



ÍNDICES BURSÁTILES INTERNACIONALES

BOLETÍN MENSUAL

enero 13

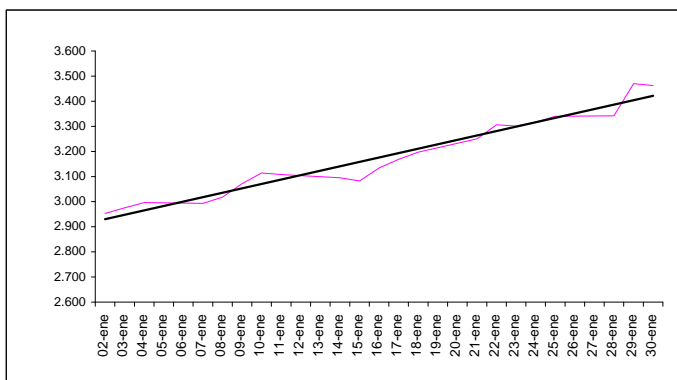
Departamento Técnico

www.bolsadequito.com


MERVAL (Argentina)

Este índice se conforma a partir de un grupo de acciones seleccionadas de acuerdo a criterios de presencia en el mercado, cantidad de transacciones y valor de cotización en la Bolsa de Buenos Aires. El periodo de revisión de las empresas que participan de este índice es trimestral.

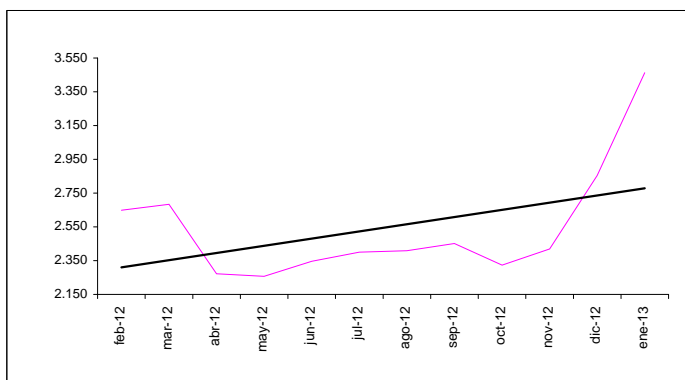
Día	Valor	Día	Valor
02-ene	2.952,9	18-ene	3.197,4
03-ene	2.975,2	21-ene	3.250,4
04-ene	2.996,3	22-ene	3.306,2
07-ene	2.993,2	23-ene	3.300,9
08-ene	3.018,0	24-ene	3.316,3
09-ene	3.071,8	25-ene	3.339,8
10-ene	3.114,2	28-ene	3.342,1
11-ene	3.107,7	29-ene	3.470,2
14-ene	3.095,4	30-ene	3.462,4
15-ene	3.082,4		
16-ene	3.134,0		
17-ene	3.168,5		



Fuente: <http://www.merval.sba.com.ar/>


28-dic 2.854,3
30-ene 3.462,4  21,31%


Fecha	Valor	% Var
29-feb-12	2.648,2	
30-mar-12	2.684,0	1,4%
30-abr-12	2.271,9	-15,4%
31-may-12	2.256,7	-0,7%
29-jun-12	2.346,7	4,0%
31-jul-12	2.400,3	2,3%
31-ago-12	2.408,4	0,3%
28-sep-12	2.451,7	1,8%
31-oct-12	2.323,4	-5,2%
30-nov-12	2.419,3	4,1%
28-dic-12	2.854,3	18,0%
30-ene-13	3.462,4	21,3%



NOTA: Valores registrados el último día de negociación durante el mes

MÁXIMO 3.462,4 30-ene
MÍNIMO 2.256,7 31-may

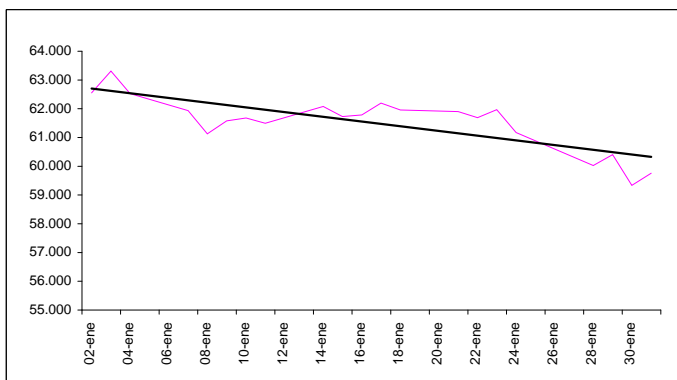
% Var. últimos 12 meses 29-feb-12 2.648,2
30-ene-13 3.462,4  30,75%

% Var. en relación ene-13 02-ene-13 2.952,9
30-ene-13 3.462,4  17,26%


IBOVESPA (Brasil)

Es el índice más significativo del mercado brasileño ya que refleja el comportamiento promedio de las principales acciones negociadas, ponderadas por su capitalización bursátil. El índice no solo refleja los cambios de precio sino también el impacto de la distribución de dividendos

Día	Valor	Día	Valor
02-ene	62.550,1	18-ene	61.956,1
03-ene	63.312,5	21-ene	61.899,7
04-ene	62.523,1	22-ene	61.692,3
07-ene	61.932,5	23-ene	61.966,3
08-ene	61.127,8	24-ene	61.169,8
09-ene	61.578,6	28-ene	60.027,1
10-ene	61.678,3	29-ene	60.406,3
11-ene	61.497,4	30-ene	59.336,7
14-ene	62.080,8	31-ene	59.761,5
15-ene	61.727,6		
16-ene	61.787,4		
17-ene	62.194,1		



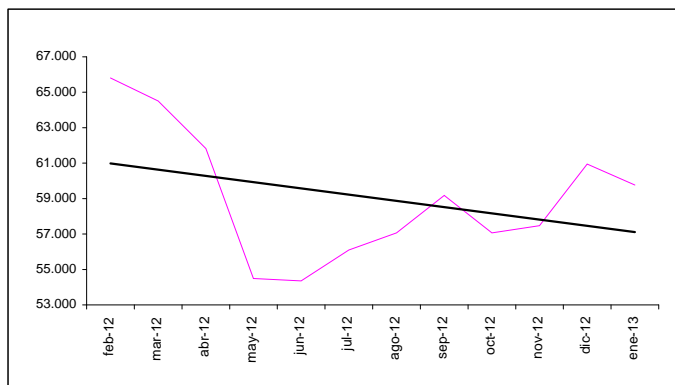
Fuente: <http://www.bovespa.com.br/>


28-dic 60.952,1
31-ene 59.761,5  -1,95%


Fecha	Valor	% Var
29-feb-12	65.811,7	
30-mar-12	64.511,0	-2,0%
30-abr-12	61.820,3	-4,2%
31-may-12	54.490,4	-11,9%
29-jun-12	54.354,6	-0,2%
31-jul-12	56.097,1	3,2%
31-ago-12	57.061,5	1,7%
28-sep-12	59.175,9	3,7%
31-oct-12	57.068,2	-3,6%
30-nov-12	57.474,6	0,7%
28-dic-12	60.952,1	6,1%
31-ene-13	59.761,5	-2,0%

NOTA: Valores registrados el último día de negociación durante el mes

MÁXIMO 65.811,7 29-feb
MÍNIMO 54.354,6 29-jun



% Var. últimos 12 meses 29-feb-12 65.811,7
31-ene-13 59.761,5  -9,19%


% Var. en relación ene-12 02-ene-13 62.550,1
31-ene-13 59.761,5  -4,46%

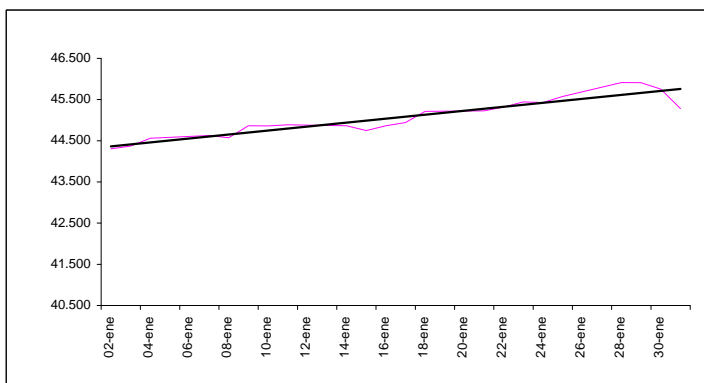
IPC (México)

El IPC refleja el rendimiento del mercado accionario de acuerdo a las variaciones de precios de un grupo de acciones representativas y ponderadas de acuerdo a la presencia en el mercado y a la capitalización bursátil.

Día	Valor	Día	Valor
02-ene	44.304,2	18-ene	45.212,5
03-ene	44.370,6	21-ene	45.223,9
04-ene	44.562,3	22-ene	45.320,3
07-ene	44.625,9	23-ene	45.443,0
08-ene	44.571,2	24-ene	45.428,7
09-ene	44.862,5	25-ene	45.575,9
10-ene	44.859,8	28-ene	45.912,5
11-ene	44.888,1	29-ene	45.908,0
14-ene	44.862,9	30-ene	45.753,2
15-ene	44.748,1	31-ene	45.278,1
16-ene	44.865,3		
17-ene	44.943,3		

Fuente: <http://www.bmv.com.mx/>

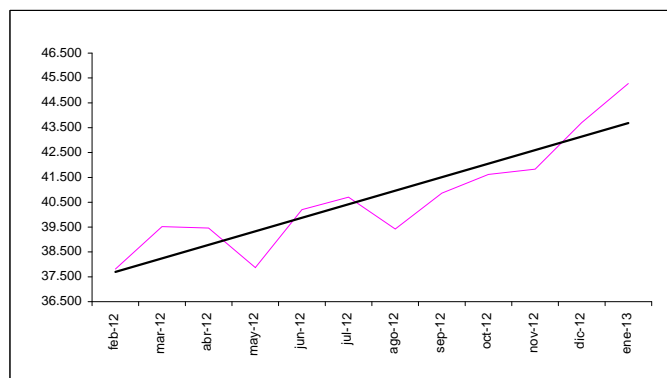
31-dic 43.705,8  3,60%
31-ene 45.278,1





Fecha	Valor	% Var
29-feb-12	37.816,7	
30-mar-12	39.521,2	4,5%
30-abr-12	39.461,0	-0,2%
31-may-12	37.873,0	-4,0%
29-jun-12	40.199,6	6,1%
31-jul-12	40.704,3	1,3%
31-ago-12	39.421,7	-3,2%
28-sep-12	40.867,0	3,7%
31-oct-12	41.620,0	1,8%
30-nov-12	41.833,5	0,5%
31-dic-12	43.705,8	4,5%
31-ene-13	45.278,1	3,6%

NOTA: Valores registrados el último día de negociación durante el mes

MÁXIMO 45.278,1 31-ene
MÍNIMO 37.816,7 29-feb



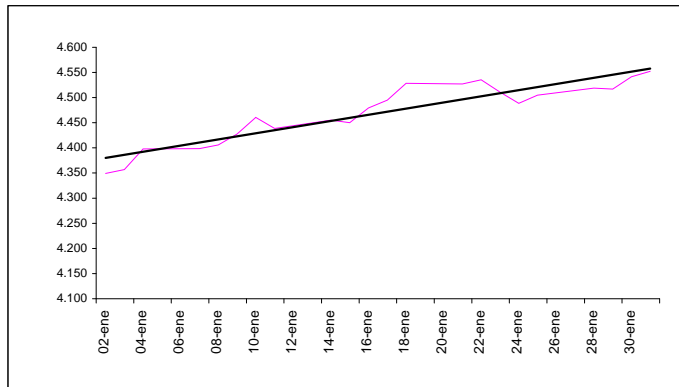
% Var. últimos doce meses 29-feb-12 37.816,7  19,73%
31-ene-13 45.278,1

% Var. en relación ene-12 02-ene-13 44.304,2  2,20%
31-ene-13 45.278,1


IPSA (Chile)

El Índice de Precios Selectivo de Acciones agrupa las 40 empresas con mayor presencia bursátil, seleccionada con una periodicidad anual. Este es un indicador de rentabilidad mide las variaciones de los precios de las empresas que lo conforman.

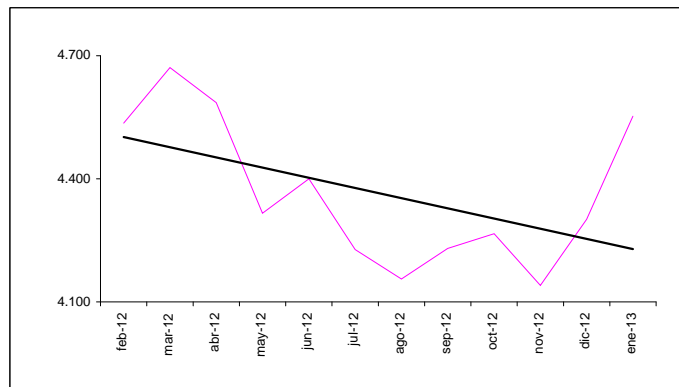
Día	Valor	Día	Valor
02-ene	4.349,1	18-ene	4.528,5
03-ene	4.356,8	21-ene	4.527,0
04-ene	4.397,9	22-ene	4.535,4
07-ene	4.398,7	23-ene	4.511,0
08-ene	4.405,9	24-ene	4.488,8
09-ene	4.427,4	25-ene	4.505,0
10-ene	4.460,4	28-ene	4.518,8
11-ene	4.438,7	29-ene	4.516,9
14-ene	4.455,0	30-ene	4.541,5
15-ene	4.450,2	31-ene	4.552,4
16-ene	4.479,3		
17-ene	4.495,1		



Fuente: <http://www.bolsadesantiago.com/>


28-dic 4.301,4
 31-ene 4.552,4  5,84%


Fecha	Valor	% Var
29-feb-12	4.535,6	
30-mar-12	4.671,3	3,0%
30-abr-12	4.585,8	-1,8%
31-may-12	4.316,2	-5,9%
29-jun-12	4.400,1	1,9%
31-jul-12	4.227,6	-3,9%
31-ago-12	4.155,7	-1,7%
28-sep-12	4.230,4	1,8%
31-oct-12	4.266,4	0,8%
30-nov-12	4.140,0	-3,0%
28-dic-12	4.301,4	3,9%
31-ene-13	4.552,4	5,8%



NOTA: Valores registrados el último día de negociación durante el mes

MÁXIMO 4671,3 30-mar
 MÍNIMO 4140,0 30-nov

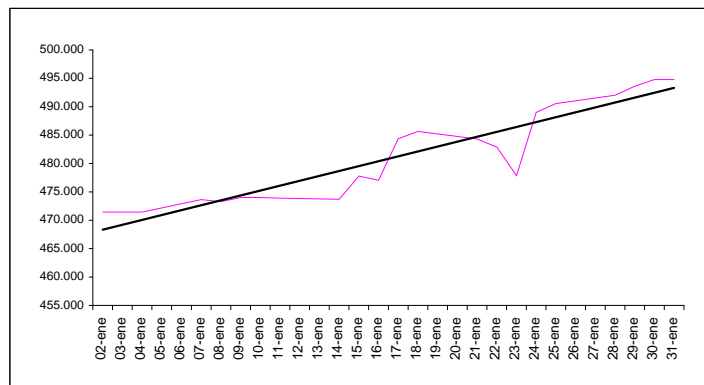
% Var. últimos 12 meses 29-feb-12 4.535,6
 31-ene-13 4.552,4  0,37%

% Var. en relación ene-12 02-ene-13 4.349,1
 31-ene-13 4.552,4  4,68%


IBC (Venezuela)

El Índice Bursátil Caracas (IBC) comprende una muestra de 18 títulos escogidos sin discriminar el tipo de actividad de las empresas a los cuales pertenecen.

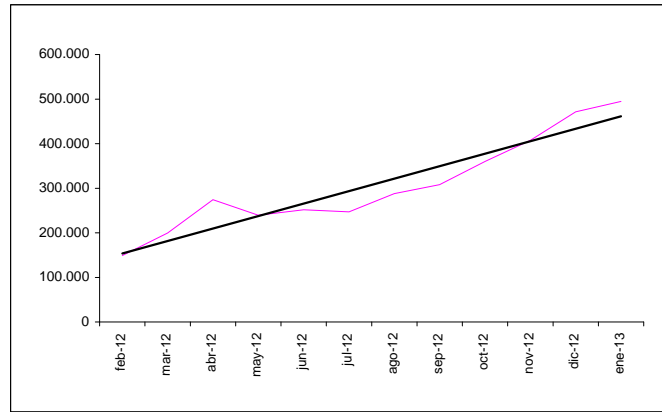
Día	Valor	Día	Valor
02-ene	471.444,5	18-ene	485.661,3
03-ene	471.444,5	21-ene	484.333,4
04-ene	471.444,5	22-ene	482.883,5
07-ene	473.629,1	23-ene	477.873,2
08-ene	473.272,6	24-ene	489.010,0
09-ene	474.003,4	25-ene	490.561,6
10-ene	474.003,4	28-ene	492.031,8
11-ene	473.891,2	29-ene	493.594,9
14-ene	473.704,3	30-ene	494.785,7
15-ene	477.790,3	31-ene	494.771,5
16-ene	477.053,2		
17-ene	484.345,1		



Fuente: <http://www.bolsadecaracas.com>


28-dic 471.437,1
 31-ene 494.771,5  4,95%


Fecha	Valor	% Var
29-feb-12	148.869,9	
30-mar-12	199.718,5	34,2%
30-abr-12	274.302,5	37,3%
31-may-12	239.401,6	-12,7%
29-jun-12	251.838,3	5,2%
31-jul-12	247.051,2	-1,9%
31-ago-12	288.000,0	16,6%
28-sep-12	308.082,6	7,0%
31-oct-12	360.114,1	16,9%
30-nov-12	407.593,0	13,2%
28-dic-12	471.437,1	15,7%
31-ene-13	494.771,5	4,9%



NOTA: Valores registrados el último día de negociación durante el mes

MÁXIMO	494.771,5	31-ene
MÍNIMO	148.869,9	29-feb

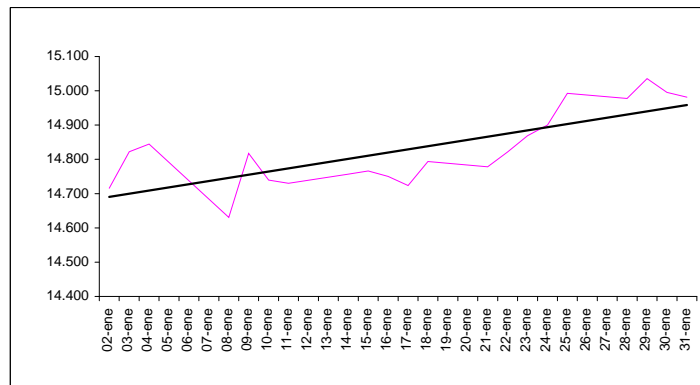
% Var. últimos 12 meses 29-feb-12 148.869,9 31-ene-13 494.771,5  232,35%

% Var. en relación ene-12 02-ene-13 471.444,5 31-ene-13 494.771,5  4,95%


IGBC (Colombia)

El Índice de la Bolsa de Valores de Colombia (IGBC) refleja el comportamiento promedio de los precios de las acciones en el mercado. Para su composición se buscaron las acciones más representativas en función de su rotación y frecuencia, de esta forma el número de acciones que compone la canasta será variable y se calculará cada trimestre.

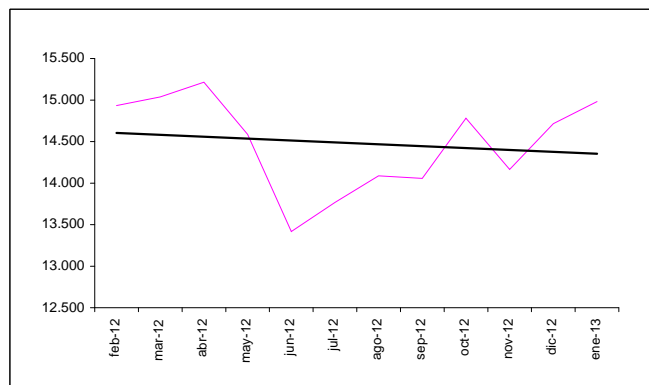
Día	Valor	Día	Valor
02-ene	14.715,7	21-ene	14.778,4
03-ene	14.822,0	22-ene	14.821,9
04-ene	14.844,7	23-ene	14.868,8
08-ene	14.630,8	24-ene	14.900,2
09-ene	14.817,6	25-ene	14.992,7
10-ene	14.739,6	28-ene	14.977,5
11-ene	14.730,0	29-ene	15.035,6
14-ene	14.756,7	30-ene	14.995,2
15-ene	14.766,3	31-ene	14.981,6
16-ene	14.750,3		
17-ene	14.723,5		
18-ene	14.793,7		




Fuente: <http://www.bvc.com.co>


28-dic 14.715,8  1,81%

Fecha	Valor	% Var
29-feb-12	14.932,8	
30-mar-12	15.038,3	0,7%
30-abr-12	15.215,8	1,2%
31-may-12	14.586,6	-4,1%
29-jun-12	13.417,5	-8,0%
31-jul-12	13.768,5	2,6%
31-ago-12	14.088,5	2,3%
28-sep-12	14.056,6	-0,2%
31-oct-12	14.781,2	5,2%
30-nov-12	14.165,0	-4,2%
28-dic-12	14.715,8	3,9%
31-ene-13	14.981,6	1,8%



MÁXIMO	15.215,8	30-abr
MÍNIMO	13.417,5	29-jun

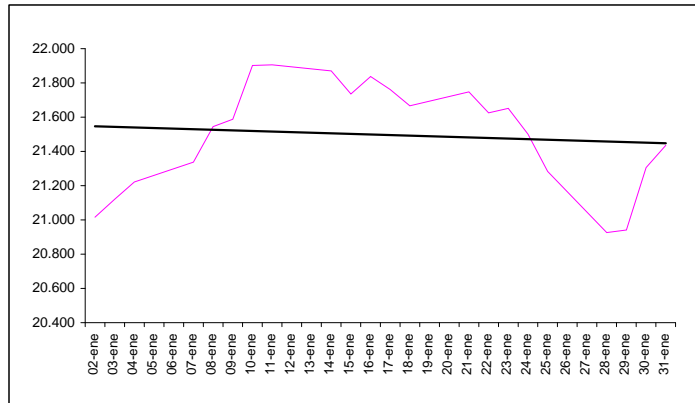
% Var. últimos 12 meses 29-feb-12 14.932,8 31-ene-13 14.981,6  0,33%

% Var. en relación ene-12 02-ene-13 14.715,7 31-ene-13 14.981,6  1,81%

IGBVL (Perú)

El IGBVL refleja la tendencia promedio de las cotizaciones de las principales acciones inscritas en Bolsa, en función de una cartera seleccionada, que actualmente representa a las 38 acciones más negociadas del mercado. Su cálculo considera las variaciones de precios y los dividendos o acciones liberadas repartidas, así como la suscripción de acciones.

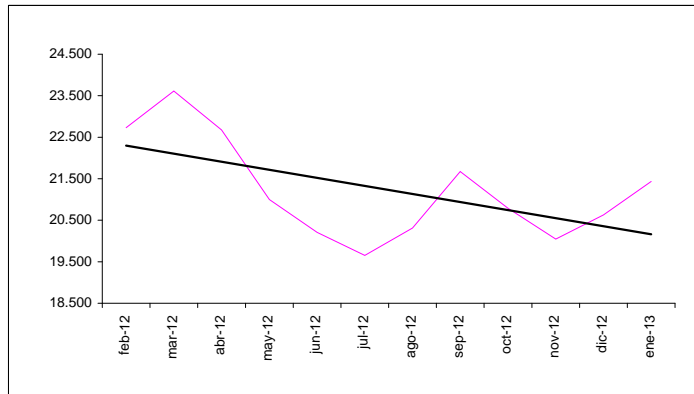
Día	Valor	Día	Valor
02-ene	21.016,0	18-ene	21.666,7
03-ene	21.120,4	21-ene	21.747,6
04-ene	21.221,5	22-ene	21.625,3
07-ene	21.336,9	23-ene	21.651,7
08-ene	21.544,5	24-ene	21.500,5
09-ene	21.588,1	25-ene	21.282,8
10-ene	21.902,2	28-ene	20.926,1
11-ene	21.905,5	29-ene	20.940,9
14-ene	21.870,4	30-ene	21.305,9
15-ene	21.735,3	31-ene	21.435,3
16-ene	21.836,9		
17-ene	21.761,4		



Fuente: <http://www.bvl.com.pe>

31-dic 20.629,4 3,91%
31-ene 21.435,3

Fecha	Valor	% Var
29-feb-12	22.728,8	
30-mar-12	23.612,0	3,9%
30-abr-12	22.677,9	-4,0%
31-may-12	20.997,6	-7,4%
28-jun-12	20.207,2	-3,8%
31-jul-12	19.652,7	-2,7%
31-ago-12	20.311,7	3,4%
28-sep-12	21.674,8	6,7%
31-oct-12	20.789,4	-4,1%
30-nov-12	20.044,6	-3,6%
31-dic-12	20.629,4	2,9%
31-ene-13	21.435,3	3,9%



NOTA: Valores registrados el último día de negociación durante el mes

MÁXIMO 23.612,0 30-mar
MÍNIMO 19.652,7 31-jul

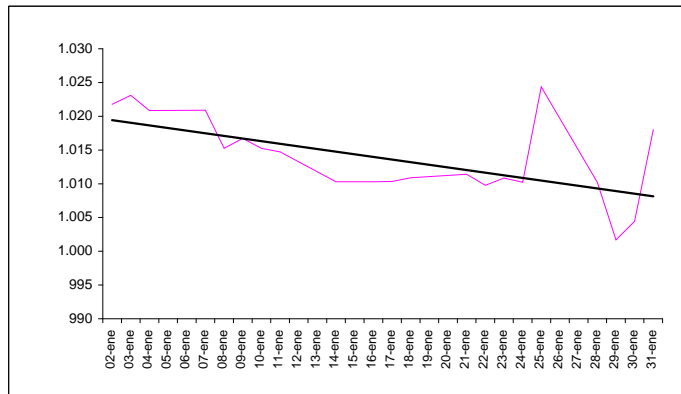
% Var. últimos 12 meses 29-feb-12 22.728,8 -5,69%
31-ene-13 21.435,3

% Var. en relación ene-12 02-ene-13 21.016,0 2,00%
31-ene-13 21.435,3

ECUINDEX (Ecuador)

El ECUINDEX es un índice de precios cuya canasta está conformada por las 10 empresas más representativas del mercado, ponderadas por su liquidez, presencia bursátil y capitalización bursátil.

Día	Valor	Día	Valor
02-ene	1021,8	18-ene	1010,9
03-ene	1023,1	21-ene	1011,4
04-ene	1020,8	22-ene	1009,8
07-ene	1020,9	23-ene	1010,8
08-ene	1015,3	24-ene	1010,2
09-ene	1016,7	25-ene	1024,4
10-ene	1015,3	28-ene	1010,2
11-ene	1014,7	29-ene	1001,7
14-ene	1010,3	30-ene	1004,4
15-ene	1010,3	31-ene	1018,0
16-ene	1010,3		
17-ene	1010,3		



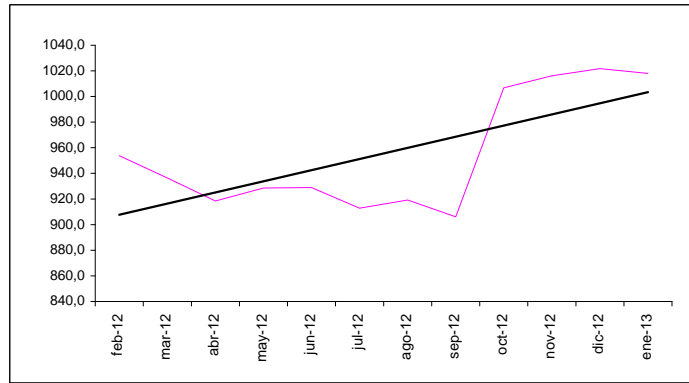
Fuente: <http://www.bolsadequito.com>


28-dic 1021,8 -0,37%
31-ene 1018,0


Fecha	Valor	% Var
29-feb-12	953,8	
30-mar-12	936,4	-1,8%
30-abr-12	918,4	-1,9%
31-may-12	928,6	1,1%
29-jun-12	929,0	0,0%
31-jul-12	912,9	-1,7%
31-ago-12	919,3	0,7%
28-sep-12	906,1	-1,4%
31-oct-12	1006,8	11,1%
30-nov-12	1016,1	0,9%
28-dic-12	1021,8	0,6%
31-ene-13	1018,0	-0,4%

NOTA: Valores registrados el último día de negociación durante el mes

MÁXIMO 1021,8 28-dic
MÍNIMO 906,1 28-sep



% Var. últimos 12 meses 29-feb-12 953,8 31-ene-13 1018,0  6,74%


% Var. en relación ene-12 02-ene-13 1021,8 31-ene-13 1018,0  -0,37%

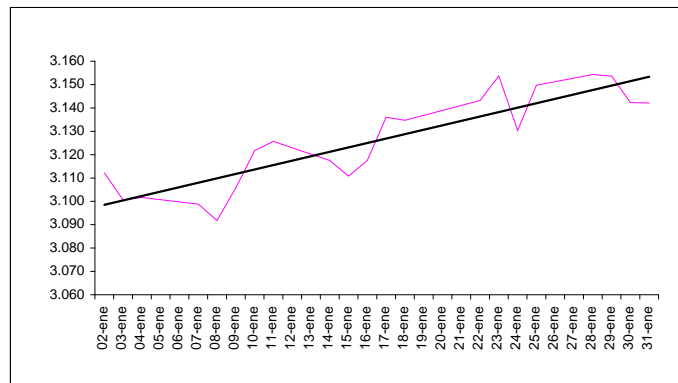
NASDAQ COMPOSITE (EE.UU.)

Este indicador se encuentra conformado por 5000 empresas del sector industrial, seguros y financiero (domesticas y extranjeras) ponderadas de acuerdo a su representatividad en el mercado midiendo las cotizaciones de las acciones ordinarias en este mercado.

Día	Valor	Día	Valor
02-ene	3.112,3	18-ene	3.134,7
03-ene	3.100,6	22-ene	3.143,2
04-ene	3.101,7	23-ene	3.153,7
07-ene	3.098,8	24-ene	3.130,4
08-ene	3.091,8	25-ene	3.149,7
09-ene	3.105,8	28-ene	3.154,3
10-ene	3.121,8	29-ene	3.153,7
11-ene	3.125,6	30-ene	3.142,3
14-ene	3.117,5	31-ene	3.142,1
15-ene	3.110,8		
16-ene	3.117,5		
17-ene	3.136,0		

Fuente: <http://www.nasdaq.com/>

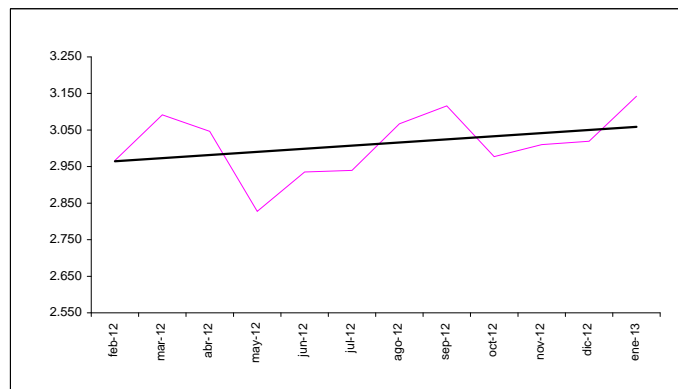
31-dic 3.019,5  4,06%
31-ene 3.142,1





Fecha	Valor	% Var
29-feb-12	2.966,9	
30-mar-12	3.091,6	4,2%
30-abr-12	3.046,4	-1,5%
31-may-12	2.827,3	-7,2%
29-jun-12	2.935,1	3,8%
31-jul-12	2.939,5	0,2%
31-ago-12	3.067,0	4,3%
28-sep-12	3.116,2	1,6%
31-oct-12	2.977,2	-4,5%
30-nov-12	3.010,2	1,1%
31-dic-12	3.019,5	0,3%
31-ene-13	3.142,1	4,1%

NOTA: Valores registrados el último día de negociación durante el mes

MÁXIMO 3.142,1 31-ene
MÍNIMO 2.827,3 31-may



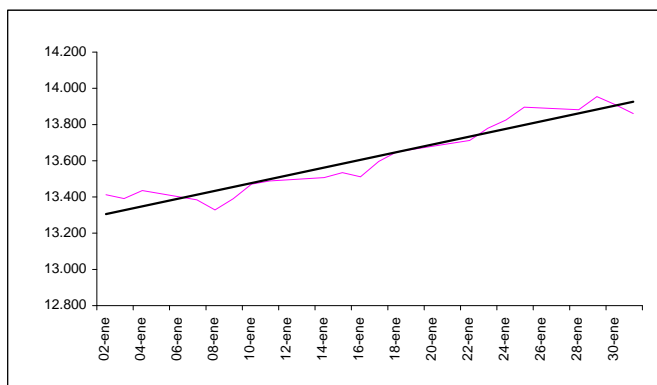
% Var. últimos doce meses 29-feb-12 2.966,9 31-ene-13 3.142,1  5,91%

% Var. en relación ene-12 02-ene-13 3.112,3 31-ene-13 3.142,1  0,96%

Dow Jones Industrial Average (EE.UU.)

Este índice muestra el comportamiento de las cotizaciones de las 30 compañías más importantes de este país. En la actualidad, es el indicador más importante del mercado estadounidense.

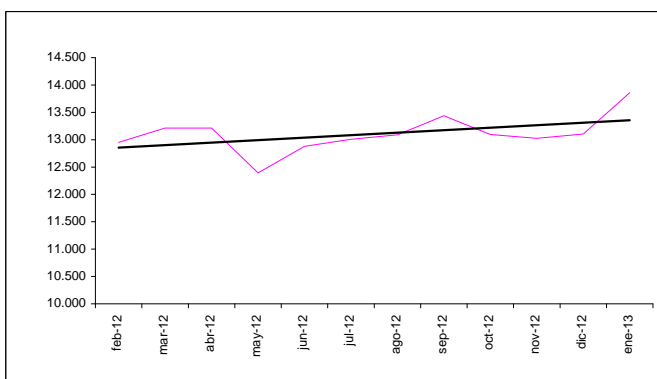
Día	Valor	Día	Valor
02-ene	13.412,6	18-ene	13.649,7
03-ene	13.391,4	22-ene	13.712,2
04-ene	13.435,2	23-ene	13.779,3
07-ene	13.384,3	24-ene	13.825,3
08-ene	13.328,9	25-ene	13.896,0
09-ene	13.390,5	28-ene	13.881,9
10-ene	13.471,2	29-ene	13.954,4
11-ene	13.488,4	30-ene	13.910,4
14-ene	13.507,3	31-ene	13.860,6
15-ene	13.534,9		
16-ene	13.511,2		
17-ene	13.596,0		



Fuente: <http://djindexes.com/>

31-dic 13.104,1 ↑ 5,77%

Fecha	Valor	% Var
29-feb-12	12.952,1	
30-mar-12	13.212,0	2,0%
30-abr-12	13.213,6	0,0%
31-may-12	12.393,5	-6,2%
29-jun-12	12.880,1	3,9%
31-jul-12	13.008,7	1,0%
31-ago-12	13.090,8	0,6%
28-sep-12	13.437,1	2,6%
31-oct-12	13.096,5	-2,5%
30-nov-12	13.025,6	-0,5%
31-dic-12	13.104,1	0,6%
31-ene-13	13.860,6	5,8%



NOTA: Valores registrados el último día de negociación durante el mes

MÁXIMO 13.860,6 31-ene
MÍNIMO 12.393,5 31-may

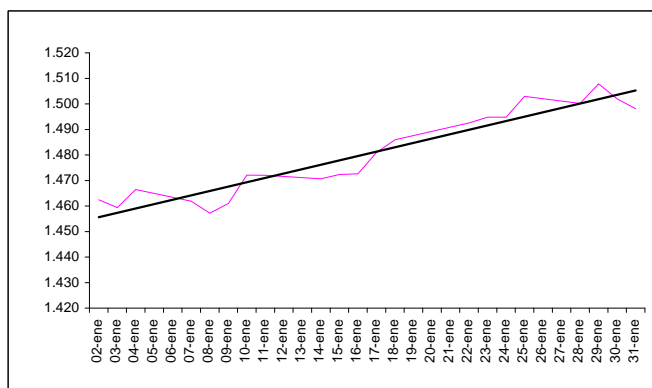
% Var. últimos 12 meses 29-feb-12 12.952,1 ↑ 7,01%
31-ene-13 13.860,6

% Var. en relación ene-12 02-ene-13 13.412,6 ↑ 3,34%
31-ene-13 13.860,6

S&P 500 (EE.UU.)

Es un índice conformado por 500 empresas seleccionadas de manera representativa en las industrias líderes. A través de este indicador los inversionistas miden el rendimiento del mercado de capitalización de las acciones de EE UU.

Día	Valor	Día	Valor
02-ene	1.462,4	18-ene	1.486,0
03-ene	1.459,4	22-ene	1.492,6
04-ene	1.466,5	23-ene	1.494,8
07-ene	1.461,9	24-ene	1.494,8
08-ene	1.457,2	25-ene	1.503,0
09-ene	1.461,0	28-ene	1.500,2
10-ene	1.472,1	29-ene	1.507,8
11-ene	1.472,1	30-ene	1.502,0
14-ene	1.470,7	31-ene	1.498,1
15-ene	1.472,3		
16-ene	1.472,6		
17-ene	1.480,9		



Fuente: <http://www.standardandpoors.com/>


31-dic 1.426,2 ↑ 5,04%
31-ene 1.498,1


Fecha	Valor	% Var
29-feb-12	1.365,7	
30-mar-12	1.408,5	3,1%
30-abr-12	1.397,9	-0,7%
31-may-12	1.310,3	-6,3%
29-jun-12	1.362,2	4,0%
31-jul-12	1.379,3	1,3%
31-ago-12	1.406,6	2,0%
28-sep-12	1.440,7	2,4%
31-oct-12	1.412,2	-2,0%
30-nov-12	1.416,2	0,3%
31-dic-12	1.426,2	0,7%
31-ene-13	1.498,1	5,0%

NOTA: Valores registrados el último día de negociación durante el mes

MÁXIMO 1.498,1 31-ene
MÍNIMO 1.310,3 31-may



% Var. últimos 12 meses 29-feb-12 1.365,7 31-ene-13 1.498,1  9,70%


% Var. en relación ene-12 02-ene-13 1.462,4 31-ene-13 1.498,1  2,44%

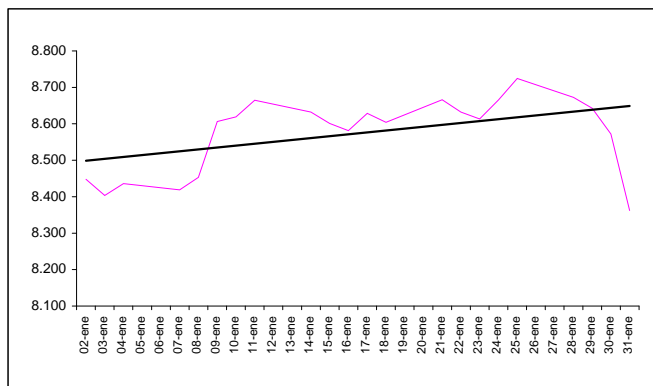
IBEX 35 (España)

Este indicador se encuentra conformado por las 35 empresas más representativas que cotizan en el mercado de Bolsas Españolas. El índice toma en cuenta la importancia relativa de cada una de ellas por medio de una ponderación de las capitalizaciones bursátiles.

Día	Valor	Día	Valor
02-ene	8.447,6	18-ene	8.604,0
03-ene	8.403,4	21-ene	8.665,9
04-ene	8.435,8	22-ene	8.632,1
07-ene	8.419,0	23-ene	8.613,3
08-ene	8.453,0	24-ene	8.665,6
09-ene	8.606,4	25-ene	8.724,6
10-ene	8.618,9	28-ene	8.672,5
11-ene	8.664,7	29-ene	8.643,0
14-ene	8.632,1	30-ene	8.571,9
15-ene	8.601,0	31-ene	8.362,3
16-ene	8.581,1		
17-ene	8.628,9		

Fuente: <http://www.bolsamadrid.es/esp/portada.htm>

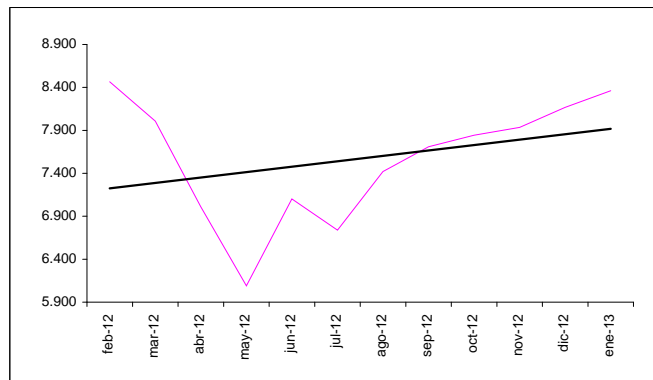
31-dic 8.167,5  2,39%
31-ene 8.362,3





Fecha	Valor	% Var
29-feb-12	8.465,9	
30-mar-12	8.008,0	-5,4%
30-abr-12	7.011,0	-12,5%
31-may-12	6.089,8	-13,1%
29-jun-12	7.102,2	16,6%
31-jul-12	6.738,1	-5,1%
31-ago-12	7.420,5	10,1%
28-sep-12	7.708,5	3,9%
31-oct-12	7.842,9	1,7%
30-nov-12	7.934,6	1,2%
31-dic-12	8.167,5	2,9%
31-ene-13	8.362,3	2,4%

NOTA: Valores registrados el último día de negociación durante el mes

MÁXIMO 8.465,9 29-feb
MÍNIMO 6.089,8 31-may



% Var. últimos doce meses 29-feb-12 8.465,9 31-ene-13 8.362,3  -1,22%


% Var. en relación ene-12 02-ene-13 8.447,6 31-ene-13 8.362,3  -1,01%

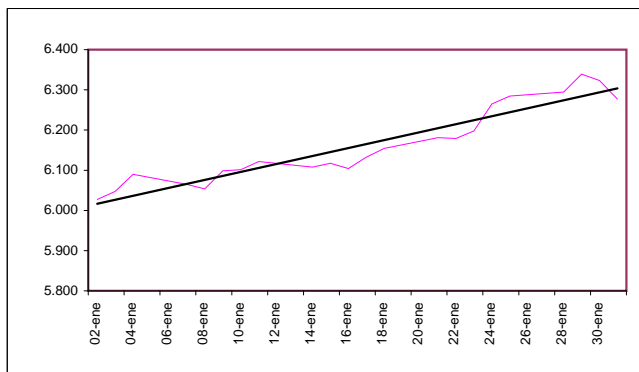
FTSE 100 (Inglaterra)

Este indicador se forma a partir de una muestra de las 100 principales empresas que cotizan en la bolsa de Londres. Las empresas que conforman el índice suelen representar el 70% de la capitalización bursátil del mercado.

Día	Valor	Día	Valor
02-ene	6.027,4	18-ene	6.154,4
03-ene	6.047,3	21-ene	6.181,0
04-ene	6.089,8	22-ene	6.179,2
07-ene	6.064,6	23-ene	6.197,6
08-ene	6.053,6	24-ene	6.264,9
09-ene	6.098,6	25-ene	6.284,5
10-ene	6.101,5	28-ene	6.294,4
11-ene	6.121,6	29-ene	6.339,2
14-ene	6.107,9	30-ene	6.323,1
15-ene	6.117,3	31-ene	6.276,9
16-ene	6.104,0		
17-ene	6.132,4		

Fuente: <http://www.londonstockexchange.com/>


31-dic 5.897,8
31-ene 6.276,9  6,43%




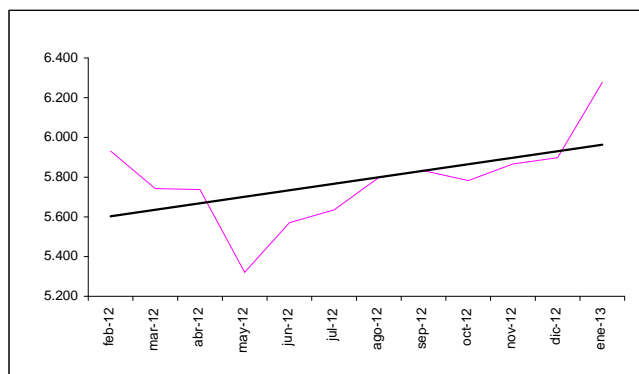
Fecha	Valor	% Var
29-feb-12	5.930,8	
29-mar-12	5.742,0	-3,2%
30-abr-12	5.737,8	-0,1%
31-may-12	5.320,9	-7,3%
29-jun-12	5.571,1	4,7%
31-jul-12	5.635,3	1,2%
31-ago-12	5.798,3	2,9%
28-sep-12	5.832,5	0,6%
31-oct-12	5.782,7	-0,9%
30-nov-12	5.866,8	1,5%
31-dic-12	5.897,8	0,5%
31-ene-13	6.276,9	6,4%

NOTA: Valores registrados el último día de negociación durante el mes

MÁXIMO 6.276,9 31-ene
MÍNIMO 5.320,9 31-may

% Var. últimos 12 meses 29-feb-12 5.930,8
31-ene-13 6.276,9  5,84%

% Var. en relación ene-12 02-ene-13 6.027,4
31-ene-13 6.276,9  4,14%




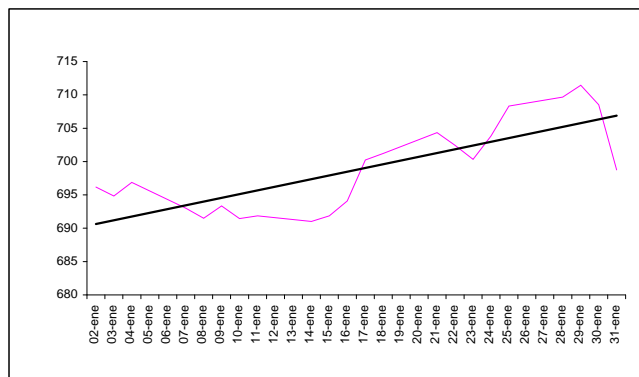
EURONEXT 100 (Europa)

Este indicador se encuentra conformado por las 100 empresas más grandes y líquidas que cotizan en Euronext, las cuales se ponderan de acuerdo a la capitalización bursátil otorgada por el mercado.

Día	Valor	Día	Valor
02-ene	696,2	18-ene	701,2
03-ene	694,8	21-ene	704,4
04-ene	696,9	22-ene	702,4
07-ene	693,0	23-ene	700,3
08-ene	691,5	24-ene	703,8
09-ene	693,3	25-ene	708,3
10-ene	691,4	28-ene	709,7
11-ene	691,9	29-ene	711,5
14-ene	691,0	30-ene	708,5
15-ene	691,9	31-ene	698,7
16-ene	694,1		
17-ene	700,2		

Fuente: <http://www.euronext.com/>

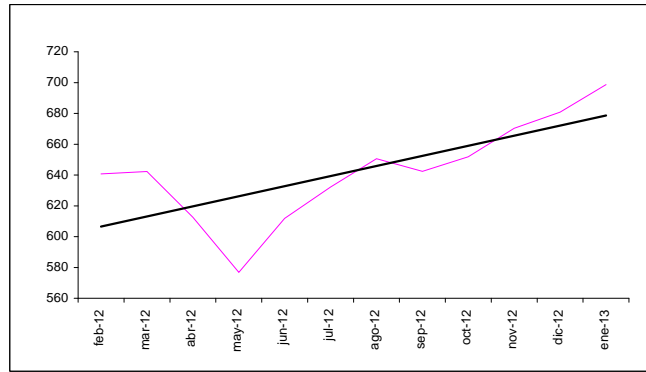
31-dic 680,9
31-ene 698,7  2,62%





Fecha	Valor	% Var
29-feb-12	640,7	
30-mar-12	642,3	0,2%
30-abr-12	612,6	-4,6%
31-may-12	576,8	-5,8%
29-jun-12	611,8	6,1%
31-jul-12	632,2	3,3%
31-ago-12	650,6	2,9%
28-sep-12	642,4	-1,3%
31-oct-12	651,9	1,5%
30-nov-12	670,3	2,8%
31-dic-12	680,9	1,6%
31-ene-13	698,7	2,6%

NOTA: Valores registrados el último día de negociación durante el mes

MÁXIMO 698,7 31-ene
MÍNIMO 576,8 31-may



% Var. últimos 12 meses 29-feb-12 640,7 31-ene-13 698,7  9,05%


% Var. en relación ene-12 02-ene-13 696,2 31-ene-13 698,7  0,37%

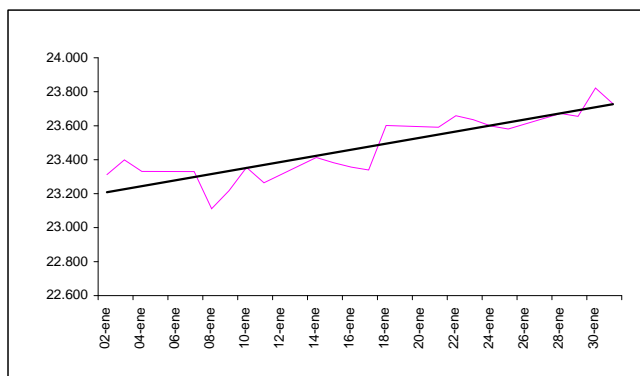
HANG SENG (China)

Es un índice conformado por 34 compañías que cotizan en la Bolsa de Valores de Hong Kong de acuerdo a la capitalización bursátil (Ponderada). Para poder estar dentro del índice se debe estar dentro del 90% de empresas con mayor capitalización y volumen, además de haber cotizado por más de 24 meses.

Día	Valor	Día	Valor
02-ene	23.312,0	18-ene	23.601,8
03-ene	23.398,6	21-ene	23.590,9
04-ene	23.331,1	22-ene	23.659,0
07-ene	23.329,8	23-ene	23.635,1
08-ene	23.111,2	24-ene	23.598,9
09-ene	23.218,5	25-ene	23.580,4
10-ene	23.354,3	28-ene	23.671,9
11-ene	23.264,1	29-ene	23.655,2
14-ene	23.413,3	30-ene	23.822,1
15-ene	23.381,5	31-ene	23.729,5
16-ene	23.357,0		
17-ene	23.339,8		

Fuente: <http://www.hkex.com.hk/>

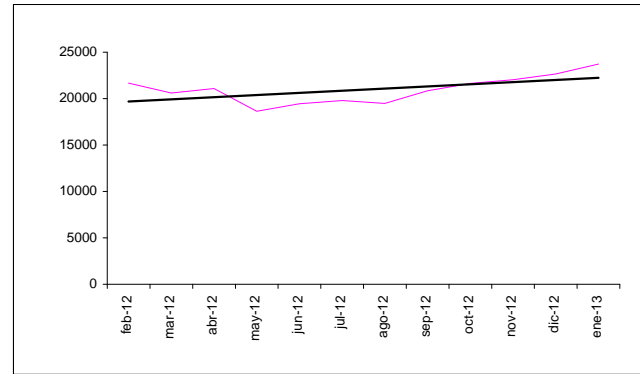
31-dic 22.656,9  4,73%
31-ene 23.729,5





Fecha	Valor	% Var
29-feb-12	21.680,1	
29-mar-12	20.609,4	-4,9%
30-abr-12	21.094,2	2,4%
31-may-12	18.629,5	-11,7%
29-jun-12	19.441,5	4,4%
31-jul-12	19.796,8	1,8%
31-ago-12	19.482,6	-1,6%
28-sep-12	20.840,4	7,0%
31-oct-12	21.641,8	3,8%
30-nov-12	22.030,4	1,8%
31-dic-12	22.656,9	2,8%
31-ene-13	23.729,5	4,7%

NOTA: Valores registrados el último día de negociación durante el mes

MÁXIMO 23.729,5 31-ene
MÍNIMO 18.629,5 31-may



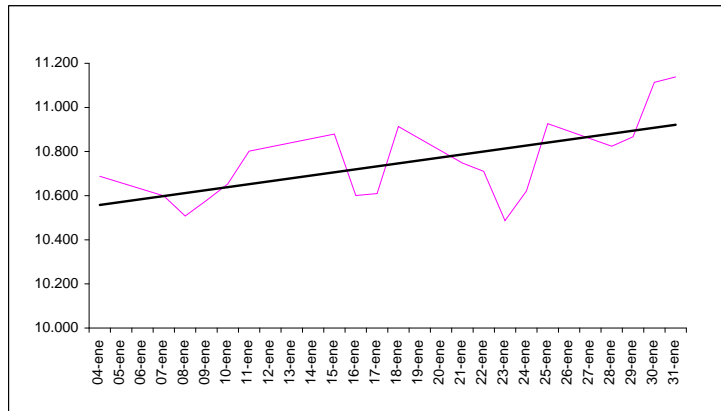
% Var. últimos doce meses 29-feb-12 21.680,1 31-ene-13 23.729,5  9,45%

% Var. en relación ene-12 02-ene-13 23.312,0 31-ene-13 23.729,5  1,79%

NIKKEI 225 (Japón)

Este es el indicador más importante de la Bolsa de Valores de Tokio. Se encuentra compuesto por los 225 valores más líquidos ponderados únicamente por precio y no por capitalización.

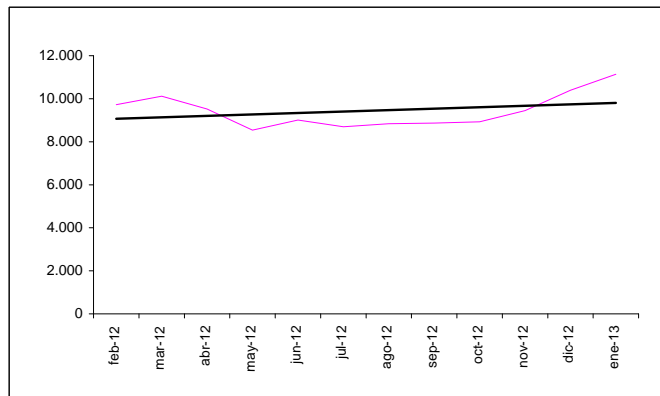
Día	Valor	Día	Valor
04-ene	10.688,1	23-ene	10.487,0
07-ene	10.599,0	24-ene	10.620,9
08-ene	10.508,1	25-ene	10.926,7
09-ene	10.578,6	28-ene	10.824,3
10-ene	10.652,6	29-ene	10.866,7
11-ene	10.801,6	30-ene	11.114,0
15-ene	10.879,1	31-ene	11.138,7
16-ene	10.600,4		
17-ene	10.609,6		
18-ene	10.913,3		
21-ene	10.747,7		
22-ene	10.709,9		



Fuente: <http://www.nni.nikkei.co.jp/CF/FR/MKJ/>

28-dic 10.395,2 ▲ 7,15%
 31-ene 11.138,7

Fecha	Valor	% Var
29-feb-12	9.723,2	
29-mar-12	10.114,8	4,0%
30-abr-12	9.520,9	-5,9%
31-may-12	8.542,7	-10,3%
29-jun-12	9.006,8	5,4%
31-jul-12	8.695,1	-3,5%
31-ago-12	8.839,9	1,7%
28-sep-12	8.870,2	0,3%
31-oct-12	8.928,3	0,7%
30-nov-12	9.446,0	5,8%
28-dic-12	10.395,2	10,0%
31-ene-13	11.138,7	7,2%



NOTA: Valores registrados el último día de negociación durante el mes

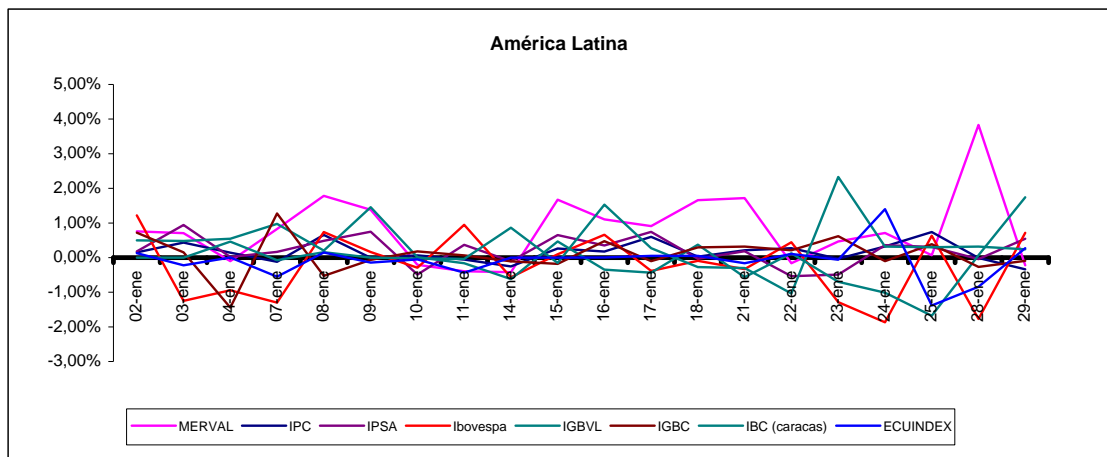
MÁXIMO 11.138,7 31-ene
 MÍNIMO 8.542,7 31-may

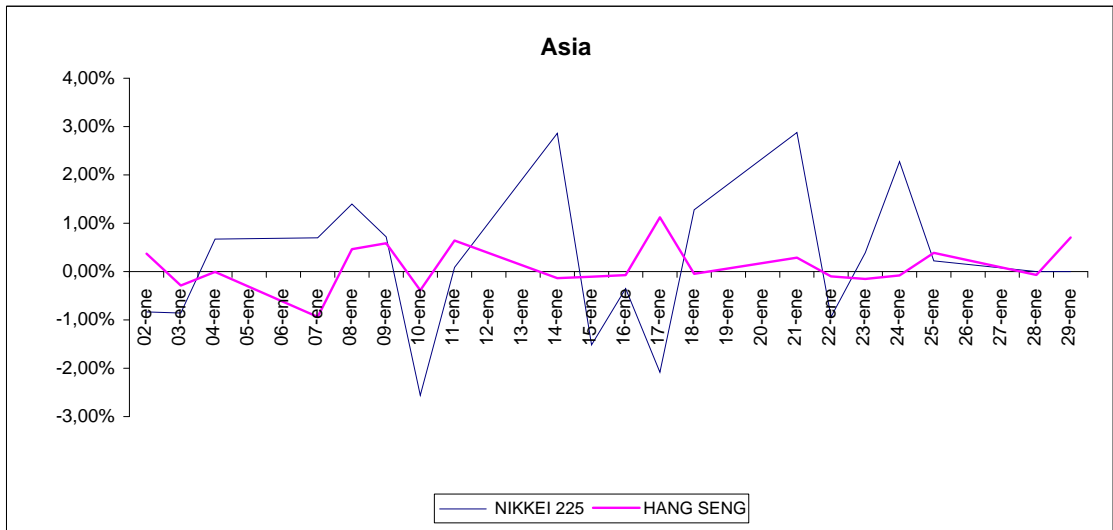
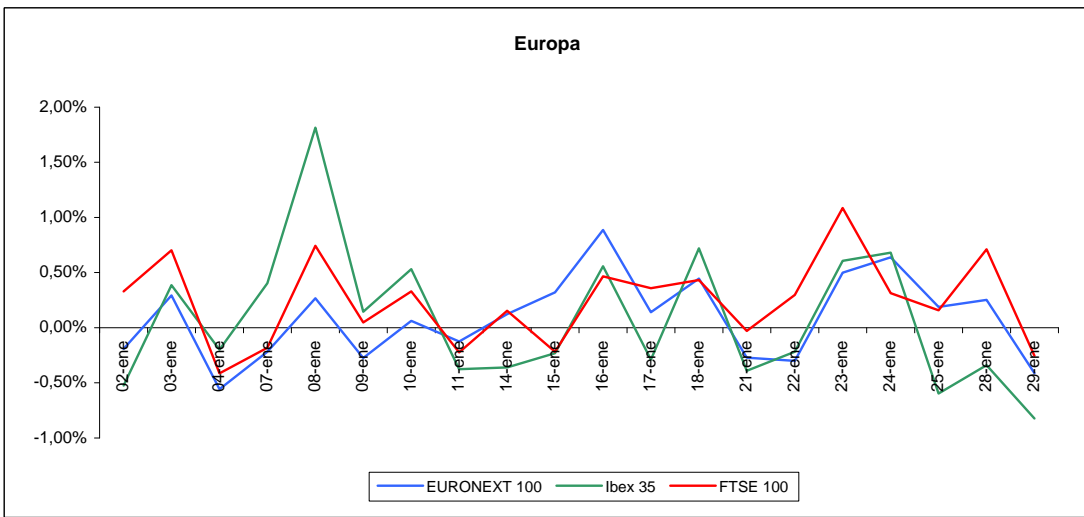
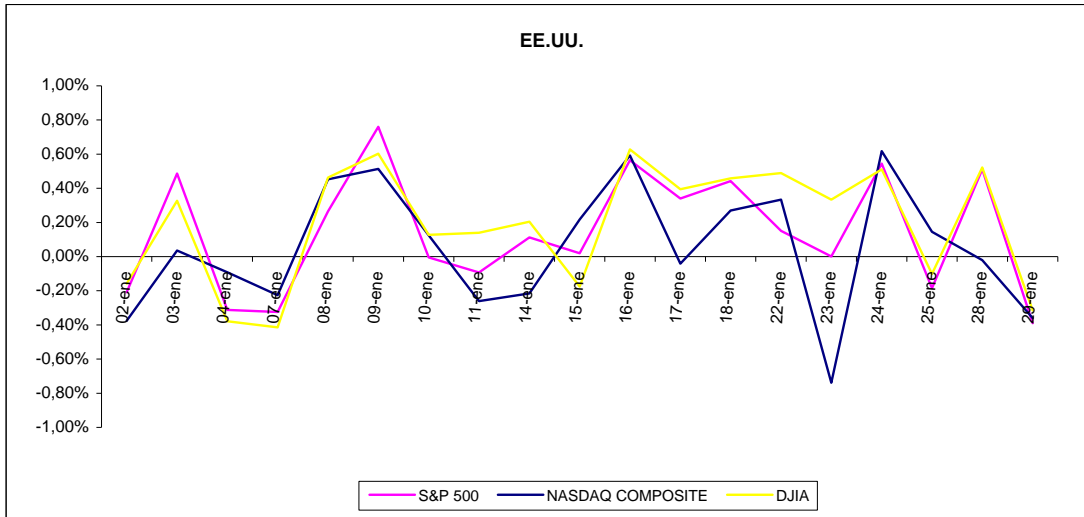
% Var. últimos 12 meses 29-feb-12 9.723,2 ▲ 14,56%
 31-ene-13 11.138,7

% Var. en relación ene-12 04-ene-13 10.688,1 ▲ 4,22%
 31-ene-13 11.138,7

GRÁFICOS MENSUALES

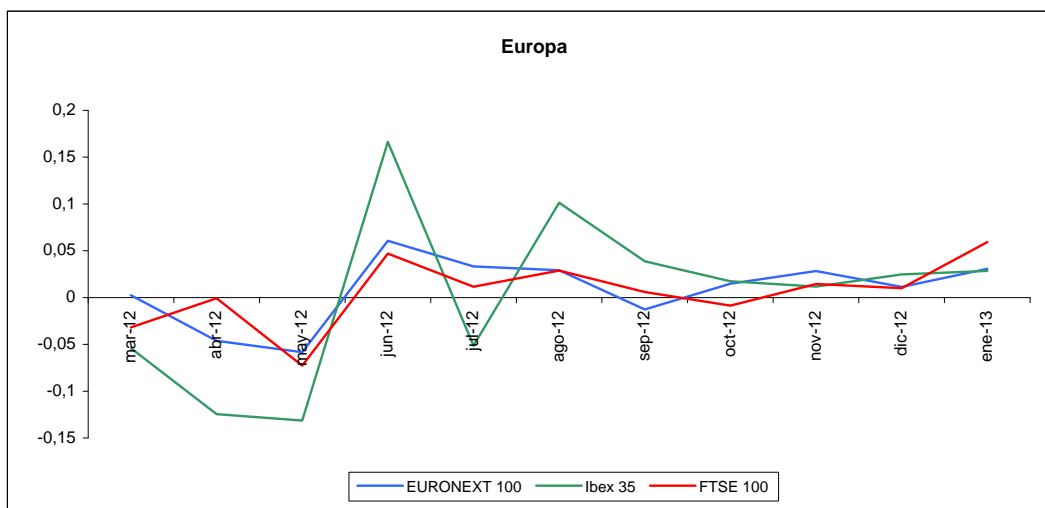
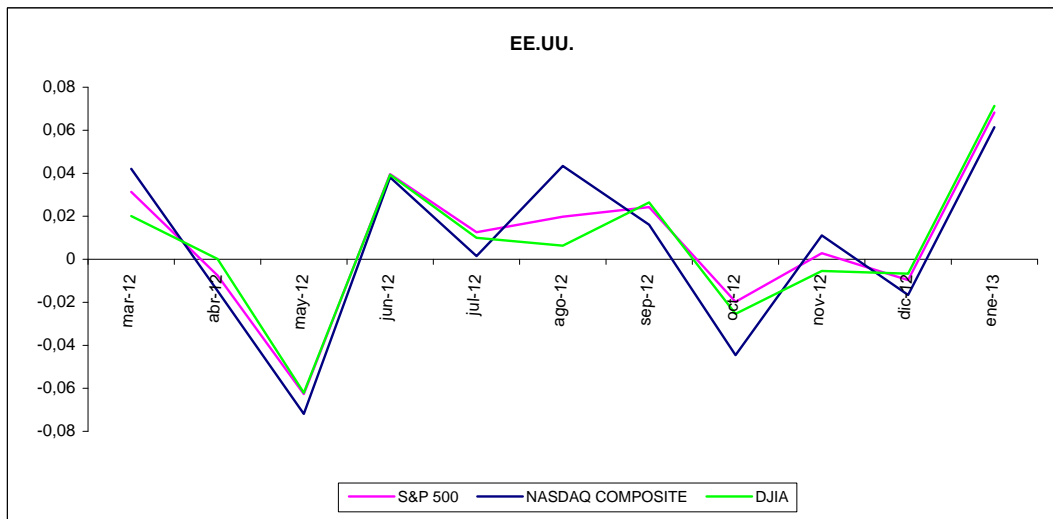
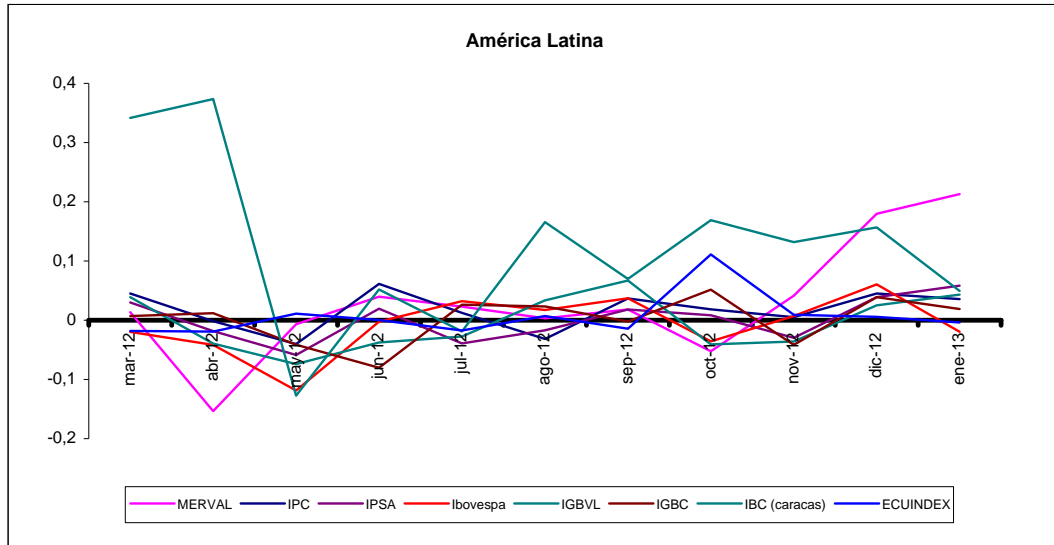
Los gráficos de la presente sección corresponden a las variaciones porcentuales diarias de cada uno de los índices

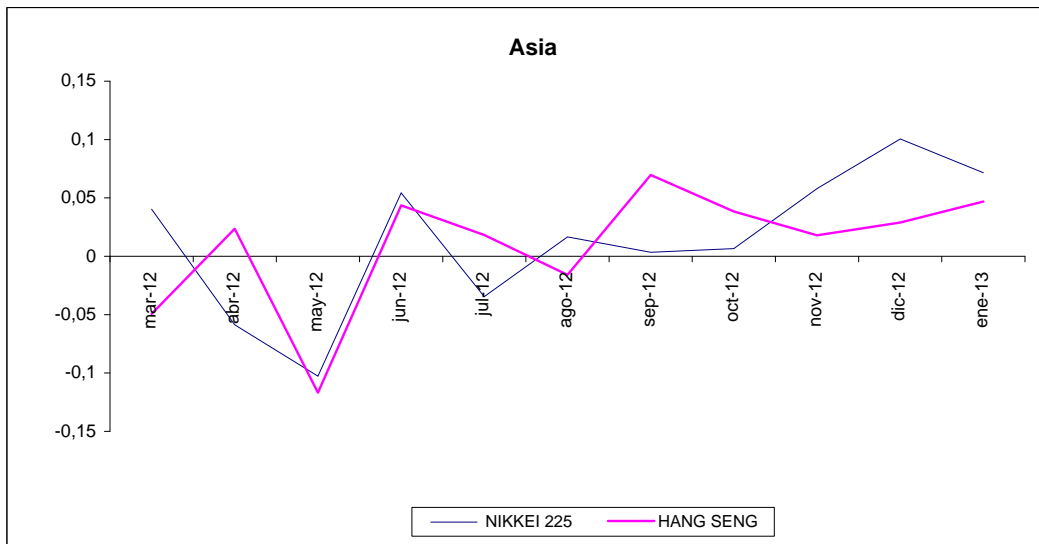




GRÁFICOS ANUALES

Los gráficos que se presentan a continuación muestran las variaciones porcentuales mesuales. Para la obtención de estas variaciones se toma el valor de cada índice del último día laborable del mes.





Para mayor información por favor comunicarse con:

Ing Bernardo Ortega	bernardoortega@bolsadequito.com
Ec. Gustavo Endara	gustavoendara@bolsadequito.com
Andrés Mogollón	andresmogollon@bolsadequito.com

@Copy Right

Derechos de autor de propiedad exclusiva de la BOLSA DE VALORES DE QUITO, de conformidad con lo dispuesto por la Ley de Propiedad Intelectual.