



ÍNDICES BURSÁTILES INTERNACIONALES

BOLETÍN MENSUAL

febrero 13

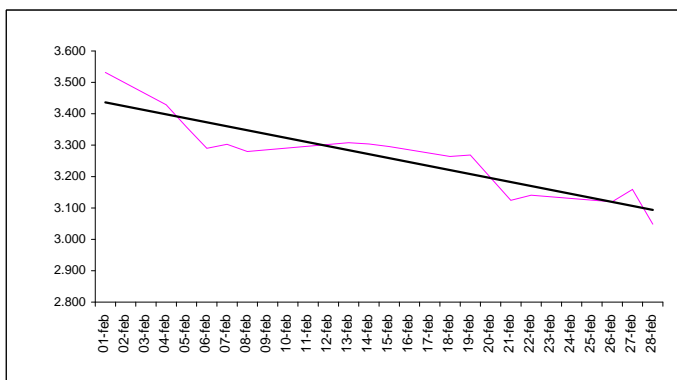
Departamento Técnico

www.bolsadequito.com

MERVAL (Argentina)

Este índice se conforma a partir de un grupo de acciones seleccionadas de acuerdo a criterios de presencia en el mercado, cantidad de transacciones y valor de cotización en la Bolsa de Buenos Aires. El periodo de revisión de las empresas que participan de este índice es trimestral.

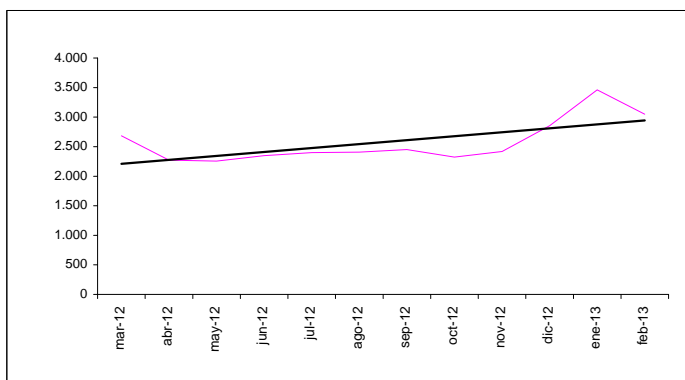
Día	Valor	Día	Valor
01-feb	3.531,5	22-feb	3.140,4
04-feb	3.428,7	25-feb	3.124,6
05-feb	3.357,9	26-feb	3.119,6
06-feb	3.290,0	27-feb	3.158,9
07-feb	3.303,0	28-feb	3.048,6
08-feb	3.280,0		
13-feb	3.307,8		
14-feb	3.303,8		
15-feb	3.295,4		
18-feb	3.264,0		
19-feb	3.268,8		
21-feb	3.124,4		



Fuente: <http://www.merval.sba.com.ar/>

30-ene 3.462,4
28-feb 3.048,6 -11,95%

Fecha	Valor	% Var
30-mar-12	2.684,0	
30-abr-12	2.271,9	-15,4%
31-may-12	2.256,7	-0,7%
29-jun-12	2.346,7	4,0%
31-jul-12	2.400,3	2,3%
31-ago-12	2.408,4	0,3%
28-sep-12	2.451,7	1,8%
31-oct-12	2.323,4	-5,2%
30-nov-12	2.419,3	4,1%
28-dic-12	2.854,3	18,0%
30-ene-13	3.462,4	21,3%
28-feb-13	3.048,6	-12,0%



NOTA: Valores registrados el último día de negociación durante el mes

MÁXIMO 3.462,4 30-ene
MÍNIMO 2.256,7 31-may

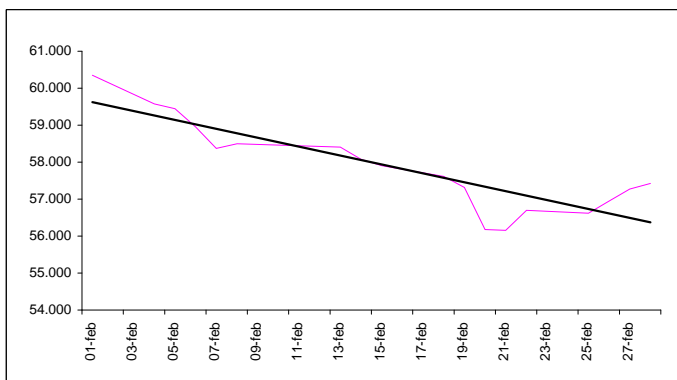
% Var. últimos 12 meses 30-mar-12 2.684,0
28-feb-13 3.048,6 13,58%

% Var. en relación ene-13 02-ene-13 2.952,9
28-feb-13 3.048,6 3,24%

IBOVESPA (Brasil)

Es el índice más significativo del mercado brasileño ya que refleja el comportamiento promedio de las principales acciones negociadas, ponderadas por su capitalización bursátil. El índice no solo refleja los cambios de precio sino también el impacto de la distribución de dividendos

Día	Valor	Día	Valor
01-feb	60.351,2	21-feb	56.154,7
04-feb	59.575,7	22-feb	56.697,1
05-feb	59.445,0	25-feb	56.617,6
06-feb	58.951,1	26-feb	56.948,9
07-feb	58.372,5	27-feb	57.273,9
08-feb	58.497,8	28-feb	57.424,3
13-feb	58.405,7		
14-feb	58.077,3		
15-feb	57.903,3		
18-feb	57.613,9		
19-feb	57.314,4		
20-feb	56.177,6		



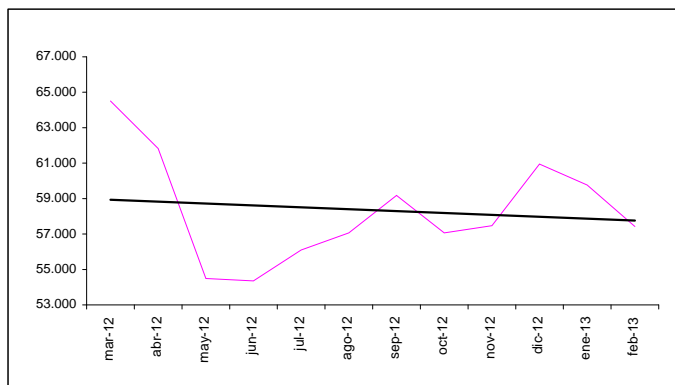
Fuente: <http://www.bovespa.com.br/>


31-ene 59.761,5
28-feb 57.424,3 -3,91%


Fecha	Valor	% Var
30-mar-12	64.511,0	
30-abr-12	61.820,3	-4,2%
31-may-12	54.490,4	-11,9%
29-jun-12	54.354,6	-0,2%
31-jul-12	56.097,1	3,2%
31-ago-12	57.061,5	1,7%
28-sep-12	59.175,9	3,7%
31-oct-12	57.068,2	-3,6%
30-nov-12	57.474,6	0,7%
28-dic-12	60.952,1	6,1%
31-ene-13	59.761,5	-2,0%
28-feb-13	57.424,3	-3,9%

NOTA: Valores registrados el último día de negociación durante el mes

MÁXIMO 64.511,0 30-mar
MÍNIMO 54.354,6 29-jun



% Var. últimos 12 meses 30-mar-12 64.511,0
28-feb-13 57.424,3  -10,99%


% Var. en relación ene-12 02-ene-13 62.550,1
28-feb-13 57.424,3  -8,19%

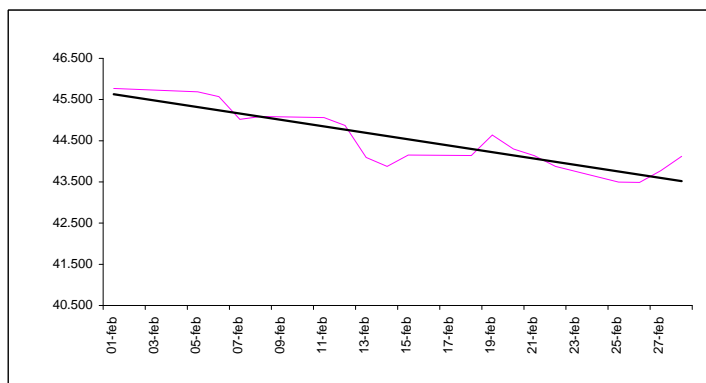
IPC (México)

El IPC refleja el rendimiento del mercado accionario de acuerdo a las variaciones de precios de un grupo de acciones representativas y ponderadas de acuerdo a la presencia en el mercado y a la capitalización bursátil.

Día	Valor	Día	Valor
01-feb	45.768,5	20-feb	44.299,6
05-feb	45.688,1	21-feb	44.136,6
06-feb	45.570,7	22-feb	43.875,7
07-feb	45.019,2	25-feb	43.497,2
08-feb	45.089,4	26-feb	43.489,2
11-feb	45.063,9	27-feb	43.772,9
12-feb	44.873,4	28-feb	44.121,0
13-feb	44.096,3		
14-feb	43.878,3		
15-feb	44.153,0		
18-feb	44.141,9		
19-feb	44.639,8		

Fuente: <http://www.bmv.com.mx/>

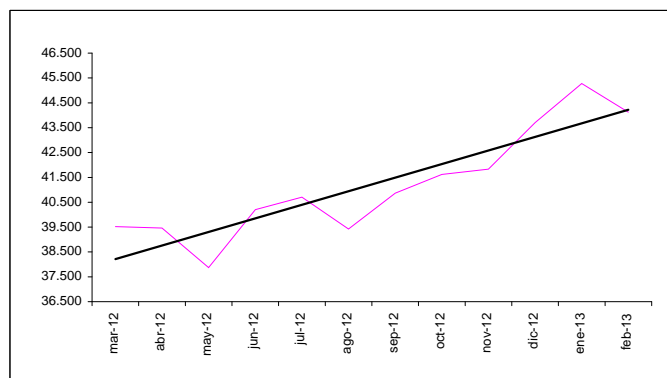
31-ene 45.278,1  -2,56%
28-feb 44.121,0





Fecha	Valor	% Var
30-mar-12	39.521,2	
30-abr-12	39.461,0	-0,2%
31-may-12	37.873,0	-4,0%
29-jun-12	40.199,6	6,1%
31-jul-12	40.704,3	1,3%
31-ago-12	39.421,7	-3,2%
28-sep-12	40.867,0	3,7%
31-oct-12	41.620,0	1,8%
30-nov-12	41.833,5	0,5%
31-dic-12	43.705,8	4,5%
31-ene-13	45.278,1	3,6%
28-feb-13	44.121,0	-2,6%

NOTA: Valores registrados el último día de negociación durante el mes

MÁXIMO 45.278,1 31-ene
MÍNIMO 37.873,0 31-may



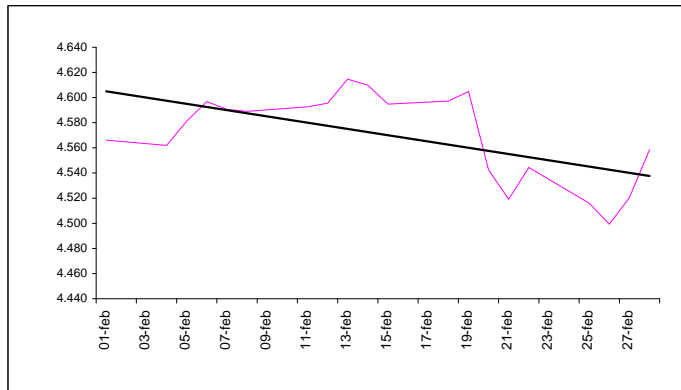
% Var. últimos doce meses 30-mar-12 39.521,2  11,64%
28-feb-13 44.121,0

% Var. en relación ene-12 02-ene-13 44.304,2  -0,41%
28-feb-13 44.121,0

IPSA (Chile)

El Índice de Precios Selectivo de Acciones agrupa las 40 empresas con mayor presencia bursátil, seleccionada con una periodicidad anual. Este es un indicador de rentabilidad mide las variaciones de los precios de las empresas que lo conforman.

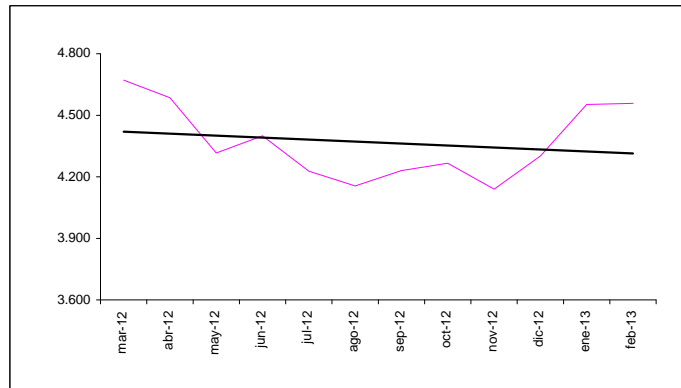
Día	Valor	Día	Valor
01-feb	4.566,1	19-feb	4.604,8
04-feb	4.561,9	20-feb	4.542,7
05-feb	4.581,3	21-feb	4.519,2
06-feb	4.596,8	22-feb	4.544,5
07-feb	4.590,6	25-feb	4.516,0
08-feb	4.589,1	26-feb	4.499,4
11-feb	4.592,6	27-feb	4.520,5
12-feb	4.595,5	28-feb	4.558,5
13-feb	4.614,7		
14-feb	4.609,9		
15-feb	4.594,9		
18-feb	4.597,2		



Fuente: <http://www.bolsadesantiago.com/>

31-ene 4.552,4 0,13%
28-feb 4.558,5

Fecha	Valor	% Var
30-mar-12	4.671,3	
30-abr-12	4.585,8	-1,8%
31-may-12	4.316,2	-5,9%
29-jun-12	4.400,1	1,9%
31-jul-12	4.227,6	-3,9%
31-ago-12	4.155,7	-1,7%
28-sep-12	4.230,4	1,8%
31-oct-12	4.266,4	0,8%
30-nov-12	4.140,0	-3,0%
28-dic-12	4.301,4	3,9%
31-ene-13	4.552,4	5,8%
28-feb-13	4.558,5	0,1%



NOTA: Valores registrados el último día de negociación durante el mes

MÁXIMO 4671,3 30-mar
MÍNIMO 4140,0 30-nov

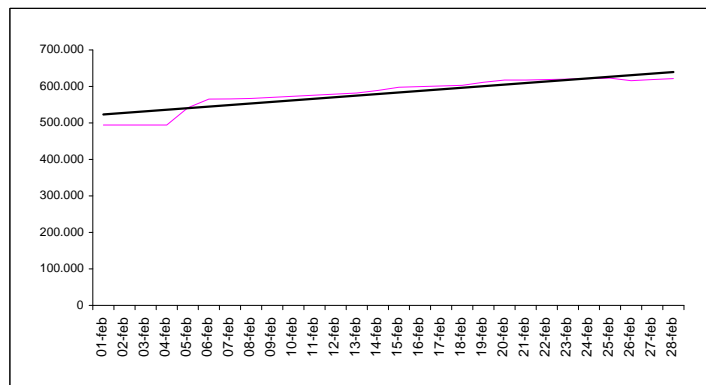
% Var. últimos 12 meses 30-mar-12 4.671,3 -2,42%
28-feb-13 4.558,5

% Var. en relación ene-12 02-ene-13 4.349,1 4,82%
28-feb-13 4.558,5

IBC (Venezuela)

El Índice Bursátil Caracas (IBC) comprende una muestra de 18 títulos escogidos sin discriminar el tipo de actividad de las empresas a los cuales pertenecen.

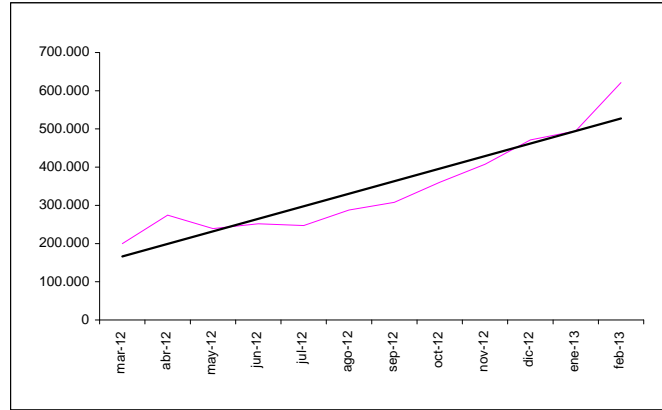
Día	Valor	Día	Valor
01-feb	494.130,1	21-feb	617.583,8
04-feb	494.130,1	22-feb	618.851,1
05-feb	541.758,8	25-feb	622.734,6
06-feb	565.386,2	26-feb	615.836,0
07-feb	565.727,0	27-feb	618.924,6
08-feb	566.926,8	28-feb	621.336,2
13-feb	582.230,9		
14-feb	589.198,0		
15-feb	597.590,2		
18-feb	603.049,8		
19-feb	611.185,9		
20-feb	617.509,0		



Fuente: <http://www.bolsadecaracas.com>


31-ene 494.771,5 25,58%
28-feb 621.336,2


Fecha	Valor	% Var
30-mar-12	199.718,5	
30-abr-12	274.302,5	37,3%
31-may-12	239.401,6	-12,7%
29-jun-12	251.838,3	5,2%
31-jul-12	247.051,2	-1,9%
31-ago-12	288.000,0	16,6%
28-sep-12	308.082,6	7,0%
31-oct-12	360.114,1	16,9%
30-nov-12	407.593,0	13,2%
28-dic-12	471.437,1	15,7%
31-ene-13	494.771,5	4,9%
28-feb-13	621.336,2	25,6%



NOTA: Valores registrados el último día de negociación durante el mes

MÁXIMO 621.336,2 28-feb
MÍNIMO 199.718,5 30-mar

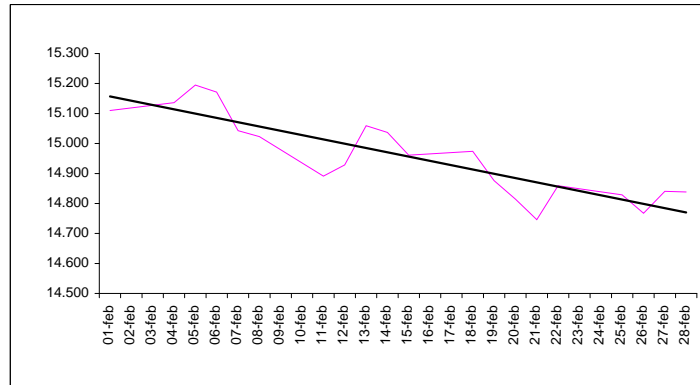
% Var. últimos 12 meses 30-mar-12 199.718,5
28-feb-13 621.336,2  211,11%

% Var. en relación ene-12 02-ene-13 471.444,5
28-feb-13 621.336,2  31,79%


IGBC (Colombia)

El Índice de la Bolsa de Valores de Colombia (IGBC) refleja el comportamiento promedio de los precios de las acciones en el mercado. Para su composición se buscaron las acciones más representativas en función de su rotación y frecuencia, de esta forma el número de acciones que compone la canasta será variable y se calculará cada trimestre.

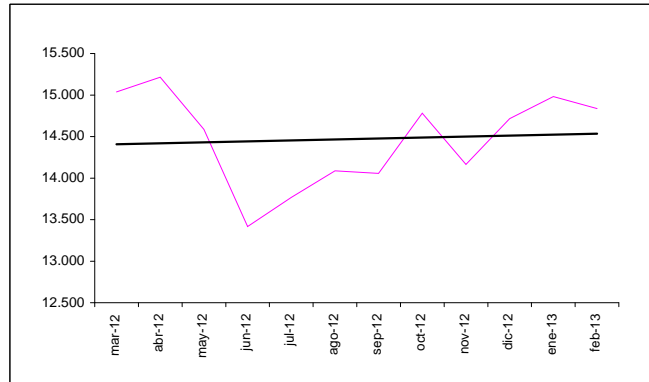
Día	Valor	Día	Valor
01-feb	15.110,2	19-feb	14.876,1
04-feb	15.136,1	20-feb	14.814,2
05-feb	15.194,7	21-feb	14.746,0
06-feb	15.171,5	22-feb	14.859,3
07-feb	15.042,6	25-feb	14.828,5
08-feb	15.023,2	26-feb	14.767,4
11-feb	14.891,0	27-feb	14.840,6
12-feb	14.928,8	28-feb	14.838,1
13-feb	15.059,0		
14-feb	15.037,2		
15-feb	14.960,9		
18-feb	14.973,9		




Fuente: <http://www.bvc.com.co>


31-ene 14.981,6  -0,96%
28-feb 14.838,1

Fecha	Valor	% Var
30-mar-12	15.038,3	
30-abr-12	15.215,8	1,2%
31-may-12	14.586,6	-4,1%
29-jun-12	13.417,5	-8,0%
31-jul-12	13.768,5	2,6%
31-ago-12	14.088,5	2,3%
28-sep-12	14.056,6	-0,2%
31-oct-12	14.781,2	5,2%
30-nov-12	14.165,0	-4,2%
28-dic-12	14.715,8	3,9%
31-ene-13	14.981,6	1,8%
28-feb-13	14.838,1	-1,0%



MÁXIMO 15.215,8 30-abr
MÍNIMO 13.417,5 29-jun

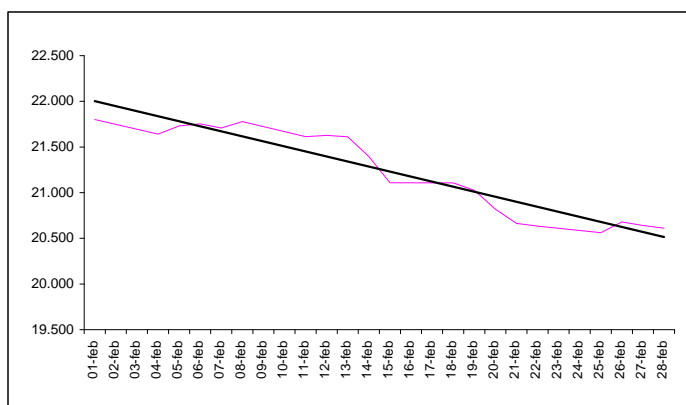
% Var. últimos 12 meses 30-mar-12 15.038,3
28-feb-13 14.838,1  -1,33%

% Var. en relación ene-12 02-ene-13 14.715,7
28-feb-13 14.838,1  0,83%


IGVL (Perú)

El IGVL refleja la tendencia promedio de las cotizaciones de las principales acciones inscritas en Bolsa, en función de una cartera seleccionada, que actualmente representa a las 38 acciones más negociadas del mercado. Su cálculo considera las variaciones de precios y los dividendos o acciones liberadas repartidas, así como la suscripción de acciones.

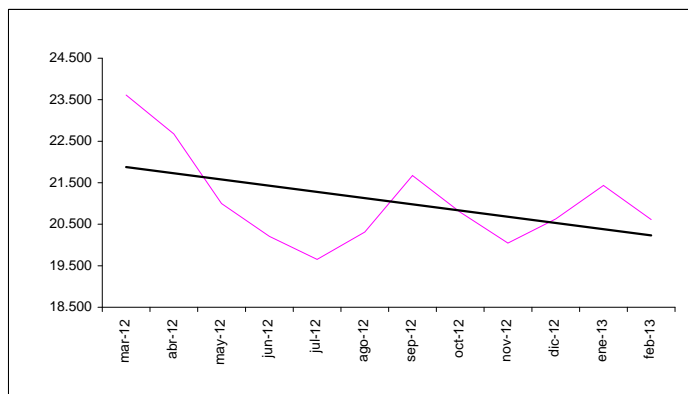
Día	Valor	Día	Valor
01-feb	21.800,3	19-feb	21.026,4
04-feb	21.641,7	20-feb	20.818,9
05-feb	21.730,2	21-feb	20.663,4
06-feb	21.754,1	22-feb	20.633,6
07-feb	21.707,4	25-feb	20.562,5
08-feb	21.778,6	26-feb	20.678,9
11-feb	21.613,0	27-feb	20.640,6
12-feb	21.627,8	28-feb	20.611,7
13-feb	21.612,4		
14-feb	21.395,4		
15-feb	21.108,1		
18-feb	21.106,5		



Fuente: <http://www.bvl.com.pe>


31-ene 21.435,3
 28-feb 20.611,7  -3,84%


Fecha	Valor	% Var
30-mar-12	23.612,0	
30-abr-12	22.677,9	-4,0%
31-may-12	20.997,6	-7,4%
28-jun-12	20.207,2	-3,8%
31-jul-12	19.652,7	-2,7%
31-ago-12	20.311,7	3,4%
28-sep-12	21.674,8	6,7%
31-oct-12	20.789,4	-4,1%
30-nov-12	20.044,6	-3,6%
31-dic-12	20.629,4	2,9%
31-ene-13	21.435,3	3,9%
28-feb-13	20.611,7	-3,8%



NOTA: Valores registrados el último día de negociación durante el mes

MÁXIMO 23.612,0 30-mar
 MÍNIMO 19.652,7 31-jul

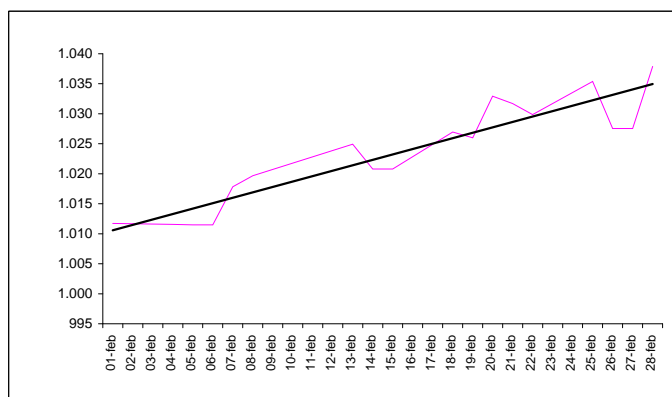
% Var. últimos 12 meses 30-mar-12 23.612,0
 28-feb-13 20.611,7  -12,71%

% Var. en relación ene-12 02-ene-13 21.016,0
 28-feb-13 20.611,7  -1,92%


ECUINDEX (Ecuador)

El ECUINDEX es un índice de precios cuya canasta está conformada por las 10 empresas más representativas del mercado, ponderadas por su liquidez, presencia bursátil y capitalización bursátil.

Día	Valor	Día	Valor
01-feb	1011,7	21-feb	1031,7
04-feb	1011,6	22-feb	1029,9
05-feb	1011,5	25-feb	1035,4
06-feb	1011,5	26-feb	1027,5
07-feb	1017,8	27-feb	1027,5
08-feb	1019,7	28-feb	1037,9
13-feb	1024,9		
14-feb	1020,8		
15-feb	1020,8		
18-feb	1026,9		
19-feb	1026,0		
20-feb	1032,9		



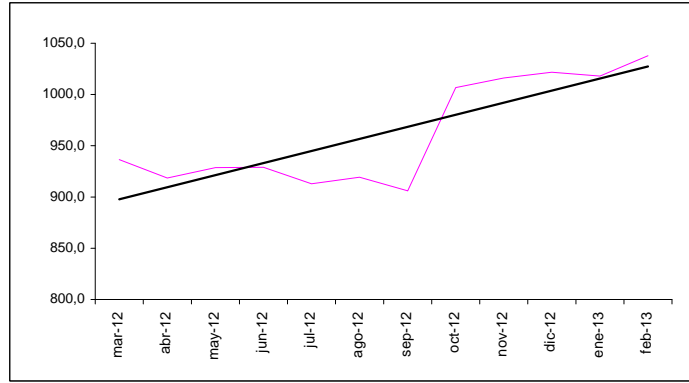
Fuente: <http://www.bolsadequito.com>


31-ene 1018,0
 28-feb 1037,9  1,95%


Fecha	Valor	% Var
30-mar-12	936,4	
30-abr-12	918,4	-1,9%
31-may-12	928,6	1,1%
29-jun-12	929,0	0,0%
31-jul-12	912,9	-1,7%
31-ago-12	919,3	0,7%
28-sep-12	906,1	-1,4%
31-oct-12	1006,8	11,1%
30-nov-12	1016,1	0,9%
28-dic-12	1021,8	0,6%
31-ene-13	1018,0	-0,4%
28-feb-13	1037,9	2,0%

NOTA: Valores registrados el último día de negociación durante el mes

MÁXIMO	1037,9	28-feb
MÍNIMO	906,1	28-sep



% Var. últimos 12 meses 30-mar-12 936,4
28-feb-13 1037,9  10,84%


% Var. en relación ene-12 02-ene-13 1021,8
28-feb-13 1037,9  1,58%

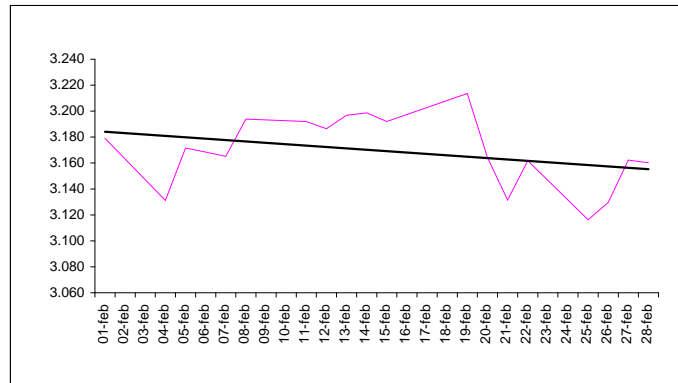
NASDAQ COMPOSITE (EE.UU.)

Este indicador se encuentra conformado por 5000 empresas del sector industrial, seguros y financiero (domesticas y extranjeras) ponderadas de acuerdo a su representatividad en el mercado midiendo las cotizaciones de las acciones ordinarias en este mercado.

Día	Valor	Día	Valor
01-feb	3.179,1	20-feb	3.164,4
04-feb	3.131,2	21-feb	3.131,5
05-feb	3.171,6	22-feb	3.161,8
06-feb	3.168,5	25-feb	3.116,3
07-feb	3.165,1	26-feb	3.129,7
08-feb	3.193,9	27-feb	3.162,3
11-feb	3.192,0	28-feb	3.160,2
12-feb	3.186,5		
13-feb	3.196,9		
14-feb	3.198,7		
15-feb	3.192,0		
19-feb	3.213,6		

Fuente: <http://www.nasdaq.com/>

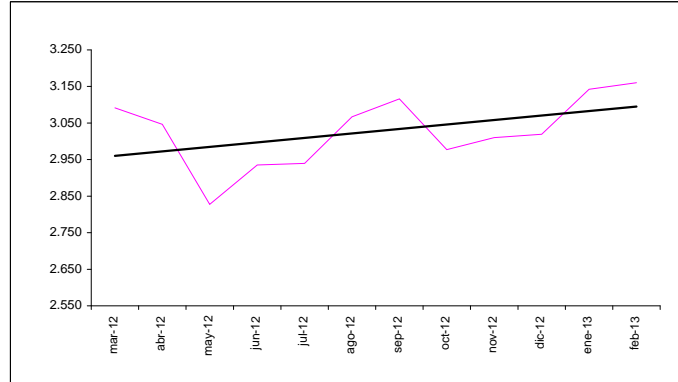
31-ene 3.142,1  0,57%
28-feb 3.160,2





Fecha	Valor	% Var
30-mar-12	3.091,6	
30-abr-12	3.046,4	-1,5%
31-may-12	2.827,3	-7,2%
29-jun-12	2.935,1	3,8%
31-jul-12	2.939,5	0,2%
31-ago-12	3.067,0	4,3%
28-sep-12	3.116,2	1,6%
31-oct-12	2.977,2	-4,5%
30-nov-12	3.010,2	1,1%
31-dic-12	3.019,5	0,3%
31-ene-13	3.142,1	4,1%
28-feb-13	3.160,2	0,6%

NOTA: Valores registrados el último día de negociación durante el mes

MÁXIMO	3.160,2	28-feb
MÍNIMO	2.827,3	31-may



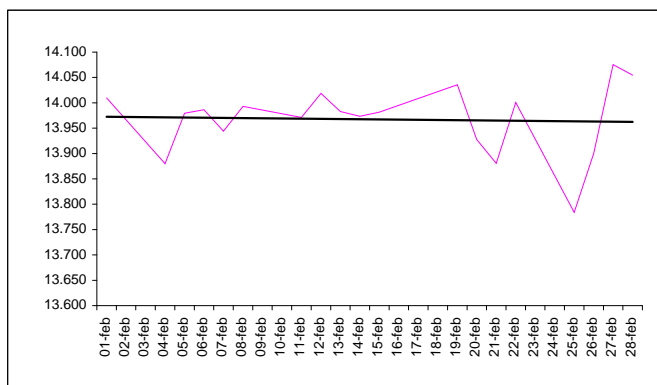
% Var. últimos doce meses 30-mar-12 3.091,6
28-feb-13 3.160,2  2,22%

% Var. en relación ene-12 02-ene-13 3.112,3
28-feb-13 3.160,2  1,54%

Dow Jones Industrial Average (EE.UU.)

Este índice muestra el comportamiento de las cotizaciones de las 30 compañías más importantes de este país. En la actualidad, es el indicador más importante del mercado estadounidense.

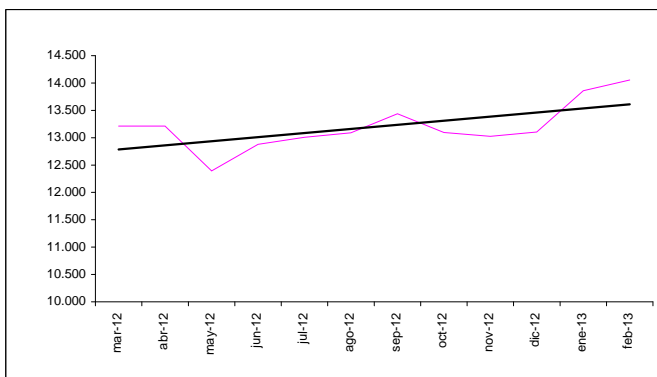
Día	Valor	Día	Valor
01-feb	14.009,8	20-feb	13.927,5
04-feb	13.880,1	21-feb	13.880,6
05-feb	13.979,3	22-feb	14.000,6
06-feb	13.986,5	25-feb	13.784,2
07-feb	13.944,1	26-feb	13.900,1
08-feb	13.993,0	27-feb	14.075,4
11-feb	13.971,2	28-feb	14.054,5
12-feb	14.018,7		
13-feb	13.982,9		
14-feb	13.973,4		
15-feb	13.981,8		
19-feb	14.035,7		



Fuente: <http://djindexes.com/>

31-ene 13.860,6 ↑ 1,40%
 28-feb 14.054,5

Fecha	Valor	% Var
30-mar-12	13.212,0	
30-abr-12	13.213,6	0,0%
31-may-12	12.393,5	-6,2%
29-jun-12	12.880,1	3,9%
31-jul-12	13.008,7	1,0%
31-ago-12	13.090,8	0,6%
28-sep-12	13.437,1	2,6%
31-oct-12	13.096,5	-2,5%
30-nov-12	13.025,6	-0,5%
31-dic-12	13.104,1	0,6%
31-ene-13	13.860,6	5,8%
28-feb-13	14.054,5	1,4%



NOTA: Valores registrados el último día de negociación durante el mes

MÁXIMO 14.054,5 28-feb
 MÍNIMO 12.393,5 31-may

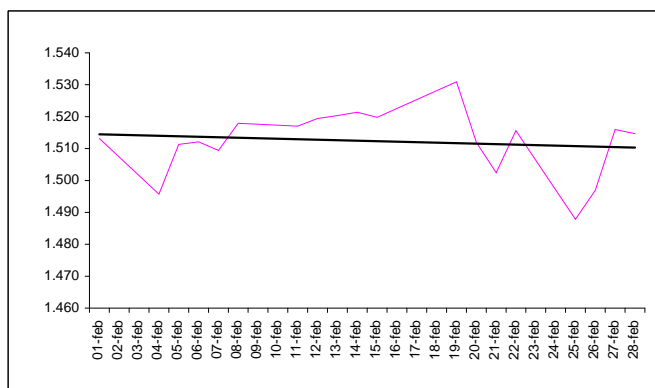
% Var. últimos 12 meses 30-mar-12 13.212,0 ↑ 6,38%
 28-feb-13 14.054,5

% Var. en relación ene-12 02-ene-13 13.412,6 ↑ 4,79%
 28-feb-13 14.054,5

S&P 500 (EE.UU.)

Es un índice conformado por 500 empresas seleccionadas de manera representativa en las industrias líderes. A través de este indicador los inversionistas miden el rendimiento del mercado de capitalización de las acciones de EE UU.

Día	Valor	Día	Valor
01-feb	1.513,2	20-feb	1.512,0
04-feb	1.495,7	21-feb	1.502,4
05-feb	1.511,3	22-feb	1.515,6
06-feb	1.512,1	25-feb	1.487,9
07-feb	1.509,4	26-feb	1.496,9
08-feb	1.517,9	27-feb	1.516,0
11-feb	1.517,0	28-feb	1.514,7
12-feb	1.519,4		
13-feb	1.520,3		
14-feb	1.521,4		
15-feb	1.519,8		
19-feb	1.530,9		



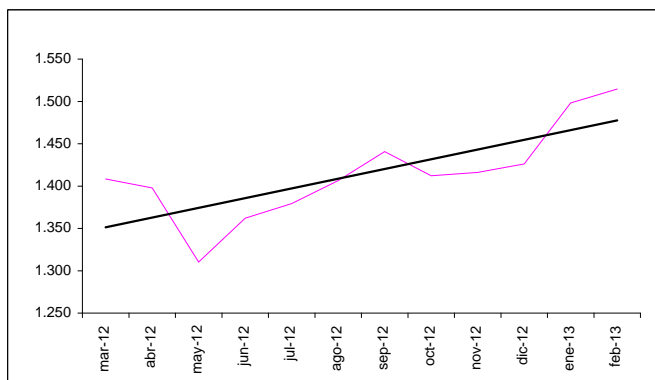
Fuente: <http://www.standardandpoors.com/>


31-ene 1.498,1 ↑ 1,11%
 28-feb 1.514,7


Fecha	Valor	% Var
30-mar-12	1.408,5	
30-abr-12	1.397,9	-0,7%
31-may-12	1.310,3	-6,3%
29-jun-12	1.362,2	4,0%
31-jul-12	1.379,3	1,3%
31-ago-12	1.406,6	2,0%
28-sep-12	1.440,7	2,4%
31-oct-12	1.412,2	-2,0%
30-nov-12	1.416,2	0,3%
31-dic-12	1.426,2	0,7%
31-ene-13	1.498,1	5,0%
28-feb-13	1.514,7	1,1%

NOTA: Valores registrados el último día de negociación durante el mes

MÁXIMO 1.514,7 28-feb
MÍNIMO 1.310,3 31-may



% Var. últimos 12 meses 30-mar-12 1.408,5
28-feb-13 1.514,7  7,54%


% Var. en relación ene-12 02-ene-13 1.462,4
28-feb-13 1.514,7  3,57%

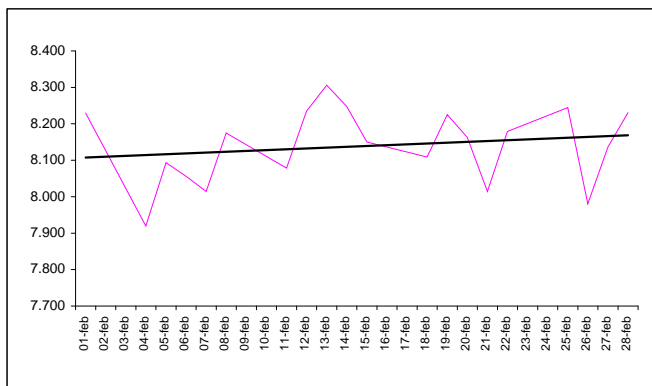
IBEX 35 (España)

Este indicador se encuentra conformado por las 35 empresas más representativas que cotizan en el mercado de Bolsas Españolas. El índice toma en cuenta la importancia relativa de cada una de ellas por medio de una ponderación de las capitalizaciones bursátiles.

Día	Valor	Día	Valor
01-feb	8.229,7	19-feb	8.225,3
04-feb	7.919,6	20-feb	8.163,0
05-feb	8.093,6	21-feb	8.014,5
06-feb	8.056,2	22-feb	8.179,0
07-feb	8.014,6	25-feb	8.244,5
08-feb	8.174,9	26-feb	7.980,7
11-feb	8.078,6	27-feb	8.136,7
12-feb	8.234,7	28-feb	8.230,3
13-feb	8.306,2		
14-feb	8.247,4		
15-feb	8.150,2		
18-feb	8.108,9		

Fuente: <http://www.bolsamadrid.es/esp/portada.htm>

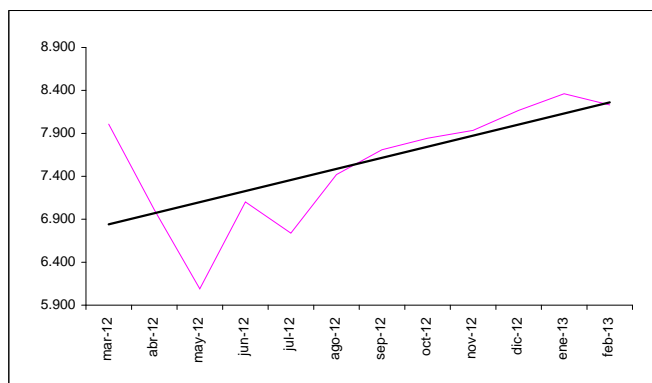
31-ene 8.362,3  -1,58%
28-feb 8.230,3





Fecha	Valor	% Var
30-mar-12	8.008,0	
30-abr-12	7.011,0	-12,5%
31-may-12	6.089,8	-13,1%
29-jun-12	7.102,2	16,6%
31-jul-12	6.738,1	-5,1%
31-ago-12	7.420,5	10,1%
28-sep-12	7.708,5	3,9%
31-oct-12	7.842,9	1,7%
30-nov-12	7.934,6	1,2%
31-dic-12	8.167,5	2,9%
31-ene-13	8.362,3	2,4%
28-feb-13	8.230,3	-1,6%

NOTA: Valores registrados el último día de negociación durante el mes

MÁXIMO 8.362,3 31-ene
MÍNIMO 6.089,8 31-may



% Var. últimos doce meses 30-mar-12 8.008,0
28-feb-13 8.230,3  2,78%


% Var. en relación ene-12 02-ene-13 8.447,6
28-feb-13 8.230,3  -2,57%

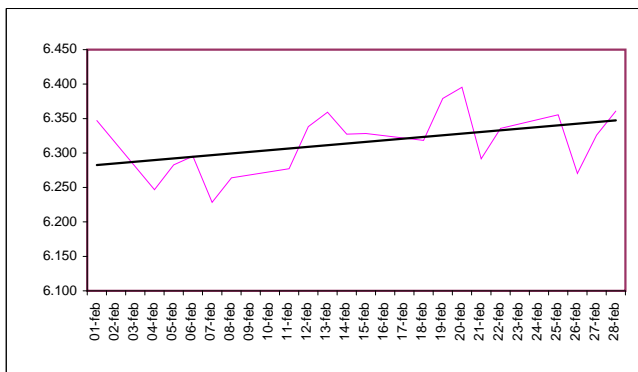
FTSE 100 (Inglaterra)

Este indicador se forma a partir de una muestra de las 100 principales empresas que cotizan en la bolsa de Londres. Las empresas que conforman el índice suelen representar el 70% de la capitalización bursátil del mercado.

Día	Valor	Día	Valor
01-feb	6.347,2	19-feb	6.379,1
04-feb	6.246,8	20-feb	6.395,4
05-feb	6.282,8	21-feb	6.291,5
06-feb	6.295,3	22-feb	6.335,7
07-feb	6.228,4	25-feb	6.355,4
08-feb	6.263,9	26-feb	6.270,4
11-feb	6.277,1	27-feb	6.325,9
12-feb	6.338,4	28-feb	6.360,8
13-feb	6.359,1		
14-feb	6.327,4		
15-feb	6.328,3		
18-feb	6.318,2		

Fuente: <http://www.londonstockexchange.com/>


31-ene 6.276,9  1,34%
28-feb 6.360,8




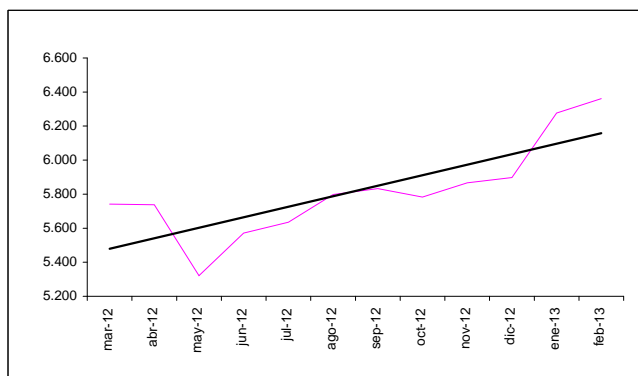
Fecha	Valor	% Var
29-mar-12	5.742,0	
30-abr-12	5.737,8	-0,1%
31-may-12	5.320,9	-7,3%
29-jun-12	5.571,1	4,7%
31-jul-12	5.635,3	1,2%
31-ago-12	5.798,3	2,9%
28-sep-12	5.832,5	0,6%
31-oct-12	5.782,7	-0,9%
30-nov-12	5.866,8	1,5%
31-dic-12	5.897,8	0,5%
31-ene-13	6.276,9	6,4%
28-feb-13	6.360,8	1,3%

NOTA: Valores registrados el último día de negociación durante el mes

MÁXIMO 6.360,8 28-feb
MÍNIMO 5.320,9 31-may

% Var. últimos 12 meses 29-mar-12 5.742,0  10,78%
28-feb-13 6.360,8

% Var. en relación ene-12 02-ene-13 6.027,4  5,53%
28-feb-13 6.360,8




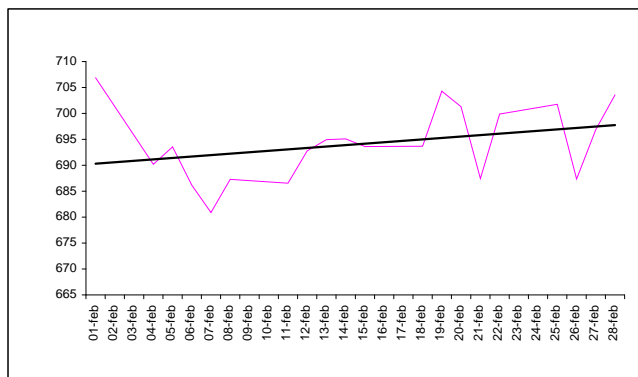
EURONEXT 100 (Europa)

Este indicador se encuentra conformado por las 100 empresas más grandes y líquidas que cotizan en Euronext, las cuales se ponderan de acuerdo a la capitalización bursátil otorgada por el mercado.

Día	Valor	Día	Valor
01-feb	706,9	19-feb	704,3
04-feb	690,2	20-feb	701,3
05-feb	693,5	21-feb	687,4
06-feb	686,2	22-feb	699,9
07-feb	680,9	25-feb	701,8
08-feb	687,3	26-feb	687,4
11-feb	686,6	27-feb	696,9
12-feb	692,8	28-feb	703,6
13-feb	694,9		
14-feb	695,1		
15-feb	693,6		
18-feb	693,7		

Fuente: <http://www.euronext.com/>

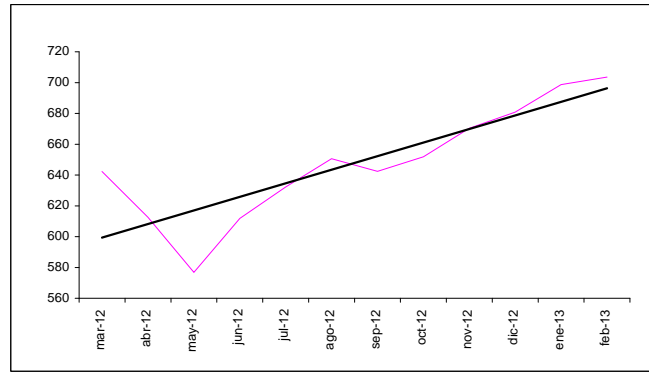
31-ene 698,7  0,69%
28-feb 703,6



Fecha	Valor	% Var
30-mar-12	642,3	
30-abr-12	612,6	-4,6%
31-may-12	576,8	-5,8%
29-jun-12	611,8	6,1%
31-jul-12	632,2	3,3%
31-ago-12	650,6	2,9%
28-sep-12	642,4	-1,3%
31-oct-12	651,9	1,5%
30-nov-12	670,3	2,8%
31-dic-12	680,9	1,6%
31-ene-13	698,7	2,6%
28-feb-13	703,6	0,7%

NOTA: Valores registrados el último día de negociación durante el mes

MÁXIMO 703,6 28-feb
MÍNIMO 576,8 31-may



% Var. últimos 12 meses 30-mar-12 642,3 ↑ 9,54%
28-feb-13 703,6

% Var. en relación ene-12 02-ene-13 696,2 ↑ 1,07%
28-feb-13 703,6

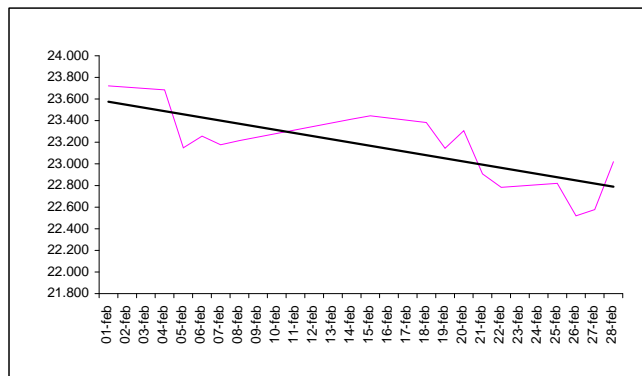
HANG SENG (China)

Es un índice conformado por 34 compañías que cotizan en la Bolsa de Valores de Hong Kong de acuerdo a la capitalización bursátil (Ponderada). Para poder estar dentro del índice se debe estar dentro del 90% de empresas con mayor capitalización y volumen, además de haber cotizado por más de 24 meses.

Día	Valor	Día	Valor
01-feb	23.721,8	22-feb	22.782,4
04-feb	23.685,0	25-feb	22.820,1
05-feb	23.148,5	26-feb	22.519,7
06-feb	23.256,9	27-feb	22.577,0
07-feb	23.177,0	28-feb	23.020,3
08-feb	23.215,2		
14-feb	23.413,3		
15-feb	23.444,6		
18-feb	23.381,9		
19-feb	23.143,9		
20-feb	23.307,4		
21-feb	22.906,7		

Fuente: <http://www.hkex.com.hk/>

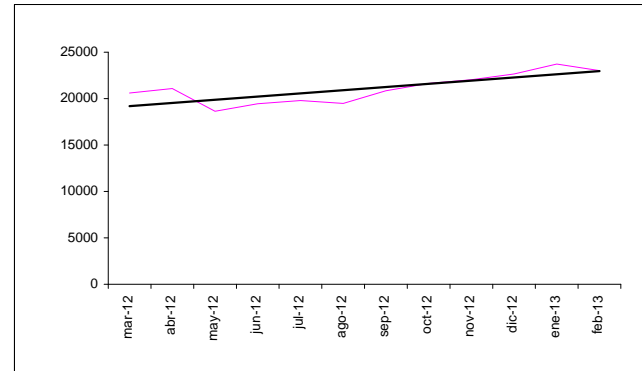
31-ene 23.729,5 ↓ -2,99%
28-feb 23.020,3



Fecha	Valor	% Var
29-mar-12	20.609,4	
30-abr-12	21.094,2	2,4%
31-may-12	18.629,5	-11,7%
29-jun-12	19.441,5	4,4%
31-jul-12	19.796,8	1,8%
31-ago-12	19.482,6	-1,6%
28-sep-12	20.840,4	7,0%
31-oct-12	21.641,8	3,8%
30-nov-12	22.030,4	1,8%
31-dic-12	22.656,9	2,8%
31-ene-13	23.729,5	4,7%
28-feb-13	23.020,3	-3,0%

NOTA: Valores registrados el último día de negociación durante el mes

MÁXIMO 23.729,5 31-ene
MÍNIMO 18.629,5 31-may



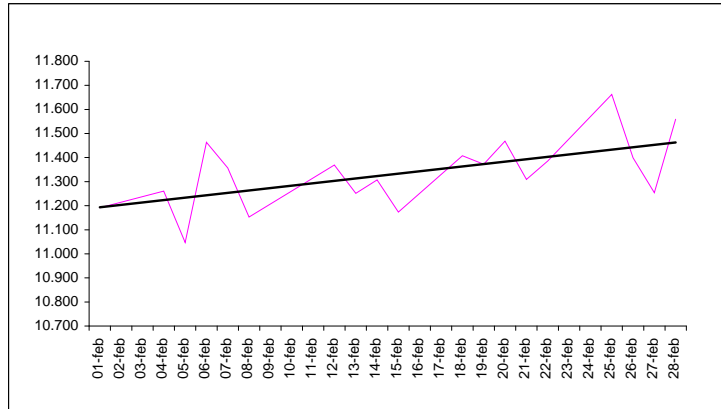
% Var. últimos doce meses 29-mar-12 20.609,4 ↑ 11,70%
28-feb-13 23.020,3

% Var. en relación ene-12 02-ene-13 23.312,0 ↓ -1,25%
28-feb-13 23.020,3

NIKKEI 225 (Japón)

Este es el indicador más importante de la Bolsa de Valores de Tokio. Se encuentra compuesto por los 225 valores más líquidos ponderados únicamente por precio y no por capitalización.

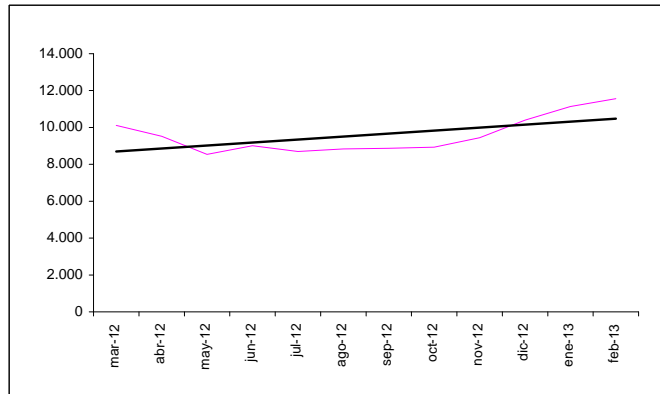
Día	Valor	Día	Valor
01-feb	11.191,3	20-feb	11.468,3
04-feb	11.260,4	21-feb	11.309,1
05-feb	11.046,9	22-feb	11.385,9
06-feb	11.463,8	25-feb	11.662,5
07-feb	11.357,1	26-feb	11.398,8
08-feb	11.153,2	27-feb	11.254,0
12-feb	11.369,1	28-feb	11.559,4
13-feb	11.251,4		
14-feb	11.307,3		
15-feb	11.173,8		
18-feb	11.407,9		
19-feb	11.372,3		



Fuente: <http://www.nni.nikkei.co.jp/CF/FR/MKJ/>

31-ene 11.138,7 ↑ 3,78%
 28-feb 11.559,4

Fecha	Valor	% Var
29-mar-12	10.114,8	
30-abr-12	9.520,9	-5,9%
31-may-12	8.542,7	-10,3%
29-jun-12	9.006,8	5,4%
31-jul-12	8.695,1	-3,5%
31-ago-12	8.839,9	1,7%
28-sep-12	8.870,2	0,3%
31-oct-12	8.928,3	0,7%
30-nov-12	9.446,0	5,8%
28-dic-12	10.395,2	10,0%
31-ene-13	11.138,7	7,2%
28-feb-13	11.559,4	3,8%



NOTA: Valores registrados el último día de negociación durante el mes

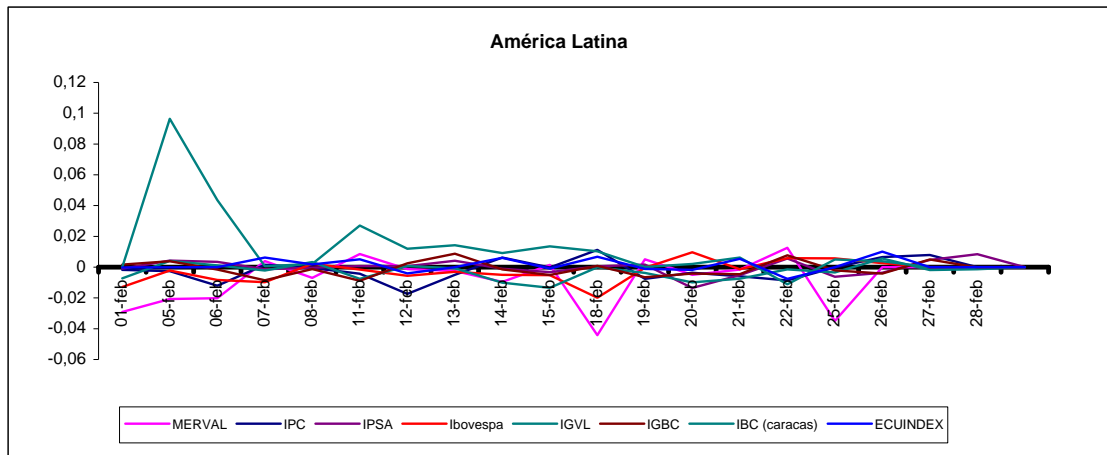
MÁXIMO 11.559,4 28-feb
 MÍNIMO 8.542,7 31-may

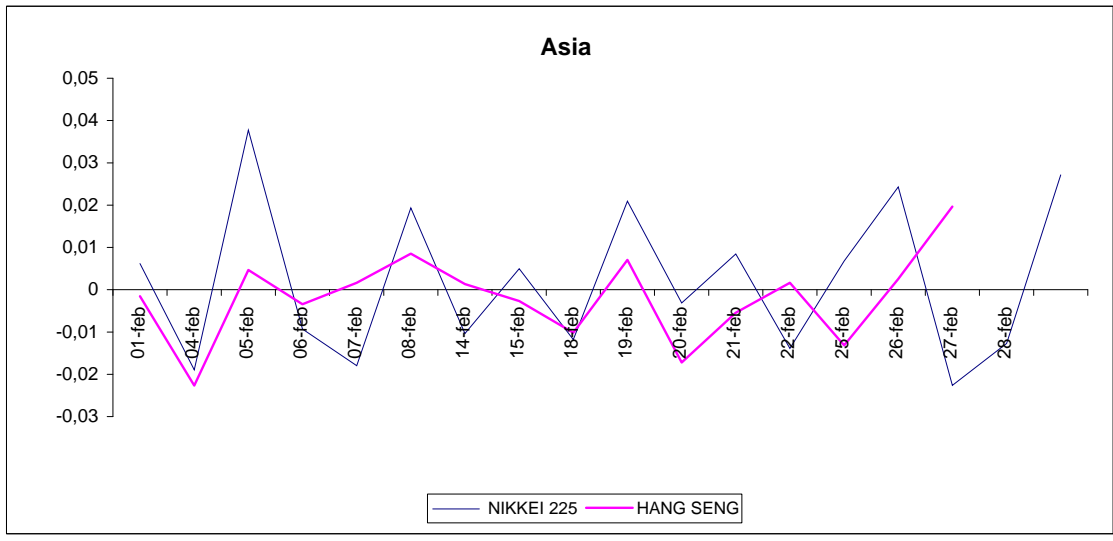
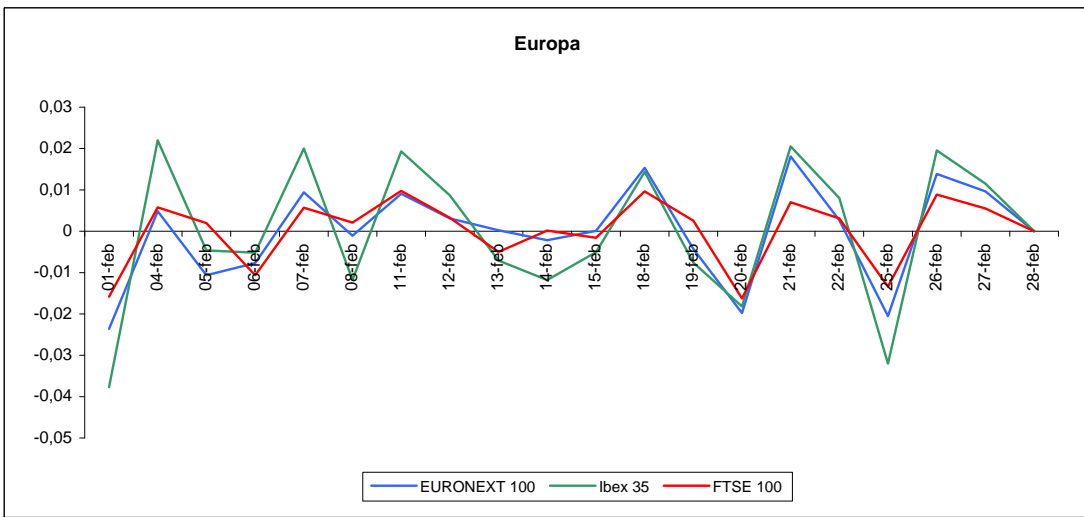
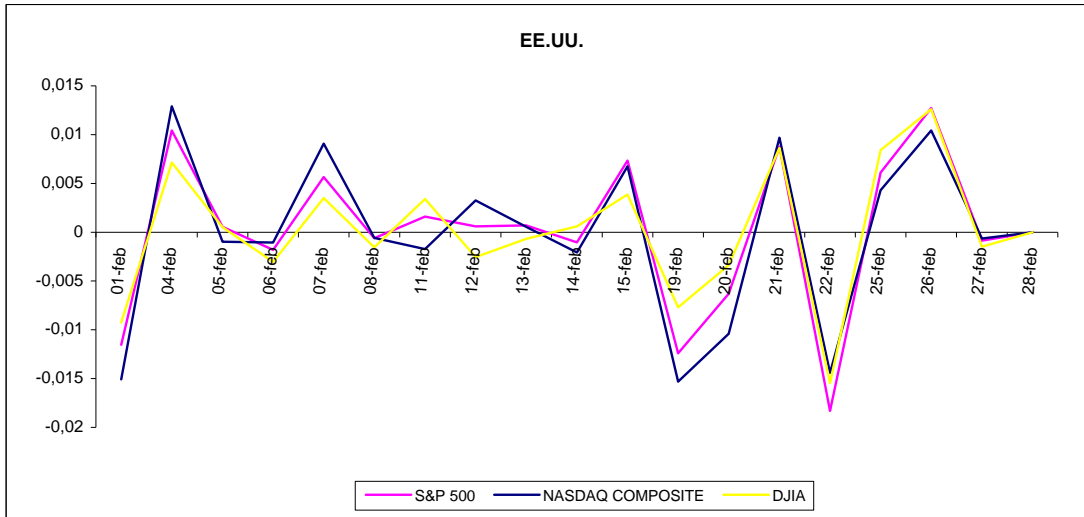
% Var. últimos 12 meses 29-mar-12 10.114,8 ↑ 14,28%
 28-feb-13 11.559,4

% Var. en relación ene-12 04-ene-13 10.688,1 ↑ 8,15%
 28-feb-13 11.559,4

GRÁFICOS MENSUALES

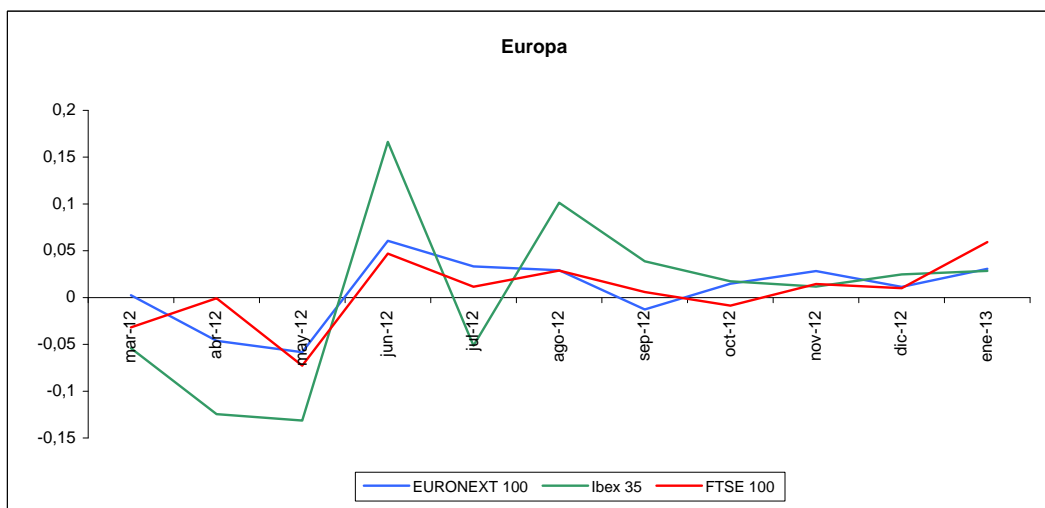
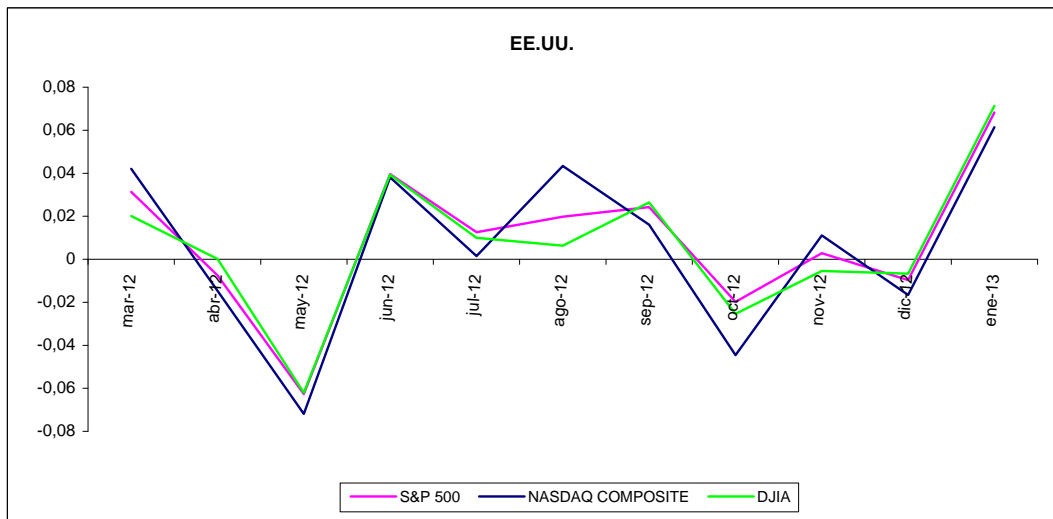
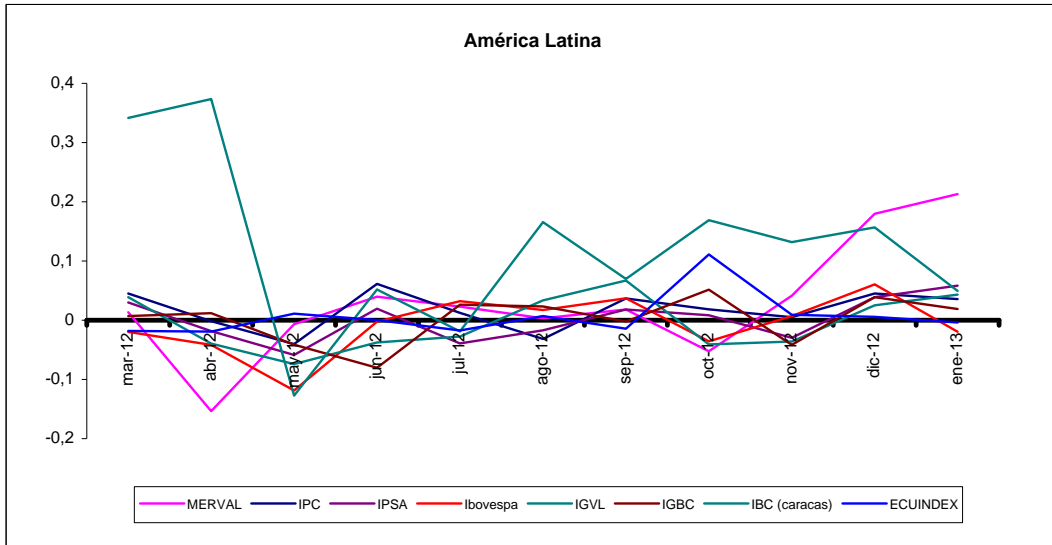
Los gráficos de la presente sección corresponden a las variaciones porcentuales diarias de cada uno de los índices

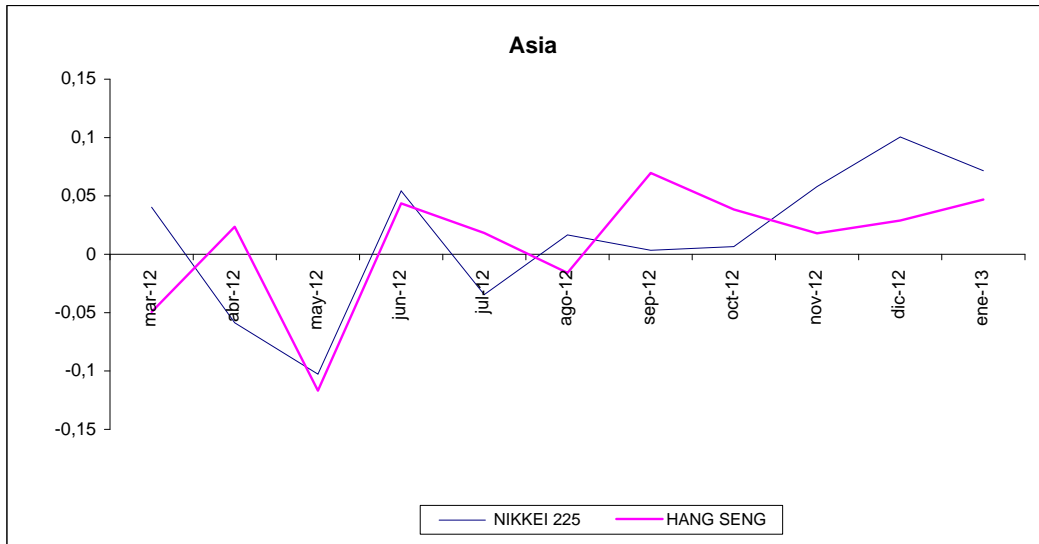




GRÁFICOS ANUALES

Los gráficos que se presentan a continuación muestran las variaciones porcentuales mesuales. Para la obtención de estas variaciones se toma el valor de cada índice del último día laborable del mes.





Para mayor información por favor comunicarse con:

Ing Bernardo Ortega	bernardoortega@bolsadequito.com
Ec. Gustavo Endara	gustavoendara@bolsadequito.com
Andrés Mogollón	andresmogollon@bolsadequito.com

@Copy Right

Derechos de autor de propiedad exclusiva de la BOLSA DE VALORES DE QUITO, de conformidad con lo dispuesto por la Ley de Propiedad Intelectual.