



ÍNDICES BURSÁTILES INTERNACIONALES

BOLETÍN MENSUAL

abril 13

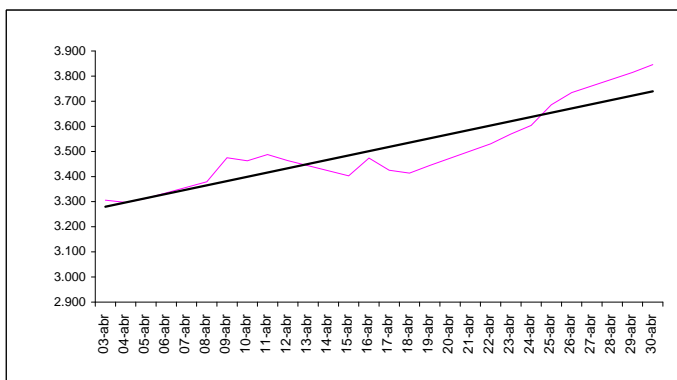
Departamento Técnico

www.bolsadequito.com


MERVAL (Argentina)

Este índice se conforma a partir de un grupo de acciones seleccionadas de acuerdo a criterios de presencia en el mercado, cantidad de transacciones y valor de cotización en la Bolsa de Buenos Aires. El periodo de revisión de las empresas que participan de este índice es trimestral.

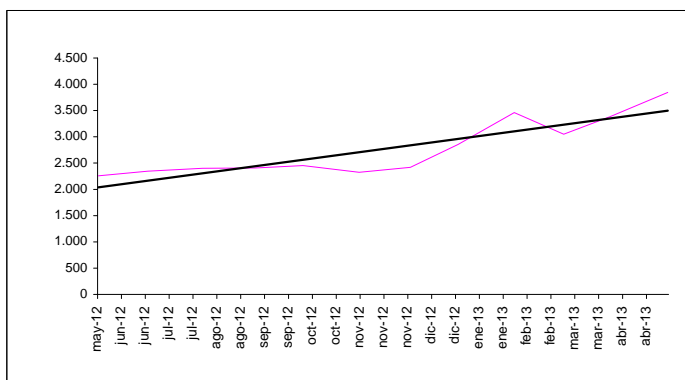
Día	Valor	Día	Valor
03-abr	3.306,0	19-abr	3.444,5
04-abr	3.297,1	22-abr	3.530,4
05-abr	3.312,8	23-abr	3.569,3
08-abr	3.379,4	24-abr	3.603,4
09-abr	3.474,8	25-abr	3.685,6
10-abr	3.462,7	26-abr	3.734,2
11-abr	3.487,7	29-abr	3.814,7
12-abr	3.463,5	30-abr	3.845,9
15-abr	3.403,1		
16-abr	3.473,4		
17-abr	3.425,0		
18-abr	3.413,9		



Fuente: <http://www.merval.sba.com.ar/>


27-mar 3.380,8  13,76%
30-abr 3.845,9


Fecha	Valor	% Var
31-may-12	2.256,7	
29-jun-12	2.346,7	4,0%
31-jul-12	2.400,3	2,3%
31-ago-12	2.408,4	0,3%
28-sep-12	2.451,7	1,8%
31-oct-12	2.323,4	-5,2%
30-nov-12	2.419,3	4,1%
28-dic-12	2.854,3	18,0%
30-ene-13	3.462,4	21,3%
28-feb-13	3.048,6	-12,0%
27-mar-13	3.380,8	10,9%
30-abr-13	3.845,9	13,8%



NOTA: Valores registrados el último día de negociación durante el mes

MÁXIMO 3.845,9 30-abr
MÍNIMO 2.256,7 31-may

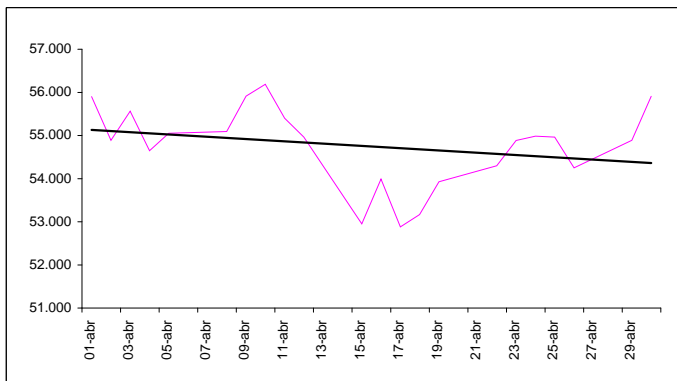
% Var. últimos 12 meses 31-may-12 2.256,7  70,42%
30-abr-13 3.845,9

% Var. en relación ene-13 02-ene-13 2.952,9  30,24%
30-abr-13 3.845,9


IBOVESPA (Brasil)

Es el índice más significativo del mercado brasileño ya que refleja el comportamiento promedio de las principales acciones negociadas, ponderadas por su capitalización bursátil. El índice no solo refleja los cambios de precio sino también el impacto de la distribución de dividendos

Día	Valor	Día	Valor
01-abr	55.902,2	17-abr	52.882,0
02-abr	54.889,1	18-abr	53.165,9
03-abr	55.562,7	19-abr	53.928,9
04-abr	54.648,2	22-abr	54.297,7
05-abr	55.050,6	23-abr	54.884,8
08-abr	55.092,3	24-abr	54.984,2
09-abr	55.912,0	25-abr	54.963,3
10-abr	56.186,6	26-abr	54.252,0
11-abr	55.400,9	29-abr	54.887,3
12-abr	54.962,7	30-abr	55.910,4
15-abr	52.949,9		
16-abr	53.990,8		



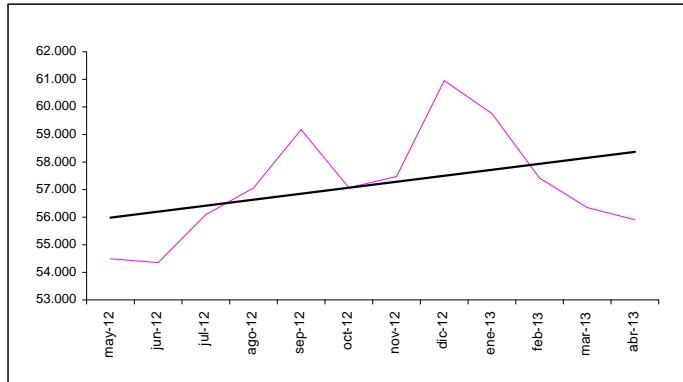
Fuente: <http://www.bovespa.com.br/>


28-mar 56.352,1  -0,78%
30-abr 55.910,4


Fecha	Valor	% Var
31-may-12	54.490,4	
29-jun-12	54.354,6	-0,2%
31-jul-12	56.097,1	3,2%
31-ago-12	57.061,5	1,7%
28-sep-12	59.175,9	3,7%
31-oct-12	57.068,2	-3,6%
30-nov-12	57.474,6	0,7%
28-dic-12	60.952,1	6,1%
31-ene-13	59.761,5	-2,0%
28-feb-13	57.424,3	-3,9%
28-mar-13	56.352,1	-1,9%
30-abr-13	55.910,4	-0,8%

NOTA: Valores registrados el último día de negociación durante el mes

MÁXIMO 60.952,1 28-dic
MÍNIMO 54.354,6 29-jun



% Var. últimos 12 meses 31-may-12 54.490,4
30-abr-13 55.910,4  2,61%


% Var. en relación ene-12 02-ene-13 62.550,1
30-abr-13 55.910,4  -10,62%

IPC (México)

El IPC refleja el rendimiento del mercado accionario de acuerdo a las variaciones de precios de un grupo de acciones representativas y ponderadas de acuerdo a la presencia en el mercado y a la capitalización bursátil.

Día	Valor	Día	Valor
01-abr	43.932,5	17-abr	42.610,9
02-abr	44.113,5	18-abr	42.460,2
03-abr	43.717,6	19-abr	42.808,2
04-abr	43.566,7	22-abr	42.914,2
05-abr	43.244,3	23-abr	43.113,6
08-abr	43.431,0	24-abr	42.294,9
09-abr	43.973,2	25-abr	42.547,5
10-abr	44.380,8	26-abr	41.897,0
11-abr	44.408,4	29-abr	41.910,5
12-abr	44.004,3	30-abr	42.263,5
15-abr	42.984,4		
16-abr	43.223,7		

Fuente: <http://www.bmv.com.mx/>

27-mar 44.077,1  -4,11%
30-abr 42.263,5





Fecha	Valor	% Var
31-may-12	37.873,0	
29-jun-12	40.199,6	6,1%
31-jul-12	40.704,3	1,3%
31-ago-12	39.421,7	-3,2%
28-sep-12	40.867,0	3,7%
31-oct-12	41.620,0	1,8%
30-nov-12	41.833,5	0,5%
31-dic-12	43.705,8	4,5%
31-ene-13	45.278,1	3,6%
28-feb-13	44.121,0	-2,6%
27-mar-13	44.077,1	-0,1%
30-abr-13	42.263,5	-4,1%

NOTA: Valores registrados el último día de negociación durante el mes

MÁXIMO 45.278,1 31-ene
MÍNIMO 37.873,0 31-may



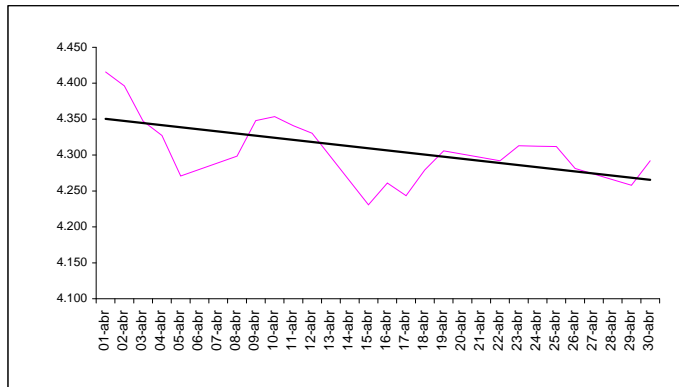
% Var. últimos doce meses 31-may-12 37.873,0  11,59%
30-abr-13 42.263,5

% Var. en relación ene-12 02-ene-13 44.304,2  -4,61%
30-abr-13 42.263,5


IPSA (Chile)

El Índice de Precios Selectivo de Acciones agrupa las 40 empresas con mayor presencia bursátil, seleccionada con una periodicidad anual. Este es un indicador de rentabilidad mide las variaciones de los precios de las empresas que lo conforman.

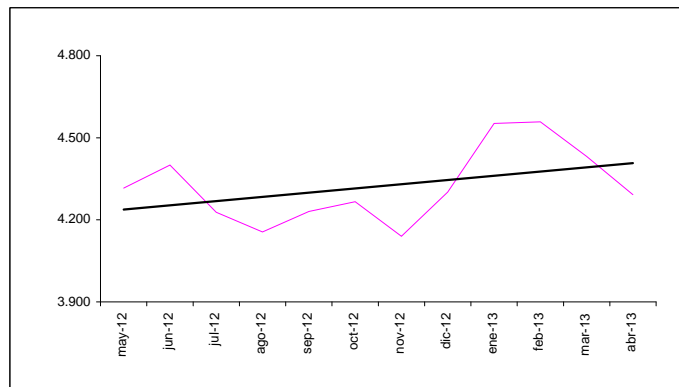
Día	Valor	Día	Valor
01-abr	4.415,7	17-abr	4.243,4
02-abr	4.396,2	18-abr	4.279,4
03-abr	4.347,4	19-abr	4.305,8
04-abr	4.327,2	22-abr	4.292,0
05-abr	4.270,8	23-abr	4.313,0
08-abr	4.298,5	24-abr	4.312,4
09-abr	4.348,0	25-abr	4.311,8
10-abr	4.353,6	26-abr	4.281,4
11-abr	4.340,8	29-abr	4.258,0
12-abr	4.330,4	30-abr	4.292,1
15-abr	4.230,8		
16-abr	4.261,0		



Fuente: <http://www.bolsadesantiago.com/>


28-mar 4.432,1
30-abr 4.292,1  -3,16%


Fecha	Valor	% Var
31-may-12	4.316,2	
29-jun-12	4.400,1	1,9%
31-jul-12	4.227,6	-3,9%
31-ago-12	4.155,7	-1,7%
28-sep-12	4.230,4	1,8%
31-oct-12	4.266,4	0,8%
30-nov-12	4.140,0	-3,0%
28-dic-12	4.301,4	3,9%
31-ene-13	4.552,4	5,8%
28-feb-13	4.558,5	0,1%
28-mar-13	4.432,1	-2,8%
30-abr-13	4.292,1	-3,2%



NOTA: Valores registrados el último día de negociación durante el mes

MÁXIMO 4558,5 28-feb
MÍNIMO 4140,0 30-nov

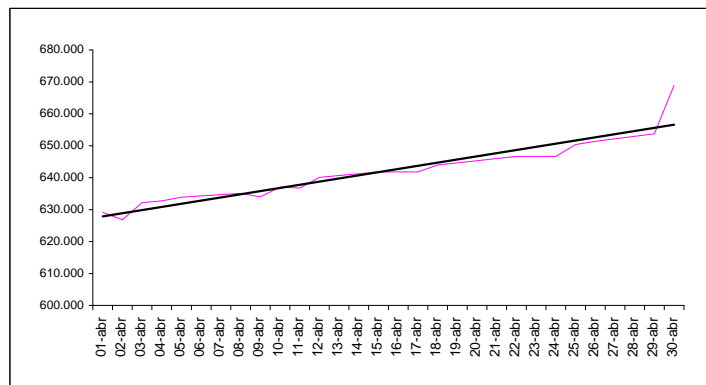
% Var. últimos 12 meses 31-may-12 4.316,2
30-abr-13 4.292,1  -0,56%

% Var. en relación ene-12 02-ene-13 4.349,1
30-abr-13 4.292,1  -1,31%


IBC (Venezuela)

El Índice Bursátil Caracas (IBC) comprende una muestra de 18 títulos escogidos sin discriminar el tipo de actividad de las empresas a los cuales pertenecen.

Día	Valor	Día	Valor
01-abr	629.100,6	17-abr	641.807,8
02-abr	626.820,4	18-abr	643.978,0
03-abr	632.201,8	22-abr	646.681,2
04-abr	632.736,9	23-abr	646.681,2
05-abr	633.887,8	24-abr	646.681,2
08-abr	635.109,9	25-abr	650.353,3
09-abr	633.982,6	26-abr	651.402,2
10-abr	637.064,8	29-abr	653.757,5
11-abr	636.741,2	30-abr	668.857,0
12-abr	640.118,3		
15-abr	641.807,8		
16-abr	641.807,8		



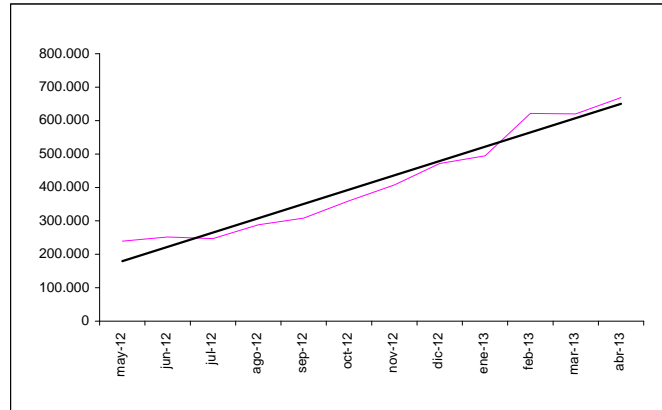
Fuente: <http://www.bolsadecaracas.com>


27-mar 619.867,8  7,90%
30-abr 668.857,0


Fecha	Valor	% Var
31-may-12	239.401,6	
29-jun-12	251.838,3	5,2%
31-jul-12	247.051,2	-1,9%
31-ago-12	288.000,0	16,6%
28-sep-12	308.082,6	7,0%
31-oct-12	360.114,1	16,9%
30-nov-12	407.593,0	13,2%
28-dic-12	471.437,1	15,7%
31-ene-13	494.771,5	4,9%
28-feb-13	621.336,2	25,6%
27-mar-13	619.867,8	-0,2%
30-abr-13	668.857,0	7,9%

NOTA: Valores registrados el último día de negociación durante el mes

MÁXIMO	668.857,0	30-abr
MÍNIMO	239.401,6	31-may



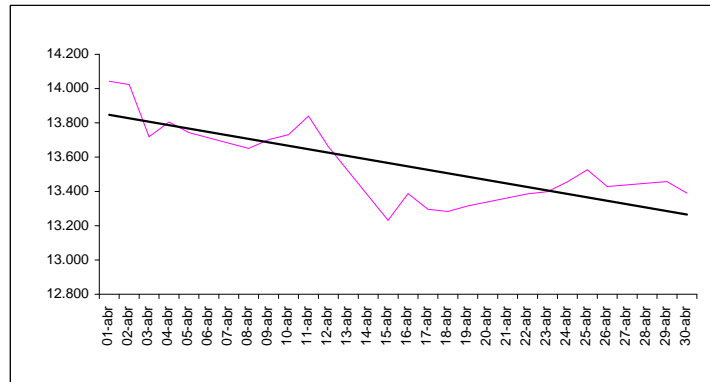
% Var. últimos 12 meses 31-may-12 239.401,6
30-abr-13 668.857,0  179,39%

% Var. en relación ene-12 02-ene-13 471.444,5
30-abr-13 668.857,0  41,87%


IGBC (Colombia)

El Índice de la Bolsa de Valores de Colombia (IGBC) refleja el comportamiento promedio de los precios de las acciones en el mercado. Para su composición se buscaron las acciones más representativas en función de su rotación y frecuencia, de esta forma el número de acciones que compone la canasta será variable y se calculará cada trimestre.

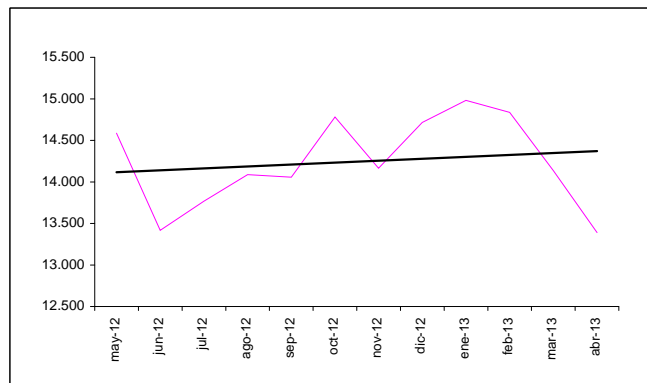
Día	Valor	Día	Valor
01-abr	14.043,3	17-abr	13.296,4
02-abr	14.023,6	18-abr	13.282,5
03-abr	13.718,9	19-abr	13.315,1
04-abr	13.805,2	22-abr	13.386,1
05-abr	13.743,0	23-abr	13.398,3
08-abr	13.651,3	24-abr	13.455,3
09-abr	13.702,6	25-abr	13.526,2
10-abr	13.731,0	26-abr	13.428,9
11-abr	13.839,2	29-abr	13.457,4
12-abr	13.661,2	30-abr	13.390,3
15-abr	13.231,7		
16-abr	13.387,2		




Fuente: <http://www.bvc.com.co>


27-mar 14.135,4
30-abr 13.390,3  -5,27%

Fecha	Valor	% Var
31-may-12	14.586,6	
29-jun-12	13.417,5	-8,0%
31-jul-12	13.768,5	2,6%
31-ago-12	14.088,5	2,3%
28-sep-12	14.056,6	-0,2%
31-oct-12	14.781,2	5,2%
30-nov-12	14.165,0	-4,2%
28-dic-12	14.715,8	3,9%
31-ene-13	14.981,6	1,8%
28-feb-13	14.838,1	-1,0%
27-mar-13	14.135,4	-4,7%
30-abr-13	13.390,3	-5,3%



MÁXIMO	14.981,6	31-ene
MÍNIMO	13.390,3	30-abr

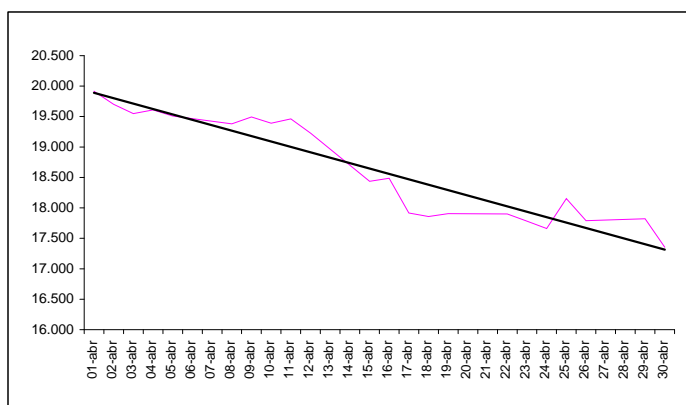
% Var. últimos 12 meses 31-may-12 14.586,6
30-abr-13 13.390,3  -8,20%

% Var. en relación ene-12 02-ene-13 14.715,7
30-abr-13 13.390,3  -9,01%

IGVL (Perú)

El IGVL refleja la tendencia promedio de las cotizaciones de las principales acciones inscritas en Bolsa, en función de una cartera seleccionada, que actualmente representa a las 38 acciones más negociadas del mercado. Su cálculo considera las variaciones de precios y los dividendos o acciones liberadas repartidas, así como la suscripción de acciones.

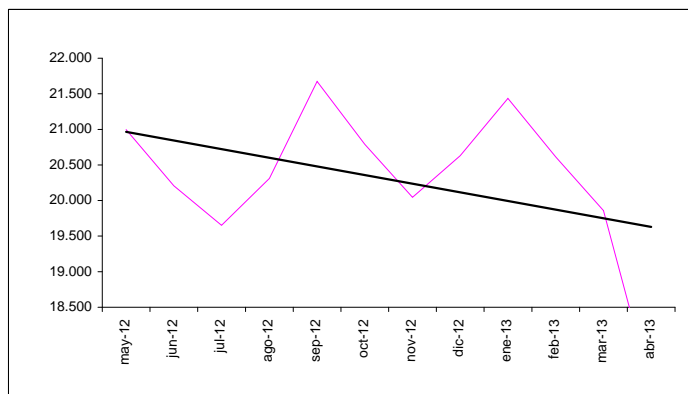
Día	Valor	Día	Valor
01-abr	19.917,4	17-abr	17.915,7
02-abr	19.702,2	18-abr	17.858,1
03-abr	19.549,1	19-abr	17.904,8
04-abr	19.608,5	22-abr	17.900,2
05-abr	19.509,6	23-abr	17.781,6
08-abr	19.381,3	24-abr	17.662,2
09-abr	19.494,2	25-abr	18.153,9
10-abr	19.389,5	26-abr	17.789,3
11-abr	19.462,2	29-abr	17.822,1
12-abr	19.226,9	30-abr	17.352,9
15-abr	18.435,8		
16-abr	18.487,6		



Fuente: <http://www.bvl.com.pe>

27-mar 19.859,0
 30-abr 17.352,9 ↓ -12,62%

Fecha	Valor	% Var
31-may-12	20.997,6	
28-jun-12	20.207,2	-3,8%
31-jul-12	19.652,7	-2,7%
31-ago-12	20.311,7	3,4%
28-sep-12	21.674,8	6,7%
31-oct-12	20.789,4	-4,1%
30-nov-12	20.044,6	-3,6%
31-dic-12	20.629,4	2,9%
31-ene-13	21.435,3	3,9%
28-feb-13	20.611,7	-3,8%
27-mar-13	19.859,0	-3,7%
30-abr-13	17.352,9	-12,6%



NOTA: Valores registrados el último día de negociación durante el mes

MÁXIMO 21.674,8 28-sep
 MÍNIMO 17.352,9 30-abr

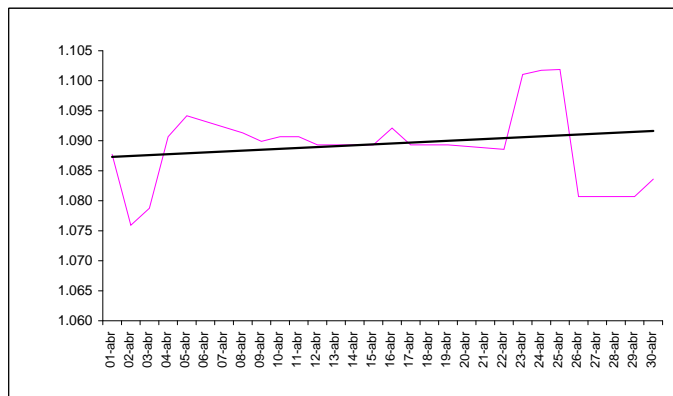
% Var. últimos 12 meses 31-may-12 20.997,6
 30-abr-13 17.352,9 ↓ -17,36%

% Var. en relación ene-12 02-ene-13 21.016,0
 30-abr-13 17.352,9 ↓ -17,43%

ECUINDEX (Ecuador)

El ECUINDEX es un índice de precios cuya canasta está conformada por las 10 empresas más representativas del mercado, ponderadas por su liquidez, presencia bursátil y capitalización bursátil.

Día	Valor	Día	Valor
01-abr	1087,7	17-abr	1089,3
02-abr	1075,9	18-abr	1089,3
03-abr	1078,7	19-abr	1089,3
04-abr	1090,7	22-abr	1088,6
05-abr	1094,2	23-abr	1101,1
08-abr	1091,3	24-abr	1101,8
09-abr	1089,9	25-abr	1101,9
10-abr	1090,7	26-abr	1080,7
11-abr	1090,7	29-abr	1080,7
12-abr	1089,3	30-abr	1083,6
15-abr	1089,3		
16-abr	1092,1		



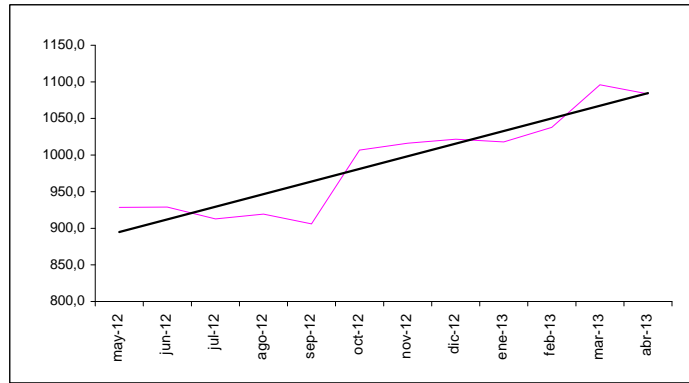
Fuente: <http://www.bolsadequito.com>

28-mar 1096,0
 30-abr 1083,6 ↓ -1,13%

Fecha	Valor	% Var
31-may-12	928,6	
29-jun-12	929,0	0,0%
31-jul-12	912,9	-1,7%
31-ago-12	919,3	0,7%
28-sep-12	906,1	-1,4%
31-oct-12	1006,8	11,1%
30-nov-12	1016,1	0,9%
28-dic-12	1021,8	0,6%
31-ene-13	1018,0	-0,4%
28-feb-13	1037,9	2,0%
28-mar-13	1096,0	5,6%
30-abr-13	1083,6	-1,1%

NOTA: Valores registrados el último día de negociación durante el mes

MÁXIMO 1096,0 28-mar
MÍNIMO 906,1 28-sep



% Var. últimos 12 meses 31-may-12 928,6
30-abr-13 1083,6 ↑ 16,69%

% Var. en relación ene-12 02-ene-13 1021,8
30-abr-13 1083,6 ↑ 6,05%

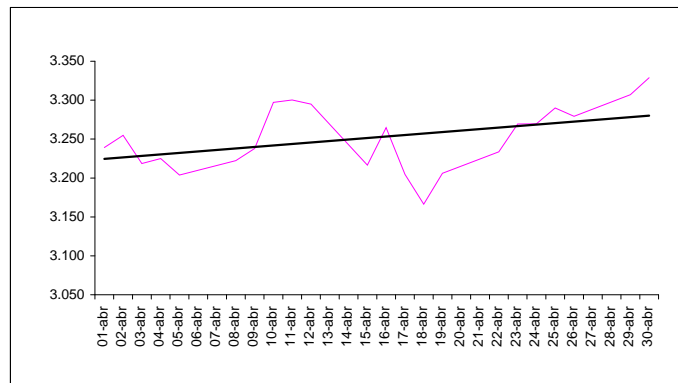
NASDAQ COMPOSITE (EE.UU.)

Este indicador se encuentra conformado por 5000 empresas del sector industrial, seguros y financiero (domesticas y extranjeras) ponderadas de acuerdo a su representatividad en el mercado midiendo las cotizaciones de las acciones ordinarias en este mercado.

Día	Valor	Día	Valor
01-abr	3.239,2	17-abr	3.204,7
02-abr	3.254,9	18-abr	3.166,4
03-abr	3.218,6	19-abr	3.206,1
04-abr	3.225,0	22-abr	3.233,6
05-abr	3.203,9	23-abr	3.269,3
08-abr	3.222,3	24-abr	3.269,7
09-abr	3.237,9	25-abr	3.290,0
10-abr	3.297,3	26-abr	3.279,3
11-abr	3.300,2	29-abr	3.307,0
12-abr	3.295,0	30-abr	3.328,8
15-abr	3.216,5		
16-abr	3.264,6		

Fuente: <http://www.nasdaq.com/>

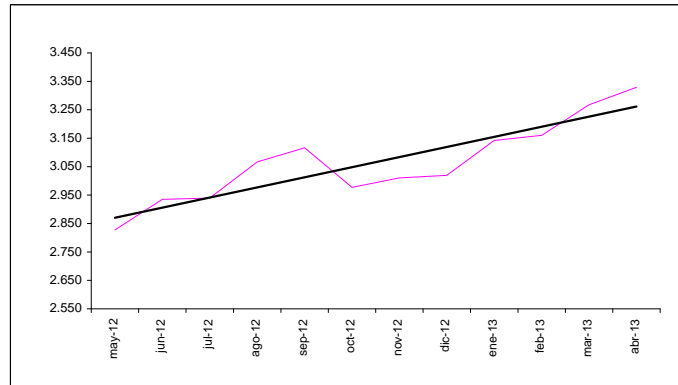
28-mar 3.267,5 ↑ 1,88%
30-abr 3.328,8



Fecha	Valor	% Var
31-may-12	2.827,3	
29-jun-12	2.935,1	3,8%
31-jul-12	2.939,5	0,2%
31-ago-12	3.067,0	4,3%
28-sep-12	3.116,2	1,6%
31-oct-12	2.977,2	-4,5%
30-nov-12	3.010,2	1,1%
31-dic-12	3.019,5	0,3%
31-ene-13	3.142,1	4,1%
28-feb-13	3.160,2	0,6%
28-mar-13	3.267,5	3,4%
30-abr-13	3.328,8	1,9%

NOTA: Valores registrados el último día de negociación durante el mes

MÁXIMO 3.328,8 30-abr
MÍNIMO 2.827,3 31-may



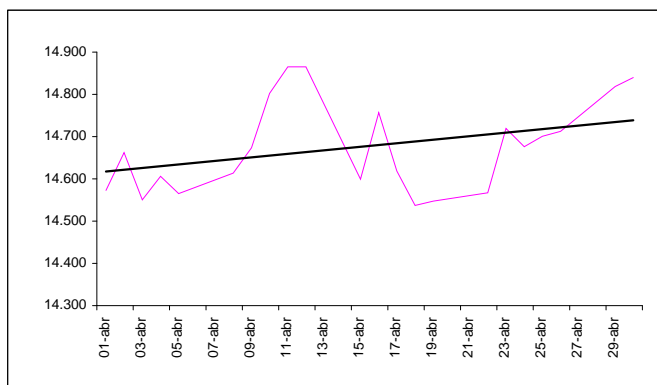
% Var. últimos doce meses 31-may-12 2.827,3
30-abr-13 3.328,8 ↑ 17,74%

% Var. en relación ene-12 02-ene-13 3.112,3
30-abr-13 3.328,8 ↑ 6,96%

Dow Jones Industrial Average (EE.UU.)

Este índice muestra el comportamiento de las cotizaciones de las 30 compañías más importantes de este país. En la actualidad, es el indicador más importante del mercado estadounidense.

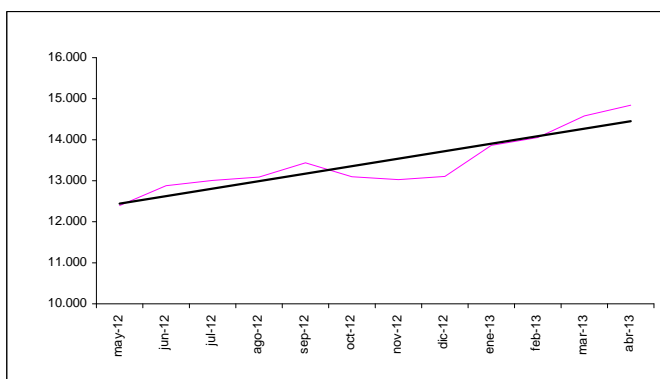
Día	Valor	Día	Valor
01-abr	14.572,9	17-abr	14.618,6
02-abr	14.662,0	18-abr	14.537,1
03-abr	14.550,4	19-abr	14.547,5
04-abr	14.606,1	22-abr	14.567,2
05-abr	14.565,3	23-abr	14.719,5
08-abr	14.613,5	24-abr	14.676,3
09-abr	14.673,5	25-abr	14.700,8
10-abr	14.802,2	26-abr	14.712,6
11-abr	14.865,1	29-abr	14.818,8
12-abr	14.865,1	30-abr	14.839,8
15-abr	14.599,2		
16-abr	14.756,8		



Fuente: <http://djindexes.com/>

28-mar 14.578,5 ↑ 1,79%
 30-abr 14.839,8

Fecha	Valor	% Var
31-may-12	12.393,5	
29-jun-12	12.880,1	3,9%
31-jul-12	13.008,7	1,0%
31-ago-12	13.090,8	0,6%
28-sep-12	13.437,1	2,6%
31-oct-12	13.096,5	-2,5%
30-nov-12	13.025,6	-0,5%
31-dic-12	13.104,1	0,6%
31-ene-13	13.860,6	5,8%
28-feb-13	14.054,5	1,4%
28-mar-13	14.578,5	3,7%
30-abr-13	14.839,8	1,8%



NOTA: Valores registrados el último día de negociación durante el mes

MÁXIMO 14.839,8 30-abr
 MÍNIMO 12.393,5 31-may

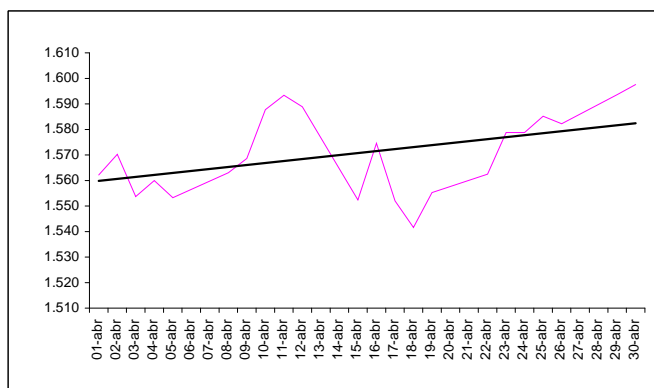
% Var. últimos 12 meses 31-may-12 12.393,5 ↑ 19,74%
 30-abr-13 14.839,8

% Var. en relación ene-12 02-ene-13 13.412,6 ↑ 10,64%
 30-abr-13 14.839,8

S&P 500 (EE.UU.)

Es un índice conformado por 500 empresas seleccionadas de manera representativa en las industrias líderes. A través de este indicador los inversionistas miden el rendimiento del mercado de capitalización de las acciones de EE UU.

Día	Valor	Día	Valor
01-abr	1.562,2	17-abr	1.552,0
02-abr	1.570,3	18-abr	1.541,6
03-abr	1.553,7	19-abr	1.555,3
04-abr	1.560,0	22-abr	1.562,5
05-abr	1.553,3	23-abr	1.578,8
08-abr	1.563,1	24-abr	1.578,8
09-abr	1.568,6	25-abr	1.585,2
10-abr	1.587,7	26-abr	1.582,2
11-abr	1.593,4	29-abr	1.593,6
12-abr	1.588,9	30-abr	1.597,6
15-abr	1.552,4		
16-abr	1.574,6		



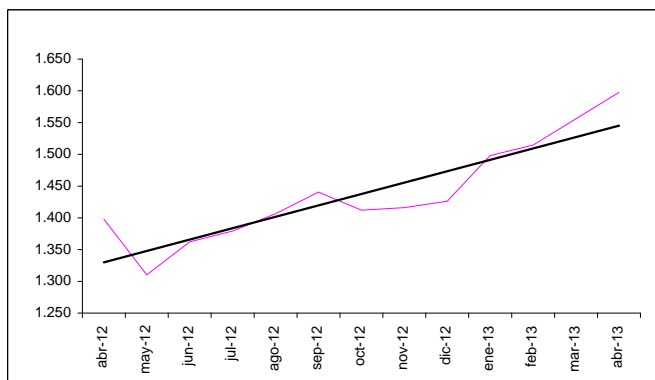
Fuente: <http://www.standardandpoors.com/>


28-feb 1.514,7 ↑ 5,47%
 30-abr 1.597,6


Fecha	Valor	% Var
30-abr-12	1.397,9	
31-may-12	1.310,3	-6,3%
29-jun-12	1.362,2	4,0%
31-jul-12	1.379,3	1,3%
31-ago-12	1.406,6	2,0%
28-sep-12	1.440,7	2,4%
31-oct-12	1.412,2	-2,0%
30-nov-12	1.416,2	0,3%
31-dic-12	1.426,2	0,7%
31-ene-13	1.498,1	5,0%
28-feb-13	1.514,7	1,1%
30-abr-13	1.597,6	5,5%

NOTA: Valores registrados el último día de negociación durante el mes

MÁXIMO 1.597,6 30-abr
MÍNIMO 1.310,3 31-may



% Var. últimos 12 meses 30-abr-12 1.397,9  30-abr-13 1.597,6 14,28%


% Var. en relación ene-12 02-ene-13 1.462,4  30-abr-13 1.597,6 9,24%

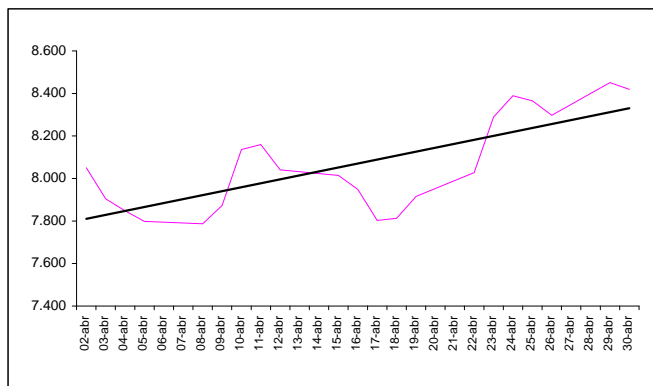
IBEX 35 (España)

Este indicador se encuentra conformado por las 35 empresas más representativas que cotizan en el mercado de Bolsas Españolas. El índice toma en cuenta la importancia relativa de cada una de ellas por medio de una ponderación de las capitalizaciones bursátiles.

Día	Valor	Día	Valor
02-abr	8.050,4	18-abr	7.812,5
03-abr	7.904,3	19-abr	7.915,5
04-abr	7.847,9	22-abr	8.027,7
05-abr	7.798,4	23-abr	8.289,3
08-abr	7.787,1	24-abr	8.389,3
09-abr	7.872,5	25-abr	8.365,1
10-abr	8.136,4	26-abr	8.297,0
11-abr	8.159,5	29-abr	8.450,9
12-abr	8.040,4	30-abr	8.419,0
15-abr	8.014,1		
16-abr	7.948,7		
17-abr	7.803,0		

Fuente: <http://www.bolsamadrid.es/esp/portada.htm>

28-mar 7.920,0  6,30%
30-abr 8.419,0





Fecha	Valor	% Var
31-may-12	6.089,8	
29-jun-12	7.102,2	16,6%
31-jul-12	6.738,1	-5,1%
31-ago-12	7.420,5	10,1%
28-sep-12	7.708,5	3,9%
31-oct-12	7.842,9	1,7%
30-nov-12	7.934,6	1,2%
31-dic-12	8.167,5	2,9%
31-ene-13	8.362,3	2,4%
28-feb-13	8.230,3	-1,6%
28-mar-13	7.920,0	-3,8%
30-abr-13	8.419,0	6,3%

NOTA: Valores registrados el último día de negociación durante el mes

MÁXIMO 8.419,0 30-abr
MÍNIMO 6.089,8 31-may



% Var. últimos doce meses 31-may-12 6.089,8  30-abr-13 8.419,0 38,25%


% Var. en relación ene-12 02-ene-13 8.447,6  30-abr-13 8.419,0 -0,34%

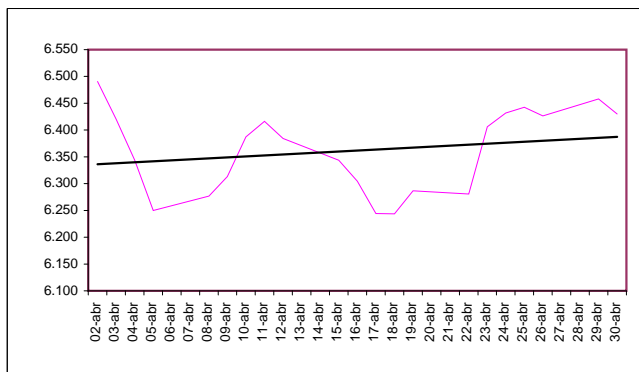
FTSE 100 (Inglaterra)

Este indicador se forma a partir de una muestra de las 100 principales empresas que cotizan en la bolsa de Londres. Las empresas que conforman el índice suelen representar el 70% de la capitalización bursátil del mercado.

Día	Valor	Día	Valor
02-abr	6.490,7	18-abr	6.243,7
03-abr	6.420,3	19-abr	6.286,6
04-abr	6.344,1	22-abr	6.280,6
05-abr	6.249,8	23-abr	6.406,1
08-abr	6.276,9	24-abr	6.431,8
09-abr	6.313,2	25-abr	6.442,6
10-abr	6.387,4	26-abr	6.426,4
11-abr	6.416,1	29-abr	6.458,0
12-abr	6.384,4	30-abr	6.430,1
15-abr	6.343,6		
16-abr	6.304,6		
17-abr	6.244,2		

Fuente: <http://www.londonstockexchange.com/>


28-mar 6.411,7  0,29%
30-abr 6.430,1




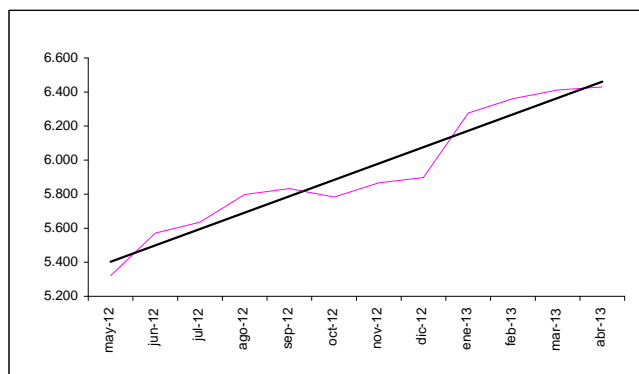
Fecha	Valor	% Var
31-may-12	5.320,9	
29-jun-12	5.571,1	4,7%
31-jul-12	5.635,3	1,2%
31-ago-12	5.798,3	2,9%
28-sep-12	5.832,5	0,6%
31-oct-12	5.782,7	-0,9%
30-nov-12	5.866,8	1,5%
31-dic-12	5.897,8	0,5%
31-ene-13	6.276,9	6,4%
28-feb-13	6.360,8	1,3%
28-mar-13	6.411,7	0,8%
30-abr-13	6.430,1	0,3%

NOTA: Valores registrados el último día de negociación durante el mes

MÁXIMO 6.430,1 30-abr
MÍNIMO 5.320,9 31-may

% Var. últimos 12 meses 31-may-12 5.320,9  20,85%
30-abr-13 6.430,1

% Var. en relación ene-12 02-ene-13 6.027,4  6,68%
30-abr-13 6.430,1




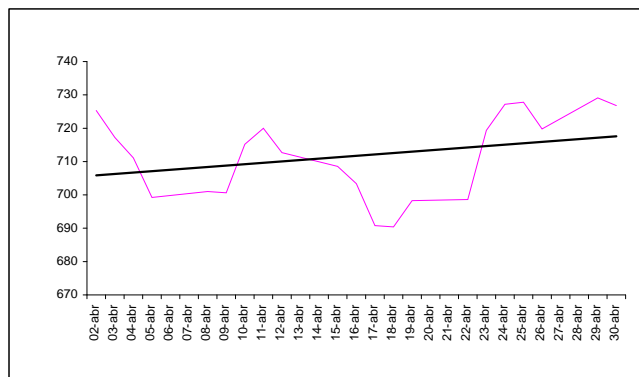
EURONEXT 100 (Europa)

Este indicador se encuentra conformado por las 100 empresas más grandes y líquidas que cotizan en Euronext, las cuales se ponderan de acuerdo a la capitalización bursátil otorgada por el mercado.

Día	Valor	Día	Valor
02-abr	725,3	18-abr	690,4
03-abr	717,2	19-abr	698,3
04-abr	711,1	22-abr	698,6
05-abr	699,2	23-abr	719,3
08-abr	701,0	24-abr	727,2
09-abr	700,6	25-abr	727,8
10-abr	715,2	26-abr	719,8
11-abr	720,0	29-abr	729,1
12-abr	712,7	30-abr	726,8
15-abr	708,6		
16-abr	703,4		
17-abr	690,8		

Fuente: <http://www.euronext.com/>

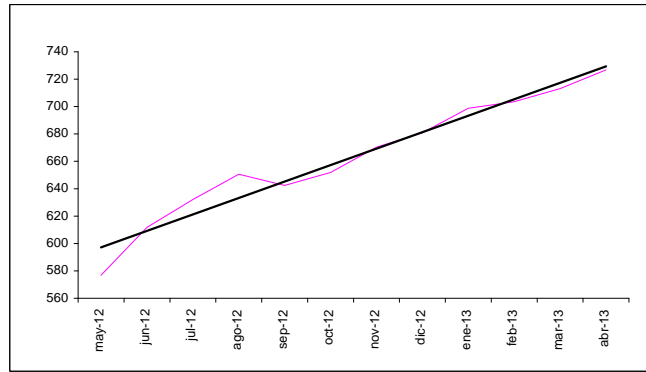
28-mar 713,1  1,93%
30-abr 726,8



Fecha	Valor	% Var
31-may-12	576,8	
29-jun-12	611,8	6,1%
31-jul-12	632,2	3,3%
31-ago-12	650,6	2,9%
28-sep-12	642,4	-1,3%
31-oct-12	651,9	1,5%
30-nov-12	670,3	2,8%
31-dic-12	680,9	1,6%
31-ene-13	698,7	2,6%
28-feb-13	703,6	0,7%
28-mar-13	713,1	1,3%
30-abr-13	726,8	1,9%

NOTA: Valores registrados el último día de negociación durante el mes

MÁXIMO 726,8 30-abr
MÍNIMO 576,8 31-may



% Var. últimos 12 meses 31-may-12 576,8 26,01%
30-abr-13 726,8

% Var. en relación ene-12 02-ene-13 696,2 4,40%
30-abr-13 726,8

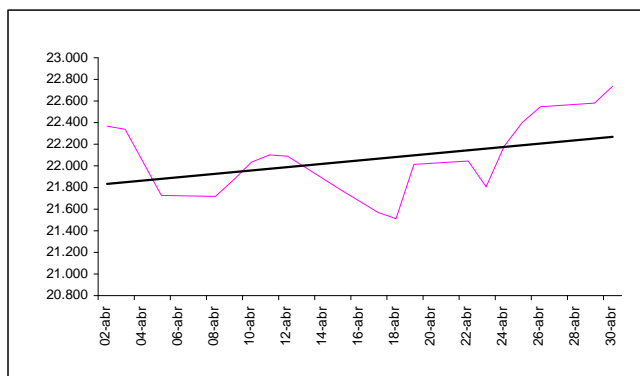
HANG SENG (China)

Es un índice conformado por 34 compañías que cotizan en la Bolsa de Valores de Hong Kong de acuerdo a la capitalización bursátil (Ponderada). Para poder estar dentro del índice se debe estar dentro del 90% de empresas con mayor capitalización y volumen, además de haber cotizado por más de 24 meses.

Día	Valor	Día	Valor
02-abr	22.367,8	19-abr	22.013,6
03-abr	22.337,5	22-abr	22.044,4
05-abr	21.726,9	23-abr	21.806,6
08-abr	21.718,1	24-abr	22.183,1
09-abr	21.870,3	25-abr	22.401,2
10-abr	22.034,6	26-abr	22.547,7
11-abr	22.101,3	29-abr	22.580,8
12-abr	22.089,1	30-abr	22.737,0
15-abr	21.772,7		
16-abr	21.672,0		
17-abr	21.569,7		
18-abr	21.512,5		

Fuente: <http://www.hkex.com.hk/>

28-mar 22.299,6 1,96%
30-abr 22.737,0



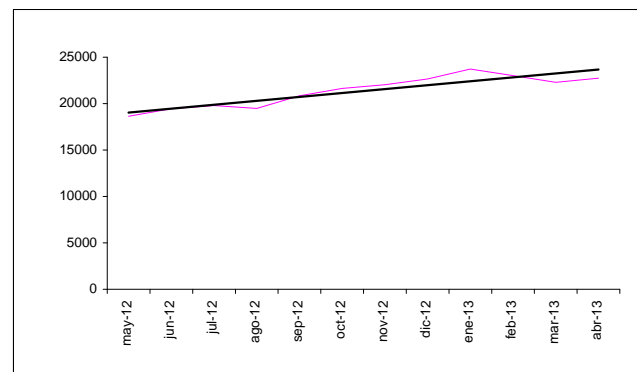
Fecha	Valor	% Var
31-may-12	18.629,5	
29-jun-12	19.441,5	4,4%
31-jul-12	19.796,8	1,8%
31-ago-12	19.482,6	-1,6%
28-sep-12	20.840,4	7,0%
31-oct-12	21.641,8	3,8%
30-nov-12	22.030,4	1,8%
31-dic-12	22.656,9	2,8%
31-ene-13	23.729,5	4,7%
28-feb-13	23.020,3	-3,0%
28-mar-13	22.299,6	-3,1%
30-abr-13	22.737,0	2,0%

NOTA: Valores registrados el último día de negociación durante el mes

MÁXIMO 23.729,5 31-ene
MÍNIMO 18.629,5 31-may

% Var. últimos doce meses 31-may-12 18.629,5 22,05%
30-abr-13 22.737,0

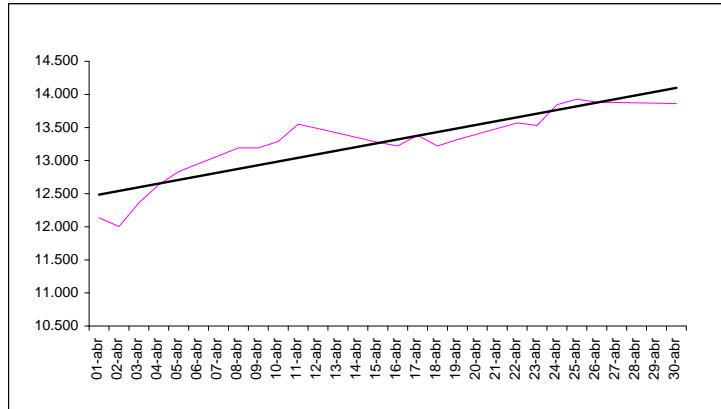
% Var. en relación ene-12 02-ene-13 23.312,0 -2,47%
30-abr-13 22.737,0



NIKKEI 225 (Japón)

Este es el indicador más importante de la Bolsa de Valores de Tokio. Se encuentra compuesto por los 225 valores más líquidos ponderados únicamente por precio y no por capitalización.

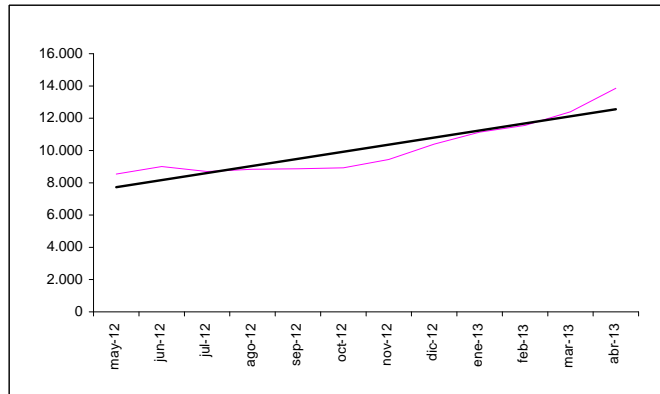
Día	Valor	Día	Valor
01-abr	12.135,0	17-abr	13.382,9
02-abr	12.003,4	18-abr	13.220,1
03-abr	12.362,2	19-abr	13.316,5
04-abr	12.634,5	22-abr	13.568,4
05-abr	12.833,6	23-abr	13.529,7
08-abr	13.192,6	24-abr	13.843,5
09-abr	13.192,4	25-abr	13.926,1
10-abr	13.288,1	26-abr	13.884,1
11-abr	13.549,2	30-abr	13.860,9
12-abr	13.485,1		
15-abr	13.275,7		
16-abr	13.221,4		



Fuente: <http://www.nni.nikkei.co.jp/CF/FR/MKJ/>

29-mar 12.397,9 ↑ 11,80%
 30-abr 13.860,9

Fecha	Valor	% Var
31-may-12	8.542,7	
29-jun-12	9.006,8	5,4%
31-jul-12	8.695,1	-3,5%
31-ago-12	8.839,9	1,7%
28-sep-12	8.870,2	0,3%
31-oct-12	8.928,3	0,7%
30-nov-12	9.446,0	5,8%
28-dic-12	10.395,2	10,0%
31-ene-13	11.138,7	7,2%
28-feb-13	11.559,4	3,8%
29-mar-13	12.397,9	7,3%
30-abr-13	13.860,9	11,8%



NOTA: Valores registrados el último día de negociación durante el mes

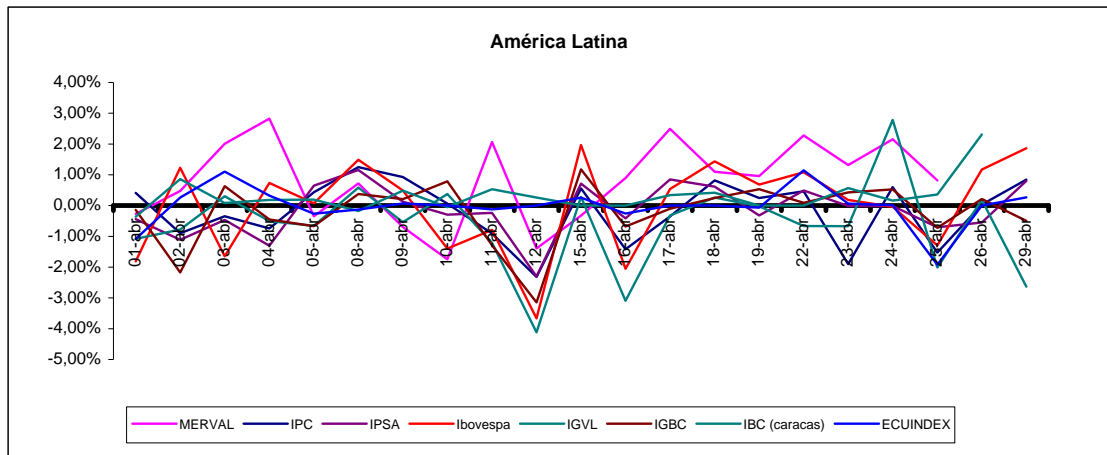
MÁXIMO 13.860,9 30-abr
 MÍNIMO 8.542,7 31-may

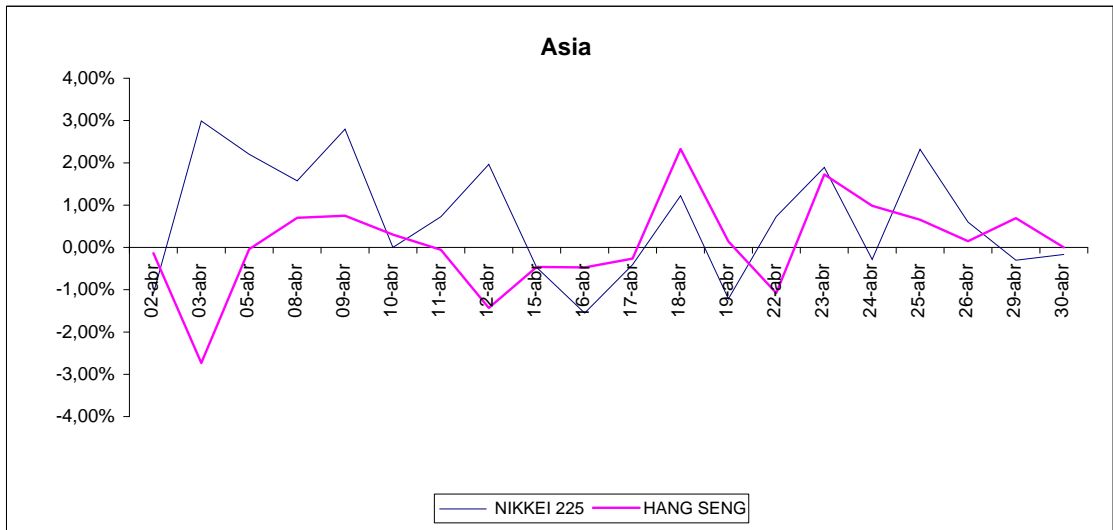
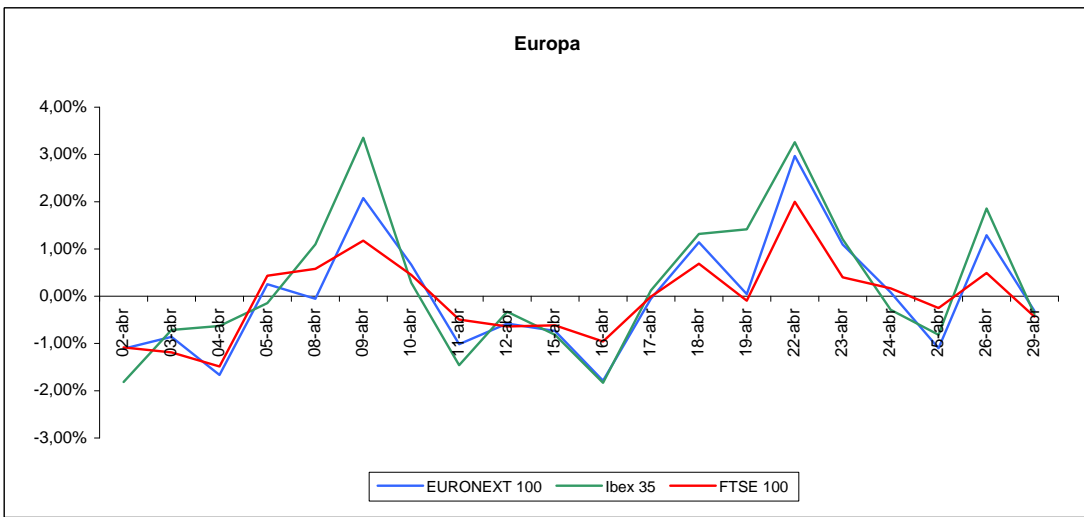
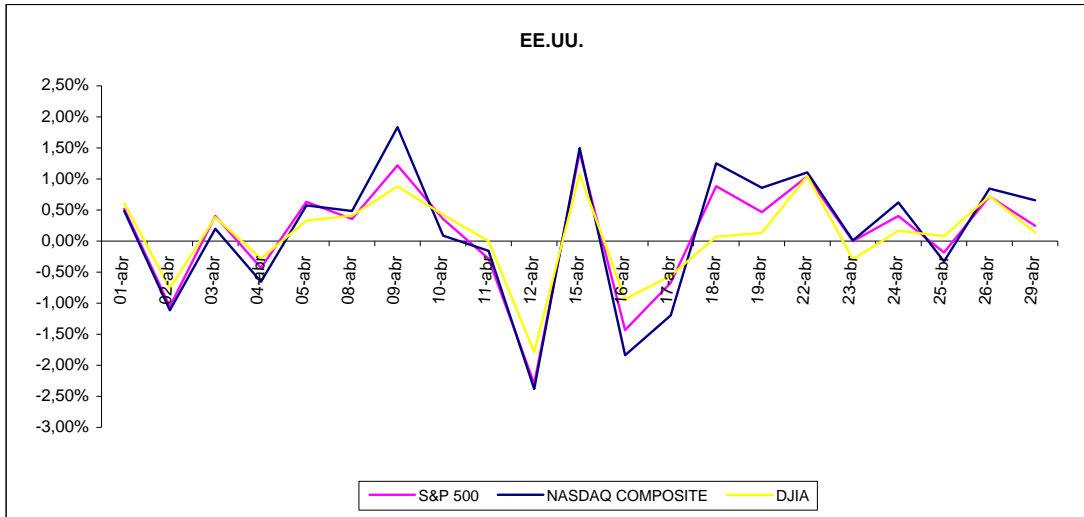
% Var. últimos 12 meses 31-may-12 8.542,7 ↑ 62,25%
 30-abr-13 13.860,9

% Var. en relación ene-12 04-ene-13 10.688,1 ↑ 29,68%
 30-abr-13 13.860,9

GRÁFICOS MENSUALES

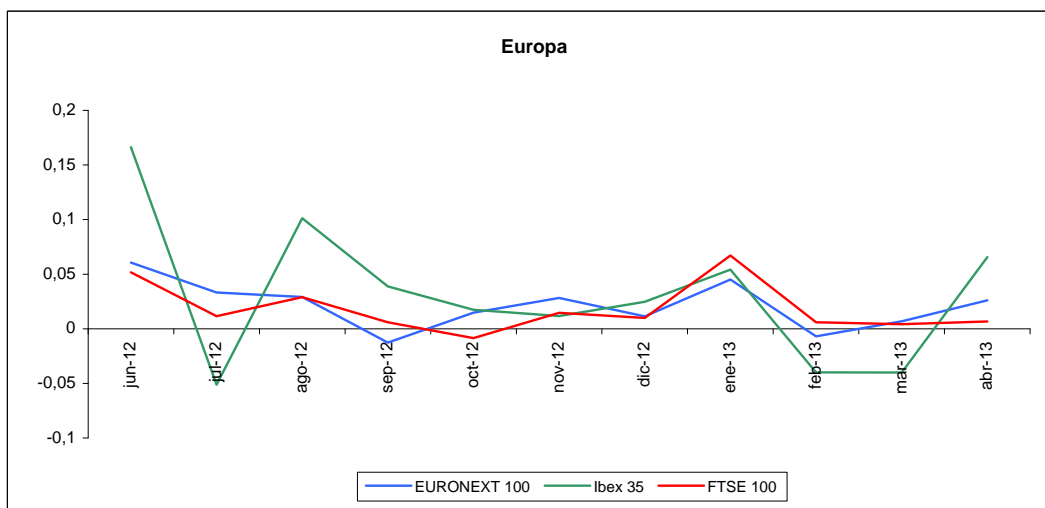
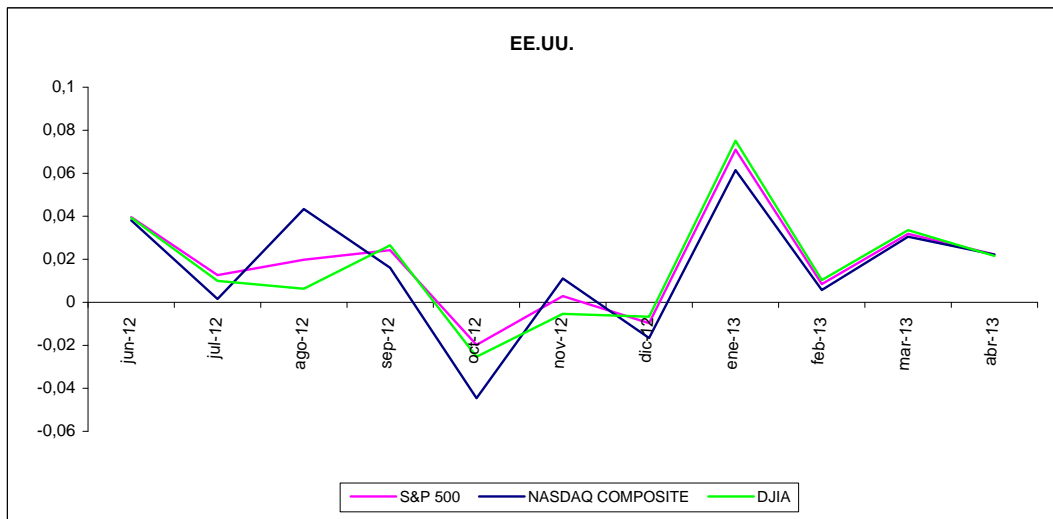
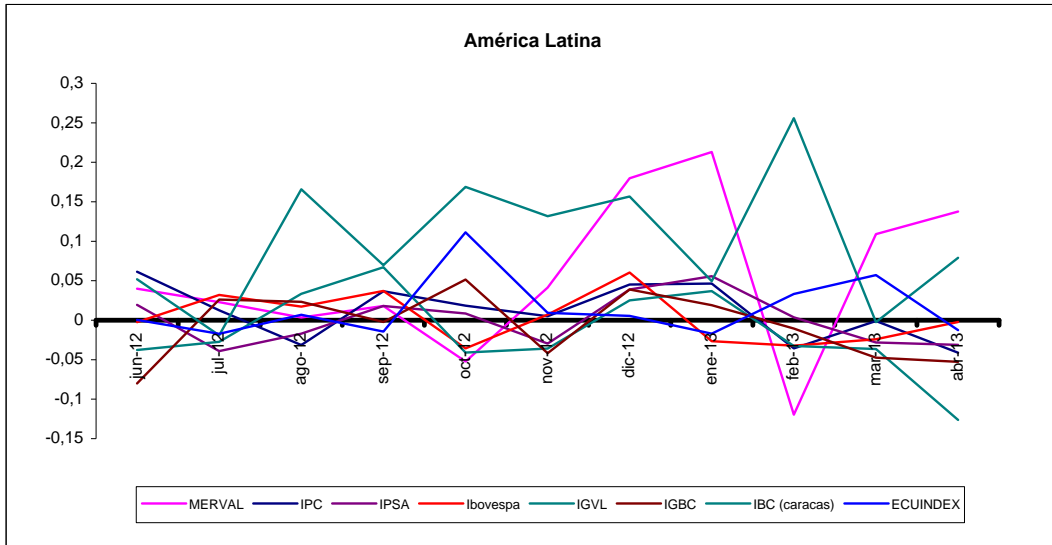
Los gráficos de la presente sección corresponden a las variaciones porcentuales diarias de cada uno de los índices

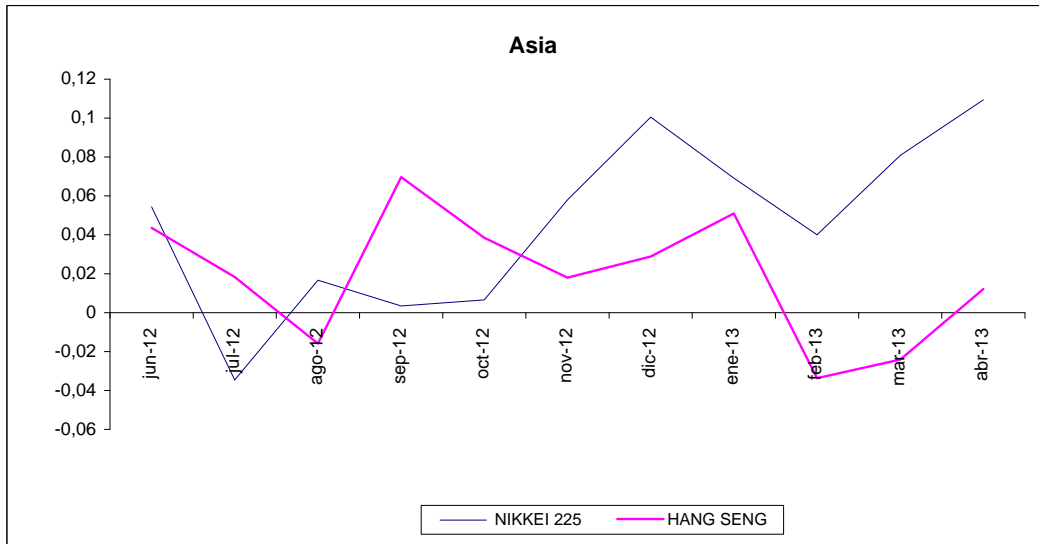




GRÁFICOS ANUALES

Los gráficos que se presentan a continuación muestran las variaciones porcentuales mesuales. Para la obtención de estas variaciones se toma el valor de cada índice del último día laborable del mes.





Para mayor información por favor comunicarse con:

Ing Bernardo Ortega	bernardoortega@bolsadequito.com
Ec. Gustavo Endara	gustavoendara@bolsadequito.com
Andrés Mogollón	andresmogollon@bolsadequito.com

@Copy Right

Derechos de autor de propiedad exclusiva de la BOLSA DE VALORES DE QUITO, de conformidad con lo dispuesto por la Ley de Propiedad Intelectual.