



## **ÍNDICES BURSÁTILES INTERNACIONALES**

BOLETÍN MENSUAL

mayo 13

Departamento Técnico


[www.bolsadequito.com](http://www.bolsadequito.com)

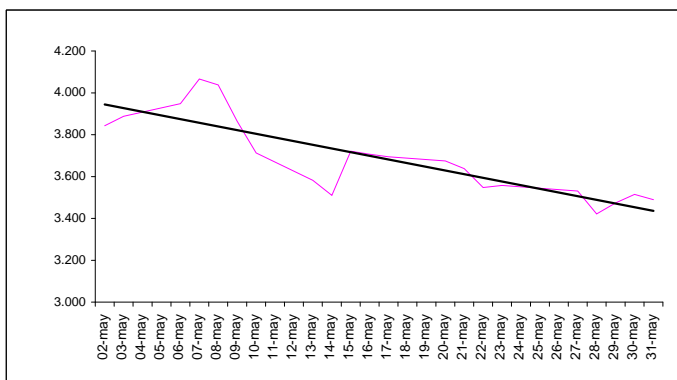
## MERVAL (Argentina)

Este índice se conforma a partir de un grupo de acciones seleccionadas de acuerdo a criterios de presencia en el mercado, cantidad de transacciones y valor de cotización en la Bolsa de Buenos Aires. El periodo de revisión de las empresas que participan de este índice es trimestral.

Día	Valor	Día	Valor
02-may	3.843,2	20-may	3.674,9
03-may	3.888,1	21-may	3.637,8
06-may	3.948,4	22-may	3.547,7
07-may	4.066,5	23-may	3.557,6
08-may	4.038,2	27-may	3.530,9
09-may	3.863,2	28-may	3.421,6
10-may	3.712,5	29-may	3.474,1
13-may	3.581,8	30-may	3.514,6
14-may	3.510,1	31-may	3.489,4
15-may	3.720,9		
16-may	3.706,7		
17-may	3.694,7		

Fuente: <http://www.merval.sba.com.ar/>

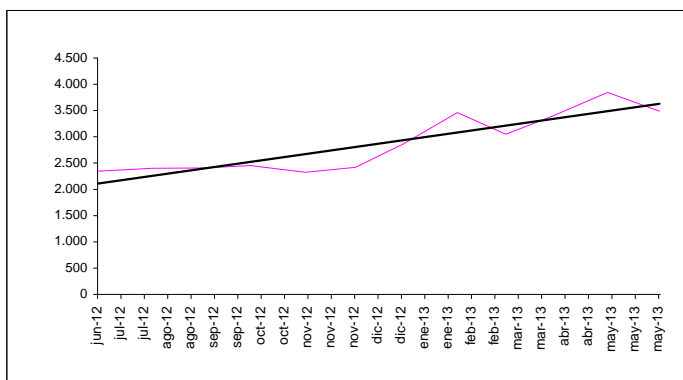
30-abr 3.845,9  
31-may 3.489,4  -9,27%





Fecha	Valor	% Var
29-jun-12	2.346,7	
31-jul-12	2.400,3	2,3%
31-ago-12	2.408,4	0,3%
28-sep-12	2.451,7	1,8%
31-oct-12	2.323,4	-5,2%
30-nov-12	2.419,3	4,1%
28-dic-12	2.854,3	18,0%
30-ene-13	3.462,4	21,3%
28-feb-13	3.048,6	-12,0%
27-mar-13	3.380,8	10,9%
30-abr-13	3.845,9	13,8%
31-may-13	3.489,4	-9,3%

NOTA: Valores registrados el último día de negociación durante el mes

MÁXIMO 3.845,9 30-abr  
MÍNIMO 2.323,4 31-oct



% Var. últimos 12 meses 29-jun-12 2.346,7  
31-may-13 3.489,4  48,70%


% Var. en relación ene-13 02-ene-13 2.952,9  
31-may-13 3.489,4  18,17%

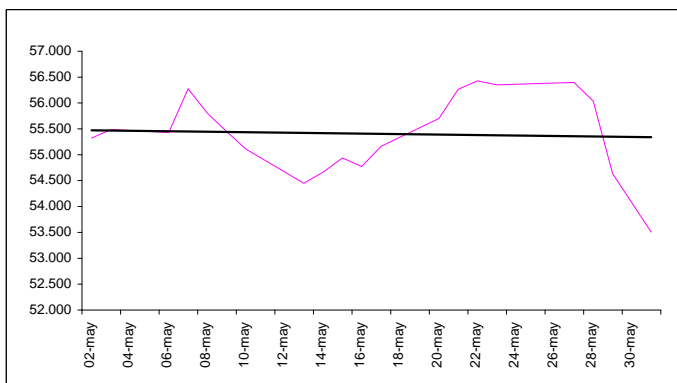
## IBOVESPA (Brasil)

Es el índice más significativo del mercado brasileño ya que refleja el comportamiento promedio de las principales acciones negociadas, ponderadas por su capitalización bursátil. El índice no solo refleja los cambios de precio sino también el impacto de la distribución de dividendos

Día	Valor	Día	Valor
02-may	55.321,9	20-may	55.700,8
03-may	55.488,1	21-may	56.265,3
06-may	55.429,9	22-may	56.429,3
07-may	56.274,7	23-may	56.349,9
08-may	55.804,8	27-may	56.395,9
09-may	55.447,6	28-may	56.036,3
10-may	55.107,8	29-may	54.634,7
13-may	54.447,8	31-may	53.506,1
14-may	54.666,8		
15-may	54.936,4		
16-may	54.772,6		
17-may	55.164,3		

Fuente: <http://www.bovespa.com.br/>

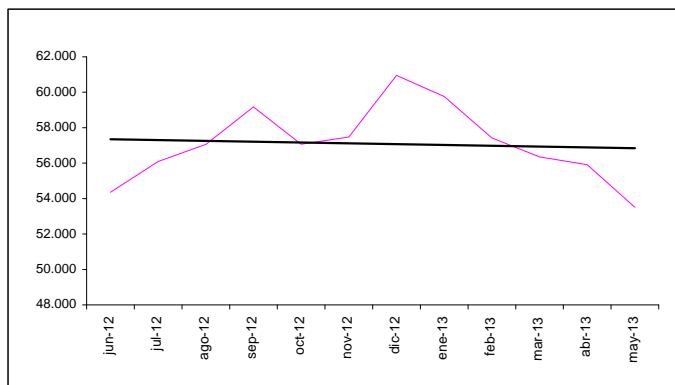
30-abr 55.910,4  
31-may 53.506,1  -4,30%





Fecha	Valor	% Var
29-jun-12	54.354,6	
31-jul-12	56.097,1	3,2%
31-ago-12	57.061,5	1,7%
28-sep-12	59.175,9	3,7%
31-oct-12	57.068,2	-3,6%
30-nov-12	57.474,6	0,7%
28-dic-12	60.952,1	6,1%
31-ene-13	59.761,5	-2,0%
28-feb-13	57.424,3	-3,9%
28-mar-13	56.352,1	-1,9%
30-abr-13	55.910,4	-0,8%
31-may-13	53.506,1	-4,3%

NOTA: Valores registrados el último día de negociación durante el mes

MÁXIMO 60.952,1 28-dic  
MÍNIMO 53.506,1 31-may



% Var. últimos 12 meses 29-jun-12 54.354,6  
31-may-13 53.506,1  -1,56%


% Var. en relación ene-12 02-ene-13 62.550,1  
31-may-13 53.506,1  -14,46%

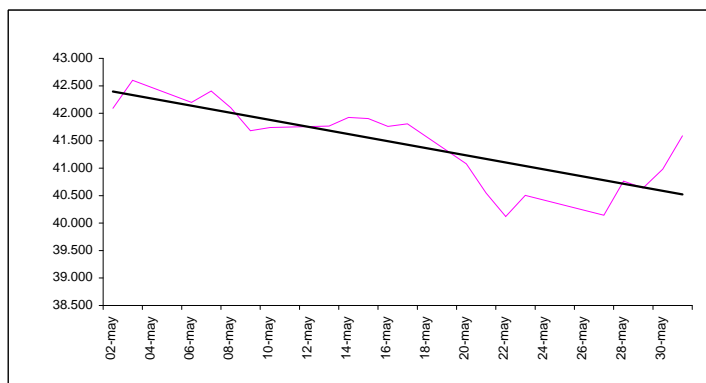
## IPC (México)

El IPC refleja el rendimiento del mercado accionario de acuerdo a las variaciones de precios de un grupo de acciones representativas y ponderadas de acuerdo a la presencia en el mercado y a la capitalización bursátil.

Día	Valor	Día	Valor
02-may	42.090,0	20-may	41.080,4
03-may	42.602,1	21-may	40.548,4
06-may	42.198,0	22-may	40.119,0
07-may	42.406,7	23-may	40.505,3
08-may	42.102,1	27-may	40.144,7
09-may	41.682,6	28-may	40.764,0
10-may	41.741,5	29-may	40.639,0
13-may	41.766,9	30-may	40.984,5
14-may	41.925,1	31-may	41.588,3
15-may	41.905,2		
16-may	41.761,1		
17-may	41.806,7		

Fuente: <http://www.bmv.com.mx/>

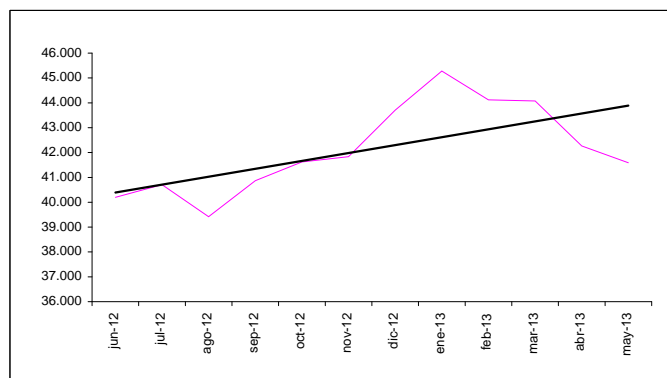
30-abr 42.263,5  -1,60%  
31-may 41.588,3





Fecha	Valor	% Var
29-jun-12	40.199,6	
31-jul-12	40.704,3	1,3%
31-ago-12	39.421,7	-3,2%
28-sep-12	40.867,0	3,7%
31-oct-12	41.620,0	1,8%
30-nov-12	41.833,5	0,5%
31-dic-12	43.705,8	4,5%
31-ene-13	45.278,1	3,6%
28-feb-13	44.121,0	-2,6%
27-mar-13	44.077,1	-0,1%
30-abr-13	42.263,5	-4,1%
31-may-13	41.588,3	-1,6%

NOTA: Valores registrados el último día de negociación durante el mes

MÁXIMO 45.278,1 31-ene  
MÍNIMO 39.421,7 31-ago



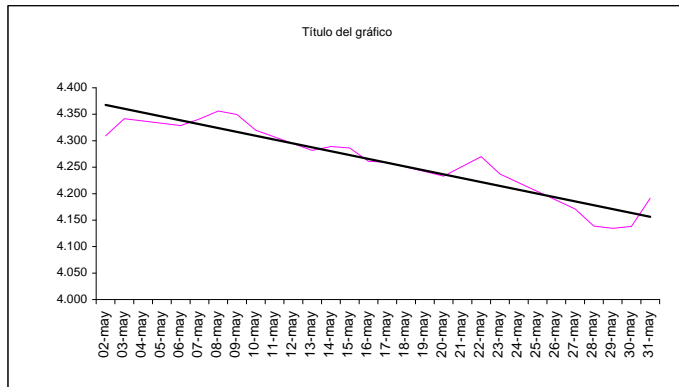
% Var. últimos doce meses 29-jun-12 40.199,6  3,45%  
31-may-13 41.588,3

% Var. en relación ene-12 02-ene-13 44.304,2  -6,13%  
31-may-13 41.588,3

## IPSA (Chile)

El Índice de Precios Selectivo de Acciones agrupa las 40 empresas con mayor presencia bursátil, seleccionada con una periodicidad anual. Este es un indicador de rentabilidad mide las variaciones de los precios de las empresas que lo conforman.

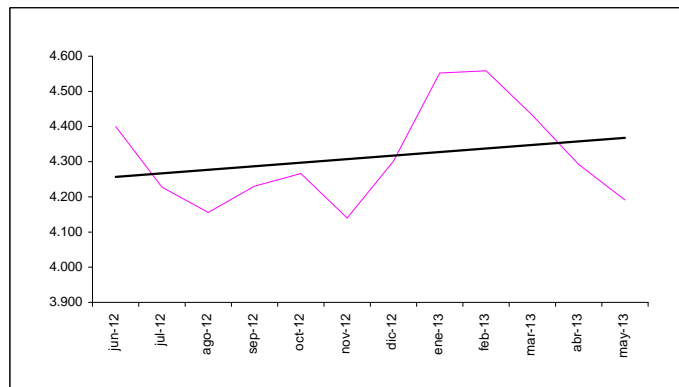
Día	Valor	Día	Valor
02-may	4.309,4	20-may	4.233,1
03-may	4.341,6	22-may	4.270,1
06-may	4.328,8	23-may	4.237,0
07-may	4.341,0	27-may	4.171,3
08-may	4.356,2	28-may	4.138,9
09-may	4.349,5	29-may	4.134,6
10-may	4.320,0	30-may	4.138,3
13-may	4.281,9	31-may	4.191,3
14-may	4.289,0		
15-may	4.286,3		
16-may	4.261,2		
17-may	4.259,0		



Fuente: <http://www.bolsadesantiago.com/>

30-abr	4.292,1	↓	
31-may	4.191,3		-2,35%

Fecha	Valor	% Var
29-jun-12	4.400,1	
31-jul-12	4.227,6	-3,9%
31-ago-12	4.155,7	-1,7%
28-sep-12	4.230,4	1,8%
31-oct-12	4.266,4	0,8%
30-nov-12	4.140,0	-3,0%
28-dic-12	4.301,4	3,9%
31-ene-13	4.552,4	5,8%
28-feb-13	4.558,5	0,1%
28-mar-13	4.432,1	-2,8%
30-abr-13	4.292,1	-3,2%
31-may-13	4.191,3	-2,4%



NOTA: Valores registrados el último día de negociación durante el mes

MÁXIMO	4558,5	28-feb
MÍNIMO	4140,0	30-nov

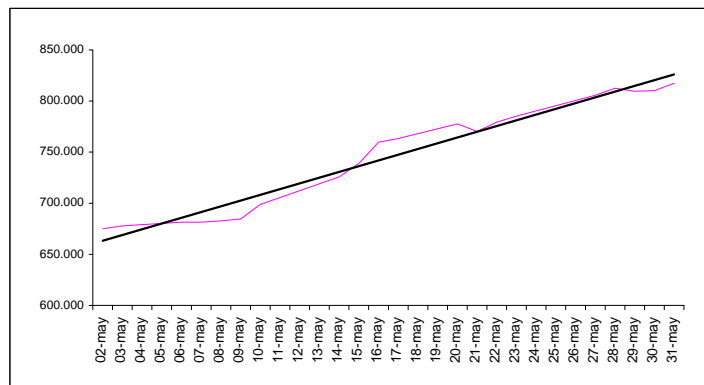
% Var. últimos 12 meses	29-jun-12	4.400,1	↓	
	31-may-13	4.191,3		-4,75%

% Var. en relación ene-12	02-ene-13	4.349,1	↓	
	31-may-13	4.191,3		-3,63%

## IBC (Venezuela)

El Índice Bursátil Caracas (IBC) comprende una muestra de 18 títulos escogidos sin discriminar el tipo de actividad de las empresas a los cuales pertenecen.

Día	Valor	Día	Valor
02-may	675.028,2	21-may	770.261,4
03-may	677.823,9	22-may	779.401,5
06-may	681.531,8	23-may	785.367,0
07-may	681.531,8	27-may	805.701,2
08-may	682.645,4	28-may	812.538,1
09-may	684.598,2	29-may	809.540,4
10-may	698.861,6	30-may	810.239,7
14-may	725.716,1	31-may	817.419,4
15-may	738.873,1		
16-may	759.840,4		
17-may	763.341,8		
20-may	777.700,9		



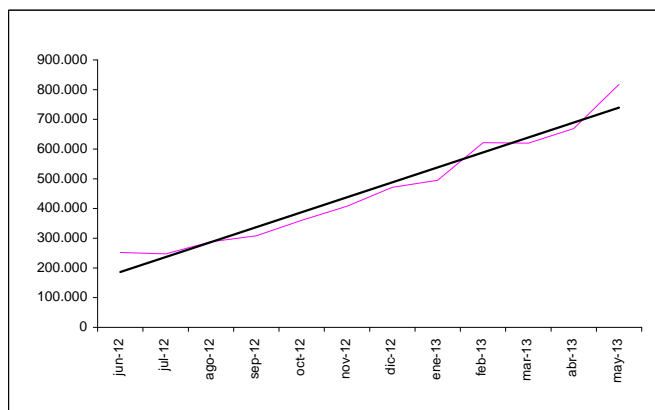
Fuente: <http://www.bolsadecaracas.com>


30-abr	668.857,0	↑	
31-may	817.419,4		22,21%


Fecha	Valor	% Var
29-jun-12	251.838,3	
31-jul-12	247.051,2	-1,9%
31-ago-12	288.000,0	16,6%
28-sep-12	308.082,6	7,0%
31-oct-12	360.114,1	16,9%
30-nov-12	407.593,0	13,2%
28-dic-12	471.437,1	15,7%
31-ene-13	494.771,5	4,9%
28-feb-13	621.336,2	25,6%
27-mar-13	619.867,8	-0,2%
30-abr-13	668.857,0	7,9%
31-may-13	817.419,4	22,2%

NOTA: Valores registrados el último día de negociación durante el mes

MÁXIMO 817.419,4 31-may  
MÍNIMO 247.051,2 31-jul



% Var. últimos 12 meses 29-jun-12 251.838,3  
31-may-13 817.419,4  224,58%


% Var. en relación ene-12 02-ene-13 471.444,5  
31-may-13 817.419,4  73,39%

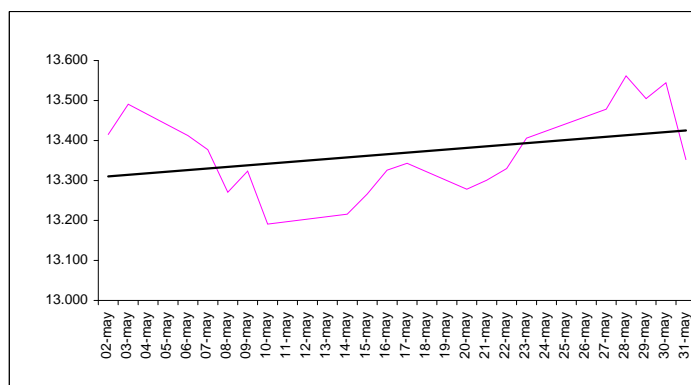
## IGBC (Colombia)

El Índice de la Bolsa de Valores de Colombia (IGBC) refleja el comportamiento promedio de los precios de las acciones en el mercado. Para su composición se buscaron las acciones más representativas en función de su rotación y frecuencia, de esta forma el número de acciones que compone la canasta será variable y se calculará cada trimestre.

Día	Valor	Día	Valor
02-may	13.414,9	21-may	13.300,7
03-may	13.490,7	22-may	13.329,6
06-may	13.412,3	23-may	13.405,9
07-may	13.377,2	27-may	13.478,2
08-may	13.270,4	28-may	13.561,6
09-may	13.323,4	29-may	13.504,6
10-may	13.190,9	30-may	13.544,3
14-may	13.215,6	31-may	13.352,0
15-may	13.266,2		
16-may	13.325,8		
17-may	13.343,0		
20-may	13.278,1		

Fuente: <http://www.bvc.com.co>

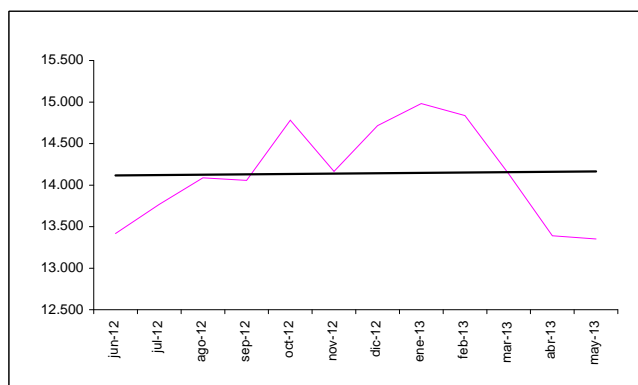
30-abr 13.390,3  -0,29%  
31-may 13.352,0





Fecha	Valor	% Var
29-jun-12	13.417,5	
31-jul-12	13.768,5	2,6%
31-ago-12	14.088,5	2,3%
28-sep-12	14.056,6	-0,2%
31-oct-12	14.781,2	5,2%
30-nov-12	14.165,0	-4,2%
28-dic-12	14.715,8	3,9%
31-ene-13	14.981,6	1,8%
28-feb-13	14.838,1	-1,0%
27-mar-13	14.135,4	-4,7%
30-abr-13	13.390,3	-5,3%
31-may-13	13.352,0	-0,3%

NOTA: Valores registrados el último día de negociación durante el mes

MÁXIMO 14.981,6 31-ene  
MÍNIMO 13.352,0 31-may



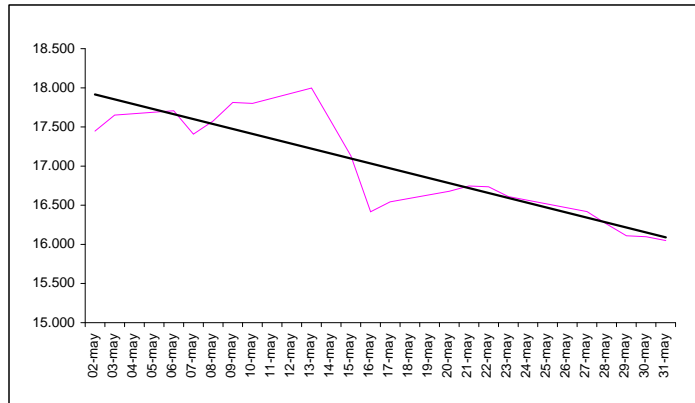
% Var. últimos 12 meses 29-jun-12 13.417,5  
31-may-13 13.352,0  -0,49%

% Var. en relación ene-12 02-ene-13 14.715,7  
31-may-13 13.352,0  -9,27%


## IGVL (Perú)

El IGVL refleja la tendencia promedio de las cotizaciones de las principales acciones inscritas en Bolsa, en función de una cartera seleccionada, que actualmente representa a las 38 acciones más negociadas del mercado. Su cálculo considera las variaciones de precios y los dividendos o acciones liberadas repartidas, así como la suscripción de acciones.

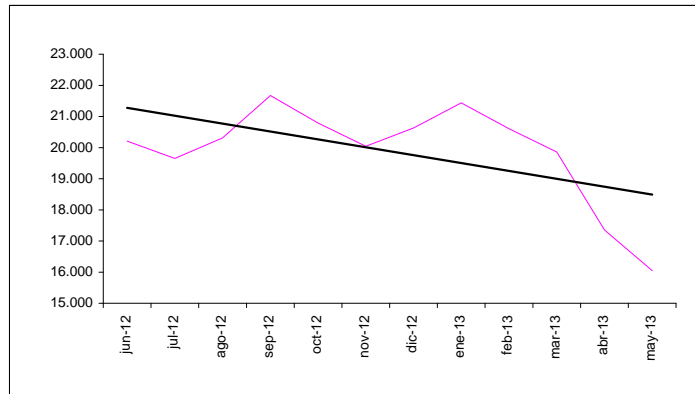
Día	Valor	Día	Valor
02-may	17.447,6	20-may	16.679,3
03-may	17.652,3	21-may	16.745,8
06-may	17.706,3	22-may	16.736,3
07-may	17.408,1	23-may	16.610,8
08-may	17.575,3	27-may	16.418,5
09-may	17.812,8	28-may	16.259,6
10-may	17.801,4	29-may	16.110,1
13-may	17.996,5	30-may	16.097,5
14-may	17.565,3	31-may	16.049,7
15-may	17.129,7		
16-may	16.416,6		
17-may	16.543,4		



Fuente: <http://www.bvl.com.pe>


30-abr 17.352,9  
31-may 16.049,7  -7,51%


Fecha	Valor	% Var
28-jun-12	20.207,2	
31-jul-12	19.652,7	-2,7%
31-ago-12	20.311,7	3,4%
28-sep-12	21.674,8	6,7%
31-oct-12	20.789,4	-4,1%
30-nov-12	20.044,6	-3,6%
31-dic-12	20.629,4	2,9%
31-ene-13	21.435,3	3,9%
28-feb-13	20.611,7	-3,8%
27-mar-13	19.859,0	-3,7%
30-abr-13	17.352,9	-12,6%
31-may-13	16.049,7	-7,5%



NOTA: Valores registrados el último día de negociación durante el mes

MÁXIMO 21.674,8 28-sep  
MÍNIMO 16.049,7 31-may

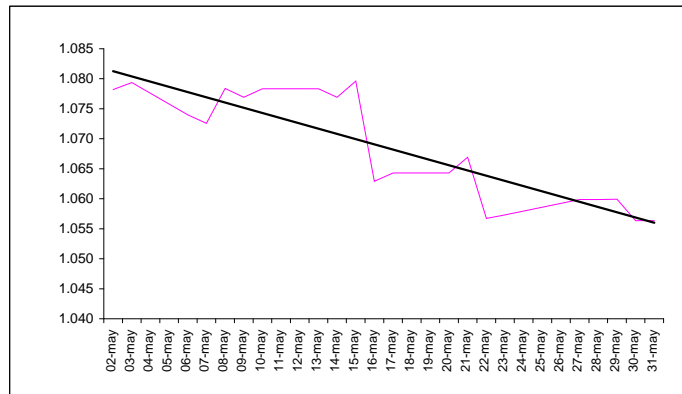
% Var. últimos 12 meses 28-jun-12 20.207,2  -20,57%  
31-may-13 16.049,7

% Var. en relación ene-12 02-ene-13 21.016,0  -23,63%  
31-may-13 16.049,7


## ECUINDEX (Ecuador)

El ECUINDEX es un índice de precios cuya canasta está conformada por las 10 empresas más representativas del mercado, ponderadas por su liquidez, presencia bursátil y capitalización bursátil.

Día	Valor	Día	Valor
02-may	1078,2	20-may	1064,3
03-may	1079,4	21-may	1066,9
06-may	1074,0	22-may	1056,7
07-may	1072,6	23-may	1057,3
08-may	1078,4	27-may	1059,9
09-may	1076,9	28-may	1059,9
10-may	1078,3	29-may	1059,9
13-may	1078,3	30-may	1056,4
14-may	1076,9	31-may	1056,4
15-may	1079,6		
16-may	1062,9		
17-may	1064,3		



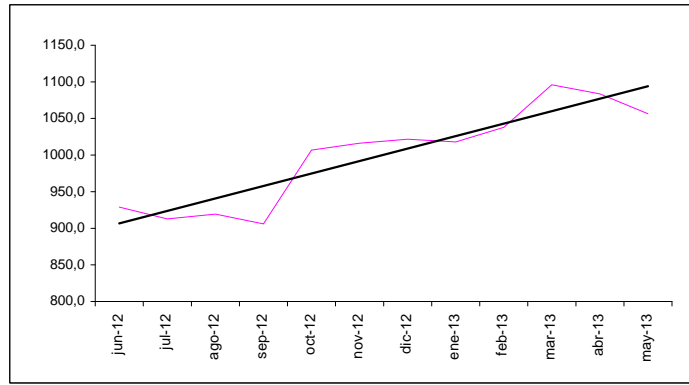
Fuente: <http://www.bolsadequito.com>

30-abr 1083,6  -2,51%  
31-may 1056,4

Fecha	Valor	% Var
29-jun-12	929,0	
31-jul-12	912,9	-1,7%
31-ago-12	919,3	0,7%
28-sep-12	906,1	-1,4%
31-oct-12	1006,8	11,1%
30-nov-12	1016,1	0,9%
28-dic-12	1021,8	0,6%
31-ene-13	1018,0	-0,4%
28-feb-13	1037,9	2,0%
28-mar-13	1096,0	5,6%
30-abr-13	1083,6	-1,1%
31-may-13	1056,4	-2,5%

NOTA: Valores registrados el último día de negociación durante el mes

MÁXIMO 1096,0 28-mar  
MÍNIMO 906,1 28-sep



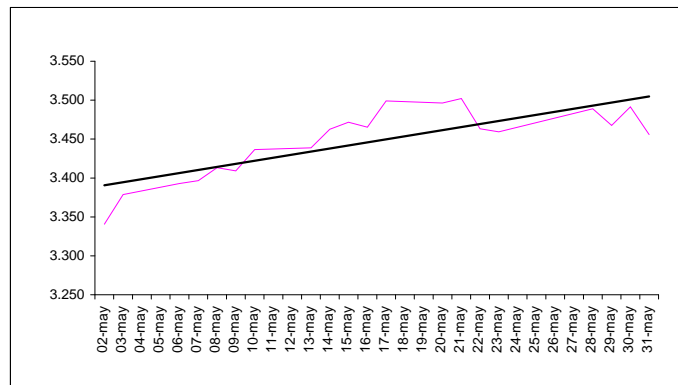
% Var. últimos 12 meses 29-jun-12 929,0 31-may-13 1056,4 ↑ 13,71%

% Var. en relación ene-12 02-ene-13 1021,8 31-may-13 1056,4 ↑ 3,38%

## NASDAQ COMPOSITE (EE.UU.)

Este indicador se encuentra conformado por 5000 empresas del sector industrial, seguros y financiero (domesticas y extranjeras) ponderadas de acuerdo a su representatividad en el mercado midiendo las cotizaciones de las acciones ordinarias en este mercado.

Día	Valor	Día	Valor
02-may	3.340,6	20-may	3.496,4
03-may	3.378,6	21-may	3.502,1
06-may	3.393,0	22-may	3.463,3
07-may	3.396,6	23-may	3.459,4
08-may	3.413,3	28-may	3.488,9
09-may	3.409,2	29-may	3.467,5
10-may	3.436,6	30-may	3.491,3
13-may	3.438,8	31-may	3.455,9
14-may	3.462,6		
15-may	3.471,6		
16-may	3.465,2		
17-may	3.499,0		



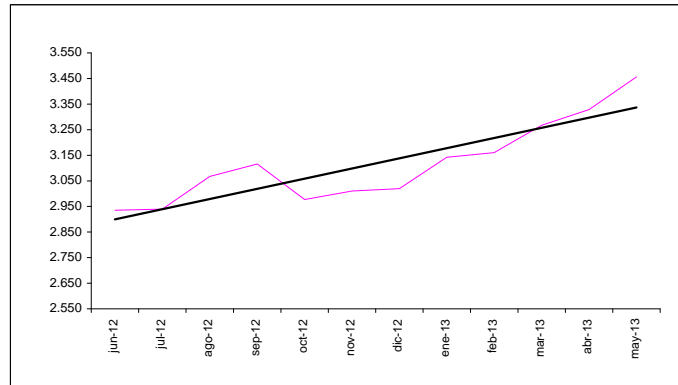
Fuente: <http://www.nasdaq.com/>

30-abr 3.328,8 ↑ 3,82%  
31-may 3.455,9

Fecha	Valor	% Var
29-jun-12	2.935,1	
31-jul-12	2.939,5	0,2%
31-ago-12	3.067,0	4,3%
28-sep-12	3.116,2	1,6%
31-oct-12	2.977,2	-4,5%
30-nov-12	3.010,2	1,1%
31-dic-12	3.019,5	0,3%
31-ene-13	3.142,1	4,1%
28-feb-13	3.160,2	0,6%
28-mar-13	3.267,5	3,4%
30-abr-13	3.328,8	1,9%
31-may-13	3.455,9	3,8%

NOTA: Valores registrados el último día de negociación durante el mes

MÁXIMO 3.455,9 31-may  
MÍNIMO 2.935,1 29-jun



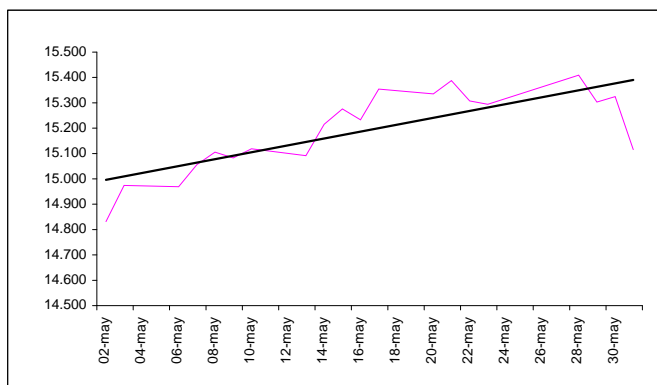
% Var. últimos doce meses 29-jun-12 2.935,1 31-may-13 3.455,9 ↑ 17,75%

% Var. en relación ene-12 02-ene-13 3.112,3 31-may-13 3.455,9 ↑ 11,04%

## Dow Jones Industrial Average (EE.UU.)

Este índice muestra el comportamiento de las cotizaciones de las 30 compañías más importantes de este país. En la actualidad, es el indicador más importante del mercado estadounidense.

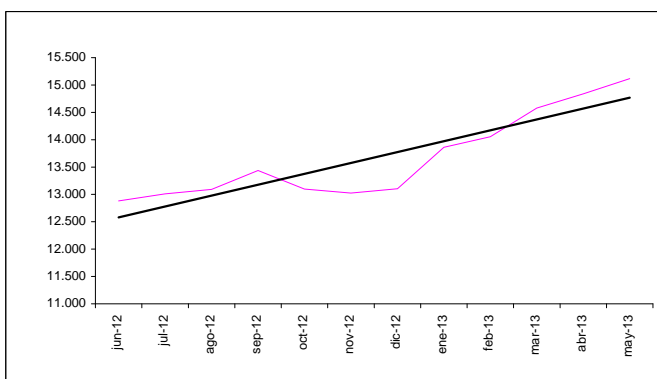
Día	Valor	Día	Valor
02-may	14.831,6	20-may	15.335,3
03-may	14.974,0	21-may	15.387,6
06-may	14.968,9	22-may	15.307,2
07-may	15.056,2	23-may	15.294,5
08-may	15.105,1	28-may	15.409,4
09-may	15.082,6	29-may	15.302,8
10-may	15.118,5	30-may	15.324,5
13-may	15.091,7	31-may	15.115,6
14-may	15.215,3		
15-may	15.275,7		
16-may	15.233,2		
17-may	15.354,4		



Fuente: <http://djindexes.com/>

30-abr 14.839,8  
 31-may 15.115,6 ↑ 1,86%

Fecha	Valor	% Var
29-jun-12	12.880,1	
31-jul-12	13.008,7	1,0%
31-ago-12	13.090,8	0,6%
28-sep-12	13.437,1	2,6%
31-oct-12	13.096,5	-2,5%
30-nov-12	13.025,6	-0,5%
31-dic-12	13.104,1	0,6%
31-ene-13	13.860,6	5,8%
28-feb-13	14.054,5	1,4%
28-mar-13	14.578,5	3,7%
30-abr-13	14.839,8	1,8%
31-may-13	15.115,6	1,9%



NOTA: Valores registrados el último día de negociación durante el mes

MÁXIMO 15.115,6 31-may  
 MÍNIMO 12.880,1 29-jun

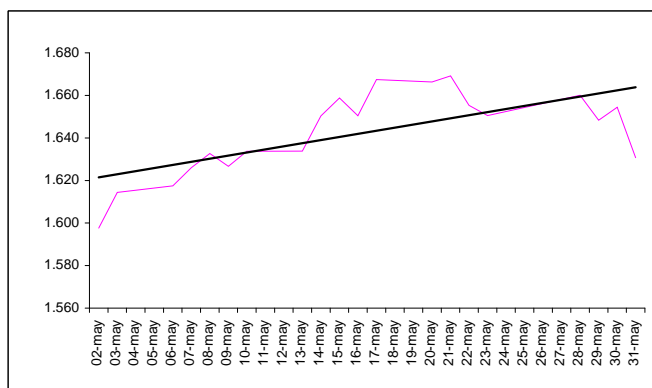
% Var. últimos 12 meses 29-jun-12 12.880,1 ↑ 17,36%  
 31-may-13 15.115,6

% Var. en relación ene-12 02-ene-13 13.412,6 ↑ 12,70%  
 31-may-13 15.115,6

## S&P 500 ( EE.UU.)

Es un índice conformado por 500 empresas seleccionadas de manera representativa en las industrias líderes. A través de este indicador los inversionistas miden el rendimiento del mercado de capitalización de las acciones de EE UU.

Día	Valor	Día	Valor
02-may	1.597,6	20-may	1.666,3
03-may	1.614,4	21-may	1.669,2
06-may	1.617,5	22-may	1.655,4
07-may	1.626,0	23-may	1.650,5
08-may	1.632,7	28-may	1.660,1
09-may	1.626,7	29-may	1.648,4
10-may	1.633,7	30-may	1.654,4
13-may	1.633,8	31-may	1.630,7
14-may	1.650,3		
15-may	1.658,8		
16-may	1.650,5		
17-may	1.667,5		



Fuente: <http://www.standardandpoors.com/>

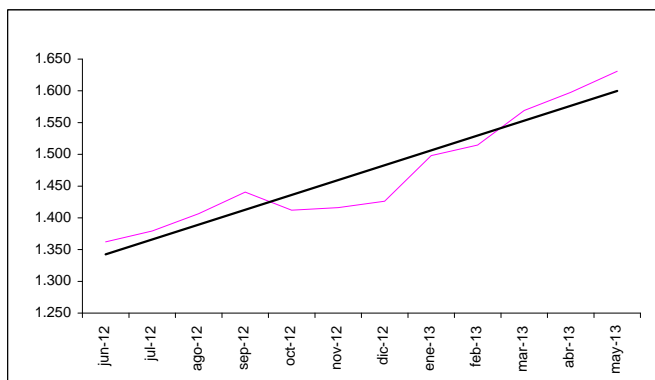
30-abr 1.597,6  
 31-may 1.630,7 ↑ 2,08%





Fecha	Valor	% Var
29-jun-12	1.362,2	
31-jul-12	1.379,3	1,3%
31-ago-12	1.406,6	2,0%
28-sep-12	1.440,7	2,4%
31-oct-12	1.412,2	-2,0%
30-nov-12	1.416,2	0,3%
31-dic-12	1.426,2	0,7%
31-ene-13	1.498,1	5,0%
28-feb-13	1.514,7	1,1%
28-mar-13	1.569,2	3,6%
30-abr-13	1.597,6	1,8%
31-may-13	1.630,7	2,1%

NOTA: Valores registrados el último día de negociación durante el mes

MÁXIMO 1.630,7 31-may  
MÍNIMO 1.362,2 29-jun



% Var. últimos 12 meses 29-jun-12 1.362,2  31-may-13 1.630,7 19,72%


% Var. en relación ene-12 02-ene-13 1.462,4  31-may-13 1.630,7 11,51%

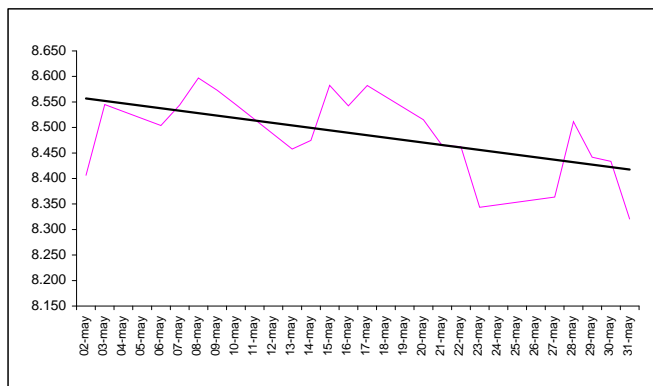
## IBEX 35 (España)

Este indicador se encuentra conformado por las 35 empresas más representativas que cotizan en el mercado de Bolsas Españolas. El índice toma en cuenta la importancia relativa de cada una de ellas por medio de una ponderación de las capitalizaciones bursátiles.

Día	Valor	Día	Valor
02-may	8.406,4	20-may	8.515,2
03-may	8.544,8	21-may	8.464,5
06-may	8.503,8	22-may	8.462,4
07-may	8.544,0	23-may	8.343,6
08-may	8.597,0	27-may	8.363,6
09-may	8.572,7	28-may	8.511,3
10-may	8.544,5	29-may	8.441,7
13-may	8.457,8	30-may	8.433,5
14-may	8.474,6	31-may	8.320,6
15-may	8.582,5		
16-may	8.542,3		
17-may	8.582,4		

Fuente: <http://www.bolsamadrid.es/esp/portada.htm>

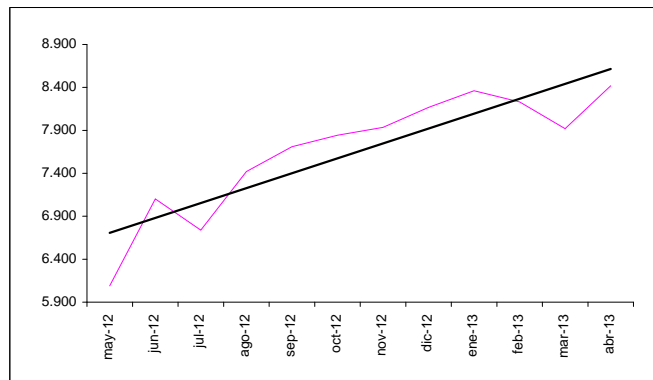
30-abr 8.419,0  -1,17%  
31-may 8.320,6





Fecha	Valor	% Var
31-may-12	6.089,8	
29-jun-12	7.102,2	16,6%
31-jul-12	6.738,1	-5,1%
31-ago-12	7.420,5	10,1%
28-sep-12	7.708,5	3,9%
31-oct-12	7.842,9	1,7%
30-nov-12	7.934,6	1,2%
31-dic-12	8.167,5	2,9%
31-ene-13	8.362,3	2,4%
28-feb-13	8.230,3	-1,6%
28-mar-13	7.920,0	-3,8%
30-abr-13	8.419,0	6,3%

NOTA: Valores registrados el último día de negociación durante el mes

MÁXIMO 8.419,0 30-abr  
MÍNIMO 6.089,8 31-may



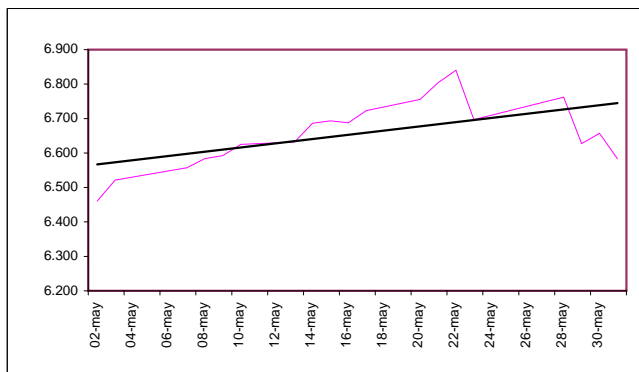
% Var. últimos doce meses 31-may-12 6.089,8  30-abr-13 8.419,0 38,25%

% Var. en relación ene-12 02-ene-13 8.447,6  30-abr-13 8.419,0 -0,34%


## FTSE 100 (Inglaterra)

Este indicador se forma a partir de una muestra de las 100 principales empresas que cotizan en la bolsa de Londres. Las empresas que conforman el índice suelen representar el 70% de la capitalización bursátil del mercado.

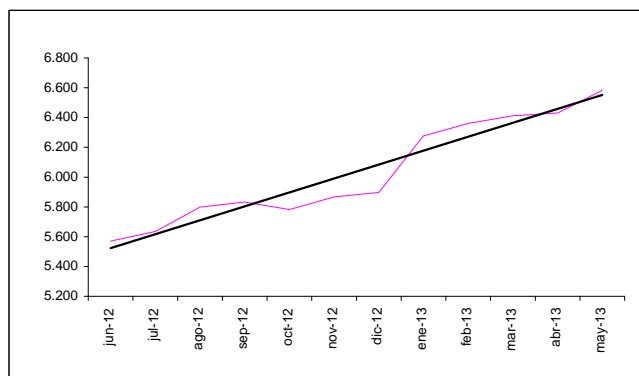
Día	Valor	Día	Valor
02-may	6.460,7	21-may	6.803,9
03-may	6.521,5	22-may	6.840,3
07-may	6.557,3	23-may	6.696,8
08-may	6.583,5	28-may	6.762,0
09-may	6.592,7	29-may	6.627,2
10-may	6.625,0	30-may	6.657,0
13-may	6.631,8	31-may	6.583,1
14-may	6.686,1		
15-may	6.693,5		
16-may	6.687,8		
17-may	6.723,1		
20-may	6.755,6		



Fuente: <http://www.londonstockexchange.com/>


30-abr 6.430,1  
31-may 6.583,1  2,38%


Fecha	Valor	% Var
29-jun-12	5.571,1	
31-jul-12	5.635,3	1,2%
31-ago-12	5.798,3	2,9%
28-sep-12	5.832,5	0,6%
31-oct-12	5.782,7	-0,9%
30-nov-12	5.866,8	1,5%
31-dic-12	5.897,8	0,5%
31-ene-13	6.276,9	6,4%
28-feb-13	6.360,8	1,3%
28-mar-13	6.411,7	0,8%
30-abr-13	6.430,1	0,3%
31-may-13	6.583,1	2,4%



NOTA: Valores registrados el último día de negociación durante el mes

MÁXIMO 6.583,1 31-may  
MÍNIMO 5.571,1 29-jun

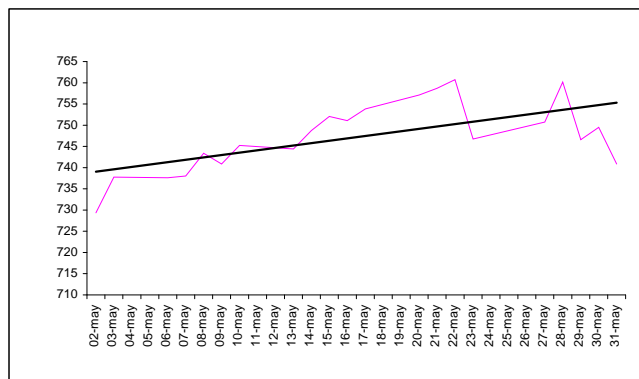
% Var. últimos 12 meses 29-jun-12 5.571,1  
31-may-13 6.583,1  18,17%

% Var. en relación ene-12 02-ene-13 6.027,4  
31-may-13 6.583,1  9,22%


## EURONEXT 100 (Europa)

Este indicador se encuentra conformado por las 100 empresas más grandes y líquidas que cotizan en Euronext, las cuales se ponderan de acuerdo a la capitalización bursátil otorgada por el mercado.

Día	Valor	Día	Valor
02-may	729,3	20-may	757,1
03-may	737,8	21-may	758,7
06-may	737,6	22-may	760,8
07-may	738,0	23-may	746,7
08-may	743,4	27-may	750,7
09-may	740,9	28-may	760,2
10-may	745,2	29-may	746,6
13-may	744,4	30-may	749,5
14-may	748,7	31-may	740,8
15-may	752,1		
16-may	751,1		
17-may	753,9		



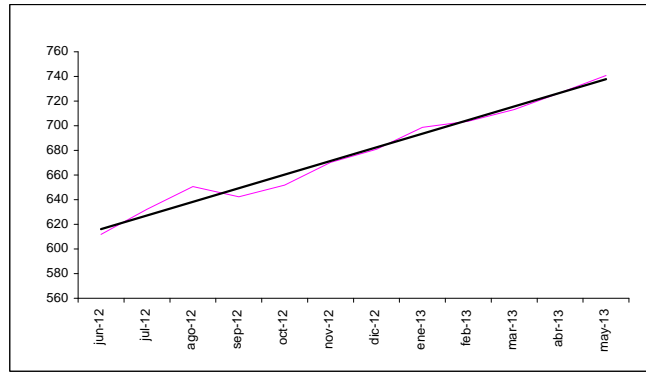
Fuente: <http://www.euronext.com/>

30-abr 726,8  
31-may 740,8  1,93%

Fecha	Valor	% Var
29-jun-12	611,8	
31-jul-12	632,2	3,3%
31-ago-12	650,6	2,9%
28-sep-12	642,4	-1,3%
31-oct-12	651,9	1,5%
30-nov-12	670,3	2,8%
31-dic-12	680,9	1,6%
31-ene-13	698,7	2,6%
28-feb-13	703,6	0,7%
28-mar-13	713,1	1,3%
30-abr-13	726,8	1,9%
31-may-13	740,8	1,9%

NOTA: Valores registrados el último día de negociación durante el mes

MÁXIMO 740,8 31-may  
MÍNIMO 611,8 29-jun



% Var. últimos 12 meses 29-jun-12 611,8 31-may-13 740,8 ↑ 21,09%

% Var. en relación ene-12 02-ene-13 696,2 31-may-13 740,8 ↑ 6,42%

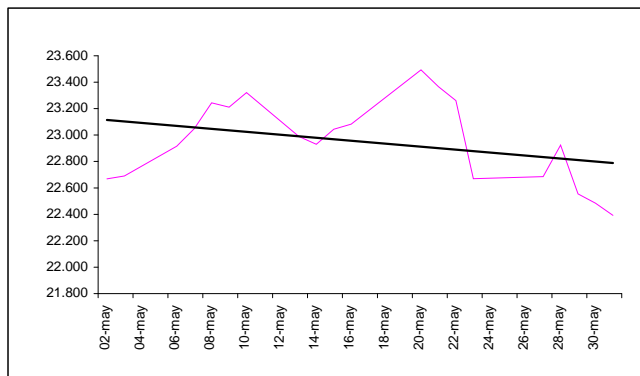
## HANG SENG (China)

Es un índice conformado por 34 compañías que cotizan en la Bolsa de Valores de Hong Kong de acuerdo a la capitalización bursátil (Ponderada). Para poder estar dentro del índice se debe estar dentro del 90% de empresas con mayor capitalización y volumen, además de haber cotizado por más de 24 meses.

Día	Valor	Día	Valor
02-may	22.668,3	21-may	23.366,4
03-may	22.690,0	22-may	23.261,1
06-may	22.915,1	23-may	22.669,7
07-may	23.047,1	27-may	22.686,1
08-may	23.244,4	28-may	22.924,3
09-may	23.211,5	29-may	22.554,9
10-may	23.321,2	30-may	22.484,3
13-may	22.989,8	31-may	22.392,2
14-may	22.930,3		
15-may	23.044,2		
16-may	23.082,7		
20-may	23.493,0		

Fuente: <http://www.hkex.com.hk/>

30-abr 22.737,0 ↓ -1,52%  
31-may 22.392,2



Fecha	Valor	% Var
29-jun-12	19.441,5	
31-jul-12	19.796,8	1,8%
31-ago-12	19.482,6	-1,6%
28-sep-12	20.840,4	7,0%
31-oct-12	21.641,8	3,8%
30-nov-12	22.030,4	1,8%
31-dic-12	22.656,9	2,8%
31-ene-13	23.729,5	4,7%
28-feb-13	23.020,3	-3,0%
28-mar-13	22.299,6	-3,1%
30-abr-13	22.737,0	2,0%
31-may-13	22.392,2	-1,5%

NOTA: Valores registrados el último día de negociación durante el mes

MÁXIMO 23.729,5 31-ene  
MÍNIMO 19.441,5 29-jun



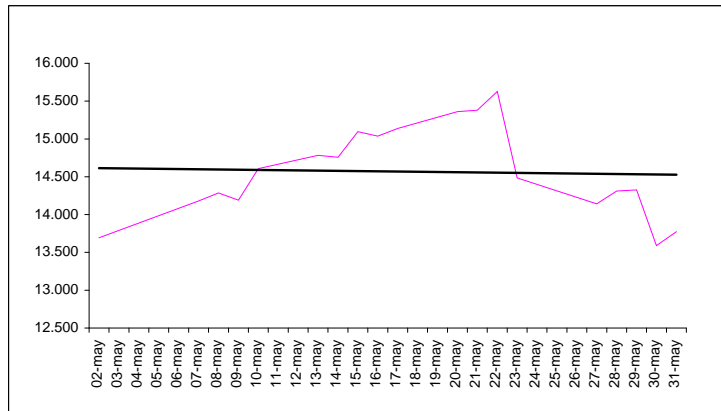
% Var. últimos doce meses 29-jun-12 19.441,5 31-may-13 22.392,2 ↑ 15,18%

% Var. en relación ene-12 02-ene-13 23.312,0 31-may-13 22.392,2 ↓ -3,95%

## NIKKEI 25 (Japón)

Este es el indicador más importante de la Bolsa de Valores de Tokio. Se encuentra compuesto por los 225 valores más líquidos ponderados únicamente por precio y no por capitalización.

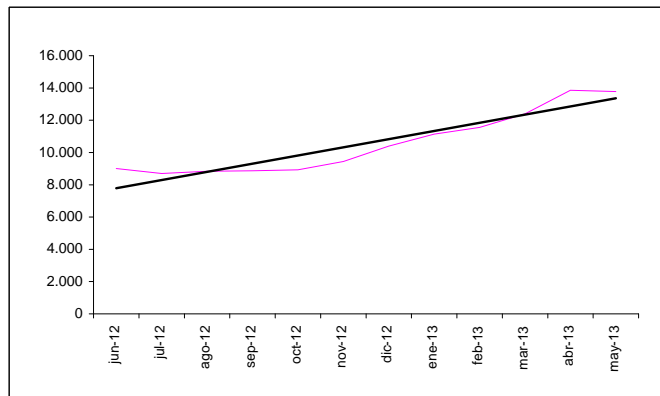
Día	Valor	Día	Valor
02-may	13.694,0	22-may	15.627,3
07-may	14.180,2	23-may	14.484,0
08-may	14.285,7	27-may	14.142,7
09-may	14.191,5	28-may	14.312,0
10-may	14.607,5	29-may	14.326,5
13-may	14.782,2	30-may	13.589,0
14-may	14.758,4	31-may	13.774,5
15-may	15.096,0		
16-may	15.037,2		
17-may	15.138,1		
20-may	15.360,8		
21-may	15.381,0		



Fuente: <http://www.nni.nikkei.co.jp/CF/FR/MKJ/>

30-abr 13.860,9 ↓ -0,62%  
 31-may 13.774,5

Fecha	Valor	% Var
29-jun-12	9.006,8	
31-jul-12	8.695,1	-3,5%
31-ago-12	8.839,9	1,7%
28-sep-12	8.870,2	0,3%
31-oct-12	8.928,3	0,7%
30-nov-12	9.446,0	5,8%
28-dic-12	10.395,2	10,0%
31-ene-13	11.138,7	7,2%
28-feb-13	11.559,4	3,8%
29-mar-13	12.397,9	7,3%
30-abr-13	13.860,9	11,8%
31-may-13	13.774,5	-0,6%



NOTA: Valores registrados el último día de negociación durante el mes

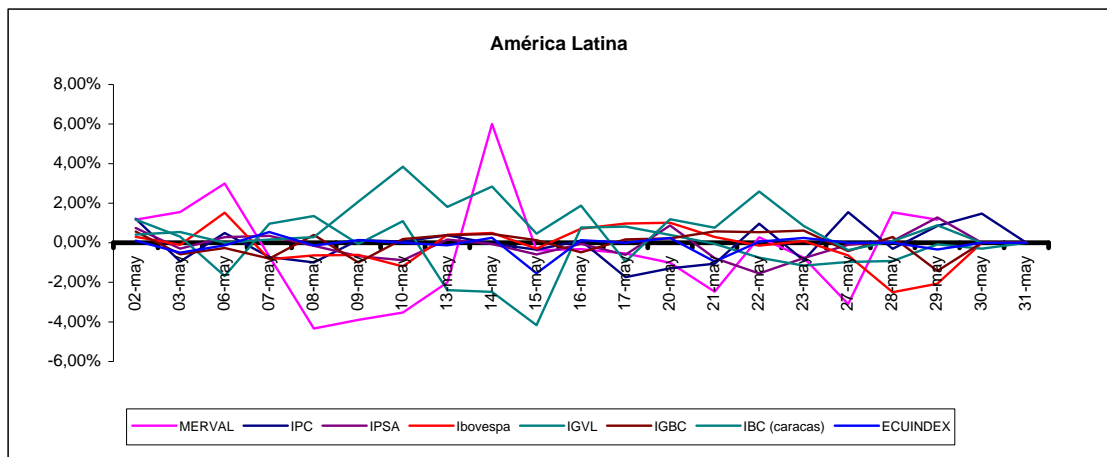
MÁXIMO 13.860,9 30-abr  
 MÍNIMO 8.695,1 31-jul

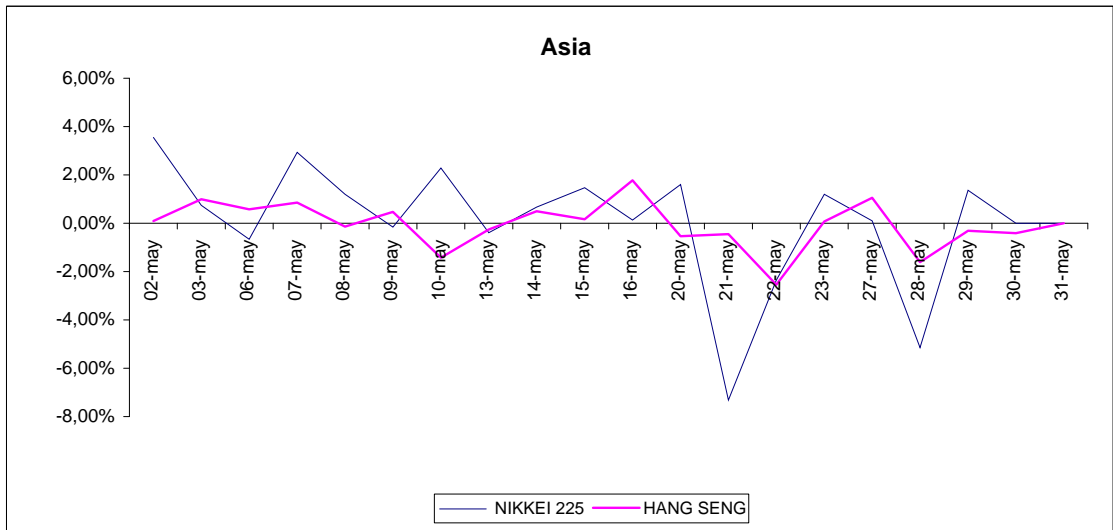
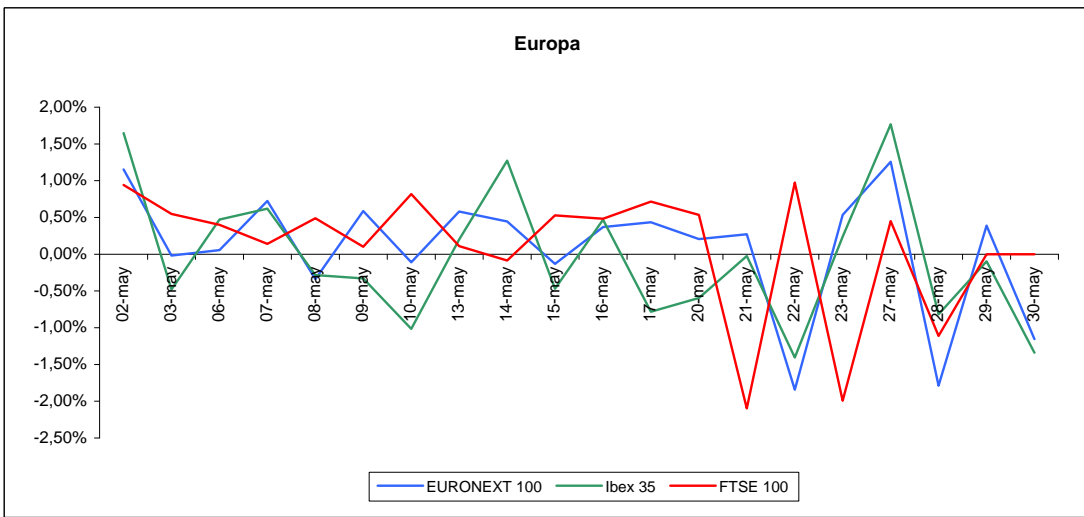
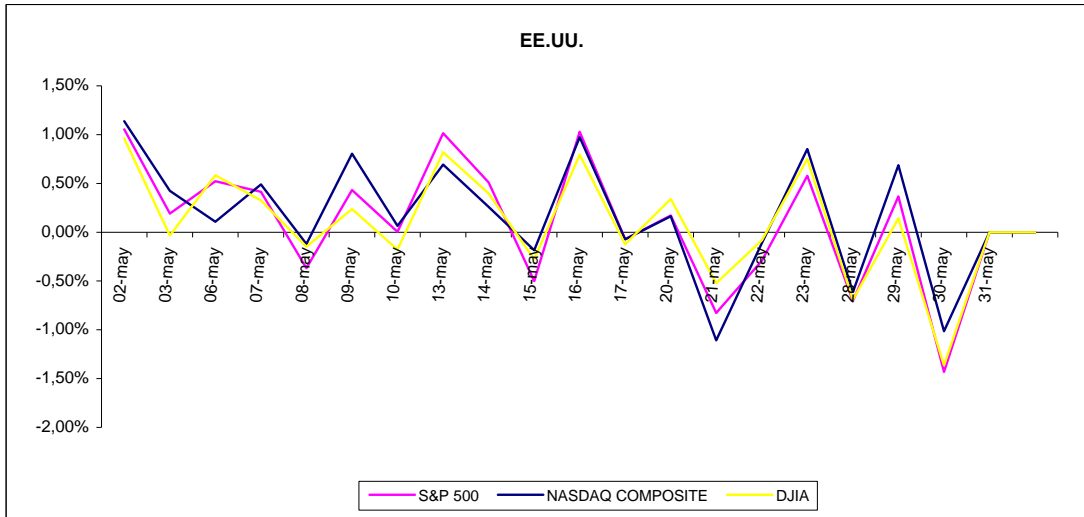
% Var. últimos 12 meses 29-jun-12 9.006,8 ↑ 52,94%  
 31-may-13 13.774,5

% Var. en relación ene-12 04-ene-13 10.688,1 ↑ 28,88%  
 31-may-13 13.774,5

## GRÁFICOS MENSUALES

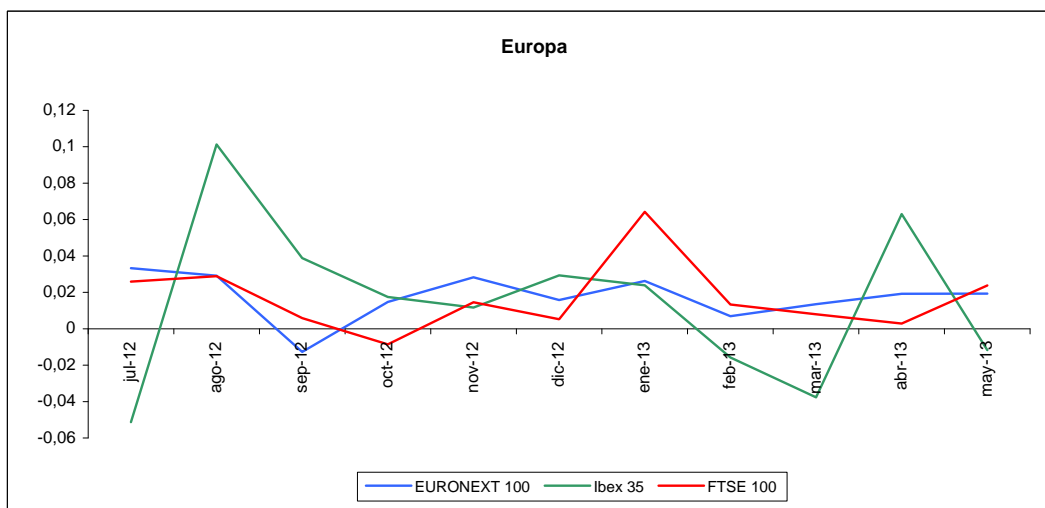
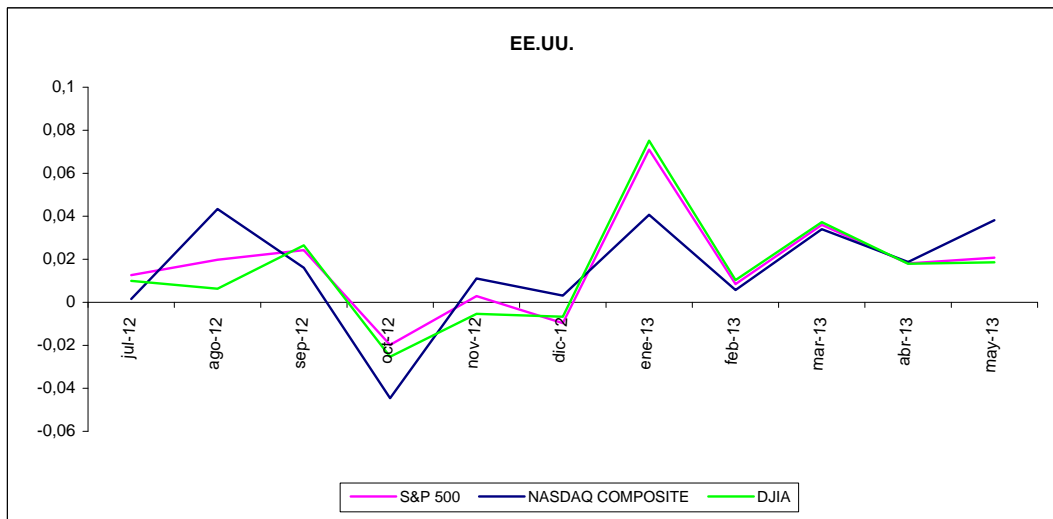
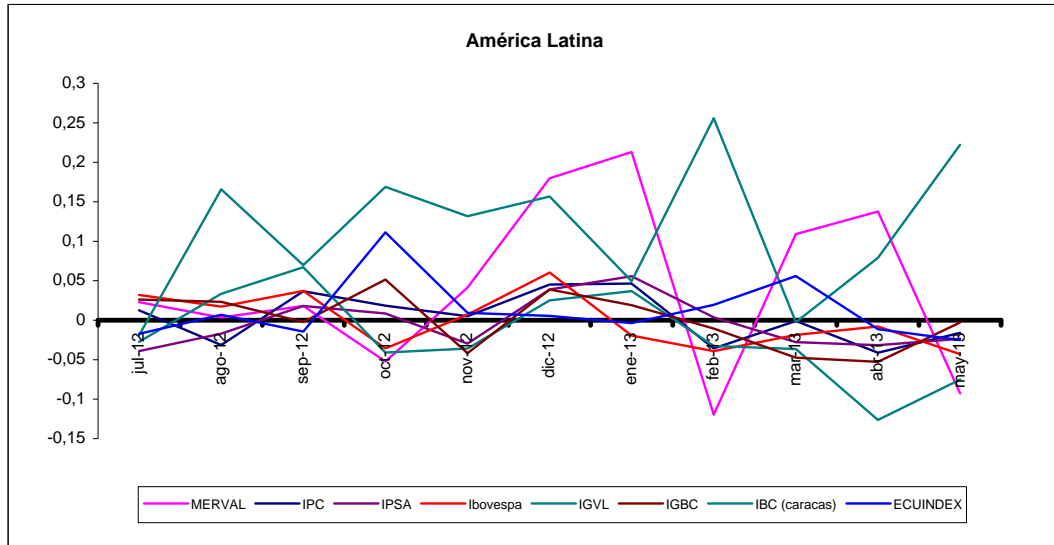
Los gráficos de la presente sección corresponden a las variaciones porcentuales diarias de cada uno de los índices

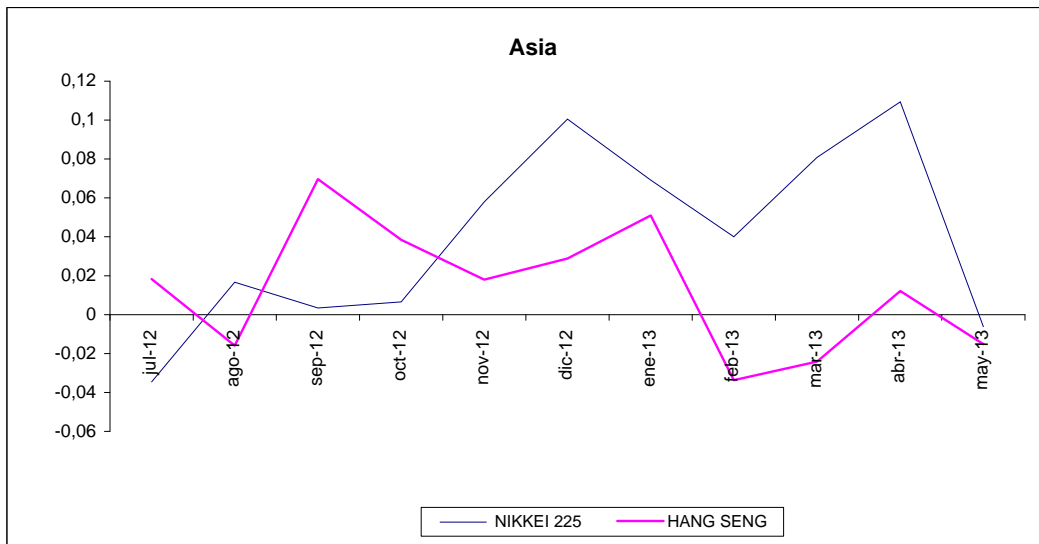




## GRÁFICOS ANUALES

Los gráficos que se presentan a continuación muestran las variaciones porcentuales mensuales. Para la obtención de estas variaciones se toma el valor de cada índice del último día laborable del mes.





Para mayor información por favor comunicarse con:

Ing Bernardo Ortega	<a href="mailto:bernardoortega@bolsadequito.com">bernardoortega@bolsadequito.com</a>
Ec. Gustavo Endara	<a href="mailto:gustavoendara@bolsadequito.com">gustavoendara@bolsadequito.com</a>
Andrés Mogollón	<a href="mailto:andresmogollon@bolsadequito.com">andresmogollon@bolsadequito.com</a>

@Copy Right

Derechos de autor de propiedad exclusiva de la BOLSA DE VALORES DE QUITO, de conformidad con lo dispuesto por la Ley de Propiedad Intelectual.