



ÍNDICES BURSÁTILES INTERNACIONALES

BOLETÍN MENSUAL

junio 13

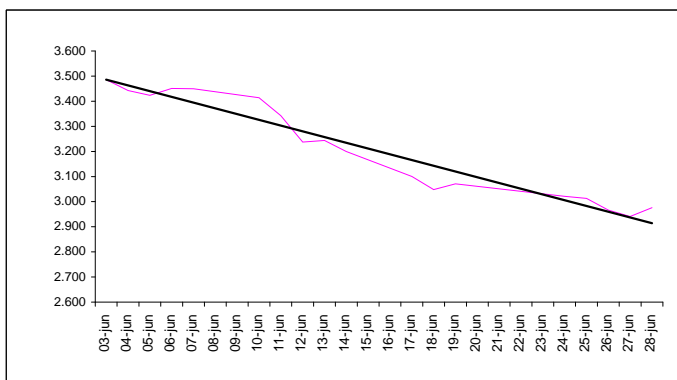
Departamento Técnico

www.bolsadequito.com


MERVAL (Argentina)

Este índice se conforma a partir de un grupo de acciones seleccionadas de acuerdo a criterios de presencia en el mercado, cantidad de transacciones y valor de cotización en la Bolsa de Buenos Aires. El periodo de revisión de las empresas que participan de este índice es trimestral.

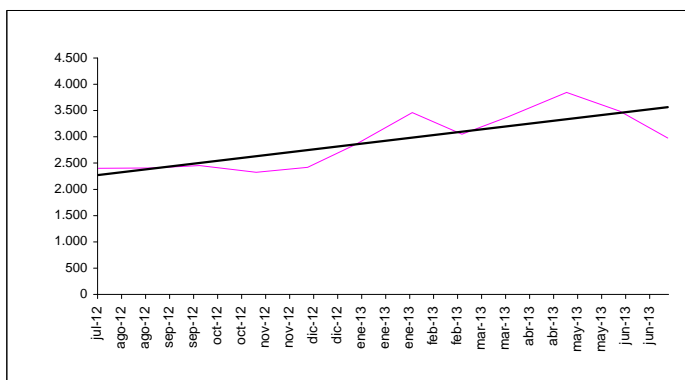
Día	Valor	Día	Valor
03-jun	3.486,0	19-jun	3.070,9
04-jun	3.442,5	24-jun	3.021,2
05-jun	3.423,2	25-jun	3.013,2
06-jun	3.450,8	26-jun	2.966,5
07-jun	3.449,7	27-jun	2.941,1
10-jun	3.413,8	28-jun	2.976,3
11-jun	3.342,6		
12-jun	3.237,1		
13-jun	3.244,0		
14-jun	3.199,9		
17-jun	3.100,4		
18-jun	3.048,0		



Fuente: <http://www.merval.sba.com.ar/>


31-may 3.489,4
 28-jun 2.976,3  -14,71%


Fecha	Valor	% Var
31-jul-12	2.400,3	
31-ago-12	2.408,4	0,3%
28-sep-12	2.451,7	1,8%
31-oct-12	2.323,4	-5,2%
30-nov-12	2.419,3	4,1%
28-dic-12	2.854,3	18,0%
30-ene-13	3.462,4	21,3%
28-feb-13	3.048,6	-12,0%
27-mar-13	3.380,8	10,9%
30-abr-13	3.845,9	13,8%
31-may-13	3.489,4	-9,3%
28-jun-13	2.976,3	-14,7%



NOTA: Valores registrados el último día de negociación durante el mes

MÁXIMO 3.845,9 30-abr
 MÍNIMO 2.323,4 31-oct

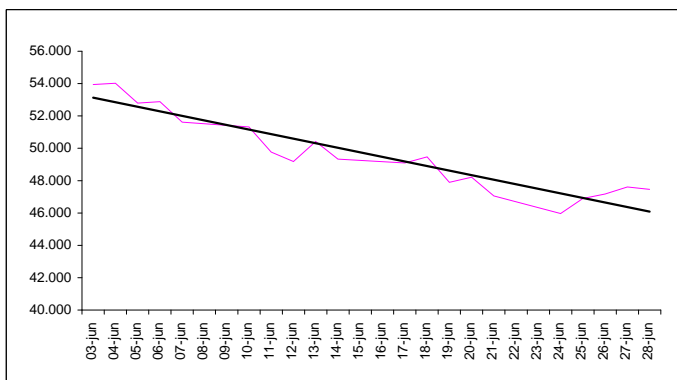
% Var. últimos 12 meses 31-jul-12 2.400,3
 28-jun-13 2.976,3  24,00%

% Var. en relación ene-13 02-ene-13 2.952,9
 28-jun-13 2.976,3  0,79%


IBOVESPA (Brasil)

Es el índice más significativo del mercado brasileño ya que refleja el comportamiento promedio de las principales acciones negociadas, ponderadas por su capitalización bursátil. El índice no solo refleja los cambios de precio sino también el impacto de la distribución de dividendos

Día	Valor	Día	Valor
03-jun	53.944,4	19-jun	47.893,1
04-jun	54.017,9	20-jun	48.214,4
05-jun	52.798,6	21-jun	47.056,0
06-jun	52.884,8	24-jun	45.965,1
07-jun	51.618,6	25-jun	46.893,0
10-jun	51.316,7	26-jun	47.172,0
11-jun	49.769,9	27-jun	47.609,5
12-jun	49.180,6	28-jun	47.457,1
13-jun	50.414,9		
14-jun	49.332,3		
17-jun	49.088,7		
18-jun	49.464,9		



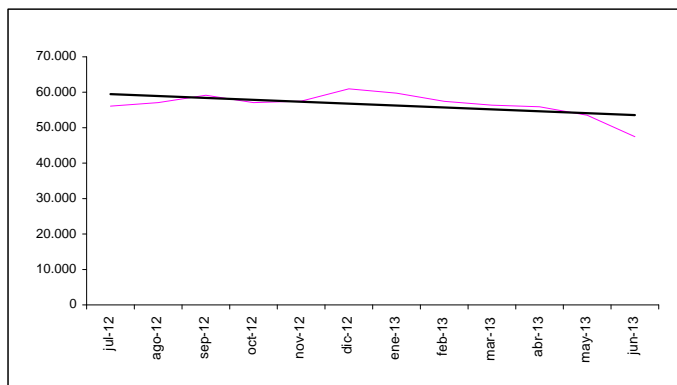
Fuente: <http://www.bovespa.com.br/>

31-may 53.506,1
 28-jun 47.457,1  -11,31%

Fecha	Valor	% Var
31-jul-12	56.097,1	
31-ago-12	57.061,5	1,7%
28-sep-12	59.175,9	3,7%
31-oct-12	57.068,2	-3,6%
30-nov-12	57.474,6	0,7%
28-dic-12	60.952,1	6,1%
31-ene-13	59.761,5	-2,0%
28-feb-13	57.424,3	-3,9%
28-mar-13	56.352,1	-1,9%
30-abr-13	55.910,4	-0,8%
31-may-13	53.506,1	-4,3%
28-jun-13	47.457,1	-11,3%

NOTA: Valores registrados el último día de negociación durante el mes

MÁXIMO	60.952,1	28-dic
MÍNIMO	47.457,1	28-jun



% Var. últimos 12 meses	31-jul-12	56.097,1		
	28-jun-13	47.457,1	↓	-15,40%
% Var. en relación ene-12	02-ene-13	62.550,1		
	28-jun-13	47.457,1	↓	-24,13%

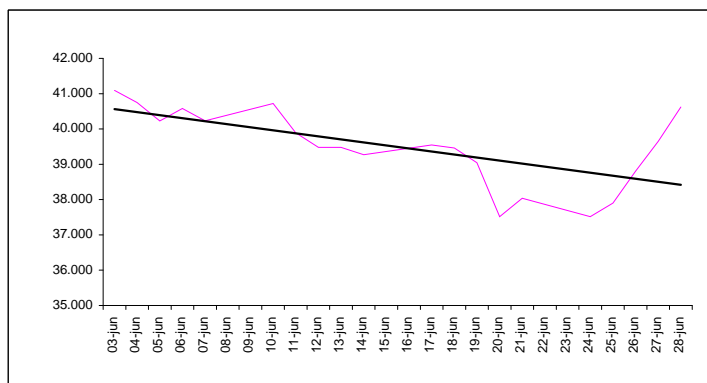
IPC (México)

El IPC refleja el rendimiento del mercado accionario de acuerdo a las variaciones de precios de un grupo de acciones representativas y ponderadas de acuerdo a la presencia en el mercado y a la capitalización bursátil.

Día	Valor	Día	Valor
03-jun	41.094,8	19-jun	39.045,0
04-jun	40.750,4	20-jun	37.517,2
05-jun	40.226,3	21-jun	38.036,5
06-jun	40.579,1	24-jun	37.517,4
07-jun	40.232,7	25-jun	37.901,8
10-jun	40.721,4	26-jun	38.805,3
11-jun	39.890,2	27-jun	39.650,8
12-jun	39.480,4	28-jun	40.623,3
13-jun	39.481,5		
14-jun	39.269,3		
17-jun	39.549,5		
18-jun	39.460,0		

Fuente: <http://www.bmv.com.mx/>

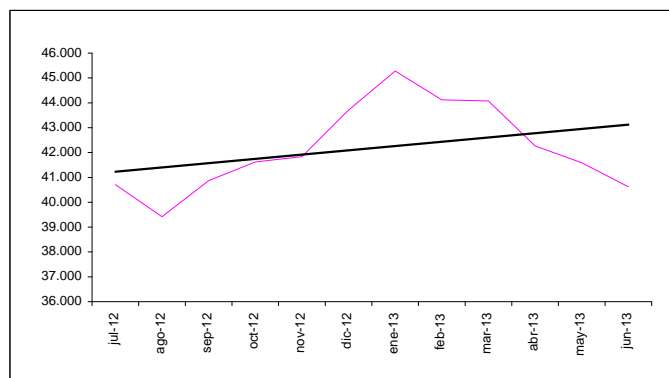
31-may	41.588,3	↓	
28-jun	40.623,3		-2,32%



Fecha	Valor	% Var
31-jul-12	40.704,3	
31-ago-12	39.421,7	-3,2%
28-sep-12	40.867,0	3,7%
31-oct-12	41.620,0	1,8%
30-nov-12	41.833,5	0,5%
31-dic-12	43.705,8	4,5%
31-ene-13	45.278,1	3,6%
28-feb-13	44.121,0	-2,6%
27-mar-13	44.077,1	-0,1%
30-abr-13	42.263,5	-4,1%
31-may-13	41.588,3	-1,6%
28-jun-13	40.623,3	-2,3%

NOTA: Valores registrados el último día de negociación durante el mes

MÁXIMO	45.278,1	31-ene
MÍNIMO	39.421,7	31-ago




% Var. últimos doce meses	31-jul-12	40.704,3		
	28-jun-13	40.623,3	↓	-0,20%
% Var. en relación ene-12	02-ene-13	44.304,2		
	28-jun-13	40.623,3	↓	-8,31%

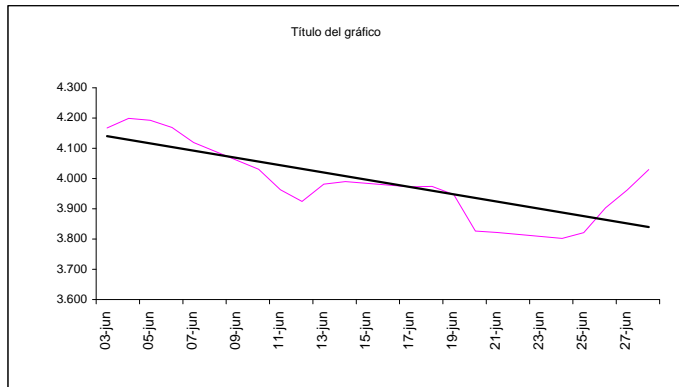
IPSA (Chile)

El Índice de Precios Selectivo de Acciones agrupa las 40 empresas con mayor presencia bursátil, seleccionada con una periodicidad anual. Este es un indicador de rentabilidad mide las variaciones de los precios de las empresas que lo conforman.

Día	Valor	Día	Valor
03-jun	4.167,2	19-jun	3.947,1
04-jun	4.198,8	20-jun	3.826,4
05-jun	4.192,7	21-jun	3.821,7
06-jun	4.168,8	24-jun	3.802,2
07-jun	4.119,3	25-jun	3.821,3
10-jun	4.030,8	26-jun	3.903,3
11-jun	3.963,0	27-jun	3.961,9
12-jun	3.924,4	28-jun	4.029,7
13-jun	3.981,5		
14-jun	3.990,2		
17-jun	3.972,6		
18-jun	3.974,2		

Fuente: <http://www.bolsadesantiago.com/>

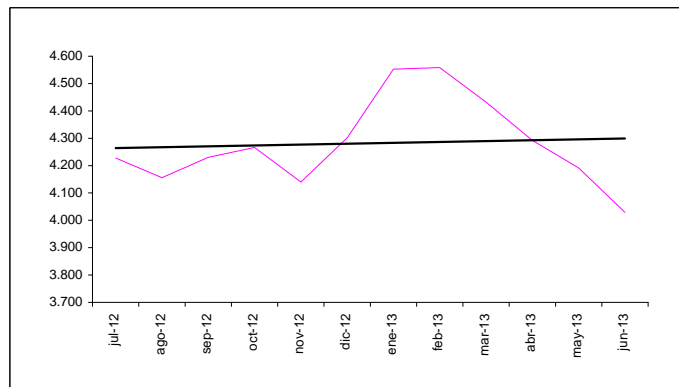
31-may 4.191,3
 28-jun 4.029,7  -3,86%





Fecha	Valor	% Var
31-jul-12	4.227,6	
31-ago-12	4.155,7	-1,7%
28-sep-12	4.230,4	1,8%
31-oct-12	4.266,4	0,8%
30-nov-12	4.140,0	-3,0%
28-dic-12	4.301,4	3,9%
31-ene-13	4.552,4	5,8%
28-feb-13	4.558,5	0,1%
28-mar-13	4.432,1	-2,8%
30-abr-13	4.292,1	-3,2%
31-may-13	4.191,3	-2,4%
28-jun-13	4.029,7	-3,9%

NOTA: Valores registrados el último día de negociación durante el mes

MÁXIMO 4558,5 28-feb
 MÍNIMO 4029,7 28-jun



% Var. últimos 12 meses 31-jul-12 4.227,6
 28-jun-13 4.029,7  -4,68%


% Var. en relación ene-12 02-ene-13 4.349,1
 28-jun-13 4.029,7  -7,34%

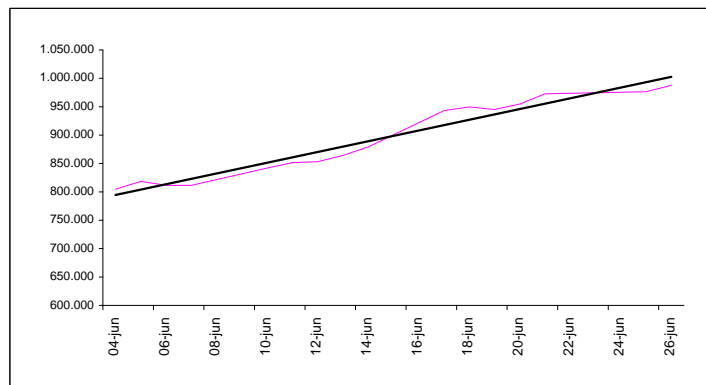
IBC (Venezuela)

El Índice Bursátil Caracas (IBC) comprende una muestra de 18 títulos escogidos sin discriminar el tipo de actividad de las empresas a los cuales pertenecen.

Día	Valor	Día	Valor
04-jun	804.738,5	20-jun	954.791,9
05-jun	818.554,6	21-jun	972.606,0
06-jun	811.521,8	25-jun	976.458,4
07-jun	811.521,8	26-jun	987.565,1
10-jun	841.823,2		
11-jun	851.619,1		
12-jun	853.299,2		
13-jun	864.201,6		
14-jun	878.996,1		
17-jun	943.064,2		
18-jun	949.501,0		
19-jun	945.178,7		

Fuente: <http://www.bolsadecaracas.com>

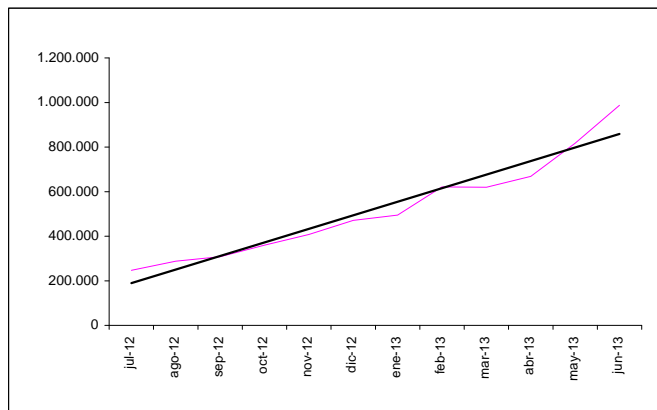
31-may 817.419,4
 26-jun 987.565,1  20,81%





Fecha	Valor	% Var
31-jul-12	247.051,2	
31-ago-12	288.000,0	16,6%
28-sep-12	308.082,6	7,0%
31-oct-12	360.114,1	16,9%
30-nov-12	407.593,0	13,2%
28-dic-12	471.437,1	15,7%
31-ene-13	494.771,5	4,9%
28-feb-13	621.336,2	25,6%
27-mar-13	619.867,8	-0,2%
30-abr-13	668.857,0	7,9%
31-may-13	817.419,4	22,2%
26-jun-13	987.565,1	20,8%

NOTA: Valores registrados el último día de negociación durante el mes

MÁXIMO	987.565,1	26-jun
MÍNIMO	247.051,2	31-jul



% Var. últimos 12 meses 31-jul-12 247.051,2 26-jun-13 987.565,1  299,74%


% Var. en relación ene-12 02-ene-13 471.444,5 26-jun-13 987.565,1  109,48%

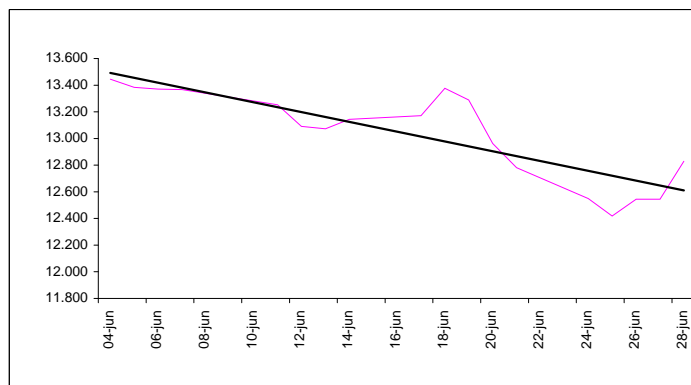
IGBC (Colombia)

El Índice de la Bolsa de Valores de Colombia (IGBC) refleja el comportamiento promedio de los precios de las acciones en el mercado. Para su composición se buscaron las acciones más representativas en función de su rotación y frecuencia, de esta forma el número de acciones que compone la canasta será variable y se calculará cada trimestre.

Día	Valor	Día	Valor
04-jun	13.445,3	21-jun	12.780,6
05-jun	13.384,3	24-jun	12.548,9
06-jun	13.370,2	25-jun	12.418,3
07-jun	13.366,6	26-jun	12.544,5
11-jun	13.252,9	27-jun	12.544,0
12-jun	13.090,6	28-jun	12.828,5
13-jun	13.073,2		
14-jun	13.143,9		
17-jun	13.171,8		
18-jun	13.376,6		
19-jun	13.289,3		
20-jun	12.962,1		

Fuente: <http://www.bvc.com.co>

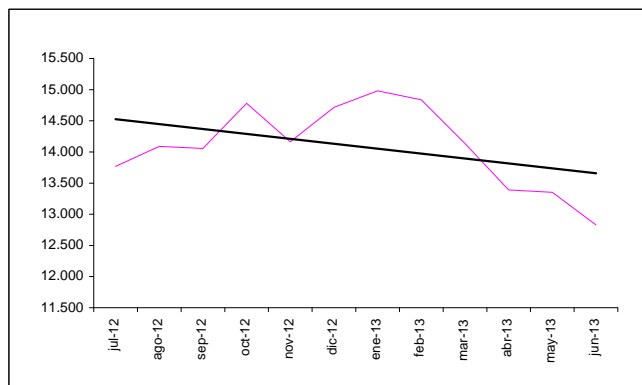
31-may 13.352,0 28-jun 12.828,5  -3,92%





Fecha	Valor	% Var
31-jul-12	13.768,5	
31-ago-12	14.088,5	2,3%
28-sep-12	14.056,6	-0,2%
31-oct-12	14.781,2	5,2%
30-nov-12	14.165,0	-4,2%
28-dic-12	14.715,8	3,9%
31-ene-13	14.981,6	1,8%
28-feb-13	14.838,1	-1,0%
27-mar-13	14.135,4	-4,7%
30-abr-13	13.390,3	-5,3%
31-may-13	13.352,0	-0,3%
28-jun-13	12.828,5	-3,9%

NOTA: Valores registrados el último día de negociación durante el mes

MÁXIMO	14.981,6	31-ene
MÍNIMO	12.828,5	28-jun



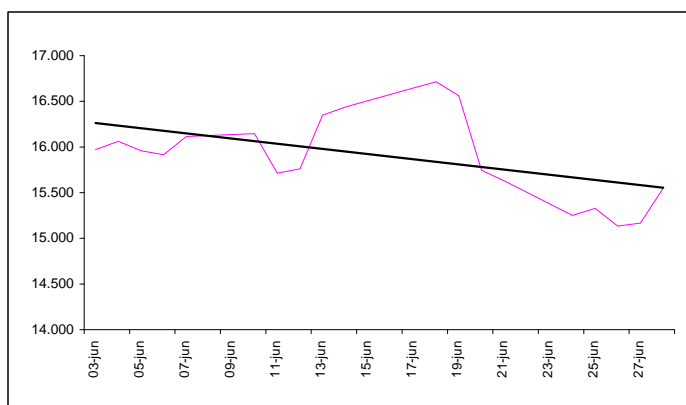
% Var. últimos 12 meses 31-jul-12 13.768,5 28-jun-13 12.828,5  -6,83%

% Var. en relación ene-12 02-ene-13 14.715,7 28-jun-13 12.828,5  -12,82%


IGVL (Perú)

El IGVL refleja la tendencia promedio de las cotizaciones de las principales acciones inscritas en Bolsa, en función de una cartera seleccionada, que actualmente representa a las 38 acciones más negociadas del mercado. Su cálculo considera las variaciones de precios y los dividendos o acciones liberadas repartidas, así como la suscripción de acciones.

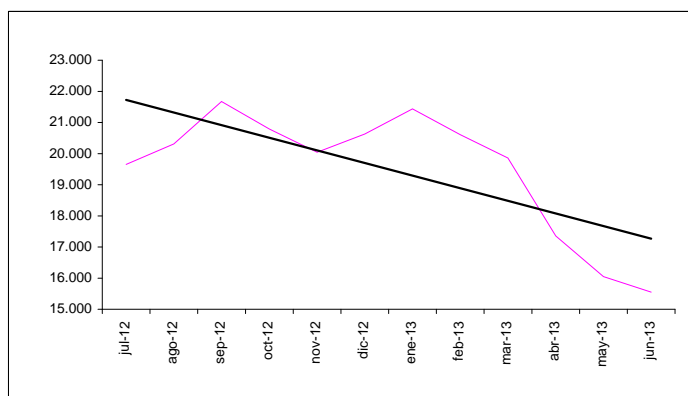
Día	Valor	Día	Valor
03-jun	15.970,8	19-jun	16.561,8
04-jun	16.063,2	20-jun	15.746,1
05-jun	15.959,7	21-jun	15.630,1
06-jun	15.915,0	24-jun	15.250,5
07-jun	16.114,3	25-jun	15.328,7
10-jun	16.145,9	26-jun	15.134,3
11-jun	15.713,7	27-jun	15.166,7
12-jun	15.761,4	28-jun	15.549,6
13-jun	16.347,4		
14-jun	16.437,5		
17-jun	16.645,7		
18-jun	16.714,7		



Fuente: <http://www.bvl.com.pe>


31-may 16.049,7
28-jun 15.549,6  -3,12%


Fecha	Valor	% Var
31-jul-12	19.652,7	
31-ago-12	20.311,7	3,4%
28-sep-12	21.674,8	6,7%
31-oct-12	20.789,4	-4,1%
30-nov-12	20.044,6	-3,6%
31-dic-12	20.629,4	2,9%
31-ene-13	21.435,3	3,9%
28-feb-13	20.611,7	-3,8%
27-mar-13	19.859,0	-3,7%
30-abr-13	17.352,9	-12,6%
31-may-13	16.049,7	-7,5%
28-jun-13	15.549,6	-3,1%



NOTA: Valores registrados el último día de negociación durante el mes

MÁXIMO 21.674,8 28-sep
MÍNIMO 15.549,6 28-jun

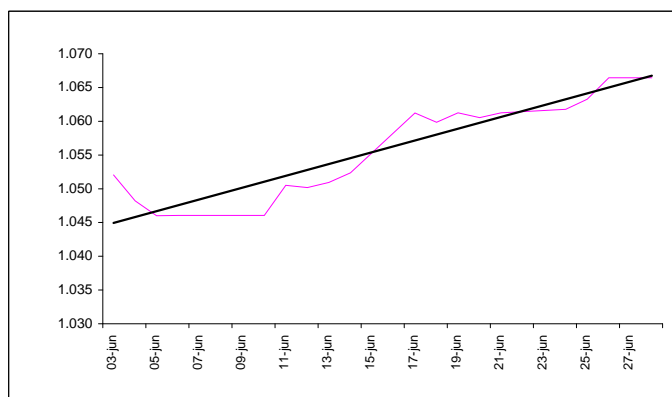
% Var. últimos 12 meses 31-jul-12 19.652,7  -20,88%
28-jun-13 15.549,6

% Var. en relación ene-12 02-ene-13 21.016,0  -26,01%
28-jun-13 15.549,6


ECUINDEX (Ecuador)

El ECUINDEX es un índice de precios cuya canasta está conformada por las 10 empresas más representativas del mercado, ponderadas por su liquidez, presencia bursátil y capitalización bursátil.

Día	Valor	Día	Valor
03-jun	1052,1	19-jun	1061,3
04-jun	1048,2	20-jun	1060,5
05-jun	1046,0	21-jun	1061,3
06-jun	1046,1	24-jun	1061,8
07-jun	1046,1	25-jun	1063,3
10-jun	1046,1	26-jun	1066,5
11-jun	1050,5	27-jun	1066,5
12-jun	1050,2	28-jun	1066,5
13-jun	1050,9		
14-jun	1052,3		
17-jun	1061,2		
18-jun	1059,8		



Fuente: <http://www.bolsadequito.com>


31-may 1056,4  0,96%
28-jun 1066,5


Fecha	Valor	% Var
31-jul-12	912,9	
31-ago-12	919,3	0,7%
28-sep-12	906,1	-1,4%
31-oct-12	1006,8	11,1%
30-nov-12	1016,1	0,9%
28-dic-12	1021,8	0,6%
31-ene-13	1018,0	-0,4%
28-feb-13	1037,9	2,0%
28-mar-13	1096,0	5,6%
30-abr-13	1083,6	-1,1%
31-may-13	1056,4	-2,5%
28-jun-13	1066,5	1,0%

NOTA: Valores registrados el último día de negociación durante el mes

MÁXIMO 1096,0 28-mar
MÍNIMO 906,1 28-sep



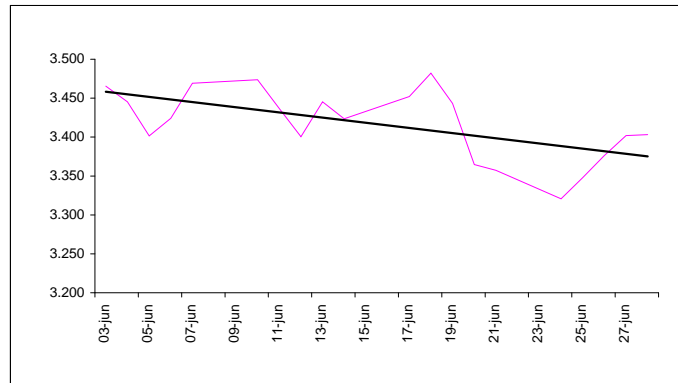
% Var. últimos 12 meses 31-jul-12 912,9
28-jun-13 1066,5  16,82%

% Var. en relación ene-12 02-ene-13 1021,8
28-jun-13 1066,5  4,37%


NASDAQ COMPOSITE (EE.UU.)

Este indicador se encuentra conformado por 5000 empresas del sector industrial, seguros y financiero (domesticas y extranjeras) ponderadas de acuerdo a su representatividad en el mercado midiendo las cotizaciones de las acciones ordinarias en este mercado.

Día	Valor	Día	Valor
03-jun	3.465,4	19-jun	3.443,2
04-jun	3.445,3	20-jun	3.364,6
05-jun	3.401,5	21-jun	3.357,3
06-jun	3.424,1	24-jun	3.320,8
07-jun	3.469,2	25-jun	3.347,9
10-jun	3.473,8	26-jun	3.376,2
11-jun	3.437,0	27-jun	3.401,9
12-jun	3.400,4	28-jun	3.403,3
13-jun	3.445,4		
14-jun	3.423,6		
17-jun	3.452,1		
18-jun	3.482,2		



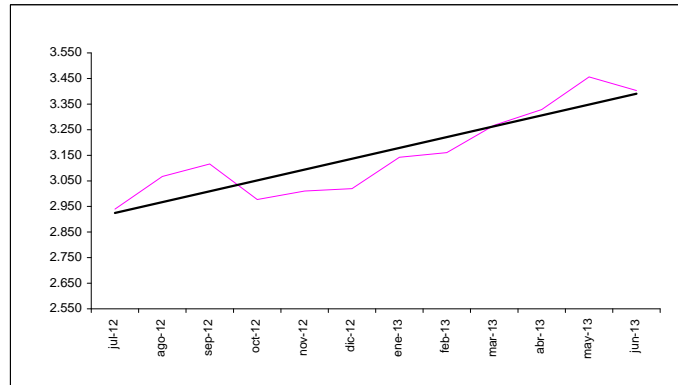
Fuente: <http://www.nasdaq.com/>


31-may 3.455,9  -1,52%
28-jun 3.403,3


Fecha	Valor	% Var
31-jul-12	2.939,5	
31-ago-12	3.067,0	4,3%
28-sep-12	3.116,2	1,6%
31-oct-12	2.977,2	-4,5%
30-nov-12	3.010,2	1,1%
31-dic-12	3.019,5	0,3%
31-ene-13	3.142,1	4,1%
28-feb-13	3.160,2	0,6%
28-mar-13	3.267,5	3,4%
30-abr-13	3.328,8	1,9%
31-may-13	3.455,9	3,8%
28-jun-13	3.403,3	-1,5%

NOTA: Valores registrados el último día de negociación durante el mes

MÁXIMO 3.455,9 31-may
MÍNIMO 2.939,5 31-jul



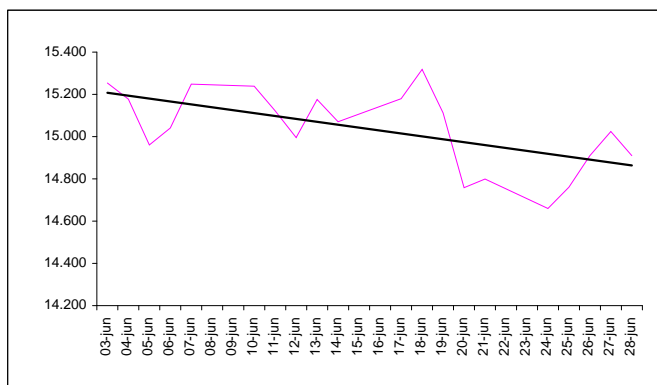
% Var. últimos doce meses 31-jul-12 2.939,5  15,78%
28-jun-13 3.403,3

% Var. en relación ene-12 02-ene-13 3.112,3  9,35%
28-jun-13 3.403,3

Dow Jones Industrial Average (EE.UU.)

Este índice muestra el comportamiento de las cotizaciones de las 30 compañías más importantes de este país. En la actualidad, es el indicador más importante del mercado estadounidense.

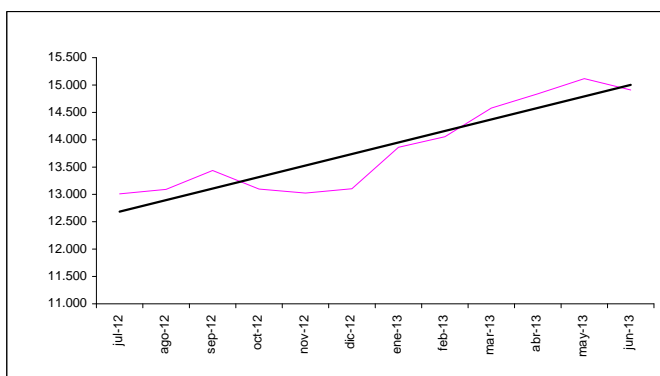
Día	Valor	Día	Valor
03-jun	15.254,0	19-jun	15.112,2
04-jun	15.177,5	20-jun	14.758,3
05-jun	14.960,6	21-jun	14.799,4
06-jun	15.040,6	24-jun	14.659,6
07-jun	15.248,1	25-jun	14.760,3
10-jun	15.238,6	26-jun	14.910,1
11-jun	15.122,0	27-jun	15.024,5
12-jun	14.995,2	28-jun	14.909,6
13-jun	15.176,1		
14-jun	15.070,2		
17-jun	15.179,9		
18-jun	15.318,2		



Fuente: <http://djindexes.com/>

31-may 15.115,6
 28-jun 14.909,6 ↓ -1,36%

Fecha	Valor	% Var
31-jul-12	13.008,7	
31-ago-12	13.090,8	0,6%
28-sep-12	13.437,1	2,6%
31-oct-12	13.096,5	-2,5%
30-nov-12	13.025,6	-0,5%
31-dic-12	13.104,1	0,6%
31-ene-13	13.860,6	5,8%
28-feb-13	14.054,5	1,4%
28-mar-13	14.578,5	3,7%
30-abr-13	14.839,8	1,8%
31-may-13	15.115,6	1,9%
28-jun-13	14.909,6	-1,4%



NOTA: Valores registrados el último día de negociación durante el mes

MÁXIMO 15.115,6 31-may
 MÍNIMO 13.008,7 31-jul

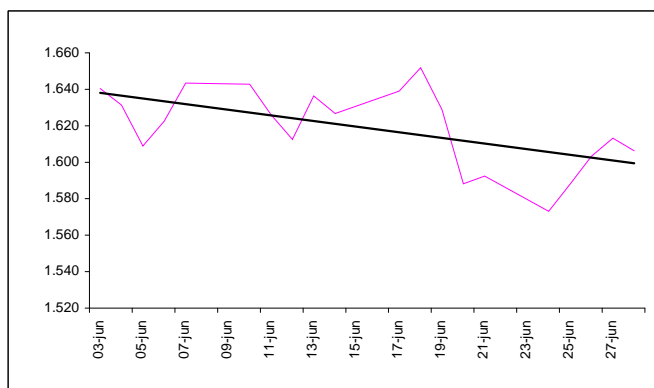
% Var. últimos 12 meses 31-jul-12 13.008,7 ↑ 14,61%
 28-jun-13 14.909,6

% Var. en relación ene-12 02-ene-13 13.412,6 ↑ 11,16%
 28-jun-13 14.909,6

S&P 500 (EE.UU.)

Es un índice conformado por 500 empresas seleccionadas de manera representativa en las industrias líderes. A través de este indicador los inversionistas miden el rendimiento del mercado de capitalización de las acciones de EE UU.

Día	Valor	Día	Valor
03-jun	1.640,4	19-jun	1.628,9
04-jun	1.631,4	20-jun	1.588,2
05-jun	1.608,9	21-jun	1.592,4
06-jun	1.622,6	24-jun	1.573,1
07-jun	1.643,4	25-jun	1.588,0
10-jun	1.642,8	26-jun	1.603,3
11-jun	1.626,1	27-jun	1.613,2
12-jun	1.612,5	28-jun	1.606,3
13-jun	1.636,4		
14-jun	1.626,7		
17-jun	1.639,0		
18-jun	1.651,8		



Fuente: <http://www.standardandpoors.com/>

31-may 1.630,7
 28-jun 1.606,3 ↓ -1,50%

Fecha	Valor	% Var
31-jul-12	1.379,3	
31-ago-12	1.406,6	2,0%
28-sep-12	1.440,7	2,4%
31-oct-12	1.412,2	-2,0%
30-nov-12	1.416,2	0,3%
31-dic-12	1.426,2	0,7%
31-ene-13	1.498,1	5,0%
28-feb-13	1.514,7	1,1%
28-mar-13	1.569,2	3,6%
30-abr-13	1.597,6	1,8%
31-may-13	1.630,7	2,1%
28-jun-13	1.606,3	-1,5%

NOTA: Valores registrados el último día de negociación durante el mes

MÁXIMO 1.630,7 31-may
MÍNIMO 1.379,3 31-jul



% Var. últimos 12 meses 31-jul-12 1.379,3 ↑ 16,45%
28-jun-13 1.606,3

% Var. en relación ene-12 02-ene-13 1.462,4 ↑ 9,84%
28-jun-13 1.606,3

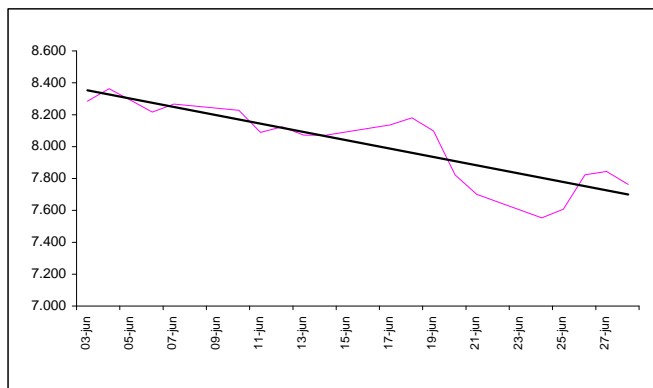
IBEX 35 (España)

Este indicador se encuentra conformado por las 35 empresas más representativas que cotizan en el mercado de Bolsas Españolas. El índice toma en cuenta la importancia relativa de cada una de ellas por medio de una ponderación de las capitalizaciones bursátiles.

Día	Valor	Día	Valor
03-jun	8.284,4	19-jun	8.098,3
04-jun	8.363,0	20-jun	7.822,1
05-jun	8.290,7	21-jun	7.700,2
06-jun	8.216,7	24-jun	7.553,2
07-jun	8.266,6	25-jun	7.607,7
10-jun	8.227,4	26-jun	7.823,0
11-jun	8.089,3	27-jun	7.844,4
12-jun	8.123,8	28-jun	7.762,7
13-jun	8.071,7		
14-jun	8.070,9		
17-jun	8.136,3		
18-jun	8.180,2		

Fuente: <http://www.bolsamadrid.es/esp/portada.htm>

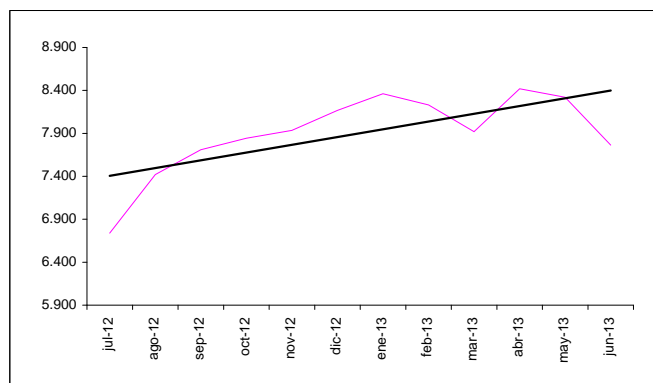
31-may 8.320,6 ↓ -6,71%
28-jun 7.762,7



Fecha	Valor	% Var
31-jul-12	6.738,1	
31-ago-12	7.420,5	10,1%
28-sep-12	7.708,5	3,9%
31-oct-12	7.842,9	1,7%
30-nov-12	7.934,6	1,2%
31-dic-12	8.167,5	2,9%
31-ene-13	8.362,3	2,4%
28-feb-13	8.230,3	-1,6%
28-mar-13	7.920,0	-3,8%
30-abr-13	8.419,0	6,3%
31-may-13	8.320,6	-1,2%
28-jun-13	7.762,7	-6,7%

NOTA: Valores registrados el último día de negociación durante el mes

MÁXIMO 8.419,0 30-abr
MÍNIMO 6.738,1 31-jul



% Var. últimos doce meses 31-jul-12 6.738,1 ↑ 15,21%
28-jun-13 7.762,7


% Var. en relación ene-12 02-ene-13 8.447,6 ↓ -8,11%
28-jun-13 7.762,7

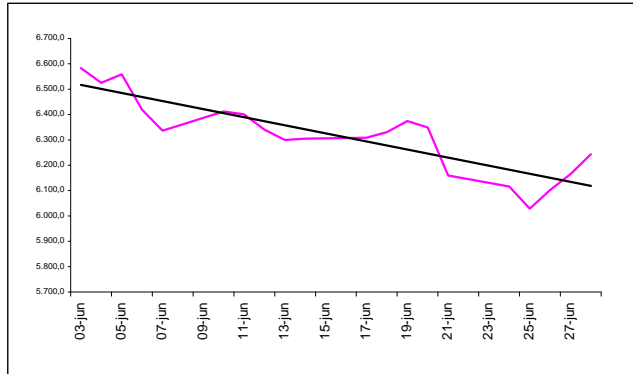
FTSE 100 (Inglaterra)

Este indicador se forma a partir de una muestra de las 100 principales empresas que cotizan en la bolsa de Londres. Las empresas que conforman el índice suelen representar el 70% de la capitalización bursátil del mercado.

Día	Valor	Día	Valor
03-jun	6.583,1	19-jun	6.374,2
04-jun	6.525,1	20-jun	6.348,8
05-jun	6.558,6	21-jun	6.159,5
06-jun	6.419,3	24-jun	6.116,2
07-jun	6.336,1	25-jun	6.029,1
10-jun	6.412,0	26-jun	6.101,9
11-jun	6.400,5	27-jun	6.165,5
12-jun	6.340,1	28-jun	6.243,4
13-jun	6.299,5		
14-jun	6.304,6		
17-jun	6.308,3		
18-jun	6.330,5		

Fuente: <http://www.londonstockexchange.com/>


31-may 6.583,1
28-jun 6.243,4  -5,16%




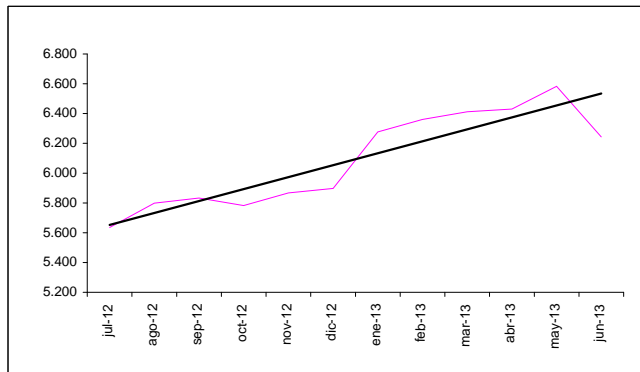
Fecha	Valor	% Var
31-jul-12	5.635,3	
31-ago-12	5.798,3	2,9%
28-sep-12	5.832,5	0,6%
31-oct-12	5.782,7	-0,9%
30-nov-12	5.866,8	1,5%
31-dic-12	5.897,8	0,5%
31-ene-13	6.276,9	6,4%
28-feb-13	6.360,8	1,3%
28-mar-13	6.411,7	0,8%
30-abr-13	6.430,1	0,3%
31-may-13	6.583,1	2,4%
28-jun-13	6.243,4	-5,2%

NOTA: Valores registrados el último día de negociación durante el mes

MÁXIMO 6.583,1 31-may
MÍNIMO 5.635,3 31-jul

% Var. últimos 12 meses 31-jul-12 5.635,3
28-jun-13 6.243,4  10,79%

% Var. en relación ene-12 02-ene-13 6.027,4
28-jun-13 6.243,4  3,58%




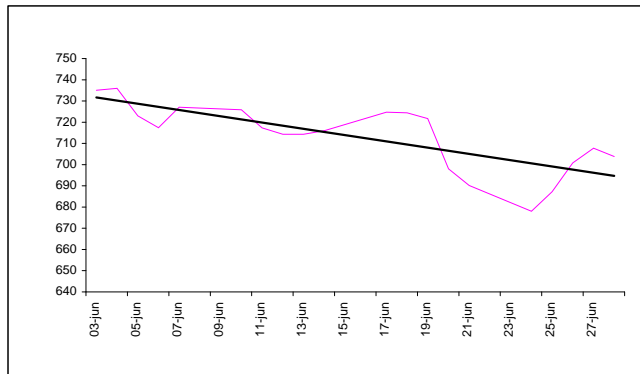
EURONEXT 100 (Europa)

Este indicador se encuentra conformado por las 100 empresas más grandes y líquidas que cotizan en Euronext, las cuales se ponderan de acuerdo a la capitalización bursátil otorgada por el mercado.

Día	Valor	Día	Valor
03-jun	735,1	19-jun	721,7
04-jun	736,0	20-jun	698,0
05-jun	723,0	21-jun	690,1
06-jun	717,4	24-jun	678,1
07-jun	727,1	25-jun	687,2
10-jun	725,9	26-jun	700,8
11-jun	717,3	27-jun	707,8
12-jun	714,3	28-jun	703,8
13-jun	714,3		
14-jun	716,0		
17-jun	724,7		
18-jun	724,4		

Fuente: <http://www.euronext.com/>

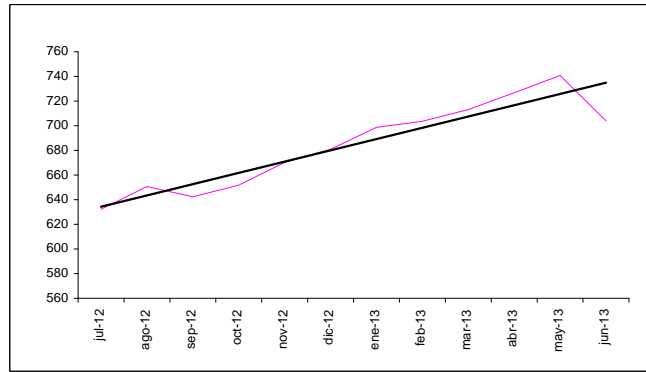
31-may 740,8
28-jun 703,8  -4,99%



Fecha	Valor	% Var
31-jul-12	632,2	
31-ago-12	650,6	2,9%
28-sep-12	642,4	-1,3%
31-oct-12	651,9	1,5%
30-nov-12	670,3	2,8%
31-dic-12	680,9	1,6%
31-ene-13	698,7	2,6%
28-feb-13	703,6	0,7%
28-mar-13	713,1	1,3%
30-abr-13	726,8	1,9%
31-may-13	740,8	1,9%
28-jun-13	703,8	-5,0%

NOTA: Valores registrados el último día de negociación durante el mes

MÁXIMO 740,8 31-may
MÍNIMO 632,2 31-jul



% Var. últimos 12 meses 31-jul-12 632,2 28-jun-13 703,8 ↑ 11,34%

% Var. en relación ene-12 02-ene-13 696,2 28-jun-13 703,8 ↑ 1,10%

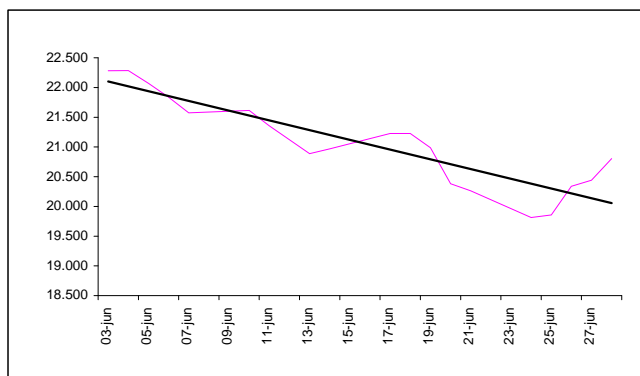
HANG SENG (China)

Es un índice conformado por 34 compañías que cotizan en la Bolsa de Valores de Hong Kong de acuerdo a la capitalización bursátil (Ponderada). Para poder estar dentro del índice se debe estar dentro del 90% de empresas con mayor capitalización y volumen, además de haber cotizado por más de 24 meses.

Día	Valor	Día	Valor
03-jun	22.282,2	20-jun	20.382,9
04-jun	22.285,5	21-jun	20.263,3
05-jun	22.069,2	24-jun	19.814,0
06-jun	21.838,4	25-jun	19.855,7
07-jun	21.575,3	26-jun	20.338,6
10-jun	21.615,1	27-jun	20.440,1
11-jun	21.354,7	28-jun	20.803,3
13-jun	20.887,0		
14-jun	20.969,1		
17-jun	21.225,9		
18-jun	21.225,9		
19-jun	20.986,9		

Fuente: <http://www.hkex.com.hk/>

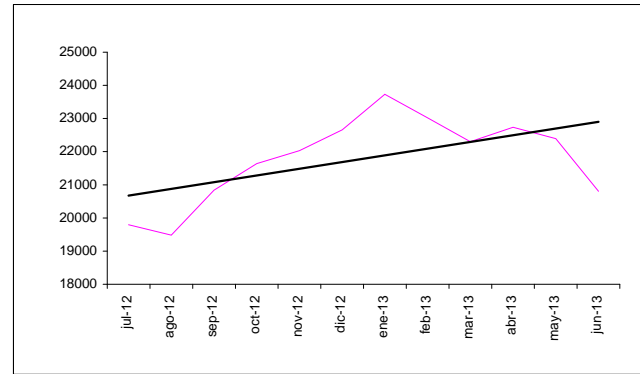
31-may 22.392,2 ↓ -7,10%
28-jun 20.803,3



Fecha	Valor	% Var
31-jul-12	19.796,8	
31-ago-12	19.482,6	-1,6%
28-sep-12	20.840,4	7,0%
31-oct-12	21.641,8	3,8%
30-nov-12	22.030,4	1,8%
31-dic-12	22.656,9	2,8%
31-ene-13	23.729,5	4,7%
28-feb-13	23.020,3	-3,0%
28-mar-13	22.299,6	-3,1%
30-abr-13	22.737,0	2,0%
31-may-13	22.392,2	-1,5%
28-jun-13	20.803,3	-7,1%

NOTA: Valores registrados el último día de negociación durante el mes

MÁXIMO 23.729,5 31-ene
MÍNIMO 19.482,6 31-ago



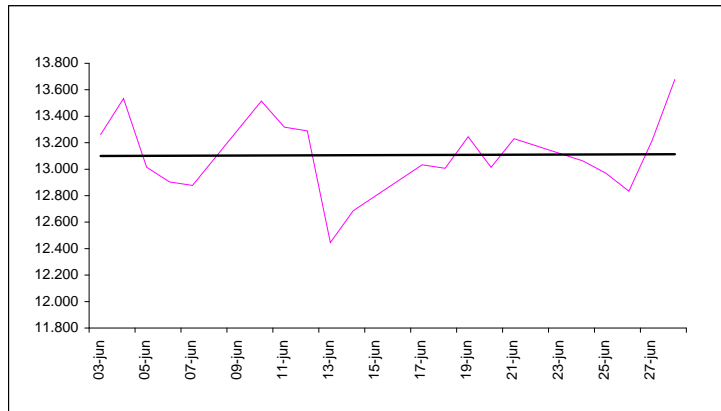
% Var. últimos doce meses 31-jul-12 19.796,8 28-jun-13 20.803,3 ↑ 5,08%

% Var. en relación ene-12 02-ene-13 23.312,0 28-jun-13 20.803,3 ↓ -10,76%

NIKKEI 225 (Japón)

Este es el indicador más importante de la Bolsa de Valores de Tokio. Se encuentra compuesto por los 225 valores más líquidos ponderados únicamente por precio y no por capitalización.

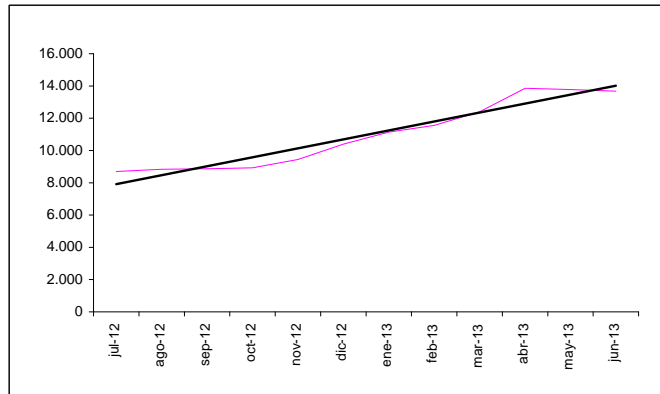
Día	Valor	Día	Valor
03-jun	13.261,8	19-jun	13.245,2
04-jun	13.533,8	20-jun	13.014,6
05-jun	13.014,9	21-jun	13.230,1
06-jun	12.904,0	24-jun	13.062,8
07-jun	12.877,5	25-jun	12.969,3
10-jun	13.514,2	26-jun	12.834,0
11-jun	13.317,6	27-jun	13.213,6
12-jun	13.289,3	28-jun	13.677,3
13-jun	12.445,4		
14-jun	12.686,5		
17-jun	13.033,1		
18-jun	13.007,3		



Fuente: <http://www.nni.nikkei.co.jp/CF/FR/MKJ/>

31-may 13.774,5
 28-jun 13.677,3 ↓ -0,71%

Fecha	Valor	% Var
31-jul-12	8.695,1	
31-ago-12	8.839,9	1,7%
28-sep-12	8.870,2	0,3%
31-oct-12	8.928,3	0,7%
30-nov-12	9.446,0	5,8%
28-dic-12	10.395,2	10,0%
31-ene-13	11.138,7	7,2%
28-feb-13	11.559,4	3,8%
29-mar-13	12.397,9	7,3%
30-abr-13	13.860,9	11,8%
31-may-13	13.774,5	-0,6%
28-jun-13	13.677,3	-0,7%



NOTA: Valores registrados el último día de negociación durante el mes

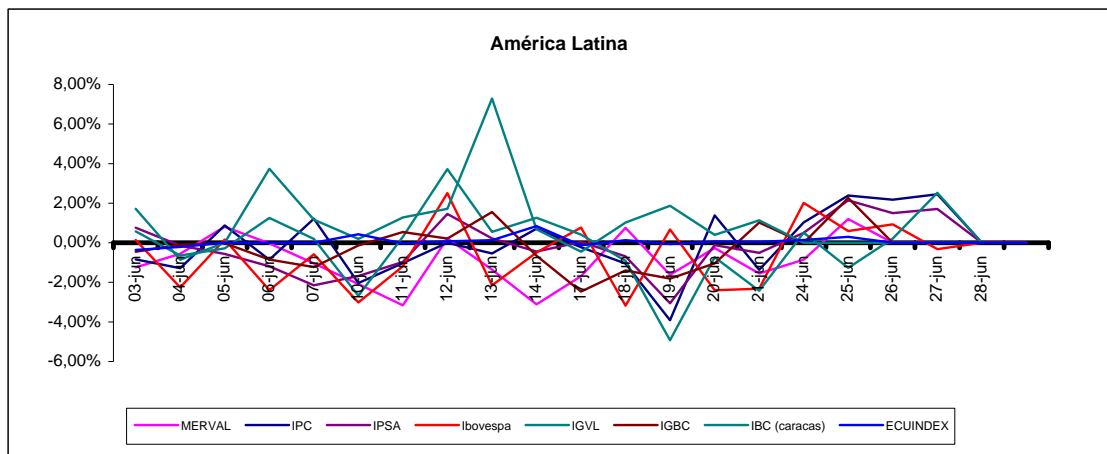
MÁXIMO 13.860,9 30-abr
 MÍNIMO 8.695,1 31-jul

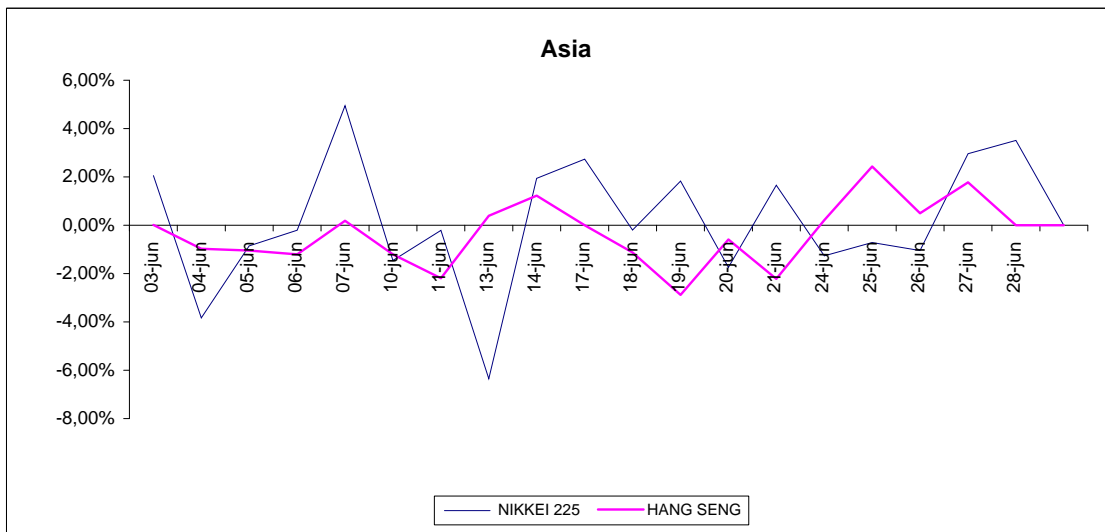
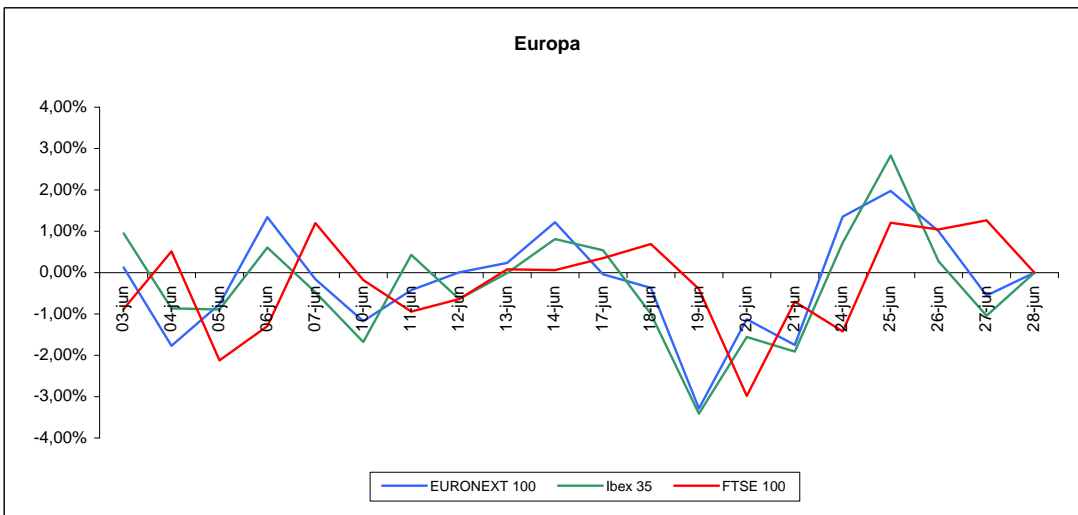
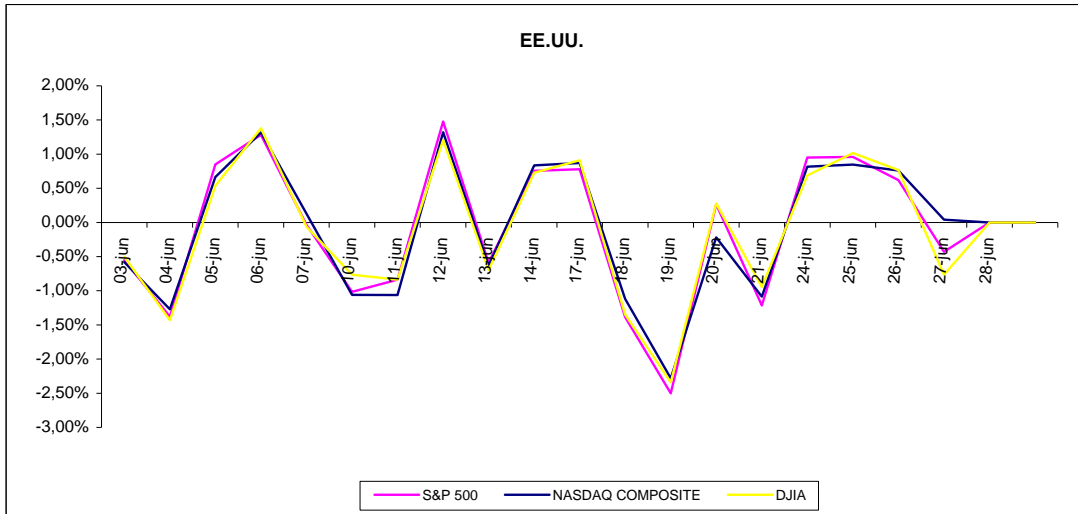
% Var. últimos 12 meses 31-jul-12 8.695,1 ↑ 57,30%
 28-jun-13 13.677,3

% Var. en relación ene-12 04-ene-13 10.688,1 ↑ 27,97%
 28-jun-13 13.677,3

GRÁFICOS MENSUALES

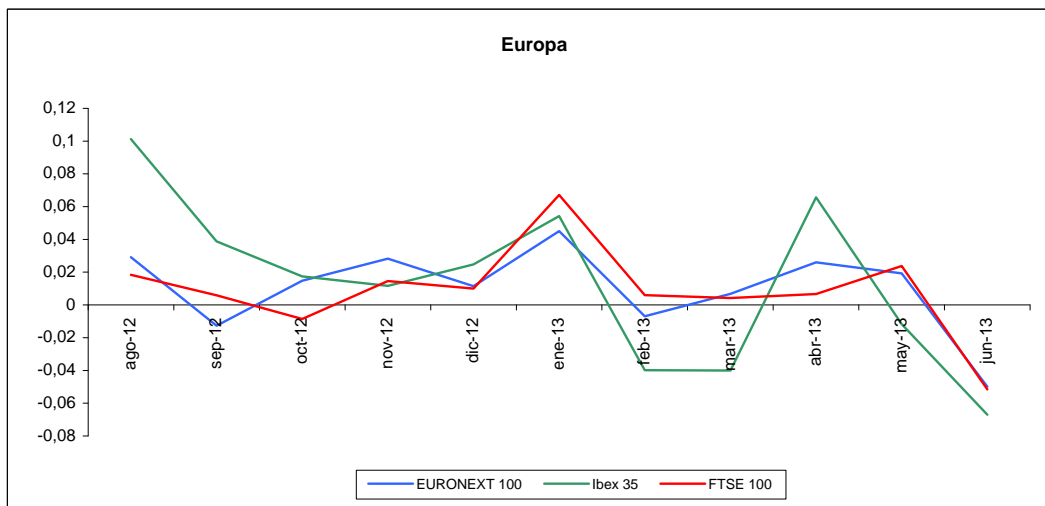
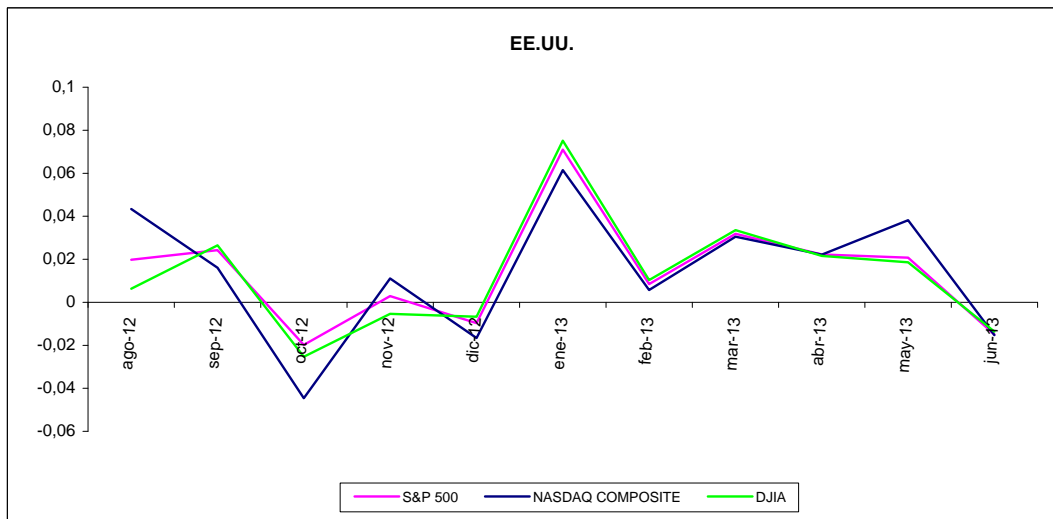
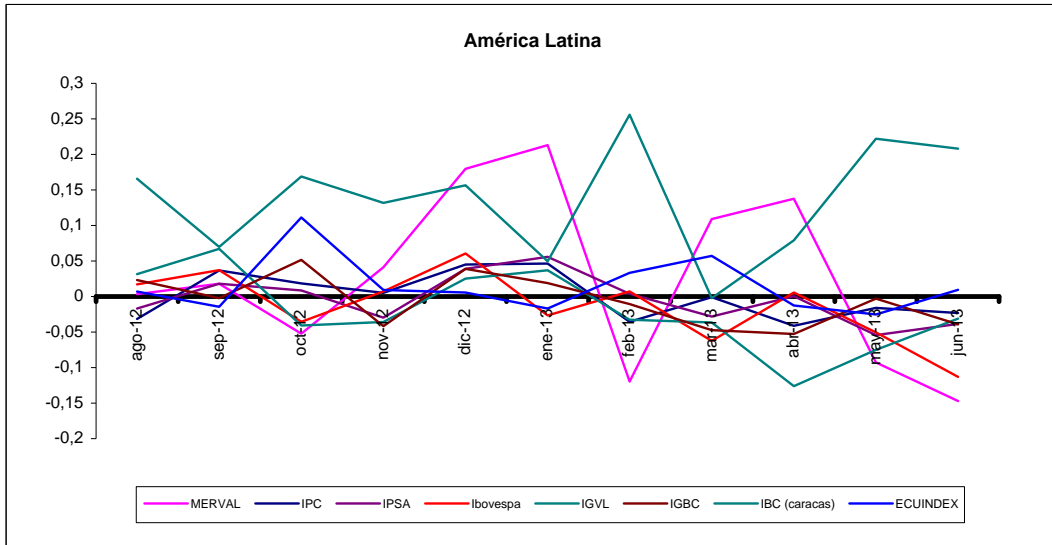
Los gráficos de la presente sección corresponden a las variaciones porcentuales diarias de cada uno de los índices

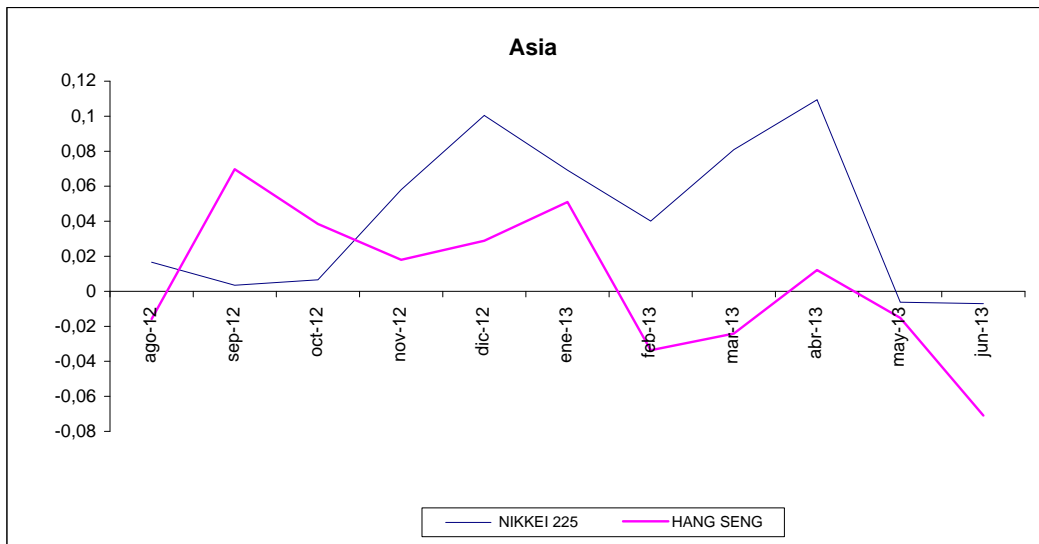




GRÁFICOS ANUALES

Los gráficos que se presentan a continuación muestran las variaciones porcentuales mensuales. Para la obtención de estas variaciones se toma el valor de cada índice del último día laborable del mes.





Para mayor información por favor comunicarse con:

Ing Bernardo Ortega	bernardoortega@bolsadequito.com
Ec. Gustavo Endara	gustavoendara@bolsadequito.com
Andrés Mogollón	andresmogollon@bolsadequito.com

@Copy Right

Derechos de autor de propiedad exclusiva de la BOLSA DE VALORES DE QUITO, de conformidad con lo dispuesto por la Ley de Propiedad Intelectual.