



ÍNDICES BURSÁTILES INTERNACIONALES

BOLETÍN MENSUAL

julio 13

Departamento Técnico


www.bolsadequito.com

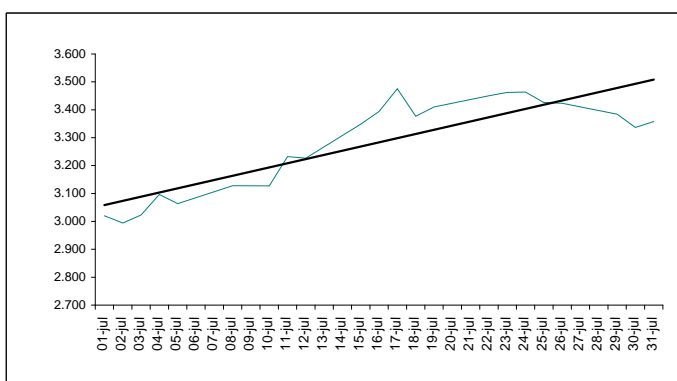
MERVAL (Argentina)

Este índice se conforma a partir de un grupo de acciones seleccionadas de acuerdo a criterios de presencia en el mercado, cantidad de transacciones y valor de cotización en la Bolsa de Buenos Aires. El periodo de revisión de las empresas que participan de este índice es trimestral.

Día	Valor	Día	Valor
01-jul	3.019,8	18-jul	3.376,9
02-jul	2.994,1	19-jul	3.410,1
03-jul	3.023,1	22-jul	3.450,5
04-jul	3.096,1	23-jul	3.462,1
05-jul	3.063,7	24-jul	3.463,5
08-jul	3.127,7	25-jul	3.426,4
10-jul	3.127,2	26-jul	3.423,2
11-jul	3.232,1	29-jul	3.384,2
12-jul	3.226,4	30-jul	3.336,7
15-jul	3.349,0	31-jul	3.357,9
16-jul	3.394,3		
17-jul	3.475,7		

Fuente: <http://www.merval.sba.com.ar/>


28-jun 2.976,3  12,82%
31-jul 3.357,9




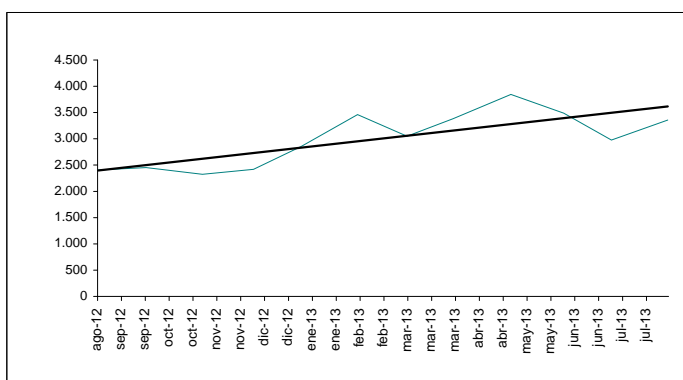
Fecha	Valor	% Var
31-ago-12	2.408,4	
28-sep-12	2.451,7	1,8%
31-oct-12	2.323,4	-5,2%
30-nov-12	2.419,3	4,1%
28-dic-12	2.854,3	18,0%
30-ene-13	3.462,4	21,3%
28-feb-13	3.048,6	-12,0%
27-mar-13	3.380,8	10,9%
30-abr-13	3.845,9	13,8%
31-may-13	3.489,4	-9,3%
28-jun-13	2.976,3	-14,7%
31-jul-13	3.357,9	12,8%

NOTA: Valores registrados el último día de negociación durante el mes

MÁXIMO 3.845,9 30-abr
MÍNIMO 2.323,4 31-oct

% Var. últimos 12 meses 31-ago-12 2.408,4  39,42%
31-jul-13 3.357,9

% Var. en relación ene-13 02-ene-13 2.952,9  13,72%
31-jul-13 3.357,9




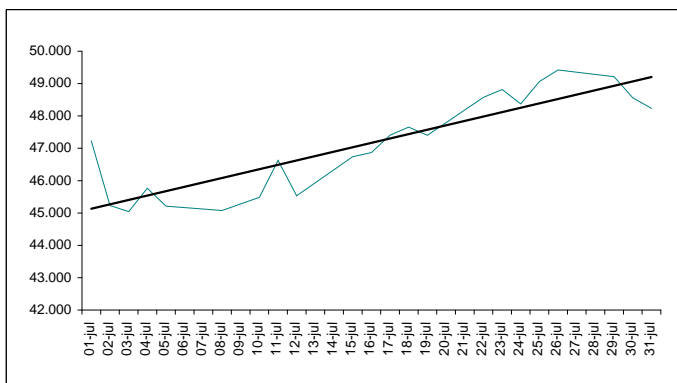
IBOVESPA (Brasil)

Es el índice más significativo del mercado brasileño ya que refleja el comportamiento promedio de las principales acciones negociadas, ponderadas por su capitalización bursátil. El índice no solo refleja los cambios de precio sino también el impacto de la distribución de dividendos

Día	Valor	Día	Valor
01-jul	47.229,6	18-jul	47.656,9
02-jul	45.229,0	19-jul	47.400,2
03-jul	45.044,0	22-jul	48.574,1
04-jul	45.763,2	23-jul	48.819,5
05-jul	45.210,5	24-jul	48.374,2
08-jul	45.075,5	25-jul	49.066,8
10-jul	45.483,4	26-jul	49.422,1
11-jul	46.626,3	29-jul	49.212,3
12-jul	45.533,2	30-jul	48.561,8
15-jul	46.738,9	31-jul	48.234,5
16-jul	46.869,3		
17-jul	47.407,3		

Fuente: <http://www.bovespa.com.br/>

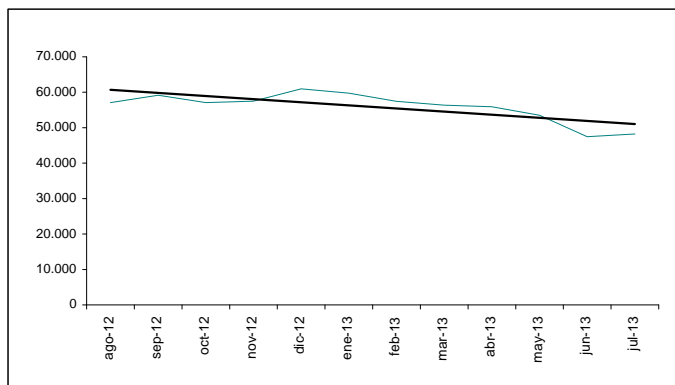
28-jun 47.457,1  1,64%
31-jul 48.234,5





Fecha	Valor	% Var
31-ago-12	57.061,5	
28-sep-12	59.175,9	3,7%
31-oct-12	57.068,2	-3,6%
30-nov-12	57.474,6	0,7%
28-dic-12	60.952,1	6,1%
31-ene-13	59.761,5	-2,0%
28-feb-13	57.424,3	-3,9%
28-mar-13	56.352,1	-1,9%
30-abr-13	55.910,4	-0,8%
31-may-13	53.506,1	-4,3%
28-jun-13	47.457,1	-11,3%
31-jul-13	48.234,5	1,6%

NOTA: Valores registrados el último día de negociación durante el mes

MÁXIMO	60.952,1	28-dic
MÍNIMO	47.457,1	28-jun



% Var. últimos 12 meses 31-ago-12 57.061,5
31-jul-13 48.234,5  -15,47%


% Var. en relación ene-12 02-ene-13 62.550,1
31-jul-13 48.234,5  -22,89%

IPC (México)

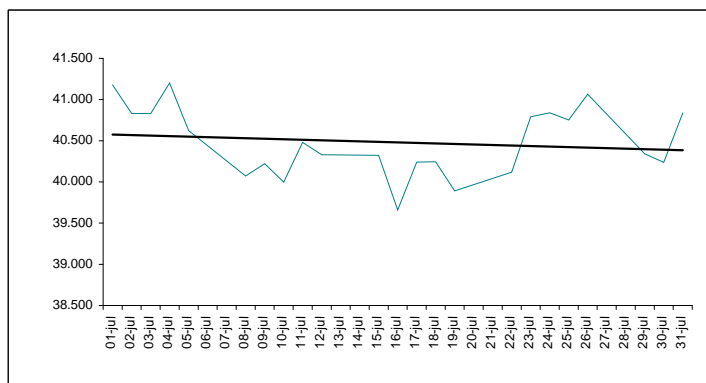
El IPC refleja el rendimiento del mercado accionario de acuerdo a las variaciones de precios de un grupo de acciones representativas y ponderadas de acuerdo a la presencia en el mercado y a la capitalización bursátil.

Día	Valor	Día	Valor
01-jul	41.176,8	17-jul	40.240,2
02-jul	40.832,5	18-jul	40.245,3
03-jul	40.828,9	19-jul	39.891,7
04-jul	41.200,4	22-jul	40.117,7
05-jul	40.623,1	23-jul	40.790,2
08-jul	40.071,6	24-jul	40.839,0
09-jul	40.221,0	25-jul	40.752,1
10-jul	39.999,0	26-jul	41.064,6
11-jul	40.479,8	29-jul	40.341,9
12-jul	40.329,8	30-jul	40.236,6
15-jul	40.322,3	31-jul	40.837,9
16-jul	39.659,5		

Fuente: <http://www.bmv.com.mx/>

28-jun 40.623,3  0,53%

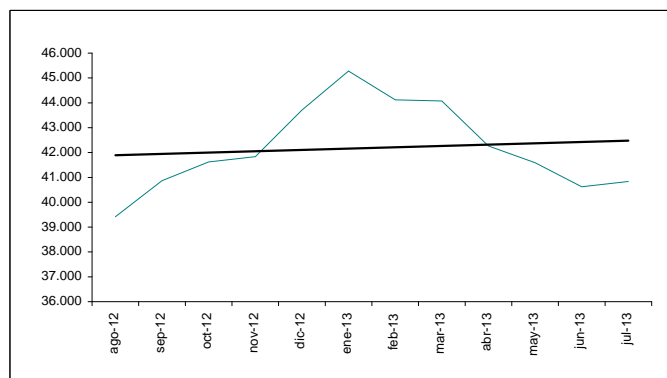
31-jul 40.837,9





Fecha	Valor	% Var
31-ago-12	39.421,7	
28-sep-12	40.867,0	3,7%
31-oct-12	41.620,0	1,8%
30-nov-12	41.833,5	0,5%
31-dic-12	43.705,8	4,5%
31-ene-13	45.278,1	3,6%
28-feb-13	44.121,0	-2,6%
27-mar-13	44.077,1	-0,1%
30-abr-13	42.263,5	-4,1%
31-may-13	41.588,3	-1,6%
28-jun-13	40.623,3	-2,3%
31-jul-13	40.837,9	0,5%

NOTA: Valores registrados el último día de negociación durante el mes

MÁXIMO	45.278,1	31-ene
MÍNIMO	39.421,7	31-ago



% Var. últimos doce meses 31-ago-12 39.421,7  3,59%


% Var. en relación ene-12 02-ene-13 44.304,2
31-jul-13 40.837,9  -7,82%

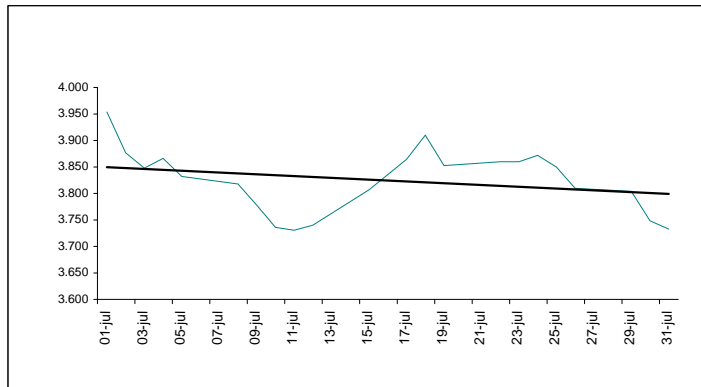
IPSA (Chile)

El Índice de Precios Selectivo de Acciones agrupa las 40 empresas con mayor presencia bursátil, seleccionada con una periodicidad anual. Este es un indicador de rentabilidad mide las variaciones de los precios de las empresas que lo conforman.

Día	Valor	Día	Valor
01-jul	3.953,9	18-jul	3.909,9
02-jul	3.876,6	19-jul	3.852,6
03-jul	3.847,6	22-jul	3.859,9
04-jul	3.866,2	23-jul	3.860,0
05-jul	3.831,9	24-jul	3.872,0
08-jul	3.817,7	25-jul	3.849,9
09-jul	3.778,0	26-jul	3.809,5
10-jul	3.735,9	29-jul	3.803,9
11-jul	3.730,4	30-jul	3.748,4
12-jul	3.740,3	31-jul	3.732,5
15-jul	3.806,9		
17-jul	3.864,4		

Fuente: <http://www.bolsadesantiago.com/>

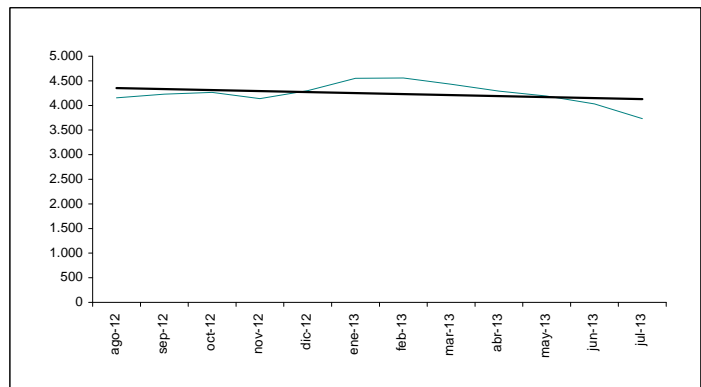
28-jun 4.029,7
 31-jul 3.732,5  -7,37%




Fecha	Valor	% Var
31-ago-12	4.155,7	
28-sep-12	4.230,4	1,8%
31-oct-12	4.266,4	0,8%
30-nov-12	4.140,0	-3,0%
28-dic-12	4.301,4	3,9%
31-ene-13	4.552,4	5,8%
28-feb-13	4.558,5	0,1%
28-mar-13	4.432,1	-2,8%
30-abr-13	4.292,1	-3,2%
31-may-13	4.191,3	-2,4%
28-jun-13	4.029,7	-3,9%
31-jul-13	3.732,5	-7,4%

NOTA: Valores registrados el último día de negociación durante el mes

MÁXIMO 4558,5 28-feb
 MÍNIMO 3732,5 31-jul



% Var. últimos 12 meses 31-ago-12 4.155,7
 31-jul-13 3.732,5  -10,18%


% Var. en relación ene-12 02-ene-13 4.349,1
 31-jul-13 3.732,5  -14,18%

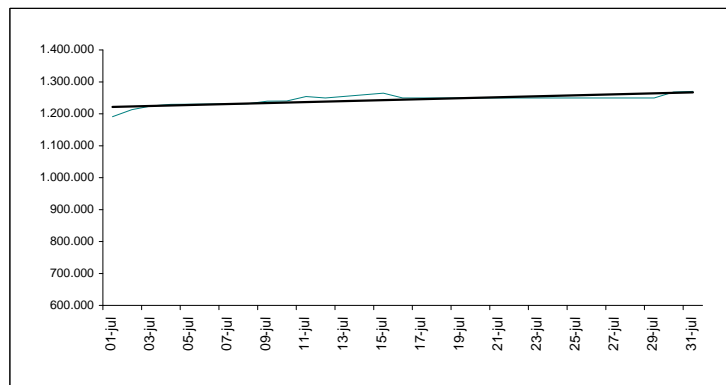
IBC (Venezuela)

El Índice Bursátil Caracas (IBC) comprende una muestra de 18 títulos escogidos sin discriminar el tipo de actividad de las empresas a los cuales pertenecen.

Día	Valor	Día	Valor
01-jul	1.191.092	18-jul	1.249.789
02-jul	1.213.215	19-jul	1.249.789
03-jul	1.224.769	22-jul	1.249.789
04-jul	1.229.487	23-jul	1.249.789
08-jul	1.231.799	25-jul	1.249.789
09-jul	1.239.591	26-jul	1.249.789
10-jul	1.240.290	29-jul	1.249.789
11-jul	1.254.285	30-jul	1.268.164
12-jul	1.249.789	31-jul	1.270.265
15-jul	1.264.543		
16-jul	1.249.789		
17-jul	1.249.789		

Fuente: <http://www.bolsadecaracas.com>

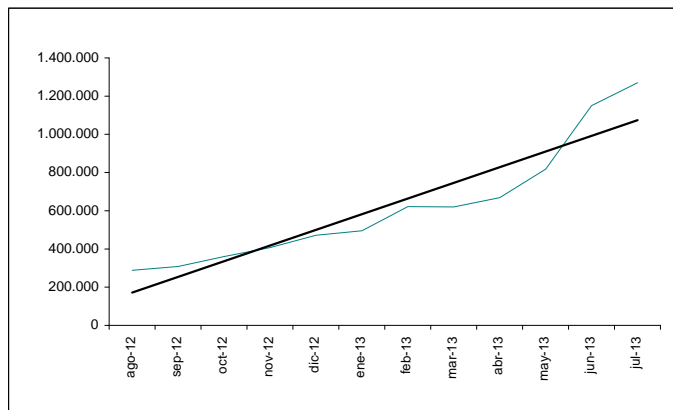
28-jun 1.150.134,6
 31-jul 1.270.265,5  10,44%



Fecha	Valor	% Var
31-ago-12	288.000,0	
28-sep-12	308.082,6	7,0%
31-oct-12	360.114,1	16,9%
30-nov-12	407.593,0	13,2%
28-dic-12	471.437,1	15,7%
31-ene-13	494.771,5	4,9%
28-feb-13	621.336,2	25,6%
27-mar-13	619.867,8	-0,2%
30-abr-13	668.857,0	7,9%
31-may-13	817.419,4	22,2%
28-jun-13	1.150.134,6	40,7%
31-jul-13	1.270.265,5	10,4%

NOTA: Valores registrados el último día de negociación durante el mes

MÁXIMO 1.270.265,5 31-jul
MÍNIMO 288.000,0 31-ago



% Var. últimos 12 meses 31-ago-12 288.000,0 31-jul-13 1.270.265,5 ↑ 341,06%

% Var. en relación ene-12 02-ene-13 471.444,5 31-jul-13 1.270.265,5 ↑ 169,44%

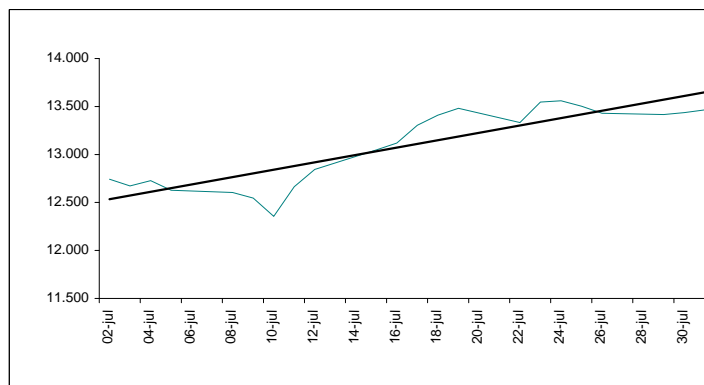
IGBC (Colombia)

El Índice de la Bolsa de Valores de Colombia (IGBC) refleja el comportamiento promedio de los precios de las acciones en el mercado. Para su composición se buscaron las acciones más representativas en función de su rotación y frecuencia, de esta forma el número de acciones que compone la canasta será variable y se calculará cada trimestre.

Día	Valor	Día	Valor
02-jul	12.742,8	18-jul	13.410,1
03-jul	12.673,2	19-jul	13.481,9
04-jul	12.728,0	22-jul	13.333,5
05-jul	12.628,2	23-jul	13.546,0
08-jul	12.603,9	24-jul	13.559,4
09-jul	12.545,6	25-jul	13.502,3
10-jul	12.354,8	26-jul	13.430,2
11-jul	12.664,3	29-jul	13.416,3
12-jul	12.844,6	30-jul	13.437,0
15-jul	13.048,2	31-jul	13.465,3
16-jul	13.119,1		
17-jul	13.304,8		

Fuente: <http://www.bvc.com.co>

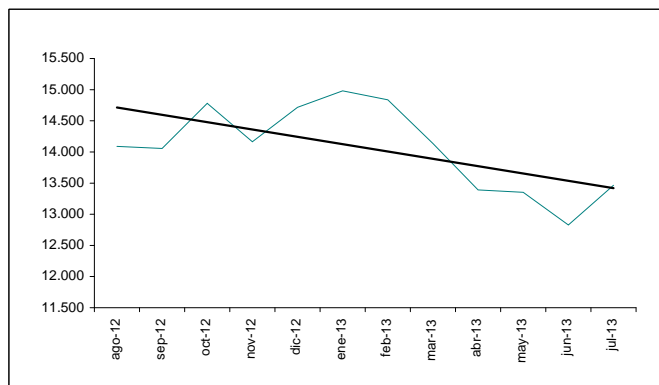
28-jun 12.828,5 ↑ 4,96%
31-jul 13.465,3



Fecha	Valor	% Var
31-ago-12	14.088,5	
28-sep-12	14.056,6	-0,2%
31-oct-12	14.781,2	5,2%
30-nov-12	14.165,0	-4,2%
28-dic-12	14.715,8	3,9%
31-ene-13	14.981,6	1,8%
28-feb-13	14.838,1	-1,0%
27-mar-13	14.135,4	-4,7%
30-abr-13	13.390,3	-5,3%
31-may-13	13.352,0	-0,3%
28-jun-13	12.828,5	-3,9%
31-jul-13	13.465,3	5,0%

NOTA: Valores registrados el último día de negociación durante el mes

MAXIMO 14.981,6 31-ene
MÍNIMO 12.828,5 28-jun



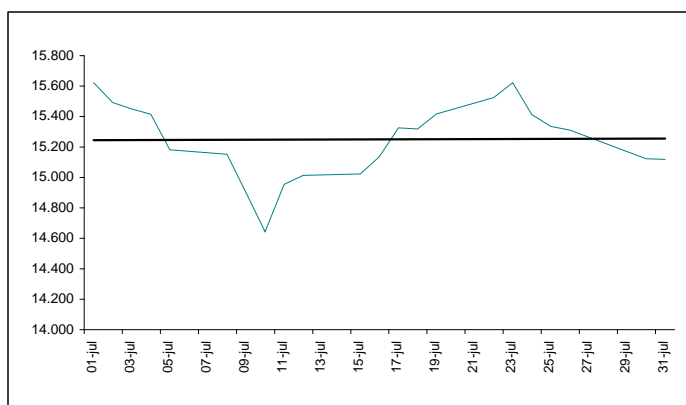
% Var. últimos 12 meses 31-ago-12 14.088,5 31-jul-13 13.465,3 ↓ -4,42%

% Var. en relación ene-12 02-ene-13 14.715,7 31-jul-13 13.465,3 ↓ -8,50%

IGVL (Perú)

El IGVL refleja la tendencia promedio de las cotizaciones de las principales acciones inscritas en Bolsa, en función de una cartera seleccionada, que actualmente representa a las 38 acciones más negociadas del mercado. Su cálculo considera las variaciones de precios y los dividendos o acciones liberadas repartidas, así como la suscripción de acciones.

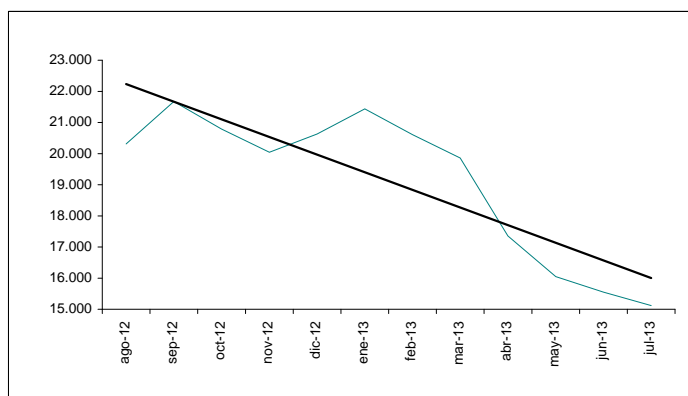
Día	Valor	Día	Valor
01-jul	15.622,0	17-jul	15.326,0
02-jul	15.492,4	18-jul	15.318,5
03-jul	15.450,2	19-jul	15.417,7
04-jul	15.415,4	22-jul	15.524,3
05-jul	15.181,7	23-jul	15.622,8
08-jul	15.152,5	24-jul	15.412,9
09-jul	14.899,5	25-jul	15.335,7
10-jul	14.643,0	26-jul	15.310,9
11-jul	14.955,1	30-jul	15.122,8
12-jul	15.013,6	31-jul	15.118,5
15-jul	15.023,0		
16-jul	15.136,2		



Fuente: <http://www.bvl.com.pe>

28-jun	15.549,6	↓	-2,77%
31-jul	15.118,5		

Fecha	Valor	% Var
31-ago-12	20.311,7	
28-sep-12	21.674,8	6,7%
31-oct-12	20.789,4	-4,1%
30-nov-12	20.044,6	-3,6%
31-dic-12	20.629,4	2,9%
31-ene-13	21.435,3	3,9%
28-feb-13	20.611,7	-3,8%
27-mar-13	19.859,0	-3,7%
30-abr-13	17.352,9	-12,6%
31-may-13	16.049,7	-7,5%
28-jun-13	15.549,6	-3,1%
31-jul-13	15.118,5	-2,8%



NOTA: Valores registrados el último día de negociación durante el mes

MÁXIMO	21.674,8	28-sep
MÍNIMO	15.118,5	31-jul

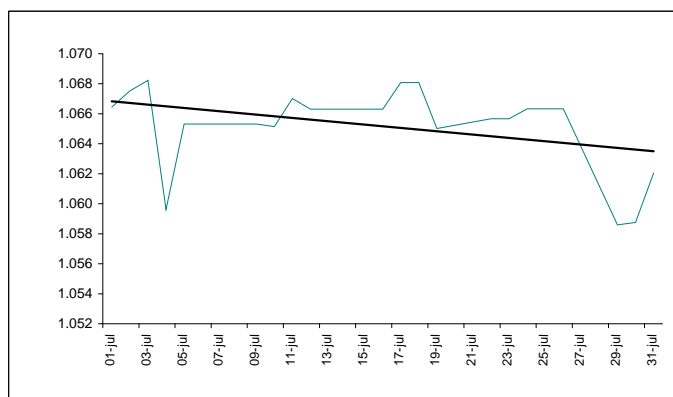
% Var. últimos 12 meses	31-ago-12	20.311,7	↓	-25,57%
	31-jul-13	15.118,5		

% Var. en relación ene-12	02-ene-13	21.016,0	↓	-28,06%
	31-jul-13	15.118,5		

ECUINDEX (Ecuador)

El ECUINDEX es un índice de precios cuya canasta está conformada por las 10 empresas más representativas del mercado, ponderadas por su liquidez, presencia bursátil y capitalización bursátil.

Día	Valor	Día	Valor
01-jul	1066,5	17-jul	1068,1
02-jul	1067,5	18-jul	1068,1
03-jul	1068,2	19-jul	1065,0
04-jul	1059,6	22-jul	1065,7
05-jul	1065,3	23-jul	1065,7
08-jul	1065,3	24-jul	1066,3
09-jul	1065,3	25-jul	1066,3
10-jul	1065,1	26-jul	1066,3
11-jul	1067,0	29-jul	1058,6
12-jul	1066,3	30-jul	1058,7
15-jul	1066,3	31-jul	1062,1
16-jul	1066,3		



Fuente: <http://www.bolsadequito.com>

28-jun	1066,5	↓	-0,41%
31-jul	1062,1		

Fecha	Valor	% Var
31-ago-12	919,3	
28-sep-12	906,1	-1,4%
31-oct-12	1006,8	11,1%
30-nov-12	1016,1	0,9%
28-dic-12	1021,8	0,6%
31-ene-13	1018,0	-0,4%
28-feb-13	1037,9	2,0%
28-mar-13	1096,0	5,6%
30-abr-13	1083,6	-1,1%
31-may-13	1056,4	-2,5%
28-jun-13	1066,5	1,0%
31-jul-13	1062,1	-0,4%

NOTA: Valores registrados el último día de negociación durante el mes

MÁXIMO 1096,0 28-mar
MÍNIMO 906,1 28-sep



% Var. últimos 12 meses 31-ago-12 919,3 31-jul-13 1062,1 ↑ 15,53%

% Var. en relación ene-12 02-ene-13 1021,8 31-jul-13 1062,1 ↑ 3,94%

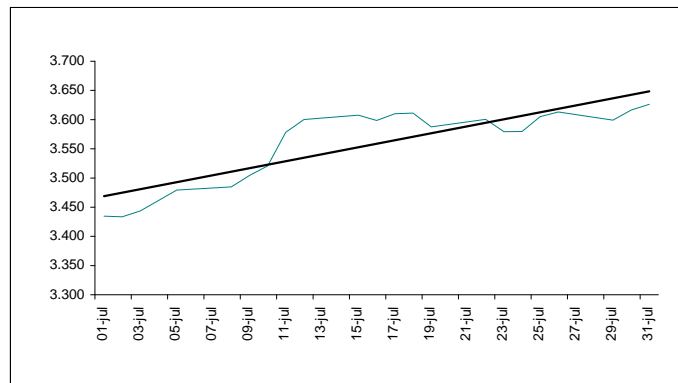
NASDAQ COMPOSITE (EE.UU.)

Este indicador se encuentra conformado por 5000 empresas del sector industrial, seguros y financiero (domesticas y extranjeras) ponderadas de acuerdo a su representatividad en el mercado midiendo las cotizaciones de las acciones ordinarias en este mercado.

Día	Valor	Día	Valor
01-jul	3.434,5	18-jul	3.611,3
02-jul	3.433,4	19-jul	3.587,6
03-jul	3.443,7	22-jul	3.600,4
05-jul	3.479,4	23-jul	3.579,3
08-jul	3.484,8	24-jul	3.579,6
09-jul	3.504,3	25-jul	3.605,2
10-jul	3.520,8	26-jul	3.613,2
11-jul	3.578,3	29-jul	3.599,1
12-jul	3.600,1	30-jul	3.616,5
15-jul	3.607,5	31-jul	3.626,4
16-jul	3.598,5		
17-jul	3.610,0		

Fuente: <http://www.nasdaq.com/>

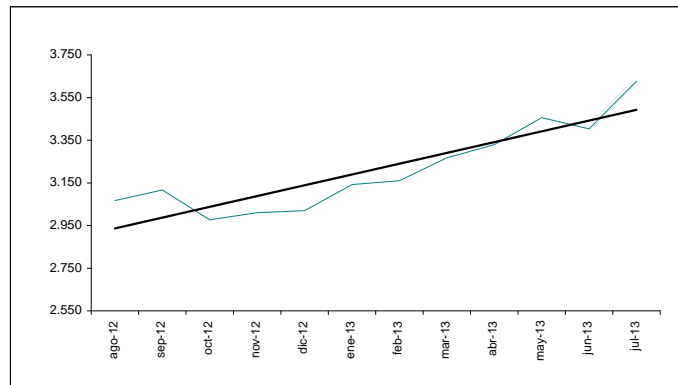
28-jun 3.403,3
31-jul 3.626,4 ↑ 6,56%



Fecha	Valor	% Var
31-ago-12	3.067,0	
28-sep-12	3.116,2	1,6%
31-oct-12	2.977,2	-4,5%
30-nov-12	3.010,2	1,1%
31-dic-12	3.019,5	0,3%
31-ene-13	3.142,1	4,1%
28-feb-13	3.160,2	0,6%
28-mar-13	3.267,5	3,4%
30-abr-13	3.328,8	1,9%
31-may-13	3.455,9	3,8%
28-jun-13	3.403,3	-1,5%
31-jul-13	3.626,4	6,6%

NOTA: Valores registrados el último día de negociación durante el mes

MÁXIMO 3.626,4 31-jul
MÍNIMO 2.977,2 31-oct



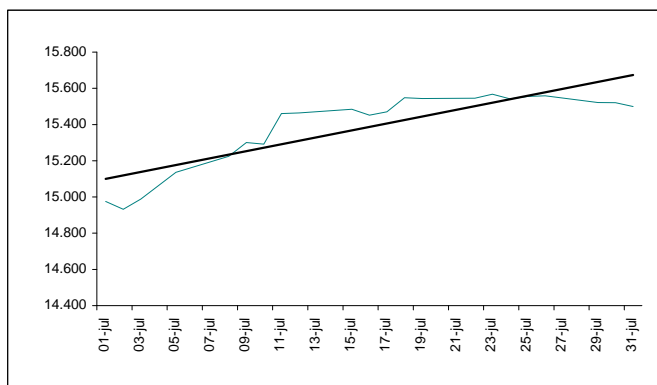
% Var. últimos doce meses 31-ago-12 3.067,0 31-jul-13 3.626,4 ↑ 18,24%

% Var. en relación ene-12 02-ene-13 3.112,3 31-jul-13 3.626,4 ↑ 16,52%

Dow Jones Industrial Average (EE.UU.)

Este índice muestra el comportamiento de las cotizaciones de las 30 compañías más importantes de este país. En la actualidad, es el indicador más importante del mercado estadounidense.

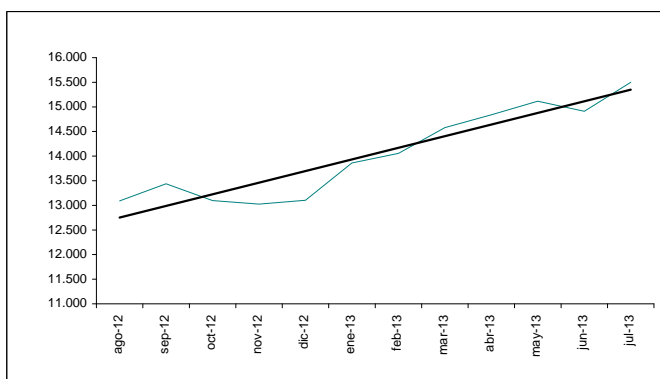
Día	Valor	Día	Valor
01-jul	14.975,0	18-jul	15.548,5
02-jul	14.932,4	19-jul	15.543,7
03-jul	14.988,6	22-jul	15.545,6
05-jul	15.135,8	23-jul	15.567,7
08-jul	15.224,7	24-jul	15.542,2
09-jul	15.300,3	25-jul	15.555,6
10-jul	15.291,7	26-jul	15.558,8
11-jul	15.460,9	29-jul	15.522,0
12-jul	15.464,3	30-jul	15.520,6
15-jul	15.484,3	31-jul	15.499,5
16-jul	15.451,9		
17-jul	15.470,5		



Fuente: <http://djindexes.com/>

28-jun 14.909,6
 31-jul 15.499,5 ↑ 3,96%

Fecha	Valor	% Var
31-ago-12	13.090,8	
28-sep-12	13.437,1	2,6%
31-oct-12	13.096,5	-2,5%
30-nov-12	13.025,6	-0,5%
31-dic-12	13.104,1	0,6%
31-ene-13	13.860,6	5,8%
28-feb-13	14.054,5	1,4%
28-mar-13	14.578,5	3,7%
30-abr-13	14.839,8	1,8%
31-may-13	15.115,6	1,9%
28-jun-13	14.909,6	-1,4%
31-jul-13	15.499,5	4,0%



NOTA: Valores registrados el último día de negociación durante el mes

MÁXIMO 15.499,5 31-jul
 MÍNIMO 13.025,6 30-nov

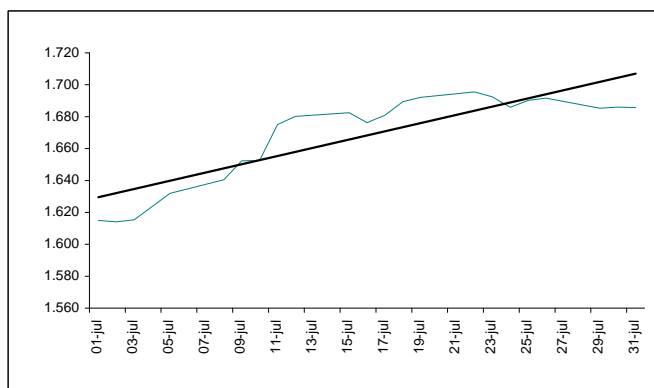
% Var. últimos 12 meses 31-ago-12 13.090,8 ↑ 18,40%
 31-jul-13 15.499,5

% Var. en relación ene-12 02-ene-13 13.412,6 ↑ 15,56%
 31-jul-13 15.499,5

S&P 500 (EE.UU.)

Es un índice conformado por 500 empresas seleccionadas de manera representativa en las industrias líderes. A través de este indicador los inversionistas miden el rendimiento del mercado de capitalización de las acciones de EE UU.

Día	Valor	Día	Valor
01-jul	1.615,0	18-jul	1.689,4
02-jul	1.614,1	19-jul	1.692,1
03-jul	1.615,4	22-jul	1.695,5
05-jul	1.631,9	23-jul	1.692,4
08-jul	1.640,5	24-jul	1.685,9
09-jul	1.652,3	25-jul	1.690,3
10-jul	1.652,6	26-jul	1.691,7
11-jul	1.675,0	29-jul	1.685,3
12-jul	1.680,2	30-jul	1.686,0
15-jul	1.682,5	31-jul	1.685,7
16-jul	1.676,3		
17-jul	1.680,9		



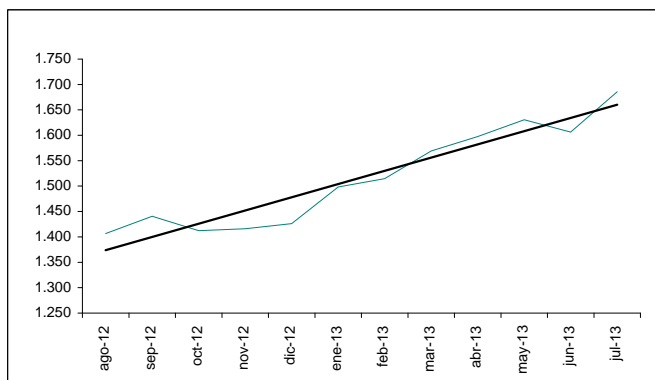
Fuente: <http://www.standardandpoors.com/>

28-jun 1.606,3
 31-jul 1.685,7 ↑ 4,95%

Fecha	Valor	% Var
31-ago-12	1.406,6	
28-sep-12	1.440,7	2,4%
31-oct-12	1.412,2	-2,0%
30-nov-12	1.416,2	0,3%
31-dic-12	1.426,2	0,7%
31-ene-13	1.498,1	5,0%
28-feb-13	1.514,7	1,1%
28-mar-13	1.569,2	3,6%
30-abr-13	1.597,6	1,8%
31-may-13	1.630,7	2,1%
28-jun-13	1.606,3	-1,5%
31-jul-13	1.685,7	4,9%

NOTA: Valores registrados el último día de negociación durante el mes

MÁXIMO 1.685,7 31-jul
MÍNIMO 1.406,6 31-ago



% Var. últimos 12 meses 31-ago-12 1.406,6 31-jul-13 1.685,7 ↑ 19,85%

% Var. en relación ene-12 02-ene-13 1.462,4 31-jul-13 1.685,7 ↑ 15,27%

IBEX 35 (España)

Este indicador se encuentra conformado por las 35 empresas más representativas que cotizan en el mercado de Bolsas Españolas. El índice toma en cuenta la importancia relativa de cada una de ellas por medio de una ponderación de las capitalizaciones bursátiles.

Día	Valor	Día	Valor
01-jul	7.907,1	17-jul	7.812,7
02-jul	7.886,6	18-jul	7.957,3
03-jul	7.763,8	19-jul	7.943,2
04-jul	8.002,0	22-jul	7.966,0
05-jul	7.868,4	23-jul	8.073,7
08-jul	8.017,6	24-jul	8.192,5
09-jul	8.014,8	25-jul	8.282,1
10-jul	7.995,0	26-jul	8.353,6
11-jul	8.030,7	29-jul	8.376,1
12-jul	7.844,7	30-jul	8.456,5
15-jul	7.855,1	31-jul	8.433,4
16-jul	7.798,2		

Fuente: <http://www.bolsamadrid.es/esp/portada.htm>

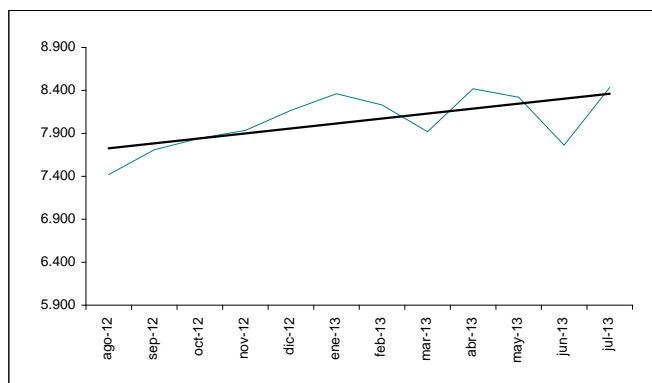
31-may 8.320,6 ↑ 1,36%
31-jul 8.433,4



Fecha	Valor	% Var
31-ago-12	7.420,5	
28-sep-12	7.708,5	3,9%
31-oct-12	7.842,9	1,7%
30-nov-12	7.934,6	1,2%
31-dic-12	8.167,5	2,9%
31-ene-13	8.362,3	2,4%
28-feb-13	8.230,3	-1,6%
28-mar-13	7.920,0	-3,8%
30-abr-13	8.419,0	6,3%
31-may-13	8.320,6	-1,2%
28-jun-13	7.762,7	-6,7%
31-jul-13	8.433,4	8,6%

NOTA: Valores registrados el último día de negociación durante el mes

MÁXIMO 8.433,4 31-jul
MÍNIMO 7.420,5 31-ago



% Var. últimos doce meses 31-ago-12 7.420,5 31-jul-13 8.433,4 ↑ 13,65%


% Var. en relación ene-12 02-ene-13 8.447,6 31-jul-13 8.433,4 ↓ -0,17%

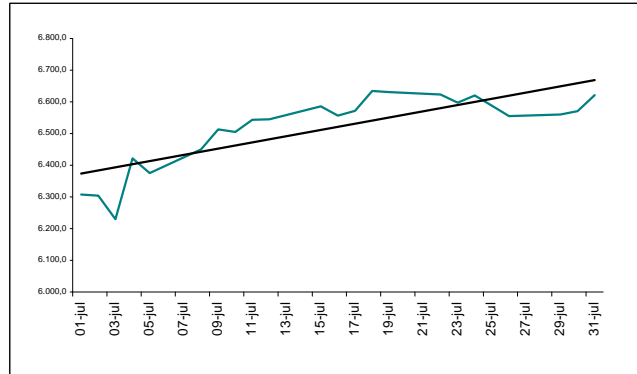
FTSE 100 (Inglaterra)

Este indicador se forma a partir de una muestra de las 100 principales empresas que cotizan en la bolsa de Londres. Las empresas que conforman el índice suelen representar el 70% de la capitalización bursátil del mercado.

Día	Valor	Día	Valor
01-jul	6.307,8	17-jul	6.571,9
02-jul	6.303,9	18-jul	6.634,4
03-jul	6.229,9	19-jul	6.630,7
04-jul	6.421,7	22-jul	6.623,2
05-jul	6.375,5	23-jul	6.597,4
08-jul	6.450,1	24-jul	6.620,4
09-jul	6.513,1	25-jul	6.588,0
10-jul	6.505,0	26-jul	6.554,8
11-jul	6.543,4	29-jul	6.560,3
12-jul	6.544,9	30-jul	6.570,9
15-jul	6.586,1	31-jul	6.621,1
16-jul	6.556,4		

Fuente: <http://www.londonstockexchange.com/>


28-jun 6.243,4
31-jul 6.621,1  6,05%




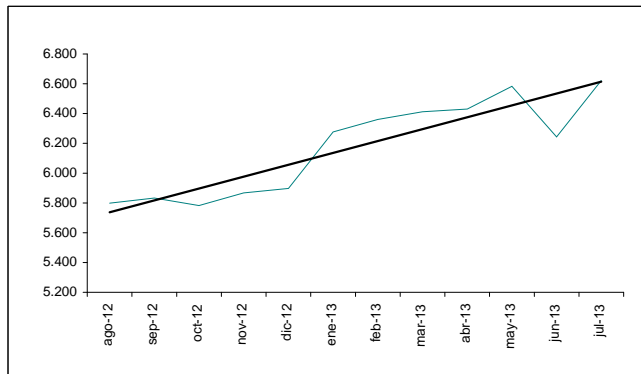
Fecha	Valor	% Var
31-ago-12	5.798,3	
28-sep-12	5.832,5	0,6%
31-oct-12	5.782,7	-0,9%
30-nov-12	5.866,8	1,5%
31-dic-12	5.897,8	0,5%
31-ene-13	6.276,9	6,4%
28-feb-13	6.360,8	1,3%
28-mar-13	6.411,7	0,8%
30-abr-13	6.430,1	0,3%
31-may-13	6.583,1	2,4%
28-jun-13	6.243,4	-5,2%
31-jul-13	6.621,1	6,0%

NOTA: Valores registrados el último día de negociación durante el mes

MÁXIMO 6.621,1 31-jul
MÍNIMO 5.782,7 31-oct

% Var. últimos 12 meses 31-ago-12 5.798,3
31-jul-13 6.621,1  14,19%

% Var. en relación ene-12 02-ene-13 6.027,4
31-jul-13 6.621,1  9,85%




EURONEXT 100 (Europa)

Este indicador se encuentra conformado por las 100 empresas más grandes y líquidas que cotizan en Euronext, las cuales se ponderan de acuerdo a la capitalización bursátil otorgada por el mercado.

Día	Valor	Día	Valor
01-jul	709,8	17-jul	732,6
02-jul	706,6	18-jul	740,3
03-jul	699,1	19-jul	739,7
04-jul	718,1	22-jul	740,8
05-jul	709,7	23-jul	737,4
08-jul	721,6	24-jul	744,9
09-jul	727,3	25-jul	742,3
10-jul	728,9	26-jul	743,1
11-jul	733,3	29-jul	742,9
12-jul	731,2	30-jul	747,1
15-jul	735,5	31-jul	751,7
16-jul	729,7		

Fuente: <http://www.euronext.com/>

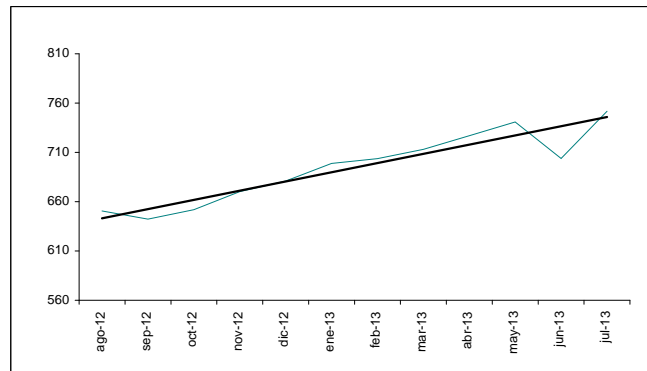
28-jun 703,8
31-jul 751,7  6,80%



Fecha	Valor	% Var
31-ago-12	650,6	
28-sep-12	642,4	-1,3%
31-oct-12	651,9	1,5%
30-nov-12	670,3	2,8%
31-dic-12	680,9	1,6%
31-ene-13	698,7	2,6%
28-feb-13	703,6	0,7%
28-mar-13	713,1	1,3%
30-abr-13	726,8	1,9%
31-may-13	740,8	1,9%
28-jun-13	703,8	-5,0%
31-jul-13	751,7	6,8%

NOTA: Valores registrados el último día de negociación durante el mes

MÁXIMO 751,7 31-jul
MÍNIMO 642,4 28-sep



% Var. últimos 12 meses 31-ago-12 650,6 31-jul-13 751,7 ↑ 15,54%

% Var. en relación ene-12 02-ene-13 696,2 31-jul-13 751,7 ↑ 7,98%

HANG SENG (China)

Es un índice conformado por 34 compañías que cotizan en la Bolsa de Valores de Hong Kong de acuerdo a la capitalización bursátil (Ponderada). Para poder estar dentro del índice se debe estar dentro del 90% de empresas con mayor capitalización y volumen, además de haber cotizado por más de 24 meses.

Día	Valor	Día	Valor
02-jul	20.658,7	18-jul	21.345,2
03-jul	20.147,3	19-jul	21.362,4
04-jul	20.468,7	22-jul	21.416,5
05-jul	20.854,7	23-jul	21.915,4
08-jul	20.582,2	24-jul	21.968,9
09-jul	20.683,0	25-jul	21.901,0
10-jul	20.904,6	26-jul	21.969,0
11-jul	21.437,5	29-jul	21.850,2
12-jul	21.277,3	30-jul	21.954,0
15-jul	21.303,3	31-jul	21.883,7
16-jul	21.312,4		
17-jul	21.371,9		

Fuente: <http://www.hkex.com.hk/>

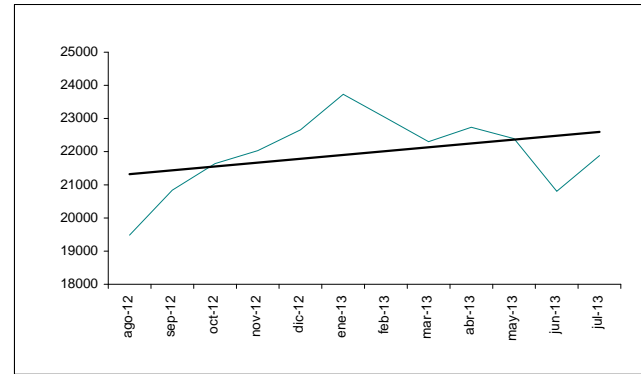
28-jun 20.803,3 ↑ 5,19%
31-jul 21.883,7



Fecha	Valor	% Var
31-ago-12	19.482,6	
28-sep-12	20.840,4	7,0%
31-oct-12	21.641,8	3,8%
30-nov-12	22.030,4	1,8%
31-dic-12	22.656,9	2,8%
31-ene-13	23.729,5	4,7%
28-feb-13	23.020,3	-3,0%
28-mar-13	22.299,6	-3,1%
30-abr-13	22.737,0	2,0%
31-may-13	22.392,2	-1,5%
28-jun-13	20.803,3	-7,1%
31-jul-13	21.883,7	5,2%

NOTA: Valores registrados el último día de negociación durante el mes

MÁXIMO 23.729,5 31-ene
MÍNIMO 19.482,6 31-ago



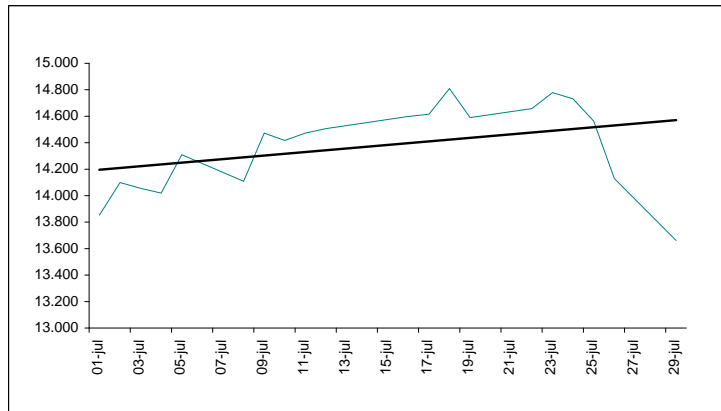
% Var. últimos doce meses 31-ago-12 19.482,6 31-jul-13 21.883,7 ↑ 12,32%

% Var. en relación ene-12 02-ene-13 23.312,0 31-jul-13 21.883,7 ↓ -6,13%

NIKKEI 225 (Japón)

Este es el indicador más importante de la Bolsa de Valores de Tokio. Se encuentra compuesto por los 225 valores más líquidos ponderados únicamente por precio y no por capitalización.

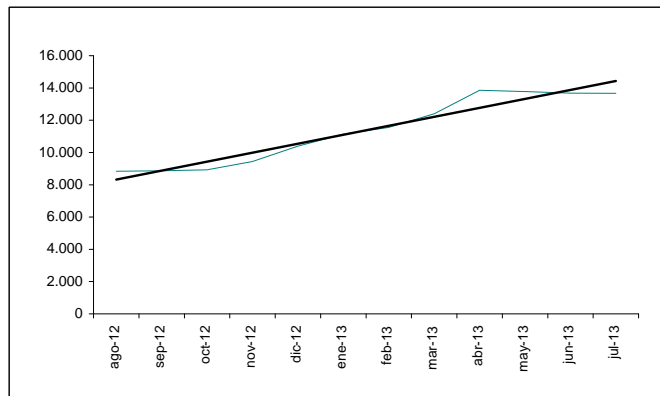
Día	Valor	Día	Valor
01-jul	13.852,5	18-jul	14.808,5
02-jul	14.098,7	19-jul	14.589,9
03-jul	14.055,6	22-jul	14.658,0
04-jul	14.018,9	23-jul	14.778,5
05-jul	14.310,0	24-jul	14.731,3
08-jul	14.109,3	25-jul	14.562,9
09-jul	14.472,9	26-jul	14.130,0
10-jul	14.416,6	29-jul	13.661,1
11-jul	14.472,6	30-jul	13.869,8
12-jul	14.506,3	31-jul	13.668,3
16-jul	14.599,1		
17-jul	14.615,0		



Fuente: <http://www.nni.nikkei.co.jp/CF/FR/MKJ/>

28-jun 13.677,3
 31-jul 13.668,3 ↓ -0,07%

Fecha	Valor	% Var
31-ago-12	8.839,9	
28-sep-12	8.870,2	0,3%
31-oct-12	8.928,3	0,7%
30-nov-12	9.446,0	5,8%
28-dic-12	10.395,2	10,0%
31-ene-13	11.138,7	7,2%
28-feb-13	11.559,4	3,8%
29-mar-13	12.397,9	7,3%
30-abr-13	13.860,9	11,8%
31-may-13	13.774,5	-0,6%
28-jun-13	13.677,3	-0,7%
31-jul-13	13.668,3	-0,1%



NOTA: Valores registrados el último día de negociación durante el mes

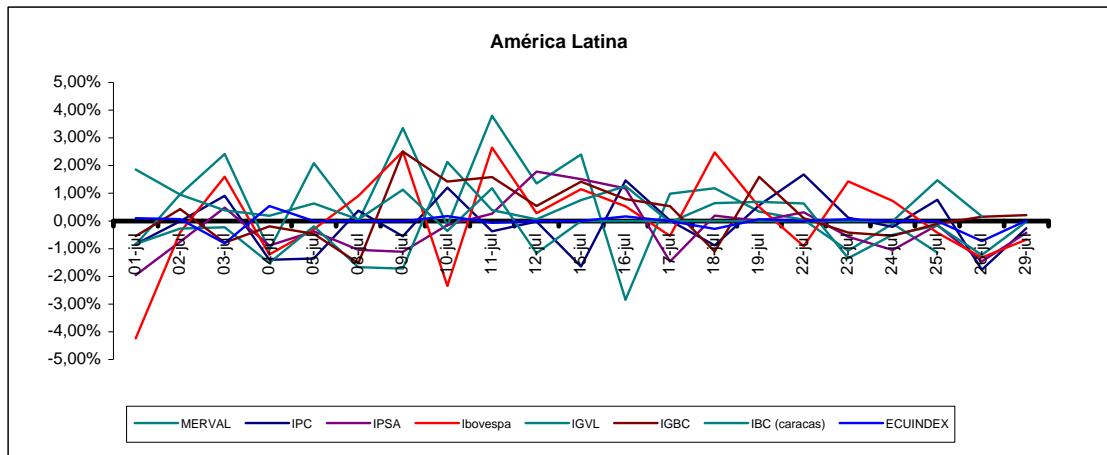
MÁXIMO 13.860,9 30-abr
 MÍNIMO 8.839,9 31-ago

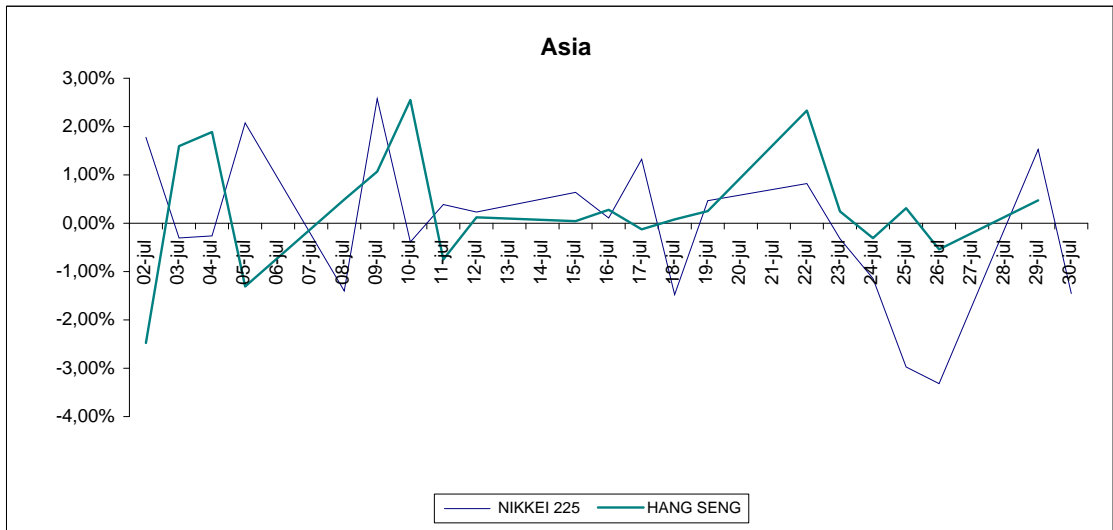
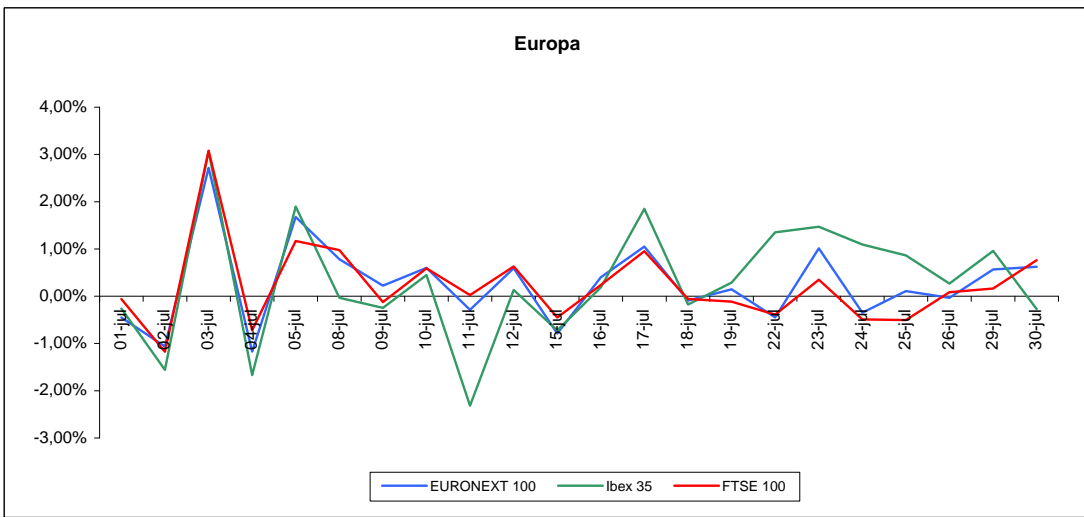
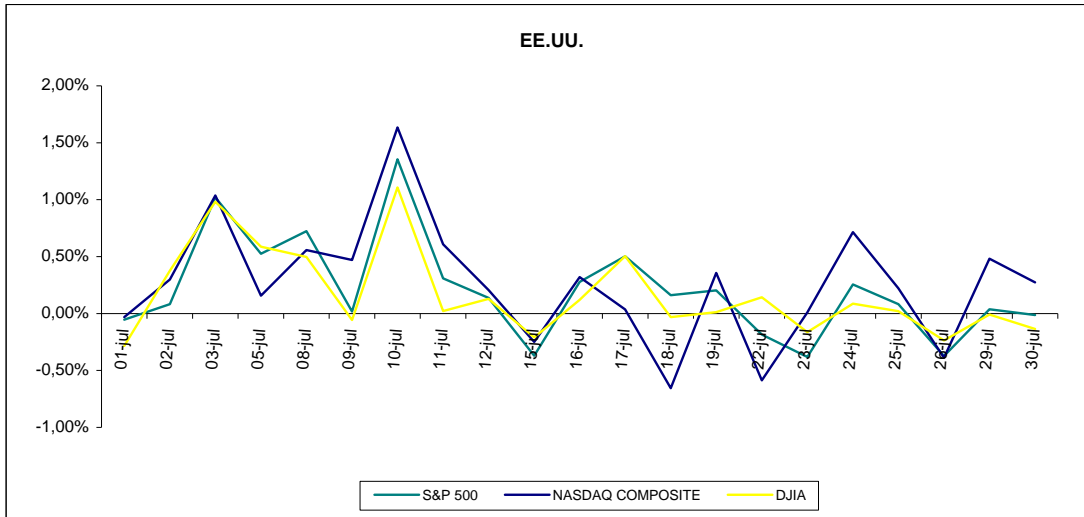
% Var. últimos 12 meses 31-ago-12 8.839,9 ↑ 54,62%
 31-jul-13 13.668,3

% Var. en relación ene-12 04-ene-13 10.688,1 ↑ 27,88%
 31-jul-13 13.668,3

GRÁFICOS MENSUALES

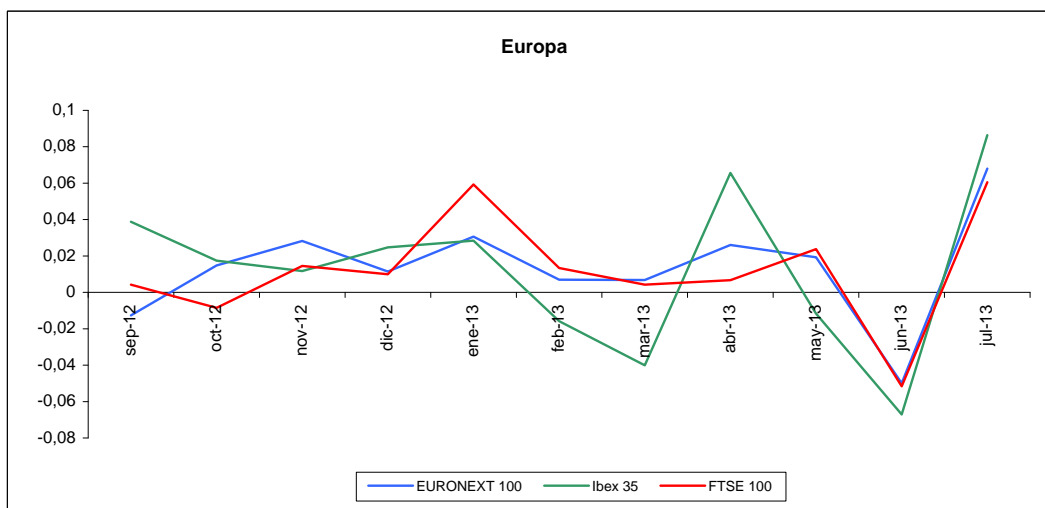
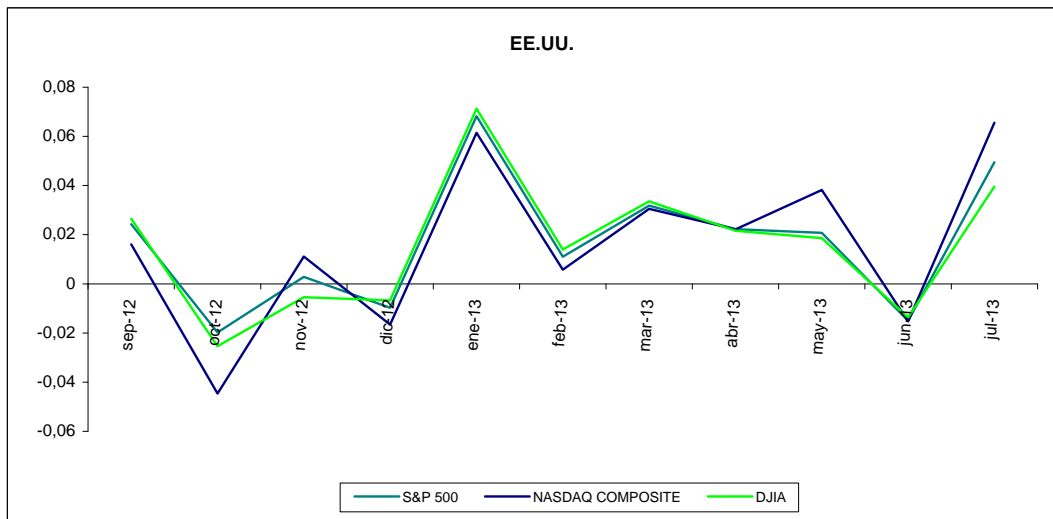
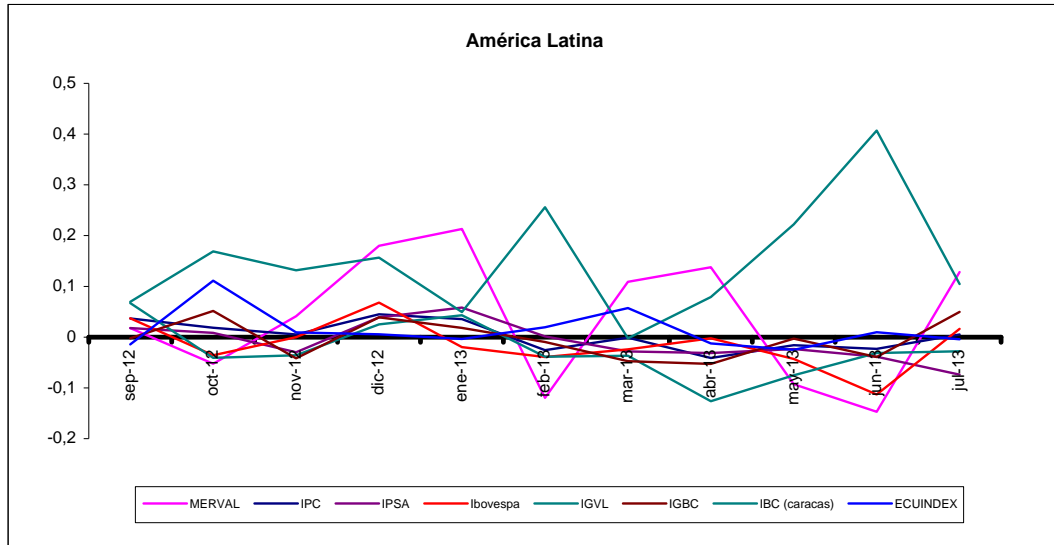
Los gráficos de la presente sección corresponden a las variaciones porcentuales diarias de cada uno de los índices

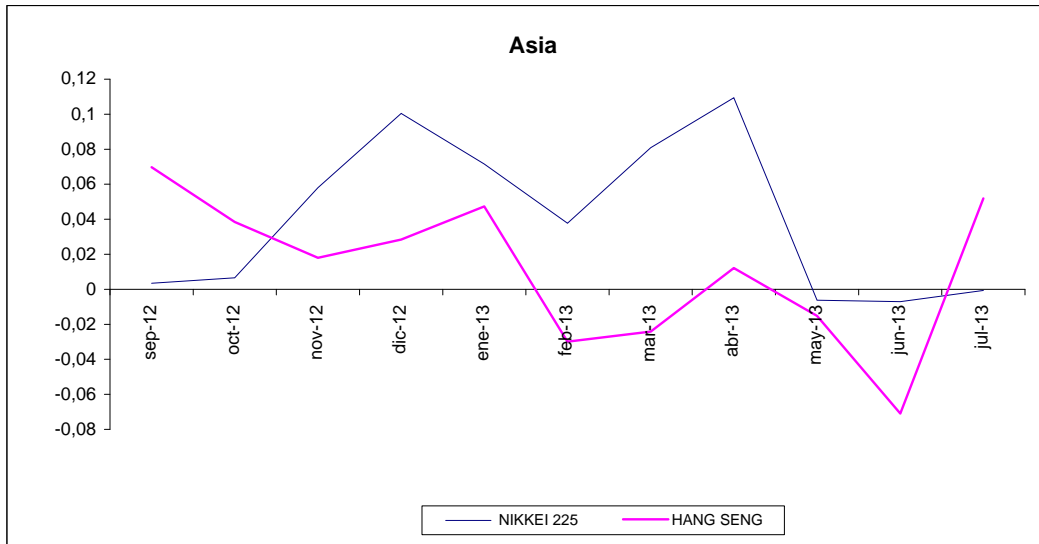




GRÁFICOS ANUALES

Los gráficos que se presentan a continuación muestran las variaciones porcentuales mensuales. Para la obtención de estas variaciones se toma el valor de cada índice del último día laborable del mes.





Para mayor información por favor comunicarse con:

Ing Bernardo Ortega	bernardoortega@bolsadequito.com
Ec. Gustavo Endara	gustavoendara@bolsadequito.com
Andrés Mogollón	andresmogollon@bolsadequito.com

@Copy Right

Derechos de autor de propiedad exclusiva de la BOLSA DE VALORES DE QUITO, de conformidad con lo dispuesto por la Ley de Propiedad Intelectual.