



ÍNDICES BURSÁTILES INTERNACIONALES

BOLETÍN MENSUAL

agosto 13

Departamento Técnico


www.bolsadequito.com

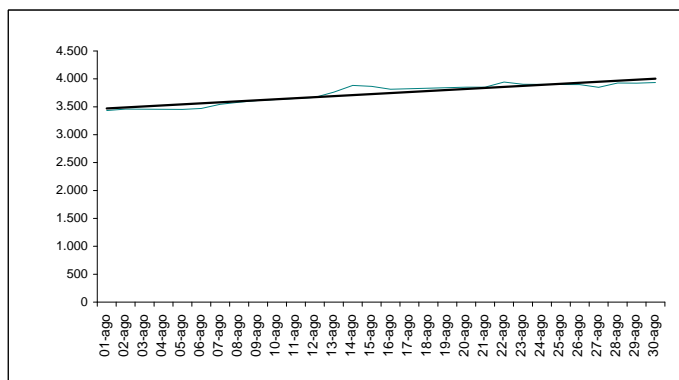
MERVAL (Argentina)

Este índice se conforma a partir de un grupo de acciones seleccionadas de acuerdo a criterios de presencia en el mercado, cantidad de transacciones y valor de cotización en la Bolsa de Buenos Aires. El periodo de revisión de las empresas que participan de este índice es trimestral.

Día	Valor	Día	Valor
01-ago	3.431,8	20-ago	3.850,7
02-ago	3.458,8	21-ago	3.852,4
05-ago	3.453,1	22-ago	3.943,5
06-ago	3.469,2	23-ago	3.903,2
07-ago	3.546,3	26-ago	3.897,4
08-ago	3.582,2	27-ago	3.848,0
09-ago	3.615,1	28-ago	3.925,3
12-ago	3.668,8	29-ago	3.922,4
13-ago	3.764,3	30-ago	3.935,9
14-ago	3.883,2		
15-ago	3.865,1		
16-ago	3.815,3		

Fuente: <http://www.merval.sba.com.ar/>


31-jul 3.357,9  17,21%
30-ago 3.935,9




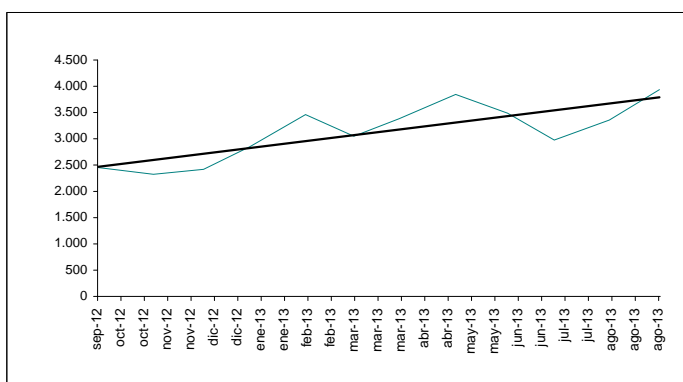
Fecha	Valor	% Var
28-sep-12	2.451,7	
31-oct-12	2.323,4	-5,2%
30-nov-12	2.419,3	4,1%
28-dic-12	2.854,3	18,0%
30-ene-13	3.462,4	21,3%
28-feb-13	3.048,6	-12,0%
27-mar-13	3.380,8	10,9%
30-abr-13	3.845,9	13,8%
31-may-13	3.489,4	-9,3%
28-jun-13	2.976,3	-14,7%
31-jul-13	3.357,9	12,8%
30-ago-13	3.935,9	17,2%

NOTA: Valores registrados el último día de negociación durante el mes

MÁXIMO 3.935,9 30-ago
MÍNIMO 2.323,4 31-oct

% Var. últimos 12 meses 28-sep-12 2.451,7  60,54%
30-ago-13 3.935,9

% Var. en relación ene-13 02-ene-13 2.952,9  33,29%
30-ago-13 3.935,9




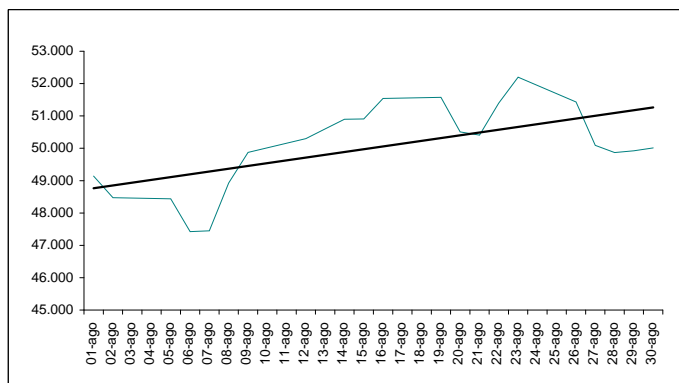
IBOVESPA (Brasil)

Es el índice más significativo del mercado brasileño ya que refleja el comportamiento promedio de las principales acciones negociadas, ponderadas por su capitalización bursátil. El índice no solo refleja los cambios de precio sino también el impacto de la distribución de dividendos

Día	Valor	Día	Valor
01-ago	49.140,8	19-ago	51.574,1
02-ago	48.474,0	20-ago	50.507,0
05-ago	48.436,4	21-ago	50.405,2
06-ago	47.421,9	22-ago	51.397,7
07-ago	47.446,7	23-ago	52.197,1
08-ago	48.928,8	26-ago	51.429,5
09-ago	49.874,9	27-ago	50.091,6
12-ago	50.299,5	28-ago	49.866,9
13-ago	50.600,6	29-ago	49.921,9
14-ago	50.895,9	30-ago	50.011,0
15-ago	50.908,3		
16-ago	51.538,8		

Fuente: <http://www.bovespa.com.br/>

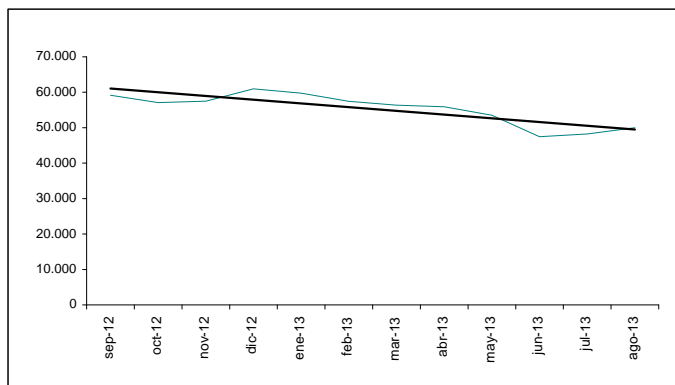
31-jul 48.234,5  3,68%
30-ago 50.011,0



Fecha	Valor	% Var
28-sep-12	59.175,9	
31-oct-12	57.068,2	-3,6%
30-nov-12	57.474,6	0,7%
28-dic-12	60.952,1	6,1%
31-ene-13	59.761,5	-2,0%
28-feb-13	57.424,3	-3,9%
28-mar-13	56.352,1	-1,9%
30-abr-13	55.910,4	-0,8%
31-may-13	53.506,1	-4,3%
28-jun-13	47.457,1	-11,3%
31-jul-13	48.234,5	1,6%
30-ago-13	50.011,0	3,7%

NOTA: Valores registrados el último día de negociación durante el mes

MÁXIMO	60.952,1	28-dic
MÍNIMO	47.457,1	28-jun



% Var. últimos 12 meses	28-sep-12	59.175,9		
	30-ago-13	50.011,0	↓	-15,49%
% Var. en relación ene-12	02-ene-13	62.550,1		
	30-ago-13	50.011,0	↓	-20,05%

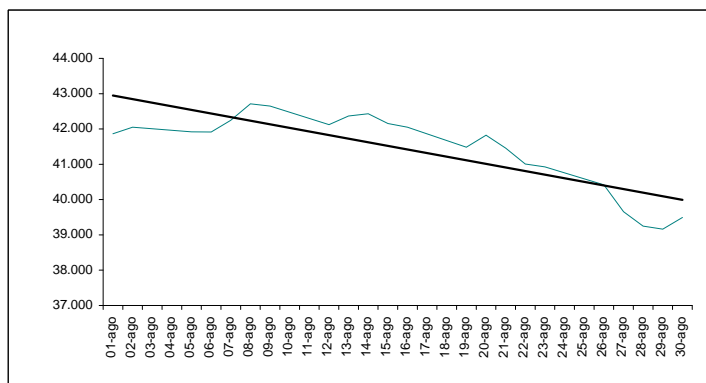
IPC (México)

El IPC refleja el rendimiento del mercado accionario de acuerdo a las variaciones de precios de un grupo de acciones representativas y ponderadas de acuerdo a la presencia en el mercado y a la capitalización bursátil.

Día	Valor	Día	Valor
01-ago	41.863,8	19-ago	41.484,3
02-ago	42.051,6	20-ago	41.825,4
05-ago	41.918,4	21-ago	41.458,2
06-ago	41.914,8	22-ago	41.007,4
07-ago	42.246,5	23-ago	40.925,1
08-ago	42.712,1	26-ago	40.419,9
09-ago	42.648,7	27-ago	39.656,0
12-ago	42.124,8	28-ago	39.248,1
13-ago	42.366,5	29-ago	39.162,5
14-ago	42.430,1	30-ago	39.492,4
15-ago	42.155,3		
16-ago	42.049,7		

Fuente: <http://www.bmv.com.mx/>

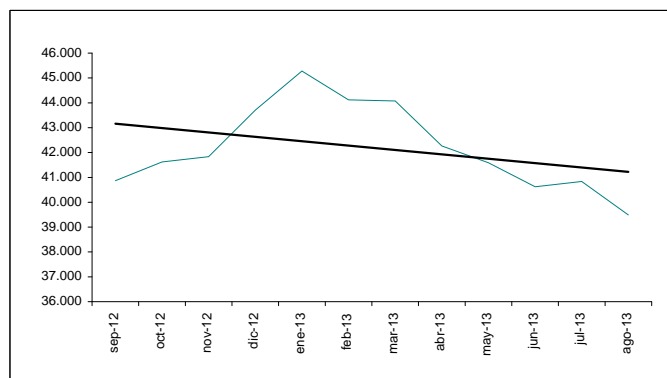
31-jul	40.837,9		
30-ago	39.492,4	↓	-3,29%



Fecha	Valor	% Var
28-sep-12	40.867,0	
31-oct-12	41.620,0	1,8%
30-nov-12	41.833,5	0,5%
31-dic-12	43.705,8	4,5%
31-ene-13	45.278,1	3,6%
28-feb-13	44.121,0	-2,6%
27-mar-13	44.077,1	-0,1%
30-abr-13	42.263,5	-4,1%
31-may-13	41.588,3	-1,6%
28-jun-13	40.623,3	-2,3%
31-jul-13	40.837,9	0,5%
30-ago-13	39.492,4	-3,3%

NOTA: Valores registrados el último día de negociación durante el mes

MÁXIMO	45.278,1	31-ene
MÍNIMO	39.492,4	30-ago




% Var. últimos doce meses	28-sep-12	40.867,0		
	30-ago-13	39.492,4	↓	-3,36%
% Var. en relación ene-12	02-ene-13	44.304,2		
	30-ago-13	39.492,4	↓	-10,86%

IPSA (Chile)

El Índice de Precios Selectivo de Acciones agrupa las 40 empresas con mayor presencia bursátil, seleccionada con una periodicidad anual. Este es un indicador de rentabilidad mide las variaciones de los precios de las empresas que lo conforman.

Día	Valor	Día	Valor
01-ago	3.830,6	20-ago	3.687,2
02-ago	3.820,5	21-ago	3.620,7
05-ago	3.778,9	22-ago	3.616,2
06-ago	3.711,0	23-ago	3.660,2
07-ago	3.666,2	26-ago	3.641,2
08-ago	3.740,6	27-ago	3.558,2
09-ago	3.779,0	28-ago	3.537,8
12-ago	3.785,0	29-ago	3.554,5
13-ago	3.775,2	30-ago	3.628,7
14-ago	3.759,4		
16-ago	3.730,4		
19-ago	3.702,9		

Fuente: <http://www.bolsadesantiago.com/>

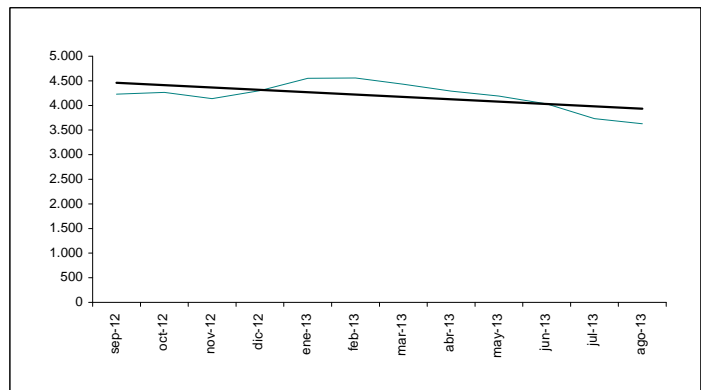
31-jul 3.732,5
30-ago 3.628,7  -2,78%




Fecha	Valor	% Var
28-sep-12	4.230,4	
31-oct-12	4.266,4	0,8%
30-nov-12	4.140,0	-3,0%
28-dic-12	4.301,4	3,9%
31-ene-13	4.552,4	5,8%
28-feb-13	4.558,5	0,1%
28-mar-13	4.432,1	-2,8%
30-abr-13	4.292,1	-3,2%
31-may-13	4.191,3	-2,4%
28-jun-13	4.029,7	-3,9%
31-jul-13	3.732,5	-7,4%
30-ago-13	3.628,7	-2,8%

NOTA: Valores registrados el último día de negociación durante el mes

MÁXIMO 4558,5 28-feb
MÍNIMO 3628,7 30-ago



% Var. últimos 12 meses 28-sep-12 4.230,4
30-ago-13 3.628,7  -14,22%


% Var. en relación ene-12 02-ene-13 4.349,1
30-ago-13 3.628,7  -16,56%

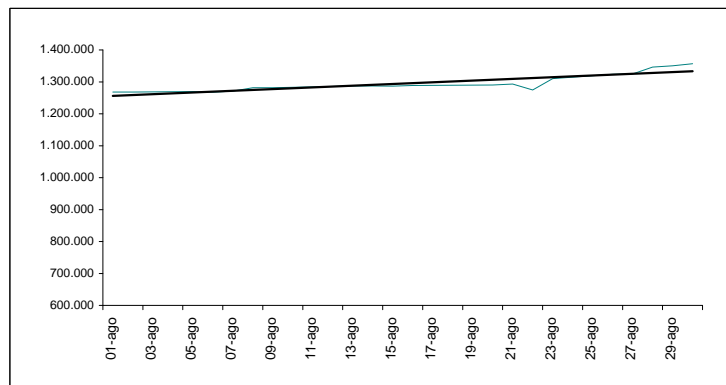
IBC (Venezuela)

El Índice Bursátil Caracas (IBC) comprende una muestra de 18 títulos escogidos sin discriminar el tipo de actividad de las empresas a los cuales pertenecen.

Día	Valor	Día	Valor
01-ago	1.267.972	20-ago	1.290.066
02-ago	1.267.972	21-ago	1.293.083
05-ago	1.269.700	22-ago	1.274.887
06-ago	1.267.655	23-ago	1.310.159
07-ago	1.271.245	26-ago	1.323.590
08-ago	1.281.608	27-ago	1.324.585
09-ago	1.281.608	28-ago	1.346.258
12-ago	1.285.730	29-ago	1.350.457
13-ago	1.287.201	30-ago	1.356.718
14-ago	1.287.286		
15-ago	1.286.621		
16-ago	1.288.666		

Fuente: <http://www.bolsadecaracas.com>

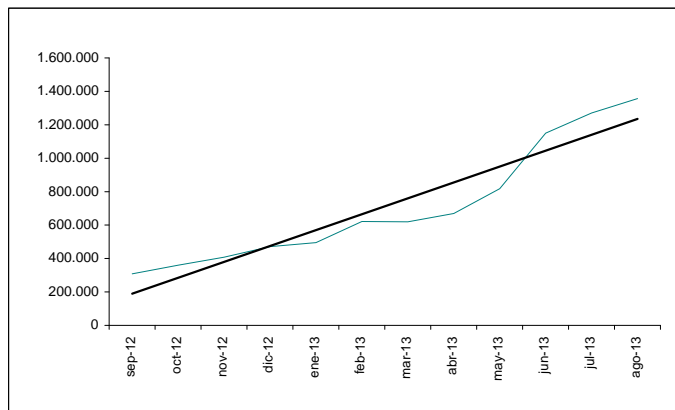
31-jul 1.270.265,5
30-ago 1.356.717,9  6,81%



Fecha	Valor	% Var
28-sep-12	308.082,6	
31-oct-12	360.114,1	16,9%
30-nov-12	407.593,0	13,2%
28-dic-12	471.437,1	15,7%
31-ene-13	494.771,5	4,9%
28-feb-13	621.336,2	25,6%
27-mar-13	619.867,8	-0,2%
30-abr-13	668.857,0	7,9%
31-may-13	817.419,4	22,2%
28-jun-13	1.150.134,6	40,7%
31-jul-13	1.270.265,5	10,4%
30-ago-13	1.356.717,9	6,8%

NOTA: Valores registrados el último día de negociación durante el mes

MÁXIMO 1.356.717,9 30-ago
MÍNIMO 308.082,6 28-sep



% Var. últimos 12 meses 28-sep-12 308.082,6 30-ago-13 1.356.717,9 ↑ 340,37%

% Var. en relación ene-12 02-ene-13 471.444,5 30-ago-13 1.356.717,9 ↑ 187,78%

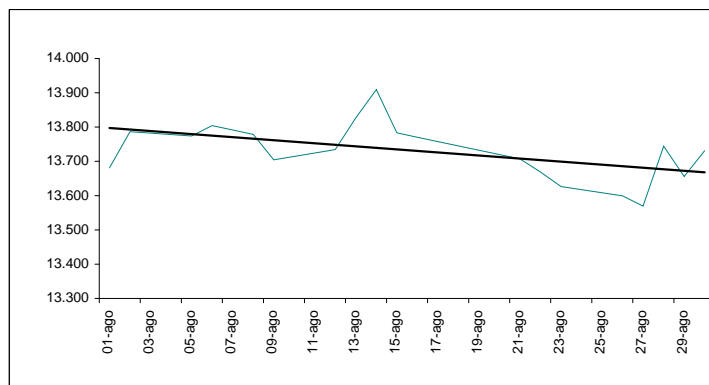
IGBC (Colombia)

El Índice de la Bolsa de Valores de Colombia (IGBC) refleja el comportamiento promedio de los precios de las acciones en el mercado. Para su composición se buscaron las acciones más representativas en función de su rotación y frecuencia, de esta forma el número de acciones que compone la canasta será variable y se calculará cada trimestre.

Día	Valor	Día	Valor
01-ago	13.681,0	21-ago	13.707,1
02-ago	13.786,6	22-ago	13.669,1
05-ago	13.773,8	23-ago	13.626,5
06-ago	13.804,5	26-ago	13.599,5
08-ago	13.778,7	27-ago	13.569,6
09-ago	13.704,2	28-ago	13.744,1
12-ago	13.734,3	29-ago	13.656,1
13-ago	13.827,3	30-ago	13.731,2
14-ago	13.909,6		
15-ago	13.783,3		
16-ago	13.770,3		
20-ago	13.719,7		

Fuente: <http://www.bvc.com.co>

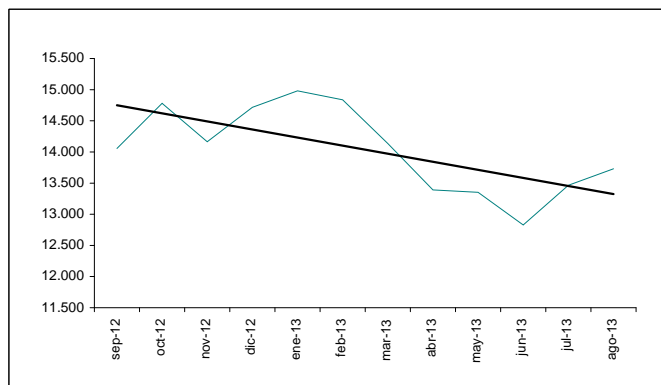
31-jul 13.465,3 ↑ 1,97%
30-ago 13.731,2



Fecha	Valor	% Var
28-sep-12	14.056,6	
31-oct-12	14.781,2	5,2%
30-nov-12	14.165,0	-4,2%
28-dic-12	14.715,8	3,9%
31-ene-13	14.981,6	1,8%
28-feb-13	14.838,1	-1,0%
27-mar-13	14.135,4	-4,7%
30-abr-13	13.390,3	-5,3%
31-may-13	13.352,0	-0,3%
28-jun-13	12.828,5	-3,9%
31-jul-13	13.465,3	5,0%
30-ago-13	13.731,2	2,0%

NOTA: Valores registrados el último día de negociación durante el mes

MÁXIMO 14.981,6 31-ene
MÍNIMO 12.828,5 28-jun



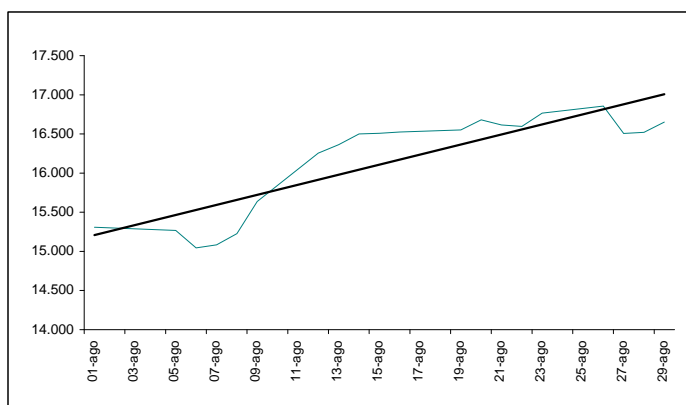
% Var. últimos 12 meses 28-sep-12 14.056,6 30-ago-13 13.731,2 ↓ -2,31%

% Var. en relación ene-12 02-ene-13 14.715,7 30-ago-13 13.731,2 ↓ -6,69%


IGVL (Perú)

El IGVL refleja la tendencia promedio de las cotizaciones de las principales acciones inscritas en Bolsa, en función de una cartera seleccionada, que actualmente representa a las 38 acciones más negociadas del mercado. Su cálculo considera las variaciones de precios y los dividendos o acciones liberadas repartidas, así como la suscripción de acciones.

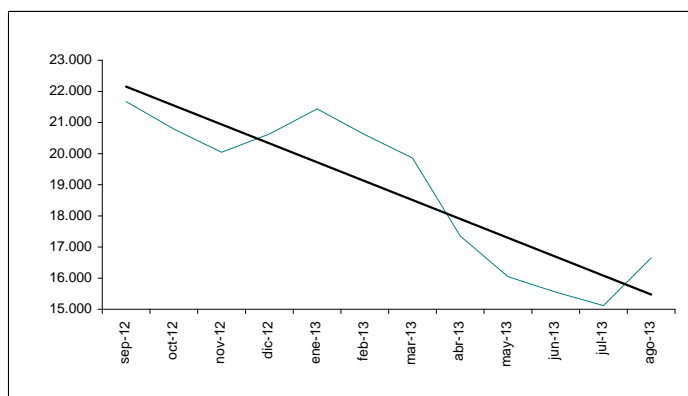
Día	Valor	Día	Valor
01-ago	15.308,8	19-ago	16.550,8
02-ago	15.298,0	20-ago	16.681,0
05-ago	15.267,9	21-ago	16.615,3
06-ago	15.045,4	22-ago	16.596,2
07-ago	15.082,6	23-ago	16.765,4
08-ago	15.226,9	26-ago	16.855,6
09-ago	15.638,4	27-ago	16.506,6
12-ago	16.255,6	28-ago	16.521,6
13-ago	16.362,3	29-ago	16.652,2
14-ago	16.500,9		
15-ago	16.509,3		
16-ago	16.525,5		



Fuente: <http://www.bvl.com.pe>


31-jul 15.118,5  10,14%
29-ago 16.652,2


Fecha	Valor	% Var
28-sep-12	21.674,8	
31-oct-12	20.789,4	-4,1%
30-nov-12	20.044,6	-3,6%
31-dic-12	20.629,4	2,9%
31-ene-13	21.435,3	3,9%
28-feb-13	20.611,7	-3,8%
27-mar-13	19.859,0	-3,7%
30-abr-13	17.352,9	-12,6%
31-may-13	16.049,7	-7,5%
28-jun-13	15.549,6	-3,1%
31-jul-13	15.118,5	-2,8%
29-ago-13	16.652,2	10,1%



NOTA: Valores registrados el último día de negociación durante el mes

MÁXIMO 21.674,8 28-sep
MÍNIMO 15.118,5 31-jul

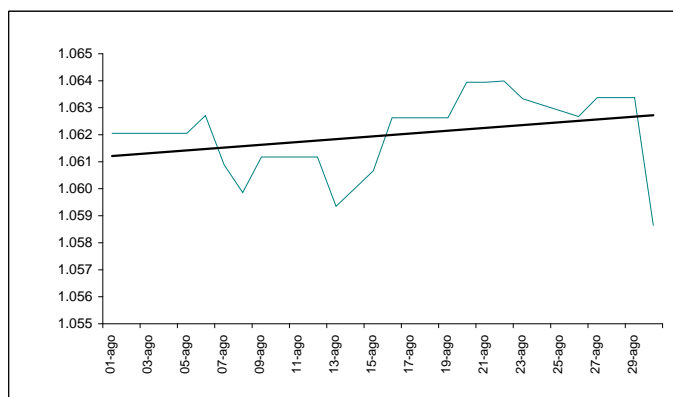
% Var. últimos 12 meses 28-sep-12 21.674,8  -23,17%
29-ago-13 16.652,2

% Var. en relación ene-12 02-ene-13 21.016,0  -20,76%
29-ago-13 16.652,2


ECUINDEX (Ecuador)

El ECUINDEX es un índice de precios cuya canasta está conformada por las 10 empresas más representativas del mercado, ponderadas por su liquidez, presencia bursátil y capitalización bursátil.

Día	Valor	Día	Valor
01-ago	1062,1	19-ago	1062,6
02-ago	1062,1	20-ago	1063,9
05-ago	1062,1	21-ago	1063,9
06-ago	1062,7	22-ago	1064,0
07-ago	1060,9	23-ago	1063,3
08-ago	1059,9	26-ago	1062,7
09-ago	1061,2	27-ago	1063,4
12-ago	1061,2	28-ago	1063,4
13-ago	1059,4	29-ago	1063,4
14-ago	1060,0	30-ago	1058,6
15-ago	1060,7		
16-ago	1062,6		



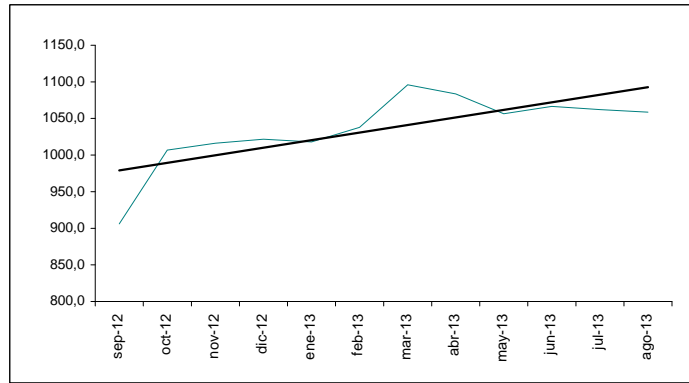
Fuente: <http://www.bolsadequito.com>

31-jul 1062,1  -0,32%
30-ago 1058,6

Fecha	Valor	% Var
28-sep-12	906,1	
31-oct-12	1006,8	11,1%
30-nov-12	1016,1	0,9%
28-dic-12	1021,8	0,6%
31-ene-13	1018,0	-0,4%
28-feb-13	1037,9	2,0%
28-mar-13	1096,0	5,6%
30-abr-13	1083,6	-1,1%
31-may-13	1056,4	-2,5%
28-jun-13	1066,5	1,0%
31-jul-13	1062,1	-0,4%
30-ago-13	1058,6	-0,3%

NOTA: Valores registrados el último día de negociación durante el mes

MÁXIMO 1096,0 28-mar
MÍNIMO 906,1 28-sep



% Var. últimos 12 meses 28-sep-12 906,1 30-ago-13 1058,6 ↑ 16,84%

% Var. en relación ene-12 02-ene-13 1021,8 30-ago-13 1058,6 ↑ 3,61%

NASDAQ COMPOSITE (EE.UU.)

Este indicador se encuentra conformado por 5000 empresas del sector industrial, seguros y financiero (domesticas y extranjeras) ponderadas de acuerdo a su representatividad en el mercado midiendo las cotizaciones de las acciones ordinarias en este mercado.

Día	Valor	Día	Valor
01-ago	3.675,7	19-ago	3.589,1
02-ago	3.689,6	20-ago	3.613,6
05-ago	3.693,0	21-ago	3.599,8
06-ago	3.665,8	22-ago	3.638,7
07-ago	3.654,0	23-ago	3.657,8
08-ago	3.669,1	26-ago	3.657,6
09-ago	3.660,1	27-ago	3.578,5
12-ago	3.670,0	28-ago	3.593,3
13-ago	3.684,4	29-ago	3.620,3
14-ago	3.669,3	30-ago	3.589,9
15-ago	3.606,1		
16-ago	3.602,8		

Fuente: <http://www.nasdaq.com/>

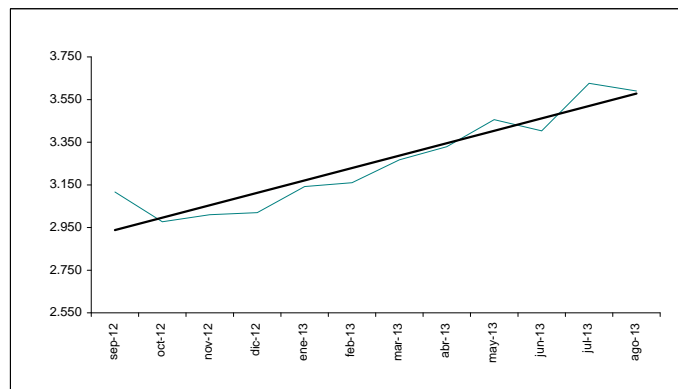
31-jul 3.626,4
30-ago 3.589,9 ↓ -1,01%



Fecha	Valor	% Var
28-sep-12	3.116,2	
31-oct-12	2.977,2	-4,5%
30-nov-12	3.010,2	1,1%
31-dic-12	3.019,5	0,3%
31-ene-13	3.142,1	4,1%
28-feb-13	3.160,2	0,6%
28-mar-13	3.267,5	3,4%
30-abr-13	3.328,8	1,9%
31-may-13	3.455,9	3,8%
28-jun-13	3.403,3	-1,5%
31-jul-13	3.626,4	6,6%
30-ago-13	3.589,9	-1,0%

NOTA: Valores registrados el último día de negociación durante el mes

MÁXIMO 3.626,4 31-jul
MÍNIMO 2.977,2 31-oct



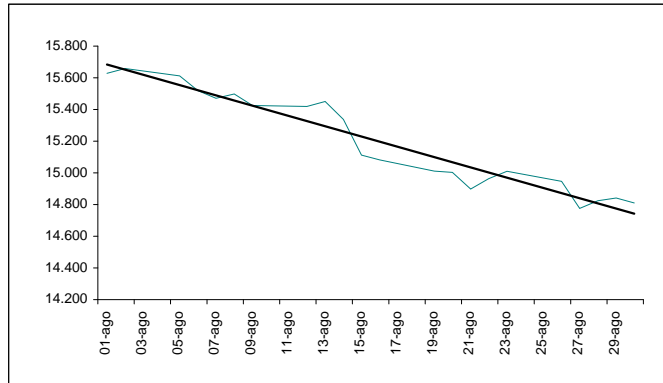
% Var. últimos doce meses 28-sep-12 3.116,2 30-ago-13 3.589,9 ↑ 15,20%

% Var. en relación ene-12 02-ene-13 3.112,3 30-ago-13 3.589,9 ↑ 15,35%

Dow Jones Industrial Average (EE.UU.)

Este índice muestra el comportamiento de las cotizaciones de las 30 compañías más importantes de este país. En la actualidad, es el indicador más importante del mercado estadounidense.

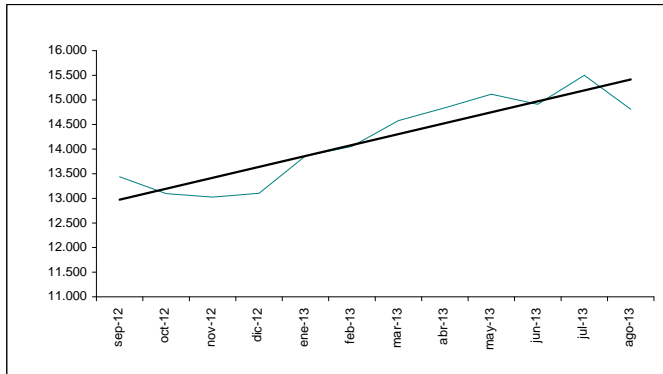
Día	Valor	Día	Valor
01-ago	15.628,0	19-ago	15.010,7
02-ago	15.658,4	20-ago	15.003,0
05-ago	15.612,1	21-ago	14.897,6
06-ago	15.518,7	22-ago	14.963,7
07-ago	15.470,7	23-ago	15.010,5
08-ago	15.498,3	26-ago	14.946,5
09-ago	15.425,5	27-ago	14.776,1
12-ago	15.419,7	28-ago	14.824,5
13-ago	15.451,0	29-ago	14.841,0
14-ago	15.337,7	30-ago	14.810,3
15-ago	15.112,2		
16-ago	15.081,5		



Fuente: <http://djindexes.com/>

31-jul 15.499,5
 30-ago 14.810,3 ↑ -4,45%

Fecha	Valor	% Var
28-sep-12	13.437,1	
31-oct-12	13.096,5	-2,5%
30-nov-12	13.025,6	-0,5%
31-dic-12	13.104,1	0,6%
31-ene-13	13.860,6	5,8%
28-feb-13	14.054,5	1,4%
28-mar-13	14.578,5	3,7%
30-abr-13	14.839,8	1,8%
31-may-13	15.115,6	1,9%
28-jun-13	14.909,6	-1,4%
31-jul-13	15.499,5	4,0%
30-ago-13	14.810,3	-4,4%



NOTA: Valores registrados el último día de negociación durante el mes

MÁXIMO 15.499,5 31-jul
 MÍNIMO 13.025,6 30-nov

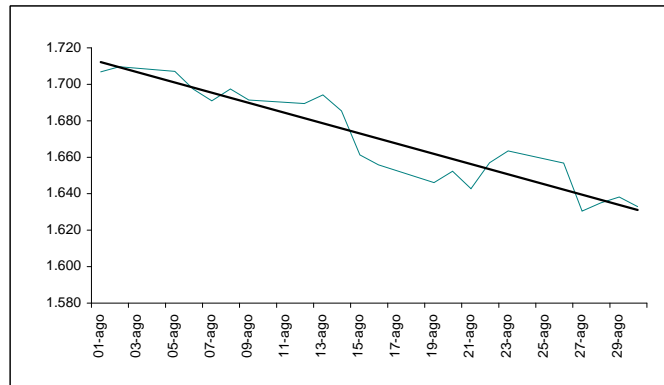
% Var. últimos 12 meses 28-sep-12 13.437,1 ↑ 10,22%
 30-ago-13 14.810,3

% Var. en relación ene-12 02-ene-13 13.412,6 ↑ 10,42%
 30-ago-13 14.810,3

S&P 500 (EE.UU.)

Es un índice conformado por 500 empresas seleccionadas de manera representativa en las industrias líderes. A través de este indicador los inversionistas miden el rendimiento del mercado de capitalización de las acciones de EE UU.

Día	Valor	Día	Valor
01-ago	1.706,9	19-ago	1.646,1
02-ago	1.709,7	20-ago	1.652,4
05-ago	1.707,1	21-ago	1.642,8
06-ago	1.697,4	22-ago	1.657,0
07-ago	1.690,9	23-ago	1.663,5
08-ago	1.697,5	26-ago	1.656,8
09-ago	1.691,4	27-ago	1.630,5
12-ago	1.689,5	28-ago	1.635,0
13-ago	1.694,2	29-ago	1.638,2
14-ago	1.685,4	30-ago	1.633,0
15-ago	1.661,3		
16-ago	1.655,8		



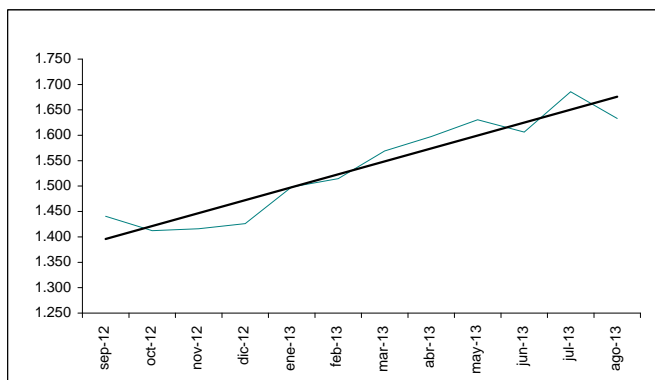
Fuente: <http://www.standardandpoors.com/>


31-jul 1.685,7
 30-ago 1.633,0 ↓ -3,13%


Fecha	Valor	% Var
28-sep-12	1.440,7	
31-oct-12	1.412,2	-2,0%
30-nov-12	1.416,2	0,3%
31-dic-12	1.426,2	0,7%
31-ene-13	1.498,1	5,0%
28-feb-13	1.514,7	1,1%
28-mar-13	1.569,2	3,6%
30-abr-13	1.597,6	1,8%
31-may-13	1.630,7	2,1%
28-jun-13	1.606,3	-1,5%
31-jul-13	1.685,7	4,9%
30-ago-13	1.633,0	-3,1%

NOTA: Valores registrados el último día de negociación durante el mes

MÁXIMO 1.685,7 31-jul
MÍNIMO 1.412,2 31-oct



% Var. últimos 12 meses 28-sep-12 1.440,7 30-ago-13 1.633,0  13,35%


% Var. en relación ene-12 02-ene-13 1.462,4 30-ago-13 1.633,0  11,66%

IBEX 35 (España)

Este indicador se encuentra conformado por las 35 empresas más representativas que cotizan en el mercado de Bolsas Españolas. El índice toma en cuenta la importancia relativa de cada una de ellas por medio de una ponderación de las capitalizaciones bursátiles.

Día	Valor	Día	Valor
01-ago	8.540,2	19-ago	8.657,1
02-ago	8.574,0	20-ago	8.502,4
05-ago	8.560,8	21-ago	8.461,8
06-ago	8.529,5	22-ago	8.629,7
07-ago	8.574,1	23-ago	8.686,8
08-ago	8.671,8	26-ago	8.649,9
09-ago	8.735,5	27-ago	8.394,0
12-ago	8.717,7	28-ago	8.398,1
13-ago	8.758,5	29-ago	8.432,1
14-ago	8.789,3	30-ago	8.290,5
15-ago	8.737,6		
16-ago	8.821,3		

Fuente: <http://www.bolsamadrid.es/esp/portada.htm>

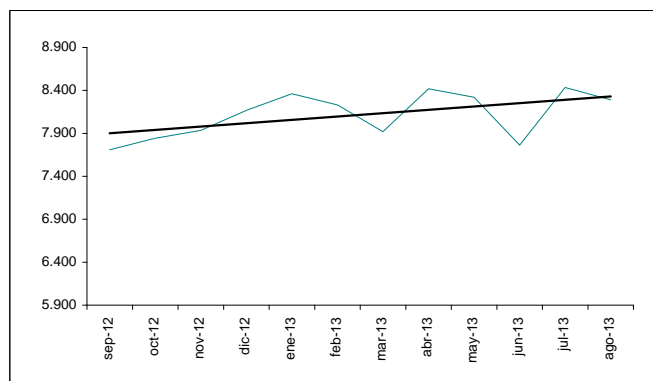
31-jul 8.433,4  -1,69%
30-ago 8.290,5





Fecha	Valor	% Var
28-sep-12	7.708,5	
31-oct-12	7.842,9	1,7%
30-nov-12	7.934,6	1,2%
31-dic-12	8.167,5	2,9%
31-ene-13	8.362,3	2,4%
28-feb-13	8.230,3	-1,6%
28-mar-13	7.920,0	-3,8%
30-abr-13	8.419,0	6,3%
31-may-13	8.320,6	-1,2%
28-jun-13	7.762,7	-6,7%
31-jul-13	8.433,4	8,6%
30-ago-13	8.290,5	-1,7%

NOTA: Valores registrados el último día de negociación durante el mes

MÁXIMO 8.433,4 31-jul
MÍNIMO 7.708,5 28-sep



% Var. últimos doce meses 28-sep-12 7.708,5 30-ago-13 8.290,5  7,55%


% Var. en relación ene-12 02-ene-13 8.447,6 30-ago-13 8.290,5  -1,86%

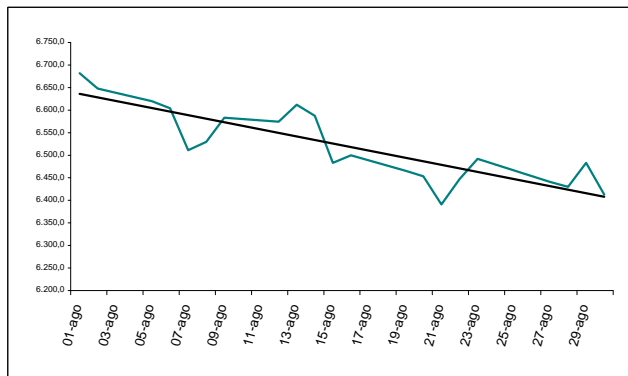
FTSE 100 (Inglaterra)

Este indicador se forma a partir de una muestra de las 100 principales empresas que cotizan en la bolsa de Londres. Las empresas que conforman el índice suelen representar el 70% de la capitalización bursátil del mercado.

Día	Valor	Día	Valor
01-ago	6.682,0	19-ago	6.465,7
02-ago	6.647,9	20-ago	6.453,5
05-ago	6.619,6	21-ago	6.390,8
06-ago	6.604,2	22-ago	6.446,9
07-ago	6.511,2	23-ago	6.492,1
08-ago	6.529,7	27-ago	6.441,0
09-ago	6.583,4	28-ago	6.430,1
12-ago	6.574,3	29-ago	6.483,0
13-ago	6.611,9	30-ago	6.412,9
14-ago	6.587,4		
15-ago	6.483,3		
16-ago	6.500,0		

Fuente: <http://www.londonstockexchange.com/>


31-jul 6.621,1
30-ago 6.412,9  -3,14%




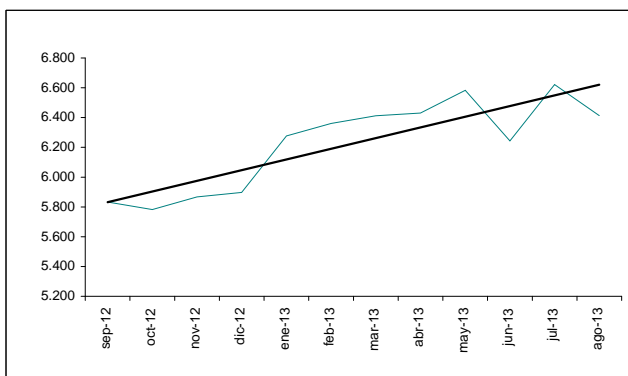
Fecha	Valor	% Var
28-sep-12	5.832,5	
31-oct-12	5.782,7	-0,9%
30-nov-12	5.866,8	1,5%
31-dic-12	5.897,8	0,5%
31-ene-13	6.276,9	6,4%
28-feb-13	6.360,8	1,3%
28-mar-13	6.411,7	0,8%
30-abr-13	6.430,1	0,3%
31-may-13	6.583,1	2,4%
28-jun-13	6.243,4	-5,2%
31-jul-13	6.621,1	6,0%
30-ago-13	6.412,9	-3,1%

NOTA: Valores registrados el último día de negociación durante el mes

MÁXIMO 6.621,1 31-jul
MÍNIMO 5.782,7 31-oct

% Var. últimos 12 meses 28-sep-12 5.832,5
30-ago-13 6.412,9  9,95%

% Var. en relación ene-12 02-ene-13 6.027,4
30-ago-13 6.412,9  6,40%




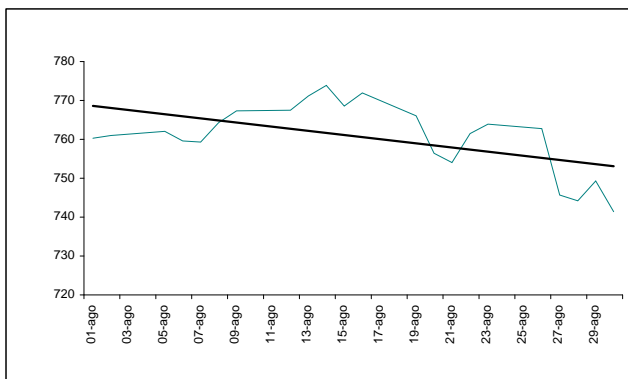
EURONEXT 100 (Europa)

Este indicador se encuentra conformado por las 100 empresas más grandes y líquidas que cotizan en Euronext, las cuales se ponderan de acuerdo a la capitalización bursátil otorgada por el mercado.

Día	Valor	Día	Valor
01-ago	760,3	19-ago	766,0
02-ago	761,0	20-ago	756,4
05-ago	762,0	21-ago	754,0
06-ago	759,6	22-ago	761,5
07-ago	759,3	23-ago	763,9
08-ago	764,3	26-ago	762,7
09-ago	767,3	27-ago	745,7
12-ago	767,5	28-ago	744,2
13-ago	771,2	29-ago	749,3
14-ago	773,9	30-ago	741,4
15-ago	768,6		
16-ago	771,9		

Fuente: <http://www.euronext.com/>

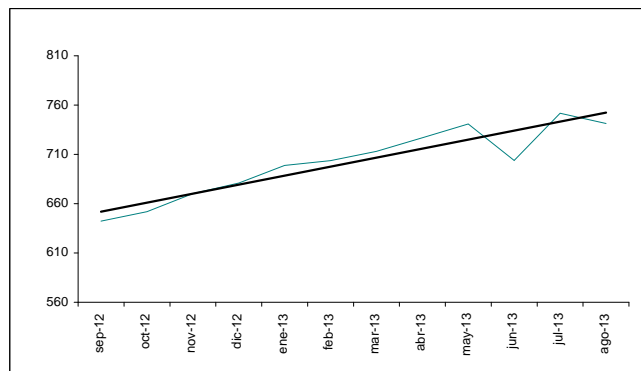
31-jul 751,7
30-ago 741,4  -1,37%



Fecha	Valor	% Var
28-sep-12	642,4	
31-oct-12	651,9	1,5%
30-nov-12	670,3	2,8%
31-dic-12	680,9	1,6%
31-ene-13	698,7	2,6%
28-feb-13	703,6	0,7%
28-mar-13	713,1	1,3%
30-abr-13	726,8	1,9%
31-may-13	740,8	1,9%
28-jun-13	703,8	-5,0%
31-jul-13	751,7	6,8%
30-ago-13	741,4	-1,4%

NOTA: Valores registrados el último día de negociación durante el mes

MÁXIMO 751,7 31-jul
MÍNIMO 642,4 28-sep



% Var. últimos 12 meses 28-sep-12 642,4 30-ago-13 741,4 ↑ 15,42%

% Var. en relación ene-12 02-ene-13 696,2 30-ago-13 741,4 ↑ 6,50%

HANG SENG (China)

Es un índice conformado por 34 compañías que cotizan en la Bolsa de Valores de Hong Kong de acuerdo a la capitalización bursátil (Ponderada). Para poder estar dentro del índice se debe estar dentro del 90% de empresas con mayor capitalización y volumen, además de haber cotizado por más de 24 meses.

Día	Valor	Día	Valor
01-ago	22.088,8	20-ago	21.970,3
02-ago	22.191,0	21-ago	21.817,7
05-ago	22.222,0	22-ago	21.895,4
06-ago	21.923,7	23-ago	21.863,5
07-ago	21.588,8	26-ago	22.005,3
08-ago	21.655,9	27-ago	21.874,8
09-ago	21.807,6	28-ago	21.524,7
12-ago	22.271,3	29-ago	21.704,8
13-ago	22.541,1	30-ago	21.731,4
15-ago	22.539,3		
16-ago	22.517,8		
19-ago	22.463,7		

Fuente: <http://www.hkex.com.hk/>

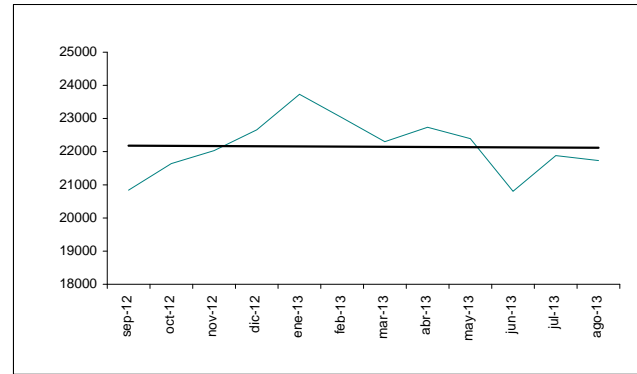
31-jul 21.883,7
30-ago 21.731,4 ↓ -0,70%



Fecha	Valor	% Var
28-sep-12	20.840,4	
31-oct-12	21.641,8	3,8%
30-nov-12	22.030,4	1,8%
31-dic-12	22.656,9	2,8%
31-ene-13	23.729,5	4,7%
28-feb-13	23.020,3	-3,0%
28-mar-13	22.299,6	-3,1%
30-abr-13	22.737,0	2,0%
31-may-13	22.392,2	-1,5%
28-jun-13	20.803,3	-7,1%
31-jul-13	21.883,7	5,2%
30-ago-13	21.731,4	-0,7%

NOTA: Valores registrados el último día de negociación durante el mes

MÁXIMO 23.729,5 31-ene
MÍNIMO 20.803,3 28-jun



% Var. últimos doce meses 28-sep-12 20.840,4 30-ago-13 21.731,4 ↑ 4,28%

% Var. en relación ene-12 02-ene-13 23.312,0 30-ago-13 21.731,4 ↓ -6,78%

NIKKEI 225 (Japón)

Este es el indicador más importante de la Bolsa de Valores de Tokio. Se encuentra compuesto por los 225 valores más líquidos ponderados únicamente por precio y no por capitalización.

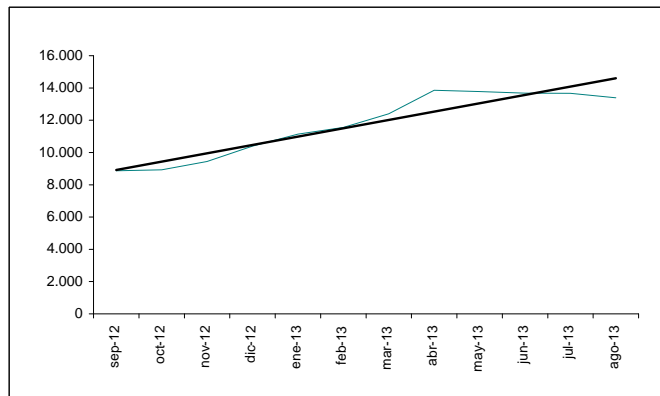
Día	Valor	Día	Valor
01-ago	14.005,8	19-ago	13.758,1
02-ago	14.466,2	20-ago	13.396,4
05-ago	14.258,0	21-ago	13.424,3
06-ago	14.401,1	22-ago	13.365,2
07-ago	13.824,9	23-ago	13.660,6
08-ago	13.605,6	26-ago	13.636,3
09-ago	13.615,2	27-ago	13.542,4
12-ago	13.519,4	28-ago	13.338,5
13-ago	13.867,0	29-ago	13.459,7
14-ago	14.050,2	30-ago	13.388,9
15-ago	13.752,9		
16-ago	13.650,1		



Fuente: <http://www.nni.nikkei.co.jp/CF/FR/MKJ/>

31-jul 13.668,3
 30-ago 13.388,9 ↓ -2,04%

Fecha	Valor	% Var
28-sep-12	8.870,2	
31-oct-12	8.928,3	0,7%
30-nov-12	9.446,0	5,8%
28-dic-12	10.395,2	10,0%
31-ene-13	11.138,7	7,2%
28-feb-13	11.559,4	3,8%
29-mar-13	12.397,9	7,3%
30-abr-13	13.860,9	11,8%
31-may-13	13.774,5	-0,6%
28-jun-13	13.677,3	-0,7%
31-jul-13	13.668,3	-0,1%
30-ago-13	13.388,9	-2,0%



NOTA: Valores registrados el último día de negociación durante el mes

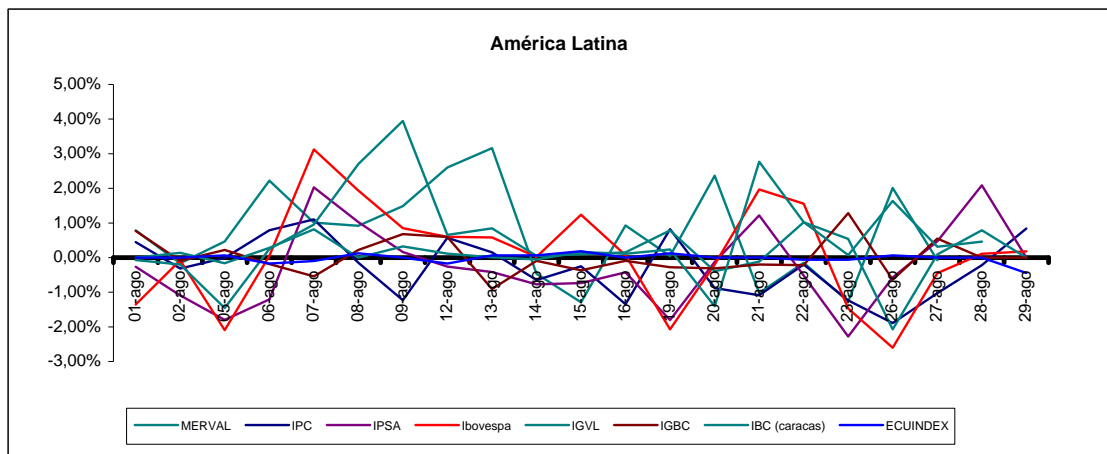
MÁXIMO 13.860,9 30-abr
 MÍNIMO 8.870,2 28-sep

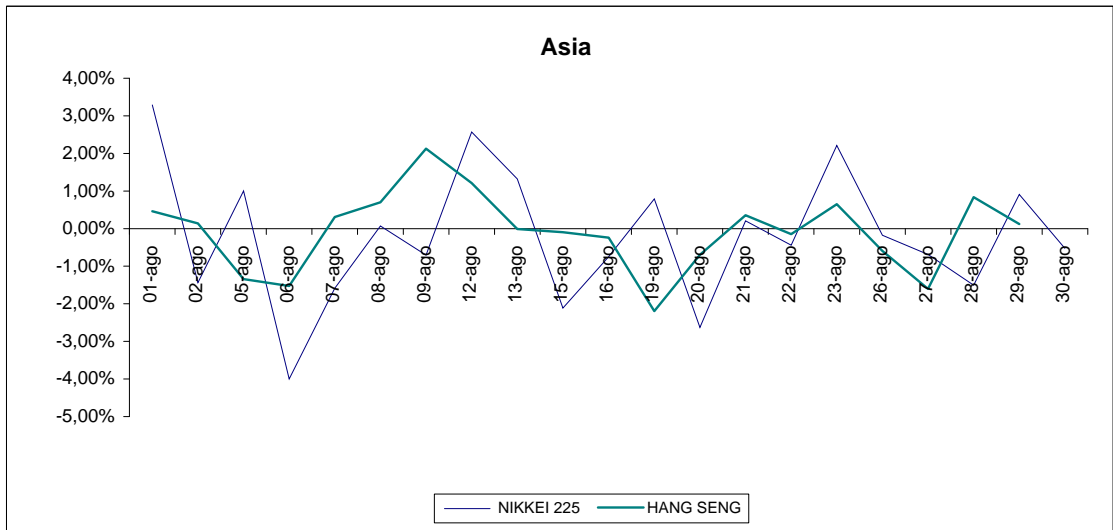
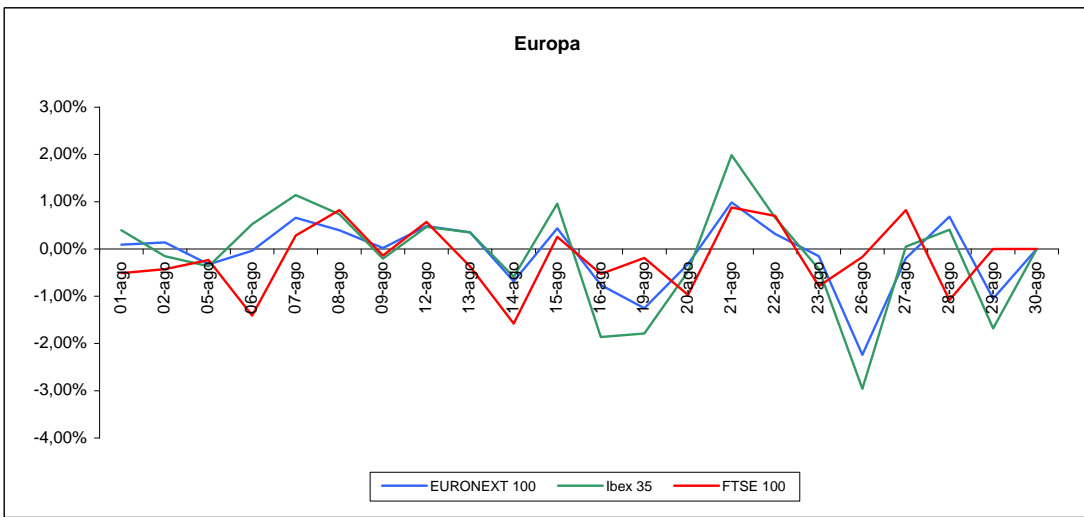
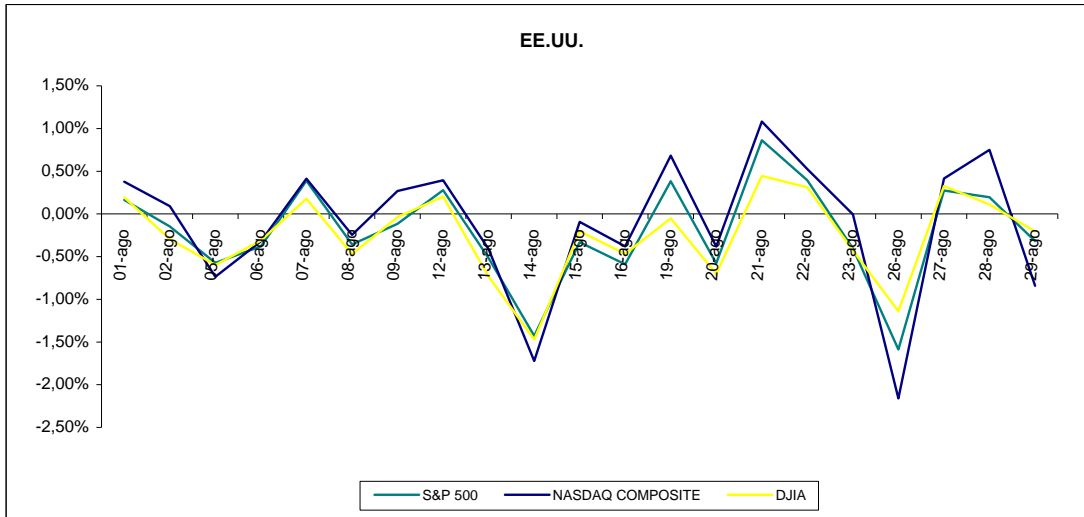
% Var. últimos 12 meses 28-sep-12 8.870,2 ↑ 50,94%
 30-ago-13 13.388,9

% Var. en relación ene-12 04-ene-13 10.688,1 ↑ 25,27%
 30-ago-13 13.388,9

GRÁFICOS MENSUALES

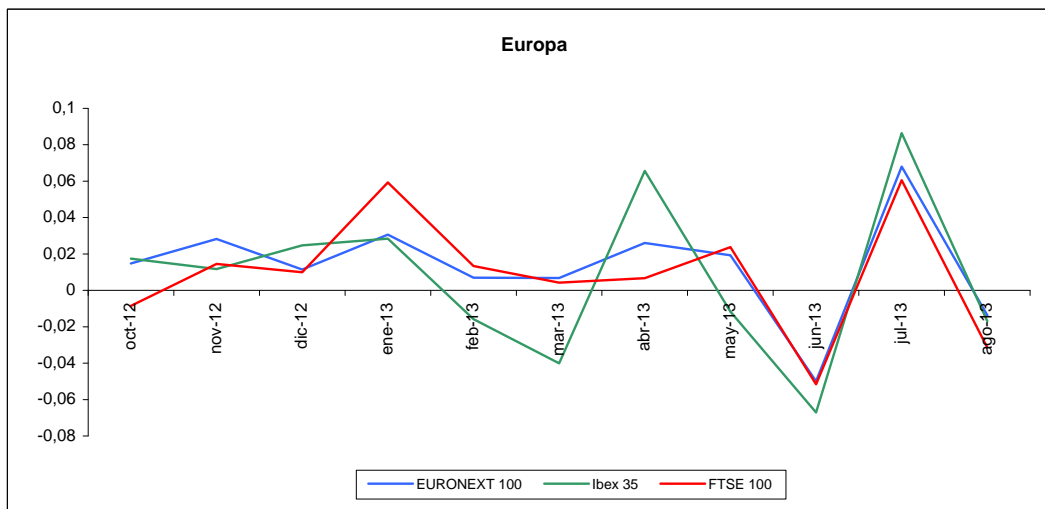
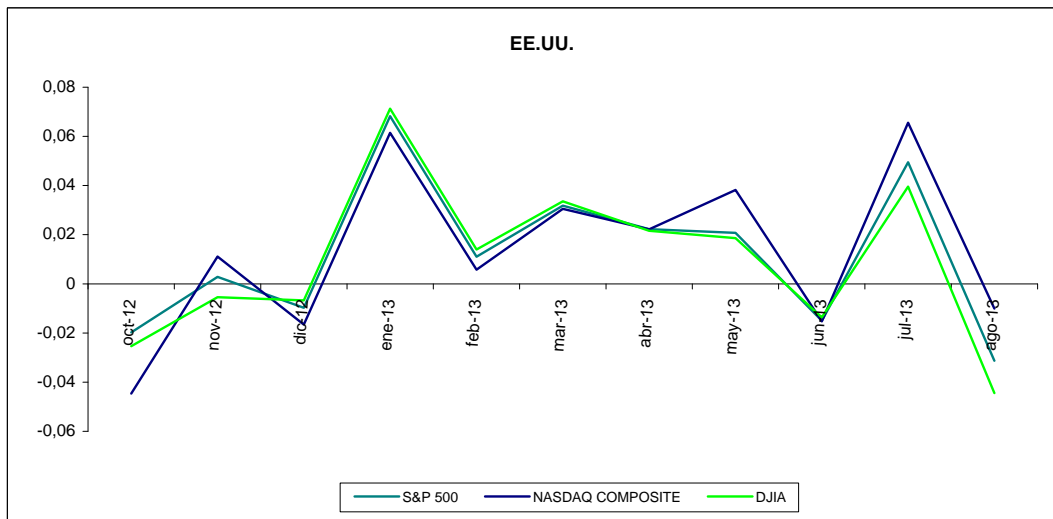
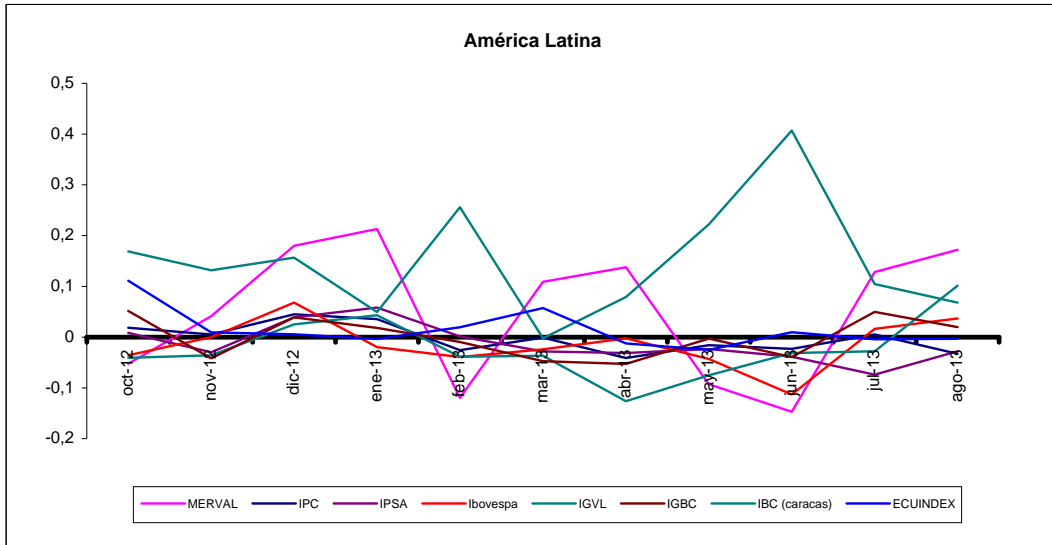
Los gráficos de la presente sección corresponden a las variaciones porcentuales diarias de cada uno de los índices

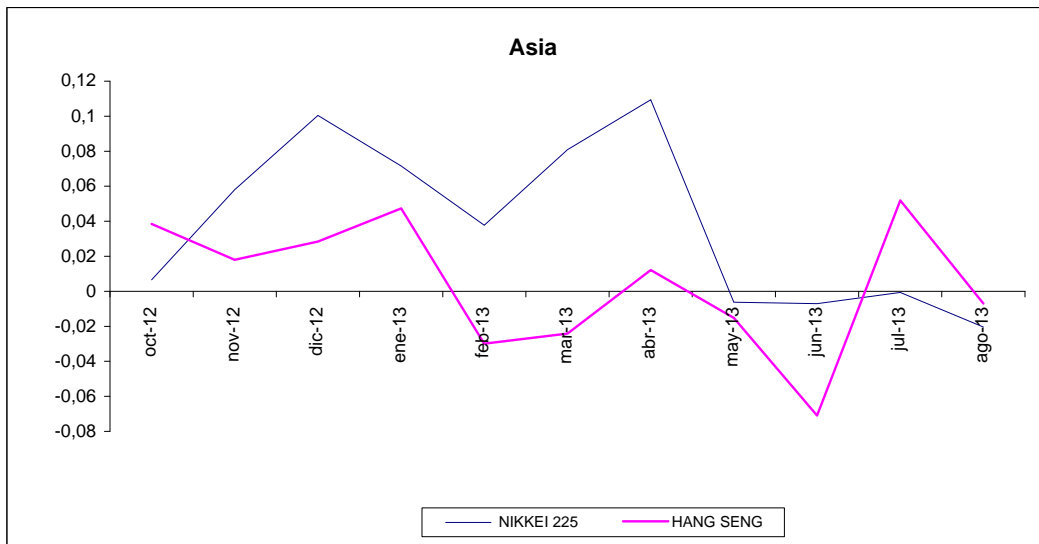




GRÁFICOS ANUALES

Los gráficos que se presentan a continuación muestran las variaciones porcentuales mesuales. Para la obtención de estas variaciones se toma el valor de cada índice del último día laborable del mes.





Para mayor información por favor comunicarse con:

Ing Bernardo Ortega	bernardoortega@bolsadequito.com
Ec. Gustavo Endara	gustavoendara@bolsadequito.com
Andrés Mogollón	andresmogollon@bolsadequito.com

©Copy Right

Derechos de autor de propiedad exclusiva de la BOLSA DE VALORES DE QUITO, de conformidad con lo dispuesto por la Ley de Propiedad Intelectual.