



## **ÍNDICES BURSÁTILES INTERNACIONALES**

BOLETÍN MENSUAL

septiembre 13

Departamento Técnico


[www.bolsadequito.com](http://www.bolsadequito.com)

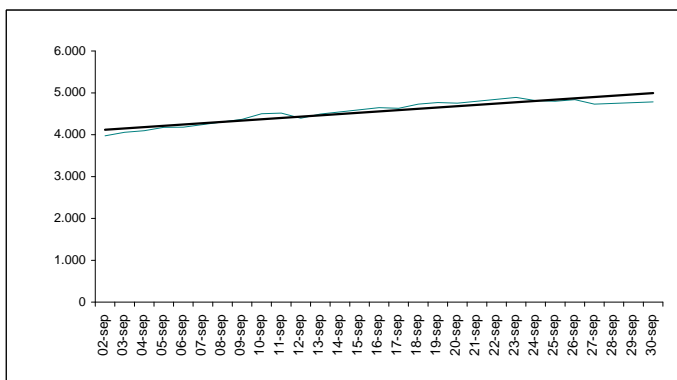
## MERVAL (Argentina)

Este índice se conforma a partir de un grupo de acciones seleccionadas de acuerdo a criterios de presencia en el mercado, cantidad de transacciones y valor de cotización en la Bolsa de Buenos Aires. El periodo de revisión de las empresas que participan de este índice es trimestral.

Día	Valor	Día	Valor
02-sep	3.974,5	18-sep	4.732,1
03-sep	4.056,4	19-sep	4.768,7
04-sep	4.094,9	20-sep	4.754,9
05-sep	4.175,8	23-sep	4.892,7
06-sep	4.181,6	24-sep	4.815,6
09-sep	4.368,4	25-sep	4.798,5
10-sep	4.502,0	26-sep	4.838,5
11-sep	4.516,7	27-sep	4.730,1
12-sep	4.394,8	30-sep	4.783,8
13-sep	4.494,9		
16-sep	4.647,5		
17-sep	4.631,9		

Fuente: <http://www.merval.sba.com.ar/>


30-ago 3.935,9  
 30-sep 4.783,8  21,54%




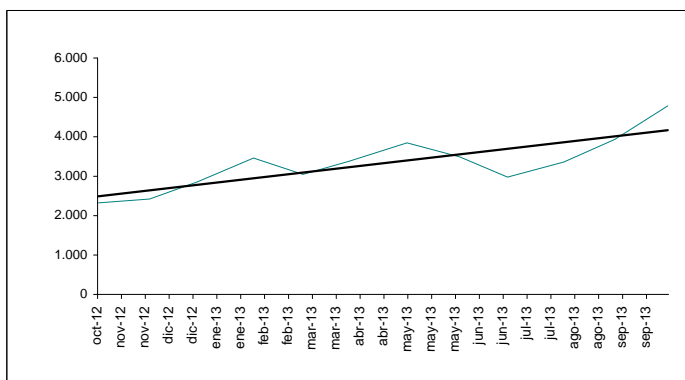
Fecha	Valor	% Var
31-oct-12	2.323,4	
30-nov-12	2.419,3	4,1%
28-dic-12	2.854,3	18,0%
30-ene-13	3.462,4	21,3%
28-feb-13	3.048,6	-12,0%
27-mar-13	3.380,8	10,9%
30-abr-13	3.845,9	13,8%
31-may-13	3.489,4	-9,3%
28-jun-13	2.976,3	-14,7%
31-jul-13	3.357,9	12,8%
30-ago-13	3.935,9	17,2%
30-sep-13	4.783,8	21,5%

NOTA: Valores registrados el último día de negociación durante el mes

MÁXIMO 4.783,8 30-sep  
 MÍNIMO 2.323,4 31-oct

% Var. últimos 12 meses 31-oct-12 2.323,4  
 30-sep-13 4.783,8  105,90%

% Var. en relación ene-13 02-ene-13 2.952,9  
 30-sep-13 4.783,8  62,00%




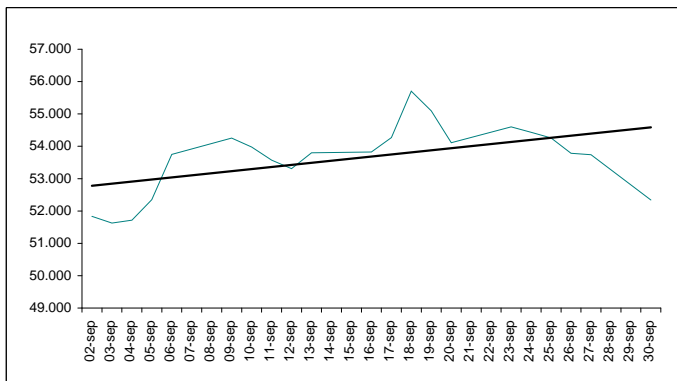
## IBOVESPA (Brasil)

Es el índice más significativo del mercado brasileño ya que refleja el comportamiento promedio de las principales acciones negociadas, ponderadas por su capitalización bursátil. El índice no solo refleja los cambios de precio sino también el impacto de la distribución de dividendos

Día	Valor	Día	Valor
02-sep	51.835,2	18-sep	55.702,9
03-sep	51.625,5	19-sep	55.095,7
04-sep	51.716,2	20-sep	54.110,0
05-sep	52.351,9	23-sep	54.602,4
06-sep	53.749,4	24-sep	54.431,1
09-sep	54.251,9	25-sep	54.261,1
10-sep	53.979,0	26-sep	53.783,0
11-sep	53.570,5	27-sep	53.738,9
12-sep	53.307,1	30-sep	52.338,2
13-sep	53.797,5		
16-sep	53.821,6		
17-sep	54.271,3		

Fuente: <http://www.bovespa.com.br/>

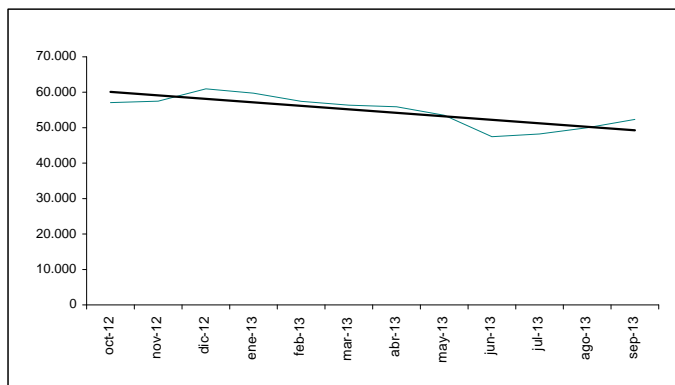
30-ago 50.011,0  
 30-sep 52.338,2  4,65%





Fecha	Valor	% Var
31-oct-12	57.068,2	
30-nov-12	57.474,6	0,7%
28-dic-12	60.952,1	6,1%
31-ene-13	59.761,5	-2,0%
28-feb-13	57.424,3	-3,9%
28-mar-13	56.352,1	-1,9%
30-abr-13	55.910,4	-0,8%
31-may-13	53.506,1	-4,3%
28-jun-13	47.457,1	-11,3%
31-jul-13	48.234,5	1,6%
30-ago-13	50.011,0	3,7%
30-sep-13	52.338,2	4,7%

NOTA: Valores registrados el último día de negociación durante el mes

MÁXIMO 60.952,1 28-dic  
MÍNIMO 47.457,1 28-jun



% Var. últimos 12 meses 31-oct-12 57.068,2  
30-sep-13 52.338,2  -8,29%


% Var. en relación ene-12 02-ene-13 62.550,1  
30-sep-13 52.338,2  -16,33%

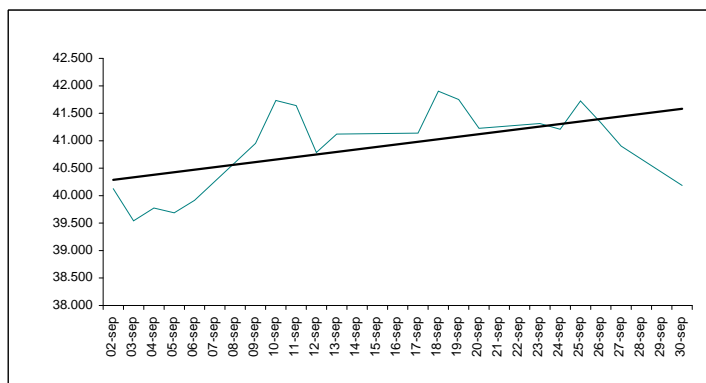
## IPC (México)

El IPC refleja el rendimiento del mercado accionario de acuerdo a las variaciones de precios de un grupo de acciones representativas y ponderadas de acuerdo a la presencia en el mercado y a la capitalización bursátil.

Día	Valor	Día	Valor
02-sep	40.129,0	19-sep	41.752,3
03-sep	39.541,5	20-sep	41.226,0
04-sep	39.773,5	23-sep	41.314,7
05-sep	39.686,5	24-sep	41.210,0
06-sep	39.915,1	25-sep	41.724,0
09-sep	40.953,9	26-sep	41.327,6
10-sep	41.733,0	27-sep	40.903,7
11-sep	41.640,5	30-sep	40.185,2
12-sep	40.785,7		
13-sep	41.122,5		
17-sep	41.137,7		
18-sep	41.902,2		

Fuente: <http://www.bmv.com.mx/>

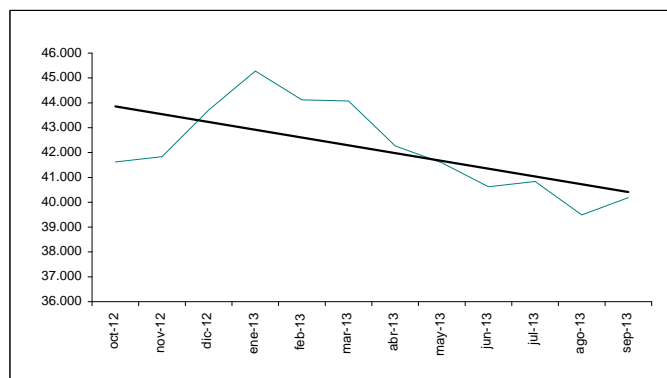
30-ago 39.492,4  1,75%  
30-sep 40.185,2





Fecha	Valor	% Var
31-oct-12	41.620,0	
30-nov-12	41.833,5	0,5%
31-dic-12	43.705,8	4,5%
31-ene-13	45.278,1	3,6%
28-feb-13	44.121,0	-2,6%
27-mar-13	44.077,1	-0,1%
30-abr-13	42.263,5	-4,1%
31-may-13	41.588,3	-1,6%
28-jun-13	40.623,3	-2,3%
31-jul-13	40.837,9	0,5%
30-ago-13	39.492,4	-3,3%
30-sep-13	40.185,2	1,8%

NOTA: Valores registrados el último día de negociación durante el mes

MÁXIMO 45.278,1 31-ene  
MÍNIMO 39.492,4 30-ago



% Var. últimos doce meses 31-oct-12 41.620,0  
30-sep-13 40.185,2  -3,45%


% Var. en relación ene-12 02-ene-13 44.304,2  
30-sep-13 40.185,2  -9,30%

## IPSA (Chile)

El Índice de Precios Selectivo de Acciones agrupa las 40 empresas con mayor presencia bursátil, seleccionada con una periodicidad anual. Este es un indicador de rentabilidad mide las variaciones de los precios de las empresas que lo conforman.

Día	Valor	Día	Valor
02-sep	3.639,1	23-sep	3.950,5
03-sep	3.613,7	24-sep	3.918,1
04-sep	3.618,6	25-sep	3.902,1
05-sep	3.709,8	26-sep	3.896,3
06-sep	3.799,3	27-sep	3.872,9
09-sep	3.893,5	30-sep	3.823,9
10-sep	3.893,4		
11-sep	3.903,4		
12-sep	3.831,0		
13-sep	3.791,7		
16-sep	3.835,0		
17-sep	3.820,8		

Fuente: <http://www.bolsadesantiago.com/>

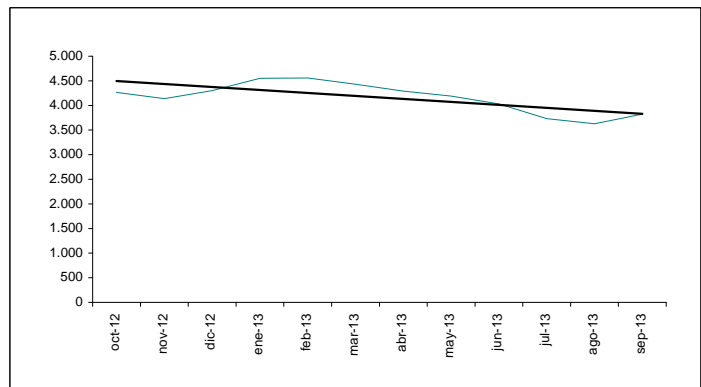
30-ago 3.628,7  
 30-sep 3.823,9  5,38%




Fecha	Valor	% Var
31-oct-12	4.266,4	
30-nov-12	4.140,0	-3,0%
28-dic-12	4.301,4	3,9%
31-ene-13	4.552,4	5,8%
28-feb-13	4.558,5	0,1%
28-mar-13	4.432,1	-2,8%
30-abr-13	4.292,1	-3,2%
31-may-13	4.191,3	-2,4%
28-jun-13	4.029,7	-3,9%
31-jul-13	3.732,5	-7,4%
30-ago-13	3.628,7	-2,8%
30-sep-13	3.823,9	5,4%

NOTA: Valores registrados el último día de negociación durante el mes

MÁXIMO 4558,5 28-feb  
 MÍNIMO 3628,7 30-ago



% Var. últimos 12 meses 31-oct-12 4.266,4  
 30-sep-13 3.823,9  -10,37%


% Var. en relación ene-12 02-ene-13 4.349,1  
 30-sep-13 3.823,9  -12,08%

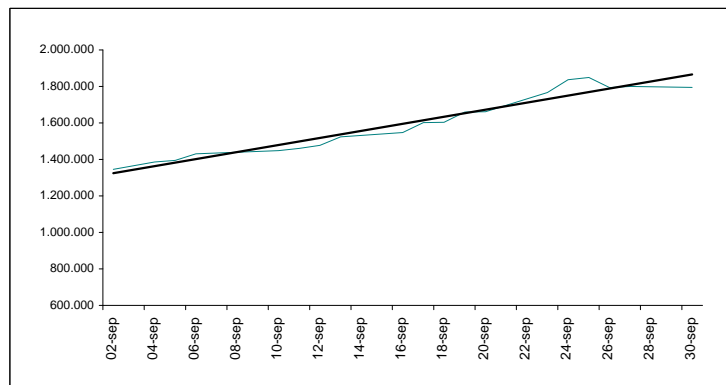
## IBC (Venezuela)

El Índice Bursátil Caracas (IBC) comprende una muestra de 18 títulos escogidos sin discriminar el tipo de actividad de las empresas a los cuales pertenecen.

Día	Valor	Día	Valor
02-sep	1.345.231	18-sep	1.603.322
03-sep	1.365.402	19-sep	1.659.669
04-sep	1.386.391	20-sep	1.660.974
05-sep	1.394.986	23-sep	1.766.309
06-sep	1.430.324	24-sep	1.836.844
09-sep	1.444.018	25-sep	1.848.697
10-sep	1.447.872	26-sep	1.794.288
11-sep	1.460.268	27-sep	1.799.886
12-sep	1.477.128	30-sep	1.794.644
13-sep	1.523.278		
16-sep	1.547.741		
17-sep	1.602.066		

Fuente: <http://www.bolsadecaracas.com>

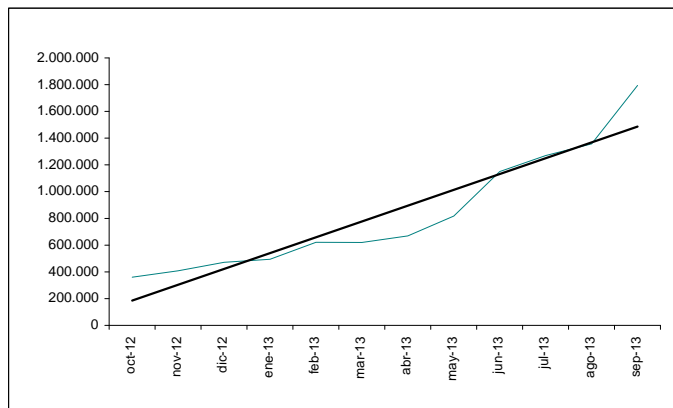
30-ago 1.356.717,9  
 30-sep 1.794.644,2  32,28%



Fecha	Valor	% Var
31-oct-12	360.114,1	
30-nov-12	407.593,0	13,2%
28-dic-12	471.437,1	15,7%
31-ene-13	494.771,5	4,9%
28-feb-13	621.336,2	25,6%
27-mar-13	619.867,8	-0,2%
30-abr-13	668.857,0	7,9%
31-may-13	817.419,4	22,2%
28-jun-13	1.150.134,6	40,7%
31-jul-13	1.270.265,5	10,4%
30-ago-13	1.356.717,9	6,8%
30-sep-13	1.794.644,2	32,3%

NOTA: Valores registrados el último día de negociación durante el mes

MÁXIMO 1.794.644,2 30-sep  
MÍNIMO 360.114,1 31-oct



% Var. últimos 12 meses 31-oct-12 360.114,1 30-sep-13 1.794.644,2 ↑ 398,35%

% Var. en relación ene-12 02-ene-13 471.444,5 30-sep-13 1.794.644,2 ↑ 280,67%

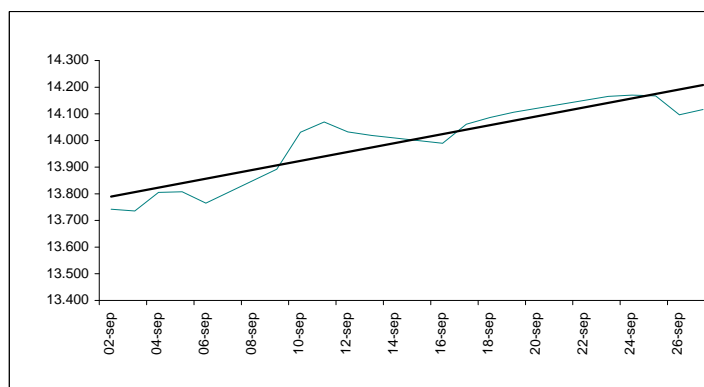
## IGBC (Colombia)

El Índice de la Bolsa de Valores de Colombia (IGBC) refleja el comportamiento promedio de los precios de las acciones en el mercado. Para su composición se buscaron las acciones más representativas en función de su rotación y frecuencia, de esta forma el número de acciones que compone la canasta será variable y se calculará cada trimestre.

Día	Valor	Día	Valor
02-sep	13.742,3	18-sep	14.086,3
03-sep	13.735,5	19-sep	14.106,3
04-sep	13.805,6	20-sep	14.121,1
05-sep	13.807,8	23-sep	14.165,6
06-sep	13.764,9	24-sep	14.170,1
09-sep	13.892,5	25-sep	14.167,2
10-sep	14.030,8	26-sep	14.096,7
11-sep	14.069,4	27-sep	14.116,2
12-sep	14.032,3	30-sep	14.061,0
13-sep	14.018,8		
16-sep	13.989,9		
17-sep	14.061,0		

Fuente: <http://www.bvc.com.co>

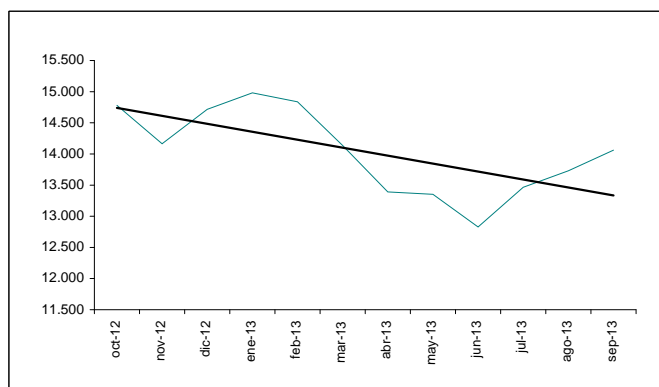
30-ago 13.731,2 ↑ 2,40%  
30-sep 14.061,0



Fecha	Valor	% Var
31-oct-12	14.781,2	
30-nov-12	14.165,0	-4,2%
28-dic-12	14.715,8	3,9%
31-ene-13	14.981,6	1,8%
28-feb-13	14.838,1	-1,0%
27-mar-13	14.135,4	-4,7%
30-abr-13	13.390,3	-5,3%
31-may-13	13.352,0	-0,3%
28-jun-13	12.828,5	-3,9%
31-jul-13	13.465,3	5,0%
30-ago-13	13.731,2	2,0%
30-sep-13	14.061,0	2,4%

NOTA: Valores registrados el último día de negociación durante el mes

MAXIMO 14.981,6 31-ene  
MÍNIMO 12.828,5 28-jun



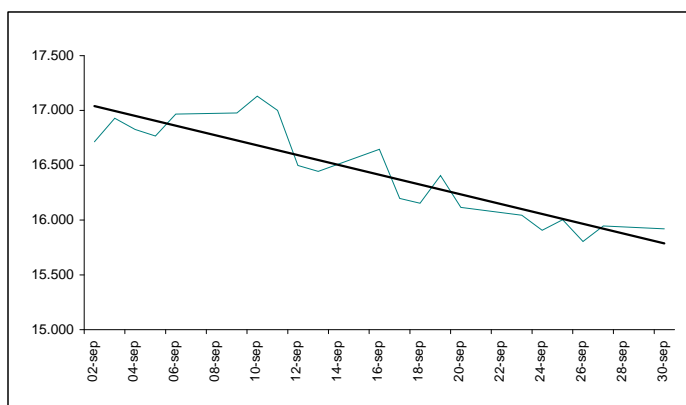
% Var. últimos 12 meses 31-oct-12 14.781,2 30-sep-13 14.061,0 ↓ -4,87%

% Var. en relación ene-12 02-ene-13 14.715,7 30-sep-13 14.061,0 ↓ -4,45%


## IGVL (Perú)

El IGVL refleja la tendencia promedio de las cotizaciones de las principales acciones inscritas en Bolsa, en función de una cartera seleccionada, que actualmente representa a las 38 acciones más negociadas del mercado. Su cálculo considera las variaciones de precios y los dividendos o acciones liberadas repartidas, así como la suscripción de acciones.

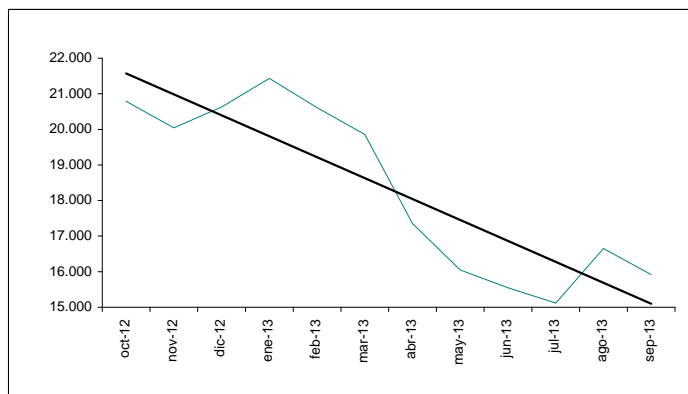
Día	Valor	Día	Valor
02-sep	16.714,6	18-sep	16.154,3
03-sep	16.928,4	19-sep	16.405,7
04-sep	16.826,8	20-sep	16.115,2
05-sep	16.767,4	23-sep	16.043,7
06-sep	16.966,8	24-sep	15.906,9
09-sep	16.977,3	25-sep	16.003,3
10-sep	17.130,3	26-sep	15.805,1
11-sep	17.000,4	27-sep	15.946,0
12-sep	16.498,6	30-sep	15.919,7
13-sep	16.444,5		
16-sep	16.645,8		
17-sep	16.196,9		



Fuente: <http://www.bvl.com.pe>


29-ago 16.652,2  
30-sep 15.919,7  -4,40%


Fecha	Valor	% Var
31-oct-12	20.789,4	
30-nov-12	20.044,6	-3,6%
31-dic-12	20.629,4	2,9%
31-ene-13	21.435,3	3,9%
28-feb-13	20.611,7	-3,8%
27-mar-13	19.859,0	-3,7%
30-abr-13	17.352,9	-12,6%
31-may-13	16.049,7	-7,5%
28-jun-13	15.549,6	-3,1%
31-jul-13	15.118,5	-2,8%
29-ago-13	16.652,2	10,1%
30-sep-13	15.919,7	-4,4%



NOTA: Valores registrados el último día de negociación durante el mes

MÁXIMO 21.435,3 31-ene  
MÍNIMO 15.118,5 31-jul

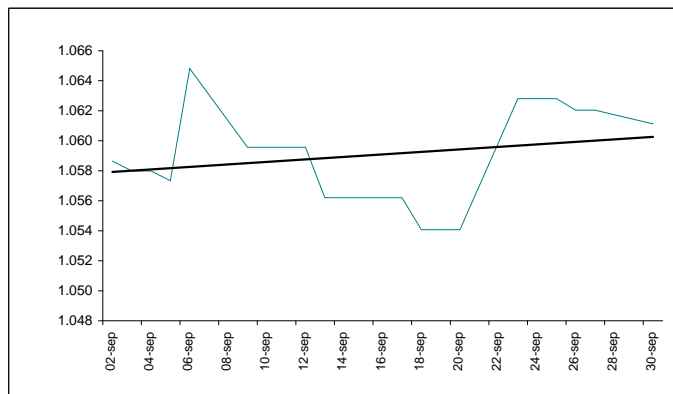
% Var. últimos 12 meses 31-oct-12 20.789,4  -23,42%  
30-sep-13 15.919,7

% Var. en relación ene-12 02-ene-13 21.016,0  -24,25%  
30-sep-13 15.919,7


## ECUINDEX (Ecuador)

El ECUINDEX es un índice de precios cuya canasta está conformada por las 10 empresas más representativas del mercado, ponderadas por su liquidez, presencia bursátil y capitalización bursátil.

Día	Valor	Día	Valor
02-sep	1058,6	18-sep	1054,1
03-sep	1058,0	19-sep	1054,1
04-sep	1058,0	20-sep	1054,1
05-sep	1057,3	23-sep	1062,8
06-sep	1064,8	24-sep	1062,8
09-sep	1059,6	25-sep	1062,8
10-sep	1059,6	26-sep	1062,0
11-sep	1059,6	27-sep	1062,0
12-sep	1059,6	30-sep	1061,1
13-sep	1056,2		
16-sep	1056,2		
17-sep	1056,2		



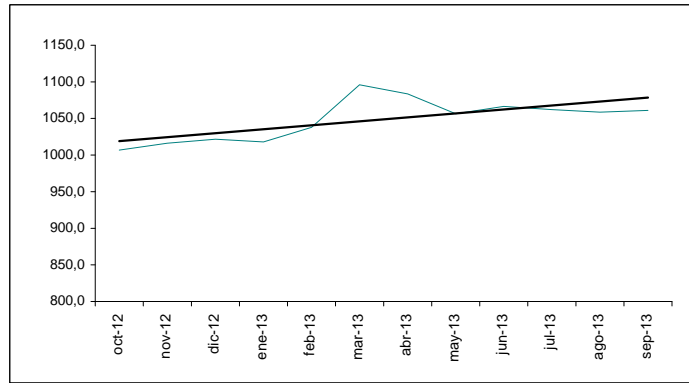
Fuente: <http://www.bolsadequito.com>

30-ago 1058,6  0,23%  
30-sep 1061,1

Fecha	Valor	% Var
31-oct-12	1006,8	
30-nov-12	1016,1	0,9%
28-dic-12	1021,8	0,6%
31-ene-13	1018,0	-0,4%
28-feb-13	1037,9	2,0%
28-mar-13	1096,0	5,6%
30-abr-13	1083,6	-1,1%
31-may-13	1056,4	-2,5%
28-jun-13	1066,5	1,0%
31-jul-13	1062,1	-0,4%
30-ago-13	1058,6	-0,3%
30-sep-13	1061,1	0,2%

NOTA: Valores registrados el último día de negociación durante el mes

MÁXIMO 1096,0 28-mar  
MÍNIMO 1006,8 31-oct



% Var. últimos 12 meses 31-oct-12 1006,8 30-sep-13 1061,1 ↑ 5,39%

% Var. en relación ene-12 02-ene-13 1021,8 30-sep-13 1061,1 ↑ 3,85%

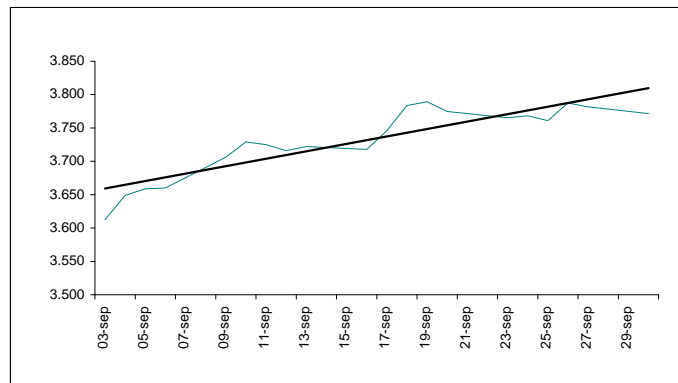
## NASDAQ COMPOSITE (EE.UU.)

Este indicador se encuentra conformado por 5000 empresas del sector industrial, seguros y financiero (domesticas y extranjeras) ponderadas de acuerdo a su representatividad en el mercado midiendo las cotizaciones de las acciones ordinarias en este mercado.

Día	Valor	Día	Valor
03-sep	3.612,6	19-sep	3.789,4
04-sep	3.649,0	20-sep	3.774,7
05-sep	3.658,8	23-sep	3.765,3
06-sep	3.660,0	24-sep	3.768,3
09-sep	3.706,2	25-sep	3.761,1
10-sep	3.729,0	26-sep	3.787,4
11-sep	3.725,0	27-sep	3.781,6
12-sep	3.716,0	30-sep	3.771,5
13-sep	3.722,2		
16-sep	3.717,8		
17-sep	3.745,7		
18-sep	3.783,6		

Fuente: <http://www.nasdaq.com/>

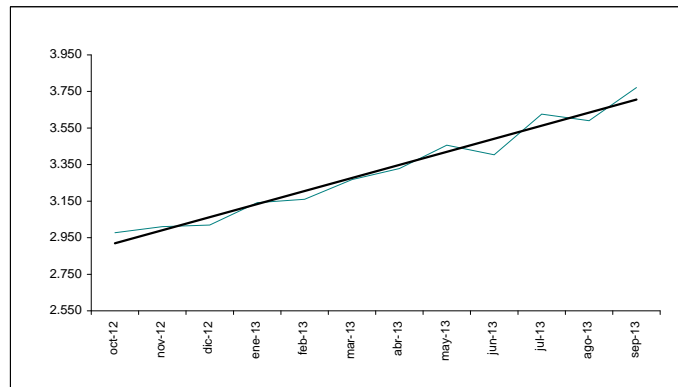
30-ago 3.589,9 ↑ 5,06%  
30-sep 3.771,5



Fecha	Valor	% Var
31-oct-12	2.977,2	
30-nov-12	3.010,2	1,1%
31-dic-12	3.019,5	0,3%
31-ene-13	3.142,1	4,1%
28-feb-13	3.160,2	0,6%
28-mar-13	3.267,5	3,4%
30-abr-13	3.328,8	1,9%
31-may-13	3.455,9	3,8%
28-jun-13	3.403,3	-1,5%
31-jul-13	3.626,4	6,6%
30-ago-13	3.589,9	-1,0%
30-sep-13	3.771,5	5,1%

NOTA: Valores registrados el último día de negociación durante el mes

MÁXIMO 3.771,5 30-sep  
MÍNIMO 2.977,2 31-oct



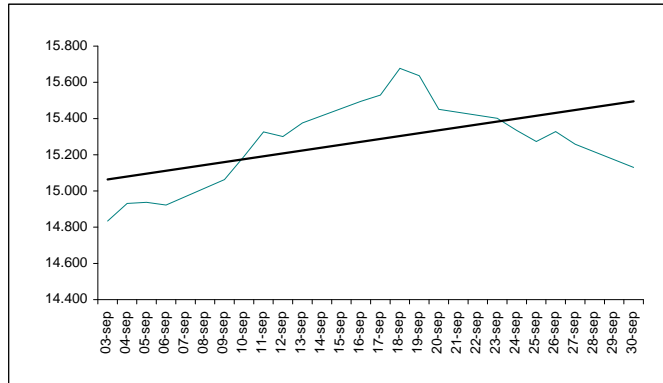
% Var. últimos doce meses 31-oct-12 2.977,2 30-sep-13 3.771,5 ↑ 26,68%

% Var. en relación ene-12 02-ene-13 3.112,3 30-sep-13 3.771,5 ↑ 21,18%

## Dow Jones Industrial Average (EE.UU.)

Este índice muestra el comportamiento de las cotizaciones de las 30 compañías más importantes de este país. En la actualidad, es el indicador más importante del mercado estadounidense.

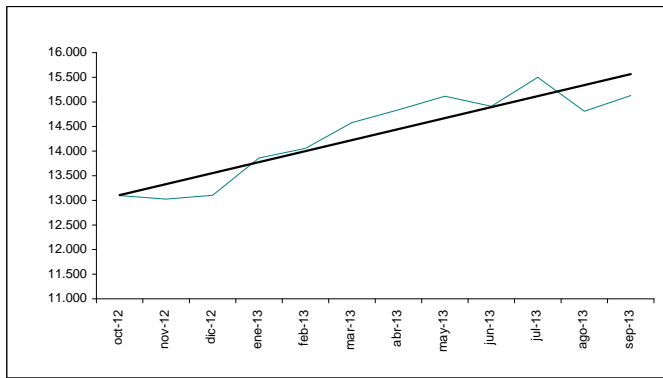
Día	Valor	Día	Valor
03-sep	14.834,0	19-sep	15.636,6
04-sep	14.930,9	20-sep	15.451,1
05-sep	14.937,5	23-sep	15.401,4
06-sep	14.922,5	24-sep	15.334,6
09-sep	15.063,1	25-sep	15.273,3
10-sep	15.191,1	26-sep	15.328,3
11-sep	15.326,6	27-sep	15.258,2
12-sep	15.300,6	30-sep	15.129,7
13-sep	15.376,1		
16-sep	15.494,8		
17-sep	15.529,7		
18-sep	15.676,9		



Fuente: <http://djindexes.com/>

30-ago 14.810,3  
 30-sep 15.129,7 ↑ 2,16%

Fecha	Valor	% Var
31-oct-12	13.096,5	
30-nov-12	13.025,6	-0,5%
31-dic-12	13.104,1	0,6%
31-ene-13	13.860,6	5,8%
28-feb-13	14.054,5	1,4%
28-mar-13	14.578,5	3,7%
30-abr-13	14.839,8	1,8%
31-may-13	15.115,6	1,9%
28-jun-13	14.909,6	-1,4%
31-jul-13	15.499,5	4,0%
30-ago-13	14.810,3	-4,4%
30-sep-13	15.129,7	2,2%



NOTA: Valores registrados el último día de negociación durante el mes

MÁXIMO 15.499,5 31-jul  
 MÍNIMO 13.025,6 30-nov

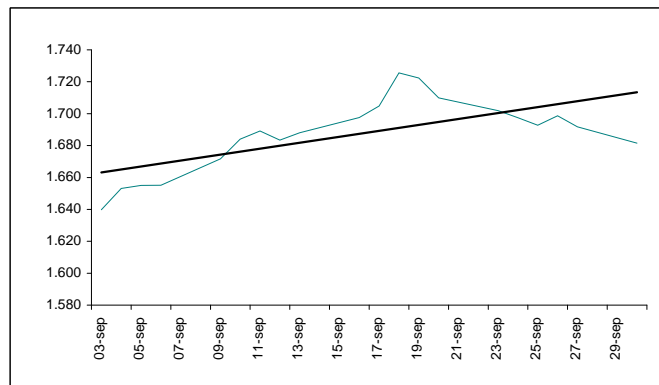
% Var. últimos 12 meses 31-oct-12 13.096,5 ↑ 15,52%  
 30-sep-13 15.129,7

% Var. en relación ene-12 02-ene-13 13.412,6 ↑ 12,80%  
 30-sep-13 15.129,7

## S&P 500 ( EE.UU.)

Es un índice conformado por 500 empresas seleccionadas de manera representativa en las industrias líderes. A través de este indicador los inversionistas miden el rendimiento del mercado de capitalización de las acciones de EE UU.

Día	Valor	Día	Valor
03-sep	1.639,8	19-sep	1.722,3
04-sep	1.653,1	20-sep	1.709,9
05-sep	1.655,1	23-sep	1.701,8
06-sep	1.655,2	24-sep	1.697,4
09-sep	1.671,7	25-sep	1.692,8
10-sep	1.684,0	26-sep	1.698,7
11-sep	1.689,1	27-sep	1.691,8
12-sep	1.683,4	30-sep	1.681,6
13-sep	1.688,0		
16-sep	1.697,6		
17-sep	1.704,8		
18-sep	1.725,5		



Fuente: <http://www.standardandpoors.com/>

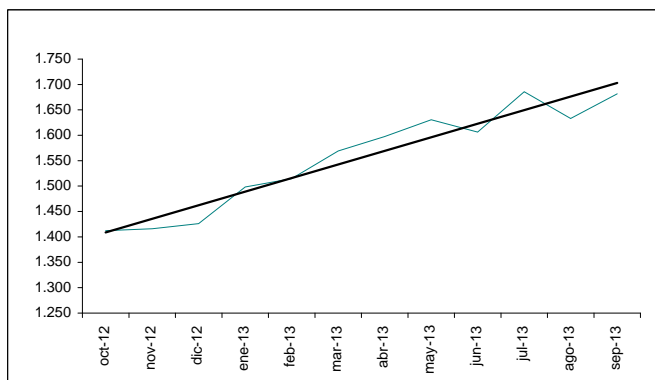
30-ago 1.633,0 ↑ 2,97%  
 30-sep 1.681,6



Fecha	Valor	% Var
31-oct-12	1.412,2	
30-nov-12	1.416,2	0,3%
31-dic-12	1.426,2	0,7%
31-ene-13	1.498,1	5,0%
28-feb-13	1.514,7	1,1%
28-mar-13	1.569,2	3,6%
30-abr-13	1.597,6	1,8%
31-may-13	1.630,7	2,1%
28-jun-13	1.606,3	-1,5%
31-jul-13	1.685,7	4,9%
30-ago-13	1.633,0	-3,1%
30-sep-13	1.681,6	3,0%

NOTA: Valores registrados el último día de negociación durante el mes

MÁXIMO 1.685,7 31-jul  
MÍNIMO 1.412,2 31-oct



% Var. últimos 12 meses 31-oct-12 1.412,2 ↑ 19,08%  
30-sep-13 1.681,6

% Var. en relación ene-12 02-ene-13 1.462,4 ↑ 14,98%  
30-sep-13 1.681,6

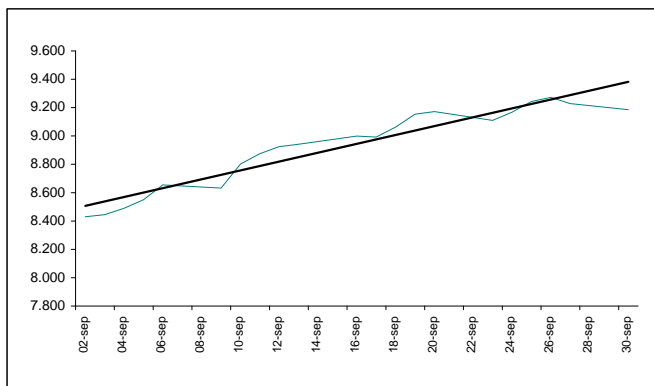
## IBEX 35 (España)

Este indicador se encuentra conformado por las 35 empresas más representativas que cotizan en el mercado de Bolsas Españolas. El índice toma en cuenta la importancia relativa de cada una de ellas por medio de una ponderación de las capitalizaciones bursátiles.

Día	Valor	Día	Valor
02-sep	8.429,6	18-sep	9.062,5
03-sep	8.445,2	19-sep	9.153,7
04-sep	8.490,3	20-sep	9.171,8
05-sep	8.550,0	23-sep	9.109,5
06-sep	8.655,0	24-sep	9.167,6
09-sep	8.632,5	25-sep	9.242,9
10-sep	8.801,6	26-sep	9.272,4
11-sep	8.875,2	27-sep	9.228,4
12-sep	8.924,2	30-sep	9.186,1
13-sep	8.941,6		
16-sep	8.999,5		
17-sep	8.992,0		

Fuente: <http://www.bolsamadrid.es/esp/portada.htm>

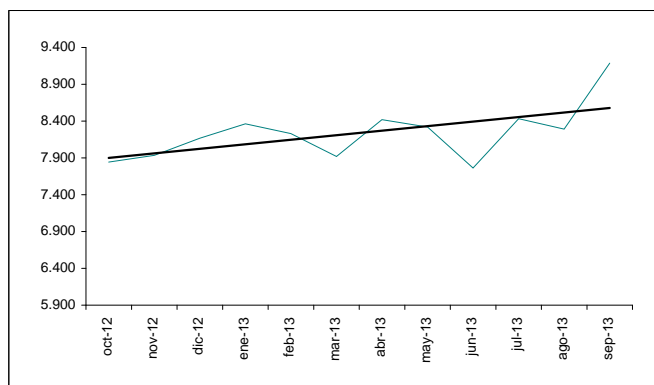
30-ago 8.290,5 ↑ 10,80%  
30-sep 9.186,1



Fecha	Valor	% Var
31-oct-12	7.842,9	
30-nov-12	7.934,6	1,2%
31-dic-12	8.167,5	2,9%
31-ene-13	8.362,3	2,4%
28-feb-13	8.230,3	-1,6%
28-mar-13	7.920,0	-3,8%
30-abr-13	8.419,0	6,3%
31-may-13	8.320,6	-1,2%
28-jun-13	7.762,7	-6,7%
31-jul-13	8.433,4	8,6%
30-ago-13	8.290,5	-1,7%
30-sep-13	9.186,1	10,8%

NOTA: Valores registrados el último día de negociación durante el mes

MÁXIMO 9.186,1 30-sep  
MÍNIMO 7.762,7 28-jun



% Var. últimos doce meses 31-oct-12 7.842,9 ↑ 17,13%  
30-sep-13 9.186,1


% Var. en relación ene-12 02-ene-13 8.447,6 ↑ 8,74%  
30-sep-13 9.186,1

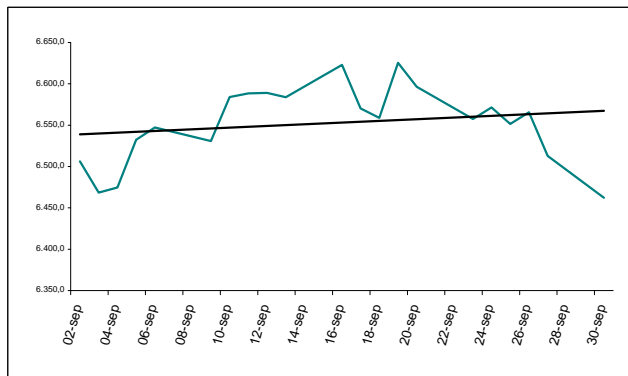
## FTSE 100 (Inglaterra)

Este indicador se forma a partir de una muestra de las 100 principales empresas que cotizan en la bolsa de Londres. Las empresas que conforman el índice suelen representar el 70% de la capitalización bursátil del mercado.

Día	Valor	Día	Valor
02-sep	6.506,2	18-sep	6.558,8
03-sep	6.468,4	19-sep	6.625,4
04-sep	6.474,7	20-sep	6.596,4
05-sep	6.532,4	23-sep	6.557,4
06-sep	6.547,3	24-sep	6.571,5
09-sep	6.530,7	25-sep	6.551,5
10-sep	6.584,0	26-sep	6.565,6
11-sep	6.588,4	27-sep	6.512,7
12-sep	6.589,0	30-sep	6.462,2
13-sep	6.583,8		
16-sep	6.622,9		
17-sep	6.570,2		

Fuente: <http://www.londonstockexchange.com/>


30-ago 6.412,9  0,77%  
30-sep 6.462,2




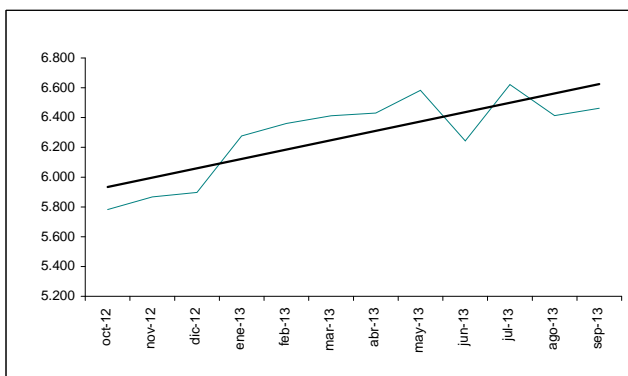
Fecha	Valor	% Var
31-oct-12	5.782,7	
30-nov-12	5.866,8	1,5%
31-dic-12	5.897,8	0,5%
31-ene-13	6.276,9	6,4%
28-feb-13	6.360,8	1,3%
28-mar-13	6.411,7	0,8%
30-abr-13	6.430,1	0,3%
31-may-13	6.583,1	2,4%
28-jun-13	6.243,4	-5,2%
31-jul-13	6.621,1	6,0%
30-ago-13	6.412,9	-3,1%
30-sep-13	6.462,2	0,8%

NOTA: Valores registrados el último día de negociación durante el mes

MÁXIMO 6.621,1 31-jul  
MÍNIMO 5.782,7 31-oct

% Var. últimos 12 meses 31-oct-12 5.782,7  11,75%  
30-sep-13 6.462,2

% Var. en relación ene-12 02-ene-13 6.027,4  7,21%  
30-sep-13 6.462,2




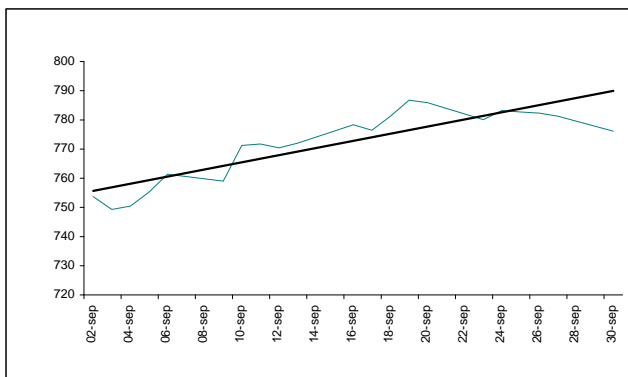
## EURONEXT 100 (Europa)

Este indicador se encuentra conformado por las 100 empresas más grandes y líquidas que cotizan en Euronext, las cuales se ponderan de acuerdo a la capitalización bursátil otorgada por el mercado.

Día	Valor	Día	Valor
02-sep	753,7	18-sep	781,3
03-sep	749,3	19-sep	786,8
04-sep	750,5	20-sep	785,9
05-sep	755,2	23-sep	780,1
06-sep	761,4	24-sep	783,2
09-sep	759,0	25-sep	782,7
10-sep	771,2	26-sep	782,3
11-sep	771,8	27-sep	781,3
12-sep	770,4	30-sep	776,1
13-sep	772,0		
16-sep	778,3		
17-sep	776,5		

Fuente: <http://www.euronext.com/>

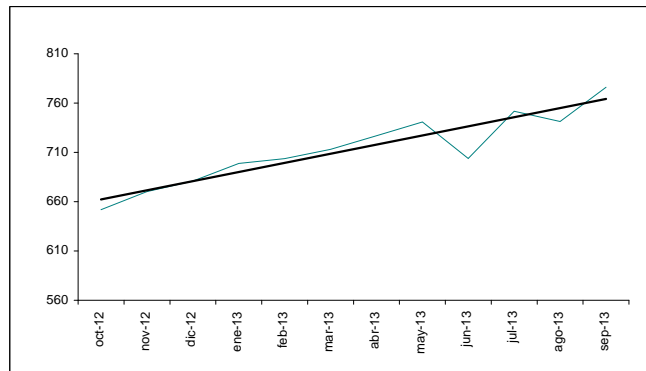
30-ago 741,4  4,68%  
30-sep 776,1



Fecha	Valor	% Var
31-oct-12	651,9	
30-nov-12	670,3	2,8%
31-dic-12	680,9	1,6%
31-ene-13	698,7	2,6%
28-feb-13	703,6	0,7%
28-mar-13	713,1	1,3%
30-abr-13	726,8	1,9%
31-may-13	740,8	1,9%
28-jun-13	703,8	-5,0%
31-jul-13	751,7	6,8%
30-ago-13	741,4	-1,4%
30-sep-13	776,1	4,7%

NOTA: Valores registrados el último día de negociación durante el mes

MÁXIMO 776,1 30-sep  
MÍNIMO 651,9 31-oct



% Var. últimos 12 meses 31-oct-12 651,9 30-sep-13 776,1 ↑ 19,06%

% Var. en relación ene-12 02-ene-13 696,2 30-sep-13 776,1 ↑ 11,49%

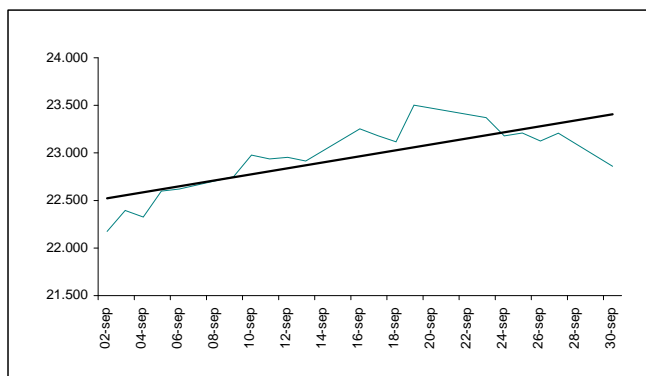
## HANG SENG (China)

Es un índice conformado por 34 compañías que cotizan en la Bolsa de Valores de Hong Kong de acuerdo a la capitalización bursátil (Ponderada). Para poder estar dentro del índice se debe estar dentro del 90% de empresas con mayor capitalización y volumen, además de haber cotizado por más de 24 meses.

Día	Valor	Día	Valor
02-sep	22.175,3	18-sep	23.117,5
03-sep	22.394,6	19-sep	23.502,5
04-sep	22.326,2	23-sep	23.371,5
05-sep	22.598,0	24-sep	23.179,0
06-sep	22.621,2	25-sep	23.209,6
09-sep	22.750,7	26-sep	23.125,0
10-sep	22.976,7	27-sep	23.207,0
11-sep	22.937,1	30-sep	22.859,9
12-sep	22.953,7		
13-sep	22.915,3		
16-sep	23.252,4		
17-sep	23.180,5		

Fuente: <http://www.hkex.com.hk/>

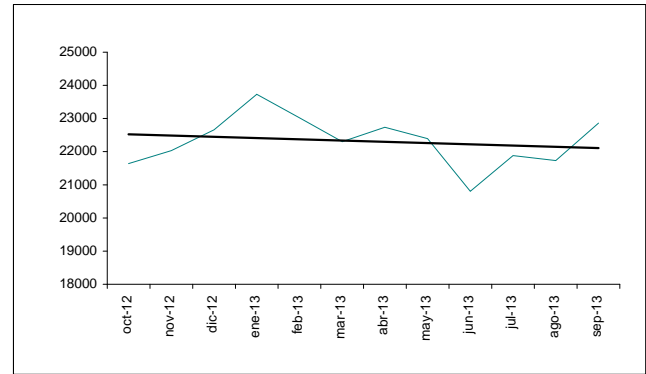
30-ago 21.731,4 ↑ 5,19%  
30-sep 22.859,9



Fecha	Valor	% Var
31-oct-12	21.641,8	
30-nov-12	22.030,4	1,8%
31-dic-12	22.656,9	2,8%
31-ene-13	23.729,5	4,7%
28-feb-13	23.020,3	-3,0%
28-mar-13	22.299,6	-3,1%
30-abr-13	22.737,0	2,0%
31-may-13	22.392,2	-1,5%
28-jun-13	20.803,3	-7,1%
31-jul-13	21.883,7	5,2%
30-ago-13	21.731,4	-0,7%
30-sep-13	22.859,9	5,2%

NOTA: Valores registrados el último día de negociación durante el mes

MÁXIMO 23.729,5 31-ene  
MÍNIMO 20.803,3 28-jun



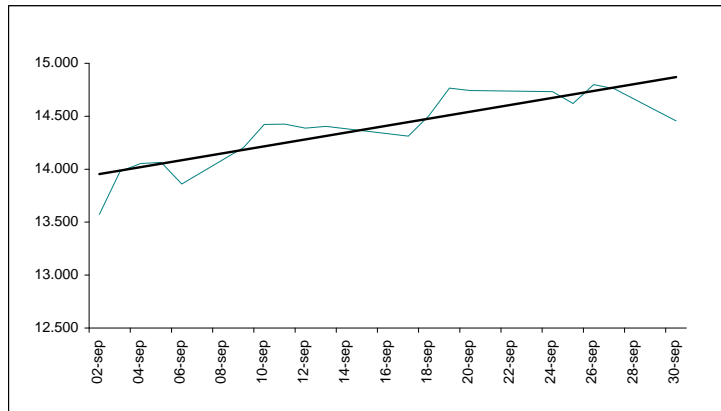
% Var. últimos doce meses 31-oct-12 21.641,8 30-sep-13 22.859,9 ↑ 5,63%

% Var. en relación ene-12 02-ene-13 23.312,0 30-sep-13 22.859,9 ↓ -1,94%

## NIKKEI 225 (Japón)

Este es el indicador más importante de la Bolsa de Valores de Tokio. Se encuentra compuesto por los 225 valores más líquidos ponderados únicamente por precio y no por capitalización.

Día	Valor	Día	Valor
02-sep	13.572,9	19-sep	14.766,2
03-sep	13.978,4	20-sep	14.742,4
04-sep	14.053,9	24-sep	14.732,6
05-sep	14.064,8	25-sep	14.620,5
06-sep	13.860,8	26-sep	14.799,1
09-sep	14.205,2	27-sep	14.760,1
10-sep	14.423,4	30-sep	14.455,8
11-sep	14.425,1		
12-sep	14.387,3		
13-sep	14.404,7		
17-sep	14.311,7		
18-sep	14.505,4		

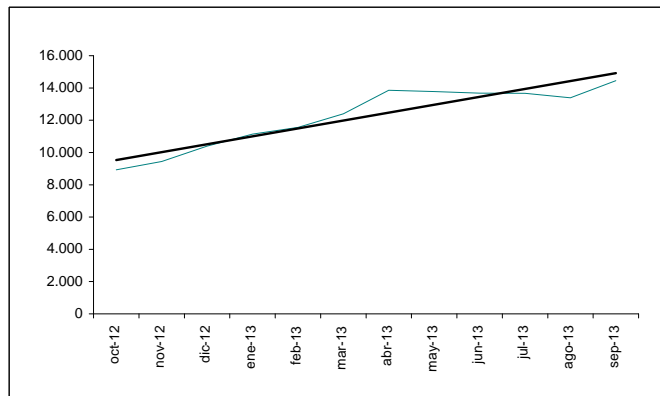


Fuente: <http://www.nni.nikkei.co.jp/CF/FR/MKJ/>

30-ago 13.388,9 ↑ 7,97%

30-sep 14.455,8

Fecha	Valor	% Var
31-oct-12	8.928,3	
30-nov-12	9.446,0	5,8%
28-dic-12	10.395,2	10,0%
31-ene-13	11.138,7	7,2%
28-feb-13	11.559,4	3,8%
29-mar-13	12.397,9	7,3%
30-abr-13	13.860,9	11,8%
31-may-13	13.774,5	-0,6%
28-jun-13	13.677,3	-0,7%
31-jul-13	13.668,3	-0,1%
30-ago-13	13.388,9	-2,0%
30-sep-13	14.455,8	8,0%



NOTA: Valores registrados el último día de negociación durante el mes

% Var. últimos 12 meses 31-oct-12 8.928,3 ↑ 61,91%

30-sep-13 14.455,8

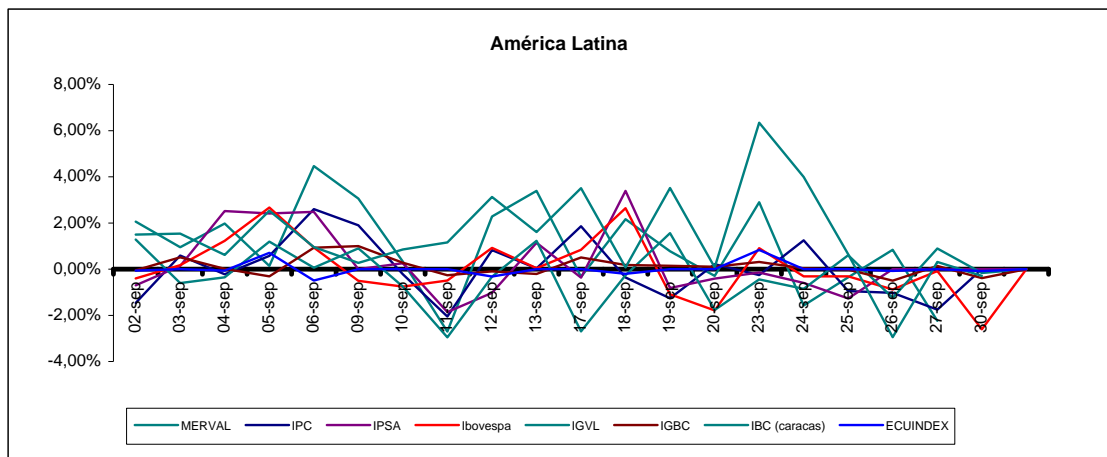
MÁXIMO 14.455,8 30-sep  
MÍNIMO 8.928,3 31-oct

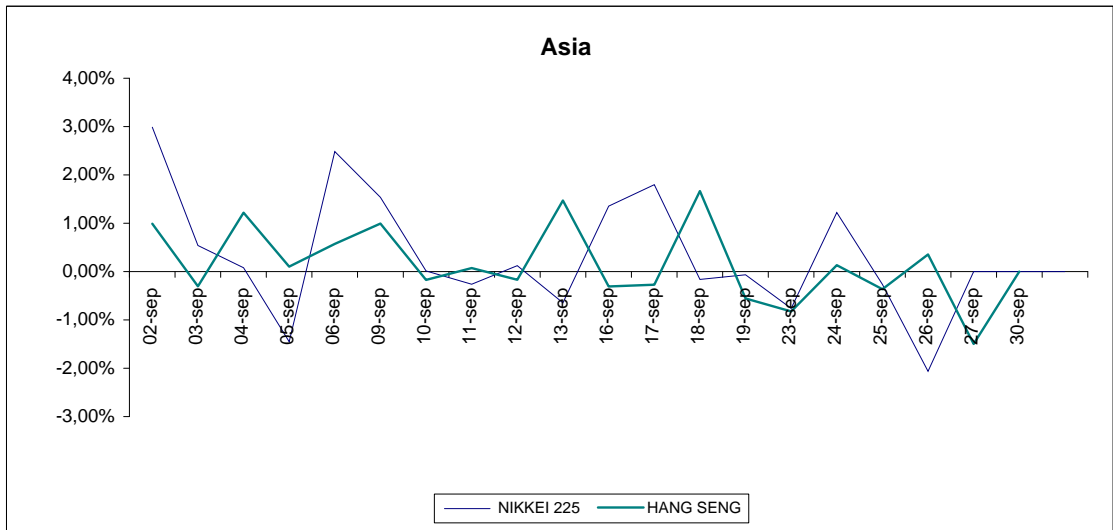
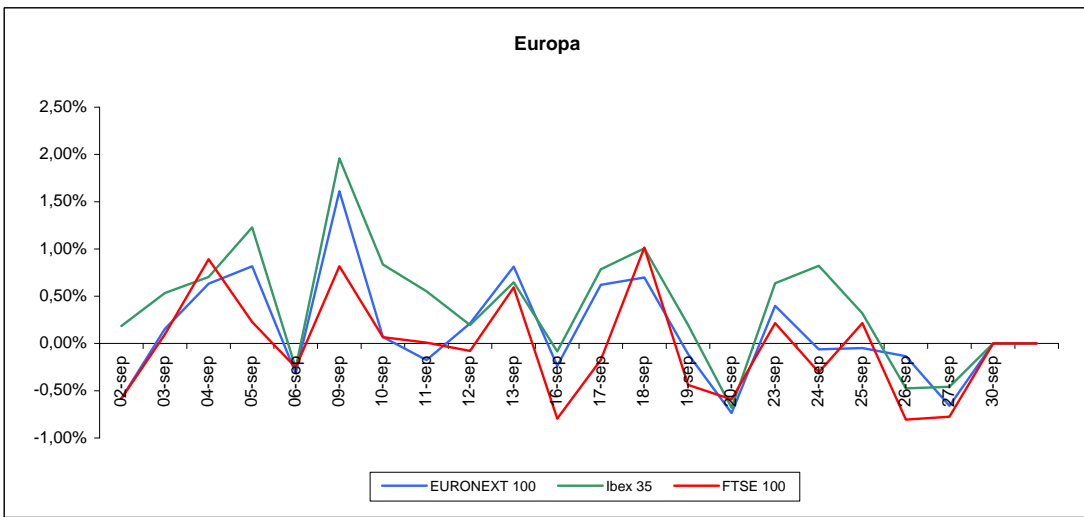
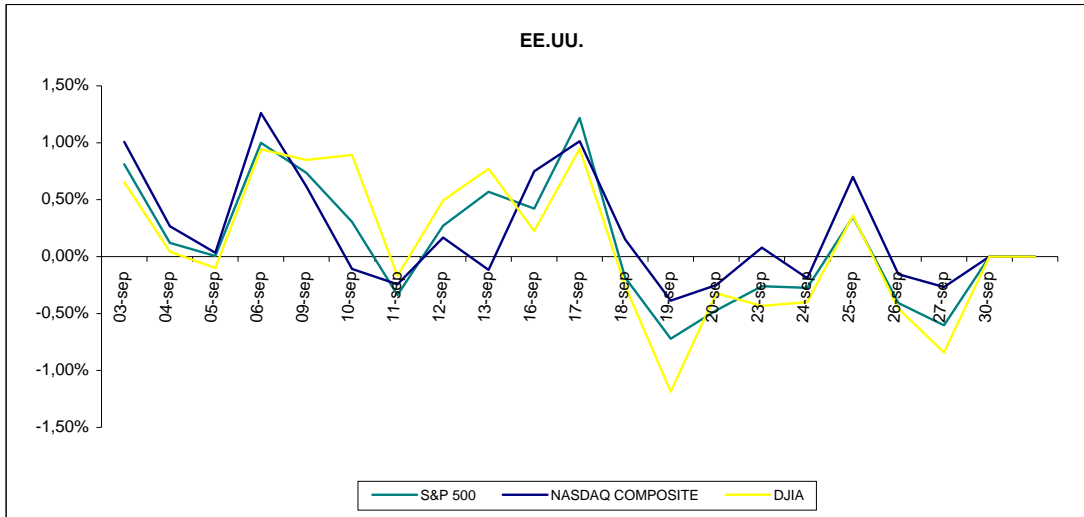
% Var. en relación ene-12 04-ene-13 10.688,1 ↑ 35,25%

30-sep-13 14.455,8

## GRÁFICOS MENSUALES

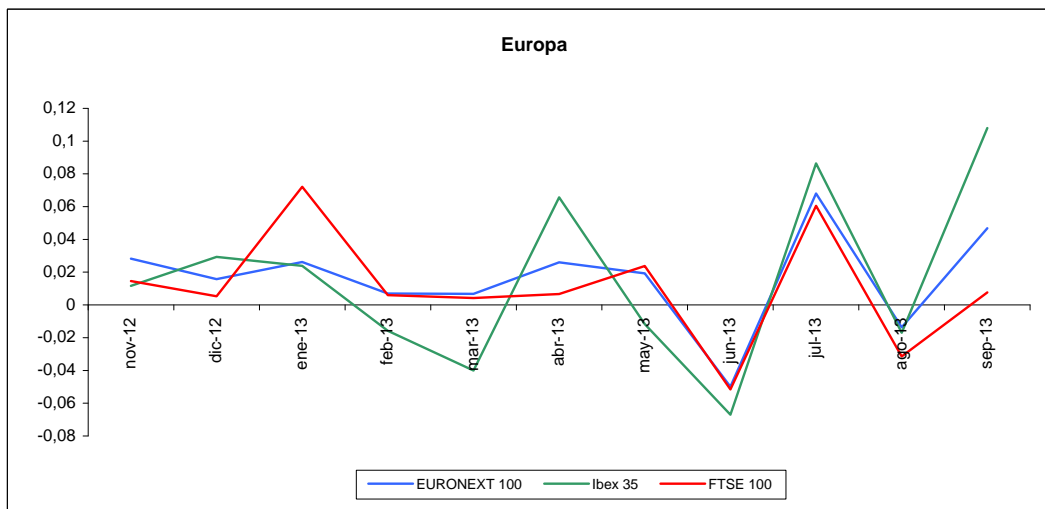
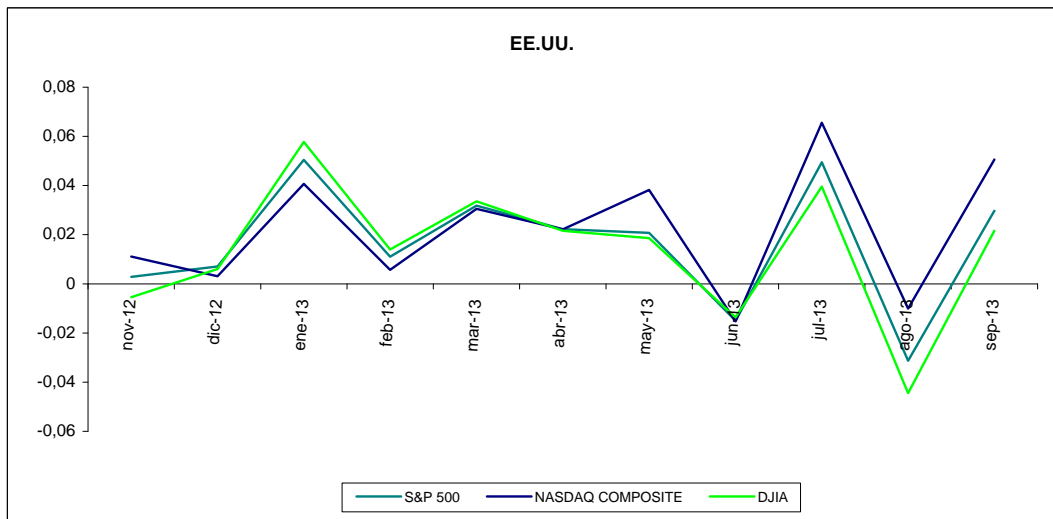
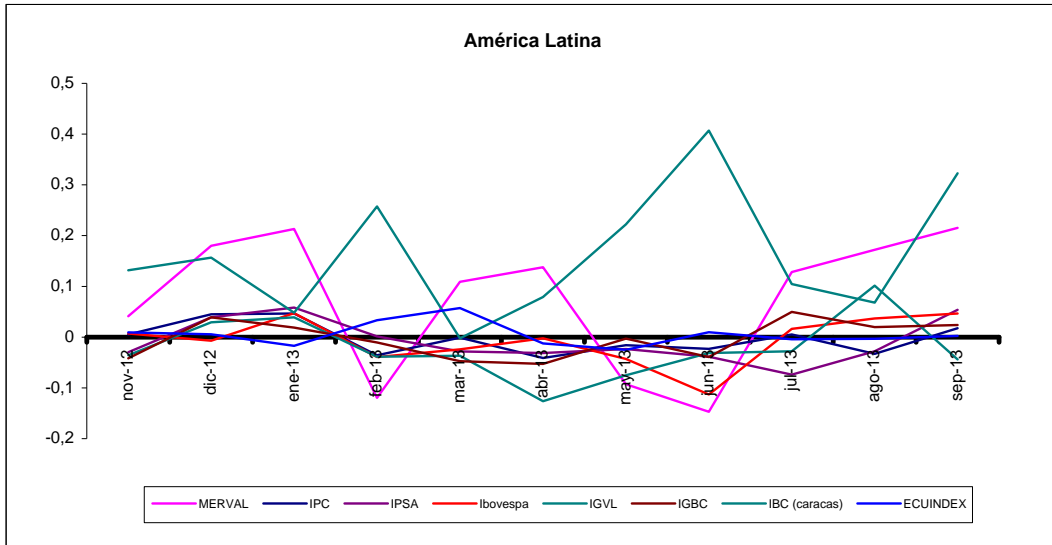
Los gráficos de la presente sección corresponden a las variaciones porcentuales diarias de cada uno de los índices

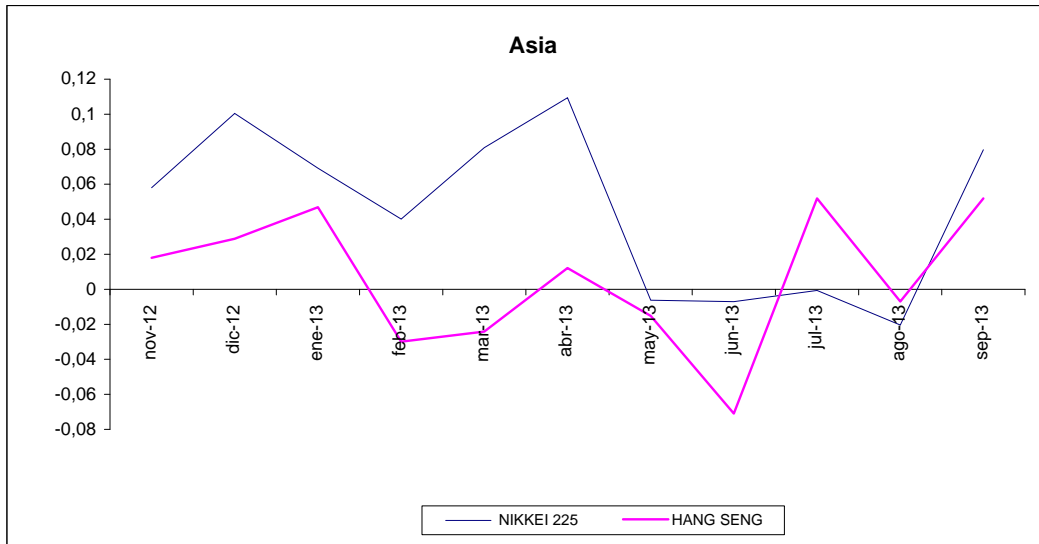




## GRÁFICOS ANUALES

Los gráficos que se presentan a continuación muestran las variaciones porcentuales mesuales. Para la obtención de estas variaciones se toma el valor de cada índice del último día laborable del mes.





Para mayor información por favor comunicarse con:

Ing Bernardo Ortega	<a href="mailto:bernardoortega@bolsadequito.com">bernardoortega@bolsadequito.com</a>
Ec. Gustavo Endara	<a href="mailto:gustavoendara@bolsadequito.com">gustavoendara@bolsadequito.com</a>
Andrés Mogollón	<a href="mailto:andresmogollon@bolsadequito.com">andresmogollon@bolsadequito.com</a>

©Copy Right

Derechos de autor de propiedad exclusiva de la BOLSA DE VALORES DE QUITO, de conformidad con lo dispuesto por la Ley de Propiedad Intelectual.