



ÍNDICES BURSÁTILES INTERNACIONALES

BOLETÍN MENSUAL

octubre 13

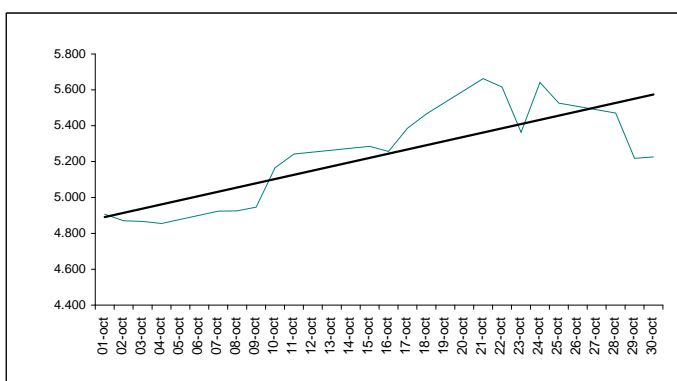
Departamento Técnico

www.bolsadequito.com


MERVAL (Argentina)

Este índice se conforma a partir de un grupo de acciones seleccionadas de acuerdo a criterios de presencia en el mercado, cantidad de transacciones y valor de cotización en la Bolsa de Buenos Aires. El periodo de revisión de las empresas que participan de este índice es trimestral.

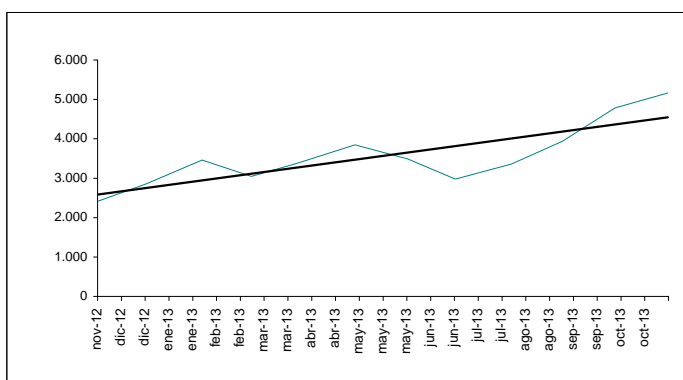
| Día | Valor | Día | Valor |
|--------|---------|--------|---------|
| 01-oct | 4.906,5 | 18-oct | 5.465,9 |
| 02-oct | 4.869,8 | 21-oct | 5.662,3 |
| 03-oct | 4.866,6 | 22-oct | 5.616,3 |
| 04-oct | 4.855,5 | 23-oct | 5.363,5 |
| 07-oct | 4.924,0 | 24-oct | 5.641,6 |
| 08-oct | 4.925,7 | 25-oct | 5.526,3 |
| 09-oct | 4.946,4 | 28-oct | 5.470,7 |
| 10-oct | 5.165,5 | 29-oct | 5.218,4 |
| 11-oct | 5.241,9 | 30-oct | 5.226,5 |
| 15-oct | 5.285,3 | 31-oct | 5.165,1 |
| 16-oct | 5.256,8 | | |
| 17-oct | 5.386,2 | | |



Fuente: <http://www.merval.sba.com.ar/>


30-sep 4.783,8  7,97%
31-oct 5.165,1


| Fecha | Valor | % Var |
|-----------|---------|--------|
| 30-nov-12 | 2.419,3 | |
| 28-dic-12 | 2.854,3 | 18,0% |
| 30-ene-13 | 3.462,4 | 21,3% |
| 28-feb-13 | 3.048,6 | -12,0% |
| 27-mar-13 | 3.380,8 | 10,9% |
| 30-abr-13 | 3.845,9 | 13,8% |
| 31-may-13 | 3.489,4 | -9,3% |
| 28-jun-13 | 2.976,3 | -14,7% |
| 31-jul-13 | 3.357,9 | 12,8% |
| 30-ago-13 | 3.935,9 | 17,2% |
| 30-sep-13 | 4.783,8 | 21,5% |
| 31-oct-13 | 5.165,1 | 8,0% |



NOTA: Valores registrados el último día de negociación durante el mes

MÁXIMO 5.165,1 31-oct
MÍNIMO 2.419,3 30-nov

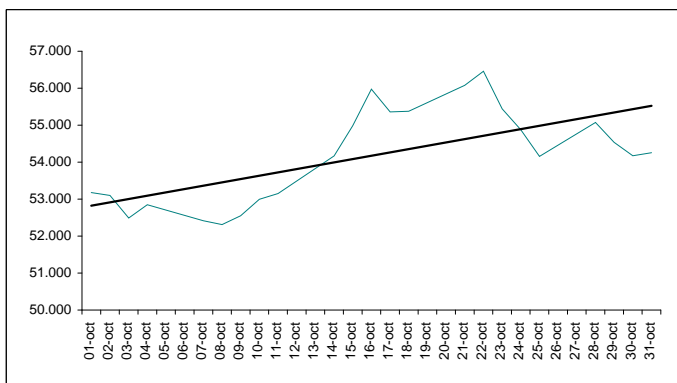
% Var. últimos 12 meses 30-nov-12 2.419,3  113,50%
31-oct-13 5.165,1

% Var. en relación ene-13 02-ene-13 2.952,9  74,92%
31-oct-13 5.165,1


IBOVESPA (Brasil)

Es el índice más significativo del mercado brasileño ya que refleja el comportamiento promedio de las principales acciones negociadas, ponderadas por su capitalización bursátil. El índice no solo refleja los cambios de precio sino también el impacto de la distribución de dividendos

| Día | Valor | Día | Valor |
|--------|----------|--------|----------|
| 01-oct | 53.179,5 | 17-oct | 55.358,1 |
| 02-oct | 53.100,2 | 18-oct | 55.378,5 |
| 03-oct | 52.489,9 | 21-oct | 56.077,4 |
| 04-oct | 52.849,0 | 22-oct | 56.460,4 |
| 07-oct | 52.417,1 | 23-oct | 55.440,0 |
| 08-oct | 52.312,4 | 24-oct | 54.877,2 |
| 09-oct | 52.547,7 | 25-oct | 54.154,2 |
| 10-oct | 52.996,6 | 28-oct | 55.073,4 |
| 11-oct | 53.149,6 | 29-oct | 54.538,8 |
| 14-oct | 54.170,6 | 30-oct | 54.172,8 |
| 15-oct | 54.980,6 | 31-oct | 54.256,2 |
| 16-oct | 55.973,0 | | |



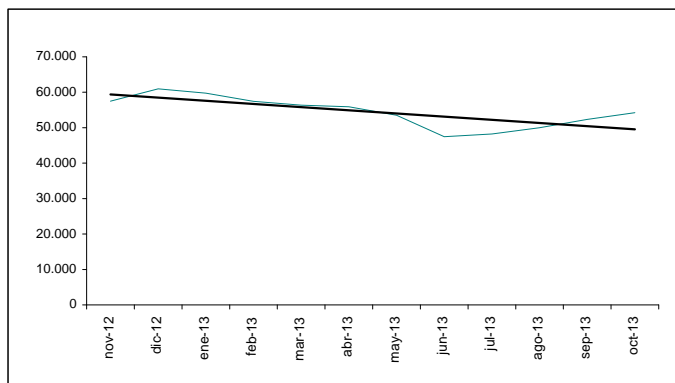
Fuente: <http://www.bovespa.com.br/>


30-sep 52.338,2  3,66%
31-oct 54.256,2


| Fecha | Valor | % Var |
|-----------|----------|--------|
| 30-nov-12 | 57.474,6 | |
| 28-dic-12 | 60.952,1 | 6,1% |
| 31-ene-13 | 59.761,5 | -2,0% |
| 28-feb-13 | 57.424,3 | -3,9% |
| 28-mar-13 | 56.352,1 | -1,9% |
| 30-abr-13 | 55.910,4 | -0,8% |
| 31-may-13 | 53.506,1 | -4,3% |
| 28-jun-13 | 47.457,1 | -11,3% |
| 31-jul-13 | 48.234,5 | 1,6% |
| 30-ago-13 | 50.011,0 | 3,7% |
| 30-sep-13 | 52.338,2 | 4,7% |
| 31-oct-13 | 54.256,2 | 3,7% |

NOTA: Valores registrados el último día de negociación durante el mes

| | | |
|--------|----------|--------|
| MÁXIMO | 60.952,1 | 28-dic |
| MÍNIMO | 47.457,1 | 28-jun |



% Var. últimos 12 meses 30-nov-12 57.474,6
31-oct-13 54.256,2  -5,60%


% Var. en relación ene-12 02-ene-13 62.550,1
31-oct-13 54.256,2  -13,26%

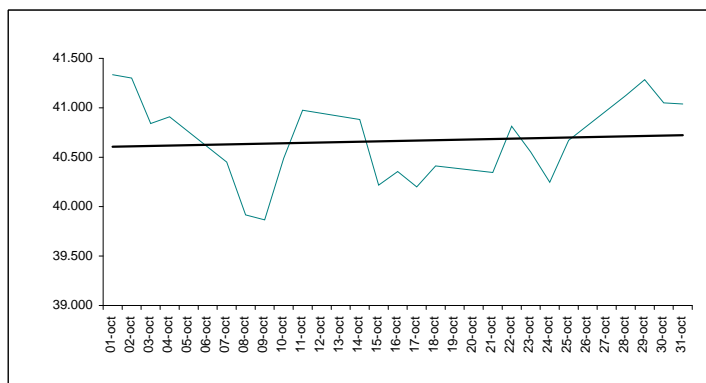
IPC (México)

El IPC refleja el rendimiento del mercado accionario de acuerdo a las variaciones de precios de un grupo de acciones representativas y ponderadas de acuerdo a la presencia en el mercado y a la capitalización bursátil.

| Día | Valor | Día | Valor |
|--------|----------|--------|----------|
| 01-oct | 41.335,3 | 17-oct | 40.199,5 |
| 02-oct | 41.300,7 | 18-oct | 40.412,7 |
| 03-oct | 40.841,1 | 21-oct | 40.345,8 |
| 04-oct | 40.909,5 | 22-oct | 40.813,5 |
| 07-oct | 40.451,2 | 23-oct | 40.552,6 |
| 08-oct | 39.916,8 | 24-oct | 40.246,7 |
| 09-oct | 39.866,2 | 25-oct | 40.671,6 |
| 10-oct | 40.490,0 | 28-oct | 41.125,0 |
| 11-oct | 40.975,4 | 29-oct | 41.284,4 |
| 14-oct | 40.882,1 | 30-oct | 41.050,1 |
| 15-oct | 40.218,3 | 31-oct | 41.038,7 |
| 16-oct | 40.355,3 | | |

Fuente: <http://www.bmv.com.mx/>

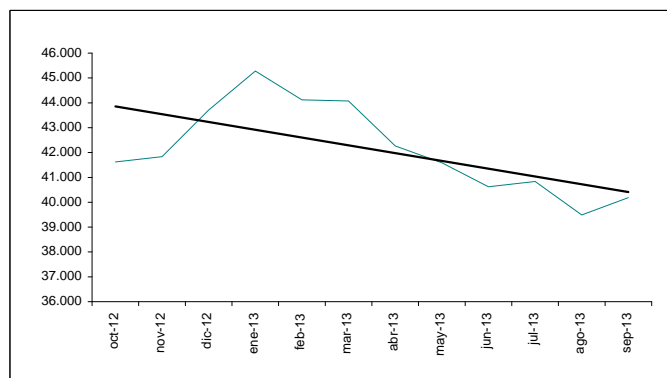
| | | | |
|--------|----------|---|-------|
| 30-sep | 40.185,2 |  | 2,12% |
| 31-oct | 41.038,7 | | |





| Fecha | Valor | % Var |
|-----------|----------|-------|
| 31-oct-12 | 41.620,0 | |
| 30-nov-12 | 41.833,5 | 0,5% |
| 31-dic-12 | 43.705,8 | 4,5% |
| 31-ene-13 | 45.278,1 | 3,6% |
| 28-feb-13 | 44.121,0 | -2,6% |
| 27-mar-13 | 44.077,1 | -0,1% |
| 30-abr-13 | 42.263,5 | -4,1% |
| 31-may-13 | 41.588,3 | -1,6% |
| 28-jun-13 | 40.623,3 | -2,3% |
| 31-jul-13 | 40.837,9 | 0,5% |
| 30-ago-13 | 39.492,4 | -3,3% |
| 30-sep-13 | 40.185,2 | 1,8% |

NOTA: Valores registrados el último día de negociación durante el mes

| | | |
|--------|----------|--------|
| MÁXIMO | 45.278,1 | 31-ene |
| MÍNIMO | 39.492,4 | 30-ago |



% Var. últimos doce meses 31-oct-12 41.620,0
30-sep-13 40.185,2  -3,45%


% Var. en relación ene-12 02-ene-13 44.304,2
30-sep-13 40.185,2  -9,30%

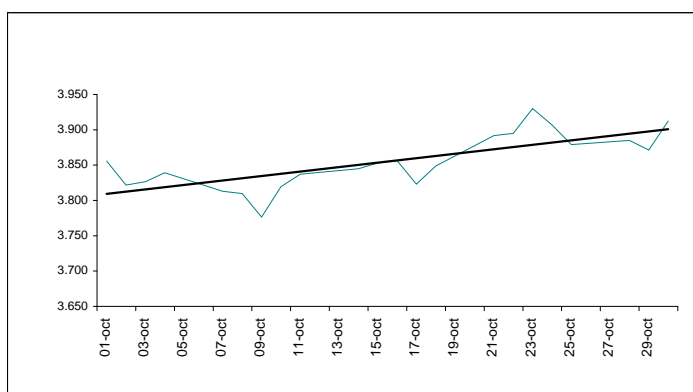
IPSA (Chile)

El Índice de Precios Selectivo de Acciones agrupa las 40 empresas con mayor presencia bursátil, seleccionada con una periodicidad anual. Este es un indicador de rentabilidad mide las variaciones de los precios de las empresas que lo conforman.

| Día | Valor | Día | Valor |
|--------|---------|--------|---------|
| 01-oct | 3.855,7 | 17-oct | 3.823,2 |
| 02-oct | 3.821,8 | 18-oct | 3.848,6 |
| 03-oct | 3.826,6 | 21-oct | 3.891,9 |
| 04-oct | 3.839,2 | 22-oct | 3.894,9 |
| 07-oct | 3.812,9 | 23-oct | 3.930,1 |
| 08-oct | 3.809,8 | 24-oct | 3.906,9 |
| 09-oct | 3.776,5 | 25-oct | 3.879,1 |
| 10-oct | 3.819,4 | 28-oct | 3.885,0 |
| 11-oct | 3.837,2 | 29-oct | 3.871,5 |
| 14-oct | 3.844,8 | 30-oct | 3.912,4 |
| 15-oct | 3.853,0 | | |
| 16-oct | 3.856,4 | | |

Fuente: <http://www.bolsadesantiago.com/>

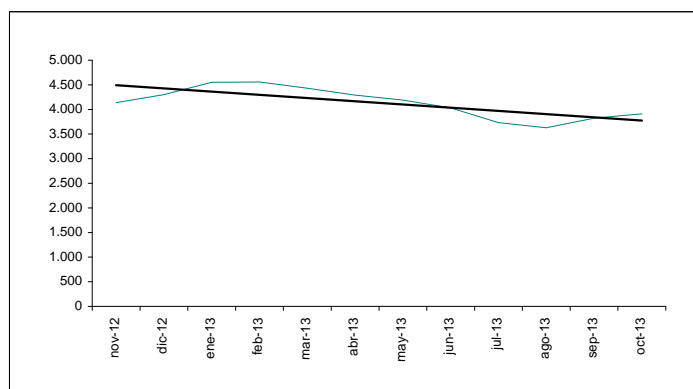
30-sep 3.823,9  2,32%
30-oct 3.912,4





| Fecha | Valor | % Var |
|-----------|---------|-------|
| 30-nov-12 | 4.140,0 | |
| 28-dic-12 | 4.301,4 | 3,9% |
| 31-ene-13 | 4.552,4 | 5,8% |
| 28-feb-13 | 4.558,5 | 0,1% |
| 28-mar-13 | 4.432,1 | -2,8% |
| 30-abr-13 | 4.292,1 | -3,2% |
| 31-may-13 | 4.191,3 | -2,4% |
| 28-jun-13 | 4.029,7 | -3,9% |
| 31-jul-13 | 3.732,5 | -7,4% |
| 30-ago-13 | 3.628,7 | -2,8% |
| 30-sep-13 | 3.823,9 | 5,4% |
| 30-oct-13 | 3.912,4 | 2,3% |

NOTA: Valores registrados el último día de negociación durante el mes

MÁXIMO 4558,5 28-feb
MÍNIMO 3628,7 30-ago



% Var. últimos 12 meses 30-nov-12 4.140,0  -5,50%
30-oct-13 3.912,4


% Var. en relación ene-12 02-ene-13 4.349,1  -10,04%
30-oct-13 3.912,4

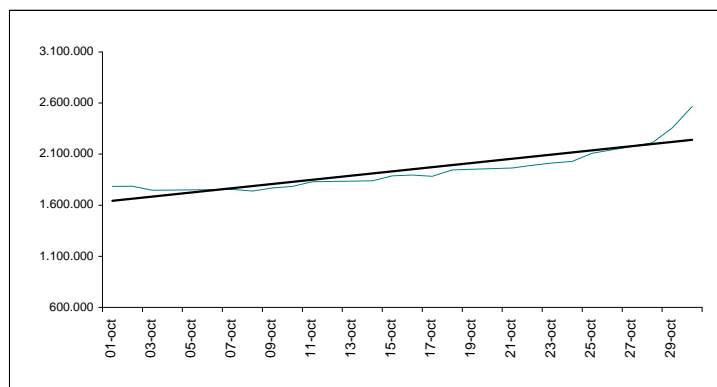
IBC (Venezuela)

El Índice Bursátil Caracas (IBC) comprende una muestra de 18 títulos escogidos sin discriminar el tipo de actividad de las empresas a los cuales pertenecen.

| Día | Valor | Día | Valor |
|--------|-------------|--------|-------------|
| 01-oct | 1.784.589,2 | 17-oct | 1.883.507,6 |
| 02-oct | 1.785.064,9 | 18-oct | 1.945.220,6 |
| 03-oct | 1.747.056,4 | 21-oct | 1.963.709,8 |
| 04-oct | 1.747.755,0 | 22-oct | 1.990.723,4 |
| 07-oct | 1.754.456,8 | 23-oct | 2.012.806,1 |
| 08-oct | 1.738.670,5 | 24-oct | 2.028.812,1 |
| 09-oct | 1.768.297,1 | 25-oct | 2.108.566,9 |
| 10-oct | 1.783.938,3 | 28-oct | 2.210.571,3 |
| 11-oct | 1.829.905,3 | 29-oct | 2.355.379,4 |
| 14-oct | 1.839.710,2 | 30-oct | 2.565.395,1 |
| 15-oct | 1.888.130,1 | | |
| 16-oct | 1.895.133,6 | | |

Fuente: <http://www.bolsadecaracas.com>

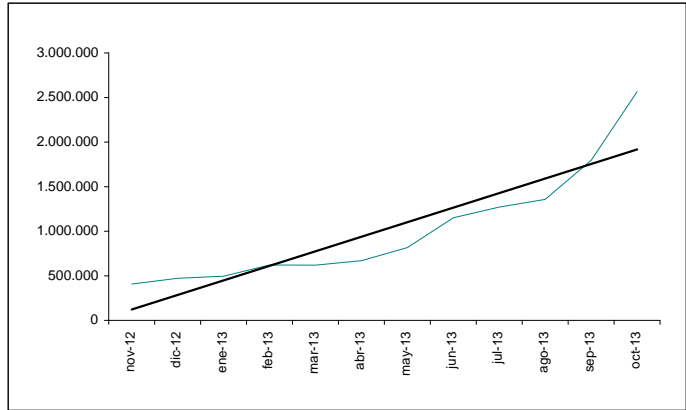
30-sep 1.794.644,2  42,95%
30-oct 2.565.395,1



| Fecha | Valor | % Var |
|-----------|-------------|-------|
| 30-nov-12 | 407.593,0 | |
| 28-dic-12 | 471.437,1 | 15,7% |
| 31-ene-13 | 494.771,5 | 4,9% |
| 28-feb-13 | 621.336,2 | 25,6% |
| 27-mar-13 | 619.867,8 | -0,2% |
| 30-abr-13 | 668.857,0 | 7,9% |
| 31-may-13 | 817.419,4 | 22,2% |
| 28-jun-13 | 1.150.134,6 | 40,7% |
| 31-jul-13 | 1.270.265,5 | 10,4% |
| 30-ago-13 | 1.356.717,9 | 6,8% |
| 30-sep-13 | 1.794.644,2 | 32,3% |
| 30-oct-13 | 2.565.395,1 | 42,9% |

NOTA: Valores registrados el último día de negociación durante el mes

MÁXIMO 2.565.395,1 30-oct
MÍNIMO 407.593,0 30-nov



% Var. últimos 12 meses 30-nov-12 407.593,0 30-oct-13 2.565.395,1 ↑ 529,40%

% Var. en relación ene-12 02-ene-13 471.444,5 30-oct-13 2.565.395,1 ↑ 444,16%

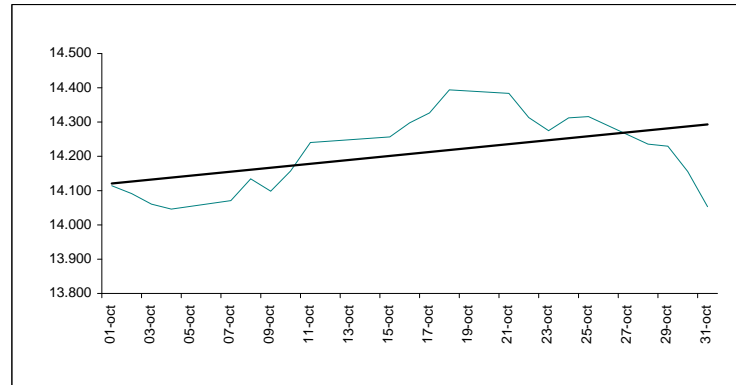
IGBC (Colombia)

El Índice de la Bolsa de Valores de Colombia (IGBC) refleja el comportamiento promedio de los precios de las acciones en el mercado. Para su composición se buscaron las acciones más representativas en función de su rotación y frecuencia, de esta forma el número de acciones que compone la canasta será variable y se calculará cada trimestre.

| Día | Valor | Día | Valor |
|--------|----------|--------|----------|
| 01-oct | 14.114,4 | 18-oct | 14.393,9 |
| 02-oct | 14.091,5 | 21-oct | 14.383,9 |
| 03-oct | 14.060,7 | 22-oct | 14.313,2 |
| 04-oct | 14.046,2 | 23-oct | 14.274,8 |
| 07-oct | 14.071,1 | 24-oct | 14.312,4 |
| 08-oct | 14.134,5 | 25-oct | 14.316,2 |
| 09-oct | 14.098,6 | 28-oct | 14.235,5 |
| 10-oct | 14.157,4 | 29-oct | 14.229,5 |
| 11-oct | 14.240,3 | 30-oct | 14.156,0 |
| 15-oct | 14.256,6 | 31-oct | 14.053,0 |
| 16-oct | 14.297,9 | | |
| 17-oct | 14.326,6 | | |

Fuente: <http://www.bvc.com.co>

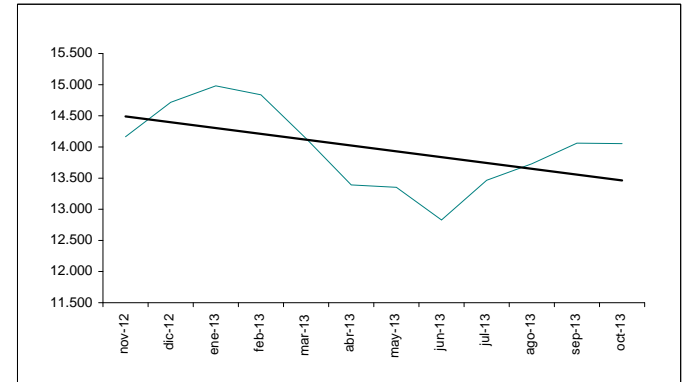
30-sep 14.061,0
31-oct 14.053,0 ↓ -0,06%



| Fecha | Valor | % Var |
|-----------|----------|-------|
| 30-nov-12 | 14.165,0 | |
| 28-dic-12 | 14.715,8 | 3,9% |
| 31-ene-13 | 14.981,6 | 1,8% |
| 28-feb-13 | 14.838,1 | -1,0% |
| 27-mar-13 | 14.135,4 | -4,7% |
| 30-abr-13 | 13.390,3 | -5,3% |
| 31-may-13 | 13.352,0 | -0,3% |
| 28-jun-13 | 12.828,5 | -3,9% |
| 31-jul-13 | 13.465,3 | 5,0% |
| 30-ago-13 | 13.731,2 | 2,0% |
| 30-sep-13 | 14.061,0 | 2,4% |
| 31-oct-13 | 14.053,0 | -0,1% |

NOTA: Valores registrados el último día de negociación durante el mes

MÁXIMO 14.981,6 31-ene
MÍNIMO 12.828,5 28-jun



% Var. últimos 12 meses 30-nov-12 14.165,0 31-oct-13 14.053,0 ↓ -0,79%

% Var. en relación ene-12 02-ene-13 14.715,7 31-oct-13 14.053,0 ↓ -4,50%


IGVL (Perú)

El IGVL refleja la tendencia promedio de las cotizaciones de las principales acciones inscritas en Bolsa, en función de una cartera seleccionada, que actualmente representa a las 38 acciones más negociadas del mercado. Su cálculo considera las variaciones de precios y los dividendos o acciones liberadas repartidas, así como la suscripción de acciones.

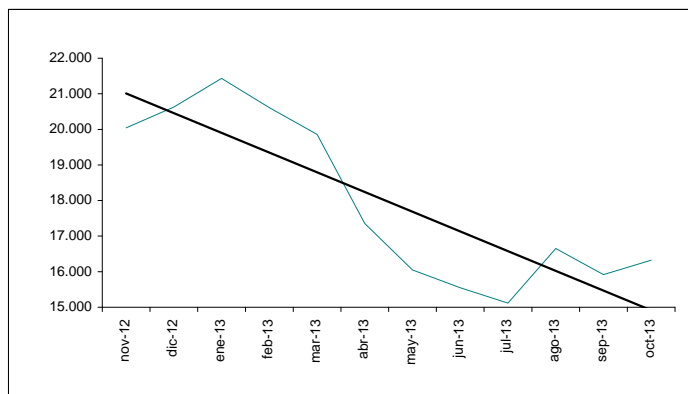
| Día | Valor | Día | Valor |
|--------|----------|--------|----------|
| 01-oct | 15.791,0 | 18-oct | 15.890,3 |
| 02-oct | 15.816,7 | 21-oct | 15.916,4 |
| 03-oct | 15.648,2 | 22-oct | 16.285,8 |
| 04-oct | 15.530,9 | 23-oct | 16.197,7 |
| 07-oct | 15.551,3 | 24-oct | 16.223,5 |
| 09-oct | 15.512,3 | 25-oct | 16.196,6 |
| 10-oct | 15.488,3 | 28-oct | 16.235,2 |
| 11-oct | 15.460,9 | 29-oct | 16.393,7 |
| 14-oct | 15.467,0 | 30-oct | 16.309,8 |
| 15-oct | 15.503,3 | 31-oct | 16.322,0 |
| 16-oct | 15.540,2 | | |
| 17-oct | 15.734,0 | | |



Fuente: <http://www.bvl.com.pe>


30-sep 15.919,7  2,53%
31-oct 16.322,0


| Fecha | Valor | % Var |
|-----------|----------|--------|
| 30-nov-12 | 20.044,6 | |
| 31-dic-12 | 20.629,4 | 2,9% |
| 31-ene-13 | 21.435,3 | 3,9% |
| 28-feb-13 | 20.611,7 | -3,8% |
| 27-mar-13 | 19.859,0 | -3,7% |
| 30-abr-13 | 17.352,9 | -12,6% |
| 31-may-13 | 16.049,7 | -7,5% |
| 28-jun-13 | 15.549,6 | -3,1% |
| 31-jul-13 | 15.118,5 | -2,8% |
| 29-ago-13 | 16.652,2 | 10,1% |
| 30-sep-13 | 15.919,7 | -4,4% |
| 31-oct-13 | 16.322,0 | 2,5% |



NOTA: Valores registrados el último día de negociación durante el mes

MÁXIMO 21.435,3 31-ene
MÍNIMO 15.118,5 31-jul

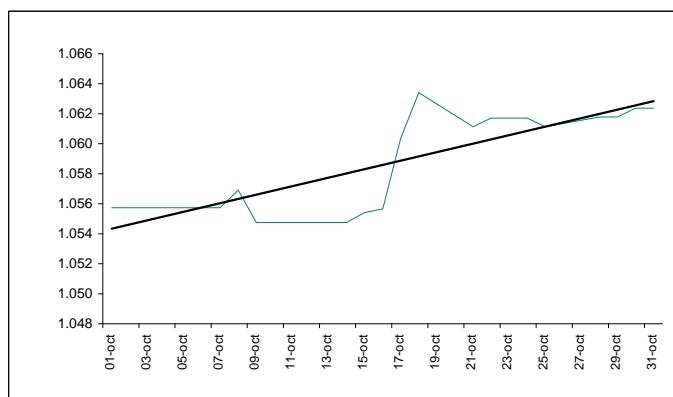
% Var. últimos 12 meses 30-nov-12 20.044,6  -18,57%
31-oct-13 16.322,0

% Var. en relación ene-12 02-ene-13 21.016,0  -22,34%
31-oct-13 16.322,0


ECUINDEX (Ecuador)

El ECUINDEX es un índice de precios cuya canasta está conformada por las 10 empresas más representativas del mercado, ponderadas por su liquidez, presencia bursátil y capitalización bursátil.

| Día | Valor | Día | Valor |
|--------|--------|--------|--------|
| 01-oct | 1055,7 | 18-oct | 1063,4 |
| 02-oct | 1055,7 | 21-oct | 1061,1 |
| 03-oct | 1055,7 | 22-oct | 1061,7 |
| 04-oct | 1055,7 | 23-oct | 1061,7 |
| 07-oct | 1055,7 | 24-oct | 1061,7 |
| 08-oct | 1056,9 | 25-oct | 1061,1 |
| 09-oct | 1054,8 | 28-oct | 1061,8 |
| 10-oct | 1054,8 | 29-oct | 1061,8 |
| 14-oct | 1054,8 | 30-oct | 1062,4 |
| 15-oct | 1055,4 | 31-oct | 1062,4 |
| 16-oct | 1055,7 | | |
| 17-oct | 1060,4 | | |



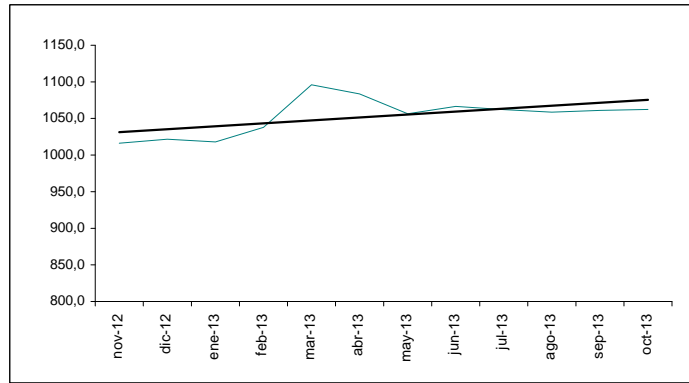
Fuente: <http://www.bolsadequito.com>


30-sep 1061,1  0,12%
31-oct 1062,4


| Fecha | Valor | % Var |
|-----------|--------|-------|
| 30-nov-12 | 1016,1 | |
| 28-dic-12 | 1021,8 | 0,6% |
| 31-ene-13 | 1018,0 | -0,4% |
| 28-feb-13 | 1037,9 | 2,0% |
| 28-mar-13 | 1096,0 | 5,6% |
| 30-abr-13 | 1083,6 | -1,1% |
| 31-may-13 | 1056,4 | -2,5% |
| 28-jun-13 | 1066,5 | 1,0% |
| 31-jul-13 | 1062,1 | -0,4% |
| 30-ago-13 | 1058,6 | -0,3% |
| 30-sep-13 | 1061,1 | 0,2% |
| 31-oct-13 | 1062,4 | 0,1% |

NOTA: Valores registrados el último día de negociación durante el mes

| | | |
|--------|--------|--------|
| MÁXIMO | 1096,0 | 28-mar |
| MÍNIMO | 1016,1 | 30-nov |



% Var. últimos 12 meses 30-nov-12 1016,1
31-oct-13 1062,4  4,55%


% Var. en relación ene-12 02-ene-13 1021,8
31-oct-13 1062,4  3,97%

NASDAQ COMPOSITE (EE.UU.)

Este indicador se encuentra conformado por 5000 empresas del sector industrial, seguros y financiero (domesticas y extranjeras) ponderadas de acuerdo a su representatividad en el mercado midiendo las cotizaciones de las acciones ordinarias en este mercado.

| Día | Valor | Día | Valor |
|--------|---------|--------|---------|
| 01-oct | 3.818,0 | 17-oct | 3.863,1 |
| 02-oct | 3.815,0 | 18-oct | 3.914,3 |
| 03-oct | 3.774,3 | 21-oct | 3.920,0 |
| 04-oct | 3.807,8 | 22-oct | 3.929,6 |
| 07-oct | 3.770,4 | 23-oct | 3.907,1 |
| 08-oct | 3.694,8 | 24-oct | 3.929,0 |
| 09-oct | 3.677,8 | 25-oct | 3.943,4 |
| 10-oct | 3.760,7 | 28-oct | 3.940,1 |
| 11-oct | 3.791,9 | 29-oct | 3.952,3 |
| 14-oct | 3.815,3 | 30-oct | 3.930,6 |
| 15-oct | 3.794,0 | 31-oct | 3.919,7 |
| 16-oct | 3.839,4 | | |

Fuente: <http://www.nasdaq.com/>

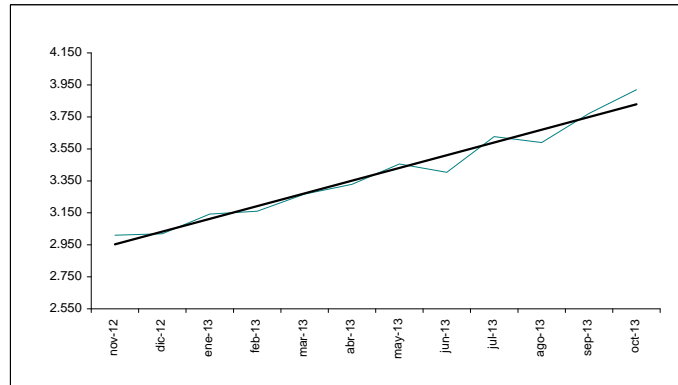
30-sep 3.771,5  3,93%
31-oct 3.919,7





| Fecha | Valor | % Var |
|-----------|---------|-------|
| 30-nov-12 | 3.010,2 | |
| 31-dic-12 | 3.019,5 | 0,3% |
| 31-ene-13 | 3.142,1 | 4,1% |
| 28-feb-13 | 3.160,2 | 0,6% |
| 28-mar-13 | 3.267,5 | 3,4% |
| 30-abr-13 | 3.328,8 | 1,9% |
| 31-may-13 | 3.455,9 | 3,8% |
| 28-jun-13 | 3.403,3 | -1,5% |
| 31-jul-13 | 3.626,4 | 6,6% |
| 30-ago-13 | 3.589,9 | -1,0% |
| 30-sep-13 | 3.771,5 | 5,1% |
| 31-oct-13 | 3.919,7 | 3,9% |

NOTA: Valores registrados el último día de negociación durante el mes

| | | |
|--------|---------|--------|
| MÁXIMO | 3.919,7 | 31-oct |
| MÍNIMO | 3.010,2 | 30-nov |



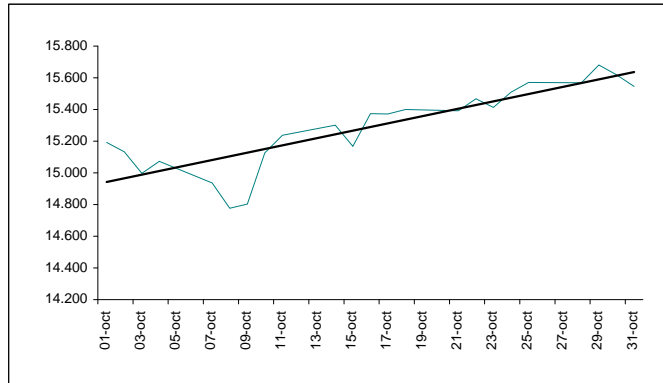
% Var. últimos doce meses 30-nov-12 3.010,2
31-oct-13 3.919,7  30,21%

% Var. en relación ene-12 02-ene-13 3.112,3
31-oct-13 3.919,7  25,94%

Dow Jones Industrial Average (EE.UU.)

Este índice muestra el comportamiento de las cotizaciones de las 30 compañías más importantes de este país. En la actualidad, es el indicador más importante del mercado estadounidense.

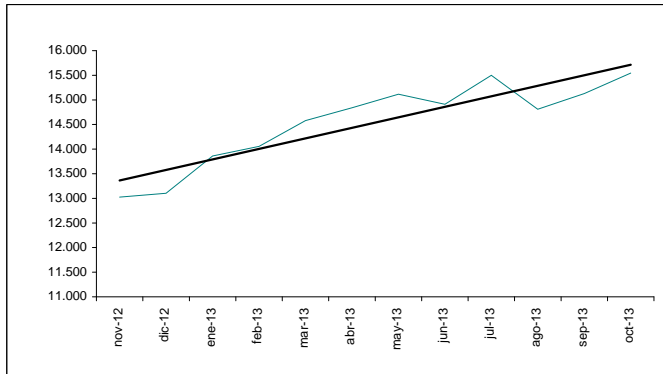
| Día | Valor | Día | Valor |
|--------|----------|--------|----------|
| 01-oct | 15.191,7 | 17-oct | 15.371,7 |
| 02-oct | 15.133,1 | 18-oct | 15.399,7 |
| 03-oct | 14.996,5 | 21-oct | 15.392,2 |
| 04-oct | 15.072,6 | 22-oct | 15.467,7 |
| 07-oct | 14.936,2 | 23-oct | 15.413,3 |
| 08-oct | 14.776,5 | 24-oct | 15.509,2 |
| 09-oct | 14.803,0 | 25-oct | 15.570,3 |
| 10-oct | 15.126,1 | 28-oct | 15.568,9 |
| 11-oct | 15.237,1 | 29-oct | 15.680,4 |
| 14-oct | 15.301,3 | 30-oct | 15.618,8 |
| 15-oct | 15.168,0 | 31-oct | 15.545,8 |
| 16-oct | 15.373,8 | | |



Fuente: <http://djindexes.com/>

30-sep 15.129,7
 31-oct 15.545,8 ↑ 2,75%

| Fecha | Valor | % Var |
|-----------|----------|-------|
| 30-nov-12 | 13.025,6 | |
| 31-dic-12 | 13.104,1 | 0,6% |
| 31-ene-13 | 13.860,6 | 5,8% |
| 28-feb-13 | 14.054,5 | 1,4% |
| 28-mar-13 | 14.578,5 | 3,7% |
| 30-abr-13 | 14.839,8 | 1,8% |
| 31-may-13 | 15.115,6 | 1,9% |
| 28-jun-13 | 14.909,6 | -1,4% |
| 31-jul-13 | 15.499,5 | 4,0% |
| 30-ago-13 | 14.810,3 | -4,4% |
| 30-sep-13 | 15.129,7 | 2,2% |
| 31-oct-13 | 15.545,8 | 2,8% |



NOTA: Valores registrados el último día de negociación durante el mes

MÁXIMO 15.545,8 31-oct
 MÍNIMO 13.025,6 30-nov

% Var. últimos 12 meses 30-nov-12 13.025,6 ↑ 19,35%
 31-oct-13 15.545,8

% Var. en relación ene-12 02-ene-13 13.412,6 ↑ 15,90%
 31-oct-13 15.545,8

S&P 500 (EE.UU.)

Es un índice conformado por 500 empresas seleccionadas de manera representativa en las industrias líderes. A través de este indicador los inversionistas miden el rendimiento del mercado de capitalización de las acciones de EE UU.

| Día | Valor | Día | Valor |
|--------|---------|--------|---------|
| 01-oct | 1.695,0 | 17-oct | 1.733,2 |
| 02-oct | 1.693,9 | 18-oct | 1.744,5 |
| 03-oct | 1.678,7 | 21-oct | 1.744,7 |
| 04-oct | 1.690,5 | 22-oct | 1.754,7 |
| 07-oct | 1.676,1 | 23-oct | 1.746,4 |
| 08-oct | 1.655,5 | 24-oct | 1.752,1 |
| 09-oct | 1.656,4 | 25-oct | 1.759,8 |
| 10-oct | 1.692,6 | 28-oct | 1.762,1 |
| 11-oct | 1.703,2 | 29-oct | 1.772,0 |
| 14-oct | 1.710,1 | 30-oct | 1.763,3 |
| 15-oct | 1.698,1 | 31-oct | 1.756,5 |
| 16-oct | 1.721,5 | | |



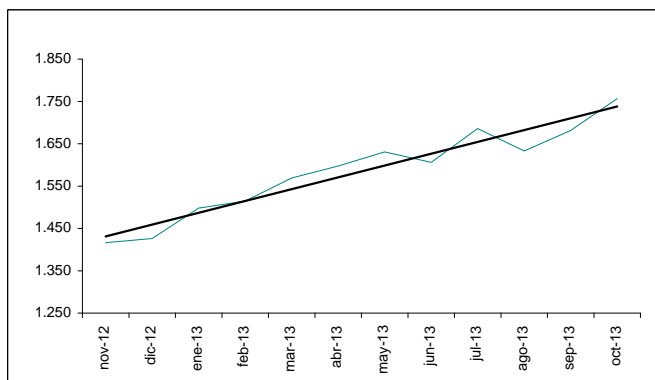
Fuente: <http://www.standardandpoors.com/>

30-sep 1.681,6
 31-oct 1.756,5 ↑ 4,46%

| Fecha | Valor | % Var |
|-----------|---------|-------|
| 30-nov-12 | 1.416,2 | |
| 31-dic-12 | 1.426,2 | 0,7% |
| 31-ene-13 | 1.498,1 | 5,0% |
| 28-feb-13 | 1.514,7 | 1,1% |
| 28-mar-13 | 1.569,2 | 3,6% |
| 30-abr-13 | 1.597,6 | 1,8% |
| 31-may-13 | 1.630,7 | 2,1% |
| 28-jun-13 | 1.606,3 | -1,5% |
| 31-jul-13 | 1.685,7 | 4,9% |
| 30-ago-13 | 1.633,0 | -3,1% |
| 30-sep-13 | 1.681,6 | 3,0% |
| 31-oct-13 | 1.756,5 | 4,5% |

NOTA: Valores registrados el último día de negociación durante el mes

MÁXIMO 1.756,5 31-oct
MÍNIMO 1.416,2 30-nov



% Var. últimos 12 meses 30-nov-12 1.416,2 31-oct-13 1.756,5 ↑ 24,03%

% Var. en relación ene-12 02-ene-13 1.462,4 31-oct-13 1.756,5 ↑ 20,11%

IBEX 35 (España)

Este indicador se encuentra conformado por las 35 empresas más representativas que cotizan en el mercado de Bolsas Españolas. El índice toma en cuenta la importancia relativa de cada una de ellas por medio de una ponderación de las capitalizaciones bursátiles.

| Día | Valor | Día | Valor |
|--------|---------|--------|----------|
| 01-oct | 9.341,5 | 17-oct | 9.918,0 |
| 02-oct | 9.350,0 | 18-oct | 10.001,8 |
| 03-oct | 9.295,7 | 21-oct | 10.037,8 |
| 04-oct | 9.420,9 | 22-oct | 10.012,9 |
| 07-oct | 9.381,9 | 23-oct | 9.828,3 |
| 08-oct | 9.318,9 | 24-oct | 9.915,4 |
| 09-oct | 9.439,0 | 25-oct | 9.815,5 |
| 10-oct | 9.660,5 | 28-oct | 9.736,2 |
| 11-oct | 9.668,5 | 29-oct | 9.863,9 |
| 14-oct | 9.696,0 | 30-oct | 9.778,7 |
| 15-oct | 9.805,3 | 31-oct | 9.907,9 |
| 16-oct | 9.879,0 | | |

Fuente: <http://www.bolsamadrid.es/esp/portada.htm>

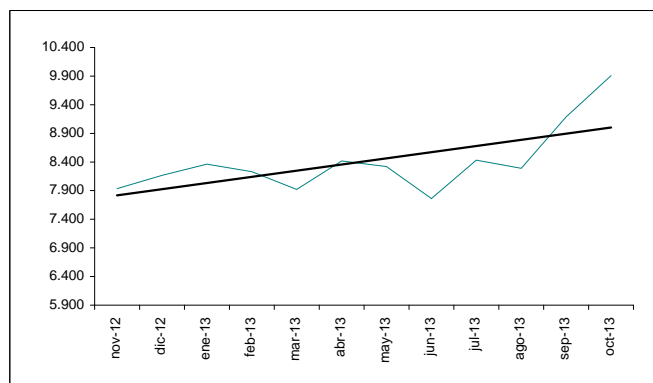
30-sep 9.186,1 31-oct 9.907,9 ↑ 7,86%



| Fecha | Valor | % Var |
|-----------|---------|-------|
| 30-nov-12 | 7.934,6 | |
| 31-dic-12 | 8.167,5 | 2,9% |
| 31-ene-13 | 8.362,3 | 2,4% |
| 28-feb-13 | 8.230,3 | -1,6% |
| 28-mar-13 | 7.920,0 | -3,8% |
| 30-abr-13 | 8.419,0 | 6,3% |
| 31-may-13 | 8.320,6 | -1,2% |
| 28-jun-13 | 7.762,7 | -6,7% |
| 31-jul-13 | 8.433,4 | 8,6% |
| 30-ago-13 | 8.290,5 | -1,7% |
| 30-sep-13 | 9.186,1 | 10,8% |
| 31-oct-13 | 9.907,9 | 7,9% |

NOTA: Valores registrados el último día de negociación durante el mes

MÁXIMO 9.907,9 31-oct
MÍNIMO 7.762,7 28-jun



% Var. últimos doce meses 30-nov-12 7.934,6 31-oct-13 9.907,9 ↑ 24,87%


% Var. en relación ene-12 02-ene-13 8.447,6 31-oct-13 9.907,9 ↑ 17,29%

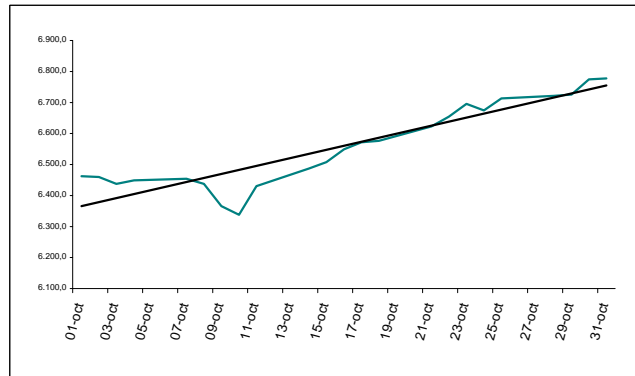
FTSE 100 (Inglaterra)

Este indicador se forma a partir de una muestra de las 100 principales empresas que cotizan en la bolsa de Londres. Las empresas que conforman el índice suelen representar el 70% de la capitalización bursátil del mercado.

| Día | Valor | Día | Valor |
|--------|---------|--------|---------|
| 01-oct | 6.462,2 | 17-oct | 6.571,6 |
| 02-oct | 6.460,0 | 18-oct | 6.576,2 |
| 03-oct | 6.437,5 | 21-oct | 6.622,6 |
| 04-oct | 6.449,0 | 22-oct | 6.654,2 |
| 07-oct | 6.453,9 | 23-oct | 6.695,7 |
| 08-oct | 6.437,3 | 24-oct | 6.674,5 |
| 09-oct | 6.365,8 | 25-oct | 6.713,2 |
| 10-oct | 6.337,9 | 28-oct | 6.721,3 |
| 11-oct | 6.430,5 | 29-oct | 6.725,8 |
| 14-oct | 6.487,2 | 30-oct | 6.774,7 |
| 15-oct | 6.507,7 | 31-oct | 6.777,7 |
| 16-oct | 6.549,1 | | |

Fuente: <http://www.londonstockexchange.com/>


30-sep 6.462,2
31-oct 6.777,7  4,88%




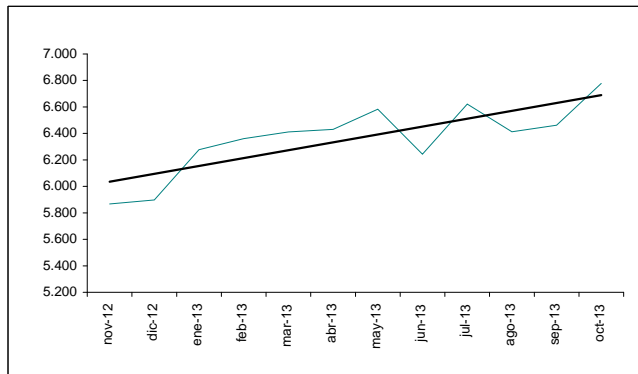
| Fecha | Valor | % Var |
|-----------|---------|-------|
| 30-nov-12 | 5.866,8 | |
| 31-dic-12 | 5.897,8 | 0,5% |
| 31-ene-13 | 6.276,9 | 6,4% |
| 28-feb-13 | 6.360,8 | 1,3% |
| 28-mar-13 | 6.411,7 | 0,8% |
| 30-abr-13 | 6.430,1 | 0,3% |
| 31-may-13 | 6.583,1 | 2,4% |
| 28-jun-13 | 6.243,4 | -5,2% |
| 31-jul-13 | 6.621,1 | 6,0% |
| 30-ago-13 | 6.412,9 | -3,1% |
| 30-sep-13 | 6.462,2 | 0,8% |
| 31-oct-13 | 6.777,7 | 4,9% |

NOTA: Valores registrados el último día de negociación durante el mes

MÁXIMO 6.777,7 31-oct
MÍNIMO 5.866,8 30-nov

% Var. últimos 12 meses 30-nov-12 5.866,8
31-oct-13 6.777,7  15,53%

% Var. en relación ene-12 02-ene-13 6.027,4
31-oct-13 6.777,7  12,45%




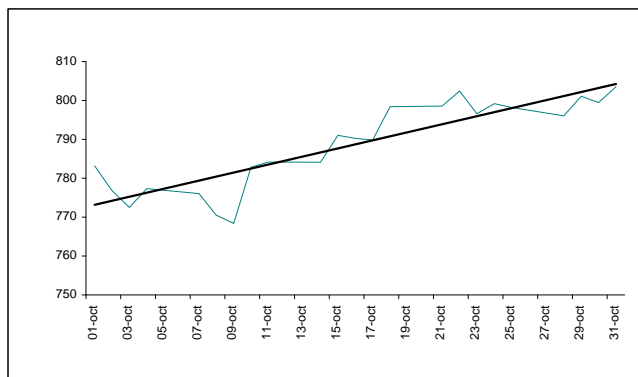
EURONEXT 100 (Europa)

Este indicador se encuentra conformado por las 100 empresas más grandes y líquidas que cotizan en Euronext, las cuales se ponderan de acuerdo a la capitalización bursátil otorgada por el mercado.

| Día | Valor | Día | Valor |
|--------|-------|--------|-------|
| 01-oct | 783,2 | 17-oct | 789,8 |
| 02-oct | 776,8 | 18-oct | 798,4 |
| 03-oct | 772,5 | 21-oct | 798,6 |
| 04-oct | 777,3 | 22-oct | 802,4 |
| 07-oct | 776,1 | 23-oct | 796,6 |
| 08-oct | 770,5 | 24-oct | 799,2 |
| 09-oct | 768,4 | 25-oct | 798,2 |
| 10-oct | 782,8 | 28-oct | 796,0 |
| 11-oct | 784,2 | 29-oct | 801,1 |
| 14-oct | 784,1 | 30-oct | 799,5 |
| 15-oct | 791,0 | 31-oct | 803,5 |
| 16-oct | 790,3 | | |

Fuente: <http://www.euronext.com/>

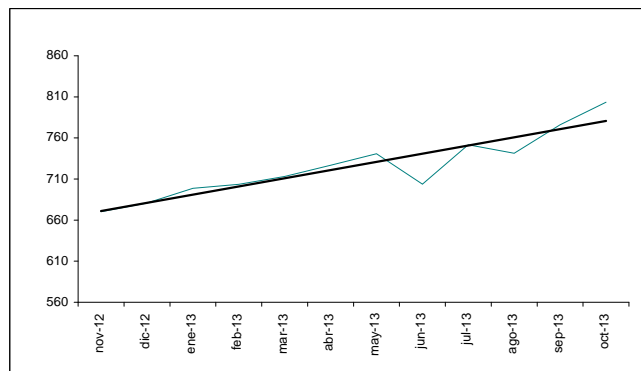
30-sep 776,1
31-oct 803,5  3,52%



| Fecha | Valor | % Var |
|-----------|-------|-------|
| 30-nov-12 | 670,3 | |
| 31-dic-12 | 680,9 | 1,6% |
| 31-ene-13 | 698,7 | 2,6% |
| 28-feb-13 | 703,6 | 0,7% |
| 28-mar-13 | 713,1 | 1,3% |
| 30-abr-13 | 726,8 | 1,9% |
| 31-may-13 | 740,8 | 1,9% |
| 28-jun-13 | 703,8 | -5,0% |
| 31-jul-13 | 751,7 | 6,8% |
| 30-ago-13 | 741,4 | -1,4% |
| 30-sep-13 | 776,1 | 4,7% |
| 31-oct-13 | 803,5 | 3,5% |

NOTA: Valores registrados el último día de negociación durante el mes

MÁXIMO 803,5 31-oct
MÍNIMO 670,3 30-nov



% Var. últimos 12 meses 30-nov-12 670,3 31-oct-13 803,5 ↑ 19,87%

% Var. en relación ene-12 02-ene-13 696,2 31-oct-13 803,5 ↑ 15,41%

HANG SENG (China)

Es un índice conformado por 34 compañías que cotizan en la Bolsa de Valores de Hong Kong de acuerdo a la capitalización bursátil (Ponderada). Para poder estar dentro del índice se debe estar dentro del 90% de empresas con mayor capitalización y volumen, además de haber cotizado por más de 24 meses.

| Día | Valor | Día | Valor |
|--------|----------|--------|----------|
| 02-oct | 22.984,5 | 21-oct | 23.438,2 |
| 03-oct | 23.214,4 | 22-oct | 23.316,0 |
| 04-oct | 23.138,5 | 23-oct | 23.000,0 |
| 07-oct | 22.974,0 | 24-oct | 22.835,8 |
| 08-oct | 23.178,9 | 25-oct | 22.698,3 |
| 09-oct | 23.034,0 | 28-oct | 22.806,6 |
| 10-oct | 22.951,3 | 29-oct | 22.846,5 |
| 11-oct | 23.218,3 | 30-oct | 23.304,0 |
| 15-oct | 23.336,5 | 31-oct | 23.206,4 |
| 16-oct | 23.228,3 | | |
| 17-oct | 23.094,9 | | |
| 18-oct | 23.340,1 | | |

Fuente: <http://www.hkex.com.hk/>

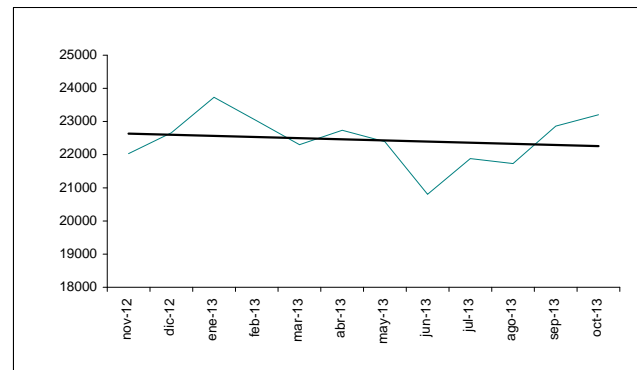
30-sep 22.859,9 ↑ 1,52%
31-oct 23.206,4



| Fecha | Valor | % Var |
|-----------|----------|-------|
| 30-nov-12 | 22.030,4 | |
| 31-dic-12 | 22.656,9 | 2,8% |
| 31-ene-13 | 23.729,5 | 4,7% |
| 28-feb-13 | 23.020,3 | -3,0% |
| 28-mar-13 | 22.299,6 | -3,1% |
| 30-abr-13 | 22.737,0 | 2,0% |
| 31-may-13 | 22.392,2 | -1,5% |
| 28-jun-13 | 20.803,3 | -7,1% |
| 31-jul-13 | 21.883,7 | 5,2% |
| 30-ago-13 | 21.731,4 | -0,7% |
| 30-sep-13 | 22.859,9 | 5,2% |
| 31-oct-13 | 23.206,4 | 1,5% |

NOTA: Valores registrados el último día de negociación durante el mes

MÁXIMO 23.729,5 31-ene
MÍNIMO 20.803,3 28-jun



% Var. últimos doce meses 30-nov-12 22.030,4 31-oct-13 23.206,4 ↑ 5,34%

% Var. en relación ene-12 02-ene-13 23.312,0 31-oct-13 23.206,4 ↓ -0,45%

NIKKEI 225 (Japón)

Este es el indicador más importante de la Bolsa de Valores de Tokio. Se encuentra compuesto por los 225 valores más líquidos ponderados únicamente por precio y no por capitalización.

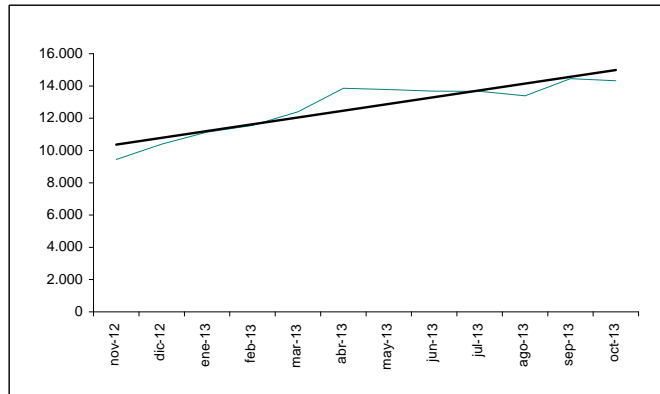
| Día | Valor | Día | Valor |
|--------|----------|--------|----------|
| 01-oct | 14.484,7 | 18-oct | 14.561,5 |
| 02-oct | 14.170,5 | 21-oct | 14.693,6 |
| 03-oct | 14.157,3 | 22-oct | 14.713,3 |
| 04-oct | 14.024,3 | 23-oct | 14.426,1 |
| 07-oct | 13.853,3 | 24-oct | 14.486,4 |
| 08-oct | 13.894,6 | 25-oct | 14.088,2 |
| 09-oct | 14.037,8 | 28-oct | 14.396,0 |
| 10-oct | 14.194,7 | 29-oct | 14.326,0 |
| 11-oct | 14.404,7 | 30-oct | 14.502,4 |
| 15-oct | 14.441,5 | 31-oct | 14.327,9 |
| 16-oct | 14.467,1 | | |
| 17-oct | 14.586,5 | | |



Fuente: <http://www.nni.nikkei.co.jp/CF/FR/MKJ/>

30-sep 14.455,8
 31-oct 14.327,9 ↓ -0,88%

| Fecha | Valor | % Var |
|-----------|----------|-------|
| 30-nov-12 | 9.446,0 | |
| 28-dic-12 | 10.395,2 | 10,0% |
| 31-ene-13 | 11.138,7 | 7,2% |
| 28-feb-13 | 11.559,4 | 3,8% |
| 29-mar-13 | 12.397,9 | 7,3% |
| 30-abr-13 | 13.860,9 | 11,8% |
| 31-may-13 | 13.774,5 | -0,6% |
| 28-jun-13 | 13.677,3 | -0,7% |
| 31-jul-13 | 13.668,3 | -0,1% |
| 30-ago-13 | 13.388,9 | -2,0% |
| 30-sep-13 | 14.455,8 | 8,0% |
| 31-oct-13 | 14.327,9 | -0,9% |



NOTA: Valores registrados el último día de negociación durante el mes

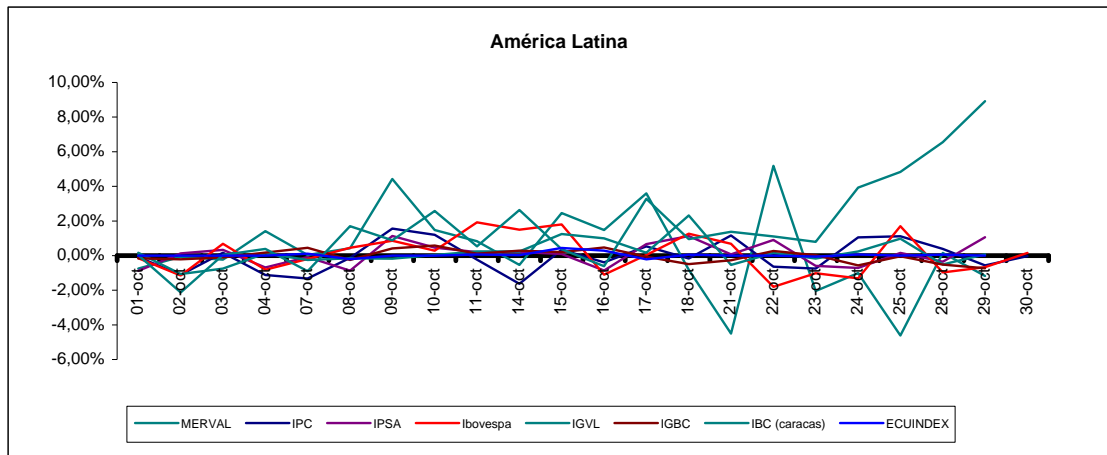
MÁXIMO 14.455,8 30-sep
 MÍNIMO 9.446,0 30-nov

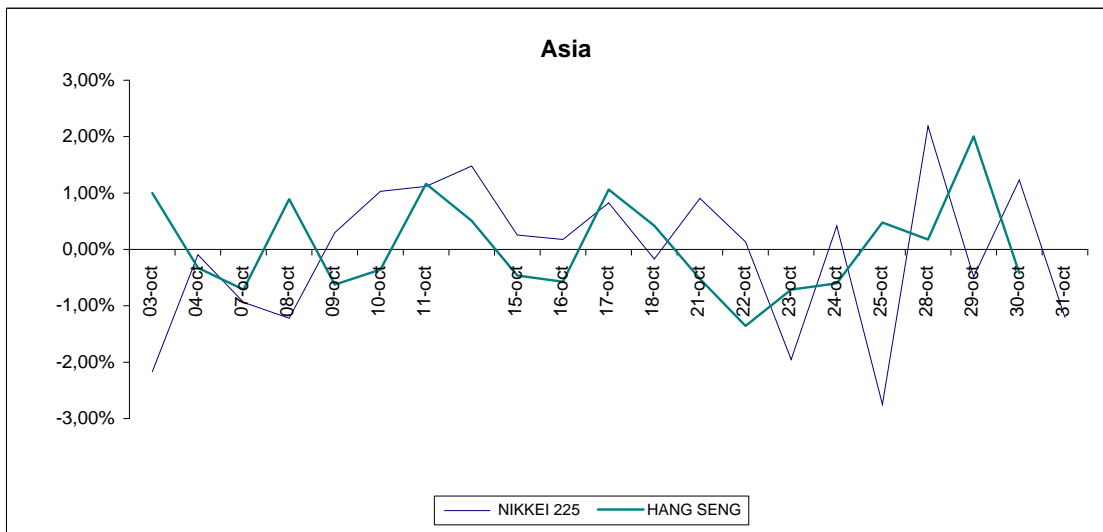
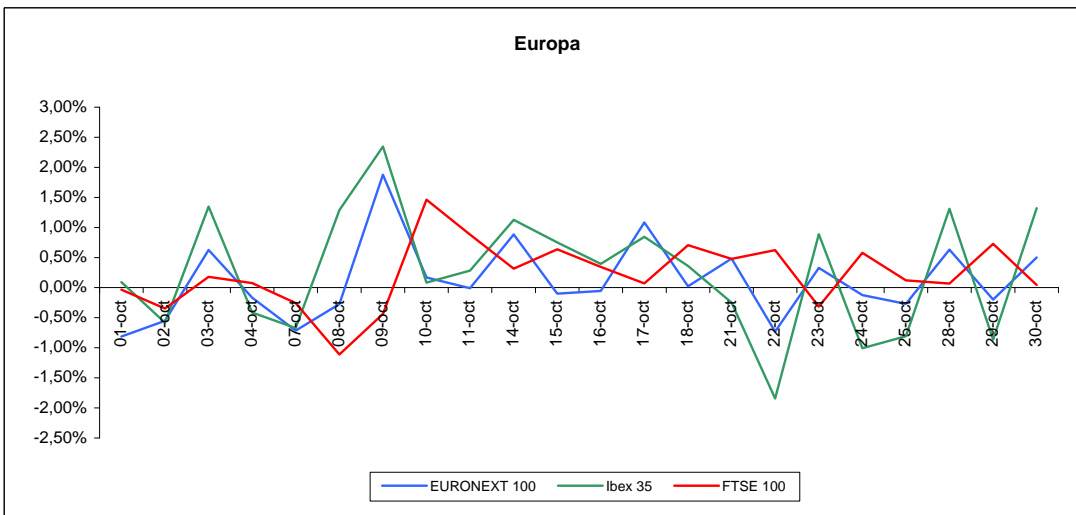
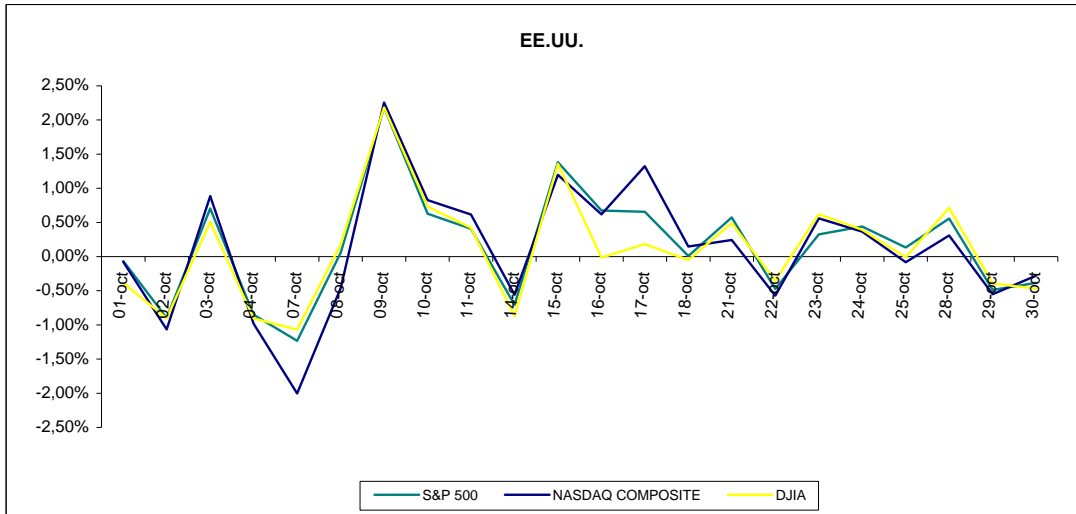
% Var. últimos 12 meses 30-nov-12 9.446,0 ↑ 51,68%
 31-oct-13 14.327,9

% Var. en relación ene-12 04-ene-13 10.688,1 ↑ 34,05%
 31-oct-13 14.327,9

GRÁFICOS MENSUALES

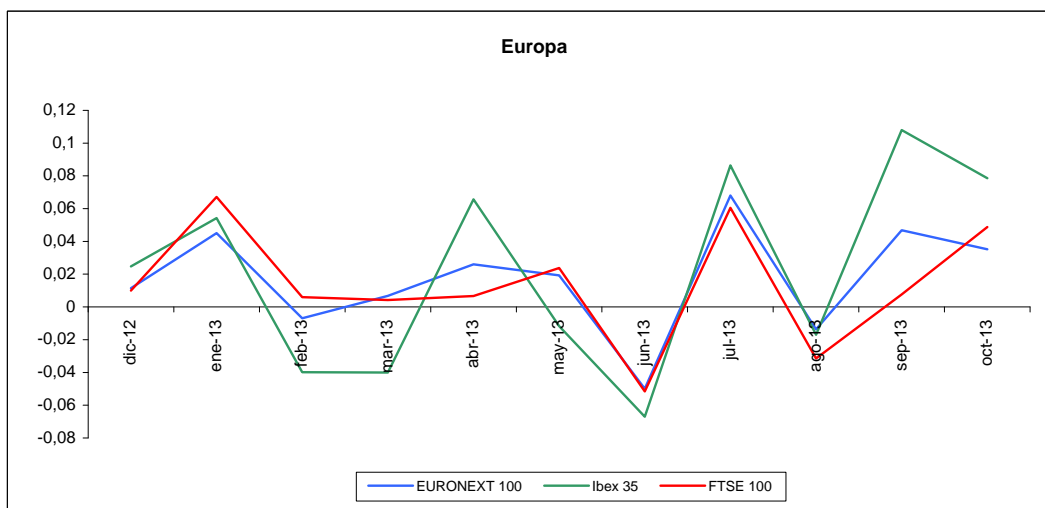
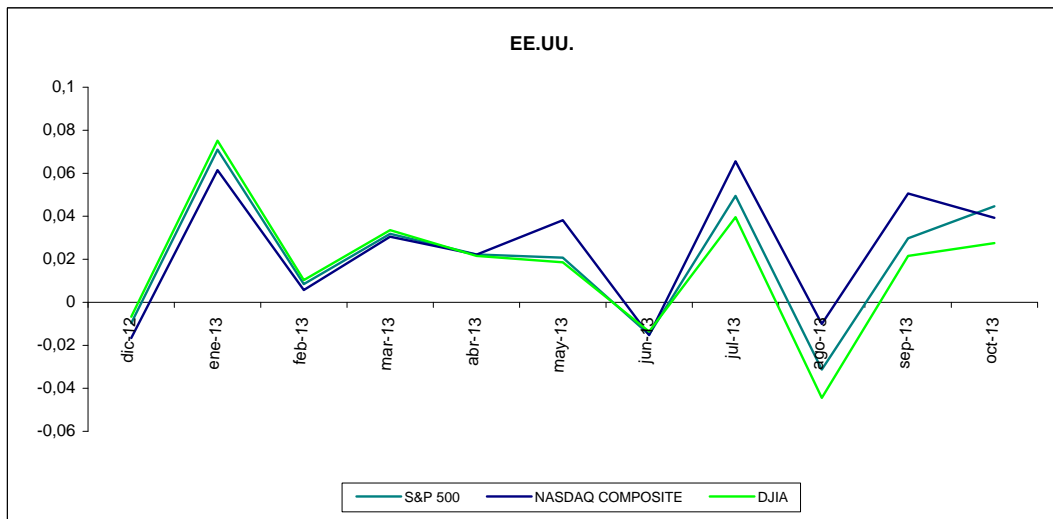
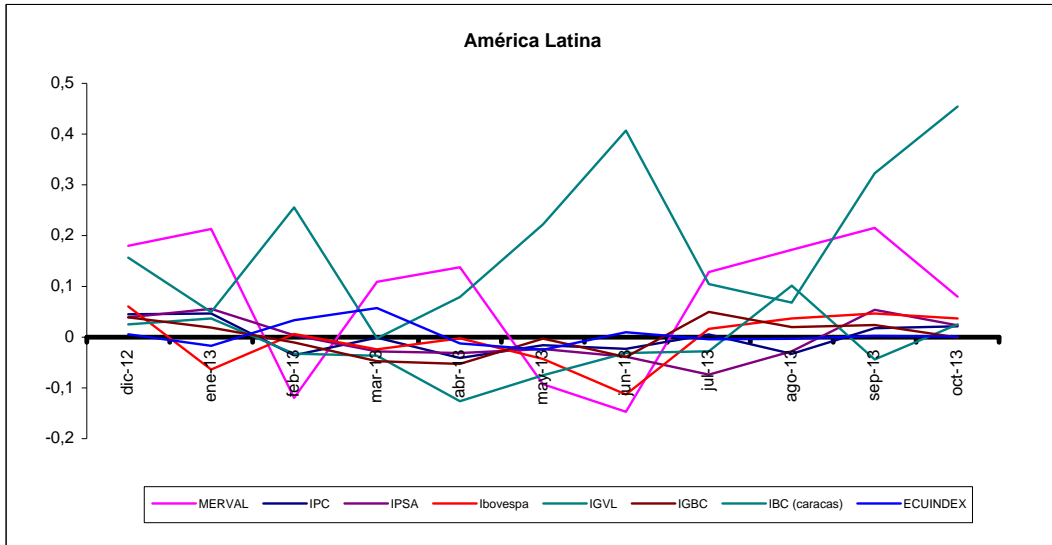
Los gráficos de la presente sección corresponden a las variaciones porcentuales diarias de cada uno de los índices

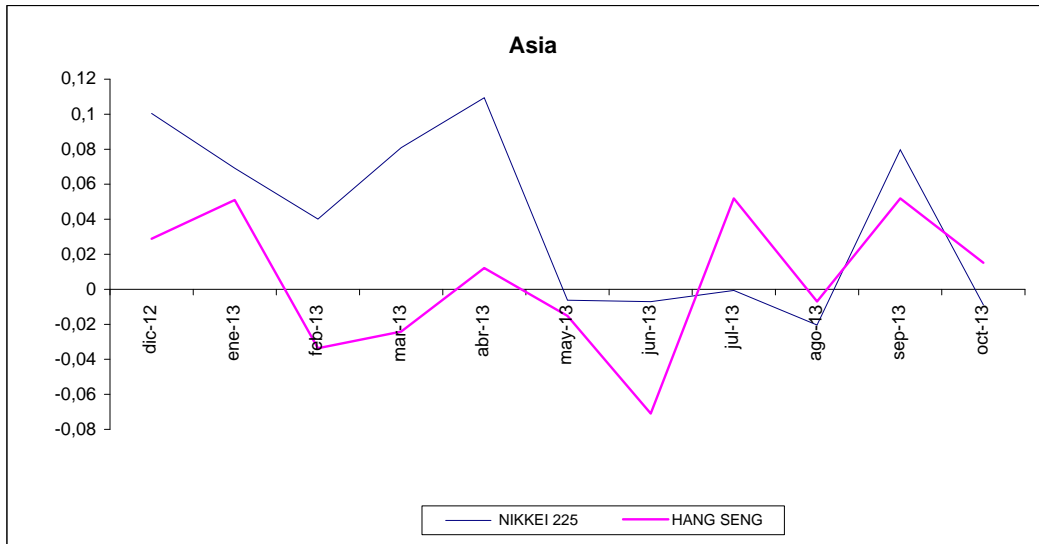




GRÁFICOS ANUALES

Los gráficos que se presentan a continuación muestran las variaciones porcentuales mesuales. Para la obtención de estas variaciones se toma el valor de cada índice del último día laborable del mes.





Para mayor información por favor comunicarse con:

| | |
|---------------------|--|
| Ing Bernardo Ortega | bernardoortega@bolsadequito.com |
| Ec. Gustavo Endara | gustavoendara@bolsadequito.com |
| Andrés Mogollón | andresmogollon@bolsadequito.com |

©Copy Right

Derechos de autor de propiedad exclusiva de la BOLSA DE VALORES DE QUITO, de conformidad con lo dispuesto por la Ley de Propiedad Intelectual.