



ÍNDICES BURSÁTILES INTERNACIONALES

BOLETÍN MENSUAL

noviembre 13

Departamento Técnico


www.bolsadequito.com

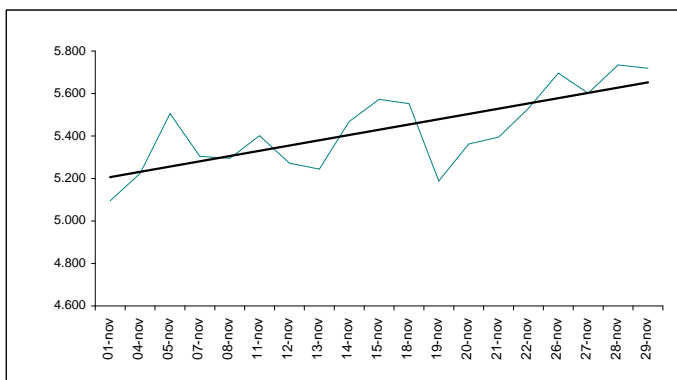
MERVAL (Argentina)

Este índice se conforma a partir de un grupo de acciones seleccionadas de acuerdo a criterios de presencia en el mercado, cantidad de transacciones y valor de cotización en la Bolsa de Buenos Aires. El periodo de revisión de las empresas que participan de este índice es trimestral.

Día	Valor	Día	Valor
01-nov	5.094,7	20-nov	5.362,0
04-nov	5.223,4	21-nov	5.395,1
05-nov	5.505,5	22-nov	5.529,5
07-nov	5.304,1	26-nov	5.696,2
08-nov	5.294,2	27-nov	5.601,2
11-nov	5.401,5	28-nov	5.734,2
12-nov	5.272,2	29-nov	5.718,7
13-nov	5.244,1		
14-nov	5.467,7		
15-nov	5.572,3		
18-nov	5.552,2		
19-nov	5.188,3		

Fuente: <http://www.merval.sba.com.ar/>


31-oct 5.165,1  10,72%
29-nov 5.718,7




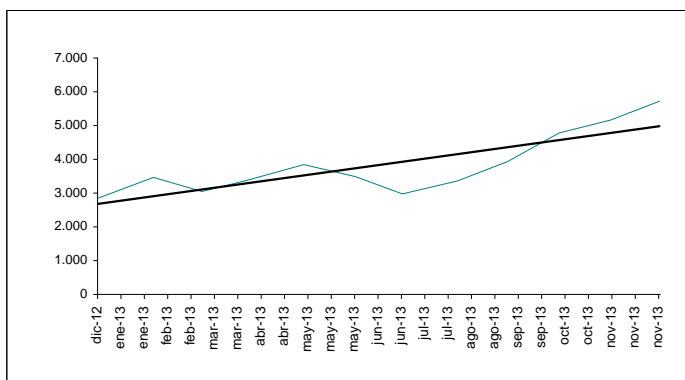
Fecha	Valor	% Var
28-dic-12	2.854,3	
30-ene-13	3.462,4	21,3%
28-feb-13	3.048,6	-12,0%
27-mar-13	3.380,8	10,9%
30-abr-13	3.845,9	13,8%
31-may-13	3.489,4	-9,3%
28-jun-13	2.976,3	-14,7%
31-jul-13	3.357,9	12,8%
30-ago-13	3.935,9	17,2%
30-sep-13	4.783,8	21,5%
31-oct-13	5.165,1	8,0%
29-nov-13	5.718,7	10,7%

NOTA: Valores registrados el último día de negociación durante el mes

MÁXIMO 5.718,7 29-nov
MÍNIMO 2.854,3 28-dic

% Var. últimos 12 meses 28-dic-12 2.854,3  100,35%
29-nov-13 5.718,7

% Var. en relación ene-13 02-ene-13 2.952,9  93,67%
29-nov-13 5.718,7




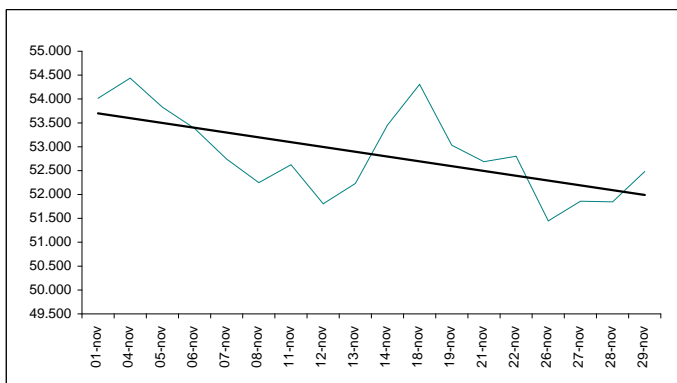
IBOVESPA (Brasil)

Es el índice más significativo del mercado brasileño ya que refleja el comportamiento promedio de las principales acciones negociadas, ponderadas por su capitalización bursátil. El índice no solo refleja los cambios de precio sino también el impacto de la distribución de dividendos

Día	Valor	Día	Valor
01-nov	54.013,2	21-nov	52.688,0
04-nov	54.436,9	22-nov	52.800,7
05-nov	53.831,9	26-nov	51.446,9
06-nov	53.384,6	27-nov	51.861,2
07-nov	52.740,8	28-nov	51.846,8
08-nov	52.248,9	29-nov	52.482,5
11-nov	52.623,9		
12-nov	51.804,3		
13-nov	52.230,3		
14-nov	53.451,6		
18-nov	54.307,0		
19-nov	53.032,9		

Fuente: <http://www.bovespa.com.br/>

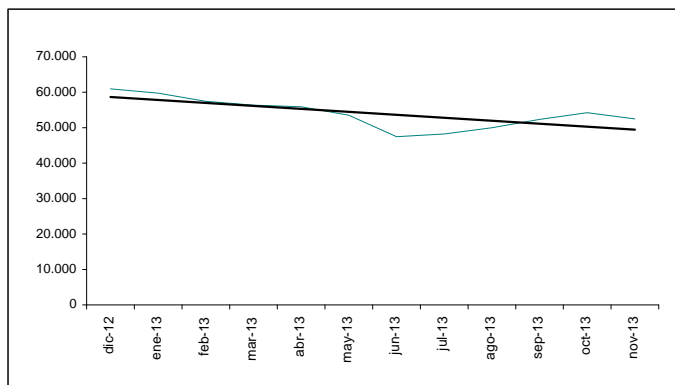
31-oct 54.256,2  -3,27%
29-nov 52.482,5





Fecha	Valor	% Var
28-dic-12	60.952,1	
31-ene-13	59.761,5	-2,0%
28-feb-13	57.424,3	-3,9%
28-mar-13	56.352,1	-1,9%
30-abr-13	55.910,4	-0,8%
31-may-13	53.506,1	-4,3%
28-jun-13	47.457,1	-11,3%
31-jul-13	48.234,5	1,6%
30-ago-13	50.011,0	3,7%
30-sep-13	52.338,2	4,7%
31-oct-13	54.256,2	3,7%
29-nov-13	52.482,5	-3,3%

NOTA: Valores registrados el último día de negociación durante el mes

MÁXIMO 60.952,1 28-dic
MÍNIMO 47.457,1 28-jun



% Var. últimos 12 meses 28-dic-12 60.952,1
29-nov-13 52.482,5  -13,90%


% Var. en relación ene-12 02-ene-13 62.550,1
29-nov-13 52.482,5  -16,10%

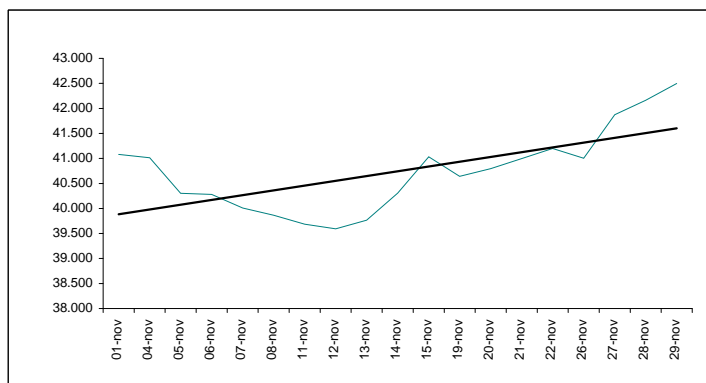
IPC (México)

El IPC refleja el rendimiento del mercado accionario de acuerdo a las variaciones de precios de un grupo de acciones representativas y ponderadas de acuerdo a la presencia en el mercado y a la capitalización bursátil.

Día	Valor	Día	Valor
01-nov	41.079,6	20-nov	40.795,6
04-nov	41.013,7	21-nov	40.998,4
05-nov	40.304,5	22-nov	41.199,0
06-nov	40.280,1	26-nov	41.002,7
07-nov	40.009,9	27-nov	41.872,6
08-nov	39.864,2	28-nov	42.160,4
11-nov	39.686,8	29-nov	42.499,1
12-nov	39.594,6		
13-nov	39.765,9		
14-nov	40.306,7		
15-nov	41.034,1		
19-nov	40.643,3		

Fuente: <http://www.bmv.com.mx/>

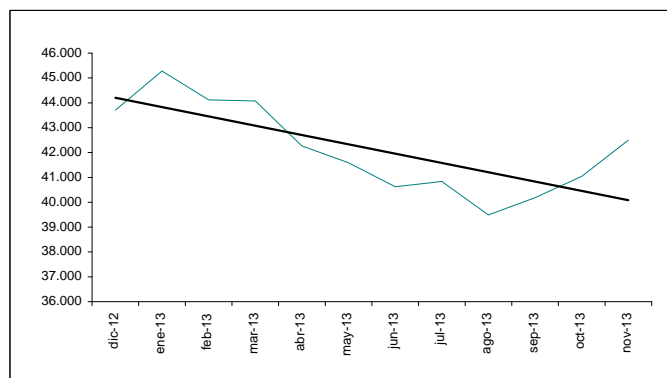
31-oct 41.038,7  3,56%
29-nov 42.499,1





Fecha	Valor	% Var
31-dic-12	43.705,8	
31-ene-13	45.278,1	3,6%
28-feb-13	44.121,0	-2,6%
27-mar-13	44.077,1	-0,1%
30-abr-13	42.263,5	-4,1%
31-may-13	41.588,3	-1,6%
28-jun-13	40.623,3	-2,3%
31-jul-13	40.837,9	0,5%
30-ago-13	39.492,4	-3,3%
30-sep-13	40.185,2	1,8%
31-oct-13	41.038,7	2,1%
29-nov-13	42.499,1	3,6%

NOTA: Valores registrados el último día de negociación durante el mes

MÁXIMO 45.278,1 31-ene
MÍNIMO 39.492,4 30-ago



% Var. últimos doce meses 31-dic-12 43.705,8
29-nov-13 42.499,1  -2,76%


% Var. en relación ene-12 02-ene-13 44.304,2
29-nov-13 42.499,1  -4,07%

IPSA (Chile)

El Índice de Precios Selectivo de Acciones agrupa las 40 empresas con mayor presencia bursátil, seleccionada con una periodicidad anual. Este es un indicador de rentabilidad mide las variaciones de los precios de las empresas que lo conforman.

Día	Valor	Día	Valor
04-nov	3.923,5	20-nov	3.764,7
05-nov	3.923,3	21-nov	3.715,1
06-nov	3.904,3	22-nov	3.735,5
07-nov	3.904,3	26-nov	3.671,8
08-nov	3.837,6	27-nov	3.716,9
11-nov	3.777,4	28-nov	3.741,9
12-nov	3.781,5	29-nov	3.789,1
13-nov	3.723,8		
14-nov	3.746,6		
15-nov	3.799,5		
18-nov	3.842,3		
19-nov	3.804,8		

Fuente: <http://www.bolsadesantiago.com/>

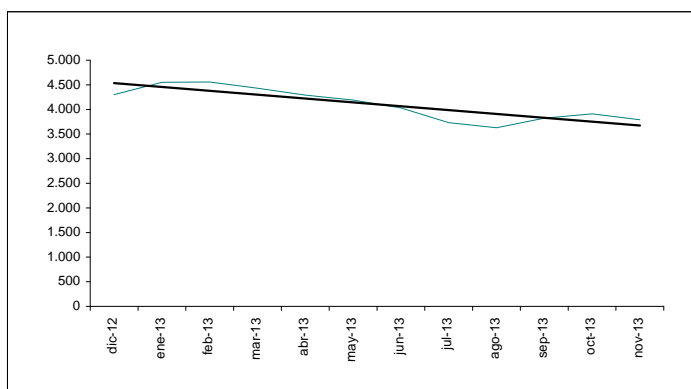
30-oct 3.912,4
29-nov 3.789,1  -3,15%





Fecha	Valor	% Var
28-dic-12	4.301,4	
31-ene-13	4.552,4	5,8%
28-feb-13	4.558,5	0,1%
28-mar-13	4.432,1	-2,8%
30-abr-13	4.292,1	-3,2%
31-may-13	4.191,3	-2,4%
28-jun-13	4.029,7	-3,9%
31-jul-13	3.732,5	-7,4%
30-ago-13	3.628,7	-2,8%
30-sep-13	3.823,9	5,4%
30-oct-13	3.912,4	2,3%
29-nov-13	3.789,1	-3,2%

NOTA: Valores registrados el último día de negociación durante el mes

MÁXIMO 4558,5 28-feb
MÍNIMO 3628,7 30-ago



% Var. últimos 12 meses 28-dic-12 4.301,4
29-nov-13 3.789,1  -11,91%


% Var. en relación ene-12 02-ene-13 4.349,1
29-nov-13 3.789,1  -12,88%

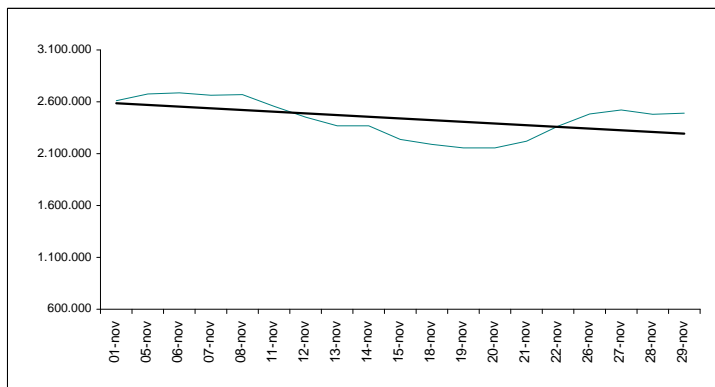
IBC (Venezuela)

El Índice Bursátil Caracas (IBC) comprende una muestra de 18 títulos escogidos sin discriminar el tipo de actividad de las empresas a los cuales pertenecen.

Día	Valor	Día	Valor
01-nov	2.611.561,9	20-nov	2.155.548,6
05-nov	2.675.345,4	21-nov	2.220.970,5
06-nov	2.686.387,5	22-nov	2.365.204,5
07-nov	2.662.963,6	26-nov	2.482.134,0
08-nov	2.669.901,7	27-nov	2.521.612,9
11-nov	2.556.077,5	28-nov	2.479.151,9
12-nov	2.451.652,8	29-nov	2.490.663,7
13-nov	2.368.947,1		
14-nov	2.368.933,0		
15-nov	2.237.304,2		
18-nov	2.189.652,9		
19-nov	2.156.110,5		

Fuente: <http://www.bolsadecaracas.com>

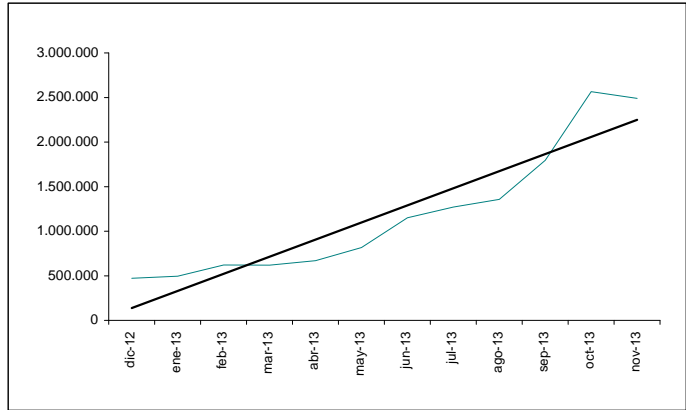
30-oct 2.565.395,1
29-nov 2.490.663,7  -2,91%





Fecha	Valor	% Var
28-dic-12	471.437,1	15,7%
31-ene-13	494.771,5	4,9%
28-feb-13	621.336,2	25,6%
27-mar-13	619.867,8	-0,2%
30-abr-13	668.857,0	7,9%
31-may-13	817.419,4	22,2%
28-jun-13	1.150.134,6	40,7%
31-jul-13	1.270.265,5	10,4%
30-ago-13	1.356.717,9	6,8%
30-sep-13	1.794.644,2	32,3%
30-oct-13	2.565.395,1	42,9%
29-nov-13	2.490.663,7	-2,9%

NOTA: Valores registrados el último día de negociación durante el mes

MÁXIMO 2.565.395,1 30-oct
MÍNIMO 471.437,1 28-dic



% Var. últimos 12 meses 28-dic-12 471.437,1 29-nov-13 2.490.663,7  428,31%


% Var. en relación ene-12 02-ene-13 471.444,5 29-nov-13 2.490.663,7  428,30%

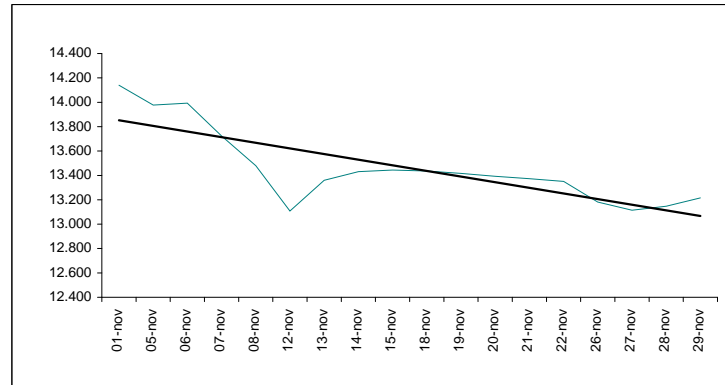
IGBC (Colombia)

El Índice de la Bolsa de Valores de Colombia (IGBC) refleja el comportamiento promedio de los precios de las acciones en el mercado. Para su composición se buscaron las acciones más representativas en función de su rotación y frecuencia, de esta forma el número de acciones que compone la canasta será variable y se calculará cada trimestre.

Día	Valor	Día	Valor
01-nov	14.140,6	21-nov	13.373,1
05-nov	13.977,4	22-nov	13.350,8
06-nov	13.993,1	26-nov	13.181,1
07-nov	13.723,3	27-nov	13.114,5
08-nov	13.478,9	28-nov	13.146,7
12-nov	13.107,5	29-nov	13.215,1
13-nov	13.360,3		
14-nov	13.430,4		
15-nov	13.443,5		
18-nov	13.435,7		
19-nov	13.415,9		
20-nov	13.393,1		

Fuente: <http://www.bvc.com.co>

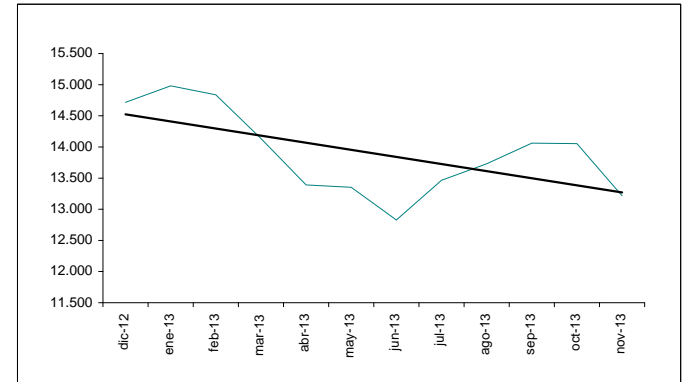
31-oct 14.053,0  -5,96%
29-nov 13.215,1





Fecha	Valor	% Var
28-dic-12	14.715,8	
31-ene-13	14.981,6	1,8%
28-feb-13	14.838,1	-1,0%
27-mar-13	14.135,4	-4,7%
30-abr-13	13.390,3	-5,3%
31-may-13	13.352,0	-0,3%
28-jun-13	12.828,5	-3,9%
31-jul-13	13.465,3	5,0%
30-ago-13	13.731,2	2,0%
30-sep-13	14.061,0	2,4%
31-oct-13	14.053,0	-0,1%
29-nov-13	13.215,1	-6,0%

NOTA: Valores registrados el último día de negociación durante el mes

MÁXIMO 14.981,6 31-ene
MÍNIMO 12.828,5 28-jun



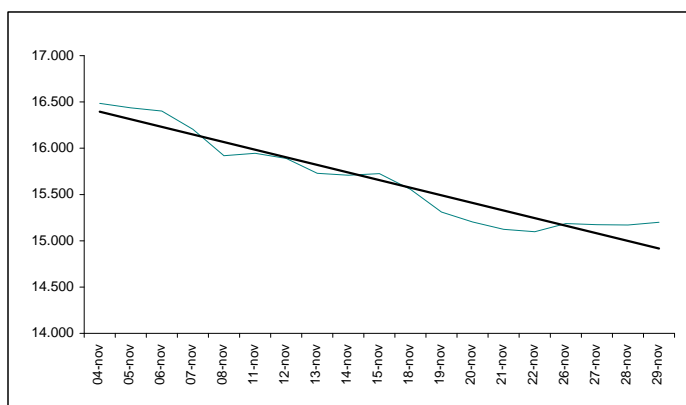
% Var. últimos 12 meses 28-dic-12 14.715,8 29-nov-13 13.215,1  -10,20%

% Var. en relación ene-12 02-ene-13 14.715,7 29-nov-13 13.215,1  -10,20%


IGVL (Perú)

El IGVL refleja la tendencia promedio de las cotizaciones de las principales acciones inscritas en Bolsa, en función de una cartera seleccionada, que actualmente representa a las 38 acciones más negociadas del mercado. Su cálculo considera las variaciones de precios y los dividendos o acciones liberadas repartidas, así como la suscripción de acciones.

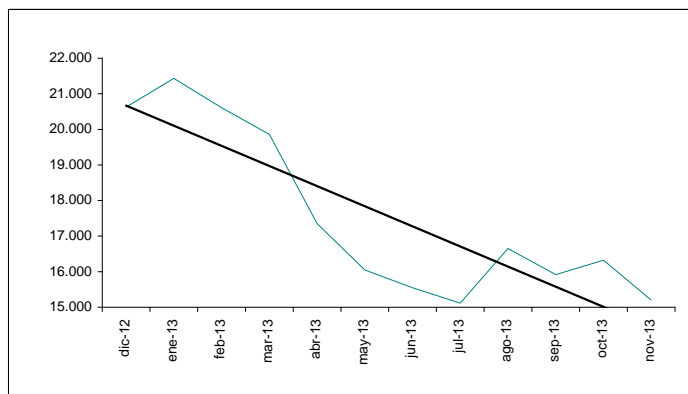
Día	Valor	Día	Valor
04-nov	16.484,1	20-nov	15.204,1
05-nov	16.436,4	21-nov	15.124,5
06-nov	16.401,3	22-nov	15.097,1
07-nov	16.204,1	26-nov	15.186,5
08-nov	15.918,7	27-nov	15.174,7
11-nov	15.945,7	28-nov	15.171,0
12-nov	15.889,5	29-nov	15.200,4
13-nov	15.729,6		
14-nov	15.709,0		
15-nov	15.725,2		
18-nov	15.556,4		
19-nov	15.310,4		



Fuente: <http://www.bvl.com.pe>


31-oct 16.322,0
29-nov 15.200,4  -6,87%


Fecha	Valor	% Var
31-dic-12	20.629,4	
31-ene-13	21.435,3	3,9%
28-feb-13	20.611,7	-3,8%
27-mar-13	19.859,0	-3,7%
30-abr-13	17.352,9	-12,6%
31-may-13	16.049,7	-7,5%
28-jun-13	15.549,6	-3,1%
31-jul-13	15.118,5	-2,8%
29-ago-13	16.652,2	10,1%
30-sep-13	15.919,7	-4,4%
31-oct-13	16.322,0	2,5%
29-nov-13	15.200,4	-6,9%



NOTA: Valores registrados el último día de negociación durante el mes

MÁXIMO 21.435,3 31-ene
MÍNIMO 15.118,5 31-jul

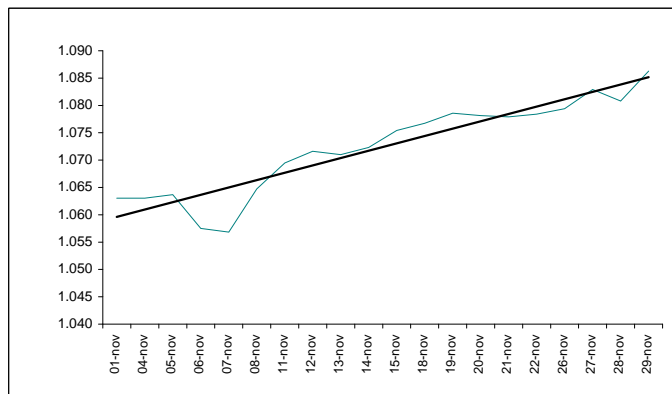
% Var. últimos 12 meses 31-dic-12 20.629,4
29-nov-13 15.200,4  -26,32%

% Var. en relación ene-12 02-ene-13 21.016,0
29-nov-13 15.200,4  -27,67%


ECUINDEX (Ecuador)

El ECUINDEX es un índice de precios cuya canasta está conformada por las 10 empresas más representativas del mercado, ponderadas por su liquidez, presencia bursátil y capitalización bursátil.

Día	Valor	Día	Valor
01-nov	1063,0	19-nov	1078,6
04-nov	1063,0	20-nov	1078,1
05-nov	1063,7	21-nov	1077,9
06-nov	1057,5	22-nov	1078,4
07-nov	1056,8	26-nov	1079,4
08-nov	1064,7	27-nov	1082,9
11-nov	1069,5	28-nov	1080,8
12-nov	1071,6	29-nov	1086,3
13-nov	1071,0		
14-nov	1072,3		
15-nov	1075,4		
18-nov	1076,7		



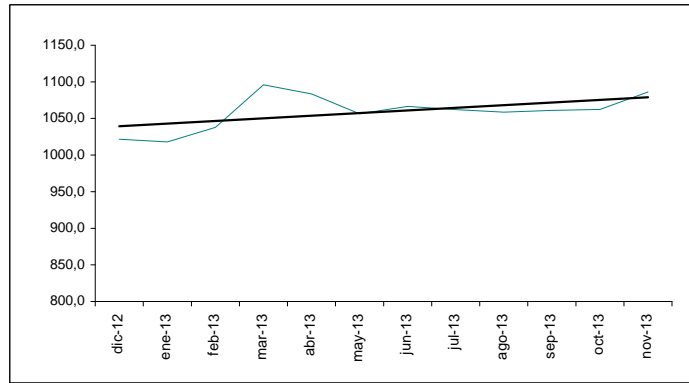
Fuente: <http://www.bolsadequito.com>

31-oct 1062,4
29-nov 1086,3  2,25%

Fecha	Valor	% Var
28-dic-12	1021,8	
31-ene-13	1018,0	-0,4%
28-feb-13	1037,9	2,0%
28-mar-13	1096,0	5,6%
30-abr-13	1083,6	-1,1%
31-may-13	1056,4	-2,5%
28-jun-13	1066,5	1,0%
31-jul-13	1062,1	-0,4%
30-ago-13	1058,6	-0,3%
30-sep-13	1061,1	0,2%
31-oct-13	1062,4	0,1%
29-nov-13	1086,3	2,2%

NOTA: Valores registrados el último día de negociación durante el mes

MÁXIMO 1096,0 28-mar
MÍNIMO 1018,0 31-ene



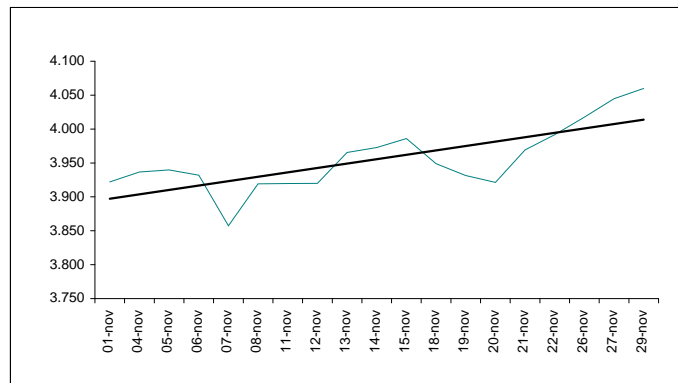
% Var. últimos 12 meses 28-dic-12 1021,8
29-nov-13 1086,3 ↑ 6,31%

% Var. en relación ene-12 02-ene-13 1021,8
29-nov-13 1086,3 ↑ 6,31%

NASDAQ COMPOSITE (EE.UU.)

Este indicador se encuentra conformado por 5000 empresas del sector industrial, seguros y financiero (domesticas y extranjeras) ponderadas de acuerdo a su representatividad en el mercado midiendo las cotizaciones de las acciones ordinarias en este mercado.

Día	Valor	Día	Valor
01-nov	3.922,0	19-nov	3.931,6
04-nov	3.936,6	20-nov	3.921,3
05-nov	3.939,9	21-nov	3.969,2
06-nov	3.931,9	22-nov	3.991,6
07-nov	3.857,3	26-nov	4.017,7
08-nov	3.919,2	27-nov	4.044,8
11-nov	3.919,8	29-nov	4.059,9
12-nov	3.919,9		
13-nov	3.965,6		
14-nov	3.972,7		
15-nov	3.986,0		
18-nov	3.949,1		



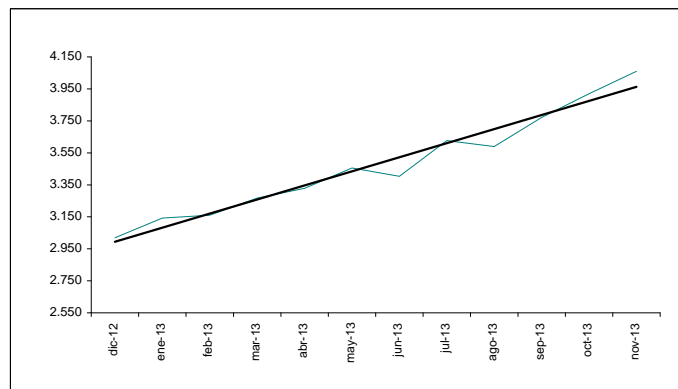
Fuente: <http://www.nasdaq.com/>

31-oct 3.919,7
29-nov 4.059,9 ↑ 3,58%

Fecha	Valor	% Var
31-dic-12	3.019,5	
31-ene-13	3.142,1	4,1%
28-feb-13	3.160,2	0,6%
28-mar-13	3.267,5	3,4%
30-abr-13	3.328,8	1,9%
31-may-13	3.455,9	3,8%
28-jun-13	3.403,3	-1,5%
31-jul-13	3.626,4	6,6%
30-ago-13	3.589,9	-1,0%
30-sep-13	3.771,5	5,1%
31-oct-13	3.919,7	3,9%
29-nov-13	4.059,9	3,6%

NOTA: Valores registrados el último día de negociación durante el mes

MÁXIMO 4.059,9 29-nov
MÍNIMO 3.019,5 31-dic



% Var. últimos doce meses 31-dic-12 3.019,5
29-nov-13 4.059,9 ↑ 34,46%

% Var. en relación ene-12 02-ene-13 3.112,3
29-nov-13 4.059,9 ↑ 30,45%

Dow Jones Industrial Average (EE.UU.)

Este índice muestra el comportamiento de las cotizaciones de las 30 compañías más importantes de este país. En la actualidad, es el indicador más importante del mercado estadounidense.

Día	Valor	Día	Valor
01-nov	15.615,6	19-nov	15.967,0
04-nov	15.639,1	20-nov	15.900,8
05-nov	15.618,2	21-nov	16.010,0
06-nov	15.746,9	22-nov	16.064,8
07-nov	15.594,0	26-nov	16.072,8
08-nov	15.761,8	27-nov	16.097,3
11-nov	15.783,1	29-nov	16.086,4
12-nov	15.750,7		
13-nov	15.821,6		
14-nov	15.876,2		
15-nov	15.961,7		
18-nov	15.976,0		



Fuente: <http://djindexes.com/>

31-oct 15.545,8
 29-nov 16.086,4 ↑ 3,48%

Fecha	Valor	% Var
31-dic-12	13.104,1	
31-ene-13	13.860,6	5,8%
28-feb-13	14.054,5	1,4%
28-mar-13	14.578,5	3,7%
30-abr-13	14.839,8	1,8%
31-may-13	15.115,6	1,9%
28-jun-13	14.909,6	-1,4%
31-jul-13	15.499,5	4,0%
30-ago-13	14.810,3	-4,4%
30-sep-13	15.129,7	2,2%
31-oct-13	15.545,8	2,8%
29-nov-13	16.086,4	3,5%



NOTA: Valores registrados el último día de negociación durante el mes

MÁXIMO 16.086,4 29-nov
 MÍNIMO 13.104,1 31-dic

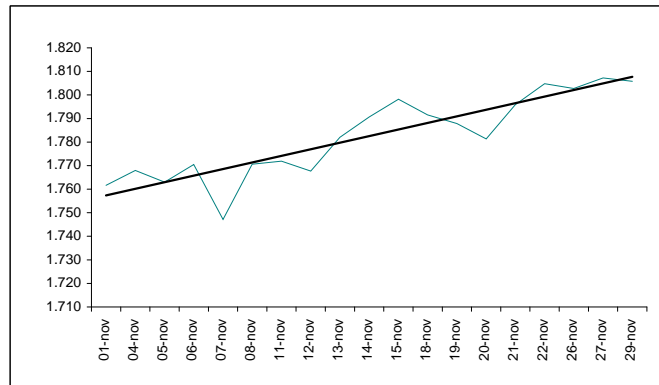
% Var. últimos 12 meses 31-dic-12 13.104,1 ↑ 22,76%
 29-nov-13 16.086,4

% Var. en relación ene-12 02-ene-13 13.412,6 ↑ 19,94%
 29-nov-13 16.086,4

S&P 500 (EE.UU.)

Es un índice conformado por 500 empresas seleccionadas de manera representativa en las industrias líderes. A través de este indicador los inversionistas miden el rendimiento del mercado de capitalización de las acciones de EE UU.

Día	Valor	Día	Valor
01-nov	1.761,6	19-nov	1.787,9
04-nov	1.767,9	20-nov	1.781,4
05-nov	1.763,0	21-nov	1.795,9
06-nov	1.770,5	22-nov	1.804,8
07-nov	1.747,2	26-nov	1.802,8
08-nov	1.770,6	27-nov	1.807,2
11-nov	1.771,9	29-nov	1.805,8
12-nov	1.767,7		
13-nov	1.782,0		
14-nov	1.790,6		
15-nov	1.798,2		
18-nov	1.791,5		



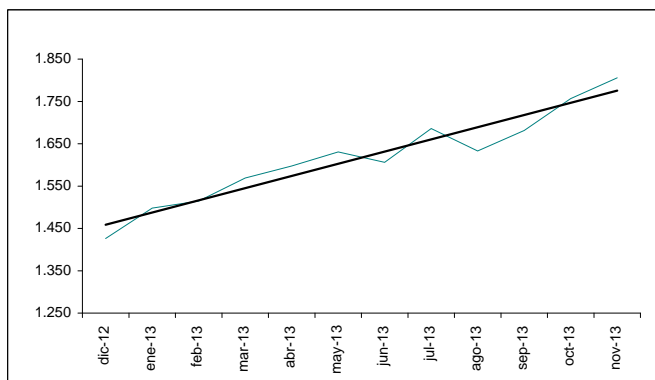
Fuente: <http://www.standardandpoors.com/>

31-oct 1.756,5
 29-nov 1.805,8 ↑ 2,80%

Fecha	Valor	% Var
31-dic-12	1.426,2	
31-ene-13	1.498,1	5,0%
28-feb-13	1.514,7	1,1%
28-mar-13	1.569,2	3,6%
30-abr-13	1.597,6	1,8%
31-may-13	1.630,7	2,1%
28-jun-13	1.606,3	-1,5%
31-jul-13	1.685,7	4,9%
30-ago-13	1.633,0	-3,1%
30-sep-13	1.681,6	3,0%
31-oct-13	1.756,5	4,5%
29-nov-13	1.805,8	2,8%

NOTA: Valores registrados el último día de negociación durante el mes

MÁXIMO 1.805,8 29-nov
MÍNIMO 1.426,2 31-dic



% Var. últimos 12 meses 31-dic-12 1.426,2 29-nov-13 1.805,8 ↑ 26,62%

% Var. en relación ene-12 02-ene-13 1.462,4 29-nov-13 1.805,8 ↑ 23,48%

IBEX 35 (España)

Este indicador se encuentra conformado por las 35 empresas más representativas que cotizan en el mercado de Bolsas Españolas. El índice toma en cuenta la importancia relativa de cada una de ellas por medio de una ponderación de las capitalizaciones bursátiles.

Día	Valor	Día	Valor
01-nov	9.838,3	19-nov	9.629,8
04-nov	9.873,8	20-nov	9.559,5
05-nov	9.795,7	21-nov	9.599,3
06-nov	9.837,1	22-nov	9.677,4
07-nov	9.740,4	26-nov	9.714,6
08-nov	9.747,2	27-nov	9.808,4
11-nov	9.789,5	28-nov	9.859,8
12-nov	9.707,6	29-nov	9.837,6
13-nov	9.675,2		
14-nov	9.708,7		
15-nov	9.695,9		
18-nov	9.783,1		

Fuente: <http://www.bolsamadrid.es/esp/portada.htm>

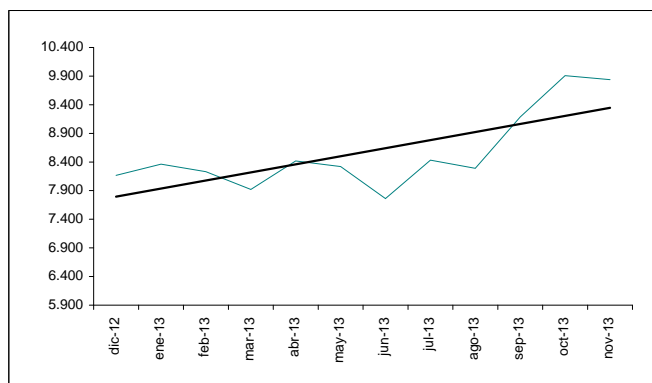
31-oct 9.907,9 ↓ -0,71%
29-nov 9.837,6



Fecha	Valor	% Var
31-dic-12	8.167,5	
31-ene-13	8.362,3	2,4%
28-feb-13	8.230,3	-1,6%
28-mar-13	7.920,0	-3,8%
30-abr-13	8.419,0	6,3%
31-may-13	8.320,6	-1,2%
28-jun-13	7.762,7	-6,7%
31-jul-13	8.433,4	8,6%
30-ago-13	8.290,5	-1,7%
30-sep-13	9.186,1	10,8%
31-oct-13	9.907,9	7,9%
29-nov-13	9.837,6	-0,7%

NOTA: Valores registrados el último día de negociación durante el mes

MÁXIMO 9.907,9 31-oct
MÍNIMO 7.762,7 28-jun



% Var. últimos doce meses 31-dic-12 8.167,5 29-nov-13 9.837,6 ↑ 20,45%

% Var. en relación ene-12 02-ene-13 8.447,6 29-nov-13 9.837,6 ↑ 16,45%


FTSE 100 (Inglaterra)

Este indicador se forma a partir de una muestra de las 100 principales empresas que cotizan en la bolsa de Londres. Las empresas que conforman el índice suelen representar el 70% de la capitalización bursátil del mercado.

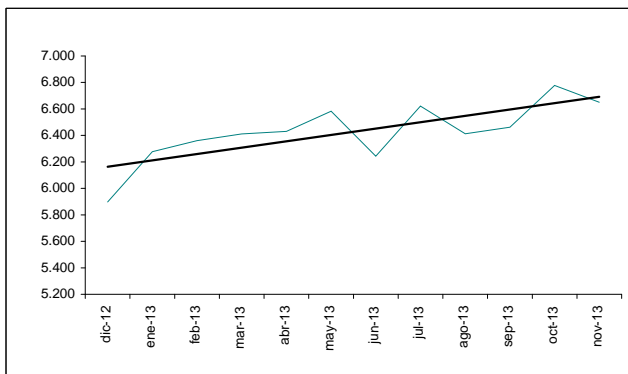
Día	Valor	Día	Valor
01-nov	6.734,7	19-nov	6.698,0
04-nov	6.763,6	20-nov	6.681,1
05-nov	6.746,8	21-nov	6.681,3
06-nov	6.741,7	22-nov	6.674,3
07-nov	6.697,2	26-nov	6.636,2
08-nov	6.708,4	27-nov	6.649,5
11-nov	6.728,4	28-nov	6.654,5
12-nov	6.726,8	29-nov	6.650,6
13-nov	6.630,0		
14-nov	6.666,1		
15-nov	6.693,4		
18-nov	6.723,5		



Fuente: <http://www.londonstockexchange.com/>


31-oct 6.777,7
29-nov 6.650,6  -1,88%


Fecha	Valor	% Var
31-dic-12	5.897,8	
31-ene-13	6.276,9	6,4%
28-feb-13	6.360,8	1,3%
28-mar-13	6.411,7	0,8%
30-abr-13	6.430,1	0,3%
31-may-13	6.583,1	2,4%
28-jun-13	6.243,4	-5,2%
31-jul-13	6.621,1	6,0%
30-ago-13	6.412,9	-3,1%
30-sep-13	6.462,2	0,8%
31-oct-13	6.777,7	4,9%
29-nov-13	6.650,6	-1,9%



NOTA: Valores registrados el último día de negociación durante el mes

MÁXIMO 6.777,7 31-oct
MÍNIMO 5.897,8 31-dic

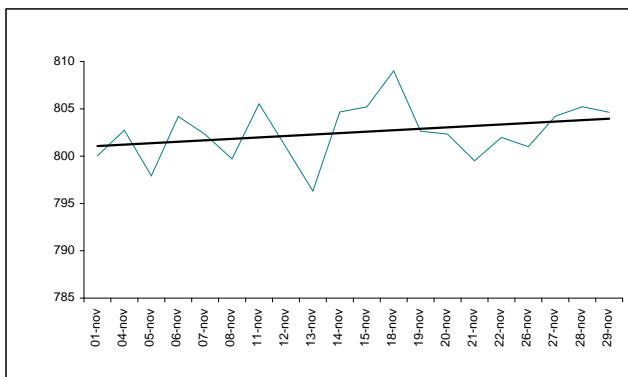
% Var. últimos 12 meses 31-dic-12 5.897,8  29-nov-13 6.650,6 12,76%

% Var. en relación ene-12 02-ene-13 6.027,4  29-nov-13 6.650,6 10,34%


EURONEXT 100 (Europa)

Este indicador se encuentra conformado por las 100 empresas más grandes y líquidas que cotizan en Euronext, las cuales se ponderan de acuerdo a la capitalización bursátil otorgada por el mercado.

Día	Valor	Día	Valor
01-nov	800,0	19-nov	802,6
04-nov	802,8	20-nov	802,3
05-nov	797,9	21-nov	799,5
06-nov	804,2	22-nov	802,0
07-nov	802,3	26-nov	801,0
08-nov	799,7	27-nov	804,2
11-nov	805,5	28-nov	805,2
12-nov	800,9	29-nov	804,6
13-nov	796,3		
14-nov	804,7		
15-nov	805,2		
18-nov	809,0		



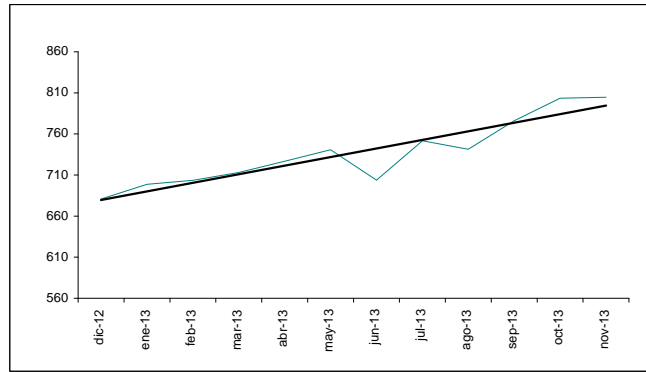
Fuente: <http://www.euronext.com/>

31-oct 803,5  29-nov 804,6 0,14%

Fecha	Valor	% Var
31-dic-12	680,9	
31-ene-13	698,7	2,6%
28-feb-13	703,6	0,7%
28-mar-13	713,1	1,3%
30-abr-13	726,8	1,9%
31-may-13	740,8	1,9%
28-jun-13	703,8	-5,0%
31-jul-13	751,7	6,8%
30-ago-13	741,4	-1,4%
30-sep-13	776,1	4,7%
31-oct-13	803,5	3,5%
29-nov-13	804,6	0,1%

NOTA: Valores registrados el último día de negociación durante el mes

MÁXIMO	804,6	29-nov
MÍNIMO	680,9	31-dic



% Var. últimos 12 meses 31-dic-12 680,9 29-nov-13 804,6 ↑ 18,18%

% Var. en relación ene-12 02-ene-13 696,2 29-nov-13 804,6 ↑ 15,58%

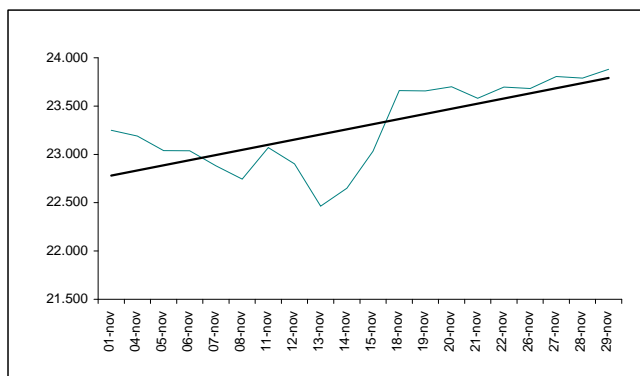
HANG SENG (China)

Es un índice conformado por 34 compañías que cotizan en la Bolsa de Valores de Hong Kong de acuerdo a la capitalización bursátil (Ponderada). Para poder estar dentro del índice se debe estar dentro del 90% de empresas con mayor capitalización y volumen, además de haber cotizado por más de 24 meses.

Día	Valor	Día	Valor
01-nov	23.249,8	19-nov	23.657,8
04-nov	23.189,6	20-nov	23.700,9
05-nov	23.039,0	21-nov	23.580,3
06-nov	23.036,9	22-nov	23.696,3
07-nov	22.881,0	26-nov	23.681,3
08-nov	22.744,4	27-nov	23.806,4
11-nov	23.069,9	28-nov	23.789,1
12-nov	22.901,4	29-nov	23.881,3
13-nov	22.463,8		
14-nov	22.649,2		
15-nov	23.032,2		
18-nov	23.660,1		

Fuente: <http://www.hkex.com.hk/>

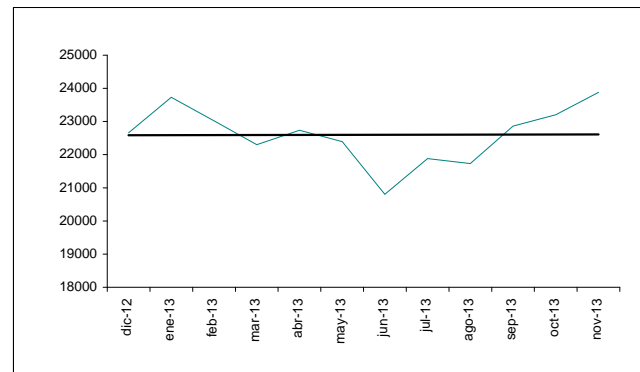
31-oct 23.206,4 ↑ 29-nov 23.881,3 2,91%



Fecha	Valor	% Var
31-dic-12	22.656,9	
31-ene-13	23.729,5	4,7%
28-feb-13	23.020,3	-3,0%
28-mar-13	22.299,6	-3,1%
30-abr-13	22.737,0	2,0%
31-may-13	22.392,2	-1,5%
28-jun-13	20.803,3	-7,1%
31-jul-13	21.883,7	5,2%
30-ago-13	21.731,4	-0,7%
30-sep-13	22.859,9	5,2%
31-oct-13	23.206,4	1,5%
29-nov-13	23.881,3	2,9%

NOTA: Valores registrados el último día de negociación durante el mes

MÁXIMO	23.881,3	29-nov
MÍNIMO	20.803,3	28-jun



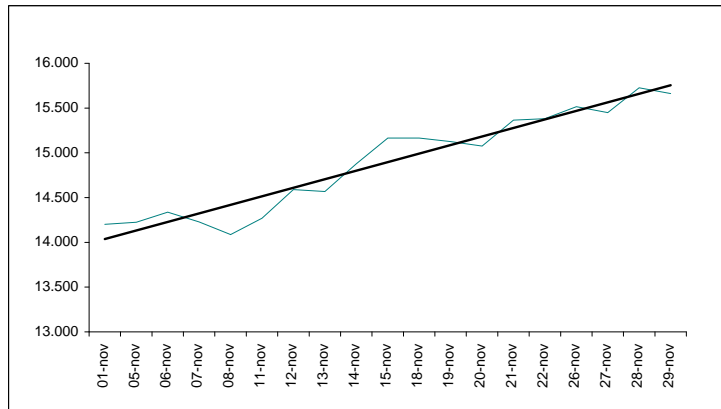
% Var. últimos doce meses 31-dic-12 22.656,9 29-nov-13 23.881,3 ↑ 5,40%

% Var. en relación ene-12 02-ene-13 23.312,0 29-nov-13 23.881,3 ↑ 2,44%

NIKKEI 225 (Japón)

Este es el indicador más importante de la Bolsa de Valores de Tokio. Se encuentra compuesto por los 225 valores más líquidos ponderados únicamente por precio y no por capitalización.

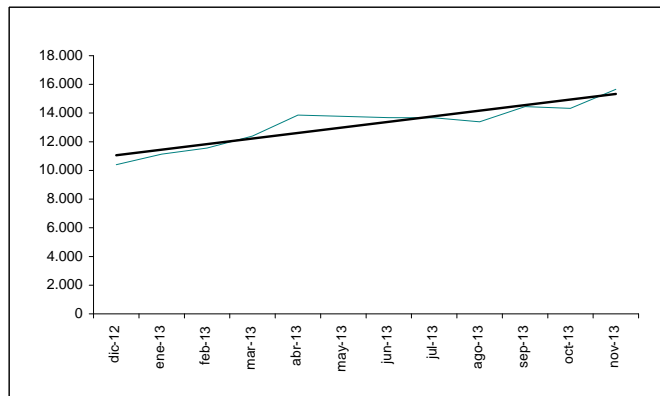
Día	Valor	Día	Valor
01-nov	14.201,6	20-nov	15.076,1
05-nov	14.225,4	21-nov	15.365,6
06-nov	14.337,3	22-nov	15.381,7
07-nov	14.228,4	26-nov	15.515,2
08-nov	14.086,8	27-nov	15.449,6
11-nov	14.269,8	28-nov	15.727,1
12-nov	14.588,7	29-nov	15.661,9
13-nov	14.567,2		
14-nov	14.876,4		
15-nov	15.165,9		
18-nov	15.164,3		
19-nov	15.126,6		



Fuente: <http://www.nni.nikkei.co.jp/CF/FR/MKJ/>

31-oct 14.327,9 ↑ 9,31%
 29-nov 15.661,9

Fecha	Valor	% Var
28-dic-12	10.395,2	
31-ene-13	11.138,7	7,2%
28-feb-13	11.559,4	3,8%
29-mar-13	12.397,9	7,3%
30-abr-13	13.860,9	11,8%
31-may-13	13.774,5	-0,6%
28-jun-13	13.677,3	-0,7%
31-jul-13	13.668,3	-0,1%
30-ago-13	13.388,9	-2,0%
30-sep-13	14.455,8	8,0%
31-oct-13	14.327,9	-0,9%
29-nov-13	15.661,9	9,3%



NOTA: Valores registrados el último día de negociación durante el mes

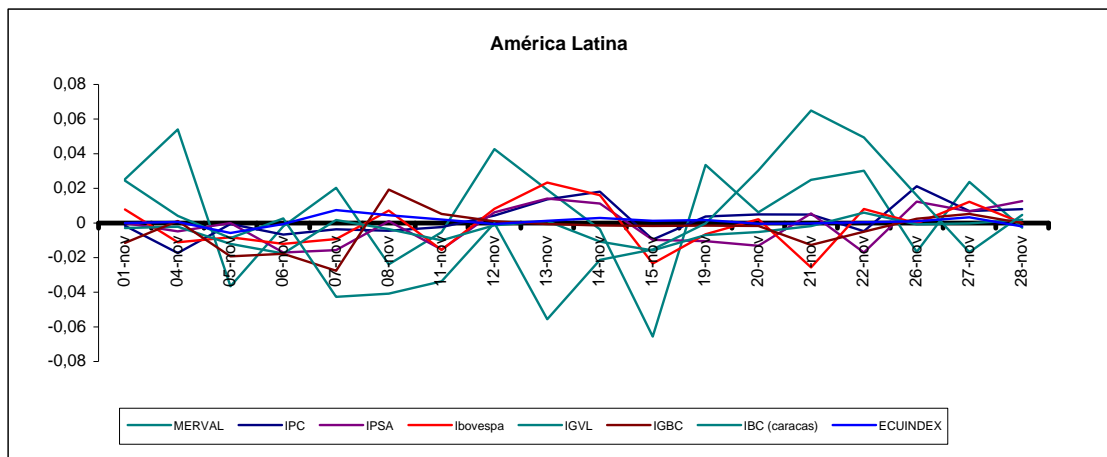
MÁXIMO 15.661,9 29-nov
 MÍNIMO 10.395,2 28-dic

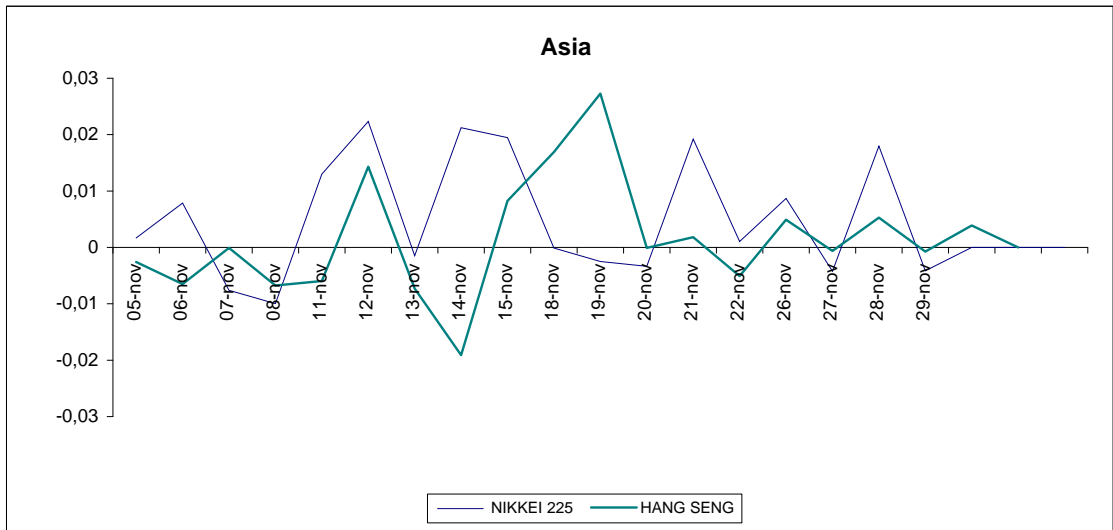
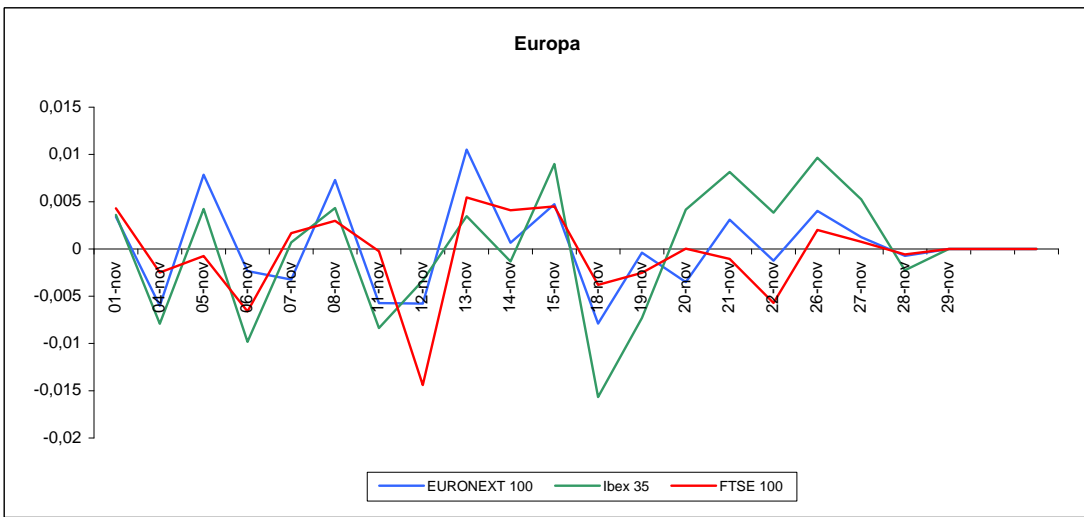
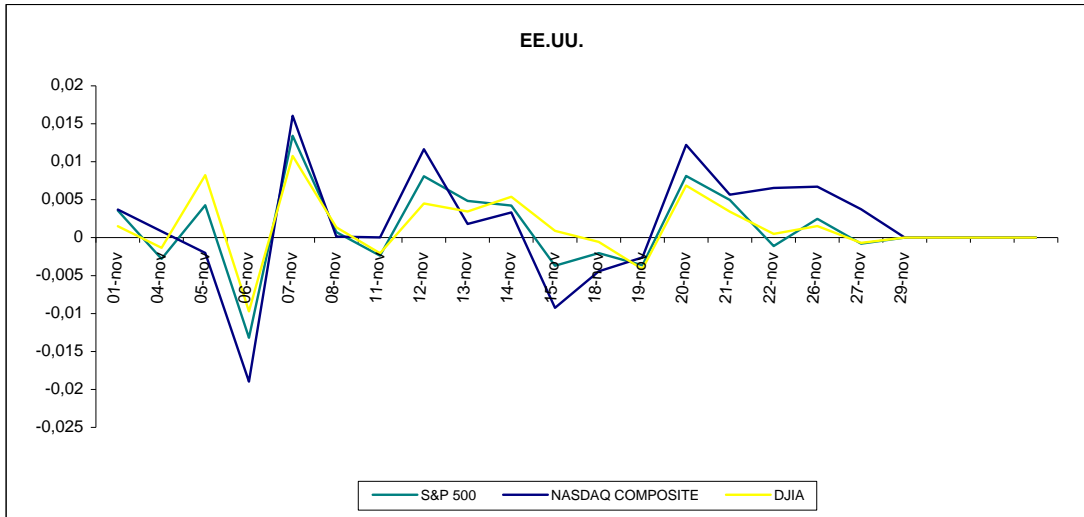
% Var. últimos 12 meses 28-dic-12 10.395,2 ↑ 50,66%
 29-nov-13 15.661,9

% Var. en relación ene-12 04-ene-13 10.688,1 ↑ 46,54%
 29-nov-13 15.661,9

GRÁFICOS MENSUALES

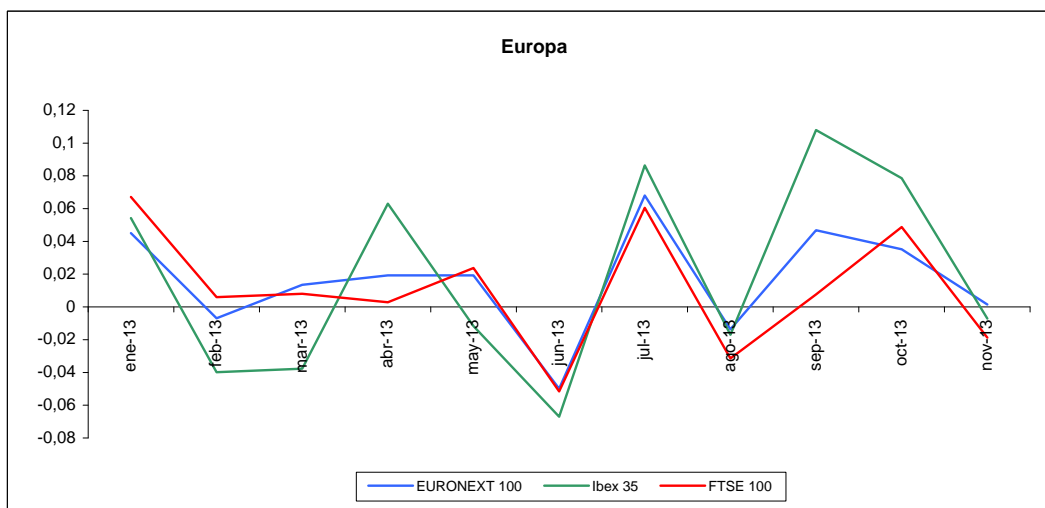
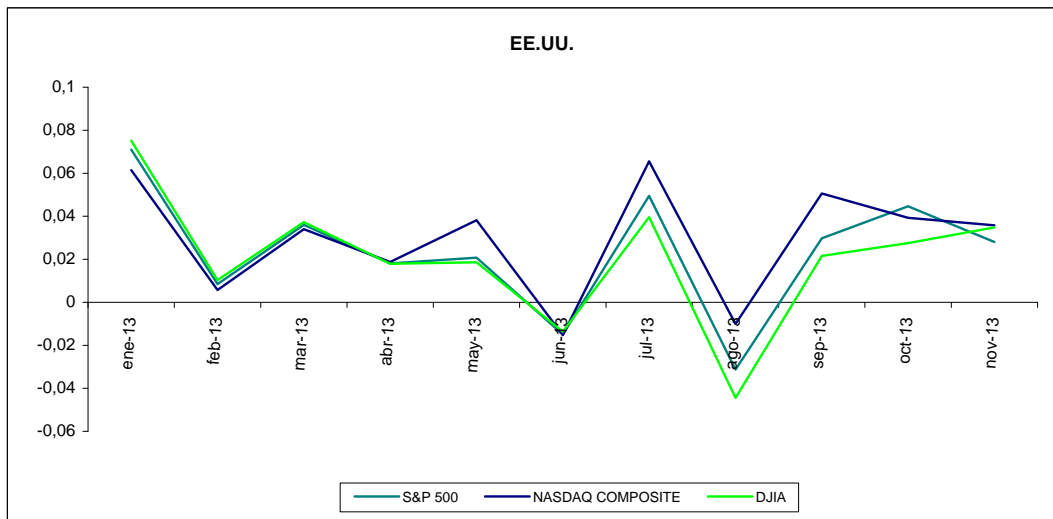
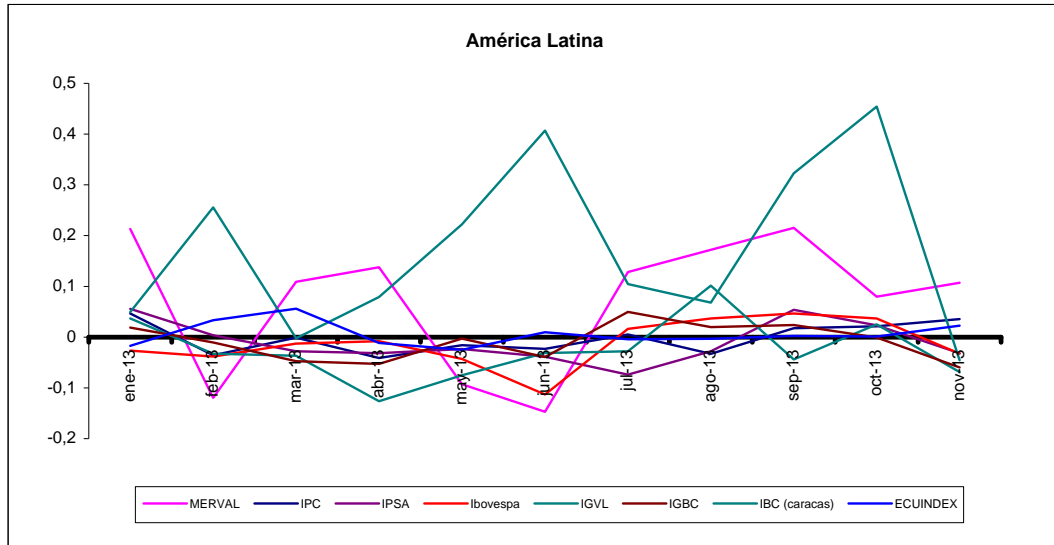
Los gráficos de la presente sección corresponden a las variaciones porcentuales diarias de cada uno de los índices

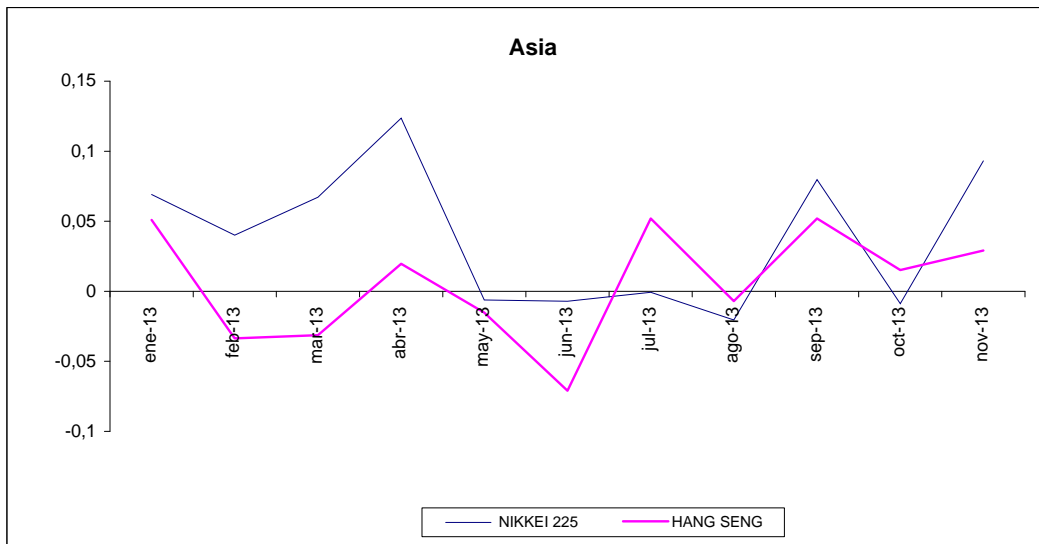




GRÁFICOS ANUALES

Los gráficos que se presentan a continuación muestran las variaciones porcentuales mensuales. Para la obtención de estas variaciones se toma el valor de cada índice del último día laborable del mes.





Para mayor información por favor comunicarse con:

Ing Bernardo Ortega	bernardoortega@bolsadequito.com
Ec. Gustavo Endara	gustavoendara@bolsadequito.com
Andrés Mogollón	andresmogollon@bolsadequito.com

©Copy Right

Derechos de autor de propiedad exclusiva de la BOLSA DE VALORES DE QUITO, de conformidad con lo dispuesto por la Ley de Propiedad Intelectual.