



ÍNDICES BURSÁTILES INTERNACIONALES

BOLETÍN MENSUAL

diciembre 13

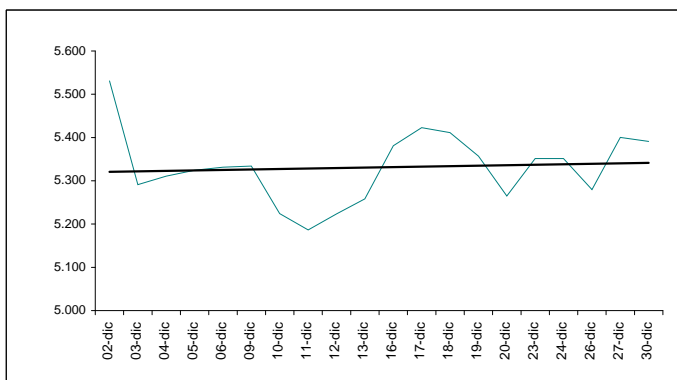
Departamento Técnico

www.bolsadequito.com


MERVAL (Argentina)

Este índice se conforma a partir de un grupo de acciones seleccionadas de acuerdo a criterios de presencia en el mercado, cantidad de transacciones y valor de cotización en la Bolsa de Buenos Aires. El periodo de revisión de las empresas que participan de este índice es trimestral.

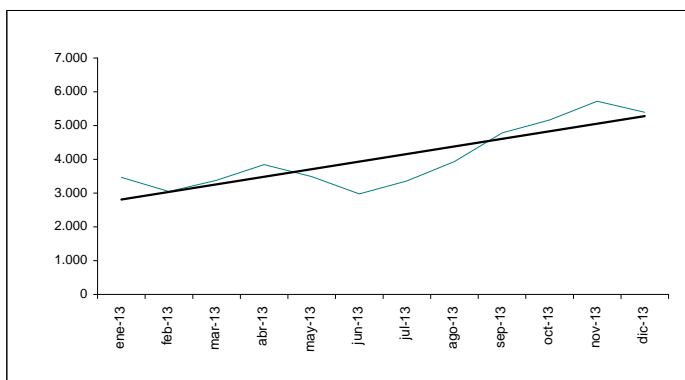
Día	Valor	Día	Valor
02-dic	5.530,9	18-dic	5.411,2
03-dic	5.291,0	19-dic	5.356,9
04-dic	5.310,6	20-dic	5.264,8
05-dic	5.324,4	23-dic	5.351,3
06-dic	5.331,3	24-dic	5.351,3
09-dic	5.334,2	26-dic	5.279,6
10-dic	5.224,2	27-dic	5.400,2
11-dic	5.186,3	30-dic	5.391,0
12-dic	5.223,3		
13-dic	5.258,3		
16-dic	5.380,9		
17-dic	5.422,8		



Fuente: <http://www.merval.sba.com.ar/>


29-nov 5.718,7
30-dic 5.391,0  -5,73%


Fecha	Valor	% Var
30-ene-13	3.462,4	21,3%
28-feb-13	3.048,6	-12,0%
27-mar-13	3.380,8	10,9%
30-abr-13	3.845,9	13,8%
31-may-13	3.489,4	-9,3%
28-jun-13	2.976,3	-14,7%
31-jul-13	3.357,9	12,8%
30-ago-13	3.935,9	17,2%
30-sep-13	4.783,8	21,5%
31-oct-13	5.165,1	8,0%
29-nov-13	5.718,7	10,7%
30-dic-13	5.391,0	-5,7%



NOTA: Valores registrados el último día de negociación durante el mes

MÁXIMO 5.718,7 29-nov
MÍNIMO 2.976,3 28-jun

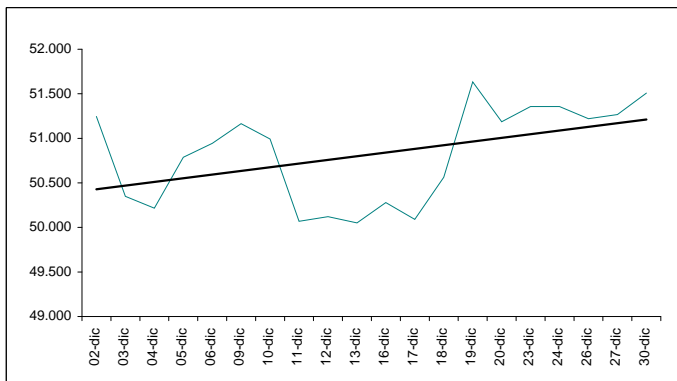
% Var. últimos 12 meses 30-ene-13 3.462,4  55,70%
30-dic-13 5.391,0

% Var. en relación ene-13 02-ene-13 2.952,9  82,57%
30-dic-13 5.391,0


IBOVESPA (Brasil)

Es el índice más significativo del mercado brasileño ya que refleja el comportamiento promedio de las principales acciones negociadas, ponderadas por su capitalización bursátil. El índice no solo refleja los cambios de precio sino también el impacto de la distribución de dividendos

Día	Valor	Día	Valor
02-dic	51.244,9	18-dic	50.563,4
03-dic	50.348,9	19-dic	51.633,4
04-dic	50.215,8	20-dic	51.185,7
05-dic	50.787,6	23-dic	51.356,1
06-dic	50.944,3	24-dic	51.356,1
09-dic	51.165,4	26-dic	51.221,0
10-dic	50.993,0	27-dic	51.266,6
11-dic	50.068,0	30-dic	51.507,2
12-dic	50.121,6		
13-dic	50.051,2		
16-dic	50.279,6		
17-dic	50.090,4		



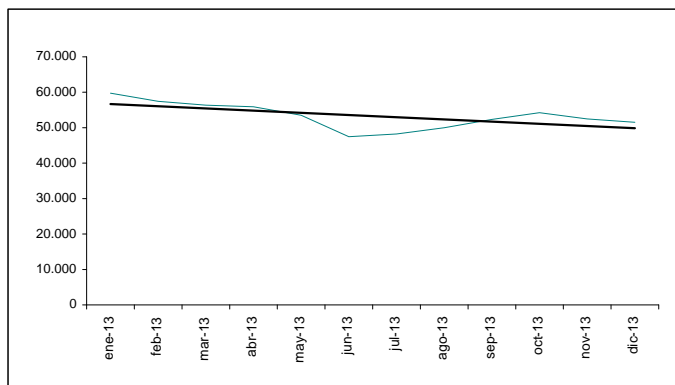
Fuente: <http://www.bovespa.com.br/>


29-nov 52.482,5
30-dic 51.507,2  -1,86%


Fecha	Valor	% Var
31-ene-13	59.761,5	-2,0%
28-feb-13	57.424,3	-3,9%
28-mar-13	56.352,1	-1,9%
30-abr-13	55.910,4	-0,8%
31-may-13	53.506,1	-4,3%
28-jun-13	47.457,1	-11,3%
31-jul-13	48.234,5	1,6%
30-ago-13	50.011,0	3,7%
30-sep-13	52.338,2	4,7%
31-oct-13	54.256,2	3,7%
29-nov-13	52.482,5	-3,3%
30-dic-13	51.507,2	-1,9%

NOTA: Valores registrados el último día de negociación durante el mes

MÁXIMO	59.761,5	31-ene
MÍNIMO	47.457,1	28-jun



% Var. últimos 12 meses 31-ene-13 59.761,5  -13,81%
30-dic-13 51.507,2


% Var. en relación ene-12 02-ene-13 62.550,1  -17,65%
30-dic-13 51.507,2

IPC (México)

El IPC refleja el rendimiento del mercado accionario de acuerdo a las variaciones de precios de un grupo de acciones representativas y ponderadas de acuerdo a la presencia en el mercado y a la capitalización bursátil.

Día	Valor	Día	Valor
02-dic	42.138,6	19-dic	42.198,3
03-dic	41.876,9	20-dic	42.183,8
04-dic	42.003,7	23-dic	42.508,0
05-dic	41.910,1	24-dic	42.585,7
06-dic	41.925,5	26-dic	42.540,3
09-dic	42.289,2	27-dic	42.753,2
10-dic	42.490,1	30-dic	42.958,8
11-dic	42.304,6	31-dic	42.727,1
13-dic	41.884,8		
16-dic	42.054,0		
17-dic	41.758,6		
18-dic	42.079,9		

Fuente: <http://www.bmv.com.mx/>

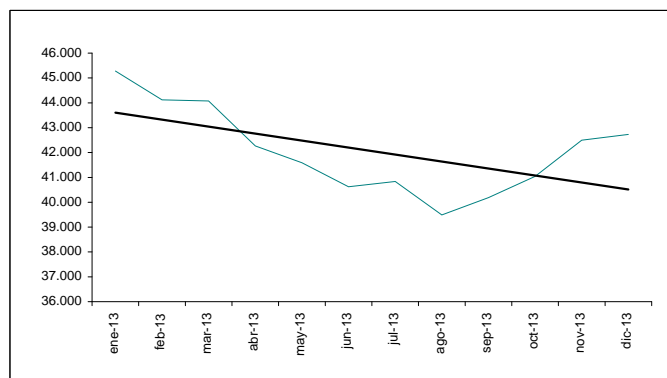
29-nov 42.499,1  0,54%
31-dic 42.727,1





Fecha	Valor	% Var
31-ene-13	45.278,1	
28-feb-13	44.121,0	-2,6%
27-mar-13	44.077,1	-0,1%
30-abr-13	42.263,5	-4,1%
31-may-13	41.588,3	-1,6%
28-jun-13	40.623,3	-2,3%
31-jul-13	40.837,9	0,5%
30-ago-13	39.492,4	-3,3%
30-sep-13	40.185,2	1,8%
31-oct-13	41.038,7	2,1%
29-nov-13	42.499,1	3,6%
31-dic-13	42.727,1	0,5%

NOTA: Valores registrados el último día de negociación durante el mes

MÁXIMO	45.278,1	31-ene
MÍNIMO	39.492,4	30-ago



% Var. últimos doce meses 31-ene-13 45.278,1  -5,63%
31-dic-13 42.727,1


% Var. en relación ene-12 02-ene-13 44.304,2  -3,56%
31-dic-13 42.727,1

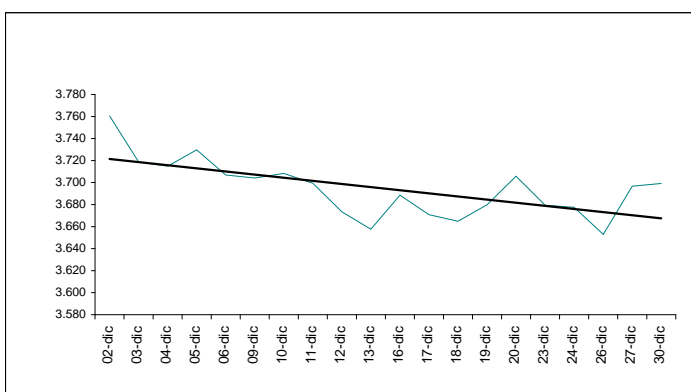
IPSA (Chile)

El Índice de Precios Selectivo de Acciones agrupa las 40 empresas con mayor presencia bursátil, seleccionada con una periodicidad anual. Este es un indicador de rentabilidad mide las variaciones de los precios de las empresas que lo conforman.

Día	Valor	Día	Valor
02-dic	3.760,5	18-dic	3.664,8
03-dic	3.718,8	19-dic	3.679,9
04-dic	3.714,9	20-dic	3.705,8
05-dic	3.729,7	23-dic	3.679,4
06-dic	3.706,9	24-dic	3.677,6
09-dic	3.704,2	26-dic	3.652,9
10-dic	3.708,3	27-dic	3.696,8
11-dic	3.699,3	30-dic	3.699,2
12-dic	3.673,4		
13-dic	3.657,6		
16-dic	3.688,5		
17-dic	3.670,9		

Fuente: <http://www.bolsadesantiago.com/>

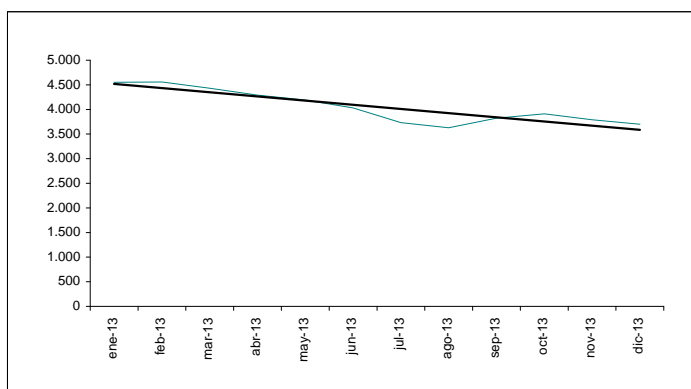
29-nov 3.789,1
30-dic 3.699,2  -2,37%





Fecha	Valor	% Var
31-ene-13	4.552,4	
28-feb-13	4.558,5	0,1%
28-mar-13	4.432,1	-2,8%
30-abr-13	4.292,1	-3,2%
31-may-13	4.191,3	-2,4%
28-jun-13	4.029,7	-3,9%
31-jul-13	3.732,5	-7,4%
30-ago-13	3.628,7	-2,8%
30-sep-13	3.823,9	5,4%
30-oct-13	3.912,4	2,3%
29-nov-13	3.789,1	-3,2%
30-dic-13	3.699,2	-2,4%

NOTA: Valores registrados el último día de negociación durante el mes

MÁXIMO 4558,5 28-feb
MÍNIMO 3628,7 30-ago



% Var. últimos 12 meses 31-ene-13 4.552,4
30-dic-13 3.699,2  -18,74%


% Var. en relación ene-12 02-ene-13 4.349,1
30-dic-13 3.699,2  -14,94%

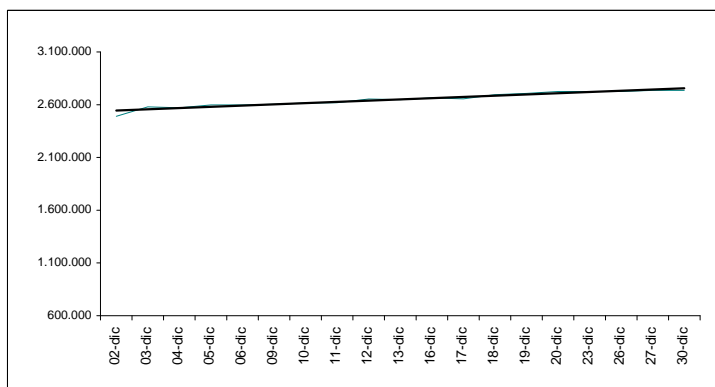
IBC (Venezuela)

El Índice Bursátil Caracas (IBC) comprende una muestra de 18 títulos escogidos sin discriminar el tipo de actividad de las empresas a los cuales pertenecen.

Día	Valor	Día	Valor
02-dic	2.490.663,7	18-dic	2.695.213,8
03-dic	2.579.114,7	19-dic	2.706.381,2
04-dic	2.570.270,4	20-dic	2.725.812,8
05-dic	2.597.667,4	23-dic	2.725.804,9
06-dic	2.597.592,2	26-dic	2.725.804,9
09-dic	2.603.478,0	27-dic	2.736.584,7
10-dic	2.616.216,3	30-dic	2.736.584,7
11-dic	2.619.346,0		
12-dic	2.654.404,9		
13-dic	2.648.086,8		
16-dic	2.665.133,4		
17-dic	2.654.958,1		

Fuente: <http://www.bolsadecaracas.com>

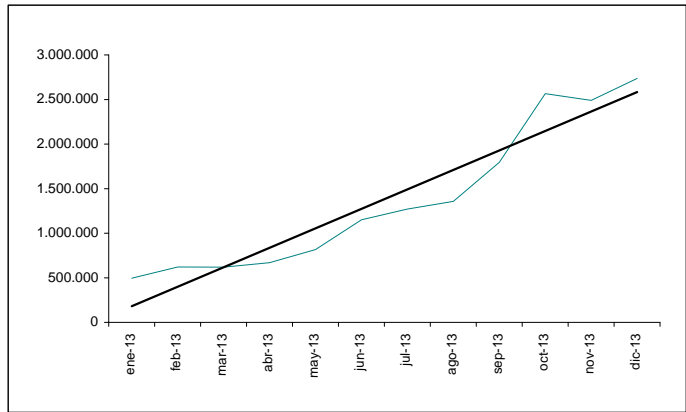
29-nov 2.490.663,7  9,87%
30-dic 2.736.584,7





Fecha	Valor	% Var
31-ene-13	494.771,5	4,9%
28-feb-13	621.336,2	25,6%
27-mar-13	619.867,8	-0,2%
30-abr-13	668.857,0	7,9%
31-may-13	817.419,4	22,2%
28-jun-13	1.150.134,6	40,7%
31-jul-13	1.270.265,5	10,4%
30-ago-13	1.356.717,9	6,8%
30-sep-13	1.794.644,2	32,3%
30-oct-13	2.565.395,1	42,9%
29-nov-13	2.490.663,7	-2,9%
30-dic-13	2.736.584,7	9,9%

NOTA: Valores registrados el último día de negociación durante el mes

MÁXIMO 2.736.584,7 30-dic
MÍNIMO 494.771,5 31-ene



% Var. últimos 12 meses 31-ene-13 494.771,5 30-dic-13 2.736.584,7  453,10%


% Var. en relación ene-12 02-ene-13 471.444,5 30-dic-13 2.736.584,7  480,47%

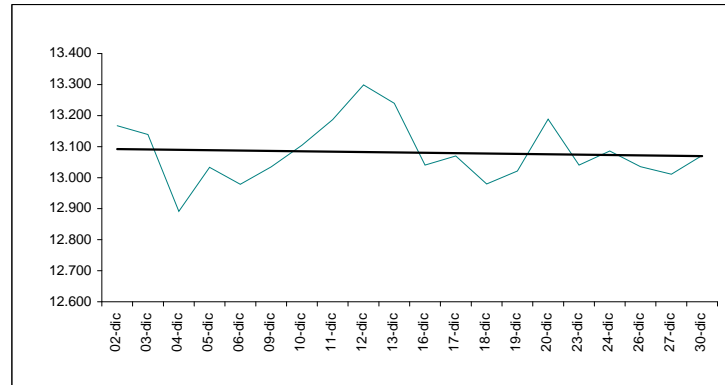
IGBC (Colombia)

El Índice de la Bolsa de Valores de Colombia (IGBC) refleja el comportamiento promedio de los precios de las acciones en el mercado. Para su composición se buscaron las acciones más representativas en función de su rotación y frecuencia, de esta forma el número de acciones que compone la canasta será variable y se calculará cada trimestre.

Día	Valor	Día	Valor
02-dic	13.167,6	18-dic	12.979,5
03-dic	13.138,8	19-dic	13.021,3
04-dic	12.891,5	20-dic	13.188,7
05-dic	13.033,3	23-dic	13.040,5
06-dic	12.978,4	24-dic	13.085,9
09-dic	13.035,0	26-dic	13.035,5
10-dic	13.104,3	27-dic	13.011,0
11-dic	13.186,8	30-dic	13.071,3
12-dic	13.298,9		
13-dic	13.239,8		
16-dic	13.040,4		
17-dic	13.069,7		

Fuente: <http://www.bvc.com.co>

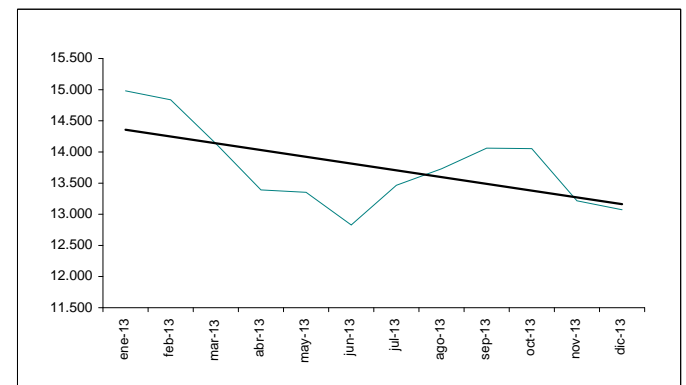
29-nov 13.215,1
30-dic 13.071,3  -1,09%




Fecha	Valor	% Var
31-ene-13	14.981,6	1,8%
28-feb-13	14.838,1	-1,0%
27-mar-13	14.135,4	-4,7%
30-abr-13	13.390,3	-5,3%
31-may-13	13.352,0	-0,3%
28-jun-13	12.828,5	-3,9%
31-jul-13	13.465,3	5,0%
30-ago-13	13.731,2	2,0%
30-sep-13	14.061,0	2,4%
31-oct-13	14.053,0	-0,1%
29-nov-13	13.215,1	-6,0%
30-dic-13	13.071,3	-1,1%

NOTA: Valores registrados el último día de negociación durante el mes

MAXIMO 14.981,6 31-ene
MÍNIMO 12.828,5 28-jun



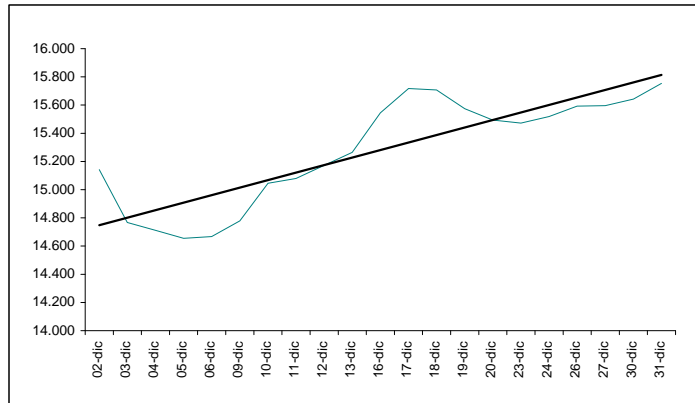
% Var. últimos 12 meses 31-ene-13 14.981,6 30-dic-13 13.071,3  -12,75%

% Var. en relación ene-12 02-ene-13 14.715,7 30-dic-13 13.071,3  -11,17%


IGVL (Perú)

El IGVL refleja la tendencia promedio de las cotizaciones de las principales acciones inscritas en Bolsa, en función de una cartera seleccionada, que actualmente representa a las 38 acciones más negociadas del mercado. Su cálculo considera las variaciones de precios y los dividendos o acciones liberadas repartidas, así como la suscripción de acciones.

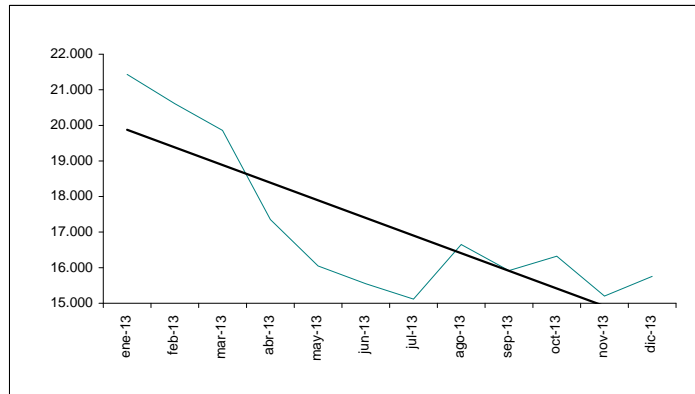
Día	Valor	Día	Valor
02-dic	15.142,1	18-dic	15.707,0
03-dic	14.767,7	19-dic	15.574,7
04-dic	14.712,1	20-dic	15.493,4
05-dic	14.654,6	23-dic	15.472,1
06-dic	14.667,7	24-dic	15.518,7
09-dic	14.779,0	26-dic	15.593,1
10-dic	15.045,1	27-dic	15.595,4
11-dic	15.079,7	30-dic	15.642,8
12-dic	15.172,0	31-dic	15.753,7
13-dic	15.264,8		
16-dic	15.545,4		
17-dic	15.716,9		



Fuente: <http://www.bvl.com.pe>


29-nov 15.200,4  3,64%
31-dic 15.753,7


Fecha	Valor	% Var
31-ene-13	21.435,3	3,9%
28-feb-13	20.611,7	-3,8%
27-mar-13	19.859,0	-3,7%
30-abr-13	17.352,9	-12,6%
31-may-13	16.049,7	-7,5%
28-jun-13	15.549,6	-3,1%
31-jul-13	15.118,5	-2,8%
29-ago-13	16.652,2	10,1%
30-sep-13	15.919,7	-4,4%
31-oct-13	16.322,0	2,5%
29-nov-13	15.200,4	-6,9%
31-dic-13	15.753,7	3,6%



NOTA: Valores registrados el último día de negociación durante el mes

MÁXIMO 21.435,3 31-ene
MÍNIMO 15.118,5 31-jul

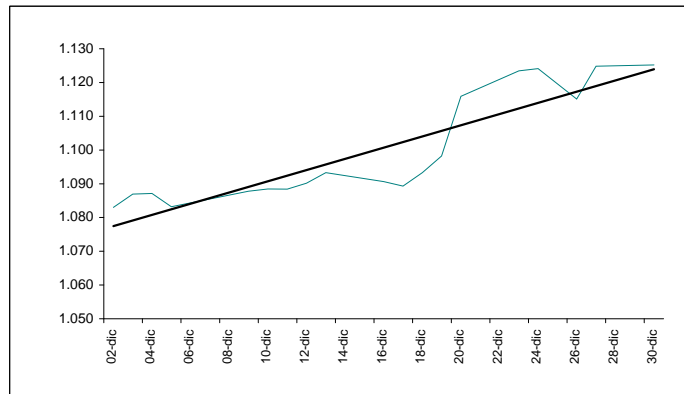
% Var. últimos 12 meses 31-ene-13 21.435,3  -26,51%
31-dic-13 15.753,7

% Var. en relación ene-12 02-ene-13 21.016,0  -25,04%
31-dic-13 15.753,7


ECUINDEX (Ecuador)

El ECUINDEX es un índice de precios cuya canasta está conformada por las 10 empresas más representativas del mercado, ponderadas por su liquidez, presencia bursátil y capitalización bursátil.

Día	Valor	Día	Valor
02-dic	1083,0	19-dic	1098,2
03-dic	1086,9	20-dic	1115,9
04-dic	1087,1	23-dic	1123,5
05-dic	1083,2	24-dic	1124,1
09-dic	1087,8	26-dic	1115,1
10-dic	1088,5	27-dic	1124,8
11-dic	1088,4	30-dic	1125,2
12-dic	1090,2		
13-dic	1093,3		
16-dic	1090,6		
17-dic	1089,3		
18-dic	1093,3		



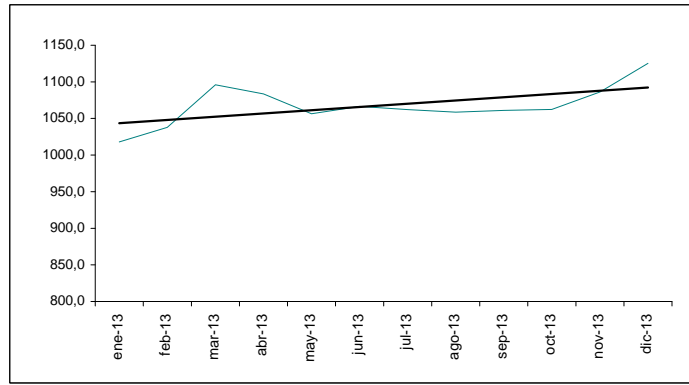
Fuente: <http://www.bolsadequito.com>

29-nov 1086,3  3,59%
30-dic 1125,2

Fecha	Valor	% Var
31-ene-13	1018,0	-0,4%
28-feb-13	1037,9	2,0%
28-mar-13	1096,0	5,6%
30-abr-13	1083,6	-1,1%
31-may-13	1056,4	-2,5%
28-jun-13	1066,5	1,0%
31-jul-13	1062,1	-0,4%
30-ago-13	1058,6	-0,3%
30-sep-13	1061,1	0,2%
31-oct-13	1062,4	0,1%
29-nov-13	1086,3	2,2%
30-dic-13	1125,2	3,6%

NOTA: Valores registrados el último día de negociación durante el mes

MÁXIMO 1125,2 30-dic
MÍNIMO 1018,0 31-ene



% Var. últimos 12 meses 31-ene-13 1018,0
30-dic-13 1125,2 ↑ 10,53%

% Var. en relación ene-12 02-ene-13 1021,8
30-dic-13 1125,2 ↑ 10,12%

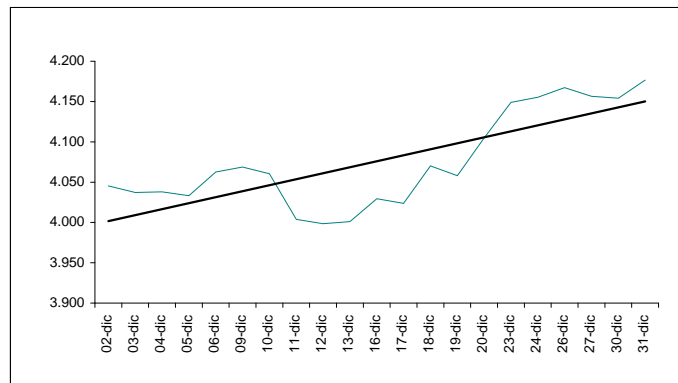
NASDAQ COMPOSITE (EE.UU.)

Este indicador se encuentra conformado por 5000 empresas del sector industrial, seguros y financiero (domesticas y extranjeras) ponderadas de acuerdo a su representatividad en el mercado midiendo las cotizaciones de las acciones ordinarias en este mercado.

Día	Valor	Día	Valor
02-dic	4.045,3	18-dic	4.070,1
03-dic	4.037,2	19-dic	4.058,1
04-dic	4.038,0	20-dic	4.104,7
05-dic	4.033,2	23-dic	4.148,9
06-dic	4.062,5	24-dic	4.155,4
09-dic	4.068,8	26-dic	4.167,2
10-dic	4.060,5	27-dic	4.156,6
11-dic	4.003,8	30-dic	4.154,2
12-dic	3.998,4	31-dic	4.176,6
13-dic	4.001,0		
16-dic	4.029,5		
17-dic	4.023,7		

Fuente: <http://www.nasdaq.com/>

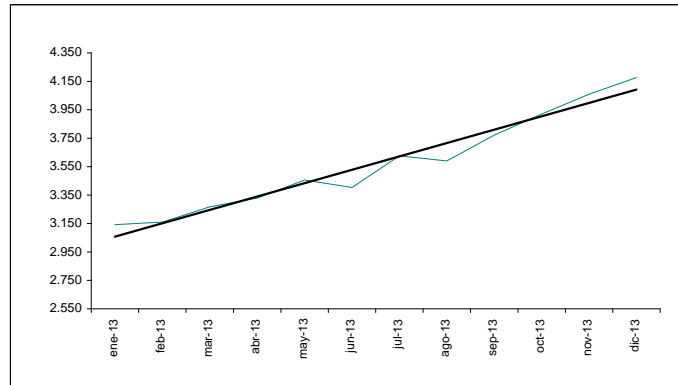
29-nov 4.059,9
31-dic 4.176,6 ↑ 2,87%



Fecha	Valor	% Var
31-ene-13	3.142,1	4,1%
28-feb-13	3.160,2	0,6%
28-mar-13	3.267,5	3,4%
30-abr-13	3.328,8	1,9%
31-may-13	3.455,9	3,8%
28-jun-13	3.403,3	-1,5%
31-jul-13	3.626,4	6,6%
30-ago-13	3.589,9	-1,0%
30-sep-13	3.771,5	5,1%
31-oct-13	3.919,7	3,9%
29-nov-13	4.059,9	3,6%
31-dic-13	4.176,6	2,9%

NOTA: Valores registrados el último día de negociación durante el mes

MÁXIMO 4.176,6 31-dic
MÍNIMO 3.142,1 31-ene



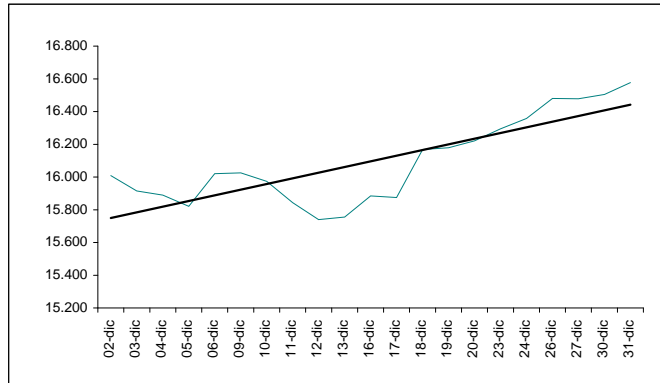
% Var. últimos doce meses 31-ene-13 3.142,1
31-dic-13 4.176,6 ↑ 32,92%

% Var. en relación ene-12 02-ene-13 3.112,3
31-dic-13 4.176,6 ↑ 34,20%

Dow Jones Industrial Average (EE.UU.)

Este índice muestra el comportamiento de las cotizaciones de las 30 compañías más importantes de este país. En la actualidad, es el indicador más importante del mercado estadounidense.

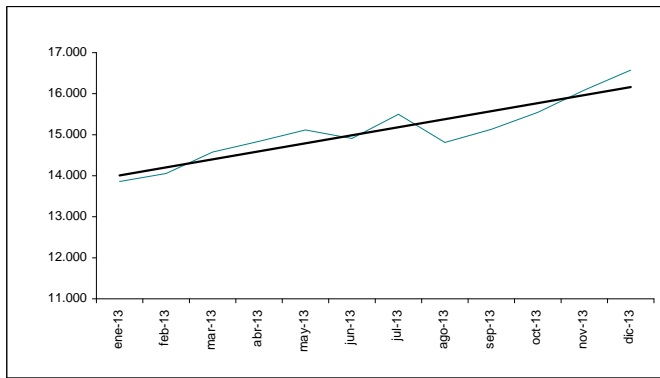
Día	Valor	Día	Valor
02-dic	16.008,8	18-dic	16.168,0
03-dic	15.914,6	19-dic	16.179,1
04-dic	15.889,8	20-dic	16.221,1
05-dic	15.821,5	23-dic	16.294,6
06-dic	16.020,2	24-dic	16.357,6
09-dic	16.025,5	26-dic	16.479,9
10-dic	15.973,1	27-dic	16.478,4
11-dic	15.843,5	30-dic	16.504,3
12-dic	15.739,4	31-dic	16.576,7
13-dic	15.755,4		
16-dic	15.884,6		
17-dic	15.875,3		



Fuente: <http://djindexes.com/>

29-nov 16.086,4 ↑ 3,05%
 31-dic 16.576,7

Fecha	Valor	% Var
31-ene-13	13.860,6	5,8%
28-feb-13	14.054,5	1,4%
28-mar-13	14.578,5	3,7%
30-abr-13	14.839,8	1,8%
31-may-13	15.115,6	1,9%
28-jun-13	14.909,6	-1,4%
31-jul-13	15.499,5	4,0%
30-ago-13	14.810,3	-4,4%
30-sep-13	15.129,7	2,2%
31-oct-13	15.545,8	2,8%
29-nov-13	16.086,4	3,5%
31-dic-13	16.576,7	3,0%



NOTA: Valores registrados el último día de negociación durante el mes

MÁXIMO 16.576,7 31-dic
 MÍNIMO 13.860,6 31-ene

% Var. últimos 12 meses 31-ene-13 13.860,6 ↑ 19,60%
 31-dic-13 16.576,7

% Var. en relación ene-12 02-ene-13 13.412,6 ↑ 23,59%
 31-dic-13 16.576,7

S&P 500 (EE.UU.)

Es un índice conformado por 500 empresas seleccionadas de manera representativa en las industrias líderes. A través de este indicador los inversionistas miden el rendimiento del mercado de capitalización de las acciones de EE UU.

Día	Valor	Día	Valor
02-dic	1.800,9	18-dic	1.810,7
03-dic	1.795,2	19-dic	1.809,6
04-dic	1.792,8	20-dic	1.818,3
05-dic	1.785,0	23-dic	1.828,0
06-dic	1.805,1	24-dic	1.833,3
09-dic	1.808,4	26-dic	1.842,0
10-dic	1.802,6	27-dic	1.841,4
11-dic	1.782,2	30-dic	1.841,1
12-dic	1.775,5	31-dic	1.848,4
13-dic	1.775,3		
16-dic	1.786,5		
17-dic	1.781,0		



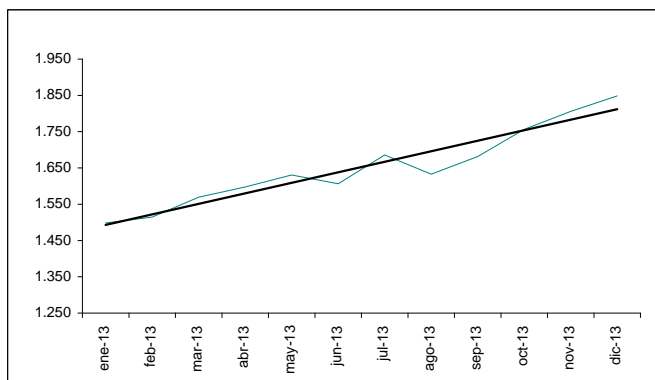
Fuente: <http://www.standardandpoors.com/>


29-nov 1.805,8 ↑ 2,36%
 31-dic 1.848,4


Fecha	Valor	% Var
31-ene-13	1.498,1	5,0%
28-feb-13	1.514,7	1,1%
28-mar-13	1.569,2	3,6%
30-abr-13	1.597,6	1,8%
31-may-13	1.630,7	2,1%
28-jun-13	1.606,3	-1,5%
31-jul-13	1.685,7	4,9%
30-ago-13	1.633,0	-3,1%
30-sep-13	1.681,6	3,0%
31-oct-13	1.756,5	4,5%
29-nov-13	1.805,8	2,8%
31-dic-13	1.848,4	2,4%

NOTA: Valores registrados el último día de negociación durante el mes

MÁXIMO 1.848,4 31-dic
MÍNIMO 1.498,1 31-ene



% Var. últimos 12 meses 31-ene-13 1.498,1  23,38%
31-dic-13 1.848,4


% Var. en relación ene-12 02-ene-13 1.462,4  26,39%
31-dic-13 1.848,4

IBEX 35 (España)

Este indicador se encuentra conformado por las 35 empresas más representativas que cotizan en el mercado de Bolsas Españolas. El índice toma en cuenta la importancia relativa de cada una de ellas por medio de una ponderación de las capitalizaciones bursátiles.

Día	Valor	Día	Valor
02-dic	9.745,5	18-dic	9.443,6
03-dic	9.605,0	19-dic	9.664,3
04-dic	9.540,5	20-dic	9.689,9
05-dic	9.392,1	23-dic	9.758,4
06-dic	9.400,5	24-dic	9.819,5
09-dic	9.487,4	27-dic	9.900,1
10-dic	9.438,3	30-dic	9.901,9
11-dic	9.358,7	31-dic	9.916,7
12-dic	9.272,1		
13-dic	9.272,7		
16-dic	9.429,5		
17-dic	9.343,4		

Fuente: <http://www.bolsamadrid.es/esp/portada.htm>

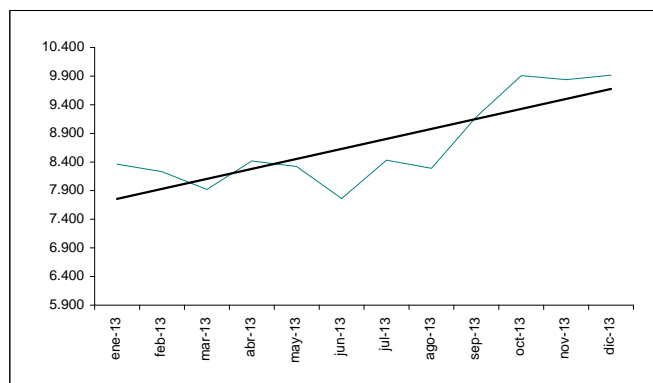
29-nov 9.837,6  0,80%
31-dic 9.916,7





Fecha	Valor	% Var
31-ene-13	8.362,3	2,4%
28-feb-13	8.230,3	-1,6%
28-mar-13	7.920,0	-3,8%
30-abr-13	8.419,0	6,3%
31-may-13	8.320,6	-1,2%
28-jun-13	7.762,7	-6,7%
31-jul-13	8.433,4	8,6%
30-ago-13	8.290,5	-1,7%
30-sep-13	9.186,1	10,8%
31-oct-13	9.907,9	7,9%
29-nov-13	9.837,6	-0,7%
31-dic-13	9.916,7	0,8%

NOTA: Valores registrados el último día de negociación durante el mes

MÁXIMO 9.916,7 31-dic
MÍNIMO 7.762,7 28-jun



% Var. últimos doce meses 31-ene-13 8.362,3  18,59%
31-dic-13 9.916,7


% Var. en relación ene-12 02-ene-13 8.447,6  17,39%
31-dic-13 9.916,7

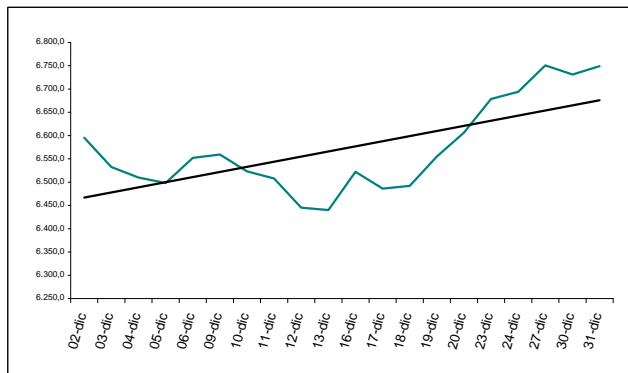
FTSE 100 (Inglaterra)

Este indicador se forma a partir de una muestra de las 100 principales empresas que cotizan en la bolsa de Londres. Las empresas que conforman el índice suelen representar el 70% de la capitalización bursátil del mercado.

Día	Valor	Día	Valor
02-dic	6.595,3	18-dic	6.492,1
03-dic	6.532,4	19-dic	6.555,1
04-dic	6.510,0	20-dic	6.606,6
05-dic	6.498,3	23-dic	6.678,6
06-dic	6.552,0	24-dic	6.694,2
09-dic	6.559,5	27-dic	6.750,9
10-dic	6.523,3	30-dic	6.731,3
11-dic	6.507,7	31-dic	6.749,1
12-dic	6.445,3		
13-dic	6.440,0		
16-dic	6.522,2		
17-dic	6.486,2		

Fuente: <http://www.londonstockexchange.com/>


29-nov 6.650,6
31-dic 6.749,1  1,48%




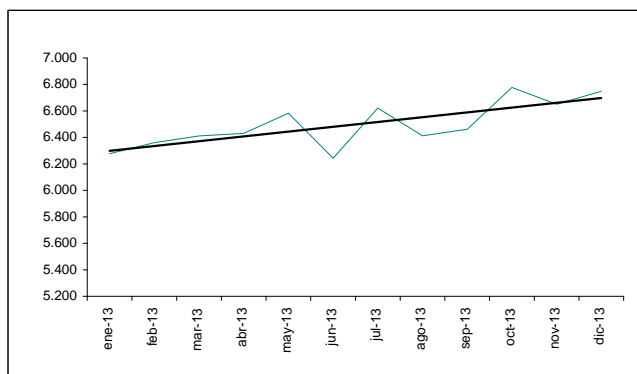
Fecha	Valor	% Var
31-ene-13	6.276,9	6,4%
28-feb-13	6.360,8	1,3%
28-mar-13	6.411,7	0,8%
30-abr-13	6.430,1	0,3%
31-may-13	6.583,1	2,4%
28-jun-13	6.243,4	-5,2%
31-jul-13	6.621,1	6,0%
30-ago-13	6.412,9	-3,1%
30-sep-13	6.462,2	0,8%
31-oct-13	6.777,7	4,9%
29-nov-13	6.650,6	-1,9%
31-dic-13	6.749,1	1,5%

NOTA: Valores registrados el último día de negociación durante el mes

MÁXIMO 6.777,7 31-oct
MÍNIMO 6.243,4 28-jun

% Var. últimos 12 meses 31-ene-13 6.276,9
31-dic-13 6.749,1  7,52%

% Var. en relación ene-12 02-ene-13 6.027,4
31-dic-13 6.749,1  11,97%




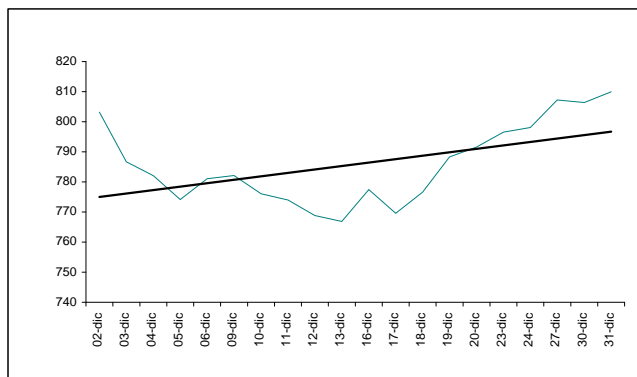
EURONEXT 100 (Europa)

Este indicador se encuentra conformado por las 100 empresas más grandes y líquidas que cotizan en Euronext, las cuales se ponderan de acuerdo a la capitalización bursátil otorgada por el mercado.

Día	Valor	Día	Valor
02-dic	803,2	18-dic	776,6
03-dic	786,7	19-dic	788,3
04-dic	782,1	20-dic	791,6
05-dic	774,1	23-dic	796,6
06-dic	781,1	24-dic	798,1
09-dic	782,2	27-dic	807,2
10-dic	776,1	30-dic	806,4
11-dic	774,0	31-dic	810,0
12-dic	768,8		
13-dic	766,9		
16-dic	777,4		
17-dic	769,6		

Fuente: <http://www.euronext.com/>

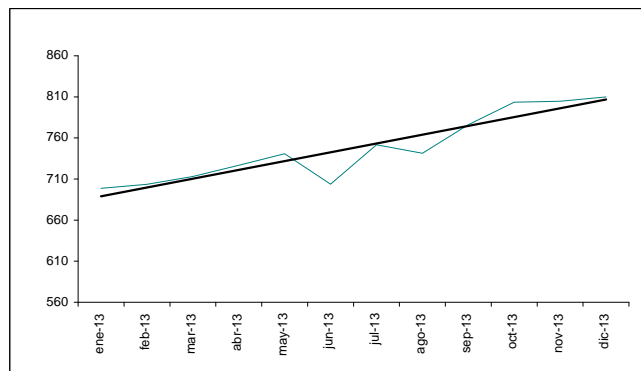
29-nov 804,6
31-dic 810,0  0,66%



Fecha	Valor	% Var
31-ene-13	698,7	2,6%
28-feb-13	703,6	0,7%
28-mar-13	713,1	1,3%
30-abr-13	726,8	1,9%
31-may-13	740,8	1,9%
28-jun-13	703,8	-5,0%
31-jul-13	751,7	6,8%
30-ago-13	741,4	-1,4%
30-sep-13	776,1	4,7%
31-oct-13	803,5	3,5%
29-nov-13	804,6	0,1%
31-dic-13	810,0	0,7%

NOTA: Valores registrados el último día de negociación durante el mes

MÁXIMO 810,0 31-dic
MÍNIMO 698,7 31-ene



% Var. últimos 12 meses 31-ene-13 698,7 31-dic-13 810,0 ↑ 15,92%

% Var. en relación ene-12 02-ene-13 696,2 31-dic-13 810,0 ↑ 16,34%

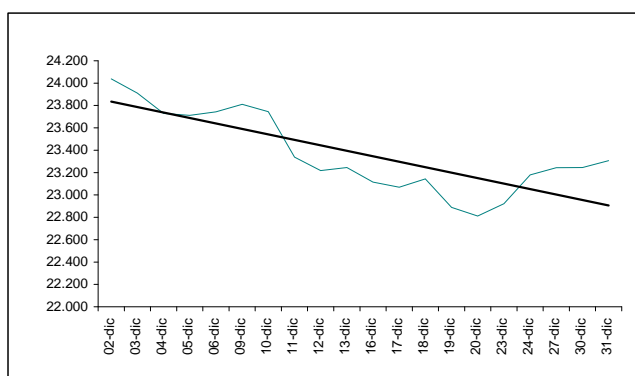
HANG SENG (China)

Es un índice conformado por 34 compañías que cotizan en la Bolsa de Valores de Hong Kong de acuerdo a la capitalización bursátil (Ponderada). Para poder estar dentro del índice se debe estar dentro del 90% de empresas con mayor capitalización y volumen, además de haber cotizado por más de 24 meses.

Día	Valor	Día	Valor
02-dic	24.038,6	18-dic	23.143,8
03-dic	23.910,5	19-dic	22.888,8
04-dic	23.728,7	20-dic	22.812,2
05-dic	23.712,6	23-dic	22.921,6
06-dic	23.743,1	24-dic	23.179,6
09-dic	23.811,2	27-dic	23.243,2
10-dic	23.744,2	30-dic	23.244,9
11-dic	23.338,2	31-dic	23.306,4
12-dic	23.218,1		
13-dic	23.246,0		
16-dic	23.114,7		
17-dic	23.069,2		

Fuente: <http://www.hkex.com.hk/>

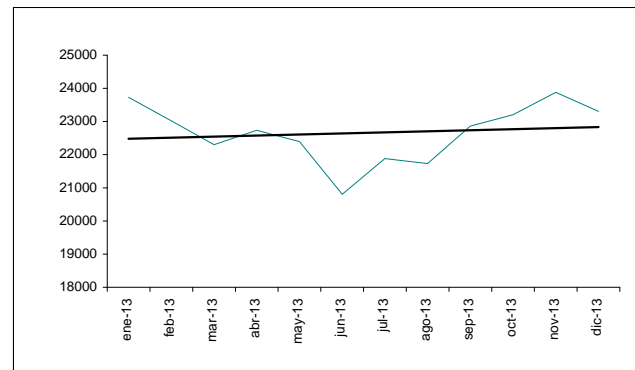
29-nov 23.881,3 ↓ -2,41%
31-dic 23.306,4



Fecha	Valor	% Var
31-ene-13	23.729,5	4,7%
28-feb-13	23.020,3	-3,0%
28-mar-13	22.299,6	-3,1%
30-abr-13	22.737,0	2,0%
31-may-13	22.392,2	-1,5%
28-jun-13	20.803,3	-7,1%
31-jul-13	21.883,7	5,2%
30-ago-13	21.731,4	-0,7%
30-sep-13	22.859,9	5,2%
31-oct-13	23.206,4	1,5%
29-nov-13	23.881,3	2,9%
31-dic-13	23.306,4	-2,4%

NOTA: Valores registrados el último día de negociación durante el mes

MÁXIMO 23.881,3 29-nov
MÍNIMO 20.803,3 28-jun



% Var. últimos doce meses 31-ene-13 23.729,5 31-dic-13 23.306,4 ↓ -1,78%

% Var. en relación ene-12 02-ene-13 23.312,0 31-dic-13 23.306,4 ↓ -0,02%

NIKKEI 225 (Japón)

Este es el indicador más importante de la Bolsa de Valores de Tokio. Se encuentra compuesto por los 225 valores más líquidos ponderados únicamente por precio y no por capitalización.

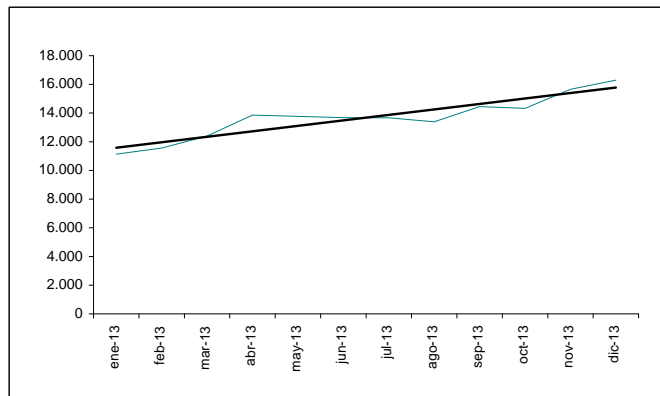
Día	Valor	Día	Valor
02-dic	15.655,1	18-dic	15.587,8
03-dic	15.749,7	19-dic	15.859,2
04-dic	15.407,9	20-dic	15.870,4
05-dic	15.177,5	24-dic	15.889,3
06-dic	15.299,9	26-dic	16.174,4
09-dic	15.650,2	27-dic	16.178,9
10-dic	15.611,3	30-dic	16.291,3
11-dic	15.515,1		
12-dic	15.341,8		
13-dic	15.403,1		
16-dic	15.152,9		
17-dic	15.278,6		



Fuente: <http://www.nni.nikkei.co.jp/CF/FR/MKJ/>

29-nov 15.661,9 ↑ 4,02%
 30-dic 16.291,3

Fecha	Valor	% Var
31-ene-13	11.138,7	7,2%
28-feb-13	11.559,4	3,8%
29-mar-13	12.397,9	7,3%
30-abr-13	13.860,9	11,8%
31-may-13	13.774,5	-0,6%
28-jun-13	13.677,3	-0,7%
31-jul-13	13.668,3	-0,1%
30-ago-13	13.388,9	-2,0%
30-sep-13	14.455,8	8,0%
31-oct-13	14.327,9	-0,9%
29-nov-13	15.661,9	9,3%
30-dic-13	16.291,3	4,0%



NOTA: Valores registrados el último día de negociación durante el mes

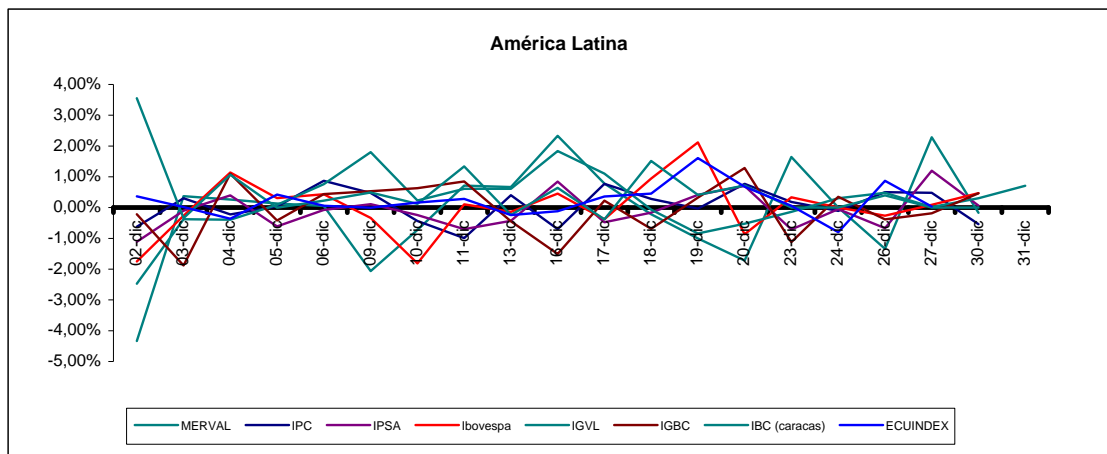
MÁXIMO 16.291,3 30-dic
 MÍNIMO 11.138,7 31-ene

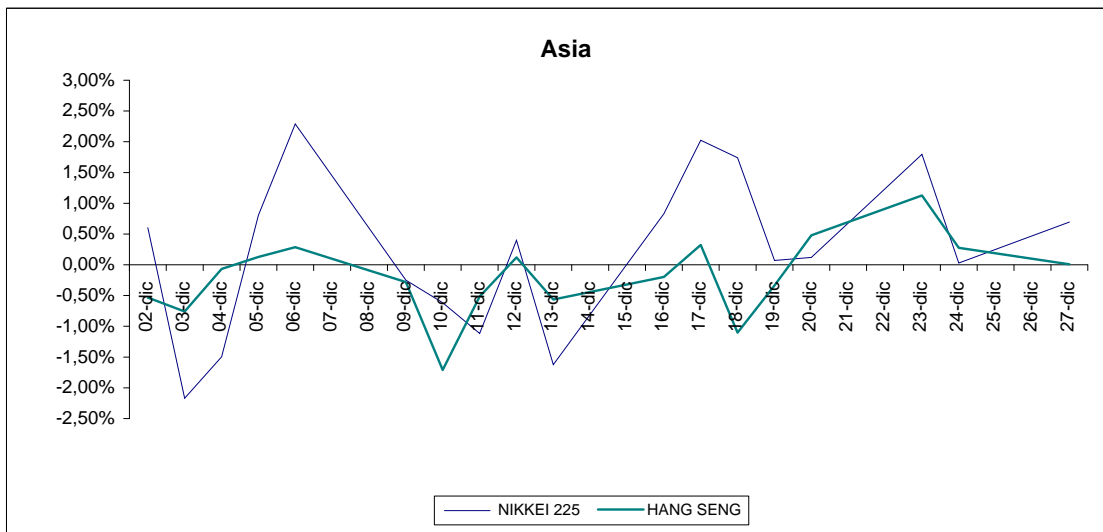
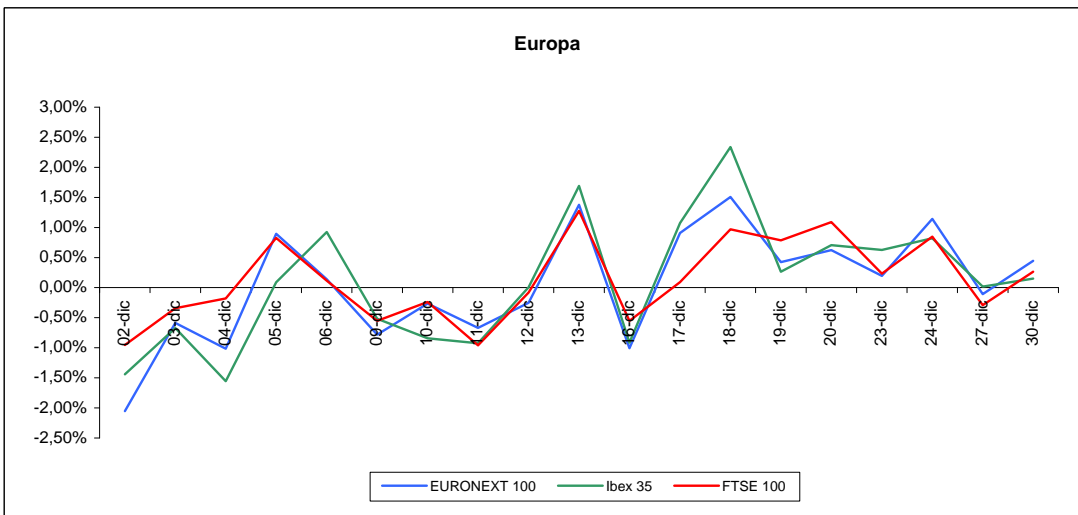
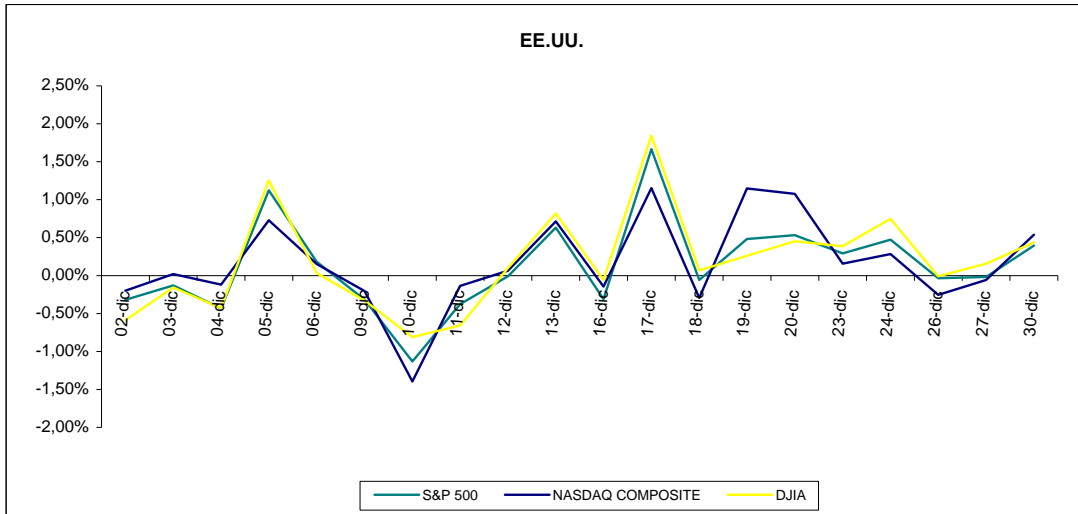
% Var. últimos 12 meses 31-ene-13 11.138,7 ↑ 46,26%
 30-dic-13 16.291,3

% Var. en relación ene-12 04-ene-13 10.688,1 ↑ 52,42%
 30-dic-13 16.291,3

GRÁFICOS MENSUALES

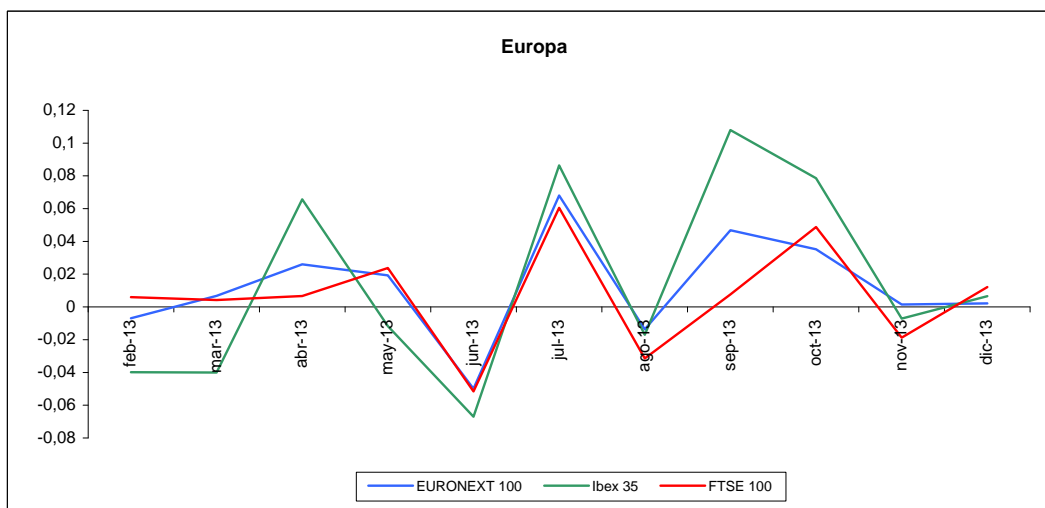
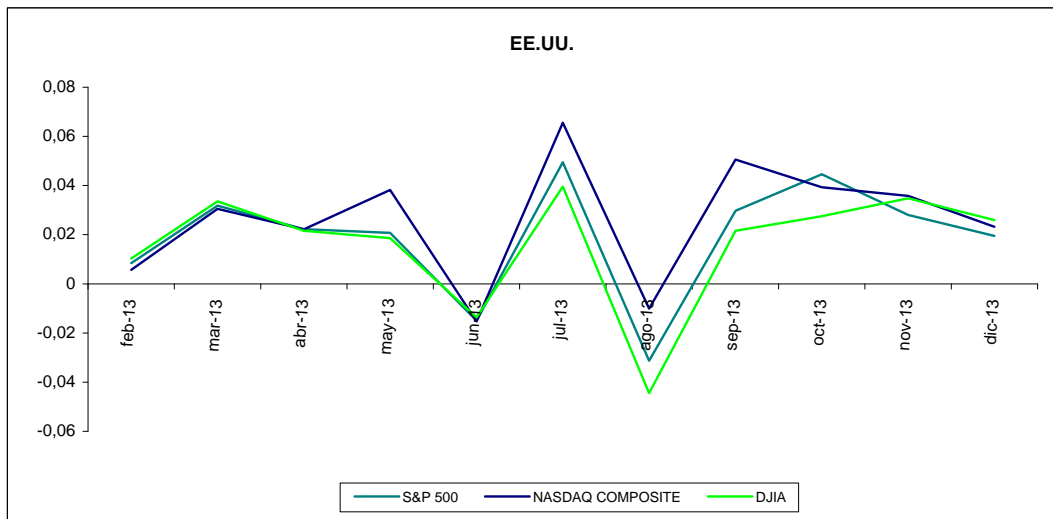
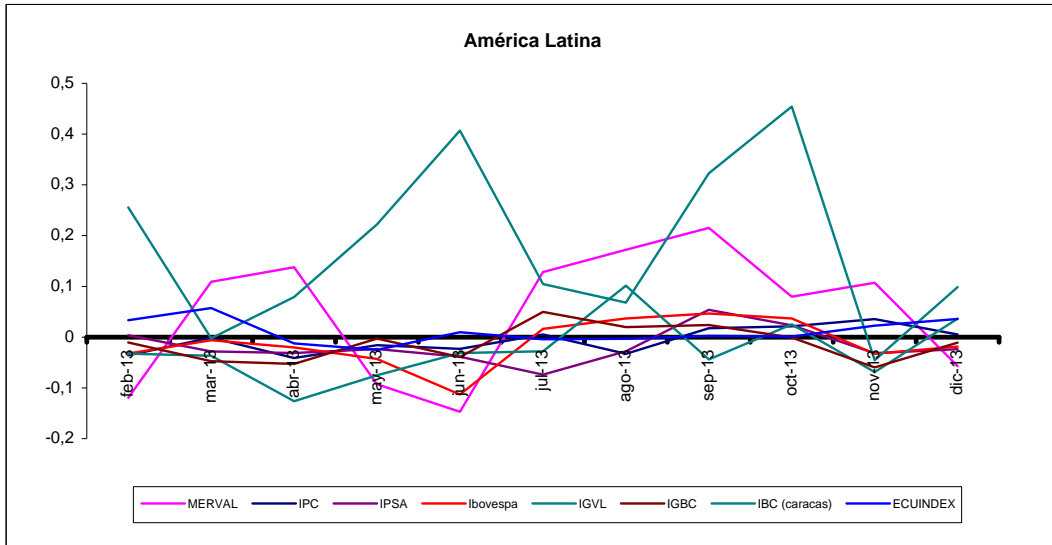
Los gráficos de la presente sección corresponden a las variaciones porcentuales diarias de cada uno de los índices

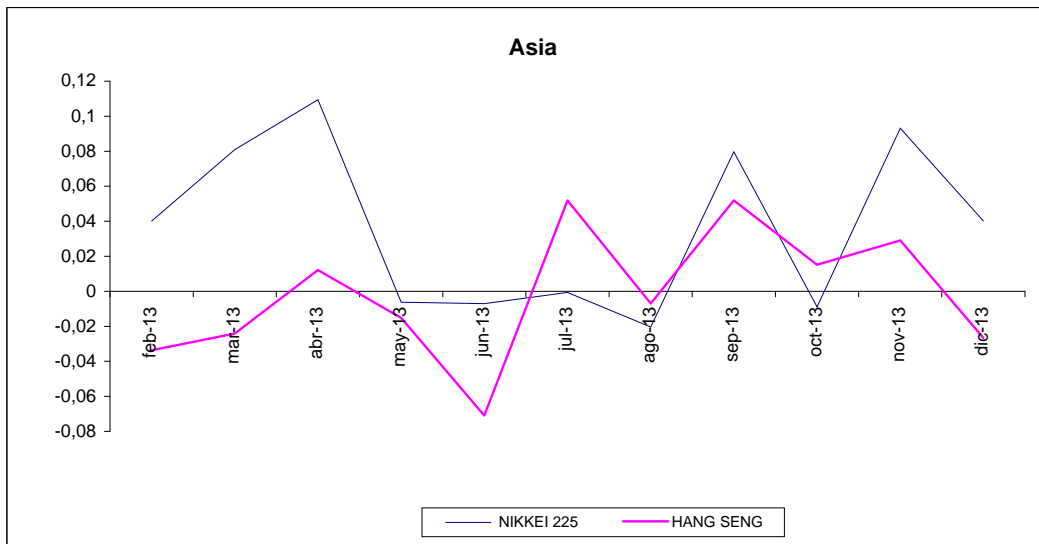




GRÁFICOS ANUALES

Los gráficos que se presentan a continuación muestran las variaciones porcentuales mesuales. Para la obtención de estas variaciones se toma el valor de cada índice del último día laborable del mes.





Para mayor información por favor comunicarse con:

Ing Bernardo Ortega	bernardoortega@bolsadequito.com
Ec. Gustavo Endara	gustavoendara@bolsadequito.com
Andrés Mogollón	andresmogollon@bolsadequito.com

©Copy Right

Derechos de autor de propiedad exclusiva de la BOLSA DE VALORES DE QUITO, de conformidad con lo dispuesto por la Ley de Propiedad Intelectual.