



## ÍNDICES BURSÁTILES INTERNACIONALES

BOLETÍN MENSUAL

enero 14

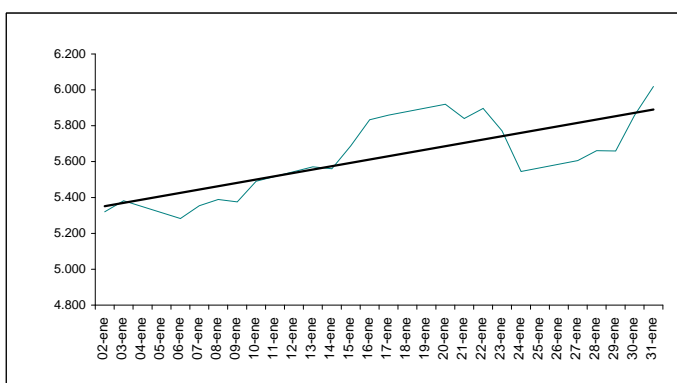
Departamento Técnico

[www.bolsadequito.com](http://www.bolsadequito.com)


## MERVAL (Argentina)

Este índice se conforma a partir de un grupo de acciones seleccionadas de acuerdo a criterios de presencia en el mercado, cantidad de transacciones y valor de cotización en la Bolsa de Buenos Aires. El periodo de revisión de las empresas que participan de este índice es trimestral.

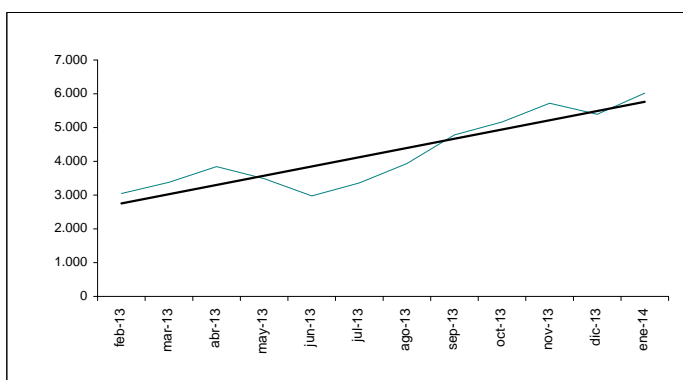
Día	Valor	Día	Valor
02-ene	5.320,7	20-ene	5.919,4
03-ene	5.382,1	21-ene	5.840,2
06-ene	5.283,0	22-ene	5.896,7
07-ene	5.354,0	23-ene	5.771,8
08-ene	5.388,9	24-ene	5.545,2
09-ene	5.375,1	27-ene	5.605,4
10-ene	5.490,9	28-ene	5.661,0
13-ene	5.571,0	29-ene	5.659,4
14-ene	5.560,1	30-ene	5.857,9
15-ene	5.687,4	31-ene	6.018,7
16-ene	5.833,2		
17-ene	5.858,8		



Fuente: <http://www.merval.sba.com.ar/>


30-dic 5.391,0  11,64%  
31-ene 6.018,7


Fecha	Valor	% Var
28-feb-13	3.048,6	-12,0%
27-mar-13	3.380,8	10,9%
30-abr-13	3.845,9	13,8%
31-may-13	3.489,4	-9,3%
28-jun-13	2.976,3	-14,7%
31-jul-13	3.357,9	12,8%
30-ago-13	3.935,9	17,2%
30-sep-13	4.783,8	21,5%
31-oct-13	5.165,1	8,0%
29-nov-13	5.718,7	10,7%
30-dic-13	5.391,0	-5,7%
31-ene-14	6.018,7	11,6%



NOTA: Valores registrados el último día de negociación durante el mes

MÁXIMO 6.018,7 31-ene  
MÍNIMO 2.976,3 28-jun

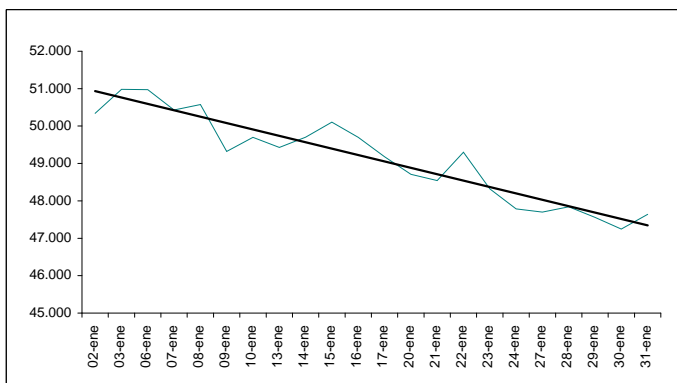
% Var. últimos 12 meses 28-feb-13 3.048,6  97,43%  
31-ene-14 6.018,7

% Var. en relación ene-13 02-ene-14 5.320,7  13,12%  
31-ene-14 6.018,7

## IBOVESPA (Brasil)

Es el índice más significativo del mercado brasileño ya que refleja el comportamiento promedio de las principales acciones negociadas, ponderadas por su capitalización bursátil. El índice no solo refleja los cambios de precio sino también el impacto de la distribución de dividendos

Día	Valor	Día	Valor
02-ene	50.341,3	20-ene	48.708,4
03-ene	50.981,1	21-ene	48.542,1
06-ene	50.973,6	22-ene	49.299,7
07-ene	50.430,0	23-ene	48.320,6
08-ene	50.576,6	24-ene	47.787,4
09-ene	49.321,7	27-ene	47.701,1
10-ene	49.696,5	28-ene	47.840,9
13-ene	49.426,9	29-ene	47.556,8
14-ene	49.703,1	30-ene	47.244,3
15-ene	50.105,4	31-ene	47.639,0
16-ene	49.696,3		
17-ene	49.181,9		



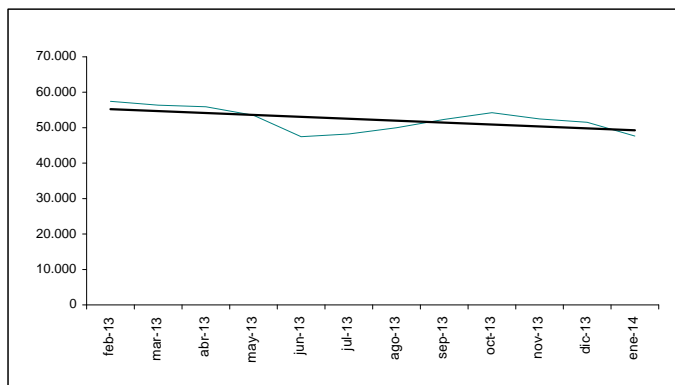
Fuente: <http://www.bovespa.com.br/>


30-dic 51.507,2  -7,51%  
31-ene 47.639,0


Fecha	Valor	% Var
28-feb-13	57.424,3	-3,9%
28-mar-13	56.352,1	-1,9%
30-abr-13	55.910,4	-0,8%
31-may-13	53.506,1	-4,3%
28-jun-13	47.457,1	-11,3%
31-jul-13	48.234,5	1,6%
30-ago-13	50.011,0	3,7%
30-sep-13	52.338,2	4,7%
31-oct-13	54.256,2	3,7%
29-nov-13	52.482,5	-3,3%
30-dic-13	51.507,2	-1,9%
31-ene-14	47.639,0	-7,5%

NOTA: Valores registrados el último día de negociación durante el mes

MÁXIMO	57.424,3	28-feb
MÍNIMO	47.457,1	28-jun



% Var. últimos 12 meses 28-feb-13 57.424,3  
31-ene-14 47.639,0  -17,04%


% Var. en relación ene-12 02-ene-14 50.341,3  
31-ene-14 47.639,0  -5,37%

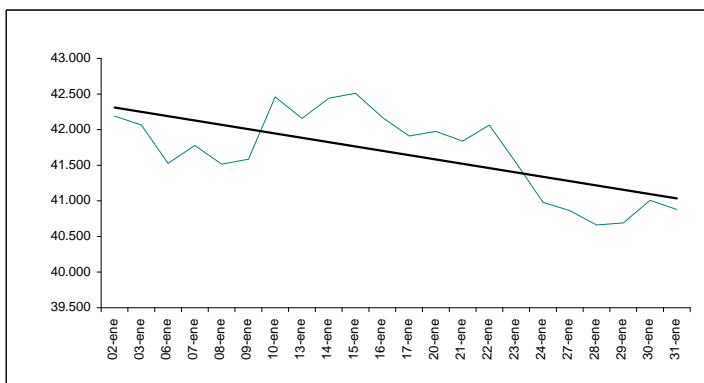
## IPC (México)

El IPC refleja el rendimiento del mercado accionario de acuerdo a las variaciones de precios de un grupo de acciones representativas y ponderadas de acuerdo a la presencia en el mercado y a la capitalización bursátil.

Día	Valor	Día	Valor
02-ene	42.188,5	20-ene	41.976,4
03-ene	42.065,0	21-ene	41.838,6
06-ene	41.526,0	22-ene	42.062,8
07-ene	41.778,6	23-ene	41.531,8
08-ene	41.515,5	24-ene	40.979,8
09-ene	41.585,5	27-ene	40.863,4
10-ene	42.458,5	28-ene	40.660,9
13-ene	42.158,6	29-ene	40.689,9
14-ene	42.439,8	30-ene	41.008,3
15-ene	42.511,3	31-ene	40.879,8
16-ene	42.172,7		
17-ene	41.911,3		

Fuente: <http://www.bmv.com.mx/>

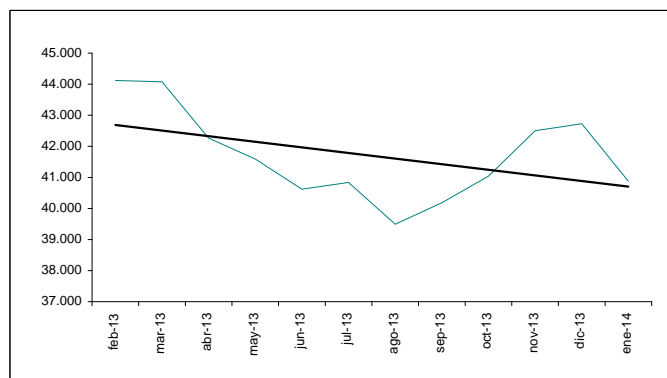
31-dic 42.727,1  
31-ene 40.879,8  -4,32%





Fecha	Valor	% Var
28-feb-13	44.121,0	-2,6%
27-mar-13	44.077,1	-0,1%
30-abr-13	42.263,5	-4,1%
31-may-13	41.588,3	-1,6%
28-jun-13	40.623,3	-2,3%
31-jul-13	40.837,9	0,5%
30-ago-13	39.492,4	-3,3%
30-sep-13	40.185,2	1,8%
31-oct-13	41.038,7	2,1%
29-nov-13	42.499,1	3,6%
31-dic-13	42.727,1	0,5%
31-ene-14	40.879,8	-4,3%

NOTA: Valores registrados el último día de negociación durante el mes

MÁXIMO	44.121,0	28-feb
MÍNIMO	39.492,4	30-ago



% Var. últimos doce meses 28-feb-13 44.121,0  
31-ene-14 40.879,8  -7,35%


% Var. en relación ene-12 02-ene-14 42.188,5  
31-ene-14 40.879,8  -3,10%

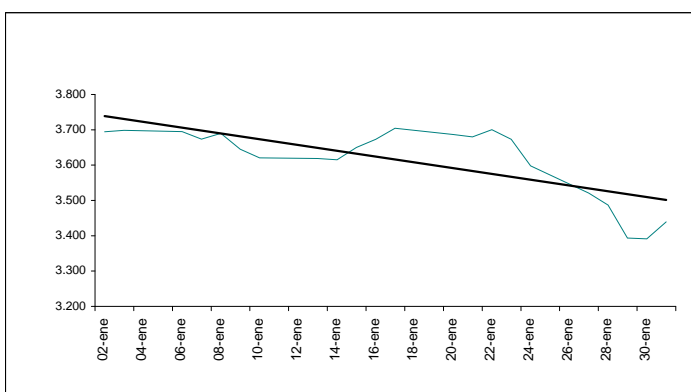
## IPSA (Chile)

El Índice de Precios Selectivo de Acciones agrupa las 40 empresas con mayor presencia bursátil, seleccionada con una periodicidad anual. Este es un indicador de rentabilidad mide las variaciones de los precios de las empresas que lo conforman.

Día	Valor	Día	Valor
02-ene	3.694,3	20-ene	3.686,7
03-ene	3.698,6	21-ene	3.679,8
06-ene	3.695,0	22-ene	3.700,1
07-ene	3.673,7	23-ene	3.673,2
08-ene	3.689,8	24-ene	3.598,0
09-ene	3.645,1	27-ene	3.520,8
10-ene	3.620,5	28-ene	3.487,0
13-ene	3.618,8	29-ene	3.393,3
14-ene	3.615,2	30-ene	3.391,3
15-ene	3.650,1	31-ene	3.439,4
16-ene	3.673,0		
17-ene	3.704,4		

Fuente: <http://www.bolsadesantiago.com/>

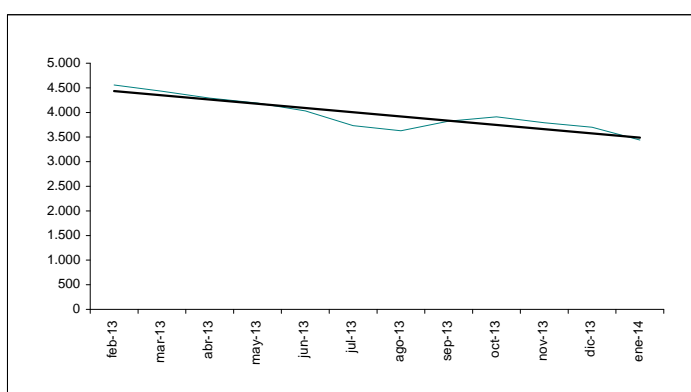
30-dic 3.699,2  
31-ene 3.439,4  -7,02%




Fecha	Valor	% Var
28-feb-13	4.558,5	0,1%
28-mar-13	4.432,1	-2,8%
30-abr-13	4.292,1	-3,2%
31-may-13	4.191,3	-2,4%
28-jun-13	4.029,7	-3,9%
31-jul-13	3.732,5	-7,4%
30-ago-13	3.628,7	-2,8%
30-sep-13	3.823,9	5,4%
30-oct-13	3.912,4	2,3%
29-nov-13	3.789,1	-3,2%
30-dic-13	3.699,2	-2,4%
31-ene-14	3.439,4	-7,0%

NOTA: Valores registrados el último día de negociación durante el mes

MÁXIMO 4558,5 28-feb  
MÍNIMO 3439,4 31-ene



% Var. últimos 12 meses 28-feb-13 4.558,5  
31-ene-14 3.439,4  -24,55%


% Var. en relación ene-12 02-ene-14 3.694,3  
31-ene-14 3.439,4  -6,90%

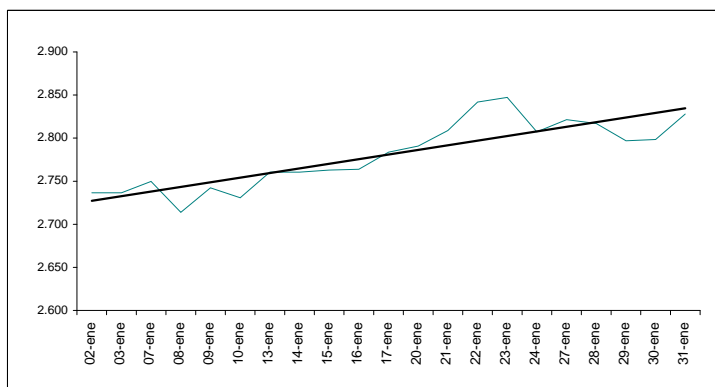
## IBC (Venezuela)

El Índice Bursátil Caracas (IBC) comprende una muestra de 18 títulos escogidos sin discriminar el tipo de actividad de las empresas a los cuales pertenecen.

Día	Valor	Día	Valor
02-ene	2.736,6	21-ene	2.808,9
03-ene	2.736,6	22-ene	2.841,8
07-ene	2.749,8	23-ene	2.847,3
08-ene	2.713,9	24-ene	2.807,3
09-ene	2.742,2	27-ene	2.821,4
10-ene	2.730,8	28-ene	2.817,0
13-ene	2.760,5	29-ene	2.797,0
14-ene	2.760,5	30-ene	2.798,4
15-ene	2.763,0	31-ene	2.827,9
16-ene	2.763,9		
17-ene	2.783,7		
20-ene	2.790,8		

Fuente: <http://www.bolsadecaracas.com>

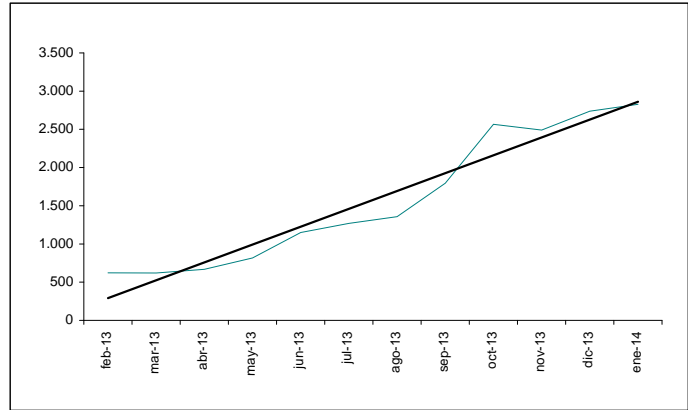
30-dic 2.736,6  3,34%  
31-ene 2.827,9





Fecha	Valor	% Var
28-feb-13	621,3	25,6%
27-mar-13	619,9	-0,2%
30-abr-13	668,9	7,9%
31-may-13	817,4	22,2%
28-jun-13	1.150,1	40,7%
31-jul-13	1.270,3	10,4%
30-ago-13	1.356,7	6,8%
30-sep-13	1.794,6	32,3%
30-oct-13	2.565,4	42,9%
29-nov-13	2.490,7	-2,9%
30-dic-13	2.736,6	9,9%
31-ene-14	2.827,9	3,3%

NOTA: Valores registrados el último día de negociación durante el mes

MÁXIMO	2.827,9	31-ene
MÍNIMO	619,9	27-mar



% Var. últimos 12 meses 28-feb-13 621,3  
31-ene-14 2.827,9  355,13%


% Var. en relación ene-12 02-ene-14 2.736,6  
31-ene-14 2.827,9  3,34%

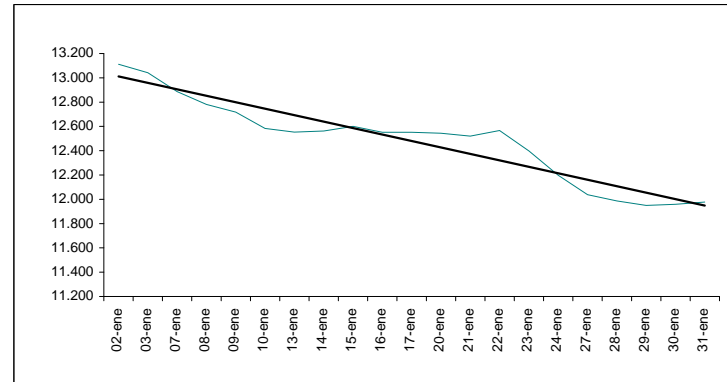
## IGBC (Colombia)

El Índice de la Bolsa de Valores de Colombia (IGBC) refleja el comportamiento promedio de los precios de las acciones en el mercado. Para su composición se buscaron las acciones más representativas en función de su rotación y frecuencia, de esta forma el número de acciones que compone la canasta será variable y se calculará cada trimestre.

Día	Valor	Día	Valor
02-ene	13.111,6	21-ene	12.520,1
03-ene	13.041,3	22-ene	12.566,1
07-ene	12.886,5	23-ene	12.398,2
08-ene	12.781,5	24-ene	12.198,0
09-ene	12.718,3	27-ene	12.037,7
10-ene	12.583,1	28-ene	11.986,4
13-ene	12.553,0	29-ene	11.949,4
14-ene	12.562,7	30-ene	11.959,2
15-ene	12.600,7	31-ene	11.977,1
16-ene	12.551,8		
17-ene	12.552,3		
20-ene	12.543,4		

Fuente: <http://www.bvc.com.co>

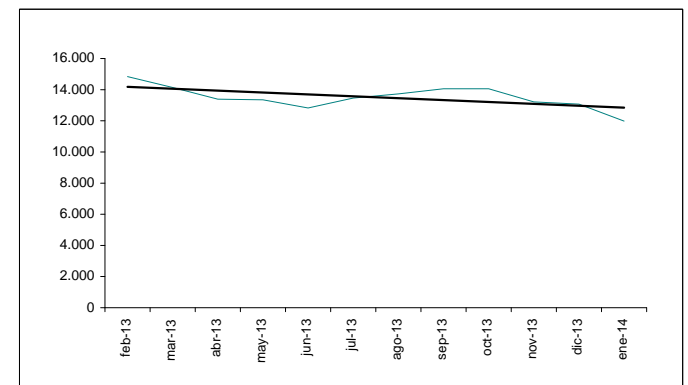
30-dic 13.071,3  
31-ene 11.977,1  -8,37%





Fecha	Valor	% Var
28-feb-13	14.838,1	-1,0%
27-mar-13	14.135,4	-4,7%
30-abr-13	13.390,3	-5,3%
31-may-13	13.352,0	-0,3%
28-jun-13	12.828,5	-3,9%
31-jul-13	13.465,3	5,0%
30-ago-13	13.731,2	2,0%
30-sep-13	14.061,0	2,4%
31-oct-13	14.053,0	-0,1%
29-nov-13	13.215,1	-6,0%
30-dic-13	13.071,3	-1,1%
31-ene-14	11.977,1	-8,4%

NOTA: Valores registrados el último día de negociación durante el mes

MAXIMO	14.838,1	28-feb
MÍNIMO	11.977,1	31-ene



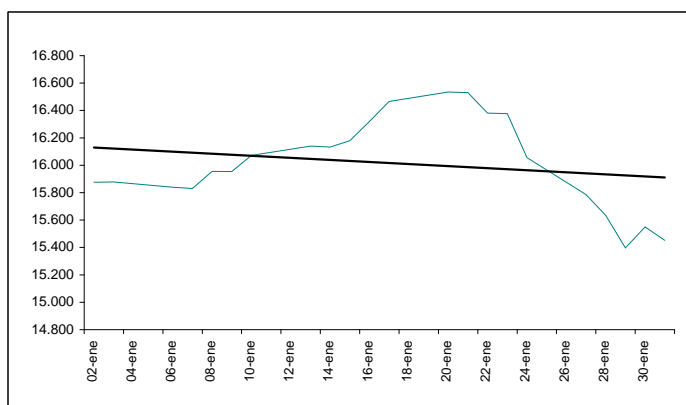
% Var. últimos 12 meses 28-feb-13 14.838,1  
31-ene-14 11.977,1  -19,28%

% Var. en relación ene-12 02-ene-14 13.111,6  
31-ene-14 11.977,1  -8,65%


## IGVL (Perú)

El IGVL refleja la tendencia promedio de las cotizaciones de las principales acciones inscritas en Bolsa, en función de una cartera seleccionada, que actualmente representa a las 38 acciones más negociadas del mercado. Su cálculo considera las variaciones de precios y los dividendos o acciones liberadas repartidas, así como la suscripción de acciones.

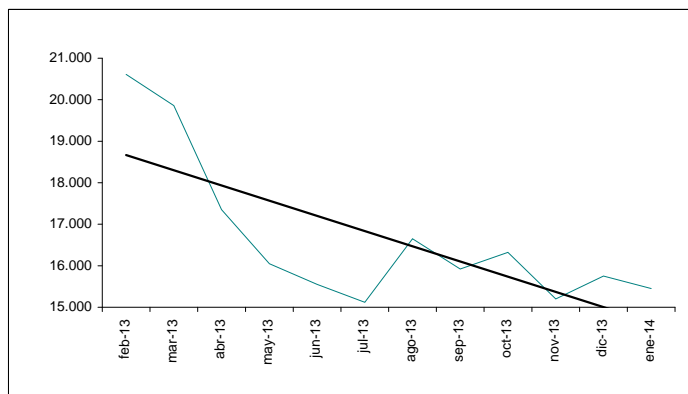
Día	Valor	Día	Valor
02-ene	15.876,5	20-ene	16.535,1
03-ene	15.878,8	21-ene	16.530,2
06-ene	15.839,7	22-ene	16.380,6
07-ene	15.830,6	23-ene	16.377,2
08-ene	15.955,6	24-ene	16.056,2
09-ene	15.954,3	27-ene	15.786,5
10-ene	16.072,7	28-ene	15.633,8
13-ene	16.140,2	29-ene	15.396,5
14-ene	16.133,4	30-ene	15.550,2
15-ene	16.179,3	31-ene	15.452,1
16-ene	16.321,6		
17-ene	16.465,4		



Fuente: <http://www.bvl.com.pe>


31-dic 15.753,7  
 31-ene 15.452,1  -1,91%


Fecha	Valor	% Var
28-feb-13	20.611,7	-3,8%
27-mar-13	19.859,0	-3,7%
30-abr-13	17.352,9	-12,6%
31-may-13	16.049,7	-7,5%
28-jun-13	15.549,6	-3,1%
31-jul-13	15.118,5	-2,8%
29-ago-13	16.652,2	10,1%
30-sep-13	15.919,7	-4,4%
31-oct-13	16.322,0	2,5%
29-nov-13	15.200,4	-6,9%
31-dic-13	15.753,7	3,6%
31-ene-14	15.452,1	-1,9%



NOTA: Valores registrados el último día de negociación durante el mes

MÁXIMO 20.611,7 28-feb  
 MÍNIMO 15.118,5 31-jul

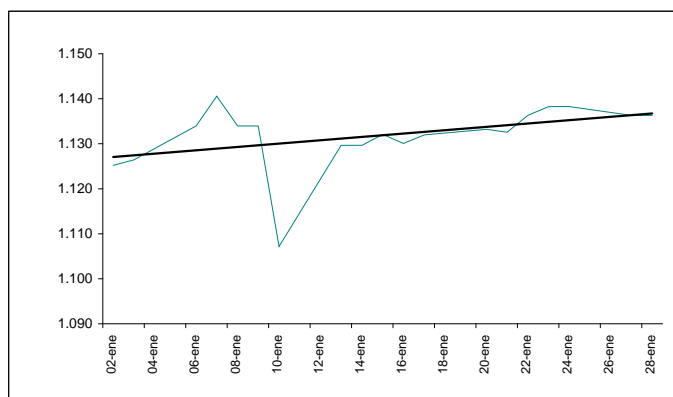
% Var. últimos 12 meses 28-feb-13 20.611,7  
 31-ene-14 15.452,1  -25,03%

% Var. en relación ene-12 02-ene-14 15.876,5  
 31-ene-14 15.452,1  -2,67%


## ECUINDEX (Ecuador)

El ECUINDEX es un índice de precios cuya canasta está conformada por las 10 empresas más representativas del mercado, ponderadas por su liquidez, presencia bursátil y capitalización bursátil.

Día	Valor	Día	Valor
02-ene	1125,2	20-ene	1133,2
03-ene	1126,4	21-ene	1132,6
06-ene	1134,0	22-ene	1136,3
07-ene	1140,6	23-ene	1138,3
08-ene	1134,0	24-ene	1138,3
09-ene	1134,0	27-ene	1136,3
10-ene	1107,2	28-ene	1136,3
13-ene	1129,7	29-ene	1133,8
14-ene	1129,7	30-ene	1136,7
15-ene	1132,1	31-ene	1138,6
16-ene	1130,1		
17-ene	1132,0		



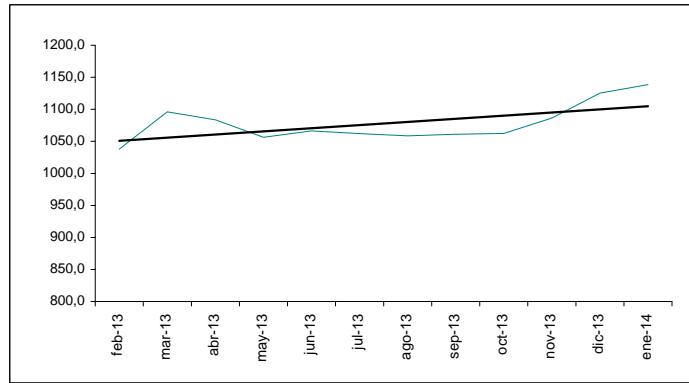
Fuente: <http://www.bolsadequito.com>


30-dic 1125,2  
 31-ene 1138,6  1,19%


Fecha	Valor	% Var
28-feb-13	1037,9	2,0%
28-mar-13	1096,0	5,6%
30-abr-13	1083,6	-1,1%
31-may-13	1056,4	-2,5%
28-jun-13	1066,5	1,0%
31-jul-13	1062,1	-0,4%
30-ago-13	1058,6	-0,3%
30-sep-13	1061,1	0,2%
31-oct-13	1062,4	0,1%
29-nov-13	1086,3	2,2%
30-dic-13	1125,2	3,6%
31-ene-14	1138,6	1,2%

NOTA: Valores registrados el último día de negociación durante el mes

MÁXIMO	1138,6	31-ene
MÍNIMO	1037,9	28-feb



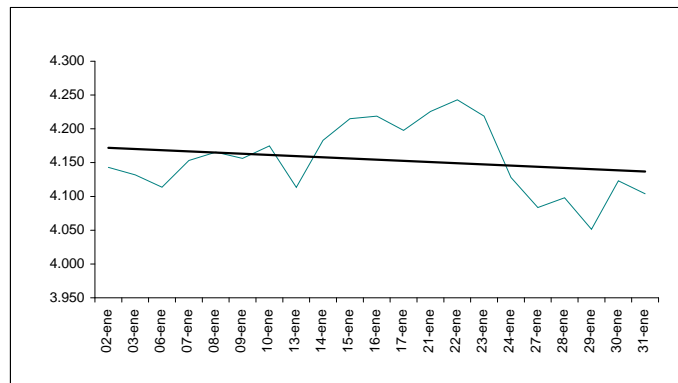
% Var. últimos 12 meses 28-feb-13 1037,9 31-ene-14 1138,6  9,70%

% Var. en relación ene-12 02-ene-14 1125,2 31-ene-14 1138,6  1,19%


## NASDAQ COMPOSITE (EE.UU.)

Este indicador se encuentra conformado por 5000 empresas del sector industrial, seguros y financiero (domesticas y extranjeras) ponderadas de acuerdo a su representatividad en el mercado midiendo las cotizaciones de las acciones ordinarias en este mercado.

Día	Valor	Día	Valor
02-ene	4.143,1	21-ene	4.225,8
03-ene	4.131,9	22-ene	4.243,0
06-ene	4.113,7	23-ene	4.218,9
07-ene	4.153,2	24-ene	4.128,2
08-ene	4.165,6	27-ene	4.083,6
09-ene	4.156,2	28-ene	4.098,0
10-ene	4.174,7	29-ene	4.051,4
13-ene	4.113,3	30-ene	4.123,1
14-ene	4.183,0	31-ene	4.103,9
15-ene	4.214,9		
16-ene	4.218,7		
17-ene	4.197,6		



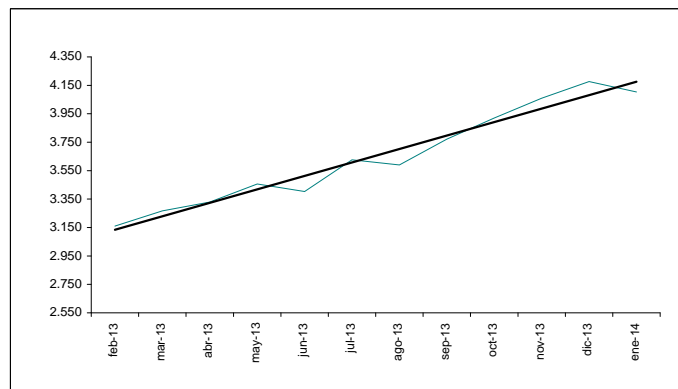
Fuente: <http://www.nasdaq.com/>


31-dic 4.176,6  -1,74%  
31-ene 4.103,9


Fecha	Valor	% Var
28-feb-13	3.160,2	0,6%
28-mar-13	3.267,5	3,4%
30-abr-13	3.328,8	1,9%
31-may-13	3.455,9	3,8%
28-jun-13	3.403,3	-1,5%
31-jul-13	3.626,4	6,6%
30-ago-13	3.589,9	-1,0%
30-sep-13	3.771,5	5,1%
31-oct-13	3.919,7	3,9%
29-nov-13	4.059,9	3,6%
31-dic-13	4.176,6	2,9%
31-ene-14	4.103,9	-1,7%

NOTA: Valores registrados el último día de negociación durante el mes

MÁXIMO	4.176,6	31-dic
MÍNIMO	3.160,2	28-feb



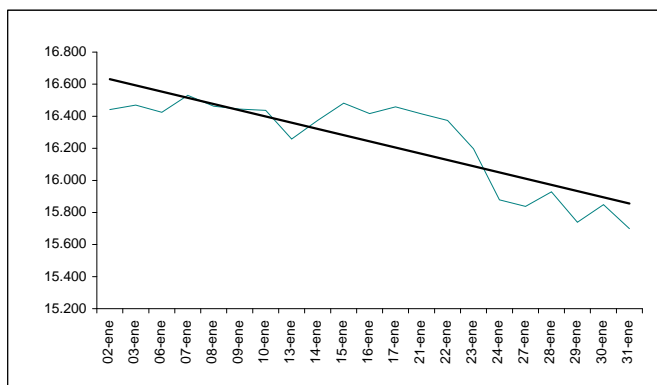
% Var. últimos doce meses 28-feb-13 3.160,2 31-ene-14 4.103,9  29,86%

% Var. en relación ene-12 02-ene-14 4.143,1 31-ene-14 4.103,9  -0,95%

## Dow Jones Industrial Average (EE.UU.)

Este índice muestra el comportamiento de las cotizaciones de las 30 compañías más importantes de este país. En la actualidad, es el indicador más importante del mercado estadounidense.

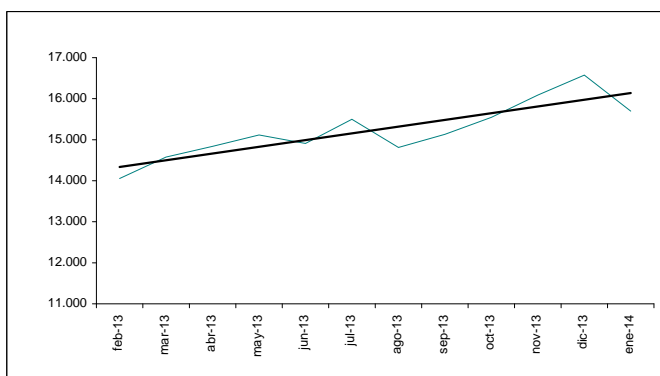
Día	Valor	Día	Valor
02-ene	16.441,4	21-ene	16.414,4
03-ene	16.470,0	22-ene	16.373,3
06-ene	16.425,1	23-ene	16.197,4
07-ene	16.530,9	24-ene	15.879,1
08-ene	16.462,7	27-ene	15.837,9
09-ene	16.444,8	28-ene	15.928,6
10-ene	16.437,1	29-ene	15.738,8
13-ene	16.257,9	30-ene	15.848,6
14-ene	16.373,9	31-ene	15.698,9
15-ene	16.481,9		
16-ene	16.417,0		
17-ene	16.458,6		



Fuente: <http://djindexes.com/>

31-dic 16.576,7  
 31-ene 15.698,9 ↓ -5,30%

Fecha	Valor	% Var
28-feb-13	14.054,5	1,4%
28-mar-13	14.578,5	3,7%
30-abr-13	14.839,8	1,8%
31-may-13	15.115,6	1,9%
28-jun-13	14.909,6	-1,4%
31-jul-13	15.499,5	4,0%
30-ago-13	14.810,3	-4,4%
30-sep-13	15.129,7	2,2%
31-oct-13	15.545,8	2,8%
29-nov-13	16.086,4	3,5%
31-dic-13	16.576,7	3,0%
31-ene-14	15.698,9	-5,3%



NOTA: Valores registrados el último día de negociación durante el mes

MÁXIMO 16.576,7 31-dic  
 MÍNIMO 14.054,5 28-feb

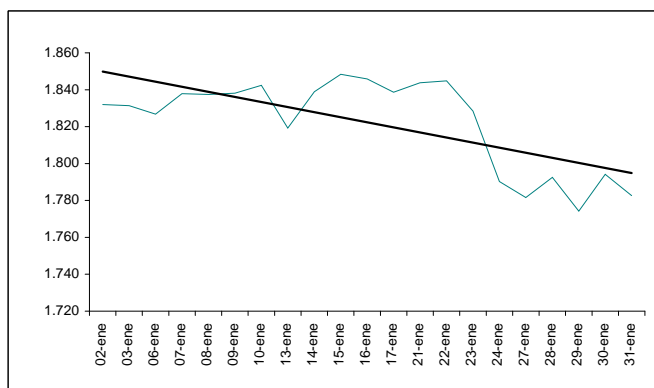
% Var. últimos 12 meses 28-feb-13 14.054,5 ↑ 11,70%  
 31-ene-14 15.698,9

% Var. en relación ene-12 02-ene-14 16.441,4 ↓ -4,52%  
 31-ene-14 15.698,9

## S&P 500 ( EE.UU.)

Es un índice conformado por 500 empresas seleccionadas de manera representativa en las industrias líderes. A través de este indicador los inversionistas miden el rendimiento del mercado de capitalización de las acciones de EE UU.

Día	Valor	Día	Valor
02-ene	1.832,0	21-ene	1.843,8
03-ene	1.831,4	22-ene	1.844,9
06-ene	1.826,8	23-ene	1.828,5
07-ene	1.837,9	24-ene	1.790,3
08-ene	1.837,5	27-ene	1.781,6
09-ene	1.838,1	28-ene	1.792,5
10-ene	1.842,4	29-ene	1.774,2
13-ene	1.819,2	30-ene	1.794,2
14-ene	1.838,9	31-ene	1.782,6
15-ene	1.848,4		
16-ene	1.845,9		
17-ene	1.838,7		



Fuente: <http://www.standardandpoors.com/>

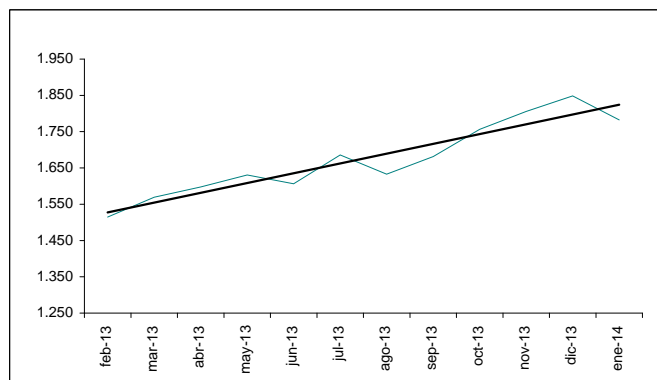
31-dic 1.848,4  
 31-ene 1.782,6 ↓ -3,56%





Fecha	Valor	% Var
28-feb-13	1.514,7	1,1%
28-mar-13	1.569,2	3,6%
30-abr-13	1.597,6	1,8%
31-may-13	1.630,7	2,1%
28-jun-13	1.606,3	-1,5%
31-jul-13	1.685,7	4,9%
30-ago-13	1.633,0	-3,1%
30-sep-13	1.681,6	3,0%
31-oct-13	1.756,5	4,5%
29-nov-13	1.805,8	2,8%
31-dic-13	1.848,4	2,4%
31-ene-14	1.782,6	-3,6%

NOTA: Valores registrados el último día de negociación durante el mes

MÁXIMO	1.848,4	31-dic
MÍNIMO	1.514,7	28-feb



% Var. últimos 12 meses 28-feb-13 1.514,7  17,69%  
31-ene-14 1.782,6


% Var. en relación ene-12 02-ene-14 1.832,0  -2,70%  
31-ene-14 1.782,6

## IBEX 35 (España)

Este indicador se encuentra conformado por las 35 empresas más representativas que cotizan en el mercado de Bolsas Españolas. El índice toma en cuenta la importancia relativa de cada una de ellas por medio de una ponderación de las capitalizaciones bursátiles.

Día	Valor	Día	Valor
02-ene	9.760,3	20-ene	10.454,1
03-ene	9.798,0	21-ene	10.357,4
06-ene	9.888,5	22-ene	10.279,7
07-ene	10.178,7	23-ene	10.241,2
08-ene	10.253,6	24-ene	9.868,9
09-ene	10.234,2	27-ene	9.758,4
10-ene	10.290,6	28-ene	9.879,1
13-ene	10.365,5	29-ene	9.896,2
14-ene	10.382,0	30-ene	9.964,5
15-ene	10.525,0	31-ene	9.920,2
16-ene	10.455,5		
17-ene	10.465,7		

Fuente: <http://www.bolsamadrid.es/esp/portada.htm>

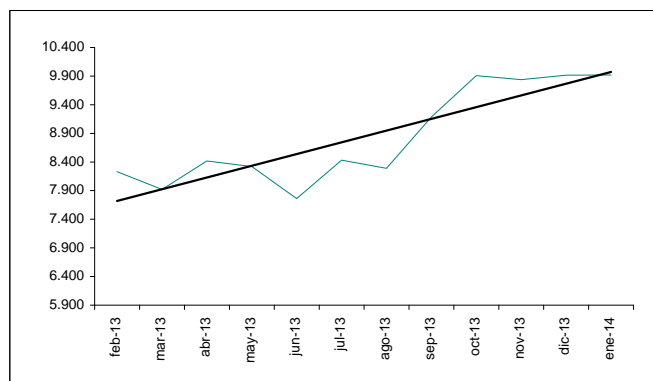
31-dic 9.916,7  0,04%  
31-ene 9.920,2





Fecha	Valor	% Var
28-feb-13	8.230,3	-1,6%
28-mar-13	7.920,0	-3,8%
30-abr-13	8.419,0	6,3%
31-may-13	8.320,6	-1,2%
28-jun-13	7.762,7	-6,7%
31-jul-13	8.433,4	8,6%
30-ago-13	8.290,5	-1,7%
30-sep-13	9.186,1	10,8%
31-oct-13	9.907,9	7,9%
29-nov-13	9.837,6	-0,7%
31-dic-13	9.916,7	0,8%
31-ene-14	9.920,2	0,0%

NOTA: Valores registrados el último día de negociación durante el mes

MÁXIMO	9.920,2	31-ene
MÍNIMO	7.762,7	28-jun



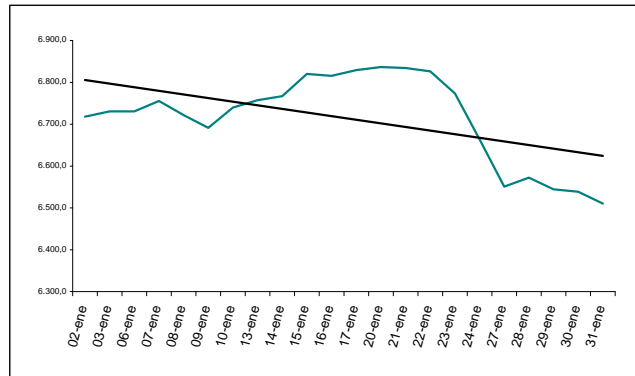
% Var. últimos doce meses 28-feb-13 8.230,3  20,53%  
31-ene-14 9.920,2

% Var. en relación ene-12 02-ene-14 9.760,3  1,64%  
31-ene-14 9.920,2

## FTSE 100 (Inglaterra)

Este indicador se forma a partir de una muestra de las 100 principales empresas que cotizan en la bolsa de Londres. Las empresas que conforman el índice suelen representar el 70% de la capitalización bursátil del mercado.

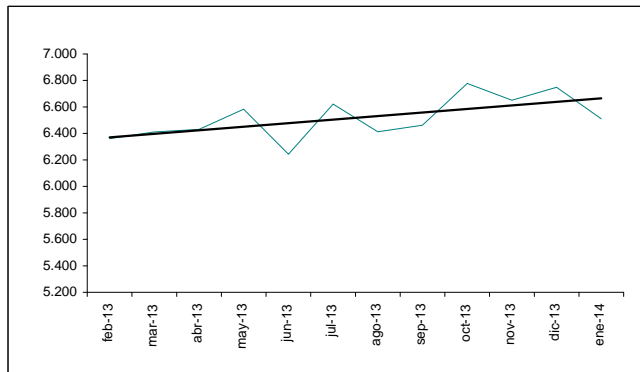
Día	Valor	Día	Valor
02-ene	6.717,9	20-ene	6.836,7
03-ene	6.730,7	21-ene	6.834,3
06-ene	6.730,7	22-ene	6.826,3
07-ene	6.755,5	23-ene	6.773,3
08-ene	6.721,8	24-ene	6.663,7
09-ene	6.691,3	27-ene	6.550,7
10-ene	6.739,9	28-ene	6.572,3
13-ene	6.757,2	29-ene	6.544,3
14-ene	6.766,9	30-ene	6.538,5
15-ene	6.819,9	31-ene	6.510,4
16-ene	6.815,4		
17-ene	6.829,3		



Fuente: <http://www.londonstockexchange.com/>

31-dic 6.749,1  
31-ene 6.510,4 ▼ -3,54%

Fecha	Valor	% Var
28-feb-13	6.360,8	1,3%
28-mar-13	6.411,7	0,8%
30-abr-13	6.430,1	0,3%
31-may-13	6.583,1	2,4%
28-jun-13	6.243,4	-5,2%
31-jul-13	6.621,1	6,0%
30-ago-13	6.412,9	-3,1%
30-sep-13	6.462,2	0,8%
31-oct-13	6.777,7	4,9%
29-nov-13	6.650,6	-1,9%
31-dic-13	6.749,1	1,5%
31-ene-14	6.510,4	-3,5%



NOTA: Valores registrados el último día de negociación durante el mes

MÁXIMO 6.777,7 31-oct  
MÍNIMO 6.243,4 28-jun

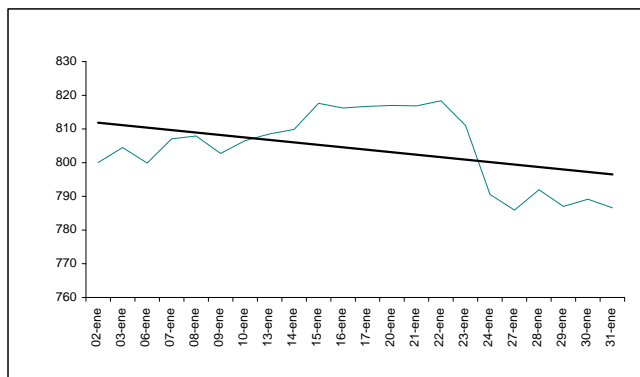
% Var. últimos 12 meses 28-feb-13 6.360,8  
31-ene-14 6.510,4 ▲ 2,35%

% Var. en relación ene-12 02-ene-14 6.717,9  
31-ene-14 6.510,4 ▼ -3,09%

## EURONEXT 100 (Europa)

Este indicador se encuentra conformado por las 100 empresas más grandes y líquidas que cotizan en Euronext, las cuales se ponderan de acuerdo a la capitalización bursátil otorgada por el mercado.

Día	Valor	Día	Valor
02-ene	800,0	20-ene	817,0
03-ene	804,5	21-ene	816,8
06-ene	799,9	22-ene	818,4
07-ene	807,0	23-ene	811,1
08-ene	807,9	24-ene	790,6
09-ene	802,7	27-ene	786,0
10-ene	806,5	28-ene	791,9
13-ene	808,5	29-ene	787,0
14-ene	809,9	30-ene	789,2
15-ene	817,6	31-ene	786,6
16-ene	816,2		
17-ene	816,7		



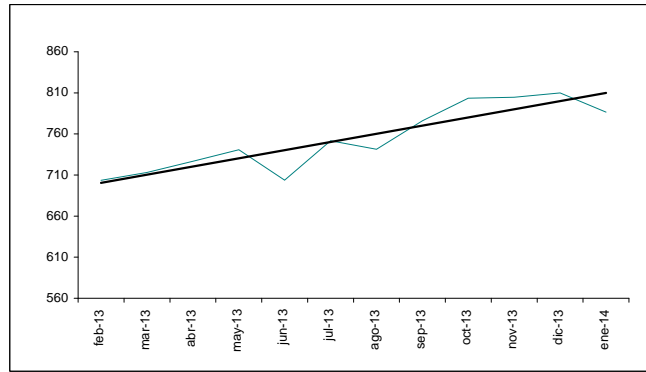
Fuente: <http://www.euronext.com/>


31-dic 810,0  
31-ene 786,6 ▼ -2,89%


Fecha	Valor	% Var
28-feb-13	703,6	0,7%
28-mar-13	713,1	1,3%
30-abr-13	726,8	1,9%
31-may-13	740,8	1,9%
28-jun-13	703,8	-5,0%
31-jul-13	751,7	6,8%
30-ago-13	741,4	-1,4%
30-sep-13	776,1	4,7%
31-oct-13	803,5	3,5%
29-nov-13	804,6	0,1%
31-dic-13	810,0	0,7%
31-ene-14	786,6	-2,9%

NOTA: Valores registrados el último día de negociación durante el mes

MÁXIMO	810,0	31-dic
MÍNIMO	703,6	28-feb



% Var. últimos 12 meses 28-feb-13 703,6  11,80%  
31-ene-14 786,6


% Var. en relación ene-12 02-ene-14 800,0  -1,68%  
31-ene-14 786,6

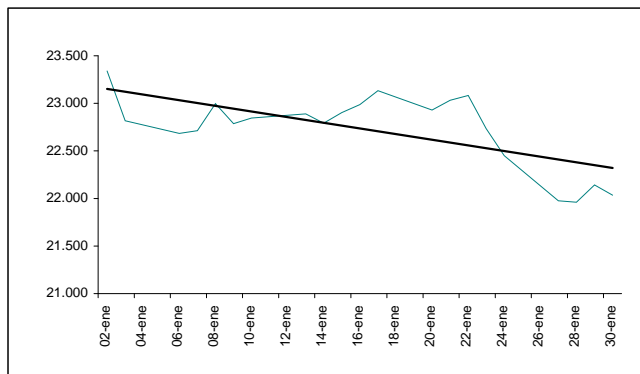
## HANG SENG (China)

Es un índice conformado por 34 compañías que cotizan en la Bolsa de Valores de Hong Kong de acuerdo a la capitalización bursátil (Ponderada). Para poder estar dentro del índice se debe estar dentro del 90% de empresas con mayor capitalización y volumen, además de haber cotizado por más de 24 meses.

Día	Valor	Día	Valor
02-ene	23.340,1	20-ene	22.929,0
03-ene	22.817,3	21-ene	23.033,1
06-ene	22.684,2	22-ene	23.082,3
07-ene	22.712,8	23-ene	22.733,9
08-ene	22.996,6	24-ene	22.450,1
09-ene	22.787,3	27-ene	21.976,1
10-ene	22.846,3	28-ene	21.960,6
13-ene	22.888,8	29-ene	22.141,6
14-ene	22.791,3	30-ene	22.035,4
15-ene	22.902,0		
16-ene	22.986,4		
17-ene	23.133,4		

Fuente: <http://www.hkex.com.hk/>

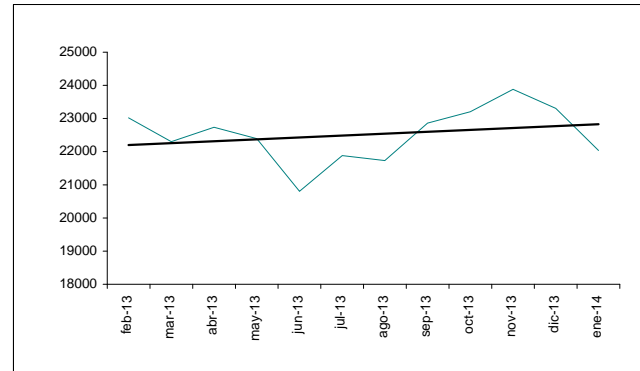
31-dic 23.306,4  -5,45%  
30-ene 22.035,4





Fecha	Valor	% Var
28-feb-13	23.020,3	-3,0%
28-mar-13	22.299,6	-3,1%
30-abr-13	22.737,0	2,0%
31-may-13	22.392,2	-1,5%
28-jun-13	20.803,3	-7,1%
31-jul-13	21.883,7	5,2%
30-ago-13	21.731,4	-0,7%
30-sep-13	22.859,9	5,2%
31-oct-13	23.206,4	1,5%
29-nov-13	23.881,3	2,9%
31-dic-13	23.306,4	-2,4%
30-ene-14	22.035,4	-5,5%

NOTA: Valores registrados el último día de negociación durante el mes

MÁXIMO	23.881,3	29-nov
MÍNIMO	20.803,3	28-jun



% Var. últimos doce meses 28-feb-13 23.020,3  -4,28%  
30-ene-14 22.035,4

% Var. en relación ene-12 02-ene-14 23.340,1  -5,59%  
30-ene-14 22.035,4

## NIKKEI 225 (Japón)

Este es el indicador más importante de la Bolsa de Valores de Tokio. Se encuentra compuesto por los 225 valores más líquidos ponderados únicamente por precio y no por capitalización.

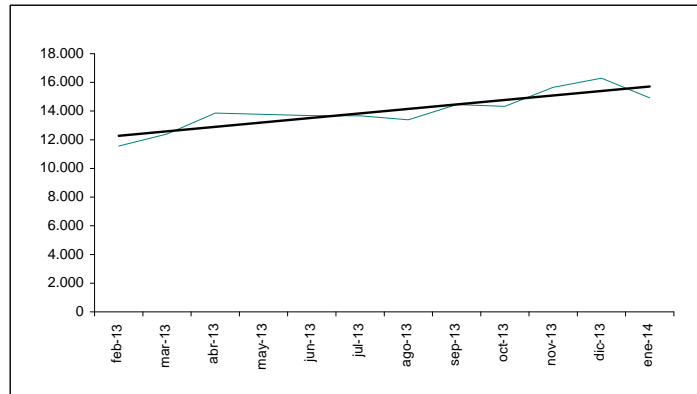
Día	Valor	Día	Valor
06-ene	15.908,9	23-ene	15.695,9
07-ene	15.814,4	24-ene	15.391,6
08-ene	16.121,5	27-ene	15.005,7
09-ene	15.880,3	28-ene	14.980,2
10-ene	15.912,1	29-ene	15.383,9
14-ene	15.422,4	30-ene	15.007,1
15-ene	15.808,7	31-ene	14.914,5
16-ene	15.747,2		
17-ene	15.734,5		
20-ene	15.641,7		
21-ene	15.796,0		
22-ene	15.821,0		



Fuente: <http://www.nni.nikkei.co.jp/CF/FR/MKJ/>

30-dic 16.291,3  
 31-ene 14.914,5 ↓ -8,45%

Fecha	Valor	% Var
28-feb-13	11.559,4	3,8%
29-mar-13	12.397,9	7,3%
30-abr-13	13.860,9	11,8%
31-may-13	13.774,5	-0,6%
28-jun-13	13.677,3	-0,7%
31-jul-13	13.668,3	-0,1%
30-ago-13	13.388,9	-2,0%
30-sep-13	14.455,8	8,0%
31-oct-13	14.327,9	-0,9%
29-nov-13	15.661,9	9,3%
30-dic-13	16.291,3	4,0%
31-ene-14	14.914,5	-8,5%



NOTA: Valores registrados el último día de negociación durante el mes

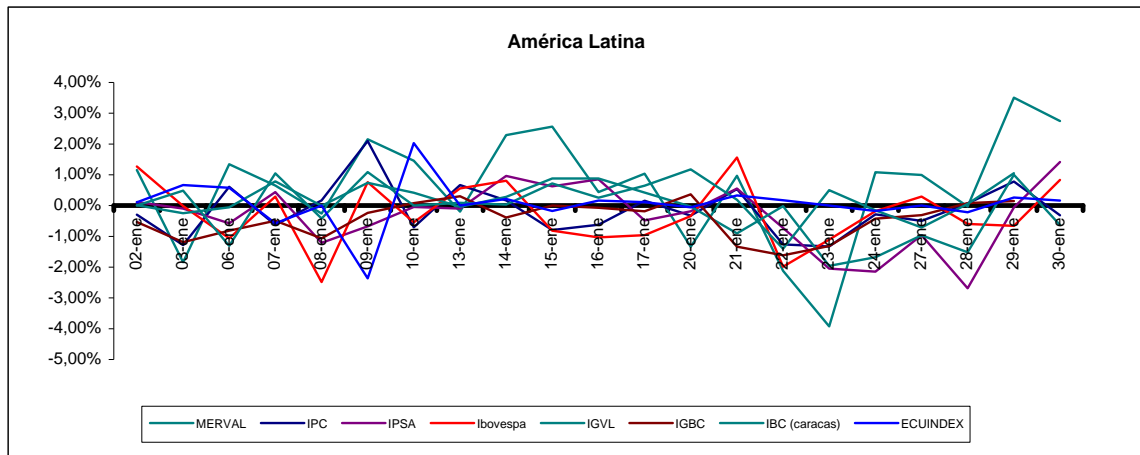
MÁXIMO 16.291,3 30-dic  
 MÍNIMO 11.559,4 28-feb

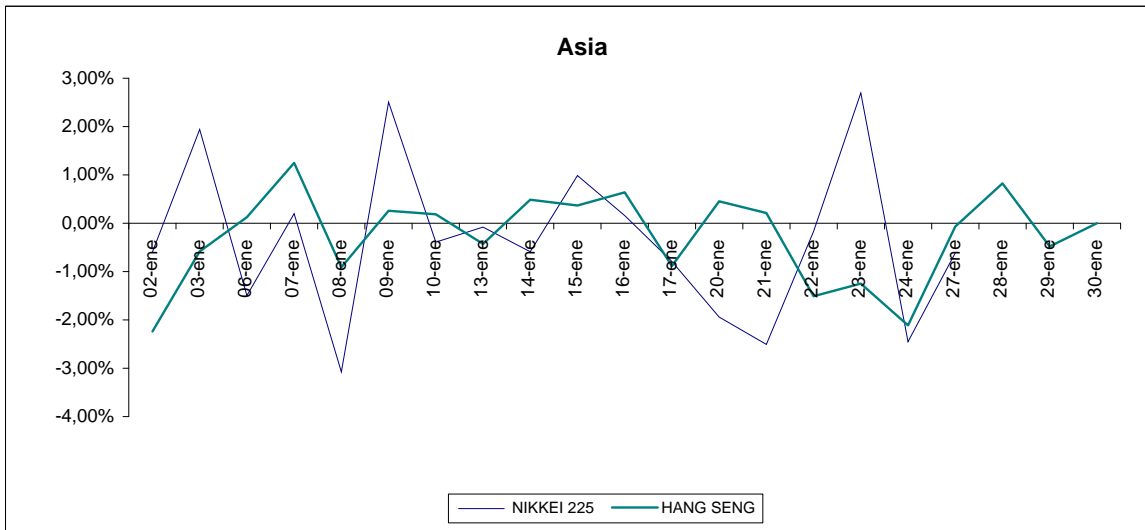
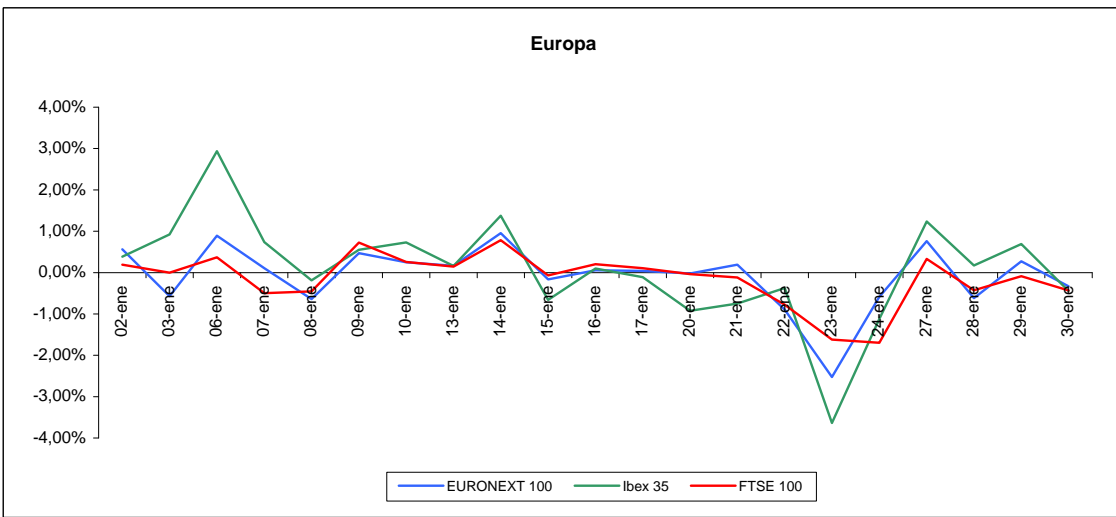
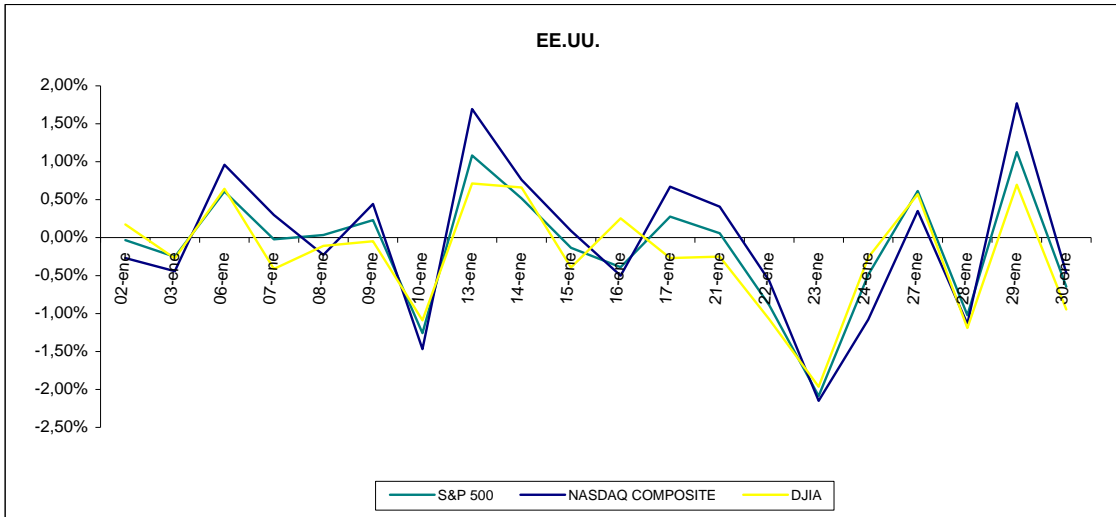
% Var. últimos 12 meses 28-feb-13 11.559,4 ↑ 29,03%  
 31-ene-14 14.914,5

% Var. en relación ene-12 06-ene-14 15.908,9 ↓ -6,25%  
 31-ene-14 14.914,5

## GRÁFICOS MENSUALES

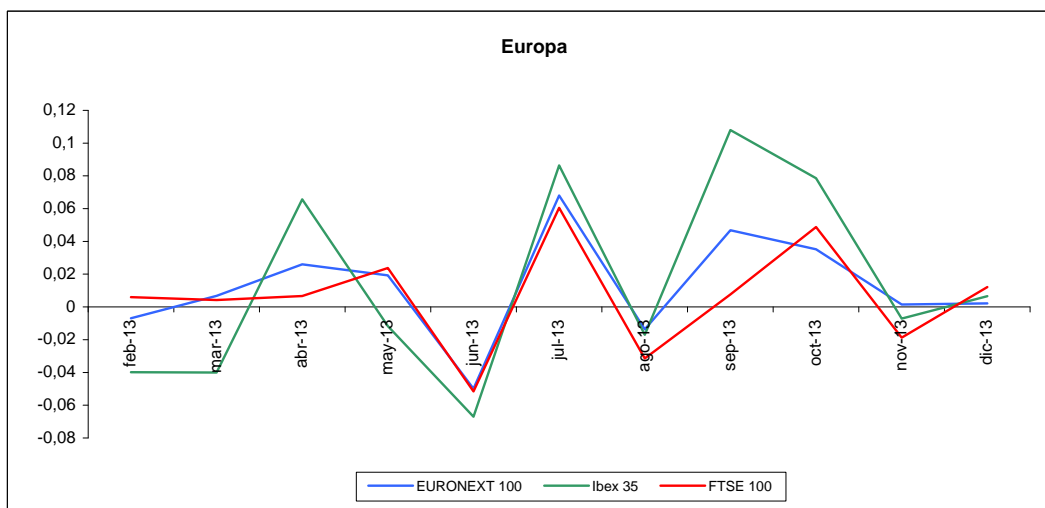
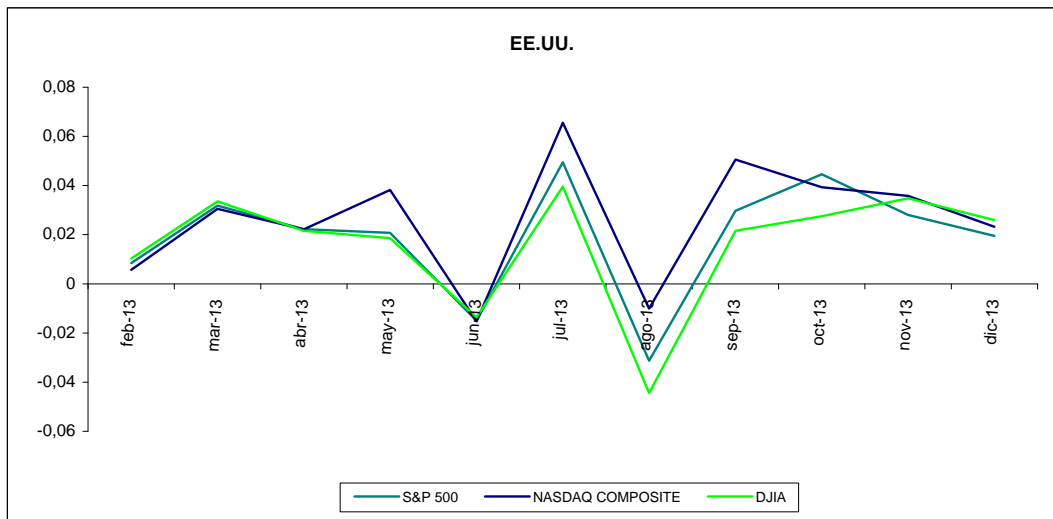
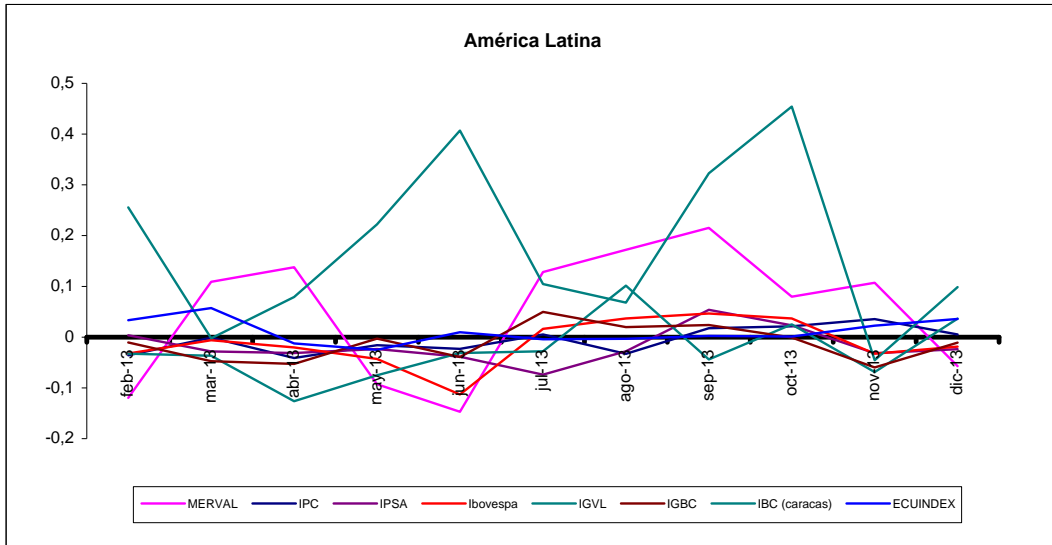
Los gráficos de la presente sección corresponden a las variaciones porcentuales diarias de cada uno de los índices

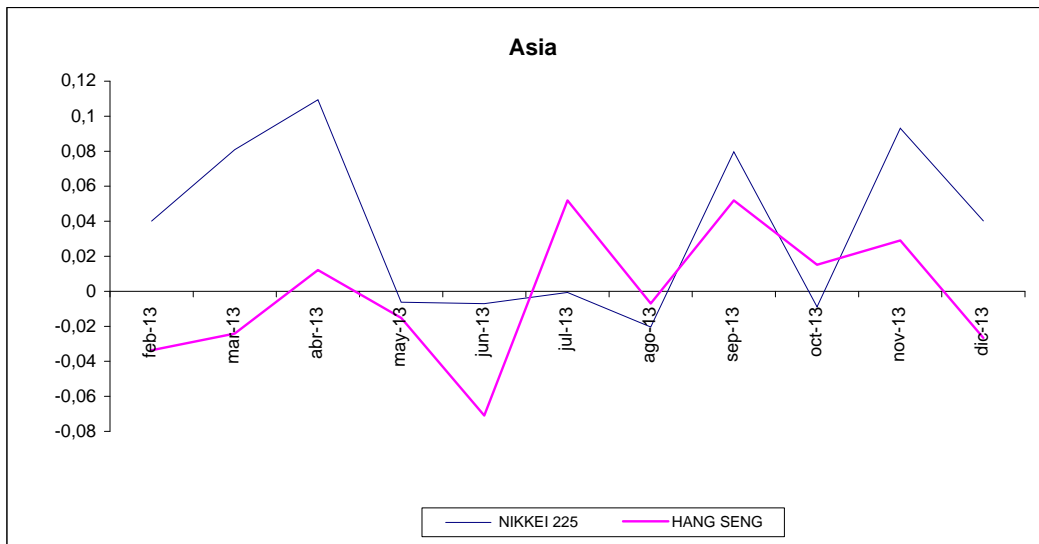




## GRÁFICOS ANUALES

Los gráficos que se presentan a continuación muestran las variaciones porcentuales mesuales. Para la obtención de estas variaciones se toma el valor de cada índice del último día laborable del mes.





Para mayor información por favor comunicarse con:

Ing Bernardo Ortega	<a href="mailto:bernardoortega@bolsadequito.com">bernardoortega@bolsadequito.com</a>
Ec. Gustavo Endara	<a href="mailto:gustavoendara@bolsadequito.com">gustavoendara@bolsadequito.com</a>
Andrés Mogollón	<a href="mailto:andresmogollon@bolsadequito.com">andresmogollon@bolsadequito.com</a>

©Copy Right

Derechos de autor de propiedad exclusiva de la BOLSA DE VALORES DE QUITO, de conformidad con lo dispuesto por la Ley de Propiedad Intelectual.