



ÍNDICES BURSÁTILES INTERNACIONALES

BOLETÍN MENSUAL

abril 14

Departamento Técnico


www.bolsadequito.com

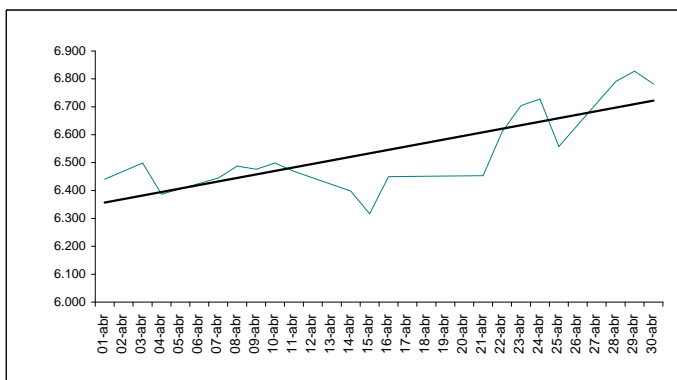
MERVAL (Argentina)

Este índice se conforma a partir de un grupo de acciones seleccionadas de acuerdo a criterios de presencia en el mercado, cantidad de transacciones y valor de cotización en la Bolsa de Buenos Aires. El periodo de revisión de las empresas que participan de este índice es trimestral.

Día	Valor	Día	Valor
01-abr	6.440,7	22-abr	6.609,6
03-abr	6.498,2	23-abr	6.704,3
04-abr	6.386,9	24-abr	6.728,2
07-abr	6.444,3	25-abr	6.557,3
08-abr	6.487,3	28-abr	6.790,6
09-abr	6.476,0	29-abr	6.827,6
10-abr	6.498,4	30-abr	6.782,0
11-abr	6.468,6		
14-abr	6.398,3		
15-abr	6.316,4		
16-abr	6.449,9		
21-abr	6.453,0		

Fuente: <http://www.merval.sba.com.ar/>


31-mar 6.373,8  6,40%
30-abr 6.782,0




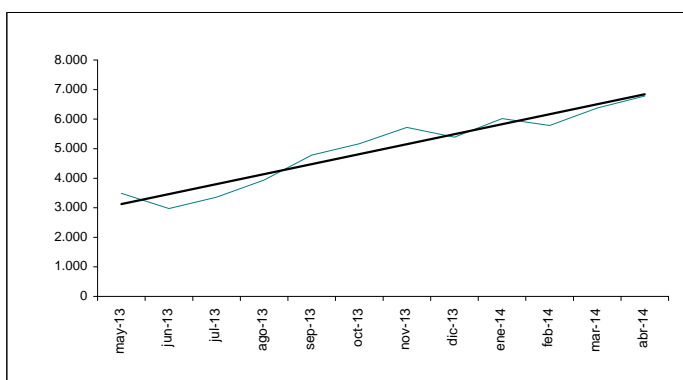
Fecha	Valor	% Var
31-may-13	3.489,4	-9,3%
28-jun-13	2.976,3	-14,7%
31-jul-13	3.357,9	12,8%
30-ago-13	3.935,9	17,2%
30-sep-13	4.783,8	21,5%
31-oct-13	5.165,1	8,0%
29-nov-13	5.718,7	10,7%
30-dic-13	5.391,0	-5,7%
31-ene-14	6.018,7	11,6%
28-feb-14	5.784,4	-3,9%
31-mar-14	6.373,8	10,2%
30-abr-14	6.782,0	6,4%

NOTA: Valores registrados el último día de negociación durante el mes

MÁXIMO 6.782,0 30-abr
MÍNIMO 2.976,3 28-jun

% Var. últimos 12 meses 31-may-13 3.489,4  94,36%
30-abr-14 6.782,0

% Var. en relación ene-13 02-ene-14 5.320,7  27,47%
30-abr-14 6.782,0



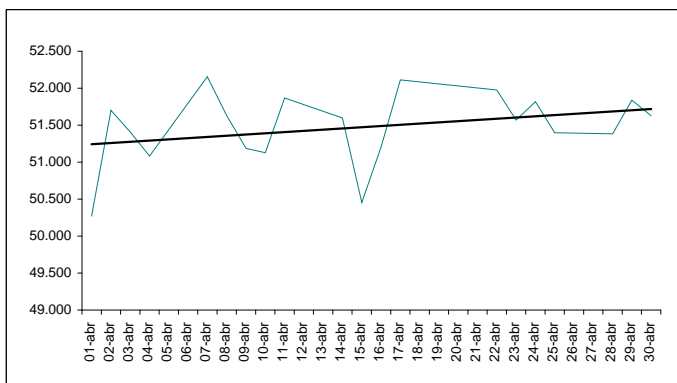
IBOVESPA (Brasil)

Es el índice más significativo del mercado brasileño ya que refleja el comportamiento promedio de las principales acciones negociadas, ponderadas por su capitalización bursátil. El índice no solo refleja los cambios de precio sino también el impacto de la distribución de dividendos

Día	Valor	Día	Valor
01-abr	50.270,4	17-abr	52.111,9
02-abr	51.701,1	22-abr	51.976,9
03-abr	51.408,2	23-abr	51.569,7
04-abr	51.081,8	24-abr	51.817,5
07-abr	52.155,3	25-abr	51.399,4
08-abr	51.629,1	28-abr	51.383,7
09-abr	51.185,4	29-abr	51.838,6
10-abr	51.127,5	30-abr	51.626,7
11-abr	51.867,3		
14-abr	51.596,6		
15-abr	50.454,4		
16-abr	51.200,6		

Fuente: <http://www.bovespa.com.br/>

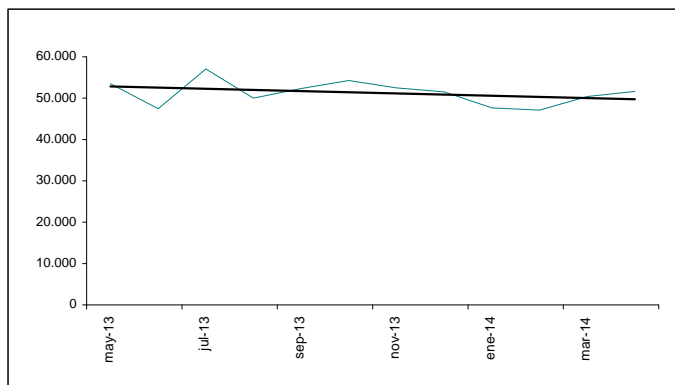
31-mar 50.414,9  2,40%
30-abr 51.626,7





Fecha	Valor	% Var
31-may-13	53.506,1	-4,3%
28-jun-13	47.457,1	-11,3%
31-jul-13	57.068,2	20,3%
30-ago-13	50.011,0	-12,4%
30-sep-13	52.338,2	4,7%
31-oct-13	54.256,2	3,7%
29-nov-13	52.482,5	-3,3%
30-dic-13	51.507,2	-1,9%
31-ene-14	47.639,0	-7,5%
28-feb-14	47.094,4	-1,1%
31-mar-14	50.414,9	7,1%
30-abr-14	51.626,7	2,4%

NOTA: Valores registrados el último día de negociación durante el mes

MÁXIMO 57.068,2 31-jul
MÍNIMO 47.094,4 28-feb



% Var. últimos 12 meses 31-may-13 53.506,1
30-abr-14 51.626,7  -3,51%


% Var. en relación ene-12 02-ene-14 50.341,3
30-abr-14 51.626,7  2,55%

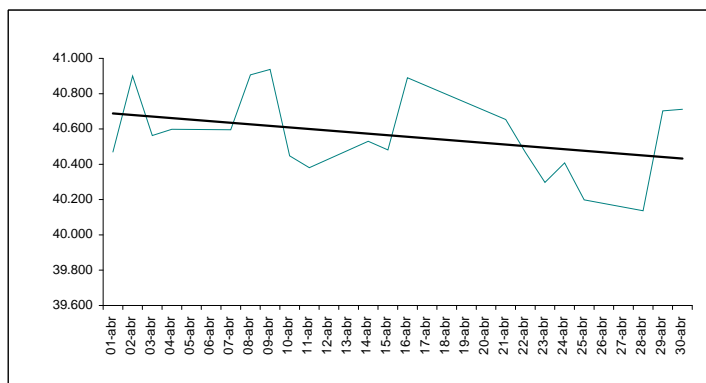
IPC (México)

El IPC refleja el rendimiento del mercado accionario de acuerdo a las variaciones de precios de un grupo de acciones representativas y ponderadas de acuerdo a la presencia en el mercado y a la capitalización bursátil.

Día	Valor	Día	Valor
01-abr	40.470,0	21-abr	40.654,1
02-abr	40.900,5	22-abr	40.468,2
03-abr	40.563,1	23-abr	40.297,0
04-abr	40.598,3	24-abr	40.407,9
07-abr	40.595,7	25-abr	40.198,4
08-abr	40.906,8	28-abr	40.136,6
09-abr	40.937,8	29-abr	40.702,7
10-abr	40.448,0	30-abr	40.711,6
11-abr	40.380,8		
14-abr	40.530,7		
15-abr	40.481,8		
16-abr	40.890,5		

Fuente: <http://www.bmv.com.mx/>

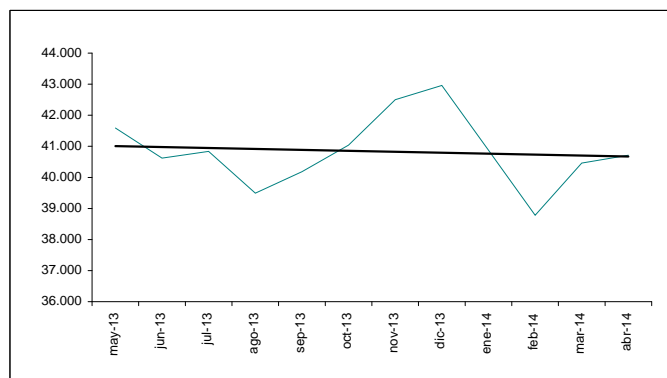
31-mar 40.461,6  0,62%
30-abr 40.711,6





Fecha	Valor	% Var
31-may-13	41.588,3	-1,6%
28-jun-13	40.623,3	-2,3%
31-jul-13	40.837,9	0,5%
30-ago-13	39.492,4	-3,3%
30-sep-13	40.185,2	1,8%
31-oct-13	41.038,7	2,1%
29-nov-13	42.499,1	3,6%
30-dic-13	42.958,8	1,1%
31-ene-14	40.879,8	-4,8%
28-feb-14	38.782,9	-5,1%
31-mar-14	40.461,6	4,3%
30-abr-14	40.711,6	0,6%

NOTA: Valores registrados el último día de negociación durante el mes

MÁXIMO 42.958,8 30-dic
MÍNIMO 38.782,9 28-feb



% Var. últimos doce meses 31-may-13 41.588,3
30-abr-14 40.711,6  -2,11%


% Var. en relación ene-12 02-ene-14 42.188,5
30-abr-14 40.711,6  -3,50%

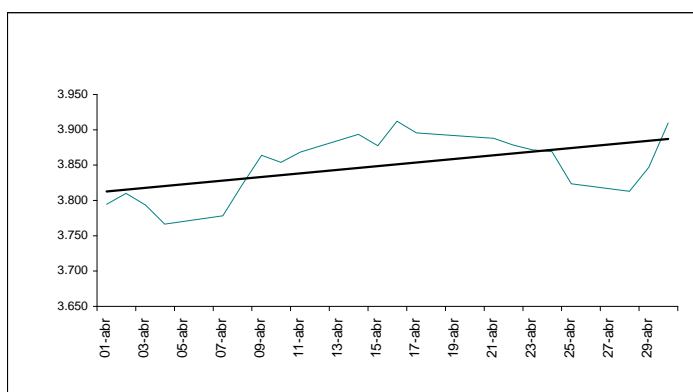
IPSA (Chile)

El Índice de Precios Selectivo de Acciones agrupa las 40 empresas con mayor presencia bursátil, seleccionada con una periodicidad anual. Este es un indicador de rentabilidad mide las variaciones de los precios de las empresas que lo conforman.

Día	Valor	Día	Valor
01-abr	3.794,6	17-abr	3.895,6
02-abr	3.809,9	21-abr	3.887,9
03-abr	3.793,6	22-abr	3.878,5
04-abr	3.766,4	23-abr	3.871,6
07-abr	3.778,3	24-abr	3.869,2
08-abr	3.822,2	25-abr	3.823,7
09-abr	3.863,9	28-abr	3.812,9
10-abr	3.854,0	29-abr	3.846,9
11-abr	3.868,4	30-abr	3.909,6
14-abr	3.893,5		
15-abr	3.877,5		
16-abr	3.912,2		

Fuente: <http://www.bolsadesantiago.com/>

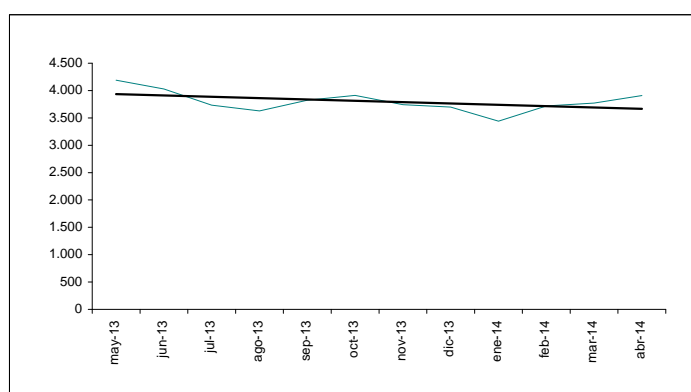
31-mar 3.772,8
30-abr 3.909,6  3,63%





Fecha	Valor	% Var
31-may-13	4.191,3	-2,4%
28-jun-13	4.029,7	-3,9%
31-jul-13	3.732,5	-7,4%
30-ago-13	3.628,7	-2,8%
30-sep-13	3.823,9	5,4%
30-oct-13	3.912,4	2,3%
28-nov-13	3.741,9	-4,4%
30-dic-13	3.699,2	-1,1%
31-ene-14	3.439,4	-7,0%
28-feb-14	3.718,9	8,1%
31-mar-14	3.772,8	1,4%
30-abr-14	3.909,6	3,6%

NOTA: Valores registrados el último día de negociación durante el mes

MÁXIMO 4191,3 31-may
MÍNIMO 3439,4 31-ene



% Var. últimos 12 meses 31-may-13 4.191,3
30-abr-14 3.909,6  -6,72%


% Var. en relación ene-12 02-ene-14 3.694,3
30-abr-14 3.909,6  5,83%

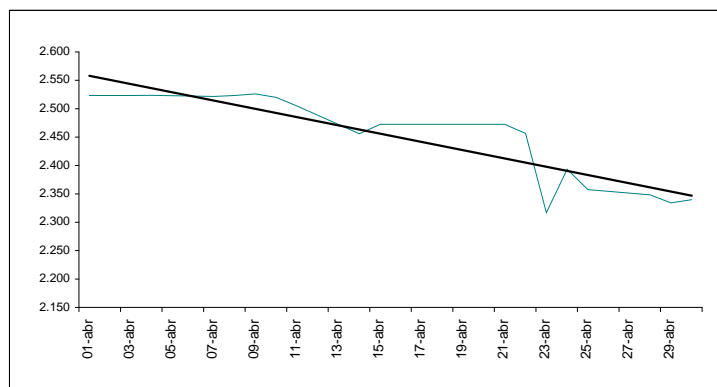
IBC (Venezuela)

El Índice Bursátil Caracas (IBC) comprende una muestra de 18 títulos escogidos sin discriminar el tipo de actividad de las empresas a los cuales pertenecen.

Día	Valor	Día	Valor
01-abr	2.523,2	21-abr	2.472,5
02-abr	2.523,2	22-abr	2.456,5
03-abr	2.523,2	23-abr	2.316,9
04-abr	2.523,6	24-abr	2.393,3
07-abr	2.521,5	25-abr	2.357,7
08-abr	2.523,2	28-abr	2.348,1
09-abr	2.526,1	29-abr	2.334,0
10-abr	2.519,9	30-abr	2.339,8
11-abr	2.504,8		
14-abr	2.456,0		
15-abr	2.472,5		
16-abr	2.472,5		

Fuente: <http://www.bolsadecaracas.com>

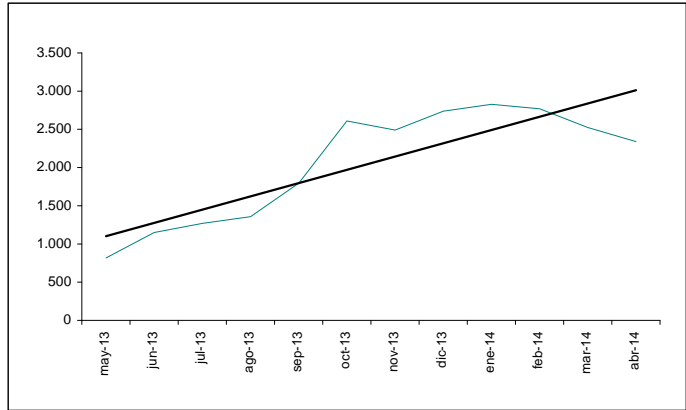
31-mar 2.523,1  -7,27%
30-abr 2.339,8





Fecha	Valor	% Var
31-may-13	817,4	22,2%
28-jun-13	1.150,1	40,7%
31-jul-13	1.270,3	10,4%
30-ago-13	1.356,7	6,8%
30-sep-13	1.794,6	32,3%
31-oct-13	2.609,7	45,4%
29-nov-13	2.490,7	-4,6%
30-dic-13	2.736,6	9,9%
31-ene-14	2.827,9	3,3%
28-feb-14	2.768,3	-2,1%
31-mar-14	2.523,1	-8,9%
30-abr-14	2.339,8	-7,3%

NOTA: Valores registrados el último día de negociación durante el mes

MÁXIMO	2.827,9	31-ene
MÍNIMO	817,4	31-may



% Var. últimos 12 meses 31-may-13 817,4
30-abr-14 2.339,8  186,24%


% Var. en relación ene-12 02-ene-14 2.736,6
30-abr-14 2.339,8  -14,50%

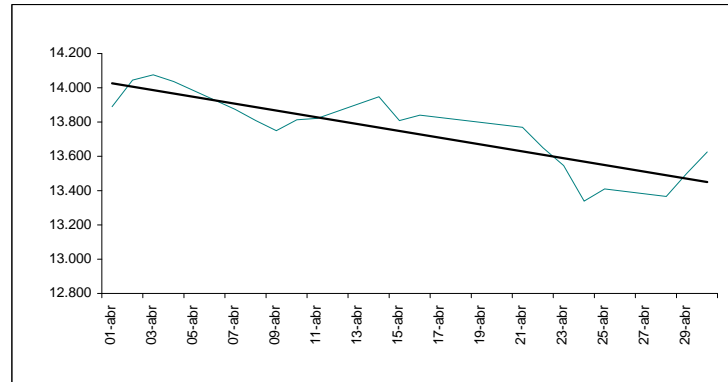
IGBC (Colombia)

El Índice de la Bolsa de Valores de Colombia (IGBC) refleja el comportamiento promedio de los precios de las acciones en el mercado. Para su composición se buscaron las acciones más representativas en función de su rotación y frecuencia, de esta forma el número de acciones que compone la canasta será variable y se calculará cada trimestre.

Día	Valor	Día	Valor
01-abr	13.890,4	21-abr	13.769,7
02-abr	14.045,2	22-abr	13.650,3
03-abr	14.076,1	23-abr	13.546,2
04-abr	14.036,6	24-abr	13.338,6
07-abr	13.874,3	25-abr	13.409,7
08-abr	13.808,9	28-abr	13.365,9
09-abr	13.750,2	29-abr	13.500,7
10-abr	13.813,7	30-abr	13.626,0
11-abr	13.821,7		
14-abr	13.947,5		
15-abr	13.808,3		
16-abr	13.840,4		

Fuente: <http://www.bvc.com.co>

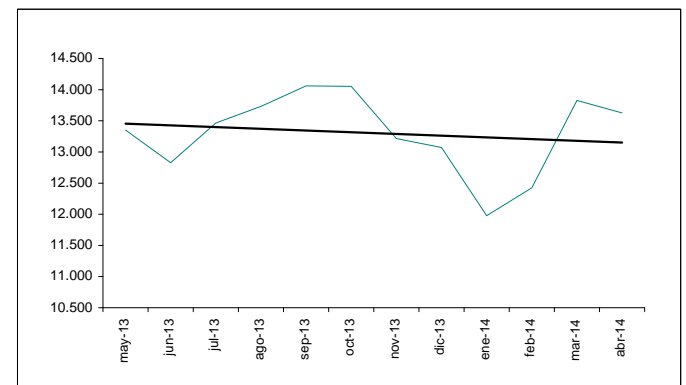
31-mar 13.827,0
30-abr 13.626,0  -1,45%




Fecha	Valor	% Var
31-may-13	13.352,0	-0,3%
28-jun-13	12.828,5	-3,9%
31-jul-13	13.465,3	5,0%
30-ago-13	13.731,2	2,0%
30-sep-13	14.061,0	2,4%
31-oct-13	14.053,0	-0,1%
29-nov-13	13.215,1	-6,0%
30-dic-13	13.071,3	-1,1%
31-ene-14	11.977,1	-8,4%
28-feb-14	12.423,2	3,7%
31-mar-14	13.827,0	11,3%
30-abr-14	13.626,0	-1,5%

NOTA: Valores registrados el último día de negociación durante el mes

MAXIMO	14.061,0	30-sep
MÍNIMO	11.977,1	31-ene



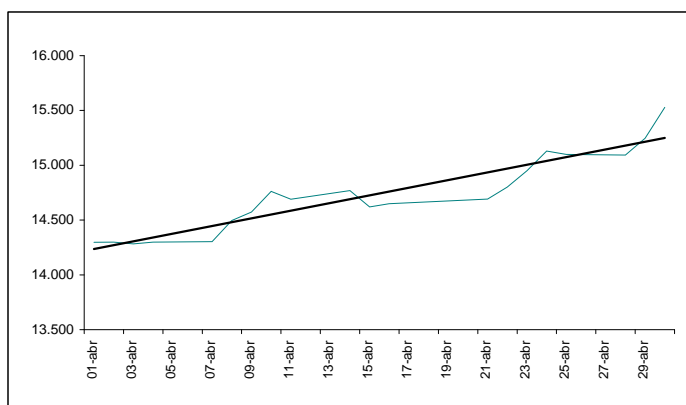
% Var. últimos 12 meses 31-may-13 13.352,0
30-abr-14 13.626,0  2,05%

% Var. en relación ene-12 02-ene-14 13.111,6
30-abr-14 13.626,0  3,92%


IGVL (Perú)

El IGVL refleja la tendencia promedio de las cotizaciones de las principales acciones inscritas en Bolsa, en función de una cartera seleccionada, que actualmente representa a las 38 acciones más negociadas del mercado. Su cálculo considera las variaciones de precios y los dividendos o acciones liberadas repartidas, así como la suscripción de acciones.

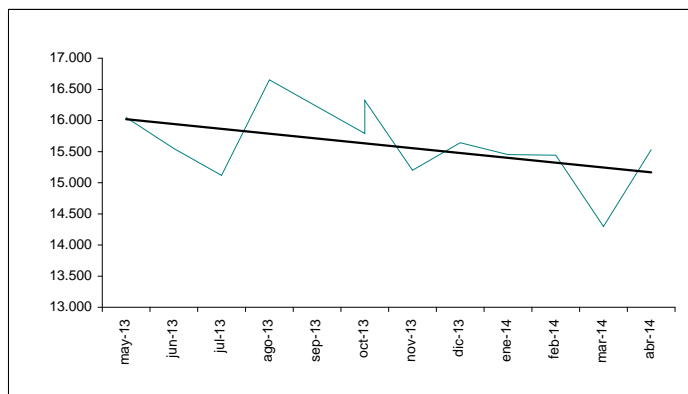
Día	Valor	Día	Valor
01-abr	14.297,4	21-abr	14.691,5
02-abr	14.298,8	22-abr	14.801,0
03-abr	14.282,6	23-abr	14.949,7
04-abr	14.298,9	24-abr	15.129,7
07-abr	14.303,0	25-abr	15.099,7
08-abr	14.496,4	28-abr	15.093,6
09-abr	14.572,9	29-abr	15.247,1
10-abr	14.761,2	30-abr	15.528,4
11-abr	14.689,6		
14-abr	14.769,2		
15-abr	14.619,7		
16-abr	14.648,6		



Fuente: <http://www.bvl.com.pe>


31-mar 14.298,9  8,60%
30-abr 15.528,4


Fecha	Valor	% Var
31-may-13	16.049,7	-7,5%
28-jun-13	15.549,6	-3,1%
31-jul-13	15.118,5	-2,8%
29-ago-13	16.652,2	10,1%
01-oct-13	15.791,0	-5,2%
31-oct-13	16.322,0	3,4%
29-nov-13	15.200,4	-6,9%
30-dic-13	15.642,8	2,9%
31-ene-14	15.452,1	-1,2%
28-feb-14	15.441,3	-0,1%
31-mar-14	14.298,9	-7,4%
30-abr-14	15.528,4	8,6%



NOTA: Valores registrados el último día de negociación durante el mes

MÁXIMO 16.652,2 29-ago
MÍNIMO 14.298,9 31-mar

% Var. últimos 12 meses 31-may-13 16.049,7  -3,25%
30-abr-14 15.528,4

% Var. en relación ene-12 02-ene-14 15.876,5  -2,19%
30-abr-14 15.528,4


ECUINDEX (Ecuador)

El ECUINDEX es un índice de precios cuya canasta está conformada por las 10 empresas más representativas del mercado, ponderadas por su liquidez, presencia bursátil y capitalización bursátil.

Día	Valor	Día	Valor
01-abr	1172,2	17-abr	1169,5
02-abr	1172,1	21-abr	1173,7
03-abr	1172,1	22-abr	1170,8
04-abr	1172,1	23-abr	1171,4
07-abr	1171,4	24-abr	1171,4
08-abr	1171,4	25-abr	1171,4
09-abr	1171,4	28-abr	1170,9
10-abr	1169,9	29-abr	1171,6
11-abr	1167,8	30-abr	1171,4
14-abr	1170,2		
15-abr	1169,5		
16-abr	1169,5		



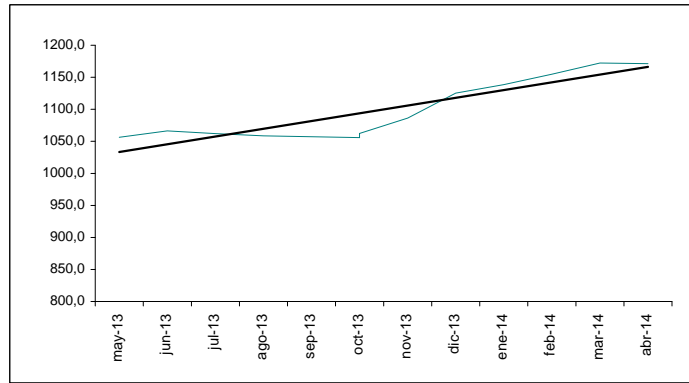
Fuente: <http://www.bolsadequito.com>

31-mar 1172,2  -0,07%
30-abr 1171,4

Fecha	Valor	% Var
31-may-13	1056,4	-2,5%
28-jun-13	1066,5	1,0%
31-jul-13	1062,1	-0,4%
30-ago-13	1058,6	-0,3%
01-oct-13	1055,7	-0,3%
31-oct-13	1062,4	0,6%
29-nov-13	1086,3	2,2%
30-dic-13	1125,2	3,6%
31-ene-14	1138,6	1,2%
28-feb-14	1154,8	1,4%
31-mar-14	1172,2	1,5%
30-abr-14	1171,4	-0,1%

NOTA: Valores registrados el último día de negociación durante el mes

MÁXIMO 1172,2 31-mar
MÍNIMO 1055,7 01-oct



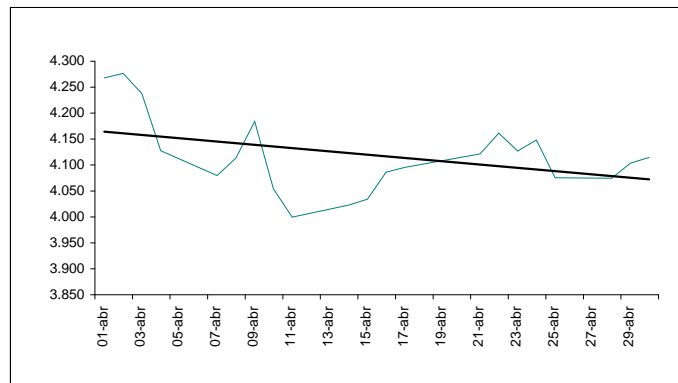
% Var. últimos 12 meses 31-may-13 1056,4
30-abr-14 1171,4 ↑ 10,89%

% Var. en relación ene-12 02-ene-14 1125,2
30-abr-14 1171,4 ↑ 4,10%

NASDAQ COMPOSITE (EE.UU.)

Este indicador se encuentra conformado por 5000 empresas del sector industrial, seguros y financiero (domesticas y extranjeras) ponderadas de acuerdo a su representatividad en el mercado midiendo las cotizaciones de las acciones ordinarias en este mercado.

Día	Valor	Día	Valor
01-abr	4.268,0	17-abr	4.095,5
02-abr	4.276,5	21-abr	4.121,5
03-abr	4.237,7	22-abr	4.161,5
04-abr	4.127,7	23-abr	4.127,0
07-abr	4.079,8	24-abr	4.148,3
08-abr	4.113,0	25-abr	4.075,6
09-abr	4.183,9	28-abr	4.074,4
10-abr	4.054,1	29-abr	4.103,5
11-abr	3.999,7	30-abr	4.114,6
14-abr	4.022,7		
15-abr	4.034,2		
16-abr	4.086,2		



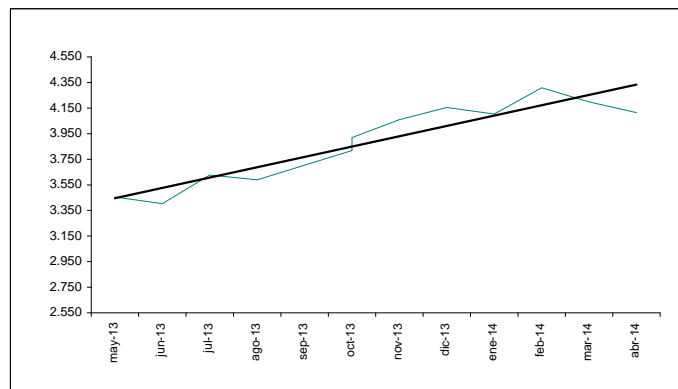
Fuente: <http://www.nasdaq.com/>

31-mar 4.199,0
30-abr 4.114,6 ↓ -2,01%

Fecha	Valor	% Var
31-may-13	3.455,9	3,8%
28-jun-13	3.403,3	-1,5%
31-jul-13	3.626,4	6,6%
30-ago-13	3.589,9	-1,0%
01-oct-13	3.818,0	6,4%
31-oct-13	3.919,7	2,7%
29-nov-13	4.059,9	3,6%
30-dic-13	4.154,2	2,3%
31-ene-14	4.103,9	-1,2%
28-feb-14	4.308,1	5,0%
31-mar-14	4.199,0	-2,5%
30-abr-14	4.114,6	-2,0%

NOTA: Valores registrados el último día de negociación durante el mes

MÁXIMO 4.308,1 28-feb
MÍNIMO 3.403,3 28-jun



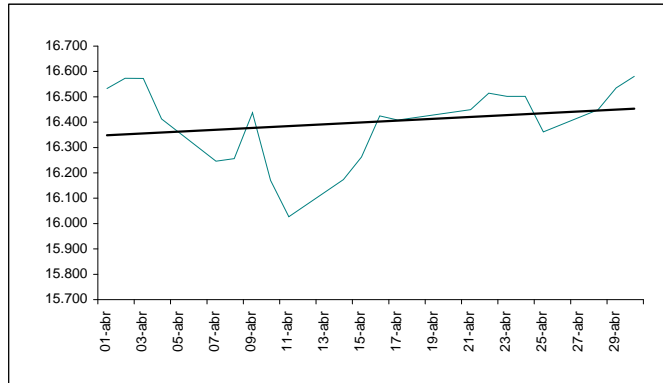
% Var. últimos doce meses 31-may-13 3.455,9
30-abr-14 4.114,6 ↑ 19,06%

% Var. en relación ene-12 02-ene-14 4.143,1
30-abr-14 4.114,6 ↓ -0,69%

Dow Jones Industrial Average (EE.UU.)

Este índice muestra el comportamiento de las cotizaciones de las 30 compañías más importantes de este país. En la actualidad, es el indicador más importante del mercado estadounidense.

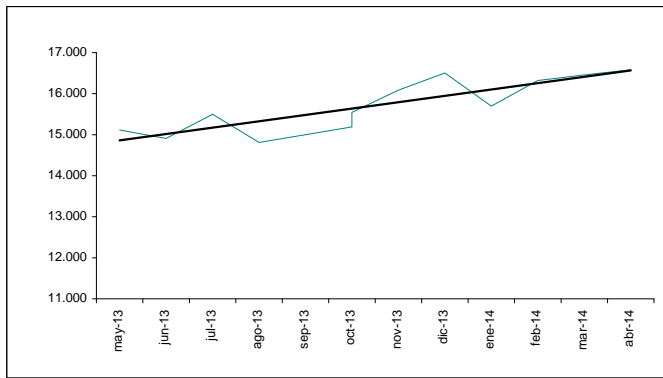
Día	Valor	Día	Valor
01-abr	16.532,6	17-abr	16.408,5
02-abr	16.573,0	21-abr	16.449,3
03-abr	16.572,6	22-abr	16.514,4
04-abr	16.412,7	23-abr	16.501,7
07-abr	16.245,9	24-abr	16.501,7
08-abr	16.256,1	25-abr	16.361,5
09-abr	16.437,2	28-abr	16.448,7
10-abr	16.170,2	29-abr	16.535,4
11-abr	16.026,8	30-abr	16.580,8
14-abr	16.173,2		
15-abr	16.262,6		
16-abr	16.424,9		



Fuente: <http://djindexes.com/>

31-mar 16.457,7
 30-abr 16.580,8 ↑ 0,75%

Fecha	Valor	% Var
31-may-13	15.115,6	1,9%
28-jun-13	14.909,6	1,9%
31-jul-13	15.499,5	-1,4%
30-ago-13	14.810,3	4,0%
01-oct-13	15.191,7	-4,2%
31-oct-13	15.545,8	1,9%
29-nov-13	16.086,4	2,8%
30-dic-13	16.504,3	3,5%
31-ene-14	15.698,9	3,0%
28-feb-14	16.321,7	-4,9%
31-mar-14	16.457,7	4,0%
30-abr-14	16.580,8	0,7%



NOTA: Valores registrados el último día de negociación durante el mes

MÁXIMO 16.580,8 30-abr
 MÍNIMO 14.810,3 30-ago

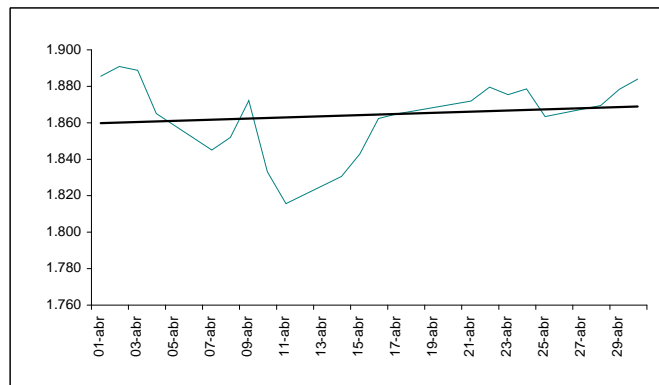
% Var. últimos 12 meses 31-may-13 15.115,6 ↑ 9,69%
 30-abr-14 16.580,8

% Var. en relación ene-12 02-ene-14 16.441,4 ↑ 0,85%
 30-abr-14 16.580,8

S&P 500 (EE.UU.)

Es un índice conformado por 500 empresas seleccionadas de manera representativa en las industrias líderes. A través de este indicador los inversionistas miden el rendimiento del mercado de capitalización de las acciones de EE UU.

Día	Valor	Día	Valor
01-abr	1.885,5	17-abr	1.864,9
02-abr	1.890,9	21-abr	1.871,9
03-abr	1.888,8	22-abr	1.879,6
04-abr	1.865,1	23-abr	1.875,4
07-abr	1.845,0	24-abr	1.878,6
08-abr	1.852,0	25-abr	1.863,4
09-abr	1.872,2	28-abr	1.869,4
10-abr	1.833,1	29-abr	1.878,3
11-abr	1.815,7	30-abr	1.884,0
14-abr	1.830,6		
15-abr	1.843,0		
16-abr	1.862,3		



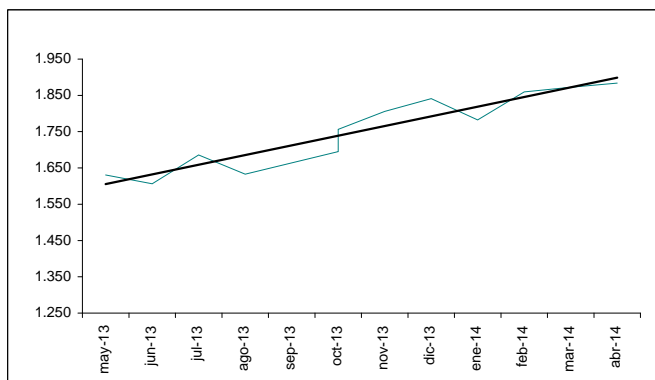
Fuente: <http://www.standardandpoors.com/>

31-mar 1.872,3
 30-abr 1.884,0 ↑ 0,62%

Fecha	Valor	% Var
31-may-13	1.630,7	2,1%
28-jun-13	1.606,3	-1,5%
31-jul-13	1.685,7	4,9%
30-ago-13	1.633,0	-3,1%
01-oct-13	1.695,0	3,8%
31-oct-13	1.756,5	3,6%
29-nov-13	1.805,8	2,8%
30-dic-13	1.841,1	2,0%
31-ene-14	1.782,6	-3,2%
28-feb-14	1.859,5	4,3%
31-mar-14	1.872,3	0,7%
30-abr-14	1.884,0	0,6%

NOTA: Valores registrados el último día de negociación durante el mes

MÁXIMO 1.884,0 30-abr
MÍNIMO 1.606,3 28-jun



% Var. últimos 12 meses 31-may-13 1.630,7
30-abr-14 1.884,0 ↑ 15,53%

% Var. en relación ene-12 02-ene-14 1.832,0
30-abr-14 1.884,0 ↑ 2,84%

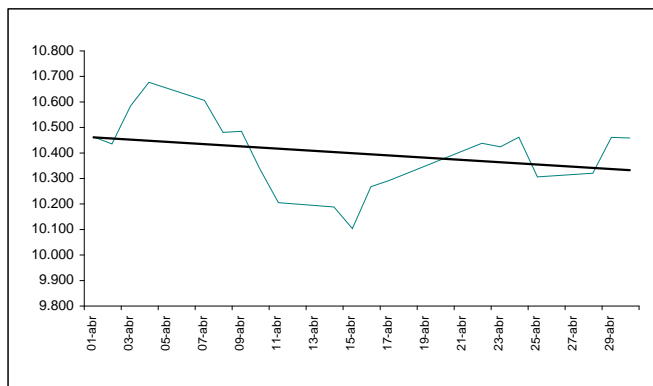
IBEX 35 (España)

Este indicador se encuentra conformado por las 35 empresas más representativas que cotizan en el mercado de Bolsas Españolas. El índice toma en cuenta la importancia relativa de cada una de ellas por medio de una ponderación de las capitalizaciones bursátiles.

Día	Valor	Día	Valor
01-abr	10.463,1	17-abr	10.292,4
02-abr	10.435,8	22-abr	10.437,8
03-abr	10.584,1	23-abr	10.424,4
04-abr	10.677,2	24-abr	10.462,0
07-abr	10.606,2	25-abr	10.306,2
08-abr	10.480,5	28-abr	10.320,9
09-abr	10.485,2	29-abr	10.461,0
10-abr	10.336,1	30-abr	10.459,0
11-abr	10.205,4		
14-abr	10.188,2		
15-abr	10.103,5		
16-abr	10.267,9		

Fuente: <http://www.bolsamadrid.es/esp/portada.htm>

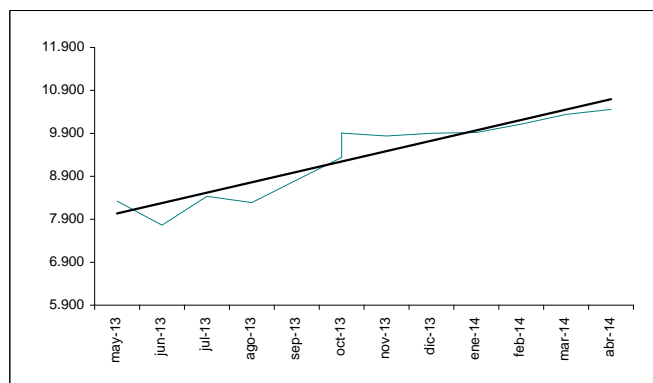
31-mar 10.340,5 ↑
30-abr 10.459,0 1,15%



Fecha	Valor	% Var
31-may-13	8.320,6	-1,2%
28-jun-13	7.762,7	-6,7%
31-jul-13	8.433,4	8,6%
30-ago-13	8.290,5	-1,7%
01-oct-13	9.341,5	12,7%
31-oct-13	9.907,9	6,1%
29-nov-13	9.837,6	-0,7%
30-dic-13	9.901,9	0,7%
31-ene-14	9.920,2	0,2%
28-feb-14	10.114,2	2,0%
31-mar-14	10.340,5	2,2%
30-abr-14	10.459,0	1,1%

NOTA: Valores registrados el último día de negociación durante el mes

MÁXIMO 10.459,0 30-abr
MÍNIMO 7.762,7 28-jun



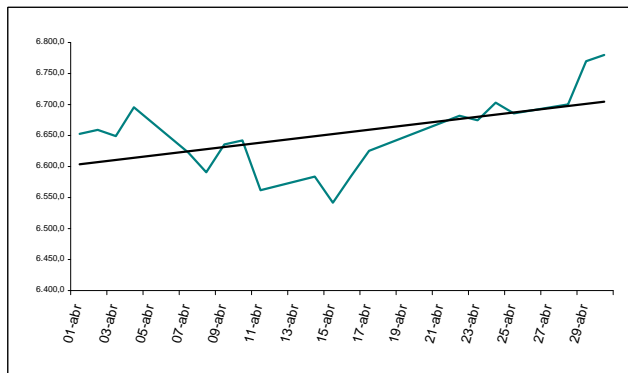
% Var. últimos doce meses 31-may-13 8.320,6
30-abr-14 10.459,0 ↑ 25,70%

% Var. en relación ene-12 02-ene-14 9.760,3
30-abr-14 10.459,0 ↑ 7,16%


FTSE 100 (Inglaterra)

Este indicador se forma a partir de una muestra de las 100 principales empresas que cotizan en la bolsa de Londres. Las empresas que conforman el índice suelen representar el 70% de la capitalización bursátil del mercado.

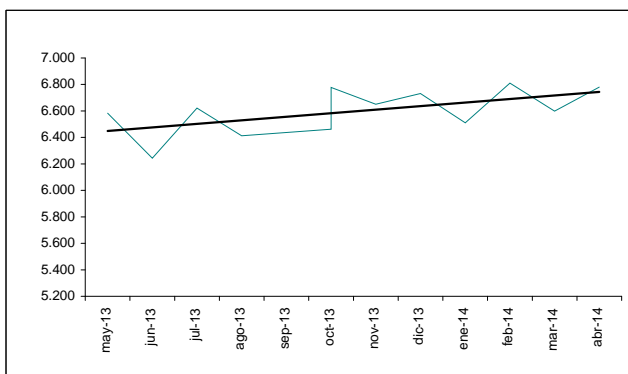
Día	Valor	Día	Valor
01-abr	6.652,6	17-abr	6.625,3
02-abr	6.659,0	22-abr	6.681,8
03-abr	6.649,1	23-abr	6.674,7
04-abr	6.695,6	24-abr	6.703,0
07-abr	6.622,8	25-abr	6.685,7
08-abr	6.590,7	28-abr	6.700,2
09-abr	6.635,6	29-abr	6.769,9
10-abr	6.642,0	30-abr	6.780,0
11-abr	6.561,7		
14-abr	6.583,8		
15-abr	6.541,6		
16-abr	6.584,2		



Fuente: <http://www.londonstockexchange.com/>


31-mar 6.598,4
30-abr 6.780,0  2,75%


Fecha	Valor	% Var
31-may-13	6.583,1	2,4%
28-jun-13	6.243,4	-5,2%
31-jul-13	6.621,1	6,0%
30-ago-13	6.412,9	-3,1%
01-oct-13	6.462,2	0,8%
31-oct-13	6.777,7	4,9%
29-nov-13	6.650,6	-1,9%
30-dic-13	6.731,3	1,2%
31-ene-14	6.510,4	-3,3%
28-feb-14	6.809,7	4,6%
31-mar-14	6.598,4	-3,1%
30-abr-14	6.780,0	2,8%



NOTA: Valores registrados el último día de negociación durante el mes

MÁXIMO 6.809,7 28-feb
MÍNIMO 6.243,4 28-jun

% Var. últimos 12 meses 31-may-13 6.583,1
30-abr-14 6.780,0  2,99%

% Var. en relación ene-12 02-ene-14 6.717,9
30-abr-14 6.780,0  0,92%


EURONEXT 100 (Europa)

Este indicador se encuentra conformado por las 100 empresas más grandes y líquidas que cotizan en Euronext, las cuales se ponderan de acuerdo a la capitalización bursátil otorgada por el mercado.

Día	Valor	Día	Valor
01-abr	838,3	17-abr	834,8
02-abr	838,9	22-abr	842,5
03-abr	841,0	23-abr	837,3
04-abr	845,9	24-abr	840,7
07-abr	837,7	25-abr	833,6
08-abr	833,8	28-abr	836,1
09-abr	837,7	29-abr	842,8
10-abr	833,2	30-abr	841,5
11-abr	823,6		
14-abr	826,2		
15-abr	820,5		
16-abr	831,2		



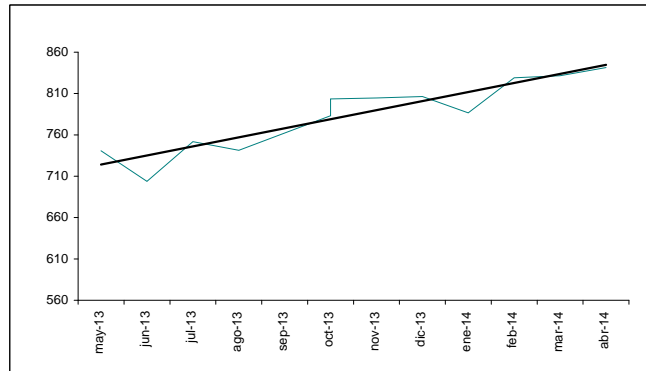
Fuente: <http://www.euronext.com/>

31-mar 831,5
30-abr 841,5  1,21%

Fecha	Valor	% Var
31-may-13	740,8	1,9%
28-jun-13	703,8	-5,0%
31-jul-13	751,7	6,8%
30-ago-13	741,4	-1,4%
01-oct-13	783,2	5,6%
31-oct-13	803,5	2,6%
29-nov-13	804,6	0,1%
30-dic-13	806,4	0,2%
31-ene-14	786,6	-2,5%
28-feb-14	829,0	5,4%
31-mar-14	831,5	0,3%
30-abr-14	841,5	1,2%

NOTA: Valores registrados el último día de negociación durante el mes

MÁXIMO	841,5	30-abr
MÍNIMO	703,8	28-jun



% Var. últimos 12 meses 31-may-13 740,8 13,59%
30-abr-14 841,5

% Var. en relación ene-12 02-ene-14 800,0 5,19%
30-abr-14 841,5

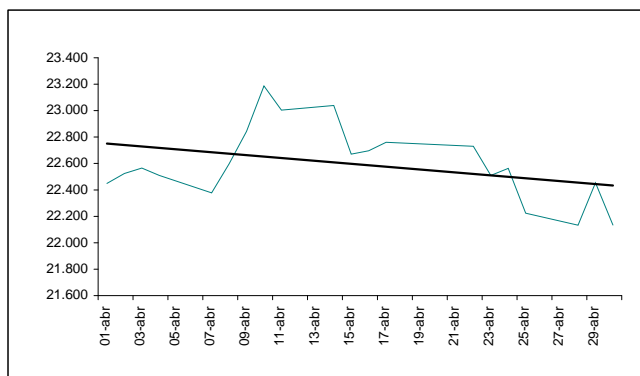
HANG SENG (China)

Es un índice conformado por 34 compañías que cotizan en la Bolsa de Valores de Hong Kong de acuerdo a la capitalización bursátil (Ponderada). Para poder estar dentro del índice se debe estar dentro del 90% de empresas con mayor capitalización y volumen, además de haber cotizado por más de 24 meses.

Día	Valor	Día	Valor
01-abr	22.448,5	17-abr	22.760,2
02-abr	22.523,9	22-abr	22.730,7
03-abr	22.565,1	23-abr	22.509,6
04-abr	22.510,1	24-abr	22.562,8
07-abr	22.377,2	25-abr	22.223,5
08-abr	22.597,0	28-abr	22.132,5
09-abr	22.843,2	29-abr	22.453,9
10-abr	23.187,0	30-abr	22.134,0
11-abr	23.003,6		
14-abr	23.038,8		
15-abr	22.671,3		
16-abr	22.696,0		

Fuente: <http://www.hkex.com.hk/>

31-mar 22.151,1
30-abr 22.134,0 -0,08%



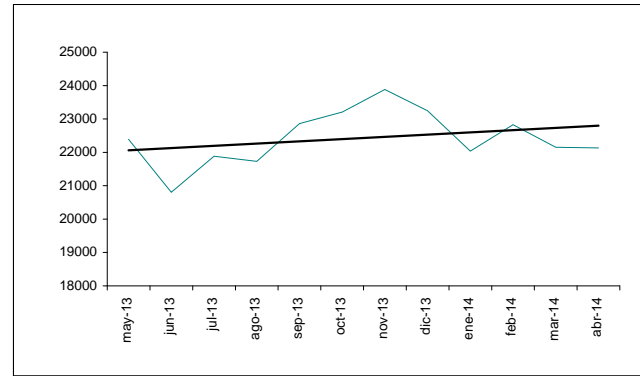
Fecha	Valor	% Var
31-may-13	22.392,2	-1,5%
28-jun-13	20.803,3	-7,1%
31-jul-13	21.883,7	5,2%
30-ago-13	21.731,4	-0,7%
30-sep-13	22.859,9	5,2%
31-oct-13	23.206,4	1,5%
29-nov-13	23.881,3	2,9%
30-dic-13	23.244,9	-2,7%
30-ene-14	22.035,4	-5,2%
27-feb-14	22.828,2	3,6%
31-mar-14	22.151,1	-3,0%
30-abr-14	22.134,0	-0,1%

NOTA: Valores registrados el último día de negociación durante el mes

MÁXIMO	23.881,3	29-nov
MÍNIMO	20.803,3	28-jun

% Var. últimos doce meses 31-may-13 22.392,2 -1,15%
30-abr-14 22.134,0

% Var. en relación ene-12 02-ene-14 23.340,1 -5,17%
30-abr-14 22.134,0



NIKKEI 225 (Japón)

Este es el indicador más importante de la Bolsa de Valores de Tokio. Se encuentra compuesto por los 225 valores más líquidos ponderados únicamente por precio y no por capitalización.

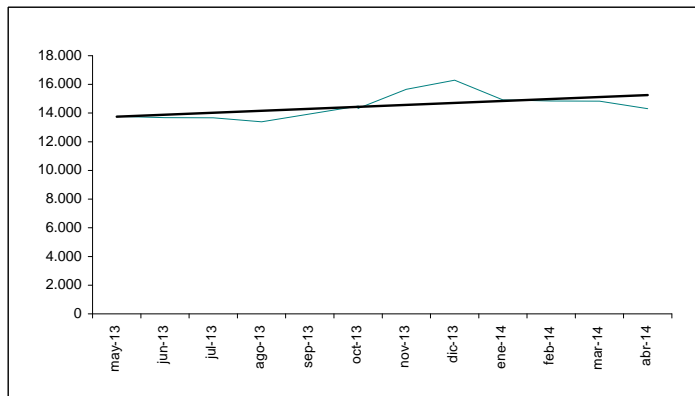
Día	Valor	Día	Valor
01-abr	14.792,0	17-abr	14.417,5
02-abr	14.946,3	21-abr	14.512,4
03-abr	15.071,9	22-abr	14.388,8
04-abr	15.063,8	23-abr	14.546,3
07-abr	14.808,9	24-abr	14.405,0
08-abr	14.606,9	25-abr	14.429,3
09-abr	14.299,7	28-abr	14.288,2
10-abr	14.300,1	30-abr	14.304,1
11-abr	13.960,1		
14-abr	13.910,2		
15-abr	13.996,8		
16-abr	14.417,7		



Fuente: <http://www.nni.nikkei.co.jp/CF/FR/MKJ/>

31-mar 14.827,8
 30-abr 14.304,1 ↓ -3,53%

Fecha	Valor	% Var
31-may-13	13.774,5	-0,6%
28-jun-13	13.677,3	-0,7%
31-jul-13	13.668,3	-0,1%
30-ago-13	13.388,9	-2,0%
01-oct-13	14.484,7	8,2%
31-oct-13	14.327,9	-1,1%
29-nov-13	15.661,9	9,3%
30-dic-13	16.291,3	4,0%
31-ene-14	14.914,5	-8,5%
28-feb-14	14.841,1	-0,5%
31-mar-14	14.827,8	-0,1%
30-abr-14	14.304,1	-3,5%



NOTA: Valores registrados el último día de negociación durante el mes

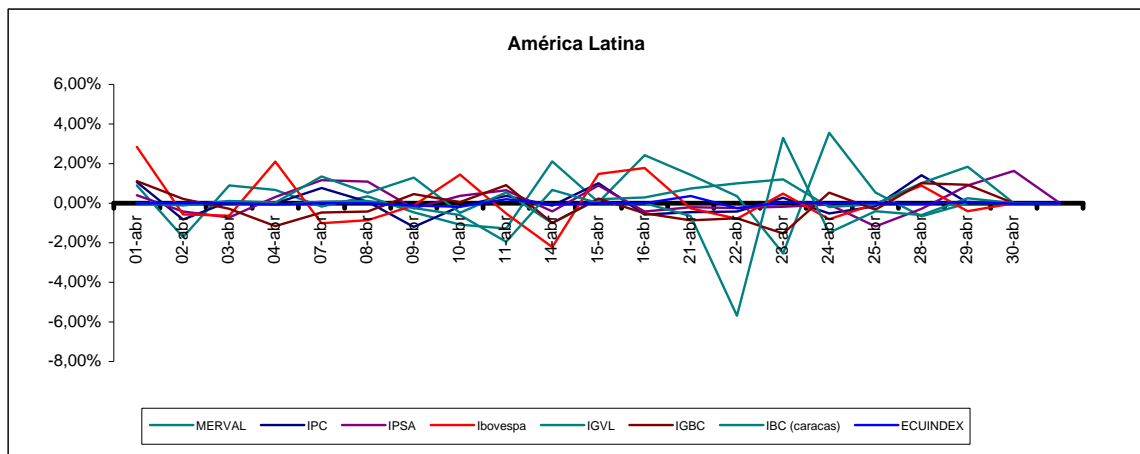
MÁXIMO 16.291,3 30-dic
 MÍNIMO 13.388,9 30-ago

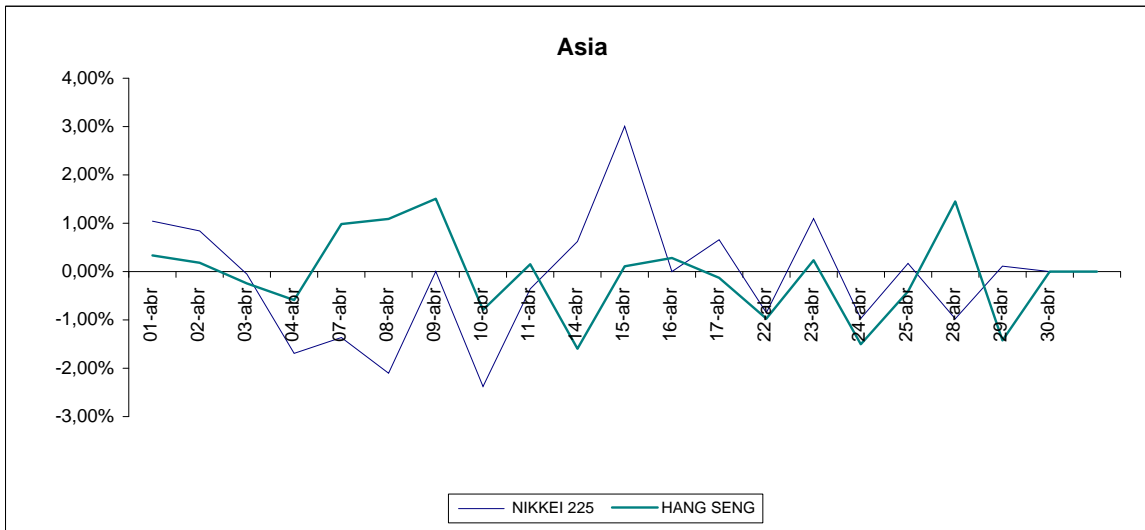
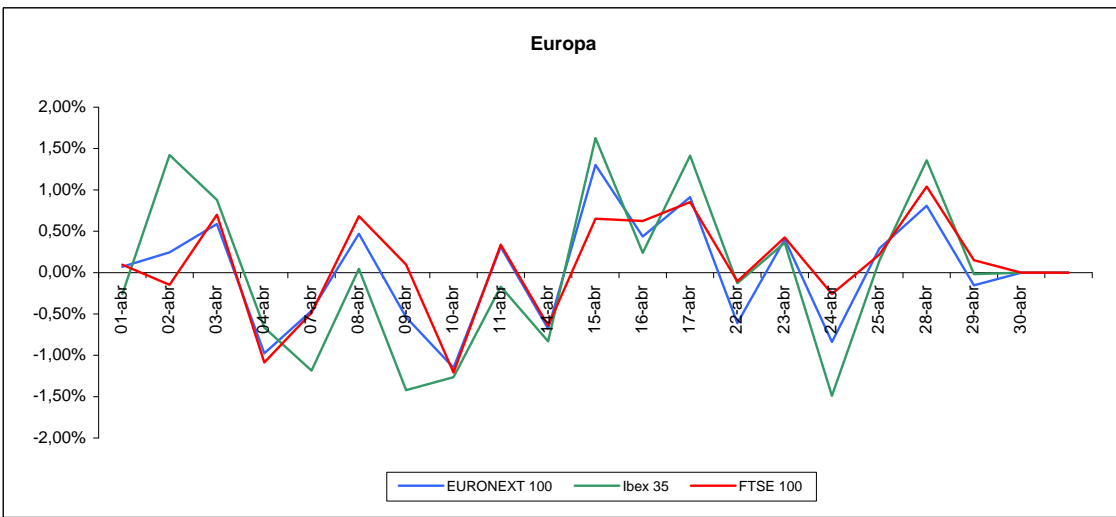
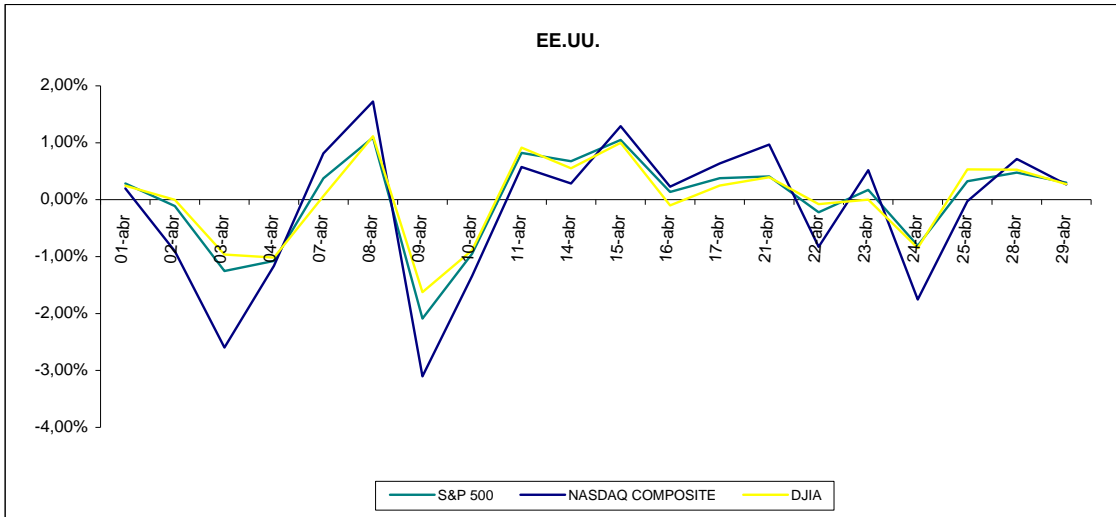
% Var. últimos 12 meses 31-may-13 13.774,5
 30-abr-14 14.304,1 ↑ 3,84%

% Var. en relación ene-12 06-ene-14 15.908,9
 30-abr-14 14.304,1 ↓ -10,09%

GRÁFICOS MENSUALES

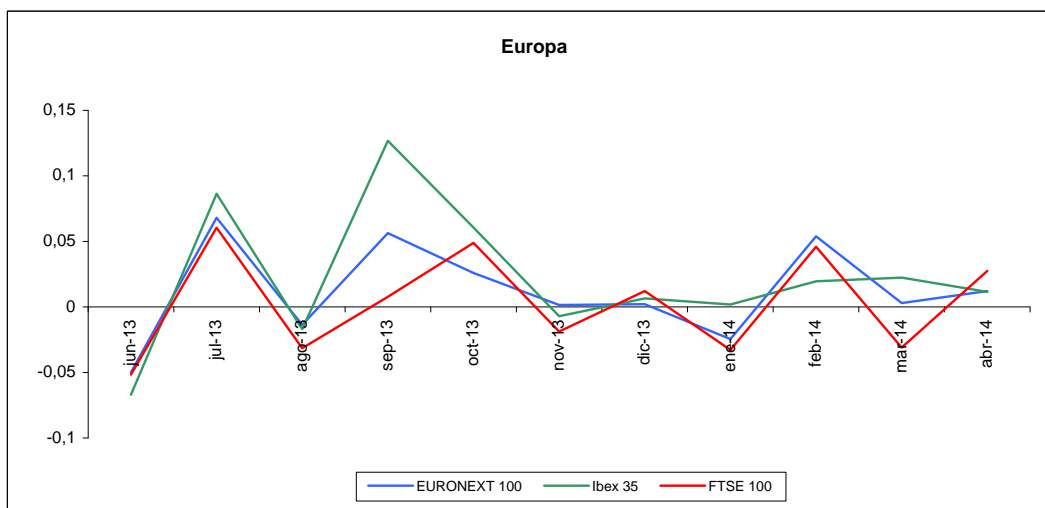
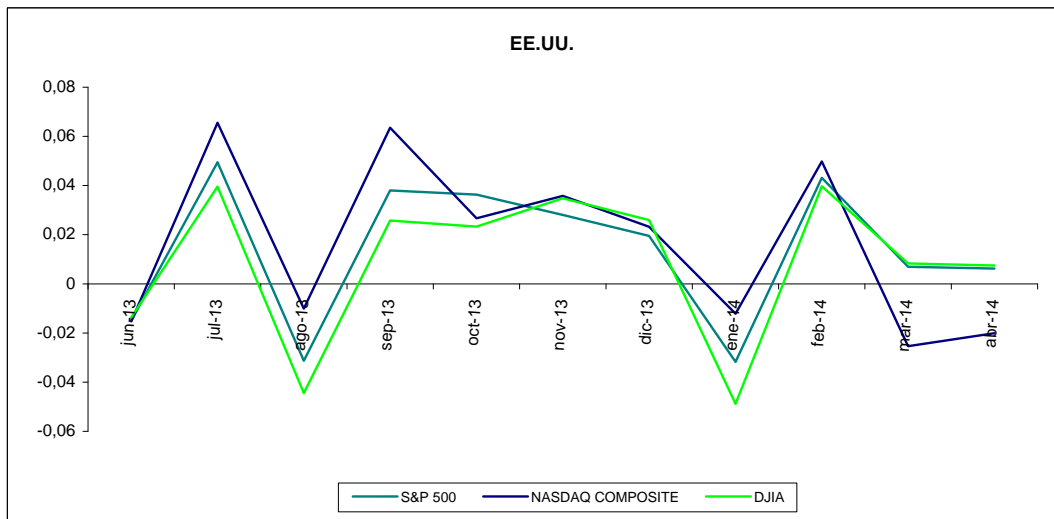
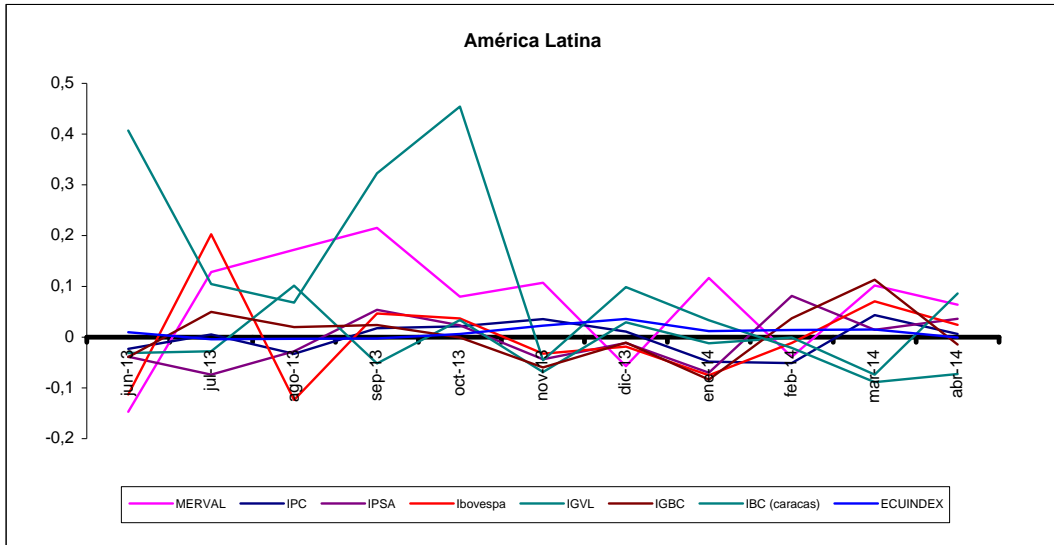
Los gráficos de la presente sección corresponden a las variaciones porcentuales diarias de cada uno de los índices

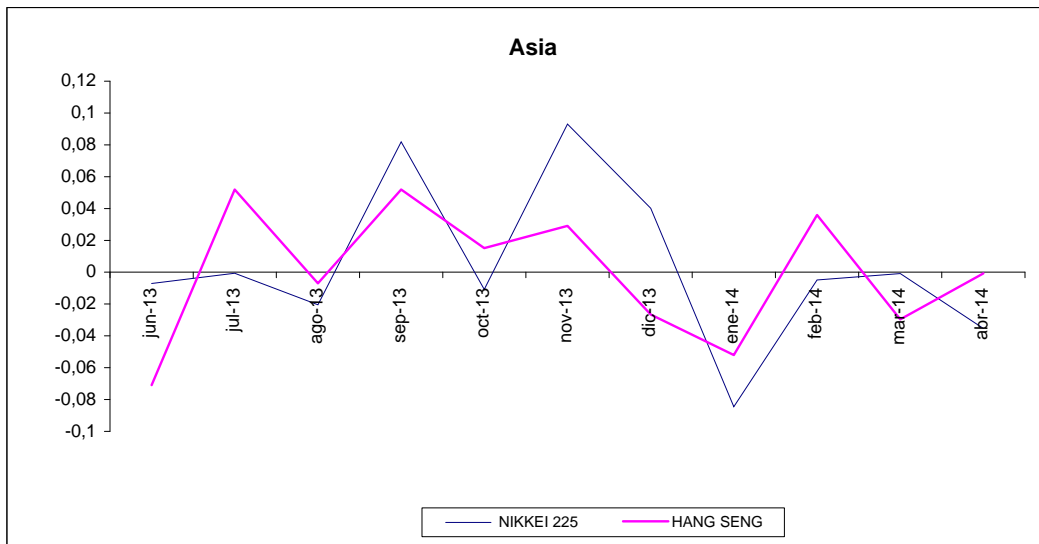




GRÁFICOS ANUALES

Los gráficos que se presentan a continuación muestran las variaciones porcentuales mesuales. Para la obtención de estas variaciones se toma el valor de cada índice del último día laborable del mes.





Para mayor información por favor comunicarse con:

Ec. Gustavo Endara gustavoendara@bolsadequito.com
 Andrés Mogollón andresmogollon@bolsadequito.com

@Copy Right

Derechos de autor de propiedad exclusiva de la BOLSA DE VALORES DE QUITO, de conformidad con lo dispuesto por la Ley de Propiedad Intelectual.