



## ÍNDICES BURSÁTILES INTERNACIONALES

BOLETÍN MENSUAL

mayo 14

Departamento Técnico


[www.bolsadequito.com](http://www.bolsadequito.com)

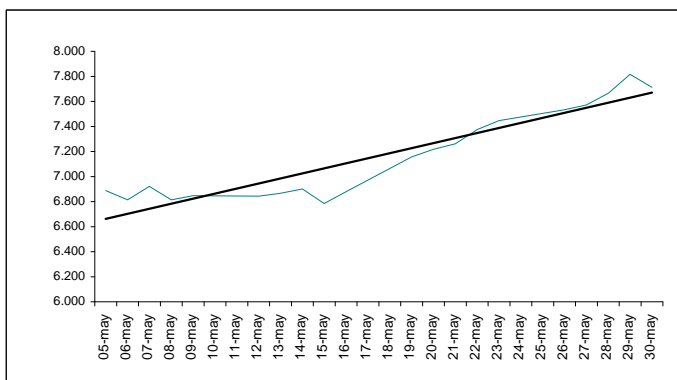
## MERVAL (Argentina)

Este índice se conforma a partir de un grupo de acciones seleccionadas de acuerdo a criterios de presencia en el mercado, cantidad de transacciones y valor de cotización en la Bolsa de Buenos Aires. El periodo de revisión de las empresas que participan de este índice es trimestral.

Día	Valor	Día	Valor
05-may	6.888,4	21-may	7.261,1
06-may	6.813,5	22-may	7.374,8
07-may	6.921,6	23-may	7.446,9
08-may	6.814,5	26-may	7.533,4
09-may	6.846,7	27-may	7.571,6
12-may	6.843,3	28-may	7.665,4
13-may	6.866,9	29-may	7.815,6
14-may	6.900,5	30-may	7.712,2
15-may	6.784,4		
16-may	6.878,7		
19-may	7.156,3		
20-may	7.218,5		

Fuente: <http://www.merval.sba.com.ar/>


30-abr 6.782,0  13,72%  
30-may 7.712,2




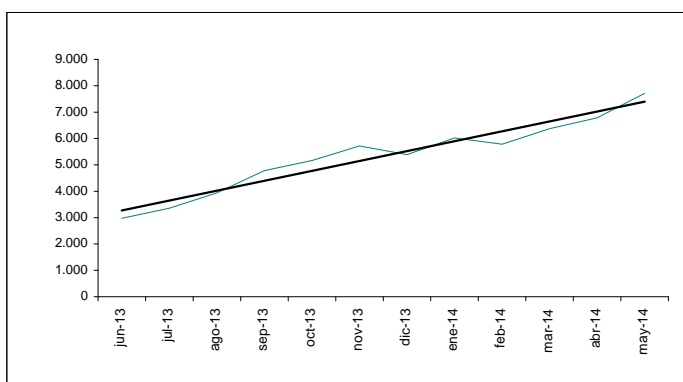
Fecha	Valor	% Var
28-jun-13	2.976,3	-14,7%
31-jul-13	3.357,9	12,8%
30-ago-13	3.935,9	17,2%
30-sep-13	4.783,8	21,5%
31-oct-13	5.165,1	8,0%
29-nov-13	5.718,7	10,7%
30-dic-13	5.391,0	-5,7%
31-ene-14	6.018,7	11,6%
28-feb-14	5.784,4	-3,9%
31-mar-14	6.373,8	10,2%
30-abr-14	6.782,0	6,4%
30-may-14	7.712,2	13,7%

NOTA: Valores registrados el último día de negociación durante el mes

MÁXIMO 7.712,2 30-may  
MÍNIMO 2.976,3 28-jun

% Var. últimos 12 meses 28-jun-13 2.976,3  159,12%  
30-may-14 7.712,2

% Var. en relación ene-13 02-ene-14 5.320,7  44,95%  
30-may-14 7.712,2




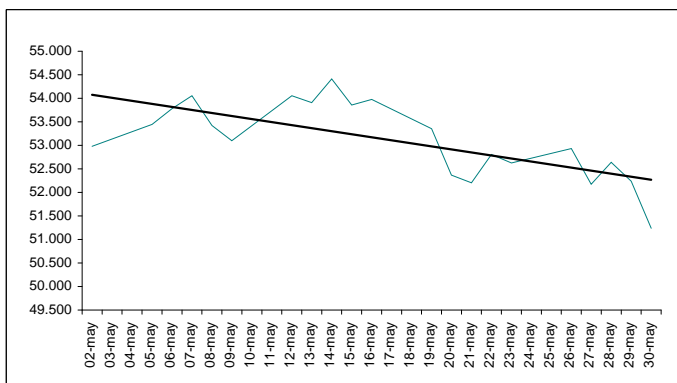
## IBOVESPA (Brasil)

Es el índice más significativo del mercado brasileño ya que refleja el comportamiento promedio de las principales acciones negociadas, ponderadas por su capitalización bursátil. El índice no solo refleja los cambios de precio sino también el impacto de la distribución de dividendos

Día	Valor	Día	Valor
02-may	52.980,3	20-may	52.366,2
05-may	53.446,2	21-may	52.203,4
06-may	53.779,7	22-may	52.806,2
07-may	54.052,7	23-may	52.626,4
08-may	53.422,4	26-may	52.932,9
09-may	53.100,3	27-may	52.174,0
12-may	54.052,9	28-may	52.639,8
13-may	53.907,5	29-may	52.239,3
14-may	54.412,5	30-may	51.239,3
15-may	53.855,5		
16-may	53.975,8		
19-may	53.353,1		

Fuente: <http://www.bovespa.com.br/>

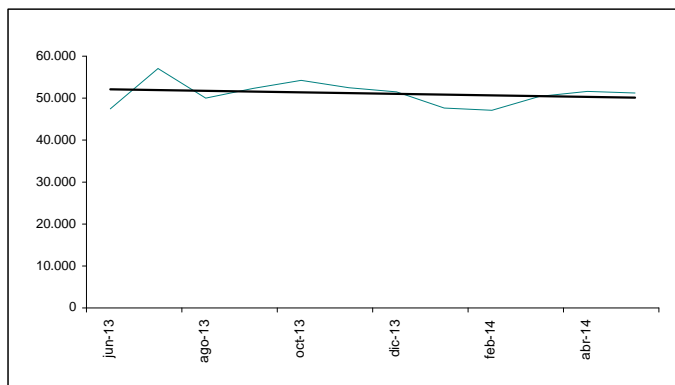
30-abr 51.626,7  -0,75%  
30-may 51.239,3





Fecha	Valor	% Var
28-jun-13	47.457,1	-11,3%
31-jul-13	57.068,2	20,3%
30-ago-13	50.011,0	-12,4%
30-sep-13	52.338,2	4,7%
31-oct-13	54.256,2	3,7%
29-nov-13	52.482,5	-3,3%
30-dic-13	51.507,2	-1,9%
31-ene-14	47.639,0	-7,5%
28-feb-14	47.094,4	-1,1%
31-mar-14	50.414,9	7,1%
30-abr-14	51.626,7	2,4%
30-may-14	51.239,3	-0,8%

NOTA: Valores registrados el último día de negociación durante el mes

MÁXIMO	57.068,2	31-jul
MÍNIMO	47.094,4	28-feb



% Var. últimos 12 meses 28-jun-13 47.457,1  
30-may-14 51.239,3  7,97%


% Var. en relación ene-12 02-ene-14 50.341,3  
30-may-14 51.239,3  1,78%

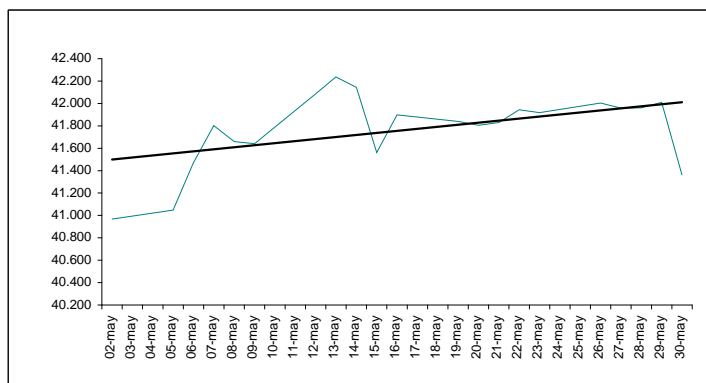
## IPC (México)

El IPC refleja el rendimiento del mercado accionario de acuerdo a las variaciones de precios de un grupo de acciones representativas y ponderadas de acuerdo a la presencia en el mercado y a la capitalización bursátil.

Día	Valor	Día	Valor
02-may	40.968,0	20-may	41.805,1
05-may	41.047,9	21-may	41.829,0
06-may	41.470,8	22-may	41.944,0
07-may	41.803,1	23-may	41.917,9
08-may	41.659,9	26-may	42.004,6
09-may	41.641,1	27-may	41.959,0
12-may	42.086,2	28-may	41.960,5
13-may	42.236,8	29-may	42.009,9
14-may	42.144,5	30-may	41.362,5
15-may	41.561,8		
16-may	41.898,8		
19-may	41.840,1		

Fuente: <http://www.bmv.com.mx/>

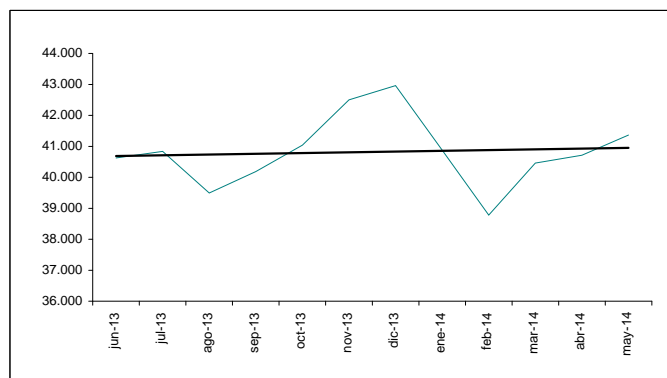
30-abr 40.711,6  1,60%





Fecha	Valor	% Var
28-jun-13	40.623,3	-2,3%
31-jul-13	40.837,9	0,5%
30-ago-13	39.492,4	-3,3%
30-sep-13	40.185,2	1,8%
31-oct-13	41.038,7	2,1%
29-nov-13	42.499,1	3,6%
30-dic-13	42.958,8	1,1%
31-ene-14	40.879,8	-4,8%
28-feb-14	38.782,9	-5,1%
31-mar-14	40.461,6	4,3%
30-abr-14	40.711,6	0,6%
30-may-14	41.362,5	1,6%

NOTA: Valores registrados el último día de negociación durante el mes

MÁXIMO	42.958,8	30-dic
MÍNIMO	38.782,9	28-feb



% Var. últimos doce meses 28-jun-13 40.623,3  
30-may-14 41.362,5  1,82%


% Var. en relación ene-12 02-ene-14 42.188,5  
30-may-14 41.362,5  -1,96%

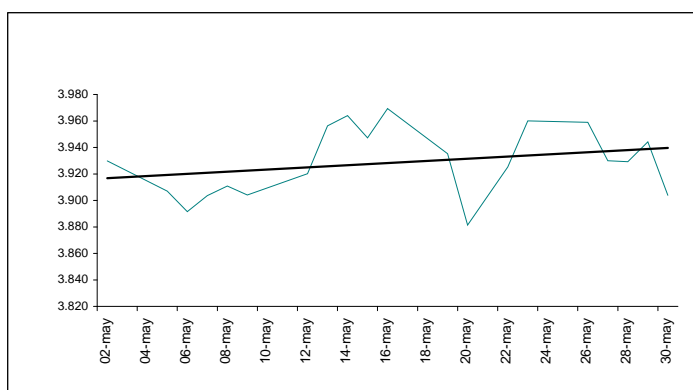
## IPSA (Chile)

El Índice de Precios Selectivo de Acciones agrupa las 40 empresas con mayor presencia bursátil, seleccionada con una periodicidad anual. Este es un indicador de rentabilidad mide las variaciones de los precios de las empresas que lo conforman.

Día	Valor	Día	Valor
02-may	3.929,9	20-may	3.881,4
05-may	3.907,0	22-may	3.925,3
06-may	3.891,5	23-may	3.960,1
07-may	3.903,7	26-may	3.959,0
08-may	3.910,9	27-may	3.930,0
09-may	3.904,1	28-may	3.929,3
12-may	3.920,2	29-may	3.944,2
13-may	3.956,3	30-may	3.903,8
14-may	3.964,1		
15-may	3.947,2		
16-may	3.969,4		
19-may	3.935,3		

Fuente: <http://www.bolsadesantiago.com/>

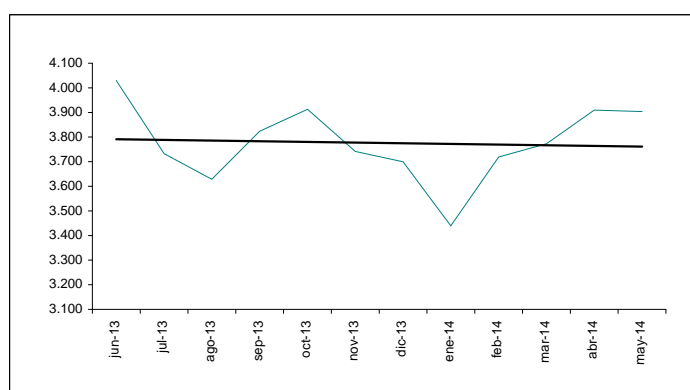
30-abr 3.909,6  
 30-may 3.903,8  -0,15%





Fecha	Valor	% Var
28-jun-13	4.029,7	-3,9%
31-jul-13	3.732,5	-7,4%
30-ago-13	3.628,7	-2,8%
30-sep-13	3.823,9	5,4%
30-oct-13	3.912,4	2,3%
28-nov-13	3.741,9	-4,4%
30-dic-13	3.699,2	-1,1%
31-ene-14	3.439,4	-7,0%
28-feb-14	3.718,9	8,1%
31-mar-14	3.772,8	1,4%
30-abr-14	3.909,6	3,6%
30-may-14	3.903,8	-0,1%

NOTA: Valores registrados el último día de negociación durante el mes

MÁXIMO 4029,7 28-jun  
 MÍNIMO 3439,4 31-ene



% Var. últimos 12 meses 28-jun-13 4.029,7  
 30-may-14 3.903,8  -3,12%


% Var. en relación ene-12 02-ene-14 3.694,3  
 30-may-14 3.903,8  5,67%

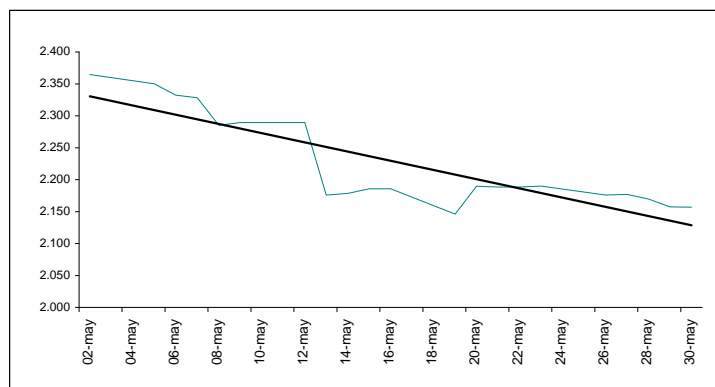
## IBC (Venezuela)

El Índice Bursátil Caracas (IBC) comprende una muestra de 18 títulos escogidos sin discriminar el tipo de actividad de las empresas a los cuales pertenecen.

Día	Valor	Día	Valor
02-may	2.364,7	20-may	2.189,8
05-may	2.350,1	21-may	2.188,4
06-may	2.332,3	22-may	2.188,4
07-may	2.328,3	23-may	2.190,1
08-may	2.285,3	26-may	2.176,0
09-may	2.289,5	27-may	2.177,0
12-may	2.289,5	28-may	2.169,7
13-may	2.176,0	29-may	2.157,3
14-may	2.178,4	30-may	2.157,0
15-may	2.185,8		
16-may	2.185,8		
19-may	2.146,2		

Fuente: <http://www.bolsadecaracas.com>

30-abr 2.339,8  
 30-may 2.157,0  -7,81%





Fecha	Valor	% Var
28-jun-13	1.150,1	40,7%
31-jul-13	1.270,3	10,4%
30-ago-13	1.356,7	6,8%
30-sep-13	1.794,6	32,3%
31-oct-13	2.609,7	45,4%
29-nov-13	2.490,7	-4,6%
30-dic-13	2.736,6	9,9%
31-ene-14	2.827,9	3,3%
28-feb-14	2.768,3	-2,1%
31-mar-14	2.523,1	-8,9%
30-abr-14	2.339,8	-7,3%
30-may-14	2.157,0	-7,8%

NOTA: Valores registrados el último día de negociación durante el mes



MÁXIMO 2.827,9 31-ene  
MÍNIMO 1.150,1 28-jun

% Var. últimos 12 meses 28-jun-13 1.150,1 30-may-14 2.157,0  87,54%


% Var. en relación ene-12 02-ene-14 2.736,6 30-may-14 2.157,0  -21,18%

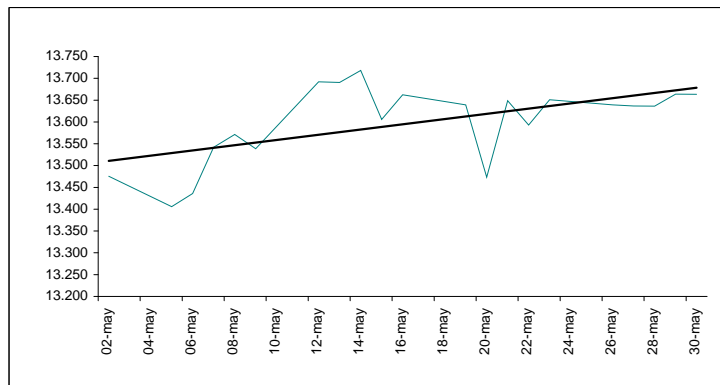
### IGBC (Colombia)

El Índice de la Bolsa de Valores de Colombia (IGBC) refleja el comportamiento promedio de los precios de las acciones en el mercado. Para su composición se buscaron las acciones más representativas en función de su rotación y frecuencia, de esta forma el número de acciones que compone la canasta será variable y se calculará cada trimestre.

Día	Valor	Día	Valor
02-may	13.475,6	20-may	13.473,2
05-may	13.405,7	21-may	13.648,8
06-may	13.436,1	22-may	13.592,8
07-may	13.541,8	23-may	13.650,8
08-may	13.571,4	26-may	13.639,2
09-may	13.538,7	27-may	13.636,7
12-may	13.692,2	28-may	13.636,1
13-may	13.690,7	29-may	13.663,8
14-may	13.718,3	30-may	13.663,6
15-may	13.605,8		
16-may	13.662,4		
19-may	13.639,1		

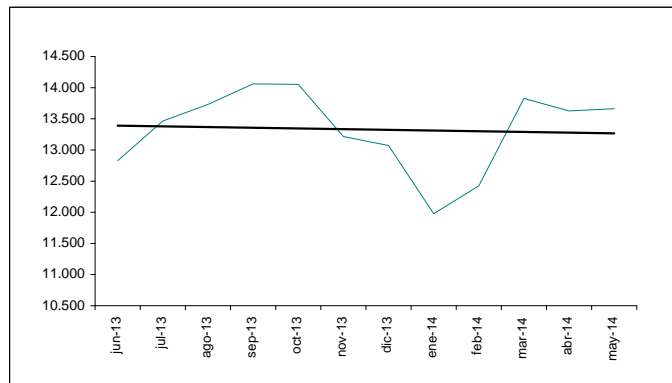
Fuente: <http://www.bvc.com.co>

30-abr 13.626,0  0,28%  
30-may 13.663,6




Fecha	Valor	% Var
28-jun-13	12.828,5	-3,9%
31-jul-13	13.465,3	5,0%
30-ago-13	13.731,2	2,0%
30-sep-13	14.061,0	2,4%
31-oct-13	14.053,0	-0,1%
29-nov-13	13.215,1	-6,0%
30-dic-13	13.071,3	-1,1%
31-ene-14	11.977,1	-8,4%
28-feb-14	12.423,2	3,7%
31-mar-14	13.827,0	11,3%
30-abr-14	13.626,0	-1,5%
30-may-14	13.663,6	0,3%

NOTA: Valores registrados el último día de negociación durante el mes



MÁXIMO 14.061,0 30-sep  
MÍNIMO 11.977,1 31-ene

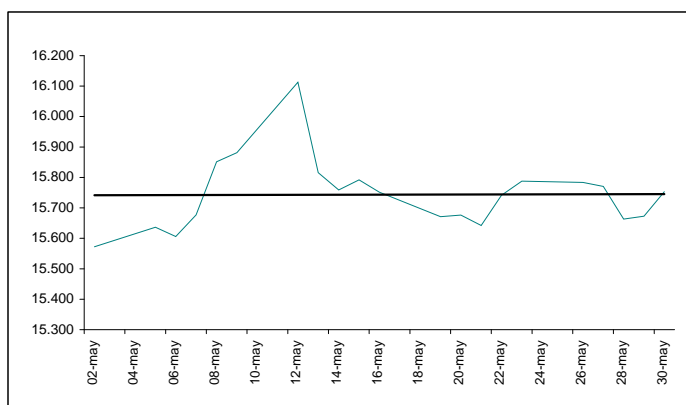
% Var. últimos 12 meses 28-jun-13 12.828,5 30-may-14 13.663,6  6,51%

% Var. en relación ene-12 02-ene-14 13.111,6 30-may-14 13.663,6  4,21%


## IGVL (Perú)

El IGVL refleja la tendencia promedio de las cotizaciones de las principales acciones inscritas en Bolsa, en función de una cartera seleccionada, que actualmente representa a las 38 acciones más negociadas del mercado. Su cálculo considera las variaciones de precios y los dividendos o acciones liberadas repartidas, así como la suscripción de acciones.

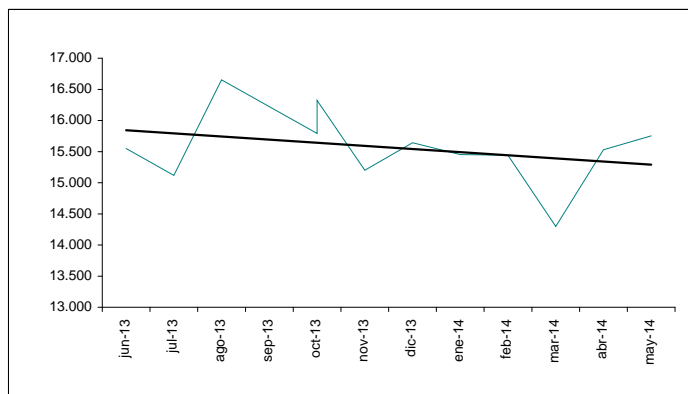
Día	Valor	Día	Valor
02-may	15.572,5	20-may	15.676,3
05-may	15.636,6	21-may	15.642,0
06-may	15.606,0	22-may	15.741,4
07-may	15.677,0	23-may	15.788,1
08-may	15.851,4	26-may	15.783,8
09-may	15.881,4	27-may	15.770,3
12-may	16.112,5	28-may	15.663,1
13-may	15.815,9	29-may	15.672,5
14-may	15.758,7	30-may	15.753,3
15-may	15.792,3		
16-may	15.751,7		
19-may	15.671,0		



Fuente: <http://www.bvl.com.pe>


30-abr 15.528,4  
 30-may 15.753,3  1,45%


Fecha	Valor	% Var
28-jun-13	15.549,6	-3,1%
31-jul-13	15.118,5	-2,8%
29-ago-13	16.652,2	10,1%
01-oct-13	15.791,0	-5,2%
31-oct-13	16.322,0	3,4%
29-nov-13	15.200,4	-6,9%
30-dic-13	15.642,8	2,9%
31-ene-14	15.452,1	-1,2%
28-feb-14	15.441,3	-0,1%
31-mar-14	14.298,9	-7,4%
30-abr-14	15.528,4	8,6%
30-may-14	15.753,3	1,4%



NOTA: Valores registrados el último día de negociación durante el mes

MÁXIMO 16.652,2 29-ago  
 MÍNIMO 14.298,9 31-mar

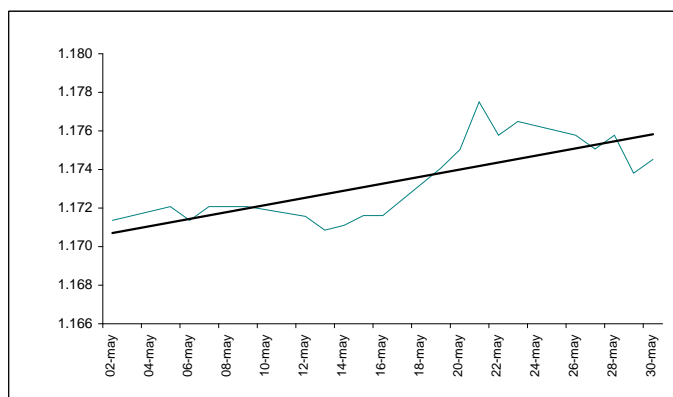
% Var. últimos 12 meses 28-jun-13 15.549,6  
 30-may-14 15.753,3  1,31%

% Var. en relación ene-12 02-ene-14 15.876,5  
 30-may-14 15.753,3  -0,78%


## ECUINDEX (Ecuador)

El ECUINDEX es un índice de precios cuya canasta está conformada por las 10 empresas más representativas del mercado, ponderadas por su liquidez, presencia bursátil y capitalización bursátil.

Día	Valor	Día	Valor
02-may	1171,4	20-may	1175,0
05-may	1172,1	21-may	1177,5
06-may	1171,4	22-may	1175,8
07-may	1172,1	23-may	1176,5
08-may	1172,1	26-may	1175,8
09-may	1172,1	27-may	1175,1
12-may	1171,6	28-may	1175,8
13-may	1170,9	29-may	1173,8
14-may	1171,1	30-may	1174,5
15-may	1171,6		
16-may	1171,6		
19-may	1174,1		



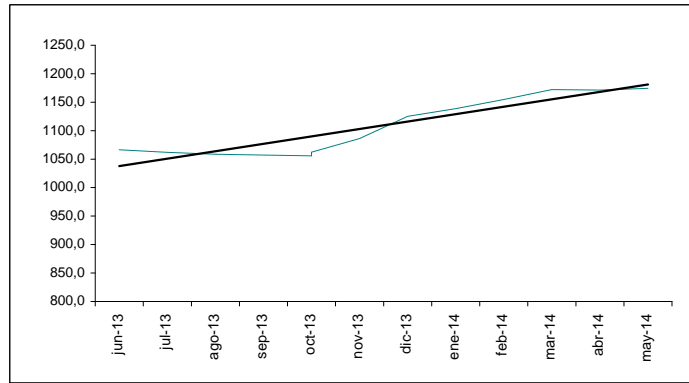
Fuente: <http://www.bolsadequito.com>

30-abr 1171,4  
 30-may 1174,5  0,27%

Fecha	Valor	% Var
28-jun-13	1066,5	1,0%
31-jul-13	1062,1	-0,4%
30-ago-13	1058,6	-0,3%
01-oct-13	1055,7	-0,3%
31-oct-13	1062,4	0,6%
29-nov-13	1086,3	2,2%
30-dic-13	1125,2	3,6%
31-ene-14	1138,6	1,2%
28-feb-14	1154,8	1,4%
31-mar-14	1172,2	1,5%
30-abr-14	1171,4	-0,1%
30-may-14	1174,5	0,3%

NOTA: Valores registrados el último día de negociación durante el mes

MÁXIMO 1174,5 30-may  
MÍNIMO 1055,7 01-oct



% Var. últimos 12 meses 28-jun-13 1066,5  
30-may-14 1174,5 ↑ 10,13%

% Var. en relación ene-12 02-ene-14 1125,2  
30-may-14 1174,5 ↑ 4,38%

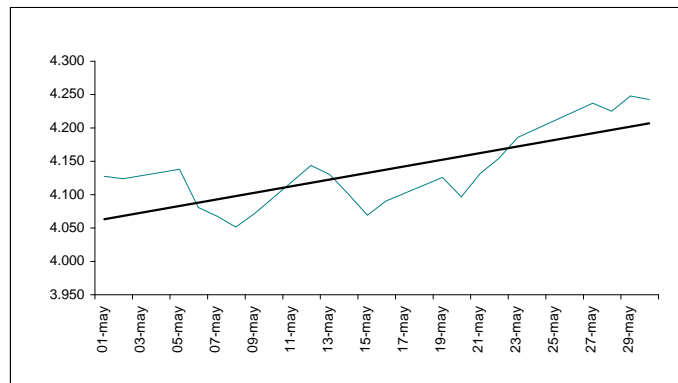
## NASDAQ COMPOSITE (EE.UU.)

Este indicador se encuentra conformado por 5000 empresas del sector industrial, seguros y financiero (domesticas y extranjeras) ponderadas de acuerdo a su representatividad en el mercado midiendo las cotizaciones de las acciones ordinarias en este mercado.

Día	Valor	Día	Valor
01-may	4.127,5	19-may	4.125,8
02-may	4.123,9	20-may	4.096,9
05-may	4.138,1	21-may	4.131,5
06-may	4.080,8	22-may	4.154,3
07-may	4.067,7	23-may	4.185,8
08-may	4.051,5	27-may	4.237,1
09-may	4.071,9	28-may	4.225,1
12-may	4.143,9	29-may	4.247,9
13-may	4.130,2	30-may	4.242,6
14-may	4.100,6		
15-may	4.069,3		
16-may	4.090,6		

Fuente: <http://www.nasdaq.com/>

30-abr 4.114,6  
30-may 4.242,6 ↑ 3,11%



Fecha	Valor	% Var
28-jun-13	3.403,3	-1,5%
31-jul-13	3.626,4	6,6%
30-ago-13	3.589,9	-1,0%
01-oct-13	3.818,0	6,4%
31-oct-13	3.919,7	2,7%
29-nov-13	4.059,9	3,6%
30-dic-13	4.154,2	2,3%
31-ene-14	4.103,9	-1,2%
28-feb-14	4.308,1	5,0%
31-mar-14	4.199,0	-2,5%
30-abr-14	4.114,6	-2,0%
30-may-14	4.242,6	3,1%

NOTA: Valores registrados el último día de negociación durante el mes

MÁXIMO 4.308,1 28-feb  
MÍNIMO 3.403,3 28-jun



% Var. últimos doce meses 28-jun-13 3.403,3  
30-may-14 4.242,6 ↑ 24,66%

% Var. en relación ene-12 02-ene-14 4.143,1  
30-may-14 4.242,6 ↑ 2,40%

## Dow Jones Industrial Average (EE.UU.)

Este índice muestra el comportamiento de las cotizaciones de las 30 compañías más importantes de este país. En la actualidad, es el indicador más importante del mercado estadounidense.

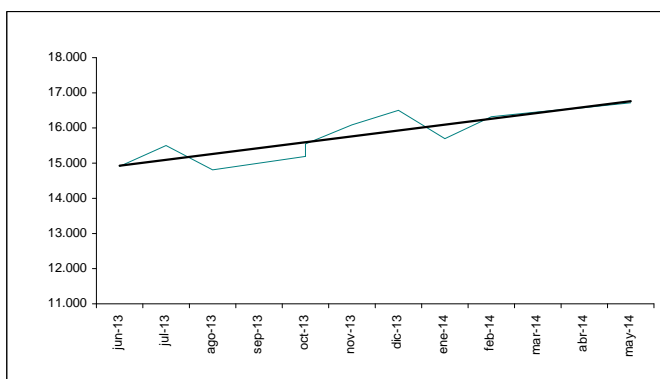
Día	Valor	Día	Valor
01-may	16.558,9	19-may	16.511,9
02-may	16.512,9	20-may	16.374,3
05-may	16.530,6	21-may	16.533,1
06-may	16.401,0	22-may	16.543,1
07-may	16.518,5	23-may	16.606,3
08-may	16.551,0	27-may	16.675,5
09-may	16.583,3	28-may	16.633,2
12-may	16.695,5	29-may	16.698,7
13-may	16.715,4	30-may	16.717,2
14-may	16.614,0		
15-may	16.446,8		
16-may	16.491,3		



Fuente: <http://djindexes.com/>

30-abr 16.580,8  
 30-may 16.717,2 ↑ 0,82%

Fecha	Valor	% Var
28-jun-13	14.909,6	1,9%
31-jul-13	15.499,5	-1,4%
30-ago-13	14.810,3	4,0%
01-oct-13	15.191,7	-4,2%
31-oct-13	15.545,8	1,9%
29-nov-13	16.086,4	2,8%
30-dic-13	16.504,3	3,5%
31-ene-14	15.698,9	3,0%
28-feb-14	16.321,7	-4,9%
31-mar-14	16.457,7	4,0%
30-abr-14	16.580,8	0,7%
30-may-14	16.717,2	0,8%



NOTA: Valores registrados el último día de negociación durante el mes

MÁXIMO 16.717,2 30-may  
 MÍNIMO 14.810,3 30-ago

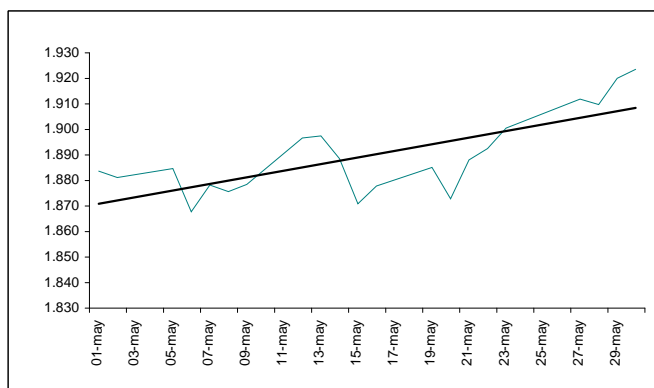
% Var. últimos 12 meses 28-jun-13 14.909,6 ↑ 12,12%  
 30-may-14 16.717,2

% Var. en relación ene-12 02-ene-14 16.441,4 ↑ 1,68%  
 30-may-14 16.717,2

## S&P 500 ( EE.UU.)

Es un índice conformado por 500 empresas seleccionadas de manera representativa en las industrias líderes. A través de este indicador los inversionistas miden el rendimiento del mercado de capitalización de las acciones de EE UU.

Día	Valor	Día	Valor
01-may	1.883,7	19-may	1.885,1
02-may	1.881,1	20-may	1.872,8
05-may	1.884,7	21-may	1.888,0
06-may	1.867,7	22-may	1.892,5
07-may	1.878,2	23-may	1.900,5
08-may	1.875,6	27-may	1.911,9
09-may	1.878,5	28-may	1.909,8
12-may	1.896,7	29-may	1.920,0
13-may	1.897,5	30-may	1.923,6
14-may	1.888,5		
15-may	1.870,9		
16-may	1.877,9		



Fuente: <http://www.standardandpoors.com/>

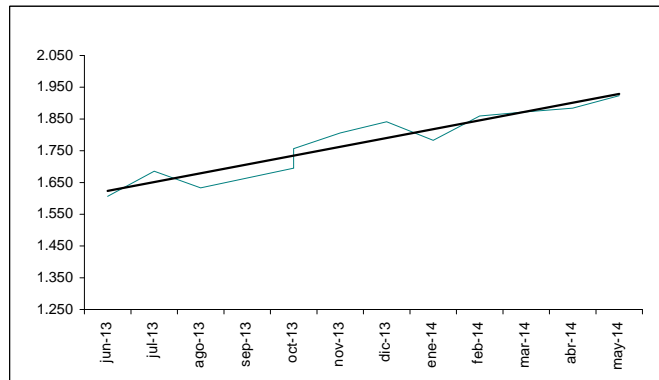
30-abr 1.884,0  
 30-may 1.923,6 ↑ 2,10%



Fecha	Valor	% Var
28-jun-13	1.606,3	-1,5%
31-jul-13	1.685,7	4,9%
30-ago-13	1.633,0	-3,1%
01-oct-13	1.695,0	3,8%
31-oct-13	1.756,5	3,6%
29-nov-13	1.805,8	2,8%
30-dic-13	1.841,1	2,0%
31-ene-14	1.782,6	-3,2%
28-feb-14	1.859,5	4,3%
31-mar-14	1.872,3	0,7%
30-abr-14	1.884,0	0,6%
30-may-14	1.923,6	2,1%

NOTA: Valores registrados el último día de negociación durante el mes

MÁXIMO 1.923,6 30-may  
MÍNIMO 1.606,3 28-jun



% Var. últimos 12 meses 28-jun-13 1.606,3 30-may-14 1.923,6 ↑ 19,75%

% Var. en relación ene-12 02-ene-14 1.832,0 30-may-14 1.923,6 ↑ 5,00%

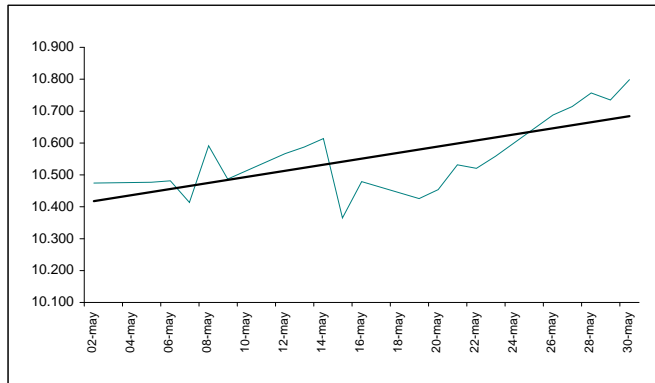
## IBEX 35 (España)

Este indicador se encuentra conformado por las 35 empresas más representativas que cotizan en el mercado de Bolsas Españolas. El índice toma en cuenta la importancia relativa de cada una de ellas por medio de una ponderación de las capitalizaciones bursátiles.

Día	Valor	Día	Valor
02-may	10.474,5	20-may	10.453,8
05-may	10.477,0	21-may	10.531,4
06-may	10.481,4	22-may	10.520,6
07-may	10.413,8	23-may	10.558,9
08-may	10.591,2	26-may	10.687,5
09-may	10.487,2	27-may	10.714,2
12-may	10.567,0	28-may	10.757,2
13-may	10.587,2	29-may	10.734,8
14-may	10.613,9	30-may	10.798,7
15-may	10.365,0		
16-may	10.478,7		
19-may	10.425,5		

Fuente: <http://www.bolsamadrid.es/esp/portada.htm>

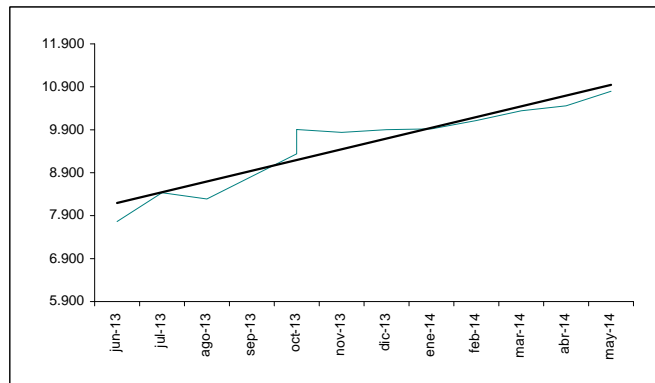
30-abr 10.459,0 ↑ 3,25%  
30-may 10.798,7



Fecha	Valor	% Var
28-jun-13	7.762,7	-6,7%
31-jul-13	8.433,4	8,6%
30-ago-13	8.290,5	-1,7%
01-oct-13	9.341,5	12,7%
31-oct-13	9.907,9	6,1%
29-nov-13	9.837,6	-0,7%
30-dic-13	9.901,9	0,7%
31-ene-14	9.920,2	0,2%
28-feb-14	10.114,2	2,0%
31-mar-14	10.340,5	2,2%
30-abr-14	10.459,0	1,1%
30-may-14	10.798,7	3,2%

NOTA: Valores registrados el último día de negociación durante el mes

MÁXIMO 10.798,7 30-may  
MÍNIMO 7.762,7 28-jun



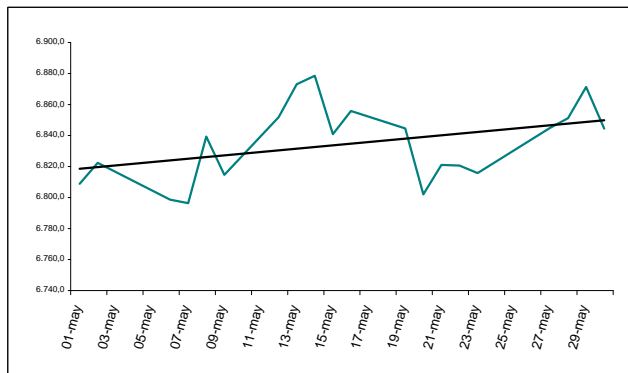
% Var. últimos doce meses 28-jun-13 7.762,7 30-may-14 10.798,7 ↑ 39,11%

% Var. en relación ene-12 02-ene-14 9.760,3 30-may-14 10.798,7 ↑ 10,64%


## FTSE 100 (Inglaterra)

Este indicador se forma a partir de una muestra de las 100 principales empresas que cotizan en la bolsa de Londres. Las empresas que conforman el índice suelen representar el 70% de la capitalización bursátil del mercado.

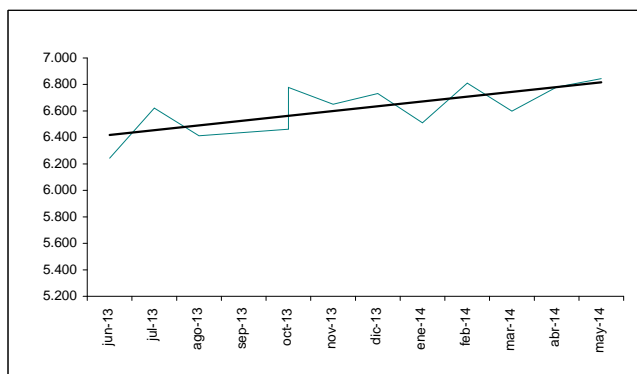
Día	Valor	Día	Valor
01-may	6.808,9	20-may	6.802,0
02-may	6.822,4	21-may	6.821,0
06-may	6.798,6	22-may	6.820,6
07-may	6.796,4	23-may	6.815,8
08-may	6.839,3	27-may	6.844,9
09-may	6.814,6	28-may	6.851,2
12-may	6.851,8	29-may	6.871,3
13-may	6.873,1	30-may	6.844,5
14-may	6.878,5		
15-may	6.840,9		
16-may	6.855,8		
19-may	6.844,6		



Fuente: <http://www.londonstockexchange.com/>


30-abr 6.780,0  
 30-may 6.844,5  0,95%


Fecha	Valor	% Var
28-jun-13	6.243,4	-5,2%
31-jul-13	6.621,1	6,0%
30-ago-13	6.412,9	-3,1%
01-oct-13	6.462,2	0,8%
31-oct-13	6.777,7	4,9%
29-nov-13	6.650,6	-1,9%
30-dic-13	6.731,3	1,2%
31-ene-14	6.510,4	-3,3%
28-feb-14	6.809,7	4,6%
31-mar-14	6.598,4	-3,1%
30-abr-14	6.780,0	2,8%
30-may-14	6.844,5	1,0%



NOTA: Valores registrados el último día de negociación durante el mes

MÁXIMO 6.844,5 30-may  
 MÍNIMO 6.243,4 28-jun

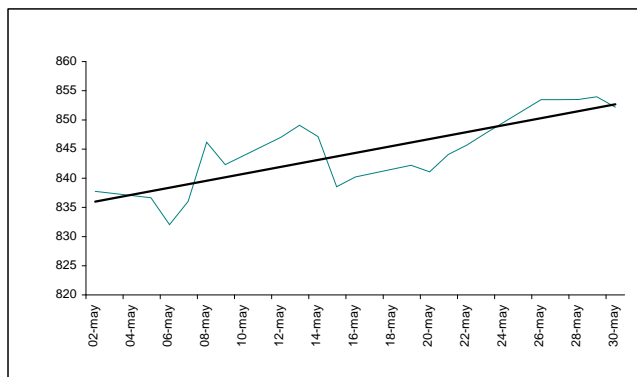
% Var. últimos 12 meses 28-jun-13 6.243,4  
 30-may-14 6.844,5  9,63%

% Var. en relación ene-12 02-ene-14 6.717,9  
 30-may-14 6.844,5  1,88%


## EURONEXT 100 (Europa)

Este indicador se encuentra conformado por las 100 empresas más grandes y líquidas que cotizan en Euronext, las cuales se ponderan de acuerdo a la capitalización bursátil otorgada por el mercado.

Día	Valor	Día	Valor
02-may	837,7	20-may	841,1
05-may	836,7	21-may	844,1
06-may	832,1	22-may	845,7
07-may	836,0	23-may	847,7
08-may	846,2	26-may	853,5
09-may	842,3	27-may	853,5
12-may	847,0	28-may	853,5
13-may	849,1	29-may	854,0
14-may	847,1	30-may	852,2
15-may	838,6		
16-may	840,2		
19-may	842,2		



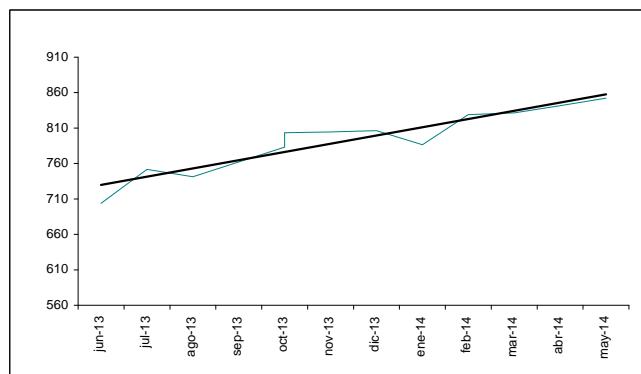
Fuente: <http://www.euronext.com/>

30-abr 841,5  
 30-may 852,2  1,27%

Fecha	Valor	% Var
28-jun-13	703,8	-5,0%
31-jul-13	751,7	6,8%
30-ago-13	741,4	-1,4%
01-oct-13	783,2	5,6%
31-oct-13	803,5	2,6%
29-nov-13	804,6	0,1%
30-dic-13	806,4	0,2%
31-ene-14	786,6	-2,5%
28-feb-14	829,0	5,4%
31-mar-14	831,5	0,3%
30-abr-14	841,5	1,2%
30-may-14	852,2	1,3%

NOTA: Valores registrados el último día de negociación durante el mes

MÁXIMO 852,2 30-may  
MÍNIMO 703,8 28-jun



% Var. últimos 12 meses 28-jun-13 703,8 30-may-14 852,2 ↑ 21,08%

% Var. en relación ene-12 02-ene-14 800,0 30-may-14 852,2 ↑ 6,52%

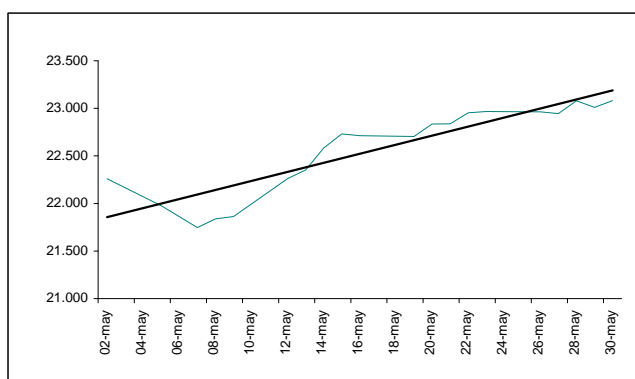
## HANG SENG (China)

Es un índice conformado por 34 compañías que cotizan en la Bolsa de Valores de Hong Kong de acuerdo a la capitalización bursátil (Ponderada). Para poder estar dentro del índice se debe estar dentro del 90% de empresas con mayor capitalización y volumen, además de haber cotizado por más de 24 meses.

Día	Valor	Día	Valor
02-may	22.260,7	21-may	22.836,5
05-may	21.976,3	22-may	22.953,8
07-may	21.746,3	23-may	22.965,9
08-may	21.837,1	26-may	22.963,2
09-may	21.863,0	27-may	22.944,3
12-may	22.261,6	28-may	23.080,0
13-may	22.352,4	29-may	23.010,1
14-may	22.582,8	30-may	23.081,7
15-may	22.730,9		
16-may	22.712,9		
19-may	22.704,5		
20-may	22.834,7		

Fuente: <http://www.hkex.com.hk/>

30-abr 22.134,0 ↑  
30-may 23.081,7 4,28%



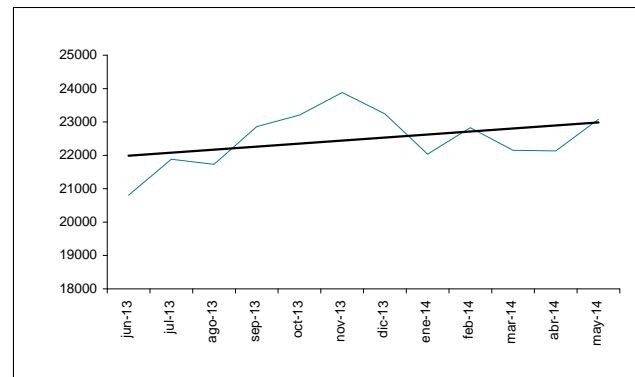
Fecha	Valor	% Var
28-jun-13	20.803,3	-7,1%
31-jul-13	21.883,7	5,2%
30-ago-13	21.731,4	-0,7%
30-sep-13	22.859,9	5,2%
31-oct-13	23.206,4	1,5%
29-nov-13	23.881,3	2,9%
30-dic-13	23.244,9	-2,7%
30-ene-14	22.035,4	-5,2%
27-feb-14	22.828,2	3,6%
31-mar-14	22.151,1	-3,0%
30-abr-14	22.134,0	-0,1%
30-may-14	23.081,7	4,3%

NOTA: Valores registrados el último día de negociación durante el mes

MÁXIMO 23.881,3 29-nov  
MÍNIMO 20.803,3 28-jun

% Var. últimos doce meses 28-jun-13 20.803,3 30-may-14 23.081,7 ↑ 10,95%

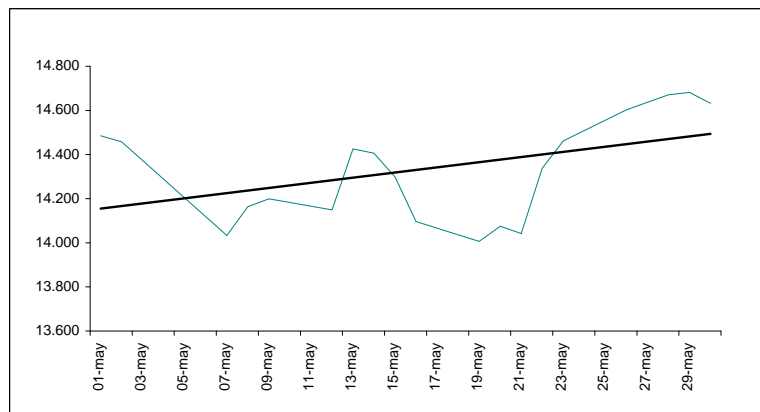
% Var. en relación ene-12 02-ene-14 23.340,1 30-may-14 23.081,7 ↓ -1,11%



## NIKKEI 225 (Japón)

Este es el indicador más importante de la Bolsa de Valores de Tokio. Se encuentra compuesto por los 225 valores más líquidos ponderados únicamente por precio y no por capitalización.

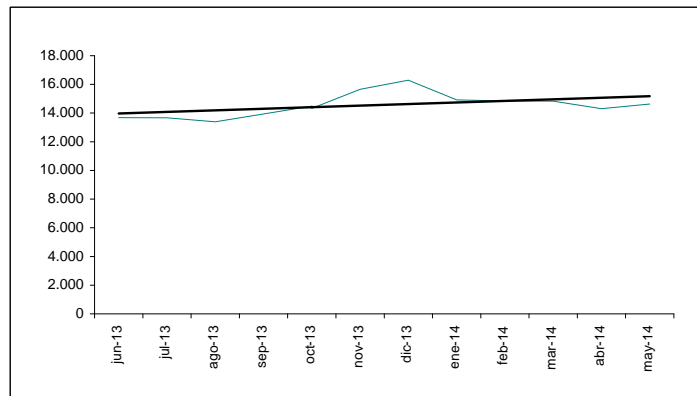
Día	Valor	Día	Valor
01-may	14.485,1	21-may	14.042,2
02-may	14.457,5	22-may	14.337,8
07-may	14.033,5	23-may	14.462,2
08-may	14.163,8	26-may	14.602,5
09-may	14.199,6	27-may	14.636,5
12-may	14.149,5	28-may	14.671,0
13-may	14.425,4	29-may	14.681,7
14-may	14.405,8	30-may	14.632,4
15-may	14.298,2		
16-may	14.096,6		
19-may	14.006,4		
20-may	14.075,3		



Fuente: <http://www.nni.nikkei.co.jp/CF/FR/MKJ/>

30-abr 14.304,1 ↑ 2,29%  
 30-may 14.632,4

Fecha	Valor	% Var
28-jun-13	13.677,3	-0,7%
31-jul-13	13.668,3	-0,1%
30-ago-13	13.388,9	-2,0%
01-oct-13	14.484,7	8,2%
31-oct-13	14.327,9	-1,1%
29-nov-13	15.661,9	9,3%
30-dic-13	16.291,3	4,0%
31-ene-14	14.914,5	-8,5%
28-feb-14	14.841,1	-0,5%
31-mar-14	14.827,8	-0,1%
30-abr-14	14.304,1	-3,5%
30-may-14	14.632,4	2,3%



NOTA: Valores registrados el último día de negociación durante el mes

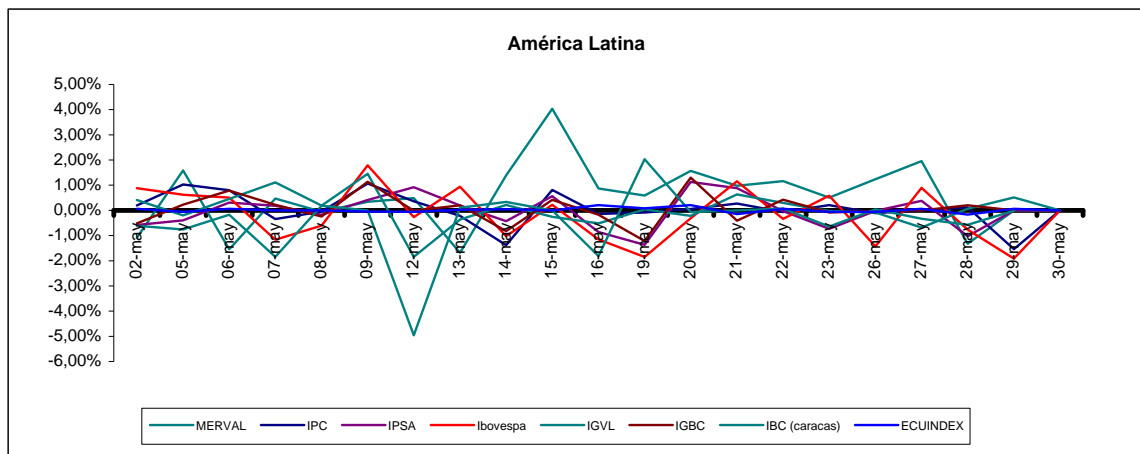
MÁXIMO 16.291,3 30-dic  
 MÍNIMO 13.388,9 30-ago

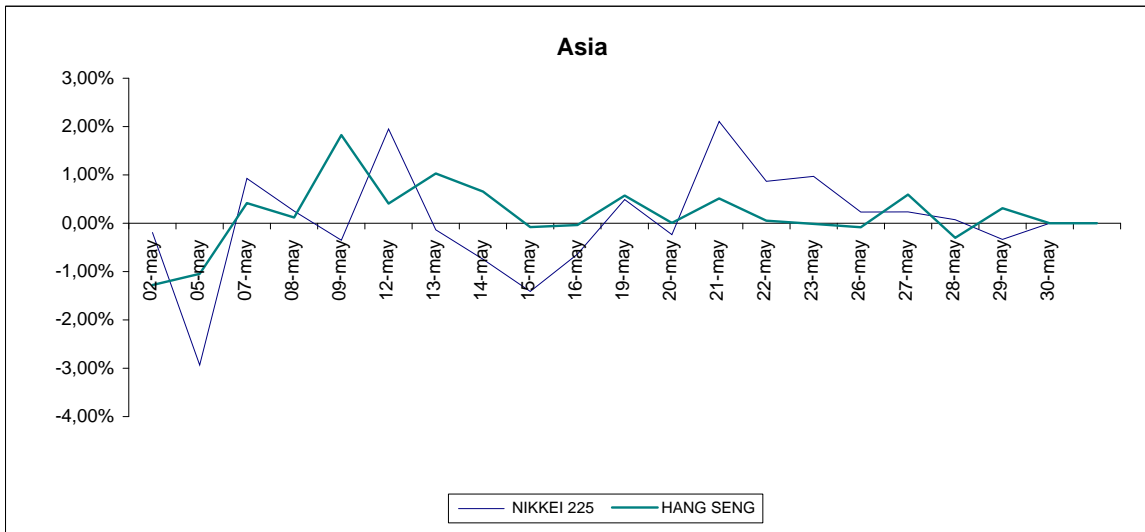
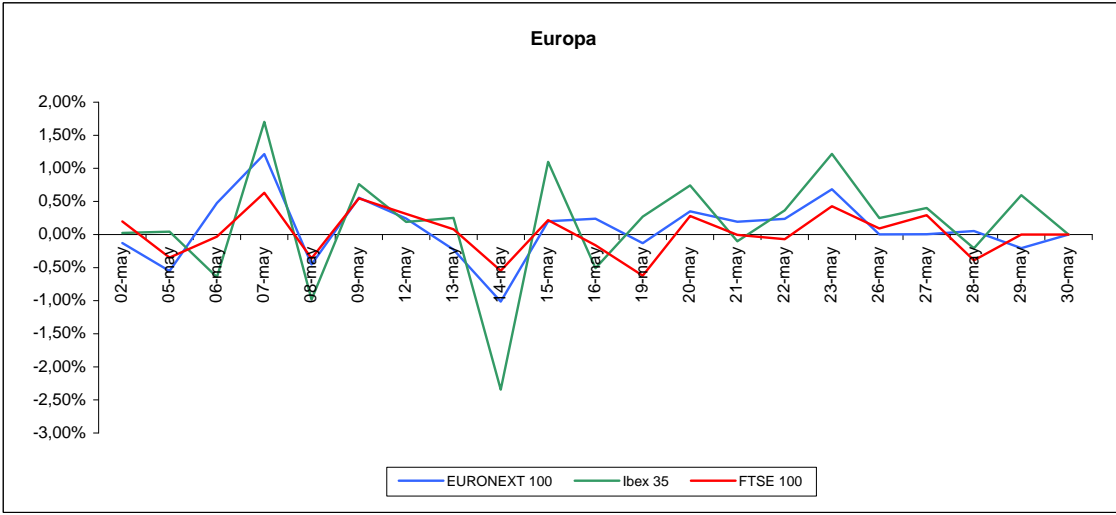
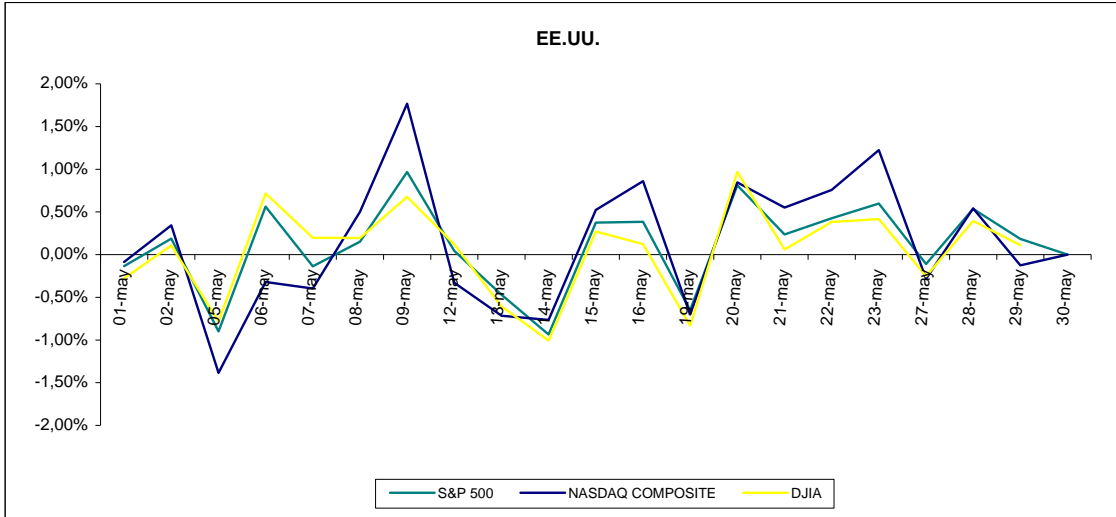
% Var. últimos 12 meses 28-jun-13 13.677,3 ↑ 6,98%  
 30-may-14 14.632,4

% Var. en relación ene-12 06-ene-14 15.908,9 ↓ -8,02%  
 30-may-14 14.632,4

## GRÁFICOS MENSUALES

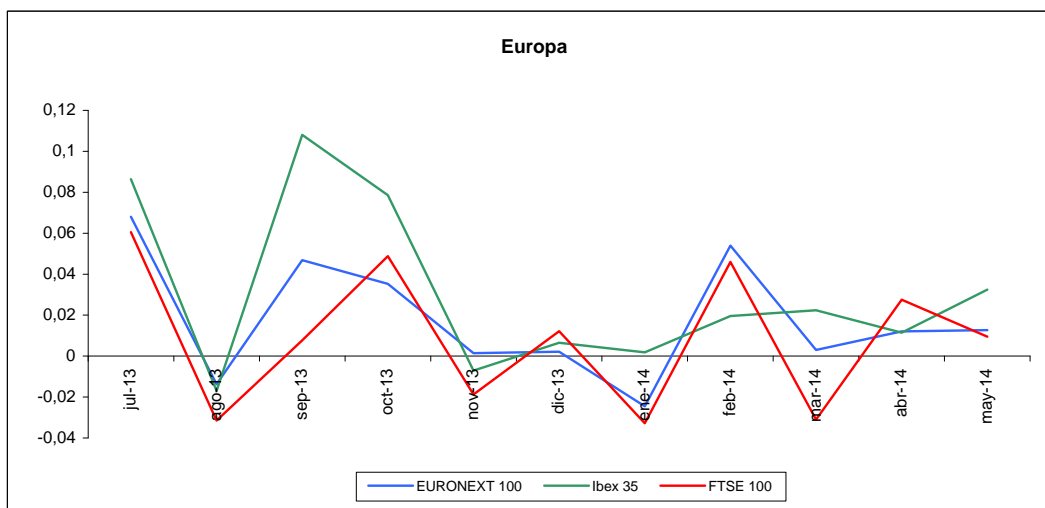
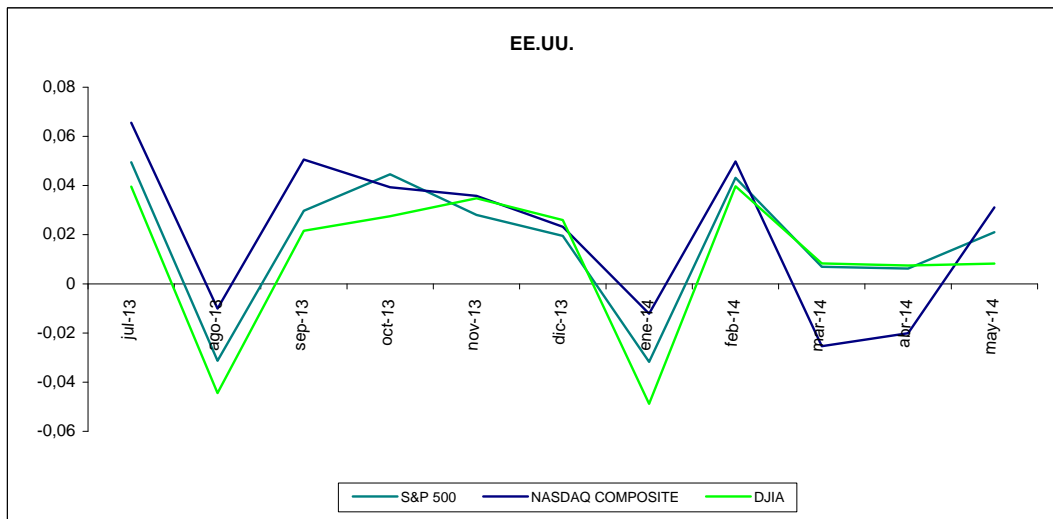
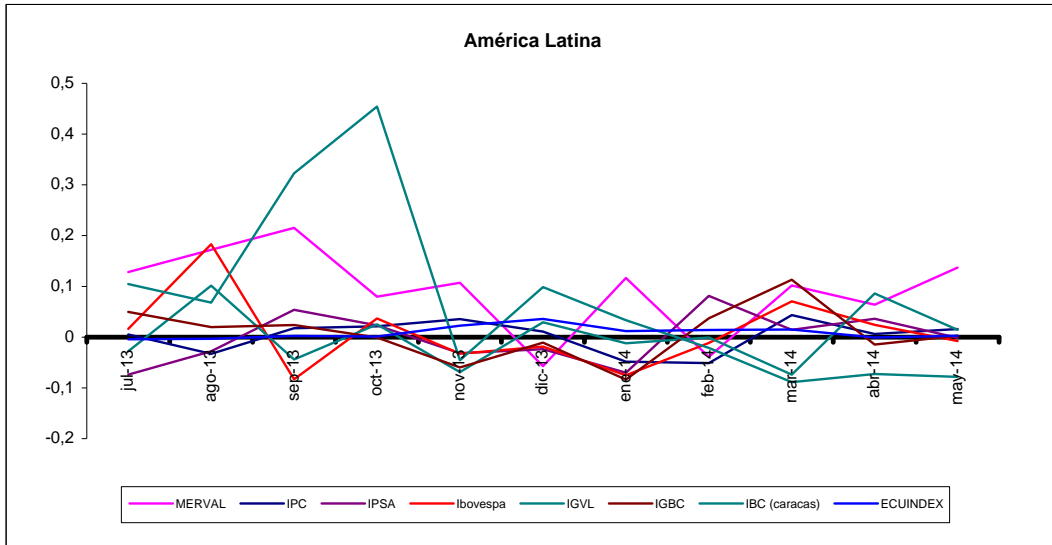
Los gráficos de la presente sección corresponden a las variaciones porcentuales diarias de cada uno de los índices

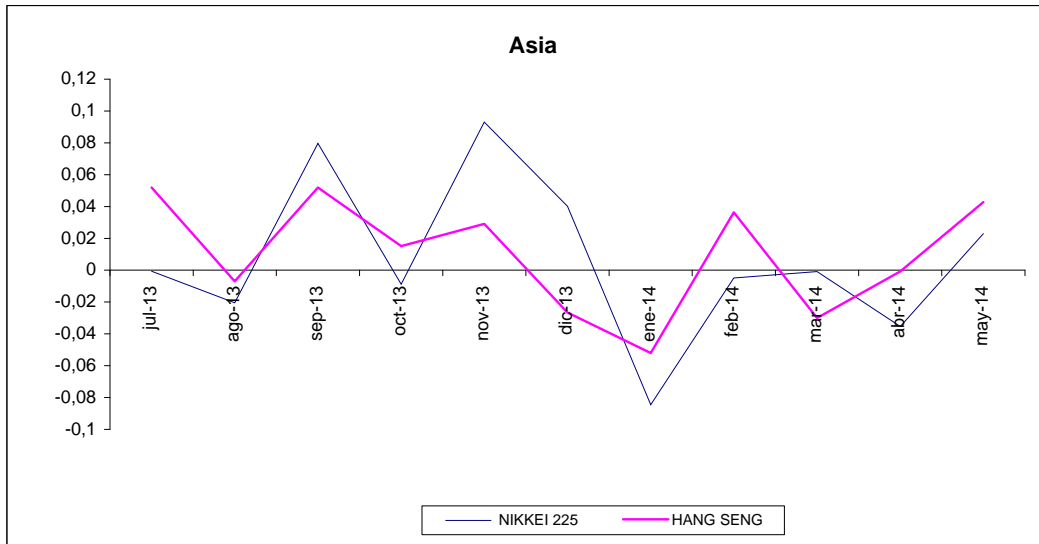




## GRÁFICOS ANUALES

Los gráficos que se presentan a continuación muestran las variaciones porcentuales mesuales. Para la obtención de estas variaciones se toma el valor de cada índice del último día laborable del mes.





Para mayor información por favor comunicarse con:

Ec. Gustavo Endara	<a href="mailto:gustavoendara@bolsadequito.com">gustavoendara@bolsadequito.com</a>
Andrés Mogollón	<a href="mailto:andresmogollon@bolsadequito.com">andresmogollon@bolsadequito.com</a>
Ing. Marcelo Delgado	<a href="mailto:marcelodelgado@bolsadequito.com">marcelodelgado@bolsadequito.com</a>

©Copy Right

Derechos de autor de propiedad exclusiva de la BOLSA DE VALORES DE QUITO, de conformidad con lo dispuesto por la Ley de Propiedad Intelectual.