



ÍNDICES BURSÁTILES INTERNACIONALES

BOLETÍN MENSUAL

agosto 14

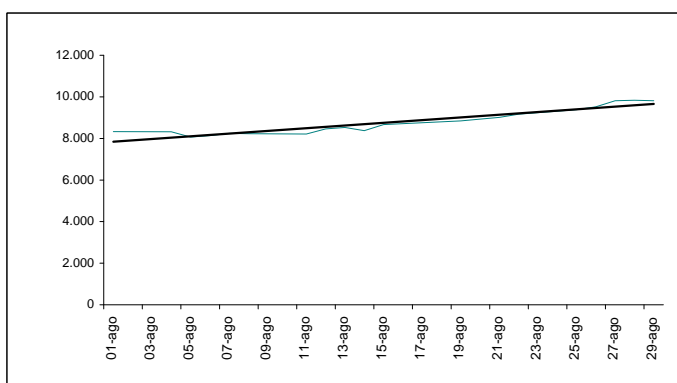
Departamento Técnico

www.bolsadequito.com


MERVAL (Argentina)

Este índice se conforma a partir de un grupo de acciones seleccionadas de acuerdo a criterios de presencia en el mercado, cantidad de transacciones y valor de cotización en la Bolsa de Buenos Aires. El periodo de revisión de las empresas que participan de este índice es trimestral.

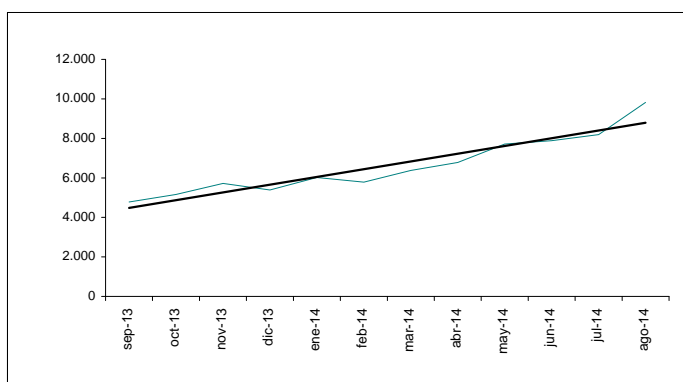
Día	Valor	Día	Valor
01-ago	8.326,9	20-ago	8.929,6
04-ago	8.321,4	21-ago	9.013,0
05-ago	8.063,4	22-ago	9.171,1
06-ago	8.132,2	25-ago	9.382,2
07-ago	8.241,8	26-ago	9.522,4
08-ago	8.227,9	27-ago	9.812,0
11-ago	8.212,6	28-ago	9.834,8
12-ago	8.455,8	29-ago	9.817,3
13-ago	8.525,5		
14-ago	8.373,8		
15-ago	8.670,1		
19-ago	8.843,8		



Fuente: <http://www.merval.sba.com.ar/>


31-jul 8.188,0
29-ago 9.817,3  19,90%


Fecha	Valor	% Var
30-sep-13	4.783,8	21,5%
31-oct-13	5.165,1	8,0%
29-nov-13	5.718,7	10,7%
30-dic-13	5.391,0	-5,7%
31-ene-14	6.018,7	11,6%
28-feb-14	5.784,4	-3,9%
31-mar-14	6.373,8	10,2%
30-abr-14	6.782,0	6,4%
30-may-14	7.712,2	13,7%
30-jun-14	7.887,3	2,3%
31-jul-14	8.188,0	3,8%
29-ago-14	9.817,3	19,9%



NOTA: Valores registrados el último día de negociación durante el mes

MÁXIMO 9.817,3 29-ago
MÍNIMO 4.783,8 30-sep

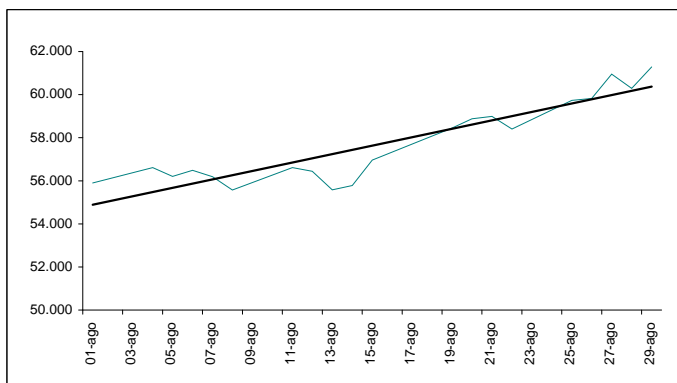
% Var. últimos 12 meses 30-sep-13 4.783,8
29-ago-14 9.817,3  105,22%

% Var. en relación ene-13 02-ene-14 5.320,7
29-ago-14 9.817,3  84,51%


IBOVESPA (Brasil)

Es el índice más significativo del mercado brasileño ya que refleja el comportamiento promedio de las principales acciones negociadas, ponderadas por su capitalización bursátil. El índice no solo refleja los cambios de precio sino también el impacto de la distribución de dividendos

Día	Valor	Día	Valor
01-ago	55.902,9	20-ago	58.878,2
04-ago	56.616,3	21-ago	58.992,1
05-ago	56.202,1	22-ago	58.407,3
06-ago	56.487,2	25-ago	59.735,2
07-ago	56.188,1	26-ago	59.821,5
08-ago	55.572,9	27-ago	60.950,6
11-ago	56.613,3	28-ago	60.290,9
12-ago	56.442,3	29-ago	61.288,2
13-ago	55.581,2		
14-ago	55.780,4		
15-ago	56.963,7		
19-ago	58.449,3		



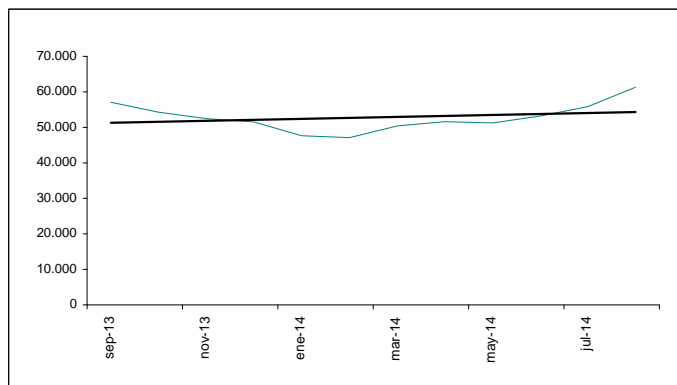
Fuente: <http://www.bovespa.com.br/>

31-jul 55.829,4
29-ago 61.288,2  9,78%

Fecha	Valor	% Var
30-sep-13	57.068,2	14,1%
31-oct-13	54.256,2	-4,9%
29-nov-13	52.482,5	-3,3%
30-dic-13	51.507,2	-1,9%
31-ene-14	47.639,0	-7,5%
28-feb-14	47.094,4	-1,1%
31-mar-14	50.414,9	7,1%
30-abr-14	51.626,7	2,4%
30-may-14	51.239,3	-0,8%
30-jun-14	53.168,2	3,8%
31-jul-14	55.829,4	5,0%
29-ago-14	61.288,2	9,8%

NOTA: Valores registrados el último día de negociación durante el mes

MÁXIMO 61.288,2 29-ago
MÍNIMO 47.094,4 28-feb



% Var. últimos 12 meses 30-sep-13 57.068,2 7,39%
29-ago-14 61.288,2

% Var. en relación ene-12 02-ene-14 50.341,3 21,75%
29-ago-14 61.288,2

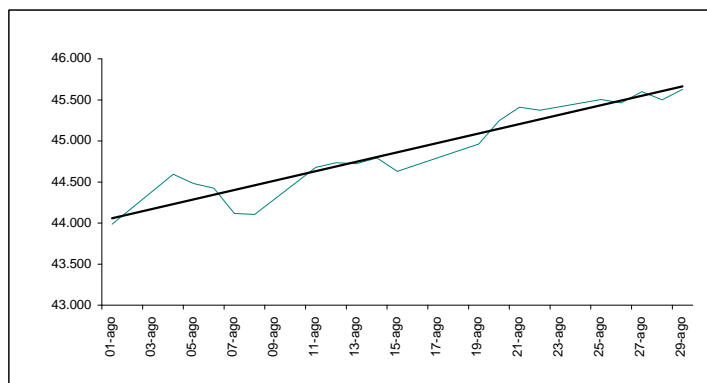
IPC (México)

El IPC refleja el rendimiento del mercado accionario de acuerdo a las variaciones de precios de un grupo de acciones representativas y ponderadas de acuerdo a la presencia en el mercado y a la capitalización bursátil.

Día	Valor	Día	Valor
01-ago	43.986,1	20-ago	45.248,1
04-ago	44.594,7	21-ago	45.410,4
05-ago	44.481,7	22-ago	45.375,0
06-ago	44.425,8	25-ago	45.504,3
07-ago	44.116,2	26-ago	45.464,8
08-ago	44.106,0	27-ago	45.601,0
11-ago	44.679,2	28-ago	45.501,3
12-ago	44.734,0	29-ago	45.628,1
13-ago	44.724,0		
14-ago	44.793,0		
15-ago	44.629,3		
19-ago	44.962,9		

Fuente: <http://www.bmv.com.mx/>

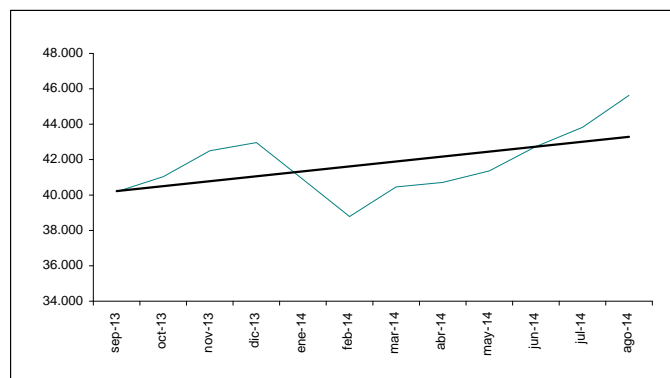
31-jul 43.817,7 4,13%
29-ago 45.628,1



Fecha	Valor	% Var
30-sep-13	40.185,2	1,8%
31-oct-13	41.038,7	2,1%
29-nov-13	42.499,1	3,6%
30-dic-13	42.958,8	1,1%
31-ene-14	40.879,8	-4,8%
28-feb-14	38.782,9	-5,1%
31-mar-14	40.461,6	4,3%
30-abr-14	40.711,6	0,6%
30-may-14	41.362,5	1,6%
30-jun-14	42.737,2	3,3%
31-jul-14	43.817,7	2,5%
29-ago-14	45.628,1	4,1%

NOTA: Valores registrados el último día de negociación durante el mes

MÁXIMO 45.628,1 29-ago
MÍNIMO 38.782,9 28-feb



% Var. últimos doce meses 30-sep-13 40.185,2 13,54%
29-ago-14 45.628,1


% Var. en relación ene-12 02-ene-14 42.188,5 8,15%
29-ago-14 45.628,1

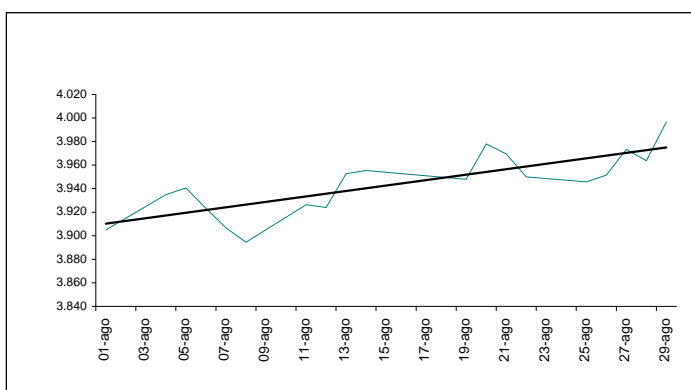
IPSA (Chile)

El Índice de Precios Selectivo de Acciones agrupa las 40 empresas con mayor presencia bursátil, seleccionada con una periodicidad anual. Este es un indicador de rentabilidad mide las variaciones de los precios de las empresas que lo conforman.

Día	Valor	Día	Valor
01-ago	3.904,9	21-ago	3.969,4
04-ago	3.934,9	22-ago	3.950,0
05-ago	3.940,6	25-ago	3.945,8
06-ago	3.923,4	26-ago	3.951,4
07-ago	3.906,7	27-ago	3.973,3
08-ago	3.894,5	28-ago	3.963,8
11-ago	3.926,4	29-ago	3.996,6
12-ago	3.924,1		
13-ago	3.952,8		
14-ago	3.955,4		
19-ago	3.948,0		
20-ago	3.978,0		

Fuente: <http://www.bolsadesantiago.com/>

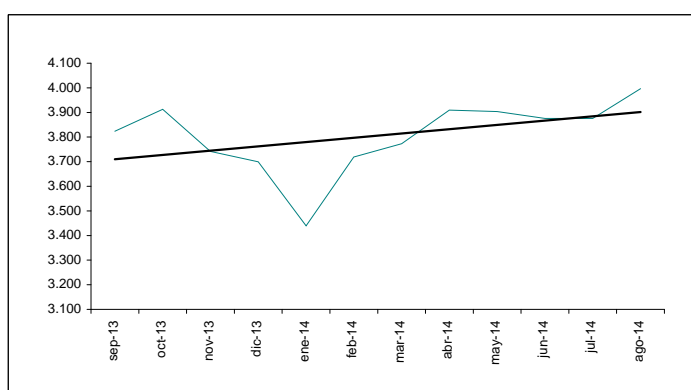
31-jul 3.875,4
 29-ago 3.996,6  3,13%




Fecha	Valor	% Var
30-sep-13	3.823,9	5,4%
30-oct-13	3.912,4	2,3%
28-nov-13	3.741,9	-4,4%
30-dic-13	3.699,2	-1,1%
31-ene-14	3.439,4	-7,0%
28-feb-14	3.718,9	8,1%
31-mar-14	3.772,8	1,4%
30-abr-14	3.909,6	3,6%
30-may-14	3.903,8	-0,1%
30-jun-14	3.875,7	-0,7%
31-jul-14	3.875,4	0,0%
29-ago-14	3.996,6	3,1%

NOTA: Valores registrados el último día de negociación durante el mes

MÁXIMO 3996,6 29-ago
 MÍNIMO 3439,4 31-ene



% Var. últimos 12 meses 30-sep-13 3.823,9
 29-ago-14 3.996,6  4,52%


% Var. en relación ene-12 02-ene-14 3.694,3
 29-ago-14 3.996,6  8,18%

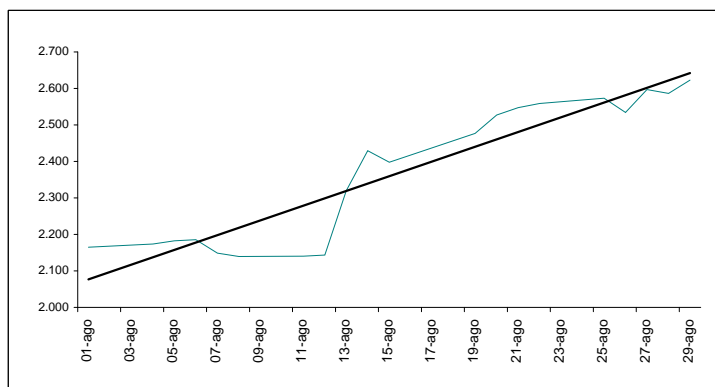
IBC (Venezuela)

El Índice Bursátil Caracas (IBC) comprende una muestra de 18 títulos escogidos sin discriminar el tipo de actividad de las empresas a los cuales pertenecen.

Día	Valor	Día	Valor
01-ago	2.165,0	20-ago	2.527,2
04-ago	2.173,9	21-ago	2.547,3
05-ago	2.182,6	22-ago	2.558,9
06-ago	2.185,4	25-ago	2.573,1
07-ago	2.148,6	26-ago	2.534,2
08-ago	2.139,6	27-ago	2.596,8
11-ago	2.140,2	28-ago	2.586,4
12-ago	2.143,4	29-ago	2.622,7
13-ago	2.319,7		
14-ago	2.429,6		
15-ago	2.397,7		
19-ago	2.476,6		

Fuente: <http://www.bolsadecaracas.com>

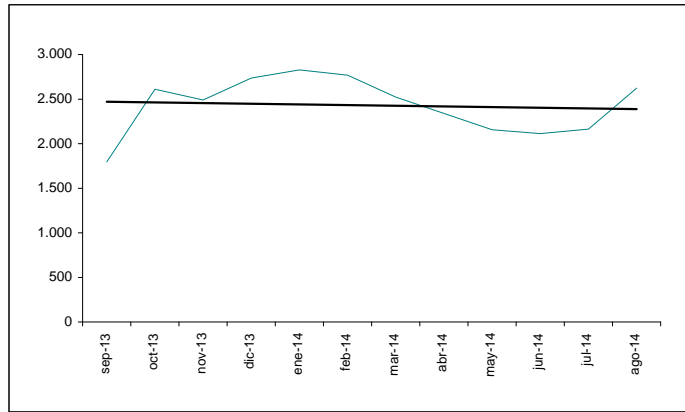
31-jul 2.163,9
 29-ago 2.622,7  21,20%





Fecha	Valor	% Var
30-sep-13	1.794,6	32,3%
31-oct-13	2.609,7	45,4%
29-nov-13	2.490,7	-4,6%
30-dic-13	2.736,6	9,9%
31-ene-14	2.827,9	3,3%
28-feb-14	2.768,3	-2,1%
31-mar-14	2.523,1	-8,9%
30-abr-14	2.339,8	-7,3%
30-may-14	2.157,0	-7,8%
30-jun-14	2.112,9	-2,0%
31-jul-14	2.163,9	2,4%
29-ago-14	2.622,7	21,2%

NOTA: Valores registrados el último día de negociación durante el mes

MÁXIMO 2.827,9 31-ene
MÍNIMO 1.794,6 30-sep



% Var. últimos 12 meses 30-sep-13 1.794,6
29-ago-14 2.622,7  46,14%


% Var. en relación ene-12 02-ene-14 2.736,6
29-ago-14 2.622,7  -4,16%

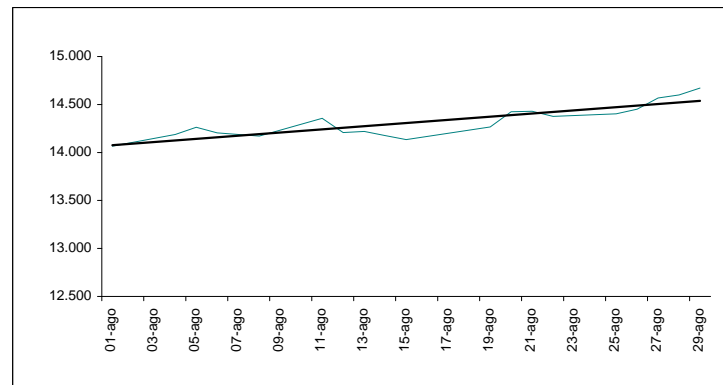
IGBC (Colombia)

El Índice de la Bolsa de Valores de Colombia (IGBC) refleja el comportamiento promedio de los precios de las acciones en el mercado. Para su composición se buscaron las acciones más representativas en función de su rotación y frecuencia, de esta forma el número de acciones que compone la canasta será variable y se calculará cada trimestre.

Día	Valor	Día	Valor
01-ago	14.065,4	21-ago	14.430,1
04-ago	14.187,9	22-ago	14.376,2
05-ago	14.262,5	25-ago	14.402,5
06-ago	14.204,9	26-ago	14.451,7
08-ago	14.171,0	27-ago	14.568,0
11-ago	14.356,6	28-ago	14.600,0
12-ago	14.207,0	29-ago	14.671,0
13-ago	14.219,5		
14-ago	14.176,8		
15-ago	14.134,6		
19-ago	14.266,2		
20-ago	14.425,3		

Fuente: <http://www.bvc.com.co>

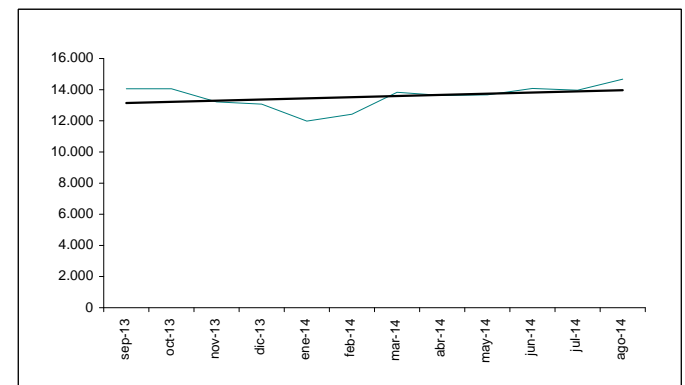
31-jul 13.968,1  5,03%
29-ago 14.671,0



Fecha	Valor	% Var
30-sep-13	14.061,0	2,4%
31-oct-13	14.053,0	-0,1%
29-nov-13	13.215,1	-6,0%
30-dic-13	13.071,3	-1,1%
31-ene-14	11.977,1	-8,4%
28-feb-14	12.423,2	3,7%
31-mar-14	13.827,0	11,3%
30-abr-14	13.626,0	-1,5%
30-may-14	13.663,6	0,3%
27-jun-14	14.075,8	3,0%
31-jul-14	13.968,1	-0,8%
29-ago-14	14.671,0	5,0%

NOTA: Valores registrados el último día de negociación durante el mes

MÁXIMO 14.671,0 29-ago
MÍNIMO 11.977,1 31-ene



% Var. últimos 12 meses 30-sep-13 14.061,0
29-ago-14 14.671,0  4,34%

% Var. en relación ene-12 02-ene-14 13.111,6
29-ago-14 14.671,0  11,89%


IGVL (Perú)

El IGVL refleja la tendencia promedio de las cotizaciones de las principales acciones inscritas en Bolsa, en función de una cartera seleccionada, que actualmente representa a las 38 acciones más negociadas del mercado. Su cálculo considera las variaciones de precios y los dividendos o acciones liberadas repartidas, así como la suscripción de acciones.

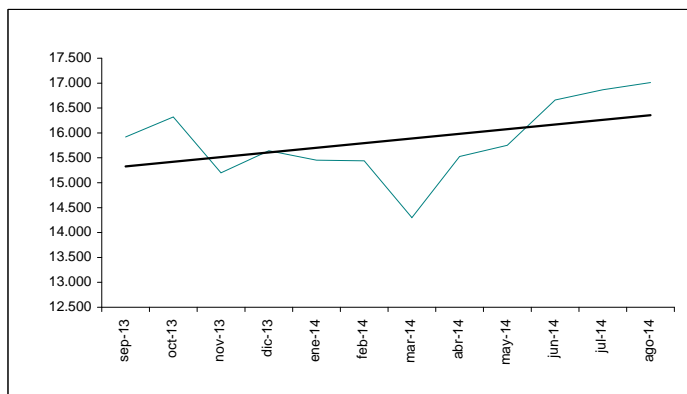
Día	Valor	Día	Valor
01-ago	16.922,1	20-ago	16.969,2
04-ago	16.930,3	21-ago	16.979,5
05-ago	16.787,3	22-ago	17.036,2
06-ago	16.898,4	25-ago	17.029,7
07-ago	16.861,9	26-ago	16.942,3
08-ago	16.812,5	27-ago	17.027,0
11-ago	16.843,5	28-ago	17.031,4
12-ago	16.836,9	29-ago	17.010,8
13-ago	16.799,9		
14-ago	16.804,8		
15-ago	16.758,5		
19-ago	16.954,8		



Fuente: <http://www.bvl.com.pe>


31-jul 16.866,1  0,86%
29-ago 17.010,8


Fecha	Valor	% Var
30-sep-13	15.919,7	-4,4%
31-oct-13	16.322,0	2,5%
29-nov-13	15.200,4	-6,9%
30-dic-13	15.642,8	2,9%
31-ene-14	15.452,1	-1,2%
28-feb-14	15.441,3	-0,1%
31-mar-14	14.298,9	-7,4%
30-abr-14	15.528,4	8,6%
30-may-14	15.753,3	1,4%
30-jun-14	16.662,3	5,8%
31-jul-14	16.866,1	1,2%
29-ago-14	17.010,8	0,9%



NOTA: Valores registrados el último día de negociación durante el mes

MÁXIMO 17.010,8 29-ago
MÍNIMO 14.298,9 31-mar

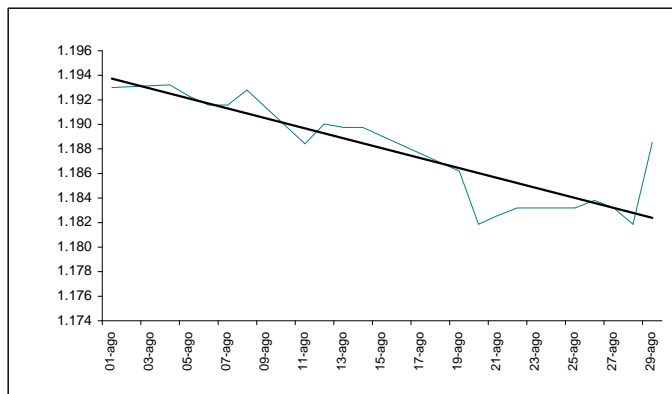
% Var. últimos 12 meses 30-sep-13 15.919,7  6,85%
29-ago-14 17.010,8

% Var. en relación ene-12 02-ene-14 15.876,5  7,14%
29-ago-14 17.010,8


ECUINDEX (Ecuador)

El ECUINDEX es un índice de precios cuya canasta está conformada por las 10 empresas más representativas del mercado, ponderadas por su liquidez, presencia bursátil y capitalización bursátil.

Día	Valor	Día	Valor
01-ago	1193,0	20-ago	1181,9
04-ago	1193,2	21-ago	1182,6
05-ago	1192,3	22-ago	1183,2
06-ago	1191,6	25-ago	1183,2
07-ago	1191,6	26-ago	1183,8
08-ago	1192,8	27-ago	1183,2
11-ago	1188,4	28-ago	1181,9
12-ago	1190,0	29-ago	1188,5
13-ago	1189,8		
14-ago	1189,8		
15-ago	1189,0		
19-ago	1186,2		



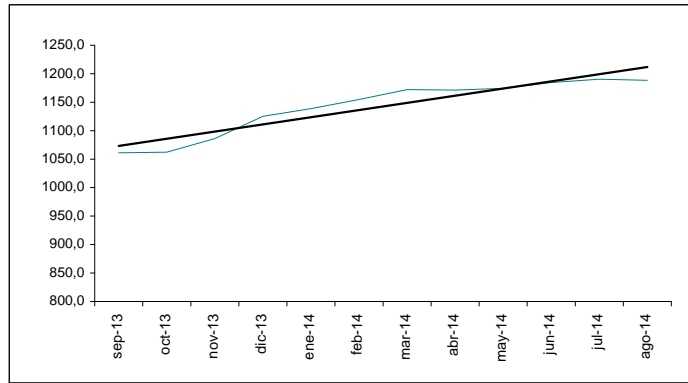
Fuente: <http://www.bolsadequito.com>

31-jul 1190,5  -0,16%
29-ago 1188,5

Fecha	Valor	% Var
30-sep-13	1061,1	0,2%
31-oct-13	1062,4	0,1%
29-nov-13	1086,3	2,2%
30-dic-13	1125,2	3,6%
31-ene-14	1138,6	1,2%
28-feb-14	1154,8	1,4%
31-mar-14	1172,2	1,5%
30-abr-14	1171,4	-0,1%
30-may-14	1174,5	0,3%
30-jun-14	1184,5	0,9%
31-jul-14	1190,5	0,5%
29-ago-14	1188,5	-0,2%

NOTA: Valores registrados el último día de negociación durante el mes

MÁXIMO 1190,5 31-jul
MÍNIMO 1061,1 30-sep



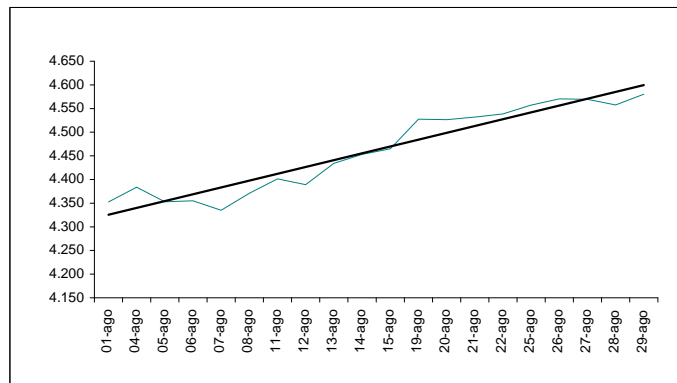
% Var. últimos 12 meses 30-sep-13 1061,1
29-ago-14 1188,5 ↑ 12,01%

% Var. en relación ene-12 02-ene-14 1125,2
29-ago-14 1188,5 ↑ 5,63%

NASDAQ COMPOSITE (EE.UU.)

Este indicador se encuentra conformado por 5000 empresas del sector industrial, seguros y financiero (domesticas y extranjeras) ponderadas de acuerdo a su representatividad en el mercado midiendo las cotizaciones de las acciones ordinarias en este mercado.

Día	Valor	Día	Valor
01-ago	4.352,6	20-ago	4.526,5
04-ago	4.383,9	21-ago	4.532,1
05-ago	4.352,8	22-ago	4.538,6
06-ago	4.355,1	25-ago	4.557,3
07-ago	4.335,0	26-ago	4.570,6
08-ago	4.370,9	27-ago	4.569,6
11-ago	4.401,3	28-ago	4.557,7
12-ago	4.389,3	29-ago	4.580,3
13-ago	4.434,1		
14-ago	4.453,0		
15-ago	4.464,9		
19-ago	4.527,5		



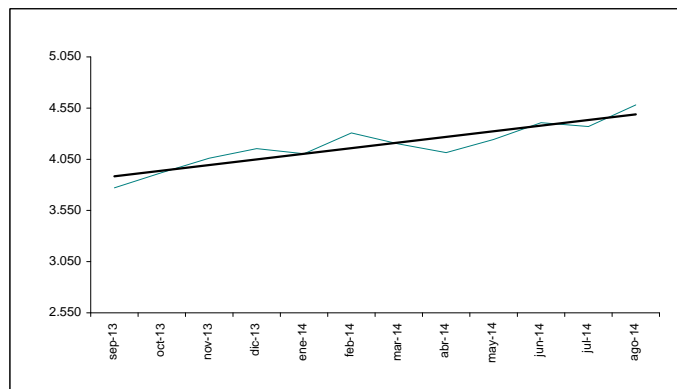
Fuente: <http://www.nasdaq.com/>

31-jul 4.369,8
29-ago 4.580,3 ↑ 4,82%

Fecha	Valor	% Var
30-sep-13	3.771,5	5,1%
31-oct-13	3.919,7	3,9%
29-nov-13	4.059,9	3,6%
30-dic-13	4.154,2	2,3%
31-ene-14	4.103,9	-1,2%
28-feb-14	4.308,1	5,0%
31-mar-14	4.199,0	-2,5%
30-abr-14	4.114,6	-2,0%
30-may-14	4.242,6	3,1%
30-jun-14	4.408,2	3,9%
31-jul-14	4.369,8	-0,9%
29-ago-14	4.580,3	4,8%

NOTA: Valores registrados el último día de negociación durante el mes

MÁXIMO 4.580,3 29-ago
MÍNIMO 3.771,5 30-sep



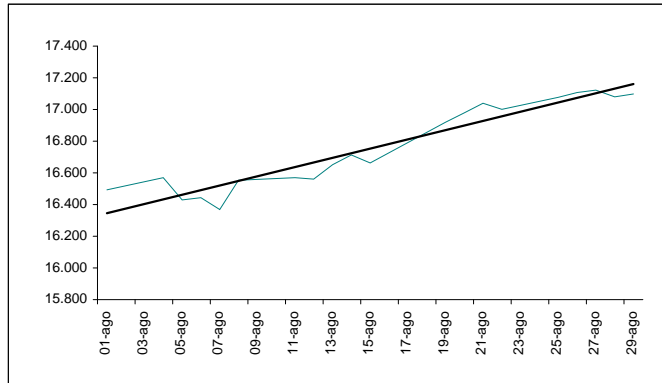
% Var. últimos doce meses 30-sep-13 3.771,5
29-ago-14 4.580,3 ↑ 21,44%

% Var. en relación ene-12 02-ene-14 4.143,1
29-ago-14 4.580,3 ↑ 10,55%

Dow Jones Industrial Average (EE.UU.)

Este índice muestra el comportamiento de las cotizaciones de las 30 compañías más importantes de este país. En la actualidad, es el indicador más importante del mercado estadounidense.

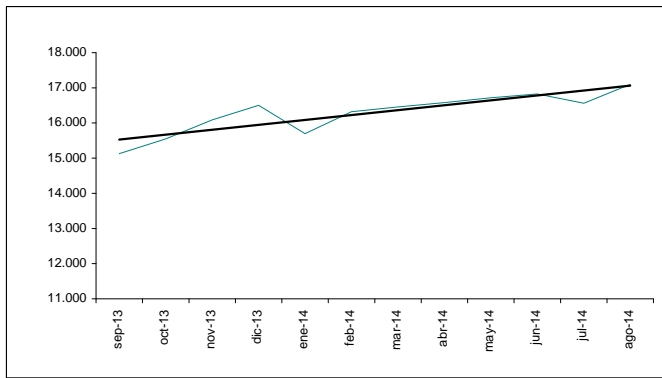
Día	Valor	Día	Valor
01-ago	16.493,4	20-ago	16.979,1
04-ago	16.569,3	21-ago	17.039,5
05-ago	16.429,5	22-ago	17.001,2
06-ago	16.443,3	25-ago	17.076,9
07-ago	16.368,3	26-ago	17.106,7
08-ago	16.553,9	27-ago	17.122,0
11-ago	16.570,0	28-ago	17.079,6
12-ago	16.560,5	29-ago	17.098,5
13-ago	16.651,8		
14-ago	16.713,6		
15-ago	16.662,9		
19-ago	16.919,6		



Fuente: <http://djindexes.com/>

31-jul 16.563,3
 29-ago 17.098,5 ↑ 3,23%

Fecha	Valor	% Var
30-sep-13	15.129,7	2,2%
31-oct-13	15.545,8	2,8%
29-nov-13	16.086,4	3,5%
30-dic-13	16.504,3	2,6%
31-ene-14	15.698,9	-4,9%
28-feb-14	16.321,7	4,0%
31-mar-14	16.457,7	0,8%
30-abr-14	16.580,8	0,7%
30-may-14	16.717,2	0,8%
30-jun-14	16.826,6	0,7%
31-jul-14	16.563,3	-1,6%
29-ago-14	17.098,5	3,2%



NOTA: Valores registrados el último día de negociación durante el mes

MÁXIMO 17.098,5 29-ago
 MÍNIMO 15.129,7 30-sep

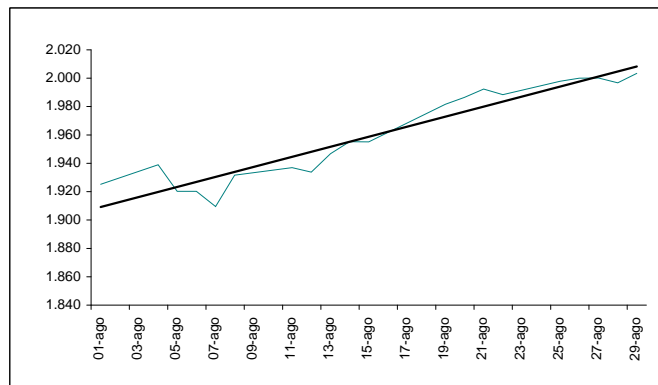
% Var. últimos 12 meses 30-sep-13 15.129,7
 29-ago-14 17.098,5 ↑ 13,01%

% Var. en relación ene-12 02-ene-14 16.441,4
 29-ago-14 17.098,5 ↑ 4,00%

S&P 500 (EE.UU.)

Es un índice conformado por 500 empresas seleccionadas de manera representativa en las industrias líderes. A través de este indicador los inversionistas miden el rendimiento del mercado de capitalización de las acciones de EE UU.

Día	Valor	Día	Valor
01-ago	1.925,2	20-ago	1.986,5
04-ago	1.939,0	21-ago	1.992,4
05-ago	1.920,2	22-ago	1.988,4
06-ago	1.920,2	25-ago	1.997,9
07-ago	1.909,6	26-ago	2.000,0
08-ago	1.931,6	27-ago	2.000,1
11-ago	1.936,9	28-ago	1.996,7
12-ago	1.933,8	29-ago	2.003,4
13-ago	1.946,7		
14-ago	1.955,2		
15-ago	1.955,1		
19-ago	1.981,6		



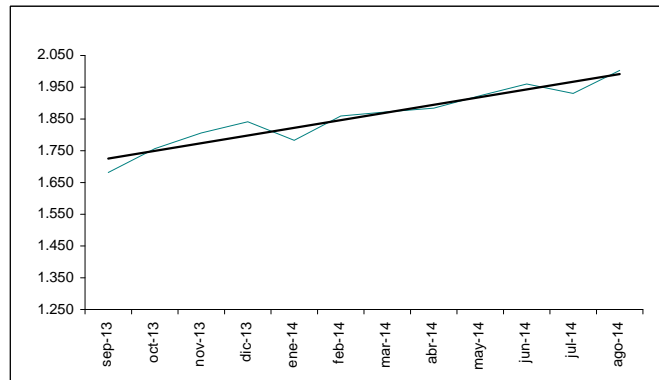
Fuente: <http://www.standardandpoors.com/>

31-jul 1.930,7
 29-ago 2.003,4 ↑ 3,77%

Fecha	Valor	% Var
30-sep-13	1.681,6	3,0%
31-oct-13	1.756,5	4,5%
29-nov-13	1.805,8	2,8%
30-dic-13	1.841,1	2,0%
31-ene-14	1.782,6	-3,2%
28-feb-14	1.859,5	4,3%
31-mar-14	1.872,3	0,7%
30-abr-14	1.884,0	0,6%
30-may-14	1.923,6	2,1%
30-jun-14	1.960,2	1,9%
31-jul-14	1.930,7	-1,5%
29-ago-14	2.003,4	3,8%

NOTA: Valores registrados el último día de negociación durante el mes

MÁXIMO 2.003,4 29-ago
MÍNIMO 1.681,6 30-sep



% Var. últimos 12 meses 30-sep-13 1.681,6 29-ago-14 2.003,4 ↑ 19,14%

% Var. en relación ene-12 02-ene-14 1.832,0 29-ago-14 2.003,4 ↑ 9,36%

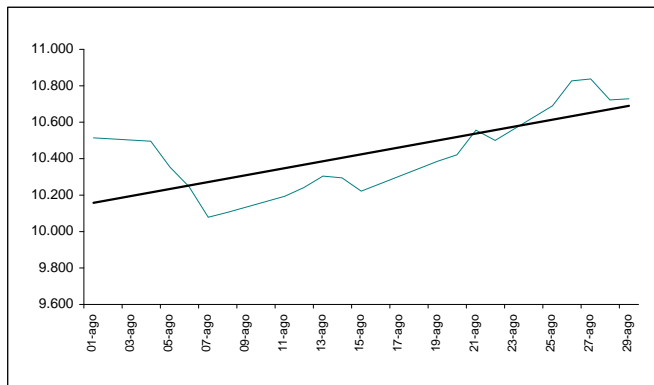
IBEX 35 (España)

Este indicador se encuentra conformado por las 35 empresas más representativas que cotizan en el mercado de Bolsas Españolas. El índice toma en cuenta la importancia relativa de cada una de ellas por medio de una ponderación de las capitalizaciones bursátiles.

Día	Valor	Día	Valor
01-ago	10.514,0	20-ago	10.420,9
04-ago	10.496,2	21-ago	10.556,4
05-ago	10.353,8	22-ago	10.500,2
06-ago	10.246,2	25-ago	10.690,1
07-ago	10.078,6	26-ago	10.826,9
08-ago	10.104,8	27-ago	10.837,4
11-ago	10.193,5	28-ago	10.722,2
12-ago	10.241,5	29-ago	10.728,8
13-ago	10.304,0		
14-ago	10.294,8		
15-ago	10.222,2		
19-ago	10.386,5		

Fuente: <http://www.bolsamadrid.es/esp/portada.htm>

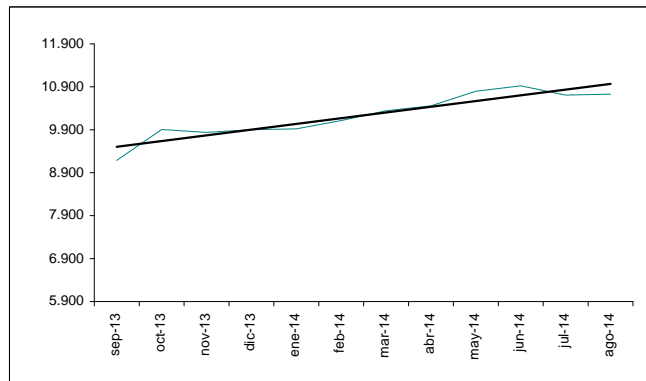
31-jul 10.707,2 ↑ 0,20%
29-ago 10.728,8



Fecha	Valor	% Var
30-sep-13	9.186,1	10,8%
31-oct-13	9.907,9	7,9%
29-nov-13	9.837,6	-0,7%
30-dic-13	9.901,9	0,7%
31-ene-14	9.920,2	0,2%
28-feb-14	10.114,2	2,0%
31-mar-14	10.340,5	2,2%
30-abr-14	10.459,0	1,1%
30-may-14	10.798,7	3,2%
30-jun-14	10.923,5	1,2%
31-jul-14	10.707,2	-2,0%
29-ago-14	10.728,8	0,2%

NOTA: Valores registrados el último día de negociación durante el mes

MÁXIMO 10.923,5 30-jun
MÍNIMO 9.186,1 30-sep



% Var. últimos doce meses 30-sep-13 9.186,1 29-ago-14 10.728,8 ↑ 16,79%

% Var. en relación ene-12 02-ene-14 9.760,3 29-ago-14 10.728,8 ↑ 9,92%


FTSE 100 (Inglaterra)

Este indicador se forma a partir de una muestra de las 100 principales empresas que cotizan en la bolsa de Londres. Las empresas que conforman el índice suelen representar el 70% de la capitalización bursátil del mercado.

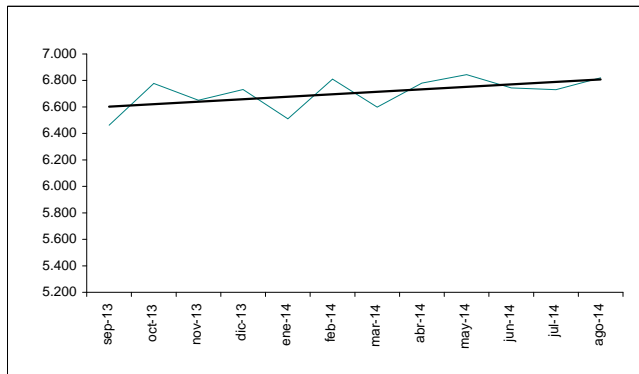
Día	Valor	Día	Valor
01-ago	6.679,2	20-ago	6.755,5
04-ago	6.677,5	21-ago	6.777,7
05-ago	6.682,5	22-ago	6.775,3
06-ago	6.636,2	26-ago	6.822,8
07-ago	6.597,4	27-ago	6.830,7
08-ago	6.567,4	28-ago	6.805,8
11-ago	6.632,8	29-ago	6.819,8
12-ago	6.632,4		
13-ago	6.656,7		
14-ago	6.685,3		
15-ago	6.689,1		
19-ago	6.779,3		



Fuente: <http://www.londonstockexchange.com/>


31-jul 6.730,1
29-ago 6.819,8  1,33%


Fecha	Valor	% Var
30-sep-13	6.462,2	0,8%
31-oct-13	6.777,7	4,9%
29-nov-13	6.650,6	-1,9%
30-dic-13	6.731,3	1,2%
31-ene-14	6.510,4	-3,3%
28-feb-14	6.809,7	4,6%
31-mar-14	6.598,4	-3,1%
30-abr-14	6.780,0	2,8%
30-may-14	6.844,5	1,0%
30-jun-14	6.743,9	-1,5%
31-jul-14	6.730,1	-0,2%
29-ago-14	6.819,8	1,3%



NOTA: Valores registrados el último día de negociación durante el mes

MÁXIMO 6.844,5 30-may
MÍNIMO 6.462,2 30-sep

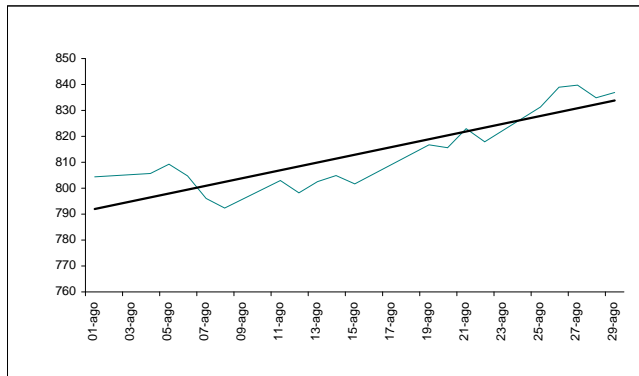
% Var. últimos 12 meses 30-sep-13 6.462,2
29-ago-14 6.819,8  5,53%

% Var. en relación ene-12 02-ene-14 6.717,9
29-ago-14 6.819,8  1,52%


EURONEXT 100 (Europa)

Este indicador se encuentra conformado por las 100 empresas más grandes y líquidas que cotizan en Euronext, las cuales se ponderan de acuerdo a la capitalización bursátil otorgada por el mercado.

Día	Valor	Día	Valor
01-ago	804,4	20-ago	815,6
04-ago	805,7	21-ago	823,0
05-ago	809,3	22-ago	817,9
06-ago	804,8	25-ago	831,3
07-ago	796,1	26-ago	838,9
08-ago	792,3	27-ago	839,8
11-ago	803,0	28-ago	834,9
12-ago	798,2	29-ago	836,9
13-ago	802,5		
14-ago	804,9		
15-ago	801,7		
19-ago	816,7		



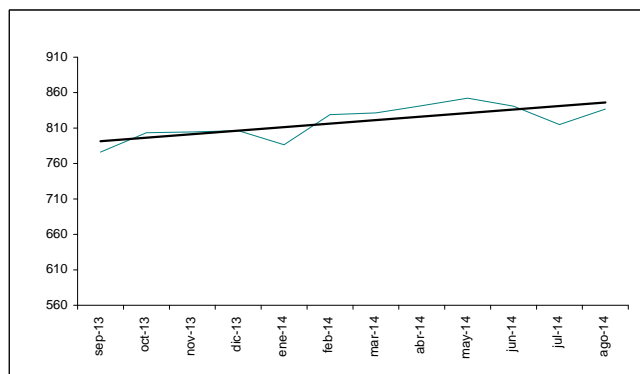
Fuente: <http://www.euronext.com/>

31-jul 814,8
29-ago 836,9  2,71%

Fecha	Valor	% Var
30-sep-13	776,1	4,7%
31-oct-13	803,5	3,5%
29-nov-13	804,6	0,1%
30-dic-13	806,4	0,2%
31-ene-14	786,6	-2,5%
28-feb-14	829,0	5,4%
31-mar-14	831,5	0,3%
30-abr-14	841,5	1,2%
30-may-14	852,2	1,3%
30-jun-14	840,9	-1,3%
31-jul-14	814,8	-3,1%
29-ago-14	836,9	2,7%

NOTA: Valores registrados el último día de negociación durante el mes

MÁXIMO 852,2 30-may
MÍNIMO 776,1 30-sep



% Var. últimos 12 meses 30-sep-13 776,1 29-ago-14 836,9 ↑ 7,83%

% Var. en relación ene-12 02-ene-14 800,0 29-ago-14 836,9 ↑ 4,61%

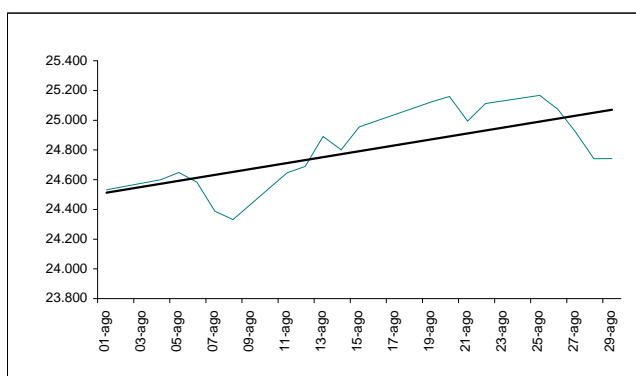
HANG SENG (China)

Es un índice conformado por 34 compañías que cotizan en la Bolsa de Valores de Hong Kong de acuerdo a la capitalización bursátil (Ponderada). Para poder estar dentro del índice se debe estar dentro del 90% de empresas con mayor capitalización y volumen, además de haber cotizado por más de 24 meses.

Día	Valor	Día	Valor
01-ago	24.532,4	20-ago	25.159,8
04-ago	24.600,1	21-ago	24.994,1
05-ago	24.648,3	22-ago	25.112,2
06-ago	24.584,1	25-ago	25.166,9
07-ago	24.387,6	26-ago	25.074,5
08-ago	24.331,4	27-ago	24.918,8
11-ago	24.646,0	28-ago	24.741,0
12-ago	24.689,4	29-ago	24.742,1
13-ago	24.890,3		
14-ago	24.801,4		
15-ago	24.954,9		
19-ago	25.123,0		

Fuente: <http://www.hkex.com.hk/>

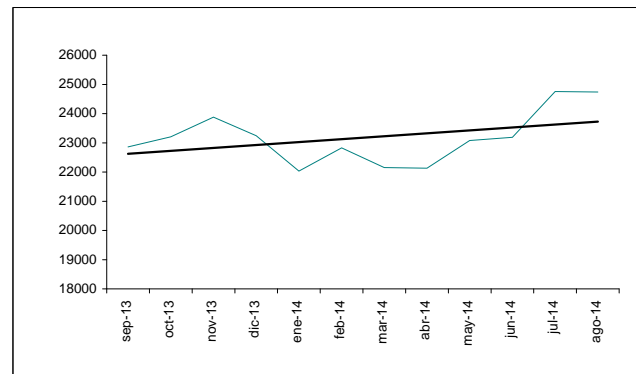
31-jul 24.756,9 ↓ -0,06%
29-ago 24.742,1



Fecha	Valor	% Var
30-sep-13	22.859,9	5,2%
31-oct-13	23.206,4	1,5%
29-nov-13	23.881,3	2,9%
30-dic-13	23.244,9	-2,7%
30-ene-14	22.035,4	-5,2%
27-feb-14	22.828,2	3,6%
31-mar-14	22.151,1	-3,0%
30-abr-14	22.134,0	-0,1%
30-may-14	23.081,7	4,3%
30-jun-14	23.190,7	0,5%
31-jul-14	24.756,9	6,8%
29-ago-14	24.742,1	-0,1%

NOTA: Valores registrados el último día de negociación durante el mes

MÁXIMO 24.756,9 31-jul
MÍNIMO 22.035,4 30-ene



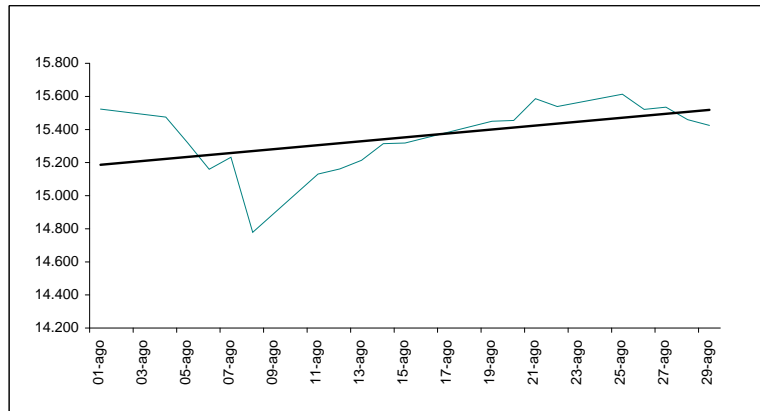
% Var. últimos doce meses 30-sep-13 22.859,9 29-ago-14 24.742,1 ↑ 8,23%

% Var. en relación ene-12 02-ene-14 23.340,1 29-ago-14 24.742,1 ↑ 6,01%

NIKKEI 25 (Japón)

Este es el indicador más importante de la Bolsa de Valores de Tokio. Se encuentra compuesto por los 225 valores más líquidos ponderados únicamente por precio y no por capitalización.

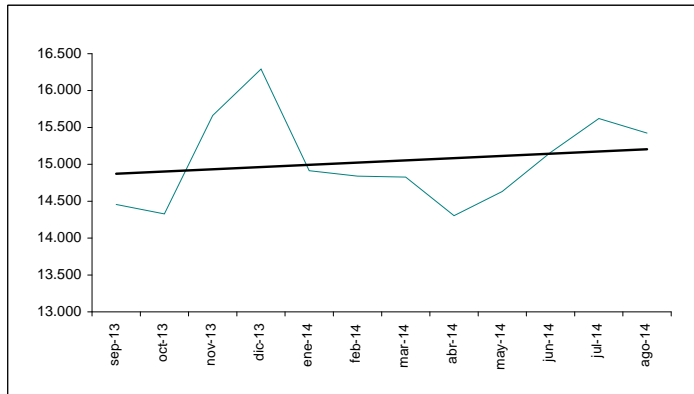
Día	Valor	Día	Valor
01-ago	15.523,1	20-ago	15.454,5
04-ago	15.474,5	21-ago	15.586,2
05-ago	15.320,3	22-ago	15.539,2
06-ago	15.159,8	25-ago	15.613,3
07-ago	15.232,4	26-ago	15.521,2
08-ago	14.778,4	27-ago	15.534,8
11-ago	15.130,5	28-ago	15.459,9
12-ago	15.161,3	29-ago	15.424,6
13-ago	15.213,6		
14-ago	15.314,6		
15-ago	15.318,3		
19-ago	15.449,8		



Fuente: <http://www.nni.nikkei.co.jp/CF/FR/MKJ/>

31-jul 15.620,8
 29-ago 15.424,6 ↓ -1,26%

Fecha	Valor	% Var
30-sep-13	14.455,8	8,0%
31-oct-13	14.327,9	-0,9%
29-nov-13	15.661,9	9,3%
30-dic-13	16.291,3	4,0%
31-ene-14	14.914,5	-8,5%
28-feb-14	14.841,1	-0,5%
31-mar-14	14.827,8	-0,1%
30-abr-14	14.304,1	-3,5%
30-may-14	14.632,4	2,3%
30-jun-14	15.162,1	3,6%
31-jul-14	15.620,8	3,0%
29-ago-14	15.424,6	-1,3%



NOTA: Valores registrados el último día de negociación durante el mes

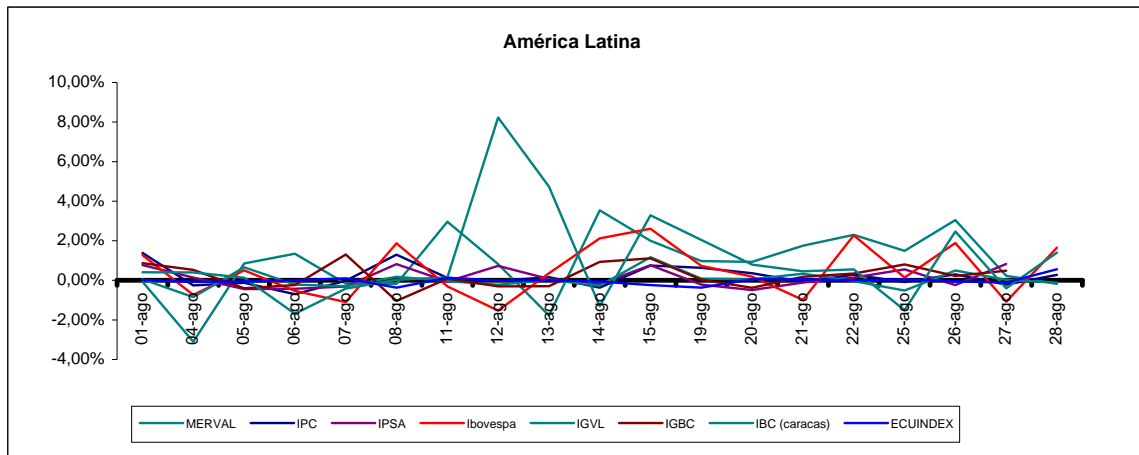
MÁXIMO 16.291,3 30-dic
 MÍNIMO 14.304,1 30-abr

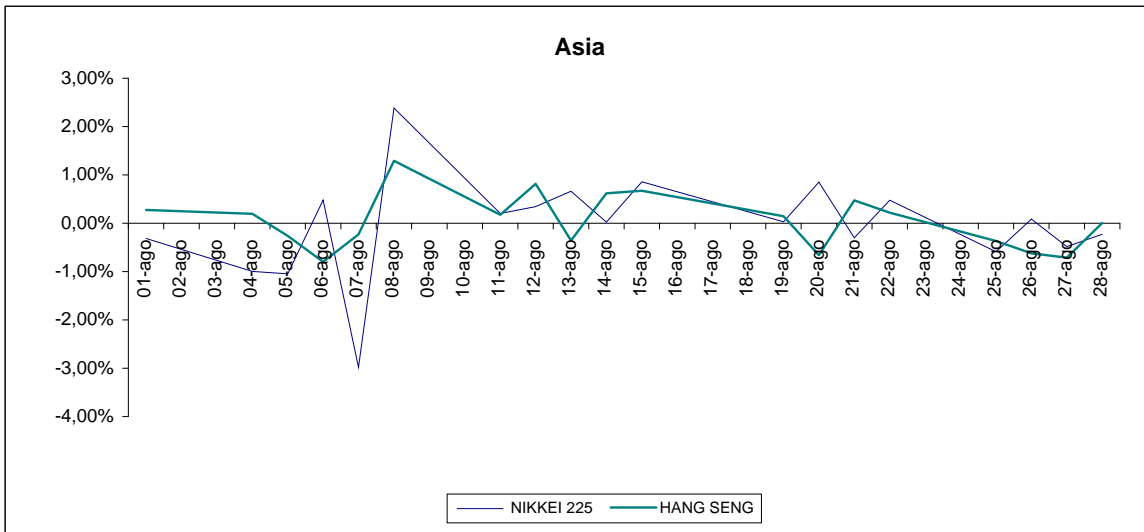
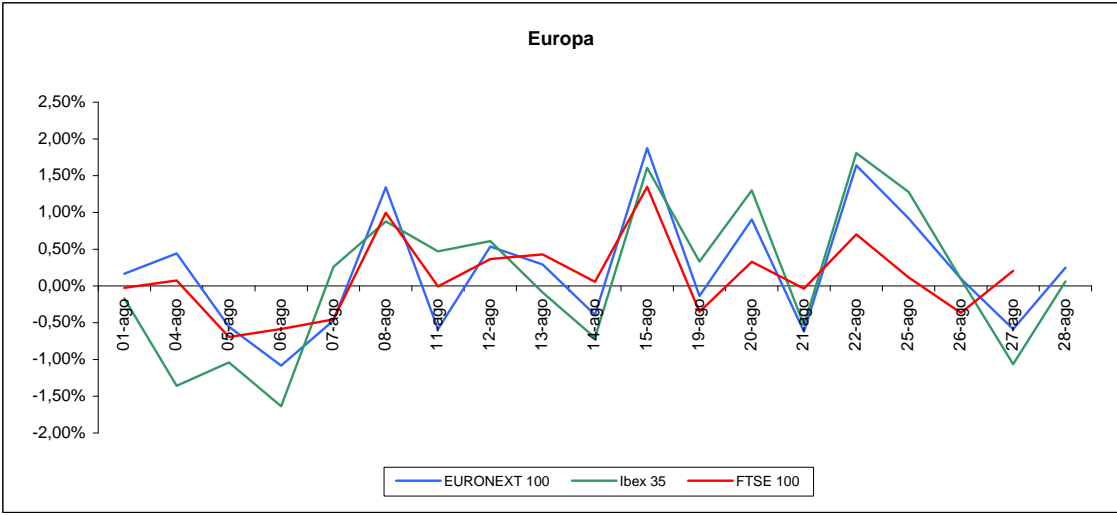
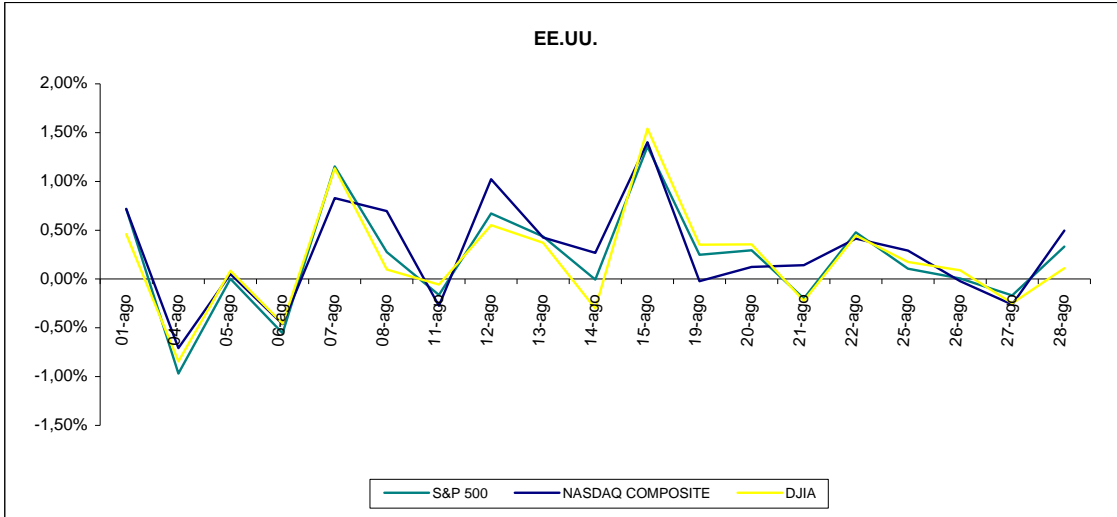
% Var. últimos 12 meses 30-sep-13 14.455,8 ↑ 6,70%
 29-ago-14 15.424,6

% Var. en relación ene-12 06-ene-14 15.908,9 ↓ -3,04%
 29-ago-14 15.424,6

GRÁFICOS MENSUALES

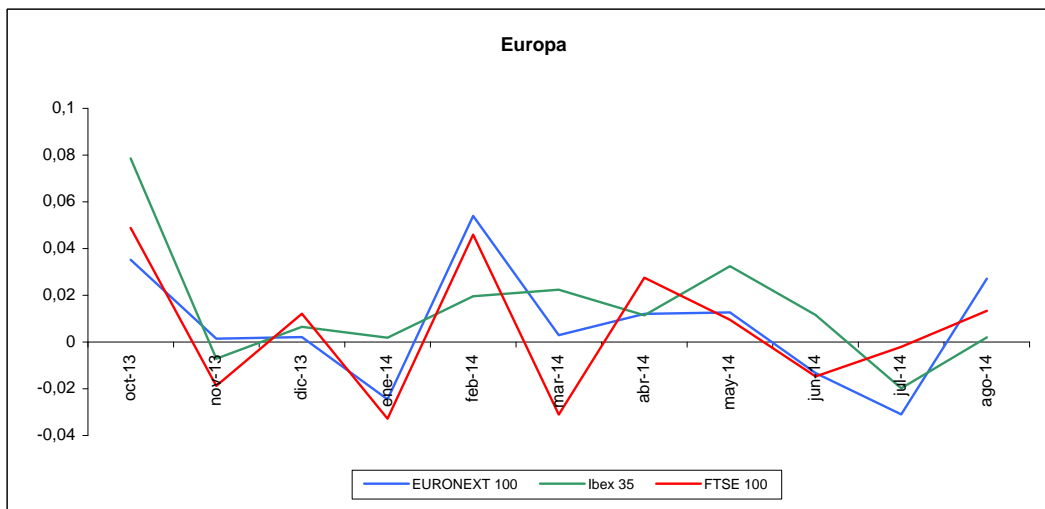
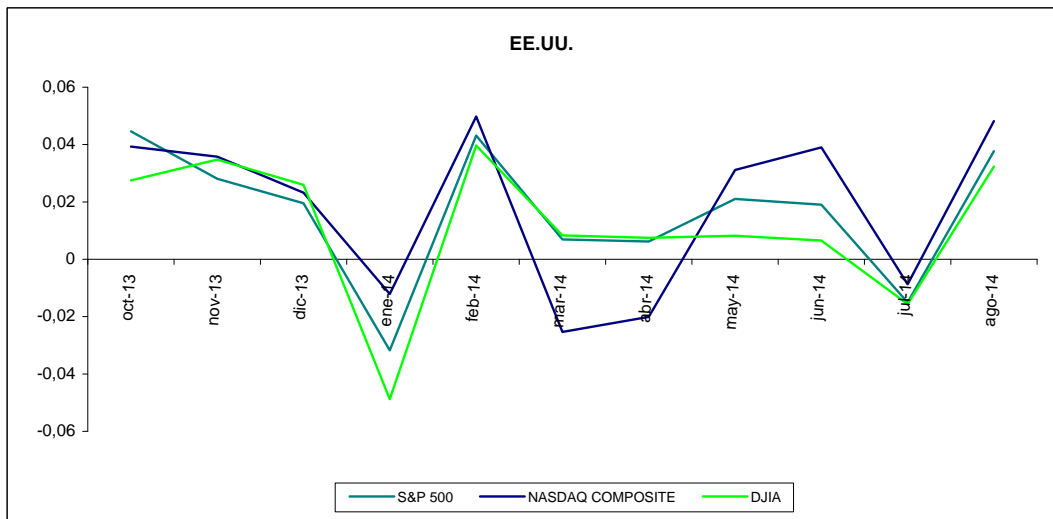
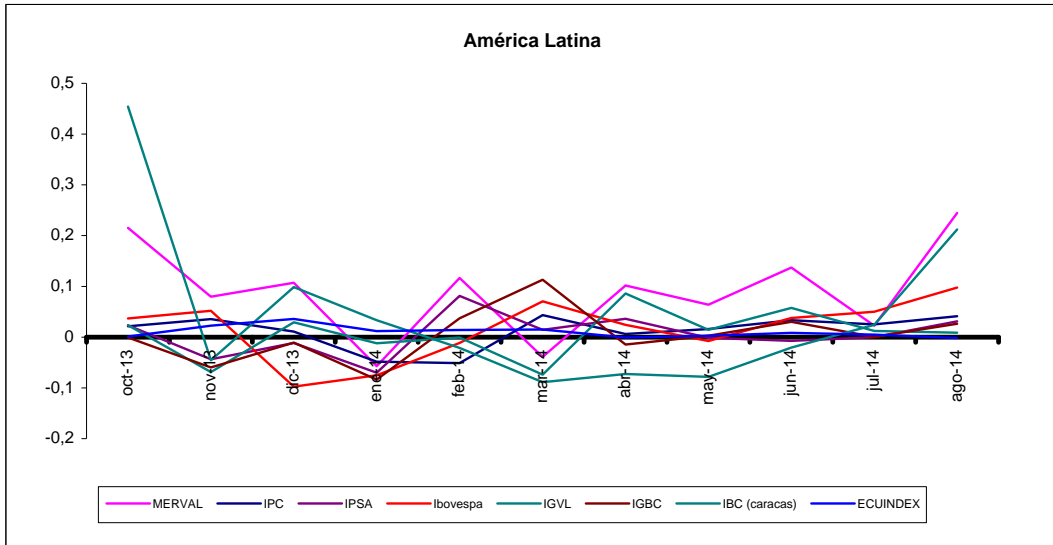
Los gráficos de la presente sección corresponden a las variaciones porcentuales diarias de cada uno de los índices

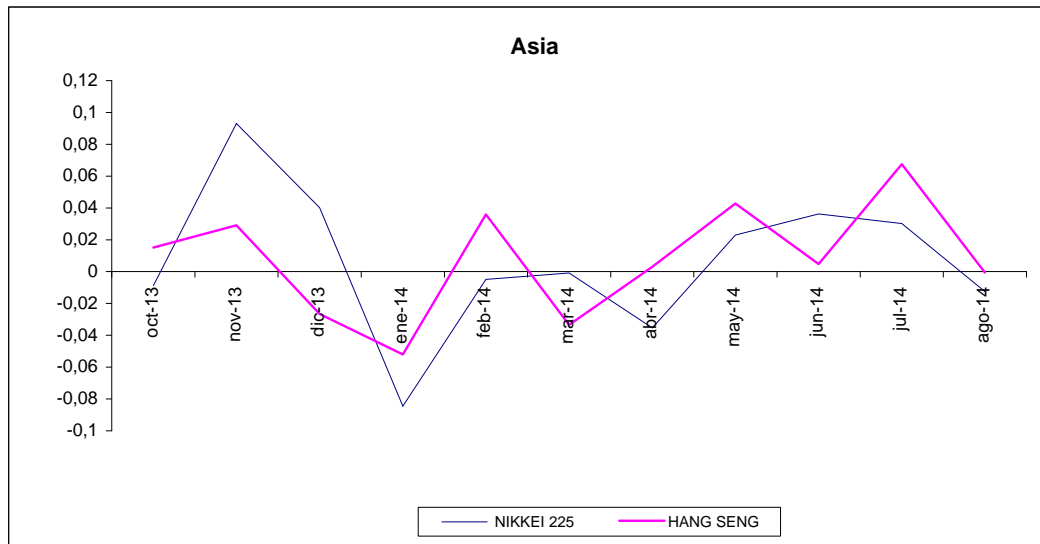




GRÁFICOS ANUALES

Los gráficos que se presentan a continuación muestran las variaciones porcentuales mensuales. Para la obtención de estas variaciones se toma el valor de cada índice del último día laborable del mes.





Para mayor información por favor comunicarse con:

Ec. Gustavo Endara	gustavoendara@bolsadequito.com
Ing. Andrés Mogollón	andresmogollon@bolsadequito.com
Ing. Marcelo Delgado	marcelodelgado@bolsadequito.com

@Copy Right

Derechos de autor de propiedad exclusiva de la BOLSA DE VALORES DE QUITO, de conformidad con lo dispuesto por la Ley de Propiedad Intelectual. Queda prohibida su reproducción parcial o total a menos de obtener autorización expresa de la BOLSA DE VALORES DE QUITO.