



ÍNDICES BURSÁTILES INTERNACIONALES

BOLETÍN MENSUAL

octubre 14

Departamento Técnico


www.bolsadequito.com

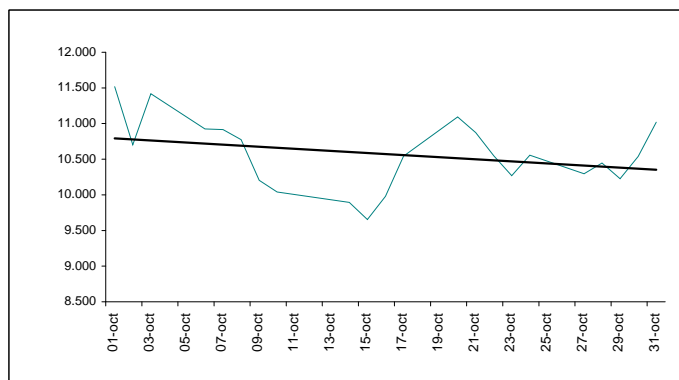
MERVAL (Argentina)

Este índice se conforma a partir de un grupo de acciones seleccionadas de acuerdo a criterios de presencia en el mercado, cantidad de transacciones y valor de cotización en la Bolsa de Buenos Aires. El periodo de revisión de las empresas que participan de este índice es trimestral.

Día	Valor	Día	Valor
01-oct	11.516,3	20-oct	11.092,6
02-oct	10.703,3	21-oct	10.872,1
03-oct	11.419,4	22-oct	10.548,2
06-oct	10.925,5	23-oct	10.268,0
07-oct	10.914,6	24-oct	10.555,9
08-oct	10.773,6	27-oct	10.295,6
09-oct	10.203,9	28-oct	10.446,7
10-oct	10.040,2	29-oct	10.226,5
14-oct	9.894,3	30-oct	10.539,4
15-oct	9.653,1	31-oct	11.019,4
16-oct	9.978,8		
17-oct	10.542,6		

Fuente: <http://www.merval.sba.com.ar/>


30-sep 12.549,0
31-oct 11.019,4  -12,19%




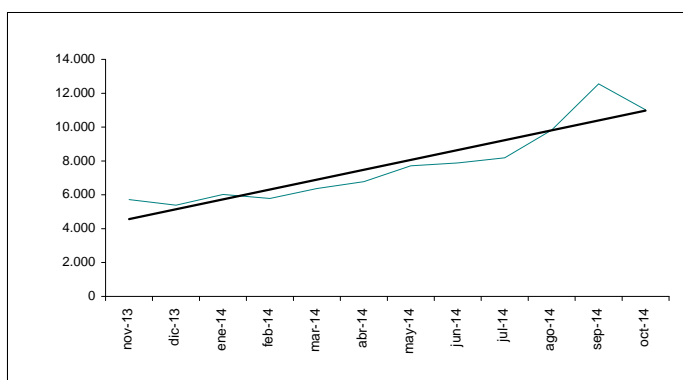
Fecha	Valor	% Var
29-nov-13	5.718,7	8,0%
30-dic-13	5.391,0	10,7%
31-ene-14	6.018,7	-5,7%
28-feb-14	5.784,4	11,6%
31-mar-14	6.373,8	-3,9%
30-abr-14	6.782,0	10,2%
30-may-14	7.712,2	6,4%
30-jun-14	7.887,3	13,7%
31-jul-14	8.188,0	2,3%
29-ago-14	9.817,3	3,8%
30-sep-14	12.549,0	27,8%
31-oct-14	11.019,4	-12,2%

NOTA: Valores registrados el último día de negociación durante el mes

MÁXIMO 12.549,0 30-sep
MÍNIMO 5.391,0 30-dic

% Var. últimos 12 meses 29-nov-13 5.718,7
31-oct-14 11.019,4  92,69%

% Var. en relación ene-13 02-ene-14 5.320,7
31-oct-14 11.019,4  107,11%




IBOVESPA (Brasil)

Es el índice más significativo del mercado brasileño ya que refleja el comportamiento promedio de las principales acciones negociadas, ponderadas por su capitalización bursátil. El índice no solo refleja los cambios de precio sino también el impacto de la distribución de dividendos

Día	Valor	Día	Valor
01-oct	52.858,4	17-oct	55.723,8
02-oct	53.518,6	20-oct	54.302,6
03-oct	54.539,6	21-oct	52.432,4
06-oct	57.115,9	22-oct	52.411,0
07-oct	57.436,3	23-oct	50.713,3
08-oct	57.058,5	24-oct	51.940,7
09-oct	57.267,5	27-oct	50.503,7
10-oct	55.311,6	28-oct	52.330,0
13-oct	57.956,5	29-oct	51.049,3
14-oct	58.015,5	30-oct	52.336,8
15-oct	56.135,3	31-oct	54.628,6
16-oct	54.298,3		

Fuente: <http://www.bovespa.com.br/>

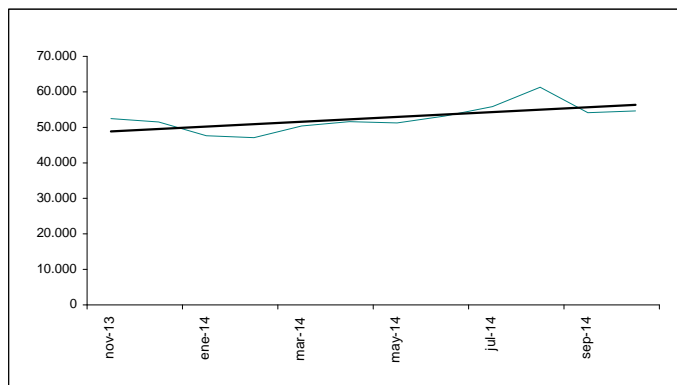
30-sep 54.116,0
31-oct 54.628,6  0,95%



Fecha	Valor	% Var
29-nov-13	52.482,5	-4,9%
30-dic-13	51.507,2	-3,3%
31-ene-14	47.639,0	-1,9%
28-feb-14	47.094,4	-7,5%
31-mar-14	50.414,9	-1,1%
30-abr-14	51.626,7	7,1%
30-may-14	51.239,3	2,4%
30-jun-14	53.168,2	-0,8%
31-jul-14	55.829,4	3,8%
29-ago-14	61.288,2	5,0%
30-sep-14	54.116,0	-11,7%
31-oct-14	54.628,6	0,9%

NOTA: Valores registrados el último día de negociación durante el mes

MÁXIMO 61.288,2 29-ago
MÍNIMO 47.094,4 28-feb



% Var. últimos 12 meses 29-nov-13 52.482,5 31-oct-14 54.628,6 ↑ 4,09%

% Var. en relación ene-12 02-ene-14 50.341,3 31-oct-14 54.628,6 ↑ 8,52%

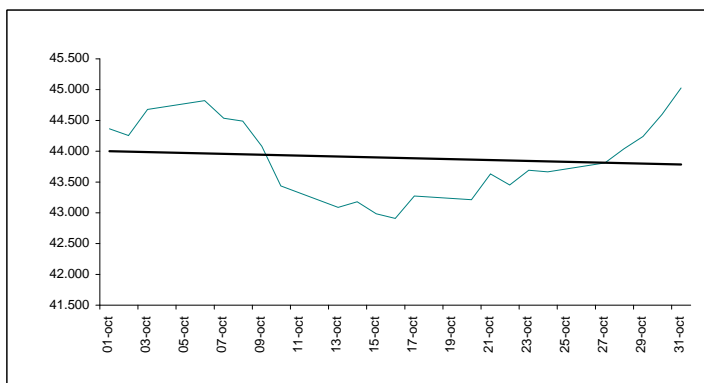
IPC (México)

El IPC refleja el rendimiento del mercado accionario de acuerdo a las variaciones de precios de un grupo de acciones representativas y ponderadas de acuerdo a la presencia en el mercado y a la capitalización bursátil.

Día	Valor	Día	Valor
01-oct	44.365,0	17-oct	43.273,5
02-oct	44.254,4	20-oct	43.213,9
03-oct	44.678,1	21-oct	43.630,6
06-oct	44.820,9	22-oct	43.450,8
07-oct	44.536,6	23-oct	43.691,1
08-oct	44.488,0	24-oct	43.665,5
09-oct	44.082,2	27-oct	43.810,5
10-oct	43.435,7	28-oct	44.039,6
13-oct	43.088,7	29-oct	44.238,9
14-oct	43.179,9	30-oct	44.599,3
15-oct	42.985,0	31-oct	45.027,5
16-oct	42.907,6		

Fuente: <http://www.bmv.com.mx/>

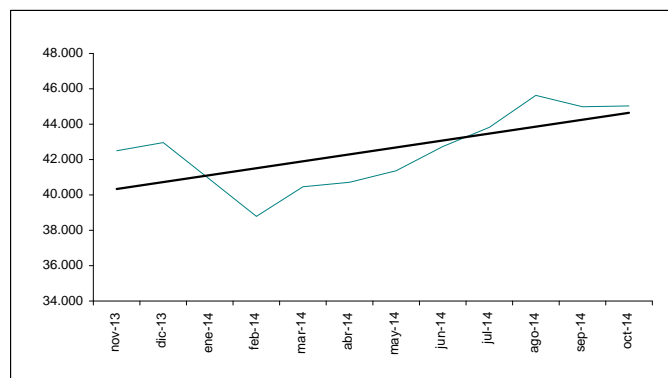
30-sep 44.985,7
31-oct 45.027,5 ↑ 0,09%



Fecha	Valor	% Var
29-nov-13	42.499,1	2,1%
30-dic-13	42.958,8	3,6%
31-ene-14	40.879,8	1,1%
28-feb-14	38.782,9	-4,8%
31-mar-14	40.461,6	-5,1%
30-abr-14	40.711,6	4,3%
30-may-14	41.362,5	0,6%
30-jun-14	42.737,2	1,6%
31-jul-14	43.817,7	3,3%
29-ago-14	45.628,1	2,5%
30-sep-14	44.985,7	-1,4%
31-oct-14	45.027,5	0,1%

NOTA: Valores registrados el último día de negociación durante el mes

MÁXIMO 45.628,1 29-ago
MÍNIMO 38.782,9 28-feb



% Var. últimos doce meses 29-nov-13 42.499,1 31-oct-14 45.027,5 ↑ 5,95%

% Var. en relación ene-12 02-ene-14 42.188,5 31-oct-14 45.027,5 ↑ 6,73%

IPSA (Chile)

El Índice de Precios Selectivo de Acciones agrupa las 40 empresas con mayor presencia bursátil, seleccionada con una periodicidad anual. Este es un indicador de rentabilidad mide las variaciones de los precios de las empresas que lo conforman.

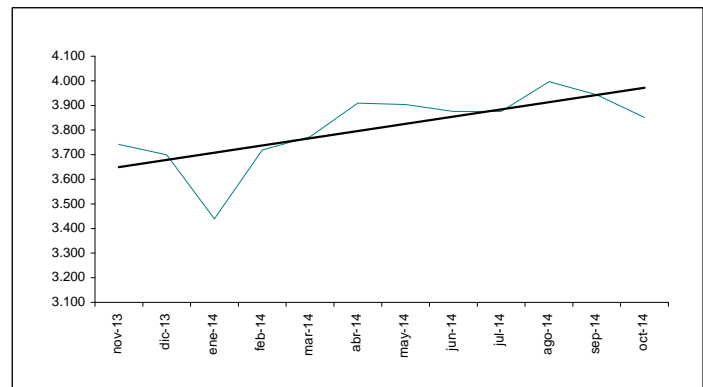
Día	Valor	Día	Valor
01-oct	3.882,2	17-oct	3.760,7
02-oct	3.872,5	20-oct	3.757,1
03-oct	3.924,3	21-oct	3.794,5
06-oct	3.948,7	22-oct	3.808,7
07-oct	3.933,4	23-oct	3.816,9
08-oct	3.913,5	24-oct	3.822,6
09-oct	3.884,8	27-oct	3.794,8
10-oct	3.831,9	28-oct	3.792,2
13-oct	3.858,5	29-oct	3.804,9
14-oct	3.846,2	30-oct	3.851,0
15-oct	3.791,3		
16-oct	3.778,0		



Fuente: <http://www.bolsadesantiago.com/>

30-sep	3.943,6	↓	
30-oct	3.851,0		-2,35%

Fecha	Valor	% Var
28-nov-13	3.741,9	2,3%
30-dic-13	3.699,2	-4,4%
31-ene-14	3.439,4	-1,1%
28-feb-14	3.718,9	-7,0%
31-mar-14	3.772,8	8,1%
30-abr-14	3.909,6	1,4%
30-may-14	3.903,8	3,6%
30-jun-14	3.875,7	-0,1%
31-jul-14	3.875,4	-0,7%
29-ago-14	3.996,6	0,0%
30-sep-14	3.943,6	-1,3%
30-oct-14	3.851,0	-2,3%



NOTA: Valores registrados el último día de negociación durante el mes

MÁXIMO	3996,6	29-ago
MÍNIMO	3439,4	31-ene

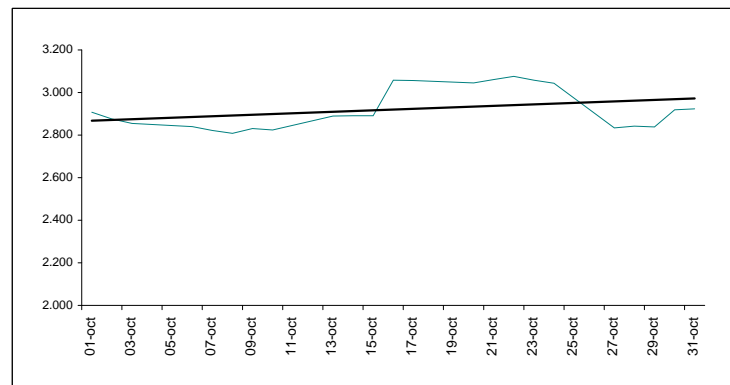
% Var. últimos 12 meses	28-nov-13	3.741,9	↑	2,92%
	30-oct-14	3.851,0		

% Var. en relación ene-12	02-ene-14	3.694,3	↑	4,24%
	30-oct-14	3.851,0		

IBC (Venezuela)

El Índice Bursátil Caracas (IBC) comprende una muestra de 18 títulos escogidos sin discriminar el tipo de actividad de las empresas a los cuales pertenecen.

Día	Valor	Día	Valor
01-oct	2.907,5	17-oct	3.056,7
02-oct	2.876,3	20-oct	3.045,1
03-oct	2.854,6	21-oct	3.060,8
06-oct	2.840,0	22-oct	3.076,3
07-oct	2.821,6	23-oct	3.058,1
08-oct	2.808,1	24-oct	3.043,9
09-oct	2.830,6	27-oct	2.833,9
10-oct	2.824,3	28-oct	2.842,3
13-oct	2.889,5	29-oct	2.838,2
14-oct	2.890,9	30-oct	2.918,5
15-oct	2.890,9	31-oct	2.923,1
16-oct	3.057,8		

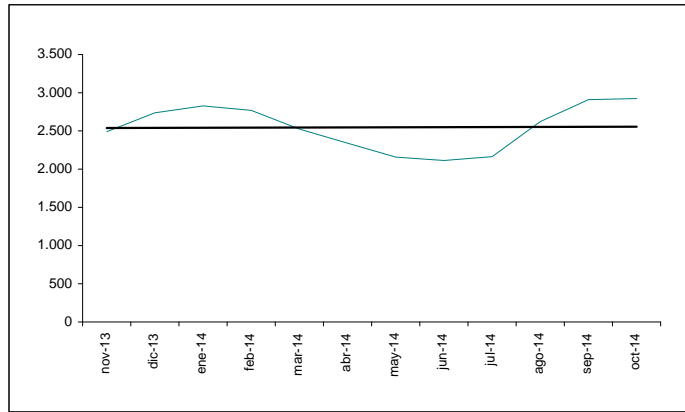


Fuente: <http://www.bolsadecaracas.com>

30-sep	2.909,0	↑	
31-oct	2.923,1		0,49%

Fecha	Valor	% Var
29-nov-13	2.490,7	45,4%
30-dic-13	2.736,6	-4,6%
31-ene-14	2.827,9	9,9%
28-feb-14	2.768,3	3,3%
31-mar-14	2.523,1	-2,1%
30-abr-14	2.339,8	-8,9%
30-may-14	2.157,0	-7,3%
30-jun-14	2.112,9	-7,8%
31-jul-14	2.163,9	-2,0%
29-ago-14	2.622,7	2,4%
30-sep-14	2.909,0	10,9%
31-oct-14	2.923,1	0,5%

NOTA: Valores registrados el último día de negociación durante el mes



MÁXIMO 2.923,1 31-oct
MÍNIMO 2.112,9 30-jun

% Var. últimos 12 meses 29-nov-13 2.490,7 31-oct-14 2.923,1 ↑ 17,36%

% Var. en relación ene-12 02-ene-14 2.736,6 31-oct-14 2.923,1 ↑ 6,82%

IGBC (Colombia)

El Índice de la Bolsa de Valores de Colombia (IGBC) refleja el comportamiento promedio de los precios de las acciones en el mercado. Para su composición se buscaron las acciones más representativas en función de su rotación y frecuencia, de esta forma el número de acciones que compone la canasta será variable y se calculará cada trimestre.

Día	Valor	Día	Valor
01-oct	13.428,5	20-oct	13.214,8
02-oct	13.312,5	21-oct	13.364,0
03-oct	13.477,2	22-oct	13.190,3
06-oct	13.557,9	23-oct	13.301,1
07-oct	13.393,3	24-oct	13.269,4
08-oct	13.314,6	27-oct	13.096,6
09-oct	13.242,2	28-oct	13.147,2
10-oct	12.968,8	29-oct	13.160,9
14-oct	12.879,3	30-oct	13.199,0
15-oct	12.821,1	31-oct	13.244,5
16-oct	12.992,0		
17-oct	13.081,8		

Fuente: <http://www.bvc.com.co>

30-sep 13.618,9
31-oct 13.244,5 ↓ -2,75%



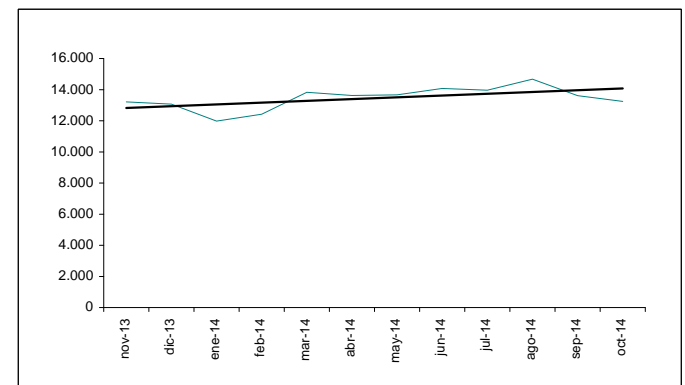
Fecha	Valor	% Var
29-nov-13	13.215,1	-0,1%
30-dic-13	13.071,3	-6,0%
31-ene-14	11.977,1	-1,1%
28-feb-14	12.423,2	-8,4%
31-mar-14	13.827,0	3,7%
30-abr-14	13.626,0	11,3%
30-may-14	13.663,6	-1,5%
27-jun-14	14.075,8	0,3%
31-jul-14	13.968,1	3,0%
29-ago-14	14.671,0	-0,8%
30-sep-14	13.618,9	-7,2%
31-oct-14	13.244,5	-2,7%

NOTA: Valores registrados el último día de negociación durante el mes

MÁXIMO 14.671,0 29-ago
MÍNIMO 11.977,1 31-ene

% Var. últimos 12 meses 29-nov-13 13.215,1 31-oct-14 13.244,5 ↑ 0,22%

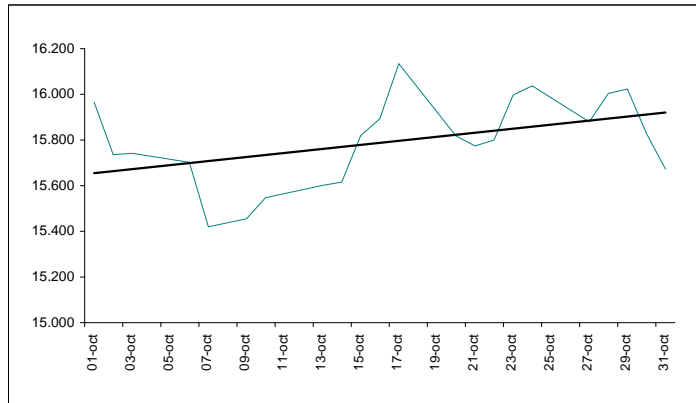
% Var. en relación ene-12 02-ene-14 13.111,6 31-oct-14 13.244,5 ↑ 1,01%




IGVL (Perú)

El IGVL refleja la tendencia promedio de las cotizaciones de las principales acciones inscritas en Bolsa, en función de una cartera seleccionada, que actualmente representa a las 38 acciones más negociadas del mercado. Su cálculo considera las variaciones de precios y los dividendos o acciones liberadas repartidas, así como la suscripción de acciones.

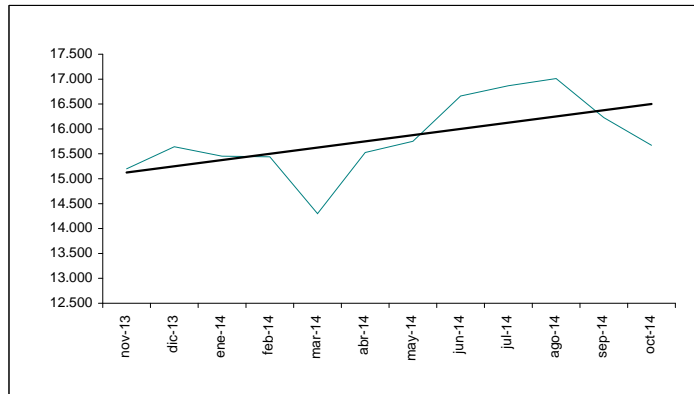
Día	Valor	Día	Valor
01-oct	15.965,6	20-oct	15.817,7
02-oct	15.736,3	21-oct	15.773,6
03-oct	15.741,5	22-oct	15.799,5
06-oct	15.702,6	23-oct	15.996,6
07-oct	15.419,6	24-oct	16.037,7
09-oct	15.454,6	27-oct	15.879,5
10-oct	15.547,8	28-oct	16.004,0
13-oct	15.601,3	29-oct	16.023,1
14-oct	15.615,7	30-oct	15.829,5
15-oct	15.819,1	31-oct	15.673,2
16-oct	15.893,1		
17-oct	16.134,3		



Fuente: <http://www.bvl.com.pe>


30-sep 16.226,6
31-oct 15.673,2  -3,41%


Fecha	Valor	% Var
29-nov-13	15.200,4	2,5%
30-dic-13	15.642,8	-6,9%
31-ene-14	15.452,1	2,9%
28-feb-14	15.441,3	-1,2%
31-mar-14	14.298,9	-0,1%
30-abr-14	15.528,4	-7,4%
30-may-14	15.753,3	8,6%
30-jun-14	16.662,3	1,4%
31-jul-14	16.866,1	5,8%
29-ago-14	17.010,8	1,2%
30-sep-14	16.226,6	-4,6%
31-oct-14	15.673,2	-3,4%



NOTA: Valores registrados el último día de negociación durante el mes

MÁXIMO 17.010,8 29-ago
MÍNIMO 14.298,9 31-mar

% Var. últimos 12 meses 29-nov-13 15.200,4
31-oct-14 15.673,2  3,11%

% Var. en relación ene-12 02-ene-14 15.876,5
31-oct-14 15.673,2  -1,28%


ECUINDEX (Ecuador)

El ECUINDEX es un índice de precios cuya canasta está conformada por las 10 empresas más representativas del mercado, ponderadas por su liquidez, presencia bursátil y capitalización bursátil.

Día	Valor	Día	Valor
01-oct	1193,8	20-oct	1199,7
02-oct	1192,6	21-oct	1201,6
03-oct	1192,6	22-oct	1202,2
06-oct	1190,2	23-oct	1199,6
07-oct	1195,9	24-oct	1200,8
08-oct	1195,3	27-oct	1199,6
09-oct	1194,8	28-oct	1198,0
13-oct	1195,1	29-oct	1198,0
14-oct	1196,5	30-oct	1198,6
15-oct	1195,9	31-oct	1199,5
16-oct	1198,2		
30-sep	1194,9		



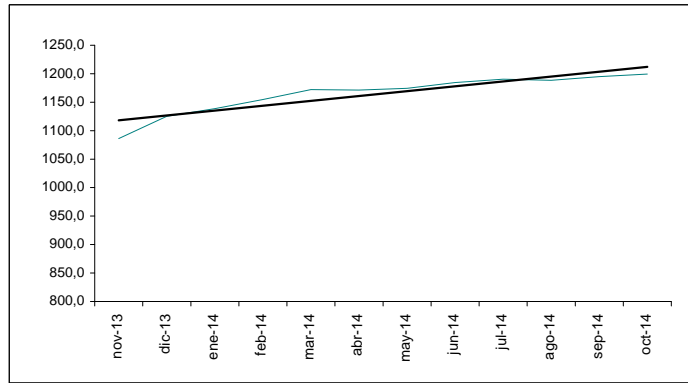
Fuente: <http://www.bolsadequito.com>

30-sep 1194,9
31-oct 1199,5  0,39%

Fecha	Valor	% Var
29-nov-13	1086,3	0,1%
30-dic-13	1125,2	2,2%
31-ene-14	1138,6	3,6%
28-feb-14	1154,8	1,2%
31-mar-14	1172,2	1,4%
30-abr-14	1171,4	1,5%
30-may-14	1174,5	-0,1%
30-jun-14	1184,5	0,3%
31-jul-14	1190,5	0,9%
29-ago-14	1188,5	0,5%
30-sep-14	1194,9	0,5%
31-oct-14	1199,5	0,4%

NOTA: Valores registrados el último día de negociación durante el mes

MÁXIMO	1199,5	31-oct
MÍNIMO	1086,3	29-nov



% Var. últimos 12 meses 29-nov-13 1086,3 31-oct-14 1199,5 ↑ 10,42%

% Var. en relación ene-12 02-ene-14 1125,2 31-oct-14 1199,5 ↑ 6,60%

NASDAQ COMPOSITE (EE.UU.)

Este indicador se encuentra conformado por 5000 empresas del sector industrial, seguros y financiero (domesticas y extranjeras) ponderadas de acuerdo a su representatividad en el mercado midiendo las cotizaciones de las acciones ordinarias en este mercado.

Día	Valor	Día	Valor
01-oct	4.422,1	17-oct	4.258,4
02-oct	4.430,2	20-oct	4.316,1
03-oct	4.475,6	21-oct	4.419,5
06-oct	4.454,8	22-oct	4.382,8
07-oct	4.385,2	23-oct	4.452,8
08-oct	4.468,6	24-oct	4.483,7
09-oct	4.378,3	27-oct	4.485,9
10-oct	4.276,2	28-oct	4.564,3
13-oct	4.213,7	29-oct	4.549,2
14-oct	4.227,2	30-oct	4.566,1
15-oct	4.215,3	31-oct	4.630,7
16-oct	4.217,4		



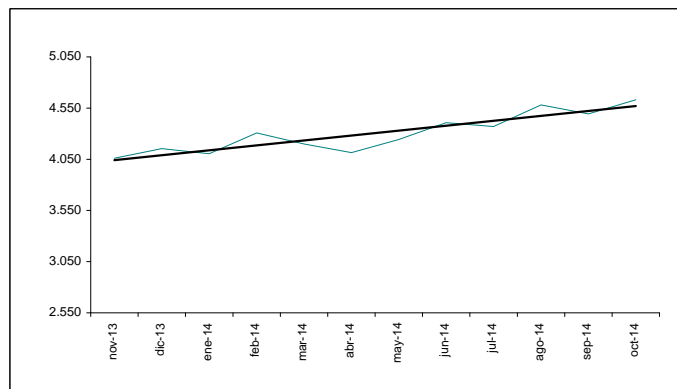
Fuente: <http://www.nasdaq.com/>

30-sep	4.493,4	↑	3,06%
31-oct	4.630,7		

Fecha	Valor	% Var
29-nov-13	4.059,9	3,9%
30-dic-13	4.154,2	3,6%
31-ene-14	4.103,9	2,3%
28-feb-14	4.308,1	-1,2%
31-mar-14	4.199,0	5,0%
30-abr-14	4.114,6	-2,5%
30-may-14	4.242,6	-2,0%
30-jun-14	4.408,2	3,1%
31-jul-14	4.369,8	3,9%
29-ago-14	4.580,3	-0,9%
30-sep-14	4.493,4	-1,9%
31-oct-14	4.630,7	3,1%

NOTA: Valores registrados el último día de negociación durante el mes

MÁXIMO	4.630,7	31-oct
MÍNIMO	4.059,9	29-nov



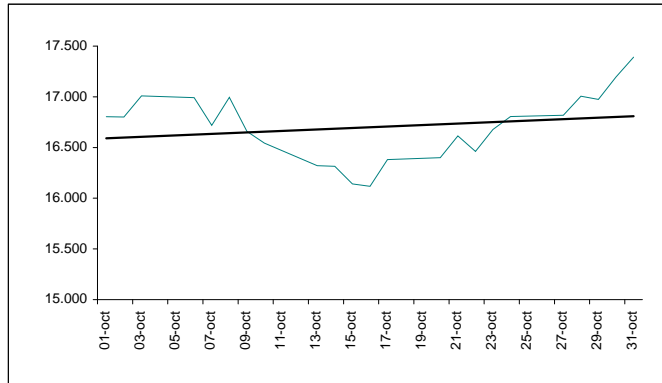
% Var. últimos doce meses 29-nov-13 4.059,9 31-oct-14 4.630,7 ↑ 14,06%

% Var. en relación ene-12 02-ene-14 4.143,1 31-oct-14 4.630,7 ↑ 11,77%

Dow Jones Industrial Average (EE.UU.)

Este índice muestra el comportamiento de las cotizaciones de las 30 compañías más importantes de este país. En la actualidad, es el indicador más importante del mercado estadounidense.

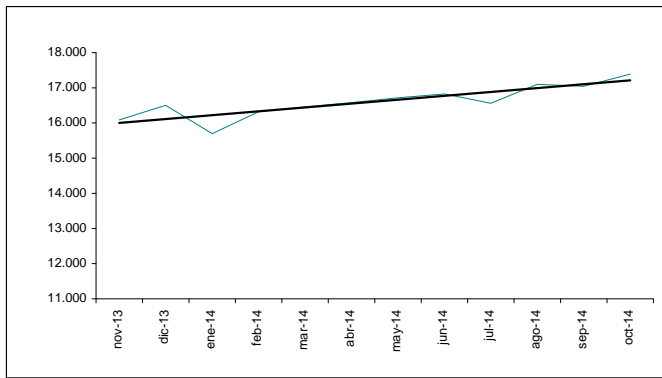
Día	Valor	Día	Valor
01-oct	16.804,7	17-oct	16.380,4
02-oct	16.801,1	20-oct	16.399,7
03-oct	17.009,7	21-oct	16.614,8
06-oct	16.991,9	22-oct	16.461,3
07-oct	16.719,4	23-oct	16.677,9
08-oct	16.994,2	24-oct	16.805,4
09-oct	16.659,3	27-oct	16.817,9
10-oct	16.544,1	28-oct	17.005,8
13-oct	16.321,1	29-oct	16.974,3
14-oct	16.315,2	30-oct	17.195,4
15-oct	16.141,7	31-oct	17.390,5
16-oct	16.117,2		



Fuente: <http://djindexes.com/>

30-sep 17.042,9
 31-oct 17.390,5 ↑ 2,04%

Fecha	Valor	% Var
29-nov-13	16.086,4	2,8%
30-dic-13	16.504,3	3,5%
31-ene-14	15.698,9	2,6%
28-feb-14	16.321,7	-4,9%
31-mar-14	16.457,7	4,0%
30-abr-14	16.580,8	0,8%
30-may-14	16.717,2	0,7%
30-jun-14	16.826,6	0,8%
31-jul-14	16.563,3	0,7%
29-ago-14	17.098,5	-1,6%
30-sep-14	17.042,9	-0,3%
31-oct-14	17.390,5	2,0%



NOTA: Valores registrados el último día de negociación durante el mes

MÁXIMO 17.390,5 31-oct
 MÍNIMO 15.698,9 31-ene

% Var. últimos 12 meses 29-nov-13 16.086,4 ↑ 8,11%
 31-oct-14 17.390,5

% Var. en relación ene-12 02-ene-14 16.441,4 ↑ 5,77%
 31-oct-14 17.390,5

S&P 500 (EE.UU.)

Es un índice conformado por 500 empresas seleccionadas de manera representativa en las industrias líderes. A través de este indicador los inversionistas miden el rendimiento del mercado de capitalización de las acciones de EE UU.

Día	Valor	Día	Valor
01-oct	1.946,2	17-oct	1.886,8
02-oct	1.946,2	20-oct	1.904,0
03-oct	1.967,9	21-oct	1.941,3
06-oct	1.964,8	22-oct	1.927,1
07-oct	1.935,1	23-oct	1.950,8
08-oct	1.968,9	24-oct	1.964,6
09-oct	1.928,2	27-oct	1.961,6
10-oct	1.906,1	28-oct	1.985,1
13-oct	1.874,7	29-oct	1.982,3
14-oct	1.877,7	30-oct	1.994,7
15-oct	1.862,5	31-oct	2.018,1
16-oct	1.862,8		



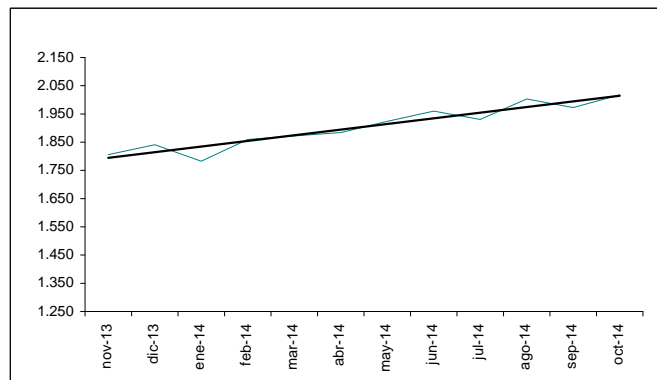
Fuente: <http://www.standardandpoors.com/>

30-sep 1.972,3
 31-oct 2.018,1 ↑ 2,32%

Fecha	Valor	% Var
29-nov-13	1.805,8	4,5%
30-dic-13	1.841,1	2,8%
31-ene-14	1.782,6	2,0%
28-feb-14	1.859,5	-3,2%
31-mar-14	1.872,3	4,3%
30-abr-14	1.884,0	0,7%
30-may-14	1.923,6	0,6%
30-jun-14	1.960,2	2,1%
31-jul-14	1.930,7	1,9%
29-ago-14	2.003,4	-1,5%
30-sep-14	1.972,3	-1,6%
31-oct-14	2.018,1	2,3%

NOTA: Valores registrados el último día de negociación durante el mes

MÁXIMO 2.018,1 31-oct
MÍNIMO 1.782,6 31-ene



% Var. últimos 12 meses 29-nov-13 1.805,8 31-oct-14 2.018,1 ↑ 11,76%

% Var. en relación ene-12 02-ene-14 1.832,0 31-oct-14 2.018,1 ↑ 10,16%

IBEX 35 (España)

Este indicador se encuentra conformado por las 35 empresas más representativas que cotizan en el mercado de Bolsas Españolas. El índice toma en cuenta la importancia relativa de cada una de ellas por medio de una ponderación de las capitalizaciones bursátiles.

Día	Valor	Día	Valor
01-oct	10.753,2	17-oct	9.956,8
02-oct	10.418,1	20-oct	9.915,2
03-oct	10.567,6	21-oct	10.152,1
06-oct	10.645,7	22-oct	10.249,9
07-oct	10.430,7	23-oct	10.333,7
08-oct	10.339,0	24-oct	10.339,3
09-oct	10.273,7	27-oct	10.195,2
10-oct	10.150,5	28-oct	10.394,8
13-oct	10.187,3	29-oct	10.247,8
14-oct	10.204,9	30-oct	10.263,7
15-oct	9.838,5	31-oct	10.477,8
16-oct	9.669,7		

Fuente: <http://www.bolsamadrid.es/esp/portada.htm>

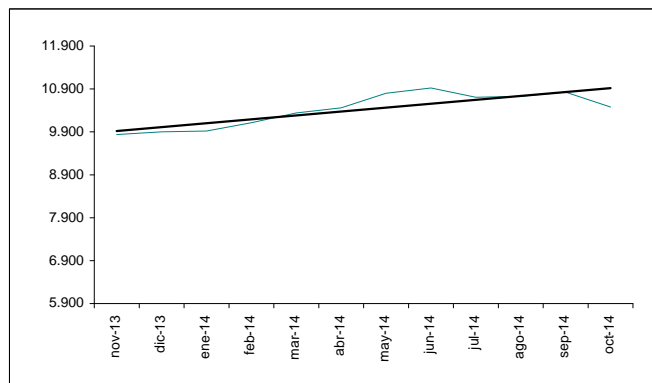
30-sep 10.825,5 ↓ -3,21%
31-oct 10.477,8



Fecha	Valor	% Var
29-nov-13	9.837,6	7,9%
30-dic-13	9.901,9	-0,7%
31-ene-14	9.920,2	0,7%
28-feb-14	10.114,2	0,2%
31-mar-14	10.340,5	2,0%
30-abr-14	10.459,0	2,2%
30-may-14	10.798,7	1,1%
30-jun-14	10.923,5	3,2%
31-jul-14	10.707,2	1,2%
29-ago-14	10.728,8	-2,0%
30-sep-14	10.825,5	0,9%
31-oct-14	10.477,8	-3,2%

NOTA: Valores registrados el último día de negociación durante el mes

MÁXIMO 10.923,5 30-jun
MÍNIMO 9.837,6 29-nov



% Var. últimos doce meses 29-nov-13 9.837,6 31-oct-14 10.477,8 ↑ 6,51%


% Var. en relación ene-12 02-ene-14 9.760,3 31-oct-14 10.477,8 ↑ 7,35%

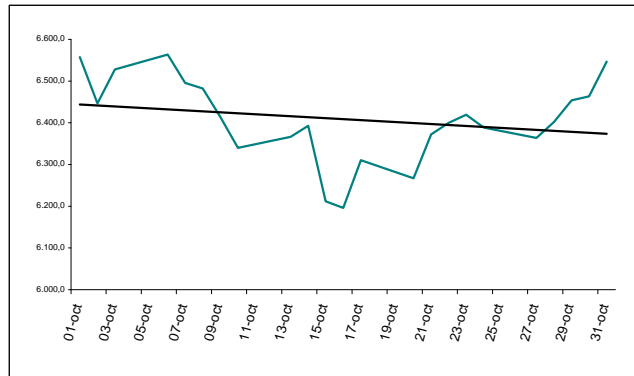
FTSE 100 (Inglaterra)

Este indicador se forma a partir de una muestra de las 100 principales empresas que cotizan en la bolsa de Londres. Las empresas que conforman el índice suelen representar el 70% de la capitalización bursátil del mercado.

Día	Valor	Día	Valor
01-oct	6.557,5	17-oct	6.310,3
02-oct	6.446,4	20-oct	6.267,1
03-oct	6.527,9	21-oct	6.372,3
06-oct	6.563,7	22-oct	6.399,7
07-oct	6.495,6	23-oct	6.419,2
08-oct	6.482,2	24-oct	6.388,7
09-oct	6.413,9	27-oct	6.363,5
10-oct	6.340,0	28-oct	6.402,2
13-oct	6.366,2	29-oct	6.453,9
14-oct	6.392,7	30-oct	6.463,6
15-oct	6.211,6	31-oct	6.546,5
16-oct	6.195,9		

Fuente: <http://www.londonstockexchange.com/>


30-sep 6.622,7
31-oct 6.546,5  -1,15%




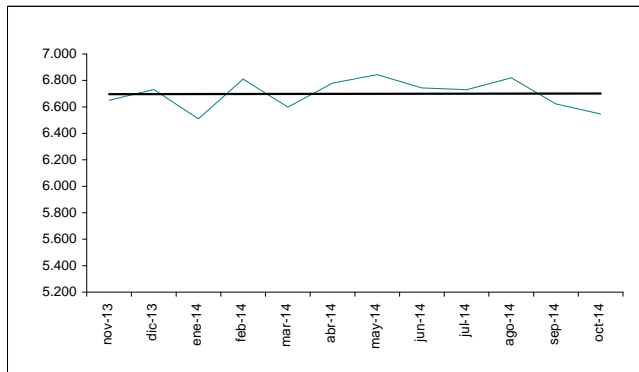
Fecha	Valor	% Var
29-nov-13	6.650,6	4,9%
30-dic-13	6.731,3	-1,9%
31-ene-14	6.510,4	1,2%
28-feb-14	6.809,7	-3,3%
31-mar-14	6.598,4	4,6%
30-abr-14	6.780,0	-3,1%
30-may-14	6.844,5	2,8%
30-jun-14	6.743,9	1,0%
31-jul-14	6.730,1	-1,5%
29-ago-14	6.819,8	-0,2%
30-sep-14	6.622,7	-2,9%
31-oct-14	6.546,5	-1,2%

NOTA: Valores registrados el último día de negociación durante el mes

MÁXIMO 6.844,5 30-may
MÍNIMO 6.510,4 31-ene

% Var. últimos 12 meses 29-nov-13 6.650,6
31-oct-14 6.546,5  -1,57%

% Var. en relación ene-12 02-ene-14 6.717,9
31-oct-14 6.546,5  -2,55%



EURONEXT 100 (Europa)

Este indicador se encuentra conformado por las 100 empresas más grandes y líquidas que cotizan en Euronext, las cuales se ponderan de acuerdo a la capitalización bursátil otorgada por el mercado.

Día	Valor	Día	Valor
01-oct	835,1	17-oct	777,4
02-oct	813,7	20-oct	771,2
03-oct	822,0	21-oct	788,6
06-oct	823,4	22-oct	792,4
07-oct	809,7	23-oct	799,4
08-oct	803,0	24-oct	796,1
09-oct	799,3	27-oct	791,5
10-oct	787,7	28-oct	799,1
13-oct	786,7	29-oct	799,7
14-oct	787,9	30-oct	804,2
15-oct	761,0	31-oct	819,5
16-oct	755,0		

Fuente: <http://www.euronext.com/>

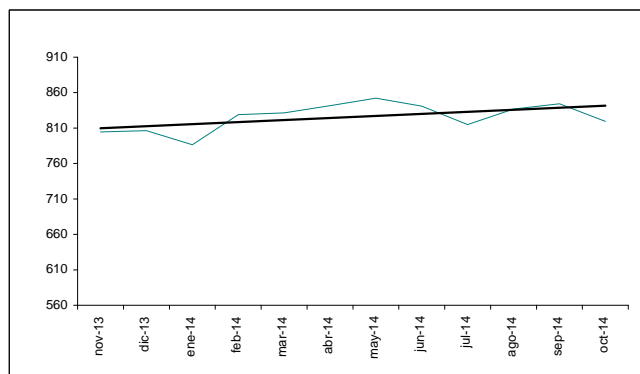
30-sep 844,2
31-oct 819,5  -2,93%



Fecha	Valor	% Var
29-nov-13	804,6	3,5%
30-dic-13	806,4	0,1%
31-ene-14	786,6	0,2%
28-feb-14	829,0	-2,5%
31-mar-14	831,5	5,4%
30-abr-14	841,5	0,3%
30-may-14	852,2	1,2%
30-jun-14	840,9	1,3%
31-jul-14	814,8	-1,3%
29-ago-14	836,9	-3,1%
30-sep-14	844,2	0,9%
31-oct-14	819,5	-2,9%

NOTA: Valores registrados el último día de negociación durante el mes

MÁXIMO 852,2 30-may
MÍNIMO 786,6 31-ene



% Var. últimos 12 meses 29-nov-13 804,6 31-oct-14 819,5 ↑ 1,85%

% Var. en relación ene-12 02-ene-14 800,0 31-oct-14 819,5 ↑ 2,43%

HANG SENG (China)

Es un índice conformado por 34 compañías que cotizan en la Bolsa de Valores de Hong Kong de acuerdo a la capitalización bursátil (Ponderada). Para poder estar dentro del índice se debe estar dentro del 90% de empresas con mayor capitalización y volumen, además de haber cotizado por más de 24 meses.

Día	Valor	Día	Valor
03-oct	23.064,6	21-oct	23.088,6
06-oct	23.315,0	22-oct	23.404,0
07-oct	23.422,5	23-oct	23.333,2
08-oct	23.263,3	24-oct	23.302,2
09-oct	23.534,5	27-oct	23.143,2
10-oct	23.088,5	28-oct	23.520,4
13-oct	23.143,4	29-oct	23.819,9
14-oct	23.048,0	30-oct	23.702,0
15-oct	23.140,1	31-oct	23.998,1
16-oct	22.900,9		
17-oct	23.023,2		
20-oct	23.070,3		

Fuente: <http://www.hkex.com.hk/>

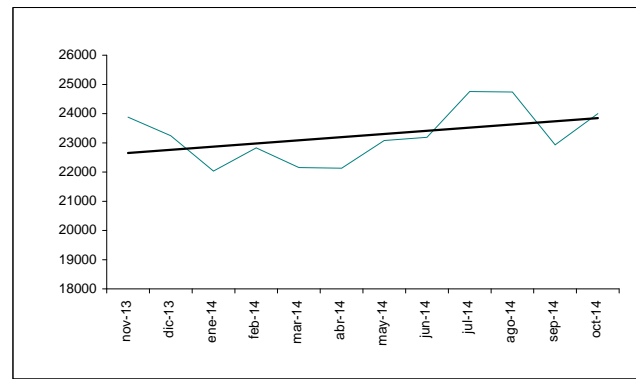
30-sep 22.933,0
31-oct 23.998,1 ↑ 4,64%



Fecha	Valor	% Var
29-nov-13	23.881,3	1,5%
30-dic-13	23.244,9	2,9%
30-ene-14	22.035,4	-2,7%
27-feb-14	22.828,2	-5,2%
31-mar-14	22.151,1	3,6%
30-abr-14	22.134,0	-3,0%
30-may-14	23.081,7	-0,1%
30-jun-14	23.190,7	4,3%
31-jul-14	24.756,9	0,5%
29-ago-14	24.742,1	6,8%
30-sep-14	22.933,0	-7,3%
31-oct-14	23.998,1	4,6%

NOTA: Valores registrados el último día de negociación durante el mes

MÁXIMO 24.756,9 31-jul
MÍNIMO 22.035,4 30-ene



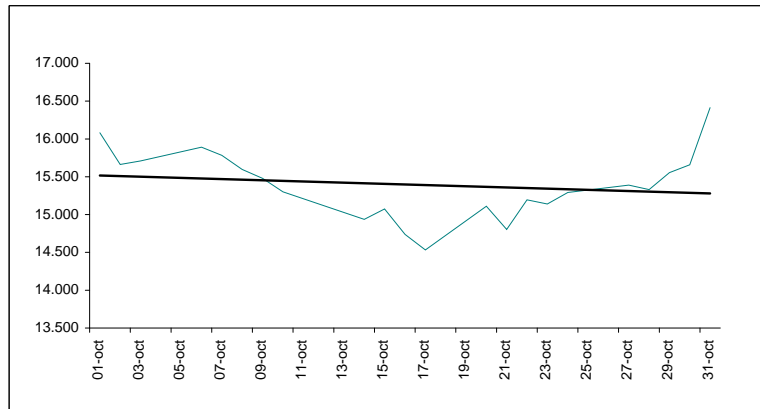
% Var. últimos doce meses 29-nov-13 23.881,3 31-oct-14 23.998,1 ↑ 0,49%

% Var. en relación ene-12 02-ene-14 23.340,1 31-oct-14 23.998,1 ↑ 2,82%

NIKKEI 225 (Japón)

Este es el indicador más importante de la Bolsa de Valores de Tokio. Se encuentra compuesto por los 225 valores más líquidos ponderados únicamente por precio y no por capitalización.

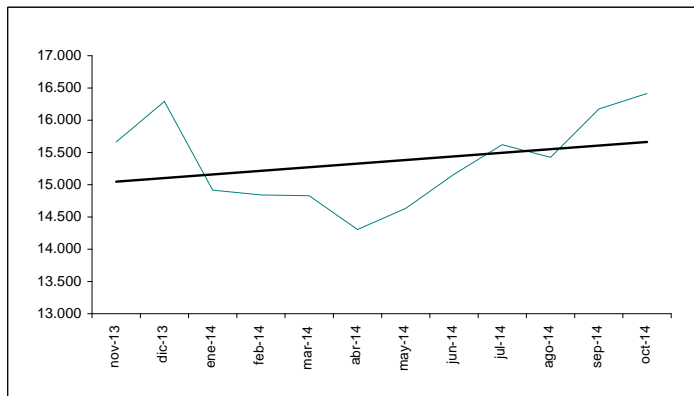
Día	Valor	Día	Valor
01-oct	16.082,3	20-oct	15.111,2
02-oct	15.662,0	21-oct	14.804,3
03-oct	15.708,7	22-oct	15.195,8
06-oct	15.891,0	23-oct	15.139,0
07-oct	15.783,8	24-oct	15.291,6
08-oct	15.596,0	27-oct	15.388,7
09-oct	15.478,9	28-oct	15.329,9
10-oct	15.300,6	29-oct	15.553,9
14-oct	14.936,5	30-oct	15.658,2
15-oct	15.073,5	31-oct	16.413,8
16-oct	14.738,4		
17-oct	14.532,5		



Fuente: <http://www.nni.nikkei.co.jp/CF/FR/MKJ/>

30-sep 16.173,5 ▲ 1,49%
 31-oct 16.413,8

Fecha	Valor	% Var
29-nov-13	15.661,9	-0,9%
30-dic-13	16.291,3	9,3%
31-ene-14	14.914,5	4,0%
28-feb-14	14.841,1	-8,5%
31-mar-14	14.827,8	-0,5%
30-abr-14	14.304,1	-0,1%
30-may-14	14.632,4	-3,5%
30-jun-14	15.162,1	2,3%
31-jul-14	15.620,8	3,6%
29-ago-14	15.424,6	3,0%
30-sep-14	16.173,5	4,9%
31-oct-14	16.413,8	1,5%



NOTA: Valores registrados el último día de negociación durante el mes

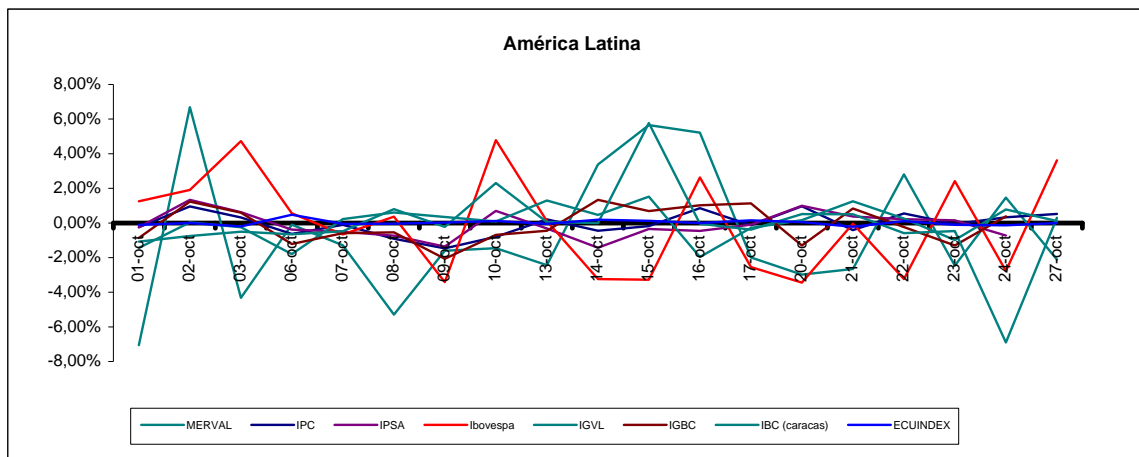
MÁXIMO 16.413,8 31-oct
 MÍNIMO 14.304,1 30-abr

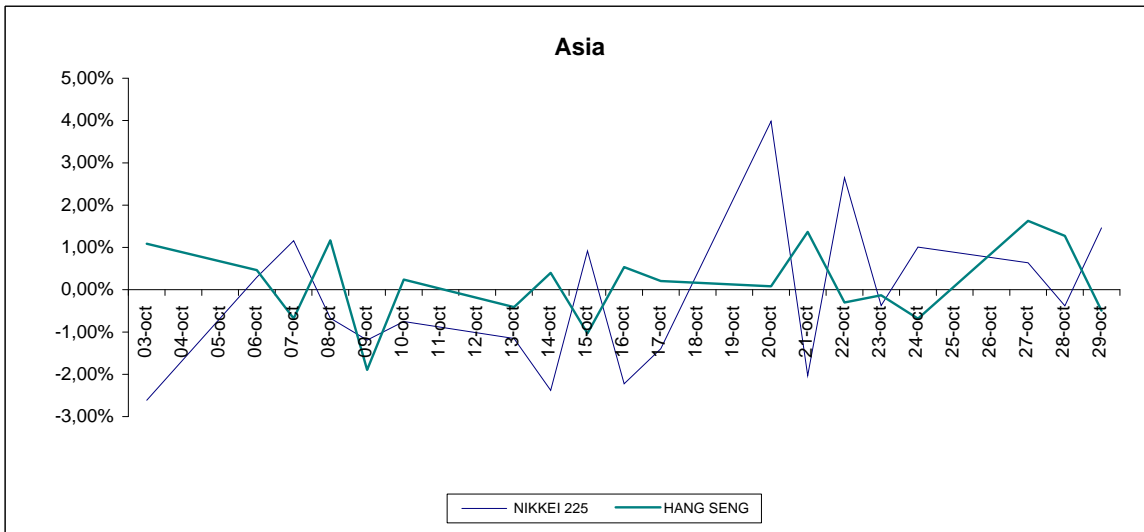
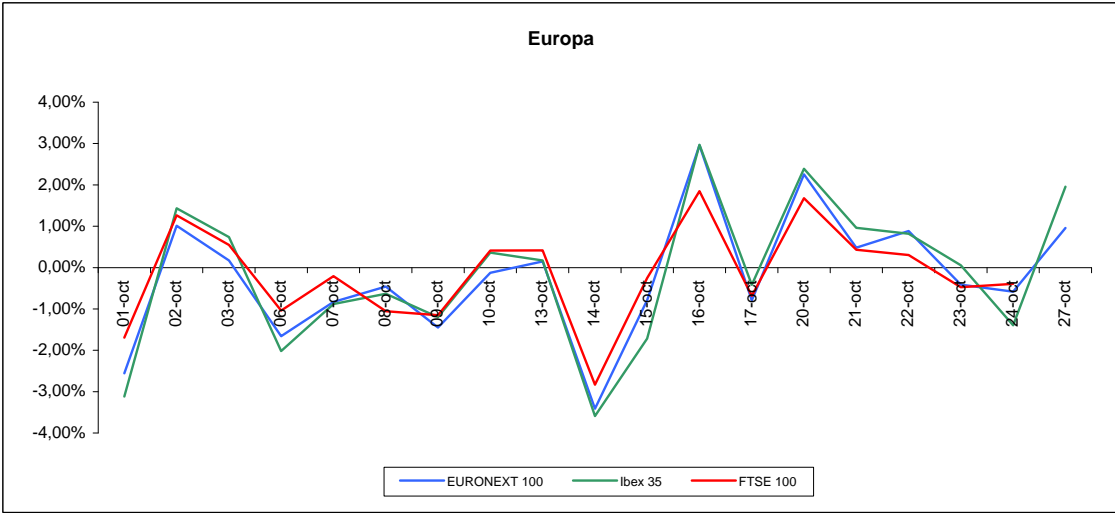
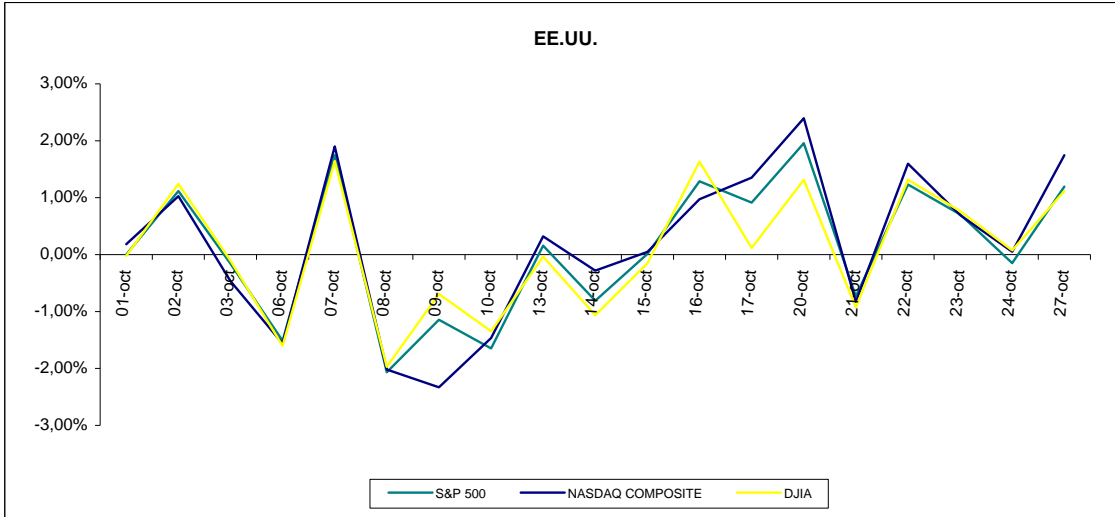
% Var. últimos 12 meses 29-nov-13 15.661,9 ▲ 4,80%
 31-oct-14 16.413,8

% Var. en relación ene-12 06-ene-14 15.908,9 ▲ 3,17%
 31-oct-14 16.413,8

GRÁFICOS MENSUALES

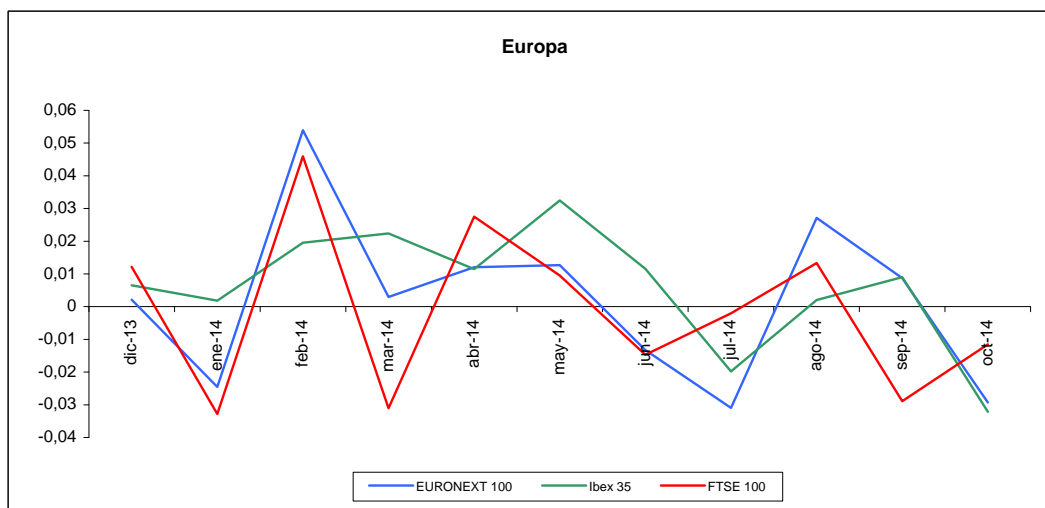
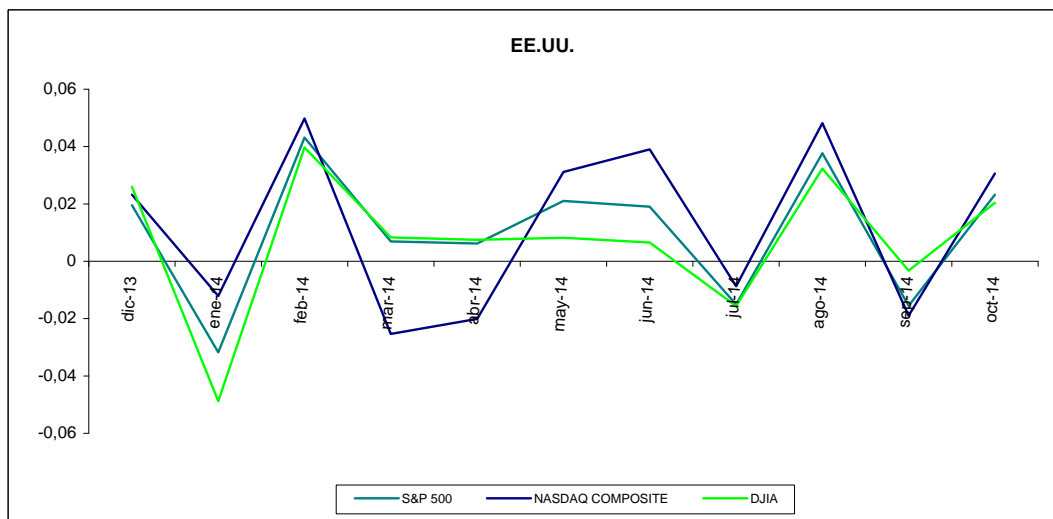
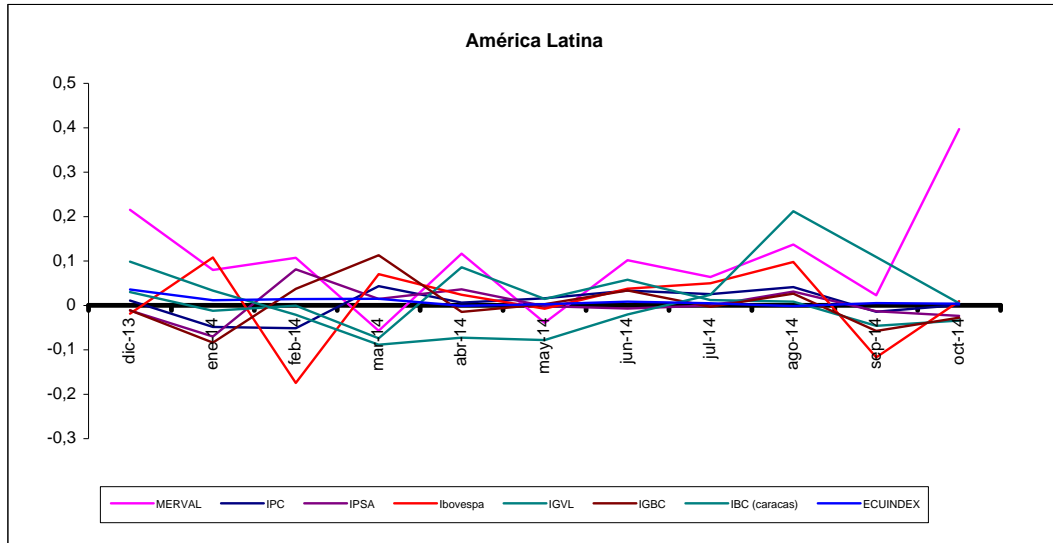
Los gráficos de la presente sección corresponden a las variaciones porcentuales diarias de cada uno de los índices

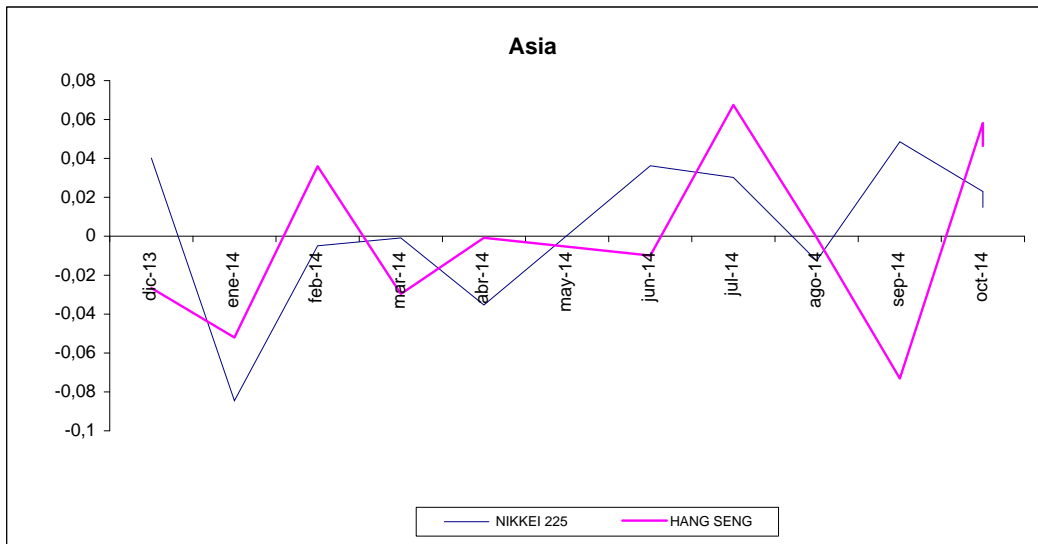




GRÁFICOS ANUALES

Los gráficos que se presentan a continuación muestran las variaciones porcentuales mesuales. Para la obtención de estas variaciones se toma el valor de cada índice del último día laborable del mes.





Para mayor información por favor comunicarse con:

Ec. Gustavo Endara	gustavoendara@bolsadequito.com
Ing. Andrés Mogollón	andresmogollon@bolsadequito.com
Ing. Marcelo Delgado	marcelodelgado@bolsadequito.com

@Copy Right

Derechos de autor de propiedad exclusiva de la BOLSA DE VALORES DE QUITO, de conformidad con lo dispuesto por la Ley de Propiedad Intelectual. Queda prohibida su reproducción parcial o total a menos de obtener autorización expresa de la BOLSA DE VALORES DE QUITO.