



ÍNDICES BURSÁTILES INTERNACIONALES

BOLETÍN MENSUAL

noviembre 14

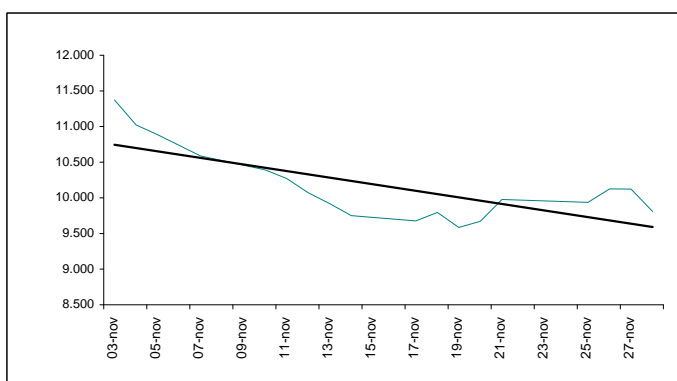
Departamento Técnico

www.bolsadequito.com


MERVAL (Argentina)

Este índice se conforma a partir de un grupo de acciones seleccionadas de acuerdo a criterios de presencia en el mercado, cantidad de transacciones y valor de cotización en la Bolsa de Buenos Aires. El periodo de revisión de las empresas que participan de este índice es trimestral.

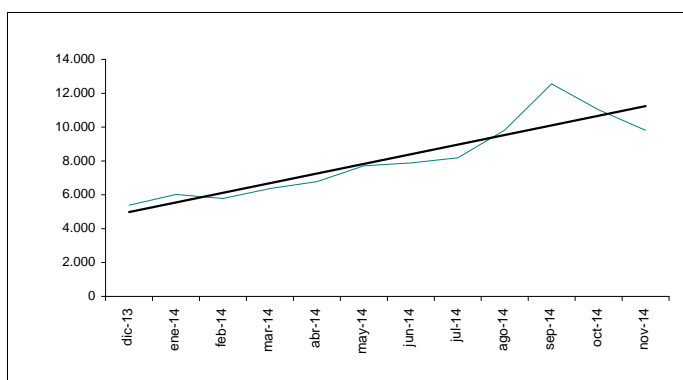
Día	Valor	Día	Valor
03-nov	11.374,4	20-nov	9.672,4
04-nov	11.024,3	21-nov	9.976,7
05-nov	10.885,6	25-nov	9.937,1
07-nov	10.588,6	26-nov	10.124,6
10-nov	10.393,4	27-nov	10.122,9
11-nov	10.271,6	28-nov	9.808,6
12-nov	10.072,0		
13-nov	9.919,5		
14-nov	9.749,7		
17-nov	9.676,7		
18-nov	9.795,0		
19-nov	9.584,3		



Fuente: <http://www.merval.sba.com.ar/>


31-oct 11.019,4
28-nov 9.808,6  -10,99%


Fecha	Valor	% Var
30-dic-13	5.391,0	10,7%
31-ene-14	6.018,7	-5,7%
28-feb-14	5.784,4	11,6%
31-mar-14	6.373,8	-3,9%
30-abr-14	6.782,0	10,2%
30-may-14	7.712,2	6,4%
30-jun-14	7.887,3	13,7%
31-jul-14	8.188,0	2,3%
29-ago-14	9.817,3	3,8%
30-sep-14	12.549,0	27,8%
31-oct-14	11.019,4	-12,2%
28-nov-14	9.808,6	-11,0%



NOTA: Valores registrados el último día de negociación durante el mes

MÁXIMO 12.549,0 30-sep
MÍNIMO 5.391,0 30-dic

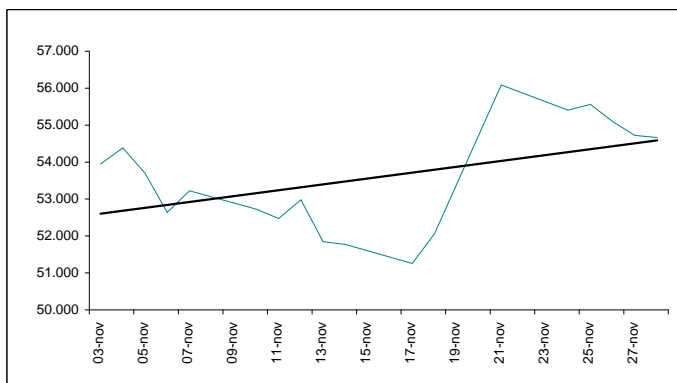
% Var. últimos 12 meses 30-dic-13 5.391,0
28-nov-14 9.808,6  81,94%

% Var. en relación ene-13 02-ene-14 5.320,7
28-nov-14 9.808,6  84,35%


IBOVESPA (Brasil)

Es el índice más significativo del mercado brasileño ya que refleja el comportamiento promedio de las principales acciones negociadas, ponderadas por su capitalización bursátil. El índice no solo refleja los cambios de precio sino también el impacto de la distribución de dividendos

Día	Valor	Día	Valor
03-nov	53.947,2	19-nov	53.402,8
04-nov	54.383,6	21-nov	56.084,0
05-nov	53.698,4	24-nov	55.406,9
06-nov	52.637,1	25-nov	55.560,8
07-nov	53.222,9	26-nov	55.098,5
10-nov	52.725,4	27-nov	54.721,3
11-nov	52.474,3	28-nov	54.664,4
12-nov	52.978,9		
13-nov	51.846,0		
14-nov	51.772,4		
17-nov	51.257,0		
18-nov	52.061,9		



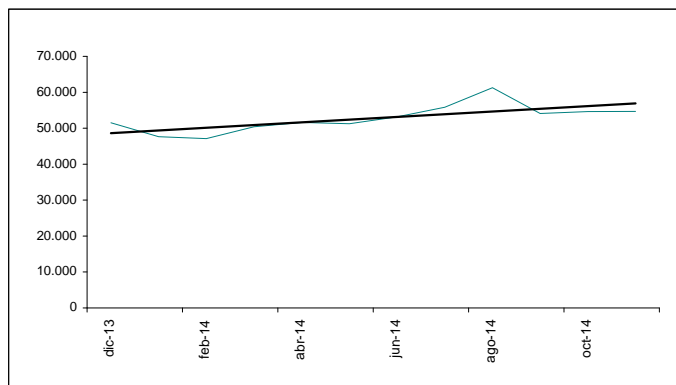
Fuente: <http://www.bovespa.com.br/>

31-oct 54.628,6  0,07%
28-nov 54.664,4

Fecha	Valor	% Var
30-dic-13	51.507,2	-3,3%
31-ene-14	47.639,0	-1,9%
28-feb-14	47.094,4	-7,5%
31-mar-14	50.414,9	-1,1%
30-abr-14	51.626,7	7,1%
30-may-14	51.239,3	2,4%
30-jun-14	53.168,2	-0,8%
31-jul-14	55.829,4	3,8%
29-ago-14	61.288,2	5,0%
30-sep-14	54.116,0	-11,7%
31-oct-14	54.628,6	0,9%
28-nov-14	54.664,4	0,1%

NOTA: Valores registrados el último día de negociación durante el mes

MÁXIMO 61.288,2 29-ago
MÍNIMO 47.094,4 28-feb



% Var. últimos 12 meses 30-dic-13 51.507,2 6,13%
28-nov-14 54.664,4

% Var. en relación ene-12 02-ene-14 50.341,3 8,59%
28-nov-14 54.664,4

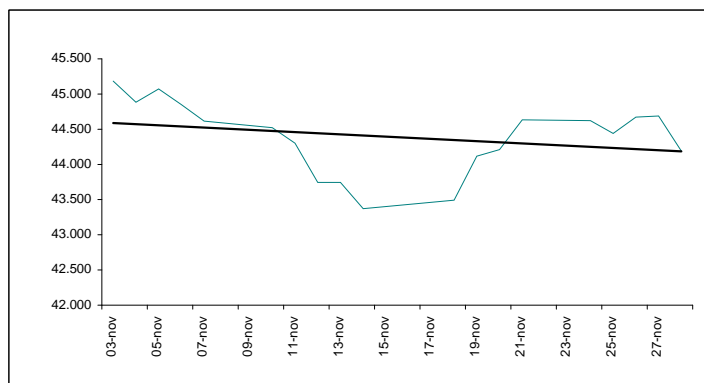
IPC (México)

El IPC refleja el rendimiento del mercado accionario de acuerdo a las variaciones de precios de un grupo de acciones representativas y ponderadas de acuerdo a la presencia en el mercado y a la capitalización bursátil.

Día	Valor	Día	Valor
03-nov	45.184,8	20-nov	44.209,4
04-nov	44.884,4	21-nov	44.633,3
05-nov	45.072,0	24-nov	44.621,1
06-nov	44.849,9	25-nov	44.441,0
07-nov	44.614,7	26-nov	44.672,2
10-nov	44.523,0	27-nov	44.689,2
11-nov	44.300,8	28-nov	44.190,5
12-nov	43.744,6		
13-nov	43.743,8		
14-nov	43.372,0		
18-nov	43.491,5		
19-nov	44.118,1		

Fuente: <http://www.bmv.com.mx/>

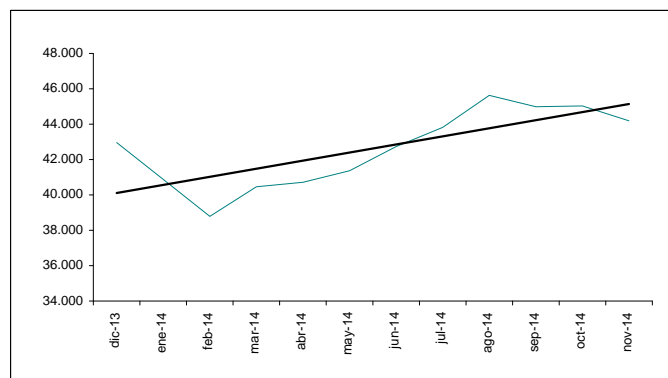
31-oct 45.027,5
28-nov 44.190,5 -1,86%



Fecha	Valor	% Var
30-dic-13	42.958,8	3,6%
31-ene-14	40.879,8	1,1%
28-feb-14	38.782,9	-4,8%
31-mar-14	40.461,6	-5,1%
30-abr-14	40.711,6	4,3%
30-may-14	41.362,5	0,6%
30-jun-14	42.737,2	1,6%
31-jul-14	43.817,7	3,3%
29-ago-14	45.628,1	2,5%
30-sep-14	44.985,7	-1,4%
31-oct-14	45.027,5	0,1%
28-nov-14	44.190,5	-1,9%

NOTA: Valores registrados el último día de negociación durante el mes

MÁXIMO 45.628,1 29-ago
MÍNIMO 38.782,9 28-feb



% Var. últimos doce meses 30-dic-13 42.958,8 2,87%
28-nov-14 44.190,5


% Var. en relación ene-12 02-ene-14 42.188,5 4,75%
28-nov-14 44.190,5

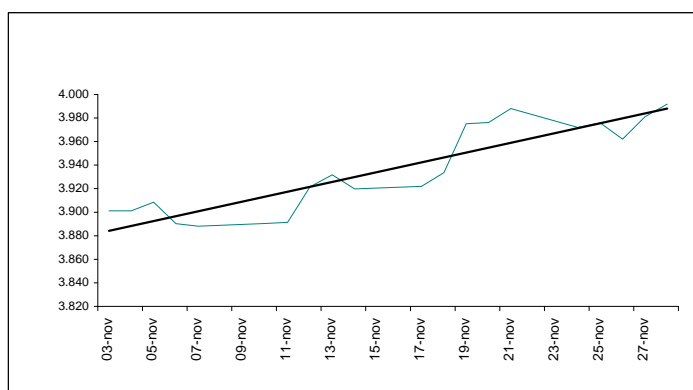
IPSA (Chile)

El Índice de Precios Selectivo de Acciones agrupa las 40 empresas con mayor presencia bursátil, seleccionada con una periodicidad anual. Este es un indicador de rentabilidad mide las variaciones de los precios de las empresas que lo conforman.

Día	Valor	Día	Valor
03-nov	3.901,1	19-nov	3.975,2
04-nov	3.901,2	20-nov	3.976,2
05-nov	3.908,5	21-nov	3.988,0
06-nov	3.890,3	24-nov	3.972,0
07-nov	3.888,1	25-nov	3.975,9
10-nov	3.890,4	26-nov	3.962,1
11-nov	3.891,4	27-nov	3.981,1
12-nov	3.921,6	28-nov	3.991,8
13-nov	3.931,8		
14-nov	3.919,9		
17-nov	3.922,0		
18-nov	3.933,6		

Fuente: <http://www.bolsadesantiago.com/>

30-oct 3.851,0
28-nov 3.991,8  3,66%




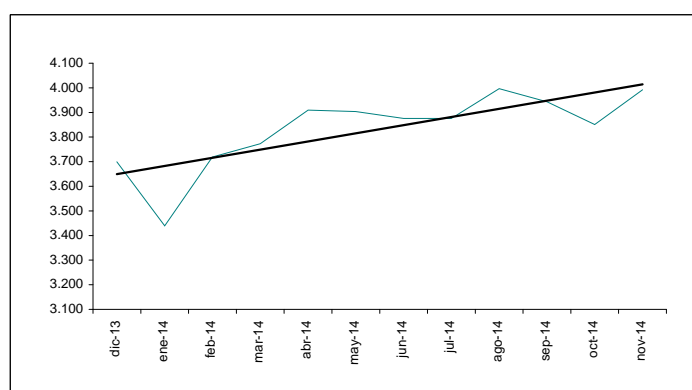
Fecha	Valor	% Var
30-dic-13	3.699,2	-4,4%
31-ene-14	3.439,4	-1,1%
28-feb-14	3.718,9	-7,0%
31-mar-14	3.772,8	8,1%
30-abr-14	3.909,6	1,4%
30-may-14	3.903,8	3,6%
30-jun-14	3.875,7	-0,1%
31-jul-14	3.875,4	-0,7%
29-ago-14	3.996,6	0,0%
30-sep-14	3.943,6	-1,3%
30-oct-14	3.851,0	-2,3%
28-nov-14	3.991,8	3,7%

NOTA: Valores registrados el último día de negociación durante el mes

MÁXIMO 3996,6 29-ago
MÍNIMO 3439,4 31-ene

% Var. últimos 12 meses 30-dic-13 3.699,2
28-nov-14 3.991,8  7,91%

% Var. en relación ene-12 02-ene-14 3.694,3
28-nov-14 3.991,8  8,05%




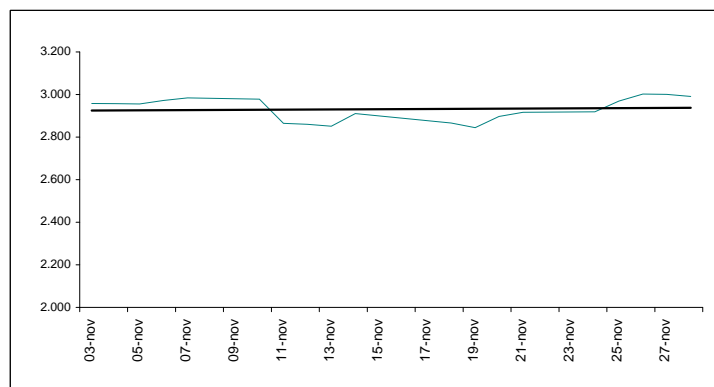
IBC (Venezuela)

El Índice Bursátil Caracas (IBC) comprende una muestra de 18 títulos escogidos sin discriminar el tipo de actividad de las empresas a los cuales pertenecen.

Día	Valor	Día	Valor
03-nov	2.957,6	20-nov	2.896,8
04-nov	2.957,0	21-nov	2.916,7
05-nov	2.955,5	24-nov	2.919,0
06-nov	2.972,3	25-nov	2.969,1
07-nov	2.984,0	26-nov	3.002,6
10-nov	2.978,2	27-nov	3.000,7
11-nov	2.864,5	28-nov	2.991,2
12-nov	2.860,1		
13-nov	2.851,3		
14-nov	2.910,6		
18-nov	2.865,9		
19-nov	2.844,5		

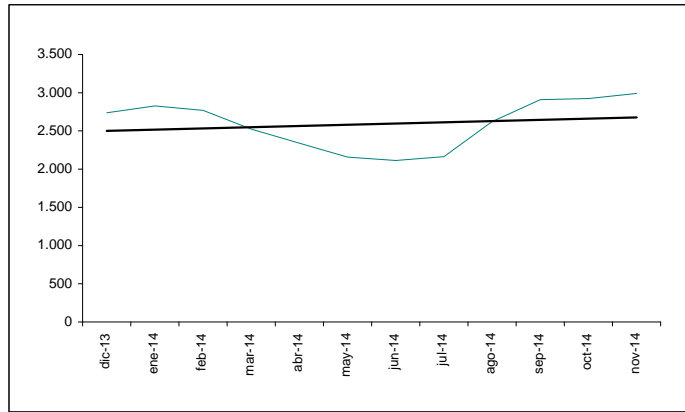
Fuente: <http://www.bolsadecaracas.com>

31-oct 2.923,1
28-nov 2.991,2  2,33%





Fecha	Valor	% Var
30-dic-13	2.736,6	-4,6%
31-ene-14	2.827,9	9,9%
28-feb-14	2.768,3	3,3%
31-mar-14	2.523,1	-2,1%
30-abr-14	2.339,8	-8,9%
30-may-14	2.157,0	-7,3%
30-jun-14	2.112,9	-7,8%
31-jul-14	2.163,9	-2,0%
29-ago-14	2.622,7	2,4%
30-sep-14	2.909,0	10,9%
31-oct-14	2.923,1	0,5%
28-nov-14	2.991,2	2,3%

NOTA: Valores registrados el último día de negociación durante el mes



MÁXIMO 2.991,2 28-nov
MÍNIMO 2.112,9 30-jun

% Var. últimos 12 meses 30-dic-13 2.736,6
28-nov-14 2.991,2  9,30%


% Var. en relación ene-12 02-ene-14 2.736,6
28-nov-14 2.991,2  9,30%

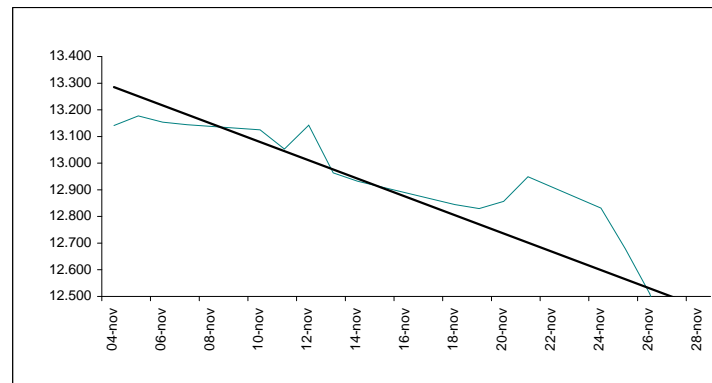
IGBC (Colombia)

El Índice de la Bolsa de Valores de Colombia (IGBC) refleja el comportamiento promedio de los precios de las acciones en el mercado. Para su composición se buscaron las acciones más representativas en función de su rotación y frecuencia, de esta forma el número de acciones que compone la canasta será variable y se calculará cada trimestre.

Día	Valor	Día	Valor
04-nov	13.141,0	21-nov	12.949,4
05-nov	13.177,5	24-nov	12.831,7
06-nov	13.153,6	25-nov	12.678,7
07-nov	13.144,5	26-nov	12.510,5
10-nov	13.124,9	27-nov	12.246,6
11-nov	13.052,9	28-nov	12.074,2
12-nov	13.142,7		
13-nov	12.963,2		
14-nov	12.932,5		
18-nov	12.844,9		
19-nov	12.829,5		
20-nov	12.856,4		

Fuente: <http://www.bvc.com.co>


31-oct 13.244,5  -8,84%
28-nov 12.074,2




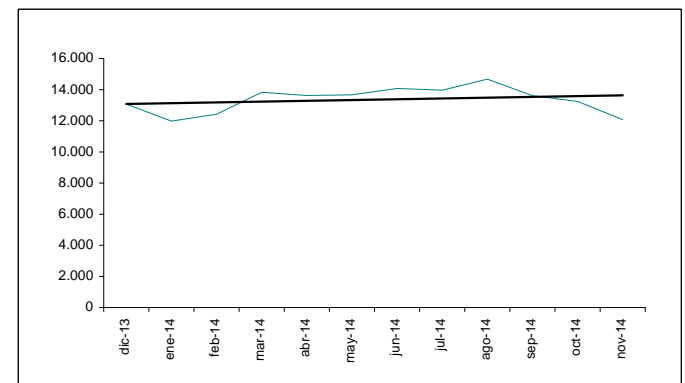
Fecha	Valor	% Var
30-dic-13	13.071,3	-6,0%
31-ene-14	11.977,1	-1,1%
28-feb-14	12.423,2	-8,4%
31-mar-14	13.827,0	3,7%
30-abr-14	13.626,0	11,3%
30-may-14	13.663,6	-1,5%
27-jun-14	14.075,8	0,3%
31-jul-14	13.968,1	3,0%
29-ago-14	14.671,0	-0,8%
30-sep-14	13.618,9	-7,2%
31-oct-14	13.244,5	-2,7%
28-nov-14	12.074,2	-8,8%

NOTA: Valores registrados el último día de negociación durante el mes

MÁXIMO 14.671,0 29-ago
MÍNIMO 11.977,1 31-ene

% Var. últimos 12 meses 30-dic-13 13.071,3
28-nov-14 12.074,2  -7,63%

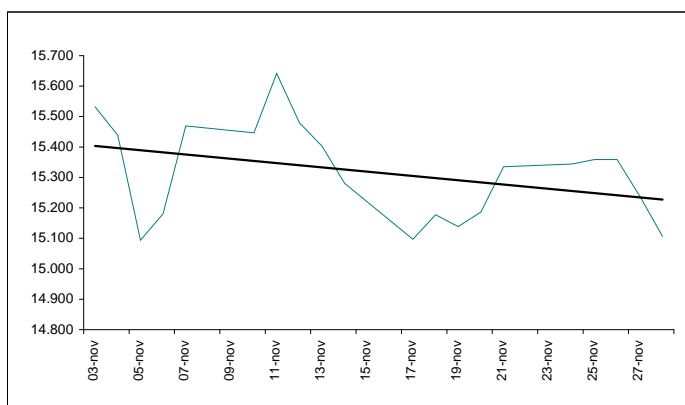
% Var. en relación ene-12 02-ene-14 13.111,6
28-nov-14 12.074,2  -7,91%




IGVL (Perú)

El IGVL refleja la tendencia promedio de las cotizaciones de las principales acciones inscritas en Bolsa, en función de una cartera seleccionada, que actualmente representa a las 38 acciones más negociadas del mercado. Su cálculo considera las variaciones de precios y los dividendos o acciones liberadas repartidas, así como la suscripción de acciones.

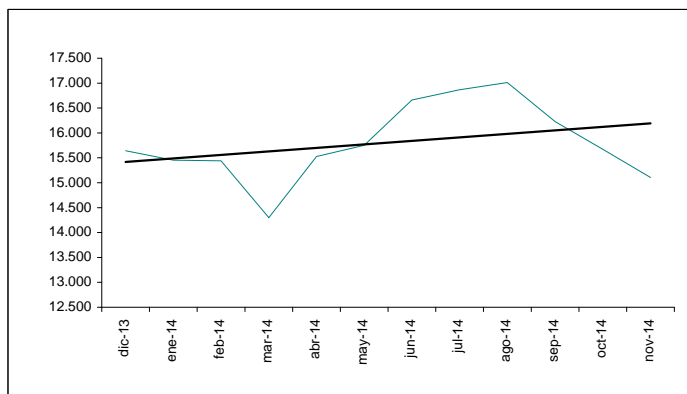
Día	Valor	Día	Valor
03-nov	15.532,4	19-nov	15.138,3
04-nov	15.439,0	20-nov	15.186,4
05-nov	15.094,1	21-nov	15.335,4
06-nov	15.180,7	24-nov	15.344,0
07-nov	15.469,0	25-nov	15.358,9
10-nov	15.446,5	26-nov	15.358,6
11-nov	15.641,7	27-nov	15.238,2
12-nov	15.479,6	28-nov	15.106,5
13-nov	15.403,2		
14-nov	15.280,6		
17-nov	15.096,9		
18-nov	15.177,2		



Fuente: <http://www.bvl.com.pe>


31-oct 15.673,2
28-nov 15.106,5  -3,62%


Fecha	Valor	% Var
30-dic-13	15.642,8	-6,9%
31-ene-14	15.452,1	2,9%
28-feb-14	15.441,3	-1,2%
31-mar-14	14.298,9	-0,1%
30-abr-14	15.528,4	-7,4%
30-may-14	15.753,3	8,6%
30-jun-14	16.662,3	1,4%
31-jul-14	16.866,1	5,8%
29-ago-14	17.010,8	1,2%
30-sep-14	16.226,6	-4,6%
31-oct-14	15.673,2	-3,4%
28-nov-14	15.106,5	-3,6%



NOTA: Valores registrados el último día de negociación durante el mes

MÁXIMO 17.010,8 29-ago
MÍNIMO 14.298,9 31-mar

% Var. últimos 12 meses 30-dic-13 15.642,8
28-nov-14 15.106,5  -3,43%

% Var. en relación ene-12 02-ene-14 15.876,5
28-nov-14 15.106,5  -4,85%


ECUINDEX (Ecuador)

El ECUINDEX es un índice de precios cuya canasta está conformada por las 10 empresas más representativas del mercado, ponderadas por su liquidez, presencia bursátil y capitalización bursátil.

Día	Valor	Día	Valor
04-nov	1198,3	20-nov	1212,2
05-nov	1200,9	21-nov	1213,1
06-nov	1202,0	24-nov	1210,4
07-nov	1212,4	25-nov	1208,5
10-nov	1211,8	26-nov	1208,5
11-nov	1212,5	27-nov	1213,5
12-nov	1208,8	28-nov	1213,5
13-nov	1210,9		
14-nov	1211,5		
17-nov	1212,2		
18-nov	1211,5		
19-nov	1212,2		



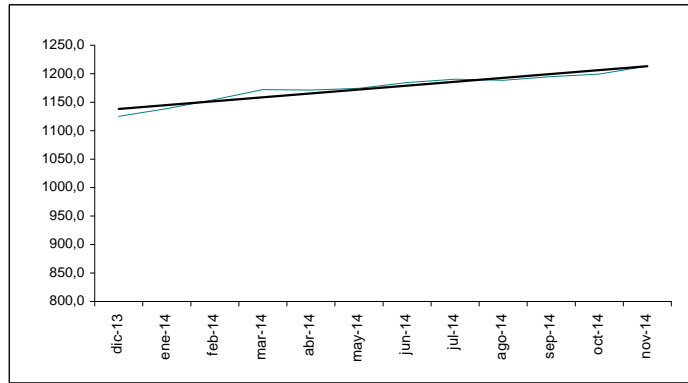
Fuente: <http://www.bolsadequito.com>

31-oct 1199,5
28-nov 1213,5  1,17%

Fecha	Valor	% Var
30-dic-13	1125,2	2,2%
31-ene-14	1138,6	3,6%
28-feb-14	1154,8	1,2%
31-mar-14	1172,2	1,4%
30-abr-14	1171,4	1,5%
30-may-14	1174,5	-0,1%
30-jun-14	1184,5	0,3%
31-jul-14	1190,5	0,9%
29-ago-14	1188,5	0,5%
30-sep-14	1194,9	0,5%
31-oct-14	1199,5	0,4%
28-nov-14	1213,5	1,2%

NOTA: Valores registrados el último día de negociación durante el mes

MÁXIMO 1213,5 28-nov
MÍNIMO 1125,2 30-dic



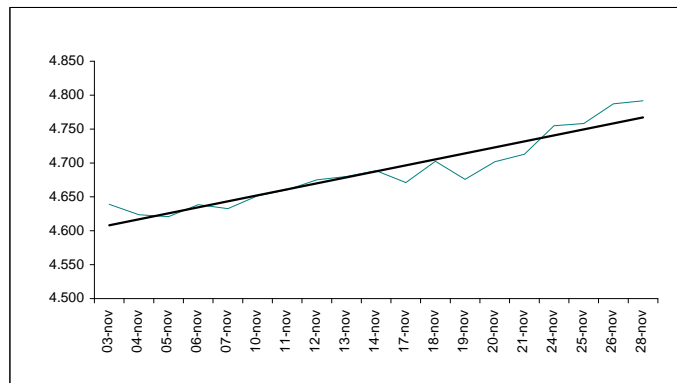
% Var. últimos 12 meses 30-dic-13 1125,2 28-nov-14 1213,5 ↑ 7,85%

% Var. en relación ene-12 02-ene-14 1125,2 28-nov-14 1213,5 ↑ 7,85%

NASDAQ COMPOSITE (EE.UU.)

Este indicador se encuentra conformado por 5000 empresas del sector industrial, seguros y financiero (domesticas y extranjeras) ponderadas de acuerdo a su representatividad en el mercado midiendo las cotizaciones de las acciones ordinarias en este mercado.

Día	Valor	Día	Valor
03-nov	4.638,9	19-nov	4.675,7
04-nov	4.623,6	20-nov	4.701,9
05-nov	4.620,7	21-nov	4.713,0
06-nov	4.638,5	24-nov	4.754,9
07-nov	4.632,5	25-nov	4.758,3
10-nov	4.651,6	26-nov	4.787,3
11-nov	4.660,6	28-nov	4.791,6
12-nov	4.675,1		
13-nov	4.680,1		
14-nov	4.688,5		
17-nov	4.671,0		
18-nov	4.702,4		



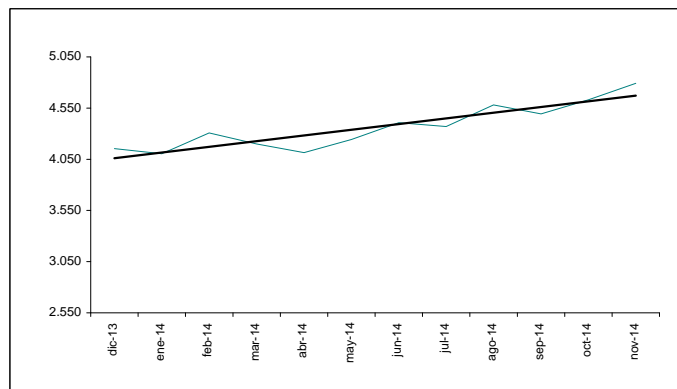
Fuente: <http://www.nasdaq.com/>

31-oct 4.630,7 ↑ 3,47%
28-nov 4.791,6

Fecha	Valor	% Var
30-dic-13	4.154,2	3,6%
31-ene-14	4.103,9	2,3%
28-feb-14	4.308,1	-1,2%
31-mar-14	4.199,0	5,0%
30-abr-14	4.114,6	-2,5%
30-may-14	4.242,6	-2,0%
30-jun-14	4.408,2	3,1%
31-jul-14	4.369,8	3,9%
29-ago-14	4.580,3	-0,9%
30-sep-14	4.493,4	-1,9%
31-oct-14	4.630,7	3,1%
28-nov-14	4.791,6	3,5%

NOTA: Valores registrados el último día de negociación durante el mes

MÁXIMO 4.791,6 28-nov
MÍNIMO 4.103,9 31-ene



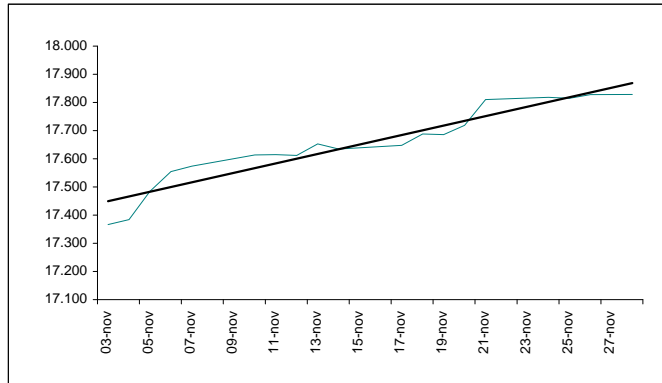
% Var. últimos doce meses 30-dic-13 4.154,2 28-nov-14 4.791,6 ↑ 15,34%

% Var. en relación ene-12 02-ene-14 4.143,1 28-nov-14 4.791,6 ↑ 15,65%

Dow Jones Industrial Average (EE.UU.)

Este índice muestra el comportamiento de las cotizaciones de las 30 compañías más importantes de este país. En la actualidad, es el indicador más importante del mercado estadounidense.

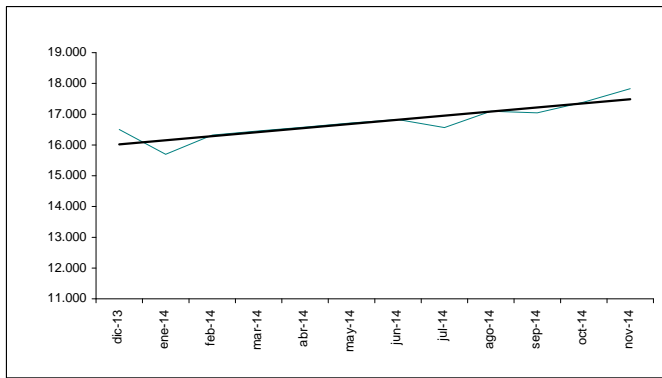
Día	Valor	Día	Valor
03-nov	17.366,2	19-nov	17.685,7
04-nov	17.383,8	20-nov	17.719,0
05-nov	17.484,5	21-nov	17.810,1
06-nov	17.554,5	24-nov	17.817,9
07-nov	17.573,9	25-nov	17.814,9
10-nov	17.613,7	26-nov	17.827,8
11-nov	17.614,9	28-nov	17.828,2
12-nov	17.612,2		
13-nov	17.652,8		
14-nov	17.634,7		
17-nov	17.647,8		
18-nov	17.687,8		



Fuente: <http://djindexes.com/>

31-oct 17.390,5
 28-nov 17.828,2 ↑ 2,52%

Fecha	Valor	% Var
30-dic-13	16.504,3	3,5%
31-ene-14	15.698,9	2,6%
28-feb-14	16.321,7	-4,9%
31-mar-14	16.457,7	4,0%
30-abr-14	16.580,8	0,8%
30-may-14	16.717,2	0,7%
30-jun-14	16.826,6	0,8%
31-jul-14	16.563,3	0,7%
29-ago-14	17.098,5	-1,6%
30-sep-14	17.042,9	-0,3%
31-oct-14	17.390,5	2,0%
28-nov-14	17.828,2	2,5%



NOTA: Valores registrados el último día de negociación durante el mes

MÁXIMO 17.828,2 28-nov
MÍNIMO 15.698,9 31-ene

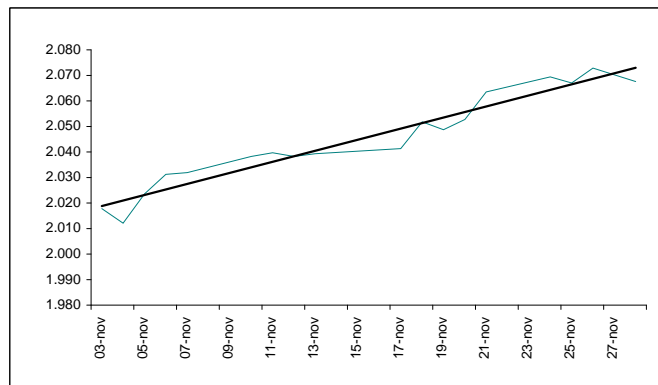
% Var. últimos 12 meses 30-dic-13 16.504,3 ↑ 8,02%
 28-nov-14 17.828,2

% Var. en relación ene-12 02-ene-14 16.441,4 ↑ 8,44%
 28-nov-14 17.828,2

S&P 500 (EE.UU.)

Es un índice conformado por 500 empresas seleccionadas de manera representativa en las industrias líderes. A través de este indicador los inversionistas miden el rendimiento del mercado de capitalización de las acciones de EE UU.

Día	Valor	Día	Valor
03-nov	2.017,8	19-nov	2.048,7
04-nov	2.012,1	20-nov	2.052,8
05-nov	2.023,6	21-nov	2.063,5
06-nov	2.031,2	24-nov	2.069,4
07-nov	2.031,9	25-nov	2.067,0
10-nov	2.038,3	26-nov	2.072,8
11-nov	2.039,7	28-nov	2.067,6
12-nov	2.038,3		
13-nov	2.039,3		
14-nov	2.039,8		
17-nov	2.041,3		
18-nov	2.051,8		



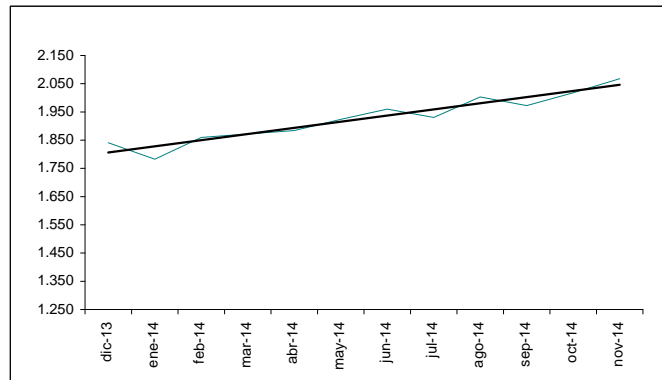
Fuente: <http://www.standardandpoors.com/>

31-oct 2.018,1 ↑ 2,45%
 28-nov 2.067,6

Fecha	Valor	% Var
30-dic-13	1.841,1	2,8%
31-ene-14	1.782,6	2,0%
28-feb-14	1.859,5	-3,2%
31-mar-14	1.872,3	4,3%
30-abr-14	1.884,0	0,7%
30-may-14	1.923,6	0,6%
30-jun-14	1.960,2	2,1%
31-jul-14	1.930,7	1,9%
29-ago-14	2.003,4	-1,5%
30-sep-14	1.972,3	-1,6%
31-oct-14	2.018,1	2,3%
28-nov-14	2.067,6	2,5%

NOTA: Valores registrados el último día de negociación durante el mes

MÁXIMO 2.067,6 28-nov
MÍNIMO 1.782,6 31-ene



% Var. últimos 12 meses 30-dic-13 1.841,1 28-nov-14 2.067,6 ↑ 12,30%

% Var. en relación ene-12 02-ene-14 1.832,0 28-nov-14 2.067,6 ↑ 12,86%

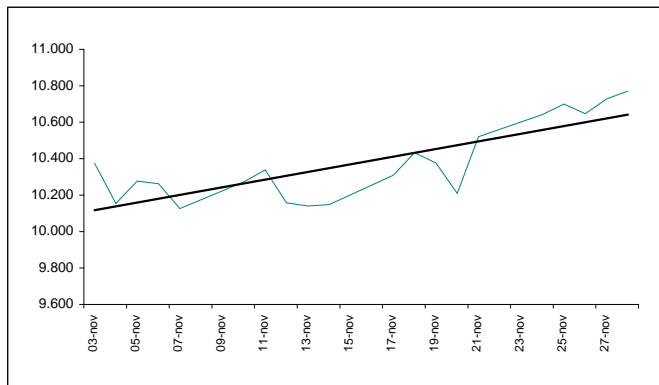
IBEX 35 (España)

Este indicador se encuentra conformado por las 35 empresas más representativas que cotizan en el mercado de Bolsas Españolas. El índice toma en cuenta la importancia relativa de cada una de ellas por medio de una ponderación de las capitalizaciones bursátiles.

Día	Valor	Día	Valor
03-nov	10.374,4	19-nov	10.376,8
04-nov	10.154,4	20-nov	10.209,2
05-nov	10.276,9	21-nov	10.520,8
06-nov	10.261,8	24-nov	10.642,5
07-nov	10.126,3	25-nov	10.699,6
10-nov	10.273,0	26-nov	10.647,0
11-nov	10.338,8	27-nov	10.727,6
12-nov	10.157,3	28-nov	10.770,7
13-nov	10.140,4		
14-nov	10.148,0		
17-nov	10.309,0		
18-nov	10.432,9		

Fuente: <http://www.bolsamadrid.es/esp/portada.htm>

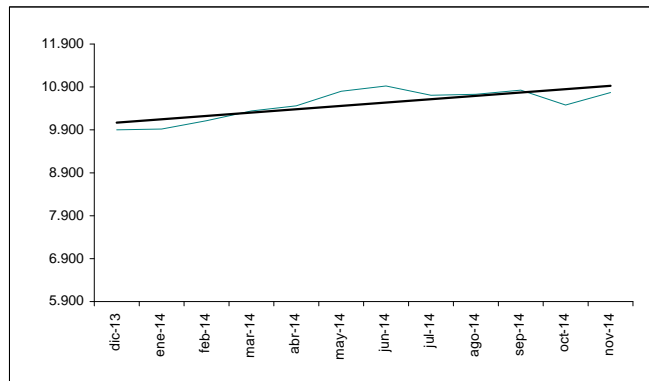
31-oct 10.477,8 ↑ 2,80%
28-nov 10.770,7



Fecha	Valor	% Var
30-dic-13	9.901,9	-0,7%
31-ene-14	9.920,2	0,7%
28-feb-14	10.114,2	0,2%
31-mar-14	10.340,5	2,0%
30-abr-14	10.459,0	2,2%
30-may-14	10.798,7	1,1%
30-jun-14	10.923,5	3,2%
31-jul-14	10.707,2	1,2%
29-ago-14	10.728,8	-2,0%
30-sep-14	10.825,5	0,9%
31-oct-14	10.477,8	-3,2%
28-nov-14	10.770,7	2,8%

NOTA: Valores registrados el último día de negociación durante el mes

MÁXIMO 10.923,5 30-jun
MÍNIMO 9.901,9 30-dic



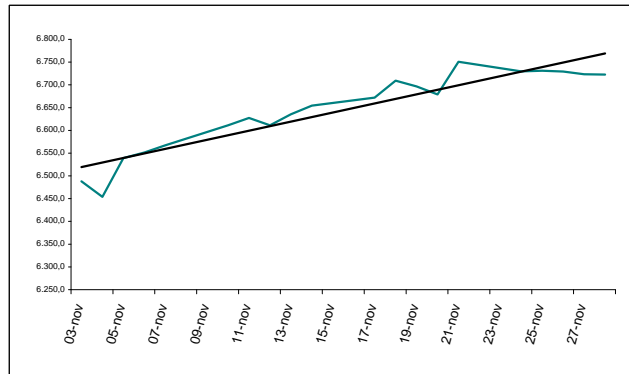
% Var. últimos doce meses 30-dic-13 9.901,9 28-nov-14 10.770,7 ↑ 8,77%

% Var. en relación ene-12 02-ene-14 9.760,3 28-nov-14 10.770,7 ↑ 10,35%


FTSE 100 (Inglaterra)

Este indicador se forma a partir de una muestra de las 100 principales empresas que cotizan en la bolsa de Londres. Las empresas que conforman el índice suelen representar el 70% de la capitalización bursátil del mercado.

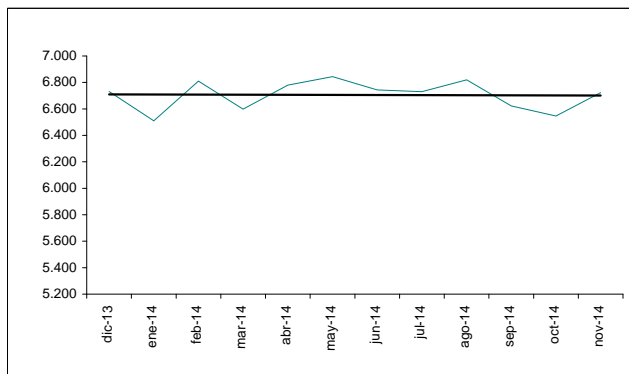
Día	Valor	Día	Valor
03-nov	6.488,0	19-nov	6.696,6
04-nov	6.454,0	20-nov	6.678,9
05-nov	6.539,1	21-nov	6.750,8
06-nov	6.551,2	24-nov	6.729,8
07-nov	6.567,2	25-nov	6.731,1
10-nov	6.611,3	26-nov	6.729,2
11-nov	6.627,4	27-nov	6.723,4
12-nov	6.611,0	28-nov	6.722,6
13-nov	6.635,5		
14-nov	6.654,4		
17-nov	6.672,0		
18-nov	6.709,1		



Fuente: <http://www.londonstockexchange.com/>


31-oct 6.546,5
28-nov 6.722,6  2,69%


Fecha	Valor	% Var
30-dic-13	6.731,3	-1,9%
31-ene-14	6.510,4	1,2%
28-feb-14	6.809,7	-3,3%
31-mar-14	6.598,4	4,6%
30-abr-14	6.780,0	-3,1%
30-may-14	6.844,5	2,8%
30-jun-14	6.743,9	1,0%
31-jul-14	6.730,1	-1,5%
29-ago-14	6.819,8	-0,2%
30-sep-14	6.622,7	-2,9%
31-oct-14	6.546,5	-1,2%
28-nov-14	6.722,6	2,7%



NOTA: Valores registrados el último día de negociación durante el mes

MÁXIMO 6.844,5 30-may
MÍNIMO 6.510,4 31-ene

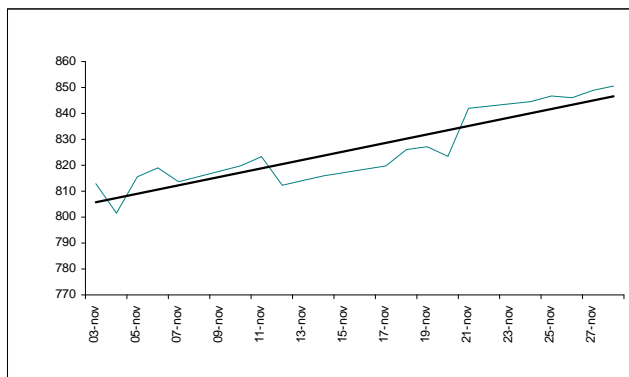
% Var. últimos 12 meses 30-dic-13 6.731,3
28-nov-14 6.722,6  -0,13%

% Var. en relación ene-12 02-ene-14 6.717,9
28-nov-14 6.722,6  0,07%


EURONEXT 100 (Europa)

Este indicador se encuentra conformado por las 100 empresas más grandes y líquidas que cotizan en Euronext, las cuales se ponderan de acuerdo a la capitalización bursátil otorgada por el mercado.

Día	Valor	Día	Valor
03-nov	812,9	19-nov	827,2
04-nov	801,6	20-nov	823,4
05-nov	815,6	21-nov	842,0
06-nov	819,0	24-nov	844,6
07-nov	813,7	25-nov	846,7
10-nov	819,8	26-nov	846,0
11-nov	823,4	27-nov	848,9
12-nov	812,3	28-nov	850,5
13-nov	814,2		
14-nov	815,9		
17-nov	819,8		
18-nov	826,0		



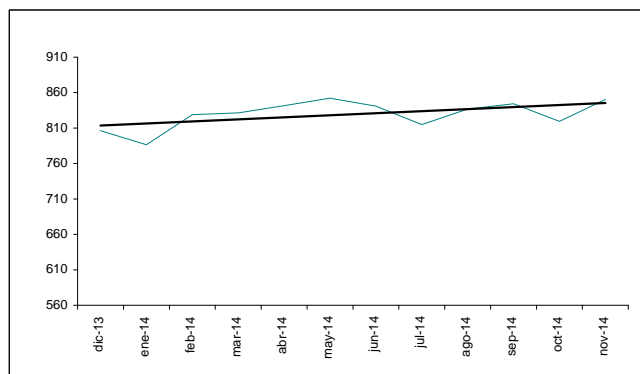
Fuente: <http://www.euronext.com/>

31-oct 819,5
28-nov 850,5  3,78%

Fecha	Valor	% Var
30-dic-13	806,4	0,1%
31-ene-14	786,6	0,2%
28-feb-14	829,0	-2,5%
31-mar-14	831,5	5,4%
30-abr-14	841,5	0,3%
30-may-14	852,2	1,2%
30-jun-14	840,9	1,3%
31-jul-14	814,8	-1,3%
29-ago-14	836,9	-3,1%
30-sep-14	844,2	0,9%
31-oct-14	819,5	-2,9%
28-nov-14	850,5	3,8%

NOTA: Valores registrados el último día de negociación durante el mes

MÁXIMO 852,2 30-may
MÍNIMO 786,6 31-ene



% Var. últimos 12 meses 30-dic-13 806,4 28-nov-14 850,5 ↑ 5,47%

% Var. en relación ene-12 02-ene-14 800,0 28-nov-14 850,5 ↑ 6,31%

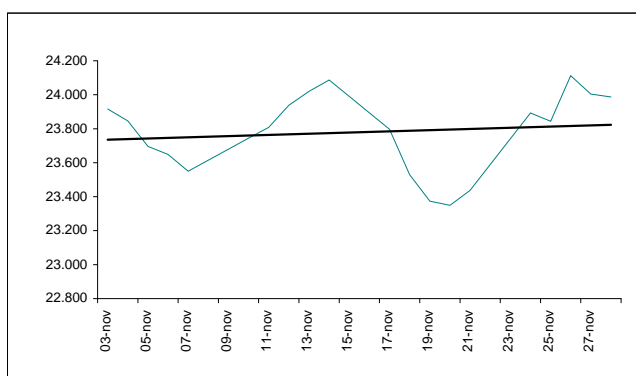
HANG SENG (China)

Es un índice conformado por 34 compañías que cotizan en la Bolsa de Valores de Hong Kong de acuerdo a la capitalización bursátil (Ponderada). Para poder estar dentro del índice se debe estar dentro del 90% de empresas con mayor capitalización y volumen, además de haber cotizado por más de 24 meses.

Día	Valor	Día	Valor
03-nov	23.916,0	19-nov	23.373,3
04-nov	23.845,7	20-nov	23.349,6
05-nov	23.695,6	21-nov	23.437,1
06-nov	23.649,3	24-nov	23.893,1
07-nov	23.550,2	25-nov	23.843,9
10-nov	23.744,7	26-nov	24.112,0
11-nov	23.808,3	27-nov	24.004,3
12-nov	23.938,2	28-nov	23.987,5
13-nov	24.019,9		
14-nov	24.087,4		
17-nov	23.797,1		
18-nov	23.529,2		

Fuente: <http://www.hkex.com.hk/>

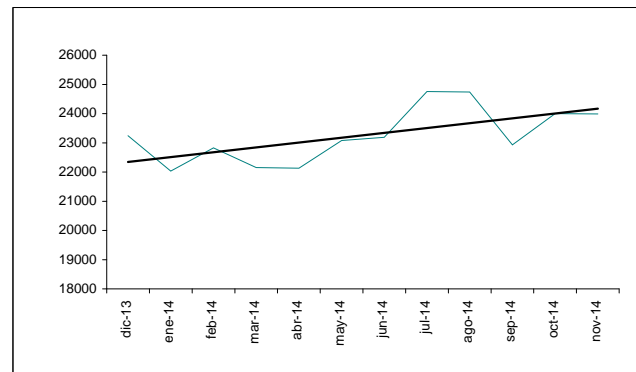
30-sep 22.933,0
31-oct 23.998,1 ↑ 4,64%



Fecha	Valor	% Var
30-dic-13	23.244,9	2,9%
30-ene-14	22.035,4	-2,7%
27-feb-14	22.828,2	-5,2%
31-mar-14	22.151,1	3,6%
30-abr-14	22.134,0	-3,0%
30-may-14	23.081,7	-0,1%
30-jun-14	23.190,7	4,3%
31-jul-14	24.756,9	0,5%
29-ago-14	24.742,1	6,8%
30-sep-14	22.933,0	-7,3%
31-oct-14	23.998,1	4,6%
28-nov-14	23.987,5	0,0%

NOTA: Valores registrados el último día de negociación durante el mes

MÁXIMO 24.756,9 31-jul
MÍNIMO 22.035,4 30-ene



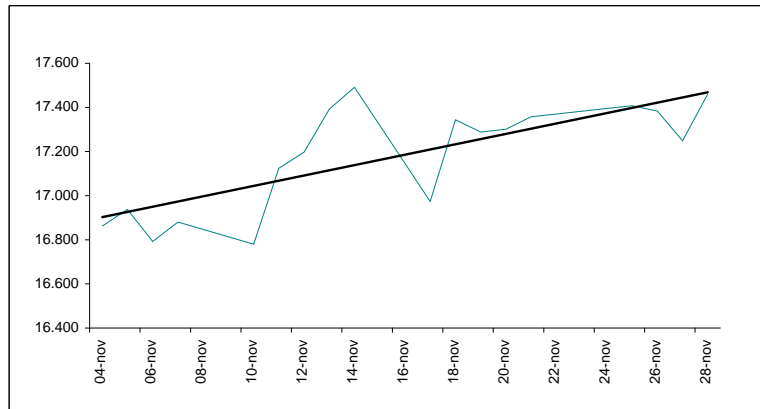
% Var. últimos doce meses 30-dic-13 23.244,9 28-nov-14 23.987,5 ↑ 3,19%

% Var. en relación ene-12 02-ene-14 23.340,1 28-nov-14 23.987,5 ↑ 2,77%

NIKKEI 225 (Japón)

Este es el indicador más importante de la Bolsa de Valores de Tokio. Se encuentra compuesto por los 225 valores más líquidos ponderados únicamente por precio y no por capitalización.

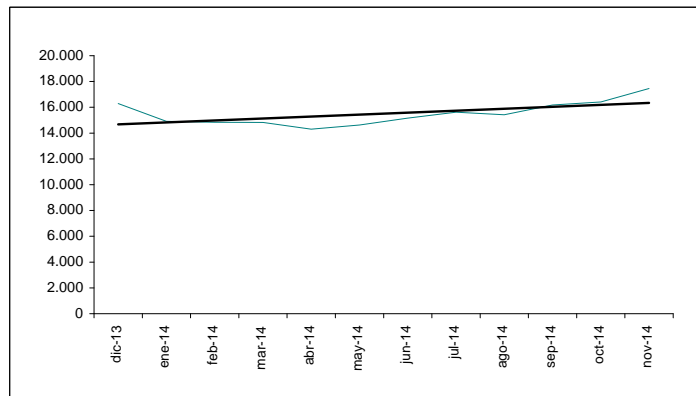
Día	Valor	Día	Valor
04-nov	16.862,5	20-nov	17.300,9
05-nov	16.937,3	21-nov	17.357,5
06-nov	16.792,5	25-nov	17.407,6
07-nov	16.880,4	26-nov	17.383,6
10-nov	16.780,5	27-nov	17.248,5
11-nov	17.124,1	28-nov	17.459,9
12-nov	17.197,1		
13-nov	17.392,8		
14-nov	17.490,8		
17-nov	16.973,8		
18-nov	17.344,1		
19-nov	17.288,8		



Fuente: <http://www.nni.nikkei.co.jp/CF/FR/MKJ/>

31-oct 16.413,8 ↑ 6,37%
 28-nov 17.459,9

Fecha	Valor	% Var
30-dic-13	16.291,3	9,3%
31-ene-14	14.914,5	4,0%
28-feb-14	14.841,1	-8,5%
31-mar-14	14.827,8	-0,5%
30-abr-14	14.304,1	-0,1%
30-may-14	14.632,4	-3,5%
30-jun-14	15.162,1	2,3%
31-jul-14	15.620,8	3,6%
29-ago-14	15.424,6	3,0%
30-sep-14	16.173,5	4,9%
31-oct-14	16.413,8	1,5%
28-nov-14	17.459,9	6,4%



NOTA: Valores registrados el último día de negociación durante el mes

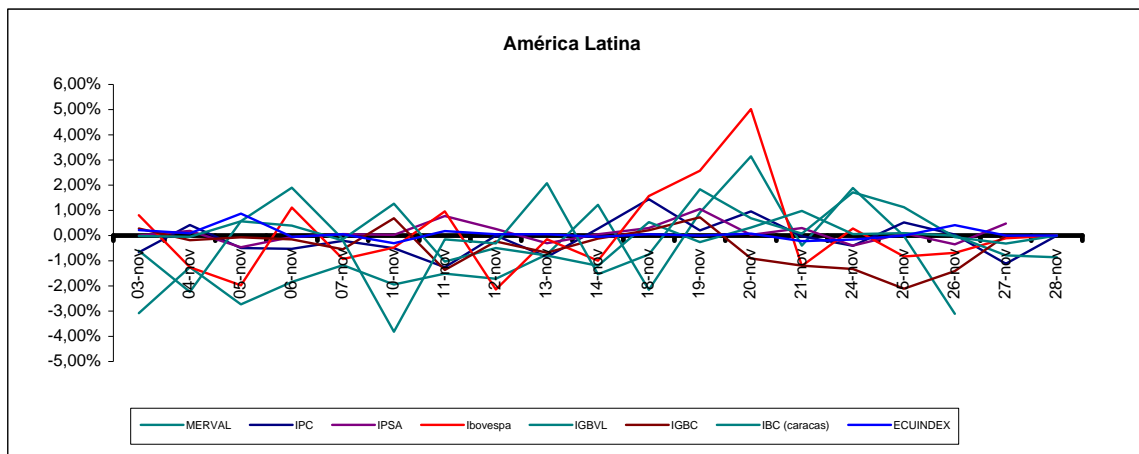
MÁXIMO 17.459,9 28-nov
 MÍNIMO 14.304,1 30-abr

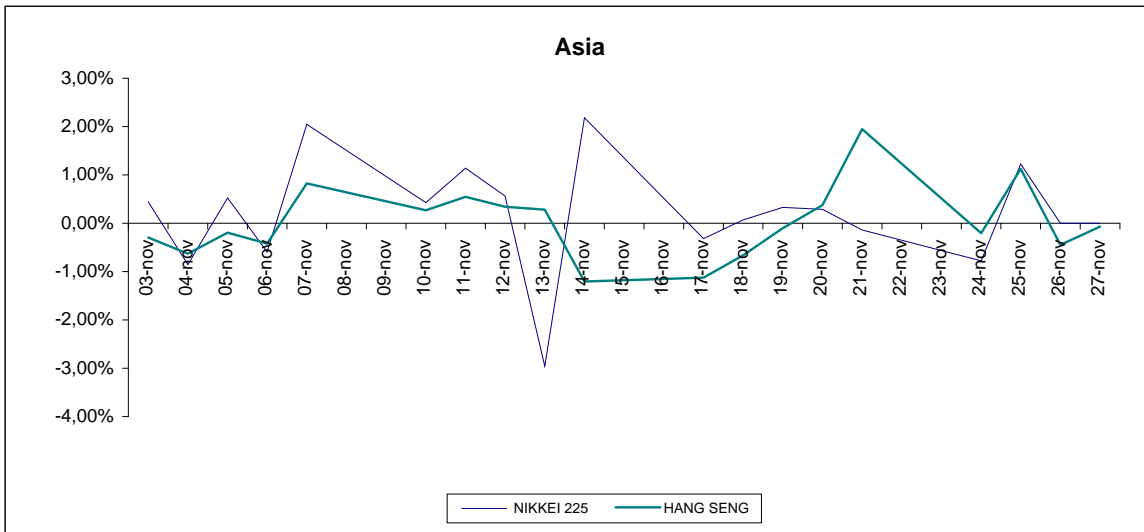
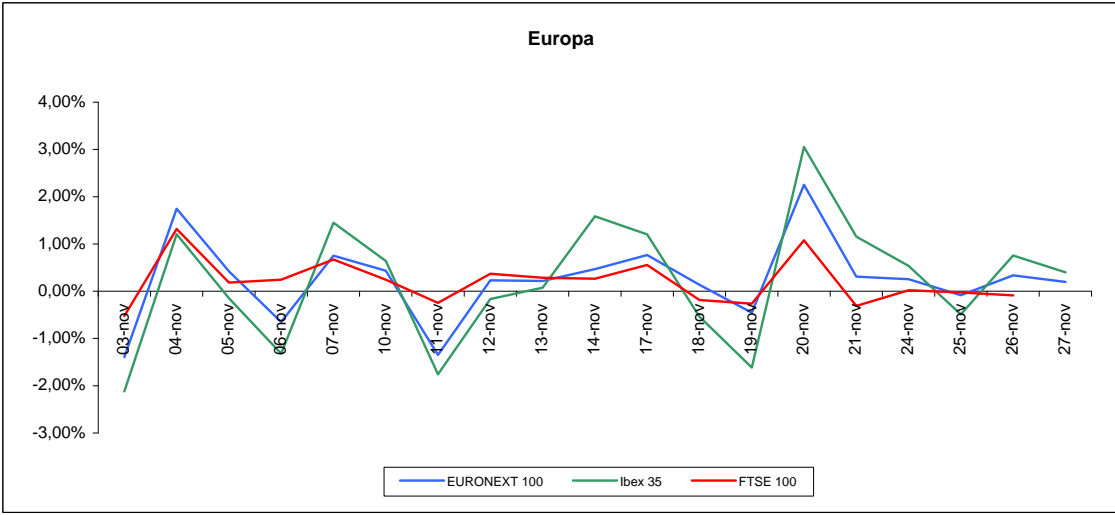
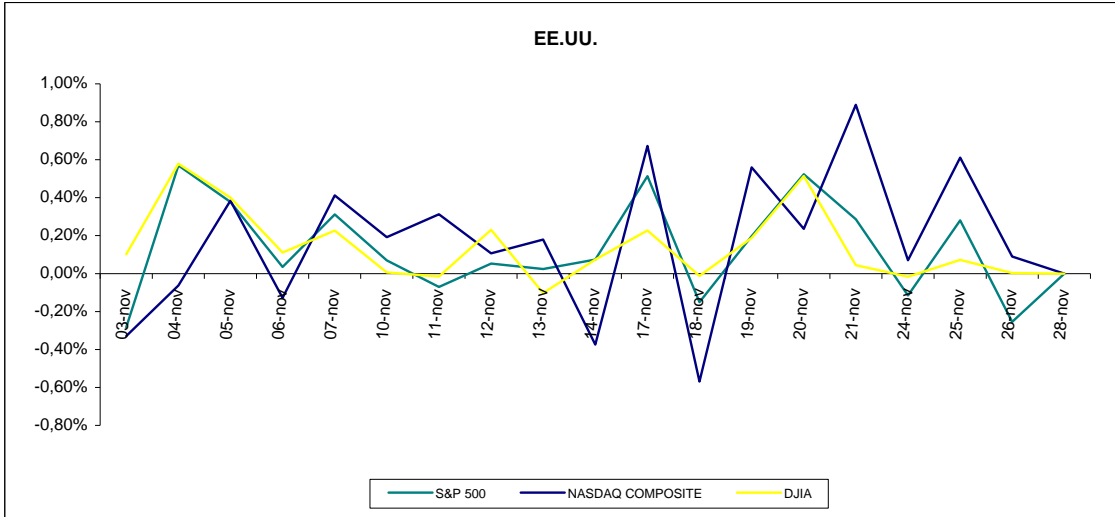
% Var. últimos 12 meses 30-dic-13 16.291,3 ↑ 7,17%
 28-nov-14 17.459,9

% Var. en relación ene-12 06-ene-14 15.908,9 ↑ 9,75%
 28-nov-14 17.459,9

GRÁFICOS MENSUALES

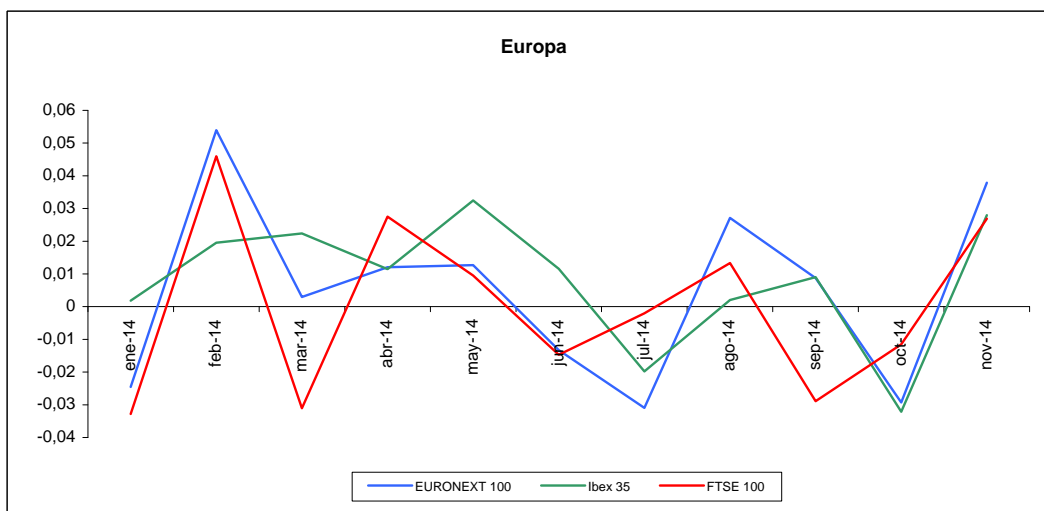
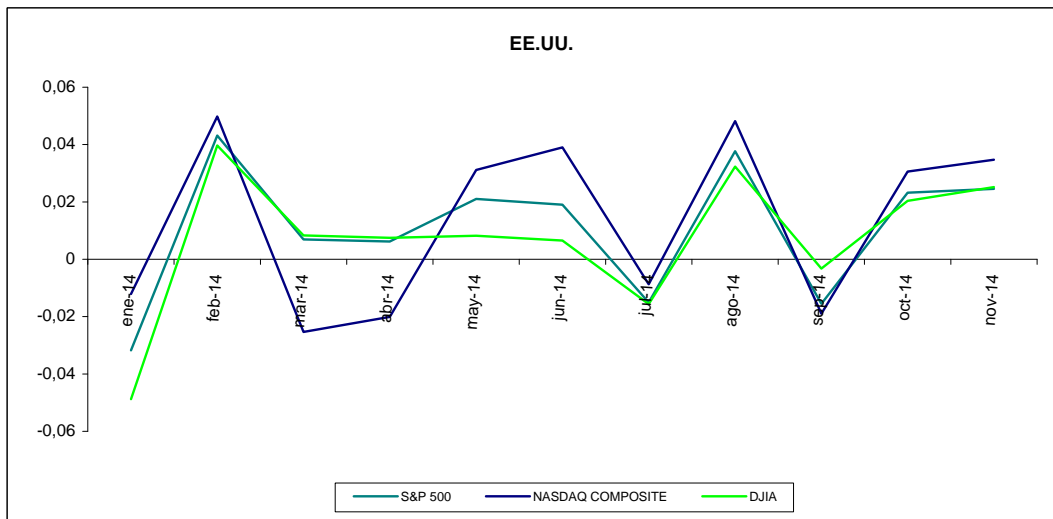
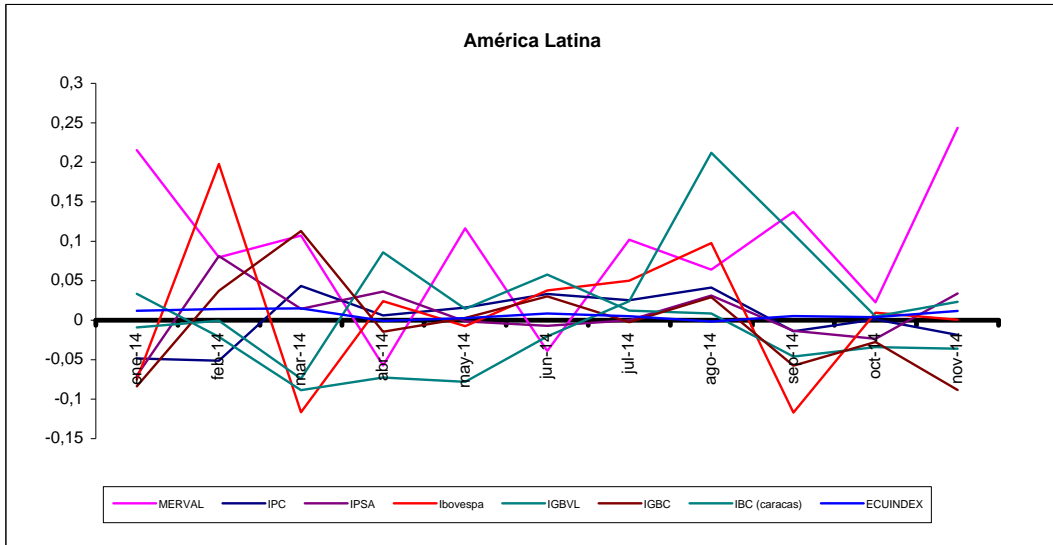
Los gráficos de la presente sección corresponden a las variaciones porcentuales diarias de cada uno de los índices

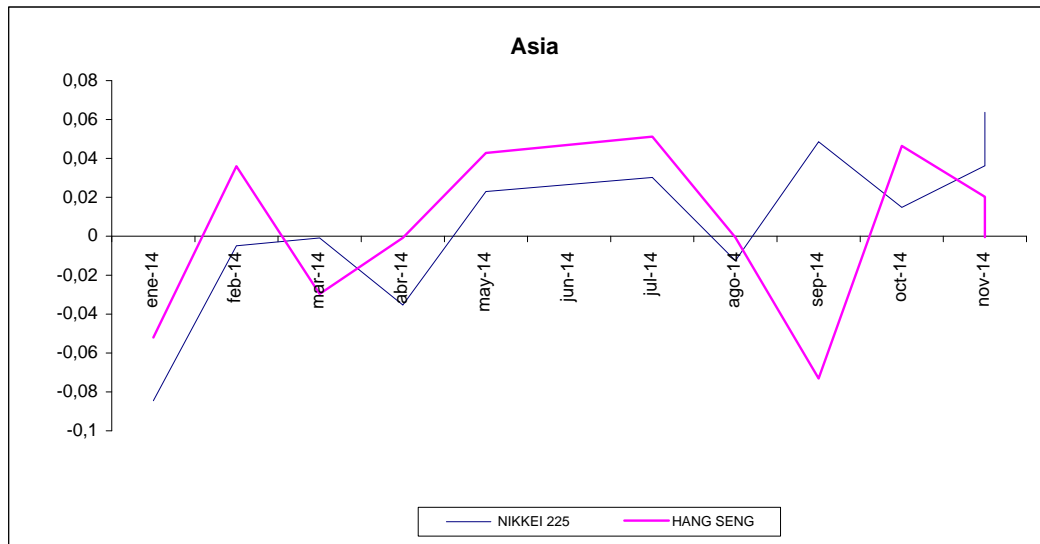




GRÁFICOS ANUALES

Los gráficos que se presentan a continuación muestran las variaciones porcentuales mesuales. Para la obtención de estas variaciones se toma el valor de cada índice del último día laborable del mes.





Para mayor información por favor comunicarse con:

Ec. Gustavo Endara	gustavoendara@bolsadequito.com
Ing. Andrés Mogollón	andresmogollon@bolsadequito.com
Ing. Marcelo Delgado	marcelodelgado@bolsadequito.com

@Copy Right

Derechos de autor de propiedad exclusiva de la BOLSA DE VALORES DE QUITO, de conformidad con lo dispuesto por la Ley de Propiedad Intelectual. Queda prohibida su reproducción parcial o total a menos de obtener autorización expresa de la BOLSA DE VALORES DE QUITO.