



ÍNDICES BURSÁTILES INTERNACIONALES

BOLETÍN MENSUAL

enero 15

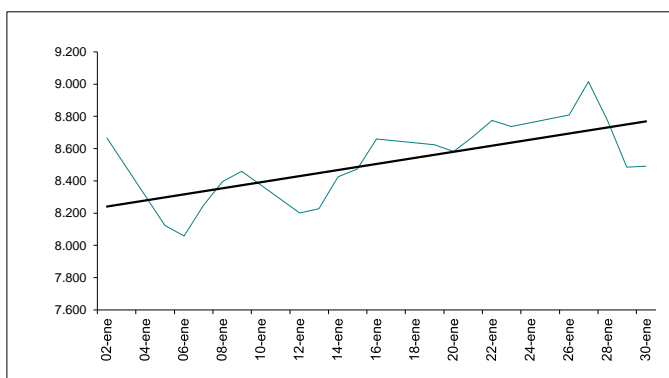
Departamento Técnico

www.bolsadequito.com


MERVAL (Argentina)

Este índice se conforma a partir de un grupo de acciones seleccionadas de acuerdo a criterios de presencia en el mercado, cantidad de transacciones y valor de cotización en la Bolsa de Buenos Aires. El periodo de revisión de las empresas que participan de este índice es trimestral.

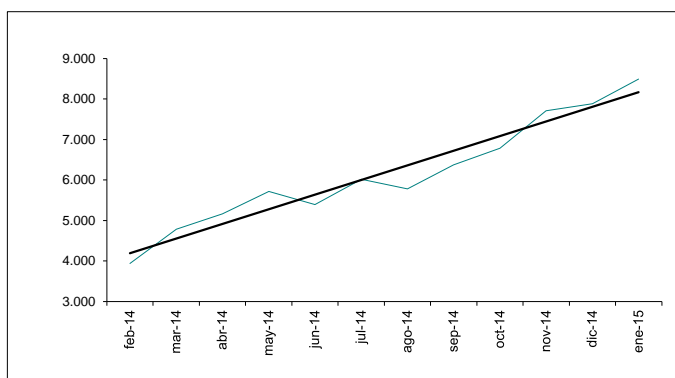
Día	Valor	Día	Valor
02-ene	8.666,4	20-ene	8.583,2
05-ene	8.123,7	21-ene	8.673,8
06-ene	8.057,9	22-ene	8.774,7
07-ene	8.246,1	23-ene	8.737,6
08-ene	8.395,1	26-ene	8.808,8
09-ene	8.459,6	27-ene	9.014,5
12-ene	8.201,7	28-ene	8.772,5
13-ene	8.226,5	29-ene	8.485,3
14-ene	8.425,2	30-ene	8.490,5
15-ene	8.473,2		
16-ene	8.659,0		
19-ene	8.624,3		



Fuente: <http://www.merval.sba.com.ar/>


30-dic 8.579,0
30-ene 8.490,5  -1,03%


Fecha	Valor	% Var
28-feb-14	3.935,9	
31-mar-14	4.783,8	21,5%
30-abr-14	5.165,1	8,0%
30-may-14	5.718,7	10,7%
30-jun-14	5.391,0	-5,7%
31-jul-14	6.018,7	11,6%
29-ago-14	5.784,4	-3,9%
30-sep-14	6.373,8	10,2%
31-oct-14	6.782,0	6,4%
28-nov-14	7.712,2	13,7%
30-dic-14	7.887,3	2,3%
30-ene-15	8.490,5	7,6%



NOTA: Valores registrados el último día de negociación durante el mes

MÁXIMO 8.490,5 30-ene
MÍNIMO 3.935,9 28-feb

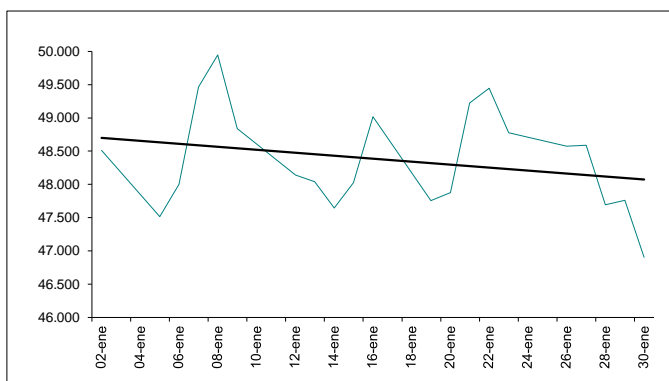
% Var. últimos 12 meses 28-feb-14 3.935,9  30-ene-15 8.490,5 115,72%

% Var. en relación ene-13 02-ene-14 5.320,7  30-ene-15 8.490,5 59,58%


IBOVESPA (Brasil)

Es el índice más significativo del mercado brasileño ya que refleja el comportamiento promedio de las principales acciones negociadas, ponderadas por su capitalización bursátil. El índice no solo refleja los cambios de precio sino también el impacto de la distribución de dividendos

Día	Valor	Día	Valor
02-ene	48.512,2	20-ene	47.876,7
05-ene	47.516,8	21-ene	49.224,1
06-ene	48.000,9	22-ene	49.442,6
07-ene	49.462,9	23-ene	48.775,3
08-ene	49.943,3	26-ene	48.576,6
09-ene	48.840,3	27-ene	48.591,2
12-ene	48.139,7	28-ene	47.694,5
13-ene	48.041,7	29-ene	47.762,2
14-ene	47.645,9	30-ene	46.907,7
15-ene	48.026,3		
16-ene	49.016,5		
19-ene	47.758,0		



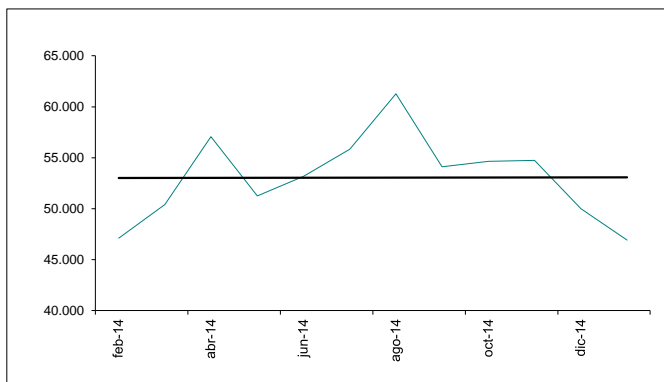
Fuente: <http://www.bovespa.com.br/>


30-dic 50.007,4
30-ene 46.907,7  -6,20%


Fecha	Valor	% Var
28-feb-14	47.094,4	
31-mar-14	50.414,9	7,1%
30-abr-14	57.068,2	13,2%
30-may-14	51.239,3	-10,2%
30-jun-14	53.168,2	3,8%
31-jul-14	55.829,4	5,0%
29-ago-14	61.288,2	9,8%
30-sep-14	54.116,0	-11,7%
31-oct-14	54.628,6	0,9%
28-nov-14	54.724,0	0,2%
30-dic-14	50.007,4	-8,6%
30-ene-15	46.907,7	-6,2%

NOTA: Valores registrados el último día de negociación durante el mes

MÁXIMO	61.288,2	29-ago
MÍNIMO	46.907,7	30-ene



% Var. últimos 12 meses 28-feb-14 47.094,4
30-ene-15 46.907,7  -0,40%


% Var. en relación ene-12 02-ene-14 50.341,3
30-ene-15 46.907,7  -6,82%

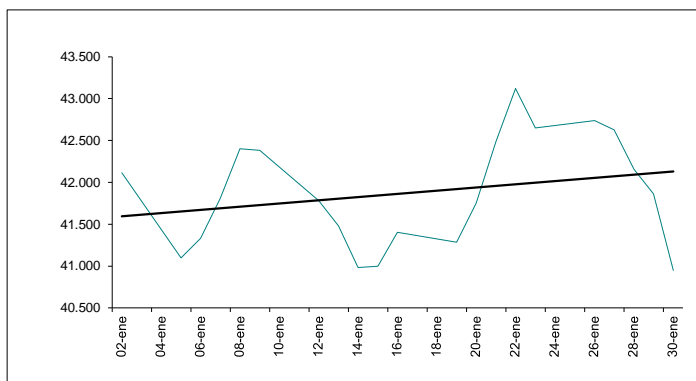
IPC (México)

El IPC refleja el rendimiento del mercado accionario de acuerdo a las variaciones de precios de un grupo de acciones representativas y ponderadas de acuerdo a la presencia en el mercado y a la capitalización bursátil.

Día	Valor	Día	Valor
02-ene	42.115,5	20-ene	41.752,7
05-ene	41.099,4	21-ene	42.488,7
06-ene	41.329,4	22-ene	43.121,3
07-ene	41.813,9	23-ene	42.649,7
08-ene	42.402,3	26-ene	42.737,9
09-ene	42.382,4	27-ene	42.627,8
12-ene	41.780,8	28-ene	42.158,1
13-ene	41.478,3	29-ene	41.862,3
14-ene	40.984,2	30-ene	40.950,6
15-ene	40.998,8		
16-ene	41.402,0		
19-ene	41.285,6		

Fuente: <http://www.bmv.com.mx/>

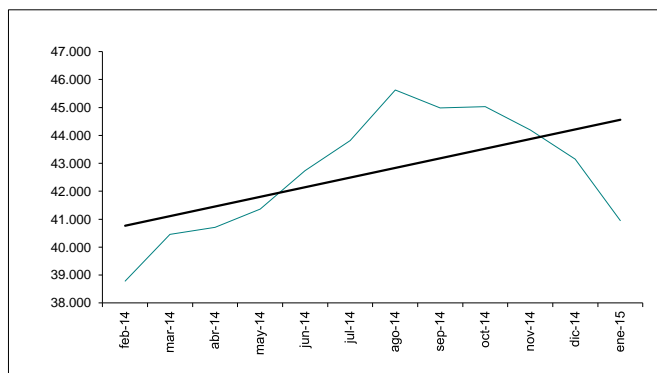
31-dic 43.145,7  -5,09%





Fecha	Valor	% Var
28-feb-14	38.782,9	
31-mar-14	40.461,6	4,3%
30-abr-14	40.711,6	0,6%
30-may-14	41.362,5	1,6%
30-jun-14	42.737,2	3,3%
31-jul-14	43.817,7	2,5%
29-ago-14	45.628,1	4,1%
30-sep-14	44.985,7	-1,4%
31-oct-14	45.027,5	0,1%
28-nov-14	44.190,5	-1,9%
31-dic-14	43.145,7	-2,4%
30-ene-15	40.950,6	-5,1%

NOTA: Valores registrados el último día de negociación durante el mes

MÁXIMO	45.628,1	29-ago
MÍNIMO	38.782,9	28-feb



% Var. últimos doce meses 28-feb-14 38.782,9  5,59%

% Var. en relación ene-12 02-ene-14 42.188,5
30-ene-15 40.950,6  -2,93%

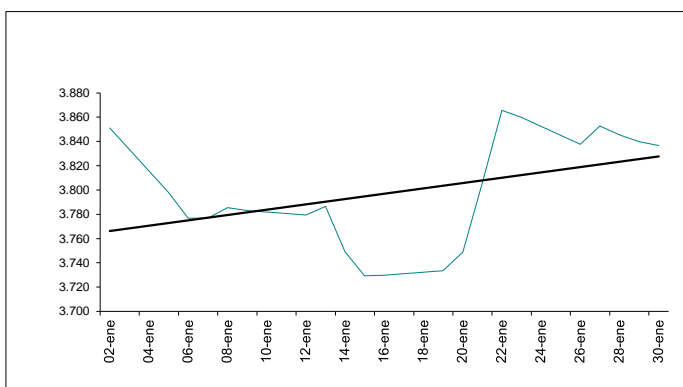
IPSA (Chile)

El Índice de Precios Selectivo de Acciones agrupa las 40 empresas con mayor presencia bursátil, seleccionada con una periodicidad anual. Este es un indicador de rentabilidad mide las variaciones de los precios de las empresas que lo conforman.

Día	Valor	Día	Valor
02-ene	3.851,2	20-ene	3.748,8
05-ene	3.798,0	21-ene	3.806,0
06-ene	3.776,6	22-ene	3.865,6
07-ene	3.776,7	23-ene	3.859,9
08-ene	3.785,6	26-ene	3.837,6
09-ene	3.783,1	27-ene	3.852,7
12-ene	3.779,3	28-ene	3.845,4
13-ene	3.786,6	29-ene	3.839,8
14-ene	3.749,1	30-ene	3.836,7
15-ene	3.729,4		
16-ene	3.729,9		
19-ene	3.733,5		

Fuente: <http://www.bolsadesantiago.com/>

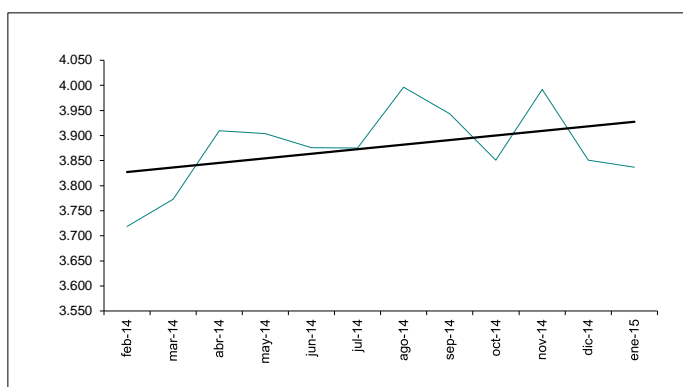
30-dic 3.851,0
 30-ene 3.836,7 ↓ -0,37%



Fecha	Valor	% Var
28-feb-14	3.718,9	
31-mar-14	3.772,8	1,4%
30-abr-14	3.909,6	3,6%
30-may-14	3.903,8	-0,1%
30-jun-14	3.875,7	-0,7%
31-jul-14	3.875,4	0,0%
29-ago-14	3.996,6	3,1%
30-sep-14	3.943,6	-1,3%
30-oct-14	3.851,0	-2,3%
28-nov-14	3.991,8	3,7%
30-dic-14	3.851,0	-3,5%
30-ene-15	3.836,7	-0,4%

NOTA: Valores registrados el último día de negociación durante el mes

MÁXIMO 3996,6 29-ago
 MÍNIMO 3718,9 28-feb



% Var. últimos 28-feb-14 3.718,9 ↑ 3,17%
 12 meses 30-ene-15 3.836,7
 % Var. en 02-ene-14 3.694,3 ↑ 3,85%
 relación ene-12 30-ene-15 3.836,7

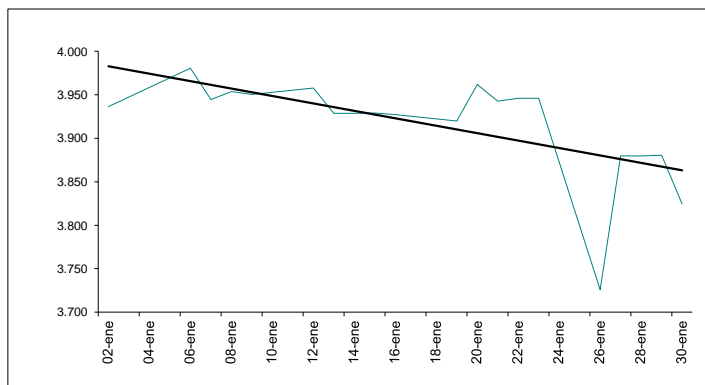
IBC (Venezuela)

El Índice Bursátil Caracas (IBC) comprende una muestra de 18 títulos escogidos sin discriminar el tipo de actividad de las empresas a los cuales pertenecen.

Día	Valor	Día	Valor
02-ene	3.936,4	21-ene	3.942,8
06-ene	3.980,8	22-ene	3.946,1
07-ene	3.944,4	23-ene	3.946,2
08-ene	3.953,9	26-ene	3.725,8
09-ene	3.950,5	27-ene	3.879,7
12-ene	3.957,8	28-ene	3.879,7
13-ene	3.928,7	29-ene	3.880,3
14-ene	3.928,9	30-ene	3.824,6
15-ene	3.929,0		
16-ene	3.927,3		
19-ene	3.920,1		
20-ene	3.961,8		

Fuente: <http://www.bolsadecaracas.com>

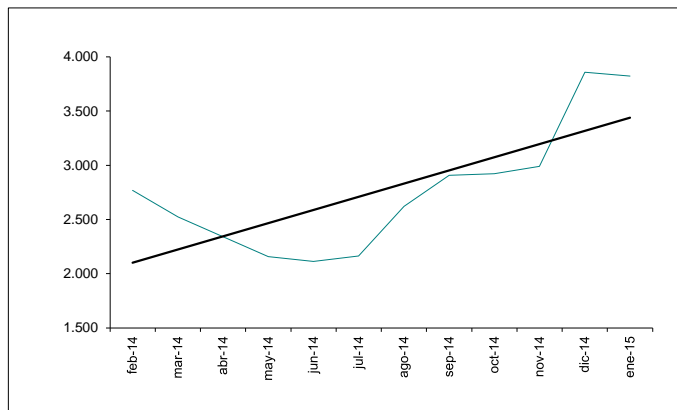
30-dic 3.858,7
 30-ene 3.824,6 ↓ -0,88%



Fecha	Valor	% Var
28-feb-14	2.768,3	
31-mar-14	2.523,1	-8,9%
30-abr-14	2.339,8	-7,3%
30-may-14	2.157,0	-7,8%
30-jun-14	2.112,9	-2,0%
31-jul-14	2.163,9	2,4%
29-ago-14	2.622,7	21,2%
30-sep-14	2.909,0	10,9%
31-oct-14	2.923,1	0,5%
28-nov-14	2.991,2	2,3%
30-dic-14	3.858,7	29,0%
30-ene-15	3.824,6	-0,9%

NOTA: Valores registrados el último día de negociación durante el mes

MÁXIMO 3.858,7 30-dic
MÍNIMO 2.112,9 30-jun



% Var. últimos 12 meses 28-feb-14 2.768,3
30-ene-15 3.824,6 ↑ 38,16%

% Var. en relación ene-12 02-ene-14 2.736,6
30-ene-15 3.824,6 ↑ 39,76%

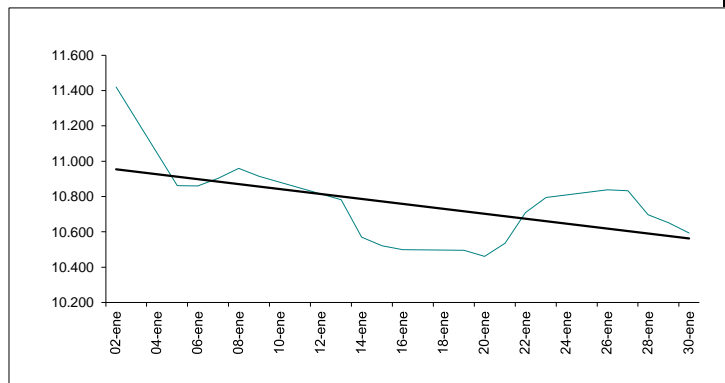
IGBC (Colombia)

El Índice de la Bolsa de Valores de Colombia (IGBC) refleja el comportamiento promedio de los precios de las acciones en el mercado. Para su composición se buscaron las acciones más representativas en función de su rotación y frecuencia, de esta forma el número de acciones que compone la canasta será variable y se calculará cada trimestre.

Día	Valor	Día	Valor
02-ene	11.420,2	21-ene	10.535,3
05-ene	10.861,6	22-ene	10.710,2
06-ene	10.859,3	23-ene	10.794,2
07-ene	10.903,4	26-ene	10.838,0
08-ene	10.959,1	27-ene	10.832,5
09-ene	10.915,1	28-ene	10.696,7
13-ene	10.782,8	29-ene	10.652,3
14-ene	10.570,0	30-ene	10.593,5
15-ene	10.520,8		
16-ene	10.499,9		
19-ene	10.495,2		
20-ene	10.460,8		

Fuente: <http://www.bvc.com.co>

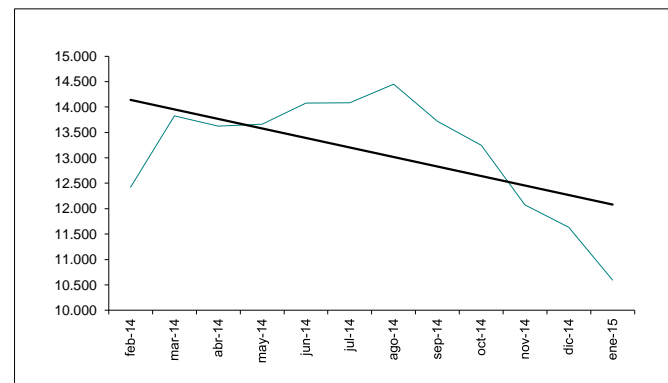
30-dic 11.634,6
30-ene 10.593,5 ↓ -8,95%



Fecha	Valor	% Var
28-feb-14	12.423,2	
31-mar-14	13.827,0	11,3%
30-abr-14	13.626,0	-1,5%
30-may-14	13.663,6	0,3%
27-jun-14	14.075,8	3,0%
28-jul-14	14.081,2	0,0%
26-ago-14	14.451,7	2,6%
29-sep-14	13.718,0	-5,1%
31-oct-14	13.244,5	-3,5%
28-nov-14	12.074,2	-8,8%
30-dic-14	11.634,6	-3,6%
30-ene-15	10.593,5	-8,9%

NOTA: Valores registrados el último día de negociación durante el mes

MÁXIMO 14.451,7 26-ago
MÍNIMO 10.593,5 30-ene



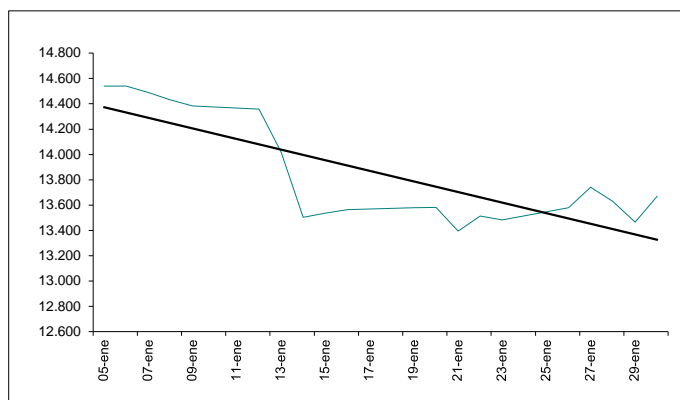
% Var. últimos 12 meses 28-feb-14 12.423,2
30-ene-15 10.593,5 ↓ -14,73%

% Var. en relación ene-12 02-ene-14 13.111,6
30-ene-15 10.593,5 ↓ -19,21%


IGVL (Perú)

El IGVL refleja la tendencia promedio de las cotizaciones de las principales acciones inscritas en Bolsa, en función de una cartera seleccionada, que actualmente representa a las 38 acciones más negociadas del mercado. Su cálculo considera las variaciones de precios y los dividendos o acciones liberadas repartidas, así como la suscripción de acciones.

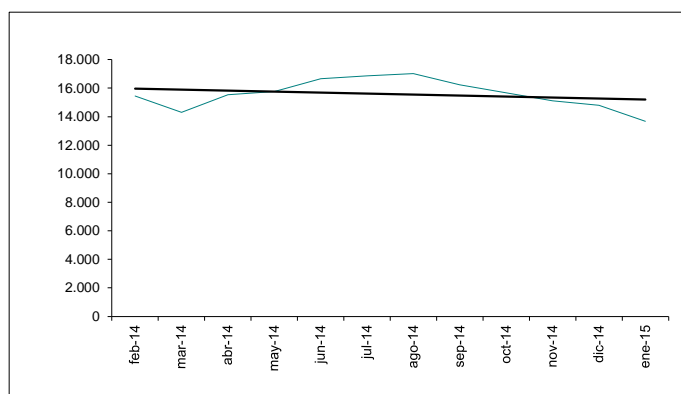
Día	Valor	Día	Valor
05-ene	14.540,9	21-ene	13.394,9
06-ene	14.540,9	22-ene	13.514,1
07-ene	14.489,7	23-ene	13.484,1
08-ene	14.432,6	26-ene	13.579,3
09-ene	14.384,4	27-ene	13.740,6
12-ene	14.358,7	28-ene	13.630,7
13-ene	14.018,2	29-ene	13.465,3
14-ene	13.502,3	30-ene	13.669,8
15-ene	13.537,5		
16-ene	13.563,4		
19-ene	13.578,2		
20-ene	13.581,7		



Fuente: <http://www.bvl.com.pe>


31-dic 14.794,3
30-ene 13.669,8  -7,60%


Fecha	Valor	% Var
28-feb-14	15.441,3	
31-mar-14	14.298,9	-7,4%
30-abr-14	15.528,4	8,6%
30-may-14	15.753,3	1,4%
30-jun-14	16.662,3	5,8%
31-jul-14	16.866,1	1,2%
29-ago-14	17.010,8	0,9%
30-sep-14	16.226,6	-4,6%
31-oct-14	15.673,2	-3,4%
28-nov-14	15.106,5	-3,6%
31-dic-14	14.794,3	-2,1%
30-ene-15	13.669,8	-7,6%



NOTA: Valores registrados el último día de negociación durante el mes

MÁXIMO 17.010,8 29-ago
MÍNIMO 13.669,8 30-ene

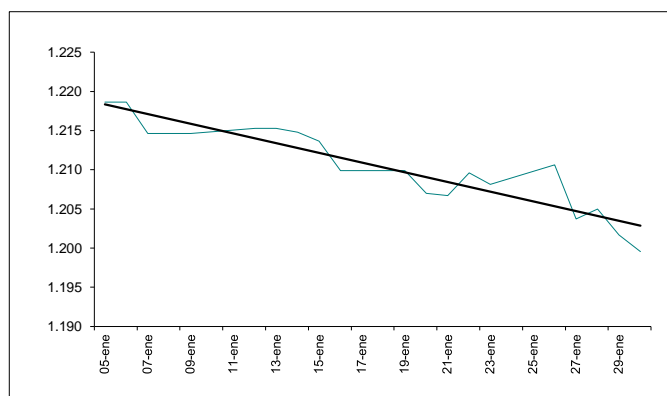
% Var. últimos 28-feb-14 15.441,3
12 meses 30-ene-15 13.669,8  -11,47%

% Var. en 02-ene-14 15.876,5
relación ene-12 30-ene-15 13.669,8  -13,90%


ECUINDEX (Ecuador)

El ECUINDEX es un índice de precios cuya canasta está conformada por las 10 empresas más representativas del mercado, ponderadas por su liquidez, presencia bursátil y capitalización bursátil.

Día	Valor	Día	Valor
05-ene	1218,6	21-ene	1206,7
06-ene	1218,6	22-ene	1209,6
07-ene	1214,7	23-ene	1208,1
08-ene	1214,7	26-ene	1210,6
09-ene	1214,7	27-ene	1203,7
12-ene	1215,3	28-ene	1205,0
13-ene	1215,3	29-ene	1201,7
14-ene	1214,8	30-ene	1199,6
15-ene	1213,7		
16-ene	1209,9		
19-ene	1209,9		
20-ene	1207,0		



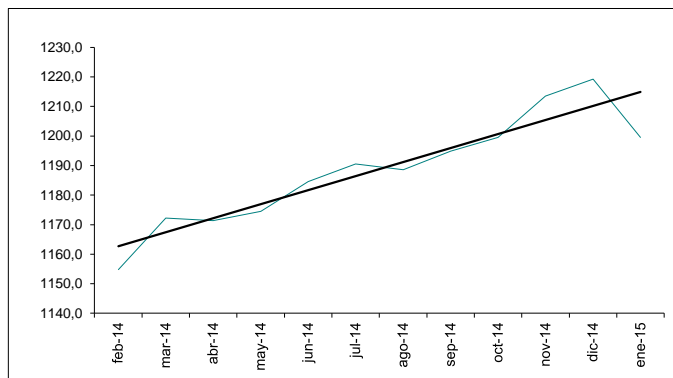
Fuente: <http://www.bolsadequito.com>


30-dic 1219,3
30-ene 1199,6  -1,62%


Fecha	Valor	% Var
28-feb-14	1154,8	
31-mar-14	1172,2	1,5%
30-abr-14	1171,4	-0,1%
30-may-14	1174,5	0,3%
30-jun-14	1184,5	0,9%
31-jul-14	1190,5	0,5%
29-ago-14	1188,5	-0,2%
30-sep-14	1194,9	0,5%
31-oct-14	1199,5	0,4%
28-nov-14	1213,5	1,2%
30-dic-14	1219,3	0,5%
30-ene-15	1199,6	-1,6%

NOTA: Valores registrados el último día de negociación durante el mes

MÁXIMO 1219,3 30-dic
MÍNIMO 1154,8 28-feb



% Var. últimos 28-feb-14 1154,8
12 meses 30-ene-15 1199,6  3,88%


% Var. en 02-ene-14 1125,2
relación ene-12 30-ene-15 1199,6  6,61%

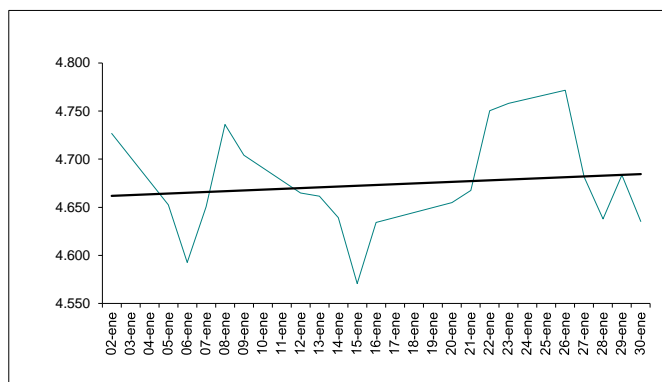
NASDAQ COMPOSITE (EE.UU.)

Este indicador se encuentra conformado por 5000 empresas del sector industrial, seguros y financiero (domesticas y extranjeras) ponderadas de acuerdo a su representatividad en el mercado midiendo las cotizaciones de las acciones ordinarias en este mercado.

Día	Valor	Día	Valor
02-ene	4.726,8	21-ene	4.667,4
05-ene	4.652,6	22-ene	4.750,4
06-ene	4.592,7	23-ene	4.757,9
07-ene	4.650,5	26-ene	4.771,8
08-ene	4.736,2	27-ene	4.681,5
09-ene	4.704,1	28-ene	4.638,0
12-ene	4.664,7	29-ene	4.683,4
13-ene	4.661,5	30-ene	4.635,2
14-ene	4.639,3		
15-ene	4.570,8		
16-ene	4.634,4		
20-ene	4.654,8		

Fuente: <http://www.nasdaq.com/>

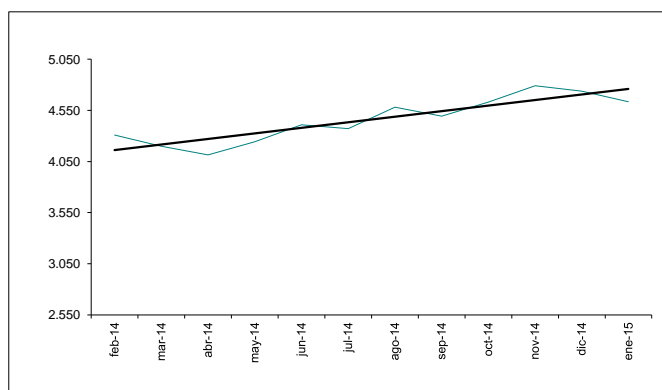
31-dic 4.736,1
30-ene 4.635,2  -2,13%





Fecha	Valor	% Var
28-feb-14	4.308,1	
31-mar-14	4.199,0	-2,5%
30-abr-14	4.114,6	-2,0%
30-may-14	4.242,6	3,1%
30-jun-14	4.408,2	3,9%
31-jul-14	4.369,8	-0,9%
29-ago-14	4.580,3	4,8%
30-sep-14	4.493,4	-1,9%
31-oct-14	4.630,7	3,1%
28-nov-14	4.791,6	3,5%
31-dic-14	4.736,1	-1,2%
30-ene-15	4.635,2	-2,1%

NOTA: Valores registrados el último día de negociación durante el mes

MÁXIMO 4.791,6 28-nov
MÍNIMO 4.114,6 30-abr



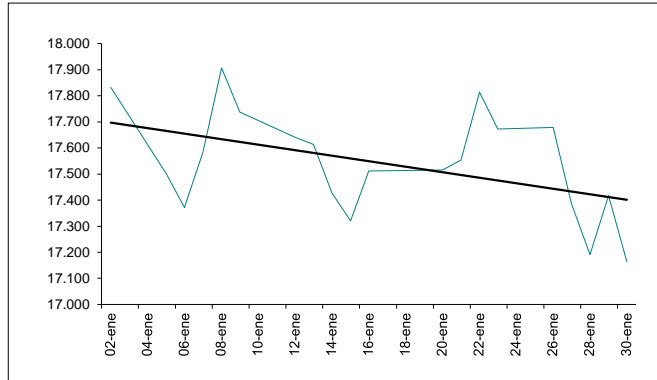
% Var. últimos 28-feb-14 4.308,1
doce meses 30-ene-15 4.635,2  7,59%

% Var. en 02-ene-14 4.143,1
relación ene-12 30-ene-15 4.635,2  11,88%

Dow Jones Industrial Average (EE.UU.)

Este índice muestra el comportamiento de las cotizaciones de las 30 compañías más importantes de este país. En la actualidad, es el indicador más importante del mercado estadounidense.

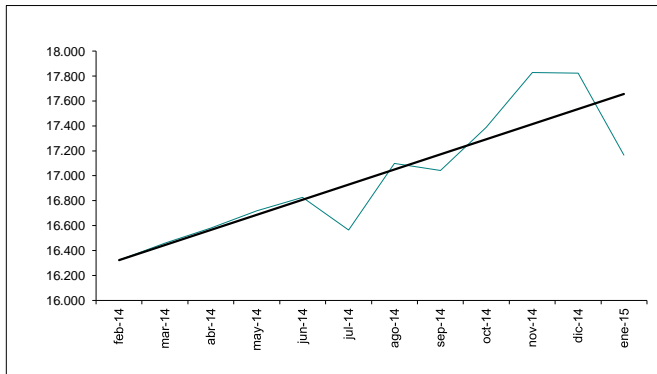
Día	Valor	Día	Valor
02-ene	17.833,0	21-ene	17.554,3
05-ene	17.501,7	22-ene	17.814,0
06-ene	17.371,6	23-ene	17.672,6
07-ene	17.584,5	26-ene	17.678,7
08-ene	17.907,9	27-ene	17.387,2
09-ene	17.737,4	28-ene	17.191,4
12-ene	17.640,8	29-ene	17.416,9
13-ene	17.613,7	30-ene	17.165,0
14-ene	17.427,1		
15-ene	17.320,7		
16-ene	17.511,6		
20-ene	17.515,2		



Fuente: <http://djindexes.com/>

31-dic 17.823,1
 30-ene 17.165,0 ↓ -3,69%

Fecha	Valor	% Var
28-feb-14	16.321,7	
31-mar-14	16.457,7	0,8%
30-abr-14	16.580,8	0,7%
30-may-14	16.717,2	0,8%
30-jun-14	16.826,6	0,7%
31-jul-14	16.563,3	-1,6%
29-ago-14	17.098,5	3,2%
30-sep-14	17.042,9	-0,3%
31-oct-14	17.390,5	2,0%
28-nov-14	17.828,2	2,5%
31-dic-14	17.823,1	0,0%
30-ene-15	17.165,0	-3,7%



NOTA: Valores registrados el último día de negociación durante el mes

MÁXIMO 17.828,2 28-nov
 MÍNIMO 16.321,7 28-feb

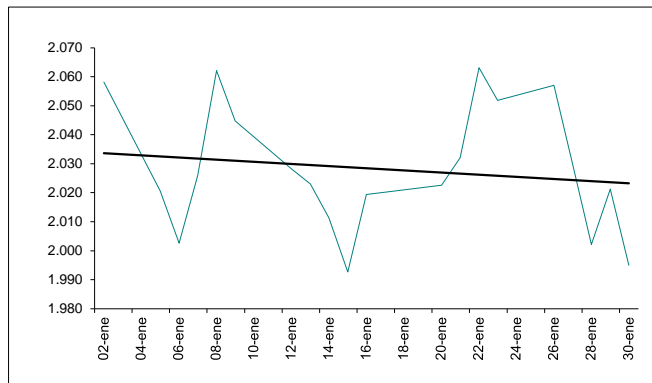
% Var. últimos 12 meses 28-feb-14 16.321,7 ↑ 5,17%
 30-ene-15 17.165,0

% Var. en relación ene-12 02-ene-14 16.441,4 ↑ 4,40%
 30-ene-15 17.165,0

S&P 500 (EE.UU.)

Es un índice conformado por 500 empresas seleccionadas de manera representativa en las industrias líderes. A través de este indicador los inversionistas miden el rendimiento del mercado de capitalización de las acciones de EE UU.

Día	Valor	Día	Valor
02-ene	2.058,2	21-ene	2.032,1
05-ene	2.020,6	22-ene	2.063,2
06-ene	2.002,6	23-ene	2.051,8
07-ene	2.025,9	26-ene	2.057,1
08-ene	2.062,1	27-ene	2.029,6
09-ene	2.044,8	28-ene	2.002,2
12-ene	2.028,3	29-ene	2.021,3
13-ene	2.023,0	30-ene	1.995,0
14-ene	2.011,3		
15-ene	1.992,7		
16-ene	2.019,4		
20-ene	2.022,6		



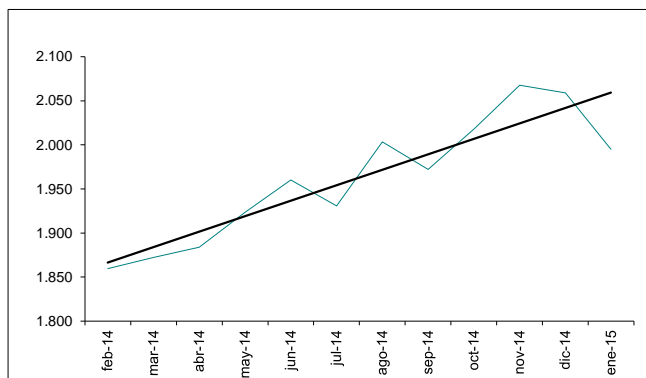
Fuente: <http://www.standardandpoors.com/>

31-dic 2.058,9
 30-ene 1.995,0 ↓ -3,10%

Fecha	Valor	% Var
28-feb-14	1.859,5	
31-mar-14	1.872,3	0,7%
30-abr-14	1.884,0	0,6%
30-may-14	1.923,6	2,1%
30-jun-14	1.960,2	1,9%
31-jul-14	1.930,7	-1,5%
29-ago-14	2.003,4	3,8%
30-sep-14	1.972,3	-1,6%
31-oct-14	2.018,1	2,3%
28-nov-14	2.067,6	2,5%
31-dic-14	2.058,9	-0,4%
30-ene-15	1.995,0	-3,1%

NOTA: Valores registrados el último día de negociación durante el mes

MÁXIMO 2.067,6 28-nov
MÍNIMO 1.859,5 28-feb



% Var. últimos 12 meses 28-feb-14 1.859,5 ↑ 7,29%
30-ene-15 1.995,0

% Var. en relación ene-12 02-ene-14 1.832,0 ↑ 8,90%
30-ene-15 1.995,0

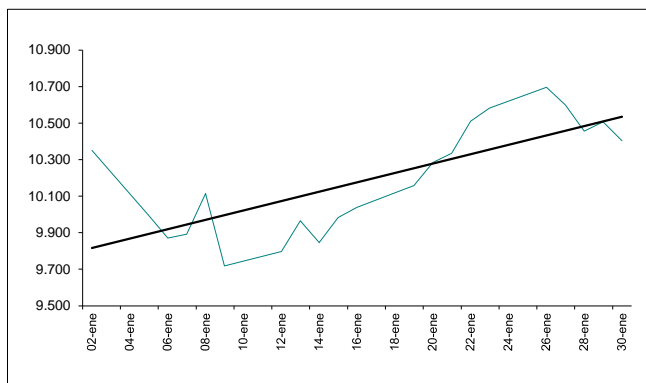
IBEX 35 (España)

Este indicador se encuentra conformado por las 35 empresas más representativas que cotizan en el mercado de Bolsas Españolas. El índice toma en cuenta la importancia relativa de cada una de ellas por medio de una ponderación de las capitalizaciones bursátiles.

Día	Valor	Día	Valor
02-ene	10.350,8	20-ene	10.283,9
05-ene	9.993,3	21-ene	10.335,3
06-ene	9.871,1	22-ene	10.510,6
07-ene	9.891,4	23-ene	10.581,5
08-ene	10.115,0	26-ene	10.696,1
09-ene	9.719,0	27-ene	10.598,9
12-ene	9.797,5	28-ene	10.456,9
13-ene	9.966,0	29-ene	10.507,6
14-ene	9.846,0	30-ene	10.403,3
15-ene	9.982,5		
16-ene	10.038,9		
19-ene	10.157,5		

Fuente: <http://www.bolsamadrid.es/esp/portada.htm>

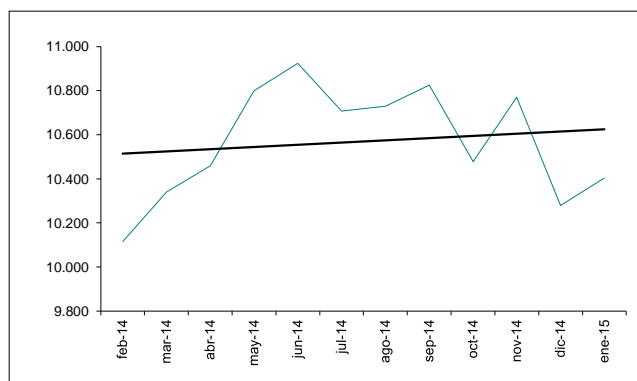
31-dic 10.279,5 ↑ 1,20%
30-ene 10.403,3



Fecha	Valor	% Var
28-feb-14	10.114,2	
31-mar-14	10.340,5	2,2%
30-abr-14	10.459,0	1,1%
30-may-14	10.798,7	3,2%
30-jun-14	10.923,5	1,2%
31-jul-14	10.707,2	-2,0%
29-ago-14	10.728,8	0,2%
30-sep-14	10.825,5	0,9%
31-oct-14	10.477,8	-3,2%
28-nov-14	10.770,7	2,8%
31-dic-14	10.279,5	-4,6%
30-ene-15	10.403,3	1,2%

NOTA: Valores registrados el último día de negociación durante el mes

MÁXIMO 10.923,5 30-jun
MÍNIMO 10.114,2 28-feb



% Var. últimos doce meses 28-feb-14 10.114,2 ↑ 2,86%
30-ene-15 10.403,3


% Var. en relación ene-12 02-ene-14 9.760,3 ↑ 6,59%
30-ene-15 10.403,3

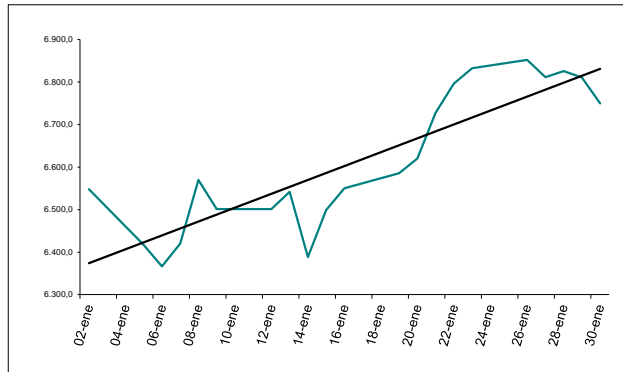
FTSE 100 (Inglaterra)

Este indicador se forma a partir de una muestra de las 100 principales empresas que cotizan en la bolsa de Londres. Las empresas que conforman el índice suelen representar el 70% de la capitalización bursátil del mercado.

Día	Valor	Día	Valor
02-ene	6.547,8	20-ene	6.620,1
05-ene	6.417,2	21-ene	6.728,0
06-ene	6.366,5	22-ene	6.796,6
07-ene	6.419,8	23-ene	6.832,8
08-ene	6.570,0	26-ene	6.852,4
09-ene	6.501,1	27-ene	6.811,6
12-ene	6.501,4	28-ene	6.825,9
13-ene	6.542,2	29-ene	6.810,6
14-ene	6.388,5	30-ene	6.749,4
15-ene	6.498,8		
16-ene	6.550,3		
19-ene	6.585,5		

Fuente: <http://www.londonstockexchange.com/>


31-dic 6.566,1
30-ene 6.749,4  2,79%




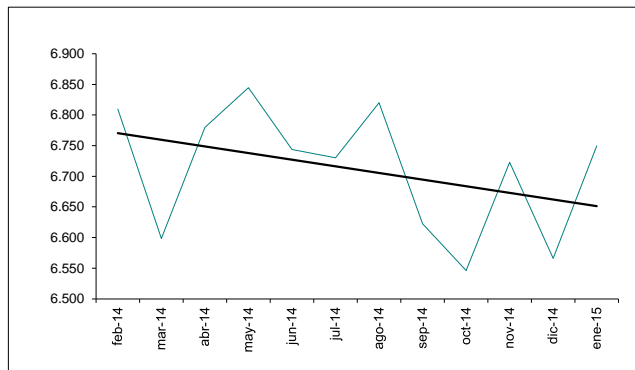
Fecha	Valor	% Var
28-feb-14	6.809,7	
31-mar-14	6.598,4	-3,1%
30-abr-14	6.780,0	2,8%
30-may-14	6.844,5	1,0%
30-jun-14	6.743,9	-1,5%
31-jul-14	6.730,1	-0,2%
29-ago-14	6.819,8	1,3%
30-sep-14	6.622,7	-2,9%
31-oct-14	6.546,5	-1,2%
28-nov-14	6.722,6	2,7%
31-dic-14	6.566,1	-2,3%
30-ene-15	6.749,4	2,8%

NOTA: Valores registrados el último día de negociación durante el mes

MÁXIMO 6.844,5 30-may
MÍNIMO 6.546,5 31-oct

% Var. últimos 12 meses 28-feb-14 6.809,7
30-ene-15 6.749,4  -0,89%

% Var. en relación ene-12 02-ene-14 6.717,9
30-ene-15 6.749,4  0,47%




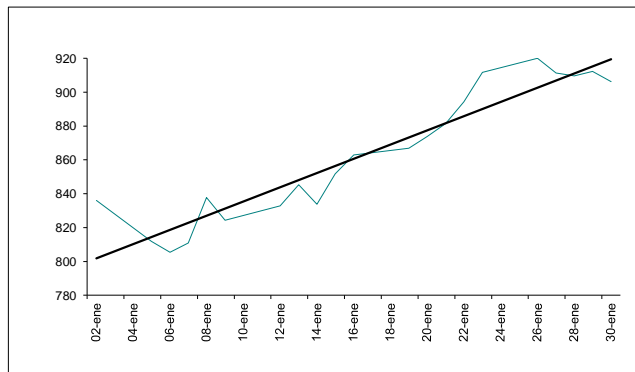
EURONEXT 100 (Europa)

Este indicador se encuentra conformado por las 100 empresas más grandes y líquidas que cotizan en Euronext, las cuales se ponderan de acuerdo a la capitalización bursátil otorgada por el mercado.

Día	Valor	Día	Valor
02-ene	836,0	20-ene	873,8
05-ene	811,8	21-ene	881,4
06-ene	805,5	22-ene	894,3
07-ene	810,9	23-ene	911,7
08-ene	837,7	26-ene	920,0
09-ene	824,4	27-ene	911,4
12-ene	832,8	28-ene	909,7
13-ene	845,3	29-ene	912,3
14-ene	833,8	30-ene	906,3
15-ene	851,8		
16-ene	862,8		
19-ene	866,8		

Fuente: <http://www.euronext.com/>

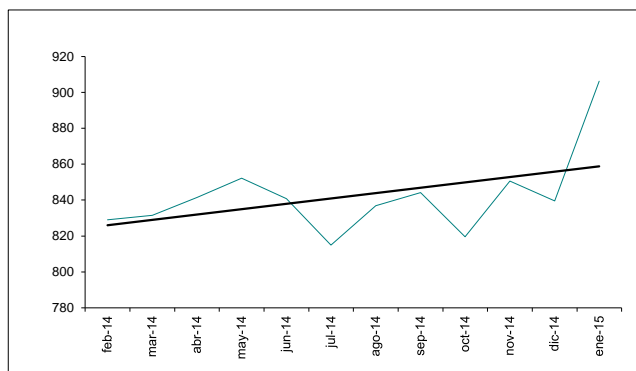
31-dic 839,5
30-ene 906,3  7,95%



Fecha	Valor	% Var
28-feb-14	829,0	
31-mar-14	831,5	0,3%
30-abr-14	841,5	1,2%
30-may-14	852,2	1,3%
30-jun-14	840,9	-1,3%
31-jul-14	814,8	-3,1%
29-ago-14	836,9	2,7%
30-sep-14	844,2	0,9%
31-oct-14	819,5	-2,9%
28-nov-14	850,5	3,8%
31-dic-14	839,5	-1,3%
30-ene-15	906,3	8,0%

NOTA: Valores registrados el último día de negociación durante el mes

MÁXIMO 906,3 30-ene
MÍNIMO 814,8 31-jul



% Var. últimos 12 meses 28-feb-14 829,0 ↑ 9,32%
30-ene-15 906,3

% Var. en relación ene-12 02-ene-14 800,0 ↑ 13,28%
30-ene-15 906,3

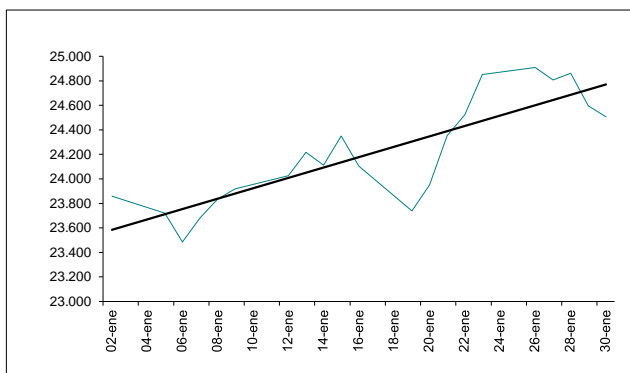
HANG SENG (China)

Es un índice conformado por 34 compañías que cotizan en la Bolsa de Valores de Hong Kong de acuerdo a la capitalización bursátil (Ponderada). Para poder estar dentro del índice se debe estar dentro del 90% de empresas con mayor capitalización y volumen, además de haber cotizado por más de 24 meses.

Día	Valor	Día	Valor
02-ene	23.857,8	20-ene	23.951,2
05-ene	23.721,3	21-ene	24.352,6
06-ene	23.485,4	22-ene	24.522,6
07-ene	23.681,3	23-ene	24.850,5
08-ene	23.835,5	26-ene	24.909,9
09-ene	23.920,0	27-ene	24.807,3
12-ene	24.026,5	28-ene	24.861,8
13-ene	24.216,0	29-ene	24.595,9
14-ene	24.112,6	30-ene	24.507,1
15-ene	24.350,9		
16-ene	24.103,5		
19-ene	23.738,5		

Fuente: <http://www.hkex.com.hk/>

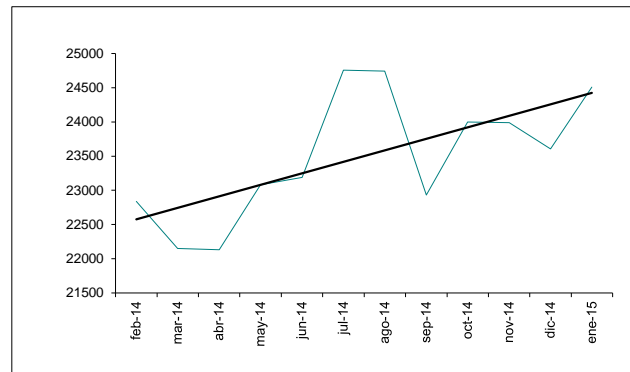
31-dic 23.605,0 ↑ 3,82%
30-ene 24.507,1



Fecha	Valor	% Var
28-feb-14	22.837,0	
31-mar-14	22.151,1	-3,0%
30-abr-14	22.134,0	-0,1%
30-may-14	23.081,7	4,3%
30-jun-14	23.190,7	0,5%
31-jul-14	24.756,9	6,8%
29-ago-14	24.742,1	-0,1%
30-sep-14	22.933,0	-7,3%
31-oct-14	23.998,1	4,6%
28-nov-14	23.987,5	0,0%
31-dic-14	23.605,0	-1,6%
30-ene-15	24.507,1	3,8%

NOTA: Valores registrados el último día de negociación durante el mes

MÁXIMO 24.756,9 31-jul
MÍNIMO 22.134,0 30-abr



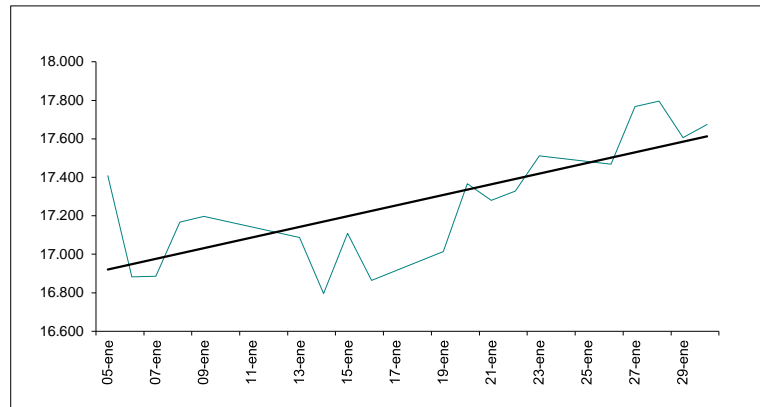
% Var. últimos doce meses 28-feb-14 22.837,0 ↑ 7,31%
30-ene-15 24.507,1

% Var. en relación ene-12 02-ene-14 23.340,1 ↑ 5,00%
30-ene-15 24.507,1

NIKKEI 225 (Japón)

Este es el indicador más importante de la Bolsa de Valores de Tokio. Se encuentra compuesto por los 225 valores más líquidos ponderados únicamente por precio y no por capitalización.

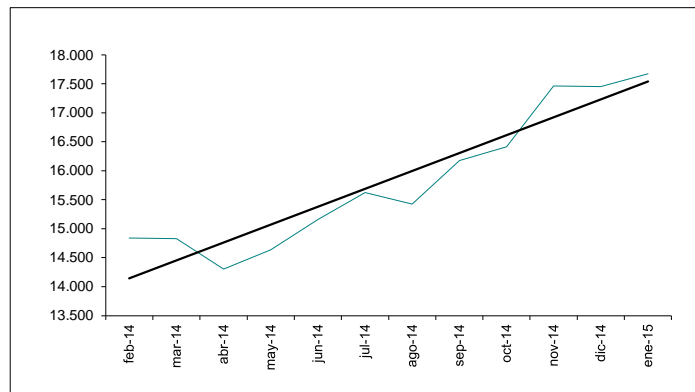
Día	Valor	Día	Valor
05-ene	17.408,7	22-ene	17.329,0
06-ene	16.883,2	23-ene	17.511,8
07-ene	16.885,3	26-ene	17.468,5
08-ene	17.167,1	27-ene	17.768,3
09-ene	17.197,7	28-ene	17.795,7
13-ene	17.087,7	29-ene	17.606,2
14-ene	16.796,0	30-ene	17.674,4
15-ene	17.108,7		
16-ene	16.864,2		
19-ene	17.014,3		
20-ene	17.366,3		
21-ene	17.280,5		



Fuente: <http://www.nni.nikkei.co.jp/CF/FR/MKJ/>

30-dic 17.450,8 ↑ 1,28%
 30-ene 17.674,4

Fecha	Valor	% Var
28-feb-14	14.841,1	
31-mar-14	14.827,8	-0,1%
30-abr-14	14.304,1	-3,5%
30-may-14	14.632,4	2,3%
30-jun-14	15.162,1	3,6%
31-jul-14	15.620,8	3,0%
29-ago-14	15.424,6	-1,3%
30-sep-14	16.173,5	4,9%
31-oct-14	16.413,8	1,5%
28-nov-14	17.459,9	6,4%
30-dic-14	17.450,8	-0,1%
30-ene-15	17.674,4	1,3%



NOTA: Valores registrados el último día de negociación durante el mes

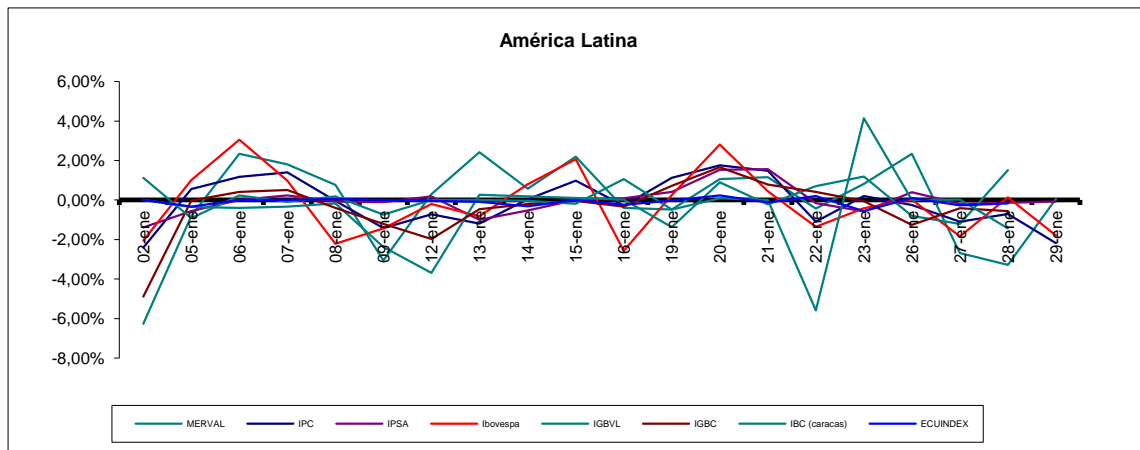
MÁXIMO 17.674,4 30-ene
 MÍNIMO 14.304,1 30-abr

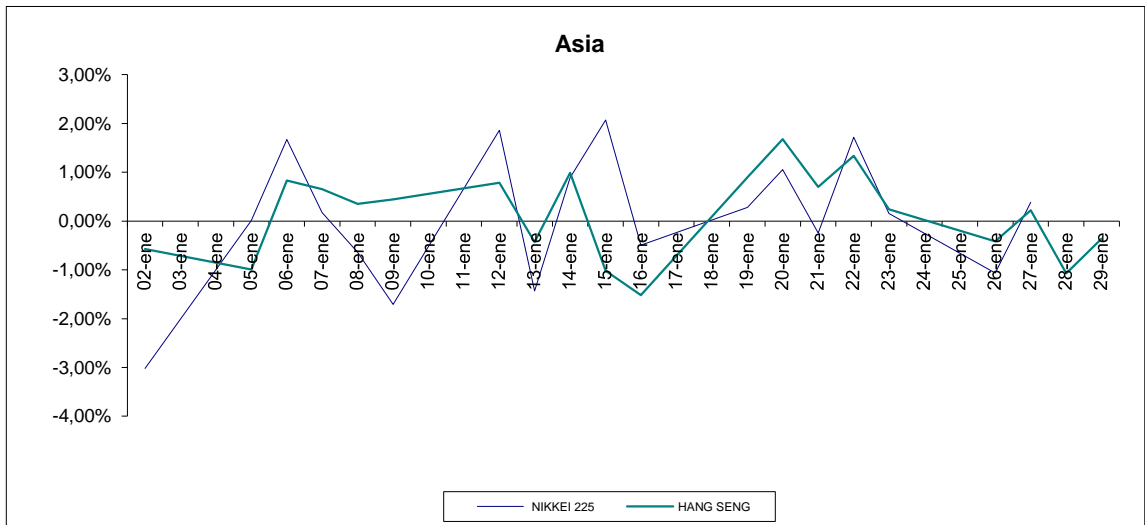
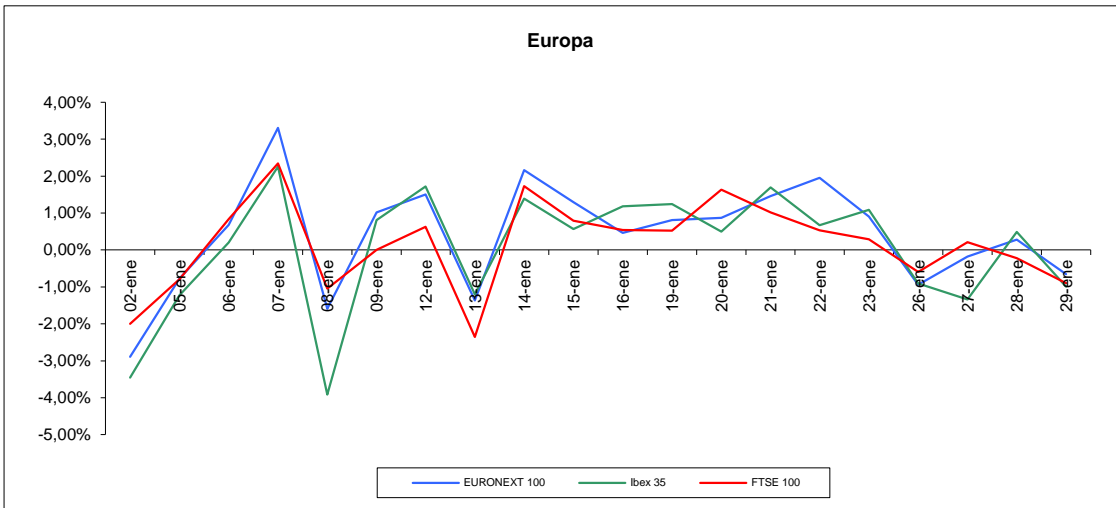
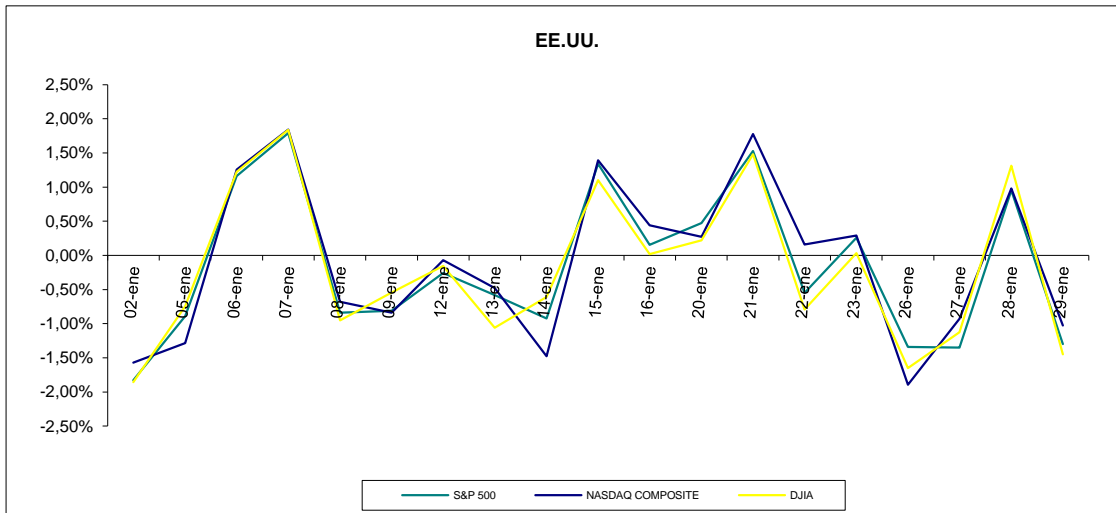
% Var. últimos 28-feb-14 14.841,1 ↑ 19,09%
 12 meses 30-ene-15 17.674,4

% Var. en 06-ene-14 15.908,9 ↑ 11,10%
 relación ene-12 30-ene-15 17.674,4

GRÁFICOS MENSUALES

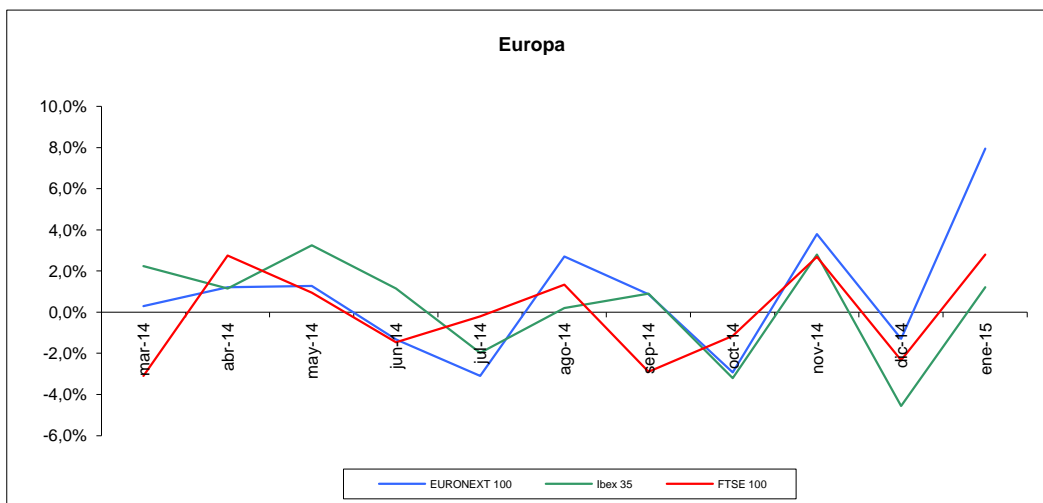
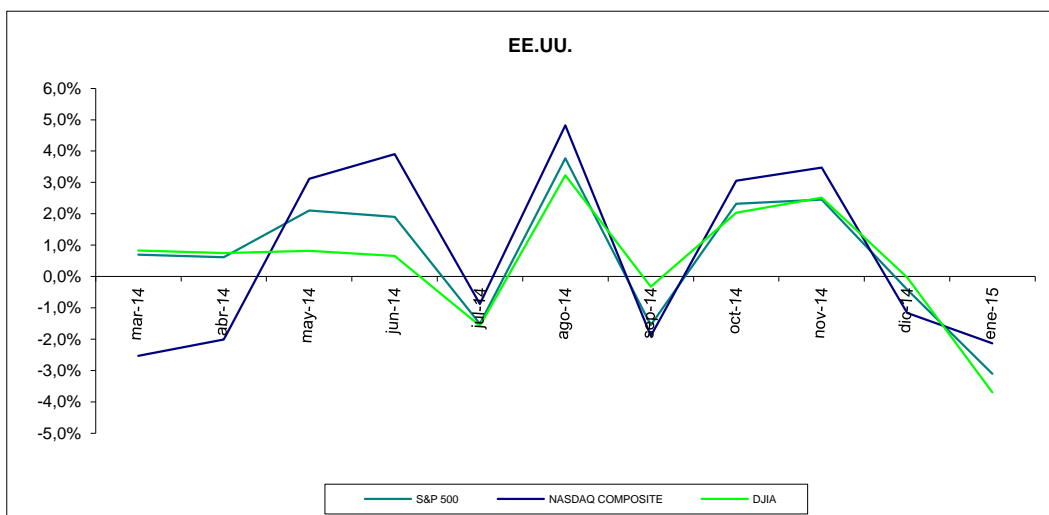
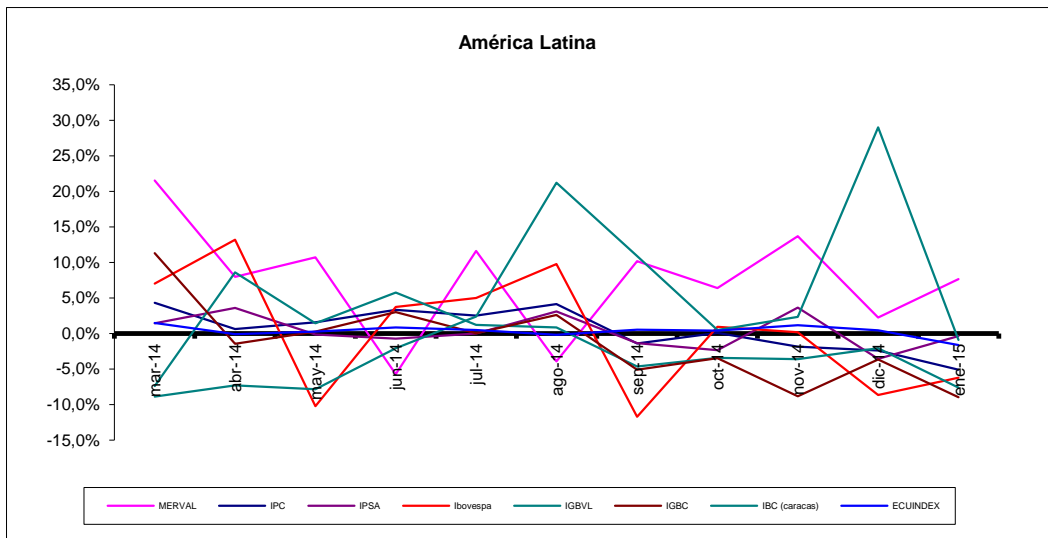
Los gráficos de la presente sección corresponden a las variaciones porcentuales diarias de cada uno de los índices

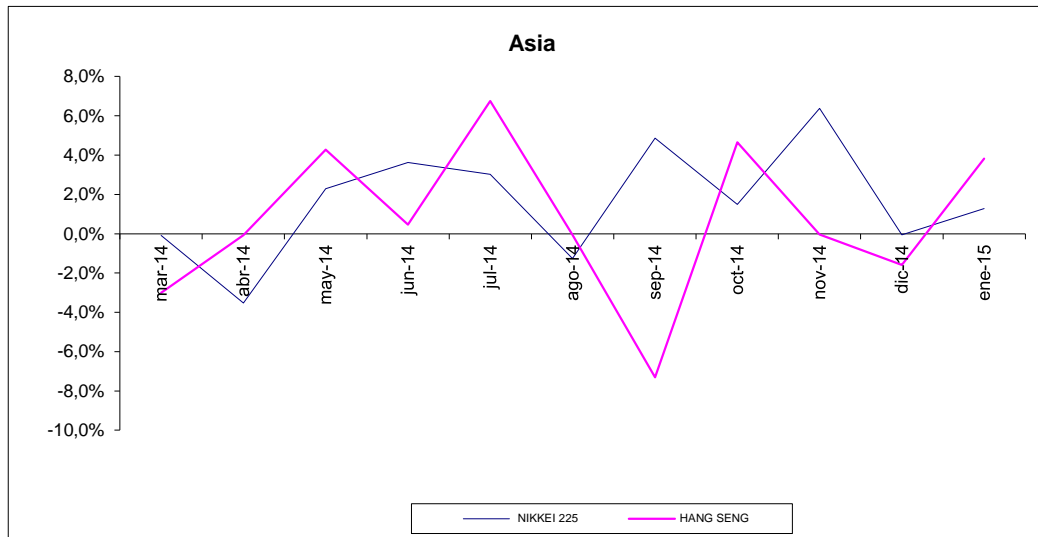




GRÁFICOS ANUALES

Los gráficos que se presentan a continuación muestran las variaciones porcentuales mesuales. Para la obtención de estas variaciones se toma el valor de cada índice del último día laborable del mes.





Para mayor información por favor comunicarse con:

Ec. Gustavo Endara gustavoendara@bolsadequito.com
 Ing. David Burneo davidburneo@bolsadequito.com

@Copy Right

Derechos de autor de propiedad exclusiva de la BOLSA DE VALORES DE QUITO, de conformidad con lo dispuesto por la Ley de Propiedad Intelectual. Queda prohibida su reproducción parcial o total a menos de obtener autorización expresa de la BOLSA DE VALORES DE QUITO.