



ÍNDICES BURSÁTILES INTERNACIONALES

BOLETÍN MENSUAL

febrero 15

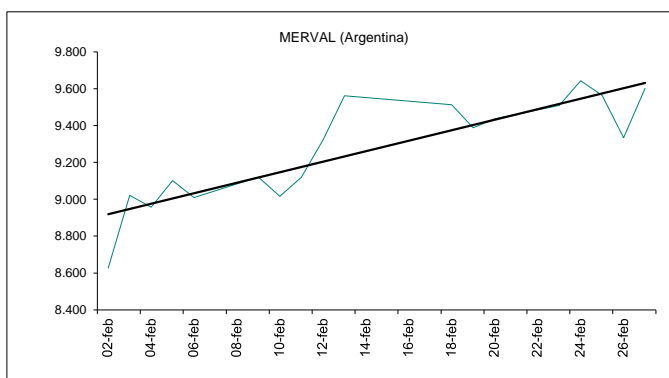
Departamento Técnico

www.bolsadequito.com


MERVAL (Argentina)

Este índice se conforma a partir de un grupo de acciones seleccionadas de acuerdo a criterios de presencia en el mercado, cantidad de transacciones y valor de cotización en la Bolsa de Buenos Aires. El periodo de revisión de las empresas que participan de este índice es trimestral.

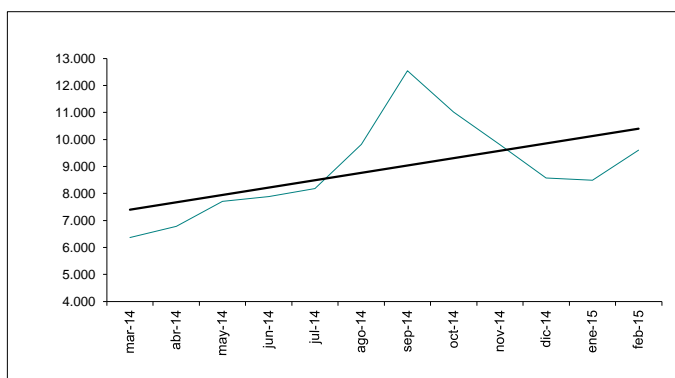
Día	Valor	Día	Valor
02-feb	8.627,9	20-feb	9.436,7
03-feb	9.022,3	23-feb	9.509,6
04-feb	8.957,7	24-feb	9.644,3
05-feb	9.101,8	25-feb	9.564,3
06-feb	9.008,6	26-feb	9.334,8
09-feb	9.119,9	27-feb	9.601,6
10-feb	9.017,0		
11-feb	9.118,4		
12-feb	9.322,5		
13-feb	9.562,2		
18-feb	9.513,2		
19-feb	9.388,6		



Fuente: <http://www.merval.sba.com.ar/>


30-ene 8.490,5  13,09%
27-feb 9.601,6


Fecha	Valor	% Var
31-mar-14	6.373,8	
30-abr-14	6.782,0	6,4%
30-may-14	7.712,2	13,7%
30-jun-14	7.887,3	2,3%
31-jul-14	8.188,0	3,8%
29-ago-14	9.817,3	19,9%
30-sep-14	12.549,0	27,8%
31-oct-14	11.019,4	-12,2%
28-nov-14	9.808,6	-11,0%
30-dic-14	8.579,0	-12,5%
30-ene-15	8.490,5	-1,0%
27-feb-15	9.601,6	13,1%



NOTA: Valores registrados el último día de negociación durante el mes

MÁXIMO 12.549,0 30-sep
MÍNIMO 6.373,8 31-mar

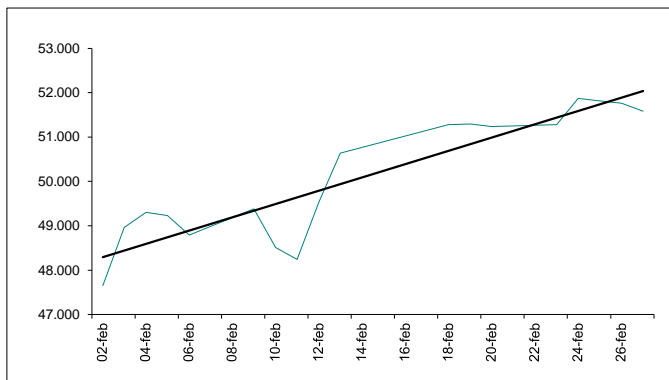
% Var. últimos 12 meses 31-mar-14 6.373,8  50,64%
27-feb-15 9.601,6

% Var. en relación ene-15 02-ene-15 8.666,4  10,79%
27-feb-15 9.601,6


IBOVESPA (Brasil)

Es el índice más significativo del mercado brasileño ya que refleja el comportamiento promedio de las principales acciones negociadas, ponderadas por su capitalización bursátil. El índice no solo refleja los cambios de precio sino también el impacto de la distribución de dividendos

Día	Valor	Día	Valor
02-feb	47.650,7	20-feb	51.237,7
03-feb	48.963,7	23-feb	51.280,6
04-feb	49.301,1	24-feb	51.874,2
05-feb	49.233,9	25-feb	51.811,0
06-feb	48.792,3	26-feb	51.760,5
09-feb	49.382,6	27-feb	51.583,1
10-feb	48.510,3		
11-feb	48.239,7		
12-feb	49.532,7		
13-feb	50.635,9		
18-feb	51.280,4		
19-feb	51.294,0		



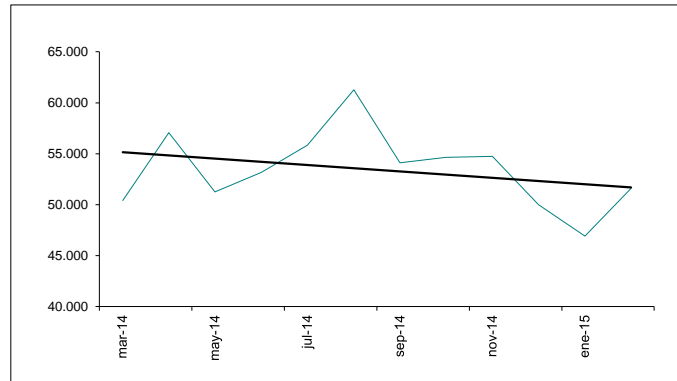
Fuente: <http://www.bovespa.com.br/>

30-ene 46.907,7  9,97%
27-feb 51.583,1

Fecha	Valor	% Var
31-mar-14	50.414,9	
30-abr-14	57.068,2	13,2%
30-may-14	51.239,3	-10,2%
30-jun-14	53.168,2	3,8%
31-jul-14	55.829,4	5,0%
29-ago-14	61.288,2	9,8%
30-sep-14	54.116,0	-11,7%
31-oct-14	54.628,6	0,9%
28-nov-14	54.724,0	0,2%
30-dic-14	50.007,4	-8,6%
30-ene-15	46.907,7	-6,2%
27-feb-15	51.583,1	10,0%

NOTA: Valores registrados el último día de negociación durante el mes

MÁXIMO 61.288,2 29-ago
MÍNIMO 46.907,7 30-ene



% Var. últimos 12 meses 31-mar-14 50.414,9
27-feb-15 51.583,1 ↑ 2,32%

% Var. en relación ene-12 02-ene-15 48.512,2
27-feb-15 51.583,1 ↑ 6,33%

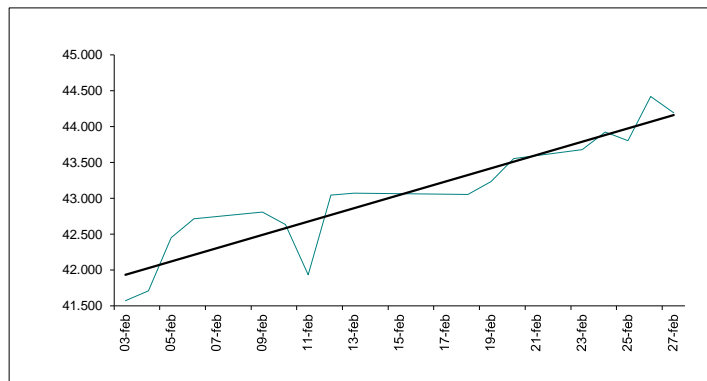
IPC (México)

El IPC refleja el rendimiento del mercado accionario de acuerdo a las variaciones de precios de un grupo de acciones representativas y ponderadas de acuerdo a la presencia en el mercado y a la capitalización bursátil.

Día	Valor	Día	Valor
03-feb	41.572,2	23-feb	43.675,9
04-feb	41.710,8	24-feb	43.921,6
05-feb	42.453,6	25-feb	43.802,1
06-feb	42.715,4	26-feb	44.416,5
09-feb	42.810,3	27-feb	44.190,2
10-feb	42.635,2		
11-feb	41.933,3		
12-feb	43.045,5		
13-feb	43.072,4		
18-feb	43.053,7		
19-feb	43.231,4		
20-feb	43.551,3		

Fuente: <http://www.bmv.com.mx/>

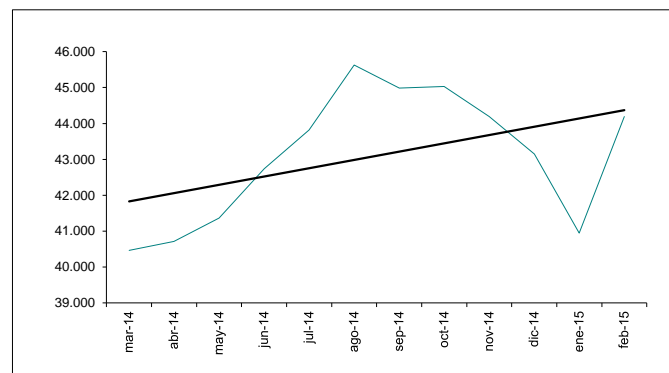
30-ene 40.950,6 ↑ 7,91%
27-feb 44.190,2



Fecha	Valor	% Var
31-mar-14	40.461,6	
30-abr-14	40.711,6	0,6%
30-may-14	41.362,5	1,6%
30-jun-14	42.737,2	3,3%
31-jul-14	43.817,7	2,5%
29-ago-14	45.628,1	4,1%
30-sep-14	44.985,7	-1,4%
31-oct-14	45.027,5	0,1%
28-nov-14	44.190,5	-1,9%
31-dic-14	43.145,7	-2,4%
30-ene-15	40.950,6	-5,1%
27-feb-15	44.190,2	7,9%

NOTA: Valores registrados el último día de negociación durante el mes

MÁXIMO 45.628,1 29-ago
MÍNIMO 40.461,6 31-mar



% Var. últimos doce meses 31-mar-14 40.461,6
27-feb-15 44.190,2 ↑ 9,22%


% Var. en relación ene-12 02-ene-15 42.115,5
27-feb-15 44.190,2 ↑ 4,93%

IPSA (Chile)

El Índice de Precios Selectivo de Acciones agrupa las 40 empresas con mayor presencia bursátil, seleccionada con una periodicidad anual. Este es un indicador de rentabilidad mide las variaciones de los precios de las empresas que lo conforman.

Día	Valor	Día	Valor
02-feb	3.861,6	20-feb	3.994,1
03-feb	3.915,3	23-feb	4.024,1
04-feb	3.917,3	24-feb	3.987,5
05-feb	3.931,2	25-feb	3.986,1
06-feb	3.951,2	26-feb	3.988,9
09-feb	3.923,7	27-feb	3.983,7
10-feb	3.905,5		
11-feb	3.920,5		
12-feb	3.963,8		
13-feb	3.983,3		
18-feb	3.990,2		
19-feb	3.996,1		

Fuente: <http://www.bolsadesantiago.com/>

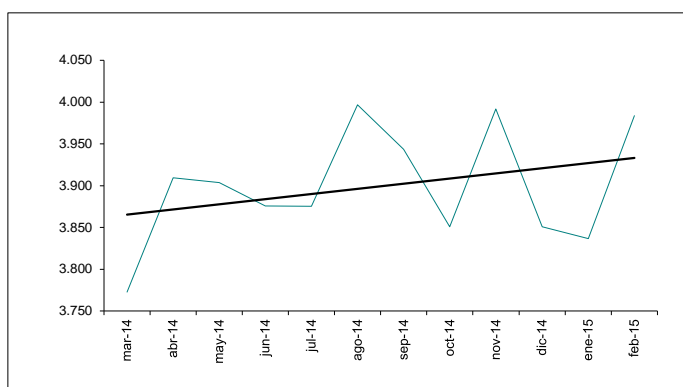
30-ene 3.836,7
27-feb 3.983,7  3,83%





Fecha	Valor	% Var
31-mar-14	3.772,8	
30-abr-14	3.909,6	3,6%
30-may-14	3.903,8	-0,1%
30-jun-14	3.875,7	-0,7%
31-jul-14	3.875,4	0,0%
29-ago-14	3.996,6	3,1%
30-sep-14	3.943,6	-1,3%
30-oct-14	3.851,0	-2,3%
28-nov-14	3.991,8	3,7%
30-dic-14	3.851,0	-3,5%
30-ene-15	3.836,7	-0,4%
27-feb-15	3.983,7	3,8%

NOTA: Valores registrados el último día de negociación durante el mes

MÁXIMO 3996,6 29-ago
MÍNIMO 3772,8 31-mar



% Var. últimos 12 meses 31-mar-14 3.772,8
27-feb-15 3.983,7  5,59%


% Var. en relación ene-12 02-ene-15 3.851,2
27-feb-15 3.983,7  3,44%

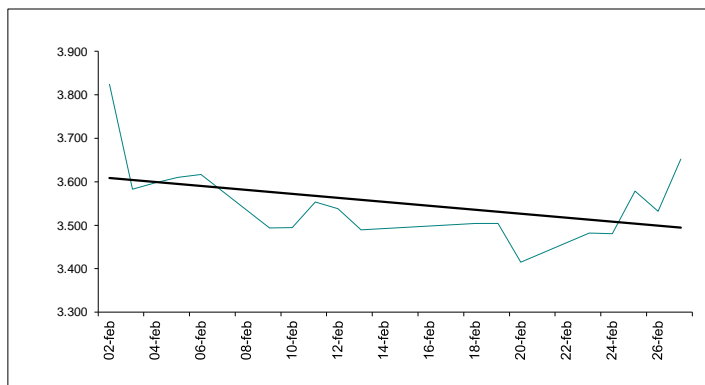
IBC (Venezuela)

El Índice Bursátil Caracas (IBC) comprende una muestra de 18 títulos escogidos sin discriminar el tipo de actividad de las empresas a los cuales pertenecen.

Día	Valor	Día	Valor
02-feb	3.824,6	20-feb	3.415,3
03-feb	3.582,6	23-feb	3.481,8
04-feb	3.597,6	24-feb	3.480,5
05-feb	3.610,3	25-feb	3.578,6
06-feb	3.616,9	26-feb	3.531,9
09-feb	3.494,1	27-feb	3.652,0
10-feb	3.494,4		
11-feb	3.553,8		
12-feb	3.538,0		
13-feb	3.489,4		
18-feb	3.503,9		
19-feb	3.503,9		

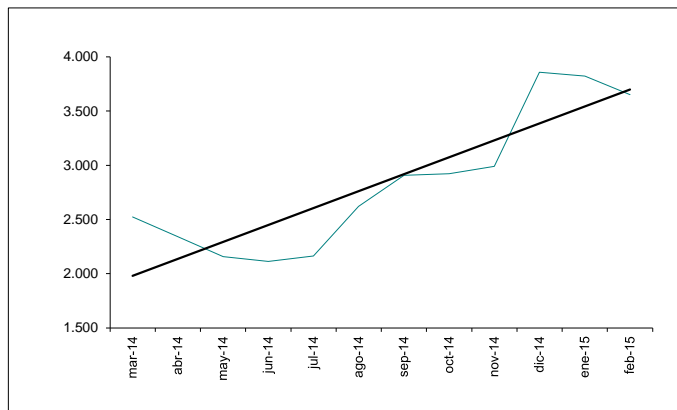
Fuente: <http://www.bolsadecaracas.com>

30-ene 3.824,6
27-feb 3.652,0  -4,51%



Fecha	Valor	% Var
31-mar-14	2.523,1	
30-abr-14	2.339,8	-7,3%
30-may-14	2.157,0	-7,8%
30-jun-14	2.112,9	-2,0%
31-jul-14	2.163,9	2,4%
29-ago-14	2.622,7	21,2%
30-sep-14	2.909,0	10,9%
31-oct-14	2.923,1	0,5%
28-nov-14	2.991,2	2,3%
30-dic-14	3.858,7	29,0%
30-ene-15	3.824,6	-0,9%
27-feb-15	3.652,0	-4,5%

NOTA: Valores registrados el último día de negociación durante el mes



MÁXIMO	3.858,7	30-dic
MÍNIMO	2.112,9	30-jun

% Var. últimos 12 meses
 31-mar-14: 2.523,1
 27-feb-15: 3.652,0
 ↑ 44,74%

% Var. en relación ene-12
 02-ene-15: 3.936,4
 27-feb-15: 3.652,0
 ↓ -7,22%

IGBC (Colombia)

El Índice de la Bolsa de Valores de Colombia (IGBC) refleja el comportamiento promedio de los precios de las acciones en el mercado. Para su composición se buscaron las acciones más representativas en función de su rotación y frecuencia, de esta forma el número de acciones que compone la canasta será variable y se calculará cada trimestre.

Día	Valor	Día	Valor
02-feb	10.761,8	20-feb	10.485,7
03-feb	11.052,8	23-feb	10.538,8
04-feb	10.922,0	24-feb	10.449,5
05-feb	11.039,2	25-feb	10.449,6
06-feb	11.035,3	26-feb	10.435,5
09-feb	10.948,1	27-feb	10.457,9
10-feb	10.693,2		
11-feb	10.555,1		
12-feb	10.551,0		
13-feb	10.687,5		
18-feb	10.694,1		
19-feb	10.617,1		

Fuente: <http://www.bvc.com.co>

30-ene: 10.593,5
 27-feb: 10.457,9
 ↓ -1,28%

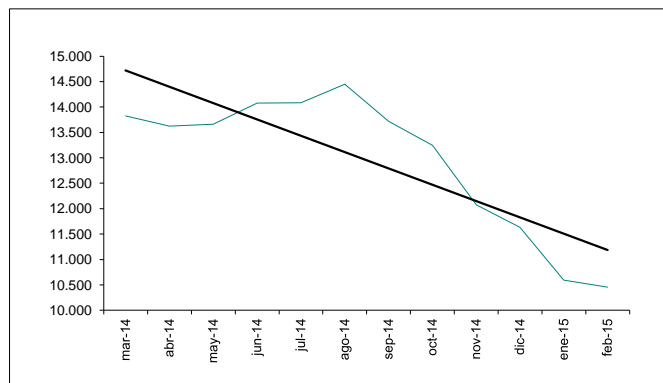


Fecha	Valor	% Var
31-mar-14	13.827,0	
30-abr-14	13.626,0	-1,5%
30-may-14	13.663,6	0,3%
27-jun-14	14.075,8	3,0%
28-jul-14	14.081,2	0,0%
26-ago-14	14.451,7	2,6%
29-sep-14	13.718,0	-5,1%
31-oct-14	13.244,5	-3,5%
28-nov-14	12.074,2	-8,8%
30-dic-14	11.634,6	-3,6%
30-ene-15	10.593,5	-8,9%
27-feb-15	10.457,9	-1,3%

NOTA: Valores registrados el último día de negociación durante el mes

% Var. últimos 12 meses
 31-mar-14: 13.827,0
 27-feb-15: 10.457,9
 ↓ -24,37%

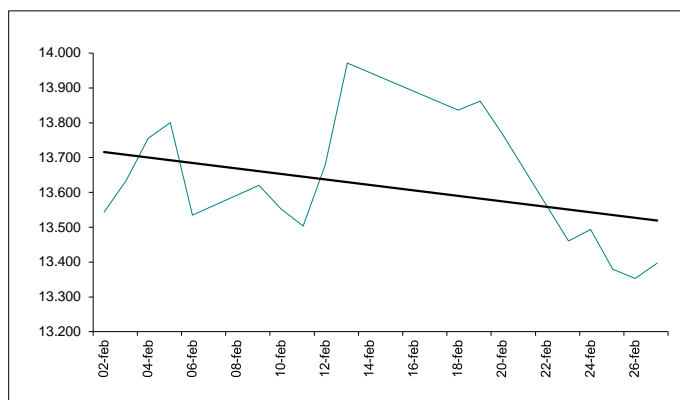
% Var. en relación ene-12
 02-ene-15: 11.420,2
 27-feb-15: 10.457,9
 ↓ -8,43%




IGVL (Perú)

El IGVL refleja la tendencia promedio de las cotizaciones de las principales acciones inscritas en Bolsa, en función de una cartera seleccionada, que actualmente representa a las 38 acciones más negociadas del mercado. Su cálculo considera las variaciones de precios y los dividendos o acciones liberadas repartidas, así como la suscripción de acciones.

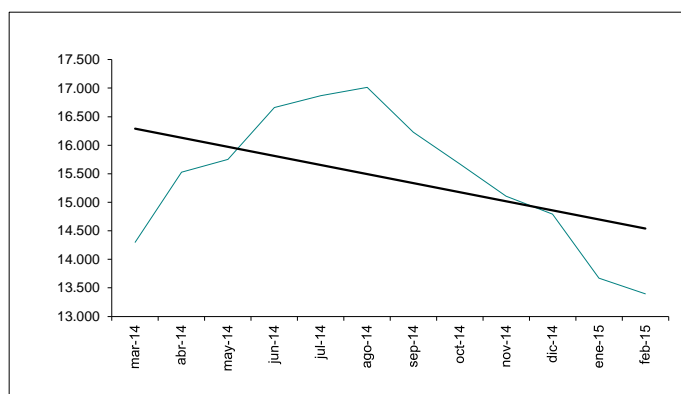
Día	Valor	Día	Valor
02-feb	13.542,9	20-feb	13.768,7
03-feb	13.633,9	23-feb	13.460,4
04-feb	13.755,5	24-feb	13.493,7
05-feb	13.800,4	25-feb	13.379,8
06-feb	13.534,8	26-feb	13.353,2
09-feb	13.620,9	27-feb	13.397,4
10-feb	13.552,9		
11-feb	13.504,1		
12-feb	13.679,4		
13-feb	13.972,1		
18-feb	13.836,2		
19-feb	13.861,9		



Fuente: <http://www.bvl.com.pe>


30-ene 13.669,8
27-feb 13.397,4  -1,99%


Fecha	Valor	% Var
31-mar-14	14.298,9	
30-abr-14	15.528,4	8,6%
30-may-14	15.753,3	1,4%
30-jun-14	16.662,3	5,8%
31-jul-14	16.866,1	1,2%
29-ago-14	17.010,8	0,9%
30-sep-14	16.226,6	-4,6%
31-oct-14	15.673,2	-3,4%
28-nov-14	15.106,5	-3,6%
31-dic-14	14.794,3	-2,1%
30-ene-15	13.669,8	-7,6%
27-feb-15	13.397,4	-2,0%



NOTA: Valores registrados el último día de negociación durante el mes

MÁXIMO 17.010,8 29-ago
MÍNIMO 13.397,4 27-feb

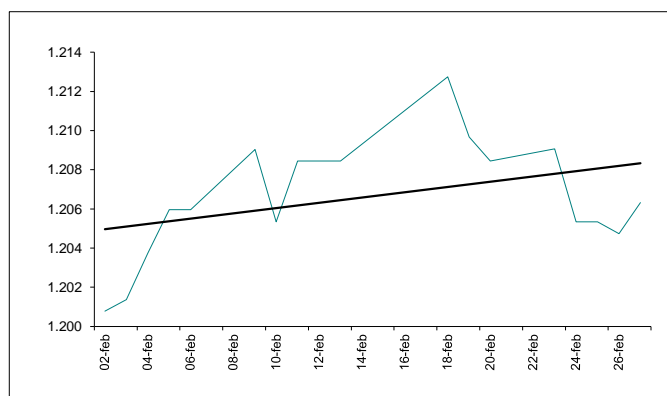
% Var. últimos 31-mar-14 14.298,9
12 meses 27-feb-15 13.397,4  -6,30%

% Var. en 05-ene-15 14.540,9
relación ene-12 27-feb-15 13.397,4  -7,86%


ECUINDEX (Ecuador)

El ECUINDEX es un índice de precios cuya canasta está conformada por las 10 empresas más representativas del mercado, ponderadas por su liquidez, presencia bursátil y capitalización bursátil.

Día	Valor	Día	Valor
02-feb	1200,8	20-feb	1208,4
03-feb	1201,4	23-feb	1209,1
04-feb	1203,7	24-feb	1205,3
05-feb	1206,0	25-feb	1205,3
06-feb	1206,0	26-feb	1204,7
09-feb	1209,0	27-feb	1206,3
10-feb	1205,3		
11-feb	1208,4		
12-feb	1208,4		
13-feb	1208,4		
18-feb	1212,7		
19-feb	1209,7		



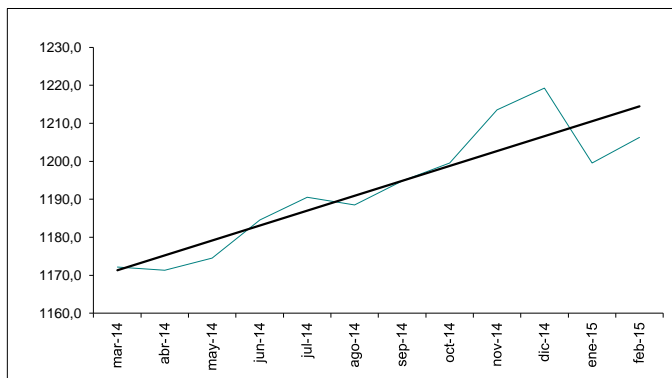
Fuente: <http://www.bolsadequito.com>


30-ene 1199,6
27-feb 1206,3  0,56%


Fecha	Valor	% Var
31-mar-14	1172,2	
30-abr-14	1171,4	-0,1%
30-may-14	1174,5	0,3%
30-jun-14	1184,5	0,9%
31-jul-14	1190,5	0,5%
29-ago-14	1188,5	-0,2%
30-sep-14	1194,9	0,5%
31-oct-14	1199,5	0,4%
28-nov-14	1213,5	1,2%
30-dic-14	1219,3	0,5%
30-ene-15	1199,6	-1,6%
27-feb-15	1206,3	0,6%

NOTA: Valores registrados el último día de negociación durante el mes

MÁXIMO 1219,3 30-dic
MÍNIMO 1171,4 30-abr



% Var. últimos 31-mar-14 1172,2
12 meses 27-feb-15 1206,3  2,91%

% Var. en 05-ene-15 1218,6
relación ene-12 27-feb-15 1206,3  -1,01%


NASDAQ COMPOSITE (EE.UU.)

Este indicador se encuentra conformado por 5000 empresas del sector industrial, seguros y financiero (domesticas y extranjeras) ponderadas de acuerdo a su representatividad en el mercado midiendo las cotizaciones de las acciones ordinarias en este mercado.

Día	Valor	Día	Valor
02-feb	4.676,7	20-feb	4.956,0
03-feb	4.727,7	23-feb	4.961,0
04-feb	4.716,7	24-feb	4.968,1
05-feb	4.765,1	25-feb	4.967,1
06-feb	4.744,4	26-feb	4.987,9
09-feb	4.726,0	27-feb	4.963,5
10-feb	4.787,6		
11-feb	4.801,2		
12-feb	4.857,6		
13-feb	4.893,8		
18-feb	4.906,4		
19-feb	4.924,7		



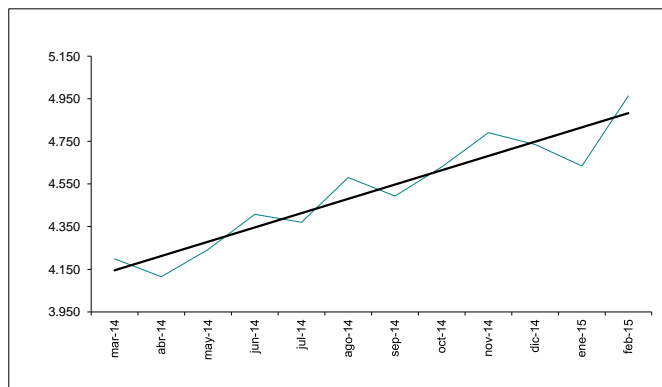
Fuente: <http://www.nasdaq.com/>


30-ene 4.635,2  7,08%
27-feb 4.963,5


Fecha	Valor	% Var
31-mar-14	4.199,0	
30-abr-14	4.114,6	-2,0%
30-may-14	4.242,6	3,1%
30-jun-14	4.408,2	3,9%
31-jul-14	4.369,8	-0,9%
29-ago-14	4.580,3	4,8%
30-sep-14	4.493,4	-1,9%
31-oct-14	4.630,7	3,1%
28-nov-14	4.791,6	3,5%
31-dic-14	4.736,1	-1,2%
30-ene-15	4.635,2	-2,1%
27-feb-15	4.963,5	7,1%

NOTA: Valores registrados el último día de negociación durante el mes

MÁXIMO 4.963,5 27-feb
MÍNIMO 4.114,6 30-abr



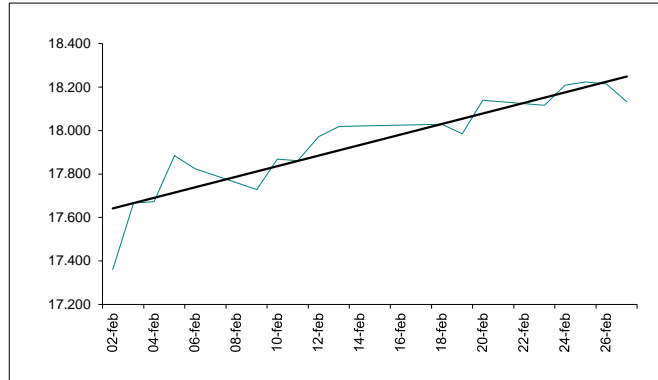
% Var. últimos 31-mar-14 4.199,0
doce meses 27-feb-15 4.963,5  18,21%

% Var. en 02-ene-15 4.726,8
relación ene-12 27-feb-15 4.963,5  5,01%


Dow Jones Industrial Average (EE.UU.)

Este índice muestra el comportamiento de las cotizaciones de las 30 compañías más importantes de este país. En la actualidad, es el indicador más importante del mercado estadounidense.

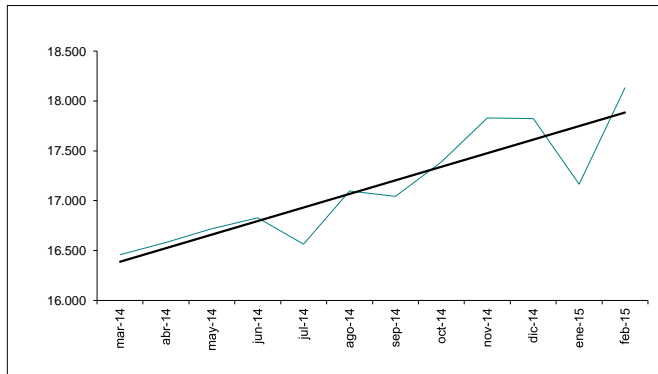
Día	Valor	Día	Valor
02-feb	17.361,0	20-feb	18.140,4
03-feb	17.666,4	23-feb	18.116,8
04-feb	17.673,0	24-feb	18.209,2
05-feb	17.884,9	25-feb	18.224,6
06-feb	17.824,3	26-feb	18.214,4
09-feb	17.729,2	27-feb	18.132,7
10-feb	17.868,8		
11-feb	17.862,1		
12-feb	17.972,4		
13-feb	18.019,4		
18-feb	18.029,9		
19-feb	17.985,8		



Fuente: <http://djindexes.com/>


30-ene 17.165,0
27-feb 18.132,7  5,64%


Fecha	Valor	% Var
31-mar-14	16.457,7	
30-abr-14	16.580,8	0,7%
30-may-14	16.717,2	0,8%
30-jun-14	16.826,6	0,7%
31-jul-14	16.563,3	-1,6%
29-ago-14	17.098,5	3,2%
30-sep-14	17.042,9	-0,3%
31-oct-14	17.390,5	2,0%
28-nov-14	17.828,2	2,5%
31-dic-14	17.823,1	0,0%
30-ene-15	17.165,0	-3,7%
27-feb-15	18.132,7	5,6%



NOTA: Valores registrados el último día de negociación durante el mes

MÁXIMO 18.132,7 27-feb
MÍNIMO 16.457,7 31-mar

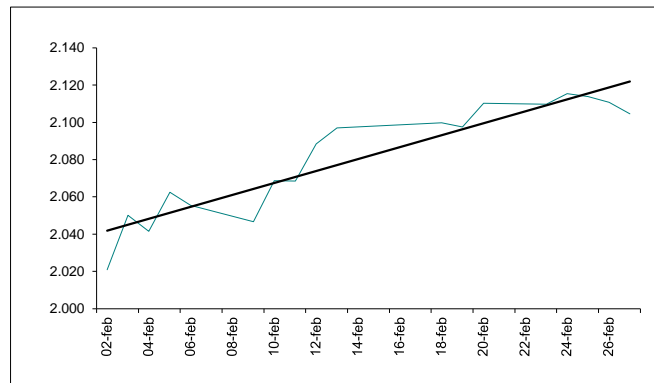
% Var. últimos 31-mar-14 16.457,7  10,18%
12 meses 27-feb-15 18.132,7

% Var. en 02-ene-15 17.833,0  1,68%
relación ene-12 27-feb-15 18.132,7


S&P 500 (EE.UU.)

Es un índice conformado por 500 empresas seleccionadas de manera representativa en las industrias líderes. A través de este indicador los inversionistas miden el rendimiento del mercado de capitalización de las acciones de EE UU.

Día	Valor	Día	Valor
02-feb	2.020,9	20-feb	2.110,3
03-feb	2.050,0	23-feb	2.109,7
04-feb	2.041,5	24-feb	2.115,5
05-feb	2.062,5	25-feb	2.113,9
06-feb	2.055,5	26-feb	2.110,7
09-feb	2.046,7	27-feb	2.104,5
10-feb	2.068,6		
11-feb	2.068,5		
12-feb	2.088,5		
13-feb	2.097,0		
18-feb	2.099,7		
19-feb	2.097,5		



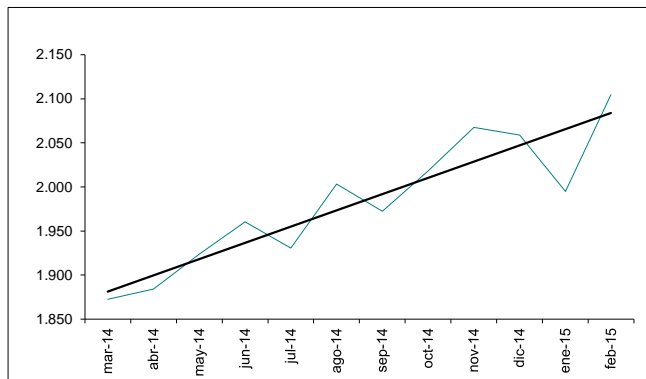
Fuente: <http://www.standardandpoors.com/>

30-ene 1.995,0  5,49%
27-feb 2.104,5

Fecha	Valor	% Var
31-mar-14	1.872,3	
30-abr-14	1.884,0	0,6%
30-may-14	1.923,6	2,1%
30-jun-14	1.960,2	1,9%
31-jul-14	1.930,7	-1,5%
29-ago-14	2.003,4	3,8%
30-sep-14	1.972,3	-1,6%
31-oct-14	2.018,1	2,3%
28-nov-14	2.067,6	2,5%
31-dic-14	2.058,9	-0,4%
30-ene-15	1.995,0	-3,1%
27-feb-15	2.104,5	5,5%

NOTA: Valores registrados el último día de negociación durante el mes

MÁXIMO 2.104,5 27-feb
MÍNIMO 1.872,3 31-mar



% Var. últimos 12 meses 31-mar-14 1.872,3 ↑ 12,40%
27-feb-15 2.104,5

% Var. en relación ene-12 02-ene-15 2.058,2 ↑ 2,25%
27-feb-15 2.104,5

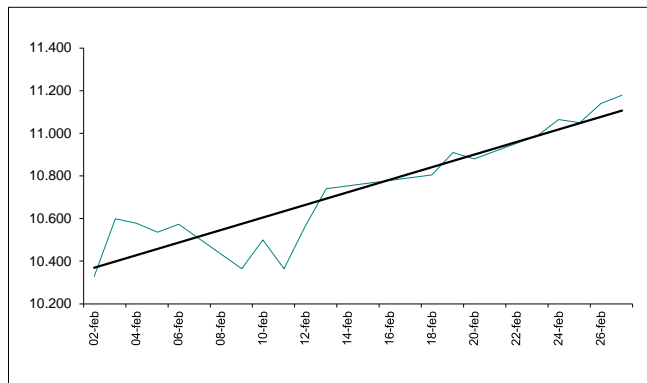
IBEX 35 (España)

Este indicador se encuentra conformado por las 35 empresas más representativas que cotizan en el mercado de Bolsas Españolas. El índice toma en cuenta la importancia relativa de cada una de ellas por medio de una ponderación de las capitalizaciones bursátiles.

Día	Valor	Día	Valor
02-feb	10.328,1	20-feb	10.879,3
03-feb	10.598,2	23-feb	10.990,1
04-feb	10.577,8	24-feb	11.064,5
05-feb	10.535,5	25-feb	11.049,5
06-feb	10.573,1	26-feb	11.139,5
09-feb	10.364,9	27-feb	11.178,3
10-feb	10.500,1		
11-feb	10.364,8		
12-feb	10.562,2		
13-feb	10.739,5		
18-feb	10.805,3		
19-feb	10.910,4		

Fuente: <http://www.bolsamadrid.es/esp/portada.htm>

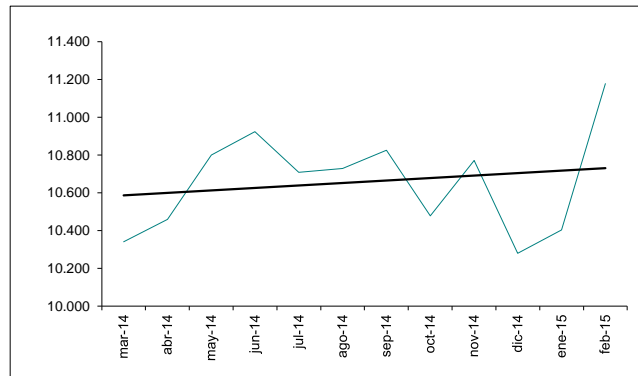
30-ene 10.403,3 ↑ 7,45%
27-feb 11.178,3



Fecha	Valor	% Var
31-mar-14	10.340,5	
30-abr-14	10.459,0	1,1%
30-may-14	10.798,7	3,2%
30-jun-14	10.923,5	1,2%
31-jul-14	10.707,2	-2,0%
29-ago-14	10.728,8	0,2%
30-sep-14	10.825,5	0,9%
31-oct-14	10.477,8	-3,2%
28-nov-14	10.770,7	2,8%
31-dic-14	10.279,5	-4,6%
30-ene-15	10.403,3	1,2%
27-feb-15	11.178,3	7,4%

NOTA: Valores registrados el último día de negociación durante el mes

MÁXIMO 11.178,3 27-feb
MÍNIMO 10.279,5 31-dic



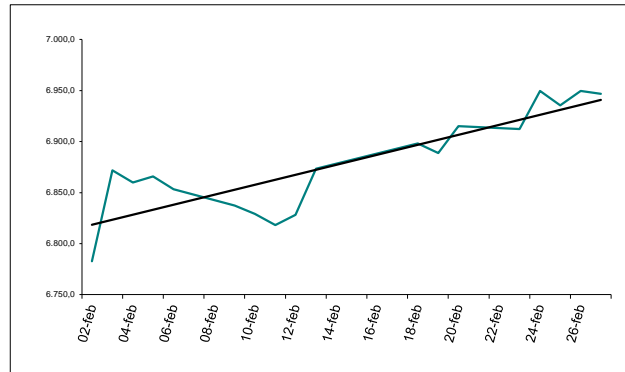
% Var. últimos doce meses 31-mar-14 10.340,5 ↑ 8,10%
27-feb-15 11.178,3

% Var. en relación ene-12 02-ene-15 10.350,8 ↑ 7,99%
27-feb-15 11.178,3


FTSE 100 (Inglaterra)

Este indicador se forma a partir de una muestra de las 100 principales empresas que cotizan en la bolsa de Londres. Las empresas que conforman el índice suelen representar el 70% de la capitalización bursátil del mercado.

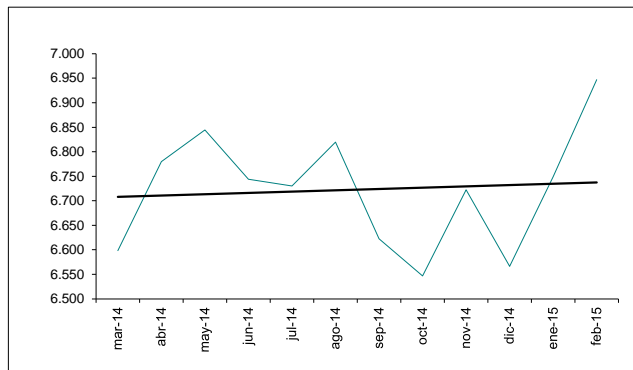
Día	Valor	Día	Valor
02-feb	6.782,6	20-feb	6.915,2
03-feb	6.871,8	23-feb	6.912,2
04-feb	6.860,0	24-feb	6.949,6
05-feb	6.865,9	25-feb	6.935,4
06-feb	6.853,4	26-feb	6.949,7
09-feb	6.837,2	27-feb	6.946,7
10-feb	6.829,1		
11-feb	6.818,2		
12-feb	6.828,1		
13-feb	6.873,5		
18-feb	6.898,1		
19-feb	6.888,9		



Fuente: <http://www.londonstockexchange.com/>


30-ene 6.749,4
27-feb 6.946,7  2,92%


Fecha	Valor	% Var
31-mar-14	6.598,4	
30-abr-14	6.780,0	2,8%
30-may-14	6.844,5	1,0%
30-jun-14	6.743,9	-1,5%
31-jul-14	6.730,1	-0,2%
29-ago-14	6.819,8	1,3%
30-sep-14	6.622,7	-2,9%
31-oct-14	6.546,5	-1,2%
28-nov-14	6.722,6	2,7%
31-dic-14	6.566,1	-2,3%
30-ene-15	6.749,4	2,8%
27-feb-15	6.946,7	2,9%



NOTA: Valores registrados el último día de negociación durante el mes

MÁXIMO 6.946,7 27-feb
MÍNIMO 6.546,5 31-oct

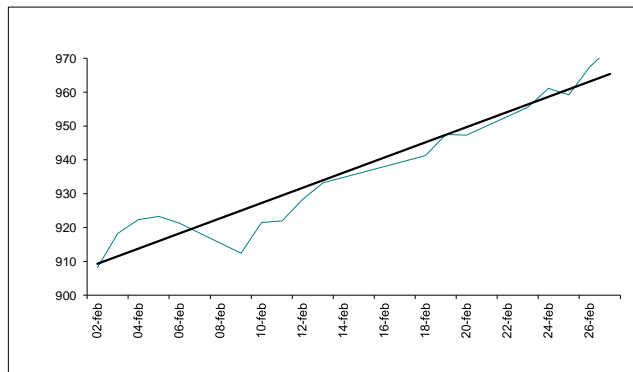
% Var. últimos 12 meses 31-mar-14 6.598,4
27-feb-15 6.946,7  5,28%

% Var. en relación ene-12 02-ene-15 6.547,8
27-feb-15 6.946,7  6,09%


EURONEXT 100 (Europa)

Este indicador se encuentra conformado por las 100 empresas más grandes y líquidas que cotizan en Euronext, las cuales se ponderan de acuerdo a la capitalización bursátil otorgada por el mercado.

Día	Valor	Día	Valor
02-feb	908,2	20-feb	947,3
03-feb	918,3	23-feb	955,6
04-feb	922,4	24-feb	961,1
05-feb	923,3	25-feb	959,2
06-feb	921,3	26-feb	967,5
09-feb	912,5	27-feb	973,0
10-feb	921,5		
11-feb	922,0		
12-feb	928,3		
13-feb	933,2		
18-feb	941,3		
19-feb	947,5		



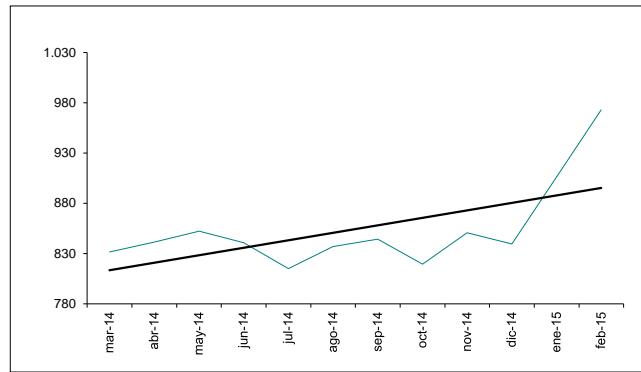
Fuente: <http://www.euronext.com/>

30-ene 906,3
27-feb 973,0  7,36%

Fecha	Valor	% Var
31-mar-14	831,5	
30-abr-14	841,5	1,2%
30-may-14	852,2	1,3%
30-jun-14	840,9	-1,3%
31-jul-14	814,8	-3,1%
29-ago-14	836,9	2,7%
30-sep-14	844,2	0,9%
31-oct-14	819,5	-2,9%
28-nov-14	850,5	3,8%
31-dic-14	839,5	-1,3%
30-ene-15	906,3	8,0%
27-feb-15	973,0	7,4%

NOTA: Valores registrados el último día de negociación durante el mes

MÁXIMO 973,0 27-feb
MÍNIMO 814,8 31-jul



% Var. últimos 12 meses 31-mar-14 831,5 ↑ 17,02%
27-feb-15 973,0

% Var. en relación ene-12 02-ene-15 836,0 ↑ 16,39%
27-feb-15 973,0

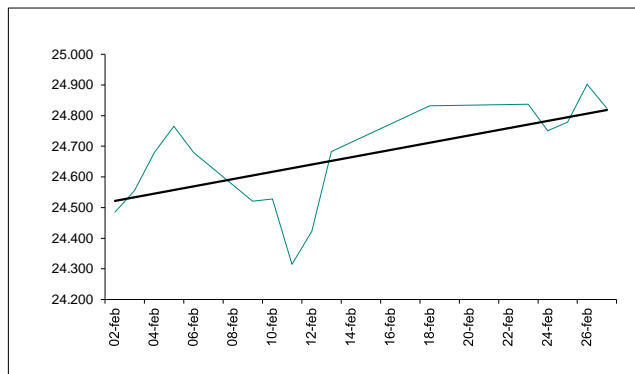
HANG SENG (China)

Es un índice conformado por 34 compañías que cotizan en la Bolsa de Valores de Hong Kong de acuerdo a la capitalización bursátil (Ponderada). Para poder estar dentro del índice se debe estar dentro del 90% de empresas con mayor capitalización y volumen, además de haber cotizado por más de 24 meses.

Día	Valor	Día	Valor
02-feb	24.484,7	24-feb	24.750,1
03-feb	24.554,8	25-feb	24.778,3
04-feb	24.679,8	26-feb	24.902,1
05-feb	24.765,5	27-feb	24.823,3
06-feb	24.679,4		
09-feb	24.521,0		
10-feb	24.528,1		
11-feb	24.315,0		
12-feb	24.422,2		
13-feb	24.682,5		
18-feb	24.832,1		
23-feb	24.836,8		

Fuente: <http://www.hkex.com.hk/>

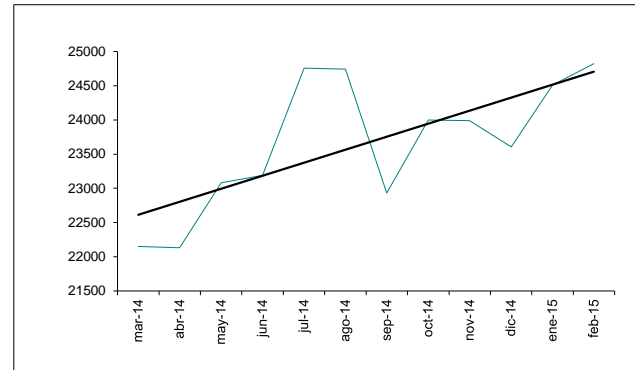
30-ene 24.507,1 ↑ 1,29%
27-feb 24.823,3



Fecha	Valor	% Var
31-mar-14	22.151,1	
30-abr-14	22.134,0	-0,1%
30-may-14	23.081,7	4,3%
30-jun-14	23.190,7	0,5%
31-jul-14	24.756,9	6,8%
29-ago-14	24.742,1	-0,1%
30-sep-14	22.933,0	-7,3%
31-oct-14	23.998,1	4,6%
28-nov-14	23.987,5	0,0%
31-dic-14	23.605,0	-1,6%
30-ene-15	24.507,1	3,8%
27-feb-15	24.823,3	1,3%

NOTA: Valores registrados el último día de negociación durante el mes

MÁXIMO 24.823,3 27-feb
MÍNIMO 22.134,0 30-abr



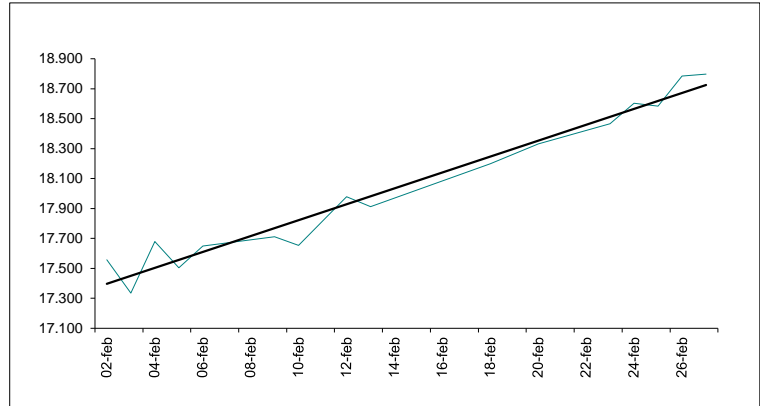
% Var. últimos doce meses 31-mar-14 22.151,1 ↑ 12,06%
27-feb-15 24.823,3

% Var. en relación ene-12 02-ene-15 23.857,8 ↑ 4,05%
27-feb-15 24.823,3

NIKKEI 225 (Japón)

Este es el indicador más importante de la Bolsa de Valores de Tokio. Se encuentra compuesto por los 225 valores más líquidos ponderados únicamente por precio y no por capitalización.

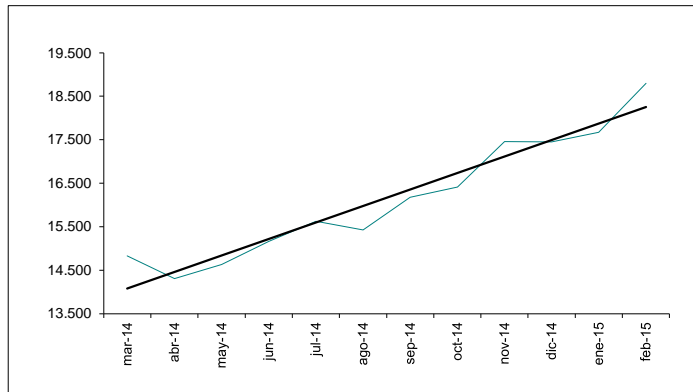
Día	Valor	Día	Valor
02-feb	17.558,0	23-feb	18.466,9
03-feb	17.335,9	24-feb	18.603,5
04-feb	17.678,7	25-feb	18.585,2
05-feb	17.504,6	26-feb	18.785,8
06-feb	17.648,5	27-feb	18.797,9
09-feb	17.711,9		
10-feb	17.652,7		
12-feb	17.979,7		
13-feb	17.913,4		
18-feb	18.199,2		
19-feb	18.264,8		
20-feb	18.332,3		



Fuente: <http://www.nni.nikkei.co.jp/CF/FR/MKJ/>

30-ene 17.674,4 ↑ 6,36%
 27-feb 18.797,9

Fecha	Valor	% Var
31-mar-14	14.827,8	
30-abr-14	14.304,1	-3,5%
30-may-14	14.632,4	2,3%
30-jun-14	15.162,1	3,6%
31-jul-14	15.620,8	3,0%
29-ago-14	15.424,6	-1,3%
30-sep-14	16.173,5	4,9%
31-oct-14	16.413,8	1,5%
28-nov-14	17.459,9	6,4%
30-dic-14	17.450,8	-0,1%
30-ene-15	17.674,4	1,3%
27-feb-15	18.797,9	6,4%



NOTA: Valores registrados el último día de negociación durante el mes

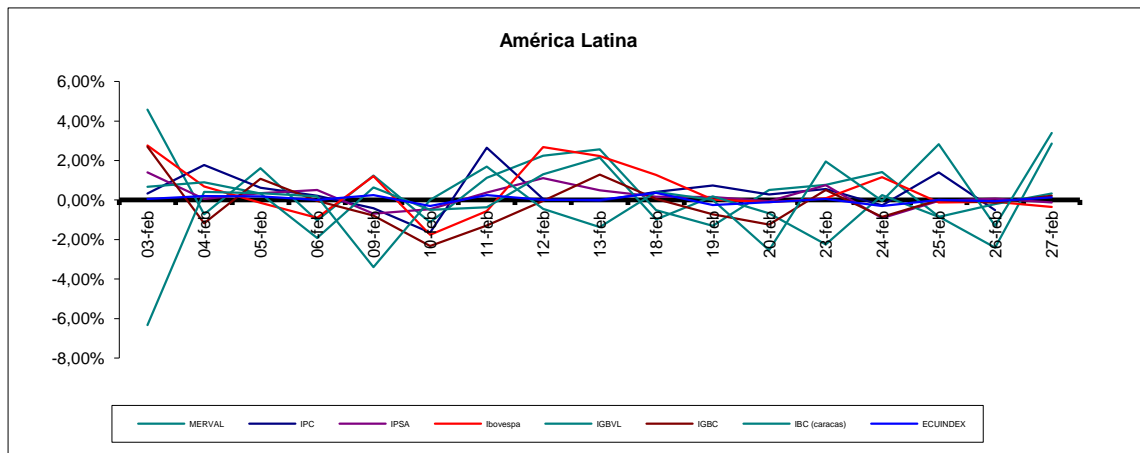
MÁXIMO 18.797,9 27-feb
 MÍNIMO 14.304,1 30-abr

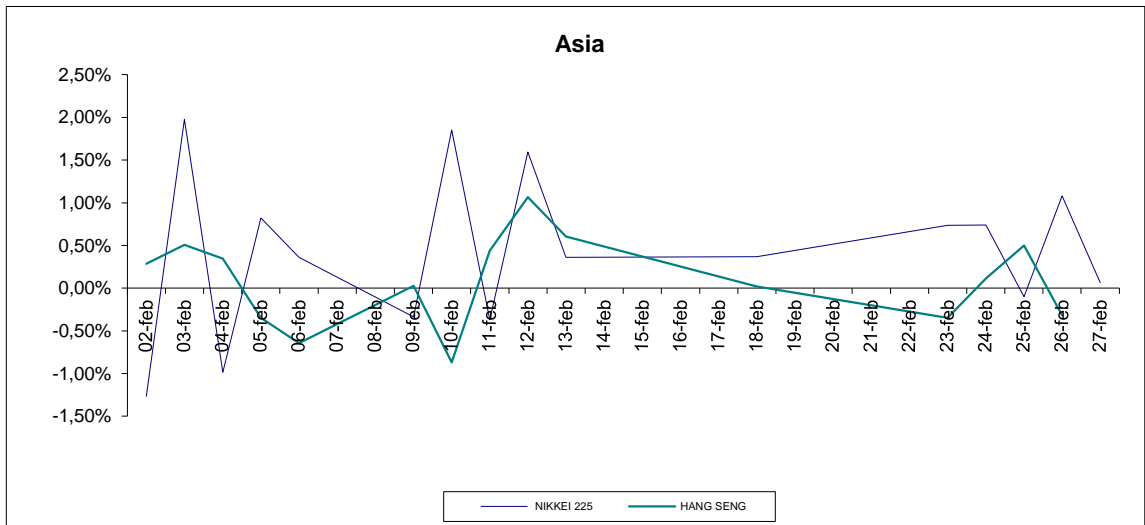
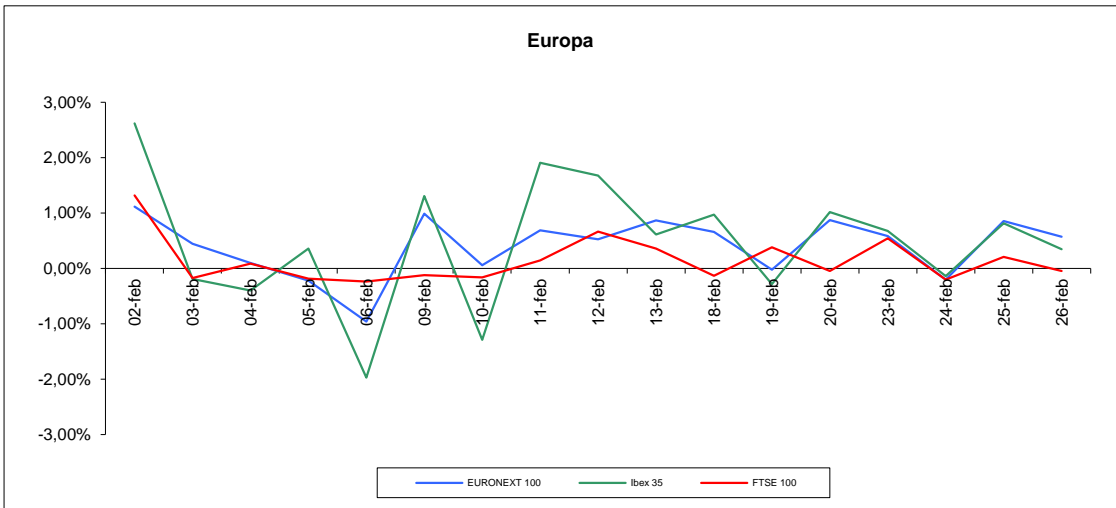
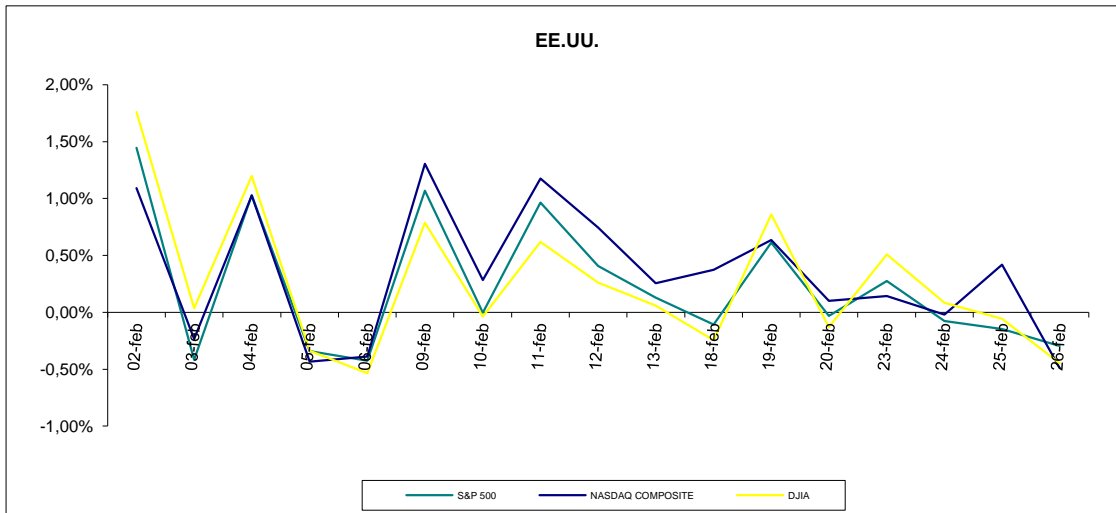
% Var. últimos 12 meses 31-mar-14 14.827,8 ↑ 26,77%
 27-feb-15 18.797,9

% Var. en relación ene-12 05-ene-15 17.408,7 ↑ 7,98%
 27-feb-15 18.797,9

GRÁFICOS MENSUALES

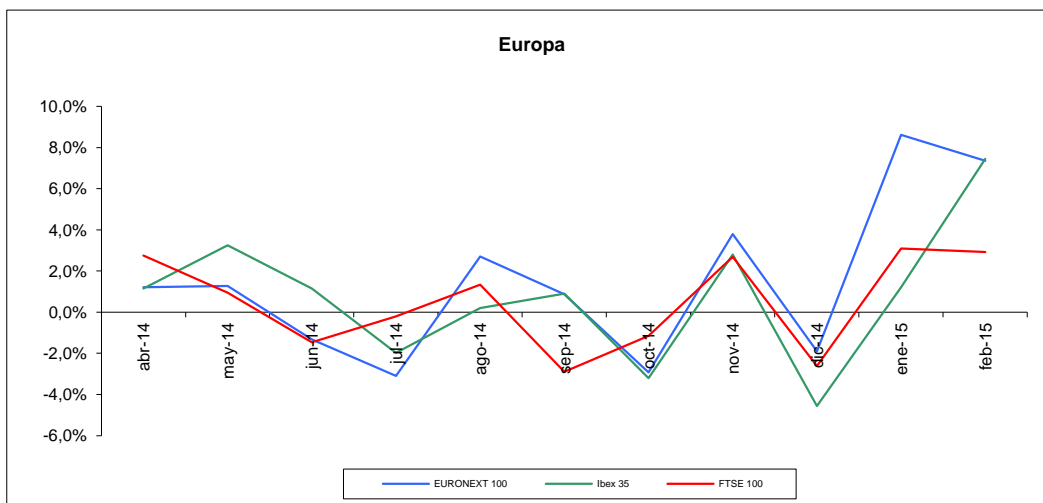
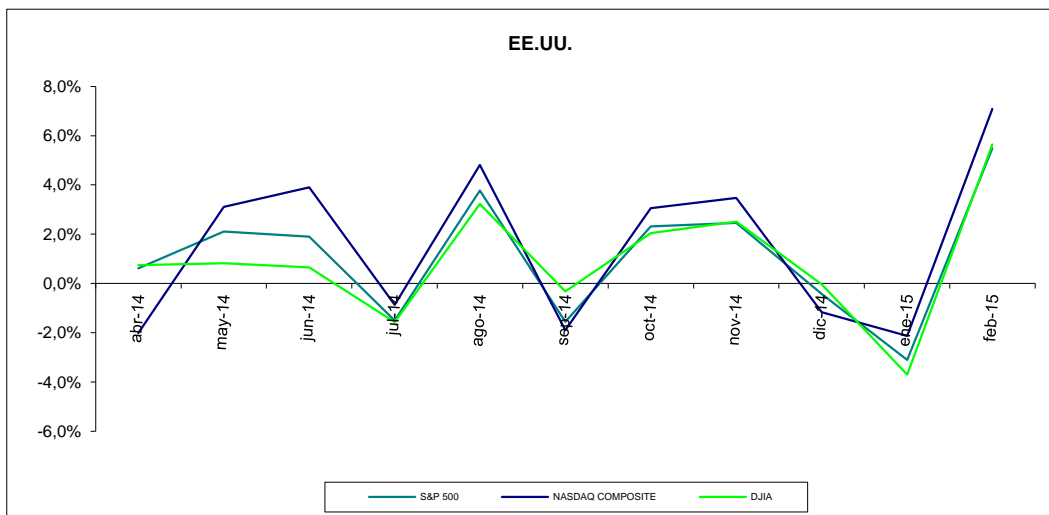
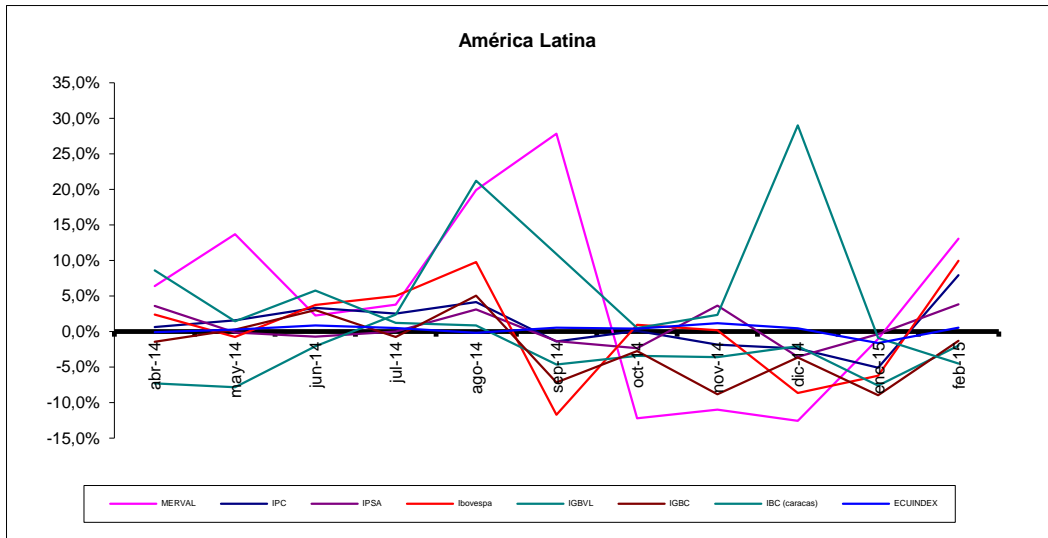
Los gráficos de la presente sección corresponden a las variaciones porcentuales diarias de cada uno de los índices

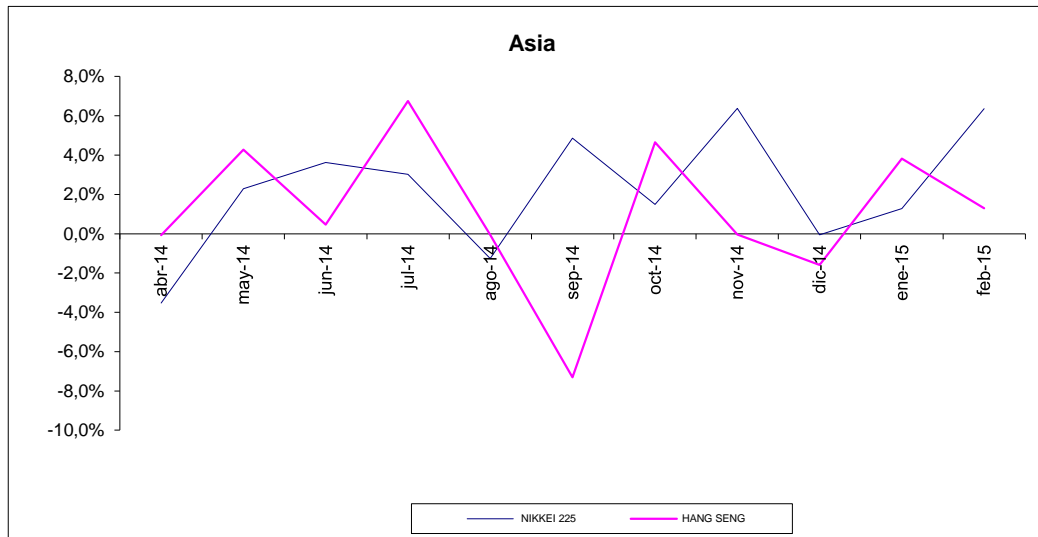




GRÁFICOS ANUALES

Los gráficos que se presentan a continuación muestran las variaciones porcentuales mesuales. Para la obtención de estas variaciones se toma el valor de cada índice del último día laborable del mes.





Para mayor información por favor comunicarse con:

Ec. Gustavo Endara	gustavoendara@bolsadequito.com
Ing. David Burneo	davidburneo@bolsadequito.com

@Copy Right

Derechos de autor de propiedad exclusiva de la BOLSA DE VALORES DE QUITO, de conformidad con lo dispuesto por la Ley de Propiedad Intelectual. Queda prohibida su reproducción parcial o total a menos de obtener autorización expresa de la BOLSA DE VALORES DE QUITO.