



ÍNDICES BURSÁTILES INTERNACIONALES

BOLETÍN MENSUAL

abril 15

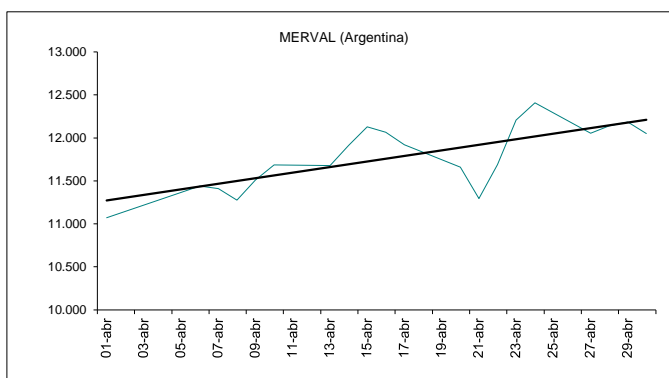
Departamento Técnico

www.bolsadequito.com


MERVAL (Argentina)

Este índice se conforma a partir de un grupo de acciones seleccionadas de acuerdo a criterios de presencia en el mercado, cantidad de transacciones y valor de cotización en la Bolsa de Buenos Aires. El periodo de revisión de las empresas que participan de este índice es trimestral.

Día	Valor	Día	Valor
01-abr	11.071,7	21-abr	11.296,1
06-abr	11.439,0	22-abr	11.687,6
07-abr	11.410,1	23-abr	12.205,3
08-abr	11.275,0	24-abr	12.409,4
09-abr	11.509,5	27-abr	12.052,7
10-abr	11.686,6	28-abr	12.137,9
13-abr	11.678,5	29-abr	12.184,6
14-abr	11.914,1	30-abr	12.050,2
15-abr	12.129,1		
16-abr	12.065,9		
17-abr	11.920,1		
20-abr	11.659,9		

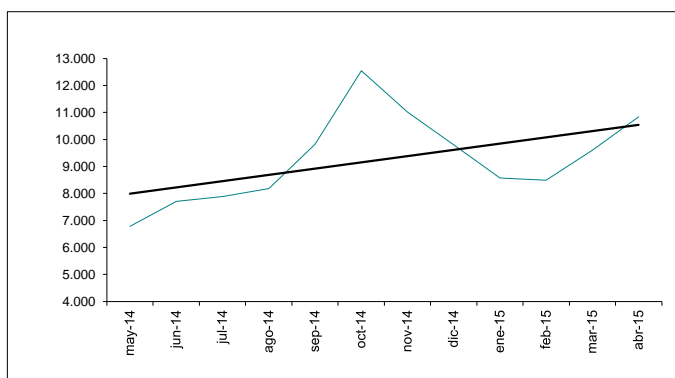


Fuente: <http://www.merval.sba.com.ar/>

31-mar 9.601,6  12,87%


30-abr 10.837,2

Fecha	Valor	% Var
30-may-14	6.782,0	
30-jun-14	7.712,2	13,7%
31-jul-14	7.887,3	2,3%
29-ago-14	8.188,0	3,8%
30-sep-14	9.817,3	19,9%
31-oct-14	12.549,0	27,8%
28-nov-14	11.019,4	-12,2%
30-dic-14	9.808,6	-11,0%
30-ene-15	8.579,0	-12,5%
27-feb-15	8.490,5	-1,0%
31-mar-15	9.601,6	13,1%
30-abr-15	10.837,2	12,9%




NOTA: Valores registrados el último día de negociación durante el mes

MÁXIMO 12.549,0 31-oct
MÍNIMO 6.782,0 30-may

% Var. últimos 12 meses 30-may-14 6.782,0  59,79%

30-abr-15 10.837,2

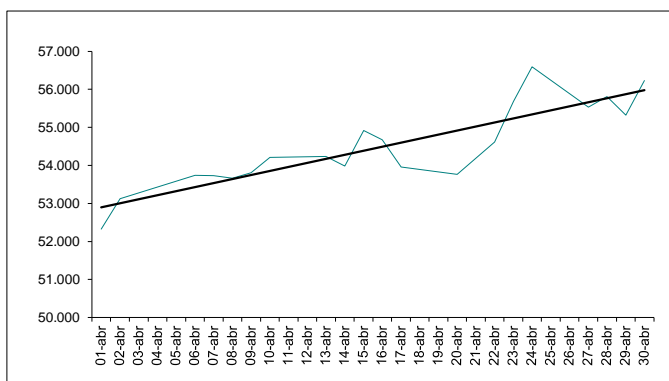
% Var. en relación ene-15 02-ene-15 8.666,4  25,05%

30-abr-15 10.837,2


IBOVESPA (Brasil)

Es el índice más significativo del mercado brasileño ya que refleja el comportamiento promedio de las principales acciones negociadas, ponderadas por su capitalización bursátil. El índice no solo refleja los cambios de precio sino también el impacto de la distribución de dividendos

Día	Valor	Día	Valor
01-abr	52.321,8	20-abr	53.761,3
02-abr	53.123,0	22-abr	54.617,4
06-abr	53.737,3	23-abr	55.684,9
07-abr	53.729,2	24-abr	56.594,2
08-abr	53.661,1	27-abr	55.534,5
09-abr	53.802,7	28-abr	55.812,0
10-abr	54.214,1	29-abr	55.325,3
13-abr	54.239,8	30-abr	56.229,4
14-abr	53.981,9		
15-abr	54.918,7		
16-abr	54.674,2		
17-abr	53.954,8		



Fuente: <http://www.bovespa.com.br/>

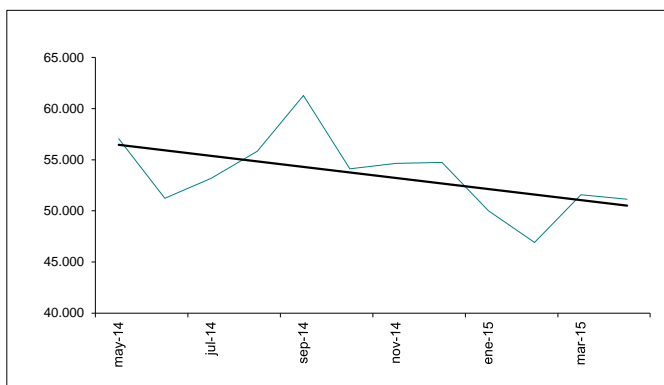
31-mar 51.583,1  -0,84%


30-abr 51.150,2


Fecha	Valor	% Var
30-may-14	57.068,2	
30-jun-14	51.239,3	-10,2%
31-jul-14	53.168,2	3,8%
29-ago-14	55.829,4	5,0%
30-sep-14	61.288,2	9,8%
31-oct-14	54.116,0	-11,7%
28-nov-14	54.628,6	0,9%
30-dic-14	54.724,0	0,2%
30-ene-15	50.007,4	-8,6%
27-feb-15	46.907,7	-6,2%
31-mar-15	51.583,1	10,0%
30-abr-15	51.150,2	-0,8%

NOTA: Valores registrados el último día de negociación durante el mes

MÁXIMO 61.288,2 30-sep
MÍNIMO 46.907,7 27-feb



% Var. últimos 12 meses 30-may-14 57.068,2
30-abr-15 51.150,2  -10,37%


% Var. en relación ene-12 02-ene-15 48.512,2
30-abr-15 51.150,2  5,44%

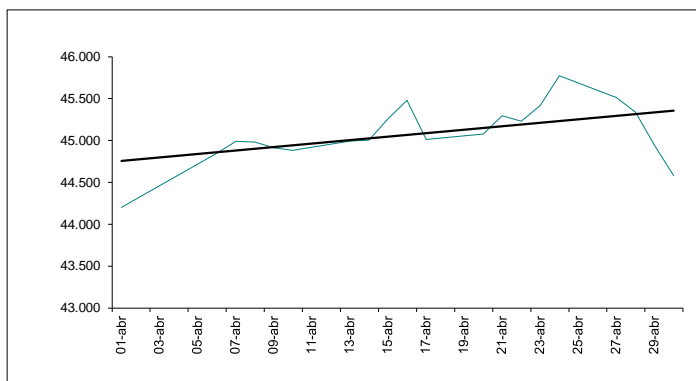
IPC (México)

El IPC refleja el rendimiento del mercado accionario de acuerdo a las variaciones de precios de un grupo de acciones representativas y ponderadas de acuerdo a la presencia en el mercado y a la capitalización bursátil.

Día	Valor	Día	Valor
01-abr	44.202,9	21-abr	45.296,9
06-abr	44.850,1	22-abr	45.232,0
07-abr	44.987,9	23-abr	45.418,8
08-abr	44.980,6	24-abr	45.773,3
09-abr	44.913,3	27-abr	45.512,4
10-abr	44.882,0	28-abr	45.338,4
13-abr	44.994,6	29-abr	44.942,2
14-abr	45.004,5	30-abr	44.582,4
15-abr	45.262,9		
16-abr	45.480,2		
17-abr	45.012,4		
20-abr	45.077,8		

Fuente: <http://www.bmv.com.mx/>

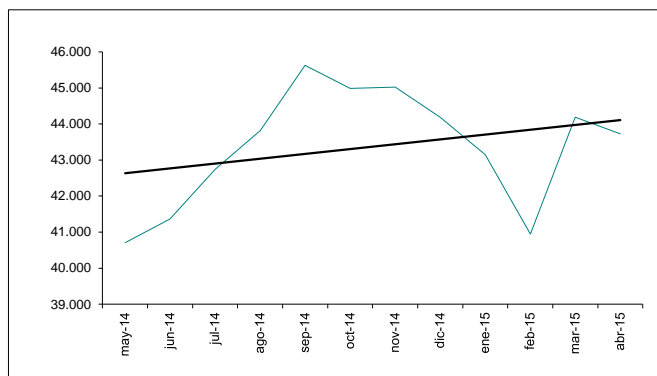
31-mar 44.190,2  -1,05%
30-abr 43.724,8





Fecha	Valor	% Var
30-may-14	40.711,6	
30-jun-14	41.362,5	1,6%
31-jul-14	42.737,2	3,3%
29-ago-14	43.817,7	2,5%
30-sep-14	45.628,1	4,1%
31-oct-14	44.985,7	-1,4%
28-nov-14	45.027,5	0,1%
31-dic-14	44.190,5	-1,9%
30-ene-15	43.145,7	-2,4%
27-feb-15	40.950,6	-5,1%
31-mar-15	44.190,2	7,9%
30-abr-15	43.724,8	-1,1%

NOTA: Valores registrados el último día de negociación durante el mes

MÁXIMO 45.628,1 30-sep
MÍNIMO 40.711,6 30-may



% Var. últimos doce meses 30-may-14 40.711,6  7,40%
30-abr-15 43.724,8

% Var. en relación ene-12 02-ene-15 42.115,5  3,82%
30-abr-15 43.724,8

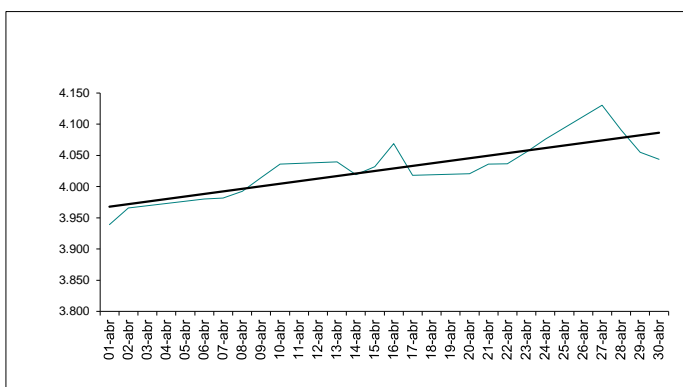
IPSA (Chile)

El Índice de Precios Selectivo de Acciones agrupa las 40 empresas con mayor presencia bursátil, seleccionada con una periodicidad anual. Este es un indicador de rentabilidad mide las variaciones de los precios de las empresas que lo conforman.

Día	Valor	Día	Valor
01-abr	3.939,2	20-abr	4.020,6
02-abr	3.965,7	21-abr	4.036,1
06-abr	3.979,9	22-abr	4.036,3
07-abr	3.981,3	23-abr	4.055,4
08-abr	3.992,1	24-abr	4.075,9
09-abr	4.014,2	27-abr	4.130,3
10-abr	4.035,7	28-abr	4.090,2
13-abr	4.039,6	29-abr	4.055,1
14-abr	4.018,8	30-abr	4.043,5
15-abr	4.032,0		
16-abr	4.069,0		
17-abr	4.018,1		

Fuente: <http://www.bolsadesantiago.com/>

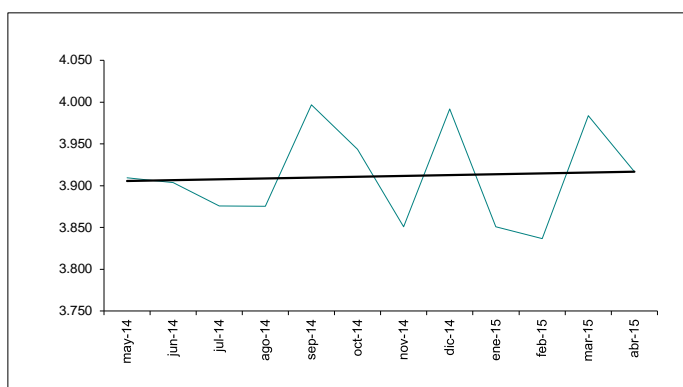
31-mar 3.983,7
30-abr 3.916,9 ↓ -1,68%



Fecha	Valor	% Var
30-may-14	3.909,6	
30-jun-14	3.903,8	-0,1%
31-jul-14	3.875,7	-0,7%
29-ago-14	3.875,4	0,0%
30-sep-14	3.996,6	3,1%
30-oct-14	3.943,6	-1,3%
28-nov-14	3.851,0	-2,3%
30-dic-14	3.991,8	3,7%
30-ene-15	3.851,0	-3,5%
27-feb-15	3.836,7	-0,4%
31-mar-15	3.983,7	3,8%
30-abr-15	3.916,9	-1,7%

NOTA: Valores registrados el último día de negociación durante el mes

MÁXIMO 3996,6 30-sep
MÍNIMO 3836,7 27-feb



% Var. últimos 12 meses 30-may-14 3.909,6
30-abr-15 3.916,9 ↑ 0,19%

% Var. en relación ene-12 02-ene-15 3.851,2
30-abr-15 3.916,9 ↑ 1,71%

IBC (Venezuela)

El Índice Bursátil Caracas (IBC) comprende una muestra de 18 títulos escogidos sin discriminar el tipo de actividad de las empresas a los cuales pertenecen.

Día	Valor	Día	Valor
01-abr	5.449,2	21-abr	5.689,4
06-abr	5.443,8	22-abr	5.689,4
07-abr	5.300,1	23-abr	5.691,7
08-abr	5.390,3	24-abr	5.692,6
09-abr	5.393,6	27-abr	5.692,6
10-abr	5.467,7	28-abr	5.620,3
13-abr	5.504,5	29-abr	5.726,8
14-abr	5.471,7	30-abr	5.768,1
15-abr	5.472,2		
16-abr	5.540,4		
17-abr	5.381,2		
20-abr	5.682,2		

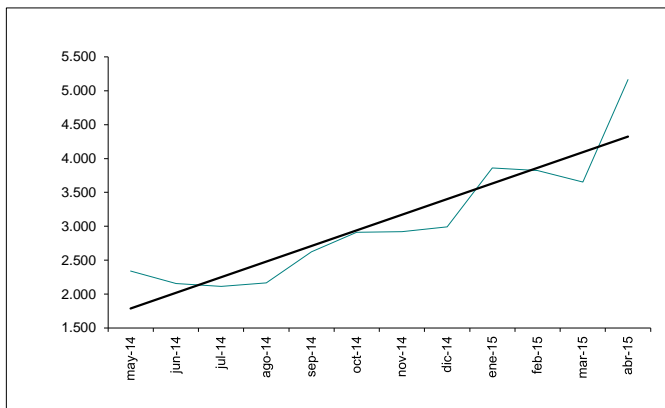
Fuente: <http://www.bolsadecaracas.com>

31-mar 3.652,0
30-abr 5.165,4 ↑ 41,44%



Fecha	Valor	% Var
30-may-14	2.339,8	
30-jun-14	2.157,0	-7,8%
31-jul-14	2.112,9	-2,0%
29-ago-14	2.163,9	2,4%
30-sep-14	2.622,7	21,2%
31-oct-14	2.909,0	10,9%
28-nov-14	2.923,1	0,5%
30-dic-14	2.991,2	2,3%
30-ene-15	3.858,7	29,0%
27-feb-15	3.824,6	-0,9%
31-mar-15	3.652,0	-4,5%
30-abr-15	5.165,4	41,4%

NOTA: Valores registrados el último día de negociación durante el mes



MÁXIMO 5.165,4 30-abr
MÍNIMO 2.112,9 31-jul

% Var. últimos 12 meses 30-may-14 2.339,8
30-abr-15 5.165,4 ↑ 120,76%

% Var. en relación ene-12 02-ene-15 3.936,4
30-abr-15 5.165,4 ↑ 31,22%

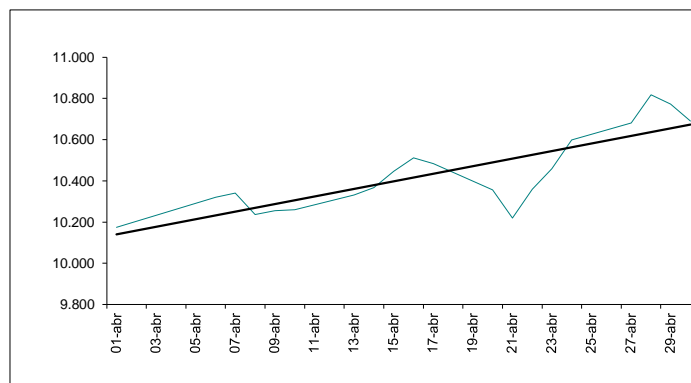
IGBC (Colombia)

El Índice de la Bolsa de Valores de Colombia (IGBC) refleja el comportamiento promedio de los precios de las acciones en el mercado. Para su composición se buscaron las acciones más representativas en función de su rotación y frecuencia, de esta forma el número de acciones que compone la canasta será variable y se calculará cada trimestre.

Día	Valor	Día	Valor
01-abr	10.175,2	21-abr	10.219,4
06-abr	10.320,7	22-abr	10.359,1
07-abr	10.340,8	23-abr	10.459,0
08-abr	10.236,2	24-abr	10.598,0
09-abr	10.255,4	27-abr	10.680,4
10-abr	10.260,2	28-abr	10.817,6
13-abr	10.330,9	29-abr	10.772,5
14-abr	10.366,8	30-abr	10.690,6
15-abr	10.445,9		
16-abr	10.511,8		
17-abr	10.483,9		
20-abr	10.355,6		

Fuente: <http://www.bvc.com.co>

31-mar 10.457,9
30-abr 9.998,9 ↓ -4,39%



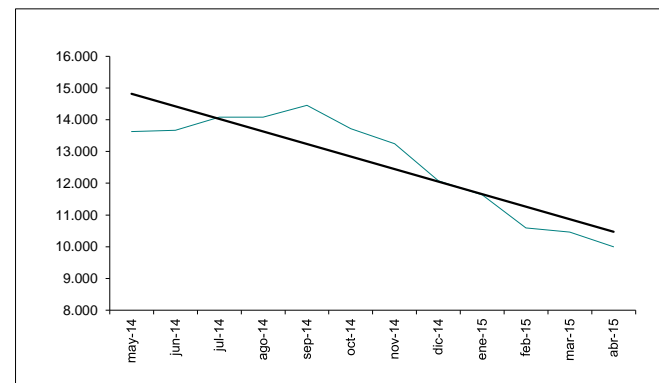
Fecha	Valor	% Var
30-may-14	13.626,0	
27-jun-14	13.663,6	0,3%
28-jul-14	14.075,8	3,0%
26-ago-14	14.081,2	0,0%
29-sep-14	14.451,7	2,6%
31-oct-14	13.718,0	-5,1%
28-nov-14	13.244,5	-3,5%
30-dic-14	12.074,2	-8,8%
30-ene-15	11.634,6	-3,6%
27-feb-15	10.593,5	-8,9%
31-mar-15	10.457,9	-1,3%
30-abr-15	9.998,9	-4,4%

NOTA: Valores registrados el último día de negociación durante el mes

MÁXIMO 14.451,7 29-sep
MÍNIMO 9.998,9 30-abr

% Var. últimos 12 meses 30-may-14 13.626,0
30-abr-15 9.998,9 ↓ -26,62%

% Var. en relación ene-12 02-ene-15 11.420,2
30-abr-15 9.998,9 ↓ -12,45%




IGVL (Perú)

El IGVL refleja la tendencia promedio de las cotizaciones de las principales acciones inscritas en Bolsa, en función de una cartera seleccionada, que actualmente representa a las 38 acciones más negociadas del mercado. Su cálculo considera las variaciones de precios y los dividendos o acciones liberadas repartidas, así como la suscripción de acciones.

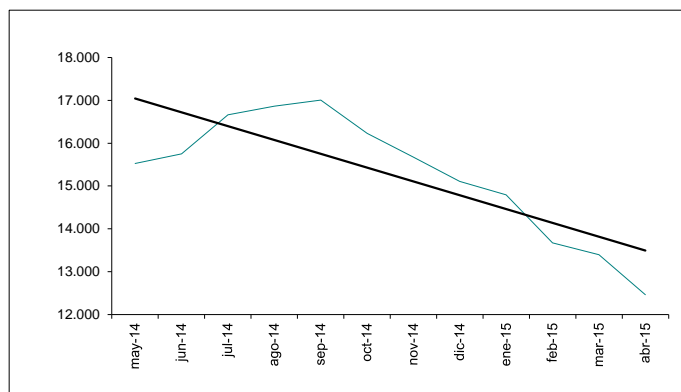
Día	Valor	Día	Valor
01-abr	12.718,0	21-abr	12.967,1
06-abr	12.949,6	22-abr	13.024,3
07-abr	12.878,1	23-abr	13.075,3
08-abr	12.802,6	24-abr	13.071,7
09-abr	12.823,2	27-abr	13.183,5
10-abr	12.887,7	28-abr	13.218,0
13-abr	12.884,2	29-abr	13.237,7
14-abr	12.932,1	30-abr	13.366,9
15-abr	13.020,7		
16-abr	13.138,0		
17-abr	13.044,4		
20-abr	12.999,6		



Fuente: <http://www.bvl.com.pe>


31-mar 13.397,4
 30-abr 12.461,8  -6,98%


Fecha	Valor	% Var
30-may-14	15.528,4	
30-jun-14	15.753,3	1,4%
31-jul-14	16.662,3	5,8%
29-ago-14	16.866,1	1,2%
30-sep-14	17.010,8	0,9%
31-oct-14	16.226,6	-4,6%
28-nov-14	15.673,2	-3,4%
31-dic-14	15.106,5	-3,6%
30-ene-15	14.794,3	-2,1%
27-feb-15	13.669,8	-7,6%
31-mar-15	13.397,4	-2,0%
30-abr-15	12.461,8	-7,0%



NOTA: Valores registrados el último día de negociación durante el mes

MÁXIMO 17.010,8 30-sep
 MÍNIMO 12.461,8 30-abr

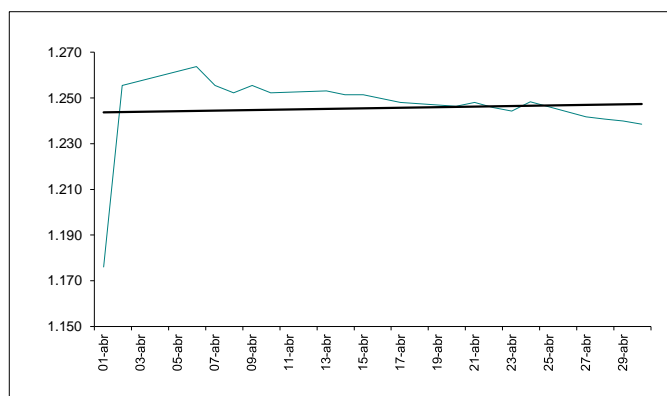
% Var. últimos 12 meses 30-may-14 15.528,4
 30-abr-15 12.461,8  -19,75%

% Var. en relación ene-12 05-ene-15 14.540,9
 30-abr-15 12.461,8  -14,30%


ECUINDEX (Ecuador)

El ECUINDEX es un índice de precios cuya canasta está conformada por las 10 empresas más representativas del mercado, ponderadas por su liquidez, presencia bursátil y capitalización bursátil.

Día	Valor	Día	Valor
01-abr	1176,0	20-abr	1246,4
02-abr	1255,5	21-abr	1248,1
06-abr	1263,8	22-abr	1245,9
07-abr	1255,5	23-abr	1244,2
08-abr	1252,2	24-abr	1248,3
09-abr	1255,5	27-abr	1241,7
10-abr	1252,2	28-abr	1240,8
13-abr	1253,1	29-abr	1240,0
14-abr	1251,4	30-abr	1238,5
15-abr	1251,4		
16-abr	1249,7		
17-abr	1248,1		



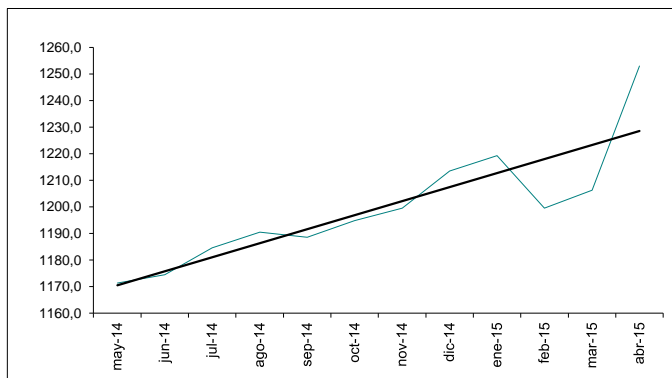
Fuente: <http://www.bolsadequito.com>

31-mar 1206,3
 30-abr 1253,0  3,87%

Fecha	Valor	% Var
30-may-14	1171,4	
30-jun-14	1174,5	0,3%
31-jul-14	1184,5	0,9%
29-ago-14	1190,5	0,5%
30-sep-14	1188,5	-0,2%
31-oct-14	1194,9	0,5%
28-nov-14	1199,5	0,4%
30-dic-14	1213,5	1,2%
30-ene-15	1219,3	0,5%
27-feb-15	1199,6	-1,6%
31-mar-15	1206,3	0,6%
30-abr-15	1253,0	3,9%

NOTA: Valores registrados el último día de negociación durante el mes

MÁXIMO 1253,0 30-abr
MÍNIMO 1171,4 30-may



% Var. últimos 30-may-14 1171,4
12 meses 30-abr-15 1253,0 ↑ 6,97%

% Var. en 05-ene-15 1218,6
relación ene-12 30-abr-15 1253,0 ↑ 2,82%

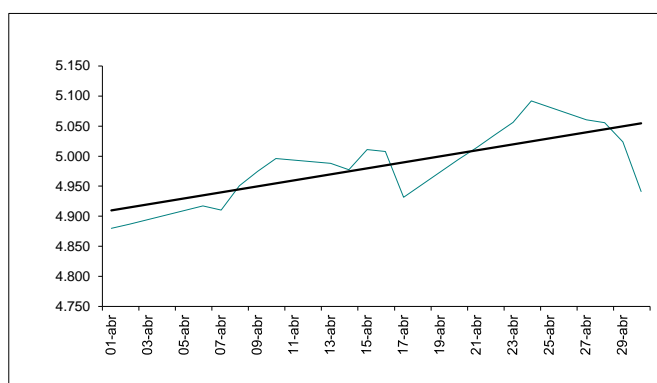
NASDAQ COMPOSITE (EE.UU.)

Este indicador se encuentra conformado por 5000 empresas del sector industrial, seguros y financiero (domesticas y extranjeras) ponderadas de acuerdo a su representatividad en el mercado midiendo las cotizaciones de las acciones ordinarias en este mercado.

Día	Valor	Día	Valor
01-abr	4.880,2	20-abr	4.994,6
02-abr	4.886,9	21-abr	5.014,1
06-abr	4.917,3	22-abr	5.035,2
07-abr	4.910,2	23-abr	5.056,1
08-abr	4.950,8	24-abr	5.092,1
09-abr	4.974,6	27-abr	5.060,2
10-abr	4.996,0	28-abr	5.055,4
13-abr	4.988,2	29-abr	5.023,6
14-abr	4.977,3	30-abr	4.941,4
15-abr	5.011,0		
16-abr	5.007,8		
17-abr	4.931,8		

Fuente: <http://www.nasdaq.com/>

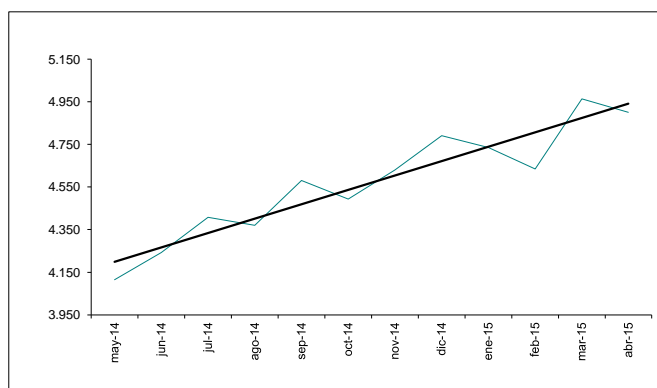
31-mar 4.963,5
30-abr 4.900,9 ↓ -1,26%



Fecha	Valor	% Var
30-may-14	4.114,6	
30-jun-14	4.242,6	3,1%
31-jul-14	4.408,2	3,9%
29-ago-14	4.369,8	-0,9%
30-sep-14	4.580,3	4,8%
31-oct-14	4.493,4	-1,9%
28-nov-14	4.630,7	3,1%
31-dic-14	4.791,6	3,5%
30-ene-15	4.736,1	-1,2%
27-feb-15	4.635,2	-2,1%
31-mar-15	4.963,5	7,1%
30-abr-15	4.900,9	-1,3%

NOTA: Valores registrados el último día de negociación durante el mes

MÁXIMO 4.963,5 31-mar
MÍNIMO 4.114,6 30-may



% Var. últimos 30-may-14 4.114,6
doce meses 30-abr-15 4.900,9 ↑ 19,11%

% Var. en 02-ene-15 4.726,8
relación ene-12 30-abr-15 4.900,9 ↑ 3,68%

Dow Jones Industrial Average (EE.UU.)

Este índice muestra el comportamiento de las cotizaciones de las 30 compañías más importantes de este país. En la actualidad, es el indicador más importante del mercado estadounidense.

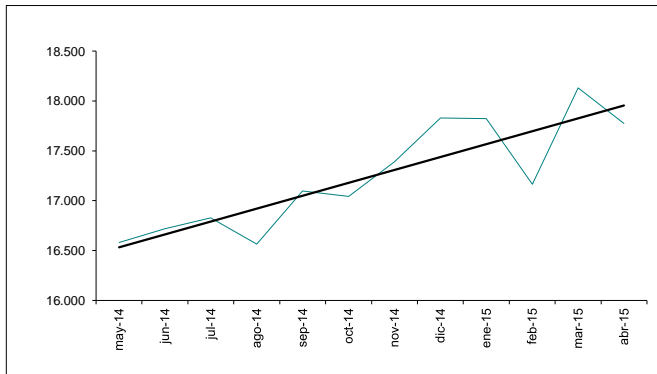
Día	Valor	Día	Valor
01-abr	17.698,2	20-abr	18.034,9
02-abr	17.763,2	21-abr	17.949,6
06-abr	17.880,9	22-abr	18.038,3
07-abr	17.875,4	23-abr	18.058,7
08-abr	17.902,5	24-abr	18.080,1
09-abr	17.958,7	27-abr	18.038,0
10-abr	18.057,7	28-abr	18.110,1
13-abr	17.977,0	29-abr	18.035,5
14-abr	18.036,7	30-abr	17.840,5
15-abr	18.112,6		
16-abr	18.105,8		
17-abr	17.826,3		



Fuente: <http://djindexes.com/>

31-mar 18.132,7
 30-abr 17.776,1 ↓ -1,97%

Fecha	Valor	% Var
30-may-14	16.580,8	
30-jun-14	16.717,2	0,8%
31-jul-14	16.826,6	0,7%
29-ago-14	16.563,3	-1,6%
30-sep-14	17.098,5	3,2%
31-oct-14	17.042,9	-0,3%
28-nov-14	17.390,5	2,0%
31-dic-14	17.828,2	2,5%
30-ene-15	17.823,1	0,0%
27-feb-15	17.165,0	-3,7%
31-mar-15	18.132,7	5,6%
30-abr-15	17.776,1	-2,0%



NOTA: Valores registrados el último día de negociación durante el mes

MÁXIMO 18.132,7 31-mar
 MÍNIMO 16.563,3 29-ago

% Var. últimos 12 meses 30-may-14 16.580,8 ↑ 7,21%

% Var. en relación ene-12 02-ene-15 17.833,0 ↓ -0,32%

S&P 500 (EE.UU.)

Es un índice conformado por 500 empresas seleccionadas de manera representativa en las industrias líderes. A través de este indicador los inversionistas miden el rendimiento del mercado de capitalización de las acciones de EE UU.

Día	Valor	Día	Valor
01-abr	2.059,7	20-abr	2.100,4
02-abr	2.067,0	21-abr	2.097,3
06-abr	2.080,6	22-abr	2.108,0
07-abr	2.076,3	23-abr	2.112,9
08-abr	2.081,9	24-abr	2.117,7
09-abr	2.091,2	27-abr	2.108,9
10-abr	2.102,1	28-abr	2.114,8
13-abr	2.092,4	29-abr	2.106,9
14-abr	2.095,8	30-abr	2.085,5
15-abr	2.106,6		
16-abr	2.105,0		
17-abr	2.081,2		



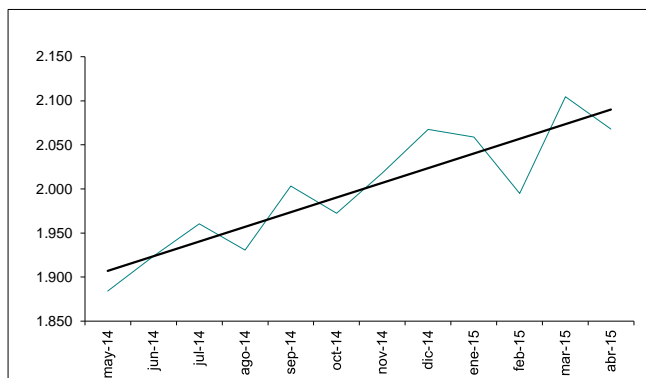
Fuente: <http://www.standardandpoors.com/>


31-mar 2.104,5
 30-abr 2.067,9 ↓ -1,74%


Fecha	Valor	% Var
30-may-14	1.884,0	
30-jun-14	1.923,6	2,1%
31-jul-14	1.960,2	1,9%
29-ago-14	1.930,7	-1,5%
30-sep-14	2.003,4	3,8%
31-oct-14	1.972,3	-1,6%
28-nov-14	2.018,1	2,3%
31-dic-14	2.067,6	2,5%
30-ene-15	2.058,9	-0,4%
27-feb-15	1.995,0	-3,1%
31-mar-15	2.104,5	5,5%
30-abr-15	2.067,9	-1,7%

NOTA: Valores registrados el último día de negociación durante el mes

MÁXIMO 2.104,5 31-mar
MÍNIMO 1.884,0 30-may



% Var. últimos 30-may-14 1.884,0
12 meses 30-abr-15 2.067,9  9,76%


% Var. en 02-ene-15 2.058,2
relación ene-12 30-abr-15 2.067,9  0,47%

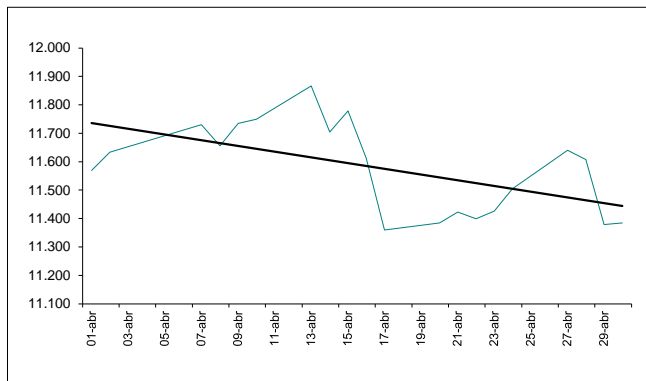
IBEX 35 (España)

Este indicador se encuentra conformado por las 35 empresas más representativas que cotizan en el mercado de Bolsas Españolas. El índice toma en cuenta la importancia relativa de cada una de ellas por medio de una ponderación de las capitalizaciones bursátiles.

Día	Valor	Día	Valor
01-abr	11.569,8	21-abr	11.422,3
02-abr	11.634,0	22-abr	11.399,2
07-abr	11.730,5	23-abr	11.425,8
08-abr	11.655,5	24-abr	11.505,4
09-abr	11.734,6	27-abr	11.640,2
10-abr	11.749,3	28-abr	11.607,7
13-abr	11.866,4	29-abr	11.378,9
14-abr	11.704,7	30-abr	11.385,0
15-abr	11.778,4		
16-abr	11.611,7		
17-abr	11.359,4		
20-abr	11.384,6		

Fuente: <http://www.bolsamadrid.es/esp/portada.htm>

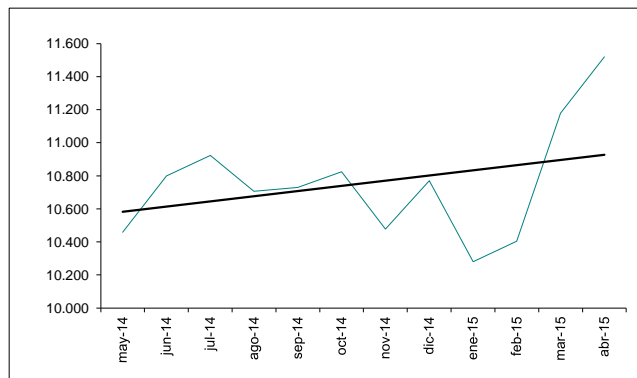
31-mar 11.178,3  3,07%
30-abr 11.521,1





Fecha	Valor	% Var
30-may-14	10.459,0	
30-jun-14	10.798,7	3,2%
31-jul-14	10.923,5	1,2%
29-ago-14	10.707,2	-2,0%
30-sep-14	10.728,8	0,2%
31-oct-14	10.825,5	0,9%
28-nov-14	10.477,8	-3,2%
31-dic-14	10.770,7	2,8%
30-ene-15	10.279,5	-4,6%
27-feb-15	10.403,3	1,2%
31-mar-15	11.178,3	7,4%
30-abr-15	11.521,1	3,1%

NOTA: Valores registrados el último día de negociación durante el mes

MÁXIMO 11.521,1 30-abr
MÍNIMO 10.279,5 30-ene



% Var. últimos 30-may-14 10.459,0
doce meses 30-abr-15 11.521,1  10,15%


% Var. en 02-ene-15 10.350,8
relación ene-12 30-abr-15 11.521,1  11,31%

FTSE 100 (Inglaterra)

Este indicador se forma a partir de una muestra de las 100 principales empresas que cotizan en la bolsa de Londres. Las empresas que conforman el índice suelen representar el 70% de la capitalización bursátil del mercado.

Día	Valor	Día	Valor
01-abr	6.809,5	21-abr	7.062,9
02-abr	6.833,5	22-abr	7.028,2
07-abr	6.961,8	23-abr	7.053,7
08-abr	6.937,4	24-abr	7.070,7
09-abr	7.015,4	27-abr	7.104,0
10-abr	7.089,8	28-abr	7.030,5
13-abr	7.064,3	29-abr	6.946,3
14-abr	7.075,3	30-abr	6.960,6
15-abr	7.096,8		
16-abr	7.060,5		
17-abr	6.994,6		
20-abr	7.052,1		

Fuente: <http://www.londonstockexchange.com/>


31-mar 6.946,7
30-abr 6.891,4  -0,80%




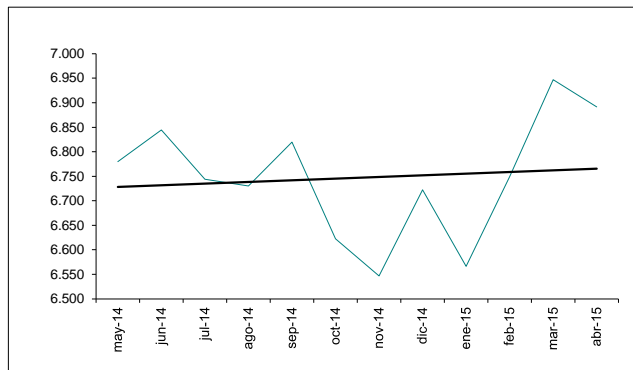
Fecha	Valor	% Var
30-may-14	6.780,0	
30-jun-14	6.844,5	1,0%
31-jul-14	6.743,9	-1,5%
29-ago-14	6.730,1	-0,2%
30-sep-14	6.819,8	1,3%
31-oct-14	6.622,7	-2,9%
28-nov-14	6.546,5	-1,2%
31-dic-14	6.722,6	2,7%
30-ene-15	6.566,1	-2,3%
27-feb-15	6.749,4	2,8%
31-mar-15	6.946,7	2,9%
30-abr-15	6.891,4	-0,8%

NOTA: Valores registrados el último día de negociación durante el mes

MÁXIMO 6.946,7 31-mar
MÍNIMO 6.546,5 28-nov

% Var. últimos 12 meses 30-may-14 6.780,0  30-abr-15 6.891,4 1,64%

% Var. en relación ene-12 02-ene-15 6.547,8  30-abr-15 6.891,4 5,25%




EURONEXT 100 (Europa)

Este indicador se encuentra conformado por las 100 empresas más grandes y líquidas que cotizan en Euronext, las cuales se ponderan de acuerdo a la capitalización bursátil otorgada por el mercado.

Día	Valor	Día	Valor
01-abr	988,9	21-abr	1.013,6
02-abr	992,8	22-abr	1.014,5
07-abr	1.008,2	23-abr	1.009,6
08-abr	1.003,3	24-abr	1.013,6
09-abr	1.017,0	27-abr	1.026,2
10-abr	1.024,0	28-abr	1.008,4
13-abr	1.027,1	29-abr	982,4
14-abr	1.020,3	30-abr	983,7
15-abr	1.025,2		
16-abr	1.018,2		
17-abr	1.001,6		
20-abr	1.010,2		

Fuente: <http://www.euronext.com/>

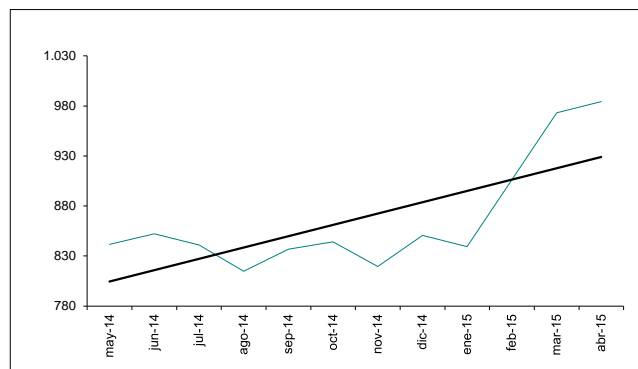
31-mar 973,0  30-abr 984,5 1,18%



Fecha	Valor	% Var
30-may-14	841,5	
30-jun-14	852,2	1,3%
31-jul-14	840,9	-1,3%
29-ago-14	814,8	-3,1%
30-sep-14	836,9	2,7%
31-oct-14	844,2	0,9%
28-nov-14	819,5	-2,9%
31-dic-14	850,5	3,8%
30-ene-15	839,5	-1,3%
27-feb-15	906,3	8,0%
31-mar-15	973,0	7,4%
30-abr-15	984,5	1,2%

NOTA: Valores registrados el último día de negociación durante el mes

MÁXIMO 984,5 30-abr
MÍNIMO 814,8 29-ago



% Var. últimos 12 meses 30-may-14 841,5 ↑ 16,99%
30-abr-15 984,5

% Var. en relación ene-12 02-ene-15 836,0 ↑ 17,77%
30-abr-15 984,5

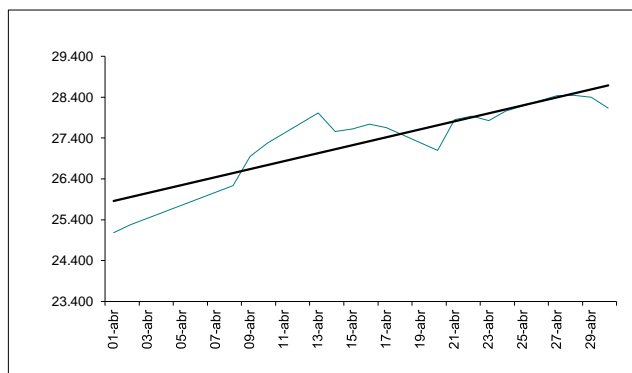
HANG SENG (China)

Es un índice conformado por 34 compañías que cotizan en la Bolsa de Valores de Hong Kong de acuerdo a la capitalización bursátil (Ponderada). Para poder estar dentro del índice se debe estar dentro del 90% de empresas con mayor capitalización y volumen, además de haber cotizado por más de 24 meses.

Día	Valor	Día	Valor
01-abr	25.082,8	22-abr	27.933,9
02-abr	25.275,6	23-abr	27.827,7
08-abr	26.236,9	24-abr	28.061,0
09-abr	26.944,4	27-abr	28.433,6
10-abr	27.272,4	28-abr	28.442,8
13-abr	28.016,3	29-abr	28.400,3
14-abr	27.561,5	30-abr	28.133,0
15-abr	27.618,8		
16-abr	27.739,7		
17-abr	27.653,1		
20-abr	27.094,9		
21-abr	27.850,5		

Fuente: <http://www.hkex.com.hk/>

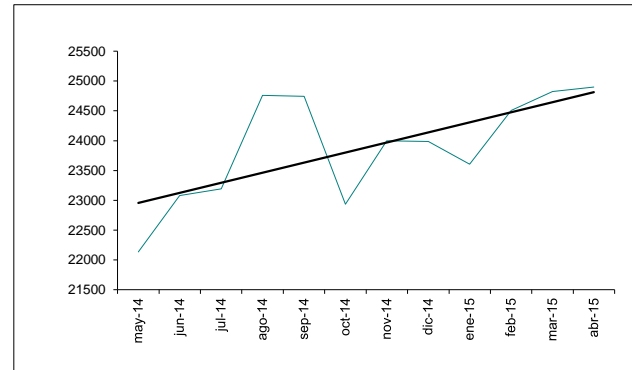
31-mar 24.823,3
30-abr 24.900,9 ↑ 0,31%



Fecha	Valor	% Var
30-may-14	22.134,0	
30-jun-14	23.081,7	4,3%
31-jul-14	23.190,7	0,5%
29-ago-14	24.756,9	6,8%
30-sep-14	24.742,1	-0,1%
31-oct-14	22.933,0	-7,3%
28-nov-14	23.998,1	4,6%
31-dic-14	23.987,5	0,0%
30-ene-15	23.605,0	-1,6%
27-feb-15	24.507,1	3,8%
31-mar-15	24.823,3	1,3%
30-abr-15	24.900,9	0,3%

NOTA: Valores registrados el último día de negociación durante el mes

MÁXIMO 24.900,9 30-abr
MÍNIMO 22.134,0 30-may



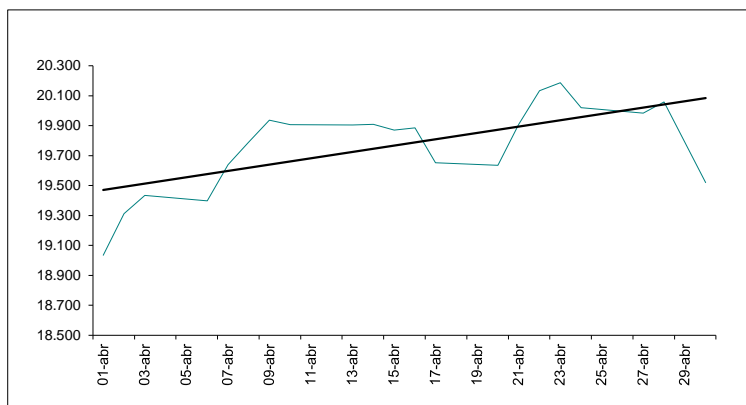
% Var. últimos doce meses 30-may-14 22.134,0 ↑ 12,50%
30-abr-15 24.900,9

% Var. en relación ene-12 02-ene-15 23.857,8 ↑ 4,37%
30-abr-15 24.900,9

NIKKEI 225 (Japón)

Este es el indicador más importante de la Bolsa de Valores de Tokio. Se encuentra compuesto por los 225 valores más líquidos ponderados únicamente por precio y no por capitalización.

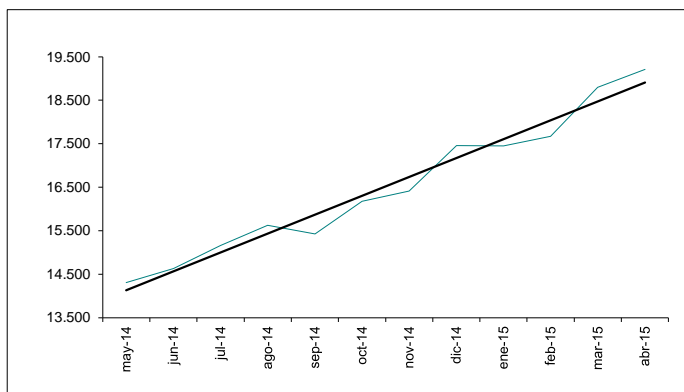
Día	Valor	Día	Valor
01-abr	19.034,8	17-abr	19.652,9
02-abr	19.312,8	20-abr	19.634,5
03-abr	19.435,1	21-abr	19.909,1
06-abr	19.398,0	22-abr	20.133,9
07-abr	19.640,5	23-abr	20.187,7
08-abr	19.789,8	24-abr	20.020,0
09-abr	19.937,7	27-abr	19.983,3
10-abr	19.907,6	28-abr	20.059,0
13-abr	19.905,5	30-abr	19.520,0
14-abr	19.908,7		
15-abr	19.869,8		
16-abr	19.885,8		



Fuente: <http://www.nni.nikkei.co.jp/CF/FR/MKJ/>

31-mar 18.797,9 ↑ 2,18%
 30-abr 19.207,0

Fecha	Valor	% Var
30-may-14	14.304,1	-3,5%
30-jun-14	14.632,4	2,3%
31-jul-14	15.162,1	3,6%
29-ago-14	15.620,8	3,0%
30-sep-14	15.424,6	-1,3%
31-oct-14	16.173,5	4,9%
28-nov-14	16.413,8	1,5%
30-dic-14	17.459,9	6,4%
30-ene-15	17.450,8	-0,1%
27-feb-15	17.674,4	1,3%
31-mar-15	18.797,9	6,4%
30-abr-15	19.207,0	2,2%



NOTA: Valores registrados el último día de negociación durante el mes

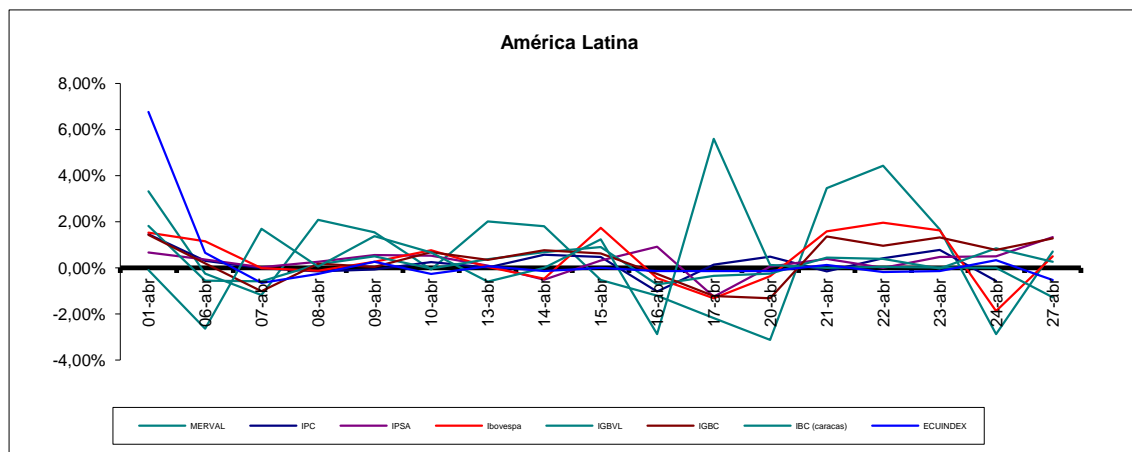
MÁXIMO 19.207,0 30-abr
 MÍNIMO 14.304,1 30-may

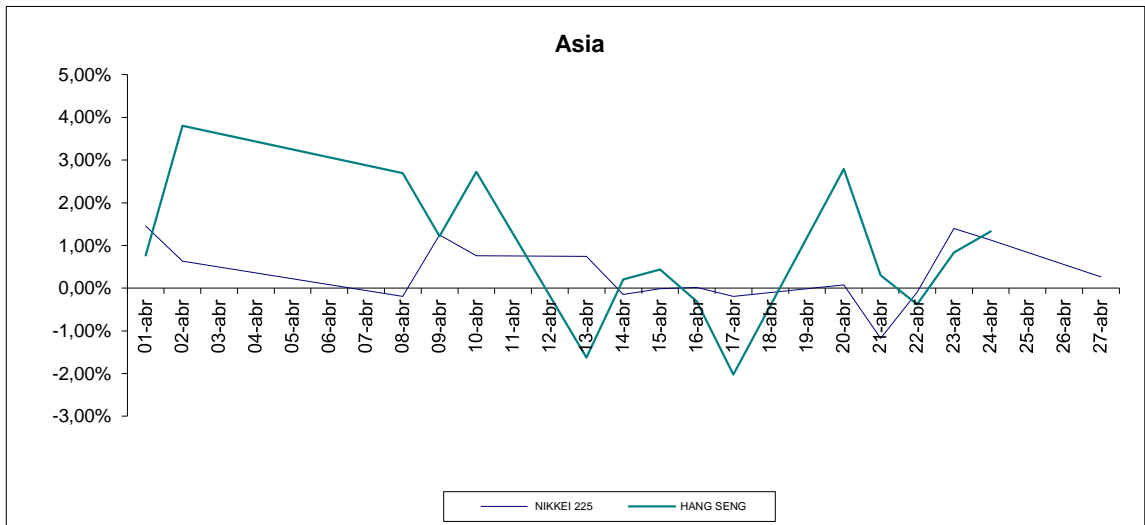
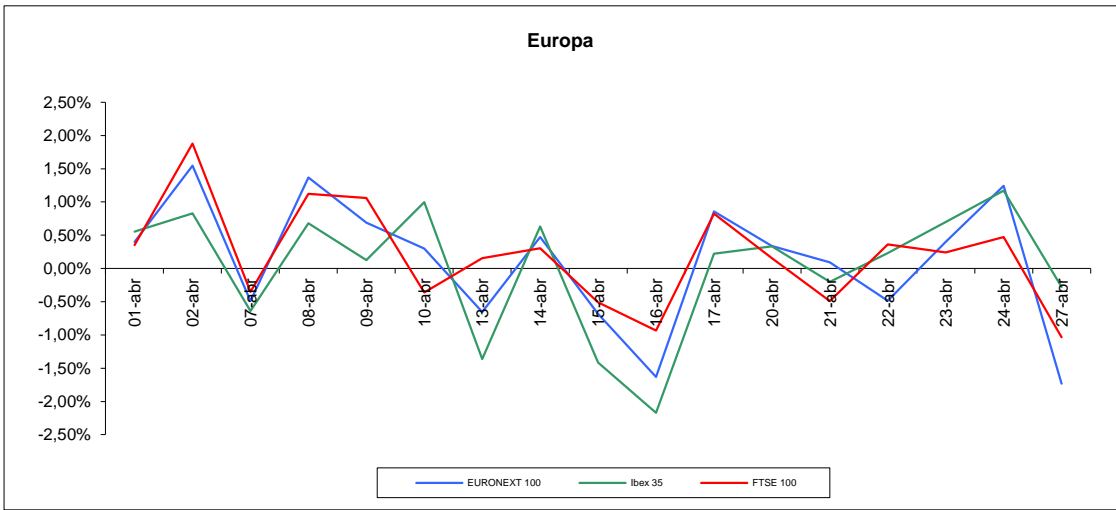
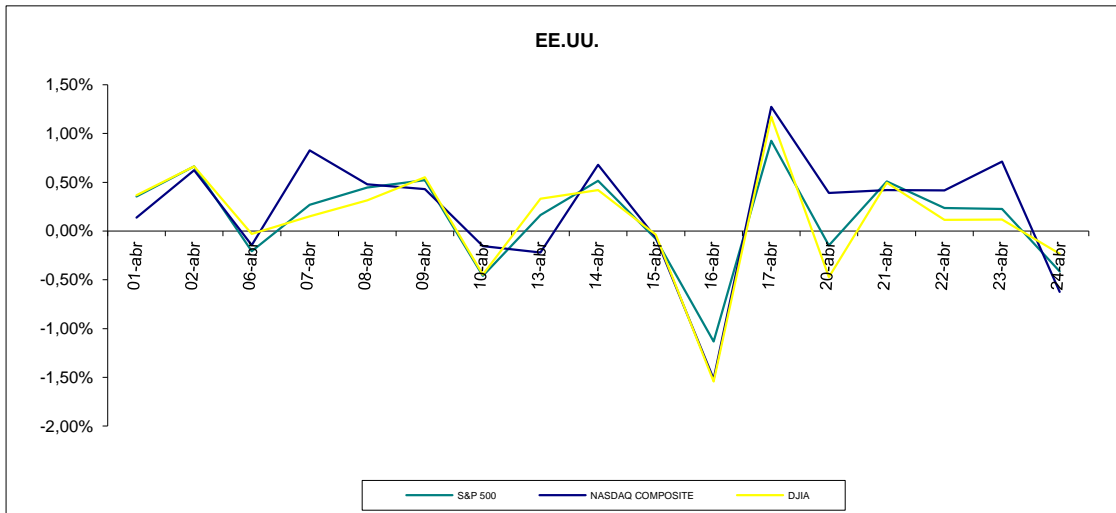
% Var. últimos 30-may-14 14.304,1 ↑ 34,28%
 12 meses 30-abr-15 19.207,0

% Var. en 05-ene-15 17.408,7 ↑ 10,33%
 relación ene-12 30-abr-15 19.207,0

GRÁFICOS MENSUALES

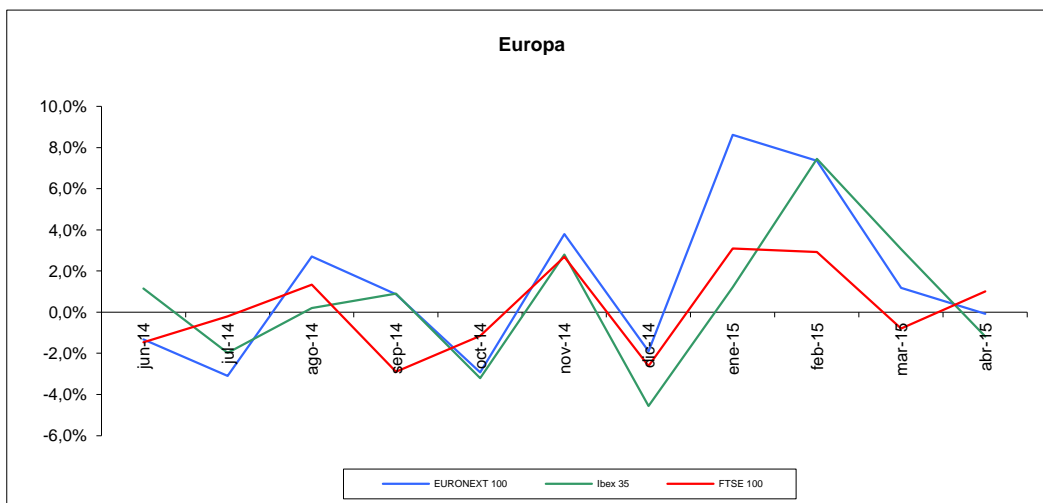
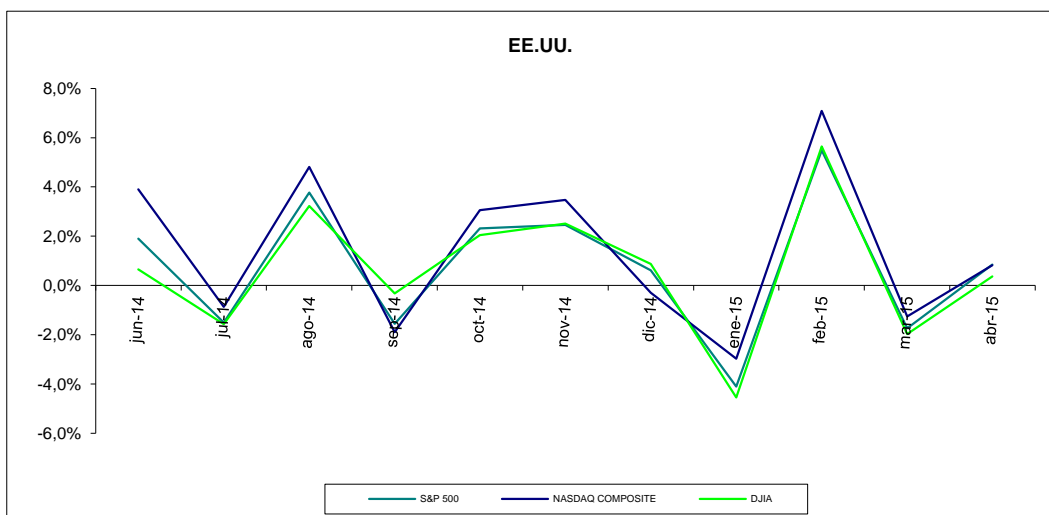
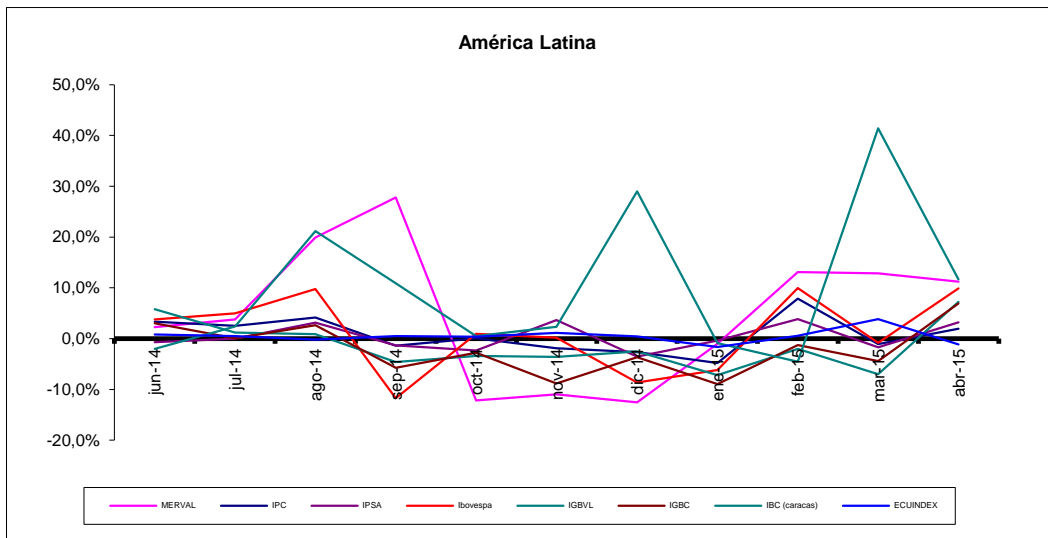
Los gráficos de la presente sección corresponden a las variaciones porcentuales diarias de cada uno de los índices

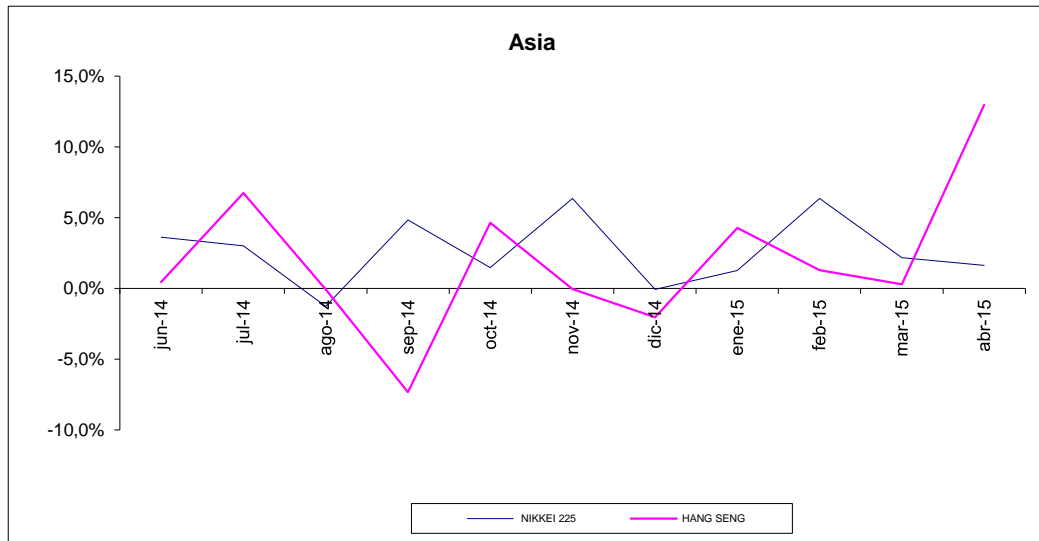




GRÁFICOS ANUALES

Los gráficos que se presentan a continuación muestran las variaciones porcentuales mesuales. Para la obtención de estas variaciones se toma el valor de cada índice del último día laborable del mes.





Para mayor información por favor comunicarse con:

Ec. Gustavo Endara	gustavoendara@bolsadequito.com
Ing. David Burneo	davidburneo@bolsadequito.com

@Copy Right

Derechos de autor de propiedad exclusiva de la BOLSA DE VALORES DE QUITO, de conformidad con lo dispuesto por la Ley de Propiedad Intelectual. Queda prohibida su reproducción parcial o total a menos de obtener autorización expresa de la BOLSA DE VALORES DE QUITO.