



ÍNDICES BURSÁTILES INTERNACIONALES

BOLETÍN MENSUAL

agosto 15

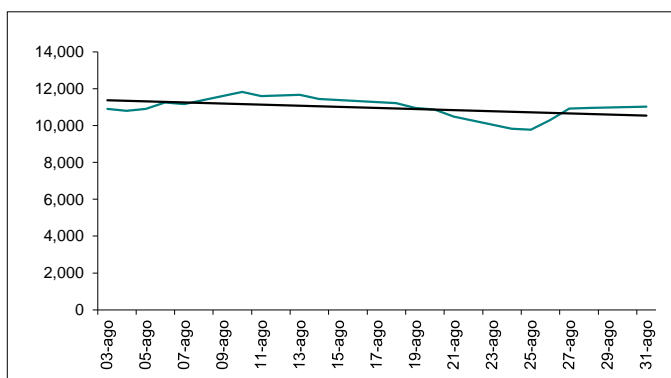
Departamento Técnico

www.bolsadequito.com


MERVAL (Argentina)

Este índice se conforma a partir de un grupo de acciones seleccionadas de acuerdo a criterios de presencia en el mercado, cantidad de transacciones y valor de cotización en la Bolsa de Buenos Aires. El periodo de revisión de las empresas que participan de este índice es trimestral.

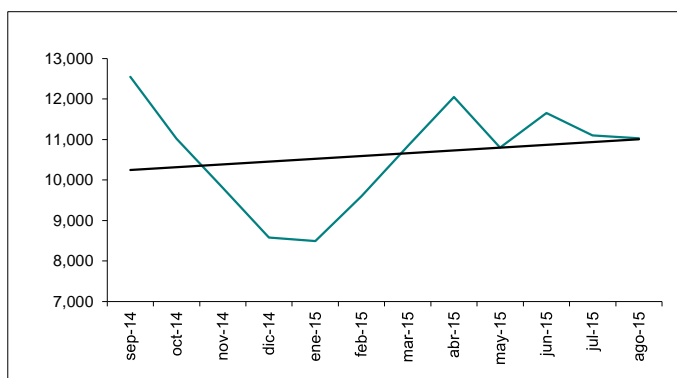
Día	Valor	Día	Valor
03-ago	10,899.4	20-ago	10,862.9
04-ago	10,808.5	21-ago	10,495.4
05-ago	10,911.7	24-ago	9,833.2
06-ago	11,259.1	25-ago	9,777.7
07-ago	11,167.4	26-ago	10,290.2
10-ago	11,830.2	27-ago	10,922.9
11-ago	11,598.4	28-ago	10,961.5
12-ago	11,635.8	31-ago	11,032.9
13-ago	11,674.9		
14-ago	11,453.0		
18-ago	11,226.3		
19-ago	10,954.2		



Fuente: <http://www.merval.sba.com.ar/>


31-jul 11,101.0
 31-ago 11,032.9  -0.61%


Fecha	Valor	% Var
30-sep-14	12,549.0	
31-oct-14	11,019.4	-12.2%
28-nov-14	9,808.6	-11.0%
30-dic-14	8,579.0	-12.5%
30-ene-15	8,490.5	-1.0%
27-feb-15	9,601.6	13.1%
31-mar-15	10,837.2	12.9%
30-abr-15	12,050.2	11.2%
29-may-15	10,800.9	-10.4%
30-jun-15	11,656.8	7.9%
31-jul-15	11,101.0	-4.8%
31-ago-15	11,032.9	-0.6%



NOTA: Valores registrados el último día de negociación durante el mes

MÁXIMO 12,549.0 30-sep
 MÍNIMO 8,490.5 30-ene

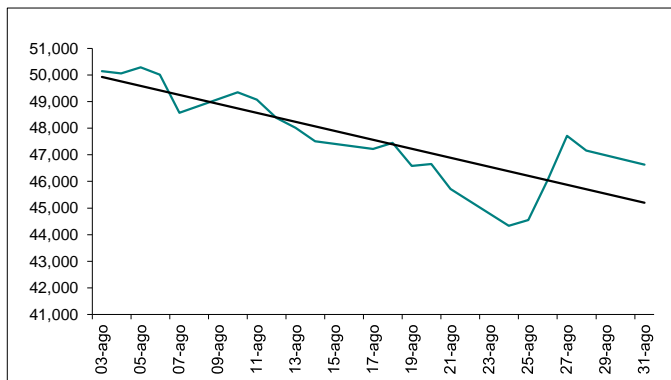
% Var. últimos 12 meses 30-sep-14 12,549.0
 31-ago-15 11,032.9  -12.08%

% Var. en relación ene-15 02-ene-15 8,666.4
 31-ago-15 11,032.9  27.31%

IBOVESPA (Brasil)

Es el índice más significativo del mercado brasileño ya que refleja el comportamiento promedio de las principales acciones negociadas, ponderadas por su capitalización bursátil. El índice no solo refleja los cambios de precio sino también el impacto de la distribución de dividendos

Día	Valor	Día	Valor
03-ago	50,138.0	19-ago	46,588.4
04-ago	50,058.5	20-ago	46,649.2
05-ago	50,287.3	21-ago	45,719.6
06-ago	50,011.3	24-ago	44,336.5
07-ago	48,577.3	25-ago	44,544.9
10-ago	49,353.0	26-ago	46,038.1
11-ago	49,072.3	27-ago	47,715.3
12-ago	48,388.0	28-ago	47,153.9
13-ago	48,009.6	31-ago	46,625.5
14-ago	47,508.4		
17-ago	47,217.4		
18-ago	47,450.6		



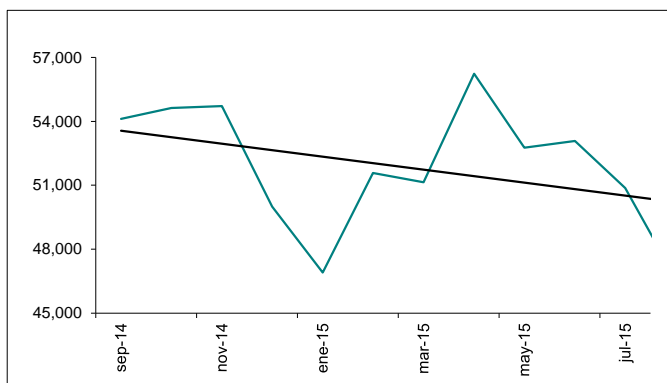
Fuente: <http://www.bovespa.com.br/>

31-jul 50,864.8
 31-ago 46,625.5  -8.33%

Fecha	Valor	% Var
30-sep-14	54,116.0	
31-oct-14	54,628.6	0.9%
28-nov-14	54,724.0	0.2%
30-dic-14	50,007.4	-8.6%
30-ene-15	46,907.7	-6.2%
27-feb-15	51,583.1	10.0%
31-mar-15	51,150.2	-0.8%
30-abr-15	56,229.4	9.9%
29-may-15	52,760.5	-6.2%
30-jun-15	53,080.9	0.6%
31-jul-15	50,864.8	-4.2%
31-ago-15	46,625.5	-8.3%

NOTA: Valores registrados el último día de negociación durante el mes

MÁXIMO 56,229.4 30-abr
MÍNIMO 46,625.5 31-ago



% Var. últimos 12 meses 30-sep-14 54,116.0
31-ago-15 46,625.5 ↓ -13.84%

% Var. en relación ene-12 02-ene-15 48,512.2
31-ago-15 46,625.5 ↓ -3.89%

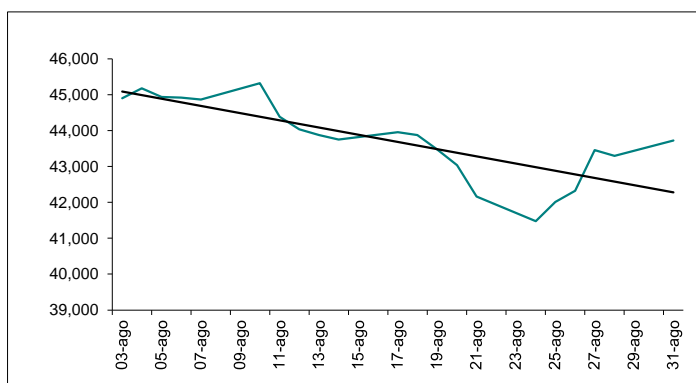
IPC (México)

El IPC refleja el rendimiento del mercado accionario de acuerdo a las variaciones de precios de un grupo de acciones representativas y ponderadas de acuerdo a la presencia en el mercado y a la capitalización bursátil.

Día	Valor	Día	Valor
03-ago	44,904.0	19-ago	43,473.7
04-ago	45,178.0	20-ago	43,036.6
05-ago	44,937.6	21-ago	42,163.8
06-ago	44,921.2	24-ago	41,471.5
07-ago	44,862.1	25-ago	42,010.9
10-ago	45,320.7	26-ago	42,323.0
11-ago	44,379.8	27-ago	43,452.4
12-ago	44,032.4	28-ago	43,290.9
13-ago	43,870.5	31-ago	43,722.0
14-ago	43,746.7		
17-ago	43,953.5		
18-ago	43,872.1		

Fuente: <http://www.bmv.com.mx/>

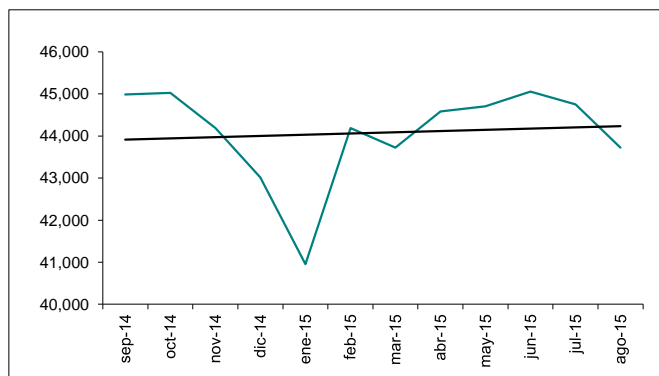
31-jul 44,752.9
31-ago 43,722.0 ↓ -2.30%



Fecha	Valor	% Var
30-sep-14	44,985.7	
31-oct-14	45,027.5	0.1%
28-nov-14	44,190.5	-1.9%
30-dic-14	43,018.8	-2.7%
30-ene-15	40,950.6	-4.8%
27-feb-15	44,190.2	7.9%
31-mar-15	43,724.8	-1.1%
30-abr-15	44,582.4	2.0%
29-may-15	44,703.6	0.3%
30-jun-15	45,053.7	0.8%
31-jul-15	44,752.9	-0.7%
31-ago-15	43,722.0	-2.3%

NOTA: Valores registrados el último día de negociación durante el mes

MÁXIMO 45,053.7 30-jun
MÍNIMO 40,950.6 30-ene



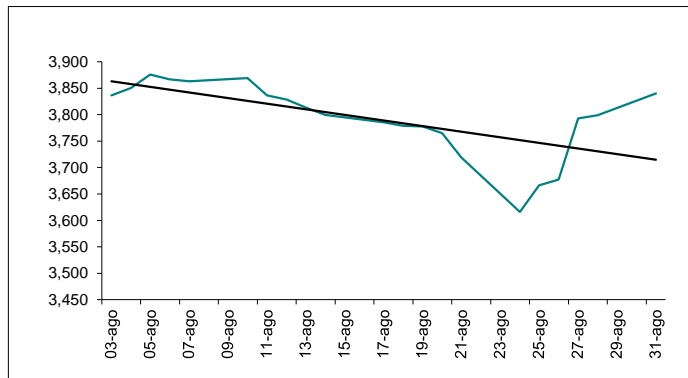
% Var. últimos doce meses 30-sep-14 44,985.7
31-ago-15 43,722.0 ↓ -2.81%

% Var. en relación ene-12 02-ene-15 42,115.5
31-ago-15 43,722.0 ↑ 3.81%

IPSA (Chile)

El Índice de Precios Selectivo de Acciones agrupa las 40 empresas con mayor presencia bursátil, seleccionada con una periodicidad anual. Este es un indicador de rentabilidad mide las variaciones de los precios de las empresas que lo conforman.

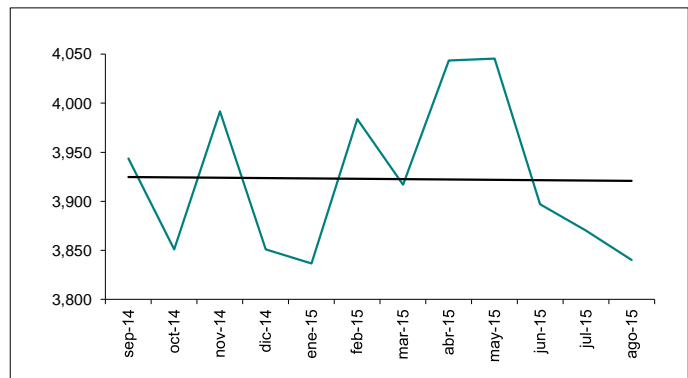
Día	Valor	Día	Valor
03-ago	3,836.4	19-ago	3,777.9
04-ago	3,850.1	20-ago	3,765.3
05-ago	3,876.0	21-ago	3,718.9
06-ago	3,866.7	24-ago	3,616.0
07-ago	3,862.9	25-ago	3,666.4
10-ago	3,869.2	26-ago	3,677.4
11-ago	3,836.2	27-ago	3,792.7
12-ago	3,828.3	28-ago	3,799.0
13-ago	3,813.3	31-ago	3,840.2
14-ago	3,799.3		
17-ago	3,785.6		
18-ago	3,778.9		



Fuente: <http://www.bolsadesantiago.com/>

31-jul	3,870.4	↓	-0.78%
31-ago	3,840.2		

Fecha	Valor	% Var
30-sep-14	3,943.56	
30-oct-14	3,850.97	-2.3%
28-nov-14	3,991.78	3.7%
30-dic-14	3,850.96	-3.5%
30-ene-15	3,836.73	-0.4%
27-feb-15	3,983.72	3.8%
31-mar-15	3,916.92	-1.7%
30-abr-15	4,043.45	3.2%
29-may-15	4,045.62	0.1%
30-jun-15	3,897.10	-3.7%
31-jul-15	3,870.35	-0.7%
31-ago-15	3,840.21	-0.8%



NOTA: Valores registrados el último día de negociación durante el mes

MÁXIMO	4045.6	29-may
MÍNIMO	3836.7	30-ene

% Var. últimos 12 meses	30-sep-14	3,943.6	↓	-2.62%
	31-ago-15	3,840.2		

% Var. en relación ene-12	02-ene-15	3,851.2	↓	-0.29%
	31-ago-15	3,840.2		

IBC (Venezuela)

El Índice Bursátil Caracas (IBC) comprende una muestra de 18 títulos escogidos sin discriminar el tipo de actividad de las empresas a los cuales pertenecen.

Día	Valor	Día	Valor
03-ago	15,580.5	19-ago	14,908.4
04-ago	15,284.4	20-ago	15,221.8
05-ago	15,458.5	21-ago	15,076.5
06-ago	15,476.7	24-ago	14,923.7
07-ago	15,252.7	25-ago	14,876.0
10-ago	15,223.7	26-ago	14,924.9
11-ago	15,426.4	27-ago	14,895.1
12-ago	15,374.7	28-ago	14,835.1
13-ago	15,373.6	31-ago	14,819.9
14-ago	15,373.6		
17-ago	15,090.7		
18-ago	14,913.0		



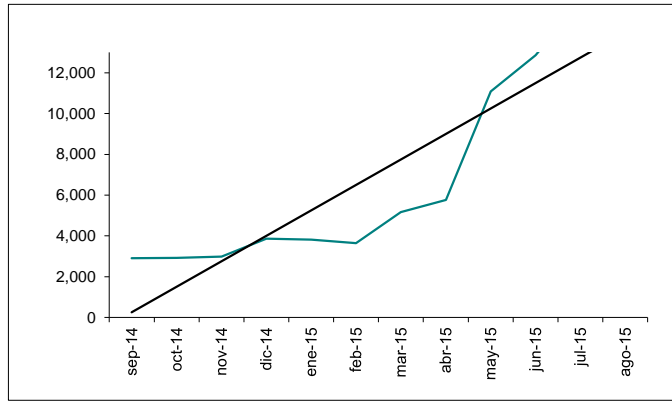
Fuente: <http://www.bolsadecaracas.com>

31-jul	15,471.8	↓	-4.21%
31-ago	14,819.9		

Fecha	Valor	% Var
30-sep-14	2,909.0	
31-oct-14	2,923.1	0.5%
28-nov-14	2,991.2	2.3%
30-dic-14	3,858.7	29.0%
30-ene-15	3,824.6	-0.9%
27-feb-15	3,652.0	-4.5%
31-mar-15	5,165.4	41.4%
30-abr-15	5,768.1	11.7%
29-may-15	11,091.9	92.3%
29-jun-15	12,857.3	15.9%
31-jul-15	15,471.8	20.3%
31-ago-15	14,819.9	-4.2%

NOTA: Valores registrados el último día de negociación durante el mes

MÁXIMO 15,471.8 31-jul
MÍNIMO 2,909.0 30-sep



% Var. últimos 12 meses 30-sep-14 2,909.0 31-ago-15 14,819.9 ↑ 409.45%

% Var. en relación ene-12 02-ene-15 3,936.4 31-ago-15 14,819.9 ↑ 276.48%

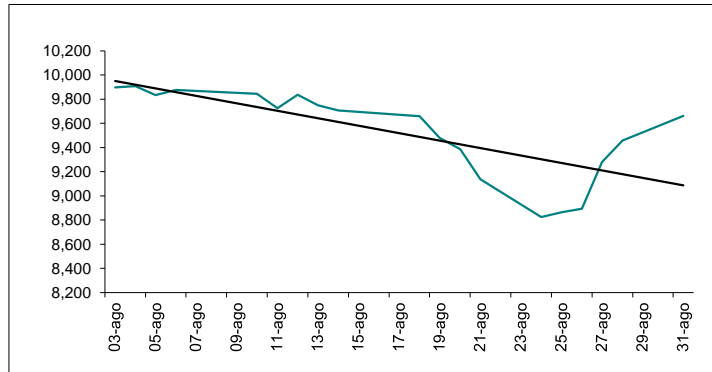
IGBC (Colombia)

El Índice de la Bolsa de Valores de Colombia (IGBC) refleja el comportamiento promedio de los precios de las acciones en el mercado. Para su composición se buscaron las acciones más representativas en función de su rotación y frecuencia, de esta forma el número de acciones que compone la canasta será variable y se calculará cada trimestre.

Día	Valor	Día	Valor
03-ago	9,897.6	21-ago	9,137.1
04-ago	9,907.8	24-ago	8,824.8
05-ago	9,833.6	25-ago	8,865.4
06-ago	9,875.8	26-ago	8,892.6
10-ago	9,844.1	27-ago	9,280.1
11-ago	9,725.1	28-ago	9,457.2
12-ago	9,835.0	31-ago	9,662.4
13-ago	9,750.0		
14-ago	9,707.2		
18-ago	9,658.8		
19-ago	9,478.2		
20-ago	9,386.8		

Fuente: <http://www.bvc.com.co>

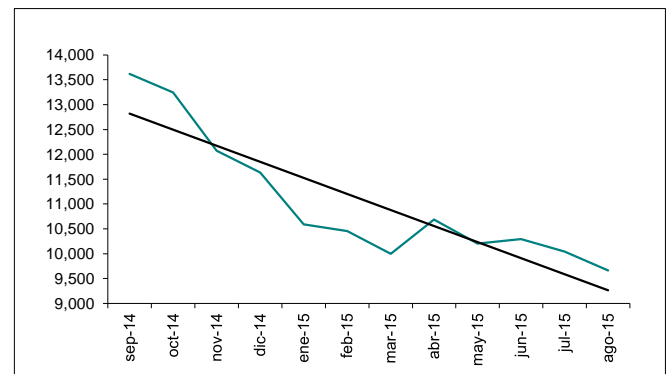
31-jul 10,045.6
31-ago 9,662.4 ↓ -3.81%



Fecha	Valor	% Var
29-sep-14	13,618.9	
31-oct-14	13,244.5	-2.7%
28-nov-14	12,074.2	-8.8%
30-dic-14	11,634.6	-3.6%
30-ene-15	10,593.5	-8.9%
27-feb-15	10,457.9	-1.3%
31-mar-15	9,998.9	-4.4%
30-abr-15	10,690.6	6.9%
29-may-15	10,205.2	-4.5%
30-jun-15	10,297.9	0.9%
31-jul-15	10,045.6	-2.5%
31-ago-15	9,662.4	-3.8%

NOTA: Valores registrados el último día de negociación durante el mes

MÁXIMO 13,618.9 29-sep
MÍNIMO 9,662.4 31-ago



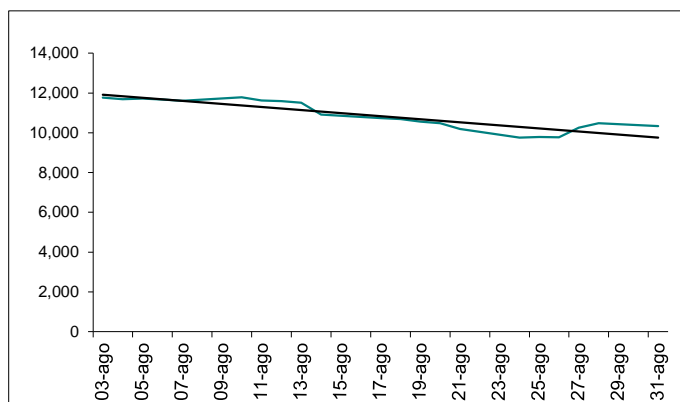
% Var. últimos 12 meses 29-sep-14 13,618.9 31-ago-15 9,662.4 ↓ -29.05%

% Var. en relación ene-12 02-ene-15 11,420.2 31-ago-15 9,662.4 ↓ -15.39%

IGVL (Perú)

El IGVL refleja la tendencia promedio de las cotizaciones de las principales acciones inscritas en Bolsa, en función de una cartera seleccionada, que actualmente representa a las 38 acciones más negociadas del mercado. Su cálculo considera las variaciones de precios y los dividendos o acciones liberadas repartidas, así como la suscripción de acciones.

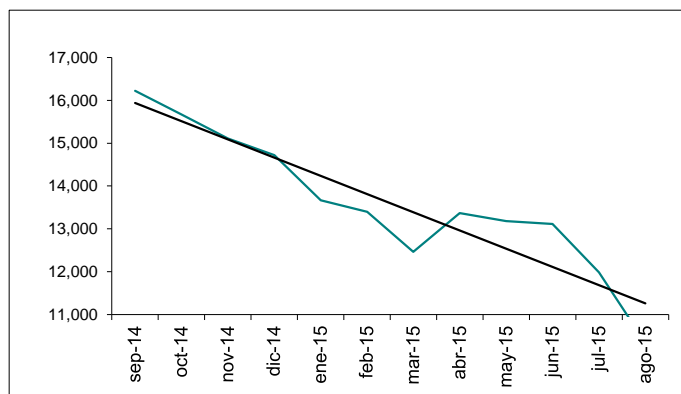
Día	Valor	Día	Valor
03-ago	11,759.7	19-ago	10,559.7
04-ago	11,686.7	20-ago	10,473.7
05-ago	11,720.6	21-ago	10,193.8
06-ago	11,667.2	24-ago	9,752.8
07-ago	11,609.4	25-ago	9,782.6
10-ago	11,775.8	26-ago	9,770.2
11-ago	11,615.3	27-ago	10,257.3
12-ago	11,585.4	28-ago	10,482.2
13-ago	11,513.5	31-ago	10,340.5
14-ago	10,908.7		
17-ago	10,737.7		
18-ago	10,688.5		



Fuente: <http://www.bvl.com.pe>

31-jul 11,987.9
 31-ago 10,340.5 -13.74%

Fecha	Valor	% Var
30-sep-14	16,226.6	
31-oct-14	15,673.2	-3.4%
28-nov-14	15,106.5	-3.6%
30-dic-14	14,724.5	-2.5%
30-ene-15	13,669.8	-7.2%
27-feb-15	13,397.4	-2.0%
31-mar-15	12,461.8	-7.0%
30-abr-15	13,366.9	7.3%
29-may-15	13,180.6	-1.4%
30-jun-15	13,113.2	-0.5%
31-jul-15	11,987.9	-8.6%
31-ago-15	10,340.5	-13.7%



NOTA: Valores registrados el último día de negociación durante el mes

MÁXIMO 16,226.6 30-sep
 MÍNIMO 10,340.5 31-ago

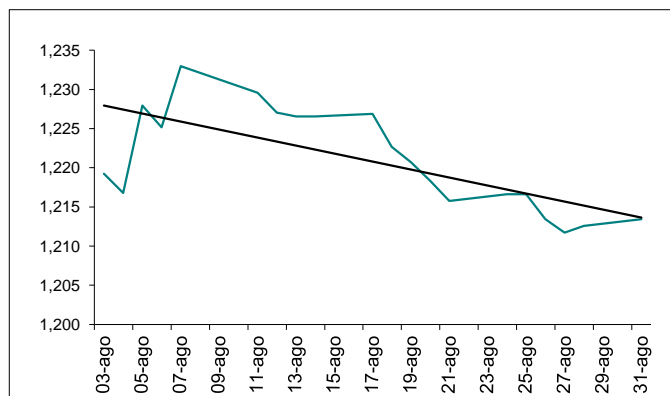
% Var. últimos 30-sep-14 16,226.6
 12 meses 31-ago-15 10,340.5 -36.27%

% Var. en 05-ene-15 14,540.9
 relación ene-12 31-ago-15 10,340.5 -28.89%

ECUINDEX (Ecuador)

El ECUINDEX es un índice de precios cuya canasta está conformada por las 10 empresas más representativas del mercado, ponderadas por su liquidez, presencia bursátil y capitalización bursátil.

Día	Valor	Día	Valor
03-ago	1219.2	20-ago	1218.3
04-ago	1216.8	21-ago	1215.8
05-ago	1227.9	24-ago	1216.6
06-ago	1225.2	25-ago	1216.6
07-ago	1233.0	26-ago	1213.4
11-ago	1229.6	27-ago	1211.7
12-ago	1227.1	28-ago	1212.6
13-ago	1226.6	31-ago	1213.4
14-ago	1226.6		
17-ago	1226.9		
18-ago	1222.7		
19-ago	1220.7		



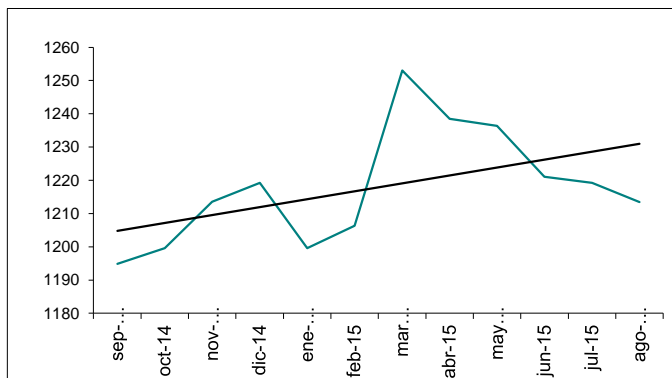
Fuente: <http://www.bolsadequito.com>


31-jul 1219.3
 31-ago 1213.4 -0.48%


Fecha	Valor	% Var
30-sep-14	1194.9	
31-oct-14	1199.5	0.4%
28-nov-14	1213.5	1.2%
30-dic-14	1219.3	0.5%
30-ene-15	1199.6	-1.6%
27-feb-15	1206.3	0.6%
31-mar-15	1253.0	3.9%
30-abr-15	1238.5	-1.2%
29-may-15	1236.4	-0.2%
30-jun-15	1221.1	-1.2%
31-jul-15	1219.3	-0.2%
31-ago-15	1213.4	-0.5%

NOTA: Valores registrados el último día de negociación durante el mes

MÁXIMO 1253.0 31-mar
MÍNIMO 1194.9 30-sep



% Var. últimos 30-sep-14 1194.9
12 meses 31-ago-15 1213.4  1.55%


% Var. en 05-ene-15 1218.6
relación ene-12 31-ago-15 1213.4  -0.43%

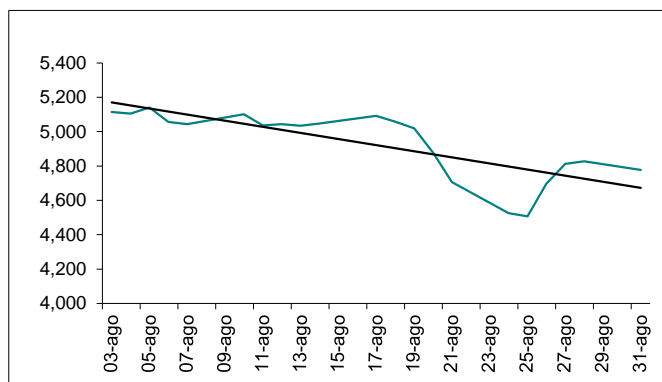
NASDAQ COMPOSITE (EE.UU.)

Este indicador se encuentra conformado por 5000 empresas del sector industrial, seguros y financiero (domesticas y extranjeras) ponderadas de acuerdo a su representatividad en el mercado midiendo las cotizaciones de las acciones ordinarias en este mercado.

Día	Valor	Día	Valor
03-ago	5,115.4	19-ago	5,019.1
04-ago	5,105.5	20-ago	4,877.5
05-ago	5,139.9	21-ago	4,706.0
06-ago	5,056.4	24-ago	4,526.2
07-ago	5,043.5	25-ago	4,506.5
10-ago	5,101.8	26-ago	4,697.5
11-ago	5,036.8	27-ago	4,812.7
12-ago	5,044.4	28-ago	4,828.3
13-ago	5,033.6	31-ago	4,776.5
14-ago	5,048.2		
17-ago	5,091.7		
18-ago	5,059.3		

Fuente: <http://www.nasdaq.com/>

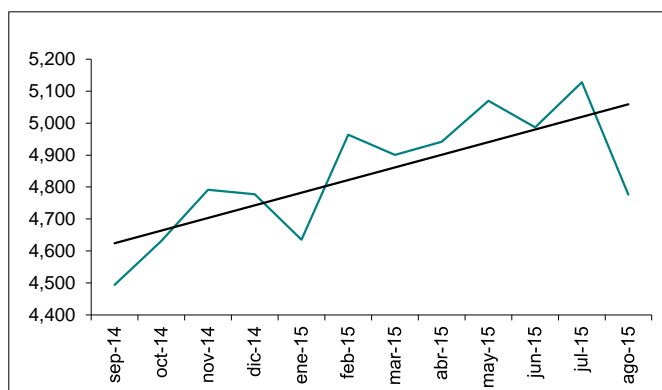
31-jul 5,128.3
31-ago 4,776.5  -6.86%





Fecha	Valor	% Var
30-sep-14	4,493.4	
31-oct-14	4,630.7	3.1%
28-nov-14	4,791.6	3.5%
30-dic-14	4,777.4	-0.3%
30-ene-15	4,635.2	-3.0%
27-feb-15	4,963.5	7.1%
31-mar-15	4,900.9	-1.3%
30-abr-15	4,941.4	0.8%
29-may-15	5,070.0	2.6%
30-jun-15	4,986.9	-1.6%
31-jul-15	5,128.3	2.8%
31-ago-15	4,776.5	-6.9%

NOTA: Valores registrados el último día de negociación durante el mes

MÁXIMO 5,128.3 31-jul
MÍNIMO 4,493.4 30-sep



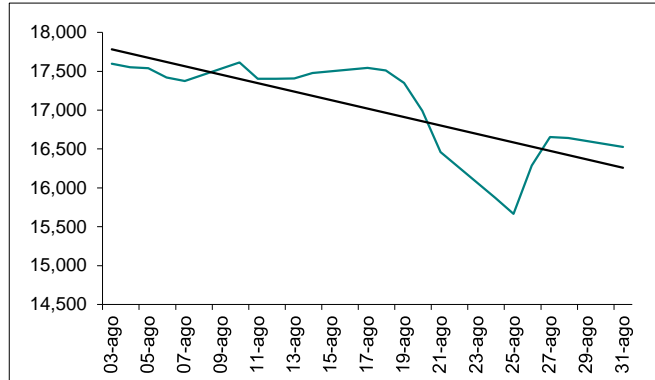
% Var. últimos 30-sep-14 4,493.4
doce meses 31-ago-15 4,776.5  6.30%

% Var. en 02-ene-15 4,726.8
relación ene-12 31-ago-15 4,776.5  1.05%

Dow Jones Industrial Average (EE.UU.)

Este índice muestra el comportamiento de las cotizaciones de las 30 compañías más importantes de este país. En la actualidad, es el indicador más importante del mercado estadounidense.

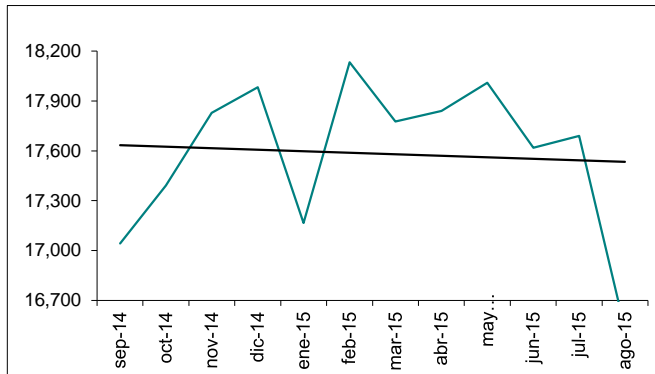
Día	Valor	Día	Valor
03-ago	17,598.2	19-ago	17,348.7
04-ago	17,550.7	20-ago	16,990.7
05-ago	17,540.5	21-ago	16,459.8
06-ago	17,419.8	24-ago	15,871.4
07-ago	17,373.4	25-ago	15,666.4
10-ago	17,615.2	26-ago	16,285.5
11-ago	17,402.8	27-ago	16,654.8
12-ago	17,402.5	28-ago	16,643.0
13-ago	17,408.3	31-ago	16,528.0
14-ago	17,477.4		
17-ago	17,545.2		
18-ago	17,511.3		



Fuente: <http://djindexes.com/>

31-jul 17,689.9
31-ago 16,528.0 -6.57%

Fecha	Valor	% Var
30-sep-14	17,042.9	
31-oct-14	17,390.5	2.0%
28-nov-14	17,828.2	2.5%
30-dic-14	17,983.1	0.9%
30-ene-15	17,165.0	-4.5%
27-feb-15	18,132.7	5.6%
31-mar-15	17,776.1	-2.0%
30-abr-15	17,840.5	0.4%
29-may-15	18,010.7	1.0%
30-jun-15	17,619.5	-2.2%
31-jul-15	17,689.9	0.4%
31-ago-15	16,528.0	-6.6%



NOTA: Valores registrados el último día de negociación durante el mes

MÁXIMO 18,132.7 27-feb
MÍNIMO 16,528.0 31-ago

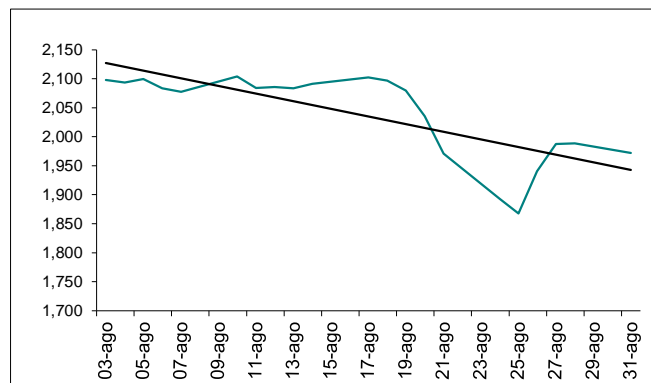
% Var. últimos 30-sep-14 17,042.9 -3.02%
12 meses 31-ago-15 16,528.0

% Var. en 02-ene-15 17,833.0 -7.32%
relación ene-12 31-ago-15 16,528.0

S&P 500 (EE.UU.)

Es un índice conformado por 500 empresas seleccionadas de manera representativa en las industrias líderes. A través de este indicador los inversionistas miden el rendimiento del mercado de capitalización de las acciones de EE UU.

Día	Valor	Día	Valor
03-ago	2,098.0	19-ago	2,079.6
04-ago	2,093.3	20-ago	2,035.7
05-ago	2,099.8	21-ago	1,970.9
06-ago	2,083.6	24-ago	1,893.2
07-ago	2,077.6	25-ago	1,867.6
10-ago	2,104.2	26-ago	1,940.5
11-ago	2,084.1	27-ago	1,987.7
12-ago	2,086.1	28-ago	1,988.9
13-ago	2,083.4	31-ago	1,972.2
14-ago	2,091.5		
17-ago	2,102.4		
18-ago	2,096.9		



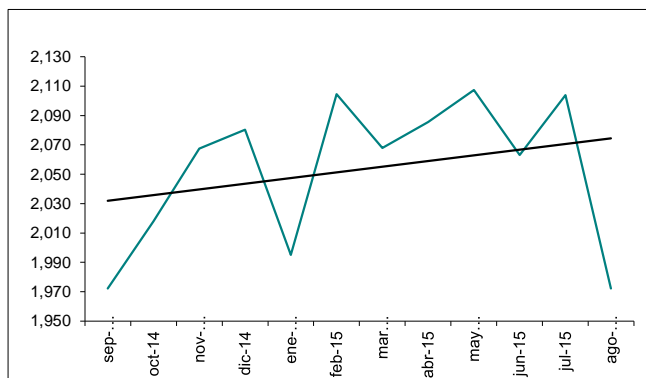
Fuente: <http://www.standardandpoors.com/>


31-jul 2,103.8 -6.26%
31-ago 1,972.2


Fecha	Valor	% Var
30-sep-14	1,972.3	
31-oct-14	2,018.1	2.3%
28-nov-14	2,067.6	2.5%
30-dic-14	2,080.4	0.6%
30-ene-15	1,995.0	-4.1%
27-feb-15	2,104.5	5.5%
31-mar-15	2,067.9	-1.7%
30-abr-15	2,085.5	0.9%
29-may-15	2,107.4	1.0%
30-jun-15	2,063.1	-2.1%
31-jul-15	2,103.8	2.0%
31-ago-15	1,972.2	-6.3%

NOTA: Valores registrados el último día de negociación durante el mes

MÁXIMO 2,107.4 29-may
MÍNIMO 1,972.2 31-ago



% Var. últimos 30-sep-14 1,972.3
12 meses 31-ago-15 1,972.2  -0.01%


% Var. en 02-ene-15 2,058.2
relación ene-12 31-ago-15 1,972.2  -4.18%

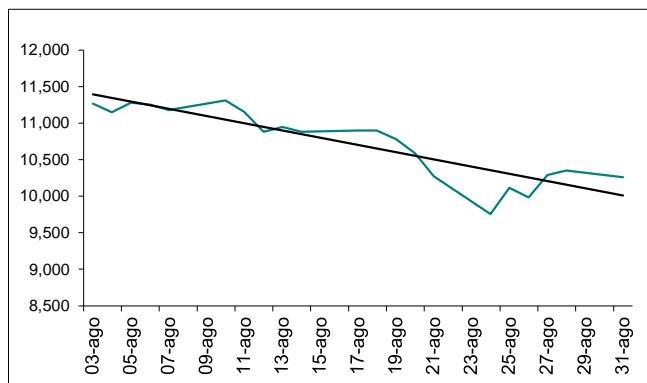
IBEX 35 (España)

Este indicador se encuentra conformado por las 35 empresas más representativas que cotizan en el mercado de Bolsas Españolas. El índice toma en cuenta la importancia relativa de cada una de ellas por medio de una ponderación de las capitalizaciones bursátiles.

Día	Valor	Día	Valor
03-ago	11,265.9	19-ago	10,782.4
04-ago	11,150.5	20-ago	10,587.0
05-ago	11,279.5	21-ago	10,271.7
06-ago	11,253.6	24-ago	9,756.6
07-ago	11,178.2	25-ago	10,115.4
10-ago	11,311.7	26-ago	9,984.5
11-ago	11,152.3	27-ago	10,290.2
12-ago	10,880.1	28-ago	10,352.9
13-ago	10,947.9	31-ago	10,259.0
14-ago	10,879.3		
17-ago	10,900.3		
18-ago	10,897.9		

Fuente: <http://www.bolsamadrid.es/esp/portada.htm>

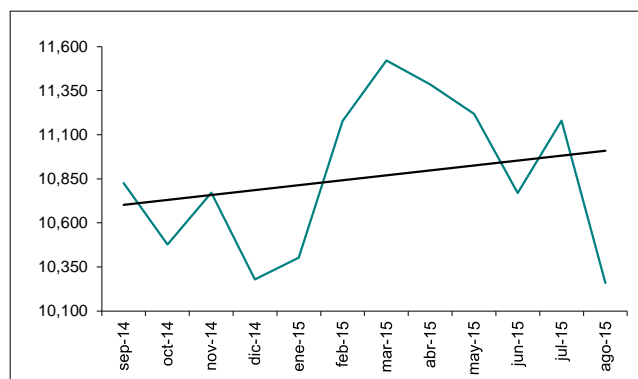
31-jul 11,180.7  -8.24%
31-ago 10,259.0





Fecha	Valor	% Var
30-sep-14	10,825.5	
31-oct-14	10,477.8	-3.2%
28-nov-14	10,770.7	2.8%
30-dic-14	10,279.5	-4.6%
30-ene-15	10,403.3	1.2%
27-feb-15	11,178.3	7.4%
31-mar-15	11,521.1	3.1%
30-abr-15	11,385.0	-1.2%
29-may-15	11,217.6	-1.5%
30-jun-15	10,769.5	-4.0%
31-jul-15	11,180.7	3.8%
31-ago-15	10,259.0	-8.2%

NOTA: Valores registrados el último día de negociación durante el mes

MÁXIMO 11,521.1 31-mar
MÍNIMO 10,259.0 31-ago



% Var. últimos 30-sep-14 10,825.5
doce meses 31-ago-15 10,259.0  -5.23%


% Var. en 02-ene-15 10,350.8
relación ene-12 31-ago-15 10,259.0  -0.89%

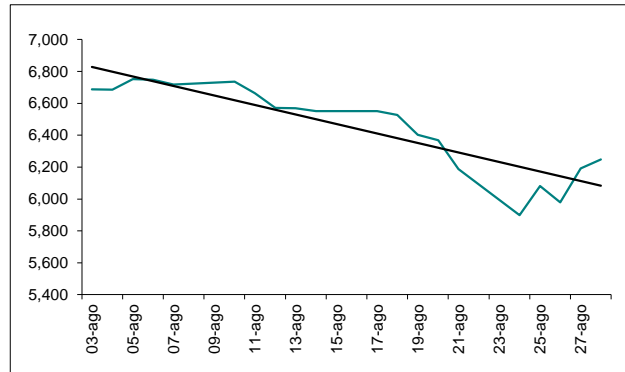
FTSE 100 (Inglaterra)

Este indicador se forma a partir de una muestra de las 100 principales empresas que cotizan en la bolsa de Londres. Las empresas que conforman el índice suelen representar el 70% de la capitalización bursátil del mercado.

Día	Valor	Día	Valor
03-ago	6,688.6	19-ago	6,403.5
04-ago	6,686.6	20-ago	6,367.9
05-ago	6,752.4	21-ago	6,187.7
06-ago	6,747.1	24-ago	5,898.9
07-ago	6,718.5	25-ago	6,081.3
10-ago	6,736.2	26-ago	5,979.2
11-ago	6,664.5	27-ago	6,192.0
12-ago	6,571.2	28-ago	6,247.9
13-ago	6,568.3		
14-ago	6,550.7		
17-ago	6,550.3		
18-ago	6,526.3		

Fuente: <http://www.londonstockexchange.com/>


31-jul 6,696.3
28-ago 6,247.9  -6.70%




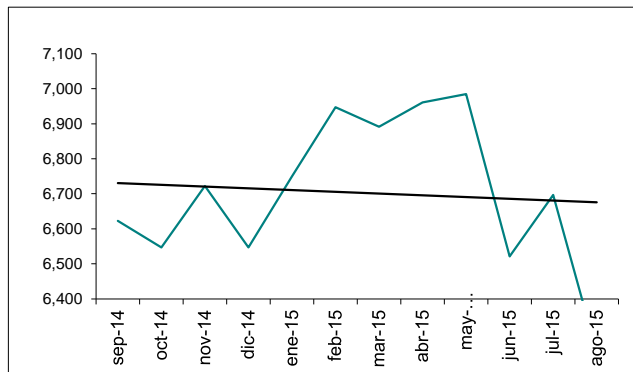
Fecha	Valor	% Var
30-sep-14	6,622.7	
31-oct-14	6,546.5	-1.2%
28-nov-14	6,722.6	2.7%
30-dic-14	6,547.0	-2.6%
30-ene-15	6,749.4	3.1%
27-feb-15	6,946.7	2.9%
31-mar-15	6,891.4	-0.8%
30-abr-15	6,960.6	1.0%
29-may-15	6,984.4	0.3%
30-jun-15	6,521.0	-6.6%
31-jul-15	6,696.3	2.7%
28-ago-15	6,247.9	-6.7%

NOTA: Valores registrados el último día de negociación durante el mes

MÁXIMO 6,984.4 29-may
MÍNIMO 6,247.9 28-ago

% Var. últimos 12 meses 30-sep-14 6,622.7
28-ago-15 6,247.9  -5.66%

% Var. en relación ene-12 02-ene-15 6,547.8
28-ago-15 6,247.9  -4.58%




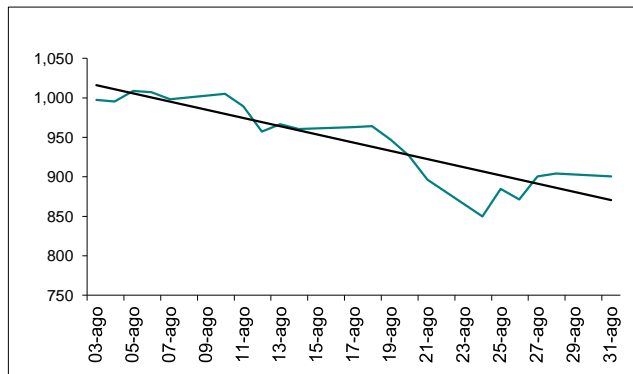
EURONEXT 100 (Europa)

Este indicador se encuentra conformado por las 100 empresas más grandes y líquidas que cotizan en Euronext, las cuales se ponderan de acuerdo a la capitalización bursátil otorgada por el mercado.

Día	Valor	Día	Valor
03-ago	997.5	19-ago	947.3
04-ago	995.3	20-ago	926.7
05-ago	1,008.8	21-ago	896.3
06-ago	1,006.9	24-ago	849.9
07-ago	998.3	25-ago	884.7
10-ago	1,005.1	26-ago	871.2
11-ago	989.3	27-ago	900.5
12-ago	957.3	28-ago	904.3
13-ago	966.4	31-ago	900.5
14-ago	960.3		
17-ago	963.0		
18-ago	964.2		

Fuente: <http://www.euronext.com/>

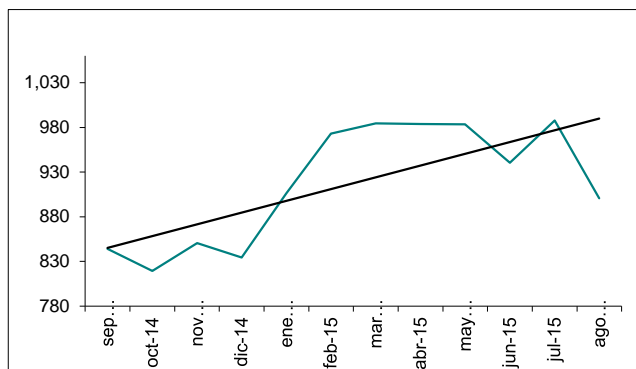
31-jul 987.8
31-ago 900.5  -8.84%



Fecha	Valor	% Var
30-sep-14	844.2	
31-oct-14	819.5	-2.9%
28-nov-14	850.5	3.8%
30-dic-14	834.3	-1.9%
30-ene-15	906.3	8.6%
27-feb-15	973.0	7.4%
31-mar-15	984.5	1.2%
30-abr-15	983.7	-0.1%
29-may-15	983.5	0.0%
30-jun-15	940.6	-4.4%
31-jul-15	987.8	5.0%
31-ago-15	900.5	-8.8%

NOTA: Valores registrados el último día de negociación durante el mes

MÁXIMO 987.8 31-jul
MÍNIMO 819.5 31-oct



% Var. últimos 12 meses 30-sep-14 844.2 ↑ 6.67%
31-ago-15 900.5

% Var. en relación ene-12 02-ene-15 836.0 ↑ 7.72%
31-ago-15 900.5

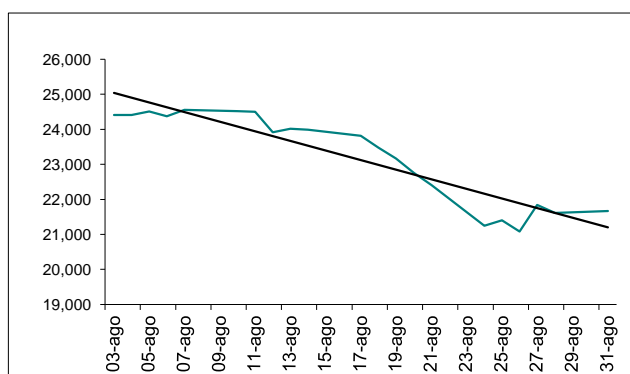
HANG SENG (China)

Es un índice conformado por 34 compañías que cotizan en la Bolsa de Valores de Hong Kong de acuerdo a la capitalización bursátil (Ponderada). Para poder estar dentro del índice se debe estar dentro del 90% de empresas con mayor capitalización y volumen, además de haber cotizado por más de 24 meses.

Día	Valor	Día	Valor
03-ago	24,411.4	19-ago	23,167.9
04-ago	24,406.1	20-ago	22,757.5
05-ago	24,514.2	21-ago	22,409.6
06-ago	24,375.3	24-ago	21,251.6
07-ago	24,552.5	25-ago	21,405.0
10-ago	24,521.1	26-ago	21,080.4
11-ago	24,498.2	27-ago	21,838.5
12-ago	23,916.0	28-ago	21,612.4
13-ago	24,018.8	31-ago	21,670.6
14-ago	23,991.0		
17-ago	23,814.7		
18-ago	23,475.0		

Fuente: <http://www.hkex.com.hk/>

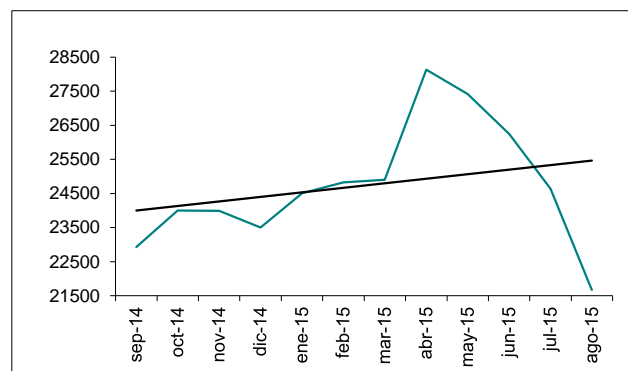
31-jul 24,636.3
31-ago 21,670.6 ↓ -12.04%



Fecha	Valor	% Var
30-sep-14	22,933.0	
31-oct-14	23,998.1	4.6%
28-nov-14	23,987.5	0.0%
30-dic-14	23,501.1	-2.0%
30-ene-15	24,507.1	4.3%
27-feb-15	24,823.3	1.3%
31-mar-15	24,900.9	0.3%
30-abr-15	28,133.0	13.0%
29-may-15	27,424.2	-2.5%
30-jun-15	26,250.0	-4.3%
31-jul-15	24,636.3	-6.1%
31-ago-15	21,670.6	-12.0%

NOTA: Valores registrados el último día de negociación durante el mes

MÁXIMO 28,133.0 30-abr
MÍNIMO 21,670.6 31-ago



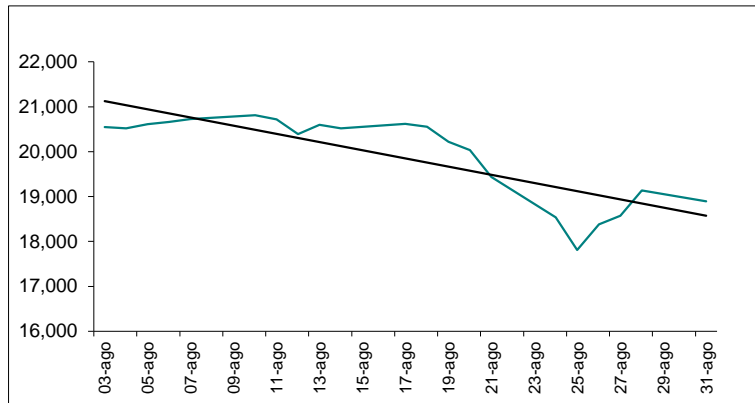
% Var. últimos doce meses 30-sep-14 22,933.0 ↓ -5.50%
31-ago-15 21,670.6

% Var. en relación ene-12 02-ene-15 23,857.8 ↓ -9.17%
31-ago-15 21,670.6

NIKKEI 225 (Japón)

Este es el indicador más importante de la Bolsa de Valores de Tokio. Se encuentra compuesto por los 225 valores más líquidos ponderados únicamente por precio y no por capitalización.

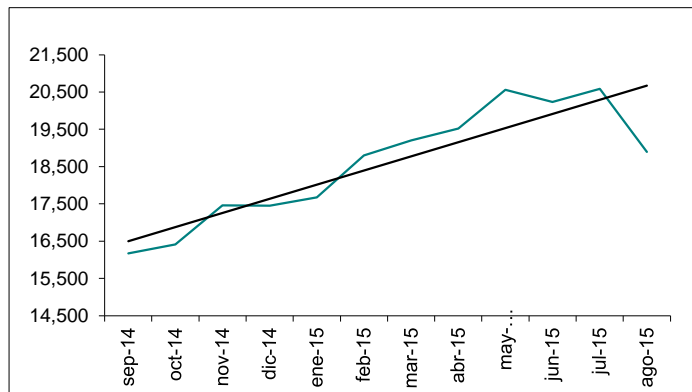
Día	Valor	Día	Valor
03-ago	20,548.1	19-ago	20,222.6
04-ago	20,520.4	20-ago	20,033.5
05-ago	20,614.1	21-ago	19,435.8
06-ago	20,664.4	24-ago	18,540.7
07-ago	20,724.6	25-ago	17,806.7
10-ago	20,808.7	26-ago	18,376.8
11-ago	20,720.8	27-ago	18,574.4
12-ago	20,392.8	28-ago	19,136.3
13-ago	20,595.6	31-ago	18,890.5
14-ago	20,519.5		
17-ago	20,620.3		
18-ago	20,554.5		



Fuente: <http://www.nni.nikkei.co.jp/CF/FR/MKJ/>

31-jul 20,585.2
 31-ago 18,890.5 ▼ -8.23%

Fecha	Valor	% Var
30-sep-14	16,173.5	
31-oct-14	16,413.8	2.3%
28-nov-14	17,459.9	3.6%
30-dic-14	17,450.8	3.0%
30-ene-15	17,674.4	-1.3%
27-feb-15	18,797.9	4.9%
31-mar-15	19,207.0	1.5%
30-abr-15	19,520.0	6.4%
29-may-15	20,563.2	-0.1%
30-jun-15	20,235.7	1.3%
31-jul-15	20,585.2	6.4%
31-ago-15	18,890.5	-8.2%



NOTA: Valores registrados el último día de negociación durante el mes

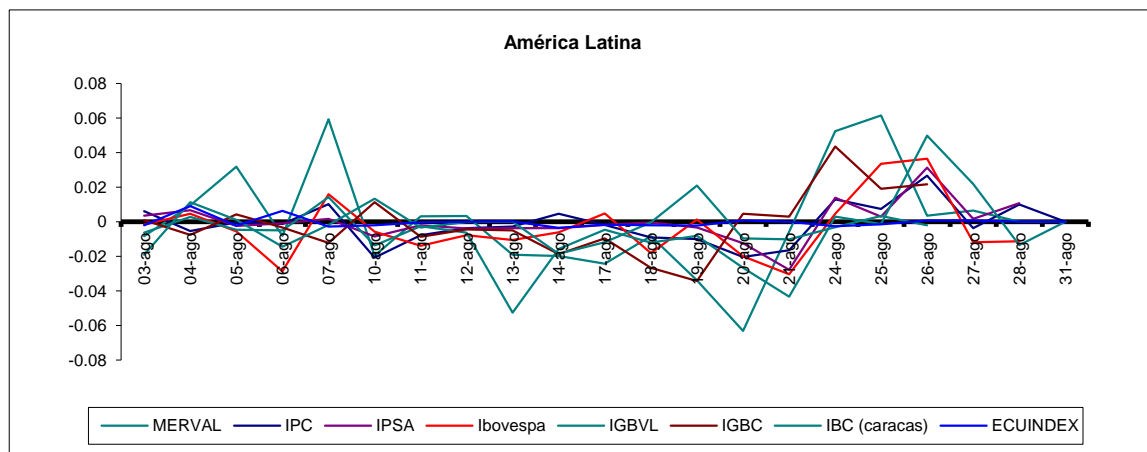
MÁXIMO 20,585.2 31-jul
 MÍNIMO 16,173.5 30-sep

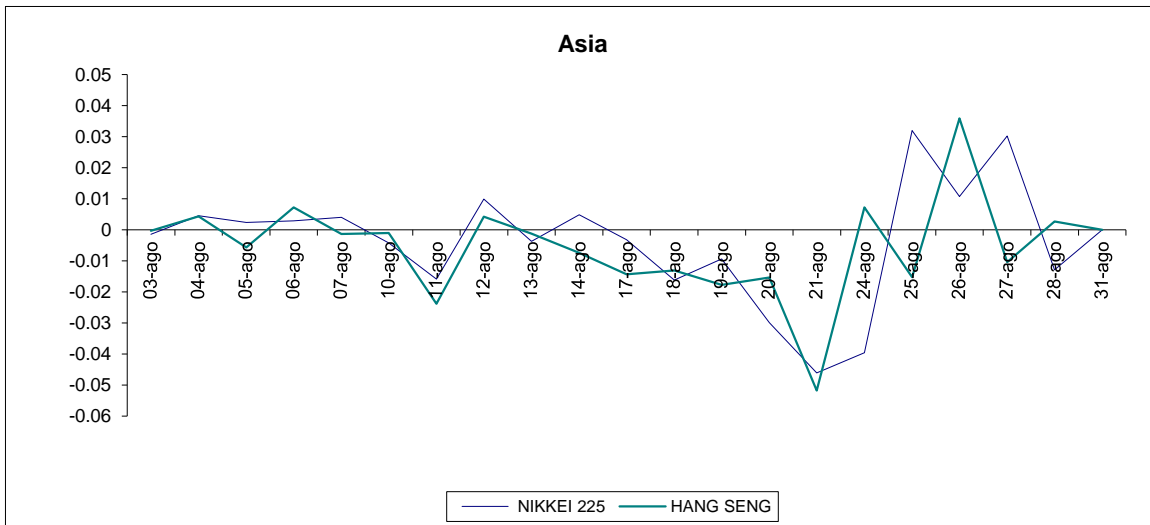
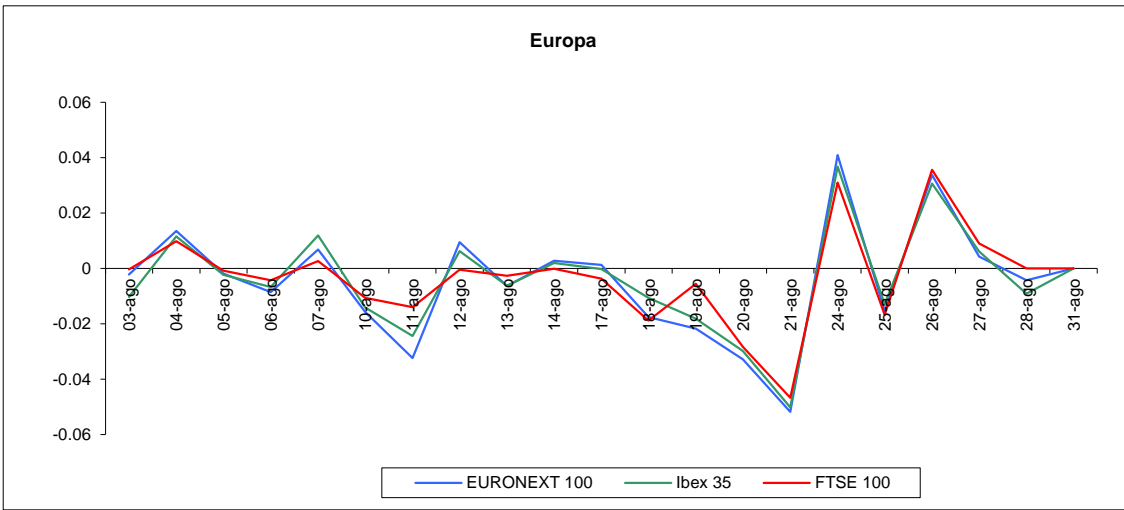
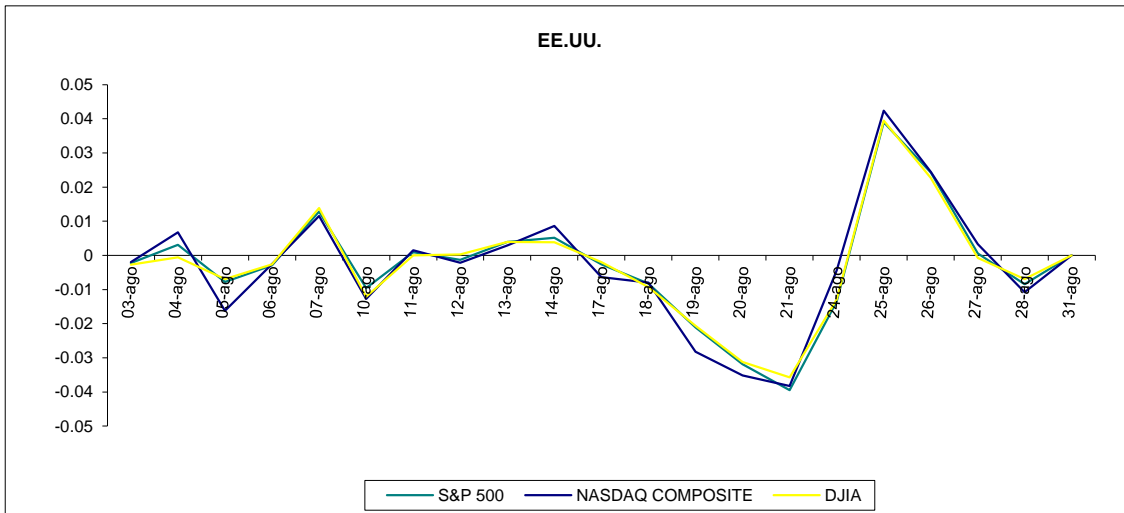
% Var. últimos 12 meses 30-sep-14 16,173.5 ▲ 16.80%
 31-ago-15 18,890.5

% Var. en relación ene-12 05-ene-15 17,408.7 ▲ 8.51%
 31-ago-15 18,890.5

GRÁFICOS MENSUALES

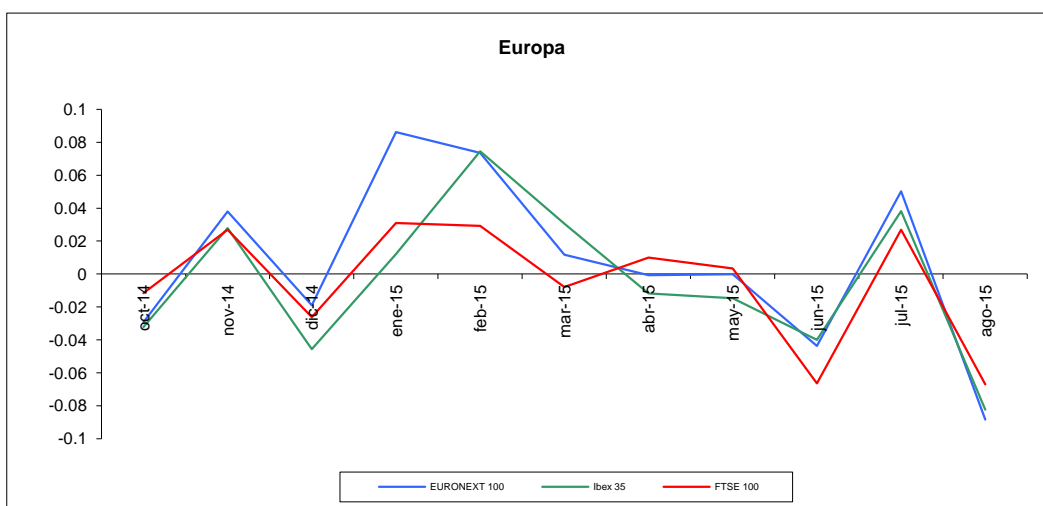
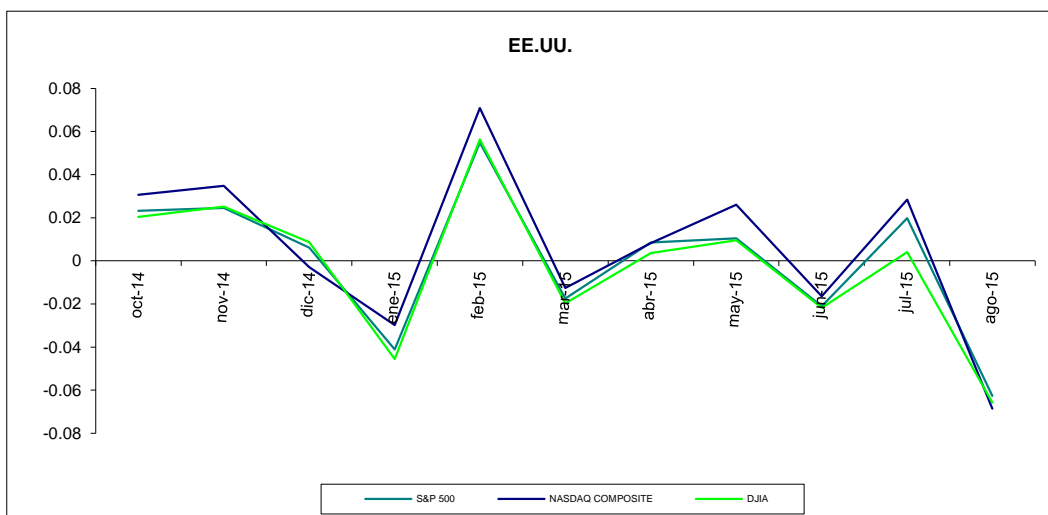
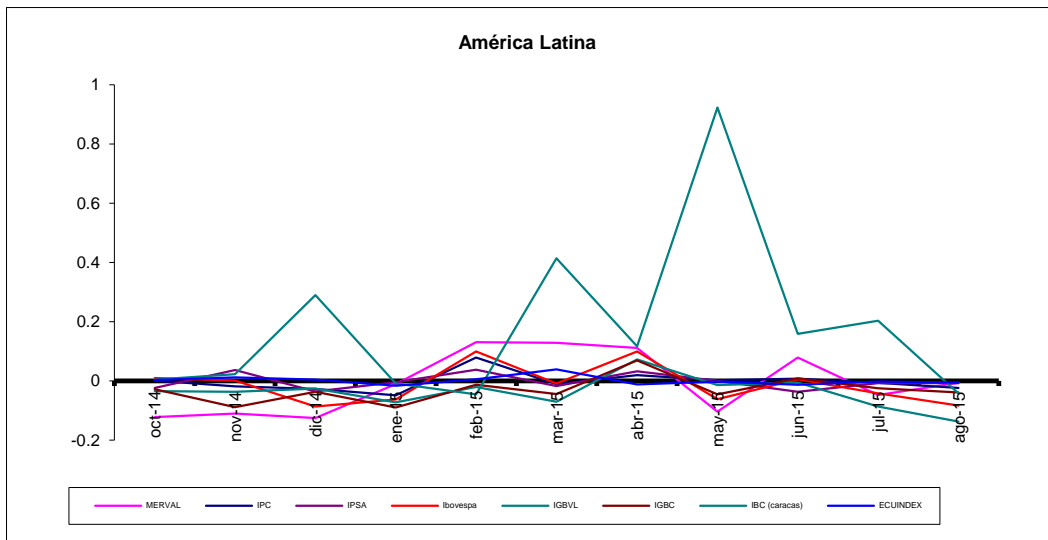
Los gráficos de la presente sección corresponden a las variaciones porcentuales diarias de cada uno de los índices

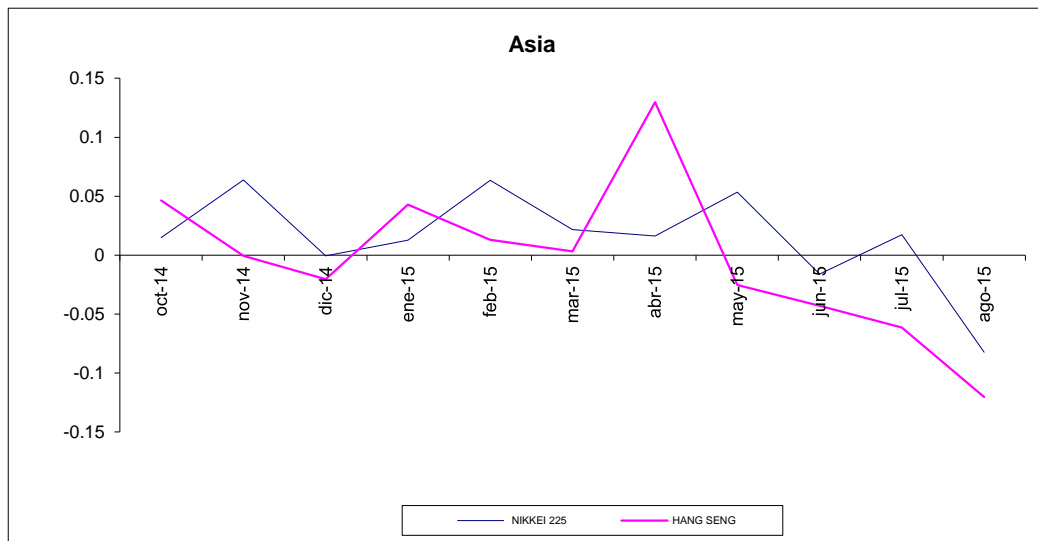




GRÁFICOS ANUALES

Los gráficos que se presentan a continuación muestran las variaciones porcentuales mensuales. Para la obtención de estas variaciones se toma el valor de cada índice del último día laborable del mes.





Para mayor información por favor comunicarse con:

Ec. Gustavo Endara
Ing. David Burneo

gustavoendara@bolsadequito.com
davidburneo@bolsadequito.com

@Copy Right

Derechos de autor de propiedad exclusiva de la BOLSA DE VALORES DE QUITO, de conformidad con lo dispuesto por la Ley de Propiedad Intelectual. Queda prohibida su reproducción parcial o total a menos de obtener autorización expresa de la BOLSA DE VALORES DE QUITO.