



ÍNDICES BURSÁTILES INTERNACIONALES

BOLETÍN MENSUAL

octubre 15

Departamento Técnico


www.bolsadequito.com

MERVAL (Argentina)

Este índice se conforma a partir de un grupo de acciones seleccionadas de acuerdo a criterios de presencia en el mercado, cantidad de transacciones y valor de cotización en la Bolsa de Buenos Aires. El periodo de revisión de las empresas que participan de este índice es trimestral.

Día	Valor	Día	Valor
01-oct	9.601,0	20-oct	11.068,5
02-oct	10.189,5	21-oct	10.824,5
05-oct	10.524,5	22-oct	11.132,1
06-oct	10.694,8	23-oct	11.329,3
07-oct	10.919,4	26-oct	11.828,2
08-oct	11.278,3	27-oct	11.693,8
09-oct	11.166,4	28-oct	12.333,1
13-oct	10.762,5	29-oct	12.206,1
14-oct	10.873,3	30-oct	12.461,3
15-oct	11.108,9		
16-oct	11.177,1		
19-oct	11.067,9		

Fuente: <http://www.merval.sba.com.ar/>


30-sep 9.814,6  26,97%
30-oct 12.461,3




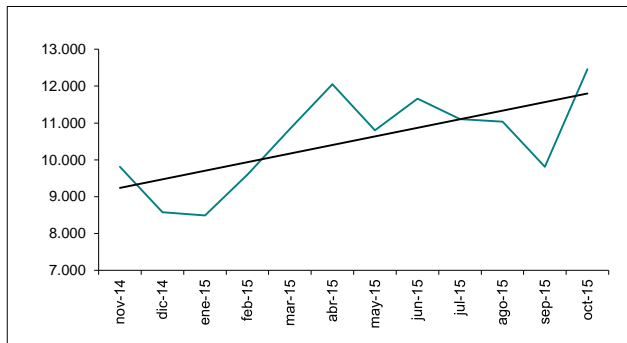
Fecha	Valor	% Var
28-nov-14	9.808,6	
30-dic-14	8.579,0	-11,0%
30-ene-15	8.490,5	-12,5%
27-feb-15	9.601,6	-1,0%
31-mar-15	10.837,2	13,1%
30-abr-15	12.050,2	12,9%
29-may-15	10.800,9	11,2%
30-jun-15	11.656,8	-10,4%
31-jul-15	11.101,0	7,9%
31-ago-15	11.032,9	-4,8%
30-sep-15	9.814,6	-0,6%
30-oct-15	12.461,3	27,0%

NOTA: Valores registrados el último día de negociación durante el mes

MÁXIMO 12.461,3 30-oct
MÍNIMO 8.490,5 30-ene

% Var. últimos 12 meses 28-nov-14 9.808,6  27,04%
30-oct-15 12.461,3

% Var. en relación ene-15 02-ene-15 8.666,4  43,79%
30-oct-15 12.461,3



IBOVESPA (Brasil)

Es el índice más significativo del mercado brasileño ya que refleja el comportamiento promedio de las principales acciones negociadas, ponderadas por su capitalización bursátil. El índice no solo refleja los cambios de precio sino también el impacto de la distribución de dividendos

Día	Valor	Día	Valor
01-oct	45.313,3	20-oct	47.076,6
02-oct	47.033,5	21-oct	47.025,9
05-oct	47.598,1	22-oct	47.772,1
06-oct	47.735,1	23-oct	47.596,6
07-oct	48.914,3	26-oct	47.209,3
08-oct	49.106,6	27-oct	47.042,9
09-oct	49.338,4	28-oct	46.740,8
13-oct	47.362,6	29-oct	45.628,4
14-oct	46.710,4	30-oct	45.868,8
15-oct	47.161,2		
16-oct	47.236,1		
19-oct	47.447,3		

Fuente: <http://www.bovespa.com.br/>

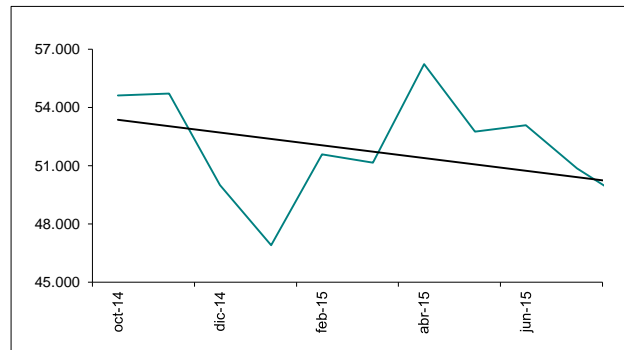
31-jul 50.864,8  -9,82%
30-oct 45.868,8





Fecha	Valor	% Var
31-oct-14	54.628,6	
28-nov-14	54.724,0	0,2%
30-dic-14	50.007,4	-8,6%
30-ene-15	46.907,7	-6,2%
27-feb-15	51.583,1	10,0%
31-mar-15	51.150,2	-0,8%
30-abr-15	56.229,4	9,9%
29-may-15	52.760,5	-6,2%
30-jun-15	53.080,9	0,6%
31-jul-15	50.864,8	-4,2%
31-jul-15	50.864,8	0,0%
30-oct-15	45.868,8	-9,8%

NOTA: Valores registrados el último día de negociación durante el mes

MÁXIMO	56.229,4	30-abr
MÍNIMO	45.868,8	30-oct



% Var. últimos 12 meses
31-oct-14 54.628,6
30-oct-15 45.868,8  -16,04%


% Var. en relación ene-12
02-ene-15 48.512,2
30-oct-15 45.868,8  -5,45%

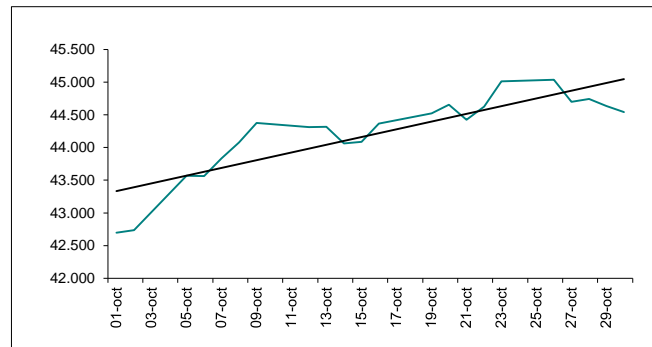
IPC (México)

El IPC refleja el rendimiento del mercado accionario de acuerdo a las variaciones de precios de un grupo de acciones representativas y ponderadas de acuerdo a la presencia en el mercado y a la capitalización bursátil.

Día	Valor	Día	Valor
01-oct	42.695,7	19-oct	44.523,0
02-oct	42.735,2	20-oct	44.653,9
05-oct	43.566,3	21-oct	44.426,1
06-oct	43.561,4	22-oct	44.628,0
07-oct	43.832,0	23-oct	45.010,2
08-oct	44.076,9	26-oct	45.036,5
09-oct	44.375,6	27-oct	44.698,0
12-oct	44.314,3	28-oct	44.741,7
13-oct	44.318,2	29-oct	44.634,8
14-oct	44.064,4	30-oct	44.542,8
15-oct	44.087,6		
16-oct	44.364,2		

Fuente: <http://www.bmv.com.mx/>

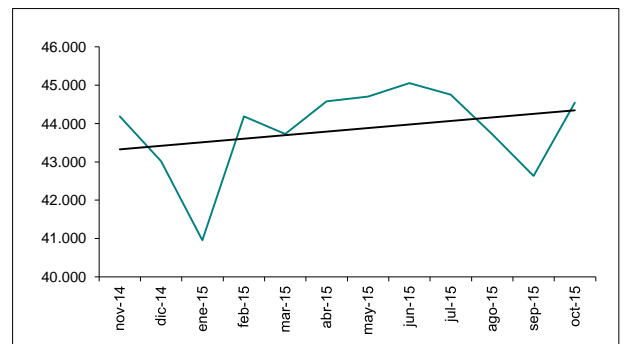
30-sep	42.632,5		4,48%
30-oct	44.542,8		





Fecha	Valor	% Var
28-nov-14	44.190,5	0,1%
30-dic-14	43.018,8	-1,9%
30-ene-15	40.950,6	-2,7%
27-feb-15	44.190,2	-4,8%
31-mar-15	43.724,8	7,9%
30-abr-15	44.582,4	-1,1%
29-may-15	44.703,6	2,0%
30-jun-15	45.053,7	0,3%
31-jul-15	44.752,9	0,8%
31-ago-15	43.722,0	-0,7%
30-sep-15	42.632,5	-2,3%
30-oct-15	44.542,8	4,5%

NOTA: Valores registrados el último día de negociación durante el mes

MÁXIMO	45.053,7	30-jun
MÍNIMO	40.950,6	30-ene



% Var. últimos doce meses
28-nov-14 44.190,5
30-oct-15 44.542,8  0,80%


% Var. en relación ene-12
02-ene-15 42.115,5
30-oct-15 44.542,8  5,76%

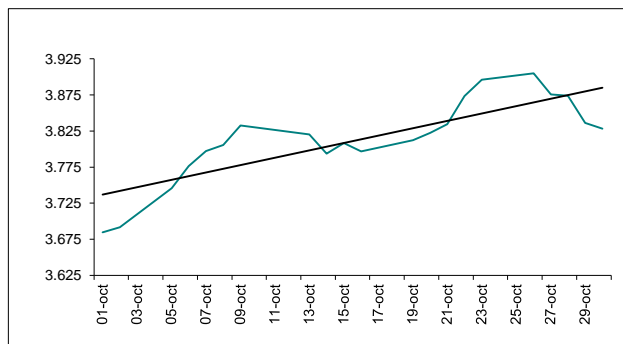
IPSA (Chile)

El Índice de Precios Selectivo de Acciones agrupa las 40 empresas con mayor presencia bursátil, seleccionada con una periodicidad anual. Este es un indicador de rentabilidad mide las variaciones de los precios de las empresas que lo conforman.

Día	Valor	Día	Valor
01-oct	3.684,7	20-oct	3.822,3
02-oct	3.691,7	21-oct	3.834,4
05-oct	3.745,8	22-oct	3.873,4
06-oct	3.776,3	23-oct	3.896,0
07-oct	3.797,0	26-oct	3.904,9
08-oct	3.805,5	27-oct	3.875,8
09-oct	3.832,6	28-oct	3.873,9
13-oct	3.820,3	29-oct	3.836,4
14-oct	3.793,7	30-oct	3.828,0
15-oct	3.808,5		
16-oct	3.796,7		
19-oct	3.812,4		

Fuente: <http://www.bolsadesantiago.com/>

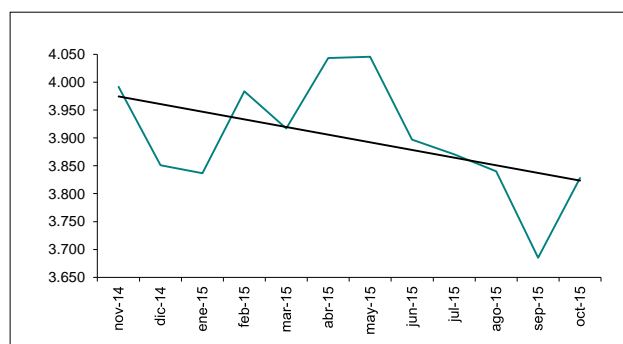
30-sep 3.685,2
 30-oct 3.828,0  3,88%





Fecha	Valor	% Var
28-nov-14	3.991,78	
30-dic-14	3.850,96	3,7%
30-ene-15	3.836,73	-3,5%
27-feb-15	3.983,72	-0,4%
31-mar-15	3.916,92	3,8%
30-abr-15	4.043,45	-1,7%
29-may-15	4.045,62	3,2%
30-jun-15	3.897,10	0,1%
31-jul-15	3.870,35	-3,7%
31-ago-15	3.840,21	-0,7%
30-sep-15	3.685,18	-0,8%
30-oct-15	3.827,99	3,9%

NOTA: Valores registrados el último día de negociación durante el mes

MÁXIMO 4045,6 29-may
 MÍNIMO 3685,2 30-sep



% Var. últimos 12 meses 28-nov-14 3.991,8
 30-oct-15 3.828,0  -4,10%


% Var. en relación ene-12 02-ene-15 3.851,2
 30-oct-15 3.828,0  -0,60%

IBC (Venezuela)

El Índice Bursátil Caracas (IBC) comprende una muestra de 18 títulos escogidos sin discriminar el tipo de actividad de las empresas a los cuales pertenecen.

Día	Valor	Día	Valor
01-oct	11.794,6	20-oct	12.687,8
02-oct	11.649,0	21-oct	12.680,5
05-oct	11.519,9	22-oct	12.289,9
06-oct	12.101,2	23-oct	12.091,1
07-oct	11.726,5	26-oct	12.040,9
08-oct	11.734,1	27-oct	12.108,7
09-oct	11.714,4	28-oct	11.964,0
13-oct	11.702,2	29-oct	11.168,2
14-oct	11.967,1	30-oct	11.064,4
15-oct	12.019,6		
16-oct	12.630,3		
19-oct	12.690,3		

Fuente: <http://www.bolsadecaracas.com>

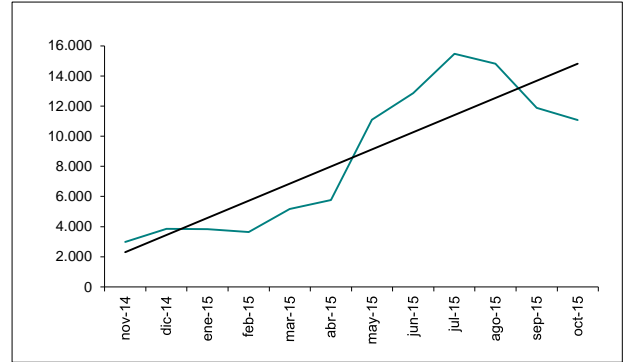
30-sep 11.872,9
 30-oct 11.064,4  -6,81%



Fecha	Valor	% Var
28-nov-14	2.991,2	
30-dic-14	3.858,7	2,3%
30-ene-15	3.824,6	29,0%
27-feb-15	3.652,0	-0,9%
31-mar-15	5.165,4	-4,5%
30-abr-15	5.768,1	41,4%
29-may-15	11.091,9	11,7%
29-jun-15	12.857,3	92,3%
31-jul-15	15.471,8	15,9%
31-ago-15	14.819,9	20,3%
30-sep-15	11.872,9	-4,2%
30-oct-15	11.064,4	-6,8%

NOTA: Valores registrados el último día de negociación durante el mes

MÁXIMO	15.471,8	31-jul
MÍNIMO	2.991,2	28-nov



% Var. últimos 12 meses	28-nov-14	2.991,2	↑	269,90%
	30-oct-15	11.064,4		
% Var. en relación ene-12	02-ene-15	3.936,4	↑	181,08%
	30-oct-15	11.064,4		

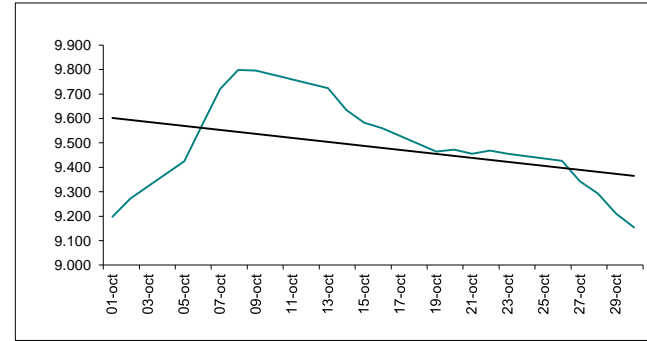
IGBC (Colombia)

El Índice de la Bolsa de Valores de Colombia (IGBC) refleja el comportamiento promedio de los precios de las acciones en el mercado. Para su composición se buscaron las acciones más representativas en función de su rotación y frecuencia, de esta forma el número de acciones que compone la canasta será variable y se calculará cada trimestre.

Día	Valor	Día	Valor
01-oct	9.198,1	20-oct	9.472,5
02-oct	9.272,4	21-oct	9.455,2
05-oct	9.424,7	22-oct	9.468,8
06-oct	9.575,0	23-oct	9.455,7
07-oct	9.721,3	26-oct	9.426,4
08-oct	9.797,9	27-oct	9.343,0
09-oct	9.796,1	28-oct	9.293,1
13-oct	9.723,6	29-oct	9.210,0
14-oct	9.634,9	30-oct	9.154,4
15-oct	9.582,1		
16-oct	9.560,3		
19-oct	9.464,3		

Fuente: <http://www.bvc.com.co>

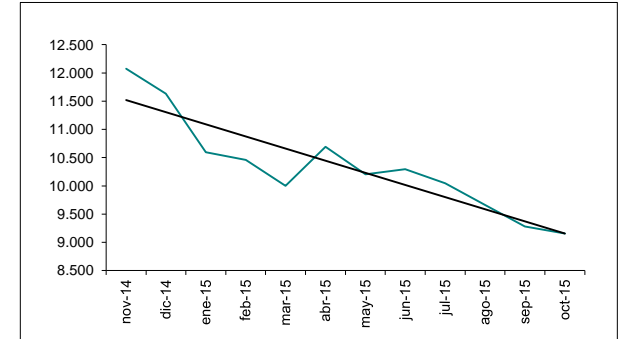
30-sep	9.282,7	↓	-1,38%
30-oct	9.154,4		



Fecha	Valor	% Var
28-nov-14	12.074,2	
30-dic-14	11.634,6	-8,8%
30-ene-15	10.593,5	-3,6%
27-feb-15	10.457,9	-8,9%
31-mar-15	9.998,9	-1,3%
30-abr-15	10.690,6	-4,4%
29-may-15	10.205,2	6,9%
30-jun-15	10.297,9	-4,5%
31-jul-15	10.045,6	0,9%
31-ago-15	9.662,4	-2,5%
30-sep-15	9.282,7	-3,8%
30-oct-15	9.154,4	-1,4%

NOTA: Valores registrados el último día de negociación durante el mes

MÁXIMO	12.074,2	28-nov
MÍNIMO	9.154,4	30-oct

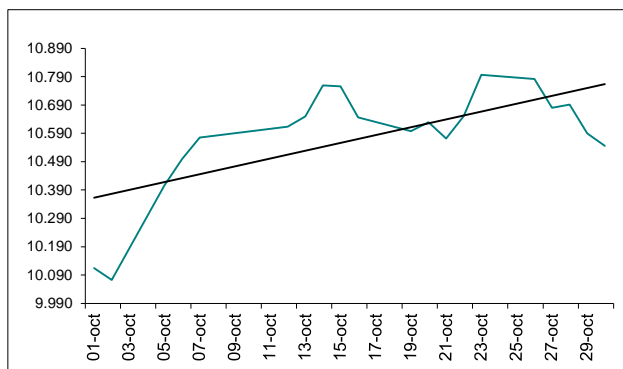


% Var. últimos 12 meses	28-nov-14	12.074,2	↓	-24,18%
	30-oct-15	9.154,4		
% Var. en relación ene-12	02-ene-15	11.420,2	↓	-19,84%
	30-oct-15	9.154,4		


IGVL (Perú)

El IGVL refleja la tendencia promedio de las cotizaciones de las principales acciones inscritas en Bolsa, en función de una cartera seleccionada, que actualmente representa a las 38 acciones más negociadas del mercado. Su cálculo considera las variaciones de precios y los dividendos o acciones liberadas repartidas, así como la suscripción de acciones.

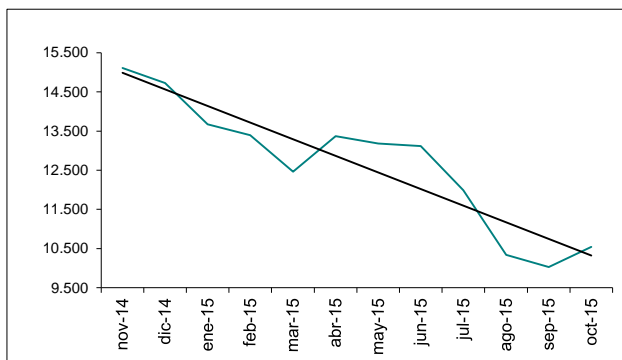
Día	Valor	Día	Valor
01-oct	10.114,7	21-oct	10.571,3
02-oct	10.072,7	22-oct	10.650,8
05-oct	10.407,1	23-oct	10.796,7
06-oct	10.499,7	26-oct	10.781,9
07-oct	10.574,8	27-oct	10.680,1
12-oct	10.613,2	28-oct	10.691,9
13-oct	10.650,3	29-oct	10.590,4
14-oct	10.759,6	30-oct	10.545,6
15-oct	10.756,4		
16-oct	10.646,0		
19-oct	10.597,3		
20-oct	10.629,2		



Fuente: <http://www.bvl.com.pe>


30-sep 10.030,6  5,13%
30-oct 10.545,6


Fecha	Valor	% Var
28-nov-14	15.106,5	
30-dic-14	14.724,5	-3,6%
30-ene-15	13.669,8	-2,5%
27-feb-15	13.397,4	-7,2%
31-mar-15	12.461,8	-2,0%
30-abr-15	13.366,9	-7,0%
29-may-15	13.180,6	7,3%
30-jun-15	13.113,2	-1,4%
31-jul-15	11.987,9	-0,5%
31-ago-15	10.340,5	-8,6%
30-sep-15	10.030,6	-13,7%
30-oct-15	10.545,6	5,1%



NOTA: Valores registrados el último día de negociación durante el mes

MÁXIMO 15.106,5 28-nov
MÍNIMO 10.030,6 30-sep

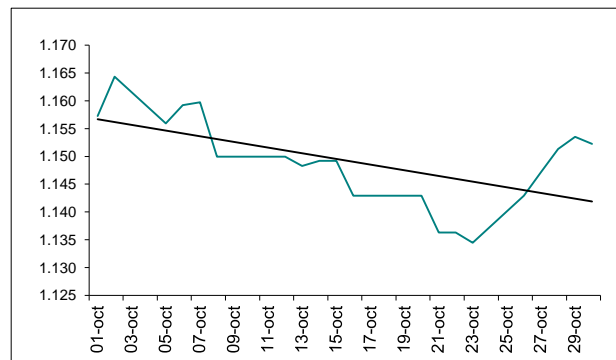
% Var. últimos 28-nov-14 15.106,5  -30,19%
12 meses 30-oct-15 10.545,6

% Var. en 05-ene-15 14.540,9  -27,48%
relación ene-12 30-oct-15 10.545,6


ECUIINDEX (Ecuador)

El ECUIINDEX es un índice de precios cuya canasta está conformada por las 10 empresas más representativas del mercado, ponderadas por su liquidez, presencia bursátil y capitalización bursátil.

Día	Valor	Día	Valor
01-oct	1157,3	20-oct	1142,9
02-oct	1164,3	21-oct	1136,3
05-oct	1155,9	22-oct	1136,3
06-oct	1159,2	23-oct	1134,5
07-oct	1159,7	26-oct	1142,9
08-oct	1149,9	27-oct	1147,1
12-oct	1149,9	28-oct	1151,3
13-oct	1148,3	29-oct	1153,5
14-oct	1149,2	30-oct	1152,2
15-oct	1149,2		
16-oct	1142,9		
19-oct	1142,9		



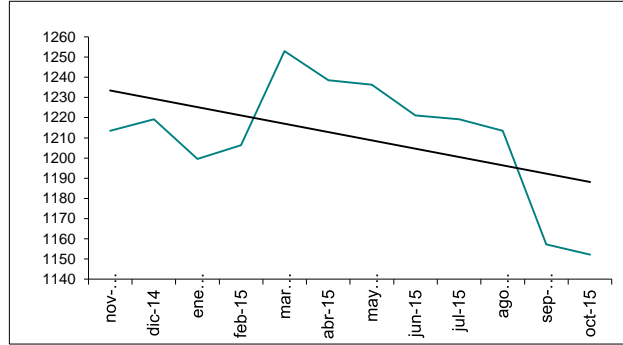
Fuente: <http://www.bolsadequito.com>


30-sep 1157,3  -0,44%
30-oct 1152,2


Fecha	Valor	% Var
28-nov-14	1213,5	
30-dic-14	1219,3	1,2%
30-ene-15	1199,6	0,5%
27-feb-15	1206,3	-1,6%
31-mar-15	1253,0	0,6%
30-abr-15	1238,5	3,9%
29-may-15	1236,4	-1,2%
30-jun-15	1221,1	-0,2%
31-jul-15	1219,3	-1,2%
31-ago-15	1213,4	-0,2%
30-sep-15	1157,3	-0,5%
30-oct-15	1152,2	-0,4%

NOTA: Valores registrados el último día de negociación durante el mes

MÁXIMO 1253,0 31-mar
MÍNIMO 1152,2 30-oct



% Var. últimos 28-nov-14 1213,5
12 meses 30-oct-15 1152,2  -5,05%


% Var. en 05-ene-15 1218,6
relación ene-12 30-oct-15 1152,2  -5,45%

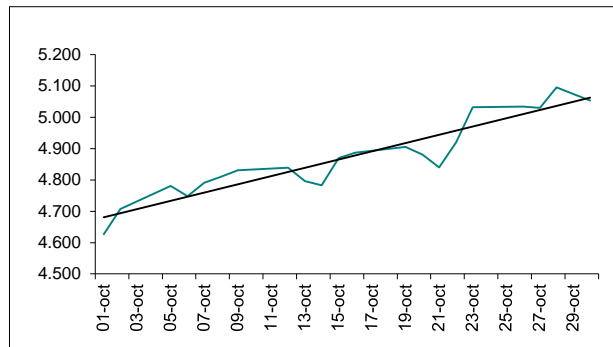
NASDAQ COMPOSITE (EE.UU.)

Este indicador se encuentra conformado por 5000 empresas del sector industrial, seguros y financiero (domesticas y extranjeras) ponderadas de acuerdo a su representatividad en el mercado midiendo las cotizaciones de las acciones ordinarias en este mercado.

Día	Valor	Día	Valor
01-oct	4.627,1	19-oct	4.905,5
02-oct	4.707,8	20-oct	4.881,0
05-oct	4.781,3	21-oct	4.840,1
06-oct	4.748,4	22-oct	4.920,1
07-oct	4.791,2	23-oct	5.031,9
08-oct	4.810,8	26-oct	5.034,7
09-oct	4.830,5	27-oct	5.030,1
12-oct	4.838,6	28-oct	5.095,7
13-oct	4.796,6	29-oct	5.074,3
14-oct	4.782,8	30-oct	5.053,7
15-oct	4.870,1		
16-oct	4.886,7		

Fuente: <http://www.nasdaq.com/>

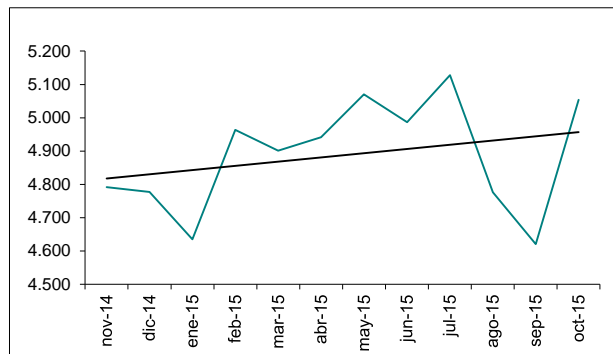
30-sep 4.620,2  9,38%
30-oct 5.053,7





Fecha	Valor	% Var
28-nov-14	4.791,6	
30-dic-14	4.777,4	3,5%
30-ene-15	4.635,2	-0,3%
27-feb-15	4.963,5	-3,0%
31-mar-15	4.900,9	7,1%
30-abr-15	4.941,4	-1,3%
29-may-15	5.070,0	0,8%
30-jun-15	4.986,9	2,6%
31-jul-15	5.128,3	-1,6%
31-ago-15	4.776,5	2,8%
30-sep-15	4.620,2	-6,9%
30-oct-15	5.053,7	9,4%

NOTA: Valores registrados el último día de negociación durante el mes

MÁXIMO 5.128,3 31-jul
MÍNIMO 4.620,2 30-sep



% Var. últimos 28-nov-14 4.791,6
doce meses 30-oct-15 5.053,7  5,47%

% Var. en 02-ene-15 4.726,8
relación ene-12 30-oct-15 5.053,7  6,92%

Dow Jones Industrial Average (EE.UU.)

Este índice muestra el comportamiento de las cotizaciones de las 30 compañías más importantes de este país. En la actualidad, es el indicador más importante del mercado estadounidense.

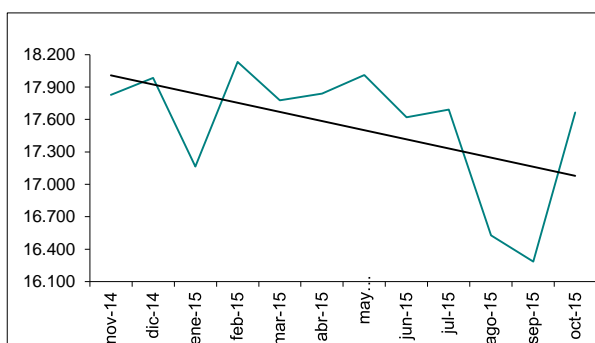
Día	Valor	Día	Valor
01-oct	16.272,0	19-oct	17.230,5
02-oct	16.472,4	20-oct	17.217,1
05-oct	16.776,4	21-oct	17.168,6
06-oct	16.790,2	22-oct	17.489,2
07-oct	16.912,3	23-oct	17.646,7
08-oct	17.050,8	26-oct	17.623,1
09-oct	17.084,5	27-oct	17.581,4
12-oct	17.131,9	28-oct	17.779,5
13-oct	17.081,9	29-oct	17.755,8
14-oct	16.924,8	30-oct	17.663,5
15-oct	17.141,8		
16-oct	17.216,0		



Fuente: <http://djindexes.com/>

30-sep 16.284,7 8,47%
30-oct 17.663,5

Fecha	Valor	% Var
28-nov-14	17.828,2	
30-dic-14	17.983,1	2,5%
30-ene-15	17.165,0	0,9%
27-feb-15	18.132,7	-4,5%
31-mar-15	17.776,1	5,6%
30-abr-15	17.840,5	-2,0%
29-may-15	18.010,7	0,4%
30-jun-15	17.619,5	1,0%
31-jul-15	17.689,9	-2,2%
31-ago-15	16.528,0	0,4%
30-sep-15	16.284,7	-6,6%
30-oct-15	17.663,5	8,5%



NOTA: Valores registrados el último día de negociación durante el mes

MÁXIMO 18.132,7 27-feb
MÍNIMO 16.284,7 30-sep

% Var. últimos 28-nov-14 17.828,2 -0,92%
12 meses 30-oct-15 17.663,5

% Var. en 02-ene-15 17.833,0 -0,95%
relación ene-12 30-oct-15 17.663,5

S&P 500 (EE.UU.)

Es un índice conformado por 500 empresas seleccionadas de manera representativa en las industrias líderes. A través de este indicador los inversionistas miden el rendimiento del mercado de capitalización de las acciones de EE UU.

Día	Valor	Día	Valor
01-oct	1.923,8	19-oct	2.033,7
02-oct	1.951,4	20-oct	2.030,8
05-oct	1.987,1	21-oct	2.018,9
06-oct	1.979,9	22-oct	2.052,5
07-oct	1.995,8	23-oct	2.075,2
08-oct	2.013,4	26-oct	2.071,2
09-oct	2.014,9	27-oct	2.065,9
12-oct	2.017,5	28-oct	2.090,4
13-oct	2.003,7	29-oct	2.089,4
14-oct	1.994,2	30-oct	2.079,4
15-oct	2.023,9		
16-oct	2.033,1		



Fuente: <http://www.standardandpoors.com/>


30-sep 1.920,0 8,30%
30-oct 2.079,4


Fecha	Valor	% Var
28-nov-14	2.067,6	
30-dic-14	2.080,4	2,5%
30-ene-15	1.995,0	0,6%
27-feb-15	2.104,5	-4,1%
31-mar-15	2.067,9	5,5%
30-abr-15	2.085,5	-1,7%
29-may-15	2.107,4	0,9%
30-jun-15	2.063,1	1,0%
31-jul-15	2.103,8	-2,1%
31-ago-15	1.972,2	2,0%
30-sep-15	1.920,0	-6,3%
30-oct-15	2.079,4	8,3%

NOTA: Valores registrados el último día de negociación durante el mes

MÁXIMO 2.107,4 29-may
MÍNIMO 1.920,0 30-sep



% Var. últimos 28-nov-14 2.067,6  0,57%
12 meses 30-oct-15 2.079,4


% Var. en 02-ene-15 2.058,2  1,03%
relación ene-12 30-oct-15 2.079,4

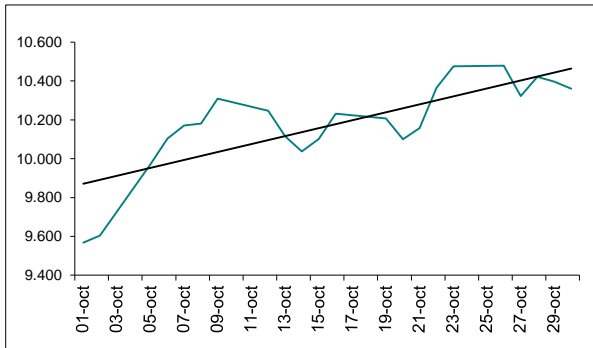
IBEX 35 (España)

Este indicador se encuentra conformado por las 35 empresas más representativas que cotizan en el mercado de Bolsas Españolas. El índice toma en cuenta la importancia relativa de cada una de ellas por medio de una ponderación de las capitalizaciones bursátiles.

Día	Valor	Día	Valor
01-oct	9.567,3	19-oct	10.207,3
02-oct	9.603,6	20-oct	10.100,6
05-oct	9.971,3	21-oct	10.157,5
06-oct	10.103,3	22-oct	10.365,4
07-oct	10.170,0	23-oct	10.476,3
08-oct	10.181,2	26-oct	10.478,3
09-oct	10.309,6	27-oct	10.322,4
12-oct	10.246,4	28-oct	10.421,9
13-oct	10.115,3	29-oct	10.397,2
14-oct	10.037,6	30-oct	10.360,7
15-oct	10.101,7		
16-oct	10.231,5		

Fuente: <http://www.bolsamadrid.es/esp/portada.htm>

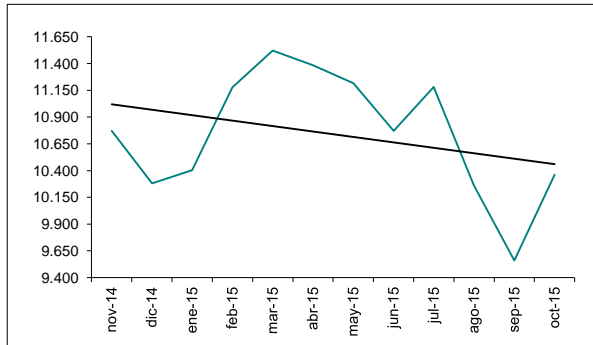
30-sep 9.559,9  8,38%
30-oct 10.360,7





Fecha	Valor	% Var
28-nov-14	10.770,7	
30-dic-14	10.279,5	2,8%
30-ene-15	10.403,3	-4,6%
27-feb-15	11.178,3	1,2%
31-mar-15	11.521,1	7,4%
30-abr-15	11.385,0	3,1%
29-may-15	11.217,6	-1,2%
30-jun-15	10.769,5	-1,5%
31-jul-15	11.180,7	-4,0%
31-ago-15	10.259,0	3,8%
30-sep-15	9.559,9	-8,2%
30-oct-15	10.360,7	8,4%

NOTA: Valores registrados el último día de negociación durante el mes

MÁXIMO 11.521,1 31-mar
MÍNIMO 9.559,9 30-sep



% Var. últimos 28-nov-14 10.770,7  -3,81%
doce meses 30-oct-15 10.360,7

% Var. en 02-ene-15 10.350,8  0,10%
relación ene-12 30-oct-15 10.360,7


FTSE 100 (Inglaterra)

Este indicador se forma a partir de una muestra de las 100 principales empresas que cotizan en la bolsa de Londres. Las empresas que conforman el índice suelen representar el 70% de la capitalización bursátil del mercado.

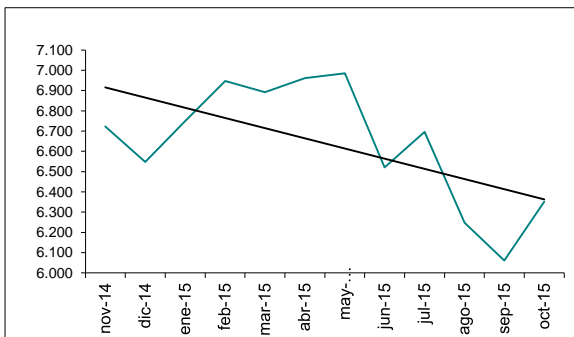
Día	Valor	Día	Valor
01-oct	6.067,9	19-oct	6.346,8
02-oct	6.130,5	20-oct	6.342,2
05-oct	6.292,6	21-oct	6.334,4
06-oct	6.321,2	22-oct	6.385,1
07-oct	6.334,1	23-oct	6.442,5
08-oct	6.362,3	26-oct	6.418,2
09-oct	6.417,2	27-oct	6.368,6
12-oct	6.362,5	28-oct	6.443,3
13-oct	6.352,7	29-oct	6.377,6
14-oct	6.274,4	30-oct	6.351,1
15-oct	6.341,7		
16-oct	6.372,1		



Fuente: <http://www.londonstockexchange.com/>


30-sep 6.061,6
30-oct 6.351,1  4,78%


Fecha	Valor	% Var
28-nov-14	6.722,6	
30-dic-14	6.547,0	2,7%
30-ene-15	6.749,4	-2,6%
27-feb-15	6.946,7	3,1%
31-mar-15	6.891,4	2,9%
30-abr-15	6.960,6	-0,8%
29-may-15	6.984,4	1,0%
30-jun-15	6.521,0	0,3%
31-jul-15	6.696,3	-6,6%
28-ago-15	6.247,9	2,7%
30-sep-15	6.061,6	-6,7%
30-oct-15	6.351,1	4,8%



NOTA: Valores registrados el último día de negociación durante el mes

MÁXIMO 6.984,4 29-may
MÍNIMO 6.061,6 30-sep

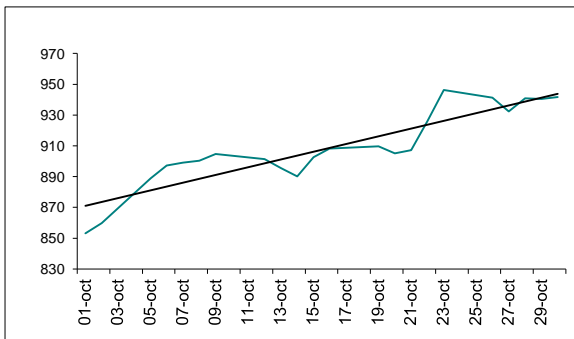
% Var. últimos 12 meses 28-nov-14 6.722,6
30-oct-15 6.351,1  -5,53%

% Var. en relación ene-12 02-ene-15 6.547,8
30-oct-15 6.351,1  -3,00%


EURONEXT 100 (Europa)

Este indicador se encuentra conformado por las 100 empresas más grandes y líquidas que cotizan en Euronext, las cuales se ponderan de acuerdo a la capitalización bursátil otorgada por el mercado.

Día	Valor	Día	Valor
01-oct	853,1	19-oct	909,8
02-oct	859,8	20-oct	905,2
05-oct	889,0	21-oct	907,3
06-oct	897,2	22-oct	926,0
07-oct	899,1	23-oct	946,3
08-oct	900,3	26-oct	941,4
09-oct	904,6	27-oct	932,4
12-oct	901,3	28-oct	940,8
13-oct	895,6	29-oct	940,4
14-oct	890,2	30-oct	941,7
15-oct	902,7		
16-oct	908,2		



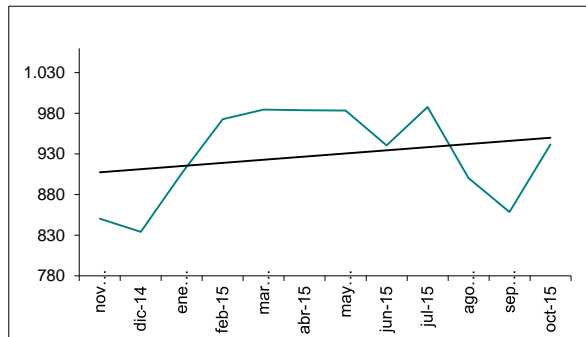
Fuente: <http://www.euronext.com/>


30-sep 858,6
30-oct 941,7  9,69%


Fecha	Valor	% Var
28-nov-14	850,5	
30-dic-14	834,3	3,8%
30-ene-15	906,3	-1,9%
27-feb-15	973,0	8,6%
31-mar-15	984,5	7,4%
30-abr-15	983,7	1,2%
29-may-15	983,5	-0,1%
30-jun-15	940,6	0,0%
31-jul-15	987,8	-4,4%
31-ago-15	900,5	5,0%
30-sep-15	858,6	-8,8%
30-oct-15	941,7	9,7%

NOTA: Valores registrados el último día de negociación durante el mes

MÁXIMO	987,8	31-jul
MÍNIMO	834,3	30-dic



% Var. últimos 12 meses 28-nov-14 850,5 30-oct-15 941,7  10,72%


% Var. en relación ene-12 02-ene-15 836,0 30-oct-15 941,7  12,65%

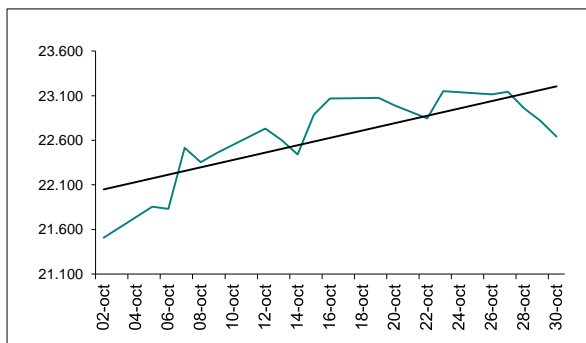
HANG SENG (China)

Es un índice conformado por 34 compañías que cotizan en la Bolsa de Valores de Hong Kong de acuerdo a la capitalización bursátil (Ponderada). Para poder estar dentro del índice se debe estar dentro del 90% de empresas con mayor capitalización y volumen, además de haber cotizado por más de 24 meses.

Día	Valor	Día	Valor
02-oct	21.506,1	20-oct	22.989,2
05-oct	21.854,5	22-oct	22.845,4
06-oct	21.831,6	23-oct	23.151,9
07-oct	22.515,8	26-oct	23.116,3
08-oct	22.354,9	27-oct	23.142,7
09-oct	22.458,8	28-oct	22.956,6
12-oct	22.730,9	29-oct	22.819,9
13-oct	22.600,5	30-oct	22.640,0
14-oct	22.439,9		
15-oct	22.888,2		
16-oct	23.067,4		
19-oct	23.075,6		

Fuente: <http://www.hkex.com.hk/>

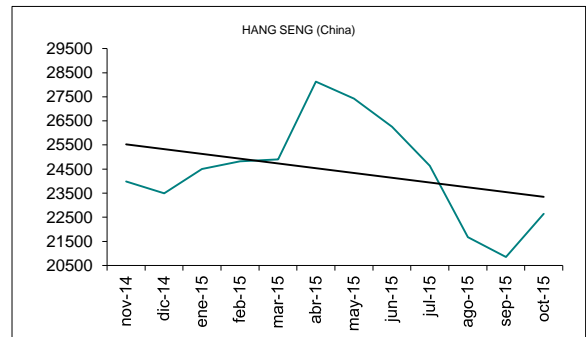
30-sep 20.846,3  8,60%





Fecha	Valor	% Var
28-nov-14	23.987,5	
30-dic-14	23.501,1	0,0%
30-ene-15	24.507,1	-2,0%
27-feb-15	24.823,3	4,3%
31-mar-15	24.900,9	1,3%
30-abr-15	28.133,0	0,3%
29-may-15	27.424,2	13,0%
30-jun-15	26.250,0	-2,5%
31-jul-15	24.636,3	-4,3%
31-ago-15	21.670,6	-6,1%
30-sep-15	20.846,3	-12,0%
30-oct-15	22.640,0	8,6%

NOTA: Valores registrados el último día de negociación durante el mes

MÁXIMO	28.133,0	30-abr
MÍNIMO	20.846,3	30-sep



% Var. últimos doce meses 28-nov-14 23.987,5 30-oct-15 22.640,0  -5,62%

% Var. en relación ene-12 02-ene-15 23.857,8 30-oct-15 22.640,0  -5,10%

NIKKEI 225 (Japón)

Este es el indicador más importante de la Bolsa de Valores de Tokio. Se encuentra compuesto por los 225 valores más líquidos ponderados únicamente por precio y no por capitalización.

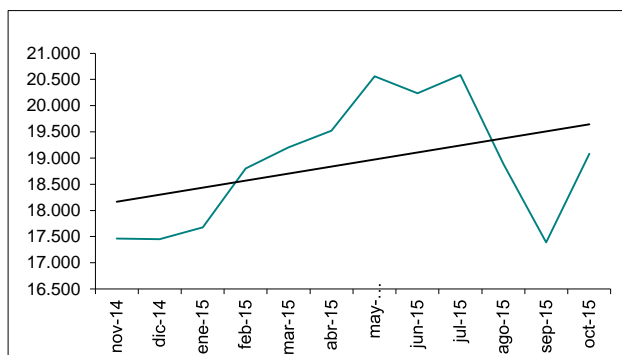
Día	Valor	Día	Valor
01-oct	17.722,4	20-oct	18.207,2
02-oct	17.725,1	21-oct	18.554,3
05-oct	18.005,5	22-oct	18.435,9
06-oct	18.186,1	23-oct	18.825,3
07-oct	18.323,0	26-oct	18.947,1
08-oct	18.141,2	27-oct	18.777,0
09-oct	18.438,7	28-oct	18.903,0
13-oct	18.234,7	29-oct	18.935,7
14-oct	17.891,0	30-oct	19.083,1
15-oct	18.096,9		
16-oct	18.291,8		
19-oct	18.131,2		



Fuente: <http://www.nni.nikkei.co.jp/CF/FR/MKJ/>

30-sep 17.388,2
 30-oct 19.083,1 ↑ 9,75%

Fecha	Valor	% Var
28-nov-14	17.459,9	
30-dic-14	17.450,8	3,6%
30-ene-15	17.674,4	3,0%
27-feb-15	18.797,9	-1,3%
31-mar-15	19.207,0	4,9%
30-abr-15	19.520,0	1,5%
29-may-15	20.563,2	6,4%
30-jun-15	20.235,7	-0,1%
31-jul-15	20.585,2	1,3%
31-ago-15	18.890,5	6,4%
30-sep-15	17.388,2	-8,2%
30-oct-15	19.083,1	9,7%



NOTA: Valores registrados el último día de negociación durante el mes

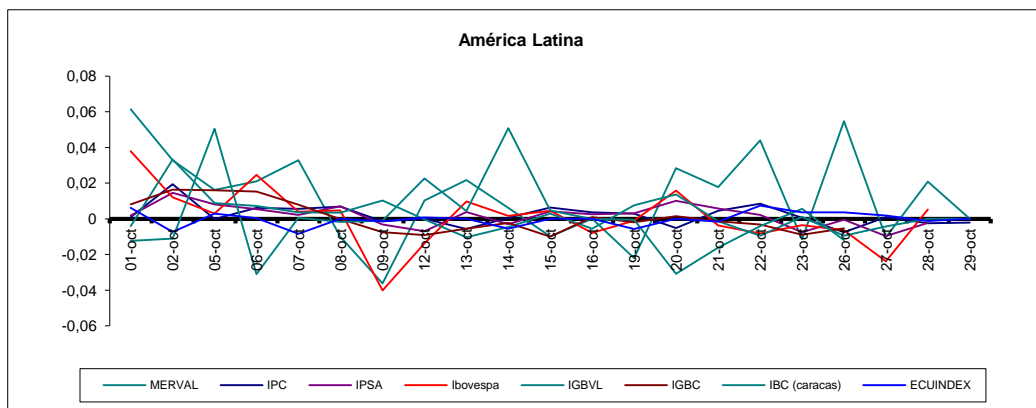
MÁXIMO 20.585,2 31-jul
 MÍNIMO 17.388,2 30-sep

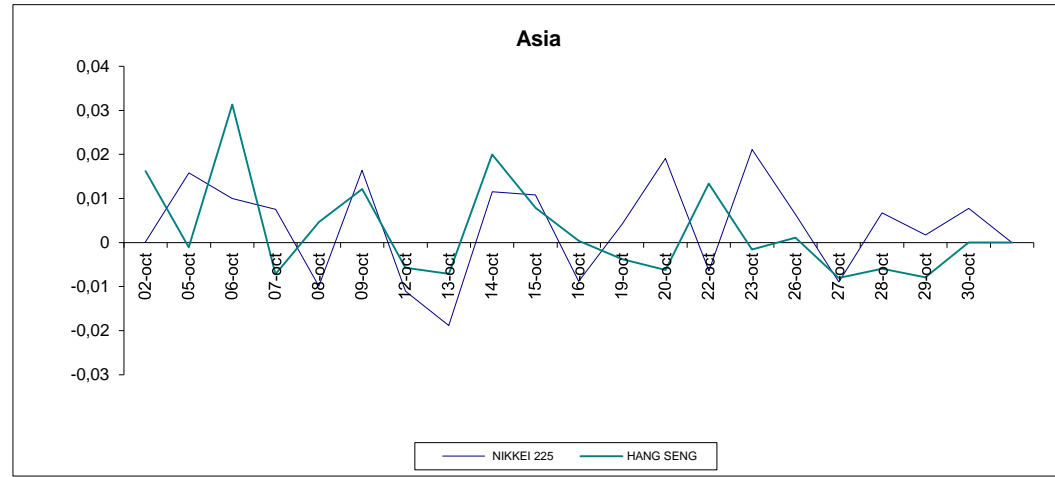
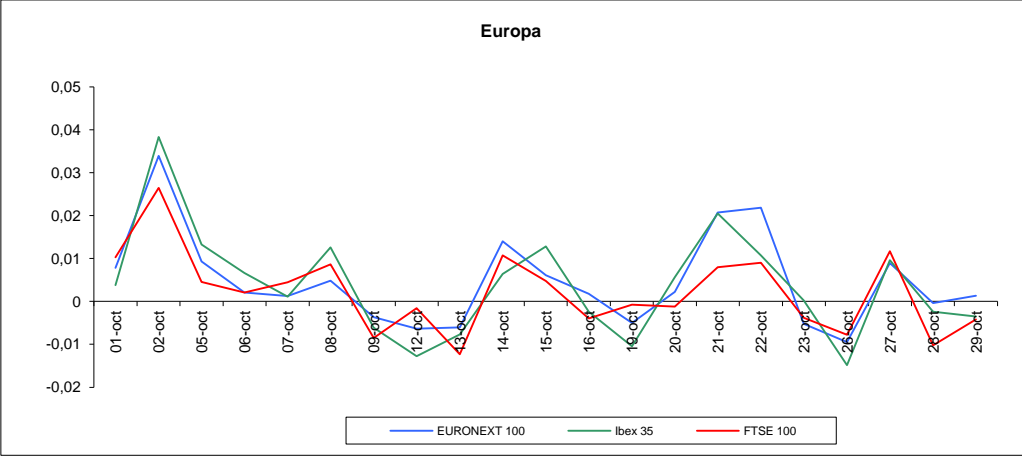
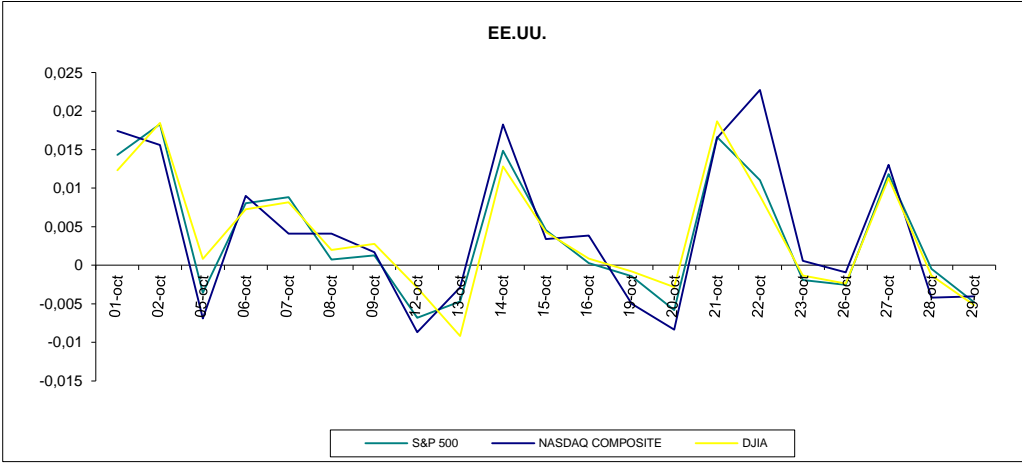
% Var. últimos 12 meses 28-nov-14 17.459,9
 30-oct-15 19.083,1 ↑ 9,30%

% Var. en relación ene-12 05-ene-15 17.408,7
 30-oct-15 19.083,1 ↑ 9,62%

GRÁFICOS MENSUALES

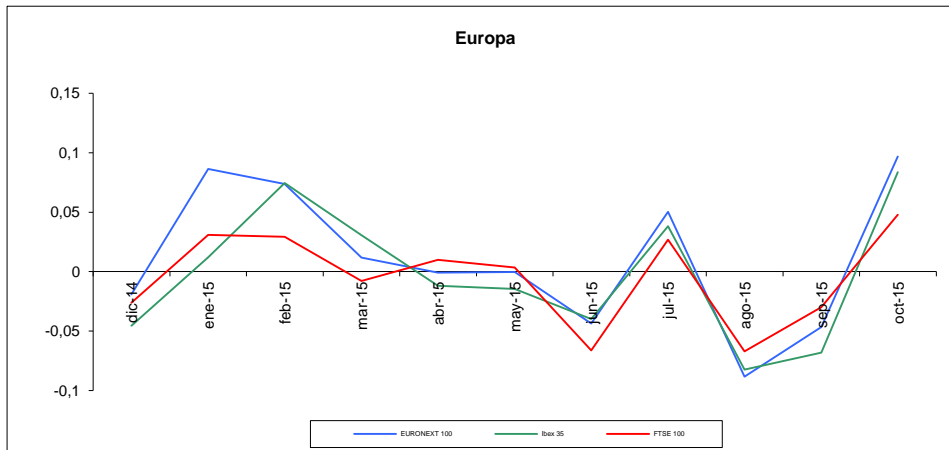
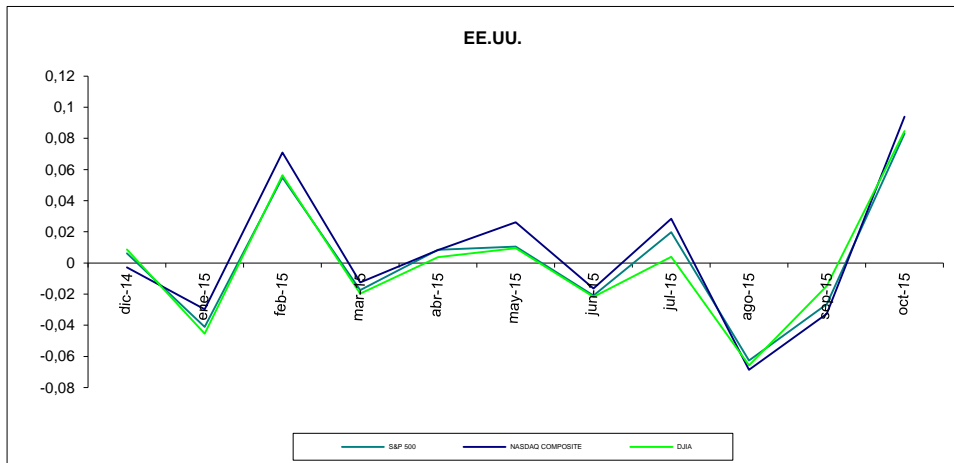
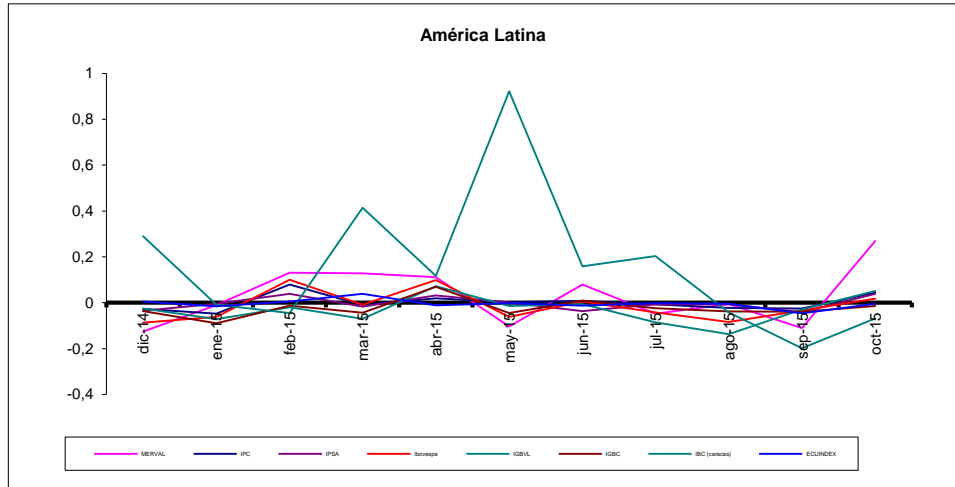
Los gráficos de la presente sección corresponden a las variaciones porcentuales diarias de cada uno de los índices

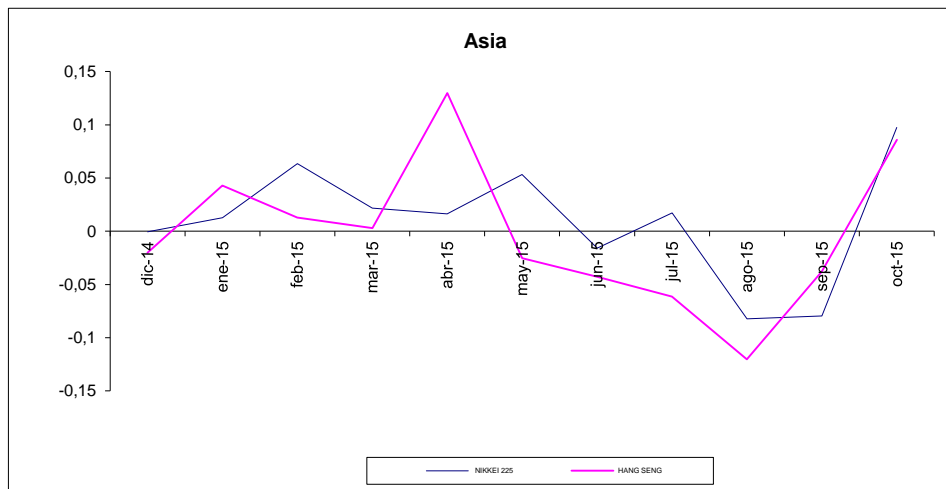




GRÁFICOS ANUALES

Los gráficos que se presentan a continuación muestran las variaciones porcentuales mensuales. Para la obtención de estas variaciones se toma el valor de cada índice del último día laborable del mes.





Para mayor información por favor comunicarse con:

Ec. Gustavo Endara gustavoendara@bolsadequito.com
 Ing. David Burneo davidburneo@bolsadequito.com

@Copy Right

Derechos de autor de propiedad exclusiva de la BOLSA DE VALORES DE QUITO, de conformidad con lo dispuesto por la Ley de Propiedad Intelectual. Queda prohibida su reproducción parcial o total a menos de obtener autorización expresa de la BOLSA DE VALORES DE QUITO.