



ÍNDICES BURSÁTILES INTERNACIONALES

BOLETÍN MENSUAL

enero 16

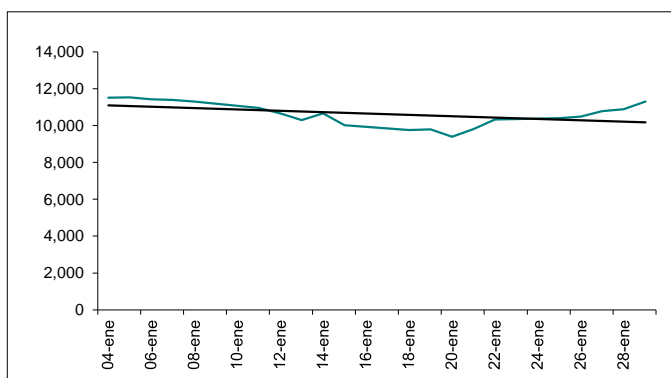
Departamento Técnico

www.bolsadequito.com


MERVAL (Argentina)

Este índice se conforma a partir de un grupo de acciones seleccionadas de acuerdo a criterios de presencia en el mercado, cantidad de transacciones y valor de cotización en la Bolsa de Buenos Aires. El periodo de revisión de las empresas que participan de este índice es trimestral.

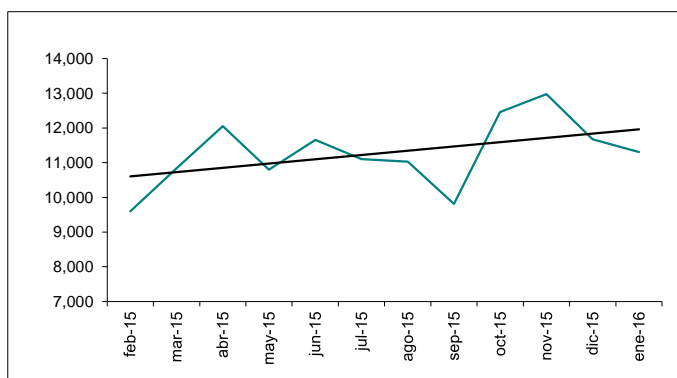
Día	Valor	Día	Valor
04-ene	11,517.6	20-ene	9,401.1
05-ene	11,527.2	21-ene	9,819.6
06-ene	11,423.3	22-ene	10,329.9
07-ene	11,390.4	25-ene	10,396.4
08-ene	11,305.5	26-ene	10,493.3
11-ene	10,955.9	27-ene	10,786.6
12-ene	10,656.6	28-ene	10,883.5
13-ene	10,305.9	29-ene	11,306.0
14-ene	10,666.3		
15-ene	10,020.4		
18-ene	9,757.1		
19-ene	9,801.3		



Fuente: <http://www.merval.sba.com.ar/>


30-dic 11,675.2
29-ene 11,306.0  -3.16%


Fecha	Valor	% Var
27-feb-15	9,601.6	
31-mar-15	10,837.2	12.9%
30-abr-15	12,050.2	11.2%
29-may-15	10,800.9	-10.4%
30-jun-15	11,656.8	7.9%
31-jul-15	11,101.0	-4.8%
31-ago-15	11,032.9	-0.6%
30-sep-15	9,814.6	-11.0%
30-oct-15	12,461.3	27.0%
30-nov-15	12,972.1	4.1%
30-dic-15	11,675.2	-10.0%
29-ene-16	11,306.0	-3.2%



NOTA: Valores registrados el último día de negociación durante el mes

MÁXIMO 12,972.1 30-nov
MÍNIMO 9,601.6 27-feb

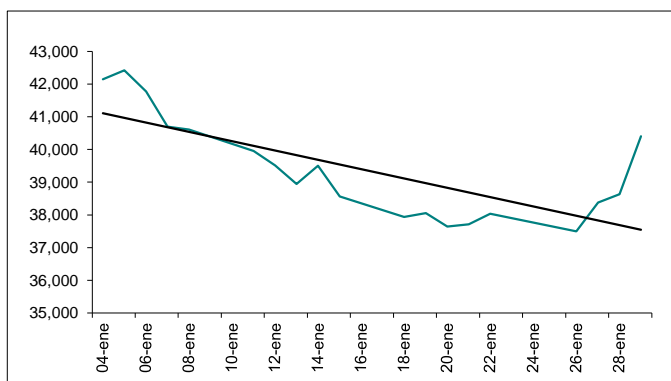
% Var. últimos 12 meses 27-feb-15 9,601.6 29-ene-16 11,306.0  17.75%

% Var. en relación ene-15 02-ene-15 8,666.4 29-ene-16 11,306.0  30.46%


IBOVESPA (Brasil)

Es el índice más significativo del mercado brasileño ya que refleja el comportamiento promedio de las principales acciones negociadas, ponderadas por su capitalización bursátil. El índice no solo refleja los cambios de precio sino también el impacto de la distribución de dividendos

Día	Valor	Día	Valor
04-ene	42,141.0	20-ene	37,645.5
05-ene	42,419.3	21-ene	37,717.1
06-ene	41,773.1	22-ene	38,031.2
07-ene	40,694.7	26-ene	37,497.5
08-ene	40,612.2	27-ene	38,376.4
11-ene	39,950.5	28-ene	38,630.2
12-ene	39,513.8	29-ene	40,406.0
13-ene	38,944.4		
14-ene	39,500.1		
15-ene	38,569.1		
18-ene	37,937.3		
19-ene	38,057.0		



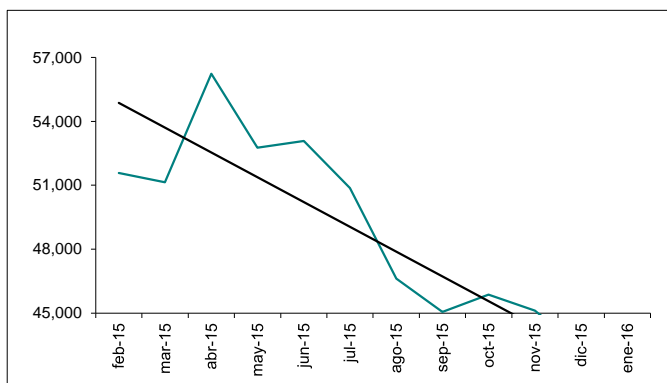
Fuente: <http://www.bovespa.com.br/>


30-dic 43,350.0
29-ene 40,406.0  -6.79%


Fecha	Valor	% Var
27-feb-15	51,583.1	
31-mar-15	51,150.2	-0.8%
30-abr-15	56,229.4	9.9%
29-may-15	52,760.5	-6.2%
30-jun-15	53,080.9	0.6%
31-jul-15	50,864.8	-4.2%
31-ago-15	46,625.5	-8.3%
30-sep-15	45,059.3	-3.4%
30-oct-15	45,868.8	1.8%
30-nov-15	45,120.4	-1.6%
30-dic-15	43,350.0	-3.9%
29-ene-16	40,406.0	-6.8%

NOTA: Valores registrados el último día de negociación durante el mes

MÁXIMO	56,229.4	30-abr
MÍNIMO	40,406.0	29-ene



% Var. últimos 12 meses 27-feb-15 51,583.1
29-ene-16 40,406.0  -21.67%


% Var. en relación ene-12 02-ene-15 48,512.2
29-ene-16 40,406.0  -16.71%

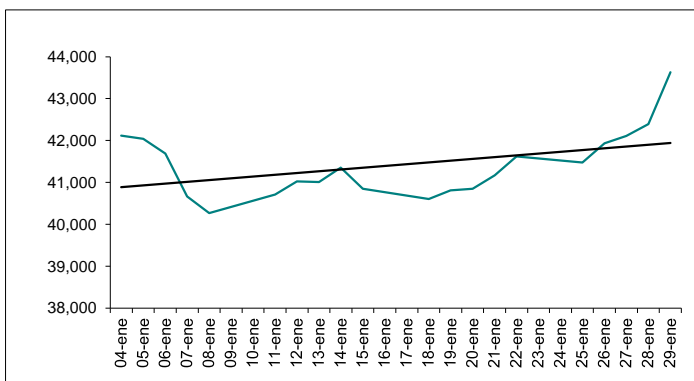
IPC (México)

El IPC refleja el rendimiento del mercado accionario de acuerdo a las variaciones de precios de un grupo de acciones representativas y ponderadas de acuerdo a la presencia en el mercado y a la capitalización bursátil.

Día	Valor	Día	Valor
04-ene	42,113.7	20-ene	40,844.4
05-ene	42,041.7	21-ene	41,166.9
06-ene	41,691.2	22-ene	41,621.3
07-ene	40,661.6	25-ene	41,476.4
08-ene	40,265.4	26-ene	41,932.4
11-ene	40,706.9	27-ene	42,109.9
12-ene	41,022.7	28-ene	42,393.0
13-ene	41,008.8	29-ene	43,630.8
14-ene	41,352.8		
15-ene	40,847.7		
18-ene	40,604.8		
19-ene	40,809.3		

Fuente: <http://www.bmv.com.mx/>

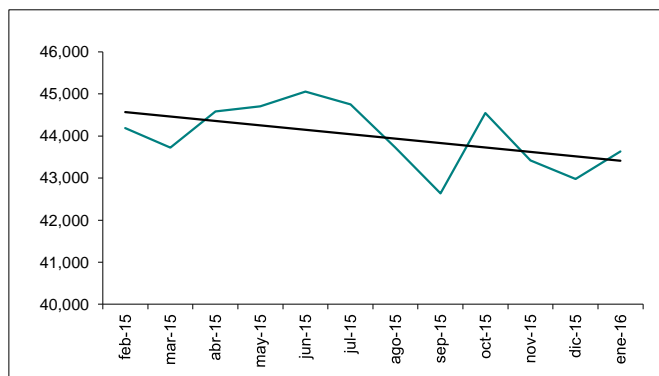
31-dic 42,977.5  1.52%
29-ene 43,630.8





Fecha	Valor	% Var
27-feb-15	44,190.2	
31-mar-15	43,724.8	-1.1%
30-abr-15	44,582.4	2.0%
29-may-15	44,703.6	0.3%
30-jun-15	45,053.7	0.8%
31-jul-15	44,752.9	-0.7%
31-ago-15	43,722.0	-2.3%
30-sep-15	42,632.5	-2.5%
30-oct-15	44,542.8	4.5%
30-nov-15	43,418.6	-2.5%
31-dic-15	42,977.5	-1.0%
29-ene-16	43,630.8	1.5%

NOTA: Valores registrados el último día de negociación durante el mes

MÁXIMO	45,053.7	30-jun
MÍNIMO	42,632.5	30-sep



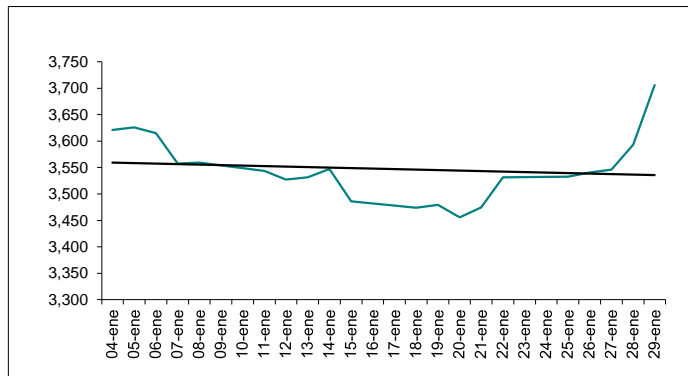
% Var. últimos doce meses 27-feb-15 44,190.2
29-ene-16 43,630.8  -1.27%

% Var. en relación ene-12 02-ene-15 42,115.5
29-ene-16 43,630.8  3.60%

IPSA (Chile)

El Índice de Precios Selectivo de Acciones agrupa las 40 empresas con mayor presencia bursátil, seleccionada con una periodicidad anual. Este es un indicador de rentabilidad mide las variaciones de los precios de las empresas que lo conforman.

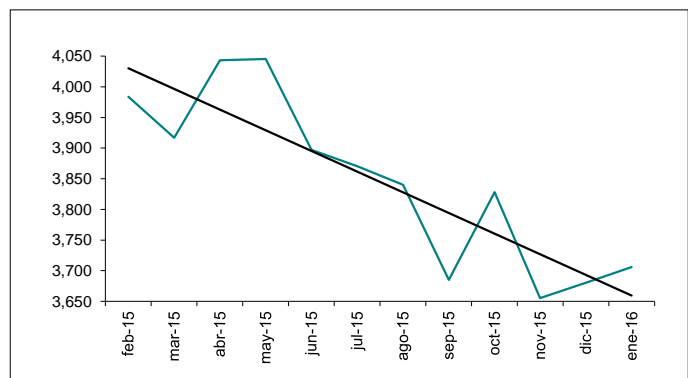
Día	Valor	Día	Valor
04-ene	3,621.2	20-ene	3,455.7
05-ene	3,626.1	21-ene	3,474.7
06-ene	3,615.0	22-ene	3,531.6
07-ene	3,557.8	25-ene	3,532.4
08-ene	3,559.2	26-ene	3,540.8
11-ene	3,543.4	27-ene	3,546.2
12-ene	3,527.4	28-ene	3,593.0
13-ene	3,531.6	29-ene	3,705.9
14-ene	3,547.5		
15-ene	3,486.3		
18-ene	3,474.0		
19-ene	3,479.4		



Fuente: <http://www.bolsadesantiago.com/>

30-dic 3,680.2
29-ene 3,705.9 0.70%

Fecha	Valor	% Var
27-feb-15	3,983.72	
31-mar-15	3,916.92	-1.7%
30-abr-15	4,043.45	3.2%
29-may-15	4,045.62	0.1%
30-jun-15	3,897.10	-3.7%
31-jul-15	3,870.35	-0.7%
31-ago-15	3,840.21	-0.8%
30-sep-15	3,685.18	-4.0%
30-oct-15	3,827.99	3.9%
30-nov-15	3,655.30	-4.5%
30-dic-15	3,680.21	0.7%
29-ene-16	3,705.92	0.7%



NOTA: Valores registrados el último día de negociación durante el mes

MÁXIMO 4045.6 29-may
MÍNIMO 3655.3 30-nov

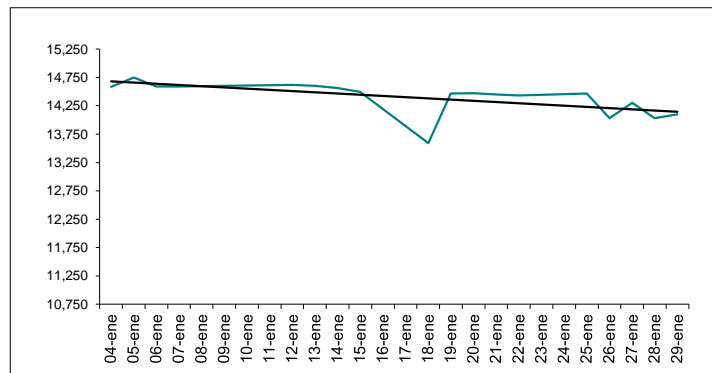
% Var. últimos 12 meses 27-feb-15 3,983.7
29-ene-16 3,705.9 -6.97%

% Var. en relación ene-12 02-ene-15 3,851.2
29-ene-16 3,705.9 -3.77%

IBC (Venezuela)

El Índice Bursátil Caracas (IBC) comprende una muestra de 18 títulos escogidos sin discriminar el tipo de actividad de las empresas a los cuales pertenecen.

Día	Valor	Día	Valor
04-ene	14,588.3	21-ene	14,452.4
05-ene	14,748.4	22-ene	14,434.0
06-ene	14,591.3	25-ene	14,465.6
07-ene	14,591.3	26-ene	14,031.1
08-ene	14,598.6	27-ene	14,302.0
12-ene	14,617.5	28-ene	14,032.2
13-ene	14,602.1	29-ene	14,100.3
14-ene	14,563.5		
15-ene	14,496.8		
18-ene	13,594.0		
19-ene	14,465.4		
20-ene	14,473.1		



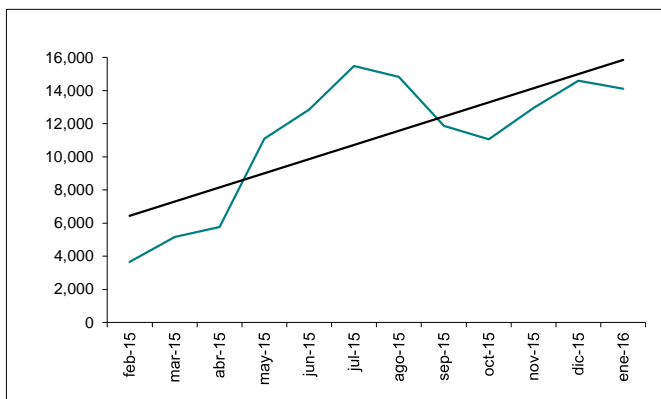
Fuente: <http://www.bolsadecaracas.com>

30-dic 14,588.3
29-ene 14,100.3 -3.34%

Fecha	Valor	% Var
27-feb-15	3,652.0	
31-mar-15	5,165.4	41.4%
30-abr-15	5,768.1	11.7%
29-may-15	11,091.9	92.3%
29-jun-15	12,857.3	15.9%
31-jul-15	15,471.8	20.3%
31-ago-15	14,819.9	-4.2%
30-sep-15	11,872.9	-19.9%
30-oct-15	11,064.4	-6.8%
30-nov-15	12,954.3	17.1%
30-dic-15	14,588.3	12.6%
29-ene-16	14,100.3	-3.3%

NOTA: Valores registrados el último día de negociación durante el mes

MÁXIMO	15,471.8	31-jul
MÍNIMO	3,652.0	27-feb



% Var. últimos 12 meses 27-feb-15 3,652.0 29-ene-16 14,100.3 ↑ 286.10%

% Var. en relación ene-12 02-ene-15 3,936.4 29-ene-16 14,100.3 ↑ 258.21%

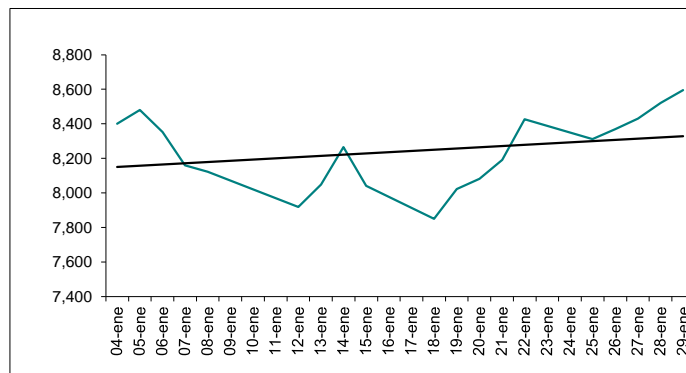
IGBC (Colombia)

El Índice de la Bolsa de Valores de Colombia (IGBC) refleja el comportamiento promedio de los precios de las acciones en el mercado. Para su composición se buscaron las acciones más representativas en función de su rotación y frecuencia, de esta forma el número de acciones que compone la canasta será variable y se calculará cada trimestre.

Día	Valor	Día	Valor
04-ene	8,401.2	21-ene	8,192.0
05-ene	8,479.8	22-ene	8,426.1
06-ene	8,353.0	25-ene	8,311.3
07-ene	8,159.2	26-ene	8,369.0
08-ene	8,122.0	27-ene	8,430.7
12-ene	7,919.3	28-ene	8,520.9
13-ene	8,049.4	29-ene	8,596.1
14-ene	8,265.4		
15-ene	8,041.6		
18-ene	7,849.5		
19-ene	8,022.3		
20-ene	8,082.8		

Fuente: <http://www.bvc.com.co>

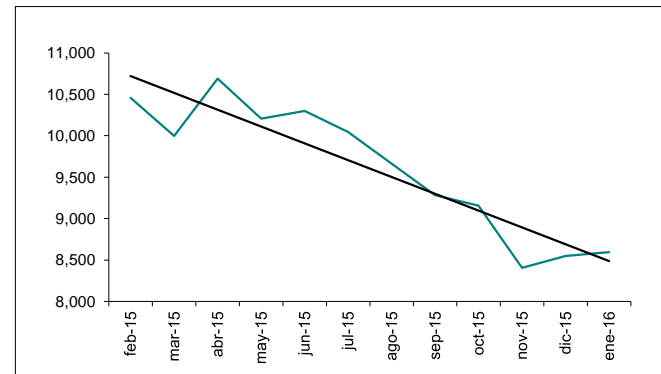
30-dic	8,547.3		
29-ene	8,596.1	↑	0.57%



Fecha	Valor	% Var
27-feb-15	10,457.9	
31-mar-15	9,998.9	-4.4%
30-abr-15	10,690.6	6.9%
29-may-15	10,205.2	-4.5%
30-jun-15	10,297.9	0.9%
31-jul-15	10,045.6	-2.5%
31-ago-15	9,662.4	-3.8%
30-sep-15	9,282.7	-3.9%
30-oct-15	9,154.4	-1.4%
30-nov-15	8,404.6	-8.2%
30-dic-15	8,547.3	1.7%
29-ene-16	8,596.1	0.6%

NOTA: Valores registrados el último día de negociación durante el mes

MÁXIMO	10,690.6	30-abr
MÍNIMO	8,404.6	30-nov



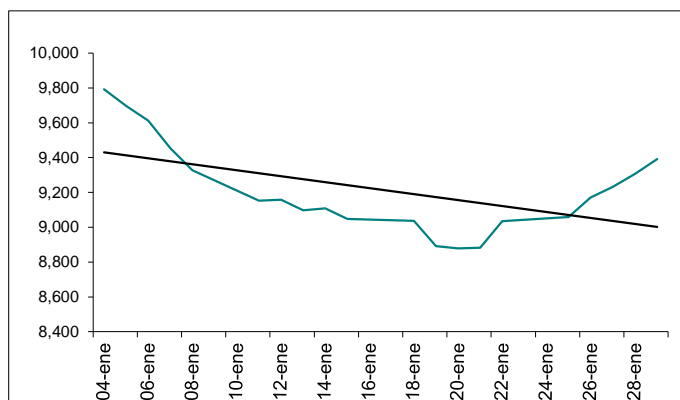
% Var. últimos 12 meses 27-feb-15 10,457.9 29-ene-16 8,596.1 ↓ -17.80%

% Var. en relación ene-12 02-ene-15 11,420.2 29-ene-16 8,596.1 ↓ -24.73%


IGVL (Perú)

El IGVL refleja la tendencia promedio de las cotizaciones de las principales acciones inscritas en Bolsa, en función de una cartera seleccionada, que actualmente representa a las 38 acciones más negociadas del mercado. Su cálculo considera las variaciones de precios y los dividendos o acciones liberadas repartidas, así como la suscripción de acciones.

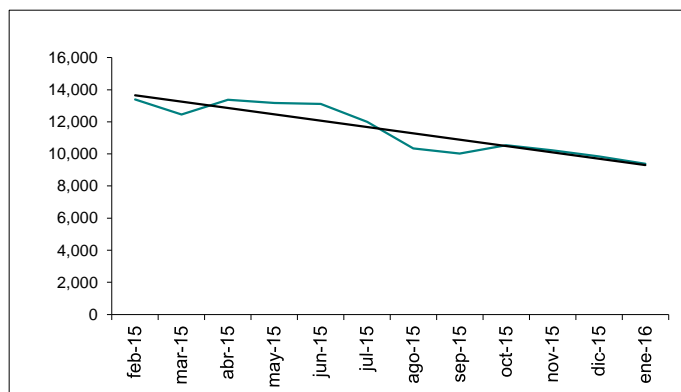
Día	Valor	Día	Valor
04-ene	9,793.1	20-ene	8,878.2
05-ene	9,697.1	21-ene	8,882.8
06-ene	9,613.2	22-ene	9,034.3
07-ene	9,454.6	25-ene	9,058.1
08-ene	9,328.2	26-ene	9,171.5
11-ene	9,152.3	27-ene	9,231.4
12-ene	9,157.3	28-ene	9,308.0
13-ene	9,097.1	29-ene	9,391.8
14-ene	9,108.9		
15-ene	9,047.4		
18-ene	9,037.0		
19-ene	8,892.3		



Fuente: <http://www.bvl.com.pe>


31-dic 9,848.6
29-ene 9,391.8  -4.64%


Fecha	Valor	% Var
27-feb-15	13,397.4	-3.6%
31-mar-15	12,461.8	-2.5%
30-abr-15	13,366.9	-7.2%
29-may-15	13,180.6	-2.0%
30-jun-15	13,113.2	-7.0%
31-jul-15	11,987.9	7.3%
31-ago-15	10,340.5	-1.4%
30-sep-15	10,030.6	-0.5%
30-oct-15	10,545.6	-8.6%
30-nov-15	10,226.2	-13.7%
31-dic-15	9,848.6	-3.7%
29-ene-16	9,391.8	-4.6%



NOTA: Valores registrados el último día de negociación durante el mes

MÁXIMO 13,397.4 27-feb
MÍNIMO 9,391.8 29-ene

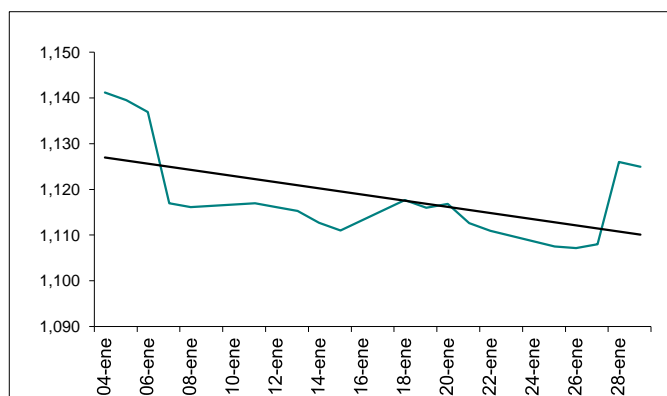
% Var. últimos 12 meses 27-feb-15 13,397.4
29-ene-16 9,391.8  -29.90%

% Var. en relación ene-12 05-ene-15 14,540.9
29-ene-16 9,391.8  -35.41%


ECUINDEX (Ecuador)

El ECUINDEX es un índice de precios cuya canasta está conformada por las 10 empresas más representativas del mercado, ponderadas por su liquidez, presencia bursátil y capitalización bursátil.

Día	Valor	Día	Valor
04-ene	1141.2	20-ene	1116.8
05-ene	1139.5	21-ene	1112.6
06-ene	1136.9	22-ene	1110.9
07-ene	1116.9	25-ene	1107.5
08-ene	1116.1	26-ene	1107.1
11-ene	1116.9	27-ene	1108.0
12-ene	1116.1	28-ene	1126.0
13-ene	1115.3	29-ene	1124.9
14-ene	1112.7		
15-ene	1111.0		
18-ene	1117.7		
19-ene	1116.0		



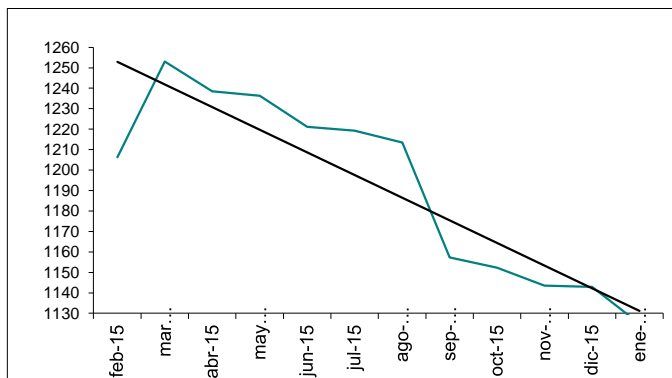
Fuente: <http://www.bolsadequito.com>

30-dic 1142.9
29-ene 1124.9  -1.57%

Fecha	Valor	% Var
27-feb-15	1206.3	1.2%
31-mar-15	1253.0	0.5%
30-abr-15	1238.5	-1.6%
29-may-15	1236.4	0.6%
30-jun-15	1221.1	3.9%
31-jul-15	1219.3	-1.2%
31-ago-15	1213.4	-0.2%
30-sep-15	1157.3	-1.2%
30-oct-15	1152.2	-0.2%
30-nov-15	1143.5	-0.5%
30-dic-15	1142.9	0.0%
29-ene-16	1124.9	-1.6%

NOTA: Valores registrados el último día de negociación durante el mes

MÁXIMO 1253.0 31-mar
MÍNIMO 1124.9 29-ene



% Var. últimos 27-feb-15 1206.3
12 meses 29-ene-16 1124.9 -6.75%

% Var. en 05-ene-15 1218.6
relación ene-12 29-ene-16 1124.9 -7.69%

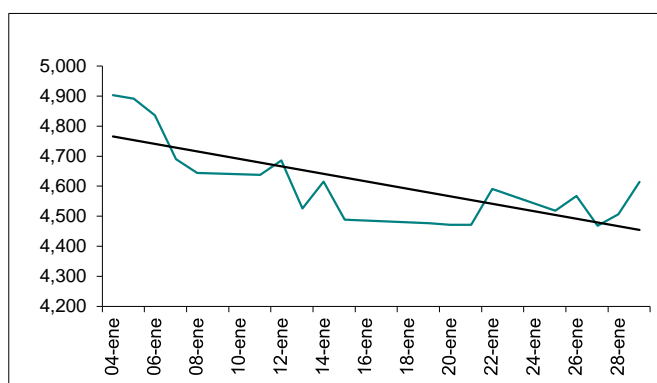
NASDAQ COMPOSITE (EE.UU.)

Este indicador se encuentra conformado por 5000 empresas del sector industrial, seguros y financiero (domesticas y extranjeras) ponderadas de acuerdo a su representatividad en el mercado midiendo las cotizaciones de las acciones ordinarias en este mercado.

Día	Valor	Día	Valor
04-ene	4,903.1	21-ene	4,472.1
05-ene	4,891.4	22-ene	4,591.2
06-ene	4,835.8	25-ene	4,518.5
07-ene	4,689.4	26-ene	4,567.7
08-ene	4,643.6	27-ene	4,468.2
11-ene	4,638.0	28-ene	4,506.7
12-ene	4,685.9	29-ene	4,614.0
13-ene	4,526.1		
14-ene	4,615.0		
15-ene	4,488.4		
19-ene	4,477.0		
20-ene	4,471.7		

Fuente: <http://www.nasdaq.com/>

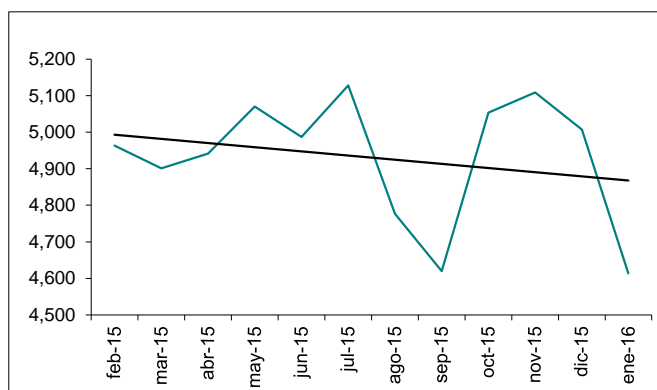
31-dic 5,007.4
29-ene 4,614.0 -7.86%



Fecha	Valor	% Var
27-feb-15	4,963.5	3.5%
31-mar-15	4,900.9	-0.3%
30-abr-15	4,941.4	-3.0%
29-may-15	5,070.0	7.1%
30-jun-15	4,986.9	-1.3%
31-jul-15	5,128.3	0.8%
31-ago-15	4,776.5	2.6%
30-sep-15	4,620.2	-1.6%
30-oct-15	5,053.7	2.8%
30-nov-15	5,108.7	-6.9%
31-dic-15	5,007.4	-2.0%
29-ene-16	4,614.0	-7.9%

NOTA: Valores registrados el último día de negociación durante el mes

MÁXIMO 5,128.3 31-jul
MÍNIMO 4,614.0 29-ene



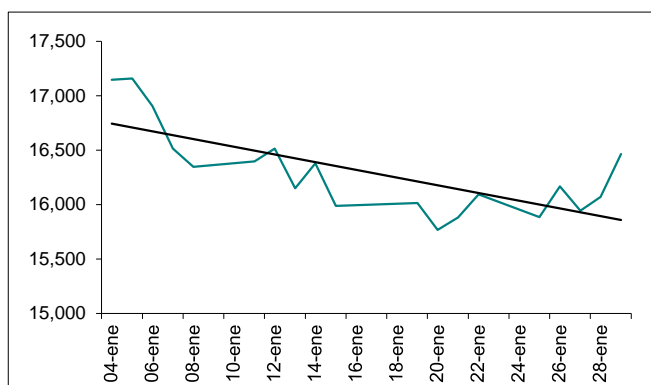
% Var. últimos 27-feb-15 4,963.5
doce meses 29-ene-16 4,614.0 -7.04%

% Var. en 02-ene-15 4,726.8
relación ene-12 29-ene-16 4,614.0 -2.39%


Dow Jones Industrial Average (EE.UU.)

Este índice muestra el comportamiento de las cotizaciones de las 30 compañías más importantes de este país. En la actualidad, es el indicador más importante del mercado estadounidense.

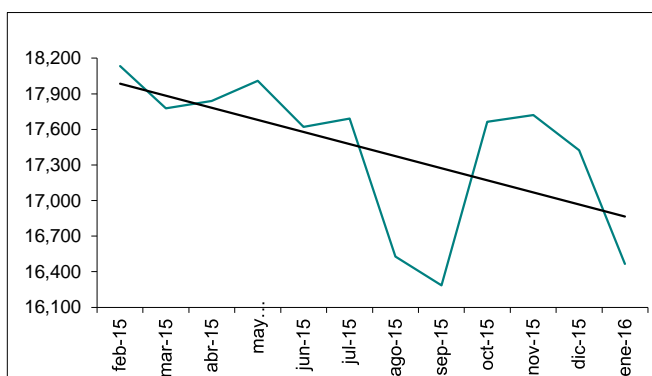
Día	Valor	Día	Valor
04-ene	17,148.9	21-ene	15,882.7
05-ene	17,158.7	22-ene	16,093.5
06-ene	16,906.5	25-ene	15,885.2
07-ene	16,514.1	26-ene	16,167.2
08-ene	16,346.5	27-ene	15,944.5
11-ene	16,398.6	28-ene	16,069.6
12-ene	16,516.2	29-ene	16,466.3
13-ene	16,151.4		
14-ene	16,379.1		
15-ene	15,988.1		
19-ene	16,016.0		
20-ene	15,766.7		



Fuente: <http://djindexes.com/>


31-dic 17,425.0
29-ene 16,466.3  -5.50%


Fecha	Valor	% Var
27-feb-15	18,132.7	2.5%
31-mar-15	17,776.1	0.9%
30-abr-15	17,840.5	-4.5%
29-may-15	18,010.7	5.6%
30-jun-15	17,619.5	-2.0%
31-jul-15	17,689.9	0.4%
31-ago-15	16,528.0	1.0%
30-sep-15	16,284.7	-2.2%
30-oct-15	17,663.5	0.4%
30-nov-15	17,719.9	-6.6%
31-dic-15	17,425.0	-1.7%
29-ene-16	16,466.3	-5.5%



NOTA: Valores registrados el último día de negociación durante el mes

MÁXIMO 18,132.7 27-feb
MÍNIMO 16,284.7 30-sep

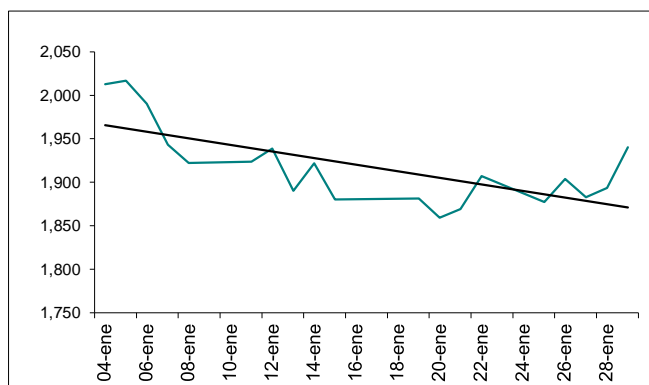
% Var. últimos 27-feb-15 18,132.7  -9.19%
12 meses 29-ene-16 16,466.3

% Var. en 02-ene-15 17,833.0  -7.66%
relación ene-12 29-ene-16 16,466.3


S&P 500 (EE.UU.)

Es un índice conformado por 500 empresas seleccionadas de manera representativa en las industrias líderes. A través de este indicador los inversionistas miden el rendimiento del mercado de capitalización de las acciones de EE UU.

Día	Valor	Día	Valor
04-ene	2,012.7	21-ene	1,869.0
05-ene	2,016.7	22-ene	1,906.9
06-ene	1,990.3	25-ene	1,877.1
07-ene	1,943.1	26-ene	1,903.6
08-ene	1,922.0	27-ene	1,883.0
11-ene	1,923.7	28-ene	1,893.4
12-ene	1,938.7	29-ene	1,940.2
13-ene	1,890.3		
14-ene	1,921.8		
15-ene	1,880.3		
19-ene	1,881.3		
20-ene	1,859.3		



Fuente: <http://www.standardandpoors.com/>


31-dic 2,043.9  -5.07%
29-ene 1,940.2


Fecha	Valor	% Var
27-feb-15	2,104.5	2.5%
31-mar-15	2,067.9	0.6%
30-abr-15	2,085.5	-4.1%
29-may-15	2,107.4	5.5%
30-jun-15	2,063.1	-1.7%
31-jul-15	2,103.8	0.9%
31-ago-15	1,972.2	1.0%
30-sep-15	1,920.0	-2.1%
30-oct-15	2,079.4	2.0%
30-nov-15	2,080.4	-6.3%
31-dic-15	2,043.9	-1.8%
29-ene-16	1,940.2	-5.1%

NOTA: Valores registrados el último día de negociación durante el mes

MÁXIMO 2,107.4 29-may
MÍNIMO 1,920.0 30-sep



% Var. últimos 12 meses 27-feb-15 2,104.5
29-ene-16 1,940.2  -7.81%


% Var. en relación ene-12 02-ene-15 2,058.2
29-ene-16 1,940.2  -5.73%

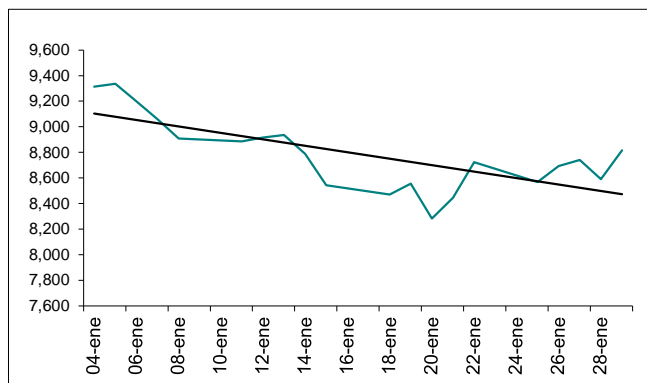
IBEX 35 (España)

Este indicador se encuentra conformado por las 35 empresas más representativas que cotizan en el mercado de Bolsas Españolas. El índice toma en cuenta la importancia relativa de cada una de ellas por medio de una ponderación de las capitalizaciones bursátiles.

Día	Valor	Día	Valor
04-ene	9,313.2	20-ene	8,281.4
05-ene	9,335.2	21-ene	8,444.2
06-ene	9,197.4	22-ene	8,722.9
07-ene	9,059.3	25-ene	8,567.7
08-ene	8,909.2	26-ene	8,692.5
11-ene	8,886.1	27-ene	8,741.0
12-ene	8,915.4	28-ene	8,590.6
13-ene	8,934.5	29-ene	8,815.8
14-ene	8,787.7		
15-ene	8,543.6		
18-ene	8,469.3		
19-ene	8,554.9		

Fuente: <http://www.bolsamadrid.es/esp/portada.htm>

31-dic 9,544.2  -7.63%
29-ene 8,815.8





Fecha	Valor	% Var
27-feb-15	11,178.3	2.8%
31-mar-15	11,521.1	-4.6%
30-abr-15	11,385.0	1.2%
29-may-15	11,217.6	7.4%
30-jun-15	10,769.5	3.1%
31-jul-15	11,180.7	-1.2%
31-ago-15	10,259.0	-1.5%
30-sep-15	9,559.9	-4.0%
30-oct-15	10,360.7	3.8%
30-nov-15	10,386.9	-8.2%
31-dic-15	9,544.2	-8.1%
29-ene-16	8,815.8	-7.6%

NOTA: Valores registrados el último día de negociación durante el mes

MÁXIMO 11,521.1 31-mar
MÍNIMO 8,815.8 29-ene



% Var. últimos doce meses 27-feb-15 11,178.3
29-ene-16 8,815.8  -21.13%


% Var. en relación ene-12 02-ene-15 10,350.8
29-ene-16 8,815.8  -14.83%

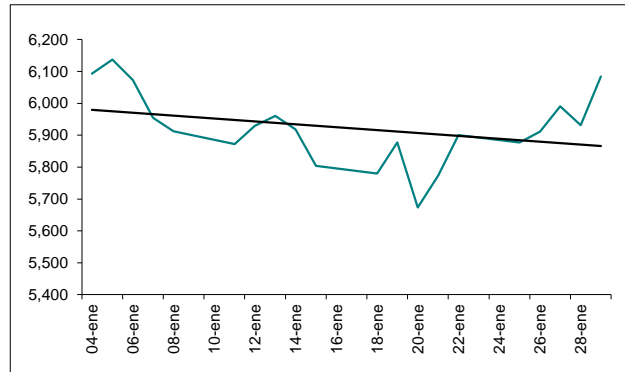
FTSE 100 (Inglaterra)

Este indicador se forma a partir de una muestra de las 100 principales empresas que cotizan en la bolsa de Londres. Las empresas que conforman el índice suelen representar el 70% de la capitalización bursátil del mercado.

Día	Valor	Día	Valor
04-ene	6,093.4	20-ene	5,673.6
05-ene	6,137.2	21-ene	5,773.8
06-ene	6,073.4	22-ene	5,900.0
07-ene	5,954.1	25-ene	5,877.0
08-ene	5,912.4	26-ene	5,911.5
11-ene	5,871.8	27-ene	5,990.4
12-ene	5,929.2	28-ene	5,931.8
13-ene	5,961.0	29-ene	6,083.8
14-ene	5,918.2		
15-ene	5,804.1		
18-ene	5,779.9		
19-ene	5,876.8		

Fuente: <http://www.londonstockexchange.com/>


31-dic 6,242.3
29-ene 6,083.8  -2.54%




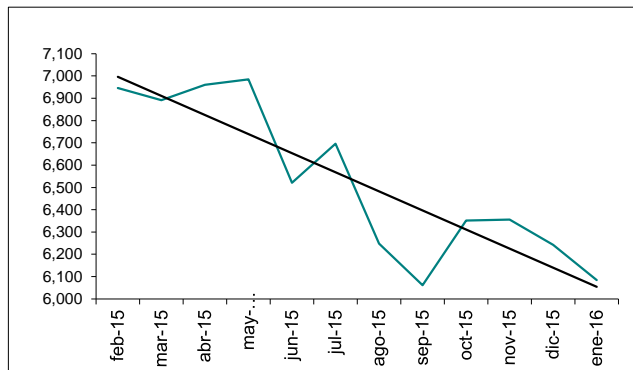
Fecha	Valor	% Var
27-feb-15	6,946.7	2.7%
31-mar-15	6,891.4	-2.6%
30-abr-15	6,960.6	3.1%
29-may-15	6,984.4	2.9%
30-jun-15	6,521.0	-0.8%
31-jul-15	6,696.3	1.0%
28-ago-15	6,247.9	0.3%
30-sep-15	6,061.6	-6.6%
30-oct-15	6,351.1	2.7%
30-nov-15	6,356.1	-6.7%
31-dic-15	6,242.3	-1.8%
29-ene-16	6,083.8	-2.5%

NOTA: Valores registrados el último día de negociación durante el mes

MÁXIMO 6,984.4 29-may
MÍNIMO 6,061.6 30-sep

% Var. últimos 12 meses 27-feb-15 6,946.7  -12.42%
29-ene-16 6,083.8

% Var. en relación ene-12 02-ene-15 6,547.8  -7.09%
29-ene-16 6,083.8




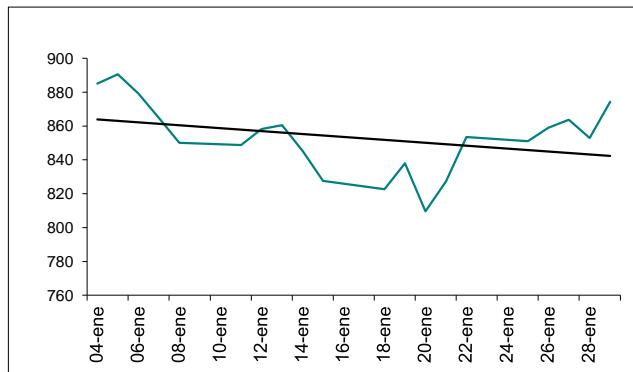
EURONEXT 100 (Europa)

Este indicador se encuentra conformado por las 100 empresas más grandes y líquidas que cotizan en Euronext, las cuales se ponderan de acuerdo a la capitalización bursátil otorgada por el mercado.

Día	Valor	Día	Valor
04-ene	885.0	20-ene	809.7
05-ene	890.5	21-ene	827.3
06-ene	879.3	22-ene	853.5
07-ene	864.9	25-ene	851.0
08-ene	850.0	26-ene	858.9
11-ene	848.8	27-ene	863.7
12-ene	858.2	28-ene	852.9
13-ene	860.6	29-ene	874.3
14-ene	845.3		
15-ene	827.5		
18-ene	822.7		
19-ene	838.0		

Fuente: <http://www.euronext.com/>

31-dic 906.3
29-ene 874.3  -3.53%



Fecha	Valor	% Var
27-feb-15	973.0	3.8%
31-mar-15	984.5	-1.9%
30-abr-15	983.7	8.6%
29-may-15	983.5	7.4%
30-jun-15	940.6	1.2%
31-jul-15	987.8	-0.1%
31-ago-15	900.5	0.0%
30-sep-15	858.6	-4.4%
30-oct-15	941.7	5.0%
30-nov-15	961.9	-8.8%
31-dic-15	906.3	-5.8%
29-ene-16	874.3	-3.5%

NOTA: Valores registrados el último día de negociación durante el mes

MÁXIMO 987.8 31-jul
MÍNIMO 858.6 30-sep



% Var. últimos 12 meses 27-feb-15 973.0 29-ene-16 874.3 -10.14%

% Var. en relación ene-12 02-ene-15 836.0 29-ene-16 874.3 4.59%

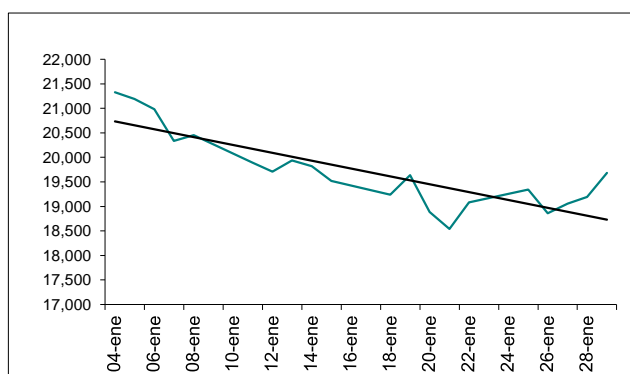
HANG SENG (China)

Es un índice conformado por 34 compañías que cotizan en la Bolsa de Valores de Hong Kong de acuerdo a la capitalización bursátil (Ponderada). Para poder estar dentro del índice se debe estar dentro del 90% de empresas con mayor capitalización y volumen, además de haber cotizado por más de 24 meses.

Día	Valor	Día	Valor
04-ene	21,327.1	20-ene	18,886.3
05-ene	21,188.7	21-ene	18,542.2
06-ene	20,980.8	22-ene	19,080.5
07-ene	20,333.3	25-ene	19,340.1
08-ene	20,453.7	26-ene	18,860.8
11-ene	19,888.5	27-ene	19,052.5
12-ene	19,711.8	28-ene	19,195.8
13-ene	19,934.9	29-ene	19,683.1
14-ene	19,817.4		
15-ene	19,520.8		
18-ene	19,237.5		
19-ene	19,635.8		

Fuente: <http://www.hkex.com.hk/>

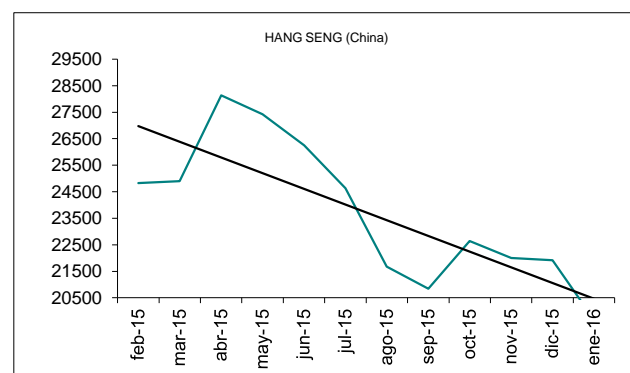
31-dic 21,914.4
29-ene 19,683.1 -10.18%



Fecha	Valor	% Var
27-feb-15	24,823.3	0.0%
31-mar-15	24,900.9	-2.0%
30-abr-15	28,133.0	4.3%
29-may-15	27,424.2	1.3%
30-jun-15	26,250.0	0.3%
31-jul-15	24,636.3	13.0%
31-ago-15	21,670.6	-2.5%
30-sep-15	20,846.3	-4.3%
30-oct-15	22,640.0	-6.1%
30-nov-15	21,996.4	-12.0%
31-dic-15	21,914.4	-0.4%
29-ene-16	19,683.1	-10.2%

NOTA: Valores registrados el último día de negociación durante el mes

MÁXIMO 28,133.0 30-abr
MÍNIMO 19,683.1 29-ene



% Var. últimos doce meses 27-feb-15 24,823.3 29-ene-16 19,683.1 -20.71%

% Var. en relación ene-12 02-ene-15 23,857.8 29-ene-16 19,683.1 -17.50%

NIKKEI 225 (Japón)

Este es el indicador más importante de la Bolsa de Valores de Tokio. Se encuentra compuesto por los 225 valores más líquidos ponderados únicamente por precio y no por capitalización.

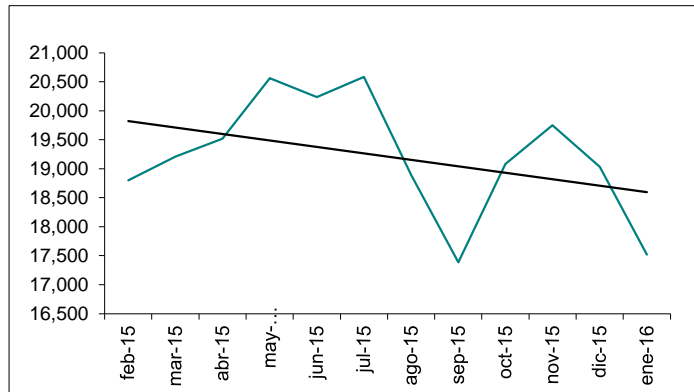
Día	Valor	Día	Valor
04-ene	18,451.0	21-ene	16,017.3
05-ene	18,374.0	22-ene	16,958.5
06-ene	18,191.3	25-ene	17,110.9
07-ene	17,767.3	26-ene	16,708.9
08-ene	17,698.0	27-ene	17,163.9
12-ene	17,219.0	28-ene	17,041.5
13-ene	17,715.6	29-ene	17,518.3
14-ene	17,241.0		
15-ene	17,147.1		
18-ene	16,955.6		
19-ene	17,048.4		
20-ene	16,416.2		



Fuente: <http://www.nni.nikkei.co.jp/CF/FR/MKJ/>

30-dic 19,033.7
 29-ene 17,518.3 ↓ -7.96%

Fecha	Valor	% Var
27-feb-15	18,797.9	3.6%
31-mar-15	19,207.0	3.0%
30-abr-15	19,520.0	-1.3%
29-may-15	20,563.2	4.9%
30-jun-15	20,235.7	1.5%
31-jul-15	20,585.2	6.4%
31-ago-15	18,890.5	-0.1%
30-sep-15	17,388.2	1.3%
30-oct-15	19,083.1	6.4%
30-nov-15	19,747.5	-8.2%
30-dic-15	19,033.7	-3.6%
29-ene-16	17,518.3	-8.0%



NOTA: Valores registrados el último día de negociación durante el mes

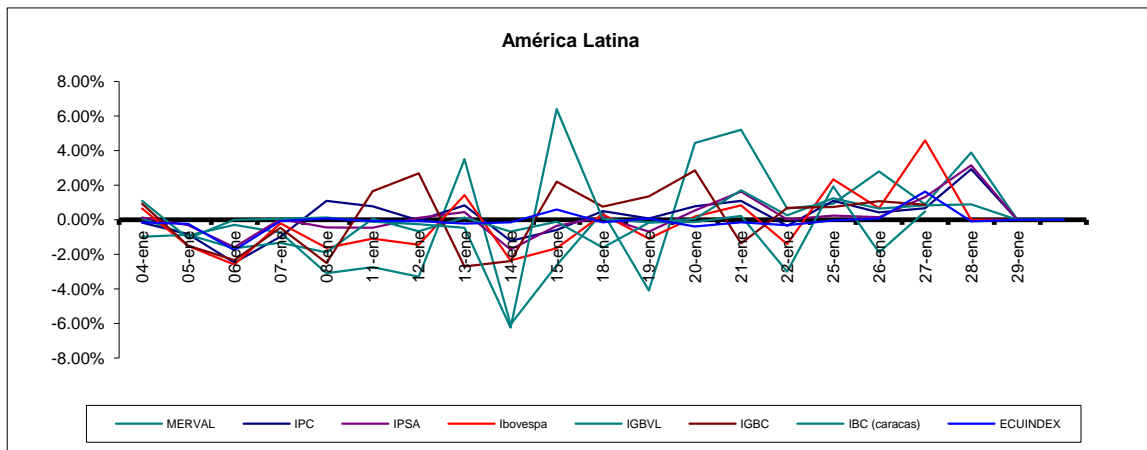
MÁXIMO 20,585.2 31-jul
 MÍNIMO 17,388.2 30-sep

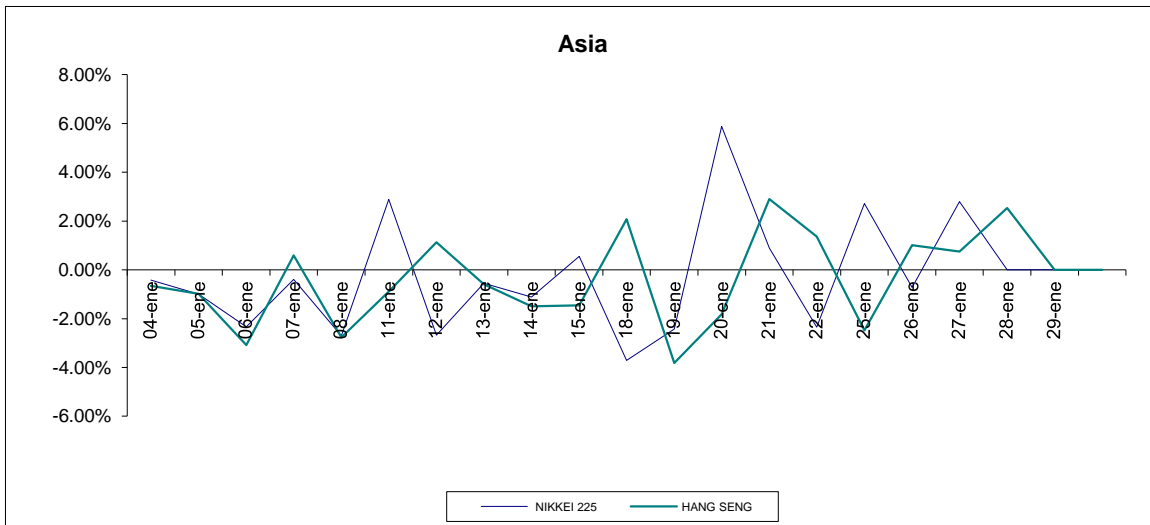
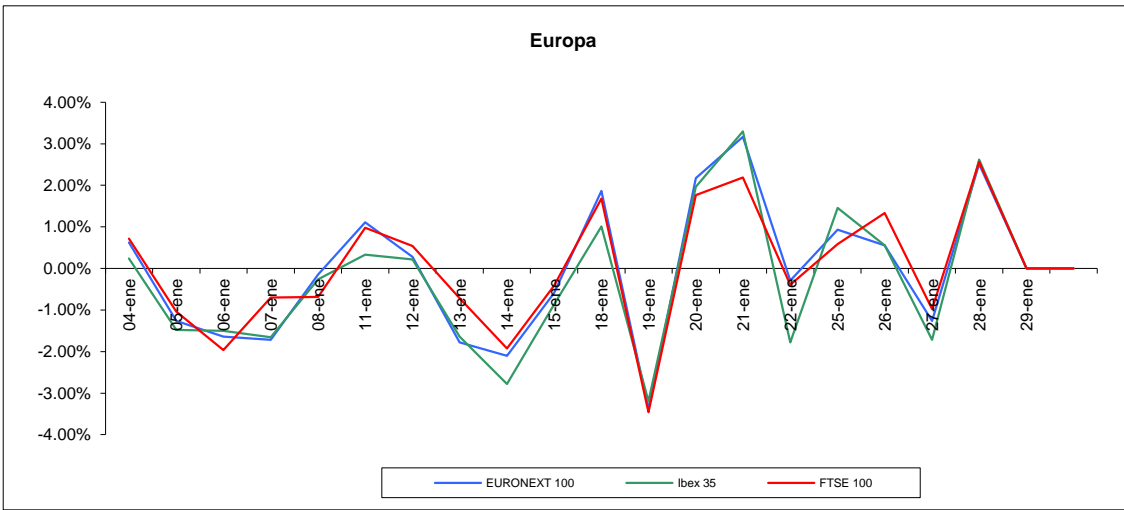
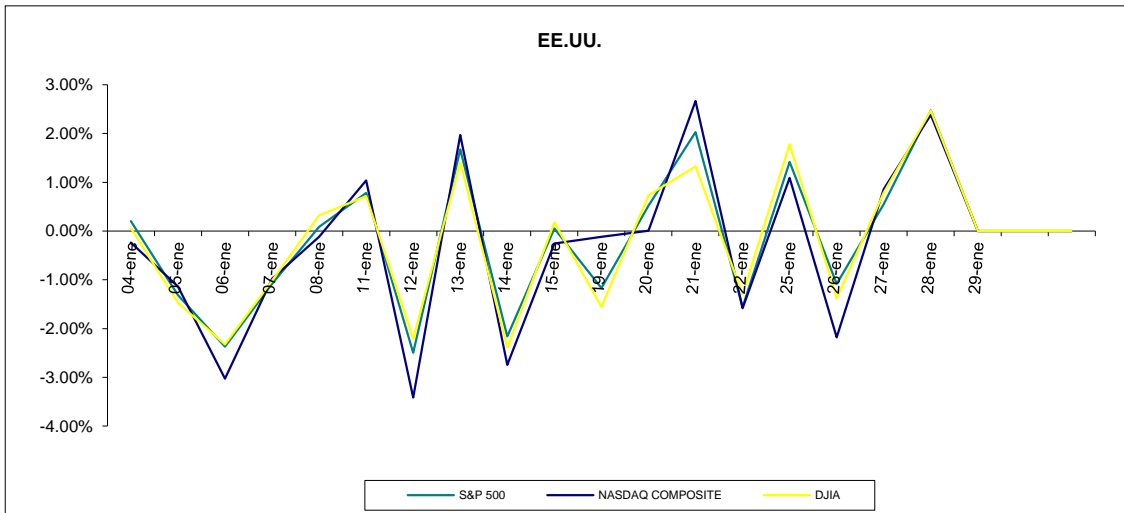
% Var. últimos 12 meses 27-feb-15 18,797.9 ↓ -6.81%
 29-ene-16 17,518.3

% Var. en relación ene-12 05-ene-15 17,408.7 ↑ 0.63%
 29-ene-16 17,518.3

GRÁFICOS MENSUALES

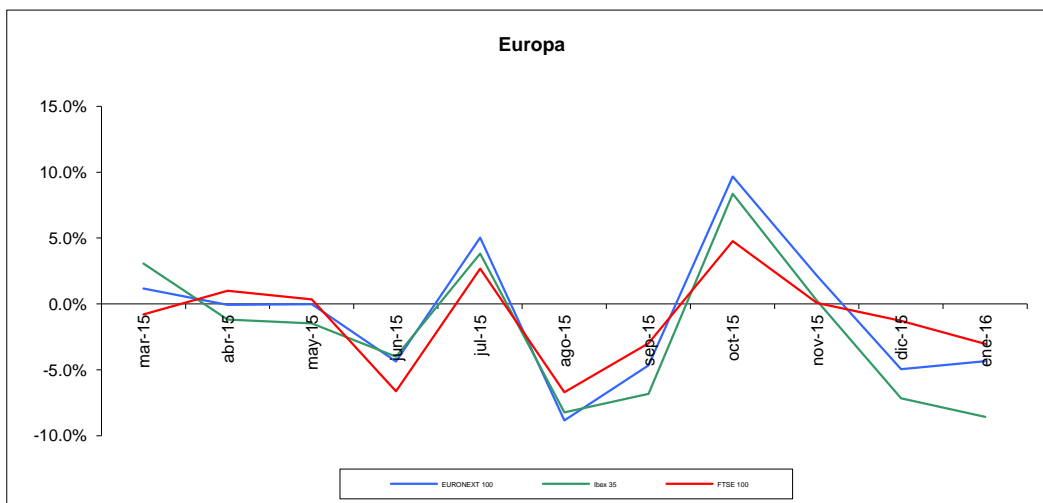
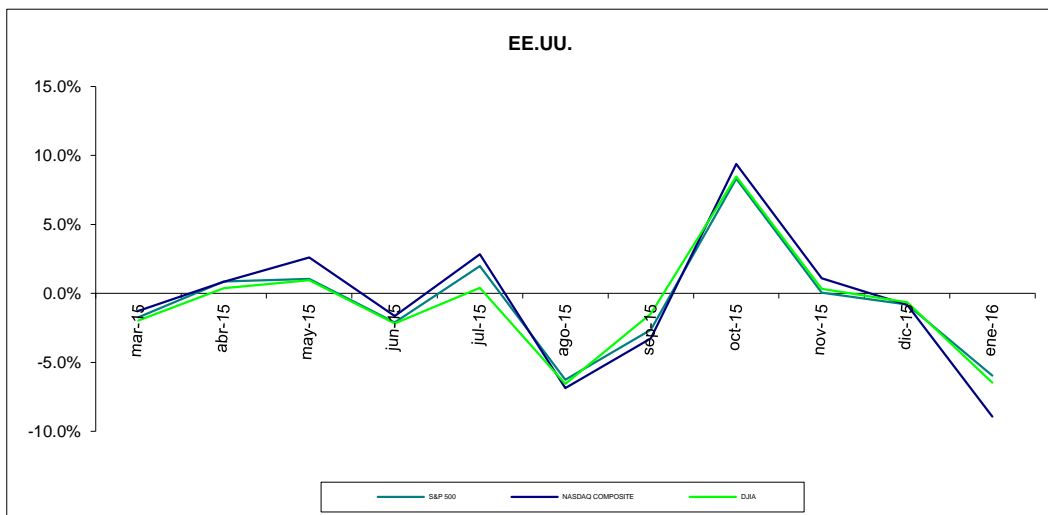
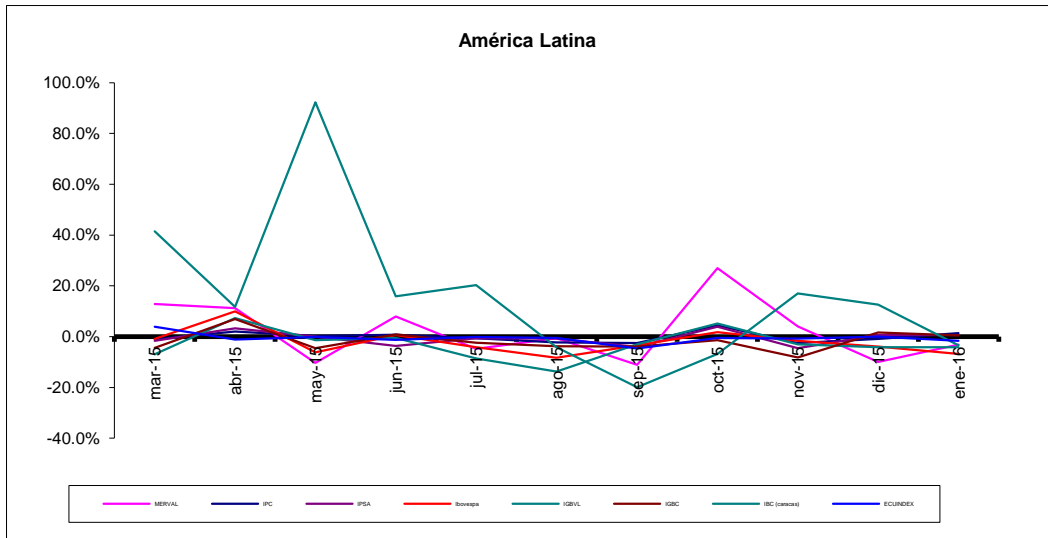
Los gráficos de la presente sección corresponden a las variaciones porcentuales diarias de cada uno de los índices

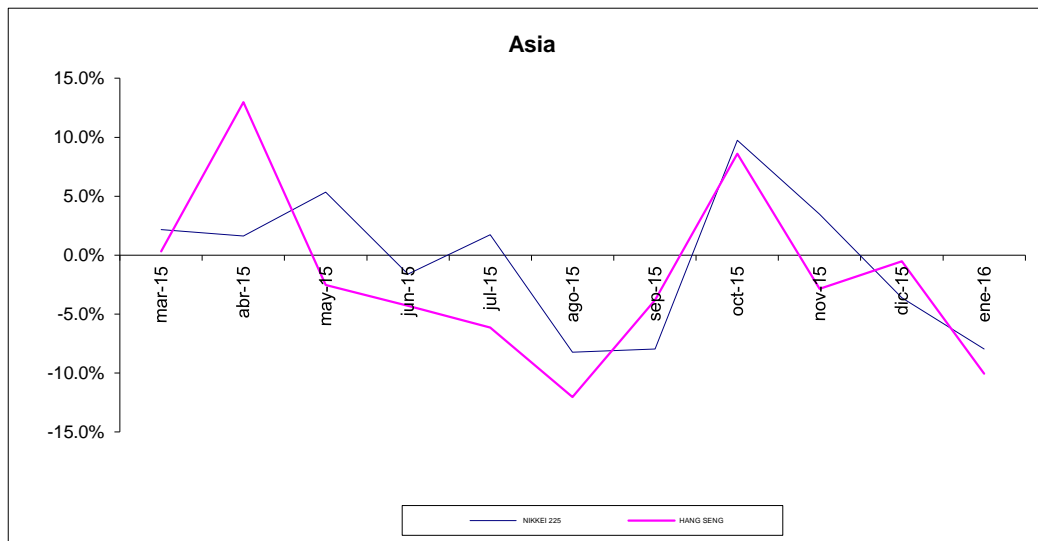




GRÁFICOS ANUALES

Los gráficos que se presentan a continuación muestran las variaciones porcentuales mesuales. Para la obtención de estas variaciones se toma el valor de cada índice del último día laborable del mes.





Para mayor información por favor comunicarse con:

Ec. Gustavo Endara gustavoendara@bolsadequito.com
 Ing. David Burneo davidburneo@bolsadequito.com

@Copy Right

Derechos de autor de propiedad exclusiva de la BOLSA DE VALORES DE QUITO, de conformidad con lo dispuesto por la Ley de Propiedad Intelectual. Queda prohibida su reproducción parcial o total a menos de obtener autorización expresa de la BOLSA DE VALORES DE QUITO.