



DEUDA CORPORATIVA

BOLETÍN MENSUAL

ago-13

Departamento Técnico

www.bolsadequito.com

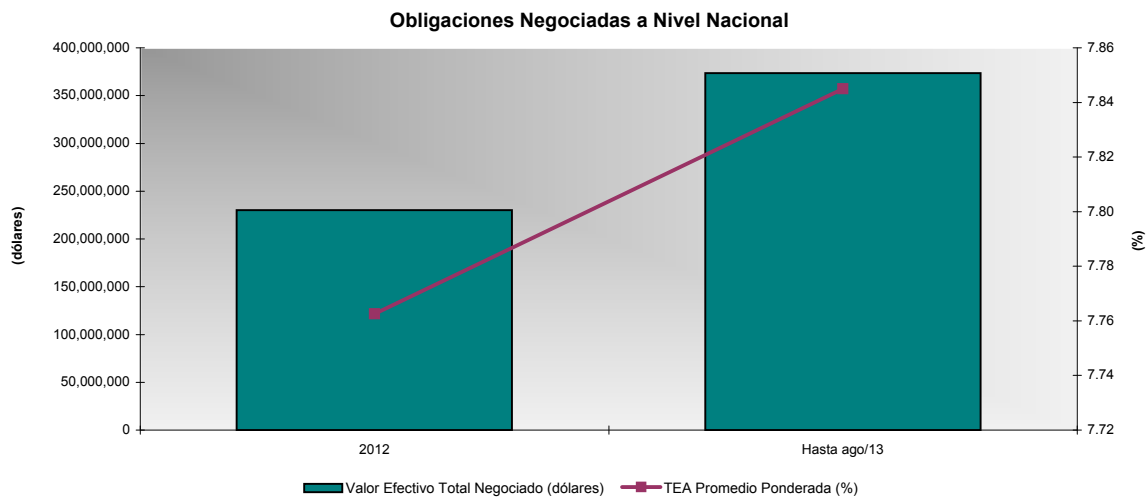
BOLETÍN MENSUAL - DEUDA CORPORATIVA OBLIGACIONES (A NIVEL NACIONAL)

Tipo de Renta: Fija

Concepto: Valor emitido por una compañía legalmente facultada como mecanismo para captar recursos del público y financiar de esta manera sus actividades productivas. Son por tanto valores representativos de deuda, que el emisor reconoce o crea, y que son exigibles

Comportamiento Histórico Nacional

NEGOCIACIONES A NIVEL NACIONAL			
AÑO	Valor Efectivo Total Negociado (dólares)	TEA Promedio Ponderada (%)	Plazo Promedio Ponderado (años)
2012	230,240,243	7.76	4.10
Hasta ago/13	373,427,744	7.85	4.45



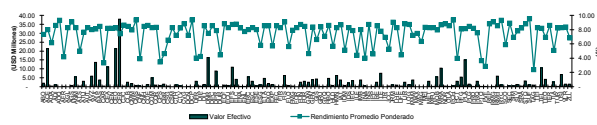
Durante el año 2012 se negociaron aproximadamente USD \$ 230 millones de dólares en obligaciones. El plazo promedio ponderado presentado en dicho año fue de 4.10 años.

La tasa efectiva promedio ponderada para el 2012 fue del 7.76%.

INFORMACIÓN NACIONAL ACUMULADA Hasta ago/2013

Negociaciones por Emisor

Montos Negociados por Emisor (hasta ago-2013)				
EMISOR	VALOR EFECTIVO (\$)	TEA PROMEDIO PONDERADA (%)	PLAZO PROMEDIO PONDERADO (DÍAS)	PRECIO PROMEDIO PONDERADO (%)
ALMACENES BOYACA SA	1,884,379	7.32	1,164	99.85
NOVADERO S A	2,126,755	7.97	1,627	100.02
ALIMENTOS DIETAS Y ALIMENTOS S.A.	426,194	6.13	1,372	103.25
ADITIVOS Y ALIMENTOS S A ADILEA	992,575	8.57	1,879	99.26
ADITHAQ ADITIVOS Y MAQUINARIAS CIA. LTDA	54,776	9.30	836	99.59
AVICOLA FERNANDEZ S A	165,521	4.15	455	103.99
AVIOLGO AUTOMOTRIZ S A	34,999	8.24	1,182	100.00
PRODUCTOS DEL AGRO SYLVIA MARIA	696,780	9.04	1,421	99.54
AGENCIA NAVIERA AGAMAR S A	5,526,358	8.24	1,737	100.00
AUTOMOTORES DE LA SIERRA SA	381,202	4.98	423	101.56
ATU ARTICULOS DE ACERO S A	2,999,978	7.64	1,078	100.00
AUTOLASA AUT. LATINOAMERICANOS S.A.	45,832	8.24	917	100.00
AUCAMERA VALDEZ SA	6,000,000	7.98	1,799	100.00
AUTOMOTORES Y ANEXOS AYASA S A	13,558,419	6.06	1,633	99.68
BASESURCORP S A	3,853,532	8.44	1,673	99.59
CARTIMEX S.A.	349,446	3.32	509	102.78
CORP.OCIA DE ALUMINIO (COGAL)	1,112,959	8.18	2,176	98.41
CENECA CENTRO EDUCATIVO INTEGRAL	37,966	8.14	1,260	99.74
CREDICOSA CREDITOS ECONOMICOS S.A.	21,420,140	8.19	1,461	99.15
CORPORACION EL ROSADO S A	37,906,103	7.38	1,736	99.56
COMERCIALIZADORA JICY CIA LTDA	297,678	8.60	1,732	99.23
CALBAQ S A	2,443,383	8.42	1,721	99.53
CASA MOELLER MARTINEZ C.A.	1,872,670	7.94	996	100.21
COMISA CIUDAD DE MARIKES S.A.	684,332	9.31	1,798	97.78
CONFITECA	575,290	3.92	1,025	105.95
CONSTRUCTORA HIDROBO ESTRADA S.A.	135,882	8.42	1,077	99.73
COMPIQUIP DOS S.A.	1,166,245	8.58	1,701	99.26
CORPORACION SAMBOROMINDO SA	5,095,734	8.25	1,434	99.00
CORPORACION CELESTE S A CORPACEL	930,000	8.30	1,381	100.00
CEPSA	701,779	3.44	989	105.69
CONCENTRAZUL S A	1,373,327	4.62	1,252	104.03
CARSEG S A CARRO SEGURO S A	136,468	6.51	1,920	103.96
CONSERMIN S.A.	49,522	8.24	1,410	99.04
CORP. DESARROLLO H.S. HIPOTECAS CTH	966,583	7.19	900	98.66
ESTIVORIOS S A	505,214	8.23	1,346	99.00
LABORATORIOS CARVAGU S.A.	84,219	8.77	1,373	99.08
DISCARNA S A	112,500	7.18	160	100.00
DELICORP SA	51,586	9.31	1,386	98.22
DIFARE S.A.	2,975,462	3.99	1,110	105.74
DIFAC MANTA	388,871	4.20	590	102.84
DITECA SA	1,136,497	8.51	1,800	99.43
ENERGIC CLUB	16,316,858	7.44	988	98.80
DUPOCSA S.A.	112,800	8.54	1,062	100.00
DISTRIBUIDORA IMPORTADORA DIPOR S A	8,720,744	7.84	1,840	100.00
INDIA INDUSTRIA DE MADERA EDIFICA	70,057	4.44	233	100.00
EQUIPONTES SA	946,944	8.77	1,400	99.05
EQUATORIANA DE GRANOS ECUAGRAN S.A.	629,745	8.27	587	99.95
EUFROSH S A	10,886,932	8.72	2,494	98.69
ELECTRODOTO S A	4,102,610	8.07	1,803	98.03
ECUANAIVE C.A.	129,509	8.19	898	99.47
ENVASES DEL LITORAL SA	94,066	7.71	1,350	100.90
CONTINENTAL TIRE ANDINA S A	5,551,036	7.98	1,745	100.00
ESCALAPRO S A	3,002,667	8.24	1,776	100.00
ESEICO S A	587,088	7.98	997	100.00
ELECTRONICA SIGLO XXI ELECTROSIGLO S A	1,137,683	5.80	1,080	102.45
ETINAR S A	1,645,917	8.51	1,763	99.54
EXOFRUIT S A	1,871,870	8.54	1,825	99.36
EXPALSA EXPORTADORA DE ALIMENTOS S A	1,261,389	5.71	1,249	104.18
FECDR SA	99,432	8.51	1,800	99.43
FEMISA INDUSTRIAL CIA LTDA	258,858	9.96	996	103.31
FESA FUNDICIONES INDUSTRIALES S.A.	6,190,826	9.04	2,020	97.67
FIDKAP S.A.	747,354	5.60	1,052	103.56
FERNAGUE S.A.	326,448	7.90	1,475	99.48
FORMAC FORMAS Y ACCESORIOS S A	19,887	8.24	778	99.44
FUNDAMETZ S A	2,575,533	8.68	1,697	98.30
GIROSIAN OBRAS Y PROYECTOS S.A.	3,025,474	8.44	1,300	99.64
LA GANGA CIA LTDA	2,454,161	4.63	822	105.59
GRIFINE S.A.	4,007,714	8.36	1,689	99.69
ISIS S A	4,531,871	6.61	989	100.32
GRUPO IMAS S.A. GRUPMARS	149,995	8.38	828	100.00
GUAYAQUIL BANCO	199,855	7.03	59	99.93
HOTEL BOULEVARD S A	4,722,015	8.58	1,976	99.19
HEADOSA S.A.	761,523	5.65	1,072	102.74
HUMANA S.A.	6,316,070	8.24	1,440	99.97
INDUALTO S.A.	3,694,310	8.65	1,984	99.04
IMP IND. AGRICOLA DEL MONTE S.A. INMONTE	699,616	5.10	1,113	104.21
INDUISUR INDUSTRIAL DEL SUR S A	2,127,985	8.25	1,661	98.83
INCABLE S A IND. ECUATORIANA DE CABLES	3,496,897	7.85	1,616	100.63
IND. LONANA DE ESPECERIAS LE S.A.	133,844	4.38	667	103.67
INDALTO S.A.	3,811,035	7.98	1,404	99.08
INDUSTRIAS ALES	492,460	3.98	999	105.35
INST. ELECTROMECANICAS S.A. INESA	71,520	8.72	782	99.51
INFORPOINT S.A.	24,825	4.57	852	103.67
IMPORTADORA REGULADA S A CONGRESA	2,577,763	8.52	1,894	99.15
INTERDOC S A	7,453,694	7.77	1,445	100.63
INTERVISA TRADE S.A.	4,925	6.92	763	101.05
INDUSTRIACION AZENDE CIA. LTDA.	337,775	5.24	1,116	103.87
INOMIA S.A.	1,075,468	9.03	1,384	99.15
L. HENRIQUES Y CIA S A	839,987	8.24	1,708	100.00
LIRE CIA. (IAB. INDUSTRIA FARMAC. ECUATOR)	282,538	4.46	978	103.49
LIRIS S A	2,424,350	8.77	1,970	97.43
FACTOR LOGROS S.A.	1,233,950	8.69	1,615	97.65
MANUT ANDINO C A	3,721,878	7.17	1,750	100.27
MADROVE S.A.	22,707	7.45	748	100.75
MELITE RES S.A. CORPORACION	20,915	6.32	79	100.84
MESTERBLUE S A	68,124	8.28	1,350	100.00
METALES INYECTADOS METAIN S A	2,999,935	8.24	1,419	100.00
MINERALS FUNER. ASISORA SERV. FUNERARIOS S	151,058	8.24	1,036	98.65
INMOBILIARIA DEL SOL S.A. MOBILSOL	5,668,657	7.94	1,707	99.95
MAREALTO S A	10,439,726	8.66	1,631	100.00
MEDDRAGO S A	371,237	8.79	1,317	100.00
OPTICA LOS ANDES CIA LTDA	171,620	8.51	1,412	98.63
PICHENCHA BANCO	575,000	9.31	2,786	100.00
PRODUCTORA CARTONERA S.A.	3,137,299	3.94	1,255	108.33
PF GROUP S A	5,426,110	8.88	1,778	99.78
PLASTICOS DEL LITORAL	15,125,349	8.11	1,711	99.86
PLASTIGOMEZ S A	1,494,130	8.43	1,661	99.61
PRODRIBANCO	193,130	8.16	910	96.62
QUINMAC ECUADOR S.A. QUINMACSA	2,972,234	7.54	1,433	101.16
PROALTO C.A.	211,112	3.63	403	102.37
PROVERFUT S A	255,656	2.84	439	103.30
EDHMANA RES. DE PAPEL REPALCO SA	82,938	8.77	1,063	99.53
RED MANGROVENIN S.A.	99,006	9.04	972	99.01
RUMINAHUI BANCO	6,000,000	8.54	1,800	100.00
RYC S.A.	1,001,157	9.30	1,759	97.84
COLONIAL CIA DE SEGUROS Y REASEGUROS S.A	13,081	5.88	230	100.00
SECON SEGUINDO ELOY CORRALES E HEJOS	520,088	8.89	989	99.37
SIEMO S A	449,422	6.89	864	101.57
SOLVISA ECUADOR S A	1,322,446	7.80	1,227	99.82
SOROLA S.A.	304,495	8.20	1,428	100.10
STOROCLEAN S A	3,174,453	8.77	2,160	99.20
SURFER S.A.	1,062,198	9.51	644	98.25
TASAS TERMINAL AEROPORTUARIA GUAYAQUIL	869,723	2.36	989	106.81
TEXTILES AMBATEÑOS TEJMSA S A	27,000	8.24	1,613	100.00
TELCONET S A	10,538,507	8.17	1,834	100.06
TEJEMAN COMERCIAL S A	4,051,660	6.90	961	100.39
TIERRAÑENES S A	175,768	8.57	1,625	99.38
TIENDAS INDUSTRIALES ASOCIADAS TIA S A	2,716,693	5.06	985	102.69
TURISMO ANOMIA S.A.	211,979	8.20	1,225	99.65
UNIVERSAL SWEET INDUSTRIES S A	6,867,339	8.24	1,787	99.44
CONS E INMOB VALERO CONSTRUVALERO S.A.	1,411,670	8.33	1,273	99.86
VALMELLA DEL ECUADOR SA	1,375,508	6.81	1,281	101.42
TOTAL	373,427,744	7.85	1,604	99.85



Negociaciones por Tipo de Sector

Montos Negociados por Sector (hasta ago-2013)			
TITULO	VALOR EFECTIVO (\$)	TEA PROMEDIO PONDERADO (%)	PRECIO PROMEDIO PONDERADO (%)
COMERCIAL	318,408,610	7.85	1,644
FINANCIERO	24,810,530	7.77	951
SERVICIOS	30,208,604	7.88	1,715
TOTAL	373,427,744	7.85	1,604

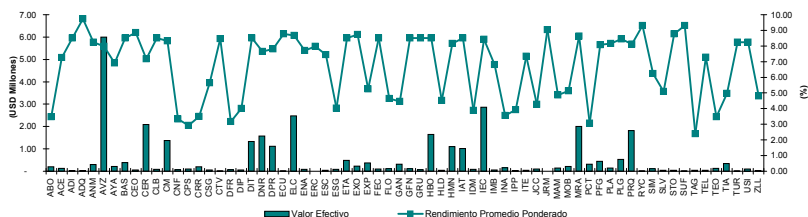
INFORMACIÓN MENSUAL NACIONAL ago-2013

NEGOCIACIONES EN EL MERCADO BURSÁTIL A NIVEL NACIONAL

AÑO	Valor Efectivo Total Negociado (USD)	TEA Promedio Ponderada (%)	Plazo Promedio Ponderado (años)
A ago-13	33,648,753	7.77	4.29

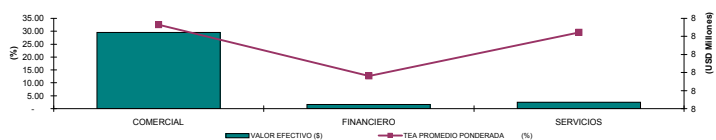
Negociaciones por Emisor

Montos Negociados por Emisor (ago-2013)				
TITULO	VALOR EFECTIVO (\$)	TEA PROMEDIO PONDERADA (%)	PLAZO PROMEDIO PONDERADO (días)	PRECIO PROMEDIO PONDERADO (%)
ALMACÉN BOYACA SA	199,619	3.48	563	102.41
NOVACERO S A	121,761	7.27	1538	101.47
ADITIVOS Y ALIMENTOS S A ADILISA	34,806	8.51	1766	99.45
ADITMAQ ADITIVOS Y MAQUINARIAS CÍA.	24,781	9.73	811	99.12
AGENCIA NAVIERA AGNAMAR S A	301,855	8.24	1643	100.00
AZUCARERA VALDEZ SA	6,000,000	7.98	1799	100.00
AUTOMOTORES Y ANEXOS AYASA S A	209,975	6.90	1563	102.06
BASESURCORP S A	387,929	8.51	1710	99.47
CREDICOSA CREDITOS ECONOMICOS S.A.	51,615	8.85	1214	98.31
CORPORACION EL ROSADO S A	2,087,961	7.17	1645	99.88
CALBAQ S A	79,287	8.51	1599	99.49
CASA MOELLER MARTINEZ C.A.	1,369,146	8.32	1046	99.80
CONFITECA	66,440	3.34	904	105.46
CEPSA	106,053	2.92	888	106.05
CONCERROAZUL S A	199,065	3.49	1108	105.33
CARSEG S A CARRO SEGURO S A	55,515	5.65	1827	105.74
CETIVEHICULOS S A	16,999	8.46	1175	99.32
DIFARE S.A.	66,151	3.17	733	104.40
DIPAC MANTA	57,721	4.00	494	102.61
DITECA SA	1,336,497	8.51	1800	99.43
DINERS CLUB	1,568,405	7.64	533	98.64
DISTRIBUIDORA IMPORTADORA DIPOR S A	1,114,837	7.81	2047	100.00
ECUATORIANA DE GRANOS ECUAGRAN S.A.	7,890	8.77	1439	99.06
ELECTROXITO S A	2,478,612	8.67	1691	99.15
ECUANAVE C.A.	84,000	7.71	893	100.00
CONTINENTAL TIRE ANDINA S A	4,200	7.98	1176	100.00
ESCALAPIO S A	38,590	7.45	1652	101.55
ELECTRONICA SIGLO XXI ELECTROSIGLO	92,516	4.03	946	104.54
ETINAR S A	492,504	8.51	1749	99.46
EXORJUT S A	226,429	8.74	2107	98.79
EXPALSA EXPORTADORA DE ALIMENTOS S	372,411	5.26	1173	104.80
FEJOR SA	99,432	8.51	1800	99.43
FLORALP S.A.	119,653	4.65	937	104.42
LA GANGA CIA LTDA	310,977	4.46	821	102.60
GRIFINE S.A.	110,724	8.51	1602	99.49
GRUPO IMAR S.A. GRUPIMARSA	74,999	8.51	893	100.00
HOTEL BOULEVARD S A	1,646,926	8.51	1747	99.46
HELADOSA S.A.	42,927	4.52	952	104.07
HUMANA S.A.	1,099,951	8.17	1315	100.00
INDUAUTO S.A.	1,014,297	8.51	1790	99.44
IMP IND AGRÍCOLA DEL MONTE S.A. INMO	79,266	3.89	1041	105.69
INCABLE S A IND ECUATORIANA DE CAB	2,855,998	8.42	1776	100.08
IMBAUTO S.A.	50,496	6.80	1263	100.99
INDUSTRIAS ALES	156,185	3.55	947	105.91
IMPORPOINT S.A.	31,156	3.92	755	103.85
INTEROC S A	47,601	7.34	1167	101.03
CORPORACION AZENDE CIA. LTDA.	98,599	4.28	1092	105.45
JAROMA S.A.	6,797	9.04	990	99.66
MAMUT ANDINO C A	149,892	4.86	1811	105.38
INMOBILIARIA DEL SOL S.A. MOBILSOL	216,097	5.13	1249	104.38
MIAREAUTO S A	1,999,898	8.62	1554	99.99
PRODUCTORA CARTONERA S.A.	310,077	3.07	1131	109.04
PF GROUP S A	449,054	8.08	1715	99.79
PLASTICOS DEL LITORAL	148,990	8.17	971	99.91
PLASTIGOMEZ S A	527,815	8.44	1620	99.61
QUIMPAC ECUADOR S.A. QUIMPACSA	1,816,491	8.12	1467	100.09
RYC S.A.	15,471	9.31	1617	97.95
SIMED S A	119,168	6.23	785	102.15
SOLVESA ECUADOR S A	45,554	5.10	1174	104.12
STOREOCEAN S A	39,683	8.77	2144	99.21
SURFER S.A.	13,037	9.31	321	98.77
TAGSA TERMINAL AEROPORTUARIA GUAYA	45,315	2.40	905	105.73
TELCONET S A	38,737	7.29	1684	101.94
TEOJAMA COMERCIAL S A	134,585	3.48	561	102.81
TIENDAS INDUSTRIALES ASOCIADAS TIA	348,311	4.98	1088	103.80
TURISMO AMONRA S.A.	7,698	8.24	1033	99.65
UNIVERSAL SWEET INDUSTRIES S A	95,824	8.24	1749	99.45
ZAIMELLA DEL ECUADOR SA	27,406	4.80	1144	104.40
TOTAL	33,648,753	7.77	1546	100.26



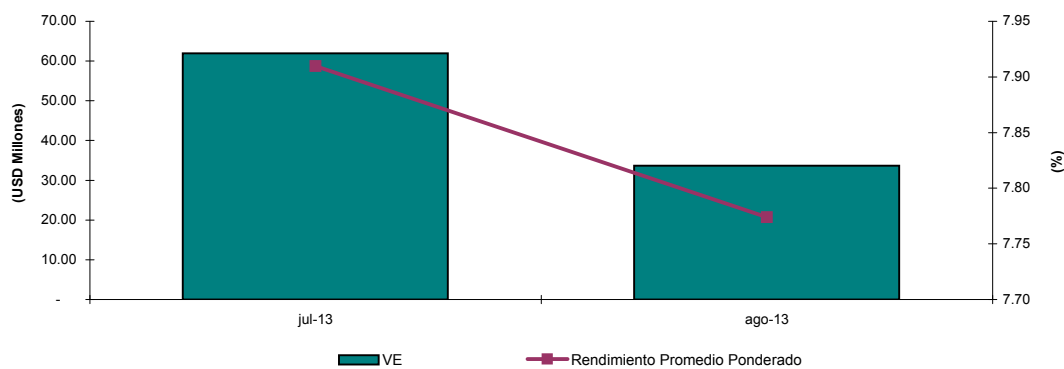
Negociaciones por Tipo de Sector

TITULO	VALOR EFECTIVO (\$)	TEA PROMEDIO PONDERADA (%)	PLAZO PROMEDIO PONDERADO (días)	PRECIO PROMEDIO PONDERADO (%)
COMERCIAL	29,559,076	7.78	1,591	100.34
FINANCIERO	1,568,405	7.64	533	98.64
SERVICIOS	2,521,272	7.76	1,650	100.39
TOTAL	33,648,753	7.77	1,546	100.26



Análisis Comparativo Monto Negociado Nacional (jul-2013 y ago-2013)

TITULO	jul-13		ago-13	
	VALOR EFECTIVO (\$)	TEA PROMEDIO PONDERADA (%)	VALOR EFECTIVO (\$)	TEA PROMEDIO PONDERADA (%)
OBLIGACIONES	61,938,118	7.91	33,648,753	7.77

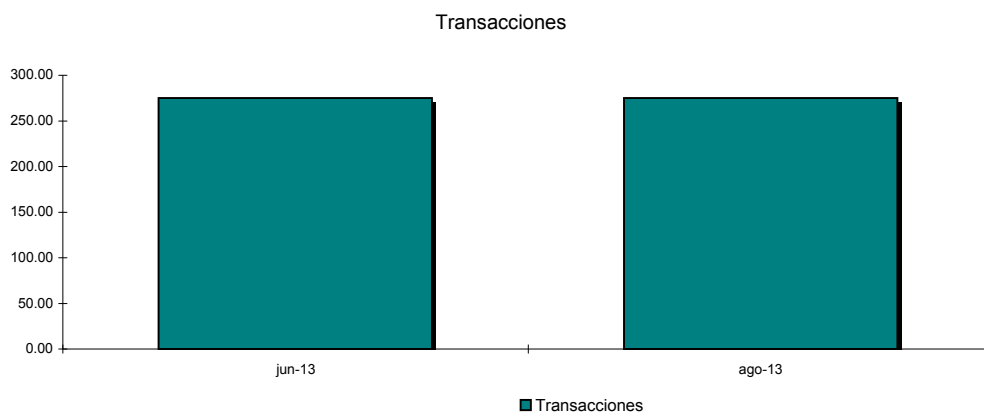


Variación del mes de ago-13 con respecto al mes de jul-13		
Tipo de Variación	Valor Efectivo	TEA
Variación en USD (ago-13 - jul-13)	-28,289,365	-0.14
Variación en % (Tasa de Crecimiento)	-45.67%	-1.71%

*Datos a jun-13 provisionales

Análisis Comparativo Transacciones a Nivel Nacional (jul-2013 y ago-2013)

TITULO	jul-13	ago-13
	Transacciones	Transacciones
OBLIGACIONES	275	275



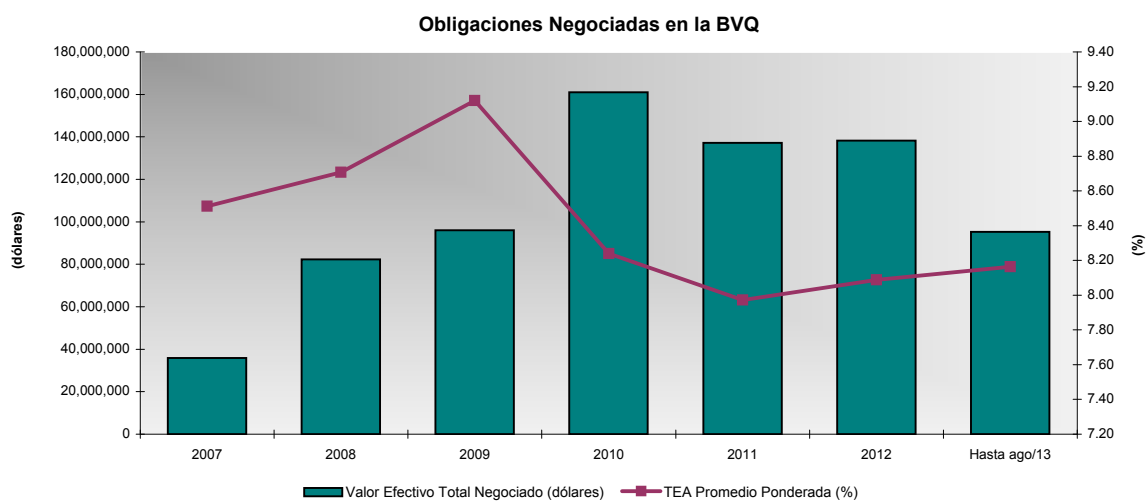
BOLETÍN MENSUAL - DEUDA CORPORATIVA OBLIGACIONES (BOLSA DE VALORES DE QUITO)

Tipo de Renta: Fija

Concepto: Valor emitido por una compañía legalmente facultada como mecanismo para captar recursos del público y financiar de esta manera sus actividades productivas. Son por tanto valores representativos de deuda, que el emisor reconoce o crea, y que son exigibles según las condiciones de la emisión. Como cualquier título valor otorgar un derecho de cobro de intereses y recuperación de capital.

Comportamiento Histórico Bolsa de Valores de Quito

NEGOCIACIONES EN LA BOLSA DE VALORES DE QUITO			
AÑO	Valor Efectivo Total Negociado (dólares)	TEA Promedio Ponderada (%)	Plazo Promedio Ponderado (años)
2007	35,914,384	8.51	3.12
2008	82,277,454	8.71	3.59
2009	96,051,823	9.12	3.33
2010	161,040,128	8.24	3.87
2011	137,127,858	7.97	4.13
2012	138,273,780	8.09	3.91
Hasta ago/13	95,258,475	8.16	4.44



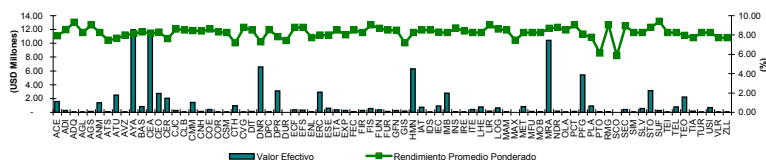
Durante el año 2012 se negociaron aproximadamente USD \$ 138 millones de dólares en obligaciones. Este valor presentó un incremento con respecto al 2011 del 1%. El plazo promedio ponderado presentado en dicho año fue de 3.91 años, un 5.47% menor que el año anterior en donde se alcanzó 4.13 años.

Las tasa efectiva promedio ponderada se ha incrementado en el últimos año. Para el 2012 registró una variación positiva de 1.45%. Para 2011 la tasa efectiva anual ponderada se encuentra en 7,97%. Es decir que en el 2012 las negociaciones se cerraron a plazos menores, mientras que en estas se obtuvo una mejora en la tasa efectiva anual.

INFORMACIÓN ACUMULADA Hasta ago/2013

Negociaciones por Emisor

Montos Negociados por Emisor (hasta ago-2013)				
EMISOR	VALOR EFECTIVO (\$)	TEA PROMEDIO PONDERADA (%)	PLAZO PROMEDIO PONDERADO (DÍAS)	PRECIO PROMEDIO PONDERADO (%)
NOVACERO S A	1,593,027	7.90	1,430	99.56
ADITIVOS Y ALIMENTOS S A ADILISA	263,221	8.55	1,835	99.33
ADITMAQ ADITIVOS Y MAQUINARIAS CIA. LTDA	54,776	9.30	836	99.59
ANGLO AUTOMOTRIZ S A	29,999	8.24	1,321	100.00
PRODUCTOS DEL AGRO SYLVIA MARIA	149,325	9.04	1,402	99.55
AGENCIA NAVIERA AGNAMAR S A	1,389,961	8.24	1,737	100.00
AUTOMOTORES DE LA SIERRA SA	110,000	7.45	480	100.00
ATU ARTICULOS DE ACERO S A	2,517,984	7.64	1,078	100.00
AZUCARERA VALDEZ SA	30,000	7.98	1,800	100.00
AUTOMOTORES Y ANEXOS AYASA S A	11,955,269	8.15	1,632	99.48
BASESURCORP S A	827,243	8.32	1,535	99.83
CORP.ECUA.DE ALUMINIO (CEDAL)	11,132,959	8.18	2,576	98.41
CREDICOSA CREDITOS ECONOMICOS S.A.	2,713,336	8.26	1,383	99.11
CORPORACION EL ROSADO S A	2,041,745	7.61	1,750	99.11
COMERCIALIZADORA JCEV CIA LTDA	297,678	8.60	1,732	99.23
CALBAQ S A	37,786	8.52	1,708	99.44
CASA MOELLER MARTINEZ C.A.	1,429,828	8.45	1,048	99.71
CONSTRUCTORA HIDROBO ESTRADA S.A.	135,882	8.42	1,077	99.73
COMPUEQUIP DOS S.A.	413,699	8.62	1,806	99.14
CORPORACION CELESTE S A CORPACEL	30,000	8.30	1,350	100.00
CONSERMIN S.A.	49,522	8.24	1,410	99.04
CORP.DESARROLLO.M.S.HIPOTECAS CTH	986,583	7.19	900	98.66
LABORATORIOS CARVAGU S.A.	69,360	8.77	1,370	99.09
DITECA SA	143,308	8.51	1,799	99.43
DINERS CLUB	6,570,031	7.28	588	98.95
DUPOCSA S.A.	112,800	8.54	1,062	100.00
DISTRIBUIDORA IMPORTADORA DIPOR S A	3,094,956	7.81	1,566	100.00
DURINI INDUSTRIA DE MADERA EDIMCA	16,868	7.40	191	99.80
ECUAFONTES SA	350,552	8.77	1,424	99.03
EUROFISH S A	344,825	8.77	2,514	98.52
ENVASES DEL LITORAL SA	94,066	7.71	1,350	100.90
CONTINENTAL TIRE ANDINA S A	2,922,908	7.98	1,714	100.00
ESEICO S A	587,088	7.98	997	100.00
ETINAR S A	382,861	8.51	1,771	99.44
EXPALSA EXPORTADORA DE ALIMENTOS S A	298,402	8.03	1,065	100.28
FECOR SA	99,432	8.51	1,800	99.43
FIRMESA INDUSTRIAL CIA LTDA	258,858	8.24	996	100.33
FISA FUNDICIONES INDUSTRIALES S.A.	559,883	9.04	2,005	97.68
FUNDAMETZ S A	393,133	8.68	1,708	98.28
FURONTI OBRAS Y PROYECTOS S.A.	152,248	8.51	1,424	99.51
GRIFINE S.A.	293,461	8.47	1,660	99.48
GISIS S A	194,583	7.18	938	100.00
HUMANA S.A.	6,316,070	8.24	1,440	99.97
INDUAUTO S.A.	745,828	8.51	1,773	99.44
INDUSUR INDUSTRIAL DEL SUR S A	49,012	8.51	2,160	98.02
INCABLE S A IND ECUATORIANA DE CABLES	935,202	8.29	1,590	100.05
IMBAUTO S.A.	2,759,183	8.23	1,425	98.54
INST ELECTROMECANICAS S.A. INESA	71,520	8.72	782	99.51
IMPORTADORA REGALADO S A COMIRSA	54,685	8.42	1,742	99.43
INTEROC S A	429,587	8.24	1,359	99.61
L HENRIQUES Y CIA S A	789,989	8.24	1,705	100.00
LIRIS S A	170,309	9.04	2,076	97.32
FACTOR LOGROS S.A.	640,189	8.61	1,505	97.87
MAMUT ANDINO C A	96,906	8.51	2,036	96.91
MAXDRIVE S.A.	22,707	7.45	748	100.75
METALES INYECTADOS METAIN S A	849,966	8.24	1,395	100.00
MEMORIAL FUNER ASESORA SERV FUNERARIOS S	151,058	8.24	1,036	98.65
INMOBILIARIA DEL SOL S.A. MOBILSOL	99,437	8.24	1,783	99.44
MAREAUTO S A	10,439,726	8.66	1,631	100.00
NEDERAGRO S A	196,868	8.77	1,303	100.00
ORTICA LOS ANDES CIA LTDA	62,160	8.51	1,392	98.67
PRODUCTORA CARTONERA S.A.	131,246	9.04	1,184	100.00
PF GROUP S A	5,438,110	8.08	1,778	99.78
PLASTICOS DEL LITORAL	932,235	7.74	715	99.95
PROAUTO C.A.	83,293	6.14	415	100.96
RED MANGROVEINN S.A.	99,006	9.04	972	99.01
COLONIAL CIA DE SEGUROS Y REASEGUROS S.A	12,081	5.88	230	100.67
SECOHI SEGUNDO ELOY CORRALES E HIJOS	422,955	8.94	982	99.32
SIMED S A	64,999	8.24	804	100.00
SOLVESA ECUADOR S A	545,015	8.24	1,358	99.09
STOREOCEAN S A	3,174,453	8.77	2,160	99.20
SURFER S.A.	288,535	9.40	587	98.14
TEXTILES AMBATENOS TEIMSA S A	27,000	8.24	1,613	100.00
TELCONET S A	799,977	8.24	1,784	100.00
TEOJAMA COMERCIAL S A	2,237,397	7.96	1,061	99.24
TIENDAS INDUSTRIALES ASOCIADAS TIA S A	193,620	7.71	1,436	100.00
TURISMO AMONRA S.A.	24,901	8.24	1,262	99.60
UNIVERSAL SWEET INDUSTRIES S A	699,678	8.24	1,786	99.44
CONS E INMOB VALERO CONSTRUVALERO S.A.	25,132	7.71	811	100.53
ZAIMELLA DEL ECUADOR SA	48,998	7.71	1,307	100.00
TOTAL	95,258,475	8.16	1,598	99.41



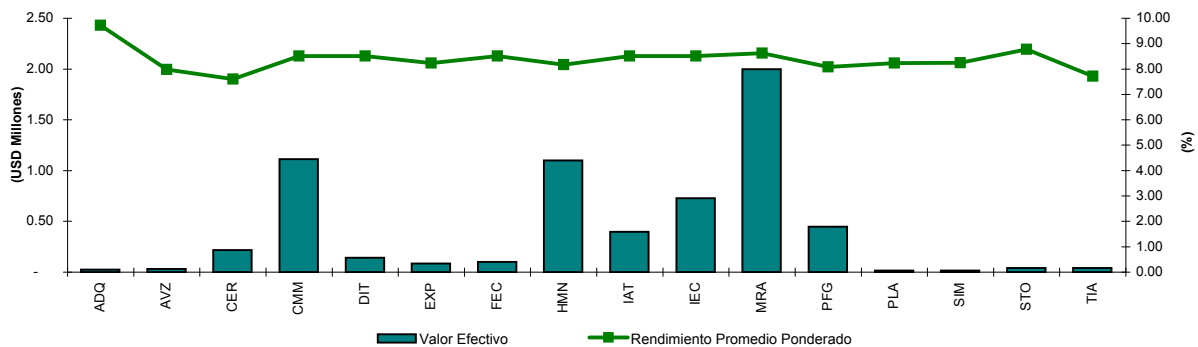
Negociaciones por Tipo de Sector

Montos Negociados por Sector (hasta ago-2013)				
TITULO	VALOR EFECTIVO (\$)	TEA PROMEDIO PONDERADO (%)	PLAZO PROMEDIO PONDERADO (DÍAS)	PRECIO PROMEDIO PONDERADO (%)
COMERCIAL	81,136,300	8.21	1,670	99.47
FINANCIERO	7,979,568	7.35	648	98.93
SERVICIOS	6,142,606	8.60	1,880	99.23
TOTAL	95,258,475	8.16	1,598	99.41

INFORMACIÓN MENSUAL ago-2013

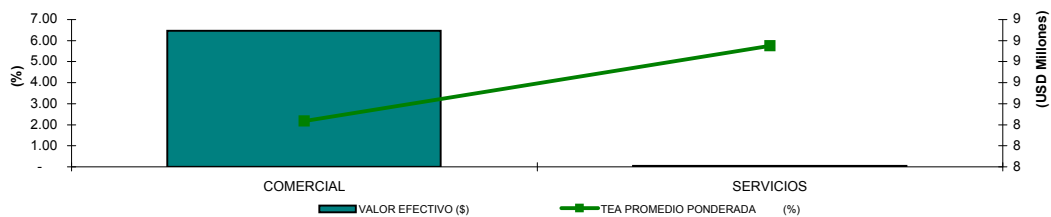
Negociaciones por Emisor

Montos Negociados por Emisor (ago-2013)				
TITULO	VALOR EFECTIVO (\$)	TEA PROMEDIO PONDERADA (%)	PLAZO PROMEDIO PONDERADO (días)	PRECIO PROMEDIO PONDERADO (%)
ADITMAQ ADITIVOS Y MAQUINARIAS CÍA. LTDA	24,781	9.73	811	99.12
AZUCARERA VALDEZ SA	30,000	7.98	1,800	100.00
CORPORACION EL ROSADO S A	218,124	7.61	1,723	99.15
CASA MOELLER MARTINEZ C.A.	1,111,825	8.51	1,069	99.63
DITECA SA	143,308	8.51	1,799	99.43
EXPALSA EXPORTADORA DE ALIMENTOS S A	86,667	8.24	1,033	100.00
FECOR SA	99,432	8.51	1,800	99.43
HUMANA S.A.	1,099,951	8.17	1,315	100.00
INDUAUTO S.A.	397,801	8.51	1,759	99.45
INCABLE S A IND ECUATORIANA DE CABLES	726,986	8.51	1,790	100.00
MAREAUTO S A	1,999,898	8.62	1,554	99.99
PF GROUP S A	449,054	8.08	1,715	99.79
PLASTICOS DEL LITORAL	16,250	8.23	143	100.00
SIMED S A	16,666	8.24	776	100.00
STOREOCEAN S A	39,683	8.77	2,144	99.21
TIENDAS INDUSTRIALES ASOCIADAS TIA S A	40,623	7.71	1,122	100.00
TOTAL	6,501,050	8.42	1,482	99.83



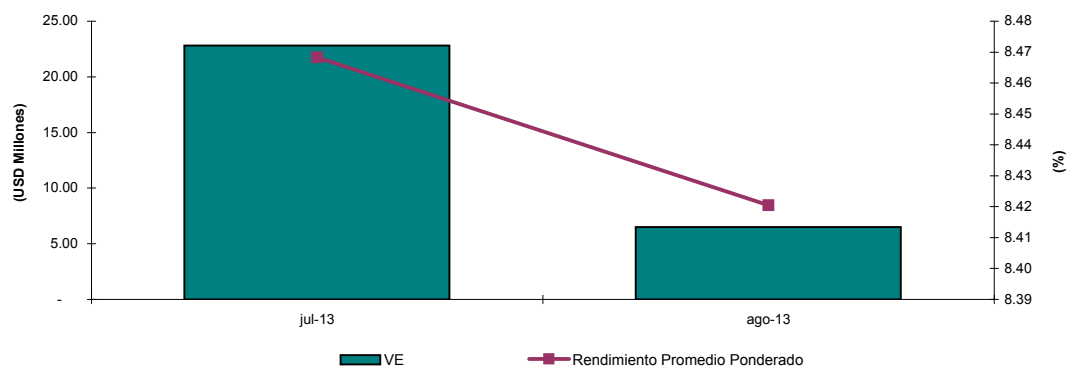
Negociaciones por Tipo de Sector

TITULO	VALOR EFECTIVO (\$)	TEA PROMEDIO PONDERADA (%)	PLAZO PROMEDIO PONDERADO (días)	PRECIO PROMEDIO PONDERADO (%)
COMERCIAL	6,461,368	8.42	1,478	99.83
SERVICIOS	39,683	8.77	2,144	99.21
TOTAL	6,501,050	8.42	1,482	99.83



Análisis Comparativo (jul-2013 y ago-2013)

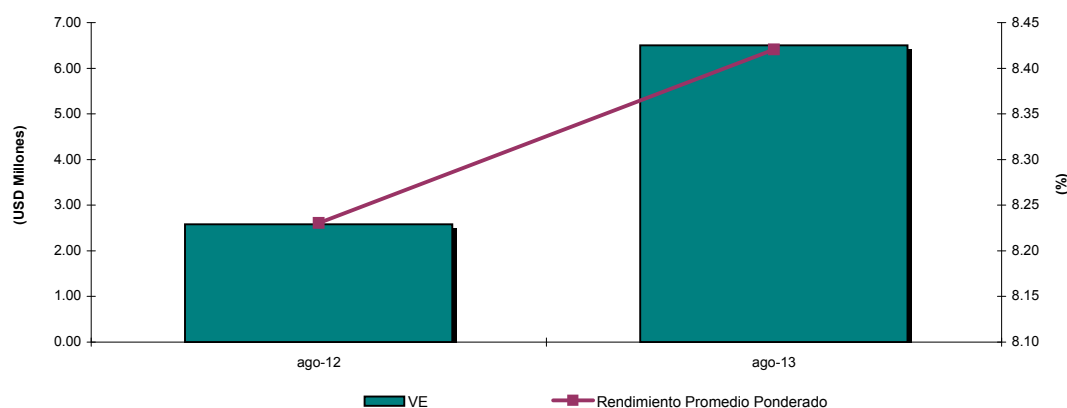
TITULO	jul-13		ago-13	
	VALOR EFECTIVO (\$)	TEA PROMEDIO PONDERADA (%)	VALOR EFECTIVO (\$)	TEA PROMEDIO PONDERADA (%)
OBLIGACIONES	22,821,845	8.47	6,501,050	8.42



Variación del mes de ago-13 con respecto al mes de jul-13		
Tipo de Variación	Valor Efectivo	TEA
Variación en USD (ago-13 - jul-13)	-16,320,795	-0.05
Variación en % (Tasa de Crecimiento)	-71.51%	-0.56%

Análisis Comparativo (ago-2012 y ago-2013)

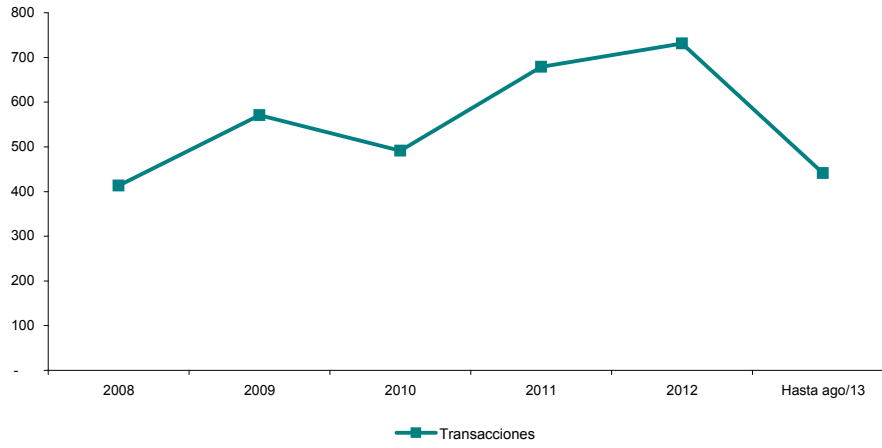
TITULO	ago-12		ago-13	
	VALOR EFECTIVO (\$)	TEA PROMEDIO PONDERADA (%)	VALOR EFECTIVO (\$)	TEA PROMEDIO PONDERADA (%)
OBLIGACIONES	2,581,001	8.23	6,501,050	8.42



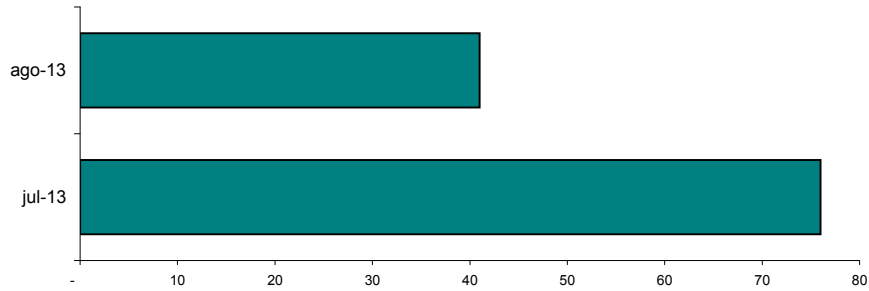
Variación del mes de ago-2013 con respecto al mes de ago-2012		
Tipo de Variación	Valor Efectivo	TEA
Variación en USD (ago-2012 - ago-2013)	3,920,049	0.19
Variación en % (Tasa de Crecimiento)	151.88%	2.31%

NÚMERO DE TRANSACCIONES

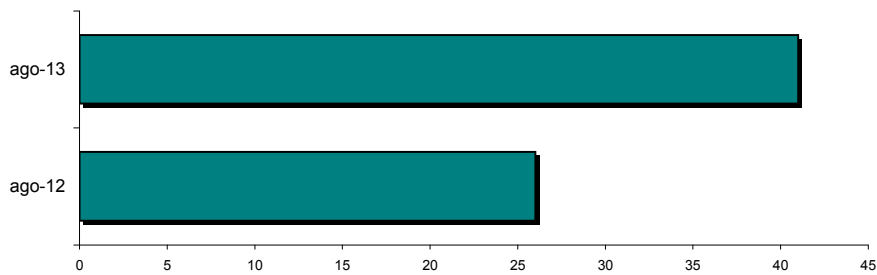
REGISTRO HISTÓRICO						
TITULO	2008	2009	2010	2011	2012	Hasta ago/13
OBLIGACIONES	413	571	491	679	731	441



Comparativo Mensual (ago-2013 - jul-2013)		
TITULO	jul-13	ago-13
OBLIGACIONES	76	41

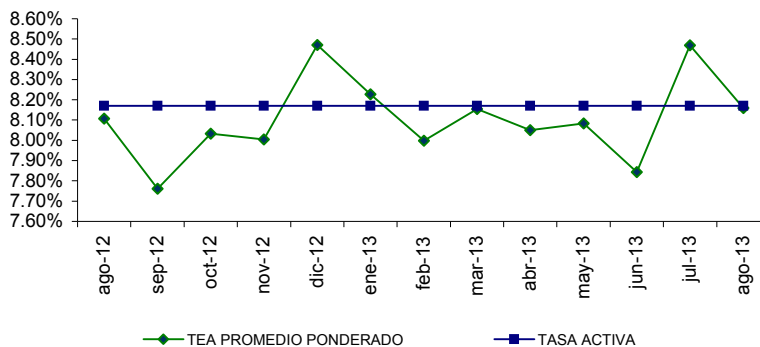


Comparativo Mensual (ago-2013 - ago-2012)		
TITULO	ago-12	ago-13
OBLIGACIONES	26	41

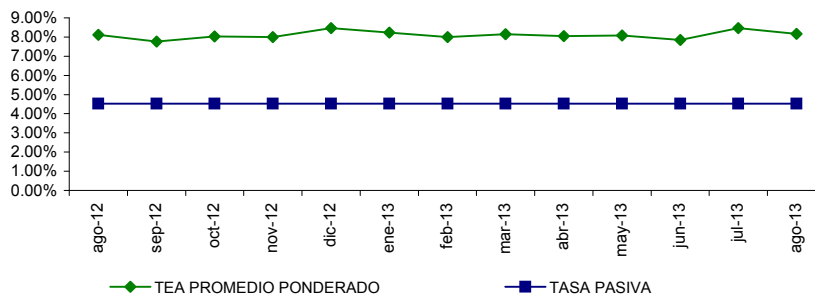


RELACION RENDIMIENTO CON TASAS DE INTERÉS

Rendimiento y Tasa Activa (Hasta ago-2013)			
MES	TEA PROMEDIO PONDERADO	TASA ACTIVA	Diferencia
ago-12	8.11%	8.17%	-0.19%
sep-12	7.76%	8.17%	-0.79%
oct-12	8.03%	8.17%	0.34%
nov-12	8.00%	8.17%	-0.06%
dic-12	8.47%	8.17%	-0.41%
ene-13	8.23%	8.17%	0.06%
feb-13	8.00%	8.17%	-0.17%
mar-13	8.16%	8.17%	-0.01%
abr-13	8.05%	8.17%	-0.12%
may-13	8.08%	8.17%	-0.09%
jun-13	7.84%	8.17%	-0.33%
jul-13	8.47%	8.17%	0.30%
ago-13	8.16%	8.17%	-0.01%
Promedio	8.10%	8.17%	-0.07%



Rendimiento y Tasa Pasiva (Hasta ago-2013)			
MES	TEA PROMEDIO PONDERADO	TASA PASIVA	%
ago-12	8.11%	4.53%	3.45%
sep-12	7.76%	4.53%	2.85%
oct-12	8.03%	4.53%	3.98%
nov-12	8.00%	4.53%	3.58%
dic-12	8.47%	4.53%	3.23%
ene-13	8.23%	4.53%	3.50%
feb-13	8.00%	4.53%	3.47%
mar-13	8.16%	4.53%	3.63%
abr-13	8.05%	4.53%	3.52%
may-13	8.08%	4.53%	3.55%
jun-13	7.84%	4.53%	3.31%
jul-13	8.47%	4.53%	3.94%
ago-13	8.16%	4.53%	3.63%
Promedio	8.10%	4.53%	3.57%



EMISIONES DE OBLIGACIONES - 2012

EMPRESA	SERIE/ CLASE	MONTO DE LA EMISIÓN (En miles)	PLAZO (DIAS)	TASA DE INTERÉS CUPÓN	CALIFICACIÓN	CALIFICADORA	APROBACIÓN DE LA EMISIÓN	
							Fecha	Lugar
DUPOCSA PROTECTORES QUÍMICOS PARA EL CAMPO S.A. (**)	A1, A2	5,000	1440 -D	TASA FIJA 8.25% TPR BCE + 3.75%	AA	PACIFIC CREDIT RATING S.A.	09-ene-12	BVQ
	A3, A4							
FERTILIZANTES Y AGROQUÍMICOS EUROPEOS EUROFERT S.A. (***)		500	1080 - D	TASA FIJA 8.00%	AA	PACIFIC CREDIT RATING S.A.	09-ene-12	BVQ
DELICORP S.A.	K	5,000	1800 - D	TASA FIJA 8.00%	A	HUMPHREYS S.A.	10-ene-12	BVG
CRIMASA CRIADEROS DE MARISCOS S.A. (**)	A	2,000	1800 - D	TASA FIJA 8.00%	A	HUMPHREYS S.A.	30-ene-12	BVG
CORPORACIÓN AZENDE CIA LTDA (**)	A	2,500	1800 - D	TASA FIJA 7.75%	AA+	PACIFIC CREDIT RATING S.A.	01-feb-12	BVG
	B	2,500	1350 - D	TASA FIJA 7.50%				
GRIFINE S.A. (**)	A	3,000	1440 - D	TASA FIJA 7.75%	AA	HUMPHREYS S.A.	01-feb-12	BVG
	B		1800 - D	TASA FIJA 8.00%				
OPERADORA Y PROCESADORA DE PRODUCTOS MARINOS OMARSA S.A. SEGUNDA EMISIÓN (**)		3,000	1440 - D	TASA FIJA 8.00%	AA	HUMPHREYS S.A.	09-feb-12	BVG
ANGLO AUTOMOTRIZ ANAUTO S.A. (**)	I	4,500	1440 - D	TASA FIJA 8.00%	AA	HUMPHREYS S.A.	09-feb-12	BVG
PLASTICOS DEL LITORAL PLASTLIT S.A. NOVENA EMISIÓN (**)	A	12,000	1800 - D	TASA FIJA 7.00%	AA	HUMPHREYS S.A.	07-feb-12	BVG
	B		2160 - D					
MEMORIAL FUNER ASESORA DE SERVICIOS FUNERARIOS S.A. (**)	A1	3,000	1440 - D	TASA FIJA 7.00%	AA-	HUMPHREYS S.A.	10-feb-12	BVG
SOROJA S.A. PRIMERA EMISIÓN (**)	A	4,000	1800 - D	TASA FIJA 8.00%	AA-	PACIFIC CREDIT RATING S.A.	10-feb-12	BVG
	B	4,000	2160 - D	TASA FIJA 8.75%				
GRUPO IMAR S.A. GRUPIMARSA PRIMERA EMISIÓN (**)	1A	650	1080 - D	TASA FIJA 8.00%	A+	HUMPHREYS S.A.	22-feb-12	BVG
	2A	650	1440 - D	TASA FIJA 8.25%				
SOLAREX S.A. (**)	A	1,300	1440 - D	TASA FIJA 8.50 %	A+	HUMPHREYS S.A.	07-mar-12	BVG
FERMAGRI S.A. (**)	A 1	3,000	1800 - D	TASA FIJA 7.50 %	AA-	HUMPHREYS S.A.	14-mar-12	BVG
	A 2							
	A 3							
	A 4							
	A 5							
AUTO IMPORTADORA GALARZA S.A. (**) SEGUNDA EMISIÓN	1	1,800	1080 - D	TASA FIJA 8.00%	AA-	HUMPHREYS S.A.	15-mar-12	BVG
MAXDRIVE S.A. (***) SEGUNDA EMISIÓN		5,000	1080 - D	TASA FIJA 8.00%	AA	PACIFIC CREDIT RATING S.A.	16-mar-12	BVQ
			1440 - D					
ENERGY & PALMA ENERGOPALMA S.A. (**)	A 1,2,3	5,000	1440 - D	TASA FIJA 8.00% TPR BCE + 3.45%	AA	PACIFIC CREDIT RATING S.A.	26-mar-12	BVQ
	B 1,2,3		1800 - D	TASA FIJA 8.25% TPR BCE + 3.70%				
CASA MOELLER MARTÍNEZ (**)	A1	1,500	1080 - D	TASA FIJA 8.50%	AA	RISKWATCH S.A.	02-abr-12	BVG
FLORALP S.A.(**)	A1	1,500	1440 - D	TASA FIJA 8.00% ó TPR BCE + 3.5%	AA+	PACIFIC CREDIT RATING S.A.	04-abr-12	BVQ
	A2	500						
	A3	500						
COMPAÑIA RECUBRIDORA DE PAPEL S.A. REPALCO	A1	500	1080 - D	TASA FIJA 8.00%	A+	HUMPHREYS S.A.	05-abr-12	BVG
	A2	500	1440 - D	TASA FIJA 8.25%				
CONSTRUCCIONES Y SERVICIOS DE MINERÍA CONSERMIN S.A. (***)	A	4,000	1800 - D	TASA FIJA 7.50%	AA	PACIFIC CREDIT RATING S.A.	17-abr-12	BVQ
CODEPRET S.A. (***)	A	500	1080 - D	TASA FIJA 8.00%	AA-	PACIFIC CREDIT RATING S.A.	17-abr-12	BVQ
	B	500	1440 - D	TASA FIJA 8.25%				
HELADOSA S.A. (**)	A1	500	1440 - D	TPR BCE + 3.75% TASA FIJA 7.50%	AA	HUMPHREYS S.A.	24-abr-12	BVG
	B2	2,000						
QUIMICA ARISTON ECUADOR CIA LTDA (***)	A	1,000	1800 - D	TASA FIJA 8.00%	AA-	PACIFIC CREDIT RATING S.A.	10-may-12	BVQ
	B	500						
FERRO TORRE S.A. (***)	A	3,000	1440 - D	TASA FIJA 8.00%	AA-	PACIFIC CREDIT RATING S.A.	31-may-12	BVQ
CONSTRUCTORA HIDROBO ESTRADA S.A. (**)	A - 1	4,000	1440 - D	TASA FIJA 8.00%	AA-	RISKWATCH S.A.	28-jun-12	BVQ
IMPORTADORA INDUSTRIAL AGRÍCOLA DEL MONTE S.A. INMONTE (**)	A	2,750	1440 - D	TASA FIJA 7.75%	AA-	HUMPHREYS S.A.	02-jul-12	BVG
DANIELCOM EQUIPMENT SUPPLY S.A.	A1, A2, A3 y A4	1,500	1080 - D	TASA FIJA 8.50%, ó TPR DEL BCE + 4.00%	AA-	PACIFIC CREDIT RATING S.A.	04-jul-12	BVQ
TURISMO AMONRA S.A. (**)	A	2,000	1440 - D	TASA FIJA 7.75%	AA-	HUMPHREYS S.A.	09-jul-12	BVG
INDUSTRIA ARROCCERA LABIZA S.A. (**)	A	1,000	1440 - D	TASA FIJA 8.50%	AA-	RISKWATCH S.A.	09-jul-12	BVG
ESLIVE S.A. (**) SEGUNDA EMISIÓN	G	1,000	1800 - D	TASA FIJA 8% ANUAL	AA	HUMPHREYS S.A.	20-jul-12	BVG
INMOBILIARIA TERRABIENES S.A. IV EMISION DE OBLIGACIONES (**)	G	3,000	1800 - D	TASA FIJA 8% ANUAL	AA	HUMPHREYS S.A.	27-jul-12	BVG
ECUATORIANA DE GRANOS ECUAGRAN S.A. SEGUNDA EMISIÓN (**)	L	2,000	1440 - D	TASA FIJA 8%	AA	HUMPHREYS S.A.	01-ago-12	BVG
	V		1800 - D					
TEXTILES INDUSTRIALES AMBATEÑOS S.A. TEIMSA (**)	1-A	2,000	1800-D	TASA FIJA 8.00%	AA	RISKWATCH S.A.	23-ago-12	BVQ
ELECTRONOCA SIGLO 21 ELECTROSIGLO S.A. III EMISION DE OBLIGACIONES(**)	A-1	5,000	1440-D	TASA FIJA 8.00%	AA	HUMPHREYS S.A.	22-ago-12	BVG
CETIVEHÍCULOS S.A. (**)	E	2,000	1.440-D	TASA FIJA 7.75%	AA-	HUMPHREYS S.A.	22-ago-12	BVG
	F		1.800-D	TASA FIJA 8%				
CARRO SEGURO CARSEG S.A. TERCERA EMISIÓN DE OBLIGACIONES (**)	A	4,000	1.800-D	TASA FIJA 8%	AA	HUMPHREYS S.A.	22-ago-12	BVG
	B		2.160-D					
INDUSUR INDUSTRIAS DEL SUR S.A. (**)	A	5,000	1800-D	TASA FIJA 7.50%	AA+	HUMPHREYS S.A.	29-ago-12	BVG
	B		2160-D	TASA FIJA 7.50%				
ESPIRITU SANTO CENTRO DE ESTUDIOS (**)	G	2,000	1440-D	TASA FIJA 7.75%	AA-	HUMPHREYS S.A.	30-ago-12	BVG
	H		1440-D	TASA ANUAL 8%				
LA GANGA R.C.A. CÍA LTDA. SEGUNDA EMISIÓN	A	15,000	1440-D	TASA FIJA 7,5%	AAA-	HUMPHREYS S.A.	04-sep-12	BVG
TEOJAMA COMERCIAL S.A. CUARTA EMISIÓN DE OBLIGACIONES	A7	18,000	1080-D	TASA FIJA 7.25%	AA	CLASS INTERNATIONAL RATING S.A.	07-sep-12	BVQ
	A8							
	A9							
ALMACENES BOYACÁ S.A. (**)	A1	9,000	1440-D	TASA FIJA 7.50%	AA	CLASS INTERNATIONAL RATING S.A.	13-sep-12	BVG

©Copyright

Derechos de autor de propiedad exclusiva de la BOLSA DE VALORES DE QUITO, de conformidad con lo dispuesto por la Ley de Propiedad Intelectual.

EMISIONES DE OBLIGACIONES - 2012								
EMPRESA	SERIE/ CLASE	MONTO DE LA EMISIÓN (En miles)	PLAZO (DÍAS)	TASA DE INTERÉS CUPÓN	CALIFICACIÓN	CALIFICADORA	APROBACIÓN DE LA EMISIÓN	
							Fecha	Lugar
QUIMPAC ECUADOR S.A. (**) CUARTA EMISIÓN DE OBLIGACIONES	A1	12,000	1800-D	TASA FIJA 8,00%	AA+	HUMPHREYS S.A.	13-sep-12	BVG
	A2							
	A3							
	A4							
MAMUT ANDINO C.A. (**) PRIMERA EMISIÓN DE OBLIGACIONES	A	7,000	1800-D	TASA FIJA 7,00%	AA+	HUMPHREYS S.A.	13-sep-12	BVG
	B		2160-D					
TIENDAS INDUSTRIALES ASOCIADAS TIA S.A. CUARTA EMISIÓN DE OBLIGACIONES	D	20,000	1440-D	TASA FIJA 7,50%	AAA-	HUMPHREYS S.A.	27-sep-12	BVG
	E		1800-D					
NEDERAGRO S.A. (**)	A	1,500	1440-D	TASA FIJA 8,50%	AA-	INTERNATIONAL RATING S.A.	27-sep-12	BVG
SIMED S.A. (***)		3,000	1080-D	TASA FIJA 8,0%	AA		28-sep-12	BVQ
BANCO INTERNACIONAL (**) PRIMERA EMISIÓN DE OBLIGACIONES	A	30,000	720-D	TPR + 1,08%	AAA-	PACIFIC CREDIT RATING S.A.	28-sep-12	BVQ
	B	60,000	1080-D	TPR + 1,61%				
	C	10,000	1440-D	TPR + 2,13%				
COMERCIALIZADORA JUAN CARLOS ESPINOSA VINTIMILLA CIA. LTDA. (***)	Única	3,000	1800-D	TASA FIJA 8,00%	AA	HUMPHREYS S.A.	08-oct-12	BVG
CHOCOLATES FINOS NACIONALES COFINA S.A. (***) PRIMERA EMISIÓN DE OBLIGACIONES	A	1,400	1800-D	TASA FIJA 7,50%	AA	PACIFIC CREDIT RATING S.A.	10-oct-12	BVG
LIRIS S.A. (***)	E1	5000	2100-D	TASA FIJA 8%	AA	CLASS INTERNATIONAL RATING S.A.	19-oct-12	BVG
FUNDAMETZ S.A. (**)	E2	4000	2130-D	TASA FIJA 7,75%	AA+	HUMPHREYS S.A.	19-oct-12	BVG
	E3		2160-D					
	A		1800-D					
PRODUCTORA CARTONERA S.A.	A	5000	1080-D	TASA FIJA 7,00%	AAA-	PACIFIC CREDIT RATING S.A.	22-oct-12	BVG
	B		1080-D	TASA FIJA 8,25%				
FISA FUNDACIONES INDUSTRIALES S.A. (***)	A	20000	2160-D	TASA FIJA 8,00%	AA+	CLASS INTERNATIONAL RATING S.A.	26-oct-12	BVG
ECUATORIANA DE SERVICIOS, INMOBILIARIA Y CONSTRUCCION ESEICO S.A.		2500	1080-D	TASA FIJA 7,75%	AA	HUMPHREYS S.A.	26-oct-12	BVQ
ZAIMELLA (***)	H	5000	1440-D	TASA FIJA 7,50%	AAA	PACIFIC CREDIT RATING S.A.	26-oct-12	BVQ
IMBAUTO S.A.	1	5000	1440-D	TASA FIJA 7,25%	AA	CLASS INTERNATIONAL RATING S.A.	30-oct-12	BVQ
CARVAGU S.A.	A1	1500	1440-D	TASA FIJA 8,00%	AA	INTERNATIONAL RATING S.A.	01-nov-12	BVG
SOLVESA ECUADOR S.A. (**)	A1	4000	1440-D	TASA FIJA 7,50%	AA	HUMPHREYS S.A.	09-nov-12	BVG
CONSTRUVALERO S.A. SEGUNDA EMISIÓN DE OBLIGACIONES	B	1900	1440-D	TASA FIJA 8,00%	AA	HUMPHREYS S.A.	13-nov-12	BVG
FACTOR L.O.G.R.O.S. DE ECUADOR I EMISIÓN DE OBLIGACIONES	A	1800	1440-D	TASA FIJA 7,25%	AA+	CLASS INTERNATIONAL RATING S.A.	13-nov-12	BVG
	B		1800-D	TASA FIJA 7,50%				
TALME (**) SEGUNDA EMISIÓN DE OBLIGACIONES	A	4,000	1440-D	TASA FIJA 8,00%	AA	PACIFIC CREDIT RATING S.A.	15-nov-12	BVG
INTEROC S.A. (**)	A	2,000	1080-D	TASA FIJA 7,50%	AA+	HUMPHREYS S.A.	20-nov-12	BVG
	B	4,000	1440-D	TPR+3,25%				
	C	6,000	2160-D	TASA FIJA 8,00%				
CORPORACIÓN CELESTE S.A. (**)	1	4,000	1440-D	TASA FIJA 8,00%	AA	HUMPHREYS S.A.	22-nov-12	BVG
	2	4,000						
	3	1,000						
	4							
MEISTERBLUE S.A. (**)	1	4,000	1440-D	TASA FIJA 8,00%	AA	HUMPHREYS S.A.	22-nov-12	BVG
	2							
	3							
	4							
FIRMESA INDUSTRIAL CIA LTDA. (**)	A	2,500	1080-D	TASA FIJA 8,25% TPR + 3,75%	AA+	PACIFIC CREDIT RATING S.A.	29-nov-12	BVQ
AUTOMOTORES Y ANEXOS S.A. (***)	A	15,000	1080-D	TASA FIJA 7,25%	AA+	PACIFIC CREDIT RATING S.A.	04-dic-12	BVQ
	B		1440-D	TASA FIJA 7,50%				
	C		1800-D	TASA FIJA 7,75%				
SURFER S.A. (***)	1	390	540-D	TASA FIJA 7,00%	AA	HUMPHREYS S.A.	04-dic-12	BVG
	2	390	720-D	TASA FIJA 7,50%				
	3	520	900-D	TASA FIJA 8,00%				
ALIMENTSA S.A. (***)	A1	3,000	1440-D	TASA FIJA 8.50%	AA+	HUMPHREYS S.A.	14-dic-12	BVG
OPTICA LOS ANDES CIA. LTDA. (**)	A1	2,000	1440-D	TASA FIJA 7,50%	AA+	HUMPHREYS S.A.	17-dic-12	BVG
PRODUCTOS DEL AGRO SYLVIA MARÍA S.A. AGROSYLMA (***)	A1	700	1440-D	TASA FIJA 8,50%	AA-	CLASS INTERNATIONAL RATING S.A.	18-dic-12	BVG
DINERS CLUB DEL ECUADOR S.A.	1 AO -PT	15,000	540-D	TPR+1.50%	AAA-	BANK WATCH RATINGS S.A.	18-dic-12	BVQ
	2 AO - PT	5,000	720-D	TPR+1.75%				
	3 AO - PT							
	4 AO - PT							
CONTINENTAL TIRE ANDINA S.A. (***)		8,000	1800-D	TASA FIJA 7,75%	AA	BANK WATCH RATINGS S.A.	20-dic-12	BVG
BANCO PICHINCHA (*)	1 A-B	36,000	2880-D	TASA FIJA 9.00%	AAA-	BANK WATCH RATINGS S.A.	27-dic-12	BVQ
	2 A-B		3240-D	TASA FIJA 9.50%				
	3 A-B							
	4 A-B							
	5 A-B							

(*) Obligaciones Convertibles en Acciones

(**) Títulos Desmaterializados o Materializados

(***) Títulos Desmaterializados

EMISIONES DE OBLIGACIONES - 2013								
EMPRESA	SERIE/ CLASE	MONTO DE LA EMISION (En miles)	PLAZO (DIAS)	TASA DE INTERES CUPON	CALIFICACION	CALIFICADORA	APROBACION DE LA EMISION	
							Fecha	Lugar
CREDITOS ECONOMICOS CREDICOSA S.A. (***)	A	15,000	1440-D	TASA FIJA 7,50%	AAA-	HUMPHREYS S.A.	04-ene-13	BVG
	B	5,000	1800-D	TASA FIJA 7,75%				
MEDICINA PARA EL ECUADOR MEDIECUADOR HUMANA S.A. (***)	A	1,000	1080-D	TASA FIJA 7,50%	AA	CLASS INTERNATIONAL RATING S.A.	08-ene-13	BVQ
	B	3,000	1440-D	TASA FIJA 7,75%				
	C	3,000	1800-D	TASA FIJA 8,50%				
CORPORACION SAMBORONDON S.A. CORSAM (***) TERCERA EMISION DE OBLIGACIONES	A	4,000	1440-D	TASA FIJA 8% ANUAL	AA	HUMPHREYS S.A.	10-ene-13	BVG
B	1,000							
GRIFINE S.A. (***) SEGUNDA EMISION DE OBLIGACIONES	C	3,000	1440-D	TASA FIJA 7,75% ANUAL	AA	HUMPHREYS S.A.	14-ene-13	BVG
	D		1800-D	TASA FIJA 8,00% ANUAL				
CALBAQ S.A. (**)	A	2,000	1440-D	TASA FIJA 7,75% ANUAL	AA	HUMPHREYS S.A.	18-ene-13	BVG
	B		1800-D	TASA FIJA 8,00% ANUAL				
BANCO GENERAL RUMIÑAHUI (*)	1	3,000	1800-D	TPR + 3,75%	AA	PACIFIC CREDIT RATING S.A.	21-ene-13	BVQ
	2	2,500						
	3	400						
	4	100						
METALES INYECTADOS METAIN S.A. (**)	A 1	3,000	1440-D	TASA FIJA 8% ANUAL	AA	CLASS INTERNATIONAL	22-ene-13	BVG
CIA. IMPORTADORA REGALADO S.A. (COMRSA) (**)	A	2,000	1800-D	TASA FIJA 8% ANUAL	AA-	HUMPHREYS S.A.	24-ene-13	BVG
	B		2160-D					
CORPORACION ECUATORIANA DE ALUMINIO S.A. CEDAL	A6	12,000	1440-D	TASA FIJA 7,25% ANUAL	AA+	CLASS INTERNATIONAL RATING S.A.	28-ene-13	BVQ
	A7							
	A8							
	A9		3600-D	TPR+3%				
RYC S.A. SEGUNDA EMISION DE OBLIGACIONES (**)	A	1,000	1800-D	TASA FIJA 8,0% ANUAL	A+	SOCIEDAD CALIFICADORA DE RIESGO LATINOAMERICANA	15-feb-13	BVG
B	2160-D							
C	1800-D		TASA FIJA 8,0% ANUAL					
PLASTICOS DEL LITORAL PLASLIT S.A. DECIMA EMISION DE OBLIGACIONES (**)	D	12,000	2160-D	TASA FIJA 8,0% ANUAL	AA	SOCIEDAD CALIFICADORA DE RIESGO LATINOAMERICANA	15-feb-13	BVG
JAROMA S.A. SEGUNDA EMISION DE OBLIGACIONES (**)	B	1,100	1440-D	TASA FIJA 8,25% ANUAL	A+	HUMPHREYS S.A.	21-feb-13	BVG
EUROFISH S.A. (**)	2 - B	10,000	2520-D	TASA FIJA 8,00% ANUAL	AA+	HUMPHREYS S.A.	21-feb-13	BVG
FURIOANI OBRAS Y PROYECTOS S.A. (***) TERCERA EMISION DE OBLIGACIONES	1	3,000	1080-D	TASA FIJA 8% ANUAL	AA-	CLASS INTERNATIONAL RATING S.A.	06-mar-13	BVG
2	1440-D							
AGENCIA NAVIERA AGNAR S.A. (**)	A	5,000	1800-D	TASA FIJA 8% ANUAL	AA+	CLASS INTERNATIONAL	06-mar-13	BVG
ESCLAFIJO S.A. (**)	A	5,000	1800-D	TASA FIJA 8% ANUAL	AA+	HUMPHREYS S.A.	07-mar-13	BVG
TELCNET S.A. (***) QUINTA EMISION DE OBLIGACIONES	C	10,000	1800-D	TASA FIJA 8%	AAA-	SOCIEDAD CALIFICADORA DE RIESGO LATINOAMERICANA	27-mar-13	BVG
	D		2160-D					
LA CASA DEL ELECTRODOMESTICO ELECTROXITO S.A. (***) PRIMERA EMISION DE OBLIGACIONES	A	10,000	1800-D	TASA FIJA 8%	AA	CALIFICADORA DE RIESGO LATINOAMERICANA	05-abr-13	BVG
ECUAFONTES S.A. (***) PRIMERA EMISION DE OBLIGACIONES	A1	2,000	1440-D	TASA FIJA 8%	AA-	CLASS INTERNATIONAL	22-abr-13	BVG
CORPORACION DE DESARROLLO DE MERCADO SECUNDARIO DE HIPOTECAS CTH S.A. (**)	1-A4; 2-A4	100	900-D	TPR BCE NOMINAL + 1.50	AA	BANKWATCH S.A.	10-abr-13	BVQ
AUTOMOTORES DEL VALLE VALLEMOTORS S.A. (***)	A	2,000	1440-D	TASA FIJA 7,75%	A+	PACIFIC CREDIT RATING S.A.	23-abr-13	BVQ
BANCO PICHINCHA C.A.	A 1-9	150,000	366-D	TASA FIJA 6,00%	AAA	BANKWATCH S.A.	02-may-13	BVQ
	B 1-9		367-D					
	C 1-9		368-D					
PF GROUP S.A. (**)	A 1	5,000	1800-D	TASA FIJA 7,75%	AA-	CLASS INTERNATIONAL	06-may-13	BVG
INMOBILIARIA DEL SOL S.A. MOBILSOL (***) SEGUNDA EMISION DE OBLIGACIONES	B	4,000	1800-D	TASA FIJA 7,75%	AA+	INTERNATIONAL SOCIETY CALIFICADORA DE	13-may-13	BVG
NOVACERO S.A. (***)	A	5,000	1440-D	TPR+3%	AA+	PACIFIC CREDIT RATING S.A.	14-may-13	BVQ
	B	5,000	1440-D	TPR+3%				
	C	5,000	1800-D	TPR+3.50%				
	D	5,000	1800-D	TPR+3.50%				
BASESURCORP S.A. (**)	E	3,500	1440-D	TASA 8,00%	AA-	SOCIEDAD CALIFICADORA DE RIESGO LATINOAMERICANA	16-may-13	BVG
	F		1800-D					
CORPORACION EL ROSADO S.A. (***) TERCERA EMISION DE OBLIGACIONES	A	40,000	1800-D	TASA FIJA 7,00%	AAA	CLASS INTERNATIONAL RATING S.A.	08-jun-13	BVG
HOTEL BOULEVARD (ELBOULEVARD) S.A. (**)	A	7,000	1800-D	TASA FIJA 8,00%	AA	CALIFICADORA DE RIESGO LATINOAMERICANA	08-jun-13	BVG
	B		2520-D					
ATU ARTICULOS DE ACERO S.A. (***)	A	3,000	1080-D	TASA FIJA 7,50%	AA	PACIFIC CREDIT RATING S.A.	19-jun-13	BVQ
ADITIVOS Y ALIMENTOS S.A. ADILISA (**)	A	2,000	1800-D	TASA FIJA 8,00%	AA	SOCIEDAD CALIFICADORA DE RIESGO LATINOAMERICANA	25-jun-13	BVG
	B		2160-D					
EXOFRUT S.A. (**)	A	2,000	1800-D	TASA FIJA 8,00%	AA-	CALIFICADORA DE RIESGO LATINOAMERICANA	26-jun-13	BVG
	B		2160-D					
ETINAR S.A. (***)	H	5,000	1800-D	TASA FIJA 8,00%	AA	CALIFICADORA DE RIESGO LATINOAMERICANA	27-jun-13	BVG
UNIVERSAL SWEET INDUSTRIES S.A. cc	A	6,000	1800-D	TASA FIJA 7,75%	AA+	CALIFICADORA DE RIESGO LATINOAMERICANA	27-jun-13	BVG
MAREAUTO S.A. (**)	A	6,000	1440-D	TASA FIJA 8,25%	AAA-	PACIFIC CREDIT RATING S.A.	01-jul-13	BVQ
	B	6,000	1800-D	TASA FIJA 8,50%				
STORCOCEAN S.A. (***)	A	3,100	2160-D	TASA FIJA 8,25%	AA-	INTERNATIONAL SOCIETY CALIFICADORA DE RIESGO LATINOAMERICANA	01-jul-13	BVQ
PLASTIGOMEZ S.A. (***)	A	1,500	1440-D	TASA FIJA 8,00%	AA-	CALIFICADORA DE RIESGO LATINOAMERICANA	10-jul-13	BVG
	B		1800-D					
DISTRIBUIDORA IMPORTADORA DIPOR S.A. (***)	A	2,000	1440-D	TASA FIJA 7,50%	AAA-	PACIFIC CREDIT RATING S.A.	15-abr-13	BVG
	B	3,500	1800-D	TASA FIJA 7,75%				
	C	2,500	2160-D	TASA FIJA 7,50%				
INDUALITO S.A. (***)	C	5,000	1800-D	TASA FIJA 8,00%	AA	SOCIEDAD CALIFICADORA DE RIESGO LATINOAMERICANA	18-jul-13	BVG
	D		2160-D					
CASA MOELLER MARTINEZ C.A. (***)	A	2,500	1080-D	TASA FIJA 8,00%	AA	CLASS INTERNATIONAL RATING S.A.	30-jul-13	BVQ
INCABLE S.A. (***) TERCERA EMISION DE OBLIGACIONES	1 - C	5,000	1800-D	TASA FIJA 8,25%	AA	SOCIEDAD CALIFICADORA DE RIESGO LATINOAMERICANA	15-ago-13	BVG
FEORSA INDUSTRIAL Y COMERCIAL S.A. (***) PRIMERA EMISION DE OBLIGACIONES	A	4,000	1800-D	TASA FIJA 8,00%	AA	SOCIEDAD CALIFICADORA DE RIESGO LATINOAMERICANA	28-ago-13	BVG
DITECA S.A. (***) PRIMERA EMISION DE OBLIGACIONES	A	10,000	1800-D	TASA FIJA 8,00%	AA+	SOCIEDAD CALIFICADORA DE RIESGO LATINOAMERICANA	28-ago-13	BVG
COMPAÑIA AZUCARERA VALDEZ S.A. (***) PRIMERA EMISION DE OBLIGACIONES	1 - A	10,000	1800-D	TASA FIJA 7,75%	AAA-	PACIFIC CREDIT RATING S.A.	30-ago-13	BVG
AZULEC S.A. (***) PRIMERA EMISION DE OBLIGACIONES	A	3,000	1080-D	TASA FIJA 7,75%	AA+	SOCIEDAD CALIFICADORA DE RIESGO LATINOAMERICANA	30-ago-13	BVQ

(*) Obligaciones Convertibles en Acciones

(**) Titulos Desmaterializados o Materializados

(***) Titulos Desmaterializados

Para mayor información por favor comunicarse con:

Ing. Bernardo Ortega bernardoortega@bolsadequito.com
 Ec. Gustavo Endara gustavoendara@bolsadequito.com
 Andrés Mogollón andresmogollon@bolsadequito.com