



DEUDA CORPORATIVA

BOLETÍN MENSUAL

oct-13

Departamento Técnico

www.bolsadequito.com

BOLETÍN MENSUAL - DEUDA CORPORATIVA OBLIGACIONES (A NIVEL NACIONAL)

Tipo de Renta: Fija

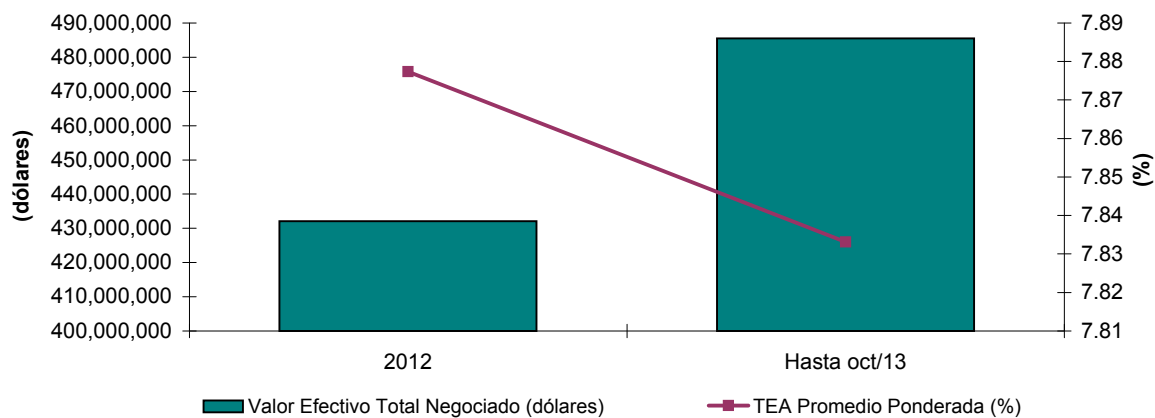
Concepto: Valor emitido por una compañía legalmente facultada como mecanismo para captar recursos del público y financiar de esta manera sus actividades productivas. Son por tanto valores representativos de deuda, que el emisor reconoce o crea, y que son exigibles

Comportamiento Histórico Nacional

NEGOCIACIONES A NIVEL NACIONAL			
AÑO	Valor Efectivo Total Negociado (dólares)	TEA Promedio Ponderada (%)	Plazo Promedio Ponderado (años)
2012	432,086,595	7.88	4.18
Hasta oct/13	485,547,873	7.83	4.46

*Datos provisionales

Obligaciones Negociadas a Nivel Nacional



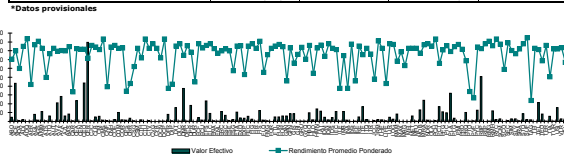
Durante el año 2012 se negociaron aproximadamente USD \$ 432 millones de dólares en obligaciones. El plazo promedio ponderado presentado en dicho año fue de 4.18 años.

La tasa efectiva promedio ponderada para el 2012 fue del 7.88%.

INFORMACIÓN NACIONAL ACUMULADA Hasta oct/2013

Neociaciones por Emisor

Montos Negociados por Emisor (hasta oct-2013)				
EMISOR	VALOR EFECTIVO (\$)	TEA PROMEDIO PONDERADA (%)	PLAZO PROMEDIO PONDERADO (DÍAS)	PRECIO PROMEDIO PONDERADO (%)
ALMACENES BOYACA SA	2,286,019	7,03	1,142	100,35
NOVIACERO S A	21,520,743	7,97	1,624	100,01
ALIMENTOS DIFESA Y ALIMENTOS S.A.	474,381	5,98	1,332	102,47
ADITIVOS Y ALIMENTOS S A ADILISA	1,166,873	8,49	1,898	99,45
ADITIVOS ADITIVOS Y MAQUINARIAS CIA. LTDA	44,697	9,36	825	99,54
ARTICOLA FERNANDEZ S A	145,523	6,15	655	101,91
ANGLO AUTOMOTRIZ S A	3,992,869	8,64	1,616	98,43
PRODUCTOS DEL AGRO SYLVIA MARIA	696,790	9,04	1,421	99,54
AGENCIA INVERSA ROMANES S A	5,525,358	8,24	1,737	100,00
AUTOMOTORES DE LA SIERRA SA	381,202	4,98	433	101,56
ATU ARTICULOS DE ACERO S A	2,999,978	7,64	1,078	100,00
AUTOLASA AUT. LATINOAMERICANOS S.A.	45,852	8,24	917	100,00
EDUCADERA VALDEZ SA	10,508,796	7,96	1,796	100,00
AUTOMOTORES Y ANEXOS AYASA S A	14,165,508	8,00	1,629	99,80
AZULEC S.A.	2,999,953	7,98	1,070	100,00
BAGESERCOMP S A	4,232,212	8,66	1,074	99,58
CARTIMEX S.A.	349,446	3,32	509	102,78
CORP.ECUIA DE ALUMINO (CEDAL)	11,829,930	8,21	2,619	98,38
CEDESA CENTRO EDUCATIVO INTEGRAL	30,763	8,14	1,352	99,73
CRECICOSA CREDITOS ECONOMICOS S.A.	21,770,843	8,14	1,447	99,17
CORPORACION EL ROSADO S A	44,762,350	7,16	1,685	100,06
COMERCIALIZADORA ICEV CIA LTDA	297,978	8,60	1,722	99,23
CALBAO S A	2,479,168	8,42	1,718	99,53
CASA MOELLER MARTINEZ C.A.	2,816,356	8,13	1,006	100,03
CRIMASA CIUDAD DE MARISCOS S.A.	684,233	9,31	1,798	97,76
CONITTECA	575,290	3,92	1,025	105,65
CONSTRUCTORA HIDROBO ESTRADA S.A.	135,882	8,42	1,077	99,73
COMPUQUID DOS S.A.	1,168,245	8,58	1,701	99,26
CORPORACION SANSORONON SA	5,037,734	8,25	1,434	100,00
CORPORACION CELESTE S A CORPACEL	930,000	8,30	1,381	100,00
CEPSA	754,700	3,39	980	105,70
ENFERMERADIA S A	1,877,387	4,28	1,225	104,51
CARISIG S A CARRO SEGURO S A	434,380	6,19	1,881	104,61
CONSERMIN S.A.	49,522	8,24	1,410	99,04
CORP DESARROLLO M.S.HIPOTECAS CTH	986,583	7,19	900	98,66
CONTUMOSA S.A.	34,473	9,31	629	100,00
CETTIVENCULOS S A	573,826	8,24	1,318	99,58
LABORATORIOS CARVAGU S.A.	84,219	8,77	1,373	99,08
CHIRKILL S.A.	65,500	8,24	962	100,00
DISCARANA S A	112,500	7,18	1,60	100,00
DELICORP SA	146,671	9,31	1,254	98,37
DIFARE S.A.	3,892,246	3,74	1,085	105,62
DIPAC MANTA	388,871	4,20	590	102,84
DITECA SA	7,720,637	8,51	1,782	99,44
CORPORACION DELICO CIA LTDA	100,000	8,77	1,440	100,00
SONES CLUB	18,584,900	7,66	81	99,99
DUPOCA S.A.	112,800	8,54	1,062	100,00
DISTRIBUIDORA IMPORTADORA DIPOR S A	8,974,789	7,82	1,836	100,04
EUROINI INDUSTRIA DE MADERA EONICA	70,057	4,44	233	100,65
ECUAFONTES SA	2,084,603	8,77	1,346	99,11
EQUATORIANA DE GRANOS ECUAGRAN S.A.	664,116	8,30	627	99,51
EUROFISH S A	11,670,817	8,59	2,480	99,12
ELECTROEXITO S A	4,442,774	8,77	1,792	98,68
ECUANAVE C.A.	338,878	8,22	852	99,46
ENVASES DEL LITORAL S.A.	94,066	7,71	1,350	100,90
CONTINENTAL TRE ANONIA S A	5,551,109	7,88	1,745	100,00
ESCUAPIPO S A	3,518,739	8,20	1,748	100,08
ESICO S A	597,088	7,98	997	100,00
ELECTRONICA SIGLO XXI ELECTROSIGLO S A	1,171,091	5,71	1,699	100,50
ETINAR S A	5,215,242	8,51	1,775	99,44
EXORBIT S A	1,967,301	8,54	1,819	99,37
EXPALSA EXPORTADORA DE ALIMENTOS S A	1,868,995	5,29	1,221	104,73
FECD SA	2,983,370	8,51	1,768	99,45
FIGURETTI SA	1,303,916	8,77	1,426	99,54
FIRMESA INDUSTRIAL CIA LTDA	258,958	8,24	996	100,00
FISA FUNDACIONES INDUSTRIALES S.A.	6,227,681	9,04	2,018	97,67
FLORALP S.A.	790,496	5,53	1,044	103,62
FERRACOLI S.A.	370,117	7,54	1,446	100,68
FORMAC FORMAS Y ACCESORIOS S A	19,887	8,24	778	99,44
FRUTERA DEL LITORAL CIA LTDA	2,467,496	8,51	1,794	98,31
FUNDAMET S A	2,575,353	8,68	1,697	98,30
FURNANI OBRAS Y PROYECTOS S.A.	3,028,474	8,44	1,300	99,12
LA GANGA CIA LTDA	3,082,876	8,47	829	105,16
GREINE S.A.	4,393,822	8,31	1,674	99,80
GRES S A	4,345,121	6,99	987	100,34
AGRIPOP S.A.	194,514	7,56	1,181	100,96
GRUPO IMAR S.A. GRUPMARS	149,995	8,38	828	100,00
GUAYQUEL BANCO	199,855	7,03	59	100,52
HOTEL BOULEVARD S A	4,945,211	6,58	1,963	99,20
RELADOSA S.A.	947,388	5,43	1,046	102,99
HUANANA S.A.	7,020,017	8,28	1,443	99,96
INDUAYTO S.A.	5,748,798	8,62	1,939	99,12
BHP IND AGRICOLA DEL MONTE S.A. INMONTE	2,442,233	7,36	1,429	100,88
IMPORTADORA IND DELMONTE AGRIC	899,882	8,77	1,793	98,88
INDUSIA INDUSTRIAL DEL SUR S A	2,213,985	8,25	1,656	98,66
INCABLE S A IND ECUATORIANA DE CABLES	5,699,806	8,10	1,676	100,39
IND LONJANA DE ESPECERIAS ILE S.A.	249,885	3,74	566	103,60
INBAMITO S.A.	5,592,976	7,41	1,325	99,58
INDUSTRIAS ALES	749,377	3,72	966	105,57
INET ELECTROMECANICAS S.A. INESA	71,520	7,82	782	99,51
IMPORTACION S.A.	244,828	4,57	852	103,67
IMPORTADORA RESGADO S A COMERSA	2,577,763	8,52	1,894	99,15
INTEROC S A	8,288,741	7,53	1,476	101,17
INTELE S A	1,095,919	8,24	1,080	99,63
INTERNETSADE S.A.	75,599	7,63	681	100,00
CORPORACION AZENDE CIA. LTDA.	485,557	4,79	1,061	104,24
JAROMA S.A.	1,166,304	9,08	1,370	99,09
J. HENRIQUEZ Y CIA S A	609,887	8,24	1,768	100,00
LIFE C.A. (LAB.INDUSTRI.FARMAC. ECUATORE)	338,750	4,29	945	103,59
ILES S A	2,434,350	8,77	1,970	97,67
FACTOR LOGICOS S.A.	1,247,099	8,69	1,614	97,66
MANUT ANDENO C.A.	4,233,828	6,82	1,751	101,02
MAXDRIVE S.A.	38,831	7,86	702	100,44
MULTI-BIG S.A. CORPORACION	20,015	6,32	79	100,08
MESTREBIL S A	68,124	8,28	1,350	100,00
METALES INYECTADOS METAIN S A	2,999,935	8,24	1,419	100,00
MEMORIAL FUNER ASESORA SERV FUNERARIOS S	151,098	8,24	1,036	98,65
INMOBILIARIA DEL SOL S.A. NORBISOL	6,555,463	7,71	1,676	100,35
MAREAUTO S A	11,999,702	8,64	1,595	100,00
NEDEBRAGRO S A	718,235	8,77	1,374	100,00
OPTICA LOS ANDES CIA LTDA	171,620	8,51	1,412	98,23
PICHINCHA BANCO	575,000	9,31	2,786	100,00
PRODUCTORA CARTONERA S.A.	8,358,445	6,55	1,517	103,35
PI GROUP S A	5,438,110	8,08	1,778	99,78
PICA PLASTICOS INDUSTRIALES C A	4,953,364	8,53	1,954	99,68
PLASTICOS DEL LITORAL	15,998,724	7,90	1,704	100,18
PLASTIGONEX S A	1,840,584	8,42	1,673	99,63
PRODUCTORA MAR VIVO S A PROMARVI	40,000	8,68	1,800	100,00
PRODOBANCO	193,130	8,16	910	96,62
QUIMAC ECUADOR S.A. QUIMPACSA	5,028,789	6,84	1,281	101,89
PROMOTO C.A.	254,848	3,37	383	102,46
PROVEFRUT S A	348,018	2,64	393	103,12
PICCA S A	6,411,074	8,42	1,795	99,32
REV BANANO DEL PACIFICO C A	25,288,947	8,24	1,798	100,00
COMPANIA REC DE PAPEL REPALCO SA	82,938	8,77	1,062	99,53
RED MANGROVERN S.A.	99,006	9,04	972	99,01
RUMINAHUI BANCO	6,000,000	8,54	1,800	100,00
RVC S.A.	1,007,389	9,30	1,750	97,65
COMPUBUSINESS CIA LTDA	1,498,631	8,75	1,435	99,91
COLONIAL CIA DE SEGUROS Y REASEGUROS S A	12,081	5,88	230	100,67
SECON SEGURO ELOY CORRALES E HIDOS	120,088	8,89	889	99,37
EMED S A	1,494,199	8,02	1,266	100,12
SOLVESA ECUADOR S A	1,412,707	7,65	1,313	100,03
SORDA S.A.	304,495	8,20	1,428	100,19
STOROCODAN S A	4,034,603	8,77	2,139	99,21
SURFER S.A.	1,087,196	9,46	635	98,29
FAGSA TERMINAL AEROPORTUARIA GUAYQUEL	946,125	2,54	980	106,82
TERTILES AMBITOS TENISA S A	42,999	8,24	1,537	100,00
TELCOMET S A	10,724,202	8,10	1,821	100,14
TEJAMA COMERCIAL S A	4,152,191	6,86	956	100,44
TERRAINDUS S A	217,493	8,60	1,272	99,37
TIENDAS INDUSTRIALES ASOCIADAS TIA S A	2,957,092	5,05	961	102,57
TURISMO AMONIA S.A.	223,557	8,20	1,214	99,65
UNIVERSAL SWEET INDUSTRIES S A	7,702,100	8,18	1,776	99,59
CON E INMOB VALEROO CONSTRUVALERO S.A.	1,411,1620	8,32	1,273	99,66
ZAINELLA DEL ECUADOR SA	1,440,233	6,67	1,272	101,62
TOTAL	485,547,873	7,83	1,695	100,00



Neociaciones por Tipo de Sector

Montos Negociados por Sector (hasta oct-2013)				
TITULO	VALOR EFECTIVO (\$)	TEA PROMEDIO PONDERADO (%)	PLAZO PROMEDIO PONDERADO (DÍAS)	PRECIO PROMEDIO PONDERADO (%)
COMERCIAL	425,304,038	7,84	1,641	100,03
FINANCIERO	27,070,571	7,76	915	99,16
SERVICIOS	33,164,263	7,81	1,711	100,27
TOTAL	485,547,873	7,83	1,695	100,00

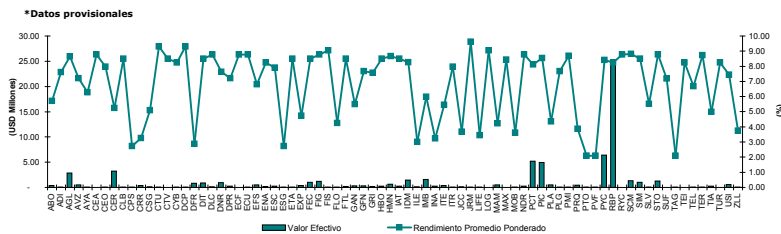
*Datos provisionales

INFORMACIÓN MENSUAL NACIONAL oct-2013

NEGOCIACIONES EN EL MERCADO BURSÁTIL A NIVEL NACIONAL			
AÑO	Valor Efectivo Total Negociado (USD)	TEA Promedio Ponderada (%)	Plazo Promedio Ponderado (años)
A oct-13	69,813,362	7.78	4.58

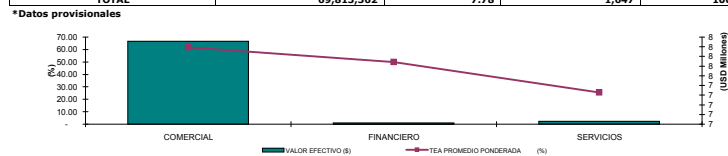
Negociaciones por Emisor

Montos Negociados por Emisor (oct-2013)				
TITULO	VALOR EFECTIVO (\$)	TEA PROMEDIO PONDERADA (%)	PLAZO PROMEDIO PONDERADO (días)	PRECIO PROMEDIO PONDERADO (%)
ALMACENES BOYACA SA	401,640	5.70	1039	102.72
ADITIVOS Y ALIMENTOS S A ADILISA	38,916	7.62	2069	101.52
ANGLO AUTOMOTRIZ S A	2,876,229	8.64	1599	98.43
AZUCARERA VALDEZ SA	508,812	7.20	1740	101.76
AUTOMOTORES Y ANEXOS AYASA S A	93,071	6.28	1529	103.30
CORP.ECUA.DE ALUMINIO (CEDAL)	14,689	8.77	3384	97.99
CREDICOSA CREDITOS ECONOMICOS S.A.	46,354	7.98	1176	99.63
CORPORACION EL ROSADO S A	3,216,991	5.25	1268	103.61
CALBAQ S A	35,412	8.51	1523	99.51
CEPSA	52,921	2.73	852	105.84
CONCERROAZUL S A	408,938	3.26	1124	105.95
CARSEG S A CARRO SEGURO S A	97,912	5.10	1749	106.81
CENTURIOSA S.A.	34,673	9.31	629	99.07
CETIVEHICULOS S A	21,240	8.51	1089	99.30
CYBERCELL S.A.	65,550	8.24	362	100.00
DELICORP SA	95,084	9.31	1182	98.45
DIFARE S.A.	816,659	2.88	1043	107.19
DITECA SA	915,009	8.51	1746	99.46
CORPORACION DELICO CIA LTDA	100,000	8.77	1440	100.00
DINERS CLUB	966,896	7.64	527	98.66
DISTRIBUIDORA IMPORTADORA DIPOR S A	254,045	7.20	1703	101.62
ECLAUFONTES SA	19,047	8.77	1271	99.20
ECUATORIANA DE GRANOS ECUAGRAN S.A.	34,371	8.77	1351	99.16
EUROFISH S A	515,626	6.80	2281	103.79
ECUANAVE C.A.	207,369	8.24	823	99.46
ESCULAPIO S A	270,968	7.91	1571	100.63
ELECTRONICA SIGLO XXI ELECTROSIGLO S	33,409	2.72	691	104.40
ETINAR S A	39,189	8.51	1680	99.47
EXPALSA EXPORTADORA DE ALIMENTOS S	399,311	4.74	1167	105.36
FECOR SA	994,525	8.51	1755	99.45
FIGURETTI SA	1,204,386	8.77	1425	99.54
FISA FUNDICIONES INDUSTRIALES S.A.	36,855	9.04	1800	97.93
FLORALP S.A.	43,142	4.25	901	104.59
FRUTERA DEL LITORAL CIA LTDA	206,509	8.51	1774	98.34
LA GANGA CIA LTDA	288,328	5.50	1030	103.06
GRIFINE S.A.	347,222	7.67	1543	101.04
AGRITOP S.A.	194,514	7.56	1181	100.96
HOTEL BOULEVARD S A	223,196	8.51	1687	99.46
HUMANA S.A.	636,342	8.66	1468	99.90
INDUAUTO S.A.	251,877	8.51	1727	99.47
IMP IND AGRICOLA DEL MONTE S.A. INMO	1,444,036	8.27	1580	99.55
IND LOJANA DE ESPECERIAS ILE S.A.	116,042	3.00	448	103.53
INBAUTO S.A.	1,563,827	5.98	1191	102.45
INDUSTRIAS ALES	256,917	3.23	903	105.98
INTEROC S A	390,655	5.45	1841	106.30
INTERVISATRADE S.A.	64,997	7.98	681	100.00
CORPORACION AZENDE CIA. LTDA.	145,639	3.69	936	105.16
JAROMA S.A.	90,836	9.63	1198	98.40
LIFE C.A. (LAB.INDUSTRI.FARMAC. ECUATO	56,212	3.45	783	104.10
FACTOR LOGROS S.A.	13,145	9.04	1474	97.20
MAMUT ANDINO C A	501,745	4.23	1765	106.65
MAXDRIVE S.A.	16,124	8.43	637	100.00
INMOBILIARIA DEL SOL S.A. MOBILSOL	89,427	3.62	1075	106.46
NEDERAGRO S A	229,998	8.77	1434	100.00
PRODUCTORA CARTONERA S.A.	5,221,146	8.12	1675	100.38
PICA PLASTICOS INDUSTRIALES C A	4,953,954	8.53	1954	99.08
PLASTICOS DEL LITORAL	513,261	4.36	1555	105.64
PLASTIGOMEZ S A	48,053	7.68	1705	101.16
PRODUCTORA MAR VIVO S A PROMARVI	40,000	8.68	1800	100.00
QUIMPAC ECUADOR S.A. QUIMPACSA	417,559	3.86	631	104.54
PROAUTO C.A.	43,735	2.10	284	102.91
PROVEFRUT S A	92,362	2.10	266	102.62
PYCCA S A	6,411,074	8.42	1795	99.32
REY BANANO DEL PACIFICO C A	25,288,947	8.24	1798	100.00
RYC S.A.	6,232	8.77	392	99.71
COMPUBUSSINES CIA LTDA	1,328,632	8.81	1527	99.90
SIMED S A	1,044,777	8.51	1440	99.50
SOLYESA ECUADOR S A	90,260	5.51	1118	103.15
STOREOCEAN S A	1,260,170	8.77	2065	99.23
SURFER S.A.	25,000	7.19	261	100.00
TAGSA TERMINAL AEROPORTUARIA GUAYA	38,084	2.10	853	106.63
TEXTILES AMBATENOS TEIMSA S A	15,999	8.24	1408	100.00
TELCONET S A	58,702	6.69	1622	102.99
TERRABIENES S A	41,725	8.74	1348	99.17
TIENDAS INDUSTRIALES ASOCIADAS TIA S	240,399	4.99	691	101.24
TURISMO AMONRA S.A.	5,677	8.24	987	99.66
UNIVERSAL SWEET INDUSTRIES S A	576,062	7.45	1678	101.06
ZAIMELLA DEL ECUADOR SA	64,725	3.75	1102	105.67
TOTAL	69,813,362	7.78	1647	100.46



Negociaciones por Tipo de Sector

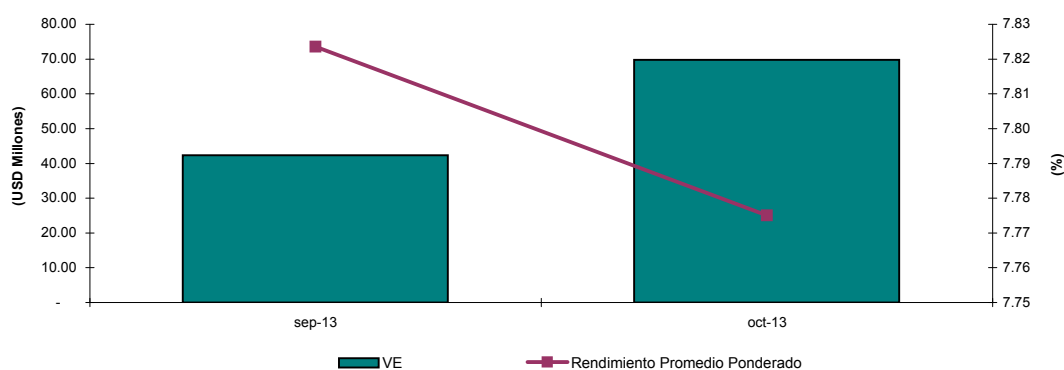
TITULO	VALOR EFECTIVO (\$)	TEA PROMEDIO PONDERADA (%)	PLAZO PROMEDIO PONDERADO (días)	PRECIO PROMEDIO PONDERADO (%)
COMERCIAL	66,542,316	7.79	1,662	100.46
FINANCIERO	966,896	7.64	527	98.66
SERVICIOS	2,304,150	7.33	1,692	101.09
TOTAL	69,813,362	7.78	1,647	100.46



Análisis Comparativo Monto Negociado Nacional (sep-2013 y oct-2013)

TITULO	sep-13		oct-13	
	VALOR EFECTIVO (\$)	TEA PROMEDIO PONDERADA (%)	VALOR EFECTIVO (\$)	TEA PROMEDIO PONDERADA (%)
OBLIGACIONES	42,306,767	7.82	69,813,362	7.78

*Datos provisionales



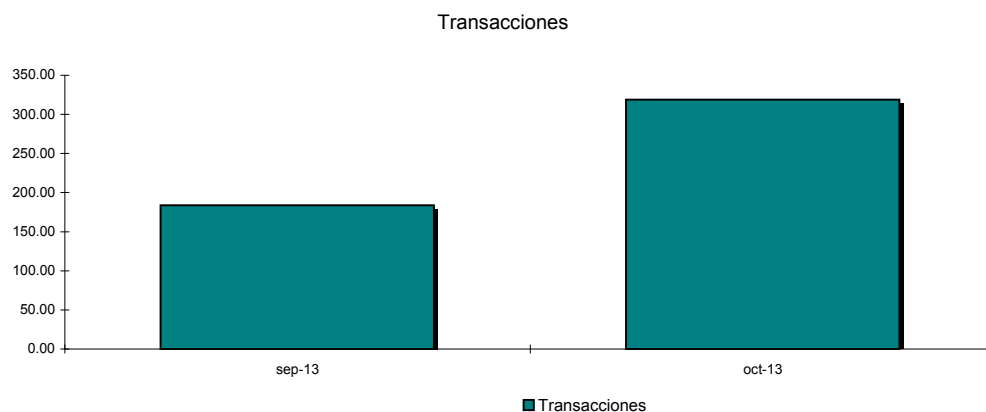
Variación del mes de oct-13 con respecto al mes de sep-13		
Tipo de Variación	Valor Efectivo	TEA
Variación en USD (oct-13 - sep-13)	27,506,595	-0.05
Variación en % (Tasa de Crecimiento)	65.02%	-0.62%

*Datos a jun-13 provisionales

Análisis Comparativo Transacciones a Nivel Nacional (sep-2013 y oct-2013)

TITULO	sep-13	oct-13
	Transacciones	Transacciones
OBLIGACIONES	184	319

*Datos provisionales



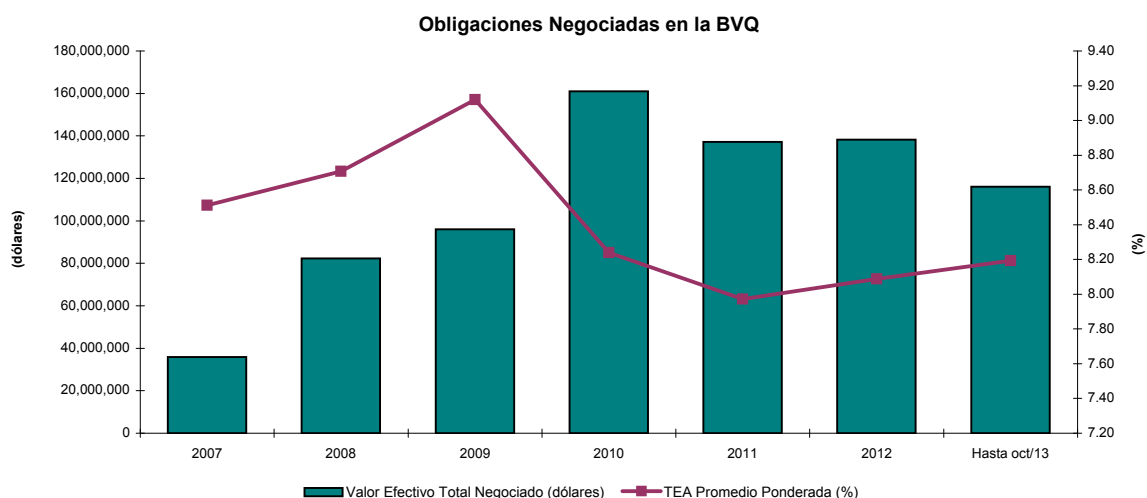
BOLETÍN MENSUAL - DEUDA CORPORATIVA OBLIGACIONES (BOLSA DE VALORES DE QUITO)

Tipo de Renta: Fija

Concepto: Valor emitido por una compañía legalmente facultada como mecanismo para captar recursos del público y financiar de esta manera sus actividades productivas. Son por tanto valores representativos de deuda, que el emisor reconoce o crea, y que son exigibles según las condiciones de la emisión. Como cualquier título valor otorgar un derecho de cobro de intereses y recuperación de capital.

Comportamiento Histórico Bolsa de Valores de Quito

NEGOCIACIONES EN LA BOLSA DE VALORES DE QUITO			
AÑO	Valor Efectivo Total Negociado (dólares)	TEA Promedio Ponderada (%)	Plazo Promedio Ponderado (años)
2007	35,914,384	8.51	3.12
2008	82,277,454	8.71	3.59
2009	96,051,823	9.12	3.33
2010	161,040,128	8.24	3.87
2011	137,127,858	7.97	4.13
2012	138,273,780	8.09	3.91
Hasta oct/13	116,152,550	8.19	4.41



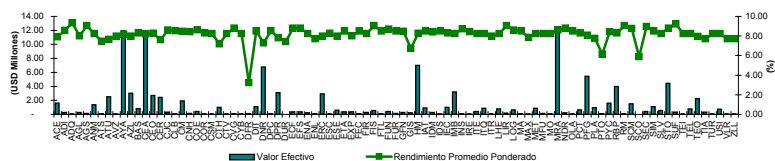
Durante el año 2012 se negociaron aproximadamente USD \$ 138 millones de dólares en obligaciones. Este valor presentó un incremento con respecto al 2011 del 1%. El plazo promedio ponderado presentado en dicho año fue de 3.91 años, un 5.47% menor que el año anterior en donde se alcanzó 4.13 años.

Las tasa efectiva promedio ponderada se ha incrementado en el últimos año. Para el 2012 registró una variación positiva de 1.45%. Para 2011 la tasa efectiva anual ponderada se encuentra en 7,97%. Es decir que en el 2012 las negociaciones se cerraron a plazos menores, mientras que en estas se obtuvo una mejora en la tasa efectiva anual.

INFORMACIÓN ACUMULADA Hasta oct/2013

Negociaciones por Emisor

Montos Negociados por Emisor (hasta oct-2013)				
EMISOR	VALOR EFECTIVO (\$)	TEA PROMEDIO PONDERADA (%)	PLAZO PROMEDIO PONDERADO (DÍAS)	PRECIO PROMEDIO PONDERADO (%)
NOVACERO S A	1,593,027	7.90	1,430	99.56
ADITIVOS Y ALIMENTOS S A ADILISA	263,221	8.55	1,835	99.33
ADITMAQ ADITIVOS Y MAQUINARIAS CIA. LTDA	64,697	9.36	825	99.54
ANGLO AUTOMOTRIZ S A	265,715	8.01	643	97.30
PRODUCTOS DEL AGRO SYLVIA MARIA	149,325	9.04	1,402	99.55
AGENCIA NAVIERA AGNAMAR S A	1,389,961	8.24	1,737	100.00
AUTOMOTORES DE LA SIERRA SA	110,000	7.45	480	100.00
ATU ARTICULOS DE ACERO S A	2,517,984	7.64	1,078	100.00
AZUCARERA VALDEZ SA	30,000	7.98	1,800	100.00
AUTOMOTORES Y ANEXOS AYASA S A	11,955,269	8.15	1,632	99.48
AZULEC S.A.	2,999,953	7.98	1,070	100.00
BASESURCORP S A	827,243	8.32	1,535	99.83
CORP.ECUA.DE ALUMINIO (CEDAL)	11,803,680	8.22	2,622	98.38
CREDICOSA CREDITOS ECONOMICOS S.A.	2,713,336	8.26	1,383	99.11
CORPORACION EL ROSADO S A	2,446,246	7.61	1,742	99.12
COMERCIALIZADORA ICEV CIA LTDA	297,678	8.60	1,732	99.23
CALBAQ S A	69,265	8.51	1,623	99.47
CASA MOELLER MARTINEZ C.A.	1,924,084	8.46	1,043	99.69
CONSTRUCTORA HIROBO ESTRADA S.A.	135,882	8.42	1,077	99.73
COMPUQUIP DOS S.A.	413,699	8.62	1,806	99.14
CORPORACION CELESTE S A CORPACEL	30,000	8.30	1,350	100.00
CONSERMIN S.A.	49,522	8.24	1,410	99.04
CORP.DESARROLLO.M.S.HIPOTECAS CTH	986,583	7.19	900	98.66
CETIVEHICULOS S A	34,160	8.24	1,119	99.63
LABORATORIOS CARVAGU S.A.	69,360	8.77	1,370	99.09
CYBERCELL S.A.	65,550	8.24	362	100.00
DIFARE S A	106,424	3.25	709	104.34
DITECA SA	1,110,993	8.51	1,759	99.45
DINERS CLUB	6,767,382	7.29	586	98.94
DUPOCSA S.A.	112,800	8.54	1,062	100.00
DISTRIBUIDORA IMPORTADORA DIPOR S A	3,094,956	7.81	1,566	100.00
DURINI INDUSTRIA DE MADERA EDIMCA	16,868	7.40	191	99.80
ECUAFONTES SA	350,552	8.77	1,424	99.03
EUROFISH S A	344,825	8.77	2,514	98.52
ECUANAVE C.A.	207,369	8.24	823	99.46
ENVASES DEL LITORAL SA	94,066	7.71	1,350	100.90
CONTINENTAL TIRE ANDINA S A	2,922,908	7.98	1,714	100.00
ESCALPIO S A	49,968	8.28	1,598	99.94
ESEICO S A	587,088	7.98	997	100.00
ETINAR S A	382,861	8.51	1,771	99.44
EXPALSA EXPORTADORA DE ALIMENTOS S A	361,312	8.02	1,049	100.29
FECOR SA	99,432	8.51	1,800	99.43
FIRMESA INDUSTRIAL CIA LTDA	258,858	8.24	996	100.33
FISA FUNDICIONES INDUSTRIALES S.A.	569,301	9.04	2,002	97.68
FRUTERA DEL LITORAL CIA LTDA	98,300	8.51	1,798	98.30
FUNDAMETZ S A	393,133	8.68	1,708	98.28
FUROIANI OBRAS Y PROYECTOS S.A.	152,248	8.51	1,424	99.51
GRIFINE S.A.	293,461	8.47	1,660	99.48
GISIS S A	207,833	6.72	906	100.38
HUMANA S.A.	6,982,017	8.28	1,443	99.96
INDUAUTO S.A.	898,235	8.51	1,765	99.45
IMP IND AGRICOLA DEL MONTE S.A. INMONTE	277,198	8.39	1,526	99.35
INDUSUR INDUSTRIAL DEL SUR S A	49,012	8.51	2,160	98.02
INCABLE S A IND ECUATORIANA DE CABLES	1,012,198	8.30	1,603	100.05
IMBAUTO S.A.	3,187,444	8.23	1,385	98.59
INST ELECTROMECANICAS S.A. INESA	71,520	8.72	782	99.51
IMPORTADORA REGALADO S A COMIRSA	54,685	8.42	1,742	99.43
INTEROC S A	429,587	8.24	1,359	99.61
INTELEQ S A	871,754	8.24	1,080	99.63
INTERVISATRADE S.A.	64,997	7.98	681	100.00
L HENRIQUES Y CIA S A	789,989	8.24	1,705	100.00
LIRIS S A	170,309	9.04	2,076	97.32
FACTOR LOGROS S.A.	640,189	8.61	1,505	97.87
MAMUT ANDINO C A	96,906	8.51	2,036	96.91
MAXDRIVE S.A.	38,831	7.86	702	100.44
METALES INYECTADOS METAIN S A	849,966	8.24	1,395	100.00
MEMORIAL FUNER ASESORA SERV FUNERARIOS S	151,058	8.24	1,036	98.65
INMOBILIARIA DEL SOL S.A. MOBILSOL	99,437	8.24	1,783	99.44
MAREAUTO S A	11,999,702	8.64	1,595	100.00
NEDERAGRO S A	226,867	8.77	1,317	100.00
ÓPTICA LOS ANDES CIA LTDA	62,160	8.51	1,392	98.67
PRODUCTORA CARTONERA S.A.	641,238	8.31	1,348	100.00
PF GROUP S A	5,438,110	8.08	1,778	99.78
PLASTICOS DEL LITORAL	943,035	7.74	725	99.95
PROAUTO C.A.	83,293	6.14	415	100.96
PYCCA S A	1,603,620	8.42	1,789	99.30
REY BANANO DEL PACIFICO C A	4,000,000	8.31	1,890	100.00
RED MANGROVEINN S.A.	99,006	9.04	972	99.01
COMPUSSINES CIA LTDA	1,498,631	8.75	1,435	99.91
COLONIAL CIA DE SEGUROS Y REASEGUROS S.A	12,081	5.88	230	100.67
SECOHI SEGUNDO ELOY CORRALES E HIJOS	422,955	8.94	982	99.32
SIMED S A	1,109,776	8.49	1,402	99.53
SOLVESA ECUADOR S A	545,015	8.24	1,358	99.09
STOREOCEAN S A	4,434,623	8.77	2,133	99.21
SURFER S.A.	313,534	9.22	561	98.29
TEXTILES AMBATENOS TEIMSA S A	42,999	8.24	1,537	100.00
TELCONET S A	799,977	8.24	1,784	100.00
TEOJAMA COMERCIAL S A	2,237,397	7.96	1,061	99.24
TIENDAS INDUSTRIALES ASOCIADAS TIA S A	306,116	7.71	1,294	100.00
TURISMO AMONRA S.A.	24,901	8.24	1,262	99.60
UNIVERSAL SWEET INDUSTRIES S A	709,678	8.24	1,785	99.44
CONS E INMOB VALERO CONSTRUVALERO S.A.	25,132	7.71	811	100.53
ZAIMELLA DEL ECUADOR SA	48,998	7.71	1,307	100.00
TOTAL	116,152,550	8.19	1,589	99.45



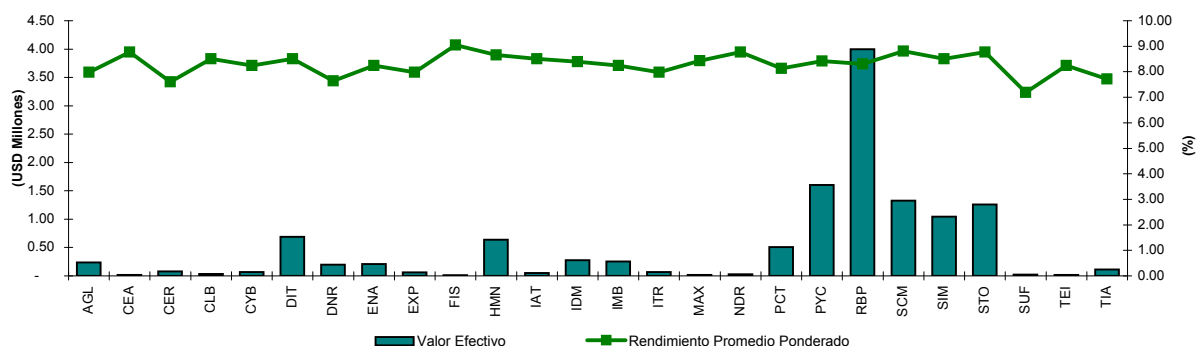
Negociaciones por Tipo de Sector

Montos Negociados por Sector (hasta oct-2013)				
TITULO	VALOR EFECTIVO (\$)	TEA PROMEDIO PONDERADO (%)	PLAZO PROMEDIO PONDERADO (DÍAS)	PRECIO PROMEDIO PONDERADO (%)
COMERCIAL	100,442,307	8.23	1,644	99.51
FINANCIERO	8,176,920	7.36	645	98.92
SERVICIOS	7,533,323	8.62	1,888	99.25
TOTAL	116,152,550	8.19	1,589	99.45

INFORMACIÓN MENSUAL oct-2013

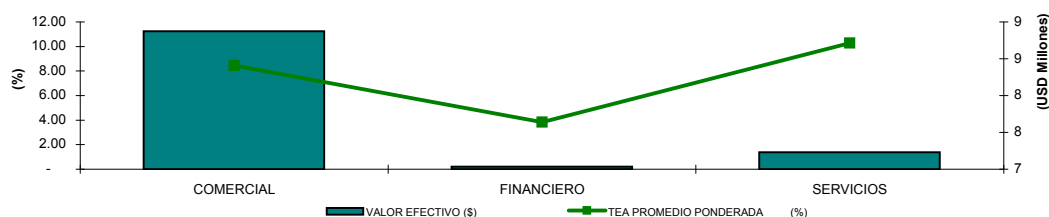
Negociaciones por Emisor

Montos Negociados por Emisor (oct-2013)				
TITULO	VALOR EFECTIVO (\$)	TEA PROMEDIO PONDERADA (%)	PLAZO PROMEDIO PONDERADO (días)	PRECIO PROMEDIO PONDERADO (%)
ANGLO AUTOMOTRIZ S A	235,716	7.98	557	96.96
CORP.ECUA.DE ALUMINIO (CEDAL)	14,689	8.77	3,384	97.93
CORPORACION EL ROSADO S A	77,326	7.61	1,686	99.14
CALBAQ S A	31,479	8.51	1,522	99.51
CYBERCELL S.A.	65,550	8.24	362	100.00
DITECA SA	686,256	8.51	1,747	99.46
DINERS CLUB	197,351	7.64	523	98.68
ECUANAVE C.A.	207,369	8.24	823	99.46
EXPALSA EXPORTADORA DE ALIMENTOS S A	62,910	7.98	977	100.34
FISA FUNDICIONES INDUSTRIALES S.A.	9,418	9.04	1,799	97.93
HUMANA S.A.	636,342	8.66	1,468	99.90
INDUAUTO S.A.	52,938	8.51	1,725	99.47
IMP IND AGRICOLA DEL MONTE S.A. INMONTE	277,198	8.39	1,526	99.35
IMBAUTO S.A.	255,267	8.24	1,123	98.89
INTERVISATRADE S.A.	64,997	7.98	681	100.00
MAXDRIVE S.A.	16,124	8.43	637	100.00
NEDERAGRO S A	29,999	8.77	1,410	100.00
PRODUCTORA CARTONERA S.A.	509,992	8.13	1,390	100.00
PYCCA S A	1,603,620	8.42	1,789	99.30
REY BANANO DEL PACIFICO C A	4,000,000	8.31	1,890	100.00
COMPUBUSSINES CIA LTDA	1,328,632	8.81	1,527	99.90
SIMED S A	1,044,777	8.51	1,440	99.50
STOREOCEAN S A	1,260,170	8.77	2,065	99.23
SURFER S.A.	25,000	7.19	261	100.00
TEXTILES AMBATENOS TEIMSA S A	15,999	8.24	1,408	100.00
TIENDAS INDUSTRIALES ASOCIADAS TIA S A	112,496	7.71	1,050	100.00
TOTAL	12,821,616	8.43	1,652	99.62



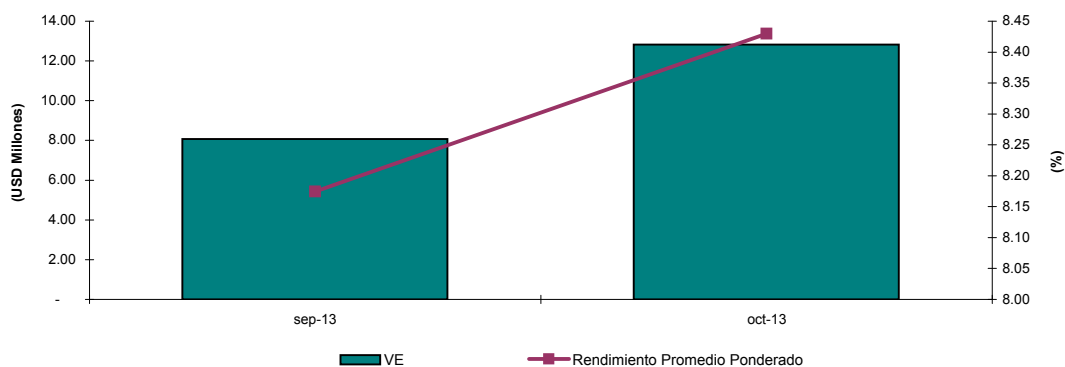
Negociaciones por Tipo de Sector

TITULO	VALOR EFECTIVO (\$)	TEA PROMEDIO PONDERADA (%)	PLAZO PROMEDIO PONDERADO (días)	PRECIO PROMEDIO PONDERADO (%)
COMERCIAL	11,233,548	8.41	1,639	99.67
FINANCIERO	197,351	7.64	523	98.68
SERVICIOS	1,390,717	8.71	1,920	99.30
TOTAL	12,821,616	8.43	1,652	99.62



Análisis Comparativo (sep-2013 y oct-2013)

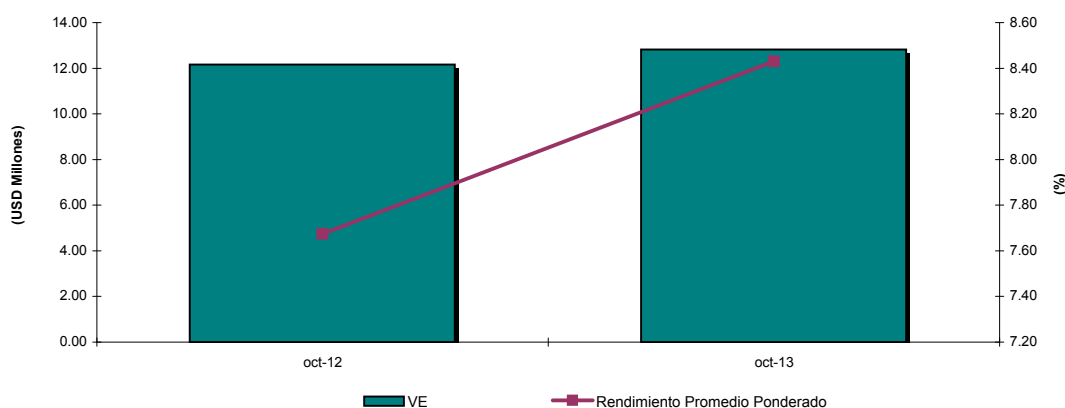
TITULO	sep-13		oct-13	
	VALOR EFECTIVO (\$)	TEA PROMEDIO PONDERADA (%)	VALOR EFECTIVO (\$)	TEA PROMEDIO PONDERADA (%)
OBLIGACIONES	8,072,459	8.17	12,821,616	8.43



Variación del mes de oct-13 con respecto al mes de sep-13		
Tipo de Variación	Valor Efectivo	TEA
Variación en USD (oct-13 - sep-13)	4,749,157	0.26
Variación en % (Tasa de Crecimiento)	58.83%	3.13%

Análisis Comparativo (oct-2012 y oct-2013)

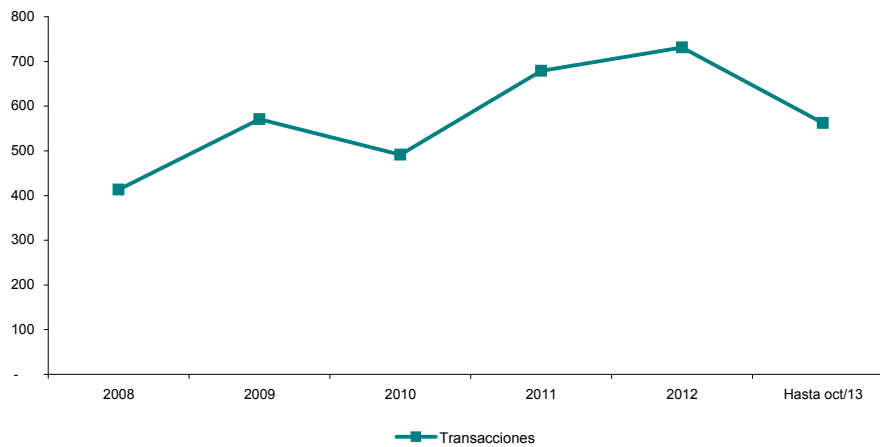
TITULO	oct-12		oct-13	
	VALOR EFECTIVO (\$)	TEA PROMEDIO PONDERADA (%)	VALOR EFECTIVO (\$)	TEA PROMEDIO PONDERADA (%)
OBLIGACIONES	12,158,052	7.67	12,821,616	8.43



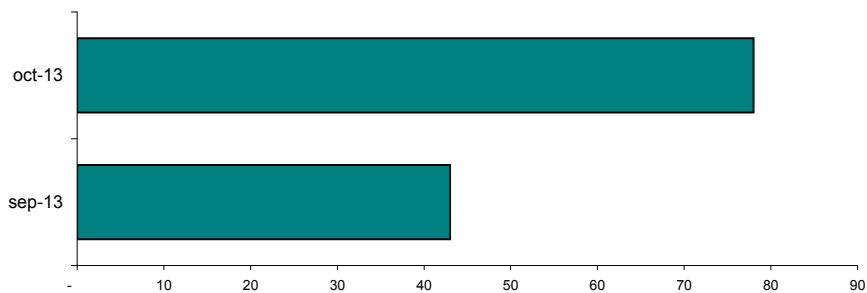
Variación del mes de oct-2013 con respecto al mes de oct-2012		
Tipo de Variación	Valor Efectivo	TEA
Variación en USD (oct-2012 - oct-2013)	663,565	0.76
Variación en % (Tasa de Crecimiento)	5.46%	9.84%

NÚMERO DE TRANSACCIONES

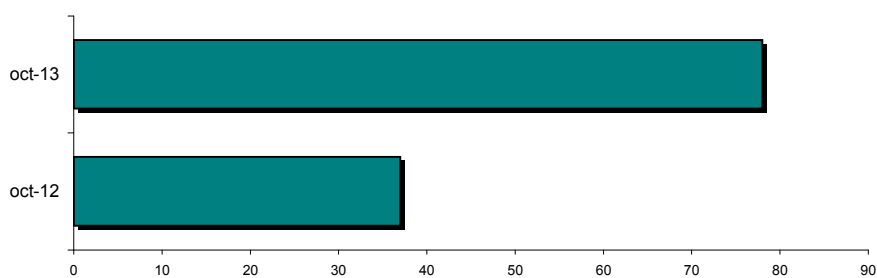
REGISTRO HISTÓRICO						
TÍTULO	2008	2009	2010	2011	2012	Hasta oct/13
OBLIGACIONES	413	571	491	679	731	562



Comparativo Mensual (oct-2013 - sep-2013)		
TÍTULO	sep-13	oct-13
OBLIGACIONES	43	78

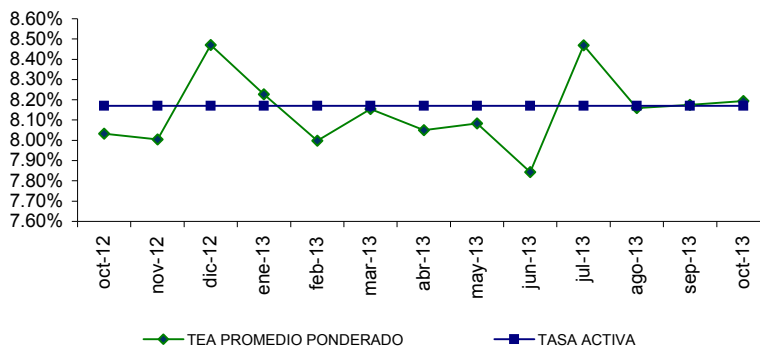


Comparativo Mensual (oct-2013 - oct-2012)		
TÍTULO	oct-12	oct-13
OBLIGACIONES	37	78

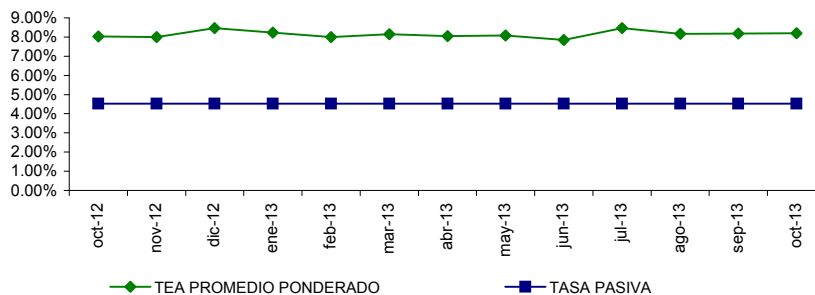


RELACION RENDIMIENTO CON TASAS DE INTERÉS

Rendimiento y Tasa Activa (Hasta oct-2013)			
MES	TEA PROMEDIO PONDERADO	TASA ACTIVA	Diferencia
oct-12	8.03%	8.17%	0.34%
nov-12	8.00%	8.17%	-0.06%
dic-12	8.47%	8.17%	-0.41%
ene-13	8.23%	8.17%	0.06%
feb-13	8.00%	8.17%	-0.17%
mar-13	8.16%	8.17%	-0.01%
abr-13	8.05%	8.17%	-0.12%
may-13	8.08%	8.17%	-0.09%
jun-13	7.84%	8.17%	-0.33%
jul-13	8.47%	8.17%	0.30%
ago-13	8.16%	8.17%	-0.01%
sep-13	8.17%	8.17%	0.00%
oct-13	8.19%	8.17%	0.02%
Promedio	8.14%	8.17%	-0.03%



Rendimiento y Tasa Pasiva (Hasta oct-2013)			
MES	TEA PROMEDIO PONDERADO	TASA PASIVA	%
oct-12	8.03%	4.53%	3.98%
nov-12	8.00%	4.53%	3.58%
dic-12	8.47%	4.53%	3.23%
ene-13	8.23%	4.53%	3.50%
feb-13	8.00%	4.53%	3.47%
mar-13	8.16%	4.53%	3.63%
abr-13	8.05%	4.53%	3.52%
may-13	8.08%	4.53%	3.55%
jun-13	7.84%	4.53%	3.31%
jul-13	8.47%	4.53%	3.94%
ago-13	8.16%	4.53%	3.63%
sep-13	8.17%	4.53%	3.64%
oct-13	8.19%	4.53%	3.66%
Promedio	8.14%	4.53%	3.61%



EMISIONES DE OBLIGACIONES - 2012								
EMPRESA	SERIE/ CLASE	MONTO DE LA EMISIÓN (En miles)	PLAZO (DIAS)	TASA DE INTERÉS CUPÓN	CALIFICACIÓN	CALIFICADORA	APROBACIÓN DE LA EMISIÓN	
							Fecha	Lugar
DUPOCSA PROTECTORES QUÍMICOS PARA EL CAMPO S.A. (**)	A1, A2	5,000	1440 -D	TASA FIJA 8.25% TPR BCE + 3.75%	AA	PACIFIC CREDIT RATING S.A.	09-ene-12	BVQ
	A3, A4							
FERTILIZANTES Y AGROQUÍMICOS EUROPEOS EUROFERT S.A. (***)		500	1080 - D	TASA FIJA 8.00%	AA	PACIFIC CREDIT RATING S.A.	09-ene-12	BVQ
DELICORP S.A.	K	5,000	1800 - D	TASA FIJA 8.00%	A	HUMPHREYS S.A.	10-ene-12	BVG
CRIMASA CRIADEROS DE MARISCOS S.A. (**)	A	2,000	1800 - D	TASA FIJA 8.00%	A	HUMPHREYS S.A.	30-ene-12	BVG
CORPORACIÓN AZENDE CIA LTDA (**)	A	2,500	1800 - D	TASA FIJA 7.75%	AA+	PACIFIC CREDIT RATING S.A.	01-feb-12	BVG
	B	2,500	1350 - D	TASA FIJA 7.50%				
GRIFINE S.A. (**)	A	3,000	1440 - D	TASA FIJA 7.75%	AA	HUMPHREYS S.A.	01-feb-12	BVG
	B		1800 - D	TASA FIJA 8.00%				
OPERADORA Y PROCESADORA DE PRODUCTOS MARINOS OMARSA S.A. SEGUNDA EMISIÓN (**)		3,000	1440 - D	TASA FIJA 8.00%	AA	HUMPHREYS S.A.	09-feb-12	BVG
ANGLO AUTOMOTRIZ ANAUTO S.A. (**)	I	4,500	1440 - D	TASA FIJA 8.00%	AA	HUMPHREYS S.A.	09-feb-12	BVG
PLASTICOS DEL LITORAL PLASTLIT S.A. NOVENA EMISIÓN (**)	A	12,000	1800 - D	TASA FIJA 7.00%	AA	HUMPHREYS S.A.	07-feb-12	BVG
	B		2160 - D					
MEMORIAL FUNER ASESORA DE SERVICIOS FUNERARIOS S.A. (**)	A1	3,000	1440 - D	TASA FIJA 7.00%	AA-	HUMPHREYS S.A.	10-feb-12	BVG
SOROJA S.A. PRIMERA EMISIÓN (**)	A	4,000	1800 - D	TASA FIJA 8.00%	AA-	PACIFIC CREDIT RATING S.A.	10-feb-12	BVG
	B	4,000	2160 - D	TASA FIJA 8.75%				
GRUPO IMAR S.A. GRUPIMARSA PRIMERA EMISIÓN (**)	1A	650	1080 - D	TASA FIJA 8.00%	A+	HUMPHREYS S.A.	22-feb-12	BVG
	2A	650	1440 - D	TASA FIJA 8.25%				
SOLAREX S.A. (**)	A	1,300	1440 - D	TASA FIJA 8.50 %	A+	HUMPHREYS S.A.	07-mar-12	BVG
FERMAGRI S.A. (**)	A 1	3,000	1800 - D	TASA FIJA 7.50 %	AA-	HUMPHREYS S.A.	14-mar-12	BVG
	A 2							
	A 3							
	A 4							
	A 5							
AUTO IMPORTADORA GALARZA S.A. (**) SEGUNDA EMISIÓN	1	1,800	1080 - D	TASA FIJA 8.00%	AA-	HUMPHREYS S.A.	15-mar-12	BVG
MAXDRIVE S.A. (***) SEGUNDA EMISIÓN		5,000	1080 - D	TASA FIJA 8.00%	AA	PACIFIC CREDIT RATING S.A.	16-mar-12	BVQ
			1440 - D					
ENERGY & PALMA ENERGOPALMA S.A. (**)	A 1,2,3	5,000	1440 - D	TASA FIJA 8.00% TPR BCE + 3.45%	AA	PACIFIC CREDIT RATING S.A.	26-mar-12	BVQ
	B 1,2,3		1800 - D	TASA FIJA 8.25% TPR BCE + 3.70%				
CASA MOELLER MARTÍNEZ (**)	A1	1,500	1080 - D	TASA FIJA 8.50%	AA	RISKWATCH S.A.	02-abr-12	BVG
FLORALP S.A.(**)	A1	1,500	1440 - D	TASA FIJA 8.00% ó TPR BCE + 3.5%	AA+	PACIFIC CREDIT RATING S.A.	04-abr-12	BVQ
	A2	500						
	A3	500						
COMPAÑÍA RECUBRIDORA DE PAPEL S.A. REPALCO	A1	500	1080 - D	TASA FIJA 8.00%	A+	HUMPHREYS S.A.	05-abr-12	BVG
	A2	500	1440 - D	TASA FIJA 8.25%				
CONSTRUCCIONES Y SERVICIOS DE MINERÍA CONSERMIN S.A. (***)	A	4,000	1800 - D	TASA FIJA 7.50%	AA	PACIFIC CREDIT RATING S.A.	17-abr-12	BVQ
CODEPRET S.A. (***)	A	500	1080 - D	TASA FIJA 8.00%	AA-	PACIFIC CREDIT RATING S.A.	17-abr-12	BVQ
	B	500	1440 - D	TASA FIJA 8.25%				
HELADOSA S.A. (**)	A1	500	1440 - D	TPR BCE + 3.75% TASA FIJA 7.50%	AA	HUMPHREYS S.A.	24-abr-12	BVG
	B2	2,000						
QUIMICA ARISTON ECUADOR CIA LTDA (***)	A	1,000	1800 - D	TASA FIJA 8.00%	AA-	PACIFIC CREDIT RATING S.A.	10-may-12	BVQ
	B	500						
FERRO TORRE S.A. (***)	A	3,000	1440 - D	TASA FIJA 8.00%	AA-	PACIFIC CREDIT RATING S.A.	31-may-12	BVQ
CONSTRUCTORA HIDROBO ESTRADA S.A. (**)	A - 1	4,000	1440 - D	TASA FIJA 8.00%	AA-	RISKWATCH S.A.	28-jun-12	BVQ
IMPORTADORA INDUSTRIAL AGRÍCOLA DEL MONTE S.A. INMONTE (**)	A	2,750	1440 - D	TASA FIJA 7.75%	AA-	HUMPHREYS S.A.	02-jul-12	BVG
DANIELCOM EQUIPMENT SUPPLY S.A.	A1, A2, A3 y A4	1,500	1080 - D	TASA FIJA 8.50%, ó TPR DEL BCE + 4.00%	AA-	PACIFIC CREDIT RATING S.A.	04-jul-12	BVQ
TURISMO AMONRA S.A. (**)	A	2,000	1440 - D	TASA FIJA 7.75%	AA-	HUMPHREYS S.A.	09-jul-12	BVG
INDUSTRIA ARROCERA LABIZA S.A. (**)	A	1,000	1440 - D	TASA FIJA 8.50%	AA-	RISKWATCH S.A.	09-jul-12	BVG
ESLIVE S.A. (**) SEGUNDA EMISIÓN	G	1,000	1800 - D	TASA FIJA 8% ANUAL	AA	HUMPHREYS S.A.	20-jul-12	BVG
INMOBILIARIA TERRABIENES S.A. IV EMISIÓN DE OBLIGACIONES (**)	G	3,000	1800 - D	TASA FIJA 8% ANUAL	AA	HUMPHREYS S.A.	27-jul-12	BVG
ECUATORIANA DE GRANOS ECUAGRAN S.A. SEGUNDA EMISIÓN (**)	L	2,000	1440 - D	TASA FIJA 8%	AA	HUMPHREYS S.A.	01-ago-12	BVG
	V		1800 - D					
TEXTILES INDUSTRIALES AMBATEÑOS S.A. TEIMSA (**)	1-A	2,000	1800-D	TASA FIJA 8.00%	AA	RISKWATCH S.A.	23-ago-12	BVQ
ELECTRONOCA SIGLO 21 ELECTROSIGLO S.A. III EMISIÓN DE OBLIGACIONES(**)	A-1	5,000	1440-D	TASA FIJA 8.00%	AA	HUMPHREYS S.A.	22-ago-12	BVG
CETIVEHÍCULOS S.A. (**)	E	2,000	1.440-D	TASA FIJA 7.75%	AA-	HUMPHREYS S.A.	22-ago-12	BVG
	F		1.800-D	TASA FIJA 8%				
CARRO SEGURO CARSEG S.A. TERCERA EMISIÓN DE OBLIGACIONES (**)	A	4,000	1.800-D	TASA FIJA 8%	AA	HUMPHREYS S.A.	22-ago-12	BVG
	B		2.160-D					
INDUSUR INDUSTRIAS DEL SUR S.A. (**)	A	5,000	1800-D	TASA FIJA 7.50%	AA+	HUMPHREYS S.A.	29-ago-12	BVG
	B		2160-D	TASA FIJA 7.50%				
ESPIRITU SANTO CENTRO DE ESTUDIOS (**)	G	2,000	1440-D	TASA FIJA 7.75%	AA-	HUMPHREYS S.A.	30-ago-12	BVG
	H		1440-D	TASA ANUAL 8%				
LA GANGA R.C.A. CÍA LTDA. SEGUNDA EMISIÓN	A	15,000	1440-D	TASA FIJA 7,5%	AAA-	HUMPHREYS S.A.	04-sep-12	BVG
TEOJAMA COMERCIAL S.A. CUARTA EMISIÓN DE OBLIGACIONES	A7	18,000	1080-D	TASA FIJA 7.25%	AA	CLASS INTERNATIONAL RATING S.A.	07-sep-12	BVQ
	A8							
	A9							
ALMACENES BOYACÁ S.A. (**)	A1	9,000	1440-D	TASA FIJA 7.50%	AA	CLASS INTERNATIONAL RATING S.A.	13-sep-12	BVG

@Copyright

Derechos de autor de propiedad exclusiva de la BOLSA DE VALORES DE QUITO, de conformidad con lo dispuesto por la Ley de Propiedad Intelectual.

EMISIONES DE OBLIGACIONES - 2012								
EMPRESA	SERIE/ CLASE	MONTO DE LA EMISIÓN (En miles)	PLAZO (DÍAS)	TASA DE INTERÉS CUPÓN	CALIFICACIÓN	CALIFICADORA	APROBACIÓN DE LA EMISIÓN	
							Fecha	Lugar
QUIMPAC ECUADOR S.A. (**) CUARTA EMISIÓN DE OBLIGACIONES	A1	12,000	1800-D	TASA FIJA 8,00%	AA+	HUMPHREYS S.A.	13-sep-12	BVG
	A2							
	A3							
	A4							
MAMUT ANDINO C.A. (**) PRIMERA EMISIÓN DE OBLIGACIONES	A	7,000	1800-D	TASA FIJA 7,00%	AA+	HUMPHREYS S.A.	13-sep-12	BVG
	B		2160-D					
TIENDAS INDUSTRIALES ASOCIADAS TIA S.A. CUARTA EMISIÓN DE OBLIGACIONES	D	20,000	1440-D	TASA FIJA 7,50%	AAA-	HUMPHREYS S.A.	27-sep-12	BVG
	E		1800-D					
NEDERAGRO S.A. (**)	A	1,500	1440-D	TASA FIJA 8,50%	AA-	INTERNATIONAL RATING S.A.	27-sep-12	BVG
SIMED S.A. (***)		3,000	1080-D	TASA FIJA 8,0%	AA		28-sep-12	BVQ
BANCO INTERNACIONAL (**) PRIMERA EMISIÓN DE OBLIGACIONES	A	30,000	720-D	TPR + 1,08%	AAA-	PACIFIC CREDIT RATING S.A.	28-sep-12	BVQ
	B	60,000	1080-D	TPR + 1,61%				
	C	10,000	1440-D	TPR + 2,13%				
COMERCIALIZADORA JUAN CARLOS ESPINOSA VINTIMILLA CIA. LTDA. (***)	Única	3,000	1800-D	TASA FIJA 8,00%	AA	HUMPHREYS S.A.	08-oct-12	BVG
CHOCOLATES FINOS NACIONALES COFINA S.A. (***) PRIMERA EMISIÓN DE OBLIGACIONES	A	1,400	1800-D	TASA FIJA 7,50%	AA	PACIFIC CREDIT RATING S.A.	10-oct-12	BVG
LIRIS S.A. (***)	E1	5000	2100-D	TASA FIJA 8%	AA	CLASS INTERNATIONAL RATING S.A.	19-oct-12	BVG
FUNDAMETZ S.A. (**)	E2	4000	2130-D	TASA FIJA 7,75%	AA+	HUMPHREYS S.A.	19-oct-12	BVG
	E3		2160-D					
	A		1800-D					
PRODUCTORA CARTONERA S.A.	A	5000	1080-D	TASA FIJA 7,00%	AAA-	PACIFIC CREDIT RATING S.A.	22-oct-12	BVG
	B		1080-D	TASA FIJA 8,25%				
FISA FUNDACIONES INDUSTRIALES S.A. (***)	A	20000	2160-D	TASA FIJA 8,00%	AA+	CLASS INTERNATIONAL RATING S.A.	26-oct-12	BVG
ECUATORIANA DE SERVICIOS, INMOBILIARIA Y CONSTRUCCION ESEICO S.A.		2500	1080-D	TASA FIJA 7,75%	AA	HUMPHREYS S.A.	26-oct-12	BVQ
ZAIMELLA (***)	H	5000	1440-D	TASA FIJA 7,50%	AAA	PACIFIC CREDIT RATING S.A.	26-oct-12	BVQ
IMBAUTO S.A.	1	5000	1440-D	TASA FIJA 7,25%	AA	CLASS INTERNATIONAL RATING S.A.	30-oct-12	BVQ
CARVAGU S.A.	A1	1500	1440-D	TASA FIJA 8,00%	AA	INTERNATIONAL RATING S.A.	01-nov-12	BVG
SOLVESA ECUADOR S.A. (**)	A1	4000	1440-D	TASA FIJA 7,50%	AA	HUMPHREYS S.A.	09-nov-12	BVG
CONSTRUVALERO S.A. SEGUNDA EMISIÓN DE OBLIGACIONES	B	1900	1440-D	TASA FIJA 8,00%	AA	HUMPHREYS S.A.	13-nov-12	BVG
FACTOR L.O.G.R.O.S. DE ECUADOR I EMISIÓN DE OBLIGACIONES	A	1800	1440-D	TASA FIJA 7,25%	AA+	CLASS INTERNATIONAL RATING S.A.	13-nov-12	BVG
	B		1800-D	TASA FIJA 7,50%				
TALME (**) SEGUNDA EMISIÓN DE OBLIGACIONES	A	4,000	1440-D	TASA FIJA 8,00%	AA	PACIFIC CREDIT RATING S.A.	15-nov-12	BVG
INTEROC S.A. (**)	A	2,000	1080-D	TASA FIJA 7,50%	AA+	HUMPHREYS S.A.	20-nov-12	BVG
	B	4,000	1440-D	TPR+3,25%				
	C	6,000	2160-D	TASA FIJA 8,00%				
CORPORACIÓN CELESTE S.A. (**)	1	4,000	1440-D	TASA FIJA 8,00%	AA	HUMPHREYS S.A.	22-nov-12	BVG
	2	4,000						
	3	1,000						
	4							
MEISTERBLUE S.A. (**)	1	4,000	1440-D	TASA FIJA 8,00%	AA	HUMPHREYS S.A.	22-nov-12	BVG
	2							
	3							
	4							
FIRMESA INDUSTRIAL CIA LTDA. (**)	A	2,500	1080-D	TASA FIJA 8,25% TPR + 3,75%	AA+	PACIFIC CREDIT RATING S.A.	29-nov-12	BVQ
AUTOMOTORES Y ANEXOS S.A. (***)	A	15,000	1080-D	TASA FIJA 7,25%	AA+	PACIFIC CREDIT RATING S.A.	04-dic-12	BVQ
	B		1440-D	TASA FIJA 7,50%				
	C		1800-D	TASA FIJA 7,75%				
SURFER S.A. (***)	1	390	540-D	TASA FIJA 7,00%	AA	HUMPHREYS S.A.	04-dic-12	BVG
	2	390	720-D	TASA FIJA 7,50%				
	3	520	900-D	TASA FIJA 8,00%				
ALIMENTSA S.A. (***)	A1	3,000	1440-D	TASA FIJA 8.50%	AA+	HUMPHREYS S.A.	14-dic-12	BVG
OPTICA LOS ANDES CIA. LTDA. (**)	A1	2,000	1440-D	TASA FIJA 7,50%	AA+	HUMPHREYS S.A.	17-dic-12	BVG
PRODUCTOS DEL AGRO SYLVIA MARÍA S.A. AGROSYLMA (***)	A1	700	1440-D	TASA FIJA 8,50%	AA-	CLASS INTERNATIONAL RATING S.A.	18-dic-12	BVG
DINERS CLUB DEL ECUADOR S.A.	1 AO -PT	15,000	540-D	TPR+1.50%	AAA-	BANK WATCH RATINGS S.A.	18-dic-12	BVQ
	2 AO - PT	5,000	720-D	TPR+1.75%				
	3 AO - PT							
	4 AO - PT							
CONTINENTAL TIRE ANDINA S.A. (***)		8,000	1800-D	TASA FIJA 7,75%	AA	BANK WATCH RATINGS S.A.	20-dic-12	BVG
BANCO PICHINCHA (*)	1 A-B	36,000	2880-D	TASA FIJA 9.00%	AAA-	BANK WATCH RATINGS S.A.	27-dic-12	BVQ
	2 A-B		3240-D	TASA FIJA 9.50%				
	3 A-B							
	4 A-B							
	5 A-B							

(*) Obligaciones Convertibles en Acciones

(**) Títulos Desmaterializados o Materializados

(***) Títulos Desmaterializados

EMPRESA	EMISIONES DE OBLIGACIONES - 2013						APROBACION DE LA EMISION	
	SERIE/ CLASE	MONTO DE LA EMISION (En miles)	PLAZO (DIAS)	TASA DE INTERES CUPON	CALIFICACION	CALIFICADORA	Fecha	
							Lugar	Lugar
CREDITOS ECONOMICOS CREDICOSA S.A. (***)	A	15,000	1440-D	TASA FIJA 7,50%	AAA-	HUMPHREYS S.A.	04-ene-13	BVG
	B	5,000	1800-D	TASA FIJA 7,75%				
MEDICINA PARA EL ECUADOR MEDIECUADOR HUMANA S.A. (***)	A	1,000	1080-D	TASA FIJA 7,50%	AA	CLASS INTERNATIONAL RATING S.A.	08-ene-13	BVG
	B	3,000	1440-D	TASA FIJA 7,75%				
	C	3,000	1800-D	TASA FIJA 8,50%				
CORPORACION SAMBORONDON S.A. CORSAM (***) TERCERA EMISION DE OBLIGACIONES	A	4,000	1440-D	TASA FIJA 8% ANUAL	AA	HUMPHREYS S.A.	10-ene-13	BVG
GRIFINE S.A. (***) SEGUNDA EMISION DE OBLIGACIONES	B	1,000	1440-D	TASA FIJA 7,75% ANUAL	AA	HUMPHREYS S.A.	14-ene-13	BVG
	C	3,000	1800-D	TASA FIJA 8,00% ANUAL				
	D							
CAIBAQ S.A. (**)	A	2,000	1440-D	TASA FIJA 7,75% ANUAL	AA	HUMPHREYS S.A.	18-ene-13	BVG
	B	2,000	1800-D	TASA FIJA 8,00% ANUAL				
BANCO GENERAL RUMIÑAHUI (*)	1	3,000	1800-D	TPR + 3,75%	AA	PACIFIC CREDIT RATING S.A.	21-ene-13	BVG
	2	2,500						
	3	400						
	4	100						
METALES INYECTADOS METAIN S.A. (**)	A 1	3,000	1440-D	TASA FIJA 8% ANUAL	AA	CLASS INTERNATIONAL	22-ene-13	BVG
CIA. IMPORTADORA REGALADO S.A. (COMISA) (**)	A	2,000	1800-D	TASA FIJA 8% ANUAL	AA-	HUMPHREYS S.A.	24-ene-13	BVG
	B		2160-D					
	A6							
CORPORACION ECUATORIANA DE ALUMINIO S.A. CEDAL	A7	12,000	1440-D	TASA FIJA 7,25% ANUAL	AA+	CLASS INTERNATIONAL RATING S.A.	28-ene-13	BVG
	A8		3600-D	TPR+3%				
	A9							
RYC S.A. SEGUNDA EMISION DE OBLIGACIONES (**)	A	1,000	1800-D	TASA FIJA 8,0% ANUAL	A+	SOCIEDAD CALIFICADORA DE RIESGO LATINOAMERICANA	15-feb-13	BVG
PLASTICOS DEL LITORAL PLASLIT S.A. DECIMA EMISION DE OBLIGACIONES (**)	B	12,000	2160-D	TASA FIJA 8,0% ANUAL	AA	CALIFICADORA DE RIESGO LATINOAMERICANA	15-feb-13	BVG
	C		1800-D					
	D		2160-D					
JAROMA S.A. SEGUNDA EMISION DE OBLIGACIONES (**)	B	1,100	1440-D	TASA FIJA 8,25% ANUAL	A+	HUMPHREYS S.A.	21-feb-13	BVG
EUROFISH S.A. (**)	2 - B	10,000	2520-D	TASA FIJA 8,00% ANUAL	AA+	HUMPHREYS S.A.	21-feb-13	BVG
FUROJANI OBRAS Y PROYECTOS S.A. (***) TERCERA EMISION DE OBLIGACIONES	1	3,000	1080-D	TASA FIJA 8% ANUAL	AA-	CLASS INTERNATIONAL RATING S.A.	06-mar-13	BVG
	2		1440-D					
AGENCIA NAVIERA AGNIMAR S.A. (**)	A	5,000	1800-D	TASA FIJA 8% ANUAL	AA+	CLASS INTERNATIONAL	06-mar-13	BVG
ESCLARPIO S.A. (***)	A	5,000	1800-D	TASA FIJA 8% ANUAL	AA+	HUMPHREYS S.A.	07-mar-13	BVG
TELCONET S.A. (***) QUINTA EMISION DE OBLIGACIONES	C	10,000	1800-D	TASA FIJA 8%	AAA-	CALIFICADORA DE RIESGO LATINOAMERICANA	27-mar-13	BVG
	D		2160-D					
			1800-D					
			2160-D					
LA CASA DEL ELECTRODOMESTICO ELECTROXITO S.A. (***) PRIMERA EMISION DE OBLIGACIONES	A	10,000	1800-D	TASA FIJA 8%	AA	CALIFICADORA DE RIESGO LATINOAMERICANA	05-abr-13	BVG
ECLIAFONTE S.A. (***) PRIMERA EMISION DE OBLIGACIONES	A1	2,000	1440-D	TASA FIJA 8%	AA-	CLASS INTERNATIONAL	22-abr-13	BVG
CORPORACION DE DESARROLLO DE MERCADO SECUNDARIO DE HIPOTECAS CTH S.A. (**)	1-A4; 2-A4	100	900-D	TPR BCE NOMINAL + 1,50	AA	BANKWATCH S.A.	10-abr-13	BVG
AUTOMOTORES DEL VALLE VALLEMOTORS S.A. (***)	A	2,000	1440-D	TASA FIJA 7,75%	A+	PACIFIC CREDIT RATING S.A.	23-abr-13	BVG
BANCO PICHINCHA C.A.	A.1-9	150,000	366-D	TASA FIJA 6,00%	AAA	BANKWATCH S.A.	02-may-13	BVG
	B.1-9		367-D					
	C.1-9		368-D					
PF GROUP S.A. (**)	A 1	5,000	1800-D	TASA FIJA 7,75%	AA-	CLASS INTERNATIONAL	06-may-13	BVG
INMOBILIARIA DEL SOL S.A. MOBILSOL (***) SEGUNDA EMISION DE OBLIGACIONES	B	4,000	1800-D	TASA FIJA 7,75%	AA+	SOCIEDAD CALIFICADORA DE RIESGO LATINOAMERICANA	13-may-13	BVG
NOVACERO S.A. (***)	A	5,000	1440-D	TPR+3%	AA+	PACIFIC CREDIT RATING S.A.	14-may-13	BVG
	B	5,000	1440-D	TPR+3%				
	C	5,000	1800-D	TPR+3,50%				
	D	5,000	1800-D	TPR+3,50%				
BASESURCORP S.A. (**)	E	3,500	1440-D	TASA 8,00%	AA-	SOCIEDAD CALIFICADORA DE RIESGO LATINOAMERICANA	16-may-13	BVG
F	1800-D							
CORPORACION EL ROSADO S.A. (***) TERCERA EMISION DE OBLIGACIONES	A	40,000	1800-D	TASA FIJA 7,00%	AAA	CLASS INTERNATIONAL	08-jun-13	BVG
HOTEL BOULEVARD (ELBOULEVARD) S.A. (**)	A	7,000	1800-D	TASA FIJA 8,00%	AA	CALIFICADORA DE RIESGO LATINOAMERICANA	08-jun-13	BVG
	B		2520-D					
ATU ARTICULOS DE ACERO S.A. (***)	A	3,000	1080-D	TASA FIJA 7,50%	AA	PACIFIC CREDIT RATING S.A.	19-jun-13	BVG
ADITIVOS Y ALIMENTOS S.A. ADILISA (**)	A	2,000	1800-D	TASA FIJA 8,00%	AA	SOCIEDAD CALIFICADORA DE RIESGO LATINOAMERICANA	25-jun-13	BVG
	B		2160-D					
EXOFRUT S.A. (**)	A	2,000	1800-D	TASA FIJA 8,00%	AA-	CALIFICADORA DE RIESGO LATINOAMERICANA	26-jun-13	BVG
ETINAR S.A. (***)	B	5,000	2160-D	TASA FIJA 8,00%	AA	SOCIEDAD CALIFICADORA DE RIESGO LATINOAMERICANA	27-jun-13	BVG
	H		1800-D					
UNIVERSAL SWEET INDUSTRIES S.A. cc	A	6,000	1800-D	TASA FIJA 7,75%	AA+	CALIFICADORA DE RIESGO LATINOAMERICANA	27-jun-13	BVG
MAREAUTO S.A. (**)	A	6,000	1440-D	TASA FIJA 8,25%	AAA-	PACIFIC CREDIT RATING S.A.	01-jul-13	BVG
	B	6,000	1800-D	TASA FIJA 8,50%				
STOREOCAN S.A. (***)	A	3,100	2160-D	TASA FIJA 8,25%	AA-	CLASS INTERNATIONAL	01-jul-13	BVG
PLASTIGOMEZ S.A. (***)	A	1,500	1440-D	TASA FIJA 8,00%	AA-	SOCIEDAD CALIFICADORA DE RIESGO LATINOAMERICANA	10-jul-13	BVG
	B		1800-D					
DISTRIBUIDORA IMPORTADORA DIPOR S.A. (***)	A	2,000	1440-D	TASA FIJA 7,50%	AAA-	PACIFIC CREDIT RATING S.A.	15-abr-13	BVG
	B	3,500	1800-D	TASA FIJA 7,75%				
	C	2,500	2160-D	TASA FIJA 7,50%				
INDUAUTO S.A. (***)	C	5,000	1800-D	TASA FIJA 8,00%	AA	SOCIEDAD CALIFICADORA DE RIESGO LATINOAMERICANA	18-jul-13	BVG
CASA MOELLER MARTINEZ C.A. (***)	A	2,500	1080-D	TASA FIJA 8,00%	AA	CLASS INTERNATIONAL RATING S.A.	30-jul-13	BVG
			1800-D					
INCABLE S.A. (***) TERCERA EMISION DE OBLIGACIONES	1 - C	5,000	1800-D	TASA FIJA 8,25%	AA	SOCIEDAD CALIFICADORA DE RIESGO LATINOAMERICANA	15-ago-13	BVG
FECONSA INDUSTRIAL Y COMERCIAL S.A. (***) PRIMERA EMISION DE OBLIGACIONES	A	4,000	1800-D	TASA FIJA 8,00%	AA	CLASS INTERNATIONAL	28-ago-13	BVG
DITECA S.A. (***) PRIMERA EMISION DE OBLIGACIONES	A	10,000	1800-D	TASA FIJA 8,00%	AA+	SOCIEDAD CALIFICADORA DE RIESGO LATINOAMERICANA	28-ago-13	BVG
COMPAÑIA AZUCARERA VALDEZ S.A. (***) PRIMERA EMISION DE OBLIGACIONES	1 - A	10,000	1800-D	TASA FIJA 7,75%	AAA-	PACIFIC CREDIT RATING S.A.	30-ago-13	BVG
AZULEC S.A. (***) PRIMERA EMISION DE OBLIGACIONES	A	3,000	1080-D	TASA FIJA 7,75%	AA+	SOCIEDAD CALIFICADORA DE RIESGO LATINOAMERICANA	30-ago-13	BVG
SUPERMERCADO DE COMPUTADORAS COMPUBUSINESS CIA. LTDA. (***)	C	200	720-D	TASA FIJA 8,00%	AA-	CLASS INTERNATIONAL RATING S.A.	10-sep-13	BVG
	D	800	1080-D	TASA FIJA 8,00%				
	E	1,000	1800-D	TASA FIJA 8,75%				
IMPORTADORA INDUSTRIAL AGRICOLA DEL MONTE SOCIEDAD ANONIMA INMONTE (***)	B	2,750	1440-D	TASA FIJA 7,75%	AA-	SOCIEDAD CALIFICADORA DE RIESGO LATINOAMERICANA	16-sep-13	BVG
C		1800-D	TASA FIJA 8,00%					
INTELEQ S.A. (***)	A	1,100	1080-D	TASA FIJA 7,75%	AA-	CLASS INTERNATIONAL RATING S.A.	18-sep-13	BVG
ANGLO AUTOMOTRIZ SOCIEDAD ANONIMA ANAUTO (***)	K	750	367-D	CERO CUPON	AA	SOCIEDAD CALIFICADORA DE RIESGO LATINOAMERICANA	20-sep-13	BVG
	L	750	720-D	TASA FIJA 7,00%				
	M	3,500	1800-D	TASA FIJA 8,00%				
NEDERAGRO (**)	A	1,000	1440-D	TASA FIJA 8,50%	AA-	CLASS INTERNATIONAL RATING S.A.	20-sep-13	BVG
FRUTERA DEL LITORAL CIA. LTDA. (***)	A	3,000	1800-D	TASA FIJA 7,50%	AA	CLASS INTERNATIONAL RATING S.A.	24-sep-13	BVG
FIGURETTI S.A. (***)	A	2,000	1440-D	TASA FIJA 8,25%	AA-	CLASS INTERNATIONAL RATING S.A.	25-sep-13	BVG

(*) Obligaciones Convertibles en Acciones

(**) Títulos Desmaterializados o Materializados

(***) Títulos Desmaterializados

EMISIONES DE OBLIGACIONES - 2013									
EMPRESA	SERIE/ CLASE	MONTO DE LA EMISIÓN (En miles)	PLAZO (DIAS)	TASA DE INTERÉS CUPÓN	CALIFICACIÓN	CALIFICADORA	APROBACIÓN DE LA EMISIÓN		
							Fecha	Lugar	
PRODUCTORA MAR VIVO S.A. PROMARVI (***) PRIMERA EMISIÓN DE OBLIGACIONES	1 - A	5,000	1800-D	TASA FIJA 8.50, %	AA-	CLASS INTERNATIONAL RATING S.A.	02-oct-13	BVG	
PICA PLÁSTICOS INDUSTRIALES C.A.(**) PRIMERA EMISIÓN DE OBLIGACIONES	A	5,000	1800-D	TASA FIJA 8.00, %	AA+	SOCIEDAD CALIFICADORA DE RIESGO LATINOAMERICANA	10-oct-13	BVG	
	B		2160-D						
PYCCA S.A. (***) PRIMERA EMISIÓN DE OBLIGACIONES	A	5,000	1800-D	TASA FIJA 8.00, %	AA+	SOCIEDAD CALIFICADORA DE RIESGO	10-oct-13	BVG	
DISTRIBUIDORA DE MADERAS COMPAÑÍA LIMITADA DISMA C. LTDA. (***) PRIMERA EMISIÓN DE OBLIGACIONES	1 - A	2,500	1440-D	TASA FIJA 7.75, %	AA-	SOCIEDAD CALIFICADORA DE RIESGO LATINOAMERICANA	21-oct-13	BVG	
ASISERVY S.A. (****) PRIMERA EMISIÓN DE OBLIGACIONES	A	2,500	1800-D	TASA FIJA 8.00, %	AA	CLASS INTERNATIONAL RATING S.A.	23-oct-13	BVG	
	B	7,500	2160-D	TASA FIJA 8.50, %					
PRODUCTORA CARTONERA S.A. (****) TERCERA EMISIÓN DE OBLIGACIONES	A	6,000	1800-D	TASA FIJA 8.25, %	AAA-	PACIFIC CREDIT RATING S.A.	23-oct-13	BVG	
	B	2,000	1440-D	TASA FIJA 8.00, %					
	C	2,000	1080-D	TASA FIJA 7.75, %					
SIMED S.A. (****) SEGUNDA EMISIÓN DE OBLIGACIONES	A	4,000	1440-D	TASA FIJA 8.00, %	AA	PACIFIC CREDIT RATING S.A.	25-oct-13	BVG	
	A	35,000	1080-D	TASA FIJA 7.50, %	AAA-	PACIFIC CREDIT RATING S.A.	25-oct-13	BVG	
B	1800-D		TASA FIJA 8.00, %						
C	1800-D		TASA FIJA 8.00, %						
D	1440-D		TASA FIJA 7.75, %						
E	1440-D		TASA FIJA 7.75, %						
F	2160-D		TASA FIJA 8.25, %						
G	2160-D		TASA FIJA 8.25, %						
CORPORACIÓN DÉLICO CIA. LTDA. (****) PRIMERA EMISIÓN DE OBLIGACIONES	1 - A	1,000	1440-D	TASA FIJA 8.50, %	AA	CLASS INTERNATIONAL RATING S.A.	29-oct-13	BVG	
	1 - B								

(*) Obligaciones Convertibles en Acciones
 (**) Títulos Desmaterializados o Materializados
 (***) Títulos Desmaterializados

Para mayor información por favor comunicarse con:

Ing. Bernardo Ortega bernardoortega@bolsadequito.com
 Ec. Gustavo Endara gustavoendara@bolsadequito.com
 Andrés Mogollón andresmogollon@bolsadequito.com