



DEUDA CORPORATIVA

BOLETÍN MENSUAL

nov-13

Departamento Técnico

www.bolsadequito.com

BOLETÍN MENSUAL - DEUDA CORPORATIVA OBLIGACIONES (A NIVEL NACIONAL)

Tipo de Renta: Fija

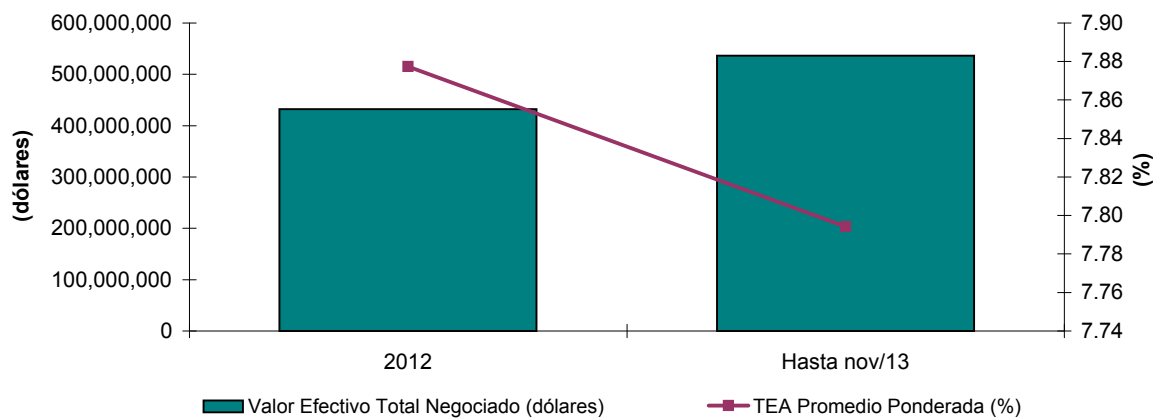
Concepto: Valor emitido por una compañía legalmente facultada como mecanismo para captar recursos del público y financiar de esta manera sus actividades productivas. Son por tanto valores representativos de deuda, que el emisor reconoce o crea, y que son exigibles

Comportamiento Histórico Nacional

NEGOCIACIONES A NIVEL NACIONAL			
AÑO	Valor Efectivo Total Negociado (dólares)	TEA Promedio Ponderada (%)	Plazo Promedio Ponderado (años)
2012	432,086,595	7.88	4.18
Hasta nov/13	536,435,755	7.79	4.41

*Datos provisionales

Obligaciones Negociadas a Nivel Nacional

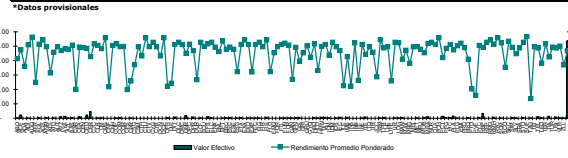


Durante el año 2012 se negociaron aproximadamente USD \$ 432 millones de dólares en obligaciones. El plazo promedio ponderado presentado en dicho año fue de 4.18 años.

La tasa efectiva promedio ponderada para el 2012 fue del 7.88%.

INFORMACIÓN NACIONAL ACUMULADA Hasta nov/2013
Negociaciones por Emisor

EMISOR	Montos Negociados por Emisor (hasta nov-2013)			
	VALOR EFECTIVO (\$)	TEA PROMEDIO PONDERADO (%)	PLAZO PROMEDIO PONDERADO (DÍAS)	PRECIO PROMEDIO PONDERADO (%)
ALMACENES BOYACA SA	2,487,969	6,89	1,132	100,59
NOVACERO S A	22,892,755	7,89	1,617	100,20
ALIMENTOS DIETAS Y ALIMENTOS S.A.	674,381	5,98	1,352	102,47
ADITIVOS Y ALIMENTOS S A ADILSA	1,166,873	8,49	1,898	99,45
ADITIVOS Y ALIMENTOS S A ADILSA	64,697	9,36	825	99,54
ANTICOLA FERNANDEZ S A	1,655,321	4,15	1,051	101,91
ANGLO AUTOMOTRIZ S A	4,375,373	8,56	1,511	98,12
PRODUCTOS DEL AGRO SYLVIA MARIA	696,780	9,04	1,421	99,54
AGENCIA NAVIERA AGAMAMA S A	5,526,288	8,24	1,737	100,00
AUTOMOTORES DE LA SIERRA SA	421,117	5,24	609	101,61
ATU ARTICULOS DE ACERO S A	2,999,978	7,64	1,078	100,00
AUTOLASA AUT. LATINOAMERICANOS S.A.	45,832	8,24	917	100,00
ADICACION VALDEZ SA	11,745,965	7,89	1,787	100,00
AUTOMOTORES Y ANEXOS AVASA S A	14,165,588	8,00	1,629	99,80
AZULEC S.A.	2,999,953	7,98	1,070	100,00
BASESIRCORP S A	4,232,112	8,44	1,674	99,58
CARTIMEX S.A.	349,446	3,32	509	102,78
CORP.ECUIA DE ALUMINO (CEDAL)	11,829,930	8,21	2,619	98,38
ENESCA CENTRO EDUCATIVO INTEGRAL	39,783	8,14	1,252	99,73
CHEROCOSA CREDITOS ECONOMICOS S.A.	22,698,413	8,97	1,434	99,20
CORPORACION EL ROSADO S A	45,911,274	7,12	1,677	100,14
COMERCIALIZADORA JCEV CIA LTDA	297,678	8,60	1,732	99,23
CASINO S.A.	2,479,138	8,42	1,718	99,53
CASA MOELLER MARTINEZ C.A.	2,866,073	8,05	997	100,00
CRIMASA CIUDAD DE MARTINEZ S.A.	684,333	9,31	1,798	97,76
CONTITCA	860,394	3,64	683	105,58
CONSTRUCTORA HIDROBLO ESTRADA S.A.	135,882	8,42	1,077	99,73
COMPUQUIP DOS S.A.	1,251,373	8,59	1,631	99,28
CORPORACION SARRIBARRONEN SA	930,627	8,20	1,434	100,00
CORPORACION CELESTE S A CORPACEL	930,000	8,30	1,381	100,00
CEPSA	869,232	3,29	957	105,75
CONCENTRADIZ S A	1,877,387	4,28	1,225	104,51
CARISO S A CARO SEGURO S A	614,380	6,19	1,042	99,04
CONSERMIN S.A.	49,522	8,24	1,410	99,04
CORP DESARROLLO MULTIHOTELCAS CTH	986,583	7,19	900	98,66
CONTROSSA S.A.	34,673	9,31	629	99,07
CITVEHICULOS S A	574,816	8,24	1,318	99,58
LABORATORIOS CARVAGU S.A.	84,219	8,77	1,373	99,08
CHERKELL S.A.	65,500	8,24	1,362	100,00
DISCARNA S A	112,500	7,18	160	100,00
DELICORP SA	155,097	9,31	1,223	98,40
DIFARE S.A.	4,004,456	3,71	1,073	105,97
DOMIC MANTA	517,617	4,06	546	102,76
DITCA SA	8,066,719	8,51	1,775	99,44
CORPORACION DELICO CIA LTDA	179,996	8,77	1,428	100,00
DISTRIBUIDORA DE MADERAS DIMA C LTDA	1,08,963	8,51	1,440	99,60
DINERS CLUB	19,887,067	7,47	578	98,78
DUPROSA S.A.	112,800	8,54	1,062	100,00
DISTRIBUIDORA IMPORTADORA DOPOR S A	8,074,789	7,82	1,036	100,00
DURINI INDUSTRIA DE MADERA EDIMCA	70,057	4,44	233	100,95
ECUAFONTES S A	2,084,603	8,77	1,346	99,11
EQUATORIANA DE GRANOS ECUAGRAN S.A.	684,116	8,30	627	99,91
ELECTROFIN S A	11,899,805	8,69	2,476	99,01
ELECTROEXTO S A	4,442,774	8,77	1,792	98,88
ECUANAIVE C.A.	336,878	8,22	852	99,46
ENVAJES DEL LITORAL SA	19,068	7,71	1,350	100,00
ENFROTOR CIA LTDA	1,477,827	8,94	1,646	100,00
CONTINENTAL TIRE ANDINA S A	5,551,036	7,98	1,745	100,00
ESCUARDO S A	3,726,141	8,21	1,737	100,07
ESECO S A	587,088	7,98	997	100,00
ELECTRONICA SIGLO XXI ELECTROSSIGLO S A	1,312,678	5,37	1,024	102,68
ETIMAN S.A.	5,255,046	8,51	1,774	99,44
EXTRACTORA AGR RIO MANSO EXA S.A.	1,029,981	9,04	1,791	100,00
EXPROFIT S A	1,987,201	8,54	1,819	99,37
ENPALS EXPORTADORA DE ALIMENTOS S A	1,960,394	3,33	1,021	104,41
FEOR SA	2,983,370	8,51	1,768	99,45
FIGURETTI SA	1,303,916	8,77	1,426	99,54
FIGURA INDUSTRIAL CIA LTDA	238,888	8,24	996	100,33
FISA FUNDICIONES INDUSTRIALES S.A.	4,205,138	9,04	2,817	97,67
FLORALP S.A.	899,692	5,35	1,021	103,77
FERRAGRI S.A.	378,117	7,54	1,446	100,09
FARMAC FORMAS Y ACCESORIOS S A	19,887	8,24	778	99,04
FRUTERA DEL LITORAL CIA LTDA	2,714,424	8,51	1,790	98,31
FUNDAMETZ S A	2,575,333	8,68	1,697	98,30
FUNDACION OBRAS Y PROYECTOS S.A.	3,028,474	8,44	1,300	99,20
LA GANGA CIA LTDA	3,154,505	4,49	819	105,13
GRUFIN S.A.	4,752,480	8,18	1,660	100,03
ISIS S A	4,340,151	6,59	987	100,34
AGRIOTOP S.A.	194,514	7,56	1,181	100,56
GRUPO IMAR S.A. GRUPIMARSA	149,995	8,38	828	100,00
GUAYAZUO BANCO	199,855	7,03	59	99,93
HOTEL BOLIVARIAN S A	5,044,608	8,58	1,887	99,21
HELADOASA S A	1,146,335	5,53	1,010	102,82
HEMANA S.A.	7,604,898	8,31	1,421	99,87
INDUAGRO S.A.	6,447,139	8,53	1,978	99,08
IMP IND AGRICOLA DEL MONTE S.A. INMONTE	2,724,638	7,30	1,432	100,95
IMPORTADORA IND DELMONTE AGRIC	889,882	8,77	1,793	98,88
INDUSRI EDUCATIVA DEL SUR S A	2,112,111	8,25	1,656	98,94
INCABLE S A IND EDUCATIVA DE CABLES	6,156,542	7,82	1,603	100,64
IND LOJANA DE ESPECERIAS ILE S.A.	249,885	3,74	566	103,60
INBAUTO S.A.	6,456,010	7,09	1,315	100,50
INDUSTRIAS ALES	749,377	3,72	866	105,57
INST ELECTROMECANICAS S.A. INESA	71,520	8,72	782	99,51
IMPORPOINT S.A.	307,465	4,36	816	103,82
IMPORTADORA REGALADO S A COMESA	2,177,763	8,52	1,894	99,15
INTEROC S A	8,803,778	7,37	1,490	101,51
INTELEQ S A	1,098,919	8,24	1,080	99,63
INTERNASATINABE S.A.	75,389	7,63	681	100,31
CORPORACION AZENDE CIA. LTDA.	485,557	4,79	1,061	104,24
IAROMA S.A.	1,184,303	9,08	1,362	99,10
LA FABRIL S.A.	5,336,672	8,10	1,604	99,62
L HENRIQUEZ Y CIA S A	839,887	8,24	1,708	100,00
LIFE C.A. (LAB.INDUSTRI.FARMAC. ECUATOR)	338,750	4,29	945	103,59
LIRES S A	2,434,390	8,77	1,970	97,67
FACTOR LOSIOS S A	1,247,095	8,69	1,614	97,65
MANUT ANDINO C A	4,233,828	6,82	1,751	101,02
MAXDRIVE S.A.	38,831	7,86	702	100,44
MULTI-ISO S.A. CORPORACION	20,045	6,32	79	100,08
NESTERLAB S A	79,374	8,27	1,312	100,00
METALES INYECTADOS METAIN S A	2,999,935	8,24	1,419	100,00
MEMORIAL FUNER ASESONA SERV FUNERARIOS S	275,422	7,96	973	99,03
MOBILMARIA DEL SUR S.A. MOBILSOX	7,261,817	7,56	1,664	100,65
MAREAUTO S A	12,140,327	8,64	1,592	100,00
NEDEARAGO S A	768,232	8,77	1,375	100,00
OPTICA LOS ANDES CIA LTDA	171,620	8,51	1,413	98,63
PICHINCHA BANCO	575,000	9,31	2,786	100,00
PRODUCTORA CARTONERA S.A.	13,682,399	7,02	1,480	102,32
P GROUP S A	5,426,140	8,08	1,778	99,74
PICA PLASTICOS INDUSTRIALES C A	4,953,954	8,53	1,954	99,08
PLASTICOS DEL LITORAL	16,122,112	7,88	1,702	100,21
PLASTIGOMEX S A	1,956,052	8,38	1,674	99,72
PRODUCTORA MAR VIVO S A PROMARVIV	529,816	8,69	1,727	99,58
PRODUBANCO	193,130	8,16	910	96,62
QUIMPAC ECUADOR S.A. QUIMPACSA	5,095,435	6,83	1,288	101,97
PROMITO C.A.	258,848	2,37	393	102,46
PROVEFRUT S A	348,018	2,64	393	103,12
PICCA S A	5,064,037	8,42	1,794	99,29
REY BANANO DEL PACIFICO C A	23,363,884	8,18	1,717	100,01
COMPANIA REC DE PAPEL REPALCO SA	82,938	8,77	1,063	99,53
RED MANGROVEINN S.A.	99,006	9,04	972	99,01
RUMINARIHU BANCO	6,000,000	8,54	1,800	100,00
RIC S.A.	1,007,389	9,30	1,750	97,83
COMPUBUSINESS CIA LTDA	1,888,613	8,71	1,413	99,93
COLONIAL CIA DE SEGUROS Y REASEGUROS S A	12,081	5,88	230	100,67
SECON SEGURO ELOY CORSALES E HIDOS	520,088	8,89	889	99,27
SIMED S A	3,698,816	8,20	1,298	99,90
SOLVESA ECUADOR S A	1,492,121	7,46	1,301	100,35
SORCA S.A.	550,180	8,12	1,312	100,22
STOREDECAN S A	5,302,934	8,77	2,117	99,21
SURFRER S.A.	1,097,176	9,44	631	98,30
FALSA TERMINAL AEROPORTUARIA GUAYAZUO	1,174,367	2,27	930	106,74
TETILES AMBITENS TENSA S A	42,909	8,24	1,537	99,04
TELCOMET S A	10,724,202	8,10	1,821	100,14
TEJAMA COMERCIAL S A	4,744,047	6,39	911	100,82
TERRAMINER S A	257,221	8,59	1,536	99,36
TIENDAS INDUSTRIALES ASOCIADAS TIA S A	13,607,589	7,07	1,329	100,62
TURISMO ANOMIA S.A.	222,557	8,20	1,214	99,65
UNIVERSAL SWEET INDUSTRIES S A	8,989,959	8,12	1,770	99,67
CONS E INMOB VALERO CONSTRUVALERO S.A.	1,411,670	8,33	1,273	99,86
ZAINELLA DEL ECUADOR SA	1,720,096	6,15	1,238	102,42
TOTAL	536,435,755	7,79	1,586	100,00



Negociaciones por Tipo de Sector

TITULO	Montos Negociados por Sector (hasta nov-2013)			
	VALOR EFECTIVO (\$)	TEA PROMEDIO PONDERADO (%)	PLAZO PROMEDIO PONDERADO (DÍAS)	PRECIO PROMEDIO PONDERADO (%)
COMERCIAL	473,099,157	7,80	1,619	100,11
FINANCIERO	26,381,738	7,75	658	99,16
SERVICIOS	34,954,860	7,78	1,708	100,29
TOTAL	536,435,755	7,79	1,586	100,00

*Datos provisionales

Fuente: Sistema Transaccional SEB - Bolsa de Valores de Quito

INFORMACIÓN MENSUAL NACIONAL nov-2013

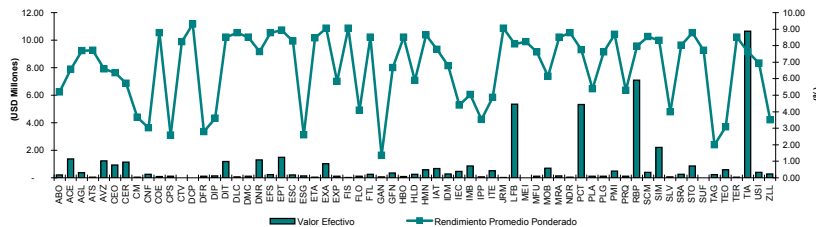
NEGOCIACIONES EN EL MERCADO BURSÁTIL A NIVEL NACIONAL

AÑO	Valor Efectivo Total Negociado (USD)	TEA Promedio Ponderada (%)	Plazo Promedio Ponderado (años)
A nov-13	52,274,912	7.45	3.93

Negociaciones por Emisor

Montos Negociados por Emisor (nov-2013)				
TITULO	VALOR EFECTIVO (\$)	TEA PROMEDIO PONDERADA (%)	PLAZO PROMEDIO PONDERADO (días)	PRECIO PROMEDIO PONDERADO (%)
ALMACENES BOYACA SA	201,950	5.20	1019	103.30
NOVACERO S A	1,372,012	6.58	1521	103.17
ANGLO AUTOMOTRIZ S A	382,504	7.69	411	94.91
AUTOMOTORES DE LA SIERRA SA	39,975	7.71	181	99.94
AZUCARERA VALDEZ SA	1,237,169	6.59	1715	103.11
CREDECOSA CREDITOS ECONOMICOS S.A.	927,580	6.36	1122	101.93
CORPORACION EL ROSADO S A	1,148,925	5.72	1381	103.09
CASA MOELLER MARTINEZ C.A.	49,717	3.67	495	103.58
CONFITECA	265,104	3.02	827	106.04
COMPUQUIP DOS S.A.	83,128	8.77	654	99.55
CEPSA	114,532	2.58	808	106.05
CETVEHICULOS S A	989	8.24	1078	96.63
DELCORP SA	8,427	9.31	685	99.02
DIFARE S.A.	106,210	2.80	654	104.13
DIPAC MANTA	126,146	3.61	413	102.52
DITECA SA	1,186,082	8.51	1726	99.47
CORPORACION DELICO CIA LTDA	79,996	8.77	1414	100.00
DISTRIBUIDORA DE MADERAS DISMA C	108,963	8.51	1440	99.06
DINERS CLUB	1,302,166	7.64	531	98.65
EUROFISH S A	229,088	8.77	2260	98.68
EMPROMOTOR CIA LTDA	1,477,927	8.94	1646	100.00
ESCALAPIO S A	219,403	8.28	1558	99.94
ELECTRONICA SIGLO XXI ELECTROSIGLO	141,587	2.60	656	104.11
ETINAR S A	40,804	8.48	1650	99.54
EXTRACTORA AGR RIO MANSO EXA S.A.	1,029,981	9.04	1791	100.00
EXPALSA EXPORTADORA DE ALIMENTOS	121,359	5.84	908	102.86
FISA FUNDICIONES INDUSTRIALES S.A.	27,446	9.04	1777	97.96
FLORALP S.A.	109,196	4.09	860	104.83
FRUTERA DEL LITORAL CIA LTDA	245,928	8.51	1753	98.37
LA GANGA CIA LTDA	71,629	1.36	402	103.82
GRIFINE S.A.	358,658	6.67	1498	102.92
HOTEL BOULEVARD S A	99,477	8.51	1663	99.48
HELADOSA S.A.	248,947	5.89	874	102.18
HUMANA S.A.	592,791	8.64	1153	98.81
INDUALTO S.A.	678,341	7.77	2042	101.12
IMP IND AGRICOLA DEL MONTE S.A. INM	282,405	6.78	1458	101.56
INCABLE S A IND ECUATORIANA DE CA	466,736	4.39	707	103.74
IMBAUTO S.A.	863,335	5.04	1183	103.86
IMPORPOINT S.A.	62,639	3.53	676	104.40
INTEROC S A	515,037	4.87	1704	106.87
JAROMA S.A.	17,999	9.04	897	99.69
LA FABRIL S.A.	5,358,672	8.10	1604	99.42
MEISTERBLUE S A	11,250	8.24	1080	100.00
MEMORIAL FUNER ASESORA SERV FUNER	124,364	7.61	897	99.49
INMOBILIARIA DEL SOL S.A. MOBILSOL	706,363	6.14	1535	103.50
MAREAUTO S A	140,625	8.51	1309	100.00
NEDERAGRO S A	49,997	8.77	1388	99.99
PRODUCTORA CARTONERA S.A.	5,323,954	7.75	1421	100.70
PLASTICOS DEL LITORAL	123,388	5.38	1487	104.34
PLASTIGOMEZ S A	115,449	7.61	1678	101.27
PRODUCTORA MAR VIVO S A PROMARVI	499,916	8.68	1754	99.98
QUIMPAC ECUADOR S.A. QUIMPACSA	105,965	5.30	1384	106.00
REY BANANO DEL PACIFICO C A	7,094,937	7.97	1427	100.03
COMPUBUSSINES CIA LTDA	389,982	8.55	1327	100.00
SIMED S A	2,204,617	8.32	1320	99.75
SOLVESA ECUADOR S A	79,414	4.00	1074	105.89
SOROA S.A.	245,688	8.03	1168	100.36
STOREOCEAN S A	868,311	8.77	2038	99.24
SURFER S.A.	9,978	7.71	253	99.78
TAGSA TERMINAL AEROPORTUARIA GUA	228,042	2.00	827	106.42
TEOJAMA COMERCIAL S A	591,856	3.08	596	103.51
TERRABIENES S A	39,728	8.51	1340	99.56
TIENDAS INDUSTRIALES ASOCIADAS TIA	10,650,497	7.63	1431	100.08
UNIVERSAL SWEET INDUSTRIES S A	387,859	6.93	1649	102.07
ZAIMELLA DEL ECUADOR SA	279,773	3.50	1060	106.58
TOTAL	52,274,912	7.45	1414	100.68

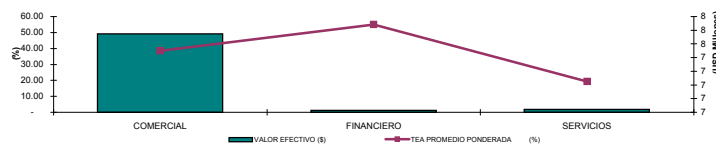
***Datos provisionales**



Negociaciones por Tipo de Sector

TITULO	VALOR EFECTIVO (\$)	TEA PROMEDIO PONDERADA (%)	PLAZO PROMEDIO PONDERADO (días)	PRECIO PROMEDIO PONDERADO (%)
COMERCIAL	49,182,149	7.45	1,435	100.73
FINANCIERO	1,302,166	7.64	531	98.65
SERVICIOS	1,790,597	7.23	1,491	100.74
TOTAL	52,274,912	7.45	1,414	100.68

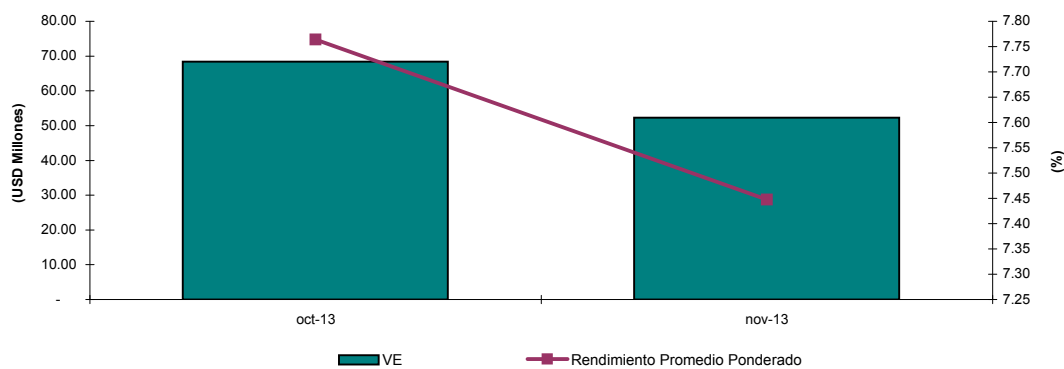
***Datos provisionales**



Análisis Comparativo Monto Negociado Nacional (oct-2013 y nov-2013)

TITULO	oct-13		nov-13	
	VALOR EFECTIVO (\$)	TEA PROMEDIO PONDERADA (%)	VALOR EFECTIVO (\$)	TEA PROMEDIO PONDERADA (%)
OBLIGACIONES	68,427,006	7.76	52,274,912	7.45

*Datos provisionales



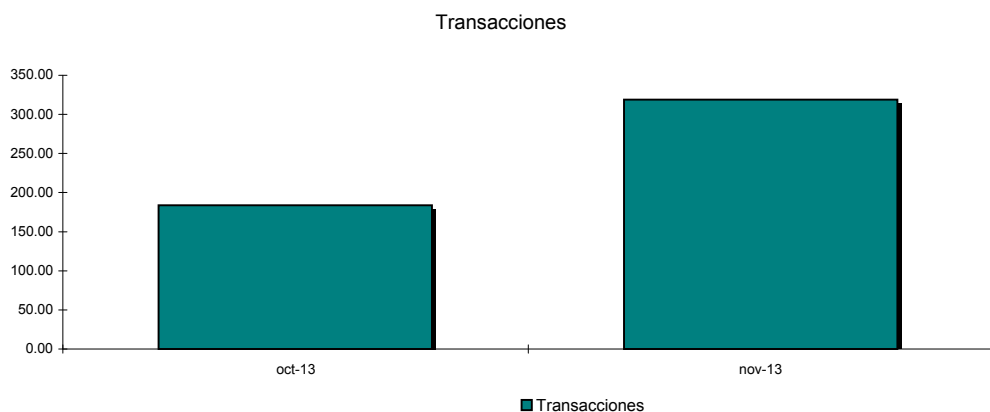
Variación del mes de nov-13 con respecto al mes de oct-13		
Tipo de Variación	Valor Efectivo	TEA
Variación en USD (nov-13 - oct-13)	-16,152,094	-0.32
Variación en % (Tasa de Crecimiento)	-23.60%	-4.08%

*Datos a jun-13 provisionales

Análisis Comparativo Transacciones a Nivel Nacional (oct-2013 y nov-2013)

TITULO	oct-13	nov-13
	Transacciones	Transacciones
OBLIGACIONES	184	319

*Datos provisionales



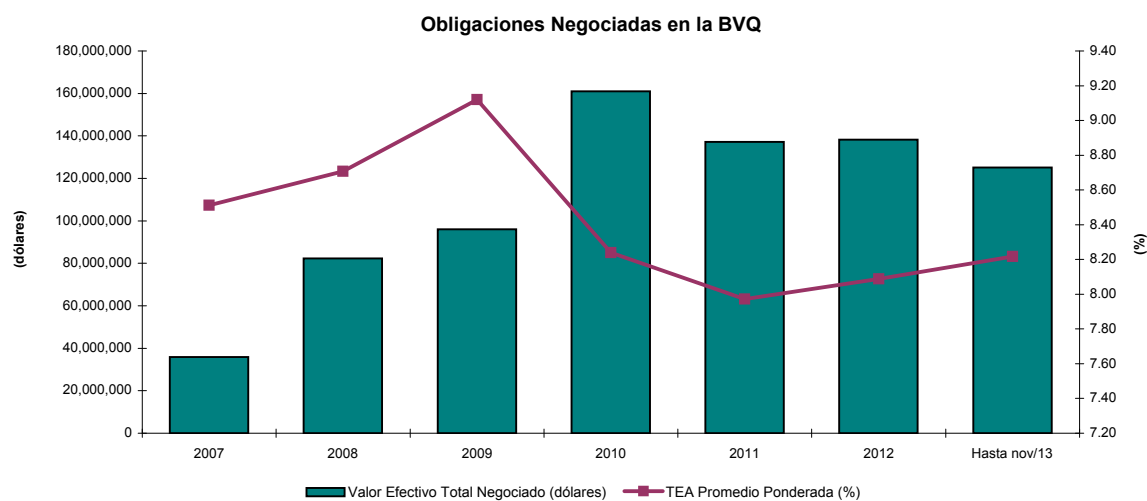
BOLETÍN MENSUAL - DEUDA CORPORATIVA OBLIGACIONES (BOLSA DE VALORES DE QUITO)

Tipo de Renta: Fija

Concepto: Valor emitido por una compañía legalmente facultada como mecanismo para captar recursos del público y financiar de esta manera sus actividades productivas. Son por tanto valores representativos de deuda, que el emisor reconoce o crea, y que son exigibles según las condiciones de la emisión. Como cualquier título valor otorgar un derecho de cobro de intereses y recuperación de capital.

Comportamiento Histórico Bolsa de Valores de Quito

NEGOCIACIONES EN LA BOLSA DE VALORES DE QUITO			
AÑO	Valor Efectivo Total Negociado (dólares)	TEA Promedio Ponderada (%)	Plazo Promedio Ponderado (años)
2007	35,914,384	8.51	3.12
2008	82,277,454	8.71	3.59
2009	96,051,823	9.12	3.33
2010	161,040,128	8.24	3.87
2011	137,127,858	7.97	4.13
2012	138,273,780	8.09	3.91
Hasta nov/13	125,073,829	8.22	4.39



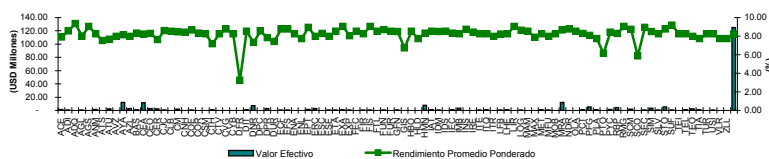
Durante el año 2012 se negociaron aproximadamente USD \$ 138 millones de dólares en obligaciones. Este valor presentó un incremento con respecto al 2011 del 1%. El plazo promedio ponderado presentado en dicho año fue de 3.91 años, un 5.47% menor que el año anterior en donde se alcanzó 4.13 años.

Las tasa efectiva promedio ponderada se ha incrementado en el últimos año. Para el 2012 registró una variación positiva de 1.45%. Para 2011 la tasa efectiva anual ponderada se encuentra en 7,97%. Es decir que en el 2012 las negociaciones se cerraron a plazos menores, mientras que en estas se obtuvo una mejora en la tasa efectiva anual.

INFORMACIÓN ACUMULADA Hasta nov/2013

Negociaciones por Emisor

Montos Negociados por Emisor (hasta nov-2013)				
EMISOR	VALOR EFECTIVO (\$)	TEA PROMEDIO PONDERADA (%)	PLAZO PROMEDIO PONDERADO (DÍAS)	PRECIO PROMEDIO PONDERADO (%)
NOVACERO S A	1,593,027	7.90	1,430	99.56
ADITTIVOS Y ALIMENTOS S A ADILISA	263,221	8.55	1,835	99.33
ADITMAQ ADITTIVOS Y MAQUINARIAS CIA. LTDA	64,697	9.36	825	99.54
ANGLO AUTOMOTRIZ S A	265,715	8.01	643	97.30
PRODUCTOS DEL AGRO SYLVIA MARIA	149,325	9.04	1,402	99.55
AGENCIA NAVIERA AGNAMAR S A	1,389,961	8.24	1,737	100.00
AUTOMOTORES DE LA SIERRA SA	149,975	7.52	400	99.98
ATU ARTICULOS DE ACERO S A	2,517,984	7.64	1,078	100.00
AZUCARERA VALDEZ SA	30,000	7.98	1,800	100.00
AUTOMOTORES Y ANEXOS AYASA S A	11,955,269	8.15	1,632	99.48
AZITREC S.A.	2,999,953	7.98	1,070	100.00
BASESURCORP S A	827,243	8.32	1,535	99.83
CORP.ECIA DE ALUMINIO (CEDAL)	11,803,680	8.22	2,622	98.38
CREDICOSA CREDITOS ECONOMICOS S.A.	2,713,336	8.26	1,383	99.11
CORPORACION EL ROSADO S A	2,470,246	7.61	1,731	99.13
COMERCIALIZADORA JCEV CIA LTDA	297,678	8.60	1,732	99.23
CALBAQ S A	69,265	8.51	1,623	99.47
CASA MOELLER MARTINEZ C.A.	1,924,084	8.46	1,043	99.69
CONSTRUCTORA HIDROBO ESTRADA S.A.	135,882	8.42	1,077	99.73
COMPUQUIP DOS S.A.	496,827	8.65	1,613	99.21
CORPORACION CELESTE S A CORPACEL	30,000	8.30	1,350	100.00
CONSERMIN S.A.	49,522	8.24	1,410	99.04
CORP.DESARROLLO.M.S.HIPOTECAS CTH	986,583	7.19	900	98.66
CETIVEHICULOS S A	34,160	8.24	1,119	99.63
LABORATORIOS CARVAGU S.A.	69,360	8.77	1,370	99.09
CYBERCELL S.A.	65,550	8.24	362	100.00
DIFARE S.A.	106,424	3.25	709	104.34
DITECA SA	1,110,993	8.51	1,759	99.45
DINERS CLUB	7,043,872	7.30	583	98.93
DUPOCSA S.A.	112,800	8.54	1,062	100.00
DISTRIBUIDORA IMPORTADORA DIPOR S A	3,094,956	7.81	1,566	100.00
DURINI INDUSTRIA DE MADERA EDIMCA	16,868	7.40	191	99.80
ECUAFONTES SA	350,552	8.77	1,424	99.03
ECUAFISH S A	344,825	8.77	2,514	98.52
ECUANAVY C.A.	207,369	8.24	823	99.46
ENVASES DEL LITORAL SA	94,066	7.71	1,350	100.00
ENPROMOTOR CIA LTDA	1,477,927	8.94	1,646	100.00
CONTINENTAL TIRE ANDINA S A	2,922,908	7.98	1,714	100.00
ESCALO S A	57,003	8.28	1,591	99.94
ETNAR S A	587,088	7.98	997	100.00
ETNAR S A	382,861	8.51	1,771	99.44
EXTRACTORA AGR RIO HANSO EXA S.A.	1,029,981	9.04	1,791	100.00
EXPALSA EXPORTADORA DE ALIMENTOS S A	379,312	8.03	1,051	100.28
FECOR SA	99,432	8.51	1,800	99.43
FIRMESA INDUSTRIAL CIA LTDA	258,858	8.24	996	100.33
FISA FUNDICIONES INDUSTRIALES S.A.	596,747	9.04	1,992	97.69
FRUTERA DEL LITORAL CIA LTDA	98,300	8.51	1,798	98.30
FUNDAMETZ S A	393,133	8.68	1,708	98.28
FUROJANI OBRAS Y PROYECTOS S.A.	152,248	8.51	1,424	99.51
GRIFINE S.A.	293,461	8.47	1,660	99.48
GISIS S A	207,833	6.72	996	100.38
HOTEL BOULEVARD S A	99,477	8.51	1,663	99.48
HELADOSA S.A.	125,000	7.71	874	100.00
HUMANA S.A.	7,574,808	8.31	1,420	99.87
INDUALTO S.A.	898,235	8.51	1,765	99.45
IMP IND AGRICOLA DEL MONTE S.A. INMONTE	356,666	8.48	1,575	99.26
INDUSUR INDUSTRIAL DEL SUR S A	49,012	8.51	2,160	98.02
INCABLE S A IND ECUATORIANA DE CABLES	1,012,198	8.30	1,603	100.05
IMBAUTO S.A.	3,187,444	8.23	1,385	98.59
INST ELECTROMECANICAS S.A. INESA	71,520	8.72	782	99.51
IMPORTADORA REGALADO S A COMIRSA	54,685	8.42	1,742	99.43
INTEROC S A	429,587	8.24	1,359	99.61
INTELEQ S A	871,754	8.24	1,080	99.63
INTERVISATRADE S.A.	64,997	7.98	681	100.00
LA FABRIL S.A.	534,653	8.22	1,762	99.38
L HENRIQUES Y CIA S A	789,989	8.24	1,705	100.00
LIRIS S A	170,309	9.04	2,076	97.32
FACTOR LOGROS S.A.	640,189	8.61	1,505	97.87
MAMUT ANDINO C A	96,906	8.51	2,036	96.91
MAXDRIVE S.A.	38,831	7.86	702	100.44
METALES INYECTADOS METAIN S A	849,966	8.24	1,395	100.00
MEMORIAL FUNER ASESORA SERV FUNERARIOS S	275,422	7.96	973	99.03
INMOBILIARIA DEL SOL S.A. MOBILSOL	99,437	8.24	1,783	99.44
MAREAUTO S A	12,140,327	8.64	1,592	100.00
NEDERAGRO S A	226,867	8.77	1,317	100.00
ÓPTICA LOS ANDES CIA LTDA	62,160	8.51	1,392	98.67
PRODUCTORA CARTONERA S.A.	856,224	8.28	1,367	100.00
PF GROUP S A	5,438,110	8.08	1,778	99.78
PLASTICOS DEL LITORAL	943,035	7.74	725	99.95
PROAUTO C.A.	83,293	6.14	415	100.96
PYCCA S A	1,603,620	8.42	1,789	99.30
REY BANANO DEL PACIFICO C A	4,164,997	8.29	1,861	100.00
RED MANGROVEINN S.A.	99,006	9.04	972	99.01
COMPUSSINES CIA LTDA	1,888,613	8.71	1,413	99.93
COLONIAL CIA DE SEGUROS Y REASEGUROS S.A	12,081	5.88	230	100.67
SECOHI SEGUNDO ELOY CORRALES E HIJOS	422,955	8.94	982	99.32
SIMED S A	3,197,448	8.49	1,371	99.55
SOLVESA ECUADOR S A	545,015	8.24	1,358	99.09
STOREOCEAN S A	5,302,934	8.77	2,117	99.21
SURFER S.A.	323,512	9.18	552	98.34
TEXTILES AMBATENOS TEIMSA S A	42,999	8.24	1,537	100.00
TELCONET S A	799,977	8.24	1,784	100.00
TEOJAMA COMERCIAL S A	2,237,397	7.96	1,061	99.24
TIENDAS INDUSTRIALES ASOCIADAS TIA S A	811,110	7.71	1,265	100.00
TURISMO AMONRA S.A.	24,901	8.24	1,262	99.60
UNIVERSAL SWEET INDUSTRIES S A	709,678	8.24	1,785	99.44
CONS E INMOB VALERO CONSTRUVALERO S.A.	25,132	7.71	811	100.53
ZAIMELLA DEL ECUADOR SA	48,998	7.71	1,307	100.00
TOTAL	125,073,829	8.22	1,581	99.47



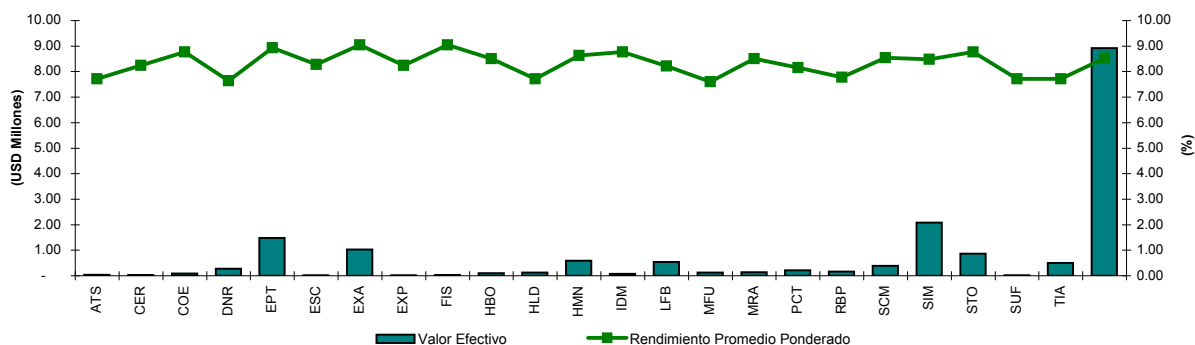
Negociaciones por Tipo de Sector

Montos Negociados por Sector (hasta nov-2013)				
TITULO	VALOR EFECTIVO (\$)	TEA PROMEDIO PONDERADO (%)	PLAZO PROMEDIO PONDERADO (DÍAS)	PRECIO PROMEDIO PONDERADO (%)
COMERCIAL	107,911,817	8.25	1,631	99.52
FINANCIERO	8,453,409	7.37	640	98.92
SERVICIOS	8,708,603	8.62	1,874	99.25
TOTAL	125,073,829	8.22	1,581	99.47

INFORMACIÓN MENSUAL nov-2013

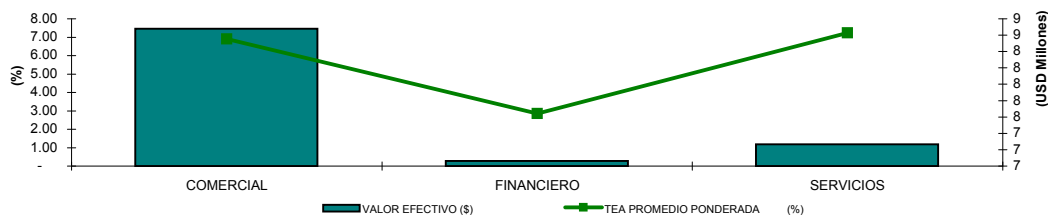
Negociaciones por Emisor

Montos Negociados por Emisor (nov-2013)				
TITULO	VALOR EFECTIVO (\$)	TEA PROMEDIO PONDERADA (%)	PLAZO PROMEDIO PONDERADO (días)	PRECIO PROMEDIO PONDERADO (%)
AUTOMOTORES DE LA SIERRA SA	39,975	7.71	181	99.94
CORPORACION EL ROSADO S A	24,000	8.24	654	100.00
COMPUEQUIP DOS S.A.	83,128	8.77	654	99.55
DINERS CLUB	276,490	7.64	503	98.75
EMPROMOTOR CIA LTDA	1,477,927	8.94	1,646	100.00
ESCULAPIO S A	7,036	8.28	1,539	99.94
EXTRACTORA AGR RIO MANSO EXA S.A.	1,029,981	9.04	1,791	100.00
EXPALSA EXPORTADORA DE ALIMENTOS S A	18,000	8.24	1,076	100.00
FISA FUNDICIONES INDUSTRIALES S.A.	27,446	9.04	1,777	97.96
HOTEL BOULEVARD S A	99,477	8.51	1,663	99.48
HELADOSA S.A.	125,000	7.71	874	100.00
HUMANA S.A.	592,791	8.64	1,153	98.81
IMP IND AGRICOLA DEL MONTE S.A. INMONTE	79,468	8.77	1,747	98.92
LA FABRIL S.A.	534,653	8.22	1,762	99.38
MEMORIAL FUNER ASESORA SERV FUNERARIOS S	124,364	7.61	897	99.49
MAREAUTO S A	140,625	8.51	1,309	100.00
PRODUCTORA CARTONERA S.A.	214,986	8.16	1,423	99.99
REY BANANO DEL PACIFICO C A	164,997	7.78	1,158	100.00
COMPUBUSSINES CIA LTDA	389,982	8.55	1,327	100.00
SIMED S A	2,087,672	8.48	1,354	99.56
STOREOCEAN S A	868,311	8.77	2,038	99.24
SURFER S.A.	9,978	7.71	253	99.78
TIENDAS INDUSTRIALES ASOCIADAS TIA S A	504,994	7.71	1,248	100.00
TOTAL	8,921,279	8.54	1,474	99.63



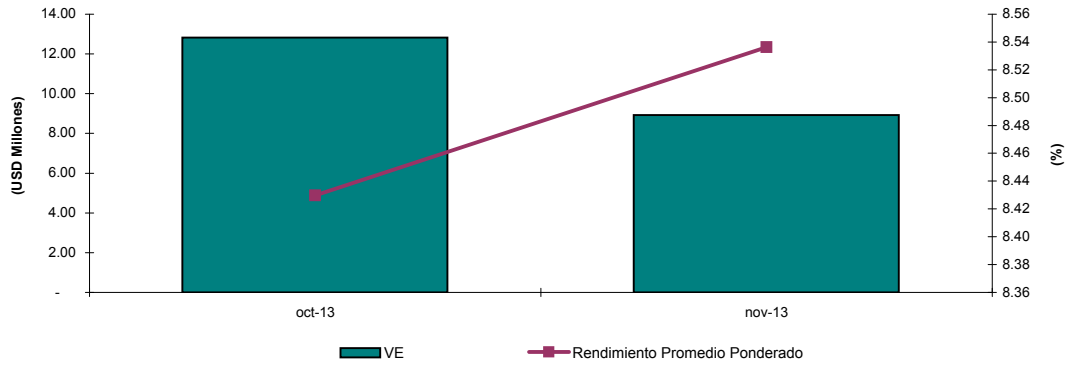
Negociaciones por Tipo de Sector

TITULO	VALOR EFECTIVO (\$)	TEA PROMEDIO PONDERADA (%)	PLAZO PROMEDIO PONDERADO (días)	PRECIO PROMEDIO PONDERADO (%)
COMERCIAL	7,469,510	8.55	1,461	99.72
FINANCIERO	276,490	7.64	503	98.75
SERVICIOS	1,175,280	8.63	1,787	99.31
TOTAL	8,921,279	8.54	1,474	99.63



Análisis Comparativo (oct-2013 y nov-2013)

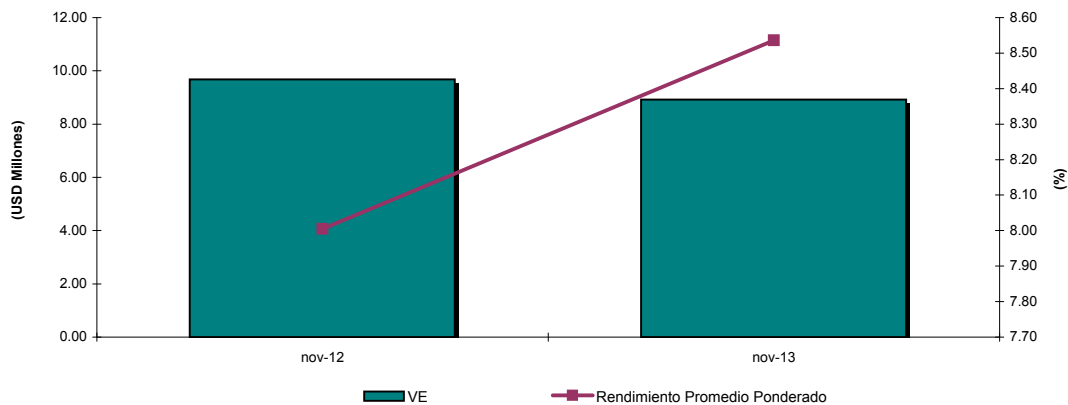
TITULO	oct-13		nov-13	
	VALOR EFECTIVO (\$)	TEA PROMEDIO PONDERADA (%)	VALOR EFECTIVO (\$)	TEA PROMEDIO PONDERADA (%)
OBLIGACIONES	12,821,616	8.43	8,921,279	8.54



Variación del mes de nov-13 con respecto al mes de oct-13		
Tipo de Variación	Valor Efectivo	TEA
Variación en USD (nov-13 - oct-13)	-3,900,337	0.11
Variación en % (Tasa de Crecimiento)	-30.42%	1.26%

Análisis Comparativo (nov-2012 y nov-2013)

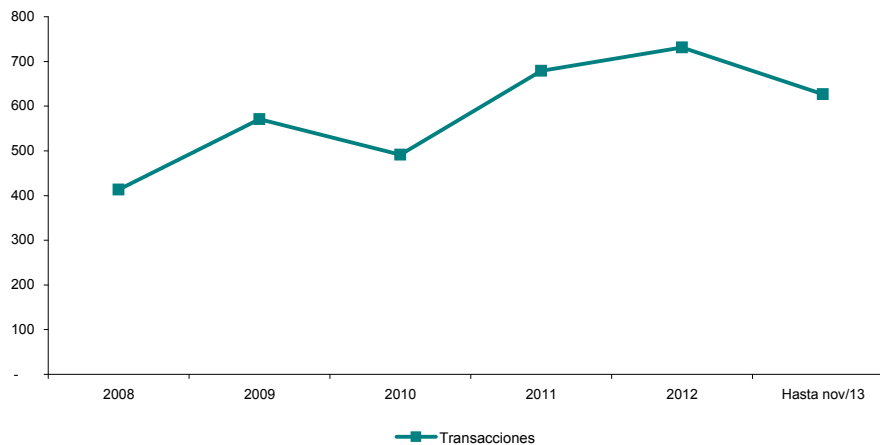
TITULO	nov-12		nov-13	
	VALOR EFECTIVO (\$)	TEA PROMEDIO PONDERADA (%)	VALOR EFECTIVO (\$)	TEA PROMEDIO PONDERADA (%)
OBLIGACIONES	9,685,025	8.00	8,921,279	8.54



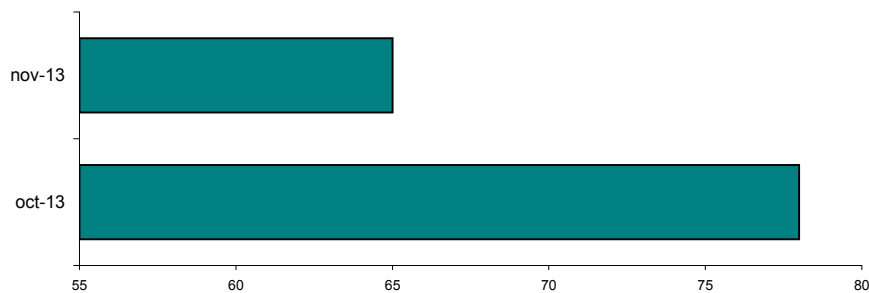
Variación del mes de nov-2013 con respecto al mes de nov-2012		
Tipo de Variación	Valor Efectivo	TEA
Variación en USD (nov-2012 - nov-2013)	-763,745	0.53
Variación en % (Tasa de Crecimiento)	-7.89%	6.64%

NÚMERO DE TRANSACCIONES

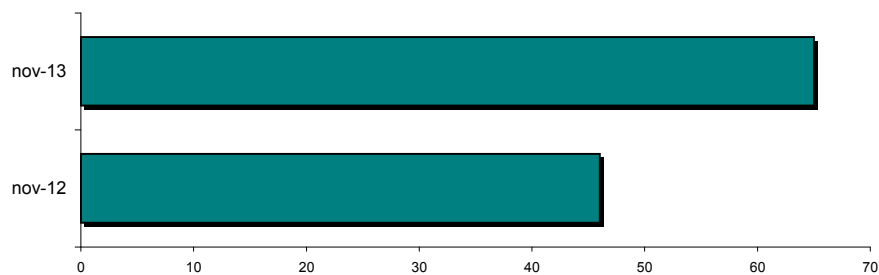
REGISTRO HISTÓRICO						
TITULO	2008	2009	2010	2011	2012	Hasta nov/13
OBLIGACIONES	413	571	491	679	731	627



Comparativo Mensual (nov-2013 - oct-2013)		
TITULO	oct-13	nov-13
OBLIGACIONES	78	65

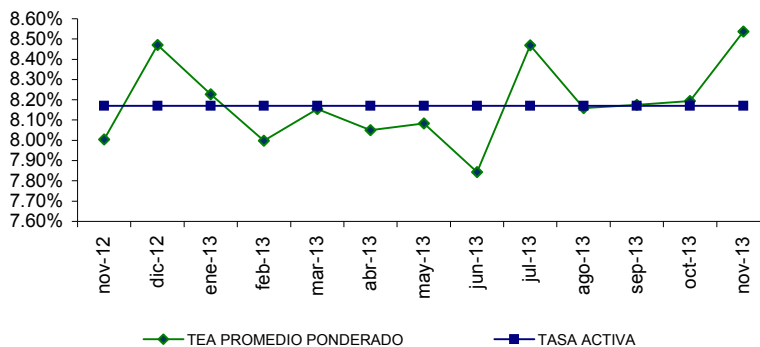


Comparativo Mensual (nov-2013 - nov-2012)		
TITULO	nov-12	nov-13
OBLIGACIONES	46	65

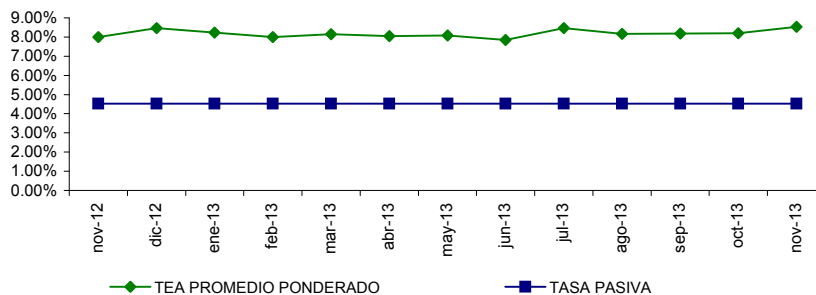


RELACION RENDIMIENTO CON TASAS DE INTERÉS

Rendimiento y Tasa Activa (Hasta nov-2013)			
MES	TEA PROMEDIO PONDERADO	TASA ACTIVA	Diferencia
nov-12	8.00%	8.17%	-0.06%
dic-12	8.47%	8.17%	-0.41%
ene-13	8.23%	8.17%	0.06%
feb-13	8.00%	8.17%	-0.17%
mar-13	8.16%	8.17%	-0.01%
abr-13	8.05%	8.17%	-0.12%
may-13	8.08%	8.17%	-0.09%
jun-13	7.84%	8.17%	-0.33%
jul-13	8.47%	8.17%	0.30%
ago-13	8.16%	8.17%	-0.01%
sep-13	8.17%	8.17%	0.00%
oct-13	8.19%	8.17%	0.02%
nov-13	8.54%	8.17%	0.37%
Promedio	8.18%	8.17%	0.01%



Rendimiento y Tasa Pasiva (Hasta nov-2013)			
MES	TEA PROMEDIO PONDERADO	TASA PASIVA	%
nov-12	8.00%	4.53%	3.58%
dic-12	8.47%	4.53%	3.23%
ene-13	8.23%	4.53%	3.50%
feb-13	8.00%	4.53%	3.47%
mar-13	8.16%	4.53%	3.63%
abr-13	8.05%	4.53%	3.52%
may-13	8.08%	4.53%	3.55%
jun-13	7.84%	4.53%	3.31%
jul-13	8.47%	4.53%	3.94%
ago-13	8.16%	4.53%	3.63%
sep-13	8.17%	4.53%	3.64%
oct-13	8.19%	4.53%	3.66%
nov-13	8.54%	4.53%	4.01%
Promedio	8.18%	4.53%	3.65%



EMISIONES DE OBLIGACIONES - 2012

EMPRESA	SERIE/ CLASE	MONTO DE LA EMISIÓN (En miles)	PLAZO (DIAS)	TASA DE INTERÉS CUPÓN	CALIFICACIÓN	CALIFICADORA	APROBACIÓN DE LA EMISIÓN	
							Fecha	Lugar
DUPOCSA PROTECTORES QUÍMICOS PARA EL CAMPO S.A. (**)	A1, A2	5,000	1440 -D	TASA FIJA 8.25% TPR BCE + 3.75%	AA	PACIFIC CREDIT RATING S.A.	09-ene-12	BVQ
	A3, A4							
FERTILIZANTES Y AGROQUÍMICOS EUROPEOS EUROFERT S.A. (***)		500	1080 - D	TASA FIJA 8.00%	AA	PACIFIC CREDIT RATING S.A.	09-ene-12	BVQ
DELICORP S.A.	K	5,000	1800 - D	TASA FIJA 8.00%	A	HUMPHREYS S.A.	10-ene-12	BVG
CRIMASA CRIADEROS DE MARISCOS S.A. (**)	A	2,000	1800 - D	TASA FIJA 8.00%	A	HUMPHREYS S.A.	30-ene-12	BVG
CORPORACIÓN AZENDE CIA LTDA (**)	A	2,500	1800 - D	TASA FIJA 7.75%	AA+	PACIFIC CREDIT RATING S.A.	01-feb-12	BVG
	B	2,500	1350 - D	TASA FIJA 7.50%				
GRIFINE S.A. (**)	A	3,000	1440 - D	TASA FIJA 7.75%	AA	HUMPHREYS S.A.	01-feb-12	BVG
	B		1800 - D	TASA FIJA 8.00%				
OPERADORA Y PROCESADORA DE PRODUCTOS MARINOS OMARSA S.A. SEGUNDA EMISIÓN (**)		3,000	1440 - D	TASA FIJA 8.00%	AA	HUMPHREYS S.A.	09-feb-12	BVG
ANGLO AUTOMOTRIZ ANAUTO S.A. (**)	I	4,500	1440 - D	TASA FIJA 8.00%	AA	HUMPHREYS S.A.	09-feb-12	BVG
PLASTICOS DEL LITORAL PLASTLIT S.A. NOVENA EMISIÓN (**)	A	12,000	1800 - D	TASA FIJA 7.00%	AA	HUMPHREYS S.A.	07-feb-12	BVG
	B		2160 - D					
MEMORIAL FUNER ASESORA DE SERVICIOS FUNERARIOS S.A. (**)	A1	3,000	1440 - D	TASA FIJA 7.00%	AA-	HUMPHREYS S.A.	10-feb-12	BVG
SOROJA S.A. PRIMERA EMISIÓN (**)	A	4,000	1800 - D	TASA FIJA 8.00%	AA-	PACIFIC CREDIT RATING S.A.	10-feb-12	BVG
	B	4,000	2160 - D	TASA FIJA 8.75%				
GRUPO IMAR S.A. GRUPIMARSA PRIMERA EMISIÓN (**)	1A	650	1080 - D	TASA FIJA 8.00%	A+	HUMPHREYS S.A.	22-feb-12	BVG
	2A	650	1440 - D	TASA FIJA 8.25%				
SOLAREX S.A. (**)	A	1,300	1440 - D	TASA FIJA 8.50 %	A+	HUMPHREYS S.A.	07-mar-12	BVG
FERMAGRI S.A. (**)	A 1	3,000	1800 - D	TASA FIJA 7.50 %	AA-	HUMPHREYS S.A.	14-mar-12	BVG
	A 2							
	A 3							
	A 4							
	A 5							
AUTO IMPORTADORA GALARZA S.A. (**) SEGUNDA EMISIÓN	1	1,800	1080 - D	TASA FIJA 8.00%	AA-	HUMPHREYS S.A.	15-mar-12	BVG
MAXDRIVE S.A. (***) SEGUNDA EMISIÓN		5,000	1080 - D	TASA FIJA 8.00%	AA	PACIFIC CREDIT RATING S.A.	16-mar-12	BVQ
			1440 - D					
ENERGY & PALMA ENERGOPALMA S.A. (**)	A 1,2,3	5,000	1440 - D	TASA FIJA 8.00% TPR BCE + 3.45%	AA	PACIFIC CREDIT RATING S.A.	26-mar-12	BVQ
	B 1,2,3		1800 - D	TASA FIJA 8.25% TPR BCE + 3.70%				
CASA MOELLER MARTÍNEZ (**)	A1	1,500	1080 - D	TASA FIJA 8.50%	AA	RISKWATCH S.A.	02-abr-12	BVG
FLORALP S.A.(**)	A1	1,500	1440 - D	TASA FIJA 8.00% ó TPR BCE + 3.5%	AA+	PACIFIC CREDIT RATING S.A.	04-abr-12	BVQ
	A2	500						
	A3	500						
COMPAÑÍA RECUBRIDORA DE PAPEL S.A. REPALCO	A1	500	1080 - D	TASA FIJA 8.00%	A+	HUMPHREYS S.A.	05-abr-12	BVG
	A2	500	1440 - D	TASA FIJA 8.25%				
CONSTRUCCIONES Y SERVICIOS DE MINERÍA CONSERMIN S.A. (***)	A	4,000	1800 - D	TASA FIJA 7.50%	AA	PACIFIC CREDIT RATING S.A.	17-abr-12	BVQ
CODEPRET S.A. (***)	A	500	1080 - D	TASA FIJA 8.00%	AA-	PACIFIC CREDIT RATING S.A.	17-abr-12	BVQ
	B	500	1440 - D	TASA FIJA 8.25%				
HELADOSA S.A. (**)	A1	500	1440 - D	TPR BCE + 3.75% TASA FIJA 7.50%	AA	HUMPHREYS S.A.	24-abr-12	BVG
	B2	2,000						
QUIMICA ARISTON ECUADOR CIA LTDA (***)	A	1,000	1800 - D	TASA FIJA 8.00%	AA-	PACIFIC CREDIT RATING S.A.	10-may-12	BVQ
	B	500						
FERRO TORRE S.A. (***)	A	3,000	1440 - D	TASA FIJA 8.00%	AA-	PACIFIC CREDIT RATING S.A.	31-may-12	BVQ
CONSTRUCTORA HIDROBO ESTRADA S.A. (**)	A - 1	4,000	1440 - D	TASA FIJA 8.00%	AA-	RISKWATCH S.A.	28-jun-12	BVQ
IMPORTADORA INDUSTRIAL AGRÍCOLA DEL MONTE S.A. INMONTE (**)	A	2,750	1440 - D	TASA FIJA 7.75%	AA-	HUMPHREYS S.A.	02-jul-12	BVG
DANIELCOM EQUIPMENT SUPPLY S.A.	A1, A2, A3 y A4	1,500	1080 - D	TASA FIJA 8.50%, ó TPR DEL BCE + 4.00%	AA-	PACIFIC CREDIT RATING S.A.	04-jul-12	BVQ
TURISMO AMONRA S.A. (**)	A	2,000	1440 - D	TASA FIJA 7.75%	AA-	HUMPHREYS S.A.	09-jul-12	BVG
INDUSTRIA ARROCERA LABIZA S.A. (**)	A	1,000	1440 - D	TASA FIJA 8.50%	AA-	RISKWATCH S.A.	09-jul-12	BVG
ESLIVE S.A. (**) SEGUNDA EMISIÓN	G	1,000	1800 - D	TASA FIJA 8% ANUAL	AA	HUMPHREYS S.A.	20-jul-12	BVG
INMOBILIARIA TERRABIENES S.A. IV EMISIÓN DE OBLIGACIONES (**)	G	3,000	1800 - D	TASA FIJA 8% ANUAL	AA	HUMPHREYS S.A.	27-jul-12	BVG
ECUATORIANA DE GRANOS ECUAGRAN S.A. SEGUNDA EMISIÓN (**)	L	2,000	1440 - D	TASA FIJA 8%	AA	HUMPHREYS S.A.	01-ago-12	BVG
	V		1800 - D					
TEXTILES INDUSTRIALES AMBATEÑOS S.A. TEIMSA (**)	1-A	2,000	1800-D	TASA FIJA 8.00%	AA	RISKWATCH S.A.	23-ago-12	BVQ
ELECTRONOCA SIGLO 21 ELECTROSIGLO S.A. III EMISIÓN DE OBLIGACIONES(**)	A-1	5,000	1440-D	TASA FIJA 8.00%	AA	HUMPHREYS S.A.	22-ago-12	BVG
CETIVEHÍCULOS S.A. (**)	E	2,000	1.440-D	TASA FIJA 7.75%	AA-	HUMPHREYS S.A.	22-ago-12	BVG
	F		1.800-D	TASA FIJA 8%				
CARRO SEGURO CARSEG S.A. TERCERA EMISIÓN DE OBLIGACIONES (**)	A	4,000	1.800-D	TASA FIJA 8%	AA	HUMPHREYS S.A.	22-ago-12	BVG
	B		2.160-D					
INDUSUR INDUSTRIAS DEL SUR S.A. (**)	A	5,000	1800-D	TASA FIJA 7.50%	AA+	HUMPHREYS S.A.	29-ago-12	BVG
	B		2160-D	TASA FIJA 7.50%				
ESPIRITU SANTO CENTRO DE ESTUDIOS (**)	G	2,000	1440-D	TASA FIJA 7.75%	AA-	HUMPHREYS S.A.	30-ago-12	BVG
	H		1440-D	TASA ANUAL 8%				
LA GANGA R.C.A. CÍA LTDA. SEGUNDA EMISIÓN	A	15,000	1440-D	TASA FIJA 7,5%	AAA-	HUMPHREYS S.A.	04-sep-12	BVG
TEOJAMA COMERCIAL S.A. CUARTA EMISIÓN DE OBLIGACIONES	A7	18,000	1080-D	TASA FIJA 7.25%	AA	CLASS INTERNATIONAL RATING S.A.	07-sep-12	BVQ
	A8							
	A9							
ALMACENES BOYACÁ S.A. (**)	A1	9,000	1440-D	TASA FIJA 7.50%	AA	CLASS INTERNATIONAL RATING S.A.	13-sep-12	BVG

©Copyright

Derechos de autor de propiedad exclusiva de la BOLSA DE VALORES DE QUITO, de conformidad con lo dispuesto por la Ley de Propiedad Intelectual.

EMISIONES DE OBLIGACIONES - 2012								
EMPRESA	SERIE/ CLASE	MONTO DE LA EMISIÓN (En miles)	PLAZO (DÍAS)	TASA DE INTERÉS CUPÓN	CALIFICACIÓN	CALIFICADORA	APROBACIÓN DE LA EMISIÓN	
							Fecha	Lugar
QUIMPAC ECUADOR S.A. (**) CUARTA EMISIÓN DE OBLIGACIONES	A1	12,000	1800-D	TASA FIJA 8,00%	AA+	HUMPHREYS S.A.	13-sep-12	BVG
	A2							
	A3							
	A4							
MAMUT ANDINO C.A. (**) PRIMERA EMISIÓN DE OBLIGACIONES	A	7,000	1800-D	TASA FIJA 7,00%	AA+	HUMPHREYS S.A.	13-sep-12	BVG
	B		2160-D					
TIENDAS INDUSTRIALES ASOCIADAS TIA S.A. CUARTA EMISIÓN DE OBLIGACIONES	D	20,000	1440-D	TASA FIJA 7,50%	AAA-	HUMPHREYS S.A.	27-sep-12	BVG
	E		1800-D					
NEDERAGRO S.A. (**)	A	1,500	1440-D	TASA FIJA 8,50%	AA-	INTERNATIONAL RATI	27-sep-12	BVG
SIMED S.A. (***)		3,000	1080-D	TASA FIJA 8,0%	AA		28-sep-12	BVQ
BANCO INTERNACIONAL (**) PRIMERA EMISIÓN DE OBLIGACIONES	A	30,000	720-D	TPR + 1,08%	AAA-	PACIFIC CREDIT RATING S.A.	28-sep-12	BVQ
	B	60,000	1080-D	TPR + 1,61%				
	C	10,000	1440-D	TPR + 2,13%				
COMERCIALIZADORA JUAN CARLOS ESPINOSA VINTIMILLA CIA. LTDA. (***)	Única	3,000	1800-D	TASA FIJA 8,00%	AA	HUMPHREYS S.A.	08-oct-12	BVG
CHOCOLATES FINOS NACIONALES COFINA S.A. (***) PRIMERA EMISIÓN DE OBLIGACIONES	A	1,400	1800-D	TASA FIJA 7,50%	AA	PACIFIC CREDIT RATING S.A.	10-oct-12	BVG
LIRIS S.A. (***)	E1	5000	2100-D	TASA FIJA 8%	AA	CLASS INTERNATIONAL RATING S.A.	19-oct-12	BVG
FUNDAMETZ S.A. (**)	E2	4000	2130-D	TASA FIJA 7,75%	AA+	HUMPHREYS S.A.	19-oct-12	BVG
	E3		2160-D					
	A		1800-D					
PRODUCTORA CARTONERA S.A.	A	5000	1080-D	TASA FIJA 7,00%	AAA-	PACIFIC CREDIT RATING S.A.	22-oct-12	BVG
	B		1080-D	TASA FIJA 8,25%				
FISA FUNDACIONES INDUSTRIALES S.A. (***)	A	20000	2160-D	TASA FIJA 8,00%	AA+	CLASS INTERNATIONAL RATING S.A.	26-oct-12	BVG
ECUATORIANA DE SERVICIOS, INMOBILIARIA Y CONSTRUCCION ESEICO S.A.		2500	1080-D	TASA FIJA 7,75%	AA	HUMPHREYS S.A.	26-oct-12	BVQ
ZAIMELLA (***)	H	5000	1440-D	TASA FIJA 7,50%	AAA	PACIFIC CREDIT RATING S.A.	26-oct-12	BVQ
IMBAUTO S.A.	1	5000	1440-D	TASA FIJA 7,25%	AA	CLASS INTERNATIONAL RATING S.A.	30-oct-12	BVQ
CARVAGU S.A.	A1	1500	1440-D	TASA FIJA 8,00%	AA	INTERNATIONAL RATING S.A.	01-nov-12	BVG
SOLVESA ECUADOR S.A. (**)	A1	4000	1440-D	TASA FIJA 7,50%	AA	HUMPHREYS S.A.	09-nov-12	BVG
CONSTRUVALERO S.A. SEGUNDA EMISIÓN DE OBLIGACIONES	B	1900	1440-D	TASA FIJA 8,00%	AA	HUMPHREYS S.A.	13-nov-12	BVG
FACTOR L.O.G.R.O.S. DE ECUADOR I EMISIÓN DE OBLIGACIONES	A	1800	1440-D	TASA FIJA 7,25%	AA+	CLASS INTERNATIONAL RATING S.A.	13-nov-12	BVG
	B		1800-D	TASA FIJA 7,50%				
TALME (**) SEGUNDA EMISIÓN DE OBLIGACIONES	A	4,000	1440-D	TASA FIJA 8,00%	AA	PACIFIC CREDIT RATING S.A.	15-nov-12	BVG
INTEROC S.A. (**)	A	2,000	1080-D	TASA FIJA 7,50%	AA+	HUMPHREYS S.A.	20-nov-12	BVG
	B	4,000	1440-D	TPR+3,25%				
	C	6,000	2160-D	TASA FIJA 8,00%				
CORPORACIÓN CELESTE S.A. (**)	1	4,000	1440-D	TASA FIJA 8,00%	AA	HUMPHREYS S.A.	22-nov-12	BVG
	2	4,000						
	3	1,000						
	4							
MEISTERBLUE S.A. (**)	1	4,000	1440-D	TASA FIJA 8,00%	AA	HUMPHREYS S.A.	22-nov-12	BVG
	2							
	3	1,000	1440-D					
	4							
FIRMESA INDUSTRIAL CIA LTDA. (**)	A	2,500	1080-D	TASA FIJA 8,25% TPR + 3,75%	AA+	PACIFIC CREDIT RATING S.A.	29-nov-12	BVQ
AUTOMOTORES Y ANEXOS S.A. (***)	A	15,000	1080-D	TASA FIJA 7,25%	AA+	PACIFIC CREDIT RATING S.A.	04-dic-12	BVQ
	B		1440-D	TASA FIJA 7,50%				
	C		1800-D	TASA FIJA 7,75%				
SURFER S.A. (***)	1	390	540-D	TASA FIJA 7,00%	AA	HUMPHREYS S.A.	04-dic-12	BVG
	2	390	720-D	TASA FIJA 7,50%				
	3	520	900-D	TASA FIJA 8,00%				
ALIMENTSA S.A. (***)	A1	3,000	1440-D	TASA FIJA 8.50%	AA+	HUMPHREYS S.A.	14-dic-12	BVG
OPTICA LOS ANDES CIA. LTDA. (**)	A1	2,000	1440-D	TASA FIJA 7,50%	AA+	HUMPHREYS S.A.	17-dic-12	BVG
PRODUCTOS DEL AGRO SYLVIA MARÍA S.A. AGROSYLMA (***)	A1	700	1440-D	TASA FIJA 8,50%	AA-	CLASS INTERNATIONAL RATING S.A.	18-dic-12	BVG
DINERS CLUB DEL ECUADOR S.A.	1 AO -PT	15,000	540-D	TPR+1.50%	AAA-	BANK WATCH RATINGS S.A.	18-dic-12	BVQ
	2 AO - PT	5,000	720-D	TPR+1.75%				
	3 AO - PT							
	4 AO - PT							
CONTINENTAL TIRE ANDINA S.A. (***)		8,000	1800-D	TASA FIJA 7,75%	AA	BANK WATCH RATINGS S.A.	20-dic-12	BVG
BANCO PICHINCHA (*)	1 A-B	36,000	2880-D	TASA FIJA 9.00%	AAA-	BANK WATCH RATINGS S.A.	27-dic-12	BVQ
	2 A-B		3240-D	TASA FIJA 9.50%				
	3 A-B							
	4 A-B							
	5 A-B							

(*) Obligaciones Convertibles en Acciones

(**) Títulos Desmaterializados o Materializados

(***) Títulos Desmaterializados

EMISIONES DE OBLIGACIONES - 2013								
EMPRESA	SERIE/ CLASE	MONTO DE LA EMISIÓN (En miles)	PLAZO (DÍAS)	TASA DE INTERÉS CUPÓN	CALIFICACIÓN	CALIFICADORA	APROBACIÓN DE LA EMISIÓN	
							Fecha	Lugar
CREDITOS ECONOMICOS CREDICOSA S.A. (***)	A	15,000	1440-D	TASA FIJA 7,50%	AAA-	HUMPHREYS S.A.	04-ene-13	BVG
	B	5,000	1800-D	TASA FIJA 7,75%				
MEDICINA PARA EL ECUADOR MEDICUADOR HUMANA S.A. (***)	A	1,000	1080-D	TASA FIJA 7,50%	AA	CLASS INTERNATIONAL RATING S.A.	08-ene-13	BVQ
	B	3,000	1440-D	TASA FIJA 7,75%				
	C	3,000	1800-D	TASA FIJA 8,50%				
CORPORACION SAMBORONDON S.A. CORSAM (***) TERCERA EMISIÓN DE OBLIGACIONES	A	4,000	1440-D	TASA FIJA 8% ANUAL	AA	HUMPHREYS S.A.	10-ene-13	BVG
	B	1,000						
GRIFINE S.A. (***) SEGUNDA EMISIÓN DE OBLIGACIONES	C	3,000	1440-D	TASA FIJA 7,75% ANUAL	AA	HUMPHREYS S.A.	14-ene-13	BVG
	D		1800-D	TASA FIJA 8,00% ANUAL				
CALBAQ S.A. (**)	A	2,000	1440-D	TASA FIJA 7,75% ANUAL	AA	HUMPHREYS S.A.	18-ene-13	BVG
	B		1800-D	TASA FIJA 8,00% ANUAL				
BANCO GENERAL RUMIÑAHUI (*)	1	3,000	1800-D	TPR + 3,75%	AA	PACIFIC CREDIT RATING S.A.	21-ene-13	BVQ
	2	2,500						
	3	400						
	4	100						
METALES INYECTADOS METAIN S.A. (**)	A1	3,000	1440-D	TASA FIJA 8% ANUAL	AA	CLASS INTERNATIONAL	22-ene-13	BVG
CÍA. IMPORTADORA REGALADO S.A. (COMISA) (**)	A	2,000	1800-D	TASA FIJA 8% ANUAL	AA-	HUMPHREYS S.A.	24-ene-13	BVG
	B		2160-D					
CORPORACIÓN ECUATORIANA DE ALUMINIO S.A. CEDAL	A6	12,000	1440-D	TASA FIJA 7,25% ANUAL	AA+	CLASS INTERNATIONAL RATING S.A.	28-ene-13	BVQ
	A7							
	A8							
	A9		3600-D	TPR+3%				
RYC S.A. SEGUNDA EMISIÓN DE OBLIGACIONES (**)	A	1,000	1800-D	TASA FIJA 8,0% ANUAL	A+	SOCIEDAD CALIFICADORA DE RIESGO LATINOAMERICANA	15-feb-13	BVG
	B		2160-D					
PLASTICOS DEL LITORAL PLSLIT S.A. DÉCIMA EMISIÓN DE OBLIGACIONES (**)	C	12,000	1800-D	TASA FIJA 8,0% ANUAL	AA	CALIFICADORA DE RIESGO LATINOAMERICANA	15-feb-13	BVG
	D		2160-D					
JAROMA S.A. SEGUNDA EMISIÓN DE OBLIGACIONES (**)	B	1,100	1440-D	TASA FIJA 8,25% ANUAL	A+	HUMPHREYS S.A.	21-feb-13	BVG
EUROFISH S.A. (**)	2 - B	10,000	2520-D	TASA FIJA 8,00% ANUAL	AA+	HUMPHREYS S.A.	21-feb-13	BVG
FUROIAN OBRAS Y PROYECTOS S.A. (***) TERCERA EMISIÓN DE OBLIGACIONES	1	3,000	1080-D	TASA FIJA 8% ANUAL	AA-	CLASS INTERNATIONAL RATING S.A.	06-mar-13	BVG
	2		1440-D					
AGENCIA NAVIERA AGNAMAR S.A. (***)	A	5,000	1800-D	TASA FIJA 8% ANUAL	AA+	CLASS INTERNATIONAL	06-mar-13	BVG
ESCLAPARO S.A. (**)	A	5,000	1800-D	TASA FIJA 8% ANUAL	AA+	HUMPHREYS S.A.	07-mar-13	BVG
TELCONET S.A. (***) QUINTA EMISIÓN DE OBLIGACIONES	C	10,000	1800-D	TASA FIJA 8%	AAA-	CALIFICADORA DE RIESGO LATINOAMERICANA	27-mar-13	BVG
	D		2160-D					
LA CASA DEL ELECTRODOMESTICO ELECTROXITO S.A. (***) PRIMERA EMISIÓN DE OBLIGACIONES	A	10,000	1800-D	TASA FIJA 8%	AA	CALIFICADORA DE RIESGO LATINOAMERICANA	05-abr-13	BVG
	B		2160-D					
ECIAFONTE S.A. (***) PRIMERA EMISIÓN DE OBLIGACIONES	A3	2,000	1440-D	TASA FIJA 8%	AA-	CLASS INTERNATIONAL	23-abr-13	BVG
CORPORACION DE DESARROLLO DE MERCADO SECUNDARIO DE HIPOTECAS CTH S.A. (**)	1-44; 2-44	100	900-D	TPR BCE NOMINAL + 1,50	AA	BANKWATCH S.A.	10-abr-13	BVG
AUTOMOTORES DEL VALLE VALLEMOTORS S.A. (***)	A	2,000	1440-D	TASA FIJA 7,75%	A+	PACIFIC CREDIT RATING S.A.	23-abr-13	BVQ
	A 1-9		366-D					
	B 1-9		367-D					
	C 1-9		368-D					
BANCO PICHINCHA C.A.		150,000		TASA FIJA 6,00%	AAA	BANKWATCH S.A.	02-may-13	BVG
PF GROUP S.A. (**)	A 1	5,000	1800-D	TASA FIJA 7,75%	AA-	CLASS INTERNATIONAL	06-may-13	BVG
INMOBILIARIA DEL SOL S.A. MOBILSOL (***) SEGUNDA EMISIÓN DE OBLIGACIONES	B	4,000	1800-D	TASA FIJA 7,75%	AA+	SOCIEDAD CALIFICADORA DE RIESGO LATINOAMERICANA	13-may-13	BVG
	A		1440-D	TPR+3%				
NOVACERO S.A. (***)	B	5,000	1440-D	TPR+3%	AA+	PACIFIC CREDIT RATING S.A.	14-may-13	BVQ
	C		1800-D	TPR+3,50%				
	D		1800-D	TPR+3,50%				
	E		1440-D					
BASESURCORP S.A. (**)	F	3,500	1440-D	TASA 8,00%	AA-	CALIFICADORA DE RIESGO LATINOAMERICANA	16-may-13	BVG
			1800-D					
CORPORACIÓN EL ROSADO S.A. (***) TERCERA EMISIÓN DE OBLIGACIONES	A	40,000	1800-D	TASA FIJA 7,00%	AAA	SOCIEDAD CALIFICADORA DE RIESGO LATINOAMERICANA	08-jun-13	BVG
HOTEL BOULEVARD (ELBOULEVARD) S.A. (**)	A	7,000	1800-D	TASA FIJA 8,00%	AA	CALIFICADORA DE RIESGO LATINOAMERICANA	08-jun-13	BVG
	B		2520-D					
ATU ARTÍCULOS DE ACERO S.A. (***)	A	3,000	1080-D	TASA FIJA 7,50%	AA	PACIFIC CREDIT RATING S.A.	19-jun-13	BVG
ADITIVOS Y ALIMENTOS S.A. ADILISA (**)	A	2,000	1800-D	TASA FIJA 8,00%	AA	CALIFICADORA DE RIESGO LATINOAMERICANA	25-jun-13	BVG
	B		2160-D					
EXFRUT S.A. (**)	A	2,000	1800-D	TASA FIJA 8,00%	AA-	CALIFICADORA DE RIESGO LATINOAMERICANA	26-jun-13	BVG
	B		2160-D					
ETIMAR S.A. (***)	H	5,000	1800-D	TASA FIJA 8,00%	AA	CALIFICADORA DE RIESGO LATINOAMERICANA	27-jun-13	BVG
UNIVERSAL SWEET INDUSTRIES S.A. cc	A	6,000	1800-D	TASA FIJA 7,75%	AA+	SOCIEDAD CALIFICADORA DE RIESGO LATINOAMERICANA	27-jun-13	BVG
MAREAUTO S.A. (**)	A	6,000	1440-D	TASA FIJA 8,25%	AAA-	PACIFIC CREDIT RATING S.A.	01-jul-13	BVG
STOREOCEAN S.A. (***)	B	3,100	1800-D	TASA FIJA 8,50%	AA-	CLASS INTERNATIONAL	01-jul-13	BVQ
	A		2160-D					
PLASTIGOMEZ S.A. (***)	A	1,500	1440-D	TASA FIJA 8,00%	AA-	CALIFICADORA DE RIESGO LATINOAMERICANA	10-jul-13	BVG
	B		1800-D					
DISTRIBUIDORA IMPORTADORA DIPOR S.A. (***)	A	2,000	1440-D	TASA FIJA 7,50%	AAA-	PACIFIC CREDIT RATING S.A.	15-abr-13	BVG
	B		1800-D					
	C		2160-D					
INDUAUTO S.A. (***)	C	5,000	1800-D	TASA FIJA 8,00%	AA	SOCIEDAD CALIFICADORA DE RIESGO LATINOAMERICANA	18-jul-13	BVG
	D		2160-D					
CASA MOELLER MARTINEZ C.A. (***)	A	2,500	1080-D	TASA FIJA 8,00%	AA	CLASS INTERNATIONAL RATING S.A.	30-jul-13	BVG
INCABLE S.A. (***) TERCERA EMISIÓN DE OBLIGACIONES	1 - C	5,000	1800-D	TASA FIJA 8,25%	AA	SOCIEDAD CALIFICADORA DE RIESGO LATINOAMERICANA	15-ago-13	BVG
FECONS INDUSTRIAL Y COMERCIAL S.A. (***) PRIMERA EMISIÓN DE OBLIGACIONES	A	4,000	1800-D	TASA FIJA 8,00%	AA	CALIFICADORA DE RIESGO LATINOAMERICANA	28-ago-13	BVG
DITECA S.A. (***) PRIMERA EMISIÓN DE OBLIGACIONES	A	10,000	1800-D	TASA FIJA 8,00%	AA+	SOCIEDAD CALIFICADORA DE RIESGO LATINOAMERICANA	28-ago-13	BVG
COMPañÍA AZUCARERA VALDEZ S.A. (***) PRIMERA EMISIÓN DE OBLIGACIONES	1 - A	10,000	1800-D	TASA FIJA 7,75%	AAA-	PACIFIC CREDIT RATING S.A.	30-ago-13	BVG
AZULEC S.A. (***) PRIMERA EMISIÓN DE OBLIGACIONES	A	3,000	1080-D	TASA FIJA 7,75%	AA+	SOCIEDAD CALIFICADORA DE RIESGO LATINOAMERICANA	30-ago-13	BVG
SUPERMERCADO DE COMPUTADORAS COMPUSSINES CIA. LTDA. (***)	C	200	720-D	TASA FIJA 8,00%	AA-	CLASS INTERNATIONAL RATING S.A.	10-sep-13	BVQ
	D		1080-D					
	E		1800-D					
			1800-D					
IMPORTADORA INDUSTRIAL AGRÍCOLA DEL MONTE SOCIEDAD ANÓNIMA INMONTE (***)	B	2,750	1440-D	TASA FIJA 7,75%	AA-	CALIFICADORA DE RIESGO LATINOAMERICANA	16-sep-13	BVG
	C		1800-D					
INTELEQ S.A. (***)	A	1,100	1080-D	TASA FIJA 7,75%	AA-	CLASS INTERNATIONAL RATING S.A.	18-sep-13	BVG
ANGLO AUTOMOTRIZ SOCIEDAD ANÓNIMA ANAUTO (***)	K	750	367-D	CEDRO CUPON	AA	CALIFICADORA DE RIESGO LATINOAMERICANA	20-sep-13	BVG
	L		720-D					
	M		1800-D					
NEDELAGRO (**)	A	1,000	1440-D	TASA FIJA 8,50%	AA-	CLASS INTERNATIONAL RATING S.A.	20-sep-13	BVG
FRUTERA DEL LITORAL CIA. LTDA. (***)	A	3,000	1800-D	TASA FIJA 7,50%	AA	CLASS INTERNATIONAL RATING S.A.	24-sep-13	BVG
FIGURETTI S.A. (***)	A	2,000	1440-D	TASA FIJA 8,25%	AA-	CLASS INTERNATIONAL RATING S.A.	25-sep-13	BVG

(*) Obligaciones Convertibles en Acciones

(**) Títulos Desmaterializados o Materializados

(***) Títulos Desmaterializados

EMISIONES DE OBLIGACIONES - 2013									
EMPRESA	SERIE/ CLASE	MONTTO DE LA EMISION (En miles)	PLAZO (DIAS)	TASA DE INTERÉS CUPÓN	CALIFICACIÓN	CALIFICADORA	APROBACION DE LA EMISION		
							Fecha	Lugar	
PRODUCTORA MAR VIVO S.A. PROMARVY (**) PRIMERA EMISION DE OBLIGACIONES	1 - A	5,000	1800-D	TASA FIJA 8.50, %	AA-	CLASS INTERNATIONAL RATING S.A.	02-oct-13	BVG	
PICA PLÁSTICOS INDUSTRIALES C.A.(**) PRIMERA EMISION DE OBLIGACIONES	A	5,000	1800-D	TASA FIJA 8.00, %	AA+	SOCIEDAD CALIFICADORA DE RIESGO LATINOAMERICANA	10-oct-13	BVG	
	B		2160-D						
PYCCA S.A. (**) PRIMERA EMISION DE OBLIGACIONES	A	5,000	1800-D	TASA FIJA 8.00, %	AA+	SOCIEDAD CALIFICADORA DE RIESGO	10-oct-13	BVG	
DISTRIBUIDORA DE MADERAS COMPAÑIA LIMITADA DISMA C. LTDA. (**) PRIMERA EMISION DE OBLIGACIONES	1 - A	2,500	1440-D	TASA FIJA 7.75, %	AA-	SOCIEDAD CALIFICADORA DE RIESGO LATINOAMERICANA	21-oct-13	BVG	
ASISERVY S.A. (***) PRIMERA EMISION DE OBLIGACIONES	A	2,500	1800-D	TASA FIJA 8.00, %	AA	CLASS INTERNATIONAL RATING S.A.	23-oct-13	BVG	
	B	7,500	2160-D	TASA FIJA 8.50, %					
PRODUCTORA CARTONERA S.A. (***) TERCERA EMISION DE OBLIGACIONES	A	6,000	1800-D	TASA FIJA 8.25, %	AAA-	PACIFIC CREDIT RATING S.A.	23-oct-13	BVG	
	B	2,000	1440-D	TASA FIJA 8.00, %					
	C	2,000	1080-D	TASA FIJA 7.75, %					
SIMED S.A. (***) SEGUNDA EMISION DE OBLIGACIONES	A	4,000	1440-D	TASA FIJA 8.00, %	AA	PACIFIC CREDIT RATING S.A.	25-oct-13	BVQ	
REYBANPAC, REY BANANO DEL PACIFICO C.A. (***) PRIMERA EMISION DE OBLIGACIONES	A	35,000	1080-D	TASA FIJA 7.50, %	AAA-	PACIFIC CREDIT RATING S.A.	25-oct-13	BVG	
	B		1800-D	TASA FIJA 8.00, %					
	C		1800-D	TASA FIJA 8.00, %					
	D		1440-D	TASA FIJA 7.75, %					
	E		1440-D	TASA FIJA 7.75, %					
	F		2160-D	TASA FIJA 8.25, %					
	G		2160-D	TASA FIJA 8.25, %					
CORPORACION DELICO CIA. LTDA. (***) PRIMERA EMISION DE OBLIGACIONES	1 - A	1,000	1440-D	TASA FIJA 8.50, %	AA	CLASS INTERNATIONAL RATING S.A.	29-oct-13	BVG	
	1 - B								
EMPRESA PROVEEDORA DE MOTORES EMPROMOTOR CIA. LTDA. (***)PRIMERA EMISION DE OBLIGACIONES	A	2,000	1440-D	TASA FIJA 8.50, % TPR + 3.97%	AA-	PACIFIC CREDIT RATING S.A.	01-nov-13	BVQ	
	B		1800-D	TASA FIJA 8.75, % TPR + 4.22%					
TIENDAS INDUSTRIALES ASOCIADAS TIA S.A. (***)QUINTA EMISION DE OBLIGACIONES	A	20,000	1440-D	TASA FIJA 7.50, %	AAA-	SOCIEDAD CALIFICADORA DE RIESGO LATINOAMERICANA	01-nov-13	BVG	
	B		1800-D						
EXTRACTORA AGRICOLA RIO MANSO EXA S.A. (***)PRIMERA EMISION DE OBLIGACIONES	A	5,000	1800-D	TASA FIJA 8.75% TPR + 4.22%	AA	PACIFIC CREDIT RATING S.A.	06-nov-13	BVQ	
LA FABRIL S.A. (**)	A	15,000	1440-D	TASA FIJA 7.50, %	AAA	PACIFIC CREDIT RATING S.A.	27-nov-13	BVG	
	B		1800-D	TASA FIJA 7.75, %	AAA				
	C		2160-D	TASA FIJA 8.00, %	AAA				
AUTOMOTORES DE LA SIERRA S.A.(**)EMISION DE OBLIGACIONES	A	3,000	1080-D	TASA FIJA 7.50, %	AA	BANKWATCH S.A.	29-nov-13	BVQ	
	B		1440-D	TASA FIJA 8.00, %					

(*) Obligaciones Convertibles en Acciones
(**) Titulos Desmaterializados o Materializados
(***) Titulos Desmaterializados

Para mayor información por favor comunicarse con:

Ing. Bernardo Ortega bernardoortega@bolsadequito.com
Ec. Gustavo Endara gustavoendara@bolsadequito.com
Andrés Mogollón andresmogollon@bolsadequito.com

© Copyright
Derechos de autor de propiedad exclusiva de la BOLSA DE VALORES DE QUITO, de conformidad con lo dispuesto por la Ley de Propiedad Intelectual.