



DEUDA CORPORATIVA

BOLETÍN MENSUAL

dic-13

Departamento Técnico

www.bolsadequito.com

BOLETÍN MENSUAL - DEUDA CORPORATIVA OBLIGACIONES (A NIVEL NACIONAL)

Tipo de Renta: Fija

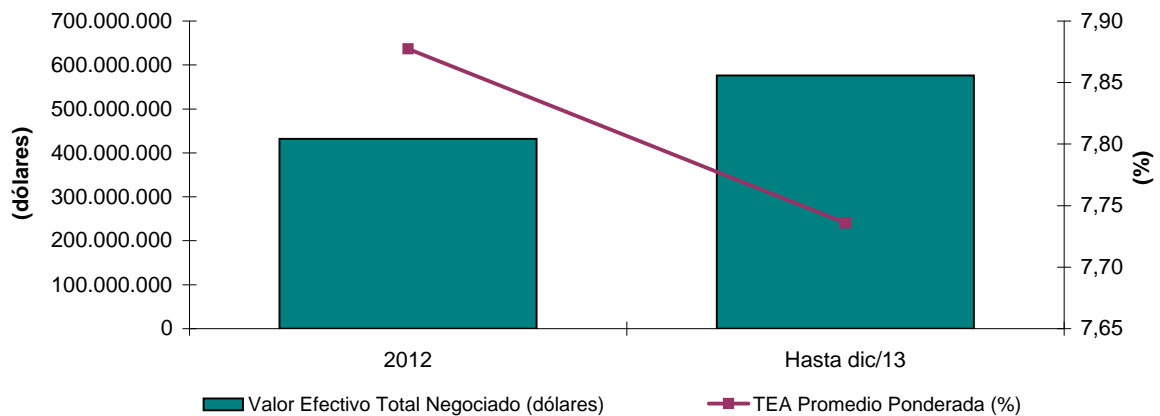
Concepto: Valor emitido por una compañía legalmente facultada como mecanismo para captar recursos del público y financiar de esta manera sus actividades productivas. Son por tanto valores representativos de deuda, que el emisor reconoce o crea, y que son exigibles

Comportamiento Histórico Nacional

NEGOCIACIONES A NIVEL NACIONAL			
AÑO	Valor Efectivo Total Negociado (dólares)	TEA Promedio Ponderada (%)	Plazo Promedio Ponderado (años)
2012	432.086.595	7,88	4,18
Hasta dic/13	576.275.958	7,74	4,41

*Datos provisionales

Obligaciones Negociadas a Nivel Nacional



Durante el año 2013 se negociaron aproximadamente USD \$ 576 millones de dólares en obligaciones. El plazo promedio ponderado presentado en dicho año fue de 4.41 años.

La tasa efectiva promedio ponderada para el 2013 fue del 7.74%.

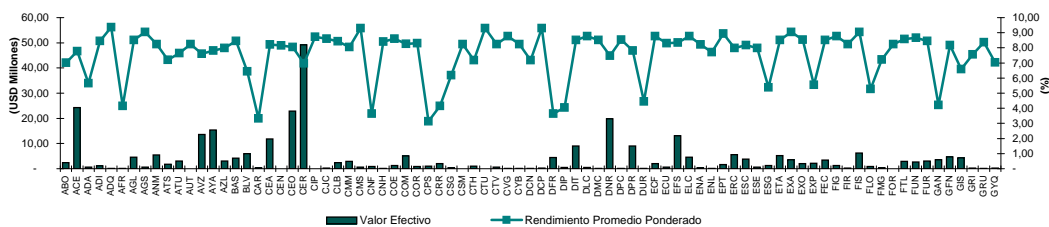
INFORMACIÓN NACIONAL ACUMULADA Hasta dic/2013

Negociaciones por Emisor

Montos Negociados por Emisor (hasta dic-2013)					
EMISOR	VALOR EFECTIVO (\$)	TEA PROMEDIO PONDERADA (%)	PLAZO PROMEDIO PONDERADO (DÍAS)	PRECIO PROMEDIO PONDERADO (%)	
ALMACENES BOYACA SA	2.415.303	7,02	1.155	100,53	
NOVACERO S A	24.342.056	7,77	1.610	100,46	
ALIMENTSA DIETAS Y ALIMENTOS S.A.	587.447	5,65	1.304	102,97	
ADITIVOS Y ALIMENTOS S A ADILISA	1.206.219	8,44	1.902	99,56	
ADITMAQ ADITIVOS Y MAQUINARIAS CIA. LTDA	64.697	9,36	825	99,54	
AVICOLA FERNANDEZ S A	165.521	4,15	455	101,91	
ANGLO AUTOMOTRIZ S A	4.637.643	8,52	1.449	97,99	
PRODUCTOS DEL AGRO SYLVIA MARIA	696.780	9,04	1.421	99,54	
AGENCIA NAVIERA AGNAMAR S A	5.526.358	8,24	1.737	100,00	
AUTOMOTORES DE LA SIERRA SA	1.791.648	7,20	1.064	100,42	
ATU ARTICULOS DE ACERO S A	2.999.978	7,64	1.078	100,00	
AUTOLASA AUT. LATINOAMERICANOS S.A.	45.832	8,24	917	100,00	
AZUCARERA VALDEZ SA	13.606.113	7,62	1.775	100,81	
AUTOMOTORES Y ANEXOS AYASA S A	15.372.267	7,81	1.617	100,17	
AZULEC S.A.	2.999.953	7,98	1.070	100,00	
BASESURCORP S A	4.232.212	8,44	1.674	99,58	
BOLIVARIANO BANCO	6.000.000	6,45	1.800	100,00	
CARTIMEX S.A.	349.446	3,32	509	102,78	
CORP.ECUA.DE ALUMINIO (CEDAL)	11.829.930	8,21	2.619	98,38	
CENEICA CENTRO EDUCATIVO INTEGRAL	42.495	8,15	1.235	99,73	
CREDICOSA CREDITOS ECONOMICOS S.A.	22.905.448	8,05	1.430	99,31	
CORPORACION EL ROSADO S A	49.242.650	6,98	1.650	100,49	
CIPORT S.A.	8.642	8,72	1.077	99,34	
COMERCIALIZADORA JCEV CIA LTDA	297.678	8,60	1.732	99,23	
CALBAQ S A	2.437.618	8,42	1.720	99,53	
CASA MOELLER MARTINEZ C.A.	2.895.511	8,06	996	100,09	
CRIMASA CRIAD DE MARISCOS S.A.	684.333	9,31	1.798	97,76	
CONFITECA	840.394	3,64	963	105,98	
CONSTRUCTORA HIDROBO ESTRADA S.A.	135.882	8,42	1.077	99,73	
COMPU EQUIP DOS S.A.	1.251.373	8,59	1.631	99,28	
CORPORACION SAMBORONDON SA	5.093.734	8,25	1.434	100,00	
CORPORACION CELESTE S A CORPACEL	930.000	8,30	1.381	100,00	
CEPSA	1.031.373	3,14	930	105,78	
CONCERROAZUL S A	2.080.183	4,14	1.200	104,62	
CARSEG S A CARRO SEGURO S A	434.380	6,19	1.881	104,61	
CONSERMIN S.A.	49.522	8,24	1.410	99,04	
CORP.DESARROLLO.M.S.HIPOTECAS CTH	986.583	7,19	900	98,66	
CENTURIOSA S.A.	34.673	9,31	629	99,07	
CETIVEHICULOS S A	574.816	8,24	1.318	99,58	
LABORATORIOS CARVAGU S.A.	84.219	8,77	1.373	99,08	
CYBERCELL S.A.	65.550	8,24	362	100,00	
DISCARNA S A	112.500	7,18	160	100,00	
DELICORP SA	235.788	9,31	1.190	98,44	
DIFARE S.A.	4.444.133	3,65	1.048	105,87	
DIPAC MANTA	517.017	4,05	546	102,76	
DITECA SA	9.080.523	8,51	1.773	99,44	
CORPORACION DELICO CIA LTDA	449.981	8,77	1.408	100,00	
DISTRIBUIDORA DE MADERAS DISMA C LTDA	108.963	8,51	1.440	99,06	
DINERS CLUB	19.887.067	7,47	578	98,78	
DUPOCSA S.A.	112.800	8,54	1.062	100,00	
DISTRIBUIDORA IMPORTADORA DIPOR S A	8.974.789	7,82	1.836	100,04	
DURINI INDUSTRIA DE MADERA EDIMCA	70.057	4,44	233	100,95	
ECUAFONTES SA	2.084.603	8,77	1.346	99,11	
ECUATORIANA DE GRANOS ECUAGRAN S.A.	664.116	8,30	627	99,91	
EUROFISH S A	13.111.008	8,36	2.452	99,66	
ELECTROEXITO S A	4.624.560	8,77	1.784	98,88	
ECUANAVE C.A.	336.878	8,22	852	99,46	
ENVASES DEL LITORAL SA	94.066	7,71	1.350	100,90	
EMPROMOTOR CIA LTDA	1.599.960	8,94	1.652	100,00	
CONTINENTAL TIRE ANDINA S A	5.551.036	7,98	1.745	100,00	
ESCALAPIO S A	3.800.462	8,17	1.733	100,13	
ESEICO S A	587.088	7,98	997	100,00	
ELECTRONICA SIGLO XXI ELECTROSIGLO S A	1.312.678	5,37	1.024	102,68	
ETINAR S A	5.268.396	8,51	1.774	99,45	
EXTRACTORA AGR RIO MANSO EXA S.A.	3.549.837	9,04	1.771	100,00	
EXOFRUT S A	1.987.301	8,54	1.819	99,37	
EXPALSA EXPORTADORA DE ALIMENTOS S A	2.153.679	5,55	1.202	104,26	
FECOR SA	3.480.584	8,51	1.758	99,45	
FIGURETTI SA	1.303.916	8,77	1.426	99,54	
FIRMESA INDUSTRIAL CIA LTDA	258.858	8,24	996	100,33	
FISA FUNDICIONES INDUSTRIALES S.A.	6.255.128	9,04	2.017	97,67	
FLORALP S.A.	939.054	5,28	1.013	103,82	
FERMAGRI S.A.	424.558	7,23	1.419	100,62	
FORMAC FORMAS Y ACCESORIOS S A	19.887	8,24	778	99,44	
FRUTERA DEL LITORAL CIA LTDA	2.946.041	8,57	1.784	98,20	
FUNDAMETZ S A	2.699.911	8,66	1.683	98,36	
FUROJANI OBRAS Y PROYECTOS S.A.	3.028.474	8,44	1.300	99,64	
LA GANGA CIA LTDA	3.551.830	4,22	782	104,94	
GRIFINE S.A.	4.697.118	8,18	1.661	100,04	
GISIS S A	4.345.121	6,59	987	100,34	
AGRITOP S.A.	194.514	7,56	1.181	100,96	
GRUPO IMAR S.A. GRUPIMARSA	149.995	8,38	828	100,00	
GUAYAQUIL BANCO	199.855	7,03	59	99,93	

*Datos provisionales

Continúa...



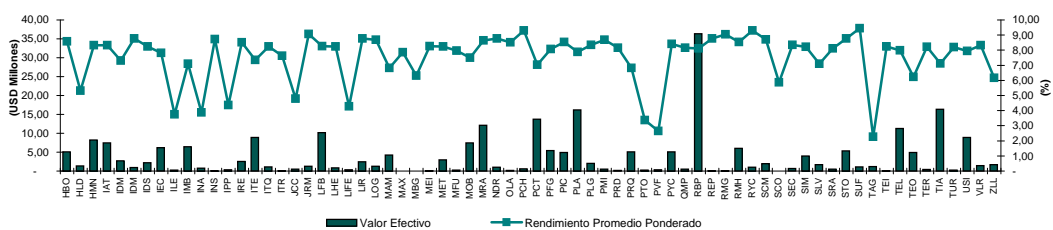
INFORMACIÓN NACIONAL ACUMULADA Hasta dic/2013

Negociaciones por Emisor

...Continuación

Montos Negociados por Emisor (hasta dic-2013)				
EMISOR	VALOR EFECTIVO (\$)	TEA PROMEDIO PONDERADA (%)	PLAZO PROMEDIO PONDERADO (DÍAS)	PRECIO PROMEDIO PONDERADO (%)
HOTEL BOULEVARD S A	5.044.689	8,58	1.957	99,21
HELADOSA S.A.	1.366.069	5,32	991	103,02
HUMANA S.A.	8.253.801	8,33	1.418	99,88
INDUAUTO S.A.	7.459.046	8,33	1.981	99,80
IMP IND AGRICOLA DEL MONTE S.A. INMONTE	2.749.368	7,31	1.435	100,93
IMPORTADORA IND DELMONTE AGRC	889.882	8,77	1.793	98,88
INDUSUR INDUSTRIAL DEL SUR S A	2.218.171	8,25	1.656	98,95
INCABLE S A IND ECUATORIANA DE CABLES	6.166.542	7,82	1.601	100,64
IND LOJANA DE ESPECERIAS ILE S.A.	249.885	3,74	566	103,60
IMBAUTO S.A.	6.456.010	7,09	1.315	100,50
INDUSTRIAS ALES	776.459	3,89	972	105,37
INST ELECTROMECANICAS S.A. INESA	71.520	8,72	782	99,51
IMPORPOINT S.A.	307.465	4,36	816	103,82
IMPORTADORA REGALADO S A COMIRSA	2.577.763	8,52	1.894	99,15
INTEROC S A	8.869.878	7,35	1.486	101,54
INTELEO S A	1.095.919	8,24	1.080	99,63
INTERVISATRADE S.A.	77.919	7,64	679	100,30
CORPORACION AZENDE CIA. LTDA.	485.557	4,79	1.061	104,24
JAROMA S.A.	1.303.505	9,07	1.338	99,12
LA FABRIL S.A.	10.130.951	8,27	1.855	99,34
L HENRIQUES Y CIA S A	839.987	8,24	1.708	100,00
LIFE C.A. (LAB.INDUSTRI.FARMAC. ECUATORI	338.750	4,29	945	103,59
LIRIS S A	2.434.350	8,77	1.970	97,67
FACTOR LOGROS S.A.	1.257.527	8,69	1.612	97,65
MAMUT ANDINO C A	4.233.828	6,82	1.751	101,02
MAXDRIVE S.A.	38.831	7,86	702	100,44
MULTI-BG S.A. CORPORACION	20.015	6,32	79	100,08
MEISTERBLUE S A	79.374	8,27	1.312	100,00
METALES INYECTADOS METAIN S A	2.999.935	8,24	1.419	100,00
MEMORIAL FUNER ASESORA SERV FUNERARIOS S	275.422	7,96	973	99,03
INMOBILIARIA DEL SOL S.A. MOBILSOL	7.432.023	7,50	1.651	100,75
MAREAUTO S A	12.140.327	8,64	1.592	100,00
NEDERAGRO S A	1.018.226	8,77	1.372	100,00
OPTICA LOS ANDES CIA LTDA	171.620	8,51	1.412	98,63
PICHINCHA BANCO	575.000	9,31	2.786	100,00
PRODUCTORA CARTONERA S.A.	13.757.387	7,02	1.479	102,31
PF GROUP S A	5.438.110	8,08	1.778	99,78
PICA PLASTICOS INDUSTRIALES C A	4.953.954	8,53	1.954	99,08
PLASTICOS DEL LITORAL	16.191.261	7,88	1.700	100,21
PLASTIGOMEZ S A	2.004.332	8,35	1.673	99,77
PRODUCTORA MAR VIVO S A PROMARVI	539.916	8,68	1.757	99,98
PRODUBANCO	193.130	8,16	910	96,62
QUIMPAC ECUADOR S.A. QUIMPACSA	5.095.435	6,83	1.288	101,97
PROAUTO C.A.	254.848	3,37	383	102,46
PROVEFRUT S A	348.018	2,64	393	103,12
PYCCA S A	5.104.029	8,42	1.794	99,30
QUIMPAC SA	521.053	8,16	1.347	99,98
REY BANANO DEL PACIFICO C A	36.395.879	8,11	1.714	100,18
COMPANIA REC DE PAPEL REPALCO SA	82.938	8,77	1.063	99,53
RED MANGROVEINN S.A.	99.006	9,04	972	99,01
RUMINIAHUI BANCO	6.000.000	8,54	1.800	100,00
RYC S.A.	1.007.389	9,30	1.750	97,85
COMPUSSINES CIA LTDA	1.908.612	8,70	1.409	99,93
COLONIAL CIA DE SEGUROS Y REASEGUROS S.A	12.081	5,88	230	100,67
SECOHI SEGUNDO ELOY CORRALES E HIJOS	687.048	8,34	914	99,98
SIMED S A	3.961.574	8,22	1.304	99,88
SOLVESA ECUADOR S A	1.689.219	7,09	1.271	100,90
SOROA S.A.	550.183	8,12	1.312	100,22
STOREOCEAN S A	5.372.409	8,77	2.116	99,21
SURFER S.A.	1.097.176	9,44	631	98,30
TAGSA TERMINAL AEROPORTUARIA GUAYAQUIL	1.174.167	2,27	950	106,74
TEXTILES AMBATENOS TEIMSA S A	42.999	8,24	1.537	100,00
TELCONET S A	11.290.584	7,99	1.802	100,34
TEOJAMA COMERCIAL S A	4.955.625	6,23	899	100,95
TERRABIENES S A	382.052	8,21	1.143	99,53
TIENDAS INDUSTRIALES ASOCIADAS TIA S A	16.321.236	7,12	1.356	100,44
TURISMO AMONRA S.A.	222.557	8,20	1.214	99,65
UNIVERSAL SWEET INDUSTRIES S A	8.888.870	7,94	1.757	100,05
CONS E INMOB VALERO CONSTRUVALERO S.A.	1.416.670	8,33	1.272	99,86
ZAIMELLA DEL ECUADOR SA	1.720.006	6,15	1.238	102,42
TOTAL	576.275.958	7,74	1.589	100,17

*Datos provisionales



Negociaciones por Tipo de Sector

Montos Negociados por Sector (hasta dic-2013)				
TITULO	VALOR EFECTIVO (\$)	TEA PROMEDIO PONDERADO (%)	PLAZO PROMEDIO PONDERADO (DÍAS)	PRECIO PROMEDIO PONDERADO (%)
COMERCIAL	505.909.641	7,75	1.618	100,21
FINANCIERO	34.548.698	7,52	1.053	99,24
SERVICIOS	35.817.619	7,73	1.692	100,38
TOTAL	576.275.958	7,74	1.589	100,17

*Datos provisionales

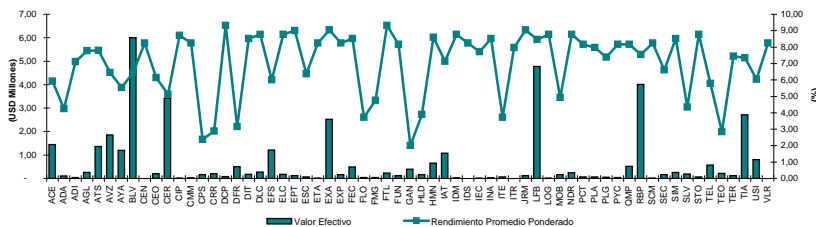
INFORMACIÓN MENSUAL NACIONAL dic-2013

NEGOCIACIONES EN EL MERCADO BURSÁTIL A NIVEL NACIONAL			
AÑO	Valor Efectivo Total Negociado (USD)	TEA Promedio Ponderada (%)	Plazo Promedio Ponderado (años)
A dic-13	40.247.842	6,94	4,49

Negociaciones por Emisor

Montos Negociados por Emisor (dic-2013)				
TITULO	VALOR EFECTIVO (\$)	TEA PROMEDIO PONDERADA (%)	PLAZO PROMEDIO PONDERADO (días)	PRECIO PROMEDIO PONDERADO (%)
NOVACERO S A	1.449.302	5,92	1485	104,56
ALIMENTA DIETAS Y ALIMENTOS S.A.	113.066	4,24	1104	105,06
ADITIVOS Y ALIMENTOS S A ADILISA	39.346	7,11	2007	102,64
ANGLO AUTOMOTRIZ S A	262.270	7,77	421	95,85
AUTOMOTORES DE LA SIERRA SA	1.370.471	7,80	1265	100,11
AZUCARERA VALDEZ SA	1.860.148	6,46	1695	103,34
AUTOMOTORES Y ANEXOS AYASA S A	1.206.759	5,54	1473	104,47
BOLIVARIANO BANCO	6.000.000	6,45	1800	100,00
GENECA CENTRO EDUCATIVO INTEGRAL	2.712	8,24	989	99,64
CREDESCOSA CREDITOS ECONOMICOS S.A.	207.025	6,14	1049	101,77
CORPORACION EL ROSADO S A	3.430.502	5,14	1292	105,18
GIPORT S.A.	8.642	8,72	1077	99,34
CASA MOELLER MARTINEZ C.A.	29.439	8,24	937	100,00
CEPSA	162.141	2,37	784	105,97
CONCERROAZUL S A	202.796	2,89	968	105,63
DELCORP SA	80.691	9,31	1128	98,52
DIFARE S.A.	509.125	3,15	859	105,20
DITECA SA	173.804	8,51	1691	99,44
CORPORACION DELICO CIA LTDA	269.985	8,77	1394	99,99
EUROFISH S A	1.211.103	6,00	2225	105,97
ELECTROEXITO S A	181.787	8,77	1578	99,01
EMPROMOTOR CIA LTDA	122.034	9,01	1732	99,99
ESCALAPIO S A	62.320	6,37	1526	103,63
ETINAR S A	12.350	8,24	1633	100,00
EXTRACTORA AGR RIO MANSO EXA S.A.	2.519.856	9,04	1762	99,99
EXPALSA EXPORTADORA DE ALIMENTOS	163.326	8,24	1212	100,00
FECOR SA	497.215	8,51	1693	99,44
FLORALP S.A.	39.361	3,73	833	104,94
FERMAGRI S.A.	46.441	4,75	1192	104,93
FRUTERA DEL LITORAL CIA LTDA	232.617	9,31	1713	96,92
FUNDAMETZ S A	124.378	8,16	1379	99,50
LA GANGA CIA LTDA	397.325	2,01	489	103,45
HELADOSA S.A.	169.735	3,90	860	104,45
HUMANA S.A.	648.994	8,59	1393	100,00
INDUALTO S.A.	1.081.456	7,14	2011	102,59
IMP IND AGRICOLA DEL MONTE S.A. INM	24.730	8,77	1707	98,92
INDUSUR INDUSTRIAL DEL SUR S A	4.860	8,24	1323	99,13
INCABLE S A IND ECUATORIANA DE CA	10.000	7,71	672	100,00
INDUSTRIAS ALES	27.082	8,51	1130	99,99
INTEROC S A	66.101	3,72	1060	106,19
INTERVISATRADE S.A.	2.320	7,98	620	100,00
JAROMA S.A.	119.202	9,04	1095	99,31
LA FABRIL S.A.	4.772.279	8,47	2137	99,24
FACTOR LOGROS S.A.	10.432	8,77	1435	97,75
INMOBILIARIA DEL SOL S.A. MOBILSOL	170.206	4,94	1165	104,74
NEDERAGRO S A	249.994	8,77	1361	100,00
PRODUCTORA CARTONERA S.A.	74.988	8,16	1387	99,98
PLASTICOS DEL LITORAL	69.149	7,98	1227	98,78
PLASTIGOMEZ S A	48.299	7,39	1658	101,68
PYCCA S A	39.992	8,16	1728	99,98
QUIMIPAC SA	521.053	8,16	1347	99,98
REY BANANO DEL PACIFICO C A	4.011.995	7,55	1694	101,60
COMPUSSINES CIA LTDA	19.999	8,24	1015	100,00
SECOHI SEGUNDO ELOY CORRALES E HI	166.960	6,61	680	101,84
SIMED S A	262.758	8,51	1385	99,53
SOLVESA ECUADOR S A	197.098	4,34	1050	105,12
STOREOCEAN S A	69.475	8,77	2009	99,25
TELCONET S A	566.381	5,80	1444	104,03
TEOJAMA COMERCIAL S A	211.578	2,85	639	103,90
TERRABIENES S A	124.830	7,45	332	99,84
TIENDAS INDUSTRIALES ASOCIADAS TIA	2.713.647	7,36	1492	99,51
UNIVERSAL SWEET INDUSTRIES S A	798.911	6,05	1621	103,74
CONS E INMOB VALERO CONSTRUVALER	5.000	8,24	1084	100,00
TOTAL	40.247.842	6,94	1617	101,54

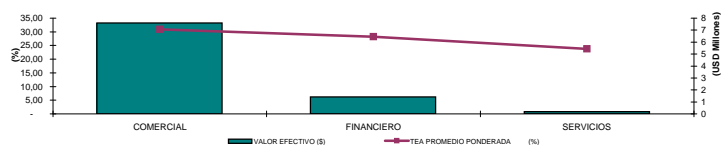
*Datos provisionales



Negociaciones por Tipo de Sector

TITULO	VALOR EFECTIVO (\$)	TEA PROMEDIO PONDERADA (%)	PLAZO PROMEDIO PONDERADO (días)	PRECIO PROMEDIO PONDERADO (%)
COMERCIAL	33.218.123	7,07	1.595	101,76
FINANCIERO	6.166.960	6,45	1.770	100,05
SERVICIOS	862.759	5,43	1.370	103,87
TOTAL	40.247.842	6,94	1.617	101,54

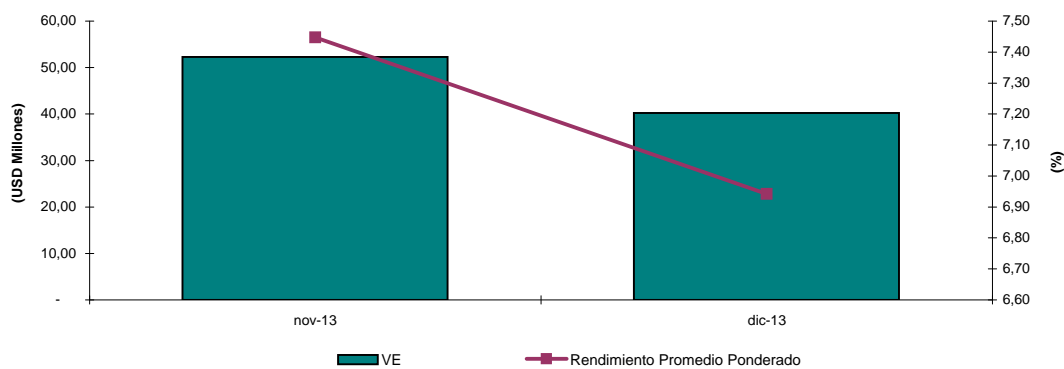
*Datos provisionales



Análisis Comparativo Monto Negociado Nacional (nov-2013 y dic-2013)

TITULO	nov-13		dic-13	
	VALOR EFECTIVO (\$)	TEA PROMEDIO PONDERADA (%)	VALOR EFECTIVO (\$)	TEA PROMEDIO PONDERADA (%)
OBLIGACIONES	52.274.912	7,45	40.247.842	6,94

*Datos provisionales



Variación del mes de dic-13 con respecto al mes de nov-13		
Tipo de Variación	Valor Efectivo	TEA
Variación en USD (dic-13 - nov-13)	-12.027.070	-0,50
Variación en % (Tasa de Crecimiento)	-23,01%	-6,78%

*Datos a jun-13 provisionales

Análisis Comparativo Transacciones a Nivel Nacional (nov-2013 y dic-2013)

TITULO	nov-13	dic-13
	Transacciones	Transacciones
OBLIGACIONES	272	211

*Datos provisionales



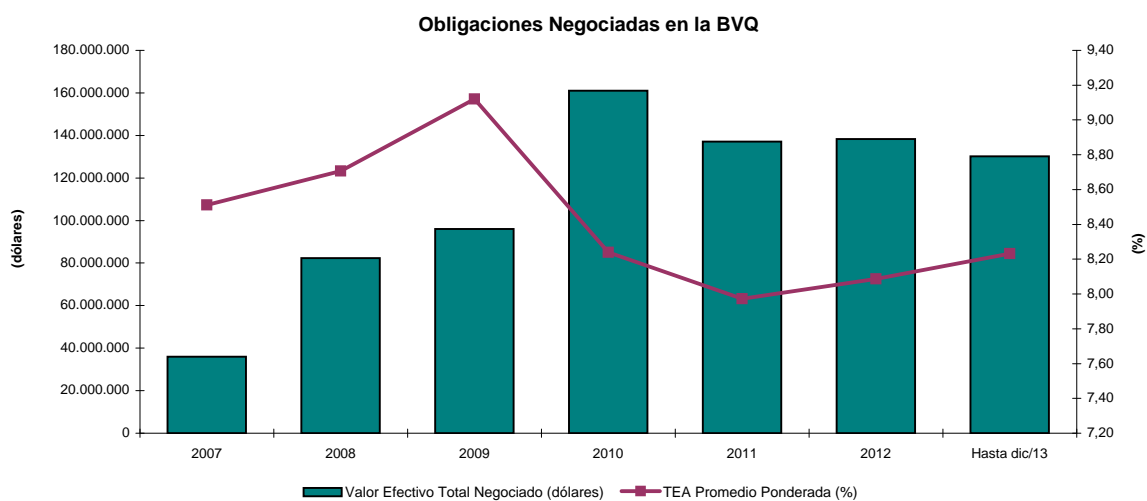
BOLETÍN MENSUAL - DEUDA CORPORATIVA OBLIGACIONES (BOLSA DE VALORES DE QUITO)

Tipo de Renta: Fija

Concepto: Valor emitido por una compañía legalmente facultada como mecanismo para captar recursos del público y financiar de esta manera sus actividades productivas. Son por tanto valores representativos de deuda, que el emisor reconoce o crea, y que son exigibles según las condiciones de la emisión. Como cualquier título valor otorgar un derecho de cobro de intereses y recuperación de capital.

Comportamiento Histórico Bolsa de Valores de Quito

NEGOCIACIONES EN LA BOLSA DE VALORES DE QUITO			
AÑO	Valor Efectivo Total Negociado (dólares)	TEA Promedio Ponderada (%)	Plazo Promedio Ponderado (años)
2007	35.914.384	8,51	3,12
2008	82.277.454	8,71	3,59
2009	96.051.823	9,12	3,33
2010	161.040.128	8,24	3,87
2011	137.127.858	7,97	4,13
2012	138.273.780	8,09	3,91
Hasta dic/13	130.195.120	8,23	4,39



Durante el año 2012 se negociaron aproximadamente USD \$ 138 millones de dólares en obligaciones. Este valor presentó un incremento con respecto al 2011 del 1%. El plazo promedio ponderado presentado en dicho año fue de 3.91 años, un 5.47% menor que el año anterior en donde se alcanzó 4.13 años.

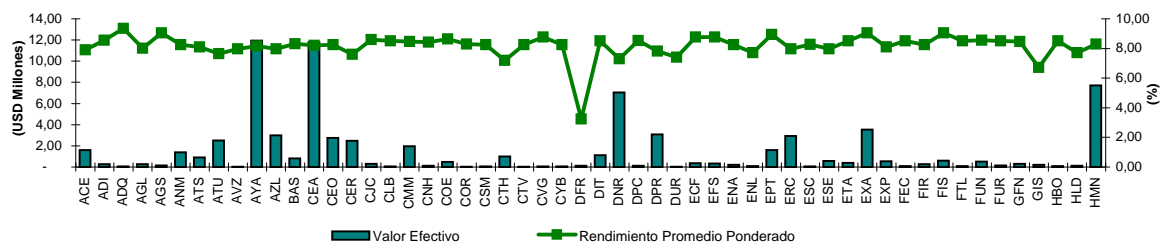
Las tasa efectiva promedio ponderada se ha incrementado en el últimos año. Para el 2012 registró una variación positiva de 1.45%. Para 2011 la tasa efectiva anual ponderada se encuentra en 7,97%. Es decir que en el 2012 las negociaciones se cerraron a plazos menores, mientras que en estas se obtuvo una mejora en la tasa efectiva anual.

INFORMACIÓN ACUMULADA Hasta dic/2013

Negociaciones por Emisor

Montos Negociados por Emisor (hasta dic-2013)				
EMISOR	VALOR EFECTIVO (\$)	TEA PROMEDIO PONDERADA (%)	PLAZO PROMEDIO PONDERADO (DÍAS)	PRECIO PROMEDIO PONDERADO (%)
NOVACERO S A	1.593.027	7,90	1.430	99,56
ADITIVOS Y ALIMENTOS S A ADILISA	263.221	8,55	1.835	99,33
ADITMAQ ADITIVOS Y MAQUINARIAS CÍA. LTDA	64.697	9,36	825	99,54
ANGLO AUTOMOTRIZ S A	265.715	8,01	643	97,30
PRODUCTOS DEL AGRO SYLVIA MARIA	149.325	9,04	1.402	99,55
AGENCIA NAVIERA AGNAMAR S A	1.389.961	8,24	1.737	100,00
AUTOMOTORES DE LA SIERRA SA	908.973	8,11	1.255	100,00
ATU ARTICULOS DE ACERO S A	2.517.984	7,64	1.078	100,00
AZUCARERA VALDEZ SA	30.000	7,98	1.800	100,00
AUTOMOTORES Y ANEXOS AYASA S A	11.955.269	8,15	1.632	99,48
AZULEC S.A.	2.999.953	7,98	1.070	100,00
BASESURCORP S A	827.243	8,32	1.535	99,83
CORP.ECUA.DE ALUMINIO (CEDAL)	11.803.680	8,22	2.622	98,38
CREDICOSA CREDITOS ECONOMICOS S.A.	2.741.772	8,26	1.381	99,12
CORPORACION EL ROSADO S A	2.470.246	7,61	1.731	99,13
COMERCIALIZADORA JCEV CIA LTDA	297.678	8,60	1.732	99,23
CALBAQ S A	69.265	8,51	1.623	99,47
CASA MOELLER MARTINEZ C.A.	1.953.522	8,46	1.041	99,70
CONSTRUCTORA HIDROBO ESTRADA S.A.	135.882	8,42	1.077	99,73
COMPUEQUIP DOS S.A.	496.827	8,65	1.613	99,21
CORPORACION CELESTE S A CORPACEL	30.000	8,30	1.350	100,00
CONSERMIN S.A.	49.522	8,24	1.410	99,04
CORP.DESARROLLO.M.S.HIPOTECAS CTH	986.583	7,19	900	98,66
CETIVEHICULOS S A	34.160	8,24	1.119	99,63
LABORATORIOS CARVAGU S.A.	69.360	8,77	1.370	99,09
CYBERCELL S.A.	65.550	8,24	362	100,00
DIFARE S.A.	106.424	3,25	709	104,34
DITECA SA	1.110.993	8,51	1.759	99,45
DINERS CLUB	7.043.872	7,30	583	98,93
DUPOCSA S.A.	112.800	8,54	1.062	100,00
DISTRIBUIDORA IMPORTADORA DIPOR S A	3.094.956	7,81	1.566	100,00
DURINI INDUSTRIA DE MADERA EDIMCA	16.868	7,40	191	99,80
ECUAFONTES SA	350.552	8,77	1.424	99,03
EUROFISH S A	344.825	8,77	2.514	98,52
ECUANAVE C.A.	207.369	8,24	823	99,46
ENVASES DEL LITORAL SA	94.066	7,71	1.350	100,90
EMPROMOTOR CIA LTDA	1.599.960	8,94	1.652	100,00
CONTINENTAL TIRE ANDINA S A	2.922.908	7,98	1.714	100,00
ESCALAPIO S A	57.003	8,28	1.591	99,94
ESEICO S A	587.088	7,98	997	100,00
ETINAR S A	382.861	8,51	1.771	99,44
EXTRACTORA AGR RIO MANSO EXA S.A.	3.549.837	9,04	1.771	100,00
EXPALSA EXPORTADORA DE ALIMENTOS S A	542.638	8,09	1.099	100,19
FECOR SA	99.432	8,51	1.800	99,43
FIRMESA INDUSTRIAL CIA LTDA	258.858	8,24	996	100,33
FISA FUNDICIONES INDUSTRIALES S.A.	596.747	9,04	1.992	97,69
FRUTERA DEL LITORAL CIA LTDA	98.300	8,51	1.798	98,30
FUNDAMETZ S A	517.511	8,56	1.629	98,58
FUROIANI OBRAS Y PROYECTOS S.A.	152.248	8,51	1.424	99,51
GRIFINE S.A.	293.461	8,47	1.660	99,48
GISIS S A	207.833	6,72	906	100,38
HOTEL BOULEVARD S A	99.477	8,51	1.663	99,48
HELADOSA S.A.	125.000	7,71	874	100,00
HUMANA S.A.	7.723.801	8,30	1.414	99,87

Continúa...

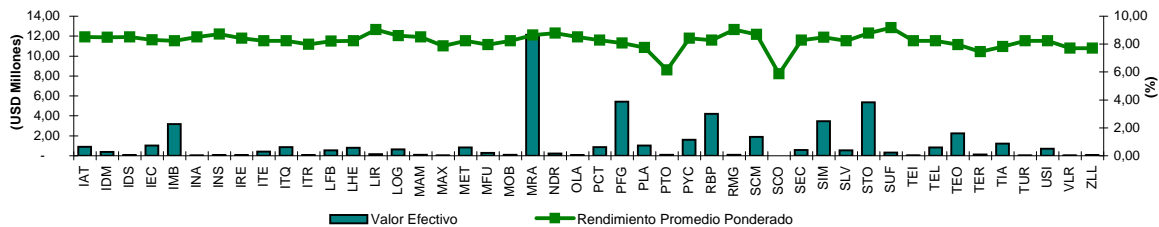


INFORMACIÓN ACUMULADA Hasta dic/2013

Negociaciones por Emisor

...Continuación

Montos Negociados por Emisor (hasta dic-2013)				
EMISOR	VALOR EFECTIVO (\$)	TEA PROMEDIO PONDERADA (%)	PLAZO PROMEDIO PONDERADO (DÍAS)	PRECIO PROMEDIO PONDERADO (%)
INDUAUTO S.A.	898.235	8,51	1.765	99,45
IMP IND AGRICOLA DEL MONTE S.A. INMONTE	381.396	8,50	1.584	99,24
INDUSUR INDUSTRIAL DEL SUR S A	49.012	8,51	2.160	98,02
INCABLE S A IND ECUATORIANA DE CABLES	1.012.198	8,30	1.603	100,05
IMBAUTO S.A.	3.187.444	8,23	1.385	98,59
INDUSTRIAS ALES	27.082	8,51	1.130	99,99
INST ELECTROMECANICAS S.A. INESA	71.520	8,72	782	99,51
IMPORTADORA REGALADO S A COMIRSA	54.685	8,42	1.742	99,43
INTEROC S A	429.587	8,24	1.359	99,61
INTELEQ S A	871.754	8,24	1.080	99,63
INTERVISATRADE S.A.	67.317	7,98	679	100,00
LA FABRIL S.A.	534.653	8,22	1.762	99,38
L HENRIQUES Y CIA S A	789.989	8,24	1.705	100,00
LIRIS S A	170.309	9,04	2.076	97,32
FACTOR LOGROS S.A.	640.189	8,61	1.505	97,87
MAMUT ANDINO C A	96.906	8,51	2.036	96,91
MAXDRIVE S.A.	38.831	7,86	702	100,44
METALES INYECTADOS METAIN S A	849.966	8,24	1.395	100,00
MEMORIAL FUNER ASESORA SERV FUNERARIOS S	275.422	7,96	973	99,03
INMOBILIARIA DEL SOL S.A. MOBILSOL	99.437	8,24	1.783	99,44
MAREAUTO S A	12.140.327	8,64	1.592	100,00
NEDERAGRO S A	226.867	8,77	1.317	100,00
OPTICA LOS ANDES CIA LTDA	62.160	8,51	1.392	98,67
PRODUCTORA CARTONERA S.A.	856.224	8,28	1.367	100,00
PF GROUP S A	5.438.110	8,08	1.778	99,78
PLASTICOS DEL LITORAL	1.012.184	7,76	759	99,87
PROAUTO C.A.	83.293	6,14	415	100,96
PYCCA S A	1.603.620	8,42	1.789	99,30
REY BANANO DEL PACIFICO C A	4.194.996	8,29	1.858	100,00
RED MANGROVEINN S.A.	99.006	9,04	972	99,01
COMPUSSINES CIA LTDA	1.908.612	8,70	1.409	99,93
COLONIAL CIA DE SEGUROS Y REASEGUROS S.A	12.081	5,88	230	100,67
SECOHI SEGUNDO ELOY CORRALES E HIJOS	589.915	8,28	896	100,04
SIMED S A	3.460.206	8,49	1.372	99,55
SOLVESA ECUADOR S A	545.015	8,24	1.358	99,09
STOREOCEAN S A	5.372.409	8,77	2.116	99,21
SURFER S.A.	323.512	9,18	552	98,34
TEXTILES AMBATENOS TEIMSA S A	42.999	8,24	1.537	100,00
TELCONET S A	826.976	8,24	1.776	100,00
TEOJAMA COMERCIAL S A	2.237.397	7,96	1.061	99,24
TERRABIENES S A	124.830	7,45	332	99,86
TIENDAS INDUSTRIALES ASOCIADAS TIA S A	1.212.640	7,81	1.372	99,80
TURISMO AMONRA S.A.	24.901	8,24	1.262	99,60
UNIVERSAL SWEET INDUSTRIES S A	709.678	8,24	1.785	99,44
CONS E INMOB VALERO CONSTRUVALERO S.A.	25.132	7,71	811	100,53
ZAIMELLA DEL ECUADOR SA	48.998	7,71	1.307	100,00
TOTAL	130.195.120	8,23	1.579	99,48



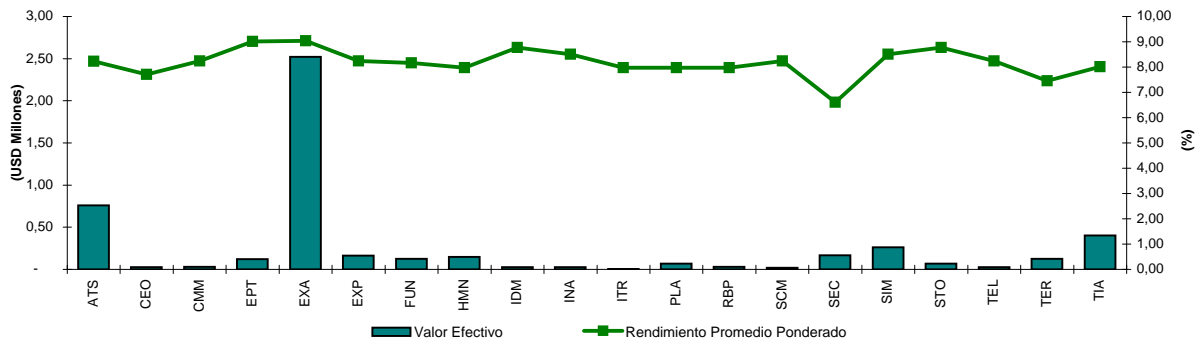
Negociaciones por Tipo de Sector

Montos Negociados por Sector (hasta dic-2013)				
TITULO	VALOR EFECTIVO (\$)	TEA PROMEDIO PONDERADO (%)	PLAZO PROMEDIO PONDERADO (DÍAS)	PRECIO PROMEDIO PONDERADO (%)
COMERCIAL	112.767.354	8,27	1.628	99,54
FINANCIERO	8.620.369	7,36	641	98,98
SERVICIOS	8.807.397	8,62	1.874	99,26
TOTAL	130.195.120	8,23	1.579	99,48

INFORMACIÓN MENSUAL dic-2013

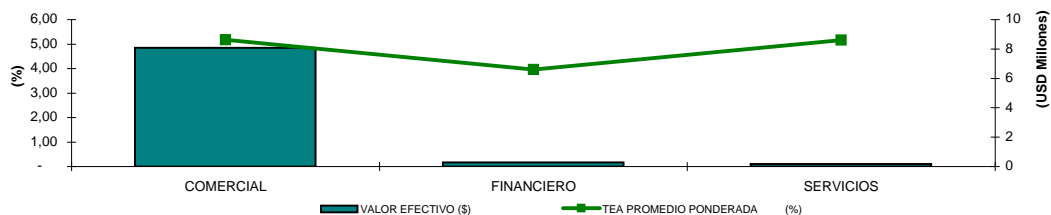
Negociaciones por Emisor

Montos Negociados por Emisor (dic-2013)				
TITULO	VALOR EFECTIVO (\$)	TEA PROMEDIO PONDERADA (%)	PLAZO PROMEDIO PONDERADO (días)	PRECIO PROMEDIO PONDERADO (%)
AUTOMOTORES DE LA SIERRA SA	758.997	8,22	1.424	100,00
CREDICOSA CREDITOS ECONOMICOS S.A.	28.436	7,71	1.115	100,00
CASA MOELLER MARTINEZ C.A.	29.439	8,24	937	100,00
EMPROMOTOR CIA LTDA	122.034	9,01	1.732	99,99
EXTRACTORA AGR RIO MANSO EXA S.A.	2.519.856	9,04	1.762	99,99
EXPALSA EXPORTADORA DE ALIMENTOS S A	163.326	8,24	1.212	100,00
FUNDAMETZ S A	124.378	8,16	1.379	99,50
HUMANA S.A.	148.994	7,98	1.113	100,00
IMP IND AGRICOLA DEL MONTE S.A. INMONTE	24.730	8,77	1.707	98,92
INDUSTRIAS ALES	27.082	8,51	1.130	99,99
INTERVISATRADE S.A.	2.320	7,98	620	100,00
PLASTICOS DEL LITORAL	69.149	7,98	1.227	98,78
REY BANANO DEL PACIFICO C A	29.999	7,98	1.403	100,00
COMPUBUSSINES CIA LTDA	19.999	8,24	1.015	100,00
SECOHI SEGUNDO ELOY CORRALES E HIJOS	166.960	6,61	680	101,86
SIMED S A	262.758	8,51	1.385	99,53
STOREOCEAN S A	69.475	8,77	2.009	99,25
TELCONET S A	26.999	8,24	1.547	100,00
TERRABIENES S A	124.830	7,45	332	99,86
TIENDAS INDUSTRIALES ASOCIADAS TIA S A	401.530	8,01	1.588	99,39
TOTAL	5.121.290	8,57	1.540	99,94



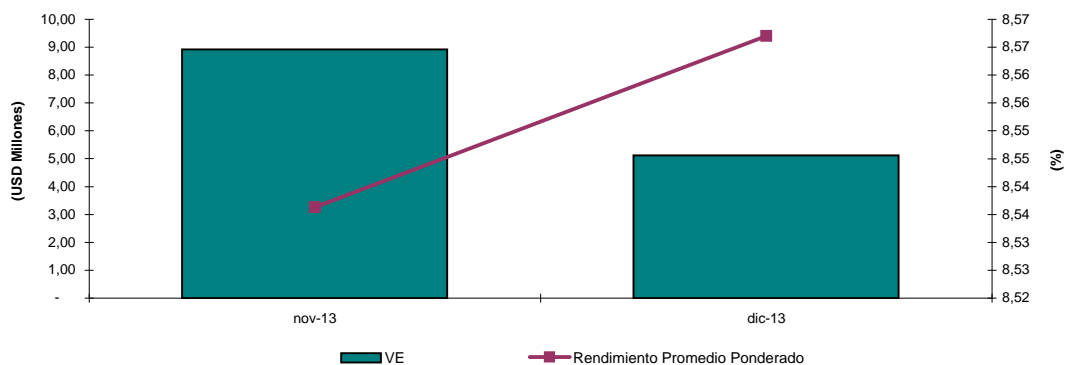
Negociaciones por Tipo de Sector

TITULO	VALOR EFECTIVO (\$)	TEA PROMEDIO PONDERADA (%)	PLAZO PROMEDIO PONDERADO (días)	PRECIO PROMEDIO PONDERADO (%)
COMERCIAL	4.855.536	8,63	1.563	99,88
FINANCIERO	166.960	6,61	680	101,86
SERVICIOS	98.794	8,61	1.850	99,47
TOTAL	5.121.290	8,57	1.540	99,94



Análisis Comparativo (nov-2013 y dic-2013)

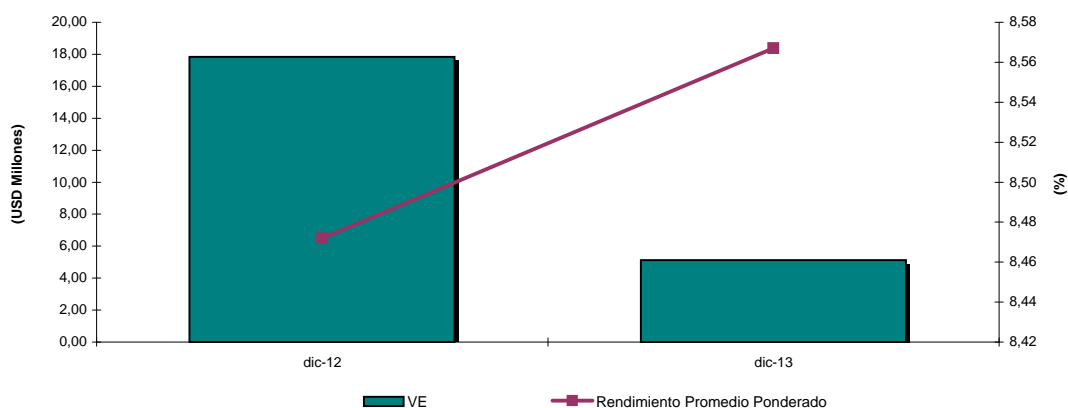
TITULO	nov-13		dic-13	
	VALOR EFECTIVO (\$)	TEA PROMEDIO PONDERADA (%)	VALOR EFECTIVO (\$)	TEA PROMEDIO PONDERADA (%)
OBLIGACIONES	8.921.279	8,54	5.121.290	8,57



Variación del mes de dic-13 con respecto al mes de nov-13		
Tipo de Variación	Valor Efectivo	TEA
Variación en USD (dic-13 - nov-13)	-3.799.989	0,03
Variación en % (Tasa de Crecimiento)	-42,59%	0,36%

Análisis Comparativo (dic-2012 y dic-2013)

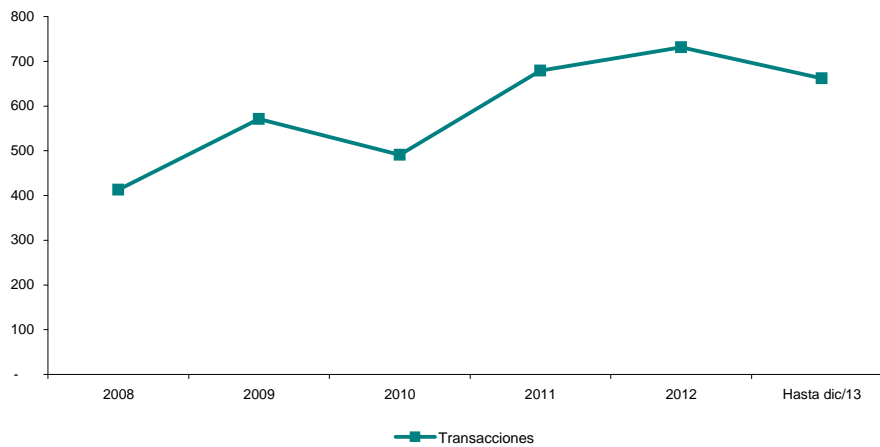
TITULO	dic-12		dic-13	
	VALOR EFECTIVO (\$)	TEA PROMEDIO PONDERADA (%)	VALOR EFECTIVO (\$)	TEA PROMEDIO PONDERADA (%)
OBLIGACIONES	17.840.566	8,47	5.121.290	8,57



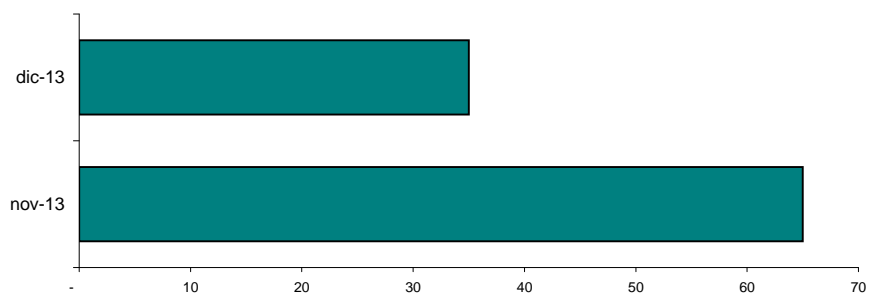
Variación del mes de dic-2013 con respecto al mes de dic-2012		
Tipo de Variación	Valor Efectivo	TEA
Variación en USD (dic-2012 - dic-2013)	-12.719.276	0,10
Variación en % (Tasa de Crecimiento)	-71,29%	1,12%

NÚMERO DE TRANSACCIONES

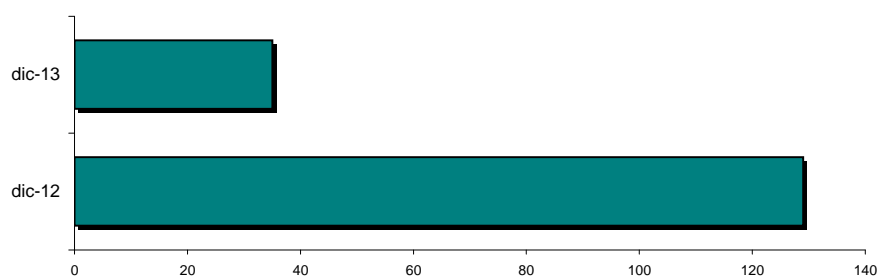
REGISTRO HISTÓRICO						
TÍTULO	2008	2009	2010	2011	2012	Hasta dic/13
OBLIGACIONES	413	571	491	679	731	662



Comparativo Mensual (dic-2013 - nov-2013)		
TÍTULO	nov-13	dic-13
OBLIGACIONES	65	35

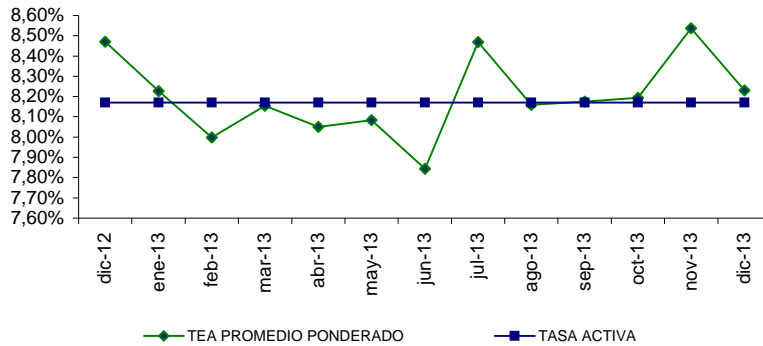


Comparativo Mensual (dic-2013 - dic-2012)		
TÍTULO	dic-12	dic-13
OBLIGACIONES	129	35

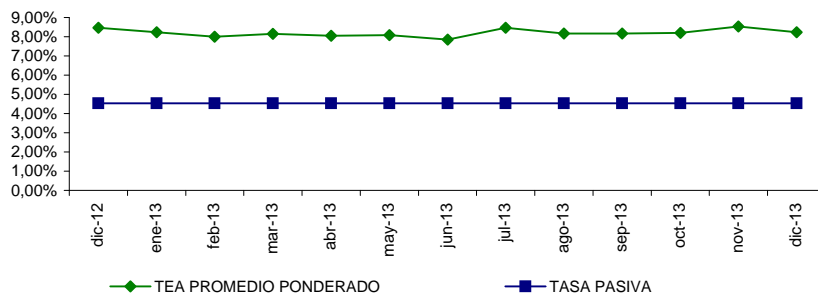


RELACIÓN RENDIMIENTO CON TASAS DE INTERÉS

Rendimiento y Tasa Activa (Hasta dic-2013)			
MES	TEA PROMEDIO PONDERADO	TASA ACTIVA	Diferencia
dic-12	8,47%	8,17%	-0,41%
ene-13	8,23%	8,17%	0,06%
feb-13	8,00%	8,17%	-0,17%
mar-13	8,16%	8,17%	-0,01%
abr-13	8,05%	8,17%	-0,12%
may-13	8,08%	8,17%	-0,09%
jun-13	7,84%	8,17%	-0,33%
jul-13	8,47%	8,17%	0,30%
ago-13	8,16%	8,17%	-0,01%
sep-13	8,17%	8,17%	0,00%
oct-13	8,19%	8,17%	0,02%
nov-13	8,54%	8,17%	0,37%
dic-13	8,23%	8,17%	0,06%
Promedio	8,20%	8,17%	0,03%



Rendimiento y Tasa Pasiva (Hasta dic-2013)			
MES	TEA PROMEDIO PONDERADO	TASA PASIVA	%
dic-12	8,47%	4,53%	3,23%
ene-13	8,23%	4,53%	3,50%
feb-13	8,00%	4,53%	3,47%
mar-13	8,16%	4,53%	3,63%
abr-13	8,05%	4,53%	3,52%
may-13	8,08%	4,53%	3,55%
jun-13	7,84%	4,53%	3,31%
jul-13	8,47%	4,53%	3,94%
ago-13	8,16%	4,53%	3,63%
sep-13	8,17%	4,53%	3,64%
oct-13	8,19%	4,53%	3,66%
nov-13	8,54%	4,53%	4,01%
dic-13	8,23%	4,53%	3,70%
Promedio	8,20%	4,53%	3,67%



EMISIONES DE OBLIGACIONES - 2012								
EMPRESA	SERIE/CLASE	MONTO DE LA EMISION (En miles)	PLAZO (DIAS)	TASA DE INTERES CUPON	CALIFICACION	CALIFICADORA	APROBACION DE LA EMISION	
							Fecha	Lugar
DUPOCSA PROTECTORES QUIMICOS PARA EL CAMPO S.A. (**)	A1, A2	5.000	1440 - D	TASA FIJA 8.25%	AA	PACIFIC CREDIT RATING S.A.	09-ene-12	BVO
	A3, A4			TPR BCE + 3.75%				
FERTILIZANTES Y AGROQUIMICOS EUROPEOS EUROFERT S.A. (***)		500	1080 - D	TASA FIJA 8.00%	AA	PACIFIC CREDIT RATING S.A.	09-ene-12	BVO
DELICORP S.A.	K	5.000	1800 - D	TASA FIJA 8.00%	A	HUMPHREYS S.A.	10-ene-12	BVG
CRIMASA CRIADEROS DE MARISCOS S.A. (**)	A	2.000	1800 - D	TASA FIJA 8.00%	A	HUMPHREYS S.A.	30-ene-12	BVG
CORPORACION AZENDE CIA LTDA (**)	A	2.500	1800 - D	TASA FIJA 7.75%	AA+	PACIFIC CREDIT RATING S.A.	01-feb-12	BVG
	B	2.500	1350 - D	TASA FIJA 7.50%				
GRIFINE S.A. (**)	A	3.000	1440 - D	TASA FIJA 7.75%	AA	HUMPHREYS S.A.	01-feb-12	BVG
	B		1800 - D	TASA FIJA 8.00%				
OPERADORA Y PROCESADORA DE PRODUCTOS MARINOS OMARSA S.A. SEGUNDA EMISION (**)		3.000	1440 - D	TASA FIJA 8.00%	AA	HUMPHREYS S.A.	09-feb-12	BVG
ANGLO AUTOMOTRIZ ANAUTO S.A. (**)	I	4.500	1440 - D	TASA FIJA 8.00%	AA	HUMPHREYS S.A.	09-feb-12	BVG
PLASTICOS DEL LITORAL PLASTLIT S.A. NOVENA EMISION (**)	A	12.000	1800 - D	TASA FIJA 7.00%	AA	HUMPHREYS S.A.	07-feb-12	BVG
	B		2160 - D					
MEMORIAL FUNER ASESORA DE SERVICIOS FUNERARIOS S.A. (**)	A1	3.000	1440 - D	TASA FIJA 7.00%	AA-	HUMPHREYS S.A.	10-feb-12	BVG
SOROA S.A. PRIMERA EMISION (**)	A	4.000	1800 - D	TASA FIJA 8.00%	AA-	PACIFIC CREDIT RATING S.A.	10-feb-12	BVG
	B	4.000	2160 - D	TASA FIJA 8.75%				
GRUPO IMAR S.A. GRUPIMARSA PRIMERA EMISION (**)	1A	650	1080 - D	TASA FIJA 8.00%	A+	HUMPHREYS S.A.	22-feb-12	BVG
	2A	650	1440 - D	TASA FIJA 8.25%				
SOLAREX S.A. (**)	A	1.300	1440 - D	TASA FIJA 8.50 %	A+	HUMPHREYS S.A.	07-mar-12	BVG
FERMAGRI S.A. (**)	A 1	3.000	1800 - D	TASA FIJA 7.50 %	AA-	HUMPHREYS S.A.	14-mar-12	BVG
	A 2							
	A 3							
	A 4							
	A 5							
AUTO IMPORTADORA GALARZA S.A. (**) SEGUNDA EMISION	1	1.800	1080 - D	TASA FIJA 8.00%	AA-	HUMPHREYS S.A.	15-mar-12	BVG
MAXDRIVE S.A. (***) SEGUNDA EMISION		5.000	1080 - D	TASA FIJA 8.00%	AA	PACIFIC CREDIT RATING S.A.	16-mar-12	BVO
			1440 - D					
ENERGY & PALMA ENERGOPALMA S.A. (**)	A 1,2,3	5.000	1440 - D	TASA FIJA 8.00%	AA	PACIFIC CREDIT RATING S.A.	26-mar-12	BVO
	B 1,2,3		1800 - D	TPR BCE + 3.45%				
CASA MOELLER MARTINEZ (**)	A1	1.500	1080 - D	TASA FIJA 8.50%	AA	RISKWATCH S.A.	02-abr-12	BVG
FLORALP S.A. (**)	A1	1.500	1440 - D	TASA FIJA 8.00% o TPR BCE + 3.5%	AA+	PACIFIC CREDIT RATING S.A.	04-abr-12	BVO
	A2	500						
	A3	500						
COMPANIA RECUBRIDORA DE PAPEL S.A. REPALCO	A1	500	1080 - D	TASA FIJA 8.00%	A+	HUMPHREYS S.A.	05-abr-12	BVG
	A2	500	1440 - D	TASA FIJA 8.25%				
CONSTRUCCIONES Y SERVICIOS DE MINERIA CONSERMIN S.A. (***)	A	4.000	1800 - D	TASA FIJA 7.50%	AA	PACIFIC CREDIT RATING S.A.	17-abr-12	BVO
CODEPRET S.A. (***)	A	500	1080 - D	TASA FIJA 8.00%	AA-	PACIFIC CREDIT RATING S.A.	17-abr-12	BVO
	B	500	1440 - D	TASA FIJA 8.25%				
HELADOSA S.A. (**)	A1	500	1440 - D	TPR BCE + 3.75%	AA	HUMPHREYS S.A.	24-abr-12	BVG
	B2	2.000		TASA FIJA 7.50%				
QUIMICA ARISTON ECUADOR CIA LTDA (***)	A	1.000	1800 - D	TASA FIJA 8.00%	AA-	PACIFIC CREDIT RATING S.A.	10-may-12	BVO
	B	500						
FERRO TORRE S.A. (***)	A	3.000	1440 - D	TASA FIJA 8.00%	AA-	PACIFIC CREDIT RATING S.A.	31-may-12	BVO
CONSTRUCTORA HIDROBO ESTRADA S.A. (**)	A - 1	4.000	1440 - D	TASA FIJA 8.00%	AA-	RISKWATCH S.A.	28-jun-12	BVO
IMPORTADORA INDUSTRIAL AGRICOLA DEL MONTE S.A. INMONTE (**)	A	2.750	1440 - D	TASA FIJA 7.75%	AA-	HUMPHREYS S.A.	02-jul-12	BVG
DANIELCOM EQUIPMENT SUPPLY S.A.	A1, A2, A3 y A4	1.500	1080 - D	TASA FIJA 8.50%, o TPR DEL BCE + 4.00%	AA-	PACIFIC CREDIT RATING S.A.	04-jul-12	BVO
TURISMO AMONRA S.A. (**)	A	2.000	1440 - D	TASA FIJA 7.75%	AA-	HUMPHREYS S.A.	09-jul-12	BVG
INDUSTRIA ARROCERA LABIZA S.A. (**)	A	1.000	1440 - D	TASA FIJA 8.50%	AA-	RISKWATCH S.A.	09-jul-12	BVG
ESLIVE S.A. (**) SEGUNDA EMISION	G	1.000	1800 - D	TASA FIJA 8% ANUAL	AA	HUMPHREYS S.A.	20-jul-12	BVG
INMOBILIARIA TERRABIENES S.A. IV EMISION DE OBLIGACIONES (**)	G	3.000	1800 - D	TASA FIJA 8% ANUAL	AA	HUMPHREYS S.A.	27-jul-12	BVG
ECUATORIANA DE GRANOS ECUAGRAN S.A. SEGUNDA EMISION (**)	L	2.000	1440 - D	TASA FIJA 8%	AA	HUMPHREYS S.A.	01-ago-12	BVG
	V		1800 - D					
TEXTILES INDUSTRIALES AMBATEENOS S.A. TEIMSA (**)	1-A	2.000	1800-D	TASA FIJA 8.00%	AA	RISKWATCH S.A.	23-ago-12	BVG
ELECTRONOCA SIGLO 21 ELECTROSIGLO S.A. III EMISION DE OBLIGACIONES(**)	A-1	5.000	1440-D	TASA FIJA 8.00%	AA	HUMPHREYS S.A.	22-ago-12	BVG
CETIVEHICULOS S.A. (**)	E	2.000	1.440-D	TASA FIJA 7.75%	AA-	HUMPHREYS S.A.	22-ago-12	BVG
	F		1.800-D	TASA FIJA 8%				
CARRO SEGURO CARSEG S.A. TERCERA EMISION DE OBLIGACIONES (**)	A	4.000	1.800-D	TASA FIJA 8%	AA	HUMPHREYS S.A.	22-ago-12	BVG
	B		2.160-D					
INDUSUR INDUSTRIAS DEL SUR S.A. (**)	A	5.000	1800-D	TASA FIJA 7.50%	AA+	HUMPHREYS S.A.	29-ago-12	BVG
	B		2160-D	TASA FIJA 7.50%				
ESPIRITU SANTO CENTRO DE ESTUDIOS (**)	G	2.000	1440-D	TASA FIJA 7.75%	AA-	HUMPHREYS S.A.	30-ago-12	BVG
	H		1440-D	TASA ANUAL 8%				
LA GANGA R.C.A. CIA LTDA. SEGUNDA EMISION	A	15.000	1440-D	TASA FIJA 7,5%	AAA-	HUMPHREYS S.A.	04-sep-12	BVG
TEOJAMA COMERCIAL S.A. CUARTA EMISION DE OBLIGACIONES	A7	18.000	1080-D	TASA FIJA 7.25%	AA	CLASS INTERNATIONAL RATING S.A.	07-sep-12	BVO
	A8							
	A9							
ALMACENES BOYACA S.A. (**)	A1	9.000	1440-D	TASA FIJA 7.50%	AA	CLASS INTERNATIONAL RATING S.A.	13-sep-12	BVG

@Copyright

Derechos de autor de propiedad exclusiva de la BOLSA DE VALORES DE QUITO, de conformidad con lo dispuesto por la Ley de Propiedad Intelectual.

EMISIONES DE OBLIGACIONES - 2012								
EMPRESA	SERIE/ CLASE	MONTO DE LA EMISION (En miles)	PLAZO (DIAS)	TASA DE INTERES CUPON	CALIFICACION	CALIFICADORA	APROBACION DE LA EMISION	
							Fecha	Lugar
QUIMPAC ECUADOR S.A. (**) CUARTA EMISION DE OBLIGACIONES	A1	12.000	1800-D	TASA FIJA 8,00%	AA+	HUMPHREYS S.A.	13-sep-12	BVG
	A2							
	A3							
	A4							
MAMUT ANDINO C.A. (**) PRIMERA EMISION DE OBLIGACIONES	A	7.000	1800-D	TASA FIJA 7,00%	AA+	HUMPHREYS S.A.	13-sep-12	BVG
	B		2160-D					
TIENDAS INDUSTRIALES ASOCIADAS TIA S.A. CUARTA EMISION DE OBLIGACIONES	D	20.000	1440-D	TASA FIJA 7,50%	AAA-	HUMPHREYS S.A.	27-sep-12	BVG
	E		1800-D					
NEDERAGRO S.A. (**)	A	1.500	1440-D	TASA FIJA 8,50%	AA-	INTERNATIONAL RATING	27-sep-12	BVG
SIMED S.A. (***)		3.000	1080-D	TASA FIJA 8,0%	AA		28-sep-12	BVG
BANCO INTERNACIONAL (**) PRIMERA EMISION DE OBLIGACIONES	A	30.000	720-D	TPR + 1,08%	AAA-	PACIFIC CREDIT RATING S.A.	28-sep-12	BVG
	B	60.000	1080-D	TPR + 1,61%				
	C	10.000	1440-D	TPR + 2,13%				
COMERCIALIZADORA JUAN CARLOS ESPINOSA VINTIMILLA CIA. LTDA. (***)	Única	3.000	1800-D	TASA FIJA 8,00%	AA	HUMPHREYS S.A.	08-oct-12	BVG
CHOCOLATES FINOS NACIONALES COFINA S.A. (***) PRIMERA EMISION DE OBLIGACIONES	A	1.400	1800-D	TASA FIJA 7,50%	AA	PACIFIC CREDIT RATING S.A.	10-oct-12	BVG
LIRIS S.A. (***)	E1	5000	2100-D	TASA FIJA 8%	AA	CLASS INTERNATIONAL RATING S.A.	19-oct-12	BVG
FUNDAMETZ S.A. (**)	E2	4000	2130-D	TASA FIJA 7,75%	AA+	HUMPHREYS S.A.	19-oct-12	BVG
	E3		2160-D					
	A		1800-D					
PRODUCTORA CARTONERA S.A.	A	5000	1080-D	TASA FIJA 7,00%	AAA-	PACIFIC CREDIT RATING S.A.	22-oct-12	BVG
	B		1080-D	TASA FIJA 8,25%				
FISA FUNDICIONES INDUSTRIALES S.A. (***)	A	20000	2160-D	TASA FIJA 8,00%	AA+	CLASS INTERNATIONAL RATING S.A.	26-oct-12	BVG
ECUATORIANA DE SERVICIOS, INMOBILIARIA Y CONSTRUCCION ESEICO S.A.		2500	1080-D	TASA FIJA 7,75%	AA	HUMPHREYS S.A.	26-oct-12	BVG
ZAIMELLA (***)	H	5000	1440-D	TASA FIJA 7,50%	AAA	PACIFIC CREDIT RATING S.A.	26-oct-12	BVG
IMBAUTO S.A.	1	5000	1440-D	TASA FIJA 7,25%	AA	CLASS INTERNATIONAL RATING S.A.	30-oct-12	BVG
CARVAGU S.A.	A1	1500	1440-D	TASA FIJA 8,00%	AA	INTERNATIONAL RATING S.A.	01-nov-12	BVG
SOLVESA ECUADOR S.A. (**)	A1	4000	1440-D	TASA FIJA 7,50%	AA	HUMPHREYS S.A.	09-nov-12	BVG
CONSTRUVALERO S.A. SEGUNDA EMISION DE OBLIGACIONES	B	1900	1440-D	TASA FIJA 8,00%	AA	HUMPHREYS S.A.	13-nov-12	BVG
FACTOR L.O.G.R.O.S. DE ECUADOR I EMISION DE OBLIGACIONES	A	1800	1440-D	TASA FIJA 7,25%	AA+	CLASS INTERNATIONAL RATING S.A.	13-nov-12	BVG
	B		1800-D	TASA FIJA 7,50%				
TALME (**) SEGUNDA EMISION DE OBLIGACIONES	A	4.000	1440-D	TASA FIJA 8,00%	AA	PACIFIC CREDIT RATING S.A.	15-nov-12	BVG
INTEROC S.A. (**)	A	2.000	1080-D	TASA FIJA 7,50%	AA+	HUMPHREYS S.A.	20-nov-12	BVG
	B	4.000	1440-D	TPR + 3,25%				
	C	6.000	2160-D	TASA FIJA 8,00%				
CORPORACION CELESTE S.A. (**)	1	4.000	1440-D	TASA FIJA 8,00%	AA	HUMPHREYS S.A.	22-nov-12	BVG
	2	4.000						
	3	1.000						
	4							
MEISTERBLUE S.A. (**)	1	4.000	1440-D	TASA FIJA 8,00%	AA	HUMPHREYS S.A.	22-nov-12	BVG
	2							
	3	1.000	1440-D	TASA FIJA 8,00%	AA	HUMPHREYS S.A.	22-nov-12	BVG
	4							
FIRMESA INDUSTRIAL CIA LTDA. (**)	A	2.500	1080-D	TASA FIJA 8,25% TPR + 3,75%	AA+	PACIFIC CREDIT RATING S.A.	29-nov-12	BVG
AUTOMOTORES Y ANEXOS S.A. (***)	A	15.000	1080-D	TASA FIJA 7,25%	AA+	PACIFIC CREDIT RATING S.A.	04-dic-12	BVG
	B		1440-D	TASA FIJA 7,50%				
	C		1800-D	TASA FIJA 7,75%				
SURFER S.A. (***)	1	390	540-D	TASA FIJA 7,00%	AA	HUMPHREYS S.A.	04-dic-12	BVG
	2	390	720-D	TASA FIJA 7,50%				
	3	520	900-D	TASA FIJA 8,00%				
ALIMENTSA S.A. (***)	A1	3.000	1440-D	TASA FIJA 8,50%	AA+	HUMPHREYS S.A.	14-dic-12	BVG
OPTICA LOS ANDES CIA. LTDA. (**)	A1	2.000	1440-D	TASA FIJA 7,50%	AA+	HUMPHREYS S.A.	17-dic-12	BVG
PRODUCTOS DEL AGRO SYLVIA MARIA S.A. AGROSYLMA (***)	A1	700	1440-D	TASA FIJA 8,50%	AA-	CLASS INTERNATIONAL RATING S.A.	18-dic-12	BVG
DINERS CLUB DEL ECUADOR S.A.	1 AO - PT	15.000	540-D	TPR + 1.50%	AAA-	BANK WATCH RATINGS S.A.	18-dic-12	BVG
	2 AO - PT	5.000	720-D	TPR + 1.75%				
	3 AO - PT							
	4 AO - PT							
CONTINENTAL TIRE ANDINA S.A. (***)		8.000	1800-D	TASA FIJA 7,75%	AA	BANK WATCH RATINGS S.A.	20-dic-12	BVG
BANCO PICHINCHA (*)	1 A-B	36.000	2880-D	TASA FIJA 9.00%	AAA-	BANK WATCH RATINGS S.A.	27-dic-12	BVG
	2 A-B		3240-D	TASA FIJA 9.50%				
	3 A-B							
	4 A-B							
	5 A-B							

(*) Obligaciones Convertibles en Acciones

(**) Titulos Desmaterializados o Materializados

(***) Titulos Desmaterializados

EMISIONES DE OBLIGACIONES - 2013								
EMPRESA	SERIE/ CLASE	MONTO DE LA EMISION (En miles)	PLAZO (DIAS)	TASA DE INTERES CUPÓN	CALIFICACIÓN	CALIFICADORA	APROBACION DE LA EMISION	
							Fecha	Lugar
CREDITOS ECONOMICOS CREDICOSA S.A. (**)	A	15.000	1440-D	TASA FIJA 7.50%	AAA-	HUMPHREYS S.A.	04-ene-13	BVG
	B	5.000	1800-D	TASA FIJA 7.75%				
MEDICINA PARA EL ECUADOR MEDIECUADOR HUMANA S.A. (**)	A	1.000	1080-D	TASA FIJA 7.50%	AA	CLASS INTERNATIONAL RATING S.A.	08-ene-13	BVG
	B	3.000	1440-D	TASA FIJA 7.75%				
	C	3.000	1800-D	TASA FIJA 8.50%				
CORPORACION SAMBORONDON S.A. CORSAM (**) TERCERA EMISION DE OBLIGACIONES	A	4.000	1440-D	TASA FIJA 8% ANUAL	AA	HUMPHREYS S.A.	10-ene-13	BVG
B	1.000							
GRIFINE S.A. (**) SEGUNDA EMISION DE OBLIGACIONES	A	3.000	1440-D	TASA FIJA 7.75% ANUAL	AA	HUMPHREYS S.A.	14-ene-13	BVG
	B		1800-D	TASA FIJA 8.00% ANUAL				
	C		1800-D	TASA FIJA 8.00% ANUAL				
CAIBAO S.A. (**)	A	2.000	1440-D	TASA FIJA 7.75% ANUAL	AA	HUMPHREYS S.A.	18-ene-13	BVG
	B	1800-D	TASA FIJA 8.00% ANUAL					
BANCO GENERAL RUMIÑAHUI (*)	1	3.000	1800-D	TPR + 3.75%	AA	PACIFIC CREDIT RATING S.A.	21-ene-13	BVG
	2	2.500						
	3	400						
	4	100						
	A 1	3.000						
METALES INYECTADOS METAIN S.A. (**)	A	3.000	1440-D	TASA FIJA 8% ANUAL	AA	CLASS INTERNATIONAL	23-ene-13	BVG
CÍA. IMPORTADORA REGALADO S.A. (COMIRSA) (**)	A	2.000	1800-D	TASA FIJA 8% ANUAL	AA-	HUMPHREYS S.A.	24-ene-13	BVG
	B		2160-D					
CORPORACION ECUATORIANA DE ALUMINIO S.A. CEDAL	A6	12.000	1440-D	TASA FIJA 7.25% ANUAL	AA+	CLASS INTERNATIONAL RATING S.A.	28-ene-13	BVG
	A7							
	A8		3600-D	TPR + 3%				
	A9							
RYC S.A. SEGUNDA EMISION DE OBLIGACIONES (**)	A	1.000	1800-D	TASA FIJA 8,0% ANUAL	A+	SOCIEDAD CALIFICADORA DE RIESGO LATINOAMERICANA	15-feb-13	BVG
PLASTICOS DEL LITORAL PLASLIT S.A. DECIMA EMISION DE OBLIGACIONES (**)	C	12.000	1800-D	TASA FIJA 8,0% ANUAL	AA	CALIFICADORA DE RIESGO LATINOAMERICANA	15-feb-13	BVG
	D		2160-D					
JAROMA S.A. SEGUNDA EMISION DE OBLIGACIONES (**)	B	1.100	1440-D	TASA FIJA 8,25% ANUAL	A+	HUMPHREYS S.A.	21-feb-13	BVG
EUROFISH S.A. (**)	2 - B	10.000	2520-D	TASA FIJA 8,00% ANUAL	AA+	HUMPHREYS S.A.	21-feb-13	BVG
FURDIANI OBRAS Y PROYECTOS S.A. (**) TERCERA EMISION DE OBLIGACIONES	1	3.000	1080-D	TASA FIJA 8% ANUAL	AA-	CLASS INTERNATIONAL RATING S.A.	06-mar-13	BVG
	2		1440-D					
AGENCIA NAVIERA AGNAMAR S.A. (**)	A	5.000	1800-D	TASA FIJA 8% ANUAL	AA-	CLASS INTERNATIONAL	06-mar-13	BVG
ESCALAPO S.A. (**)	A	5.000	1800-D	TASA FIJA 8% ANUAL	AA+	HUMPHREYS S.A.	07-mar-13	BVG
TELCONET S.A. (**) QUINTA EMISION DE OBLIGACIONES	C	10.000	1800-D	TASA FIJA 8%	AAA-	CALIFICADORA DE RIESGO LATINOAMERICANA	27-mar-13	BVG
	D		2160-D					
LA CASA DEL ELECTRODOMESTICO ELECTROXITO S.A. (**) PRIMERA EMISION DE OBLIGACIONES	A	10.000	1800-D	TASA FIJA 8%	AA	CALIFICADORA DE RIESGO LATINOAMERICANA	05-abr-13	BVG
ECUAFONTES S.A. (**) PRIMERA EMISION DE OBLIGACIONES	A1	2.000	1440-D	TASA FIJA 8%	AA-	CLASS INTERNATIONAL	22-abr-13	BVG
CORPORACION DE DESARROLLO DE MERCADO SECUNDARIO DE HIPOTECAS CTH S.A. (**)	1-A4; 2-A4	100	900-D	TPR BCE NOMINAL + 1.50	AA	BANKWATCH S.A.	10-abr-13	BVG
AUTOMOTORES DEL VALLE VALLEMOTORS S.A. (***)	A	2.000	1440-D	TASA FIJA 7.75%	A+	PACIFIC CREDIT RATING S.A.	23-abr-13	BVG
BANCO PICHINCHA C.A.	A 1-9	150.000	366-D	TASA FIJA 6,00%	AAA	BANKWATCH S.A.	02-may-13	BVG
	B 1-9		367-D					
	C 1-9		368-D					
PF GROUP S.A. (**)	A 1	5.000	1800-D	TASA FIJA 7.75%	AA-	CLASS INTERNATIONAL	06-may-13	BVG
INMOBILIARIA DEL SOL S.A. MOBILSOL (**) SEGUNDA EMISION DE OBLIGACIONES	B	4.000	1800-D	TASA FIJA 7.75%	AA+	SOCIEDAD CALIFICADORA DE RIESGO LATINOAMERICANA	13-may-13	BVG
NOVACERO S.A. (***)	A	5.000	1440-D	TPR - 3%	AA+	PACIFIC CREDIT RATING S.A.	14-may-13	BVG
	B	5.000	1440-D	TPR - 3%				
	C	5.000	1800-D	TPR + 3.50%				
	D	5.000	1800-D	TPR + 3.50%				
BASESURCORP S.A. (**)	E	3.500	1440-D	TASA 8,00%	AA-	SOCIEDAD CALIFICADORA DE RIESGO LATINOAMERICANA	16-may-13	BVG
	F		1800-D					
CORPORACION EL ROSADO S.A. (**) TERCERA EMISION DE OBLIGACIONES	A	40.000	1800-D	TASA FIJA 7,00%	AAA	SOCIEDAD CALIFICADORA DE RIESGO LATINOAMERICANA	08-jun-13	BVG
HOTEL BOULEVARD (ELBOULEVARD) S.A. (**)	A	7.000	1800-D	TASA FIJA 8,00%	AA	CALIFICADORA DE RIESGO LATINOAMERICANA	08-jun-13	BVG
	B		2520-D					
ATU ARTICULOS DE ACERO S.A. (***)	A	3.000	1080-D	TASA FIJA 7.50%	AA	PACIFIC CREDIT RATING S.A.	19-jun-13	BVG
ADITIVOS Y ALIMENTOS S.A. ADLISA (**)	A	2.000	1800-D	TASA FIJA 8,00%	AA	SOCIEDAD CALIFICADORA DE RIESGO LATINOAMERICANA	25-jun-13	BVG
	B		2160-D					
EXOFRUT S.A. (**)	A	2.000	1800-D	TASA FIJA 8,00%	AA-	CALIFICADORA DE RIESGO LATINOAMERICANA	26-jun-13	BVG
ETINAR S.A. (***)	H	5.000	1800-D	TASA FIJA 8,00%	AA	CALIFICADORA DE RIESGO LATINOAMERICANA	27-jun-13	BVG
UNIVERSAL SWEET INDUSTRIES S.A. cc	A	6.000	1800-D	TASA FIJA 7,75%	AA+	CALIFICADORA DE RIESGO LATINOAMERICANA	27-jun-13	BVG
MAREAUTO S.A. (**)	A	6.000	1440-D	TASA FIJA 8,25%	AAA-	PACIFIC CREDIT RATING S.A.	01-jul-13	BVG
B	6.000	1800-D	TASA FIJA 8,50%					
STOREOCEAN S.A. (***)	A	3.100	2160-D	TASA FIJA 8,25%	AA-	CLASS INTERNATIONAL	01-jul-13	BVG
PLASTIGOMEZ S.A. (***)	A	1.500	1440-D	TASA FIJA 8,00%	AA-	CALIFICADORA DE RIESGO LATINOAMERICANA	10-jul-13	BVG
	B		1800-D					
DISTRIBUIDORA IMPORTADORA DIPOR S.A. (***)	A	2.000	1440-D	TASA FIJA 7,50%	AAA-	PACIFIC CREDIT RATING S.A.	15-abr-13	BVG
	B	3.500	1800-D	TASA FIJA 7,75%				
	C	2.500	2160-D	TASA FIJA 7,50%				
	D	5.000	1800-D	TASA FIJA 8,00%				
INDUAUTO S.A. (***)	C	5.000	1800-D	TASA FIJA 8,00%	AA	SOCIEDAD CALIFICADORA DE RIESGO LATINOAMERICANA	18-jul-13	BVG
D	2160-D							
CASA MOELLER MARTINEZ C.A. (***)	A	2.500	1080-D	TASA FIJA 8,00%	AA	CLASS INTERNATIONAL RATING S.A.	30-jul-13	BVG

(*) Obligaciones Convertibles en Acciones

(**) Títulos Desmaterializados o Materializados

(***) Títulos Desmaterializados

EMPRESA	EMISIONES DE OBLIGACIONES - 2013						APROBACION DE LA EMISION	
	SERIE/ CLASE	MONTO DE LA EMISION (En milles)	PLAZO (DIAS)	TASA DE INTERES CUPON	CALIFICACION	CALIFICADORA	Fecha	Lugar
INCABLE S.A. (***) TERCERA EMISION DE OBLIGACIONES	1 - C	5.000	1800-D	TASA FIJA 8.25%	AA	SOCIEDAD CALIFICADORA DE RIESGO LATINOAMERICANA	15-ago-13	BVG
FECONSA INDUSTRIAL Y COMERCIAL S.A. (**) PRIMERA EMISION DE OBLIGACIONES	A	4.000	1800-D	TASA FIJA 8.00%	AA	SOCIEDAD CALIFICADORA DE RIESGO LATINOAMERICANA	28-ago-13	BVG
DITECA S.A. (***) PRIMERA EMISION DE OBLIGACIONES	A	10.000	1800-D	TASA FIJA 8.00%	AA+	SOCIEDAD CALIFICADORA DE RIESGO LATINOAMERICANA	28-ago-13	BVG
COMPANIA AZUCARERA VALDEZ S.A. (***) PRIMERA EMISION DE OBLIGACIONES	1 - A	10.000	1800-D	TASA FIJA 7.75%	AAA-	PACIFIC CREDIT RATING S.A.	30-ago-13	BVG
AZULEC S.A. (**) PRIMERA EMISION DE OBLIGACIONES	A	3.000	1080-D	TASA FIJA 7.75%	AA+	SOCIEDAD CALIFICADORA DE RIESGO LATINOAMERICANA	30-ago-13	BVG
SUPERMERCADO DE COMPUTADORAS COMPUBUSINESS CIA. LTDA. (***)	C	200	720-D	TASA FIJA 8.00%	AA-	CLASS INTERNATIONAL RATING S.A.	10-sep-13	BVO
	D	800	1800-D	TASA FIJA 8.00%				
	E	1.000	1800-D	TASA FIJA 8.75%				
IMPORTADORA INDUSTRIAL AGRICOLA DEL MONTE SOCIEDAD ANONIMA INMONTE (***)	B	2.750	1440-D	TASA FIJA 7.75%	AA-	SOCIEDAD CALIFICADORA DE RIESGO LATINOAMERICANA	16-sep-13	BVG
	C	2.750	1800-D	TASA FIJA 8.00%				
INTELEO S.A. (***)	A	1.100	1080-D	TASA FIJA 7.75%	AA-	CLASS INTERNATIONAL RATING S.A.	18-sep-13	BVO
ANGLO AUTOMOTRIZ SOCIEDAD ANONIMA ANAUTO (***)	K	750	367-D	CERO CUPON	AA	SOCIEDAD CALIFICADORA DE RIESGO LATINOAMERICANA	20-sep-13	BVG
	L	750	720-D	TASA FIJA 7.00%				
	M	3.500	1800-D	TASA FIJA 8.00%				
NEDERAGRO (**)	A	1.000	1440-D	TASA FIJA 8.50%	AA-	CLASS INTERNATIONAL RATING S.A.	20-sep-13	BVO
FRUTERA DEL LITORAL CIA. LTDA. (***)	A	3.000	1800-D	TASA FIJA 7.50%	AA	CLASS INTERNATIONAL RATING S.A.	24-sep-13	BVG
FIGURETTI S.A. (***)	A	2.000	1440-D	TASA FIJA 8.25%	AA-	CLASS INTERNATIONAL RATING S.A.	25-sep-13	BVG
PRODUCTORA MAR VIVO S.A. PROMARVI (***) PRIMERA EMISION DE OBLIGACIONES	1 - A	5.000	1800-D	TASA FIJA 8.50%	AA-	CLASS INTERNATIONAL RATING S.A.	02-oct-13	BVG
PICA PLASTICOS INDUSTRIALES C.A. (**) PRIMERA EMISION DE OBLIGACIONES	A	5.000	1800-D	TASA FIJA 8.00%	AA+	SOCIEDAD CALIFICADORA DE RIESGO LATINOAMERICANA	10-oct-13	BVG
	B		2160-D					
PYCCA S.A. (***) PRIMERA EMISION DE OBLIGACIONES	A	5.000	1800-D	TASA FIJA 8.00%	AA+	SOCIEDAD CALIFICADORA DE RIESGO LATINOAMERICANA	10-oct-13	BVG
DISTRIBUIDORA DE MADERAS COMPANIA LIMITADA DISMA C. LTDA. (**) PRIMERA EMISION DE OBLIGACIONES	1 - A	2.500	1440-D	TASA FIJA 7.75%	AA-	SOCIEDAD CALIFICADORA DE RIESGO LATINOAMERICANA	21-oct-13	BVG
ASISERVY S.A. (***) PRIMERA EMISION DE OBLIGACIONES	A	2.500	1800-D	TASA FIJA 8.00%	AA	CLASS INTERNATIONAL RATING S.A.	23-oct-13	BVG
	B	7.500	2160-D	TASA FIJA 8.50%				
PRODUCTORA CARTONERA S.A. (***) TERCERA EMISION DE OBLIGACIONES	A	6.000	1800-D	TASA FIJA 8.25%	AAA-	PACIFIC CREDIT RATING S.A.	23-oct-13	BVG
	B	2.000	1440-D	TASA FIJA 8.00%				
	C	2.000	1080-D	TASA FIJA 7.75%				
	D	2.000	1800-D	TASA FIJA 8.00%				
SIMED S.A. (***) SEGUNDA EMISION DE OBLIGACIONES	A	4.000	1440-D	TASA FIJA 8.00%	AA	PACIFIC CREDIT RATING S.A.	25-oct-13	BVO
REYBANPAC, REY BANANO DEL PACIFICO C.A. (***) PRIMERA EMISION DE OBLIGACIONES	A	35.000	1080-D	TASA FIJA 7.50%	AAA-	PACIFIC CREDIT RATING S.A.	25-oct-13	BVG
	B		1800-D	TASA FIJA 8.00%				
	C		1800-D	TASA FIJA 8.00%				
	D		1440-D	TASA FIJA 7.75%				
	E		1440-D	TASA FIJA 7.75%				
	F		2160-D	TASA FIJA 8.25%				
	G		2160-D	TASA FIJA 8.25%				
CORPORACION DELICO CIA. LTDA. (***) PRIMERA EMISION DE OBLIGACIONES	1 - A	1.000	1440-D	TASA FIJA 8.50%	AA	CLASS INTERNATIONAL RATING S.A.	29-oct-13	BVG
	1 - B							
EMPRESA PROVEEDORA DE MOTORES EMPROMOTOR CIA. LTDA. (***) PRIMERA EMISION DE OBLIGACIONES	A	2.000	1440-D	TASA FIJA 8.50% TPR + 3.97%	AA-	PACIFIC CREDIT RATING S.A.	01-nov-13	BVO
	B		1800-D	TASA FIJA 8.75% TPR + 4.22%				
TIENDAS INDUSTRIALES ASOCIADAS TIA S.A. (**) QUINTA EMISION DE OBLIGACIONES	A	20.000	1440-D	TASA FIJA 7.50%	AAA-	SOCIEDAD CALIFICADORA DE RIESGO LATINOAMERICANA	01-nov-13	BVG
EXTRACTORA AGRICOLA RIO MANSO EXA S.A. (***) PRIMERA EMISION DE OBLIGACIONES	A	5.000	1800-D	TASA FIJA 8.75% TPR + 4.22%	AA	PACIFIC CREDIT RATING S.A.	06-nov-13	BVO
LA FABRIL S.A. (**) PRIMERA EMISION DE OBLIGACIONES	A	15.000	1440-D	TASA FIJA 7.50%	AAA	PACIFIC CREDIT RATING S.A.	27-nov-13	BVG
	B		1800-D	TASA FIJA 7.75%				
	C		2160-D	TASA FIJA 8.00%				
AUTOMOTORES DE LA SIERRA S.A. (**) EMISION DE OBLIGACIONES	A	3.000	1080-D	TASA FIJA 7.50%	AA	BANKWATCH S.A.	29-nov-13	BVO
	B		1440-D	TASA FIJA 8.00%				
ASISERVY S.A. (***) PRIMERA EMISION DE OBLIGACIONES	A	2.500	1800-D	TASA FIJA 8.00%	AA	CLASS INTERNATIONAL RATING S.A.	04-dic-13	BVG
	B		7.500	2160-D				

(*) Obligaciones Convertibles en Acciones
(**) Titulos Desmaterializados o Materializados
(***) Titulos Desmaterializados

Para mayor informacion por favor comunicarse con:

Ing. Bernardo Ortega bernardoortega@bolsadequito.com
Ec. Gustavo Endara gustavoendara@bolsadequito.com
Andrés Mogollón andresmogollon@bolsadequito.com