



DEUDA CORPORATIVA

BOLETÍN MENSUAL

ene-14

Departamento Técnico

www.bolsadequito.com

BOLETÍN MENSUAL - DEUDA CORPORATIVA OBLIGACIONES (A NIVEL NACIONAL)

Tipo de Renta: Fija

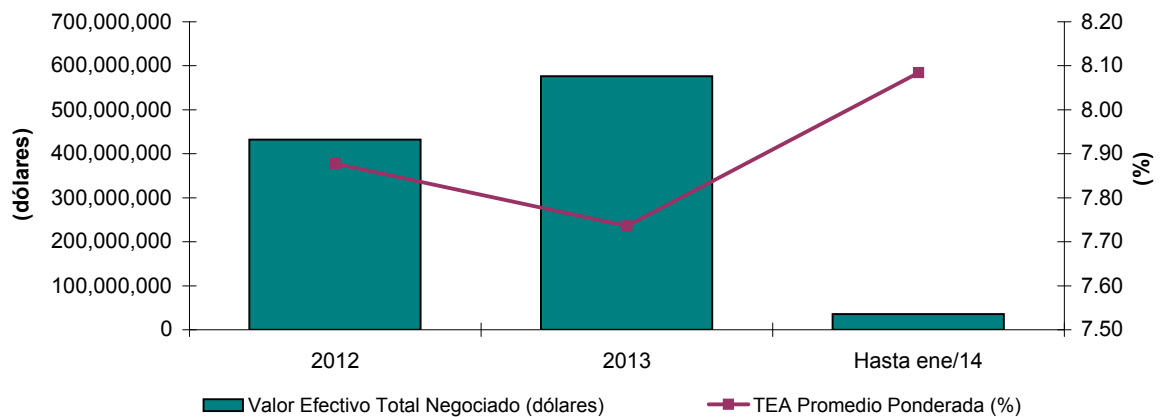
Concepto: Valor emitido por una compañía legalmente facultada como mecanismo para captar recursos del público y financiar de esta manera sus actividades productivas. Son por tanto valores representativos de deuda, que el emisor reconoce o crea, y que son exigibles

Comportamiento Histórico Nacional

NEGOCIACIONES A NIVEL NACIONAL			
AÑO	Valor Efectivo Total Negociado (dólares)	TEA Promedio Ponderada (%)	Plazo Promedio Ponderado (años)
2012	432,086,595	7.88	4.18
2013	576,275,958	7.74	4.41
Hasta ene/14	35,890,132	8.08	4.48

*Datos provisionales

Obligaciones Negociadas a Nivel Nacional



Durante el año 2013 se negociaron aproximadamente USD \$ 576 millones de dólares en obligaciones. El plazo promedio ponderado presentado en dicho año fue de 4.41 años.

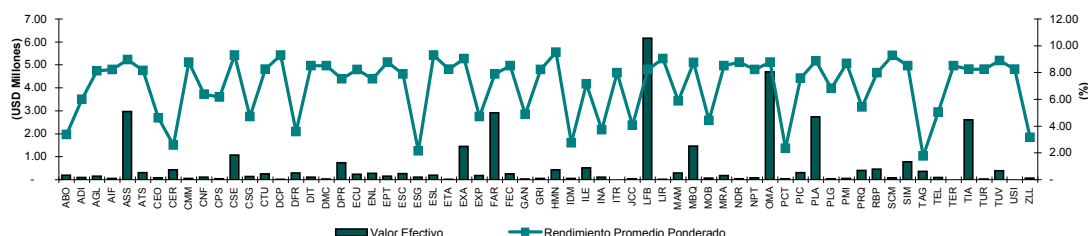
La tasa efectiva promedio ponderada para el 2013 fue del 7.74%.

INFORMACIÓN NACIONAL ACUMULADA Hasta ene/2014

Negociaciones por Emisor

Montos Negociados por Emisor (hasta ene-2014)					
EMISOR	VALOR EFECTIVO (\$)	TEA PROMEDIO PONDERADA (%)	PLAZO PROMEDIO PONDERADO (DÍAS)	PRECIO PROMEDIO PONDERADO (%)	
ALMACENES BOYACA SA	189,273	3.37	952	105.62	
ADITIVOS Y ALIMENTOS S A ADILISA	96,673	6.00	1,979	105.46	
ANGLO AUTOMOTRIZ S A	152,281	8.13	597	98.22	
AIFA S.A.	56,250	8.23	249	100.00	
ASISERVY S A	2,970,991	8.95	2,027	99.03	
AUTOMOTORES DE LA SIERRA SA	309,985	8.16	1,336	100.00	
CREDICOSA CREDITOS ECONOMICOS S.A.	87,408	4.61	1,081	104.24	
CORPORACION EL ROSADO S A	425,407	2.57	611	104.92	
CASA MOELLER MARTINEZ C.A.	50,000	8.77	446	100.00	
CONFITECA	108,567	6.38	516	100.99	
CEPSA	36,560	6.16	751	101.56	
CAMPOECUADOR CAMPOSANTOS DEL ECUADOR S.A	1,068,798	9.30	1,790	97.79	
CARSEG S A CARRO SEGURO S A	136,057	4.70	1,663	107.41	
CENTURIOSA S.A.	250,000	8.24	513	100.00	
DELICORP SA	13,598	9.31	1,078	98.54	
DIFARE S.A.	292,269	3.59	856	105.12	
DITECA SA	115,278	8.51	1,653	99.48	
DISTRIBUIDORA DE MADERAS DISMA C LTDA	29,734	8.51	1,388	99.11	
DISTRIBUIDORA IMPORTADORA DIPOR S A	738,174	7.52	1,963	100.58	
ECUATORIANA DE GRANOS ECUAGRAN S.A.	243,750	8.23	235	100.00	
ENVASES DEL LITORAL SA	281,550	7.54	897	100.66	
EMPROMOTOR CIA LTDA	149,993	8.77	1,377	100.00	
ESCALAPIO S A	259,700	7.89	1,490	100.65	
ELECTRONICA SIGLO XXI ELECTROSIGLO S A	116,880	2.16	598	104.36	
ESLIVE S.A.	195,515	9.31	1,800	97.76	
ETINAR S A	7,200	8.24	1,594	100.00	
EXTRACTORA AGR RIO MANSO EXA S.A.	1,449,953	9.04	1,725	100.00	
EXPALSA EXPORTADORA DE ALIMENTOS S A	176,677	4.71	1,146	105.18	
FARMAENLACE CIA LTDA	2,914,982	7.90	1,571	100.00	
FECOR SA	248,714	8.51	1,650	99.49	
LA GANGA CIA LTDA	29,800	4.87	942	103.65	
AGRITOP S.A.	56,250	8.23	249	100.00	
HUMANA S.A.	438,984	9.52	1,140	97.56	
IMP IND AGRICOLA DEL MONTE S.A. INMONTE	53,333	2.74	894	106.67	
IND LOJANA DE ESPECERIAS ILE C.A.	511,223	7.15	1,512	100.52	
INDUSTRIAS ALES	112,839	3.73	1,102	106.83	
INTERVISATRADE S.A.	2,060	7.98	495	100.00	
CORPORACION AZENDE CIA. LTDA.	44,301	4.06	1,092	105.48	
LA FABRIL S.A.	6,165,204	8.22	1,736	99.41	
LIRIS S A	10,857	9.04	1,709	97.78	
MAMUT ANDINO C A	297,867	5.87	1,675	102.83	
MUEBLES EL BOSQUE S A	1,463,814	8.74	1,776	97.59	
INMOBILIARIA DEL SOL S.A. MOBILSOL	65,978	4.43	1,102	104.88	
MAREAUTO S A	174,994	8.51	1,242	100.00	
NEDERAGRO S A	46,874	8.77	1,341	100.00	
NOPERTI CIA LTDA	82,500	8.23	232	100.00	
OMARSA S.A.	4,703,417	8.77	1,791	99.44	
PRODUCTORA CARTONERA S.A.	40,748	2.35	993	108.66	
PICA PLASTICOS INDUSTRIALES C A	303,618	7.58	1,715	101.21	
PLASTICOS DEL LITORAL	2,731,979	8.87	1,771	98.44	
PLASTIGOMEZ S A	46,292	6.82	1,619	102.87	
PRODUCTORA MAR VIVO S A PROMARVI	49,989	8.68	1,698	99.98	
QUIMPAC ECUADOR S.A. QUIMPACSA	406,072	5.41	498	102.87	
REY BANANO DEL PACIFICO C A	459,984	7.98	1,372	100.00	
COMPUSSINES CIA LTDA	88,650	9.28	970	98.50	
SIMED S A	785,467	8.51	1,353	99.55	
TAGSA TERMINAL AEROPORTUARIA GUAYAQUIL	359,095	1.78	766	105.84	
TELCONET S A	96,018	5.05	1,531	105.99	
TERRABIENES S A	2,553	8.51	1,259	99.58	
TIENDAS INDUSTRIALES ASOCIADAS TIA S A	2,604,293	8.24	1,721	98.95	
TURISMO AMONRA S.A.	20,968	8.24	889	99.69	
TUVAL S A	395,497	8.88	1,440	98.87	
UNIVERSAL SWEET INDUSTRIES S A	2,439	8.24	1,598	99.49	
ZAIMELLA DEL ECUADOR SA	63,959	3.15	1,011	106.60	
TOTAL	35,890,132	8.08	1,612	99.77	

*Datos provisionales



Negociaciones por Tipo de Sector

Montos Negociados por Sector (hasta ene-2014)				
TITULO	VALOR EFECTIVO (\$)	TEA PROMEDIO PONDERADO (%)	PLAZO PROMEDIO PONDERADO (DÍAS)	PRECIO PROMEDIO PONDERADO (%)
COMERCIAL	33,846,505	8.15	1,630	99.71
SERVICIOS	2,043,626	6.93	1,326	100.89
TOTAL	35,890,132	8.08	1,612	99.77

*Datos provisionales

INFORMACIÓN MENSUAL NACIONAL ene-2014

NEGOCIACIONES EN EL MERCADO BURSÁTIL A NIVEL NACIONAL

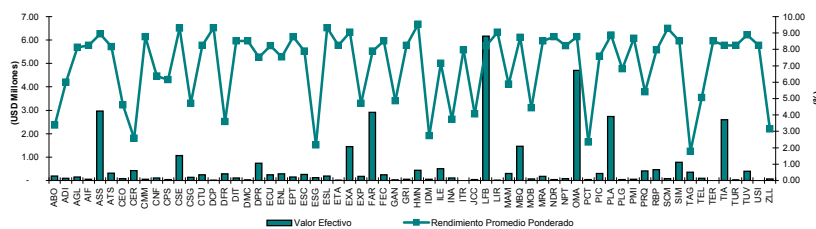
AÑO	Valor Efectivo Total Negociado (USD)	TEA Promedio Ponderada (%)	Plazo Promedio Ponderado (años)
A ene-14	35,890,132	8.08	4.48

Negociaciones por Emisor

Montos Negociados por Emisor (ene-2014)

TITULO	VALOR EFECTIVO (\$)	TEA PROMEDIO PONDERADA (%)	PLAZO PROMEDIO PONDERADO (días)	PRECIO PROMEDIO PONDERADO (%)
ALMACENES BOYACA SA	189,273	3.37	952	105.62
ADITIVOS Y ALIMENTOS S A ADILISA	96,673	6.00	1979	105.46
ANGLO AUTOMOTRIZ S A	152,281	8.13	597	98.22
AIFA S.A.	56,250	8.23	249	100.00
ASISERVY S A	2,970,991	8.95	2027	99.03
AUTOMOTORES DE LA SIERRA SA	309,985	8.16	1336	100.00
CREDESCOSA CREDITOS ECONOMICOS S.A.	87,408	4.61	1081	104.24
CORPORACION EL ROSADO S A	425,407	2.57	611	104.92
CASA MOELLER MARTINEZ C.A.	50,000	8.77	446	100.00
CONFITECA	108,567	6.38	516	100.99
CEPSA	36,560	6.16	751	101.56
CAMPOEQUADOR CAMPOSANTOS DEL EC	1,068,798	9.30	1790	97.79
CARSEG S A CARRO SEGURO S A	136,057	4.70	1663	107.41
CENTURIOSA S.A.	250,000	8.24	513	100.00
DELICORP SA	13,598	9.31	1078	98.54
DIFARE S.A.	292,269	3.59	856	105.12
DITECA SA	115,278	8.51	1653	99.48
DISTRIBUIDORA DE MADERAS DISMA C	29,734	8.51	1388	99.11
DISTRIBUIDORA IMPORTADORA DIPOR S	738,174	7.52	1963	100.58
ECUATORIANA DE GRANOS ECUAGRAN S	243,750	8.23	235	100.00
ENVASES DEL LITORAL SA	281,550	7.54	897	100.66
EMPROMOTOR CIA LTDA	149,993	8.77	1377	100.00
ESCALAPIO S A	259,700	7.89	1490	100.65
ELECTRONICA SIGLO XXI ELECTROSIGLO	116,880	2.16	598	104.36
ESLIVE S.A.	195,515	9.31	1800	97.76
ETINAR S A	7,200	8.24	1594	100.00
EXTRACTORA AGR RIO MANSO EXA S.A.	1,449,953	9.04	1725	100.00
EXPALSA EXPORTADORA DE ALIMENTOS	176,677	4.71	1146	105.18
FARMAENLACE CIA LTDA	2,914,982	7.90	1571	100.00
FECOR SA	248,714	8.51	1650	99.49
LA GANGA CIA LTDA	29,800	4.87	942	103.65
AGRITOP S.A.	56,250	8.23	249	100.00
HUMANA S.A.	438,984	9.52	1140	97.56
IMP IND AGRICOLA DEL MONTE S.A. INM	53,333	2.74	894	106.67
IND LOJANA DE ESPECERIAS ILE C.A.	511,223	7.15	1512	100.52
INDUSTRIAS ALES	112,839	3.73	1102	106.83
INTERVISATRADE S.A.	2,060	7.98	495	100.00
CORPORACION AZENDE CIA. LTDA.	44,301	4.06	1092	105.48
LA FABRIL S.A.	6,165,204	8.22	1736	99.41
LIRIS S A	10,857	9.04	1709	97.78
MAMUT ANDINO C A	297,867	5.87	1675	102.83
MUEBLES EL BOSQUE S A	1,463,814	8.74	1776	97.59
INMOBILIARIA DEL SOL S.A. MOBISOL	65,978	4.43	1102	104.88
MAREAUTO S A	174,994	8.51	1242	100.00
NEDERAGRO S A	46,874	8.77	1341	100.00
NOPERTI CIA LTDA	82,500	8.23	232	100.00
OMARSA S.A.	4,703,417	8.77	1791	99.44
PRODUCTORA CARTONERA S.A.	40,748	2.35	993	108.66
PICA PLASTICOS INDUSTRIALES C A	303,618	7.58	1715	101.21
PLASTICOS DEL LITORAL	2,731,979	8.87	1771	98.44
PLASTIGOMEZ S A	46,292	6.82	1619	102.87
PRODUCTORA MAR VIVO S A PROMARVI	49,989	8.68	1698	99.98
QUIMPAC ECUADOR S.A. QUIMPACSA	406,072	5.41	498	102.87
REY BANANO DEL PACIFICO C A	459,984	7.98	1372	100.00
COMPUBUSSINES CIA LTDA	88,650	9.28	970	98.50
SIMED S A	785,467	8.51	1353	99.55
TAGSA TERMINAL AEROPORTUARIA GUA	359,095	1.78	766	105.84
TELCOMET S A	96,018	5.05	1531	105.99
TERRABIENES S A	2,553	8.51	1259	99.58
TIENDAS INDUSTRIALES ASOCIADAS TIA	2,604,293	8.24	1721	98.95
TURISMO AMONRA S.A.	20,968	8.24	889	99.69
TUVAL S A	395,497	8.88	1440	98.87
UNIVERSAL SWEET INDUSTRIES S A	2,439	8.24	1598	99.49
ZAIMELLA DEL ECUADOR SA	63,959	3.15	1011	106.60
TOTAL	35,890,132	8.08	1612	99.77

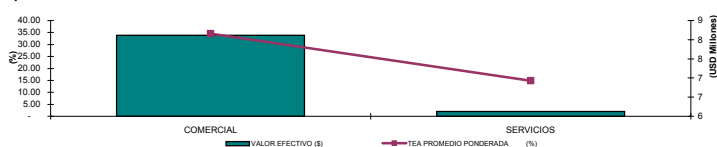
*Datos provisionales



Negociaciones por Tipo de Sector

TITULO	VALOR EFECTIVO (\$)	TEA PROMEDIO PONDERADA (%)	PLAZO PROMEDIO PONDERADO (días)	PRECIO PROMEDIO PONDERADO (%)
COMERCIAL	33,846,505	8.15	1,630	99.71
SERVICIOS	2,043,626	6.93	1,326	100.89
TOTAL	35,890,132	8.08	1,612	99.77

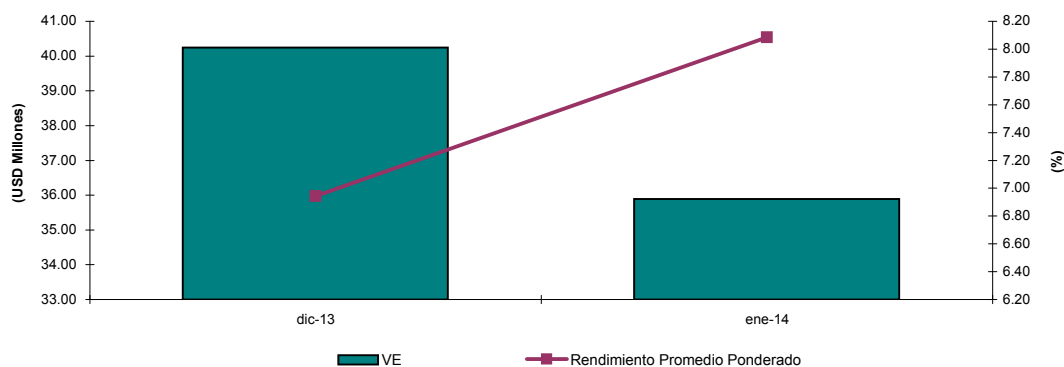
*Datos provisionales



Análisis Comparativo Monto Negociado Nacional (dic-2013 y ene-2014)

TITULO	dic-13		ene-14	
	VALOR EFECTIVO (\$)	TEA PROMEDIO PONDERADA (%)	VALOR EFECTIVO (\$)	TEA PROMEDIO PONDERADA (%)
OBLIGACIONES	40,247,842	6.94	35,890,132	8.08

*Datos provisionales



Variación del mes de ene-14 con respecto al mes de dic-13		
Tipo de Variación	Valor Efectivo	TEA
Variación en USD (ene-14 - dic-13)	-4,357,710	1.14
Variación en % (Tasa de Crecimiento)	-10.83%	16.45%

*Datos a jun-13 provisionales

Análisis Comparativo Transacciones a Nivel Nacional (dic-2013 y ene-2014)

TITULO	dic-13	ene-14
	Transacciones	Transacciones
OBLIGACIONES	248	220

*Datos provisionales



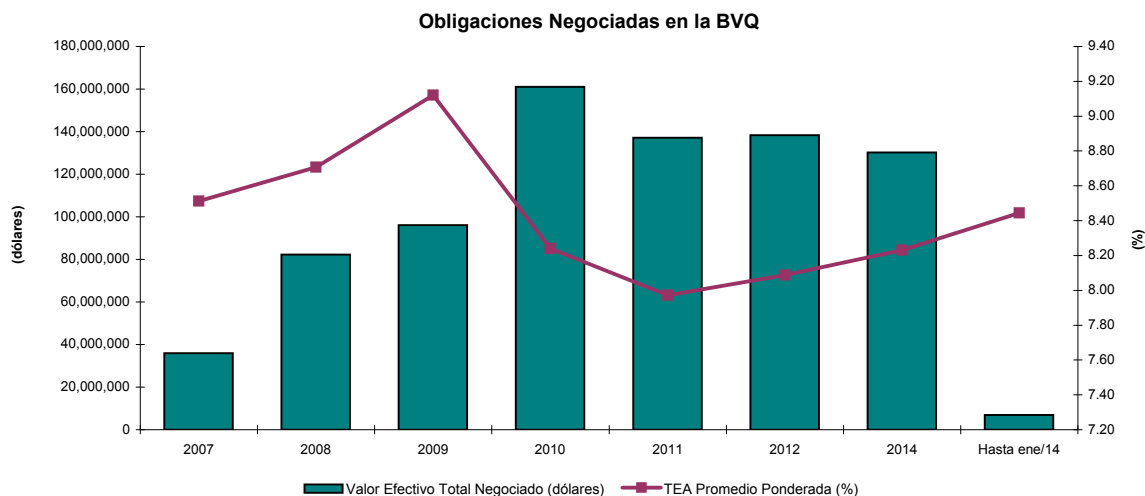
BOLETÍN MENSUAL - DEUDA CORPORATIVA OBLIGACIONES (BOLSA DE VALORES DE QUITO)

Tipo de Renta: Fija

Concepto: Valor emitido por una compañía legalmente facultada como mecanismo para captar recursos del público y financiar de esta manera sus actividades productivas. Son por tanto valores representativos de deuda, que el emisor reconoce o crea, y que son exigibles según las condiciones de la emisión. Como cualquier título valor otorgar un derecho de cobro de intereses y recuperación de capital.

Comportamiento Histórico Bolsa de Valores de Quito

NEGOCIACIONES EN LA BOLSA DE VALORES DE QUITO			
AÑO	Valor Efectivo Total Negociado (dólares)	TEA Promedio Ponderada (%)	Plazo Promedio Ponderado (años)
2007	35,914,384	8.51	3.12
2008	82,277,454	8.71	3.59
2009	96,051,823	9.12	3.33
2010	161,040,128	8.24	3.87
2011	137,127,858	7.97	4.13
2012	138,273,780	8.09	3.91
2014	130,195,120	8.23	4.39
Hasta ene/14	6,958,909	8.44	4.28



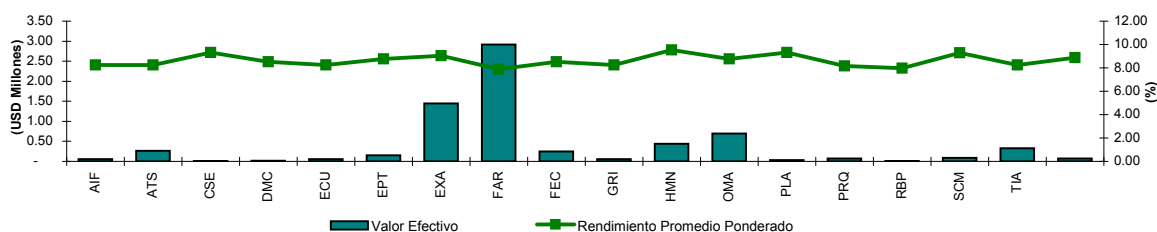
Durante el año 2013 se negociaron aproximadamente USD \$ 130 millones de dólares en obligaciones. Este valor presentó una disminución con respecto al 2012 del 6%. El plazo promedio ponderado presentado en dicho año fue de 4.39 años, un 12% mayor que el año anterior en donde se alcanzó 3.91 años.

Las tasa efectiva promedio ponderada se ha incrementado en el últimos año. Para el 2013 registró una variación positiva de 1.79%. Para 2013 la tasa efectiva anual ponderada se encuentra en 8,23%. Es decir que en el 2013 las negociaciones se registro un incremento tanto en el plazo promedio como en la tasa de negociación.

INFORMACIÓN ACUMULADA Hasta ene/2014

Negociaciones por Emisor

Montos Negociados por Emisor (hasta ene-2014)				
EMISOR	VALOR EFECTIVO (\$)	TEA PROMEDIO PONDERADA (%)	PLAZO PROMEDIO PONDERADO (DÍAS)	PRECIO PROMEDIO PONDERADO (%)
AIFA S.A.	56,250	8.23	249	100.00
AUTOMOTORES DE LA SIERRA SA	259,987	8.24	1,394	100.00
CAMPOECUADOR CAMPOSANTOS DEL ECUADOR S.A	7,821	9.31	1,797	97.76
DISTRIBUIDORA DE MADERAS DISMA C LTDA	19,821	8.51	1,393	99.11
ECUATORIANA DE GRANOS ECUAGRAN S.A.	56,250	8.23	247	100.00
EMPROMOTOR CIA LTDA	149,993	8.77	1,377	100.00
EXTRACTORA AGR RIO MANSO EXA S.A.	1,449,953	9.04	1,725	100.00
FARMAENLACE CIA LTDA	2,914,982	7.90	1,571	100.00
FECOR SA	248,714	8.51	1,650	99.49
AGRITOP S.A.	56,250	8.23	249	100.00
HUMANA S.A.	438,984	9.52	1,140	97.56
OMARSA S.A.	696,078	8.77	1,786	99.44
PLASTICOS DEL LITORAL	29,330	9.31	1,795	97.77
QUIMPAC ECUADOR S.A. QUIMPACSA	75,146	8.16	251	100.19
REY BANANO DEL PACIFICO C A	10,000	7.98	1,367	100.00
COMPUBUSSINES CIA LTDA	88,650	9.28	970	98.50
TIENDAS INDUSTRIALES ASOCIADAS TIA S A	326,545	8.24	1,717	98.95
TUVAL S A	74,156	8.88	1,439	98.87
TOTAL	6,958,909	8.44	1,541	99.68



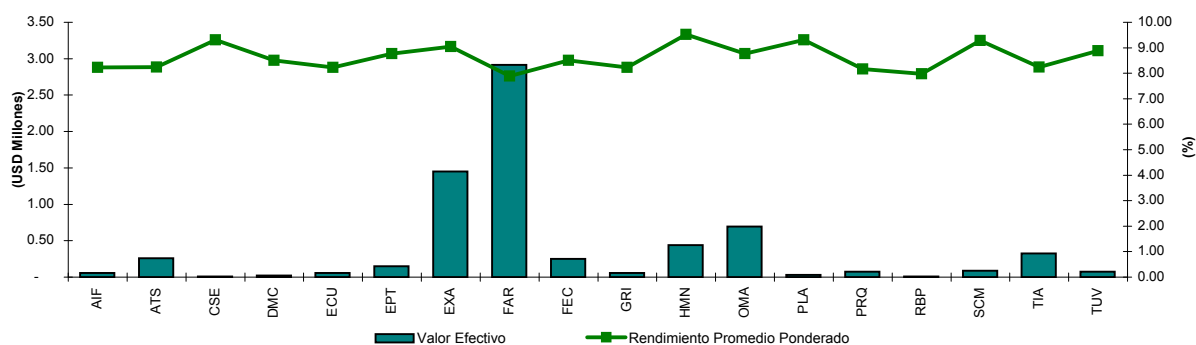
Negociaciones por Tipo de Sector

Montos Negociados por Sector (hasta ene-2014)				
TITULO	VALOR EFECTIVO (\$)	TEA PROMEDIO PONDERADO (%)	PLAZO PROMEDIO PONDERADO (DÍAS)	PRECIO PROMEDIO PONDERADO (%)
COMERCIAL	6,894,838	8.44	1,552	99.68
SERVICIOS	64,071	8.36	436	99.73
TOTAL	6,958,909	8.44	1,541	99.68

INFORMACIÓN MENSUAL ene-2014

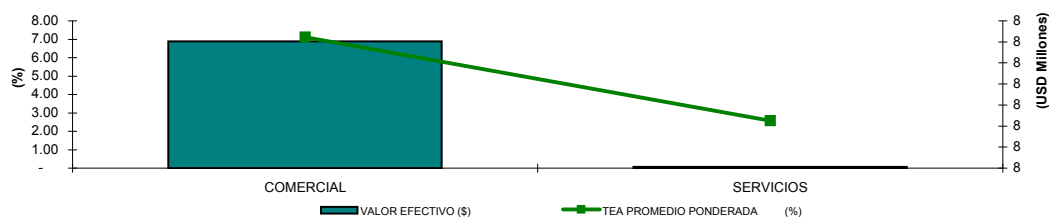
Negociaciones por Emisor

Montos Negociados por Emisor (ene-2014)				
TITULO	VALOR EFECTIVO (\$)	TEA PROMEDIO PONDERADA (%)	PLAZO PROMEDIO PONDERADO (días)	PRECIO PROMEDIO PONDERADO (%)
AIFA S.A.	56,250	8.23	249	100.00
AUTOMOTORES DE LA SIERRA SA	259,987	8.24	1,394	100.00
CAMPOECUADOR CAMPOSANTOS DEL ECUADOR S.A	7,821	9.31	1,797	97.76
DISTRIBUIDORA DE MADERAS DISMA C LTDA	19,821	8.51	1,393	99.11
ECUATORIANA DE GRANOS ECUAGRAN S.A.	56,250	8.23	247	100.00
EMPROMOTOR CIA LTDA	149,993	8.77	1,377	100.00
EXTRACTORA AGR RIO MANSO EXA S.A.	1,449,953	9.04	1,725	100.00
FARMAENLACE CIA LTDA	2,914,982	7.90	1,571	100.00
FECOR SA	248,714	8.51	1,650	99.49
AGRITOP S.A.	56,250	8.23	249	100.00
HUMANA S.A.	438,984	9.52	1,140	97.56
OMARSA S.A.	696,078	8.77	1,786	99.44
PLASTICOS DEL LITORAL	29,330	9.31	1,795	97.77
QUIMPAC ECUADOR S.A. QUIMPACSA	75,146	8.16	251	100.19
REY BANANO DEL PACIFICO C A	10,000	7.98	1,367	100.00
COMPUBUSSINES CIA LTDA	88,650	9.28	970	98.50
TIENDAS INDUSTRIALES ASOCIADAS TIA S A	326,545	8.24	1,717	98.95
TUVAL S A	74,156	8.88	1,439	98.87
TOTAL	6,958,909	8.44	1,541	99.68



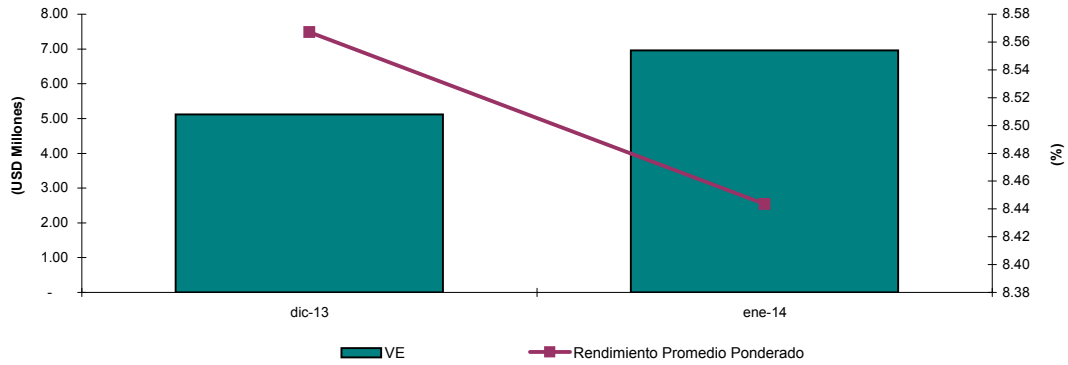
Negociaciones por Tipo de Sector

TITULO	VALOR EFECTIVO (\$)	TEA PROMEDIO PONDERADA (%)	PLAZO PROMEDIO PONDERADO (días)	PRECIO PROMEDIO PONDERADO (%)
COMERCIAL	6,894,838	8.44	1,552	99.68
SERVICIOS	64,071	8.36	436	99.73
TOTAL	6,958,909	8.44	1,541	99.68



Análisis Comparativo (dic-2013 y ene-2014)

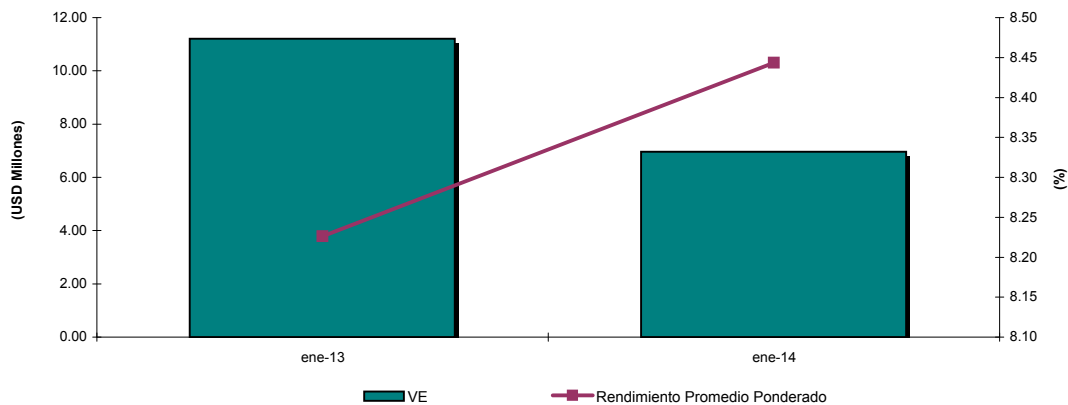
TITULO	dic-13		ene-14	
	VALOR EFECTIVO (\$)	TEA PROMEDIO PONDERADA (%)	VALOR EFECTIVO (\$)	TEA PROMEDIO PONDERADA (%)
OBLIGACIONES	5,121,290	8.57	6,958,909	8.44



Variación del mes de ene-14 con respecto al mes de dic-13		
Tipo de Variación	Valor Efectivo	TEA
Variación en USD (ene-14 - dic-13)	1,837,619	-0.12
Variación en % (Tasa de Crecimiento)	35.88%	-1.44%

Análisis Comparativo (ene-2013 y ene-2014)

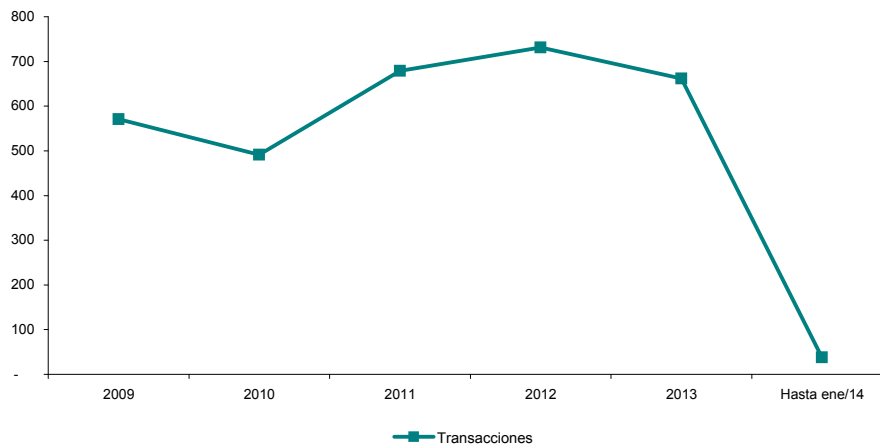
TITULO	ene-13		ene-14	
	VALOR EFECTIVO (\$)	TEA PROMEDIO PONDERADA (%)	VALOR EFECTIVO (\$)	TEA PROMEDIO PONDERADA (%)
OBLIGACIONES	11,207,730	8.23	6,958,909	8.44



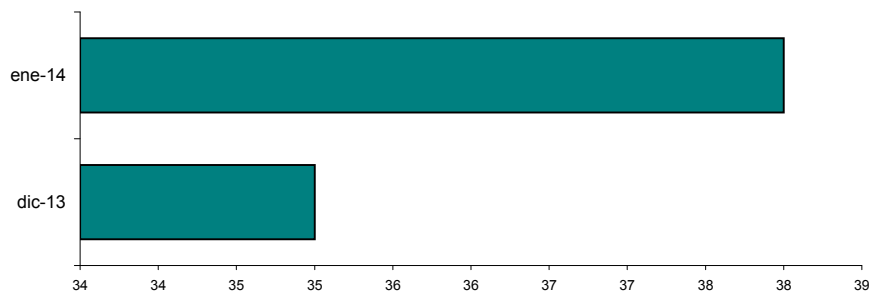
Variación del mes de ene-2014 con respecto al mes de ene-2013		
Tipo de Variación	Valor Efectivo	TEA
Variación en USD (ene-2013 - ene-2014)	-4,248,821	0.22
Variación en % (Tasa de Crecimiento)	-37.91%	2.64%

NÚMERO DE TRANSACCIONES

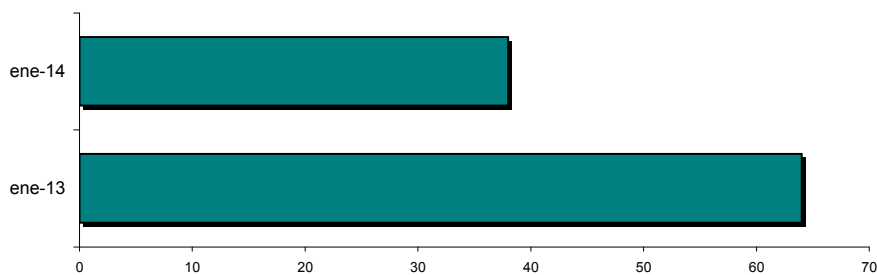
REGISTRO HISTÓRICO						
TITULO	2009	2010	2011	2012	2013	Hasta ene/14
OBLIGACIONES	571	491	679	731	662	38



Comparativo Mensual (ene-2014 - dic-2013)		
TITULO	dic-13	ene-14
OBLIGACIONES	35	38

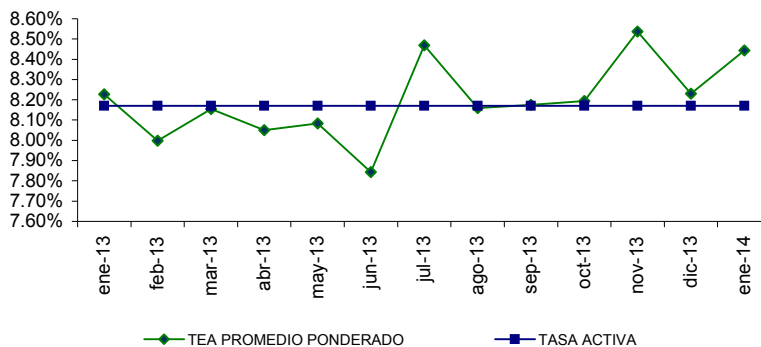


Comparativo Mensual (ene-2014 - ene-2013)		
TITULO	ene-13	ene-14
OBLIGACIONES	64	38

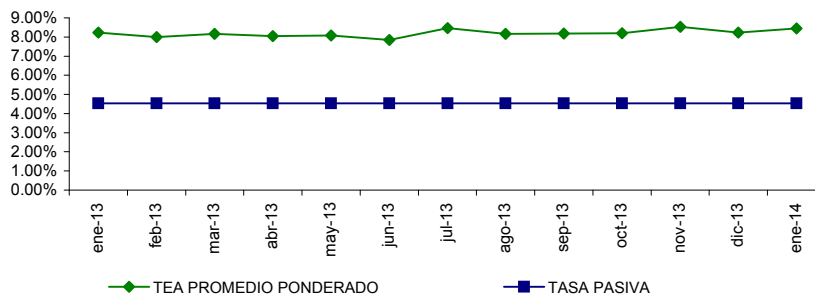


RELACION RENDIMIENTO CON TASAS DE INTERÉS

Rendimiento y Tasa Activa (Hasta ene-2014)			
MES	TEA PROMEDIO PONDERADO	TASA ACTIVA	Diferencia
ene-13	8.23%	8.17%	0.06%
feb-13	8.00%	8.17%	-0.17%
mar-13	8.16%	8.17%	-0.01%
abr-13	8.05%	8.17%	-0.12%
may-13	8.08%	8.17%	-0.09%
jun-13	7.84%	8.17%	-0.33%
jul-13	8.47%	8.17%	0.30%
ago-13	8.16%	8.17%	-0.01%
sep-13	8.17%	8.17%	0.00%
oct-13	8.19%	8.17%	0.02%
nov-13	8.54%	8.17%	0.37%
dic-13	8.23%	8.17%	0.06%
ene-14	8.44%	8.17%	0.27%
Promedio	8.20%	8.17%	0.03%



Rendimiento y Tasa Pasiva (Hasta ene-2014)			
MES	TEA PROMEDIO PONDERADO	TASA PASIVA	%
ene-13	8.23%	4.53%	3.50%
feb-13	8.00%	4.53%	3.47%
mar-13	8.16%	4.53%	3.63%
abr-13	8.05%	4.53%	3.52%
may-13	8.08%	4.53%	3.55%
jun-13	7.84%	4.53%	3.31%
jul-13	8.47%	4.53%	3.94%
ago-13	8.16%	4.53%	3.63%
sep-13	8.17%	4.53%	3.64%
oct-13	8.19%	4.53%	3.66%
nov-13	8.54%	4.53%	4.01%
dic-13	8.23%	4.53%	3.70%
ene-14	8.44%	4.53%	3.91%
Promedio	8.20%	4.53%	3.67%



EMISIONES DE OBLIGACIONES - 2012

EMPRESA	SERIE/ CLASE	MONTO DE LA EMISIÓN (En miles)	PLAZO (DIAS)	TASA DE INTERÉS CUPÓN	CALIFICACIÓN	CALIFICADORA	APROBACIÓN DE LA EMISIÓN	
							Fecha	Lugar
DUPOCSA PROTECTORES QUÍMICOS PARA EL CAMPO S.A. (**)	A1, A2	5,000	1440 -D	TASA FIJA 8.25% TPR BCE + 3.75%	AA	PACIFIC CREDIT RATING S.A.	09-ene-12	BVQ
	A3, A4							
FERTILIZANTES Y AGROQUÍMICOS EUROPEOS EUROFERT S.A. (***)		500	1080 - D	TASA FIJA 8.00%	AA	PACIFIC CREDIT RATING S.A.	09-ene-12	BVQ
DELICORP S.A.	K	5,000	1800 - D	TASA FIJA 8.00%	A	HUMPHREYS S.A.	10-ene-12	BVG
CRIMASA CRIADEROS DE MARISCOS S.A. (**)	A	2,000	1800 - D	TASA FIJA 8.00%	A	HUMPHREYS S.A.	30-ene-12	BVG
CORPORACIÓN AZENDE CIA LTDA (**)	A	2,500	1800 - D	TASA FIJA 7.75%	AA+	PACIFIC CREDIT RATING S.A.	01-feb-12	BVG
	B	2,500	1350 - D	TASA FIJA 7.50%				
GRIFINE S.A. (**)	A	3,000	1440 - D	TASA FIJA 7.75%	AA	HUMPHREYS S.A.	01-feb-12	BVG
	B		1800 - D	TASA FIJA 8.00%				
OPERADORA Y PROCESADORA DE PRODUCTOS MARINOS OMARSA S.A. SEGUNDA EMISIÓN (**)		3,000	1440 - D	TASA FIJA 8.00%	AA	HUMPHREYS S.A.	09-feb-12	BVG
ANGLO AUTOMOTRIZ ANAUTO S.A. (**)	I	4,500	1440 - D	TASA FIJA 8.00%	AA	HUMPHREYS S.A.	09-feb-12	BVG
PLASTICOS DEL LITORAL PLASTLIT S.A. NOVENA EMISIÓN (**)	A	12,000	1800 - D	TASA FIJA 7.00%	AA	HUMPHREYS S.A.	07-feb-12	BVG
	B		2160 - D					
MEMORIAL FUNER ASESORA DE SERVICIOS FUNERARIOS S.A. (**)	A1	3,000	1440 - D	TASA FIJA 7.00%	AA-	HUMPHREYS S.A.	10-feb-12	BVG
SOROJA S.A. PRIMERA EMISIÓN (**)	A	4,000	1800 - D	TASA FIJA 8.00%	AA-	PACIFIC CREDIT RATING S.A.	10-feb-12	BVG
	B	4,000	2160 - D	TASA FIJA 8.75%				
GRUPO IMAR S.A. GRUPIMARSA PRIMERA EMISIÓN (**)	1A	650	1080 - D	TASA FIJA 8.00%	A+	HUMPHREYS S.A.	22-feb-12	BVG
	2A	650	1440 - D	TASA FIJA 8.25%				
SOLAREX S.A. (**)	A	1,300	1440 - D	TASA FIJA 8.50 %	A+	HUMPHREYS S.A.	07-mar-12	BVG
FERMAGRI S.A. (**)	A 1	3,000	1800 - D	TASA FIJA 7.50 %	AA-	HUMPHREYS S.A.	14-mar-12	BVG
	A 2							
	A 3							
	A 4							
	A 5							
AUTO IMPORTADORA GALARZA S.A. (**) SEGUNDA EMISIÓN	1	1,800	1080 - D	TASA FIJA 8.00%	AA-	HUMPHREYS S.A.	15-mar-12	BVG
MAXDRIVE S.A. (***) SEGUNDA EMISIÓN		5,000	1080 - D	TASA FIJA 8.00%	AA	PACIFIC CREDIT RATING S.A.	16-mar-12	BVQ
			1440 - D					
ENERGY & PALMA ENERGOPALMA S.A. (**)	A 1,2,3	5,000	1440 - D	TASA FIJA 8.00% TPR BCE + 3.45%	AA	PACIFIC CREDIT RATING S.A.	26-mar-12	BVQ
	B 1,2,3		1800 - D	TASA FIJA 8.25% TPR BCE + 3.70%				
CASA MOELLER MARTÍNEZ (**)	A1	1,500	1080 - D	TASA FIJA 8.50%	AA	RISKWATCH S.A.	02-abr-12	BVG
FLORALP S.A.(**)	A1	1,500	1440 - D	TASA FIJA 8.00% ó TPR BCE + 3.5%	AA+	PACIFIC CREDIT RATING S.A.	04-abr-12	BVQ
	A2	500						
	A3	500						
COMPAÑÍA RECUBRIDORA DE PAPEL S.A. REPALCO	A1	500	1080 - D	TASA FIJA 8.00%	A+	HUMPHREYS S.A.	05-abr-12	BVG
	A2	500	1440 - D	TASA FIJA 8.25%				
CONSTRUCCIONES Y SERVICIOS DE MINERÍA CONSERMIN S.A. (***)	A	4,000	1800 - D	TASA FIJA 7.50%	AA	PACIFIC CREDIT RATING S.A.	17-abr-12	BVQ
CODEPRET S.A. (***)	A	500	1080 - D	TASA FIJA 8.00%	AA-	PACIFIC CREDIT RATING S.A.	17-abr-12	BVQ
	B	500	1440 - D	TASA FIJA 8.25%				
HELADOSA S.A. (**)	A1	500	1440 - D	TPR BCE + 3.75% TASA FIJA 7.50%	AA	HUMPHREYS S.A.	24-abr-12	BVG
	B2	2,000						
QUIMICA ARISTON ECUADOR CIA LTDA (***)	A	1,000	1800 - D	TASA FIJA 8.00%	AA-	PACIFIC CREDIT RATING S.A.	10-may-12	BVQ
	B	500						
FERRO TORRE S.A. (***)	A	3,000	1440 - D	TASA FIJA 8.00%	AA-	PACIFIC CREDIT RATING S.A.	31-may-12	BVQ
CONSTRUCTORA HIDROBO ESTRADA S.A. (**)	A - 1	4,000	1440 - D	TASA FIJA 8.00%	AA-	RISKWATCH S.A.	28-jun-12	BVQ
IMPORTADORA INDUSTRIAL AGRÍCOLA DEL MONTE S.A. INMONTE (**)	A	2,750	1440 - D	TASA FIJA 7.75%	AA-	HUMPHREYS S.A.	02-jul-12	BVG
DANIELCOM EQUIPMENT SUPPLY S.A.	A1, A2, A3 y A4	1,500	1080 - D	TASA FIJA 8.50%, ó TPR DEL BCE + 4.00%	AA-	PACIFIC CREDIT RATING S.A.	04-jul-12	BVQ
TURISMO AMONRA S.A. (**)	A	2,000	1440 - D	TASA FIJA 7.75%	AA-	HUMPHREYS S.A.	09-jul-12	BVG
INDUSTRIA ARROCERA LABIZA S.A. (**)	A	1,000	1440 - D	TASA FIJA 8.50%	AA-	RISKWATCH S.A.	09-jul-12	BVG
ESLIVE S.A. (**) SEGUNDA EMISIÓN	G	1,000	1800 - D	TASA FIJA 8% ANUAL	AA	HUMPHREYS S.A.	20-jul-12	BVG
INMOBILIARIA TERRABIENES S.A. IV EMISIÓN DE OBLIGACIONES (**)	G	3,000	1800 - D	TASA FIJA 8% ANUAL	AA	HUMPHREYS S.A.	27-jul-12	BVG
ECUATORIANA DE GRANOS ECUAGRAN S.A. SEGUNDA EMISIÓN (**)	L	2,000	1440 - D	TASA FIJA 8%	AA	HUMPHREYS S.A.	01-ago-12	BVG
	V		1800 - D					
TEXTILES INDUSTRIALES AMBATEÑOS S.A. TEIMSA (**)	1-A	2,000	1800-D	TASA FIJA 8.00%	AA	RISKWATCH S.A.	23-ago-12	BVQ
ELECTRONOCA SIGLO 21 ELECTROSIGLO S.A. III EMISIÓN DE OBLIGACIONES(**)	A-1	5,000	1440-D	TASA FIJA 8.00%	AA	HUMPHREYS S.A.	22-ago-12	BVG
CETIVEHÍCULOS S.A. (**)	E	2,000	1.440-D	TASA FIJA 7.75%	AA-	HUMPHREYS S.A.	22-ago-12	BVG
	F		1.800-D	TASA FIJA 8%				
CARRO SEGURO CARSEG S.A. TERCERA EMISIÓN DE OBLIGACIONES (**)	A	4,000	1.800-D	TASA FIJA 8%	AA	HUMPHREYS S.A.	22-ago-12	BVG
	B		2.160-D					
INDUSUR INDUSTRIAS DEL SUR S.A. (**)	A	5,000	1800-D	TASA FIJA 7.50%	AA+	HUMPHREYS S.A.	29-ago-12	BVG
	B		2160-D	TASA FIJA 7.50%				
ESPIRITU SANTO CENTRO DE ESTUDIOS (**)	G	2,000	1440-D	TASA FIJA 7.75%	AA-	HUMPHREYS S.A.	30-ago-12	BVG
	H		1440-D	TASA ANUAL 8%				
LA GANGA R.C.A. CÍA LTDA. SEGUNDA EMISIÓN	A	15,000	1440-D	TASA FIJA 7,5%	AAA-	HUMPHREYS S.A.	04-sep-12	BVG
TEOJAMA COMERCIAL S.A. CUARTA EMISIÓN DE OBLIGACIONES	A7	18,000	1080-D	TASA FIJA 7.25%	AA	CLASS INTERNATIONAL RATING S.A.	07-sep-12	BVQ
	A8							
	A9							
ALMACENES BOYACÁ S.A. (**)	A1	9,000	1440-D	TASA FIJA 7.50%	AA	CLASS INTERNATIONAL RATING S.A.	13-sep-12	BVG

©Copyright

Derechos de autor de propiedad exclusiva de la BOLSA DE VALORES DE QUITO, de conformidad con lo dispuesto por la Ley de Propiedad Intelectual.

EMISIONES DE OBLIGACIONES - 2012								
EMPRESA	SERIE/ CLASE	MONTO DE LA EMISIÓN (En miles)	PLAZO (DÍAS)	TASA DE INTERÉS CUPÓN	CALIFICACIÓN	CALIFICADORA	APROBACIÓN DE LA EMISIÓN	
							Fecha	Lugar
QUIMPAC ECUADOR S.A. (**) CUARTA EMISIÓN DE OBLIGACIONES	A1	12,000	1800-D	TASA FIJA 8,00%	AA+	HUMPHREYS S.A.	13-sep-12	BVG
	A2							
	A3							
	A4							
MAMUT ANDINO C.A. (**) PRIMERA EMISIÓN DE OBLIGACIONES	A	7,000	1800-D	TASA FIJA 7,00%	AA+	HUMPHREYS S.A.	13-sep-12	BVG
	B		2160-D					
TIENDAS INDUSTRIALES ASOCIADAS TIA S.A. CUARTA EMISIÓN DE OBLIGACIONES	D	20,000	1440-D	TASA FIJA 7,50%	AAA-	HUMPHREYS S.A.	27-sep-12	BVG
	E		1800-D					
NEDERAGRO S.A. (**)	A	1,500	1440-D	TASA FIJA 8,50%	AA-	INTERNATIONAL RATING	27-sep-12	BVG
SIMED S.A. (***)		3,000	1080-D	TASA FIJA 8,0%	AA		28-sep-12	BVQ
BANCO INTERNACIONAL (**) PRIMERA EMISIÓN DE OBLIGACIONES	A	30,000	720-D	TPR + 1,08%	AAA-	PACIFIC CREDIT RATING S.A.	28-sep-12	BVQ
	B	60,000	1080-D	TPR + 1,61%				
	C	10,000	1440-D	TPR + 2,13%				
COMERCIALIZADORA JUAN CARLOS ESPINOSA VINTIMILLA CIA. LTDA. (***)	Única	3,000	1800-D	TASA FIJA 8,00%	AA	HUMPHREYS S.A.	08-oct-12	BVG
CHOCOLATES FINOS NACIONALES COFINA S.A. (***) PRIMERA EMISIÓN DE OBLIGACIONES	A	1,400	1800-D	TASA FIJA 7,50%	AA	PACIFIC CREDIT RATING S.A.	10-oct-12	BVG
LIRIS S.A. (***)	E1	5000	2100-D	TASA FIJA 8%	AA	CLASS INTERNATIONAL RATING S.A.	19-oct-12	BVG
FUNDAMETZ S.A. (**)	E2	4000	2130-D	TASA FIJA 7,75%	AA+	HUMPHREYS S.A.	19-oct-12	BVG
	E3		2160-D					
	A		1800-D					
PRODUCTORA CARTONERA S.A.	A	5000	1080-D	TASA FIJA 7,00%	AAA-	PACIFIC CREDIT RATING S.A.	22-oct-12	BVG
	B		1080-D	TASA FIJA 8,25%				
FISA FUNDICIONES INDUSTRIALES S.A. (***)	A	20000	2160-D	TASA FIJA 8,00%	AA+	CLASS INTERNATIONAL RATING S.A.	26-oct-12	BVG
ECUATORIANA DE SERVICIOS, INMOBILIARIA Y CONSTRUCCION ESEICO S.A.		2500	1080-D	TASA FIJA 7,75%	AA	HUMPHREYS S.A.	26-oct-12	BVQ
ZAIMELLA (***)	H	5000	1440-D	TASA FIJA 7,50%	AAA	PACIFIC CREDIT RATING S.A.	26-oct-12	BVQ
IMBAUTO S.A.	1	5000	1440-D	TASA FIJA 7,25%	AA	CLASS INTERNATIONAL RATING S.A.	30-oct-12	BVQ
CARVAGU S.A.	A1	1500	1440-D	TASA FIJA 8,00%	AA	INTERNATIONAL RATING S.A.	01-nov-12	BVG
SOLVESA ECUADOR S.A. (**)	A1	4000	1440-D	TASA FIJA 7,50%	AA	HUMPHREYS S.A.	09-nov-12	BVG
CONSTRUVALERO S.A. SEGUNDA EMISIÓN DE OBLIGACIONES	B	1900	1440-D	TASA FIJA 8,00%	AA	HUMPHREYS S.A.	13-nov-12	BVG
FACTOR L.O.G.R.O.S. DE ECUADOR I EMISIÓN DE OBLIGACIONES	A	1800	1440-D	TASA FIJA 7,25%	AA+	CLASS INTERNATIONAL RATING S.A.	13-nov-12	BVG
	B		1800-D	TASA FIJA 7,50%				
TALME (**) SEGUNDA EMISIÓN DE OBLIGACIONES	A	4,000	1440-D	TASA FIJA 8,00%	AA	PACIFIC CREDIT RATING S.A.	15-nov-12	BVG
INTEROC S.A. (**)	A	2,000	1080-D	TASA FIJA 7,50%	AA+	HUMPHREYS S.A.	20-nov-12	BVG
	B	4,000	1440-D	TPR+3,25%				
	C	6,000	2160-D	TASA FIJA 8,00%				
CORPORACIÓN CELESTE S.A. (**)	1	4,000	1440-D	TASA FIJA 8,00%	AA	HUMPHREYS S.A.	22-nov-12	BVG
	2	4,000						
	3	1,000						
	4							
MEISTERBLUE S.A. (**)	1	4,000	1440-D	TASA FIJA 8,00%	AA	HUMPHREYS S.A.	22-nov-12	BVG
	2							
	3	1,000	1440-D	TASA FIJA 8,00%	AA	HUMPHREYS S.A.	22-nov-12	BVG
	4							
FIRMESA INDUSTRIAL CIA LTDA. (**)	A	2,500	1080-D	TASA FIJA 8,25% TPR + 3,75%	AA+	PACIFIC CREDIT RATING S.A.	29-nov-12	BVQ
AUTOMOTORES Y ANEXOS S.A. (***)	A	15,000	1080-D	TASA FIJA 7,25%	AA+	PACIFIC CREDIT RATING S.A.	04-dic-12	BVQ
	B		1440-D	TASA FIJA 7,50%				
	C		1800-D	TASA FIJA 7,75%				
SURFER S.A. (***)	1	390	540-D	TASA FIJA 7,00%	AA	HUMPHREYS S.A.	04-dic-12	BVG
	2	390	720-D	TASA FIJA 7,50%				
	3	520	900-D	TASA FIJA 8,00%				
ALIMENTSA S.A. (***)	A1	3,000	1440-D	TASA FIJA 8.50%	AA+	HUMPHREYS S.A.	14-dic-12	BVG
OPTICA LOS ANDES CIA. LTDA. (**)	A1	2,000	1440-D	TASA FIJA 7,50%	AA+	HUMPHREYS S.A.	17-dic-12	BVG
PRODUCTOS DEL AGRO SYLVIA MARIA S.A. AGROSYLMA (***)	A1	700	1440-D	TASA FIJA 8,50%	AA-	CLASS INTERNATIONAL RATING S.A.	18-dic-12	BVG
DINERS CLUB DEL ECUADOR S.A.	1 AO -PT	15,000	540-D	TPR+1.50%	AAA-	BANK WATCH RATINGS S.A.	18-dic-12	BVQ
	2 AO - PT	5,000	720-D	TPR+1.75%				
	3 AO - PT							
	4 AO - PT							
CONTINENTAL TIRE ANDINA S.A. (***)		8,000	1800-D	TASA FIJA 7,75%	AA	BANK WATCH RATINGS S.A.	20-dic-12	BVG
BANCO PICHINCHA (*)	1 A-B	36,000	2880-D	TASA FIJA 9.00%	AAA-	BANK WATCH RATINGS S.A.	27-dic-12	BVQ
	2 A-B		3240-D	TASA FIJA 9.50%				
	3 A-B							
	4 A-B							
	5 A-B							

(*) Obligaciones Convertibles en Acciones

(**) Títulos Desmaterializados o Materializados

(***) Títulos Desmaterializados

EMISIONES DE OBLIGACIONES - 2013							APROBACION DE LA EMISION		
EMPRESA	SERIE/ CLASE	MONTO DE LA EMISION (En miles)	PLAZO (DIAS)	TASA DE INTERES CUPÓN	CALIFICACION	CALIFICADORA	Fecha		
							Lugar		
CREDITOS ECONOMICOS CREDICOSA S.A. (***)	A	15,000	1440-D	TASA FIJA 7,50%	AAA-	HUMPHREYS S.A.	04-ene-13	BVG	
	B	5,000	1800-D	TASA FIJA 7,75%					
MEDICINA PARA EL ECUADOR MEDIECUADOR HUMANA S.A. (***)	A	1,000	1080-D	TASA FIJA 7,50%	AA	CLASS INTERNATIONAL RATING S.A.	08-ene-13	BVQ	
	B	3,000	1440-D	TASA FIJA 7,75%					
	C	3,000	1800-D	TASA FIJA 8,50%					
CORPORACION SAMBORONDON S.A. CORSAM (***) TERCERA EMISION DE OBLIGACIONES	A	4,000	1440-D	TASA FIJA 8% ANUAL	AA	HUMPHREYS S.A.	10-ene-13	BVG	
B	1,000								
GRIFINE S.A. (**) SEGUNDA EMISION DE OBLIGACIONES	A	3,000	1440-D	TASA FIJA 7,75% ANUAL	AA	HUMPHREYS S.A.	14-ene-13	BVG	
	B		1800-D	TASA FIJA 8,00% ANUAL					
	C		1440-D	TASA FIJA 7,75% ANUAL					
CALBAQ S.A. (**)	A	2,000	1440-D	TASA FIJA 7,75% ANUAL	AA	HUMPHREYS S.A.	19-ene-13	BVG	
	B	1800-D	TASA FIJA 8,00% ANUAL						
BANCO GENERAL RUMIÑAHUI (*)	1	3,000	1800-D	TPR + 3,75%	AA	PACIFIC CREDIT RATING S.A.	21-ene-13	BVQ	
	2	2,500							
	3	400							
	4	100							
	5	100							
METALES INYECTADOS METAIN S.A. (**)	A 1	3,000	1440-D	TASA FIJA 8% ANUAL	AA	CLASS INTERNATIONAL	22-ene-13	BVG	
CIÁ. IMPORTADORA REGALADO S.A. (COMIRSA) (**)	A	2,000	1800-D	TASA FIJA 8% ANUAL	AA-	HUMPHREYS S.A.	24-ene-13	BVG	
	B		2160-D						
CORPORACION ECUATORIANA DE ALUMINIO S.A. CEDAL	A6	12,000	1440-D	TASA FIJA 7,25% ANUAL	AA+	CLASS INTERNATIONAL RATING S.A.	28-ene-13	BVQ	
	A7		3600-D	TPR+3%					
	A8								
	A9								
	A								1800-D
RYC S.A. SEGUNDA EMISION DE OBLIGACIONES (**)	B	1,000	2160-D	TASA FIJA 8,0% ANUAL	AA	SOCIEDAD CALIFICADORA DE RIESGO LATINOAMERICANA	15-feb-13	BVG	
	C	12,000	1800-D	TASA FIJA 8,0% ANUAL	AA	SOCIEDAD CALIFICADORA DE RIESGO LATINOAMERICANA	15-feb-13	BVG	
PLASTICOS DEL LITORAL PLASLIT S.A. DECIMA EMISION DE OBLIGACIONES (**)	D	12,000	2160-D	TASA FIJA 8,0% ANUAL	AA	SOCIEDAD CALIFICADORA DE RIESGO LATINOAMERICANA	15-feb-13	BVG	
	A		1,100	1440-D	TASA FIJA 8,25% ANUAL	A+	HUMPHREYS S.A.	21-feb-13	BVG
JAROMA S.A. SEGUNDA EMISION DE OBLIGACIONES (**)	B	1,100	1440-D	TASA FIJA 8,25% ANUAL	A+	HUMPHREYS S.A.	21-feb-13	BVG	
EUROFISH S.A. (**)	2 - B	10,000	2520-D	TASA FIJA 8,00% ANUAL	AA+	HUMPHREYS S.A.	21-feb-13	BVG	
FURZOIAN OBRAS Y PROYECTOS S.A. (**) TERCERA EMISION DE OBLIGACIONES	1	3,000	1080-D	TASA FIJA 8% ANUAL	AA-	CLASS INTERNATIONAL RATING S.A.	06-mar-13	BVG	
	2		1440-D	TASA FIJA 8% ANUAL	AA+	CLASS INTERNATIONAL RATING S.A.	06-mar-13	BVG	
AGENCIA NAVIERA AGNAMAR S.A. (**)	A	5,000	1800-D	TASA FIJA 8% ANUAL	AA+	CLASS INTERNATIONAL RATING S.A.	07-mar-13	BVG	
ESCLAPIRO S.A. (**)	A	5,000	1800-D	TASA FIJA 8% ANUAL	AA+	CLASS INTERNATIONAL RATING S.A.	07-mar-13	BVG	
TELCONET S.A. (**) QUINTA EMISION DE OBLIGACIONES	C	10,000	1800-D	TASA FIJA 8%	AAA-	SOCIEDAD CALIFICADORA DE RIESGO LATINOAMERICANA	27-mar-13	BVG	
	D		2160-D	TASA FIJA 8%	AA	SOCIEDAD CALIFICADORA DE RIESGO LATINOAMERICANA	05-abr-13	BVG	
LA CASA DEL ELECTRODOMESTICO ELECTROXITO S.A. (**) PRIMERA EMISION DE OBLIGACIONES	A	10,000	1800-D	TASA FIJA 8%	AA	CLASS INTERNATIONAL RATING S.A.	22-abr-13	BVG	
ECUAFONTES S.A. (**) PRIMERA EMISION DE OBLIGACIONES	A1	2,000	1440-D	TASA FIJA 8%	AA-	CLASS INTERNATIONAL RATING S.A.	22-abr-13	BVG	
CORPORACION DE DESARROLLO DE MERCADO SECUNDARIO DE HIPOTECAS CTH S.A. (**) I-44; 2-44	1-44; 2-44	100	900-D	TPR BCE NOMINAL + 1.50	AA	BANKWATCH S.A.	10-abr-13	BVG	
AUTOMOTORES DEL VALLE VALLEMOTORS S.A. (***)	A	2,000	1440-D	TASA FIJA 7,75%	A+	PACIFIC CREDIT RATING S.A.	23-abr-13	BVG	
BANCO PICHINCHA C.A.	A 1-9	150,000	366-D	TASA FIJA 6,00%	AAA	BANKWATCH S.A.	02-may-13	BVQ	
	B 1-9		367-D						
	C 1-9		368-D						
PF GROUP S.A. (**)	A 1	5,000	1800-D	TASA FIJA 7,75%	AA-	CLASS INTERNATIONAL RATING S.A.	06-may-13	BVG	
INMOBILIARIA DEL SOL S.A. MOBILSOL (**) SEGUNDA EMISION DE OBLIGACIONES	B	4,000	1800-D	TASA FIJA 7,75%	AA+	SOCIEDAD CALIFICADORA DE RIESGO LATINOAMERICANA	13-may-13	BVG	
NOVACERO S.A. (***)	A	5,000	1440-D	TPR+3%	AA+	PACIFIC CREDIT RATING S.A.	14-may-13	BVQ	
	B	5,000	1440-D	TPR+3%					
	C	5,000	1800-D	TPR+3.50%					
	D	5,000	1800-D	TPR+3.50%					
	E	3,500	1440-D	TASA 8,00%					AA-
BASESORCORP S.A. (**)	F	3,500	1800-D	TASA 8,00%	AA-	SOCIEDAD CALIFICADORA DE RIESGO LATINOAMERICANA	16-may-13	BVG	
CORPORACION EL ROSADO S.A. (**) TERCERA EMISION DE OBLIGACIONES	A	40,000	1800-D	TASA FIJA 7,00%	AAA	SOCIEDAD CALIFICADORA DE RIESGO LATINOAMERICANA	08-jun-13	BVG	
HOTEL BOULEVARD (ELBOULEVARD) S.A. (**) A	A	7,000	1800-D	TASA FIJA 8,00%	AA	SOCIEDAD CALIFICADORA DE RIESGO LATINOAMERICANA	08-jun-13	BVG	
	B		2520-D						
ATU ARTICULOS DE ACERO S.A. (***)	A	3,000	1080-D	TASA FIJA 7,50%	AA	PACIFIC CREDIT RATING S.A.	19-jun-13	BVG	
ADITIVOS Y ALIMENTOS S.A. ADLISA (**) A	A	2,000	1800-D	TASA FIJA 8,00%	AA	SOCIEDAD CALIFICADORA DE RIESGO LATINOAMERICANA	25-jun-13	BVG	
	B		2160-D						
EXOFRUT S.A. (**) A	A	2,000	1800-D	TASA FIJA 8,00%	AA-	SOCIEDAD CALIFICADORA DE RIESGO LATINOAMERICANA	26-jun-13	BVG	
	B		2160-D						
ETMAR S.A. (***)	H	5,000	1800-D	TASA FIJA 8,00%	AA	SOCIEDAD CALIFICADORA DE RIESGO LATINOAMERICANA	27-jun-13	BVG	
UNIVERSAL SWEET INDUSTRIES S.A. cc	A	6,000	1800-D	TASA FIJA 7,75%	AA+	SOCIEDAD CALIFICADORA DE RIESGO LATINOAMERICANA	27-jun-13	BVG	
MAREAUTO S.A. (**) A	A	6,000	1440-D	TASA FIJA 8,25%	AAA-	PACIFIC CREDIT RATING S.A.	01-jul-13	BVQ	
	B		1800-D	TASA FIJA 8,50%					
STOREOCEAN S.A. (***)	A	3,100	2160-D	TASA FIJA 8,25%	AA-	CLASS INTERNATIONAL RATING S.A.	01-jul-13	BVG	
PLASTIGOMEZ S.A. (***) A	A	1,500	1440-D	TASA FIJA 8,00%	AA-	SOCIEDAD CALIFICADORA DE RIESGO LATINOAMERICANA	10-jul-13	BVG	
	B		1800-D						
DISTRIBUIDORA IMPORTADORA DIPOR S.A. (***) A	A	2,000	1440-D	TASA FIJA 7,50%	AAA-	PACIFIC CREDIT RATING S.A.	15-abr-13	BVG	
	B		3,500	1800-D					TASA FIJA 7,75%
	C		2,500	2160-D					TASA FIJA 7,50%
INDUATO S.A. (***) C	C	5,000	1800-D	TASA FIJA 8,00%	AA	SOCIEDAD CALIFICADORA DE RIESGO LATINOAMERICANA	18-jul-13	BVG	
	D		2160-D						
CASA MOELLER MARTINEZ C.A. (***)	A	2,500	1080-D	TASA FIJA 8,00%	AA	CLASS INTERNATIONAL RATING S.A.	30-jul-13	BVG	

(*) Obligaciones Convertibles en Acciones
(**) Títulos Desmaterializados o Materializados
(***) Títulos Desmaterializados

EMISIONES DE OBLIGACIONES - 2013									
EMPRESA	SERIE/ CLASE	MONTO DE LA EMISION (En miles)	PLAZO (DIAS)	TASA DE INTERES CUPÓN	CALIFICACION	CALIFICADORA	APROBACION DE LA EMISION		
							Fecha	Lugar	
INCABLE S.A. (***) TERCERA EMISION DE OBLIGACIONES	1 - C	5,000	1800-D	TASA FIJA 8,25%	AA	SOCIEDAD CALIFICADORA DE RIESGO LATINOAMERICANA	15-ago-13	BVG	
FECORSA INDUSTRIAL Y COMERCIAL S.A. (**) PRIMERA EMISION DE OBLIGACIONES	A	4,000	1800-D	TASA FIJA 8,00%	AA	SOCIEDAD CALIFICADORA DE RIESGO LATINOAMERICANA	28-ago-13	BVG	
DITECA S.A. (***) PRIMERA EMISION DE OBLIGACIONES	A	10,000	1800-D	TASA FIJA 8,00%	AA+	SOCIEDAD CALIFICADORA DE RIESGO LATINOAMERICANA	28-ago-13	BVG	
COMPAÑIA AZUCARERA VALDEZ S.A. (***) PRIMERA EMISION DE OBLIGACIONES	1 - A	10,000	1800-D	TASA FIJA 7,75%	AAA-	PACIFIC CREDIT RATING S.A.	30-ago-13	BVG	
AZULEC S.A.(**) PRIMERA EMISION DE OBLIGACIONES	A	3,000	1080-D	TASA FIJA 7,75%	AA+	SOCIEDAD CALIFICADORA DE RIESGO LATINOAMERICANA	30-ago-13	BVQ	
SUPERMERCADO DE COMPUTADORAS COMPUBUSINESS CIA. LTDA. (****)	C	200	720-D	TASA FIJA 8,00%	AA-	CLASS INTERNATIONAL RATING S.A.	10-sep-13	BVQ	
	D	800	1080-D	TASA FIJA 8,00%					
	E	1,000	1800-D	TASA FIJA 8,75%					
IMPORTADORA INDUSTRIAL AGRICOLA DEL MONTE SOCIEDAD ANONIMA INMONTE (****)	B	2,750	1440-D	TASA FIJA 7,75%	AA-	SOCIEDAD CALIFICADORA DE RIESGO LATINOAMERICANA	16-sep-13	BVG	
	C		1800-D	TASA FIJA 8,00%					
INTELEQ S.A. (***)	A	1,100	1080-D	TASA FIJA 7,75%	AA-	CLASS INTERNATIONAL RATING S.A.	18-sep-13	BVQ	
ANGLO AUTOMOTRIZ SOCIEDAD ANONIMA ANAUTO (****)	K	750	367-D	CERO CUPON	AA	SOCIEDAD CALIFICADORA DE RIESGO LATINOAMERICANA	20-sep-13	BVG	
	L	750	720-D	TASA FIJA 7,00%					
	M	3,500	1800-D	TASA FIJA 8,00%					
NEDERAGRO (**)	A	1,000	1440-D	TASA FIJA 8,50%	AA-	CLASS INTERNATIONAL RATING S.A.	20-sep-13	BVQ	
FRUTERA DEL LITORAL CIA. LTDA. (***)	A	3,000	1800-D	TASA FIJA 7,50%	AA	CLASS INTERNATIONAL RATING S.A.	24-sep-13	BVG	
FIGURETTI S.A. (****)	A	2,000	1440-D	TASA FIJA 8,25%	AA-	CLASS INTERNATIONAL RATING S.A.	25-sep-13	BVG	
PRODUCTORA MAR VIVO S.A. PROMARVI (**) PRIMERA EMISION DE OBLIGACIONES	1 - A	5,000	1800-D	TASA FIJA 8,50%	AA-	CLASS INTERNATIONAL RATING S.A.	02-oct-13	BVG	
FICA PLASTICOS INDUSTRIALES C.A.(**) PRIMERA EMISION DE OBLIGACIONES	A	5,000	1800-D	TASA FIJA 8,00%	AA+	SOCIEDAD CALIFICADORA DE RIESGO LATINOAMERICANA	10-oct-13	BVG	
	B		2160-D						
PYCCA S.A. (**) PRIMERA EMISION DE OBLIGACIONES	A	5,000	1800-D	TASA FIJA 8,00%	AA+	SOCIEDAD CALIFICADORA DE RIESGO LATINOAMERICANA	10-oct-13	BVG	
DISTRIBUIDORA DE MADERAS COMPAÑIA LIMITADA DISMA C. LTDA. (**) PRIMERA EMISION DE OBLIGACIONES	1 - A	2,500	1440-D	TASA FIJA 7,75%	AA-	SOCIEDAD CALIFICADORA DE RIESGO LATINOAMERICANA	21-oct-13	BVG	
ASISERVY S.A. (****) PRIMERA EMISION DE OBLIGACIONES	A	2,500	1800-D	TASA FIJA 8,00%	AA	CLASS INTERNATIONAL RATING S.A.	23-oct-13	BVG	
	B	7,500	2160-D	TASA FIJA 8,50%					
PRODUCTORA CARTONERA S.A. (****) TERCERA EMISION DE OBLIGACIONES	A	6,000	1800-D	TASA FIJA 8,25%	AAA-	PACIFIC CREDIT RATING S.A.	23-oct-13	BVG	
	B	2,000	1440-D	TASA FIJA 8,00%					
	C	2,000	1080-D	TASA FIJA 7,75%					
SIMED S.A. (****) SEGUNDA EMISION DE OBLIGACIONES	A	4,000	1440-D	TASA FIJA 8,00%	AA	PACIFIC CREDIT RATING S.A.	25-oct-13	BVQ	
	A		1080-D	TASA FIJA 7,50%					
	B		1800-D	TASA FIJA 8,00%					
	C		1800-D	TASA FIJA 8,00%					
	D		1440-D	TASA FIJA 7,75%					
	E		1440-D	TASA FIJA 7,75%					
	F		2160-D	TASA FIJA 8,25%					
G	2160-D	TASA FIJA 8,25%							
CORPORACION DELICO CIA. LTDA. (****) PRIMERA EMISION DE OBLIGACIONES	1 - A	1,000	1440-D	TASA FIJA 8,50%	AA	CLASS INTERNATIONAL RATING S.A.	29-oct-13	BVG	
	1 - B								
EMPRESA PROVEEDORA DE MOTORES EMPROMOTOR CIA. LTDA. (****) PRIMERA EMISION DE OBLIGACIONES	A	2,000	1440-D	TASA FIJA 8,50% TPR + 3,97%	AA-	PACIFIC CREDIT RATING S.A.	01-nov-13	BVQ	
	B		1800-D	TASA FIJA 8,75% TPR + 4,22%					
TIENDAS INDUSTRIALES ASOCIADAS TIA S.A. (**)QUINTA EMISION DE OBLIGACIONES	A	20,000	1440-D	TASA FIJA 7,50%	AAA-	SOCIEDAD CALIFICADORA DE RIESGO LATINOAMERICANA	01-nov-13	BVG	
	B		1800-D						
EXTRACTORA AGRICOLA RIO MANSO EXA S.A. (****)PRIMERA EMISION DE OBLIGACIONES	A	5,000	1800-D	TASA FIJA 8,75% TPR + 4,22%	AA	PACIFIC CREDIT RATING S.A.	06-nov-13	BVQ	
LA FABRIL S.A. (**)	A	15,000	1440-D	TASA FIJA 7,50%	AAA	PACIFIC CREDIT RATING S.A.	27-nov-13	BVG	
	B		1800-D	TASA FIJA 7,75%					
	C		2160-D	TASA FIJA 8,00%					
AUTOMOTORES DE LA SIERRA S.A.(**)EMISION DE OBLIGACIONES	A	3,000	1080-D	TASA FIJA 7,50%	AA	BANKWATCH S.A.	29-nov-13	BVQ	
	B		1440-D	TASA FIJA 8,00%					
ASISERVY S.A. (****)PRIMERA EMISION DE OBLIGACIONES	A	2,500	1800-D	TASA FIJA 8,00%	AA	CLASS INTERNATIONAL RATING S.A.	04-dic-13	BVG	
	B	7,500	2160-D	TASA FIJA 8,50%					

(*) Obligaciones Convertibles en Acciones
(**) Títulos Desmaterializados o Materializados
(***) Títulos Desmaterializados

EMISIONES DE OBLIGACIONES - 2013

EMPRESA	SERIE/ CLASE	MONTO DE LA EMISION (En miles)	PLAZO (DIAS)	TASA DE INTERÉS CUPÓN	CALIFICACIÓN	CALIFICADORA	APROBACION DE LA EMISION	
							Fecha	Lugar
OPERADORA Y PROCESADORA DE PRODUCTOS MARINOS OMARSA S.A. (***) TERCERA EMISION DE OBLIGACIONES	1 - A	5,000	1800-D	TASA FIJA 8,25%	AA+	CLASS INTERNATIONAL RATING S.A.	03-ene-14	BVG
CAMPOECUADOR DEL ECUADOR S.A. CAMPOECUADOR (***) SEGUNDA EMISION DE OBLIGACIONES	C	2,500	1800-D	TASA FIJA 8,00%	AA	SOCIEDAD CALIFICADORA DE RIESGO LATINOAMERICANA	10-ene-14	BVG
INDUSTRIA LOJANA DE ESPECERIAS ILE C.A. (***) SEGUNDA EMISION DE OBLIGACIONES	A - 1	4,000	1800-D	TASA FIJA 8,00%	AA+	SOCIEDAD CALIFICADORA DE RIESGO LATINOAMERICANA	14-ene-14	BVG
	A - 2	1,000						
FARMAENLACE CIA. LTDA. (**)	A	4,000	1080-D	TASA FIJA 7,50%	AAA	SOCIEDAD CALIFICADORA DE RIESGO LATINOAMERICANA	15-ene-14	BVQ
	B		1800-D	TASA FIJA 7,75%				
TUVAL S.A. (***)	A	2,500	1440-D	TASA FIJA 8%	AA-	SOCIEDAD CALIFICADORA DE RIESGO LATINOAMERICANA	17-ene-14	BVG
	B		1800-D					
MUEBLES EL BOSQUE S.A. (**)	A - 1	7,000	1080-D	TASA FIJA 7,00%	AA	SOCIEDAD CALIFICADORA DE RIESGO LATINOAMERICANA	17-ene-14	BVG
	B - 1		1440-D	TASA FIJA 7,25%				
	C - 1		1800-D	TASA FIJA 7,50%				
STOREOCEAN S.A. (***) SEGUNDA EMISION DE OBLIGACIONES		6,300	2160-D	TASA FIJA 8.25%	AA	CLASS INTERNATIONAL RATING S.A.	21-ene-14	BVG
PLASTICOS DEL LITORAL PLASTLIT S.A. (***) DECIMO PRIMERA EMISION DE OBLIGACIONES	E	10,000	1800-D	TASA FIJA 8,%	AA	SOCIEDAD CALIFICADORA DE RIESGO LATINOAMERICANA	23-ene-14	BVG
ESLIVE S.A. (***) TERCERA EMISION DE OBLIGACIONES	A	2,500	1800-D	TASA FIJA 8,%	AA	SOCIEDAD CALIFICADORA DE RIESGO LATINOAMERICANA	24-ene-14	BVG

(*) Obligaciones Convertibles en Acciones
 (**) Títulos Desmaterializados o Materializados
 (***) Títulos Desmaterializados

Para mayor información por favor comunicarse con:

Ing. Bernardo Ortega bernardoortega@bolsadequito.com
 Ec. Gustavo Endara gustavoendara@bolsadequito.com
 Andrés Mogollón andresmogollon@bolsadequito.com

©Copyright

Derechos de autor de propiedad exclusiva de la BOLSA DE VALORES DE QUITO, de conformidad con lo dispuesto por la Ley de Propiedad Intelectual.