



## **DEUDA CORPORATIVA**

BOLETÍN MENSUAL

mar-14

Departamento Técnico

[www.bolsadequito.com](http://www.bolsadequito.com)

## BOLETÍN MENSUAL - DEUDA CORPORATIVA OBLIGACIONES (A NIVEL NACIONAL)

**Tipo de Renta:** Fija

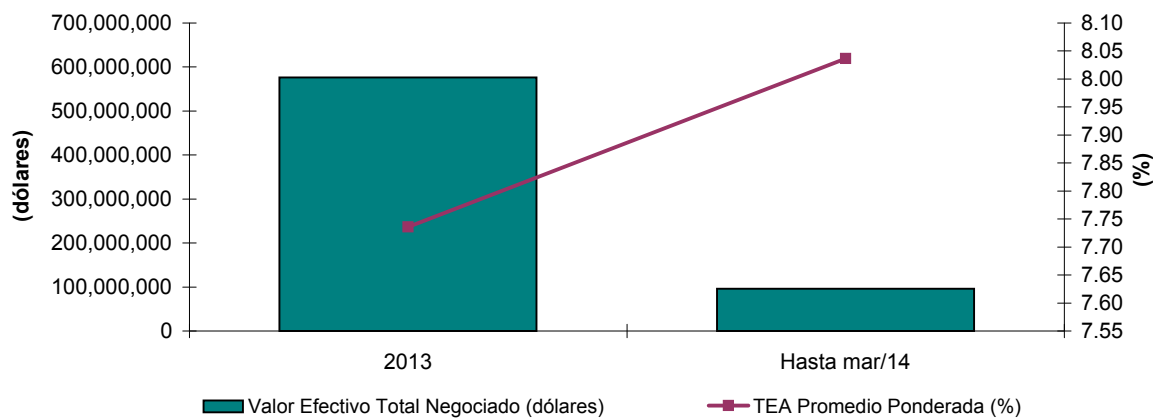
**Concepto:** Valor emitido por una compañía legalmente facultada como mecanismo para captar recursos del público y financiar de esta manera sus actividades productivas. Son por tanto valores representativos de deuda, que el emisor reconoce o crea, y que son exigibles

### Comportamiento Histórico Nacional

NEGOCIACIONES A NIVEL NACIONAL			
AÑO	Valor Efectivo Total Negociado (dólares)	TEA Promedio Ponderada (%)	Plazo Promedio Ponderado (años)
2013	576,275,958	7.74	4.41
Hasta mar/14	95,782,866	8.04	4.39

\*Datos provisionales

### Obligaciones Negociadas a Nivel Nacional



Durante el año 2013 se negociaron aproximadamente USD \$ 576 millones de dólares en obligaciones. El plazo promedio ponderado presentado en dicho año fue de 4.41 años.

La tasa efectiva promedio ponderada para el 2013 fue del 7.74%.

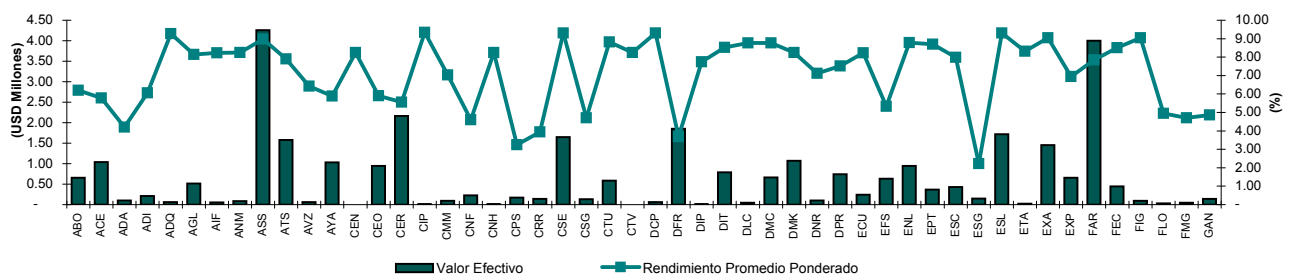
# INFORMACIÓN NACIONAL ACUMULADA Hasta mar/2014

## Negociaciones por Emisor

Montos Negociados por Emisor (hasta mar-2014)				
EMISOR	VALOR EFECTIVO (\$)	TEA PROMEDIO PONDERADA (%)	PLAZO PROMEDIO PONDERADO (DÍAS)	PRECIO PROMEDIO PONDERADO (%)
ALMACENES BOYACA SA	658,029	6.20	935	101.93
NOVACERO S A	1,037,041	5.78	1,359	104.14
ALIMENTSA DIETAS Y ALIMENTOS S.A.	101,143	4.20	1,018	105.08
ADITIVOS Y ALIMENTOS S A ADILISA	213,702	6.07	1,941	105.14
ADITMAQ ADITIVOS Y MAQUINARIAS CÍA. LTDA	59,807	9.27	604	99.68
ANGLO AUTOMOTRIZ S A	517,267	8.15	583	98.43
AIFA S.A.	56,250	8.23	249	100.00
AGENCIA NAVIERA AGNAMAR S A	86,842	8.24	1,431	100.00
ASISERVY S A	4,261,051	8.98	2,059	99.09
AUTOMOTORES DE LA SIERRA SA	1,581,743	7.90	1,107	100.00
AZUCARERA VALDEZ SA	61,867	6.43	1,609	103.11
AUTOMOTORES Y ANEXOS AYASA S A	1,032,017	5.89	1,405	103.77
CENEICA CENTRO EDUCATIVO INTEGRAL	1,202	8.24	898	99.68
CREDICOSA CREDITOS ECONOMICOS S.A.	944,209	5.90	1,108	102.44
CORPORACION EL ROSADO S A	2,164,778	5.55	1,279	102.23
CIPORT S.A.	6,510	9.34	977	98.63
CASA MOELLER MARTINEZ C.A.	91,785	7.03	483	100.97
CONFITECA	224,116	4.59	632	103.08
CONSTRUCTORA HIDROBO ESTRADA S.A.	8,000	8.24	842	100.00
CEPSA	173,197	3.25	723	104.36
CONCERROAZUL S A	139,274	3.93	818	103.23
CAMPOECUADOR CAMPOSANTOS DEL ECUADOR S.A	1,650,618	9.31	1,781	97.80
CARSEG S A CARRO SEGURO S A	136,057	4.70	1,663	107.41
CENTURIOSA S.A.	582,276	8.81	1,208	98.83
CETIVEHICULOS S A	983	8.24	957	99.67
DELICORP SA	61,266	9.31	1,143	98.47
DIFARE S.A.	1,847,834	3.68	873	104.86
DIPAC MANTA	8,750	7.75	309	100.00
DITECA SA	790,315	8.52	1,621	99.47
CORPORACION DELICO CIA LTDA	46,873	8.77	1,294	99.99
DISTRIBUIDORA DE MADERAS DISMA C LTDA	661,705	8.76	1,354	98.76
DISMARKLUB S A	1,068,000	8.24	1,440	100.00
DINERS CLUB	99,416	7.12	312	99.42
DISTRIBUIDORA IMPORTADORA DIPOR S A	740,084	7.52	1,961	100.58
ECUATORIANA DE GRANOS ECUAGRAN S.A.	243,750	8.23	235	100.00
EUROFISH S A	632,245	5.33	2,145	107.69
ENVASES DEL LITORAL SA	948,690	8.78	1,526	98.63
EMPROMOTOR CIA LTDA	363,391	8.70	1,346	100.13
ESCULAPIO S A	432,258	7.98	1,468	100.49
ELECTRONICA SIGLO XXI ELECTROSIGLO S A	145,932	2.21	592	104.24
ESLIVE S.A.	1,720,885	9.31	1,769	97.82
ETINAR S A	21,573	8.31	1,572	99.88
EXTRACTORA AGR RIO MANSO EXA S.A.	1,449,953	9.04	1,725	100.00
EXPALSA EXPORTADORA DE ALIMENTOS S A	658,450	6.95	1,105	101.85
FARMAENLACE CIA LTDA	3,999,940	7.85	1,426	100.00
FECOR SA	447,787	8.51	1,648	99.49
FIGURETTI SA	92,978	9.04	1,291	99.18
FLORALP S.A.	34,900	4.94	767	103.41
FERMAGRI S.A.	46,207	4.70	1,106	104.41
LA GANGA CIA LTDA	139,166	4.86	907	103.67

\*Datos provisionales

Continúa...



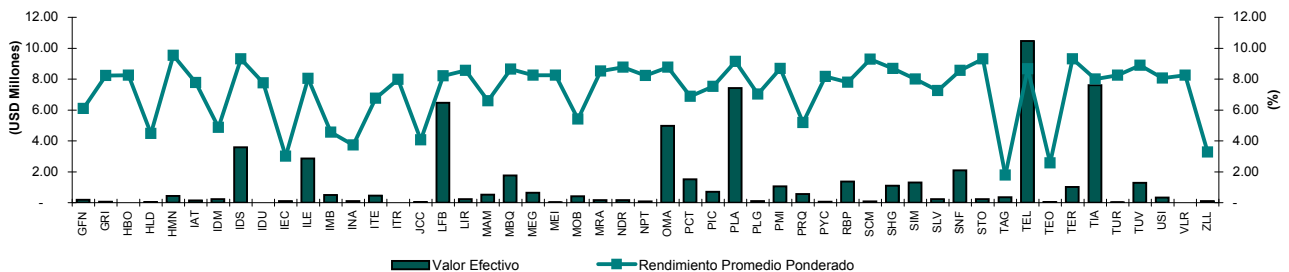
Fuente: Sistema Transaccional SEB - Bolsa de Valores de Quito

# INFORMACIÓN NACIONAL ACUMULADA Hasta mar/2014

## Negociaciones por Emisor

...Continuación

Montos Negociados por Emisor (hasta mar-2014)				
EMISOR	VALOR EFECTIVO (\$)	TEA PROMEDIO PONDERADA (%)	PLAZO PROMEDIO PONDERADO (DÍAS)	PRECIO PROMEDIO PONDERADO (%)
GRIFINE S.A.	191,103	6.10	1,420	103.86
AGRITOP S.A.	56,250	8.23	249	100.00
HOTEL BOULEVARD S A	4,500	8.24	1,553	100.00
HELADOSA S.A.	40,766	4.47	782	103.55
HUMANA S.A.	438,984	9.52	1,140	97.56
INDUAUTO S.A.	146,565	7.76	1,705	101.10
IMP IND AGRICOLA DEL MONTE S.A. INMONTE	221,434	4.88	1,133	103.82
INDUSUR INDUSTRIAL DEL SUR S A	3,593,366	9.31	1,781	97.80
INDUSTRIAS UNIDAS CIA. LTDA.	6,000	7.75	222	100.00
INCABLE S A IND ECUATORIANA DE CABLES	108,067	3.00	615	104.25
IND LOJANA DE ESPECERIAS ILE C.A.	2,861,118	8.05	1,716	100.09
IMBAUTO S.A.	500,661	4.56	1,058	104.31
INDUSTRIAS ALES	112,839	3.73	1,102	106.83
INTEROC S A	448,454	6.76	1,634	102.74
INTERVISATRADE S.A.	2,060	7.98	495	100.00
CORPORACION AZENDE CIA. LTDA.	44,301	4.06	1,092	105.48
LA FABRIL S.A.	6,465,946	8.20	1,750	99.52
LIRIS S A	228,240	8.55	1,699	99.13
MAMUT ANDINO C A	521,892	6.59	1,660	101.31
MUEBLES EL BOSQUE S A	1,769,117	8.65	1,708	97.74
MEGAPROFER S.A.	636,998	8.24	1,078	100.00
MEISTERBLUE S A	21,562	8.24	1,001	100.00
INMOBILIARIA DEL SOL S.A. MOBISOL	415,241	5.41	1,129	103.67
MAREAUTO S A	174,994	8.51	1,242	100.00
NEDERAGRO S A	165,618	8.77	1,314	100.00
NOPERTI CIA LTDA	82,500	8.23	232	100.00
OMARSA S.A.	4,971,936	8.77	1,789	99.44
PRODUCTORA CARTONERA S.A.	1,507,353	6.88	1,302	102.13
PICA PLASTICOS INDUSTRIALES C A	708,789	7.53	1,774	101.26
PLASTICOS DEL LITORAL	7,419,136	9.15	1,768	98.06
PLASTIGOMEZ S A	101,404	7.02	1,603	102.43
PRODUCTORA MAR VIVO S A PROMARVI	1,049,828	8.68	1,665	99.98
QUIMPAC ECUADOR S.A. QUIMPACSA	557,285	5.17	629	103.26
PYCCA S A	59,990	8.16	1,680	99.98
REY BANANO DEL PACIFICO C A	1,371,734	7.79	1,503	100.50
COMPUBUSSINES CIA LTDA	88,650	9.28	970	98.50
EQUINDECA CIA LTDA	1,099,987	8.68	1,663	100.00
SIMED S A	1,303,149	8.00	1,165	100.08
SOLVESA ECUADOR S A	233,860	7.26	994	100.60
ARTES GRAFICAS SENEFELDER C A	2,097,513	8.56	1,505	98.97
STOREOCEAN S A	234,437	9.31	2,119	97.68
TAGSA TERMINAL AEROPORTUARIA GUAYAQUIL	359,095	1.78	766	105.84
TELCONET S A	10,459,469	8.67	1,767	99.04
TEOJAMA COMERCIAL S A	39,552	2.58	550	103.59
TERRABIENES S A	1,014,482	9.31	1,798	97.76
TIENDAS INDUSTRIALES ASOCIADAS TIA S A	7,598,131	7.99	1,652	99.21
TURISMO AMONRA S.A.	20,968	8.24	889	99.69
TUVAL S A	1,293,568	8.88	1,421	98.90
UNIVERSAL SWEET INDUSTRIES S A	325,944	8.06	1,562	99.85
CONS E INMOB VALERO CONSTRUVALERO S.A.	4,375	8.24	609	100.00
ZAIMELLA DEL ECUADOR SA	111,547	3.27	994	106.24
<b>TOTAL</b>	<b>95,782,866</b>	<b>8.04</b>	<b>1,579</b>	<b>99.85</b>



## Negociaciones por Tipo de Sector

Montos Negociados por Sector (hasta mar-2014)				
TITULO	VALOR EFECTIVO (\$)	TEA PROMEDIO PONDERADO (%)	PLAZO PROMEDIO PONDERADO (DÍAS)	PRECIO PROMEDIO PONDERADO (%)
COMERCIAL	80,182,066	7.96	1,564	99.98
FINANCIERO	99,416	7.12	312	99.42
SERVICIOS	15,501,384	8.43	1,669	99.21
<b>TOTAL</b>	<b>95,782,866</b>	<b>8.04</b>	<b>1,579</b>	<b>99.85</b>

\*Datos provisionales

## INFORMACIÓN MENSUAL NACIONAL mar-2014

### NEGOCIACIONES EN EL MERCADO BURSÁTIL A NIVEL NACIONAL

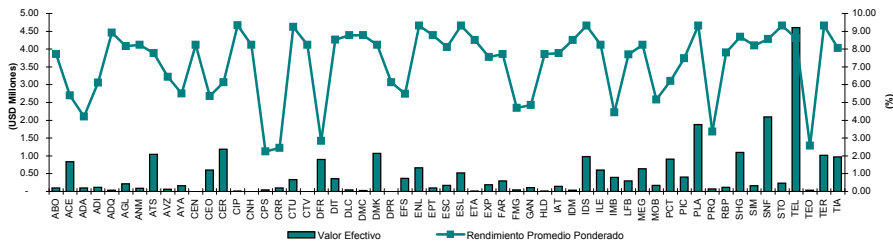
AÑO	Valor Efectivo Total Negociado (USD)	TEA Promedio Ponderada (%)	Plazo Promedio Ponderado (años)
<b>A mar-14</b>	<b>26,787,304</b>	<b>7.79</b>	<b>4.20</b>

### Negociaciones por Emisor

#### Montos Negociados por Emisor (mar-2014)

TITULO	VALOR EFECTIVO (\$)	TEA PROMEDIO PONDERADA (%)	PLAZO PROMEDIO PONDERADO (días)	PRECIO PROMEDIO PONDERADO (%)
ALMACENES BOYACA SA	100,000	7.71	888	100.00
NOVACERO S A	833,729	5.39	1319	104.74
ALIMENTAS DIETAS Y ALIMENTOS S.A.	101,143	4.20	1018	105.08
ADITIVOS Y ALIMENTOS S A ADILISA	117,029	6.12	1910	104.88
ADITMAQ ADITIVOS Y MAQUINARIAS CIA	40,000	8.92	587	100.00
ANGLO AUTOMOTRIZ S A	217,291	8.16	565	98.54
AGENCIA NAVIERA AGNAMAR S A	86,842	8.24	1431	100.00
AUTOMOTORES DE LA SIERRA SA	1,041,785	7.76	1017	100.00
AZUCARERA VALDEZ SA	61,867	6.43	1609	103.11
AUTOMOTORES Y ANEXOS AYASA S A	158,643	5.50	1396	104.37
CENEICA CENTRO EDUCATIVO INTEGRAL	1,202	8.24	898	99.68
CREDICOSA CREDITOS ECONOMICOS S.A.	602,823	5.36	1013	103.05
CORPORACION EL ROSADO S A	1,188,891	6.14	1478	102.08
CIPORT S.A.	6,510	9.34	977	98.63
CONSTRUCTORA HIDROBO ESTRADA S.A	3,200	8.24	832	100.00
CEPSA	42,197	2.25	695	105.49
CONCERROAZUL S A	100,624	2.44	701	104.82
CENTURIOSA S.A.	332,276	9.24	1731	97.95
CETIVEHICULOS S A	983	8.24	957	99.67
DIFARE S.A.	897,814	2.84	857	105.73
DITECA SA	361,796	8.53	1602	99.45
CORPORACION DELICO CIA LTDA	46,873	8.77	1294	99.99
DISTRIBUIDORA DE MADERAS DISMA C	29,616	8.77	1315	98.72
DISMARKLUB S A	1,068,000	8.24	1440	100.00
DISTRIBUIDORA IMPORTADORA DIPOR S	1,910	6.14	1212	102.59
EUROFISH S A	372,064	5.48	2137	107.18
ENVASES DEL LITORAL SA	667,140	9.31	1791	97.78
EMPROMOTOR CIA LTDA	98,470	8.77	1300	99.99
ESCULAPIO S A	172,558	8.12	1433	100.24
ESLIVE S.A.	518,403	9.31	1739	97.89
ETINAR S A	5,374	8.51	1551	99.52
EXPALSA EXPORTADORA DE ALIMENTOS	188,633	7.56	983	100.88
FARMAENLACE CIA LTDA	299,990	7.71	1013	100.00
FERMAGRI S.A.	46,207	4.70	1106	104.41
LA GANGA CIA LTDA	109,366	4.85	898	103.67
HELADOSA S.A.	5,625	7.71	755	100.00
INDUAUTO S.A.	146,565	7.76	1705	101.10
IMP IND AGRICOLA DEL MONTE S.A. INM	37,818	8.50	1623	99.52
INDUSUR INDUSTRIAL DEL SUR S A	978,510	9.31	1755	97.85
IND LOJANA DE ESPECERIAS ILE C.A.	599,974	8.24	1739	100.00
IMBAUTO S.A.	391,999	4.45	1048	104.53
LA FABRIL S.A.	300,742	7.70	2053	101.77
MEGAPROFER S.A.	636,998	8.24	1078	100.00
INMOBILIARIA DEL SOL S.A. MOBILSOL	169,313	5.17	1107	104.08
PRODUCTORA CARTONERA S.A.	911,560	6.20	1164	103.12
PICA PLASTICOS INDUSTRIALES C A	405,170	7.49	1819	101.31
PLASTICOS DEL LITORAL	1,875,808	9.31	1755	97.85
QUIMPAC ECUADOR S.A. QUIIMPACSA	72,614	3.37	641	103.76
REY BANANO DEL PACIFICO C A	112,814	7.80	1302	100.28
EQUINDECA CIA LTDA	1,099,987	8.68	1663	100.00
SIMED S A	160,101	8.20	1313	100.06
ARTES GRAFICAS SENEFELDER C A	2,097,513	8.56	1505	98.97
STOREOCEAN S A	234,437	9.31	2119	97.68
TELCONET S A	4,605,804	8.61	1741	99.10
TEOJAMA COMERCIAL S A	39,552	2.58	550	103.59
TERRABIENES S A	1,011,930	9.31	1800	97.76
TIENDAS INDUSTRIALES ASOCIADAS TIA	971,223	8.06	1624	99.11
<b>TOTAL</b>	<b>26,787,304</b>	<b>7.79</b>	<b>1513</b>	<b>100.25</b>

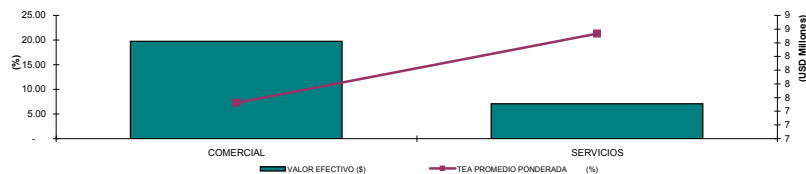
#### \*Datos provisionales



### Negociaciones por Tipo de Sector

TITULO	VALOR EFECTIVO (\$)	TEA PROMEDIO PONDERADA (%)	PLAZO PROMEDIO PONDERADO (días)	PRECIO PROMEDIO PONDERADO (%)
COMERCIAL	19,741,215	7.53	1,457	100.66
SERVICIOS	7,046,090	8.53	1,668	99.10
<b>TOTAL</b>	<b>26,787,304</b>	<b>7.79</b>	<b>1,513</b>	<b>100.25</b>

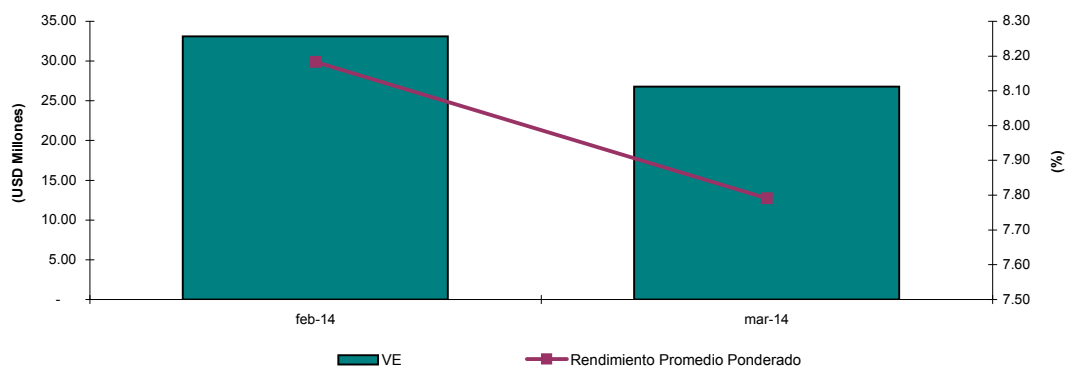
#### \*Datos provisionales



## Análisis Comparativo Monto Negociado Nacional (feb-2014 y mar-2014)

TITULO	feb-14		mar-14	
	VALOR EFECTIVO (\$)	TEA PROMEDIO PONDERADA (%)	VALOR EFECTIVO (\$)	TEA PROMEDIO PONDERADA (%)
OBLIGACIONES	33,105,430	8.18	26,787,304	7.79

\*Datos provisionales



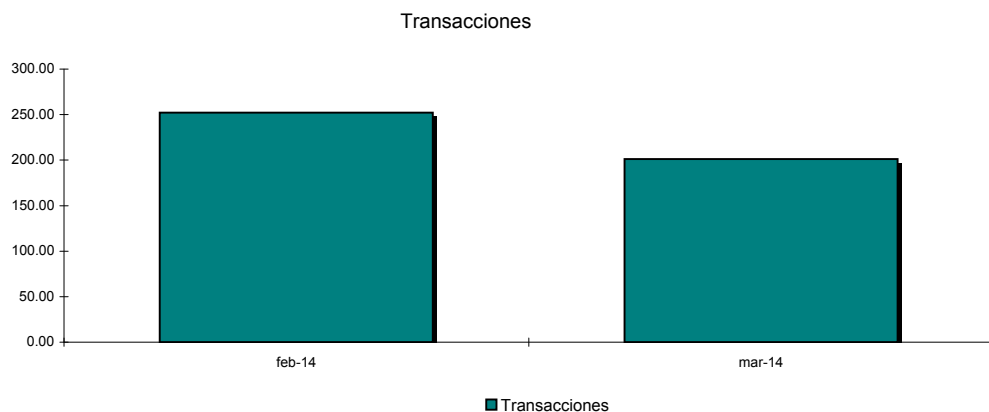
Variación del mes de mar-14 con respecto al mes de feb-14		
Tipo de Variación	Valor Efectivo	TEA
Variación en USD (mar-14 - feb-14)	-6,318,126	-0.39
Variación en % (Tasa de Crecimiento)	-19.08%	-4.80%

\*Datos a jun-13 provisionales

## Análisis Comparativo Transacciones a Nivel Nacional (feb-2014 y mar-2014)

TITULO	feb-14	mar-14
	Transacciones	Transacciones
OBLIGACIONES	252	201

\*Datos provisionales



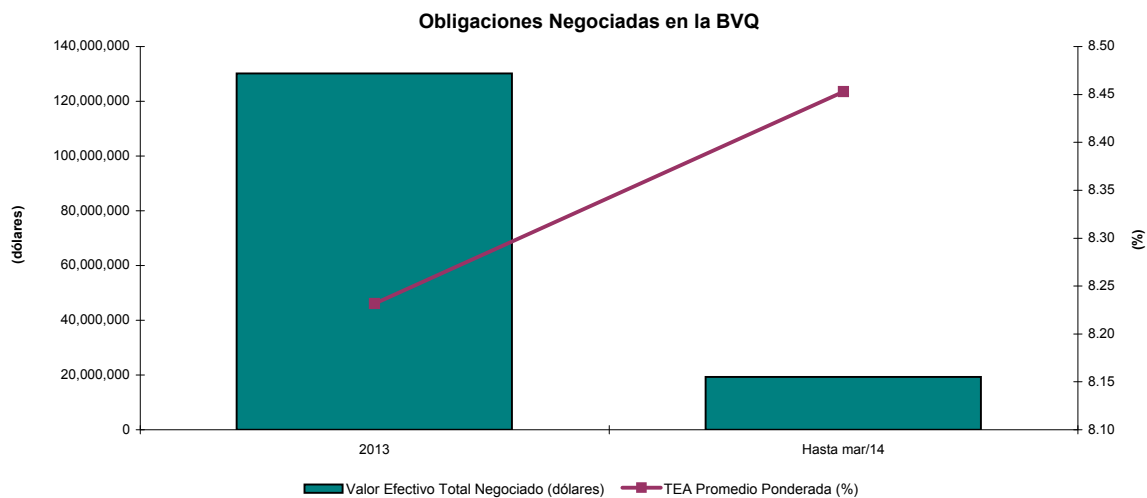
## BOLETÍN MENSUAL - DEUDA CORPORATIVA OBLIGACIONES (BOLSA DE VALORES DE QUITO)

**Tipo de Renta:** Fija

**Concepto:** Valor emitido por una compañía legalmente facultada como mecanismo para captar recursos del público y financiar de esta manera sus actividades productivas. Son por tanto valores representativos de deuda, que el emisor reconoce o crea, y que son exigibles según las condiciones de la emisión. Como cualquier título valor otorgar un derecho de cobro de intereses y recuperación de capital.

### Comportamiento Histórico Bolsa de Valores de Quito

NEGOCIACIONES EN LA BOLSA DE VALORES DE QUITO			
AÑO	Valor Efectivo Total Negociado (dólares)	TEA Promedio Ponderada (%)	Plazo Promedio Ponderado (años)
<b>2013</b>	130,195,120	8.23	4.39
<b>Hasta mar/14</b>	<b>19,284,014</b>	<b>8.45</b>	<b>4.21</b>



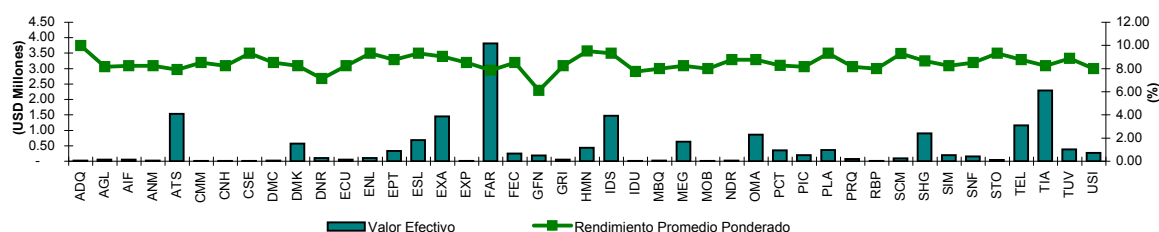
Durante el año 2013 se negociaron aproximadamente USD \$ 130 millones de dólares en obligaciones. Este valor presentó una disminución con respecto al 2012 del 6%. El plazo promedio ponderado presentado en dicho año fue de 4.39 años, un 12% mayor que el año anterior en donde se alcanzó 3.91 años.

Las tasa efectiva promedio ponderada se ha incrementado en el últimos año. Para el 2013 registró una variación positiva de 1.79%. Para 2013 la tasa efectiva anual ponderada se encuentra en 8,23%. Es decir que en el 2013 las negociaciones se registro un incremento tanto en el plazo promedio como en la tasa de negociación.

## INFORMACIÓN ACUMULADA Hasta mar/2014

### Negociaciones por Emisor

Montos Negociados por Emisor (hasta mar-2014)				
EMISOR	VALOR EFECTIVO (\$)	TEA PROMEDIO PONDERADA (%)	PLAZO PROMEDIO PONDERADO (DÍAS)	PRECIO PROMEDIO PONDERADO (%)
ADITMAQ ADITIVOS Y MAQUINARIAS CÍA. LTDA	19,807	9.99	639	99.03
ANGLO AUTOMOTRIZ S A	49,271	8.16	566	98.54
AIFA S.A.	56,250	8.23	249	100.00
AGENCIA NAVIERA AGNAMAR S A	16,842	8.24	1,432	100.00
AUTOMOTORES DE LA SIERRA SA	1,531,745	7.91	1,109	100.00
CASA MOELLER MARTINEZ C.A.	10,886	8.51	874	99.69
CONSTRUCTORA HIDROBO ESTRADA S.A.	8,000	8.24	842	100.00
CAMPOECUADOR CAMPOSANTOS DEL ECUADOR S.A	7,821	9.31	1,797	97.76
DISTRIBUIDORA DE MADERAS DISMA C LTDA	19,821	8.51	1,393	99.11
DISMARKLUB S A	568,000	8.24	1,440	100.00
DINERS CLUB	99,416	7.12	312	99.42
ECUATORIANA DE GRANOS ECUAGRAN S.A.	56,250	8.23	247	100.00
ENVASES DEL LITORAL SA	100,113	9.31	1,795	97.77
EMPROMOTOR CIA LTDA	333,651	8.77	1,347	100.00
ESLIVE S.A.	684,788	9.31	1,767	97.83
EXTRACTORA AGR RIO MANSO EXA S.A.	1,449,953	9.04	1,725	100.00
EXPALSA EXPORTADORA DE ALIMENTOS S A	10,792	8.51	1,140	99.62
FARMAENLACE CIA LTDA	3,814,948	7.85	1,445	100.00
FECOR SA	248,714	8.51	1,650	99.49
GRIFINE S.A.	191,103	6.10	1,420	103.86
AGRITOP S.A.	56,250	8.23	249	100.00
HUMANA S.A.	438,984	9.52	1,140	97.56
INDUSUR INDUSTRIAL DEL SUR S A	1,467,326	9.31	1,769	97.82
INDUSTRIAS UNIDAS CIA. LTDA.	6,000	7.75	222	100.00
MUEBLES EL BOSQUE S A	19,750	7.98	1,058	98.75
MEGAPROFER S.A.	636,998	8.24	1,078	100.00
INMOBILIARIA DEL SOL S.A. MOBILSOL	10,000	7.98	866	100.00
NEDERAGRO S A	24,999	8.77	1,299	99.99
OMARSA S.A.	865,146	8.77	1,781	99.44
PRODUCTORA CARTONERA S.A.	350,949	8.28	1,686	100.27
PICA PLASTICOS INDUSTRIALES C A	200,000	8.16	2,005	100.00
PLASTICOS DEL LITORAL	358,999	9.31	1,770	97.82
QUIMPAC ECUADOR S.A. QUIMPACSA	75,146	8.16	251	100.19
REY BANANO DEL PACIFICO C A	10,000	7.98	1,367	100.00
COMPUBUSSINES CIA LTDA	88,650	9.28	970	98.50
EQUINDECA CIA LTDA	899,987	8.66	1,633	100.00
SIMED S A	200,000	8.24	601	100.00
ARTES GRAFICAS SENEFELDER C A	152,484	8.51	1,429	99.02
STOREOCEAN S A	39,142	9.31	1,917	97.85
TELCONET S A	1,159,928	8.77	1,783	98.89
TIENDAS INDUSTRIALES ASOCIADAS TIA S A	2,296,331	8.24	1,697	98.93
TUVAL S A	378,786	8.88	1,419	98.90
UNIVERSAL SWEET INDUSTRIES S A	269,989	7.98	1,560	100.00
<b>TOTAL</b>	<b>19,284,014</b>	<b>8.45</b>	<b>1,514</b>	<b>99.41</b>



### Negociaciones por Tipo de Sector

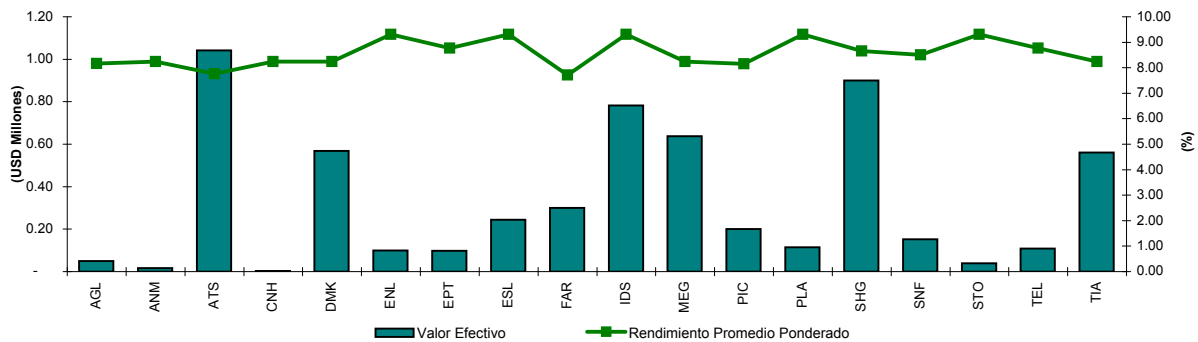
Montos Negociados por Sector (hasta mar-2014)				
TITULO	VALOR EFECTIVO (\$)	TEA PROMEDIO PONDERADO (%)	PLAZO PROMEDIO PONDERADO (DÍAS)	PRECIO PROMEDIO PONDERADO (%)
COMERCIAL	17,768,973	8.44	1,507	99.45
FINANCIERO	99,416	7.12	312	99.42
SERVICIOS	1,415,625	8.74	1,687	98.91
<b>TOTAL</b>	<b>19,284,014</b>	<b>8.45</b>	<b>1,514</b>	<b>99.41</b>



## INFORMACIÓN MENSUAL mar-2014

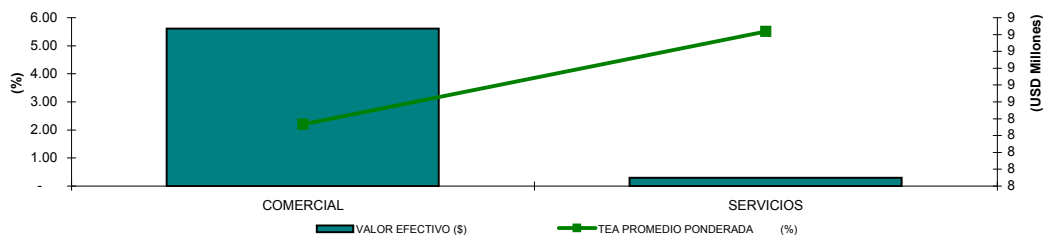
### Negociaciones por Emisor

Montos Negociados por Emisor (mar-2014)				
TITULO	VALOR EFECTIVO (\$)	TEA PROMEDIO PONDERADA (%)	PLAZO PROMEDIO PONDERADO (días)	PRECIO PROMEDIO PONDERADO (%)
ANGLO AUTOMOTRIZ S A	49,271	8.16	566	98.54
AGENCIA NAVIERA AGNAMAR S A	16,842	8.24	1,432	100.00
AUTOMOTORES DE LA SIERRA SA	1,041,785	7.76	1,017	100.00
CONSTRUCTORA HIDROBO ESTRADA S.A.	3,200	8.24	832	100.00
DISMARKLUB S A	568,000	8.24	1,440	100.00
ENVASES DEL LITORAL SA	100,113	9.31	1,795	97.77
EMPROMOTOR CIA LTDA	98,470	8.77	1,300	99.99
ESLIVE S.A.	244,713	9.31	1,740	97.89
FARMAENLACE CIA LTDA	299,990	7.71	1,013	100.00
INDUSUR INDUSTRIAL DEL SUR S A	782,850	9.31	1,753	97.86
MEGAPROFER S.A.	636,998	8.24	1,078	100.00
PICA PLASTICOS INDUSTRIALES C A	200,000	8.16	2,005	100.00
PLASTICOS DEL LITORAL	114,533	9.31	1,737	97.89
EQUINDECA CIA LTDA	899,987	8.66	1,633	100.00
ARTES GRAFICAS SENEFELDER C A	152,484	8.51	1,429	99.02
STOREOCEAN S A	39,142	9.31	1,917	97.85
TELCONET S A	108,786	8.77	1,772	98.90
TIENDAS INDUSTRIALES ASOCIADAS TIA S A	560,316	8.24	1,659	98.96
<b>TOTAL</b>	<b>5,917,479</b>	<b>8.45</b>	<b>1,439</b>	<b>99.38</b>



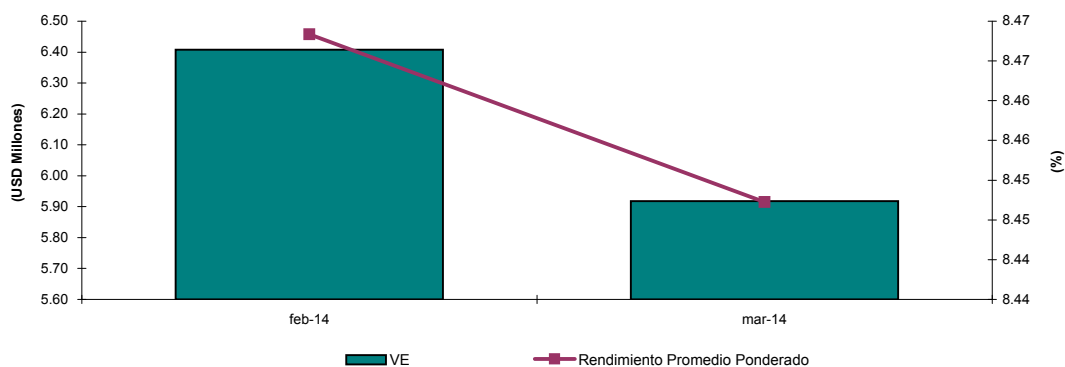
### Negociaciones por Tipo de Sector

TITULO	VALOR EFECTIVO (\$)	TEA PROMEDIO PONDERADA (%)	PLAZO PROMEDIO PONDERADO (días)	PRECIO PROMEDIO PONDERADO (%)
COMERCIAL	5,617,068	8.43	1,429	99.41
SERVICIOS	300,411	8.71	1,617	98.82
<b>TOTAL</b>	<b>5,917,479</b>	<b>8.45</b>	<b>1,439</b>	<b>99.38</b>



### Análisis Comparativo (feb-2014 y mar-2014)

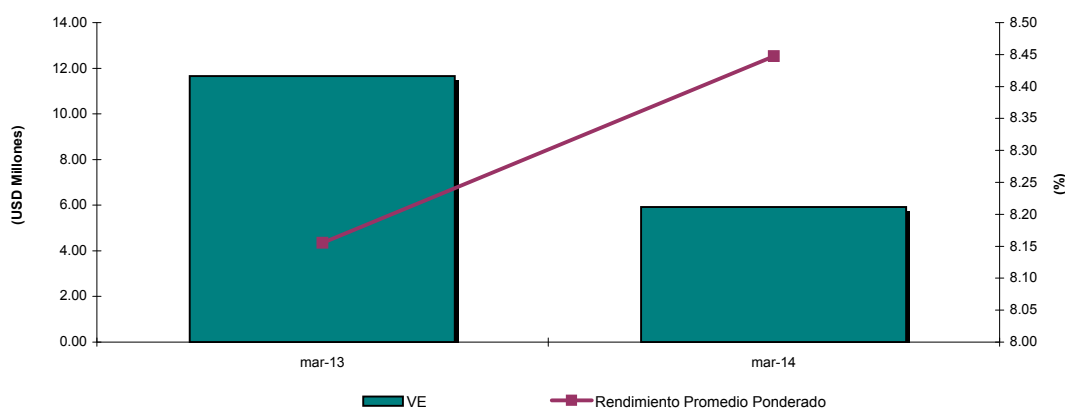
TITULO	feb-14		mar-14	
	VALOR EFECTIVO (\$)	TEA PROMEDIO PONDERADA (%)	VALOR EFECTIVO (\$)	TEA PROMEDIO PONDERADA (%)
OBLIGACIONES	6,407,625	8.47	5,917,479	8.45



Variación del mes de mar-14 con respecto al mes de feb-14		
Tipo de Variación	Valor Efectivo	TEA
Variación en USD (mar-14 - feb-14)	-490,146	-0.02
Variación en % (Tasa de Crecimiento)	-7.65%	-0.25%

### Análisis Comparativo (mar-2013 y mar-2014)

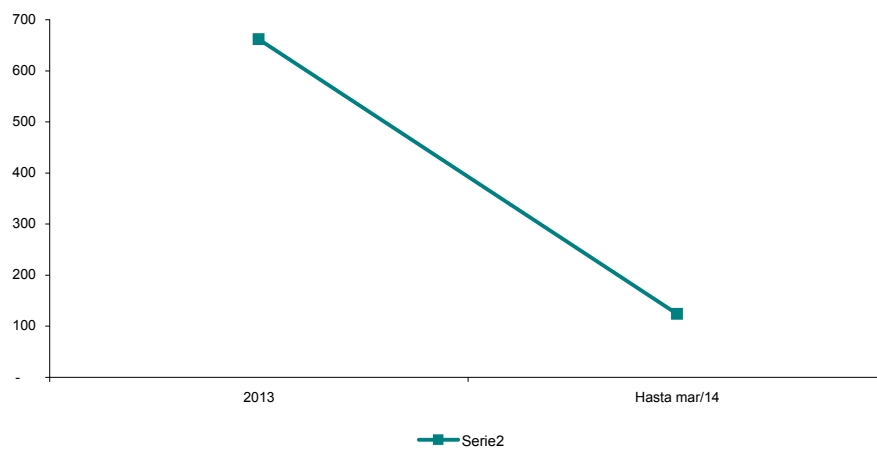
TITULO	mar-13		mar-14	
	VALOR EFECTIVO (\$)	TEA PROMEDIO PONDERADA (%)	VALOR EFECTIVO (\$)	TEA PROMEDIO PONDERADA (%)
OBLIGACIONES	11,650,742	8.16	5,917,479	8.45



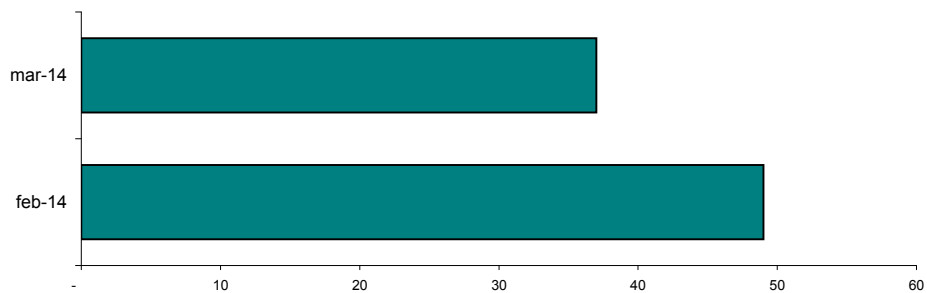
Variación del mes de mar-2014 con respecto al mes de mar-2013		
Tipo de Variación	Valor Efectivo	TEA
Variación en USD (mar-2013 - mar-2014)	-5,733,263	0.29
Variación en % (Tasa de Crecimiento)	-49.21%	3.58%

## NÚMERO DE TRANSACCIONES

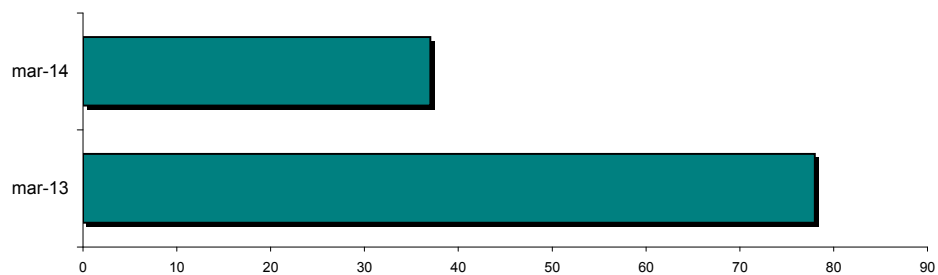
REGISTRO HISTÓRICO		
TITULO	2013	Hasta mar/14
OBLIGACIONES	662	124



Comparativo Mensual (mar-2014 - feb-2014)		
TITULO	feb-14	mar-14
OBLIGACIONES	49	37

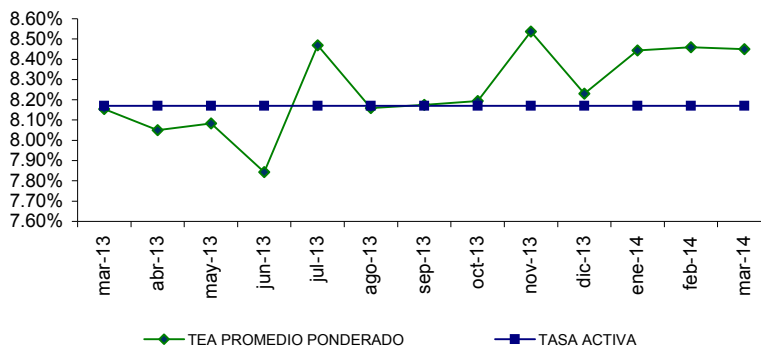


Comparativo Mensual (mar-2014 - mar-2013)		
TITULO	mar-13	mar-14
OBLIGACIONES	78	37

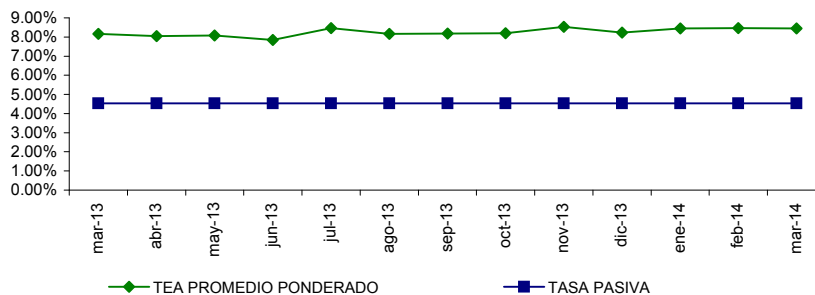


## RELACION RENDIMIENTO CON TASAS DE INTERÉS

Rendimiento y Tasa Activa (Hasta mar-2014)			
MES	TEA PROMEDIO PONDERADO	TASA ACTIVA	Diferencia
mar-13	8.16%	8.17%	-0.01%
abr-13	8.05%	8.17%	-0.12%
may-13	8.08%	8.17%	-0.09%
jun-13	7.84%	8.17%	-0.33%
jul-13	8.47%	8.17%	0.30%
ago-13	8.16%	8.17%	-0.01%
sep-13	8.17%	8.17%	0.00%
oct-13	8.19%	8.17%	0.02%
nov-13	8.54%	8.17%	0.37%
dic-13	8.23%	8.17%	0.06%
ene-14	8.44%	8.17%	0.27%
feb-14	8.46%	8.17%	0.29%
mar-14	8.45%	8.17%	0.28%
Promedio	8.25%	8.17%	0.08%



Rendimiento y Tasa Pasiva (Hasta mar-2014)			
MES	TEA PROMEDIO PONDERADO	TASA PASIVA	%
mar-13	8.16%	4.53%	3.63%
abr-13	8.05%	4.53%	3.52%
may-13	8.08%	4.53%	3.55%
jun-13	7.84%	4.53%	3.31%
jul-13	8.47%	4.53%	3.94%
ago-13	8.16%	4.53%	3.63%
sep-13	8.17%	4.53%	3.64%
oct-13	8.19%	4.53%	3.66%
nov-13	8.54%	4.53%	4.01%
dic-13	8.23%	4.53%	3.70%
ene-14	8.44%	4.53%	3.91%
feb-14	8.46%	4.53%	3.93%
mar-14	8.45%	4.53%	3.92%
Promedio	8.25%	4.53%	3.72%



EMISIONES DE OBLIGACIONES - 2013							APROBACION DE LA EMISION	
EMPRESA	SERIE/ CLASE	MONTO DE LA EMISION (En miles)	PLAZO (DIAS)	TASA DE INTERES CUPÓN	CALIFICACION	CALIFICADORA	Fecha	
							Lugar	
CREDITOS ECONOMICOS CREDICOSA S.A. (***)	A	15,000	1440-D	TASA FIJA 7,50%	AAA-	HUMPHREYS S.A.	04-ene-13	BVG
	B	5,000	1800-D	TASA FIJA 7,75%				
MEDICINA PARA EL ECUADOR MEDIECUADOR HUMANA S.A. (***)	A	1,000	1080-D	TASA FIJA 7,50%	AA	CLASS INTERNATIONAL RATING S.A.	08-ene-13	BVQ
	B	3,000	1440-D	TASA FIJA 7,75%				
	C	3,000	1800-D	TASA FIJA 8,50%				
CORPORACION SAMBORONDON S.A. CORSAM (***) TERCERA EMISION DE OBLIGACIONES	A	4,000	1440-D	TASA FIJA 8% ANUAL	AA	HUMPHREYS S.A.	10-ene-13	BVG
GRIFINE S.A. (***) SEGUNDA EMISION DE OBLIGACIONES	B	1,000	1440-D	TASA FIJA 7,75% ANUAL	AA	HUMPHREYS S.A.	14-ene-13	BVG
	C	3,000	1800-D	TASA FIJA 8,00% ANUAL				
	D	3,000	1800-D	TASA FIJA 7,75% ANUAL				
CALBAQ S.A. (**)	A	2,000	1440-D	TASA FIJA 7,75% ANUAL	AA	HUMPHREYS S.A.	19-ene-13	BVG
	B	2,000	1800-D	TASA FIJA 8,00% ANUAL				
BANCO GENERAL RUMIÑAHUI (*)	1	3,000	1800-D	TPR + 3,75%	AA	PACIFIC CREDIT RATING S.A.	21-ene-13	BVQ
	2	2,500						
	3	400						
	4	100						
METALES INYECTADOS METAIN S.A. (**)	A 1	3,000	1440-D	TASA FIJA 8% ANUAL	AA	CLASS INTERNATIONAL	22-ene-13	BVG
CIÁ. IMPORTADORA REGALADO S.A. (COMIRSA) (**)	A	2,000	1800-D	TASA FIJA 8% ANUAL	AA-	HUMPHREYS S.A.	24-ene-13	BVG
	B	2,160-D	1440-D	TASA FIJA 7,25% ANUAL				
CORPORACION ECUATORIANA DE ALUMINIO S.A. CEDAL	A6	12,000	1440-D	TASA FIJA 8,25% ANUAL	AA+	CLASS INTERNATIONAL RATING S.A.	28-ene-13	BVQ
	A7		3600-D	TPR+3%				
	A8							
	A9							
RYC S.A. SEGUNDA EMISION DE OBLIGACIONES (**)	A	1,000	1800-D	TASA FIJA 8,0% ANUAL	A+	SOCIEDAD CALIFICADORA DE RIESGO LATINOAMERICANA	15-feb-13	BVG
	B	2,160-D	1800-D	TASA FIJA 8,0% ANUAL				
PLASTICOS DEL LITORAL PLASLIT S.A. DECIMA EMISION DE OBLIGACIONES (**)	C	12,000	1800-D	TASA FIJA 8,0% ANUAL	AA	SOCIEDAD CALIFICADORA DE RIESGO LATINOAMERICANA	15-feb-13	BVG
	D	2,160-D	1440-D	TASA FIJA 8,25% ANUAL				
JAROMA S.A. SEGUNDA EMISION DE OBLIGACIONES (**)	B	1,100	1440-D	TASA FIJA 8,25% ANUAL	A+	HUMPHREYS S.A.	21-feb-13	BVG
EUROFISH S.A. (**)	2 - B	10,000	2520-D	TASA FIJA 8,00% ANUAL	AA+	HUMPHREYS S.A.	21-feb-13	BVG
FURZIANI OBRAS Y PROYECTOS S.A. (***) TERCECA EMISION DE OBLIGACIONES	1	3,000	1080-D	TASA FIJA 8% ANUAL	AA-	CLASS INTERNATIONAL RATING S.A.	06-mar-13	BVG
	2	3,000	1440-D	TASA FIJA 8% ANUAL				
AGENCIA NAVIERA AGNAMAR S.A. (**)	A	5,000	1800-D	TASA FIJA 8% ANUAL	AA+	CLASS INTERNATIONAL	06-mar-13	BVG
ESCLAPIRO S.A. (**)	A	5,000	1800-D	TASA FIJA 8% ANUAL	AA+	HUMPHREYS S.A.	07-mar-13	BVG
TELCONET S.A. (***) QUINTA EMISION DE OBLIGACIONES	C	10,000	1800-D	TASA FIJA 8%	AAA-	SOCIEDAD CALIFICADORA DE RIESGO LATINOAMERICANA	27-mar-13	BVG
	D		2,160-D	1800-D				
LA CASA DEL ELECTRODOMESTICO ELECTROXITO S.A. (***) PRIMERA EMISION DE OBLIGACIONES	A	10,000	1800-D	TASA FIJA 8%	AA	CLASS CALIFICADORA DE RIESGO LATINOAMERICANA	05-abr-13	BVG
EQUIAFONTES S.A. (***) PRIMERA EMISION DE OBLIGACIONES	A1	2,000	1440-D	TASA FIJA 8%	AA-	CLASS INTERNATIONAL	22-abr-13	BVG
CORPORACION DE DESARROLLO DE MERCADO SECUNDARIO DE HIPOTECAS CTH S.A. (**)	1-A4; 2-A4	100	900-D	TPR BCE NOMINAL + 1.50	AA	BANKWATCH S.A.	10-abr-13	BVG
AUTOMOTORES DEL VALLE VALLEMOTORS S.A. (***)	A	2,000	1440-D	TASA FIJA 7,75%	A+	PACIFIC CREDIT RATING S.A.	23-abr-13	BVG
BANCO PICHINCHA C.A.	A 1-9	150,000	366-D	TASA FIJA 6,00%	AAA	BANKWATCH S.A.	02-may-13	BVQ
	B 1-9		367-D					
	C 1-9		368-D					
PF GROUP S.A. (**)	A 1	5,000	1800-D	TASA FIJA 7,75%	AA-	CLASS INTERNATIONAL	06-may-13	BVG
INMOBILIARIA DEL SOL S.A. MOBILSOL (***) SEGUNDA EMISION DE OBLIGACIONES	B	4,000	1800-D	TASA FIJA 7,75%	AA+	SOCIEDAD CALIFICADORA DE RIESGO LATINOAMERICANA	13-may-13	BVG
NOVACERO S.A. (***)	A	5,000	1440-D	TPR+3%	AA+	PACIFIC CREDIT RATING S.A.	14-may-13	BVQ
	B	5,000	1440-D	TPR+3%				
	C	5,000	1800-D	TPR+3.50%				
	D	5,000	1800-D	TPR+3.50%				
BASESORCORP S.A. (**)	E	3,500	1440-D	TASA 8,00%	AA-	SOCIEDAD CALIFICADORA DE RIESGO LATINOAMERICANA	16-may-13	BVG
	F		1800-D					
CORPORACION EL ROSADO S.A. (***) TERCERA EMISION DE OBLIGACIONES	A	40,000	1800-D	TASA FIJA 7,00%	AAA	CLASS CALIFICADORA DE RIESGO LATINOAMERICANA	08-jun-13	BVG
HOTEL BOULEVARD (ELBOULEVARD) S.A. (**)	A	7,000	1800-D	TASA FIJA 8,00%	AA	SOCIEDAD CALIFICADORA DE RIESGO LATINOAMERICANA	08-jun-13	BVG
	B		2520-D					
ATU ARTICULOS DE ACERO S.A. (***)	A	3,000	1080-D	TASA FIJA 7,50%	AA	PACIFIC CREDIT RATING S.A.	19-jun-13	BVG
ADITIVOS Y ALIMENTOS S.A. ADLISA (**)	A	2,000	1800-D	TASA FIJA 8,00%	AA	SOCIEDAD CALIFICADORA DE RIESGO LATINOAMERICANA	25-jun-13	BVG
	B		2,160-D					
EXOFRUT S.A. (**)	A	2,000	1800-D	TASA FIJA 8,00%	AA-	CLASS CALIFICADORA DE RIESGO LATINOAMERICANA	26-jun-13	BVG
ETMAR S.A. (***)	H	5,000	1800-D	TASA FIJA 8,00%	AA	CLASS CALIFICADORA DE RIESGO LATINOAMERICANA	27-jun-13	BVG
UNIVERSAL SWEET INDUSTRIES S.A. cc	A	6,000	1800-D	TASA FIJA 7,75%	AA+	CLASS CALIFICADORA DE RIESGO LATINOAMERICANA	27-jun-13	BVG
MAREAUTO S.A. (**)	A	6,000	1440-D	TASA FIJA 8,25%	AAA-	PACIFIC CREDIT RATING S.A.	01-jul-13	BVQ
	B	6,000	1800-D	TASA FIJA 8,50%				
STOREOCEAN S.A. (***)	A	3,100	2160-D	TASA FIJA 8,25%	AA-	CLASS INTERNATIONAL	01-jul-13	BVG
PLASTIGOMEZ S.A. (***)	A	1,500	1440-D	TASA FIJA 8,00%	AA-	SOCIEDAD CALIFICADORA DE RIESGO LATINOAMERICANA	10-jul-13	BVG
	B		1800-D					
DISTRIBUIDORA IMPORTADORA DIPOR S.A. (***)	A	2,000	1440-D	TASA FIJA 7,50%	AAA-	PACIFIC CREDIT RATING S.A.	15-abr-13	BVG
	B	3,500	1800-D	TASA FIJA 7,75%				
	C	2,500	2160-D	TASA FIJA 7,50%				
INDUAUTO S.A. (***)	C	5,000	1800-D	TASA FIJA 8,00%	AA	SOCIEDAD CALIFICADORA DE RIESGO LATINOAMERICANA	18-jul-13	BVG
	D		2160-D					
CASA MOELLER MARTINEZ C.A. (***)	A	2,500	1080-D	TASA FIJA 8,00%	AA	CLASS INTERNATIONAL RATING S.A.	30-jul-13	BVG

(\*) Obligaciones Convertibles en Acciones  
(\*\*) Títulos Desmaterializados o Materializados  
(\*\*\*) Títulos Desmaterializados

EMISIONES DE OBLIGACIONES - 2013									
EMPRESA	SERIE/ CLASE	MONTO DE LA EMISION (En miles)	PLAZO (DIAS)	TASA DE INTERES CUPÓN	CALIFICACION	CALIFICADORA	APROBACION DE LA EMISION		
							Fecha	Lugar	
INCABLE S.A. (***) TERCERA EMISION DE OBLIGACIONES	1 - C	5,000	1800-D	TASA FIJA 8,25%	AA	SOCIEDAD CALIFICADORA DE RIESGO LATINOAMERICANA	15-ago-13	BVG	
FECORSA INDUSTRIAL Y COMERCIAL S.A. (**) PRIMERA EMISION DE OBLIGACIONES	A	4,000	1800-D	TASA FIJA 8,00%	AA	SOCIEDAD CALIFICADORA DE RIESGO LATINOAMERICANA	28-ago-13	BVG	
DITECA S.A. (***) PRIMERA EMISION DE OBLIGACIONES	A	10,000	1800-D	TASA FIJA 8,00%	AA+	SOCIEDAD CALIFICADORA DE RIESGO LATINOAMERICANA	28-ago-13	BVG	
COMPAÑIA AZUCARERA VALDEZ S.A. (***) PRIMERA EMISION DE OBLIGACIONES	1 - A	10,000	1800-D	TASA FIJA 7,75%	AAA-	PACIFIC CREDIT RATING S.A.	30-ago-13	BVG	
AZULEC S.A.(**) PRIMERA EMISION DE OBLIGACIONES	A	3,000	1080-D	TASA FIJA 7,75%	AA+	SOCIEDAD CALIFICADORA DE RIESGO LATINOAMERICANA	30-ago-13	BVQ	
SUPERMERCADO DE COMPUTADORAS COMPUBUSINESS CIA. LTDA. (****)	C	200	720-D	TASA FIJA 8,00%	AA-	CLASS INTERNATIONAL RATING S.A.	10-sep-13	BVQ	
	D	800	1080-D	TASA FIJA 8,00%					
	E	1,000	1800-D	TASA FIJA 8,75%					
IMPORTADORA INDUSTRIAL AGRICOLA DEL MONTE SOCIEDAD ANONIMA INMONTE (****)	B	2,750	1440-D	TASA FIJA 7,75%	AA-	SOCIEDAD CALIFICADORA DE RIESGO LATINOAMERICANA	16-sep-13	BVG	
	C		1800-D	TASA FIJA 8,00%					
INTELEQ S.A. (***)	A	1,100	1080-D	TASA FIJA 7,75%	AA-	CLASS INTERNATIONAL RATING S.A.	18-sep-13	BVQ	
ANGLO AUTOMOTRIZ SOCIEDAD ANONIMA ANAUTO (****)	K	750	367-D	CERO CUPON	AA	SOCIEDAD CALIFICADORA DE RIESGO LATINOAMERICANA	20-sep-13	BVG	
	L	750	720-D	TASA FIJA 7,00%					
	M	3,500	1800-D	TASA FIJA 8,00%					
NEDERAGRO (**)	A	1,000	1440-D	TASA FIJA 8,50%	AA-	CLASS INTERNATIONAL RATING S.A.	20-sep-13	BVQ	
FRUTERA DEL LITORAL CIA. LTDA. (***)	A	3,000	1800-D	TASA FIJA 7,50%	AA	CLASS INTERNATIONAL RATING S.A.	24-sep-13	BVG	
FIGURETTI S.A. (****)	A	2,000	1440-D	TASA FIJA 8,25%	AA-	CLASS INTERNATIONAL RATING S.A.	25-sep-13	BVG	
PRODUCTORA MAR VIVO S.A. PROMARVI (**) PRIMERA EMISION DE OBLIGACIONES	1 - A	5,000	1800-D	TASA FIJA 8,50%	AA-	CLASS INTERNATIONAL RATING S.A.	02-oct-13	BVG	
FICA PLASTICOS INDUSTRIALES C.A.(**) PRIMERA EMISION DE OBLIGACIONES	A	5,000	1800-D	TASA FIJA 8,00%	AA+	SOCIEDAD CALIFICADORA DE RIESGO LATINOAMERICANA	10-oct-13	BVG	
	B		2160-D						
PYCCA S.A. (**) PRIMERA EMISION DE OBLIGACIONES	A	5,000	1800-D	TASA FIJA 8,00%	AA+	SOCIEDAD CALIFICADORA DE RIESGO LATINOAMERICANA	10-oct-13	BVG	
DISTRIBUIDORA DE MADERAS COMPAÑIA LIMITADA DISMA C. LTDA. (**) PRIMERA EMISION DE OBLIGACIONES	1 - A	2,500	1440-D	TASA FIJA 7,75%	AA-	SOCIEDAD CALIFICADORA DE RIESGO LATINOAMERICANA	21-oct-13	BVG	
ASISERVY S.A. (****) PRIMERA EMISION DE OBLIGACIONES	A	2,500	1800-D	TASA FIJA 8,00%	AA	CLASS INTERNATIONAL RATING S.A.	23-oct-13	BVG	
	B	7,500	2160-D	TASA FIJA 8,50%					
PRODUCTORA CARTONERA S.A. (****) TERCERA EMISION DE OBLIGACIONES	A	6,000	1800-D	TASA FIJA 8,25%	AAA-	PACIFIC CREDIT RATING S.A.	23-oct-13	BVG	
	B	2,000	1440-D	TASA FIJA 8,00%					
	C	2,000	1080-D	TASA FIJA 7,75%					
SIMED S.A. (****) SEGUNDA EMISION DE OBLIGACIONES	A	4,000	1440-D	TASA FIJA 8,00%	AA	PACIFIC CREDIT RATING S.A.	25-oct-13	BVQ	
	A		1080-D	TASA FIJA 7,50%					
	B		1800-D	TASA FIJA 8,00%					
	C		1800-D	TASA FIJA 8,00%					
	D		1440-D	TASA FIJA 7,75%					
	E		1440-D	TASA FIJA 7,75%					
	F		2160-D	TASA FIJA 8,25%					
G	2160-D	TASA FIJA 8,25%							
CORPORACION DELICO CIA. LTDA. (****) PRIMERA EMISION DE OBLIGACIONES	1 - A	1,000	1440-D	TASA FIJA 8,50%	AA	CLASS INTERNATIONAL RATING S.A.	29-oct-13	BVG	
	1 - B								
EMPRESA PROVEEDORA DE MOTORES EMPROMOTOR CIA. LTDA. (****) PRIMERA EMISION DE OBLIGACIONES	A	2,000	1440-D	TASA FIJA 8,50% TPR + 3,97%	AA-	PACIFIC CREDIT RATING S.A.	01-nov-13	BVQ	
	B		1800-D	TASA FIJA 8,75% TPR + 4,22%					
TIENDAS INDUSTRIALES ASOCIADAS TIA S.A. (**)QUINTA EMISION DE OBLIGACIONES	A	20,000	1440-D	TASA FIJA 7,50%	AAA-	SOCIEDAD CALIFICADORA DE RIESGO LATINOAMERICANA	01-nov-13	BVG	
	B		1800-D						
EXTRACTORA AGRICOLA RIO MANSO EXA S.A. (****)PRIMERA EMISION DE OBLIGACIONES	A	5,000	1800-D	TASA FIJA 8,75% TPR + 4,22%	AA	PACIFIC CREDIT RATING S.A.	06-nov-13	BVQ	
LA FABRIL S.A. (**) )	A	15,000	1440-D	TASA FIJA 7,50%	AAA	PACIFIC CREDIT RATING S.A.	27-nov-13	BVG	
	B		1800-D	TASA FIJA 7,75%					
	C		2160-D	TASA FIJA 8,00%					
AUTOMOTORES DE LA SIERRA S.A.(**)EMISION DE OBLIGACIONES	A	3,000	1080-D	TASA FIJA 7,50%	AA	BANKWATCH S.A.	29-nov-13	BVQ	
	B		1440-D	TASA FIJA 8,00%					
ASISERVY S.A. (****)PRIMERA EMISION DE OBLIGACIONES	A	2,500	1800-D	TASA FIJA 8,00%	AA	CLASS INTERNATIONAL RATING S.A.	04-dic-13	BVG	
	B	7,500	2160-D	TASA FIJA 8,50%					

(\*) Obligaciones Convertibles en Acciones  
(\*\*) Títulos Desmaterializados o Materializados  
(\*\*\*) Títulos Desmaterializados

EMISIONES DE OBLIGACIONES - 2014								
EMPRESA	SERIE/ CLASE	MONTO DE LA EMISIÓN (En miles)	PLAZO (DIAS)	TASA DE INTERÉS CUPÓN	CALIFICACIÓN	CALIFICADORA	APROBACION DE LA EMISIÓN	
							Fecha	Lugar
OPERADORA Y PROCESADORA DE PRODUCTOS MARINOS OMARSA S.A. (***) TERCERA EMISIÓN DE OBLIGACIONES	1 - A	5,000	1800-D	TASA FIJA 8,25%	AA+	CLASS INTERNATIONAL RATING S.A.	03-ene-14	BVG
CAMPOECUADOR DEL ECUADOR S.A. CAMPOECUADOR (***) SEGUNDA EMISIÓN DE OBLIGACIONES	C	2,500	1800-D	TASA FIJA 8,00%	AA	SOCIEDAD CALIFICADORA DE RIESGO LATINOAMERICANA	10-ene-14	BVG
INDUSTRIA LOJANA DE ESPECERIAS ILE C.A. (***) SEGUNDA EMISION DE OBLIGACIONES	A - 1	4,000	1800-D	TASA FIJA 8,00%	AA+	SOCIEDAD CALIFICADORA DE RIESGO LATINOAMERICANA	14-ene-14	BVG
	A - 2	1,000						
FARMAENLACE CIA. LTDA. (**)	A	4,000	1080-D	TASA FIJA 7,50%	AAA	SOCIEDAD CALIFICADORA DE RIESGO LATINOAMERICANA	15-ene-14	BVQ
	B		1800-D	TASA FIJA 7,75%				
TUVAL S.A. (***)	A	2,500	1440-D	TASA FIJA 8%	AA-	SOCIEDAD CALIFICADORA DE RIESGO LATINOAMERICANA	17-ene-14	BVG
	B		1800-D					
MUEBLES EL BOSQUE S.A. (**)	A - 1	7,000	1080-D	TASA FIJA 7,00%	AA	SOCIEDAD CALIFICADORA DE RIESGO LATINOAMERICANA	17-ene-14	BVG
	B - 1		1440-D	TASA FIJA 7,25%				
	C - 1		1800-D	TASA FIJA 7,50%				
STOREOCEAN S.A. (***) SEGUNDA EMISION DE OBLIGACIONES		6,300	2160-D	TASA FIJA 8.25%	AA	CLASS INTERNATIONAL RATING S.A.	21-ene-14	BVG
PLASTICOS DEL LITORAL PLASTLIT S.A. (***) DECIMO PRIMERA EMISION DE OBLIGACIONES	E	10,000	1800-D	TASA FIJA 8%	AA	SOCIEDAD CALIFICADORA DE RIESGO LATINOAMERICANA	23-ene-14	BVG
ESLIVE S.A. (***) TERCERA EMISION DE OBLIGACIONES	A	2,500	1800-D	TASA FIJA 8%	AA	SOCIEDAD CALIFICADORA DE RIESGO LATINOAMERICANA	24-ene-14	BVG
ENVASES DEL LITORAL S.A. (***) SEGUNDA EMISION DE OBLIGACIONES	C	1,000	1800-D	TASA FIJA 8%	AA	SOCIEDAD CALIFICADORA DE RIESGO LATINOAMERICANA	07-feb-14	BVG
	D		2160-D					
TELCONET S.A. (***) SEXTA EMISION DE OBLIGACIONES	E	1,000	1800-D	TASA FIJA 8%	AAA-	SOCIEDAD CALIFICADORA DE RIESGO LATINOAMERICANA	07-feb-14	BVG
ENVASES DEL LITORAL S.A. (***) OCTAVA EMISION DE OBLIGACIONES	E	1,000	1800-D	TASA FIJA 8%	AA	SOCIEDAD CALIFICADORA DE RIESGO LATINOAMERICANA	26-feb-14	BVG
CENTURIOSA S.A. (***) SEGUNDA EMISION DE OBLIGACIONES	B	1,000	1440-D	TASA FIJA 8%	AA-	SOCIEDAD CALIFICADORA DE RIESGO LATINOAMERICANA	28-feb-14	BVG
	C		1800-D					
EQUINDECA (***)	1	2,000	1440-D	TASA FIJA 8,25%	AA	INTERNATIONAL RATING S.A.	07-mar-14	BVQ
	2		1800-D	TASA FIJA 8,50%				
INMOBILIARIA TERRABIENES S.A. (***) V EMISION DE OBLIGACIONES	H	4,000	1800-D	TASA FIJA 8%	AA	SOCIEDAD CALIFICADORA DE RIESGO LATINOAMERICANA	10-mar-14	BVG
ARTES GRÁFICAS SENEFELDER C.A. (***)	1	5,000	1440-D	TASA FIJA 7,75%	AA	SOCIEDAD CALIFICADORA DE RIESGO LATINOAMERICANA	13-mar-14	BVG
	2		1800-D	TASA FIJA 8,00%				
MEGAPROFER S.A. (***)	A	5,000	1080-D	TASA FIJA 8,00%	AA	INTERNATIONAL RATING S.A.	20-mar-14	BVG
INPROEL S.A. (***)	A	5,000	1440-D	TASA FIJA 8,00%	AA	CALIFICADORA DE RIESGO LATINOAMERICANA	25-mar-14	BVG
	B		1800-D	TASA FIJA 8,50%				
DISMARKLUB S.A. (***)	A	4,000	1440-D	TASA FIJA 8,00%	AAA-	INTERNATIONAL RATING S.A.	31-mar-14	BVG

(\*) Obligaciones Convertibles en Acciones

(\*\*) Títulos Desmaterializados o Materializados

(\*\*\*) Títulos Desmaterializados

Para mayor información por favor comunicarse con:

Ec. Gustavo Endara      gustavoendara@bolsadequito.com  
 Andrés Mogollón      andresmogollon@bolsadequito.com

©Copyright

Derechos de autor de propiedad exclusiva de la BOLSA DE VALORES DE QUITO, de conformidad con lo dispuesto por la Ley de Propiedad Intelectual.