



DEUDA CORPORATIVA

BOLETÍN MENSUAL

ago-14

Departamento Técnico

www.bolsadequito.com

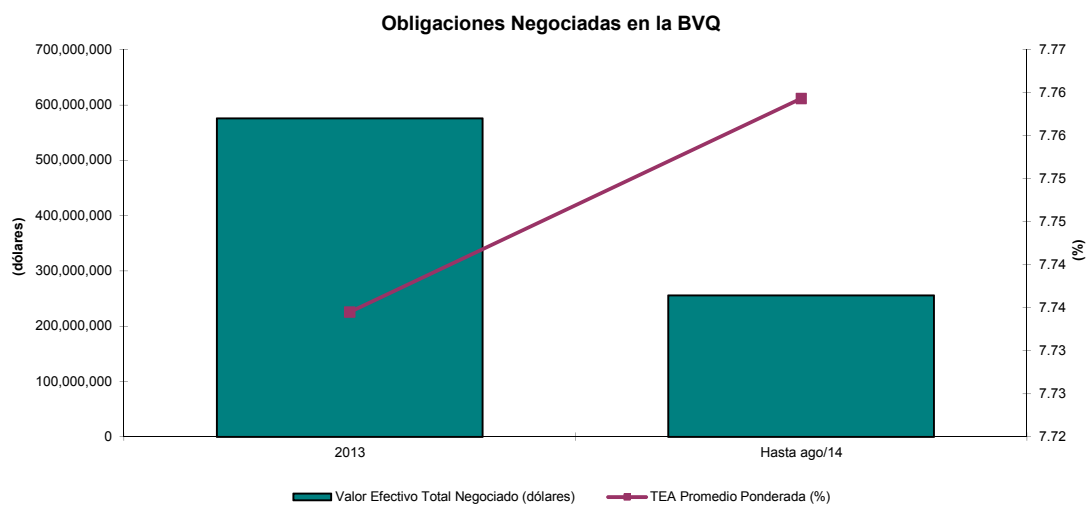
BOLETÍN MENSUAL - DEUDA CORPORATIVA OBLIGACIONES A NIVEL NACIONAL

Tipo de Renta: Fija

Concepto: Valor emitido por una compañía legalmente facultada como mecanismo para captar recursos del público y financiar de esta manera sus actividades productivas. Son por tanto valores representativos de deuda, que el emisor reconoce o crea, y que son exigibles según las condiciones de la emisión. Como cualquier título valor otorgar un derecho de cobro de intereses y recuperación de capital.

Comportamiento Histórico Nacional

NEGOCIACIONES EN LA BOLSA DE VALORES DE QUITO			
AÑO	Valor Efectivo Total Negociado (dólares)	TEA Promedio Ponderada (%)	Plazo Promedio Ponderado (años)
2013	575,432,309	7.73	4.41
Hasta ago/14	255,547,781	7.76	4.12



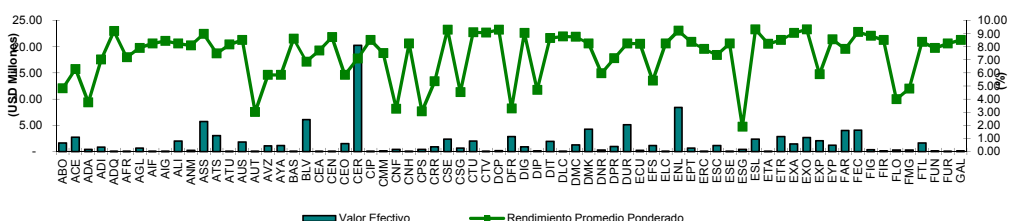
Durante el año 2013 se negociaron aproximadamente USD \$ 575 millones de dólares en obligaciones. El plazo promedio ponderado presentado en dicho año fue de 4.41 años. Por otra parte, para el 2013 la tasa efectiva anual ponderada fue del 7,73%.

INFORMACIÓN ACUMULADA Hasta ago/2014

Negociaciones por Emisor

Montos Negociados por Emisor (hasta ago-2014)				
EMISOR	VALOR EFECTIVO (\$)	TEA PROMEDIO PONDERADA (%)	PLAZO PROMEDIO PONDERADO (DÍAS)	PRECIO PROMEDIO PONDERADO (%)
ALMACENES BOYACA SA	1,673,122	4.83	858	103.36
NOVACERO S A	2,774,646	6.30	1,321	103.71
ALIMENTSA DIETAS Y ALIMENTOS S.A.	419,859	3.75	916	105.33
ADITIVOS Y ALIMENTOS S A ADILISA	837,609	7.03	1,712	102.91
ADITMAQ ADITIVOS Y MAQUINARIAS CÍA. LTDA	85,784	9.20	574	99.75
AVICOLA FERNANDEZ S A	2,500	7.19	67	100.00
ANGLO AUTOMOTRIZ S A	667,129	7.91	525	98.42
AIFA S.A.	56,250	8.23	249	100.00
AUTO IMPORTADORA GALARZA	32,503	8.43	409	100.01
ALIMENTOS ECUATORANOS ALIMEC S.A	2,000,000	8.24	1,080	100.00
AGENCIA NAVIERA AGNAMAR S A	247,402	8.11	1,406	100.23
ASISERVY S A	5,720,751	8.97	2,014	99.10
AUTOMOTORES DE LA SIERRA SA	3,077,581	7.48	1,156	100.89
ATU ARTICULOS DE ACERO S A	59,679	8.16	674	99.46
AUSTRAL CIA LTDA	1,825,281	8.51	1,039	100.00
AUTOLASA AUT. LATINOAMERICANOS S.A.	3,225	3.03	413	103.19
AZUCARERA VALDEZ SA	1,086,246	5.85	1,504	104.02
AUTOMOTORES Y ANEXOS AYASA S A	1,180,629	5.85	1,387	103.79
BASESURCORP S A	91,327	8.61	1,135	99.27
BANCO BOLIVARIANO C.A.	6,097,920	6.86	1,800	101.63
CORP.ECUA.DE ALUMINIO (CEDAL)	7,477	7.71	914	99.70
CENEICA CENTRO EDUCATIVO INTEGRAL	2,206	8.73	853	99.19
CREDICOSA CREDITOS ECONOMICOS S.A.	1,505,541	5.85	1,082	102.52
CORPORACION EL ROSADO S A	20,252,920	7.09	1,446	99.85
CIPORT S.A.	27,509	8.50	915	99.67
CASA MOELLER MARTINEZ C.A.	156,639	7.51	576	100.59
CONFITECA	417,438	3.26	623	104.54
CONSTRUCTORA HIDROBO ESTRADA S.A.	8,000	8.24	842	100.00
CEPSA	432,965	3.07	639	104.35
CONCERROAZUL S A	944,503	5.37	904	101.76
CAMPOECUADOR CAMPOSANTOS DEL ECUADOR S.A	2,381,442	9.30	1,743	97.85
CARSEG S A CARRO SEGURO S A	698,605	4.53	1,260	107.40
CENTURIOSA S.A.	2,020,846	9.10	1,504	98.35
CETIVEHICULOS S A	4,341	9.07	867	98.79
DELICORP SA	169,567	9.28	950	98.65
DIFARE S.A.	2,901,033	3.29	798	104.86
DIGECA S A	924,895	9.04	1,395	98.66
DIPAC MANTA	121,579	4.71	146	100.79
DITECA SA	1,972,561	8.66	1,575	99.22
CORPORACION DELICO CIA LTDA	46,873	8.77	1,294	99.99
DISTRIBUIDORA DE MADERAS DISMA C LTDA	1,263,759	8.76	1,312	98.76
DISMARKLUB S A	4,307,331	8.24	1,412	100.00
DINERS CLUB DEL ECUADOR S.A.	283,282	5.97	160	99.91
DISTRIBUIDORA IMPORTADORA DIPOR S A	985,587	7.12	1,839	101.39
DURINI INDUSTRIA DE MADERA EDIMCA	5,153,454	8.24	1,432	99.01
ECUATORIANA DE GRANOS ECUAGRAN S.A.	243,750	8.23	235	100.00
EUROFISH S A	1,151,970	5.41	2,076	107.25
ELECTROEXITO S A	4,000	8.24	1,426	100.00
ENVASES DEL LITORAL SA	8,410,886	9.23	1,713	97.99
EMPROMOTOR CIA LTDA	690,142	8.37	1,284	100.71
CONTINENTAL TIRE ANDINA S A	80,204	7.82	1,319	100.25
ESCULAPIO S A	1,168,158	7.37	1,399	101.52
ESEICO S A	80,005	8.24	454	99.85
ELECTRONICA SIGLO XXI ELECTROSIGLO S A	437,927	1.89	488	103.78
ESLIVE S.A.	2,409,953	9.31	1,748	97.84
ETINAR S A	48,251	8.22	1,420	99.95
ECUATRAN S A	2,904,927	8.51	1,381	99.52
EXTRACTORA AGR RIO MANSO EXA S.A.	1,488,351	9.04	1,722	100.00
EXOFRUT S A	2,722,601	9.31	1,742	97.86
EXPALSA EXPORTADORA DE ALIMENTOS S A	2,083,215	5.89	1,024	103.05
ENERGY PALMA ENERGYPALMA S.A.	1,223,365	8.56	1,460	99.99
FARMAENLACE CIA LTDA	4,021,679	7.83	1,423	100.02
FECORSA INDUSTRIAL Y COMERCIAL S A	4,104,846	9.12	1,616	98.32
FIGURETTI SA	352,804	8.82	1,215	99.52
FIRMESA INDUSTRIAL CIA LTDA	132,646	8.50	466	100.00
FLORALP S.A.	294,572	3.99	652	103.81
FERMAGRI S.A.	340,438	4.81	991	104.02
FRUTERA DEL LITORAL CIA LTDA	1,660,972	8.37	1,086	100.00
FUNDAMETZ S A	132,911	7.90	1,233	99.99
FUROIANI OBRAS Y PROYECTOS S.A.	66,664	8.24	688	100.00
GALAUTO S.A.	159,375	8.50	416	100.00

Continúa...



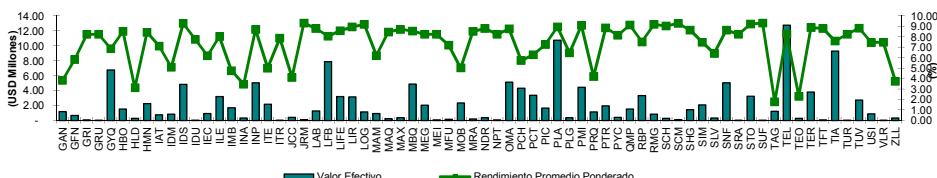
INFORMACIÓN ACUMULADA Hasta ago/2014

Negociaciones por Emisor

...Continuación

Montos Negociados por Emisor (hasta ago-2014)

EMISOR	VALOR EFECTIVO (\$)	TEA PROMEDIO PONDERADA (%)	PLAZO PROMEDIO PONDERADO (DÍAS)	PRECIO PROMEDIO PONDERADO (%)
LA GANGA CIA LTDA	1,170,159	3.82	609	102.60
GRIFINE S.A.	673,977	5.83	1,317	104.13
AGRITOP S.A.	56,250	8.23	249	100.00
GRUPO IMAR S.A. GRUPIMARSA	40,000	8.24	264	100.00
BANCO DE GUAYAQUIL S.A.	6,742,081	6.86	1,800	103.72
HOTEL BOULEVARD S A	1,541,534	8.50	1,426	99.54
HELADOSA S.A.	295,636	3.13	676	104.42
HUMANA S.A.	2,230,650	8.41	987	99.52
INDUAUTO S.A.	758,788	7.11	1,574	102.48
IMP IND AGRICOLA DEL MONTE S.A. INMONTE	826,582	5.09	1,135	103.44
INDUSUR INDUSTRIAL DEL SUR S A	4,837,207	9.27	1,763	97.90
INDUSTRIAS UNIDAS CIA. LTDA.	6,000	7.75	222	100.00
INCABLE S A IND ECUATORIANA DE CABLES	902,883	6.19	971	101.55
IND LOJANA DE ESPECERIAS ILE C.A.	3,206,024	8.02	1,710	100.18
IMBAUTO S.A.	1,711,912	4.75	1,001	103.78
INDUSTRIAS ALES	327,086	3.46	866	105.78
INPROEL S A	5,015,182	8.68	1,592	99.71
INTEROC S A	2,152,543	5.01	1,530	106.11
INTERVISATRADE S.A.	2,299	7.87	475	100.05
CORPORACION AZENDE CIA. LTDA.	419,868	4.12	914	105.08
JAROMA S.A.	102,007	9.31	362	99.52
LABIZA S.A.	1,281,224	8.77	1,178	100.00
LA FABRIL S.A.	7,864,628	8.04	1,783	100.12
LIFE C.A. (LAB.INDUSTRI.FARMAC. ECUATORI	3,205,387	8.56	1,897	99.28
LIRIS S A	3,153,014	8.95	1,839	98.44
FACTOR LOGROS S.A.	1,148,325	9.19	1,678	97.07
MAMUT ANDINO C A	936,939	6.18	1,525	102.10
MAQUINAS Y SUMINISTROS MAQSUM	220,888	8.46	497	100.02
MAXDRIVE S.A.	361,827	8.71	1,288	99.13
MUEBLES EL BOSQUE S A	4,870,297	8.55	1,404	98.06
MEGAPROFER S.A.	2,023,714	8.24	1,050	100.00
MEISTERBLUE S A	45,624	8.24	973	100.00
MEMORIAL FUNER ASESORA SERV FUNERARIOS C	140,625	7.18	731	100.00
INMOBILIARIA DEL SOL S.A. MOBILSOL	2,337,448	5.01	1,168	104.13
MAREAUTO S A	174,994	8.51	1,242	100.00
NEDERAGRO S A	362,796	8.77	1,238	100.00
NOPERTI CIA LTDA	82,500	8.23	232	100.00
OMARSA S.A.	5,105,686	8.77	1,775	99.45
PICHINCHA BANCO	4,311,983	5.73	369	101.50
PRODUCTORA CARTONERA S.A.	3,384,291	6.29	1,182	102.91
PICA PLASTICOS INDUSTRIALES C A	1,635,911	7.27	1,690	101.73
PLASTICOS DEL LITORAL	10,715,591	8.94	1,732	98.39
PLASTIGOMEZ S A	362,960	6.47	1,522	103.26
PRODUCTORA MAR VIVO S A PROMARVI	4,439,264	9.08	1,583	99.14
QUIMPAC ECUADOR S.A. QUIMPACSA	1,143,203	4.21	744	104.46
PETROLEOS DE LOS RIOS PETROLRIOS CA	1,944,172	8.84	1,502	100.00
PYCCA S A	389,972	8.16	1,526	99.99
QUIMPAC SA	1,515,380	9.12	1,549	98.34
REY BANANO DEL PACIFICO C A	3,326,920	7.51	1,595	101.38
RED MANGROVEINN S.A.	845,637	9.18	1,625	98.16
SUNCHODESA REPRESENTACIONES C LTDA	295,797	9.04	1,438	98.60
COMPUBUSSINES CIA LTDA	88,650	9.28	970	98.50
EQUINDECA CIA LTDA	1,423,347	8.64	1,582	100.00
SIMED S A	2,071,117	7.46	1,109	100.66
SOLVESA ECUADOR S A	331,501	6.41	951	101.65
ARTES GRAFICAS SENEFELDER C A	5,044,812	8.63	1,590	98.98
SOROA S.A.	3,750	8.24	915	100.00
STOREOCLEAN S A	3,220,610	9.20	2,025	98.06
SURFER S.A.	3,757	9.31	307	99.42
TAGSA TERMINAL AEROPORTUARIA GUAYAQUIL	1,201,611	1.77	653	105.47
TELCONET S A	12,731,943	8.27	1,702	99.68
TEOJAMA COMERCIAL S A	285,403	2.31	453	103.27
TERRABIENES S A	3,785,454	8.86	1,747	98.73
TECNIFERTPAC S A	76,833	8.77	810	98.50
TIENDAS INDUSTRIALES ASOCIADAS TIA S A	9,291,530	7.58	1,543	99.68
TURISMO AMONRA S.A.	32,307	8.24	839	99.70
TUVAL S A	2,733,370	8.81	1,363	99.04
UNIVERSAL SWEET INDUSTRIES S A	884,449	7.46	1,493	100.92
CONS E INMOB VALERO CONSTRVALERO S.A.	22,619	7.48	690	100.54
ZAIMELLA DEL ECUADOR SA	324,645	3.75	895	105.20
TOTAL	255,547,781	7.76	1,484	100.23



Negociaciones por Tipo de Sector

Montos Negociados por Sector (hasta ago-2014)

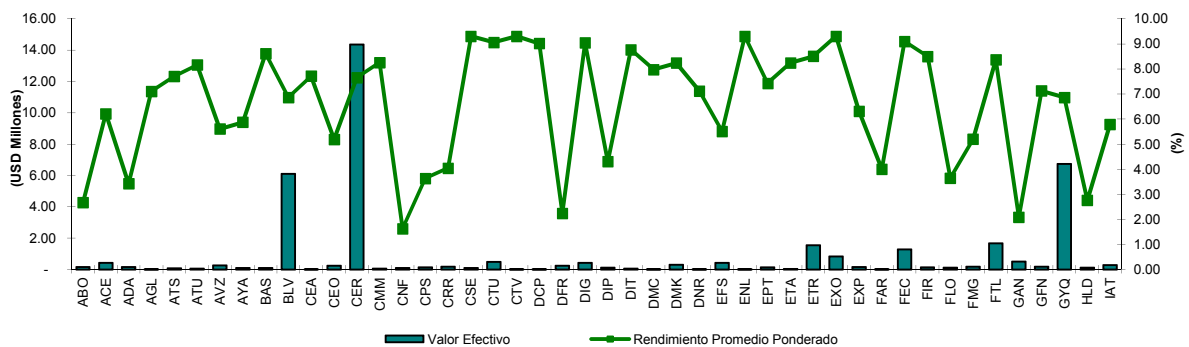
TITULO	VALOR EFECTIVO (\$)	TEA PROMEDIO PONDERADO (%)	PLAZO PROMEDIO PONDERADO (DÍAS)	PRECIO PROMEDIO PONDERADO (%)
COMERCIAL	207,371,794	7.82	1,473	100.13
FINANCIERO	17,435,265	6.57	1,420	102.38
SERVICIOS	30,740,722	8.06	1,591	99.63
TOTAL	255,547,781	7.76	1,484	100.23

INFORMACIÓN MENSUAL ago-2014

Negociaciones por Emisor

Montos Negociados por Emisor (ago-2014)				
TITULO	VALOR EFECTIVO (\$)	TEA PROMEDIO PONDERADA (%)	PLAZO PROMEDIO PONDERADO (días)	PRECIO PROMEDIO PONDERADO (%)
ALMACENES BOYACA SA	154,323	2.68	759	105.25
NOVACERO S A	418,299	6.22	1,352	104.57
ALIMENTSA DIETAS Y ALIMENTOS S.A.	153,767	3.42	857	105.68
ANGLO AUTOMOTRIZ S A	9,500	7.11	424	100.00
AUTOMOTORES DE LA SIERRA SA	83,340	7.71	850	100.00
ATU ARTICULOS DE ACERO S A	59,679	8.16	674	99.46
AZUCARERA VALDEZ SA	255,904	5.61	1,449	104.21
AUTOMOTORES Y ANEXOS AYASA S A	101,337	5.88	1,238	103.50
BASESURCORP S A	91,327	8.61	1,135	99.27
BANCO BOLIVARIANO C.A.	6,097,920	6.86	1,800	101.63
CORP.ECUA.DE ALUMINIO (CEDAL)	7,477	7.71	914	99.70
CREDICOSA CREDITOS ECONOMICOS S.A.	243,732	5.19	1,015	103.35
CORPORACION EL ROSADO S A	14,362,754	7.66	1,521	98.89
CASA MOELLER MARTINEZ C.A.	51,140	8.26	698	100.00
CONFITECA	86,530	1.63	567	105.52
CEPSA	138,681	3.63	547	103.53
CONCERROAZUL S A	187,895	4.04	762	102.69
CAMPOECUADOR CAMPOSANTOS DEL ECUADOR S.A	98,025	9.31	1,581	98.03
CENTURIOSA S.A.	480,930	9.06	1,436	98.59
CETIVEHICULOS S A	1,763	9.31	808	98.56
DELCORP SA	22,792	9.02	726	99.01
DIFARE S.A.	245,769	2.24	495	103.92
DIGECA S A	431,822	9.04	1,357	98.70
DIPAC MANTA	107,196	4.31	130	100.89
DITECA SA	55,527	8.76	1,440	99.08
DISTRIBUIDORA DE MADERAS DISMA C LTDA	8,750	7.98	1,177	100.00
DISMARKLUB S A	299,966	8.24	1,298	100.00
DINERS CLUB DEL ECUADOR S.A.	221	7.12	29	99.92
EUROFISH S A	427,589	5.51	1,977	106.71
ENVASES DEL LITORAL SA	21,654	9.31	1,630	98.03
EMPROMOTOR CIA LTDA	139,642	7.43	1,166	102.30
ETINAR S A	24,799	8.24	1,388	100.00
ECUATRAN S A	1,540,670	8.51	1,348	99.53
EXOFRUT S A	838,649	9.31	1,714	97.88
EXPALSA EXPORTADORA DE ALIMENTOS S A	152,209	6.31	839	102.04
FARMAENLACE CIA LTDA	21,739	4.00	861	104.34
FECORSA INDUSTRIAL Y COMERCIAL S A	1,290,785	9.10	1,451	98.53
FIRMESA INDUSTRIAL CIA LTDA	132,646	8.50	466	100.00
FLORALP S.A.	121,166	3.65	594	103.86
FERMAGRI S.A.	179,258	5.20	944	103.23
FRUTERA DEL LITORAL CIA LTDA	1,660,972	8.37	1,086	100.00
LA GANGA CIA LTDA	506,524	2.09	316	102.11
GRIFINE S.A.	180,370	7.13	1,233	101.90
BANCO DE GUAYAQUIL S.A.	6,742,081	6.86	1,800	103.72
HELADOSA S.A.	118,888	2.76	618	104.52
INDUAUTO S.A.	270,782	5.79	1,764	105.39

Continúa...



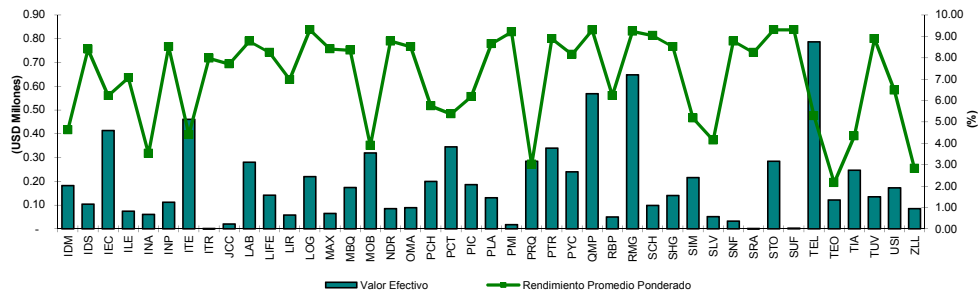
INFORMACIÓN MENSUAL ago-2014

Negociaciones por Emisor

Continuación...

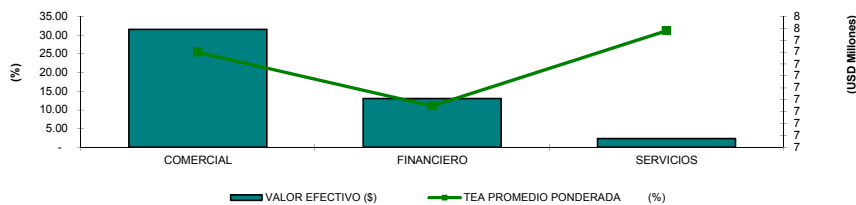
Montos Negociados por Emisor (ago-2014)

TITULO	VALOR EFECTIVO (\$)	TEA PROMEDIO PONDERADA (%)	PLAZO PROMEDIO PONDERADO (días)	PRECIO PROMEDIO PONDERADO (%)
IMP IND AGRICOLA DEL MONTE S.A. INMONTE	181,766	4.62	1,065	103.89
INDUSUR INDUSTRIAL DEL SUR S A	104,713	8.39	1,611	99.71
INCABLE S A IND ECUATORIANA DE CABLES	414,374	6.22	827	101.25
IND LOJANA DE ESPECERIAS ILE C.A.	75,137	7.07	1,600	102.44
INDUSTRIAS ALES	60,543	3.51	122	100.91
INPROEL S A	112,009	8.51	1,326	99.56
INTEROC S A	461,762	4.41	1,438	106.93
INTERVISATRADE S.A.	164	7.98	282	100.00
CORPORACION AZENDE CIA. LTDA.	20,125	7.71	483	100.00
LABIZA S.A.	281,250	8.77	1,313	100.00
LIFE C.A. (LAB.INDUSTRI.FARMAC. ECUATORI	142,500	8.24	1,667	100.00
LIRIS S A	58,888	6.98	1,519	103.22
FACTOR LOGROS S.A.	220,572	9.31	1,717	96.86
MAXDRIVE S.A.	64,802	8.41	591	99.70
MUEBLES EL BOSQUE S A	174,300	8.35	876	98.66
INMOBILIARIA DEL SOL S.A. MOBILSOL	320,015	3.89	999	105.10
NEDERAGRO S A	85,308	8.77	1,119	99.99
OMARSA S.A.	90,000	8.51	1,570	100.00
PICHINCHA BANCO	200,237	5.75	240	100.12
PRODUCTORA CARTONERA S.A.	345,193	5.37	1,074	104.04
PICA PLASTICOS INDUSTRIALES C A	186,645	6.18	1,493	103.69
PLASTICOS DEL LITORAL	131,047	8.64	1,435	99.02
PRODUCTORA MAR VIVO S A PROMARVI	17,815	9.20	1,475	98.97
QUIMPAC ECUADOR S.A. QUIMPACSA	284,721	3.00	808	105.47
PETROLEOS DE LOS RIOS PETROLRIOS CA	339,982	8.88	1,538	99.99
PYCCA S A	240,000	8.15	1,490	100.00
QUIMPAC SA	568,579	9.29	1,747	97.87
REY BANANO DEL PACIFICO C A	50,019	6.23	1,146	102.60
RED MANGROVEINN S.A.	648,447	9.23	1,681	98.03
SUNCHODESA REPRESENTACIONES C LTDA	98,606	9.04	1,433	98.61
EQUINDECA CIA LTDA	140,618	8.51	1,313	99.99
SIMED S A	216,682	5.17	803	102.52
SOLVESA ECUADOR S A	52,057	4.15	811	104.11
ARTES GRAFICAS SENEFELDER C A	33,216	8.77	1,656	98.98
SOROA S.A.	147	8.24	890	100.00
STOREOCEAN S A	284,540	9.31	1,994	97.82
SURFER S.A.	3,757	9.31	307	99.42
TELCONET S A	787,520	5.28	1,204	104.04
TEOJAMA COMERCIAL S A	121,931	2.15	406	103.17
TIENDAS INDUSTRIALES ASOCIADAS TIA S A	246,928	4.34	962	104.19
TUVAL S A	135,151	8.88	1,245	99.01
UNIVERSAL SWEET INDUSTRIES S A	172,366	6.48	1,396	102.60
ZAIMELLA DEL ECUADOR SA	85,868	2.81	805	105.68
TOTAL	46,887,089	7.18	1,477	100.88



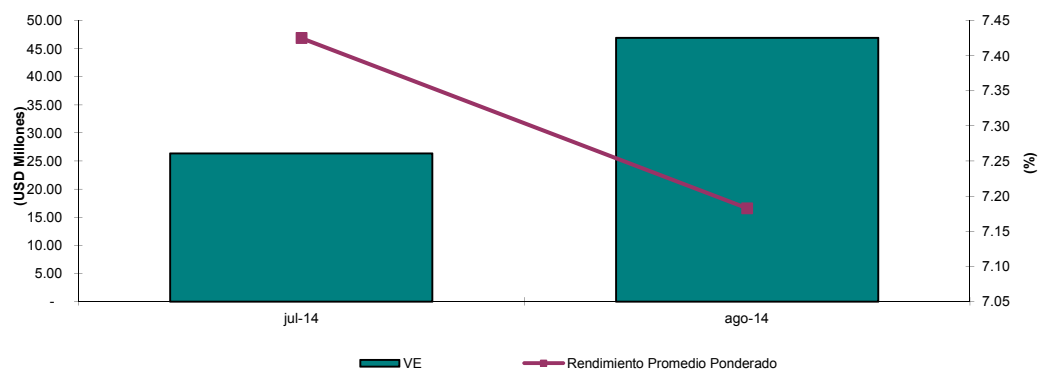
Negociaciones por Tipo de Sector

TITULO	VALOR EFECTIVO (\$)	TEA PROMEDIO PONDERADA (%)	PLAZO PROMEDIO PONDERADO (días)	PRECIO PROMEDIO PONDERADO (%)
COMERCIAL	31,494,778	7.30	1,355	100.18
FINANCIERO	13,040,458	6.85	1,776	102.69
SERVICIOS	2,351,852	7.48	1,463	100.34
TOTAL	46,887,089	7.18	1,477	100.88



Análisis Comparativo (jul-2014 y ago-2014)

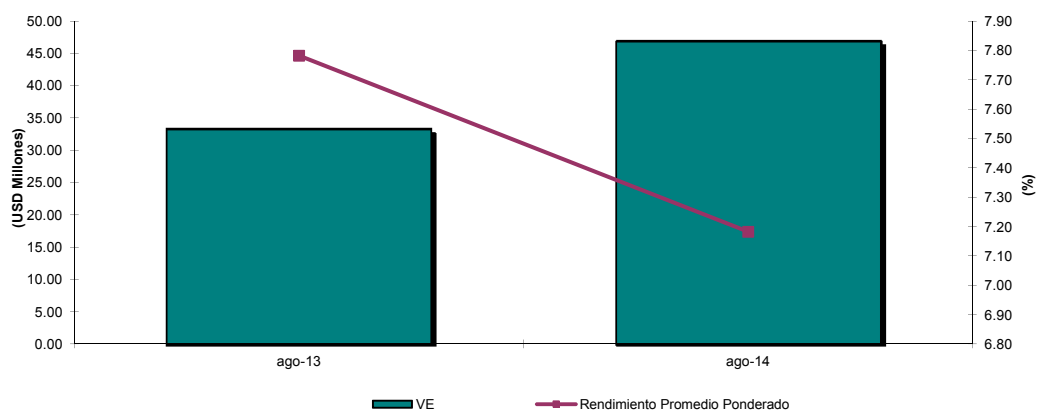
TITULO	jul-14		ago-14	
	VALOR EFECTIVO (\$)	TEA PROMEDIO PONDERADA (%)	VALOR EFECTIVO (\$)	TEA PROMEDIO PONDERADA (%)
OBLIGACIONES	26,344,371	7.42	46,887,089	7.18



Variación del mes de ago-14 con respecto al mes de jul-14		
Tipo de Variación	Valor Efectivo	TEA
Variación en USD (ago-14 - jul-14)	20,542,718	-0.24
Variación en % (Tasa de Crecimiento)	77.98%	-3.26%

Análisis Comparativo (ago-2013 y ago-2014)

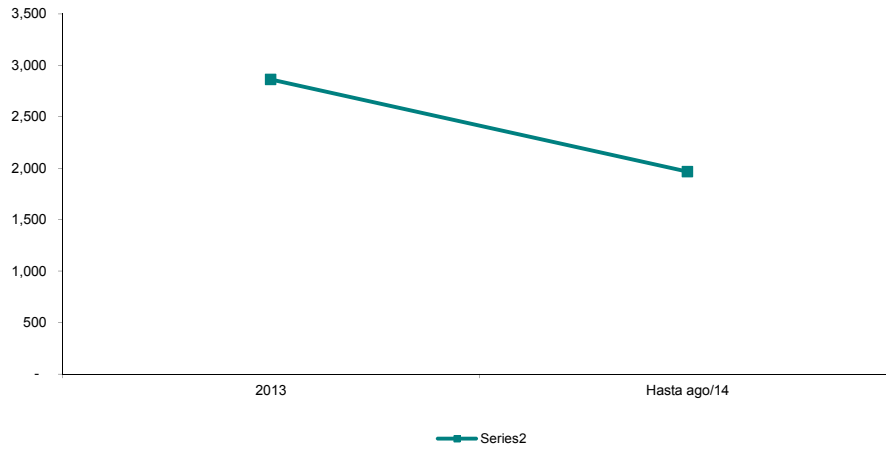
TITULO	ago-13		ago-14	
	VALOR EFECTIVO (\$)	TEA PROMEDIO PONDERADA (%)	VALOR EFECTIVO (\$)	TEA PROMEDIO PONDERADA (%)
OBLIGACIONES	33,310,563	7.78	46,887,089	7.18



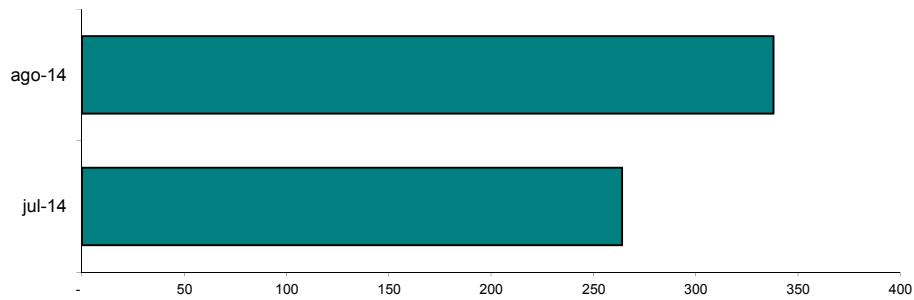
Variación del mes de ago-2014 con respecto al mes de ago-2013		
Tipo de Variación	Valor Efectivo	TEA
Variación en USD (ago-2013 - ago-2014)	13,576,526	-0.60
Variación en % (Tasa de Crecimiento)	40.76%	-7.71%

NÚMERO DE TRANSACCIONES

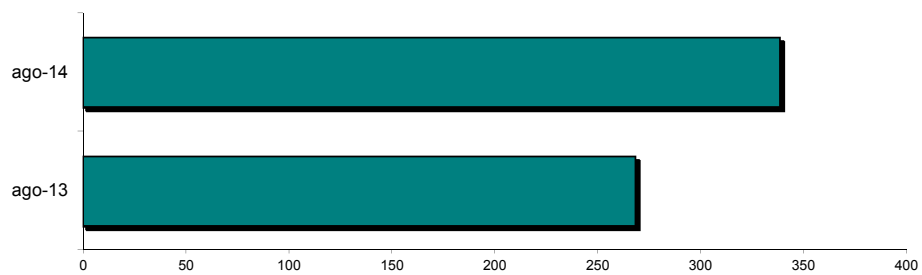
REGISTRO HISTÓRICO		
TÍTULO	2013	Hasta ago/14
OBLIGACIONES	2,862	1,965



Comparativo Mensual (ago-2014 - jul-2014)		
TÍTULO	jul-14	ago-14
OBLIGACIONES	264	338

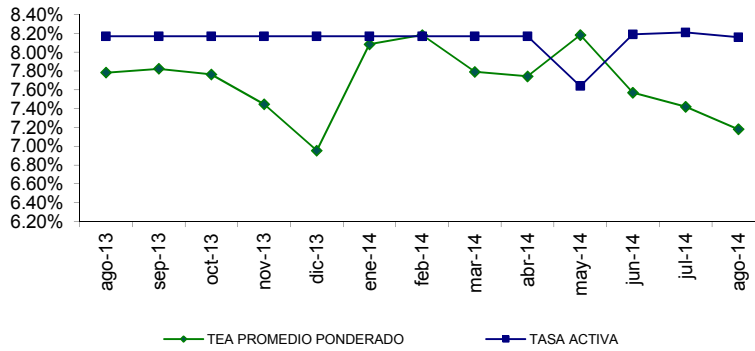


Comparativo Mensual (ago-2014 - ago-2013)		
TÍTULO	ago-13	ago-14
OBLIGACIONES	268	338

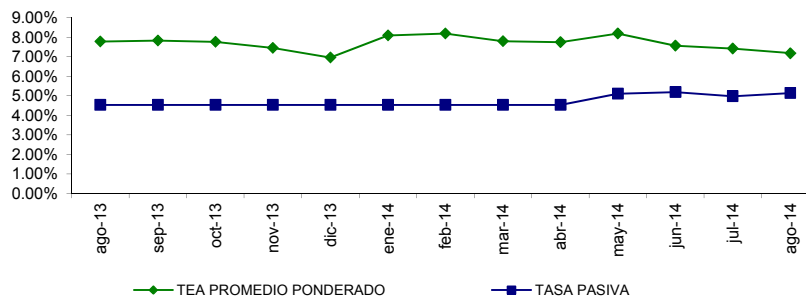


RELACIÓN RENDIMIENTO CON TASAS DE INTERÉS

Rendimiento y Tasa Activa (Hasta ago-2014)			
MES	TEA PROMEDIO PONDERADO	TASA ACTIVA	Diferencia
ago-13	7.78%	8.17%	-0.01%
sep-13	7.82%	8.17%	0.00%
oct-13	7.76%	8.17%	0.02%
nov-13	7.45%	8.17%	0.37%
dic-13	6.95%	8.17%	0.06%
ene-14	8.08%	8.17%	0.27%
feb-14	8.18%	8.17%	0.29%
mar-14	7.79%	8.17%	0.28%
abr-14	7.74%	8.17%	0.08%
may-14	8.18%	7.64%	0.54%
jun-14	7.57%	8.19%	-0.62%
jul-14	7.42%	8.21%	-0.79%
ago-14	7.18%	8.16%	-0.98%
Promedio	7.69%	8.13%	-0.45%



Rendimiento y Tasa Pasiva (Hasta ago-2014)			
MES	TEA PROMEDIO PONDERADO	TASA PASIVA	%
ago-13	7.78%	4.53%	3.94%
sep-13	7.82%	4.53%	3.63%
oct-13	7.76%	4.53%	3.64%
nov-13	7.45%	4.53%	3.66%
dic-13	6.95%	4.53%	4.01%
ene-14	8.08%	4.53%	3.70%
feb-14	8.18%	4.53%	3.91%
mar-14	7.79%	4.53%	3.93%
abr-14	7.74%	4.53%	3.92%
may-14	8.18%	5.11%	3.07%
jun-14	7.57%	5.19%	2.38%
jul-14	7.42%	4.98%	2.44%
ago-14	7.18%	5.14%	2.04%
Promedio	7.69%	4.71%	2.98%



EMISIONES DE OBLIGACIONES - 2013								
EMPRESA	SERIE/ CLASE	MONTO DE LA EMISION (En miles)	PLAZO (DIAS)	TASA DE INTERES CUPÓN	CALIFICACIÓN	CALIFICADORA	APROBACION DE LA EMISION	
							Fecha	Lugar
CREDITOS ECONOMICOS CREDICOSA S.A. (***)	A	15,000	1440-D	TASA FIJA 7,50%	AAA-	HUMPHREYS S.A.	04-ene-13	BVG
	B	5,000	1800-D	TASA FIJA 7,75%				
MEDICINA PARA EL ECUADOR MEDIECUADOR HUMANA S.A. (***)	A	1,000	1080-D	TASA FIJA 7,50%	AA	CLASS INTERNATIONAL RATING S.A.	08-ene-13	BVQ
	B	3,000	1440-D	TASA FIJA 7,75%				
	C	3,000	1800-D	TASA FIJA 8,50%				
CORPORACION SAMBORONDON S.A. CORSAM (***) TERCERA EMISION DE OBLIGACIONES	A	4,000	1440-D	TASA FIJA 8% ANUAL	AA	HUMPHREYS S.A.	10-ene-13	BVG
B	1,000							
GRIFINE S.A. (***) SEGUNDA EMISION DE OBLIGACIONES	C	3,000	1440-D	TASA FIJA 7,75% ANUAL	AA	HUMPHREYS S.A.	14-ene-13	BVG
	D		1800-D	TASA FIJA 8,00% ANUAL				
	A		1440-D	TASA FIJA 7,75% ANUAL				
CALBAQ S.A. (**)	A	2,000	1800-D	TASA FIJA 7,75% ANUAL	AA	HUMPHREYS S.A.	19-ene-13	BVG
	B	1800-D	TASA FIJA 8,00% ANUAL					
BANCO GENERAL RUMIÑAHUI (*)	1	3,000	1800-D	TPR + 3,75%	AA	PACIFIC CREDIT RATING S.A.	21-ene-13	BVQ
	2	2,500						
	3	400						
	4	100						
METALES INYECTADOS METAIN S.A. (**)	A 1	3,000	1440-D	TASA FIJA 8% ANUAL	AA	CLASS INTERNATIONAL RATING S.A.	22-ene-13	BVG
CIÁ. IMPORTADORA REGALADO S.A. (COMIRSA) (**)	A	2,000	1800-D	TASA FIJA 8% ANUAL	AA-	HUMPHREYS S.A.	24-ene-13	BVG
	B		2160-D					
CORPORACION ECUATORIANA DE ALUMINIO S.A. CEDAL	A6	12,000	1440-D	TASA FIJA 7,25% ANUAL	AA+	CLASS INTERNATIONAL RATING S.A.	28-ene-13	BVQ
	A7		3600-D	TPR+3%				
	A8							
	A9							
RYC S.A. SEGUNDA EMISION DE OBLIGACIONES (**)	A	1,000	1800-D	TASA FIJA 8,0% ANUAL	A+	SUCIEDAD CALIFICADORA DE RIESGO LATINOAMERICANA SOCIEDAD	15-feb-13	BVG
PLASTICOS DEL LITORAL PLUSLT S.A. DECIMA EMISION DE OBLIGACIONES (**)	C	12,000	1800-D	TASA FIJA 8,0% ANUAL	AA	CALIFICADORA DE RIESGO LATINOAMERICANA SOCIEDAD	15-feb-13	BVG
	D		2160-D					
JAROMA S.A. SEGUNDA EMISION DE OBLIGACIONES (**)	B	1,100	1440-D	TASA FIJA 8,25% ANUAL	A+	HUMPHREYS S.A.	21-feb-13	BVG
EUROFISH S.A. (**)	2 - B	10,000	2520-D	TASA FIJA 8,00% ANUAL	AA+	HUMPHREYS S.A.	21-feb-13	BVG
FUROJANI OBRAS Y PROYECTOS S.A. (***) TERECEA EMISION DE OBLIGACIONES	1	3,000	1080-D	TASA FIJA 8% ANUAL	AA-	CLASS INTERNATIONAL RATING S.A.	06-mar-13	BVG
	2		1440-D					
AGENCIA NAVIERA AGNAMAR S.A. (**)	A	5,000	1800-D	TASA FIJA 8% ANUAL	AA+	CLASS INTERNATIONAL RATING S.A.	06-mar-13	BVG
ESCLAPIRO S.A. (**)	A	5,000	1800-D	TASA FIJA 8% ANUAL	AA+	HUMPHREYS S.A.	07-mar-13	BVG
TELCONET S.A. (***) QUINTA EMISION DE OBLIGACIONES	C	10,000	1800-D	TASA FIJA 8%	AAA-	CALIFICADORA DE RIESGO LATINOAMERICANA SOCIEDAD	27-mar-13	BVG
	D		2160-D					
LA CASA DEL ELECTRODOMESTICO ELECTROXITO S.A. (***) PRIMERA EMISION DE OBLIGACIONES	A	10,000	1800-D	TASA FIJA 8%	AA	CALIFICADORA DE RIESGO LATINOAMERICANA SOCIEDAD	05-abr-13	BVG
EQUIFONTE S.A. (***) PRIMERA EMISION DE OBLIGACIONES	A1	2,000	1440-D	TASA FIJA 8%	AA-	CLASS INTERNATIONAL RATING S.A.	22-abr-13	BVG
CORPORACION DE DESARROLLO DE MERCADO SECUNDARIO DE HIPOTECAS CTH S.A. (**)	1-A4; 2-A4	100	900-D	TPR BCE NOMINAL + 1.50	AA	BANKWATCH S.A.	10-abr-13	BVG
AUTOMOTORES DEL VALLE VALLEMOTORS S.A. (***)	A	2,000	1440-D	TASA FIJA 7,75%	A+	PACIFIC CREDIT RATING S.A.	23-abr-13	BVG
BANCO PICHINCHA C.A.	A 1-9	150,000	366-D	TASA FIJA 6,00%	AAA	BANKWATCH S.A.	02-may-13	BVQ
	B 1-9		367-D					
	C 1-9		368-D					
PF GROUP S.A. (**)	A 1	5,000	1800-D	TASA FIJA 7,75%	AA-	CLASS INTERNATIONAL RATING S.A.	06-may-13	BVG
INMOBILIARIA DEL SOL S.A. MOBILSOL (***) SEGUNDA EMISION DE OBLIGACIONES	B	4,000	1800-D	TASA FIJA 7,75%	AA+	SUCIEDAD CALIFICADORA DE RIESGO LATINOAMERICANA SOCIEDAD	13-may-13	BVG
NOVACERO S.A. (***)	A	5,000	1440-D	TPR+3%	AA+	PACIFIC CREDIT RATING S.A.	14-may-13	BVQ
	B	5,000	1440-D	TPR+3%				
	C	5,000	1800-D	TPR+3.50%				
	D	5,000	1800-D	TPR+3.50%				
BASESORCORP S.A. (**)	E	3,500	1440-D	TASA 8,00%	AA-	SUCIEDAD CALIFICADORA DE RIESGO LATINOAMERICANA SOCIEDAD	16-may-13	BVG
	F		1800-D					
CORPORACION EL ROSADO S.A. (***) TERCERA EMISION DE OBLIGACIONES	A	40,000	1800-D	TASA FIJA 7,00%	AAA	CALIFICADORA DE RIESGO LATINOAMERICANA SOCIEDAD	08-jun-13	BVG
HOTEL BOULEVARD (ELBOULEVARD) S.A. (**)	A	7,000	1800-D	TASA FIJA 8,00%	AA	CALIFICADORA DE RIESGO LATINOAMERICANA SOCIEDAD	08-jun-13	BVG
	B		2520-D					
ATU ARTICULOS DE ACERO S.A. (***)	A	3,000	1080-D	TASA FIJA 7,50%	AA	PACIFIC CREDIT RATING S.A.	19-jun-13	BVG
ADITIVOS Y ALIMENTOS S.A. ADLISA (**)	A	2,000	1800-D	TASA FIJA 8,00%	AA	SUCIEDAD CALIFICADORA DE RIESGO LATINOAMERICANA SOCIEDAD	25-jun-13	BVG
	B		2160-D					
EXOFRUT S.A. (**)	A	2,000	1800-D	TASA FIJA 8,00%	AA-	CALIFICADORA DE RIESGO LATINOAMERICANA SOCIEDAD	26-jun-13	BVG
ETMAR S.A. (***)	H	5,000	1800-D	TASA FIJA 8,00%	AA	CALIFICADORA DE RIESGO LATINOAMERICANA SOCIEDAD	27-jun-13	BVG
UNIVERSAL SWEET INDUSTRIES S.A. cc	A	6,000	1800-D	TASA FIJA 7,75%	AA+	CALIFICADORA DE RIESGO LATINOAMERICANA SOCIEDAD	27-jun-13	BVG
MAREAUTO S.A. (**)	A	6,000	1440-D	TASA FIJA 8,25%	AAA-	PACIFIC CREDIT RATING S.A.	01-jul-13	BVQ
	B	6,000	1800-D	TASA FIJA 8,50%				
STORECEAN S.A. (***)	A	3,100	2160-D	TASA FIJA 8,25%	AA-	CLASS INTERNATIONAL RATING S.A.	01-jul-13	BVG
PLASTIGOMEZ S.A. (***)	A	1,500	1440-D	TASA FIJA 8,00%	AA-	CALIFICADORA DE RIESGO LATINOAMERICANA SOCIEDAD	10-jul-13	BVG
	B		1800-D					
DISTRIBUIDORA IMPORTADORA DIPOR S.A. (***)	A	2,000	1440-D	TASA FIJA 7,50%	AAA-	PACIFIC CREDIT RATING S.A.	15-abr-13	BVG
	B	3,500	1800-D	TASA FIJA 7,75%				
	C	2,500	2160-D	TASA FIJA 7,50%				
INDUATO S.A. (***)	C	5,000	1800-D	TASA FIJA 8,00%	AA	SUCIEDAD CALIFICADORA DE RIESGO LATINOAMERICANA SOCIEDAD	18-jul-13	BVG
	D		2160-D					
CASA MOELLER MARTINEZ C.A. (***)	A	2,500	1080-D	TASA FIJA 8,00%	AA	CLASS INTERNATIONAL RATING S.A.	30-jul-13	BVG

(*) Obligaciones Convertibles en Acciones
(**) Títulos Desmaterializados o Materializados
(***) Títulos Desmaterializados

EMISIONES DE OBLIGACIONES - 2013									
EMPRESA	SERIE/ CLASE	MONTO DE LA EMISIÓN (En miles)	PLAZO (DIAS)	TASA DE INTERÉS CUPÓN	CALIFICACIÓN	CALIFICADORA	APROBACION DE LA EMISIÓN		
							Fecha	Lugar	
INCABLE S.A. (***) TERCERA EMISIÓN DE OBLIGACIONES	1 - C	5,000	1800-D	TASA FIJA 8,25%	AA	SOCIEDAD CALIFICADORA DE RIESGO LATINOAMERICANA	15-ago-13	BVG	
FECORSA INDUSTRIAL Y COMERCIAL S.A. (***) PRIMERA EMISIÓN DE OBLIGACIONES	A	4,000	1800-D	TASA FIJA 8,00%	AA	SOCIEDAD CALIFICADORA DE RIESGO LATINOAMERICANA	28-ago-13	BVG	
DITECA S.A. (***) PRIMERA EMISIÓN DE OBLIGACIONES	A	10,000	1800-D	TASA FIJA 8,00%	AA+	SOCIEDAD CALIFICADORA DE RIESGO LATINOAMERICANA	28-ago-13	BVG	
COMPAÑÍA AZUCARERA VALDEZ S.A. (***) PRIMERA EMISIÓN DE OBLIGACIONES	1 - A	10,000	1800-D	TASA FIJA 7,75%	AAA-	PACIFIC CREDIT RATING S.A.	30-ago-13	BVG	
AZULEC S.A.(**) PRIMERA EMISIÓN DE OBLIGACIONES	A	3,000	1080-D	TASA FIJA 7,75%	AA+	SOCIEDAD CALIFICADORA DE RIESGO LATINOAMERICANA	30-ago-13	BVQ	
SUPERMERCADO DE COMPUTADORAS COMPUBUSINESS CIA. LTDA. (****)	C	200	720-D	TASA FIJA 8,00%	AA-	CLASS INTERNATIONAL RATING S.A.	10-sep-13	BVQ	
	D	800	1080-D	TASA FIJA 8,00%					
	E	1,000	1800-D	TASA FIJA 8,75%					
IMPORTADORA INDUSTRIAL AGRÍCOLA DEL MONTE SOCIEDAD ANÓNIMA INMONTE (****)	B	2,750	1440-D	TASA FIJA 7,75%	AA-	SOCIEDAD CALIFICADORA DE RIESGO LATINOAMERICANA	16-sep-13	BVG	
	C		1800-D	TASA FIJA 8,00%					
INTELEQ S.A. (***)	A	1,100	1080-D	TASA FIJA 7,75%	AA-	CLASS INTERNATIONAL RATING S.A.	18-sep-13	BVQ	
ANGLO AUTOMOTRIZ SOCIEDAD ANÓNIMA ANAUTO (****)	K	750	367-D	CERO CUPON	AA	SOCIEDAD CALIFICADORA DE RIESGO LATINOAMERICANA	20-sep-13	BVG	
	L	750	720-D	TASA FIJA 7,00%					
	M	3,500	1800-D	TASA FIJA 8,00%					
NEDERAGRO (**)	A	1,000	1440-D	TASA FIJA 8,50%	AA-	CLASS INTERNATIONAL RATING S.A.	20-sep-13	BVQ	
FRUTERA DEL LITORAL CIA. LTDA. (****)	A	3,000	1800-D	TASA FIJA 7,50%	AA	CLASS INTERNATIONAL RATING S.A.	24-sep-13	BVG	
FIGURETTI S.A. (****)	A	2,000	1440-D	TASA FIJA 8,25%	AA-	CLASS INTERNATIONAL RATING S.A.	25-sep-13	BVG	
PRODUCTORA MAR VIVO S.A. PROMARVI (***) PRIMERA EMISIÓN DE OBLIGACIONES	1 - A	5,000	1800-D	TASA FIJA 8,50%	AA-	CLASS INTERNATIONAL RATING S.A.	02-oct-13	BVG	
FICA PLÁSTICOS INDUSTRIALES C.A.(**) PRIMERA EMISIÓN DE OBLIGACIONES	A	5,000	1800-D	TASA FIJA 8,00%	AA+	SOCIEDAD CALIFICADORA DE RIESGO LATINOAMERICANA	10-oct-13	BVG	
	B		2160-D						
PYCCA S.A. (***) PRIMERA EMISIÓN DE OBLIGACIONES	A	5,000	1800-D	TASA FIJA 8,00%	AA+	SOCIEDAD CALIFICADORA DE RIESGO LATINOAMERICANA	10-oct-13	BVG	
DISTRIBUIDORA DE MADERAS COMPAÑÍA LIMITADA DISMA C. LTDA. (***) PRIMERA EMISIÓN DE OBLIGACIONES	1 - A	2,500	1440-D	TASA FIJA 7,75%	AA-	SOCIEDAD CALIFICADORA DE RIESGO LATINOAMERICANA	21-oct-13	BVG	
ASISERVY S.A. (****) PRIMERA EMISIÓN DE OBLIGACIONES	A	2,500	1800-D	TASA FIJA 8,00%	AA	CLASS INTERNATIONAL RATING S.A.	23-oct-13	BVG	
	B	7,500	2160-D	TASA FIJA 8,50%					
PRODUCTORA CARTONERA S.A. (****) TERCERA EMISIÓN DE OBLIGACIONES	A	6,000	1800-D	TASA FIJA 8,25%	AAA-	PACIFIC CREDIT RATING S.A.	23-oct-13	BVG	
	B	2,000	1440-D	TASA FIJA 8,00%					
	C	2,000	1080-D	TASA FIJA 7,75%					
SIMED S.A. (****) SEGUNDA EMISIÓN DE OBLIGACIONES	A	4,000	1440-D	TASA FIJA 8,00%	AA	PACIFIC CREDIT RATING S.A.	25-oct-13	BVQ	
	A		1080-D	TASA FIJA 7,50%					
	B		1800-D	TASA FIJA 8,00%					
	C		1800-D	TASA FIJA 8,00%					
	D		1440-D	TASA FIJA 7,75%					
	E		1440-D	TASA FIJA 7,75%					
	F		2160-D	TASA FIJA 8,25%					
G	2160-D	TASA FIJA 8,25%							
CORPORACIÓN DÉLICO CIA. LTDA. (****) PRIMERA EMISIÓN DE OBLIGACIONES	1 - A	1,000	1440-D	TASA FIJA 8,50%	AA	CLASS INTERNATIONAL RATING S.A.	29-oct-13	BVG	
	1 - B								
EMPRESA PROVEEDORA DE MOTORES EMPROMOTOR CIA. LTDA. (***)PRIMERA EMISIÓN DE OBLIGACIONES	A	2,000	1440-D	TASA FIJA 8,50% TPR + 3,97%	AA-	PACIFIC CREDIT RATING S.A.	01-nov-13	BVQ	
	B		1800-D	TASA FIJA 8,75% TPR + 4,22%					
TIENDAS INDUSTRIALES ASOCIADAS TIA S.A. (***)QUINTA EMISIÓN DE OBLIGACIONES	A	20,000	1440-D	TASA FIJA 7,50%	AAA-	SOCIEDAD CALIFICADORA DE RIESGO LATINOAMERICANA	01-nov-13	BVG	
	B		1800-D						
EXTRACTORA AGRÍCOLA RÍO MANSO EXA S.A. (****)PRIMERA EMISIÓN DE OBLIGACIONES	A	5,000	1800-D	TASA FIJA 8,75% TPR + 4,22%	AA	PACIFIC CREDIT RATING S.A.	06-nov-13	BVQ	
LA FABRIL S.A. (**)	A	15,000	1440-D	TASA FIJA 7,50%	AAA	PACIFIC CREDIT RATING S.A.	27-nov-13	BVG	
	B		1800-D	TASA FIJA 7,75%					
	C		2160-D	TASA FIJA 8,00%					
AUTOMOTORES DE LA SIERRA S.A.(**)EMISION DE OBLIGACIONES	A	3,000	1080-D	TASA FIJA 7,50%	AA	BANKWATCH S.A.	29-nov-13	BVQ	
	B		1440-D	TASA FIJA 8,00%					
ASISERVY S.A. (****)PRIMERA EMISIÓN DE OBLIGACIONES	A	2,500	1800-D	TASA FIJA 8,00%	AA	CLASS INTERNATIONAL RATING S.A.	04-dic-13	BVG	
	B	7,500	2160-D	TASA FIJA 8,50%					

(*) Obligaciones Convertibles en Acciones
(**) Títulos Desmaterializados o Materializados
(***) Títulos Desmaterializados

EMISIONES DE OBLIGACIONES - 2014								APROBACION DE LA EMISION	
EMPRESA	SERIE/ CLASE	MONTO DE LA EMISION (En miles)	PLAZO (DIAS)	TASA DE INTERES CUPÓN	CALIFICACION	CALIFICADORA	Fecha Lugar		
							Fecha	Lugar	
OPERADORA Y PROCESADORA DE PRODUCTOS MARINOS OMARSA S.A. (***) TERCERA EMISION DE OBLIGACIONES	1 - A	5,000	1800-D	TASA FIJA 8,25%	AA+	CLASS INTERNATIONAL RATING S.A.	03-ene-14	BVG	
CAMPOECUADOR DEL ECUADOR S.A. CAMPOECUADOR (***) SEGUNDA EMISION DE OBLIGACIONES	C	2,500	1800-D	TASA FIJA 8,00%	AA	SOCIEDAD CALIFICADORA DE RIESGO LATINOAMERICANA	10-ene-14	BVG	
INDUSTRIA LOJANA DE ESPECERIAS ILE C.A. (***) SEGUNDA EMISION DE OBLIGACIONES	A - 1	4,000	1800-D	TASA FIJA 8,00%	AA+	SOCIEDAD CALIFICADORA DE RIESGO LATINOAMERICANA	14-ene-14	BVG	
	A - 2	1,000							
FARMAENLACE CIA. LTDA. (**)	A	4,000	1080-D	TASA FIJA 7,50%	AAA	SOCIEDAD CALIFICADORA DE RIESGO LATINOAMERICANA	15-ene-14	BVQ	
	B		1800-D	TASA FIJA 7,75%					
TUVAL S.A. (***)	A	2,500	1440-D	TASA FIJA 8%	AA-	SOCIEDAD CALIFICADORA DE RIESGO LATINOAMERICANA	17-ene-14	BVG	
	B		1800-D						
MUEBLES EL BOSQUE S.A. (**)	A - 1	7,000	1080-D	TASA FIJA 7,00%	AA	SOCIEDAD CALIFICADORA DE RIESGO LATINOAMERICANA	17-ene-14	BVG	
	B - 1		1440-D	TASA FIJA 7,25%					
	C - 1		1800-D	TASA FIJA 7,50%					
STOREOCEAN S.A. (***) SEGUNDA EMISION DE OBLIGACIONES		6,300	2160-D	TASA FIJA 8,25%	AA	CLASS INTERNATIONAL RATING S.A.	21-ene-14	BVG	
PLASTICOS DEL LITORAL PLASTLIT S.A. (***) DECIMO PRIMERA EMISION DE OBLIGACIONES	E	10,000	1800-D	TASA FIJA 8%	AA	SOCIEDAD CALIFICADORA DE RIESGO LATINOAMERICANA	23-ene-14	BVG	
ESLIVE S.A. (***) TERCERA EMISION DE OBLIGACIONES	A	2,500	1800-D	TASA FIJA 8%	AA	SOCIEDAD CALIFICADORA DE RIESGO LATINOAMERICANA	24-ene-14	BVG	
ENVASES DEL LITORAL S.A. (***) SEGUNDA EMISION DE OBLIGACIONES	C	1,000	1800-D	TASA FIJA 8%	AA	SOCIEDAD CALIFICADORA DE RIESGO LATINOAMERICANA	07-feb-14	BVG	
	D		2160-D						
TELCONET S.A. (***) SEXTA EMISION DE OBLIGACIONES	E	1,000	1800-D	TASA FIJA 8%	AAA-	SOCIEDAD CALIFICADORA DE RIESGO LATINOAMERICANA	07-feb-14	BVG	
ENVASES DEL LITORAL S.A. (***) OCTAVA EMISION DE OBLIGACIONES	E	1,000	1800-D	TASA FIJA 8%	AA	SOCIEDAD CALIFICADORA DE RIESGO LATINOAMERICANA	26-feb-14	BVG	
CENTURIOSA S.A. (***) SEGUNDA EMISION DE OBLIGACIONES	B	1,000	1440-D	TASA FIJA 8%	AA-	SOCIEDAD CALIFICADORA DE RIESGO LATINOAMERICANA	28-feb-14	BVG	
	C		1800-D						
EQUINDECA (***)	1	2,000	1440-D	TASA FIJA 8,25%	AA	CLASS INTERNATIONAL RATING S.A.	07-mar-14	BVQ	
	2		1800-D	TASA FIJA 8,50%					
INMOBILIARIA TERRABIENES S.A. (***) V EMISION DE OBLIGACIONES	H	4,000	1800-D	TASA FIJA 8%	AA	SOCIEDAD CALIFICADORA DE RIESGO LATINOAMERICANA	10-mar-14	BVG	
ARTES GRAFICAS SENEFLDER C.A. (***)	1	5,000	1440-D	TASA FIJA 7,75%	AA	SOCIEDAD CALIFICADORA DE RIESGO LATINOAMERICANA	13-mar-14	BVG	
	2		1800-D	TASA FIJA 8,00%					
MEGAPROFER S.A. (***)	A	5,000	1080-D	TASA FIJA 8,00%	AA	CLASS INTERNATIONAL RATING S.A.	20-mar-14	BVQ	
INPROEL S.A. (***)	A	5,000	1440-D	TASA FIJA 8,00%	AA	SOCIEDAD CALIFICADORA DE RIESGO LATINOAMERICANA	25-mar-14	BVG	
	B		1800-D	TASA FIJA 8,50%					
DISMARKLUB S.A. (***)	A	4,000	1440-D	TASA FIJA 8,00%	AAA-	CLASS INTERNATIONAL RATING S.A.	31-mar-14	BVQ	
LABIZA S.A. (***) SEGUNDA EMISION DE OBLIGACIONES	A	1,000	1440-D	TASA FIJA 8,50%	AA	CLASS INTERNATIONAL RATING S.A.	01-abr-14	BVG	
COMPAÑIA ANÓNIMA LABORATORIOS INDUSTRIALES FARMACEUTICOS ECUATORIANOS LIFE (***) NOVENA EMISION	A	3,000	1800-D	TASA FIJA 8,00%	AAA	SOCIEDAD CALIFICADORA DE RIESGO LATINOAMERICANA	03-abr-14	BVG	
	B		2160-D						
AUSTRAL CIA. LTDA.	A	2,000	1080-D	TASA FIJA 8,25%	AA	CLASS INTERNATIONAL RATING S.A.	08-abr-14	BVG	
LIRIS S.A. (***) CUARTA EMISION	D	7,000	1800-D	TASA FIJA 8,00%	AA	CLASS INTERNATIONAL RATING S.A.	06-may-14	BVQ	
	E		2160-D	TASA FIJA 8,25%					
	A		1440-D	TASA FIJA 7,50%					
FACTOR L.O.G.R.O.S. DE ECUADOR S.A. (***) SEGUNDA EMISION	A	2,150	1440-D	TASA FIJA 7,50%	AA+	CLASS INTERNATIONAL RATING S.A.	07-may-14	BVG	
	B		1800-D	TASA FIJA 7,75%					
ENERGY & PALMA ENERGYPALMA S.A.	A1 - 6	4,000	1440-D	TASA FIJA 8,25%	AA	PACIFIC CREDIT RATING	12-may-14	BVQ	
				TPR + 3,72%					
EMPRESA DURINI, INDUSTRIA DE MADERA C.A. EDIMCA	A3	4,000	1440-D	TASA FIJA 7,50%	AA+	CLASS INTERNATIONAL RATING S.A.	20-may-14	BVQ	
	A4								
DISTRIBUIDORA DE CARNES Y ALIMENTOS DIGECA S.A. (**)	A - 1	1,000	1440-D	TASA FIJA 8,00%	AA	SOCIEDAD CALIFICADORA DE RIESGO LATINOAMERICANA	22-may-14	BVG	
EXOFRUT S.A. (***)	C	3,000	1800-D	TASA FIJA 8,00%	AA	SOCIEDAD CALIFICADORA DE RIESGO LATINOAMERICANA	22-may-14	BVG	
	D		2160-D						
ECUATRAN S.A. (***)	A - 1	4,000	1440-D	TASA FIJA 8,00%	AA	CLASS INTERNATIONAL RATING S.A.	22-may-14	BVQ	
FECORSA INDUSTRIAL Y COMERCIAL S.A. (***)	B	5,000	1440-D	TASA FIJA 8,00%	AA+	SOCIEDAD CALIFICADORA DE RIESGO LATINOAMERICANA	04-jun-14	BVG	
	C		1800-D						
TECNIFERTPAC S.A. (***)	A	2,000	810-D	TASA FIJA 7,50%	AA-	CLASS INTERNATIONAL RATING S.A.	12-jun-14	BVQ	
	B		1080-D	TASA FIJA 7,75%					
ALIMENTOS ECUATORIANOS S.A. ALIMEC (***)	A	2,000	1080-D	TASA FIJA 8,00%	AA	PACIFIC CREDIT RATING	17-jun-14	BVQ	
PETROLEOS DE LOS RIOS PETROLRIOS C.A. (**)	A	2,000	1440-D	TASA FIJA 7,50%	AA	PACIFIC CREDIT RATING	24-jun-14	BVQ	
				TPR + 3,97%					
				TASA FIJA 7,75%					
QUIMPAC S.A.	B	2,500	1440-D	TASA FIJA 8,00%	AA	SOCIEDAD CALIFICADORA DE RIESGO LATINOAMERICANA	16-jul-14	BVG	
	C		1800-D						
SUNCHODESA REPRESENTACIONES C. LTDA	A	1,000	1440-D	TASA FIJA 8,00%	AA	SOCIEDAD CALIFICADORA DE RIESGO LATINOAMERICANA	03-jul-14	BVG	
MAXDRIVE S.A.	A	4,000	1440-D	TASA FIJA 8,00%	AA	PACIFIC CREDIT RATING	22-jul-14	BVQ	
RED MANGROVE S.A.	C	1,500	1440-D	TASA FIJA 8,00%	AA	SOCIEDAD CALIFICADORA DE RIESGO LATINOAMERICANA	29-jul-14	BVG	
	D		1800-D						
FRUTERA DEL LITORAL - SEGUNDA EMISION (***)	A	5,000	720-D	TASA FIJA 8,00 %	AA	CLASS INTERNATIONAL RATING S.A.	11-ago-14	BVQ	
	B		1530-D	TASA FIJA 8,25 %					
	C		1800-D	TASA FIJA 8,50 %					
CORPORACION EL ROSADO - CUARTA EMISION	B	25,000	1140-D	TASA FIJA 7,00%	AAA	SOCIEDAD CALIFICADORA DE RIESGO LATINOAMERICANA	22-ago-14	BVG	
	C		1800-D						

(*) Obligaciones Convertibles en Acciones

(**) Titulos Desmaterializados o Materializados

(***) Titulos Desmaterializados

Para mayor información por favor comunicarse con:

Ec. Gustavo Endara gustavoendara@bolsadequito.com
 Ing. Andrés Mogollón andresmogollon@bolsadequito.com
 Ing. Marcelo Delgado marcelodelgado@bolsadequito.com

@Copyright

Derechos de autor de propiedad exclusiva de la BOLSA DE VALORES DE QUITO, de conformidad con lo dispuesto por la Ley de Propiedad Intelectual.