



DEUDA CORPORATIVA

BOLETÍN MENSUAL

nov-14

Departamento Técnico

www.bolsadequito.com

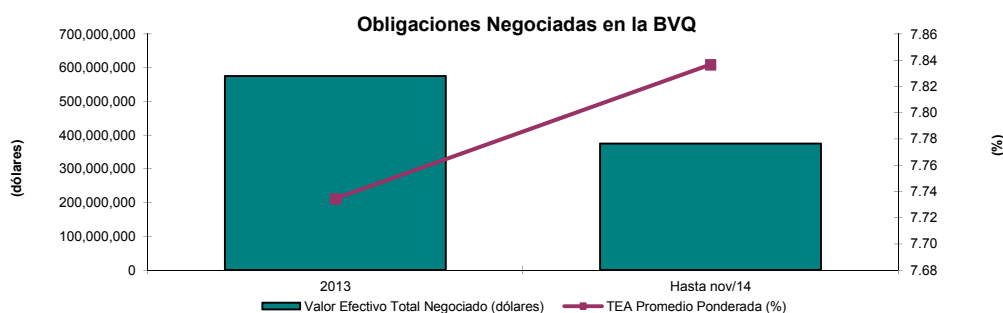
BOLETÍN MENSUAL - DEUDA CORPORATIVA OBLIGACIONES A NIVEL NACIONAL

Tipo de Renta: Fija

Concepto: Valor emitido por una compañía legalmente facultada como mecanismo para captar recursos del público y financiar de esta manera sus actividades productivas. Son por tanto valores representativos de deuda, que el emisor reconoce o crea, y que son exigibles según las condiciones de la emisión. Como cualquier título valor otorgar un derecho de cobro de intereses y recuperación de capital.

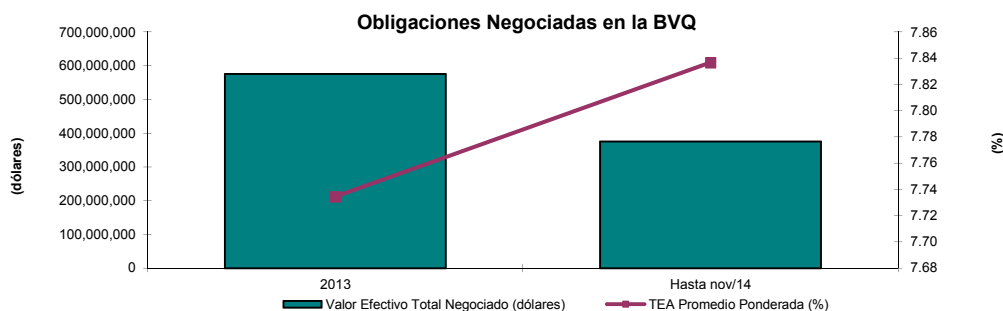
Comportamiento Histórico Nacional

OBLIGACIONES NEGOCIADAS A NIVEL NACIONAL			
AÑO	Valor Efectivo Total Negociado (dólares)	TEA Promedio Ponderada (%)	Plazo Promedio Ponderado (años)
2013	575,432,309	7.73	4.41
Hasta nov/14	375,280,551	7.84	4.20



Durante el año 2013 se negociaron aproximadamente USD \$ 575 millones de dólares en obligaciones. El plazo promedio ponderado presentado en dicho año fue de 4.41 años. Por otra parte, para el 2013 la tasa efectiva anual ponderada fue del 7,73%.

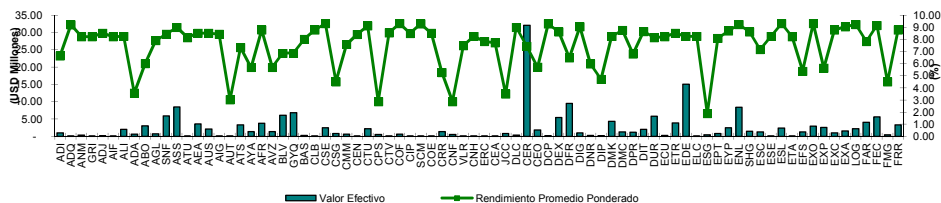
OBLIGACIONES NEGOCIADAS A NIVEL NACIONAL			
AÑO	Valor Efectivo Total Negociado (dólares)	TEA Promedio Ponderada (%)	Plazo Promedio Ponderado (años)
Hasta nov/13	534,910,200	7.79	4.41
Hasta nov/14	375,280,551	7.84	4.20



Información Nacional Acumulada De ene a nov-14
Negociaciones por Emisor

Montos Negociados por Emisor (ene a nov-2014)				
EMISOR	VALOR EFECTIVO (\$)	TEA PROMEDIO PONDERADA (%)	PLAZO PROMEDIO PONDERADO (DÍAS)	PRECIO PROMEDIO PONDERADO (%)
ADITIVOS Y ALIMENTOS S A ADILISA	1,031,061	6.63	1,711	103.69
ADITMAQ ADITIVOS Y MAQUINARIAS CÍA. LTDA	85,784	9.20	574	99.75
AGENCIA NAVIERA AGNAMAR S A	302,935	8.23	1,379	100.03
AGRITOP S.A.	56,250	8.23	249	100.00
AGROINDUSTRIAS DAJAHU SA	198,865	8.51	1,800	99.43
AIFA S.A.	56,250	8.23	249	100.00
ALIMENTOS ECUATORANOS ALIMEC S.A	2,000,000	8.24	1,080	100.00
ALIMENTSA DIETAS Y ALIMENTOS S.A.	598,780	3.58	879	105.35
ALMACENES BOYACA SA	3,063,187	6.00	1,035	102.06
ANGLO AUTOMOTRIZ S A	681,583	7.90	522	98.44
ARTES GRAFICAS SENEFELDER C A	5,852,866	8.44	1,589	99.39
ASISERVY S A	8,462,317	8.99	1,984	99.17
ATU ARTICULOS DE ACERO S A	59,679	8.16	674	99.46
AUDIOVISION ELECTRONICA AUDIOELEC	3,582,248	8.51	1,428	99.51
AUSTRAL CIA LTDA	2,093,851	8.51	1,027	100.00
AUTO IMPORTADORA GALARZA	32,503	8.43	409	100.01
AUTOLASA AUT. LATINOAMERICANOS S.A.	3,225	3.03	413	103.19
AUTOMOTORES DE LA SIERRA SA	3,281,463	7.34	1,147	101.05
AUTOMOTORES Y ANEXOS AYASA S A	1,354,278	5.69	1,360	103.99
AVICOLA FERNANDEZ S A	3,809,570	8.77	1,778	98.68
AZUCARERA VALDEZ SA	1,329,222	5.70	1,483	104.22
BANCO BOLIVARIANO C.A.	6,097,920	6.86	1,800	101.63
BANCO DE GUAYAQUIL S.A.	6,788,566	6.86	1,799	103.72
BASESURCORP S A	266,327	8.02	758	99.75
CALBAQ S A	25,849	8.77	1,204	99.22
CAMPOECUADOR CAMPOSANTOS DEL ECUADOR S.A	2,498,095	9.30	1,734	97.86
CARSEG S A CARRO SEGURO S A	805,842	4.51	1,282	107.38
CASA MOELLER MARTINEZ C.A.	641,298	7.59	1,073	100.46
CENEICA CENTRO EDUCATIVO INTEGRAL	6,894	8.40	762	99.56
CENTURIOSA S.A.	2,206,328	9.11	1,511	98.32
CEPSA	520,525	2.88	612	104.33
CETIVEHICULOS S A	11,930	8.54	555	99.52
CHOCOLATES FINOS NACIONALES COFINA S A	642,751	9.31	1,781	99.34
CIPORT S.A.	27,509	8.50	915	99.67
COMPUBUSSINES CIA LTDA	88,650	9.28	970	98.50
COMPUEQUIP DOS S.A.	2,498	8.51	280	99.90
CONCERROAZUL S A	1,335,871	5.26	878	101.84
CONFITECA	536,701	2.87	596	104.86
CONS E INMOB VALERO CONSTRUVALERO S.A.	22,619	7.48	690	100.54
CONSTRUCTORA HIDROBO ESTRADA S.A.	8,000	8.24	842	100.00
CONTINENTAL TIRE ANDINA S A	80,204	7.82	1,319	100.25
CORP.ECUA.DE ALUMINIO (CEDAL)	7,477	7.71	914	99.70
CORPORACION AZENDE CIA. LTDA.	817,792	3.50	818	105.13
CORPORACION DELICO CIA LTDA	345,468	9.01	1,420	99.59
CORPORACION EL ROSADO S A	32,073,076	7.43	1,544	99.25
CREDICOSA CREDITOS ECONOMICOS S.A.	1,849,654	5.71	1,047	102.64
DELICORP SA	185,774	9.28	944	98.66
DEXICORP S A	5,465,883	8.63	1,585	100.00
DIFARE S.A.	9,503,095	6.49	1,270	101.71
DIGECA S A	971,160	9.04	1,392	98.66
DINERS CLUB DEL ECUADOR S.A.	283,282	5.97	160	99.91
DIPAC MANTA	121,579	4.71	146	100.79
DISMARKLUB S A	4,307,384	8.24	1,412	100.00
DISTRIBUIDORA DE MADERAS DISMA C LTDA	1,263,759	8.76	1,312	98.76
DISTRIBUIDORA IMPORTADORA DIPOR S A	1,205,153	6.80	1,751	101.99
DITECA SA	2,020,984	8.66	1,571	99.22
DURINI INDUSTRIA DE MADERA EDIMCA	5,783,084	8.14	1,418	99.20
ECUATORIANA DE GRANOS ECUAGRAN S.A.	243,750	8.23	235	100.00
ECUATRAN S A	3,851,380	8.51	1,372	99.52
EDESA S.A.	15,040,628	8.24	1,799	100.00
ELECTROEXITO S A	4,000	8.24	1,426	100.00
ELECTRONICA SIGLO XXI ELECTROSIGLO S A	437,927	1.89	488	103.78
EMPROMOTOR CIA LTDA	831,049	8.08	1,252	101.14
ENERGY PALMA ENERGYPALMA S.A.	2,513,225	8.70	1,347	99.70
ENVASES DEL LITORAL SA	8,410,886	9.23	1,713	97.99
EQUINDECA CIA LTDA	1,484,522	8.62	1,569	100.02
ESCULAPIO S A	1,273,479	7.16	1,386	101.85
ESEICO S A	80,005	8.24	454	99.85
ESLIVE S.A.	2,409,953	9.31	1,748	97.84
ETINAR S A	64,451	8.22	1,400	99.96
EUROFISH S A	1,299,153	5.38	2,056	107.23
EXOFRUT S A	2,907,993	9.31	1,736	97.87
EXPALSA EXPORTADORA DE ALIMENTOS S A	2,565,082	5.62	990	103.29
EXPORTCREDIT S A	990,168	8.77	1,432	99.02
EXTRACTORA AGR RIO MANSO EXA S.A.	1,507,349	9.04	1,719	100.01
FACTOR LOGROS S.A.	2,160,800	9.23	1,657	97.02
FARMAENLACE CIA LTDA	4,021,679	7.83	1,423	100.02
FECORSA INDUSTRIAL Y COMERCIAL S A	5,588,602	9.16	1,637	98.24
FERMAGRI S.A.	438,573	4.51	965	104.41
FERRO TORRE S.A.	3,312,764	8.77	1,413	99.04

Continúa...

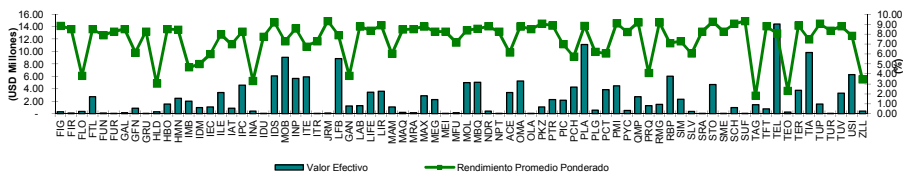


Información Nacional Acumulada ene a nov-14

Negociaciones por Emisor

...Continuación

Montos Negociados por Emisor (hasta nov-2014)				
EMISOR	VALOR EFECTIVO (\$)	TEA PROMEDIO PONDERADA (%)	PLAZO PROMEDIO PONDERADO (DÍAS)	PRECIO PROMEDIO PONDERADO (%)
FIGURETTI SA	352,804	8.82	1,215	99.52
FIRMESA INDUSTRIAL CIA LTDA	132,646	8.50	466	100.00
FLORALP S.A.	398,340	3.81	617	103.80
FRUTERA DEL LITORAL CIA LTDA	2,727,926	8.49	1,298	100.00
FUNDAMETZ S A	132,911	7.90	1,233	99.99
FUROIANI OBRAS Y PROYECTOS S.A.	66,664	8.24	688	100.00
GALAUTO S.A.	159,375	8.50	416	100.00
GRIFINE S.A.	869,217	6.13	1,283	103.56
GRUPO IMAR S.A. GRUPIMARSA	40,000	8.24	264	100.00
HELADOSA S.A.	336,488	3.05	659	104.34
HOTEL BOULEVARD S A	1,541,534	8.50	1,426	99.54
HUMANA S.A.	2,512,037	8.45	1,000	99.57
IMBAUTO S.A.	2,004,694	4.67	980	103.82
IMP IND AGRICOLA DEL MONTE S.A. INMONTE	991,451	4.99	1,113	103.51
INCABLE S A IND ECUATORIANA DE CABLES	1,088,540	5.99	957	101.63
IND LOJANA DE ESPECERIAS ILE C.A.	3,391,865	7.96	1,701	100.32
INDUAUTO S.A.	895,436	6.98	1,578	102.73
INDUSTRIAL PAPELERA ECUATORIANA INPAECSA	4,583,877	8.24	1,419	100.00
INDUSTRIAS ALES	446,979	3.31	858	105.99
INDUSTRIAS UNIDAS CIA. LTDA.	6,000	7.75	222	100.00
INDUSUR INDUSTRIAL DEL SUR S A	6,080,277	9.17	1,718	98.13
INMOBILIARIA DEL SOL S.A. MOBILSOL	9,089,393	7.28	1,624	101.45
INPROEL S A	5,686,173	8.56	1,588	99.99
INTEROC S A	5,919,494	6.74	1,567	102.96
INTERVISATRADE S.A.	6,058	7.28	347	100.31
JAROMA S.A.	102,007	9.31	362	99.52
LA FABRIL S.A.	8,863,608	7.89	1,790	100.62
LA GANGA CIA LTDA	1,259,552	3.81	614	102.70
LABIZA S.A.	1,281,224	8.77	1,178	100.00
LIFE C.A. (LAB.INDUSTRI.FARMAC. ECUATORI	3,439,659	8.34	1,887	99.74
LIRIS S A	3,642,193	8.88	1,847	98.65
MAMUT ANDINO C A	1,113,549	6.02	1,495	102.37
MAQUINAS Y SUMINISTROS MAQSUM	220,888	8.46	497	100.02
MAREAUTO S A	174,994	8.51	1,242	100.00
MAXDRIVE S.A.	2,895,853	8.77	1,377	99.07
MEGAPROFER S.A.	2,264,602	8.24	1,033	100.00
MEISTERBLUE S A	45,624	8.24	973	100.00
MEMORIAL FUNER ASESORA SERV FUNERARIOS C	158,096	7.15	703	100.02
MOLINOS CHAMPION SA MOCHASA	4,999,961	8.38	1,616	100.00
MUEBLES EL BOSQUE S A	5,068,519	8.54	1,380	98.09
NEDERAGRO S A	420,752	8.77	1,220	100.00
NOPERTI CIA LTDA	82,500	8.23	232	100.00
NOVACERO S A	3,393,411	6.17	1,305	103.92
OMARSA S.A.	5,269,461	8.76	1,767	99.46
OPTICA LOS ANDES CIA LTDA	15,502	8.51	811	99.21
PANAKRUZ SA	1,109,444	9.04	1,426	98.62
PETROLEOS DE LOS RIOS PETROLRIOS CA	2,308,074	8.87	1,532	100.00
PICA PLASTICOS INDUSTRIALES C A	2,204,949	6.98	1,641	102.30
PICHINCHA BANCO	4,311,983	5.73	369	101.50
PLASTICOS DEL LITORAL	11,136,862	8.82	1,715	98.55
PLASTIGOMEZ S A	590,398	6.22	1,458	103.58
PRODUCTORA CARTONERA S.A.	3,896,150	6.05	1,144	103.15
PRODUCTORA MAR VIVO S A PROMARVI	4,518,467	9.08	1,580	99.13
PYCCA S A	523,848	8.20	1,509	99.90
QUIMIPAC SA	2,765,267	9.18	1,599	98.22
QUIMPAC ECUADOR S.A. QUIMPACSA	1,295,179	4.10	780	104.81
RED MANGROVEINN S.A.	1,527,029	9.19	1,618	98.14
REY BANANO DEL PACIFICO C A	6,050,035	7.09	1,617	102.32
SIMED S A	2,332,359	7.29	1,099	100.88
SOLVESA ECUADOR S A	383,415	6.05	921	101.94
SOROA S.A.	3,750	8.24	915	100.00
STOREOCEAN S A	4,709,448	9.24	1,993	97.99
SUMESA S A	5,800	8.24	319	100.00
SUNCHODESA REPRESENTACIONES C LTDA	1,015,068	9.04	1,403	98.65
SURFER S.A.	3,757	9.31	307	99.42
TAGSA TERMINAL AEROPORTUARIA GUAYAQUIL	1,471,560	1.81	627	105.38
TECNIFERTPAC S A	810,681	8.77	735	98.68
TELCONET S A	14,391,687	8.05	1,653	100.02
TEOJAMA COMERCIAL S A	285,403	2.31	453	103.27
TERRABIENES S A	3,790,241	8.86	1,745	98.73
TIENDAS INDUSTRIALES ASOCIADAS TIA S A	9,843,934	7.46	1,520	99.87
TUBERIAS PACIFICO S A TUPASA	1,554,015	9.04	1,791	98.32
TURISMO AMONRA S.A.	53,542	8.34	760	99.65
TUVAL S A	3,303,123	8.79	1,334	99.10
UNIVERSAL SWEET INDUSTRIES S A	6,297,584	7.83	1,748	100.28
ZAIMELLA DEL ECUADOR SA	423,056	3.47	856	105.14
TOTAL	375,280,551	7.84	1,513	100.19



Negociaciones por Tipo de Sector

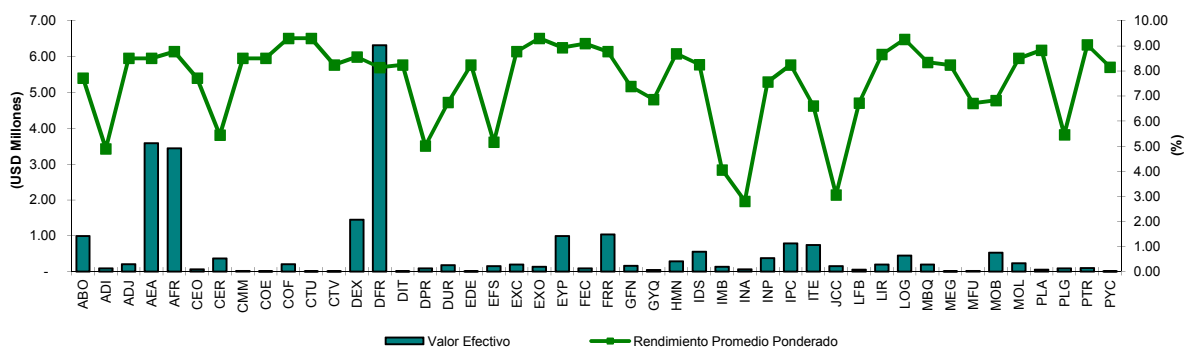
Montos Negociados por Sector (ene a nov-2014)				
TITULO	VALOR EFECTIVO (\$)	TEA PROMEDIO PONDERADO (%)	PLAZO PROMEDIO PONDERADO (DÍAS)	PRECIO PROMEDIO PONDERADO (%)
COMERCIAL	319,188,275	7.88	1,512	100.13
FINANCIERO	17,481,751	6.57	1,420	102.38
SERVICIOS	38,610,526	8.01	1,565	99.70
TOTAL	375,280,551	7.84	1,513	100.19

Información Mensual nov-2014

Negociaciones por Emisor

Montos Negociados por Emisor (nov-2014)				
TITULO	VALOR EFECTIVO (\$)	TEA PROMEDIO PONDERADA (%)	PLAZO PROMEDIO PONDERADO (días)	PRECIO PROMEDIO PONDERADO (%)
ALMACENES BOYACA SA	990,085	7.71	1,318	100.21
ADITIVOS Y ALIMENTOS S A ADILISA	84,676	4.90	1,662	106.96
AGROINDUSTRIAS DAJAHU SA	198,865	8.51	1,800	99.43
AUDIOVISION ELECTRONICA AUDIOELEC	3,582,248	8.51	1,428	99.51
AVICOLA FERNANDEZ S A	3,439,050	8.77	1,778	98.68
CREDICOSA CREDITOS ECONOMICOS S.A.	56,248	7.71	763	100.00
CORPORACION EL ROSADO S A	360,644	5.44	1,220	102.82
CASA MOELLER MARTINEZ C.A.	18,914	8.51	1,401	99.55
COMPUEQUIP DOS S.A.	2,498	8.51	280	99.90
CHOCOLATES FINOS NACIONALES COFINA S A	198,697	9.31	1,767	99.35
CENTURIOSA S.A.	7,884	9.31	1,553	98.09
CETIVEHICULOS S A	7,590	8.24	377	99.93
DEXICORP S A	1,444,929	8.57	1,466	100.00
DIFARE S.A.	6,314,483	8.14	1,523	100.16
DITECA SA	800	8.24	1,358	100.00
DISTRIBUIDORA IMPORTADORA DIPOR S A	83,970	5.01	1,306	104.96
DURINI INDUSTRIA DE MADERA EDIMCA	177,936	6.74	1,257	101.68
EDESA S.A.	7,940	8.24	1,749	100.00
EUROFISH S A	147,183	5.16	1,894	107.04
EXPORTCREDIT S A	198,101	8.77	1,399	99.05
EXOFRUT S A	131,536	9.31	1,636	98.01
ENERGY PALMA ENERGYPALMA S.A.	992,380	8.93	1,249	99.24
FECORSA INDUSTRIAL Y COMERCIAL S A	84,129	9.10	1,639	98.40
FERRO TORRE S.A.	1,030,335	8.77	1,382	99.07
GRIFINE S.A.	159,209	7.38	1,159	101.28
BANCO DE GUAYAQUIL S.A.	46,486	6.86	1,718	103.30
HUMANA S.A.	281,387	8.69	1,105	100.00
INDUSUR INDUSTRIAL DEL SUR S A	552,304	8.26	1,509	99.96
IMBAUTO S.A.	129,907	4.06	811	103.93
INDUSTRIAS ALES	59,915	2.80	799	106.51
INPROEL S A	377,316	7.56	1,565	102.28
INDUSTRIAL PAPELERA ECUATORIANA INPAECSA	785,963	8.24	1,388	100.00
INTEROC S A	743,790	6.61	1,717	103.59
CORPORACION AZENDE CIA. LTDA.	147,614	3.06	786	105.44
LA FABRIL S.A.	49,913	6.72	1,823	104.53
LIRIS S A	191,755	8.66	1,984	99.63
FACTOR LOGROS S.A.	448,317	9.27	1,583	97.05
MUEBLES EL BOSQUE S A	198,222	8.35	793	98.77
MEGAPROFER S.A.	833	8.24	843	100.00
MEMORIAL FUNER ASESORA SERV FUNERARIOS S	11,471	6.71	467	100.29
INMOBILIARIA DEL SOL S.A. MOBILSOL	523,388	6.83	1,598	101.68
MOLINOS CHAMPION SA MOCHASA	229,995	8.51	1,790	100.00
PLASTICOS DEL LITORAL	53,673	8.84	1,308	98.98
PLASTIGOMEZ S A	86,328	5.46	1,308	104.64
PETROLEOS DE LOS RIOS PETROLRIOS CA	96,790	9.04	1,647	100.00
PYCCA S A	900	8.15	1,403	100.00

Continua...

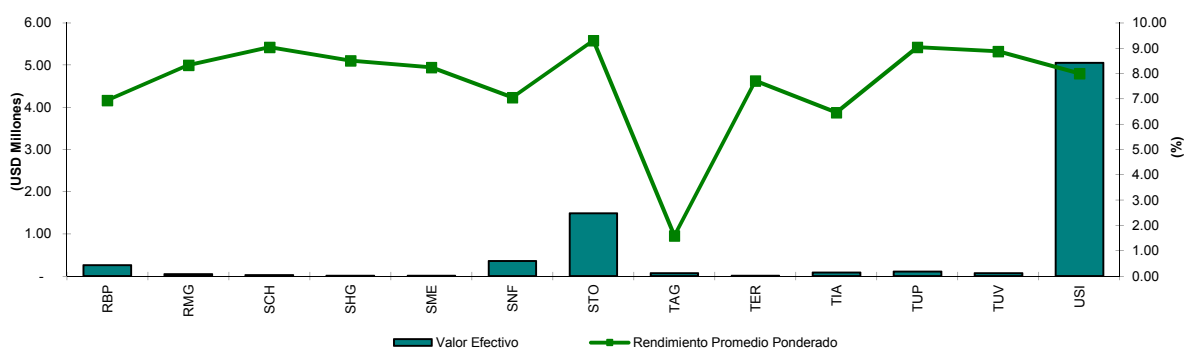


Información Mensual nov-2014

Negociaciones por Emisor

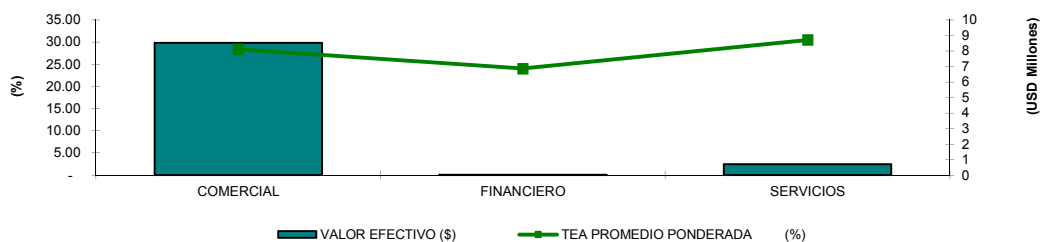
Continuación...

Montos Negociados por Emisor (nov-2014)				
TITULO	VALOR EFECTIVO (\$)	TEA PROMEDIO PONDERADA (%)	PLAZO PROMEDIO PONDERADO (días)	PRECIO PROMEDIO PONDERADO (%)
REY BANANO DEL PACIFICO C A	258,471	6.95	1,790	103.40
RED MANGROVEINN S.A.	44,394	8.34	498	99.84
SUNCHODESA REPRESENTACIONES C LTDA	22,783	9.04	1,343	98.68
EQUINDECA CIA LTDA	875	8.51	1,209	100.00
SUMESA S A	5,800	8.24	319	100.00
ARTES GRAFICAS SENEFELDER C A	359,149	7.05	1,547	102.32
STOREOCEAN S A	1,488,838	9.31	1,923	97.86
TAGSA TERMINAL AEROPORTUARIA GUAYAQUIL	67,204	1.60	456	104.54
TERRABIENES S A	4,787	7.71	240	100.00
TIENDAS INDUSTRIALES ASOCIADAS TIA S A	81,776	6.46	1,413	102.22
TUBERIAS PACIFICO S A TUPASA	108,194	9.04	1,769	98.36
TUVAL S A	67,847	8.88	1,155	99.07
UNIVERSAL SWEET INDUSTRIES S A	5,050,948	8.00	1,822	100.00
TOTAL	32,297,660	8.16	1,570	99.99



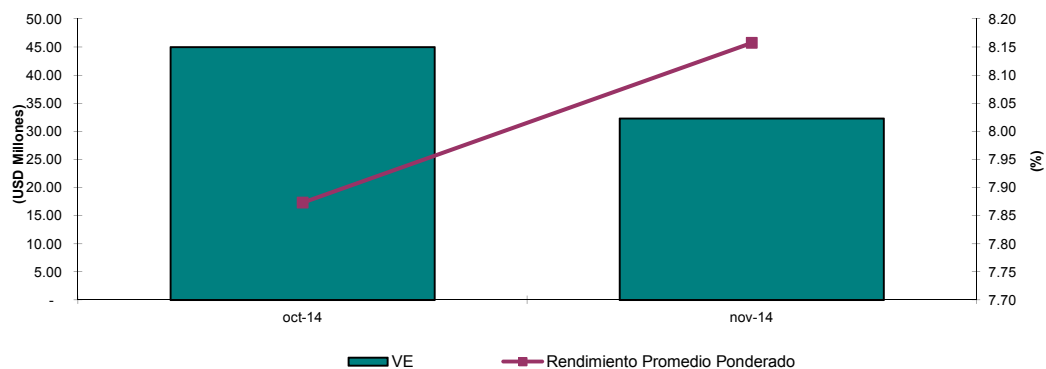
Negociaciones por Tipo de Sector

Montos Negociados por Sector (nov-2014)				
TITULO	VALOR EFECTIVO (\$)	TEA PROMEDIO PONDERADA (%)	PLAZO PROMEDIO PONDERADO (días)	PRECIO PROMEDIO PONDERADO (%)
COMERCIAL	29,829,304	8.11	1,556	100.10
FINANCIERO	46,486	6.86	1,718	103.30
SERVICIOS	2,421,870	8.72	1,729	98.61
Total	32,297,660	8.16	1,570	99.99



Análisis Comparativo (oct-2014 - nov-2014)

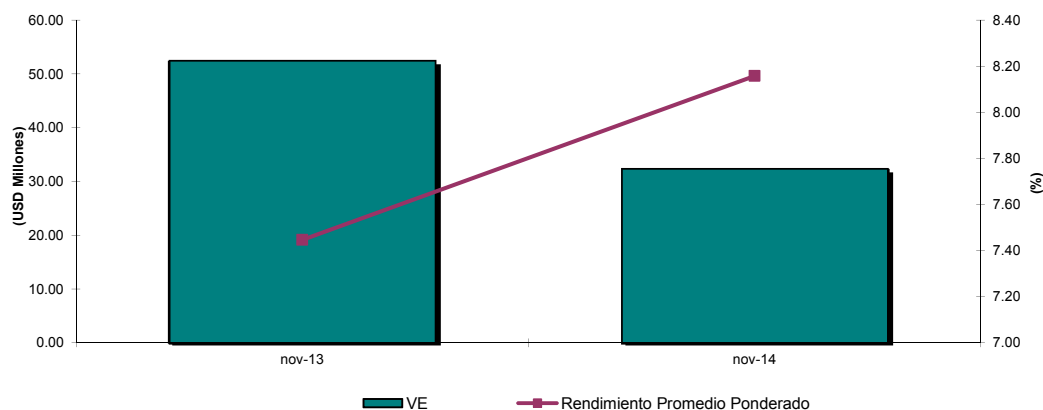
TITULO	oct-14		nov-14	
	VALOR EFECTIVO (\$)	TEA PROMEDIO PONDERADA (%)	VALOR EFECTIVO (\$)	TEA PROMEDIO PONDERADA (%)
OBLIGACIONES	44,987,552	7.87	32,297,660	8.16



Variación del mes de nov-14 con respecto al mes de oct-14		
Tipo de Variación	Valor Efectivo	TEA
Variación en USD (nov-14 - oct-14)	-12,689,892	0.28
Variación en % (Tasa de Crecimiento)	-28.21%	3.61%

Análisis Comparativo (nov-2013 - nov-2014)

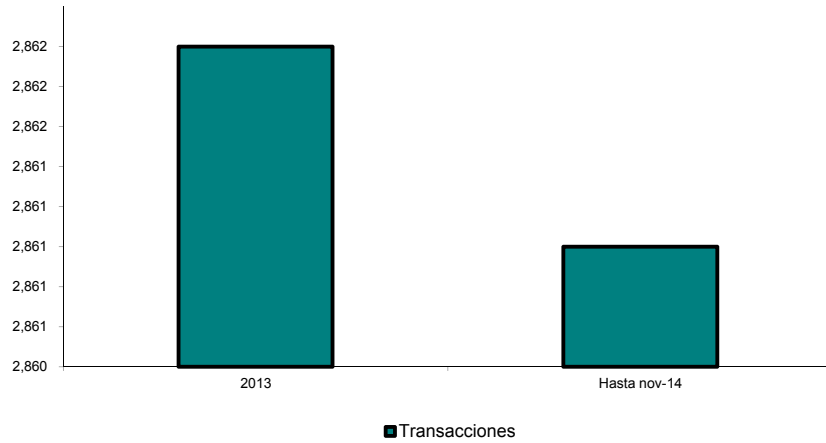
TITULO	nov-13		nov-14	
	VALOR EFECTIVO (\$)	TEA PROMEDIO PONDERADA (%)	VALOR EFECTIVO (\$)	TEA PROMEDIO PONDERADA (%)
OBLIGACIONES	52,274,912	7.45	32,297,660	8.16



Variación del mes de nov-2014 con respecto al mes de nov-2013		
Tipo de Variación	Valor Efectivo	TEA
Variación en USD (nov-2013 - nov-2014)	-19,977,252	0.71
Variación en % (Tasa de Crecimiento)	-38.22%	9.53%

Número de Transacciones

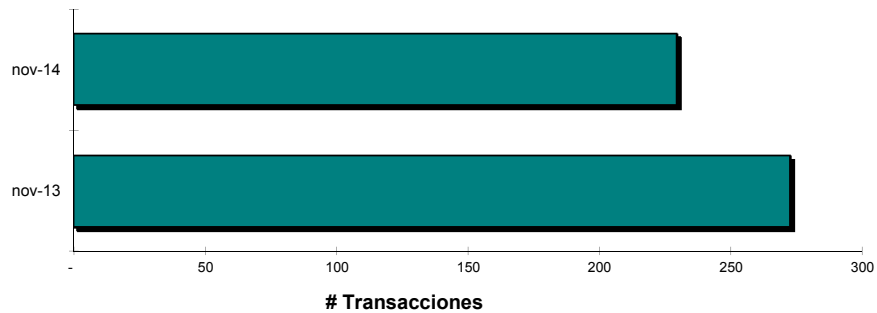
Registro Histórico		
TITULO	2013	Hasta nov-14
OBLIGACIONES	2,862	2,861



Comparativo Mensual (nov-2014 - oct-2014)		
TITULO	oct-14	nov-14
OBLIGACIONES	295	229

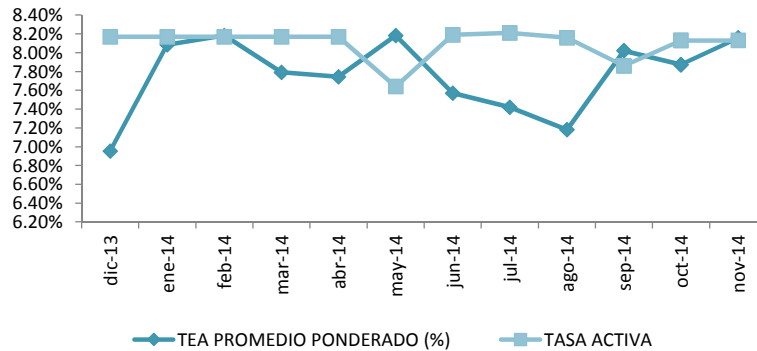


Comparativo Mensual (nov-2014 - nov-2013)		
TITULO	nov-13	nov-14
OBLIGACIONES	272	229

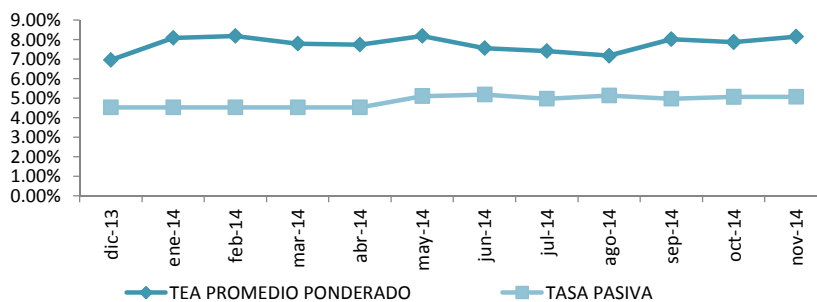


Relación Rendimiento Con Tasas de Interés

Rendimiento vs. Tasa Activa (Hasta nov-2014)			
MES	TEA PROMEDIO PONDERADO (%)	TASA ACTIVA	Diferencia
dic-13	6.95%	8.17%	0.06%
ene-14	8.08%	8.17%	0.27%
feb-14	8.18%	8.17%	0.29%
mar-14	7.79%	8.17%	0.28%
abr-14	7.74%	8.17%	0.08%
may-14	8.18%	7.64%	0.54%
jun-14	7.57%	8.19%	-0.62%
jul-14	7.42%	8.21%	-0.79%
ago-14	7.18%	8.16%	-0.98%
sep-14	8.02%	7.86%	0.16%
oct-14	7.87%	8.13%	-0.26%
oct-14	7.87%	8.13%	-0.26%
nov-14	8.16%	8.13%	0.03%
Promedio	7.77%	8.10%	-0.33%



Rendimiento y Tasa Pasiva (Hasta nov-2014)			
MES	TEA PROMEDIO PONDERADO	TASA PASIVA	%
dic-13	6.95%	4.53%	4.01%
ene-14	8.08%	4.53%	3.70%
feb-14	8.18%	4.53%	3.91%
mar-14	7.79%	4.53%	3.93%
abr-14	7.74%	4.53%	3.92%
may-14	8.18%	5.11%	3.07%
jun-14	7.57%	5.19%	2.38%
jul-14	7.42%	4.98%	2.44%
ago-14	7.18%	5.14%	2.04%
sep-14	8.02%	4.98%	3.04%
oct-14	7.87%	5.07%	2.80%
oct-14	7.87%	5.07%	2.80%
nov-14	8.16%	5.07%	3.09%
Promedio	7.77%	4.87%	2.91%



EMISIONES DE OBLIGACIONES - 2013							APROBACION DE LA EMISION	
EMPRESA	SERIE/ CLASE	MONTO DE LA EMISION (En miles)	PLAZO (DIAS)	TASA DE INTERES CUPÓN	CALIFICACION	CALIFICADORA	Fecha	
							Lugar	
CREDITOS ECONOMICOS CREDICOSA S.A. (***)	A	15,000	1440-D	TASA FIJA 7,50%	AAA-	HUMPHREYS S.A.	04-ene-13	BVG
	B	5,000	1800-D	TASA FIJA 7,75%				
MEDICINA PARA EL ECUADOR MEDIECUADOR HUMANA S.A. (***)	A	1,000	1080-D	TASA FIJA 7,50%	AA	CLASS INTERNATIONAL RATING S.A.	08-ene-13	BVQ
	B	3,000	1440-D	TASA FIJA 7,75%				
	C	3,000	1800-D	TASA FIJA 8,50%				
	A	4,000	1440-D	TASA FIJA 8% ANUAL				
CORPORACION SAMBORONDON S.A. CORSAM (***) TERCERA EMISION DE OBLIGACIONES	B	1,000	1440-D	TASA FIJA 8% ANUAL	AA	HUMPHREYS S.A.	10-ene-13	BVG
GRIFINE S.A. (***) SEGUNDA EMISION DE OBLIGACIONES	C	3,000	1440-D	TASA FIJA 7,75% ANUAL	AA	HUMPHREYS S.A.	14-ene-13	BVG
	D		1800-D	TASA FIJA 8,00% ANUAL				
	A		1440-D	TASA FIJA 7,75% ANUAL				
	B		1800-D	TASA FIJA 8,00% ANUAL				
CALBAQ S.A. (**)	A	2,000	1800-D	TASA FIJA 7,75% ANUAL	AA	HUMPHREYS S.A.	19-ene-13	BVG
	B	1800-D	TASA FIJA 8,00% ANUAL					
BANCO GENERAL RUMIÑAHUI (*)	1	3,000	1800-D	TPR + 3,75%	AA	PACIFIC CREDIT RATING S.A.	21-ene-13	BVQ
	2	2,500						
	3	400						
	4	100						
	A 1	3,000						
CIÁ. IMPORTADORA REGALADO S.A. (COMIRSA) (**)	A	2,000	1800-D	TASA FIJA 8% ANUAL	AA-	HUMPHREYS S.A.	24-ene-13	BVG
	B		2160-D	TASA FIJA 8% ANUAL				
CORPORACION ECUATORIANA DE ALUMINIO S.A. CEDAL	A6	12,000	1440-D	TASA FIJA 7,25% ANUAL	AA+	CLASS INTERNATIONAL RATING S.A.	28-ene-13	BVQ
	A7		3600-D	TPR+3%				
	A8							
	A9							
	A							
RYC S.A. SEGUNDA EMISION DE OBLIGACIONES (**)	B	1,000	2160-D	TASA FIJA 8,0% ANUAL	AA	HUMPHREYS S.A.	15-feb-13	BVG
	C	12,000	1800-D	TASA FIJA 8,0% ANUAL				
PLASTICOS DEL LITORAL PLUSLT S.A. DECIMA EMISION DE OBLIGACIONES (**)	D	12,000	2160-D	TASA FIJA 8,0% ANUAL	AA	SOCIEDAD CALIFICADORA DE RIESGO LATINOAMERICANA	15-feb-13	BVG
JAROMA S.A. SEGUNDA EMISION DE OBLIGACIONES (**)	B	1,100	1440-D	TASA FIJA 8,25% ANUAL	A+	HUMPHREYS S.A.	21-feb-13	BVG
EUROFISH S.A. (**)	2 - B	10,000	2520-D	TASA FIJA 8,00% ANUAL	AA+	HUMPHREYS S.A.	21-feb-13	BVG
FUROJANI OBRAS Y PROYECTOS S.A. (***) TERCECA EMISION DE OBLIGACIONES	1	3,000	1080-D	TASA FIJA 8% ANUAL	AA-	CLASS INTERNATIONAL RATING S.A.	06-mar-13	BVG
	2		1440-D	TASA FIJA 8% ANUAL				
AGENCIA NAVIERA AGNAMAR S.A. (**)	A	5,000	1800-D	TASA FIJA 8% ANUAL	AA+	CLASS INTERNATIONAL RATING S.A.	06-mar-13	BVG
ESCLAPIRO S.A. (**)	A	5,000	1800-D	TASA FIJA 8% ANUAL	AA+	HUMPHREYS S.A.	07-mar-13	BVG
TELCONET S.A. (***) QUINTA EMISION DE OBLIGACIONES	C	10,000	1800-D	TASA FIJA 8%	AAA-	SOCIETAD CALIFICADORA DE RIESGO LATINOAMERICANA	27-mar-13	BVG
	D		2160-D	TASA FIJA 8%				
LA CASA DEL ELECTRODOMESTICO ELECTROXITO S.A. (***) PRIMERA EMISION DE OBLIGACIONES	A	10,000	1800-D	TASA FIJA 8%	AA	CALIFICADORA DE RIESGO LATINOAMERICANA	05-abr-13	BVG
ECUAFONTES S.A. (***) PRIMERA EMISION DE OBLIGACIONES	A1	2,000	1440-D	TASA FIJA 8%	AA-	CLASS INTERNATIONAL RATING S.A.	22-abr-13	BVG
CORPORACION DE DESARROLLO DE MERCADO SECUNDARIO DE HIPOTECAS CTH S.A. (**)	1-A4; 2-A4	100	900-D	TPR BCE NOMINAL + 1.50	AA	BANKWATCH S.A.	10-abr-13	BVG
AUTOMOTORES DEL VALLE VALLEMOTORS S.A. (***)	A	2,000	1440-D	TASA FIJA 7,75%	A+	PACIFIC CREDIT RATING S.A.	23-abr-13	BVG
BANCO PICHINCHA C.A.	A 1-9	150,000	366-D	TASA FIJA 6,00%	AAA	BANKWATCH S.A.	02-may-13	BVQ
	B 1-9		367-D					
	C 1-9		368-D					
PF GROUP S.A. (**)	A 1	5,000	1800-D	TASA FIJA 7,75%	AA-	CLASS INTERNATIONAL RATING S.A.	06-may-13	BVG
INMOBILIARIA DEL SOL S.A. MOBILSOL (***) SEGUNDA EMISION DE OBLIGACIONES	B	4,000	1800-D	TASA FIJA 7,75%	AA+	SOCIETAD CALIFICADORA DE RIESGO LATINOAMERICANA	13-may-13	BVG
NOVACERO S.A. (***)	A	5,000	1440-D	TPR+3%	AA+	PACIFIC CREDIT RATING S.A.	14-may-13	BVQ
	B	5,000	1440-D	TPR+3%				
	C	5,000	1800-D	TPR+3.50%				
	D	5,000	1800-D	TPR+3.50%				
	E	3,500	1440-D	TASA 8,00%				
BASESORCORP S.A. (**)	F	3,500	1800-D	TASA 8,00%	AA-	SOCIETAD CALIFICADORA DE RIESGO LATINOAMERICANA	16-may-13	BVG
CORPORACION EL ROSADO S.A. (***) TERCERA EMISION DE OBLIGACIONES	A	40,000	1800-D	TASA FIJA 7,00%	AAA	SOCIETAD CALIFICADORA DE RIESGO LATINOAMERICANA	08-jun-13	BVG
	B		7,000	1800-D				
HOTEL BOULEVARD (ELBOULEVARD) S.A. (**)	A	7,000	1800-D	TASA FIJA 8,00%	AA	SOCIETAD CALIFICADORA DE RIESGO LATINOAMERICANA	08-jun-13	BVG
B	2520-D		TASA FIJA 8,00%					
ATU ARTICULOS DE ACERO S.A. (***)	A	3,000	1080-D	TASA FIJA 7,50%	AA	PACIFIC CREDIT RATING S.A.	19-jun-13	BVG
ADITIVOS Y ALIMENTOS S.A. ADLISA (**)	A	2,000	1800-D	TASA FIJA 8,00%	AA	SOCIETAD CALIFICADORA DE RIESGO LATINOAMERICANA	25-jun-13	BVG
	B		2160-D	TASA FIJA 8,00%				
EXOFRUT S.A. (**)	A	2,000	1800-D	TASA FIJA 8,00%	AA-	CALIFICADORA DE RIESGO LATINOAMERICANA	26-jun-13	BVG
ETMAR S.A. (***)	B	2,000	2160-D	TASA FIJA 8,00%	AA-	CALIFICADORA DE RIESGO LATINOAMERICANA	27-jun-13	BVG
UNIVERSAL SWEET INDUSTRIES S.A. cc	H	5,000	1800-D	TASA FIJA 8,00%	AA	CALIFICADORA DE RIESGO LATINOAMERICANA	27-jun-13	BVG
MAREAUTO S.A. (**)	A	6,000	1800-D	TASA FIJA 7,75%	AA+	CALIFICADORA DE RIESGO LATINOAMERICANA	27-jun-13	BVG
	A	6,000	1440-D	TASA FIJA 8,25%	AAA-	PACIFIC CREDIT RATING S.A.	01-jul-13	BVQ
B	6,000	1800-D	TASA FIJA 8,50%					
STORECEAN S.A. (***)	A	3,100	2160-D	TASA FIJA 8,25%	AA-	CLASS INTERNATIONAL RATING S.A.	01-jul-13	BVG
PLASTIGOMEZ S.A. (***)	A	1,500	1440-D	TASA FIJA 8,00%	AA-	SOCIETAD CALIFICADORA DE RIESGO LATINOAMERICANA	10-jul-13	BVG
	B		1800-D	TASA FIJA 8,00%				
DISTRIBUIDORA IMPORTADORA DIPOR S.A. (***)	A	2,000	1440-D	TASA FIJA 7,50%	AAA-	PACIFIC CREDIT RATING S.A.	15-abr-13	BVG
	B	3,500	1800-D	TASA FIJA 7,75%				
	C	2,500	2160-D	TASA FIJA 7,50%				
	C	5,000	1800-D	TASA FIJA 8,00%				
INDUAUTO S.A. (***)	D	5,000	2160-D	TASA FIJA 8,00%	AA	SOCIETAD CALIFICADORA DE RIESGO LATINOAMERICANA	18-jul-13	BVG
CASA MOELLER MARTINEZ C.A. (***)	A	2,500	1080-D	TASA FIJA 8,00%	AA	CLASS INTERNATIONAL RATING S.A.	30-jul-13	BVG

(*) Obligaciones Convertibles en Acciones
(**) Títulos Desmaterializados o Materializados
(***) Títulos Desmaterializados

EMISIONES DE OBLIGACIONES - 2013									
EMPRESA	SERIE/ CLASE	MONTO DE LA EMISIÓN (En miles)	PLAZO (DIAS)	TASA DE INTERÉS CUPÓN	CALIFICACIÓN	CALIFICADORA	APROBACION DE LA EMISIÓN		
							Fecha	Lugar	
INCABLE S.A. (***) TERCERA EMISIÓN DE OBLIGACIONES	1 - C	5,000	1800-D	TASA FIJA 8,25%	AA	SOCIEDAD CALIFICADORA DE RIESGO LATINOAMERICANA	15-ago-13	BVG	
FECORSA INDUSTRIAL Y COMERCIAL S.A. (***) PRIMERA EMISIÓN DE OBLIGACIONES	A	4,000	1800-D	TASA FIJA 8,00%	AA	SOCIEDAD CALIFICADORA DE RIESGO LATINOAMERICANA	28-ago-13	BVG	
DITECA S.A. (***) PRIMERA EMISIÓN DE OBLIGACIONES	A	10,000	1800-D	TASA FIJA 8,00%	AA+	SOCIEDAD CALIFICADORA DE RIESGO LATINOAMERICANA	28-ago-13	BVG	
COMPAÑÍA AZUCARERA VALDEZ S.A. (***) PRIMERA EMISIÓN DE OBLIGACIONES	1 - A	10,000	1800-D	TASA FIJA 7,75%	AAA-	PACIFIC CREDIT RATING S.A.	30-ago-13	BVG	
AZULEC S.A.(**) PRIMERA EMISIÓN DE OBLIGACIONES	A	3,000	1080-D	TASA FIJA 7,75%	AA+	SOCIEDAD CALIFICADORA DE RIESGO LATINOAMERICANA	30-ago-13	BVQ	
SUPERMERCADO DE COMPUTADORAS COMPUBUSINESS CIA. LTDA. (****)	C	200	720-D	TASA FIJA 8,00%	AA-	CLASS INTERNATIONAL RATING S.A.	10-sep-13	BVQ	
	D	800	1080-D	TASA FIJA 8,00%					
	E	1,000	1800-D	TASA FIJA 8,75%					
IMPORTADORA INDUSTRIAL AGRÍCOLA DEL MONTE SOCIEDAD ANÓNIMA INMONTE (****)	B	2,750	1440-D	TASA FIJA 7,75%	AA-	SOCIEDAD CALIFICADORA DE RIESGO LATINOAMERICANA	16-sep-13	BVG	
	C		1800-D	TASA FIJA 8,00%					
INTELEQ S.A. (***)	A	1,100	1080-D	TASA FIJA 7,75%	AA-	CLASS INTERNATIONAL RATING S.A.	18-sep-13	BVQ	
ANGLO AUTOMOTRIZ SOCIEDAD ANÓNIMA ANAUTO (****)	K	750	367-D	CERO CUPON	AA	SOCIEDAD CALIFICADORA DE RIESGO LATINOAMERICANA	20-sep-13	BVG	
	L	750	720-D	TASA FIJA 7,00%					
	M	3,500	1800-D	TASA FIJA 8,00%					
NEDERAGRO (**)	A	1,000	1440-D	TASA FIJA 8,50%	AA-	CLASS INTERNATIONAL RATING S.A.	20-sep-13	BVQ	
FRUTERA DEL LITORAL CIA. LTDA. (****)	A	3,000	1800-D	TASA FIJA 7,50%	AA	CLASS INTERNATIONAL RATING S.A.	24-sep-13	BVG	
FIGURETTI S.A. (****)	A	2,000	1440-D	TASA FIJA 8,25%	AA-	CLASS INTERNATIONAL RATING S.A.	25-sep-13	BVG	
PRODUCTORA MAR VIVO S.A. PROMARVI (***) PRIMERA EMISIÓN DE OBLIGACIONES	1 - A	5,000	1800-D	TASA FIJA 8,50%	AA-	CLASS INTERNATIONAL RATING S.A.	02-oct-13	BVG	
FICA PLÁSTICOS INDUSTRIALES C.A.(**) PRIMERA EMISIÓN DE OBLIGACIONES	A	5,000	1800-D	TASA FIJA 8,00%	AA+	SOCIEDAD CALIFICADORA DE RIESGO LATINOAMERICANA	10-oct-13	BVG	
	B		2160-D						
PYCCA S.A. (***) PRIMERA EMISIÓN DE OBLIGACIONES	A	5,000	1800-D	TASA FIJA 8,00%	AA+	SOCIEDAD CALIFICADORA DE RIESGO LATINOAMERICANA	10-oct-13	BVG	
DISTRIBUIDORA DE MADERAS COMPAÑÍA LIMITADA DISMA C. LTDA. (***) PRIMERA EMISIÓN DE OBLIGACIONES	1 - A	2,500	1440-D	TASA FIJA 7,75%	AA-	SOCIEDAD CALIFICADORA DE RIESGO LATINOAMERICANA	21-oct-13	BVG	
ASISERVY S.A. (****) PRIMERA EMISIÓN DE OBLIGACIONES	A	2,500	1800-D	TASA FIJA 8,00%	AA	CLASS INTERNATIONAL RATING S.A.	23-oct-13	BVG	
	B	7,500	2160-D	TASA FIJA 8,50%					
PRODUCTORA CARTONERA S.A. (****) TERCERA EMISIÓN DE OBLIGACIONES	A	6,000	1800-D	TASA FIJA 8,25%	AAA-	PACIFIC CREDIT RATING S.A.	23-oct-13	BVG	
	B	2,000	1440-D	TASA FIJA 8,00%					
	C	2,000	1080-D	TASA FIJA 7,75%					
SIMED S.A. (****) SEGUNDA EMISIÓN DE OBLIGACIONES	A	4,000	1440-D	TASA FIJA 8,00%	AA	PACIFIC CREDIT RATING S.A.	25-oct-13	BVQ	
	A		1080-D	TASA FIJA 7,50%					
	B		1800-D	TASA FIJA 8,00%					
	C		1800-D	TASA FIJA 8,00%					
	D		1440-D	TASA FIJA 7,75%					
	E		1440-D	TASA FIJA 7,75%					
	F		2160-D	TASA FIJA 8,25%					
G	2160-D	TASA FIJA 8,25%							
CORPORACIÓN DÉLCID CIA. LTDA. (****) PRIMERA EMISIÓN DE OBLIGACIONES	1 - A	1,000	1440-D	TASA FIJA 8,50%	AA	CLASS INTERNATIONAL RATING S.A.	29-oct-13	BVG	
	1 - B								
EMPRESA PROVEEDORA DE MOTORES EMPROMOTOR CIA. LTDA. (***)PRIMERA EMISIÓN DE OBLIGACIONES	A	2,000	1440-D	TASA FIJA 8,50% TPR + 3,97%	AA-	PACIFIC CREDIT RATING S.A.	01-nov-13	BVQ	
	B		1800-D	TASA FIJA 8,75% TPR + 4,22%					
TIENDAS INDUSTRIALES ASOCIADAS TIA S.A. (***)QUINTA EMISIÓN DE OBLIGACIONES	A	20,000	1440-D	TASA FIJA 7,50%	AAA-	SOCIEDAD CALIFICADORA DE RIESGO LATINOAMERICANA	01-nov-13	BVG	
	B		1800-D						
EXTRACTORA AGRÍCOLA RÍO MANSO EXA S.A. (****)PRIMERA EMISIÓN DE OBLIGACIONES	A	5,000	1800-D	TASA FIJA 8,75% TPR + 4,22%	AA	PACIFIC CREDIT RATING S.A.	06-nov-13	BVQ	
LA FABRIL S.A. (**)	A	15,000	1440-D	TASA FIJA 7,50%	AAA	PACIFIC CREDIT RATING S.A.	27-nov-13	BVG	
	B		1800-D	TASA FIJA 7,75%					
	C		2160-D	TASA FIJA 8,00%					
AUTOMOTORES DE LA SIERRA S.A.(**)EMISION DE OBLIGACIONES	A	3,000	1080-D	TASA FIJA 7,50%	AA	BANKWATCH S.A.	29-nov-13	BVQ	
	B		1440-D	TASA FIJA 8,00%					
ASISERVY S.A. (****)PRIMERA EMISIÓN DE OBLIGACIONES	A	2,500	1800-D	TASA FIJA 8,00%	AA	CLASS INTERNATIONAL RATING S.A.	04-dic-13	BVG	
	B	7,500	2160-D	TASA FIJA 8,50%					

(*) Obligaciones Convertibles en Acciones
(**) Títulos Desmaterializados o Materializados
(***) Títulos Desmaterializados

EMISIONES DE OBLIGACIONES - 2014								
EMPRESA	SERIE/ CLASE	MONTO DE LA EMISION (En miles)	PLAZO (DIAS)	TASA DE INTERES CUPÓN	CALIFICACIÓN	CALIFICADORA	APROBACION DE LA EMISION	
							Fecha	Lugar
OPERADORA Y PROCESADORA DE PRODUCTOS MARINOS OMARSA S.A. (***) TERCERA EMISION DE OBLIGACIONES	1 - A	5,000	1800-D	TASA FIJA 8,25%	AA+	CLASS INTERNATIONAL RATING S.A.	03-ene-14	BVG
CAMPOECUADOR DEL ECUADOR S.A. CAMPOECUADOR (***) SEGUNDA EMISION DE OBLIGACIONES	C	2,500	1800-D	TASA FIJA 8,00%	AA	SOCIEDAD CALIFICADORA DE RIESGO LATINOAMERICANA	10-ene-14	BVG
INDUSTRIA LOJANA DE ESPECERIAS ILE C.A. (***) SEGUNDA EMISION DE OBLIGACIONES	A - 1	4,000	1800-D	TASA FIJA 8,00%	AA+	SOCIEDAD CALIFICADORA DE RIESGO LATINOAMERICANA	14-ene-14	BVG
	A - 2	1,000						
FARMAENLACE CIA. LTDA. (**)	A	4,000	1080-D	TASA FIJA 7,50%	AAA	SOCIEDAD CALIFICADORA DE RIESGO LATINOAMERICANA	15-ene-14	BVQ
	B		1800-D	TASA FIJA 7,75%				
TUVAL S.A. (***)	A	2,500	1440-D	TASA FIJA 8%	AA-	SOCIEDAD CALIFICADORA DE RIESGO LATINOAMERICANA	17-ene-14	BVG
	B		1800-D					
MUEBLES EL BOSQUE S.A. (**)	A - 1	7,000	1080-D	TASA FIJA 7,00%	AA	SOCIEDAD CALIFICADORA DE RIESGO LATINOAMERICANA	17-ene-14	BVG
	B - 1		1440-D	TASA FIJA 7,25%				
	C - 1		1800-D	TASA FIJA 7,50%				
STOREOCEAN S.A. (***) SEGUNDA EMISION DE OBLIGACIONES		6,300	2160-D	TASA FIJA 8,25%	AA	CLASS INTERNATIONAL RATING S.A.	21-ene-14	BVG
PLASTICOS DEL LITORAL PLASTLIT S.A. (***) DECIMO PRIMERA EMISION DE OBLIGACIONES	E	10,000	1800-D	TASA FIJA 8%	AA	SOCIEDAD CALIFICADORA DE RIESGO LATINOAMERICANA	23-ene-14	BVG
ESLIVE S.A. (***) TERCERA EMISION DE OBLIGACIONES	A	2,500	1800-D	TASA FIJA 8%	AA	SOCIEDAD CALIFICADORA DE RIESGO LATINOAMERICANA	24-ene-14	BVG
ENVASES DEL LITORAL S.A. (***) SEGUNDA EMISION DE OBLIGACIONES	C	1,000	1800-D	TASA FIJA 8%	AA	SOCIEDAD CALIFICADORA DE RIESGO LATINOAMERICANA	07-feb-14	BVG
	D		2160-D					
TELCONET S.A. (***) SEXTA EMISION DE OBLIGACIONES	E	1,000	1800-D	TASA FIJA 8%	AAA-	SOCIEDAD CALIFICADORA DE RIESGO LATINOAMERICANA	07-feb-14	BVG
ENVASES DEL LITORAL S.A. (***) OCTAVA EMISION DE OBLIGACIONES	E	1,000	1800-D	TASA FIJA 8%	AA	SOCIEDAD CALIFICADORA DE RIESGO LATINOAMERICANA	26-feb-14	BVG
CENTURIOSA S.A. (***) SEGUNDA EMISION DE OBLIGACIONES	B	1,000	1440-D	TASA FIJA 8%	AA-	SOCIEDAD CALIFICADORA DE RIESGO LATINOAMERICANA	28-feb-14	BVG
	C		1800-D					
EQUINDECA (***)	1	2,000	1440-D	TASA FIJA 8,25%	AA	INTERNATIONAL RATING S.A.	07-mar-14	BVQ
	2		1800-D	TASA FIJA 8,50%				
INMOBILIARIA TERRABIENES S.A. (***) V EMISION DE OBLIGACIONES	H	4,000	1800-D	TASA FIJA 8%	AA	SOCIEDAD CALIFICADORA DE RIESGO LATINOAMERICANA	10-mar-14	BVG
ARTES GRÁFICAS SENEFELDER C.A. (***)	1	5,000	1440-D	TASA FIJA 7,75%	AA	SOCIEDAD CALIFICADORA DE RIESGO LATINOAMERICANA	13-mar-14	BVG
	2		1800-D	TASA FIJA 8,00%				
MEGAPROFER S.A. (***)	A	5,000	1080-D	TASA FIJA 8,00%	AA	CLASS INTERNATIONAL RATING S.A.	20-mar-14	BVQ
INPROEL S.A. (***)	A	5,000	1440-D	TASA FIJA 8,00%	AA	SOCIEDAD CALIFICADORA DE RIESGO LATINOAMERICANA	25-mar-14	BVG
	B		1800-D	TASA FIJA 8,50%				
DISMARKLUB S.A. (***)	A	4,000	1440-D	TASA FIJA 8,00%	AAA-	INTERNATIONAL RATING S.A.	31-mar-14	BVQ
LABIZA S.A. (***) SEGUNDA EMISION DE OBLIGACIONES	A	1,000	1440-D	TASA FIJA 8,50%	AA	INTERNATIONAL RATING S.A.	01-abr-14	BVG
COMPAÑIA ANÓNIMA LABORATORIOS INDUSTRIALES FARMACEUTICOS ECUATORIANOS LIFE (***) NOVENA EMISION	A	3,000	1800-D	TASA FIJA 8,00%	AAA	SOCIEDAD CALIFICADORA DE RIESGO LATINOAMERICANA	03-abr-14	BVG
	B		2160-D					
AUSTRAL CIA. LTDA.	A	2,000	1080-D	TASA FIJA 8,25%	AA	CLASS INTERNATIONAL RATING S.A.	08-abr-14	BVG
LIRIS S.A. (***) CUARTA EMISION	D	7,000	1800-D	TASA FIJA 8,00%	AA	CLASS INTERNATIONAL RATING S.A.	06-may-14	BVQ
	E		2160-D	TASA FIJA 8,25%				
FACTOR L.O.G.R.O.S. DE ECUADOR S.A. (***) SEGUNDA EMISION	A	2,150	1440-D	TASA FIJA 7,50%	AA+	CLASS INTERNATIONAL RATING S.A.	07-may-14	BVG
	B		1800-D	TASA FIJA 7,75%				
ENERGY & PALMA ENERGYPALMA S.A.	A 1 - 6	4,000	1440-D	TASA FIJA 8,25%	AA	PACIFIC CREDIT RATING	12-may-14	BVQ
				TPR + 3,72%				
EMPRESA DURINI, INDUSTRIA DE MADERA C.A. EDIMCA	A3	4,000	1440-D	TASA FIJA 7,50%	AA+	CLASS INTERNATIONAL RATING S.A.	20-may-14	BVQ
	A4							
DISTRIBUIDORA DE CARNES Y ALIMENTOS DIGECA S.A. (**)	A - 1	1,000	1440-D	TASA FIJA 8,00%	AA	SOCIEDAD CALIFICADORA DE RIESGO LATINOAMERICANA	22-may-14	BVG
EXOFRUIT S.A. (***)	C	3,000	1800-D	TASA FIJA 8,00%	AA	SOCIEDAD CALIFICADORA DE RIESGO LATINOAMERICANA	22-may-14	BVG
	D		2160-D					
ECUATRAN S.A. (***)	A - 1	4,000	1440-D	TASA FIJA 8,00%	AA	INTERNATIONAL RATING S.A.	22-may-14	BVQ
FECORSA INDUSTRIAL Y COMERCIAL S.A. (***)	B	5,000	1440-D	TASA FIJA 8,00%	AA+	SOCIEDAD CALIFICADORA DE RIESGO LATINOAMERICANA	04-jun-14	BVG
	C		1800-D					
TECNIFERTPAC S.A. (***)	A	2,000	810-D	TASA FIJA 7,50%	AA-	CLASS INTERNATIONAL RATING S.A.	12-jun-14	BVQ
	B		1080-D	TASA FIJA 7,75%				
ALIMENTOS ECUATORIANOS S.A. ALIMEC (***)	A	2,000	1080-D	TASA FIJA 8,00%	AA	PACIFIC CREDIT RATING	17-jun-14	BVG
PETROLEOS DE LOS RIOS PETROLRIOS C.A. (**)	A	2,000	1440-D	TASA FIJA 7,50%	AA	PACIFIC CREDIT RATING	24-jun-14	BVQ
	B		1800-D	TASA FIJA 7,75%				
QUIMPAC S.A.	B	2,500	1440-D	TASA FIJA 8,00%	AA	SOCIEDAD CALIFICADORA DE RIESGO LATINOAMERICANA	16-jul-14	BVG
	C		1800-D					
SUNCHODESA REPRESENTACIONES C. LTDA	A	1,000	1440-D	TASA FIJA 8,00%	AA	SOCIEDAD CALIFICADORA DE RIESGO LATINOAMERICANA	03-jul-14	BVG
MAXDRIVE S.A.	A	4,000	1440-D	TASA FIJA 8,00%	AA	PACIFIC CREDIT RATING	22-jul-14	BVQ
RED MANGROVE S.A.	C	1,500	1440-D	TASA FIJA 8,00%	AA	SOCIEDAD CALIFICADORA DE RIESGO LATINOAMERICANA	29-jul-14	BVG
	D		1800-D					
FRUTERA DEL LITORAL - SEGUNDA EMISION (***)	A	5,000	720-D	TASA FIJA 8,00%	AA	CLASS INTERNATIONAL RATING S.A.	11-ago-14	BVQ
	B		1530-D	TASA FIJA 8,25%				
	C		1800-D	TASA FIJA 8,50%				
CORPORACION EL ROSADO - CUARTA EMISION	B	25,000	1140-D	TASA FIJA 7,00%	AAA	SOCIEDAD CALIFICADORA DE RIESGO LATINOAMERICANA	22-ago-14	BVG
	C		1800-D					

EMISIONES DE OBLIGACIONES - 2014								
EMPRESA	SERIE/ CLASE	MONTO DE LA EMISION (En miles)	PLAZO (DIAS)	TASA DE INTERÉS CUPÓN	CALIFICACIÓN	CALIFICADORA	APROBACION DE LA EMISION	
							Fecha	Lugar
INMOBILIARIA DEL SOL- TERCERA EMISION (***)	A	6,000	1800-D	TASA FIJA 8.25%	AAA	SOCIEDAD CALIFICADORA DE RIESGO LATINOAMERICANA	01-sep-14	BVG
	B		2160-D	TASA FIJA 8.50%				
DEXICORP S.A. (***)	A	6,000	1800-D	TASA FIJA 8.50%	AA+	CLASS INTERNATIONAL RATING S.A.	04-sep-14	BVQ
	B		1440-D	TASA FIJA 8.25%				
FERRO TORRE - SEGUNDA EMISION (***)	A	4,000	1440-D	TASA FIJA 8%	AA-	PACIFIC CREDIT RATING	08-sep-14	BVQ
CASA GANGOTENA - (***)	A	5,000	2160-D	TASA FIJA 8.25%	AAA	PACIFIC CREDIT RATING	16-sep-14	BVQ
	B			TASA FIJA 8.50%				
	C		2880-D	TASA FIJA 9%	AA			
	D			TASA FIJA 9%				
COFINA - SEGUNDA EMISION (***)	A	3,000	1800-D	TASA FIJA 8.75%	AA	PACIFIC CREDIT RATING	18-sep-14	BVQ
B								
C								
CASA MOELLER MARTINEZ C.A. (***)	A	2,000	1440-D	TASA FIJA 8%	AA	CLASS INTERNATIONAL RATING S.A.	24-sep-14	BVQ
INPAECSA - PRIMERA EMISION (***)		6,000	1440-D	TASA FIJA 8%	AAA-	CLASS INTERNATIONAL RATING S.A.	25-sep-14	BVG
TUBERIAS PACIFICO S.A. TUPASA (***)	A	5,000	1440-D	TASA FIJA 8%	AA+	CLASS INTERNATIONAL RATING S.A.	02-oct-14	BVG
	B		1800-D					
EDESA (***)	A1-A15	15,000	1800-D	TASA FIJA 8%	AAA	CLASS INTERNATIONAL RATING S.A.	03-oct-14	BVQ
EXPORTCREDIT (***)		1,300	1440-D	TASA FIJA 8%	AA+	CLASS INTERNATIONAL RATING S.A.	07-oct-14	BVG
MOLINOS CHMPION S.A. MOCHASA (***)	A	5,000	1440-D	TASA FIJA 8%	AA+	PACIFIC CREDIT RATING S.A.	14-oct-14	BVQ
	B		1800-D	TASA FIJA 8.25%				
INTEROC (***)	A	20,000	1440-D	TASA FIJA 8%	AA+	SOCIEDAD CALIFICADORA DE RIESGO LATINOAMERICANA	16-oct-14	BVG
	B		1800-D	TASA FIJA 8.25%				
	C		2160-D	TASA FIJA 8.50%				
AVICOLA FERNANDEZ (***)	A	4,000	1800-D	TASA FIJA 8%	A	SOCIEDAD CALIFICADORA DE RIESGO LATINOAMERICANA	17-oct-14	BVG
ALMACENES BOYACA (***)	1	8,000	1440-D	TASA FIJA 8%	AA+	CLASS INTERNATIONAL RATING	21-oct-14	BVG
AUDIOVISION ELECTRONICA AUDIOLEC S.A.- PRIMERA EMISION (***)	A	10,000	1440-D	TASA FIJA 8%	AA+	SOCIEDAD CALIFICADORA DE RIESGO LATINOAMERICANA	06-nov-14	BVG
	B		1800-D	TASA FIJA 8.25%				
UNIVERSAL SWEET INDUSTRIES S.A. - SEGUNDA EMISION (***)	A	10,000	1800-D	TASA FIJA 7.75%	AAA-	SOCIEDAD CALIFICADORA DE RIESGO LATINOAMERICANA	07-nov-14	BVG
	B		2160-D	TASA FIJA 8%				
EMPACADORA BILBO S.A. - BILBOSA - PRIMERA EMISION (***)	A	5,000	1440-D	TASA FIJA 8.25%	AA	SUMMARATINGS S.A.	14-nov-14	BVQ
	B		1800-D	TASA FIJA 8.75%				
AGROINDUSTRIAS DAJAHU S.A. - PRIMERA EMISION (***)	A	5,000	1800-D	TASA FIJA 8%	AAA-	CLASS INTERNATIONAL RATING	24-nov-14	BVG
DISTRIBUIDORA FARMACEUTICA ECUATORIANA (DIFARE) S.A. - QUINTA EMISION (***)	A	10,000	1440-D	TASA FIJA 8%	AAA-	CLASS INTERNATIONAL RATING	24-nov-14	BVG
	B		1800-D	TASA FIJA 8.25%				
ADITMAQ ADITIVOS Y MAQUINARIAS CIA.LTDA - TERCERA EMISION (***)	A	4,500	1440-D	TASA FIJA 8.5%	AA-	CLASS INTERNATIONAL RATING	24-nov-14	BVQ
	B		720-D	TASA FIJA 8%				

(*) Obligaciones Convertibles en Acciones
(**) Títulos Desmaterializados o Materializados
(***) Títulos Desmaterializados

Para mayor información por favor comunicarse con:

Ec. Gustavo Endara gustavoendara@bolsadequito.com
Ing. Andrés Mogollón andresmogollon@bolsadequito.com
Ing. Marcelo Delgado marcelodelgado@bolsadequito.com

©Copyright

Derechos de autor de propiedad exclusiva de la BOLSA DE VALORES DE QUITO, de conformidad con lo dispuesto por la Ley de Propiedad Intelectual.