



## **PAPEL COMERCIAL**

BOLETÍN MENSUAL

abr-13

Departamento Técnico

[www.bolsadequito.com](http://www.bolsadequito.com)

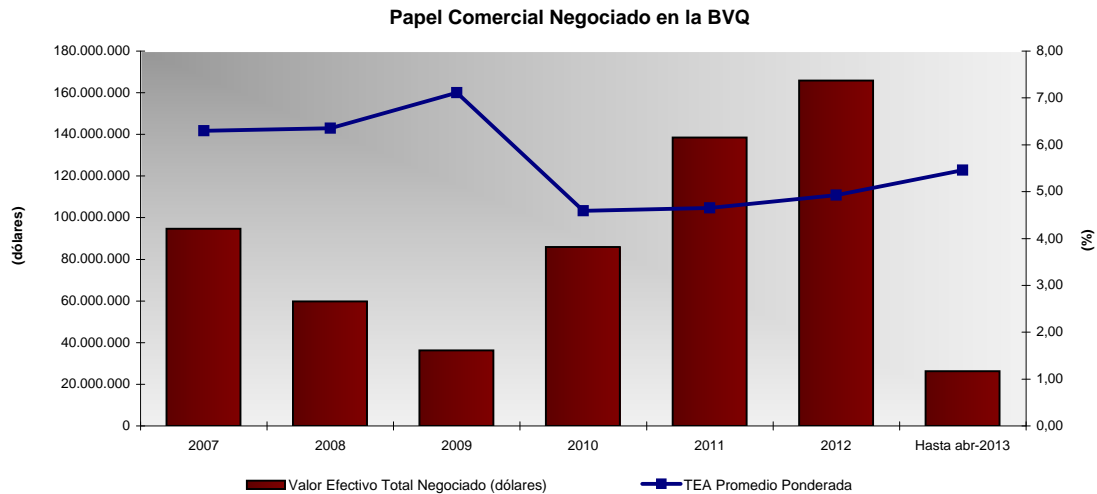
## BOLETÍN MENSUAL - DEUDA CORPORATIVA PAPEL COMERCIAL

**Tipo de Renta:** Fija

**Concepto:** Son valores representativos de deuda, que el emisor reconoce o crea, a corto plazo, y que son exigibles según las condiciones de la emisión. Este valor, otorga un derecho de cobro de intereses y recuperación de capital.

### Comportamiento Histórico

NEGOCIACIONES EN LA BOLSA DE VALORES DE QUITO			
AÑO	Valor Efectivo Total Negociado (dólares)	TEA Promedio Ponderada	Plazo Promedio Ponderado (años)
2007	94.756.562	6,30	0,54
2008	59.726.113	6,35	0,37
2009	36.351.483	7,11	0,67
2010	85.904.946	4,59	0,62
2011	138.540.073	4,65	0,44
2012	165.836.504	4,92	0,50
Hasta abr-2013	26.235.660	5,46	0,09



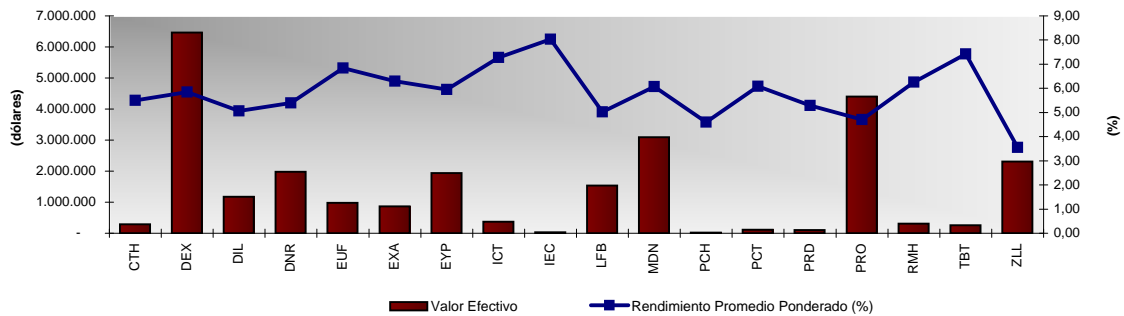
Durante el año 2012 se negociaron aproximadamente USD \$ 165.8 millones de dólares en papel comercial, a un tea promedio ponderada del 4.92%. Este valor presentó un crecimiento con respecto al 2011 del 5.85%. El plazo promedio ponderado presentado en este año fue de 0.50 años.

En el 2002 y 2003 no se negoció papel comercial en la BVQ. Entre el 2004 y el 2006, el monto total negociado aumentó sustancialmente pero a partir del 2006 las negociaciones de este valor han ido disminuyendo. Sin embargo el 2010 presentó una importante recuperación. Los montos negociados en el 2012 llegaron a los niveles del 2006 que ha sido el mejor año en montos negociaciones de este valor.

## INFORMACIÓN ACUMULADA 2013

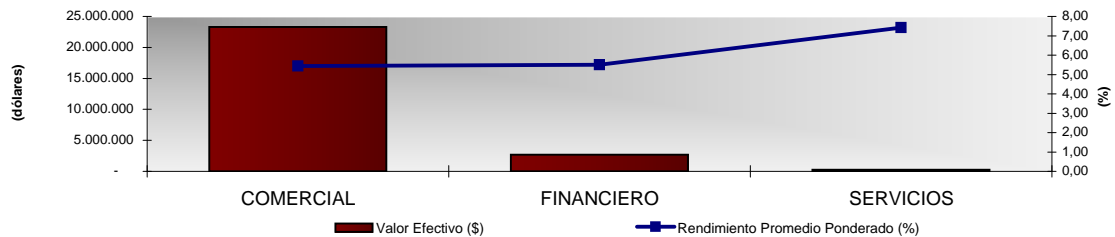
### Negociaciones por Emisor

Montos Negociados por Emisor Hasta abr-2013				
EMISOR	VALOR EFECTIVO (\$)	TEA PROMEDIO PONDERADA (%)	PLAZO PROMEDIO PONDERADO (DÍAS)	PRECIO PROMEDIO PONDERADO (%)
CORP.DESARROLLO.M.S.HIPOTECAS CTH	289.789	5,51	232	96,60
DEXICORP S A	6.462.381	5,84	339	94,76
DILIPA C. LTDA	1.170.658	5,06	180	97,55
DINERS CLUB	1.976.381	5,40	137	97,87
EUROFERT FERTILIZ. Y AGROQ. EUROPEOS S.A	979.829	6,84	138	100,13
EXTRACTORA AGR RIO MANSO EXA S.A.	867.371	6,29	214	96,39
ENERGY & PALMA ENERGYPALMA S.A.	1.936.648	5,95	198	96,84
INDUSTRIAS CATEDRAL S.A.	375.999	7,28	315	94,01
INCABLE S A IND ECUATORIANA DE CABLES	29.820	8,03	28	99,40
LA FABRIL S.A.	1.535.357	5,03	177	97,61
MODERNA ALIMENTOS S.A.	3.094.811	6,08	321	94,91
PICHINCHA BANCO	19.915	4,59	34	99,58
PRODUCTORA CARTONERA S.A.	116.467	6,09	182	97,06
PRODUBANCO	98.268	5,29	122	98,27
PRONACA (PROCESADORA NACNAL. DE ALIMENTO	4.401.757	4,71	349	95,69
RUMINIAHUI BANCO	312.533	6,25	138	97,67
LA TABLITA GROUP CIA. LTDA.	257.733	7,42	220	95,82
ZAIMELLA DEL ECUADOR SA	2.309.943	3,55	91	99,14
<b>TOTAL</b>	<b>26.235.660</b>	<b>5,46</b>	<b>256</b>	<b>96,34</b>



### Negociaciones por Tipo de Sector

Montos Negociados por Sector Hasta abr-2013				
SECTOR	VALOR EFECTIVO (\$)	TEA PROMEDIO PONDERADA (%)	PLAZO PROMEDIO PONDERADO (DÍAS)	PRECIO PROMEDIO PONDERADO (%)
COMERCIAL	23.281.041	5,43	269	96,18
FINANCIERO	2.696.886	5,50	146	97,74
SERVICIOS	257.733	7,42	220	95,82
<b>TOTAL</b>	<b>26.235.660</b>	<b>5,46</b>	<b>256</b>	<b>96,34</b>

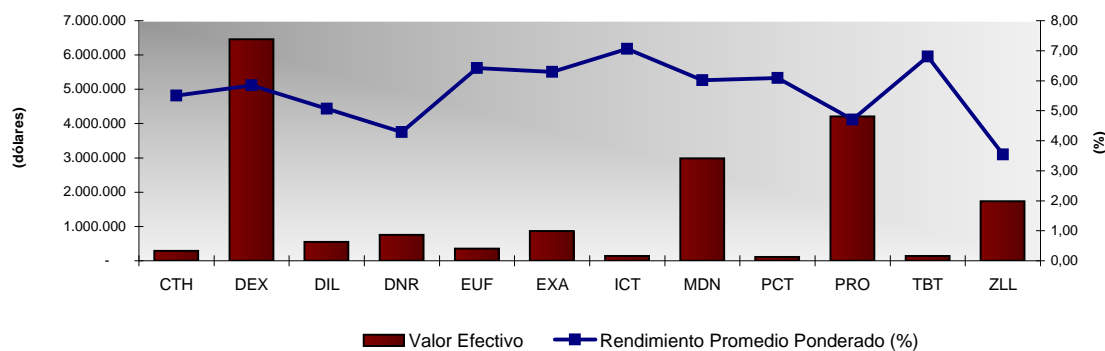


## INFORMACIÓN MENSUAL abr-2013

### Negociaciones por Emisor

#### Montos Negociados por Emisor abr-2013

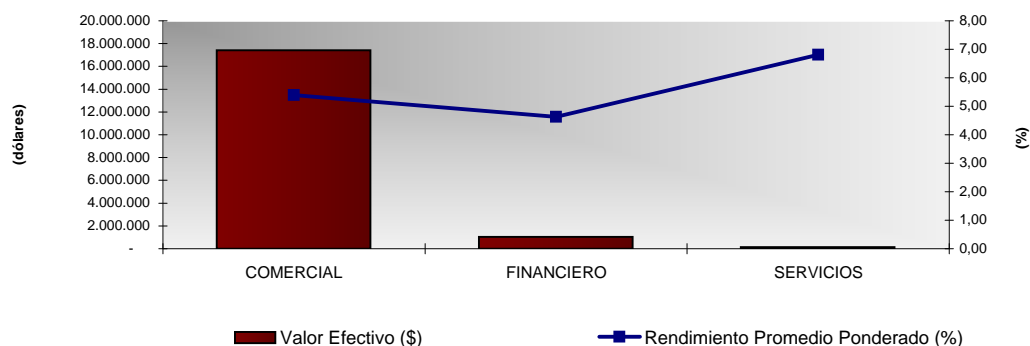
TITULO	VALOR EFECTIVO (\$)	TEA PROMEDIO PONDERADA (%)	PLAZO PROMEDIO PONDERADO (DÍAS)	PRECIO PROMEDIO PONDERADO (%)
CORP.DESARROLLO.M.S.HIPOTECAS CTH	289.789	5,51	232	96,60
DEXICORP S A	6.462.381	5,84	339	94,76
DILIPA C. LTDA	546.267	5,06	181	97,55
DINERS CLUB	753.268	4,29	72	99,12
EUROFERT FERTILIZ. Y AGROQ. EUROPEOS S.A	353.883	6,42	105	100,00
EXTRACTORA AGR RIO MANSO EXA S.A.	867.371	6,29	214	96,39
INDUSTRIAS CATEDRAL S.A.	142.483	7,06	271	94,99
MODERNA ALIMENTOS S.A.	2.987.019	6,02	329	94,80
PRODUCTORA CARTONERA S.A.	116.467	6,09	182	97,06
PRONACA (PROCESADORA NACNAL. DE ALIMENTOS)	4.210.707	4,70	349	95,70
LA TABLITA GROUP CIA. LTDA.	142.764	6,81	270	95,18
ZAIMELLA DEL ECUADOR SA	1.734.909	3,55	91	99,14
<b>TOTAL</b>	<b>18.607.307</b>	<b>5,36</b>	<b>287</b>	<b>95,87</b>



### Negociaciones por Tipo de Sector

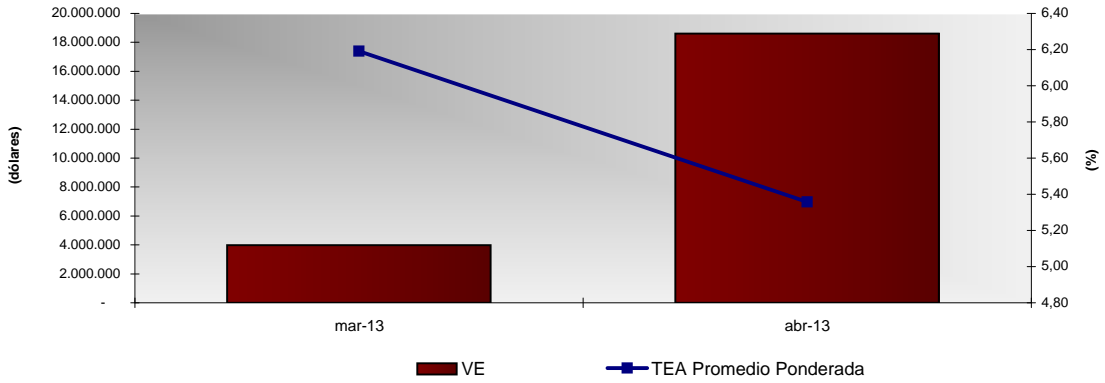
#### Montos Negociados por Sector abr-2013

SECTOR	VALOR EFECTIVO (\$)	TEA PROMEDIO PONDERADA (%)	PLAZO PROMEDIO PONDERADO (DÍAS)	PRECIO PROMEDIO PONDERADO (%)
COMERCIAL	17.421.487	5,39	298	95,72
FINANCIERO	1.043.056	4,63	117	98,42
SERVICIOS	142.764	6,81	270	95,18
<b>TOTAL</b>	<b>18.607.307</b>	<b>5,36</b>	<b>287</b>	<b>95,87</b>



### Análisis Comparativo mar-2013 - abr-2013

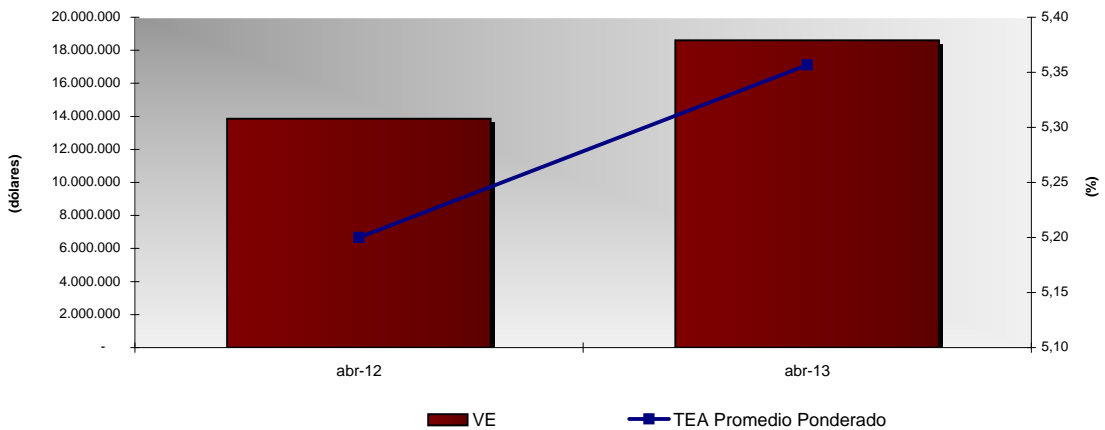
TITULO	mar-13		abr-13	
	VALOR EFECTIVO (\$)	TEA PROMEDIO PONDERADA (%)	VALOR EFECTIVO (\$)	TEA PROMEDIO PONDERADA (%)
PAPEL COMERCIAL	3.988.618	6,19	18.607.307	5,36



Variación del mes de abr-13 con respecto al mes de mar-13		
Tipo de Variación	Valor Efectivo	TEA
Variación en USD (abr-13 - mar-13)	14.618.689	-0,83
Variación en % (Tasa de Crecimiento)	366,51%	-13,48%

### Análisis Comparativo abr-2012 - abr-2013

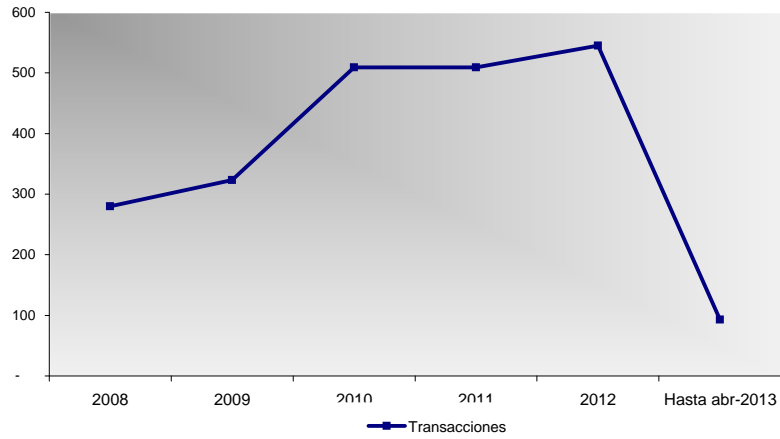
TITULO	abr-12		abr-13	
	VALOR EFECTIVO	TEA PROMEDIO PONDERADA (%)	VALOR EFECTIVO	TEA PROMEDIO PONDERADA (%)
PAPEL COMERCIAL	13.850.262	5,20	18.607.307	5,36



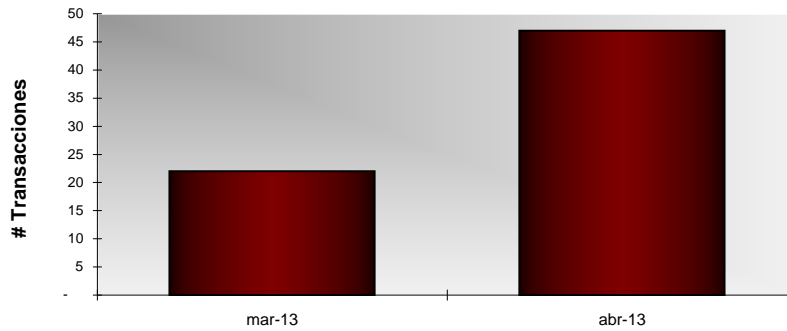
Variación del mes de abr-2013 con respecto al mes de abr-2012		
Tipo de Variación	Valor Efectivo	Rendimiento
Variación en USD (abr-2013 - abr-2012)	4.757.045	0,16
Variación en % (Tasa de Crecimiento)	34,35%	3,01%

## NÚMERO DE TRANSACCIONES

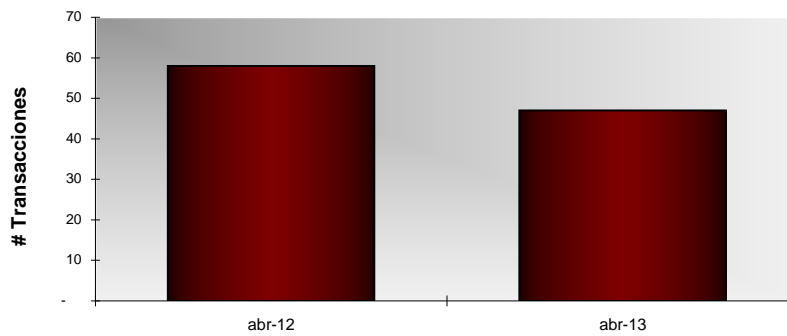
REGISTRO HISTÓRICO						
TITULO	2008	2009	2010	2011	2012	Hasta abr-2013
PAPEL COMERCIAL	280	323	509	509	545	93



Comparativo Mensual mar-2013 y abr-2013		
TITULO	mar-13	abr-13
PAPEL COMERCIAL	22	47

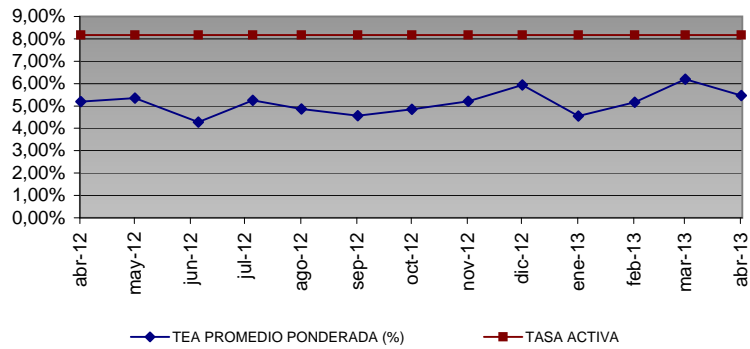


Comparativo Mensual abr-2012 y abr-2013		
TITULO	abr-12	abr-13
PAPEL COMERCIAL	58	47

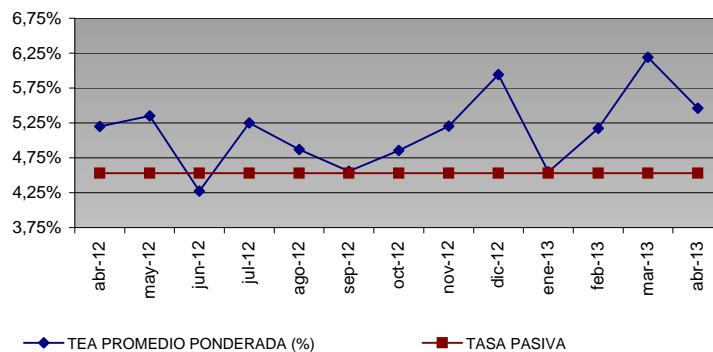


## RELACIÓN RENDIMIENTO CON TASAS DE INTERÉS

Rendimiento y Tasa Activa (Hasta abr-2013)			
MES	TEA PROMEDIO PONDERADA (%)	TASA ACTIVA	%
abr-12	5,20%	8,17%	-2,97%
may-12	5,35%	8,17%	-2,82%
jun-12	4,27%	8,17%	-3,90%
jul-12	5,25%	8,17%	-2,92%
ago-12	4,87%	8,17%	-3,30%
sep-12	4,56%	8,17%	-3,61%
oct-12	4,85%	8,17%	-3,32%
nov-12	5,20%	8,17%	-2,97%
dic-12	5,94%	8,17%	-2,23%
ene-13	4,55%	8,17%	-3,62%
feb-13	5,17%	8,17%	-3,00%
mar-13	6,19%	8,17%	-1,98%
abr-13	5,46%	8,17%	-2,71%
Promedio	5,14%	8,17%	-3,03%



Rendimiento y Tasa Pasiva (Hasta abr-2013)			
MES	TEA PROMEDIO PONDERADA (%)	TASA PASIVA	%
abr-12	5,20%	4,53%	0,67%
may-12	5,35%	4,53%	0,82%
jun-12	4,27%	4,53%	-0,26%
jul-12	5,25%	4,53%	0,72%
ago-12	4,87%	4,53%	0,34%
sep-12	4,56%	4,53%	0,03%
oct-12	4,85%	4,53%	0,32%
nov-12	5,20%	4,53%	0,67%
dic-12	5,94%	4,53%	1,41%
ene-13	4,55%	4,53%	0,02%
feb-13	5,17%	4,53%	0,64%
mar-13	6,19%	4,53%	1,66%
abr-13	5,46%	4,53%	0,93%
Promedio	5,14%	4,53%	0,61%



## Nuevas Emisiones

EMISIONES DE PAPEL COMERCIAL - 2012							
EMPRESA	SERIE/ CLASE	MONTO DE LA EMISIÓN (En miles)	PLAZO (DÍAS)	CALIFICACIÓN	CALIFICADORA	APROBACIÓN DE LA EMISIÓN	
						Fecha	Lugar
FERTILIZANTES Y AGROQUÍMICOS EUROPEOS EUROFERT S.A.	A - 1	1.000	90 - D	AA	PACIFIC CREDIT RATING S.A.	09-ene-12	BVQ
DILIPA C.LTDA (**)		1.000	180 - D	AAA	HUMPHREYS S.A.	28-feb-12	BVQ
ENERGY & PALMA ENERGYPALMA S.A. (**)	A - 1	250	181 - D	AA	PACIFIC CREDIT RATING S.A.	26-mar-12	BVQ
	A - 2	500					
	A - 3	250					
MODERNA ALIMENTOS S.A.		8.000	359 - D	AA-	BANKWATCH RATINGS S.A.	04-abr-12	BVQ
LA FABRIL S.A.	C - 1	20.000	359 - D	AAA-	HUMPHREYS S.A.	05-abr-12	BVG
EXTRACTORA AGRÍCOLA RÍO MANSO EXA S.A. (**)		5.000	359 - D	AA	HUMPHREYS S.A.	27-abr-12	BVQ
CORPORACION DE DESARROLLO DE MERCADO SECUNDARIO DE HIPOTECAS CTH S.A. (**)	A9	600	120 - D	AA	BANKWATCH RATING S.A.	02-may-12	BVQ
	A10	800	150 - D				
	A11	800	180 - D				
	A12	800	210 - D				
	A13	800	270 - D				
LA TABLITA GROUP CIA. LTDA. (**)	A - 1	300	270 - D	AA-	HUMPHREYS S.A.	20-jun-12	BVG
INDUSTRIAS CATEDRAL S.A. (**)	A	300	270 - D	A+	HUMPHREYS S.A.	22-jun-12	BVG
	B	300	300 - D				
	C	300	330 - D				
	D	300	359 - D				
PROCESADORA NACIONAL DE ALIMENTOS C.A. PRONACA	A	10.000	90 - D	AAA	BANKWATCH RATINGS S.A.	26-jun-12	BVQ
	B	10.000					
	C	10.000					
	D	10.000					
OTECEL S.A. (***)	A	10.000	359 - D	AAA	PACIFIC CREDIT RATING S.A.	26-jun-12	BVQ
INDUSTRIA ECUATORIANA DE CABLES INCABLE S.A. (***)	1-A	4.000	180 - D	AA+	HUMPHREYS S.A.	15-ago-12	BVG
IPAC S.A.		20.000	359-D	AA+	PACIFIC CREDIT RATING S.A.	30-ago-12	BVG
BANCO INTERNACIONAL (**)	A	20000	90-D	AAA-	PACIFIC CREDIT RATING S.A.	28-sep-12	BVQ
	B	20000	120-D				
	C	20000	180-D				
	D	20000	270-D				
	E	20000	359-D				
LIRIS S.A. (***)		2.000	360-D	AA+	CLASS INTERNATIONAL RATING S.A.	10-oct-12	BVG
PRODUCTORA CARTONERA S.A. (***)	A	10.000	359-D	AAA-	PACIFIC CREDIT RATING S.A.	22-oct-12	BVG
DINERS CLUB DEL ECUADOR S.A. Materializada	A	500	30-D	AAA	BANKWATCH RATINGS S.A.	23-oct-12	BVQ
		400					
		100					
	B	500	60-D				
		400					
		100					
	C	500	90-D				
		400					
		100					
	D	500	120-D				
		400					
		100					
	E	500	180-D				
		400					
		100					
ZAIMELLA DEL ECUADOR S.A. (***)	A	4.000	90-D	AAA	PACIFIC CREDIT RATING S.A.	31-oct-12	BVQ
	B		180-D				
BANCO INTERNACIONAL (**)	A	20.000	90-D	AAA-	PACIFIC CREDIT RATING S.A.	28-sep-12	BVQ
	B	20.000	120-D				
	C	20.000	180-D				
	D	20.000	270-D				
	E	20.000	359-D				
PRODUCTORA CARTONERA S.A. (***)	A	10.000	359-D	AAA-	PACIFIC CREDIT RATING S.A.	22-oct-12	BVG
BANCO GENERAL RUMIÑAHUI (**)	C	100	720-D	AA	PACIFIC CREDIT RATING S.A.	30-oct-12	BVQ
		400					
		500					
BANCO PICHINCHA C.A.	A	1.260	30-D	AAA	BANKWATCH RATINGS S.A.	30-nov-12	BVQ
	B	1.260	60-D				
	C	1.915	90-D				
	D	2.080	120-D				
	E	1.825	180-D				
	F	1.660	359-D				
DILIPA C. LTDA (**)		1.000	359-D	AAA	HUMPHREYS S.A.	29-nov-12	BVQ
CORPORACIÓN AZENDE (***)	A	3.000	359-D	AA+	BANKWATCH	18-dic-12	BVQ



## Nuevas Emisiones

EMISIONES DE PAPEL COMERCIAL - 2013												
EMPRESA	SERIE/ CLASE	MONTO DE LA EMISIÓN (En miles)	PLAZO (DÍAS)	CALIFICACIÓN	CALIFICADORA	APROBACIÓN DE LA EMISIÓN						
						Fecha	Lugar					
SALICA DEL ECUADOR S.A.	A1	8.000	359-D	AAA-	CLASS INTERNATIONAL RATING S.A.	14-ene-13	BVG					
	A2	2.000										
EUROFISH S.A. (**)	1A	5.000	359-D	AAA	HUMPHREYS S.A	21-feb-13	BVG					
DEXICORP S.A. (***)	A	7.500	359-D	AA+	CLASS INTERNATIONAL RATING S.A.	10-abr-13	BVG					
CORPORACION DE DESARROLLO DE MERCADO SECUNDARIO DE HIPOTECAS CTH S.A. (**)	A14	100	90-D	AA	BANKWATCH S.A.	09-abr-13	BVG					
		400										
	A15	100	120-D									
		700										
	A16	100	150-D									
		700										
	A17	100	180-D									
		700										
	A18	100	210-D									
		700										
	A19	100	240-D									
		700										
	ECUATORIANA DE GRANOS S.A., ECUAGRAN (**)		1.700					359-D	AA	SOCIEDAD CALIFICADORA DE RIESGO LATINOAMERICANA	25-abr-13	BVG

(\*) Obligaciones convertibles en acciones

(\*\*) Titulos Desmaterializados o Materializados

(\*\*\*) Titulos Desmaterializados

Para mayor información por favor comunicarse con:

Ing. Bernardo Ortega

Ec. Gustavo Endara

Andrés Mogollón

bernardoortega@bolsadequito.com

gustavoendara@bolsadequito.com

andresmogollon@bolsadequito.com

@Copy Right

Derechos de autor de propiedad exclusiva de la BOLSA DE VALORES DE QUITO, de conformidad con lo dispuesto por la Ley de Propiedad Intelectual.