



## **PAPEL COMERCIAL**

BOLETÍN MENSUAL

may-13

Departamento Técnico

[www.bolsadequito.com](http://www.bolsadequito.com)

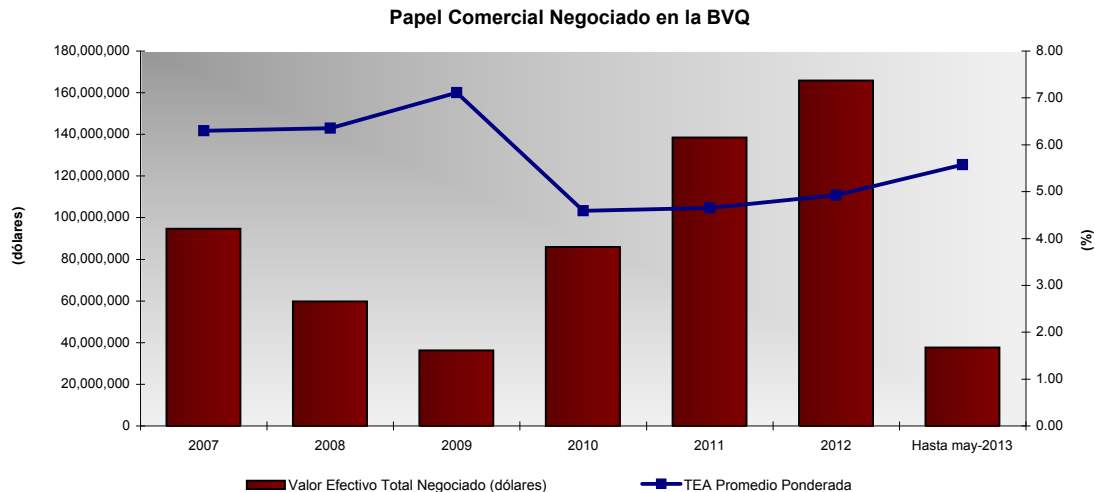
## BOLETÍN MENSUAL - DEUDA CORPORATIVA PAPEL COMERCIAL

**Tipo de Renta:** Fija

**Concepto:** Son valores representativos de deuda, que el emisor reconoce o crea, a corto plazo, y que son exigibles según las condiciones de la emisión. Este valor, otorga un derecho de cobro de intereses y recuperación de capital.

### Comportamiento Histórico

NEGOCIACIONES EN LA BOLSA DE VALORES DE QUITO			
AÑO	Valor Efectivo Total Negociado (dólares)	TEA Promedio Ponderada	Plazo Promedio Ponderado (años)
<b>2007</b>	94,756,562	6.30	0.54
<b>2008</b>	59,726,113	6.35	0.37
<b>2009</b>	36,351,483	7.11	0.67
<b>2010</b>	85,904,946	4.59	0.62
<b>2011</b>	138,540,073	4.65	0.44
<b>2012</b>	165,836,504	4.92	0.50
<b>Hasta may-2013</b>	<b>37,700,415</b>	<b>5.57</b>	<b>0.68</b>



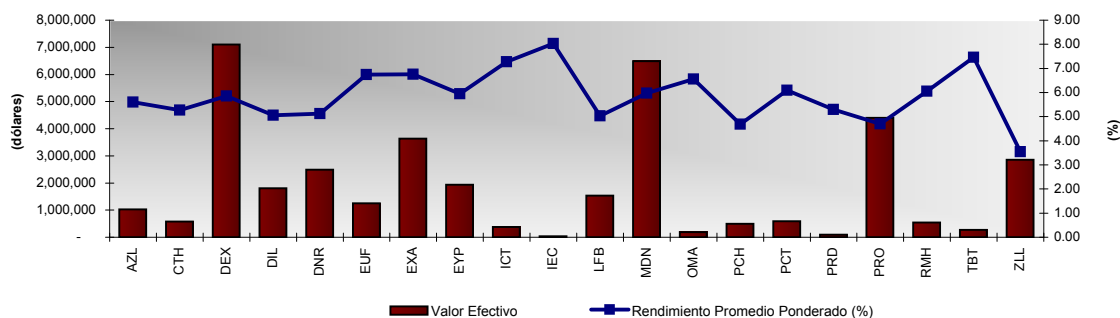
Durante el año 2012 se negociaron aproximadamente USD \$ 165.8 millones de dólares en papel comercial, a un tea promedio ponderada del 4.92%. Este valor presentó un crecimiento con respecto al 2011 del 5.85%. El plazo promedio ponderado presentado en este año fue de 0.50 años.

En el 2002 y 2003 no se negoció papel comercial en la BVQ. Entre el 2004 y el 2006, el monto total negociado aumentó sustancialmente pero a partir del 2006 las negociaciones de este valor han ido disminuyendo. Sin embargo el 2010 presentó una importante recuperación. Los montos negociados en el 2012 llegaron a los niveles del 2006 que ha sido el mejor año en montos negociaciones de este valor.

## INFORMACIÓN ACUMULADA 2013

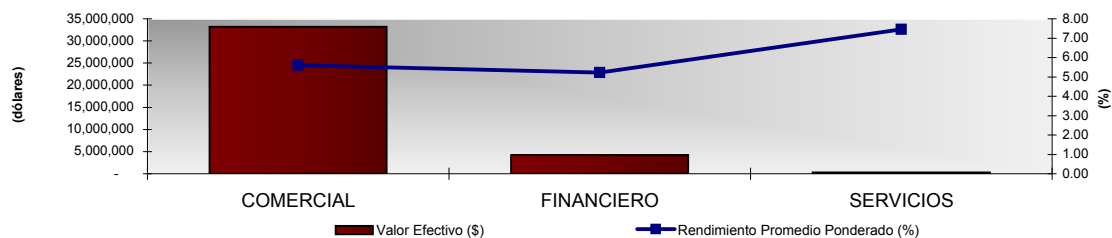
### Negociaciones por Emisor

Montos Negociados por Emisor Hasta may-2013				
EMISOR	VALOR EFECTIVO (\$)	TEA PROMEDIO PONDERADA (%)	PLAZO PROMEDIO PONDERADO (DÍAS)	PRECIO PROMEDIO PONDERADO (%)
AZULEC S.A.	1,030,890	5.60	121	98.18
CORP.DESARROLLO.M.S.HIPOTECAS CTH	583,035	5.27	198	97.18
DEXICORP S A	7,103,992	5.85	341	94.73
DILIPA C. LTDA	1,804,652	5.06	181	97.55
DINERS CLUB	2,491,896	5.13	124	98.13
EUROFERT FERTILIZ. Y AGROQ. EUROPEOS S.A	1,250,617	6.74	138	100.16
EXTRACTORA AGR RIO MANSO EXA S.A.	3,634,745	6.76	267	95.21
ENERGY & PALMA ENERGYPALMA S.A.	1,936,648	5.95	198	96.84
INDUSTRIAS CATEDRAL S.A.	375,999	7.28	315	94.01
INCABLE S A IND ECUATORIANA DE CABLES	29,820	8.03	28	99.40
LA FABRIL S.A.	1,535,357	5.03	177	97.61
MODERNA ALIMENTOS S.A.	6,483,888	5.98	294	95.35
OMARSA S.A.	190,703	6.55	270	95.35
PICHINCHA BANCO	495,761	4.68	66	99.15
PRODUCTORA CARTONERA S.A.	590,152	6.09	181	97.06
PRODUBANCO	98,268	5.29	122	98.27
PRONACA (PROCESADORA NACNAL. DE ALIMENTO	4,401,757	4.71	349	95.69
RUMINIAHUI BANCO	537,431	6.05	139	97.72
LA TABLITA GROUP CIA. LTDA.	269,567	7.46	213	95.94
ZAIMELLA DEL ECUADOR SA	2,855,237	3.55	90	99.14
<b>TOTAL</b>	<b>37,700,415</b>	<b>5.57</b>	<b>246</b>	<b>96.38</b>



### Negociaciones por Tipo de Sector

Montos Negociados por Sector Hasta may-2013				
SECTOR	VALOR EFECTIVO (\$)	TEA PROMEDIO PONDERADA (%)	PLAZO PROMEDIO PONDERADO (DÍAS)	PRECIO PROMEDIO PONDERADO (%)
COMERCIAL	33,224,458	5.60	260	96.17
FINANCIERO	4,206,390	5.22	130	98.07
SERVICIOS	269,567	7.46	213	95.94
<b>TOTAL</b>	<b>37,700,415</b>	<b>5.57</b>	<b>246</b>	<b>96.38</b>

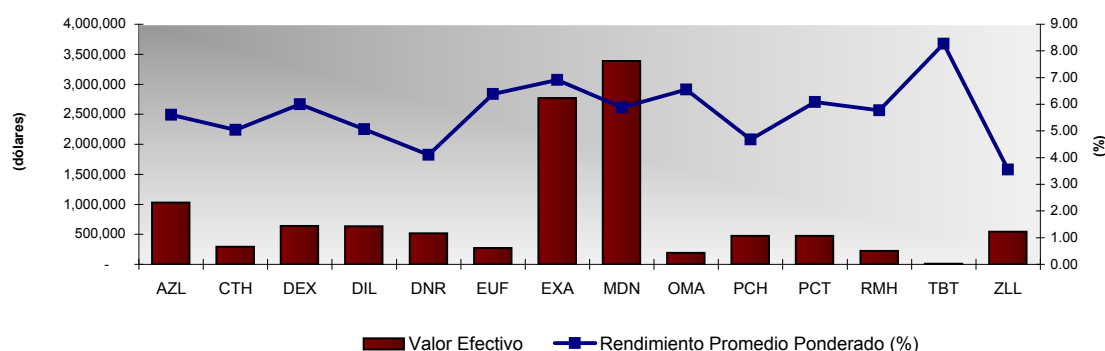


## INFORMACIÓN MENSUAL may-2013

### Negociaciones por Emisor

#### Montos Negociados por Emisor may-2013

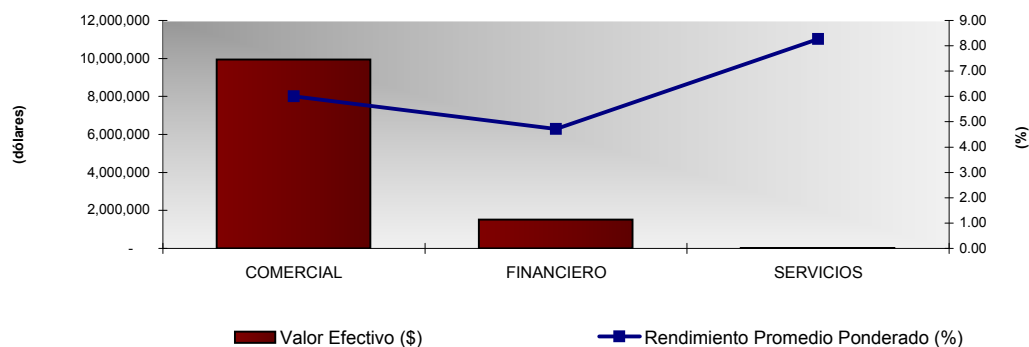
TITULO	VALOR EFECTIVO (\$)	TEA PROMEDIO PONDERADA (%)	PLAZO PROMEDIO PONDERADO (DÍAS)	PRECIO PROMEDIO PONDERADO (%)
AZULEC S.A.	1,030,890	5.60	121	98.18
CORP.DESARROLLO.M.S.HIPOTECAS CTH	293,246	5.04	165	97.75
DEXICORP S A	641,610	6.00	359	94.35
DILIPA C. LTDA	633,994	5.06	182	97.54
DINERS CLUB	515,515	4.10	76	99.14
EUROFERT FERTILIZ. Y AGROQ. EUROPEOS S.A	270,788	6.38	139	100.25
EXTRACTORA AGR RIO MANSO EXA S.A.	2,767,374	6.91	284	94.84
MODERNA ALIMENTOS S.A.	3,389,077	5.89	270	95.75
OMARSA S.A.	190,703	6.55	270	95.35
PICHINCHA BANCO	475,846	4.69	68	99.13
PRODUCTORA CARTONERA S.A.	473,685	6.09	181	97.07
RUMINIAHUI BANCO	224,898	5.77	141	97.79
LA TABLITA GROUP CIA. LTDA.	11,834	8.27	63	98.62
ZAIMELLA DEL ECUADOR SA	545,294	3.55	90	99.14
<b>TOTAL</b>	<b>11,464,755</b>	<b>5.84</b>	<b>222</b>	<b>96.47</b>



### Negociaciones por Tipo de Sector

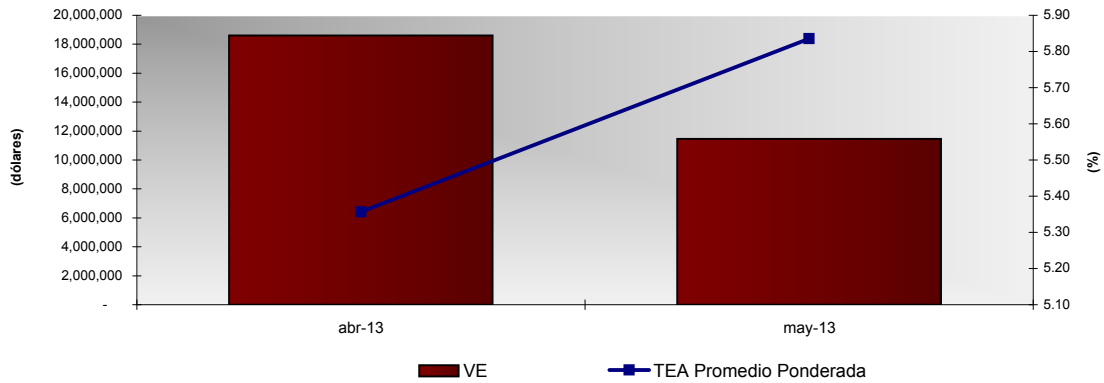
#### Montos Negociados por Sector may-2013

SECTOR	VALOR EFECTIVO (\$)	TEA PROMEDIO PONDERADA (%)	PLAZO PROMEDIO PONDERADO (DÍAS)	PRECIO PROMEDIO PONDERADO (%)
COMERCIAL	9,943,417	6.00	241	96.14
FINANCIERO	1,509,504	4.72	100	98.67
SERVICIOS	11,834	8.27	63	98.62
<b>TOTAL</b>	<b>11,464,755</b>	<b>5.84</b>	<b>222</b>	<b>96.47</b>



### Análisis Comparativo abr-2013 - may-2013

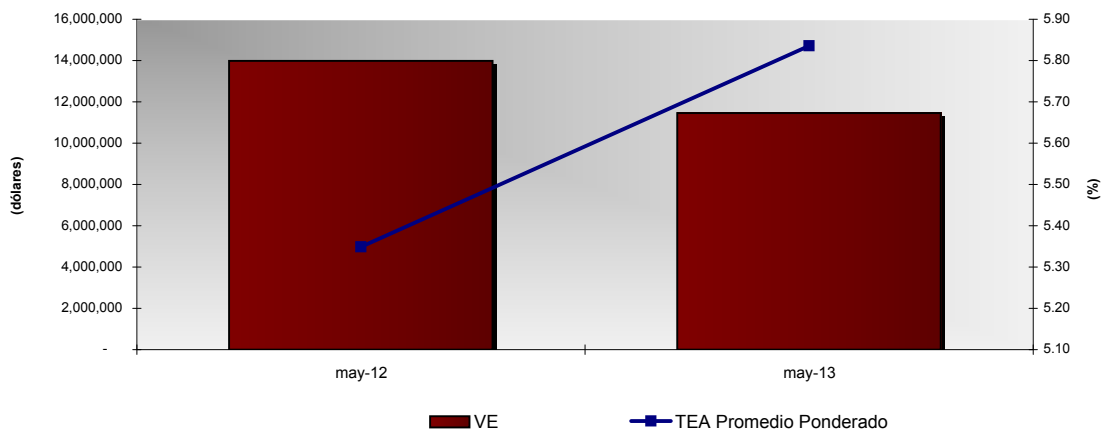
TITULO	abr-13		may-13	
	VALOR EFECTIVO (\$)	TEA PROMEDIO PONDERADA (%)	VALOR EFECTIVO (\$)	TEA PROMEDIO PONDERADA (%)
PAPEL COMERCIAL	18,607,307	5.36	11,464,755	5.84



Variación del mes de may-13 con respecto al mes de abr-13		
Tipo de Variación	Valor Efectivo	TEA
Variación en USD (may-13 - abr-13)	-7,142,552	0.48
Variación en % (Tasa de Crecimiento)	-38.39%	8.94%

### Análisis Comparativo may-2012 - may-2013

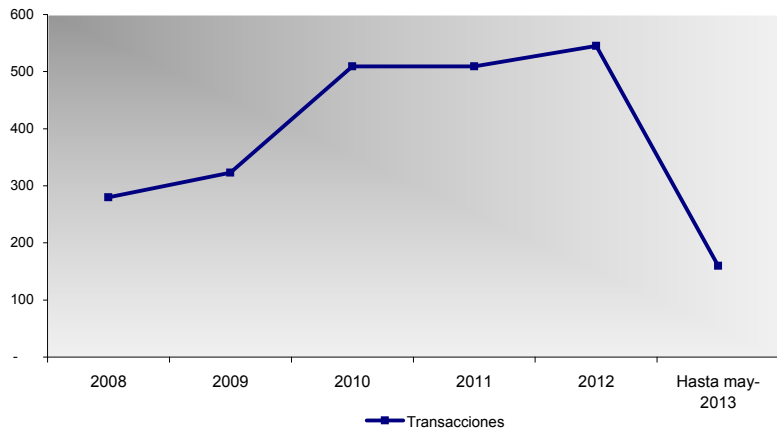
TITULO	may-12		may-13	
	VALOR EFECTIVO	TEA PROMEDIO PONDERADA (%)	VALOR EFECTIVO	TEA PROMEDIO PONDERADA (%)
PAPEL COMERCIAL	13,987,650	5.35	11,464,755	5.84



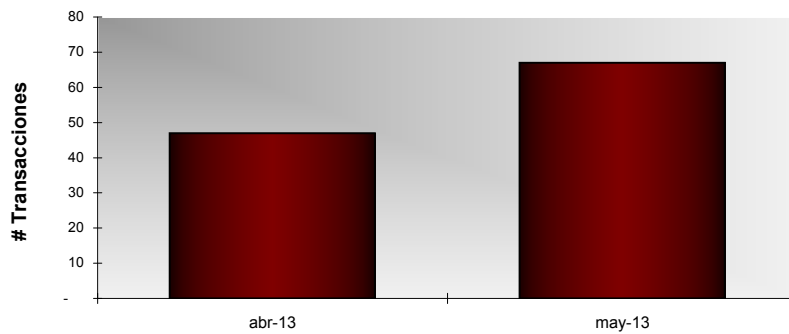
Variación del mes de may-2013 con respecto al mes de may-2012		
Tipo de Variación	Valor Efectivo	Rendimiento
Variación en USD (may-2013 - may-2012)	-2,522,895	0.49
Variación en % (Tasa de Crecimiento)	-18.04%	9.10%

## NÚMERO DE TRANSACCIONES

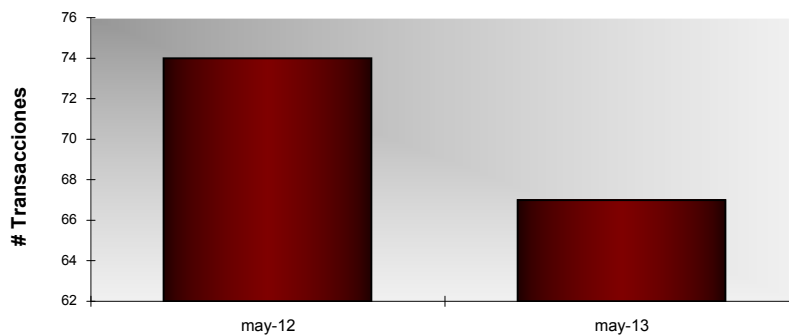
REGISTRO HISTÓRICO						
TITULO	2008	2009	2010	2011	2012	Hasta may-2013
PAPEL COMERCIAL	280	323	509	509	545	160



Comparativo Mensual abr-2013 y may-2013		
TITULO	abr-13	may-13
PAPEL COMERCIAL	47	67

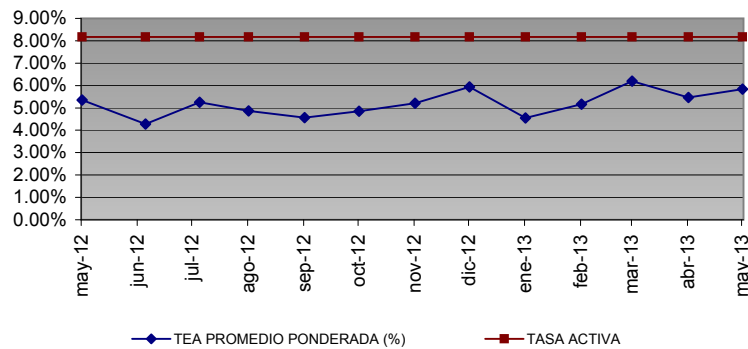


Comparativo Mensual may-2012 y may-2013		
TITULO	may-12	may-13
PAPEL COMERCIAL	74	67

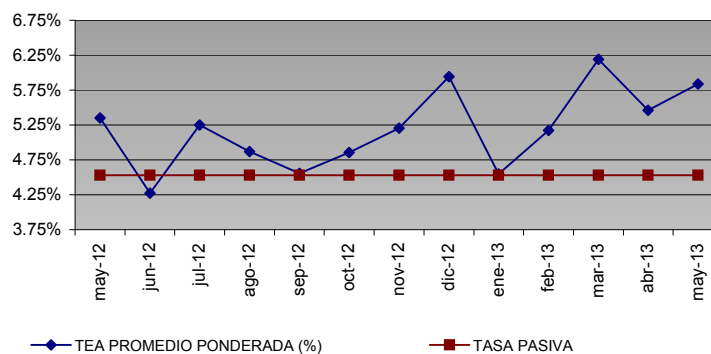


## RELACIÓN RENDIMIENTO CON TASAS DE INTERÉS

Rendimiento y Tasa Activa (Hasta may-2013)			
MES	TEA PROMEDIO PONDERADA (%)	TASA ACTIVA	%
may-12	5.35%	8.17%	-2.82%
jun-12	4.27%	8.17%	-3.90%
jul-12	5.25%	8.17%	-2.92%
ago-12	4.87%	8.17%	-3.30%
sep-12	4.56%	8.17%	-3.61%
oct-12	4.85%	8.17%	-3.32%
nov-12	5.20%	8.17%	-2.97%
dic-12	5.94%	8.17%	-2.23%
ene-13	4.55%	8.17%	-3.62%
feb-13	5.17%	8.17%	-3.00%
mar-13	6.19%	8.17%	-1.98%
abr-13	5.46%	8.17%	-2.71%
may-13	5.84%	8.17%	-2.33%
Promedio	5.19%	8.17%	-2.98%



Rendimiento y Tasa Pasiva (Hasta may-2013)			
MES	TEA PROMEDIO PONDERADA (%)	TASA PASIVA	%
may-12	5.35%	4.53%	0.82%
jun-12	4.27%	4.53%	-0.26%
jul-12	5.25%	4.53%	0.72%
ago-12	4.87%	4.53%	0.34%
sep-12	4.56%	4.53%	0.03%
oct-12	4.85%	4.53%	0.32%
nov-12	5.20%	4.53%	0.67%
dic-12	5.94%	4.53%	1.41%
ene-13	4.55%	4.53%	0.02%
feb-13	5.17%	4.53%	0.64%
mar-13	6.19%	4.53%	1.66%
abr-13	5.46%	4.53%	0.93%
may-13	5.84%	4.53%	1.31%
Promedio	5.19%	4.53%	0.66%



## Nuevas Emisiones

EMISIONES DE PAPEL COMERCIAL - 2012							
EMPRESA	SERIE/ CLASE	MONTO DE LA EMISIÓN (En miles)	PLAZO (DÍAS)	CALIFICACIÓN	CALIFICADORA	APROBACIÓN DE LA EMISIÓN	
						Fecha	Lugar
FERTILIZANTES Y AGROQUÍMICOS EUROPEOS EUROFERT S.A.	A - 1	1,000	90 - D	AA	PACIFIC CREDIT RATING S.A.	09-ene-12	BVQ
DILIPA C.LTDA (**)		1,000	180 - D	AAA	HUMPHREYS S.A.	28-feb-12	BVQ
ENERGY & PALMA ENERGYPALMA S.A. (**)	A - 1	250	181 - D	AA	PACIFIC CREDIT RATING S.A.	26-mar-12	BVQ
	A - 2	500					
	A - 3	250					
MODERNA ALIMENTOS S.A.		8,000	359 - D	AA-	BANKWATCH RATINGS S.A.	04-abr-12	BVQ
LA FABRIL S.A.	C - 1	20,000	359 - D	AAA-	HUMPHREYS S.A.	05-abr-12	BVG
EXTRACTORA AGRÍCOLA RÍO MANSO EXA S.A. (**)		5,000	359 - D	AA	HUMPHREYS S.A.	27-abr-12	BVQ
CORPORACION DE DESARROLLO DE MERCADO SECUNDARIO DE HIPOTECAS CTH S.A. (**)	A9	600	120 - D	AA	BANKWATCH RATING S.A.	02-may-12	BVQ
	A10	800	150 - D				
	A11	800	180 - D				
	A12	800	210 - D				
	A13	800	270 - D				
LA TABLITA GROUP CIA. LTDA. (**)	A - 1	300	270 - D	AA-	HUMPHREYS S.A.	20-jun-12	BVG
INDUSTRIAS CATEDRAL S.A. (**)	A	300	270 - D	A+	HUMPHREYS S.A.	22-jun-12	BVG
	B	300	300 - D				
	C	300	330 - D				
	D	300	359 - D				
PROCESADORA NACIONAL DE ALIMENTOS C.A. PRONACA	A	10,000	90 - D	AAA	BANKWATCH RATINGS S.A.	26-jun-12	BVQ
	B	10,000					
	C	10,000					
	D	10,000					
OTECEL S.A. (***)	A	10,000	359 - D	AAA	PACIFIC CREDIT RATING S.A.	26-jun-12	BVQ
INDUSTRIA ECUATORIANA DE CABLES INCABLE S.A. (***)	1-A	4,000	180 - D	AA+	HUMPHREYS S.A.	15-ago-12	BVG
IPAC S.A.		20,000	359-D	AA+	PACIFIC CREDIT RATING S.A.	30-ago-12	BVG
BANCO INTERNACIONAL (**)	A	20000	90-D	AAA-	PACIFIC CREDIT RATING S.A.	28-sep-12	BVQ
	B	20000	120-D				
	C	20000	180-D				
	D	20000	270-D				
	E	20000	359-D				
LIRIS S.A. (***)		2,000	360-D	AA+	CLASS INTERNATIONAL RATING S.A.	10-oct-12	BVG
PRODUCTORA CARTONERA S.A. (***)	A	10,000	359-D	AAA-	PACIFIC CREDIT RATING S.A.	22-oct-12	BVG
DINERS CLUB DEL ECUADOR S.A. Materializada	A	500	30-D	AAA	BANKWATCH RATINGS S.A.	23-oct-12	BVQ
		400					
		100					
	B	500	60-D				
		400					
		100					
	C	500	90-D				
		400					
		100					
	D	500	120-D				
		400					
		100					
	E	500	180-D				
		400					
		100					
ZAIMELLA DEL ECUADOR S.A. (***)	A	4,000	90-D	AAA	PACIFIC CREDIT RATING S.A.	31-oct-12	BVQ
	B		180-D				
BANCO INTERNACIONAL (**)	A	20,000	90-D	AAA-	PACIFIC CREDIT RATING S.A.	28-sep-12	BVQ
	B	20,000	120-D				
	C	20,000	180-D				
	D	20,000	270-D				
	E	20,000	359-D				
PRODUCTORA CARTONERA S.A. (***)	A	10,000	359-D	AAA-	PACIFIC CREDIT RATING S.A.	22-oct-12	BVG
BANCO GENERAL RUMIÑAHUI (**)	C	100	720-D	AA	PACIFIC CREDIT RATING S.A.	30-oct-12	BVQ
		400					
		500					
BANCO PICHINCHA C.A.	A	1,260	30-D	AAA	BANKWATCH RATINGS S.A.	30-nov-12	BVQ
	B	1,260	60-D				
	C	1,915	90-D				
	D	2,080	120-D				
	E	1,825	180-D				
	F	1,660	359-D				
DILIPA C. LTDA (**)		1,000	359-D	AAA	HUMPHREYS S.A.	29-nov-12	BVQ
CORPORACIÓN AZENDE (***)	A	3,000	359-D	AA+	BANKWATCH	18-dic-12	BVQ



## Nuevas Emisiones

EMISIONES DE PAPEL COMERCIAL - 2013							
EMPRESA	SERIE/ CLASE	MONTO DE LA EMISIÓN (En miles)	PLAZO (DÍAS)	CALIFICACIÓN	CALIFICADORA	APROBACIÓN DE LA EMISIÓN	
						Fecha	Lugar
SALICA DEL ECUADOR S.A.	A1	8,000	359-D	AAA-	CLASS INTERNATIONAL RATING S.A.	14-ene-13	BVG
	A2	2,000					
EUROFISH S.A. (**)	1A	5,000	359-D	AAA	HUMPHREYS S.A	21-feb-13	BVG
DEXICORP S.A. (***)	A	7,500	359-D	AA+	CLASS INTERNATIONAL RATING S.A.	10-abr-13	BVQ
CORPORACION DE DESARROLLO DE MERCADO SECUNDARIO DE HIPOTECAS CTH S.A. (**)	A14	100	90-D	AA	BANKWATCH S.A.	09-abr-13	BVQ
		400					
	A15	100	120-D				
		700					
	A16	100	150-D				
		700					
	A17	100	180-D				
700							
A18	100	210-D					
	700						
A19	100	240-D					
	700						
ECUATORIANA DE GRANOS S.A., ECUAGRAN (**)		1,700	359-D	AA	SOCIEDAD CALIFICADORA DE RIESGO LATINOAMERICANA	25-abr-13	BVG
OPERADORA Y PROCESADORA DE PRODUCTOS MARINOS OMARSA S.A. (***)		3,000	359-D	AA+	CLASS INTERNATIONAL RATING S.A.	23-may-13	BVG

(\*) Obligaciones convertibles en acciones

(\*\*) Títulos Desmaterializados o Materializados

(\*\*\*) Títulos Desmaterializados

Para mayor información por favor comunicarse con:

Ing. Bernardo Ortega

Ec. Gustavo Endara

Andrés Mogollón

[bernardoortega@bolsadequito.com](mailto:bernardoortega@bolsadequito.com)

[gustavoendara@bolsadequito.com](mailto:gustavoendara@bolsadequito.com)

[andresmogollon@bolsadequito.com](mailto:andresmogollon@bolsadequito.com)

@Copy Right

Derechos de autor de propiedad exclusiva de la BOLSA DE VALORES DE QUITO, de conformidad con lo dispuesto por la Ley de Propiedad Intelectual.