



PAPEL COMERCIAL

BOLETÍN MENSUAL

jul-13

Departamento Técnico

www.bolsadequito.com

INFORMACIÓN MENSUAL NACIONAL jul-2013

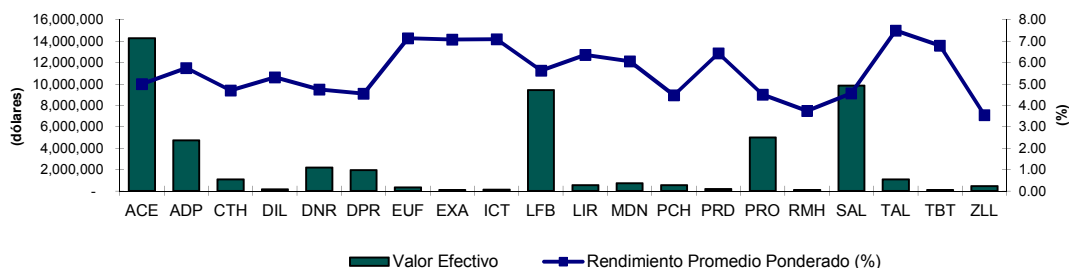
NEGOCIACIONES EN EL MERCADO BURSÁTIL A NIVEL NACIONAL

MES	Valor Efectivo Total Negociado (dólares)	TEA Promedio Ponderada	Plazo Promedio Ponderado (años)
A jul-2013	52,982,517	5.11	0.73

Negociaciones por Emisor

Montos Negociados por Emisor jul-2013

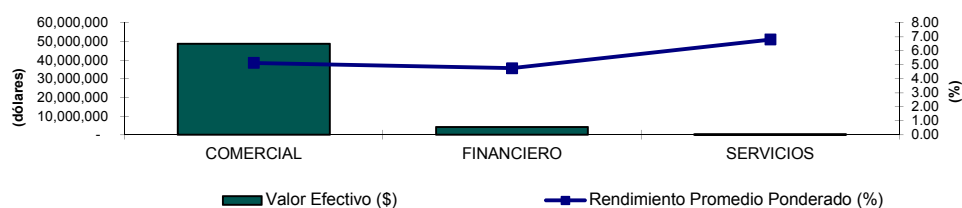
TITULO	VALOR EFECTIVO (\$)	TEA PROMEDIO PONDERADA (%)	PLAZO PROMEDIO PONDERADO (DÍAS)	PRECIO PROMEDIO PONDERADO (%)
NOVACERO S A	14,287,604	5.00	359	95.25
ALMACENES DE PRATI S A	4,728,847	5.75	359	94.58
CORP.DESARROLLO.M.S.HIPOTECAS CTH	1,082,625	4.71	123	98.42
DILIPA C. LTDA	146,142	5.32	181	97.43
DINERS CLUB	2,194,988	4.74	90	96.42
DISTRIBUIDORA IMPORTADORA DIPOR S A	1,956,226	4.55	181	97.81
EUROFERT FERTILIZ. Y AGROQ. EUROPEOS S.A	329,898	7.14	154	100.00
EXTRACTORA AGR RIO MANSO EXA S.A.	86,946	7.08	239	95.55
INDUSTRIAS CATEDRAL S.A.	115,720	7.11	277	94.85
LA FABRIL S.A.	9,451,764	5.63	283	95.71
LIRIS S A	543,309	6.37	215	96.36
MODERNA ALIMENTOS S.A.	731,850	6.06	231	96.30
PICHINCHA BANCO	532,349	4.48	91	98.62
PRODUBANCO	190,307	6.44	286	95.15
PRONACA (PROCESADORA NACNAL. DE ALIMENTO	5,007,387	4.51	312	96.30
RUMINIAHUI BANCO	109,771	3.74	15	99.79
SALICA DEL ECUADOR S A	9,852,217	4.57	120	98.52
TALME S A	1,093,235	7.50	359	93.04
LA TABLITA GROUP CIA. LTDA.	95,181	6.81	270	95.18
ZAIMELLA DEL ECUADOR SA	446,150	3.55	90	99.14
TOTAL	52,982,517	5.11	263	96.28



Negociaciones por Tipo de Sector

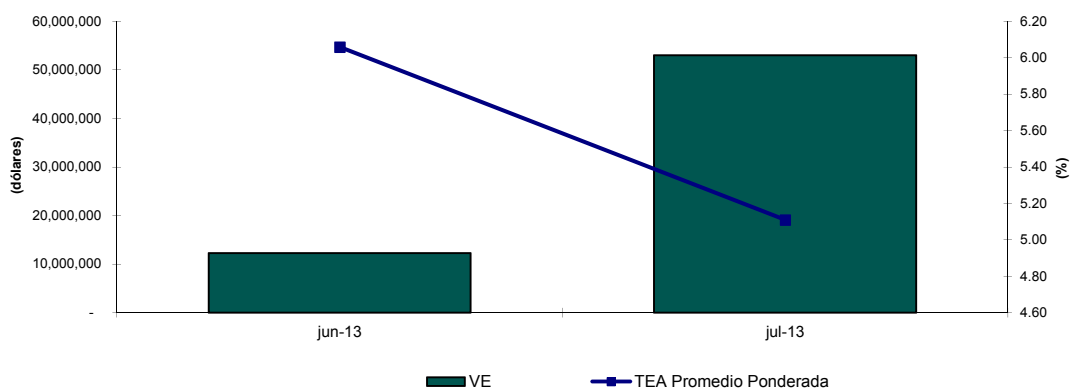
Montos Negociados por Sector jul-2013

SECTOR	VALOR EFECTIVO (\$)	TEA PROMEDIO PONDERADA (%)	PLAZO PROMEDIO PONDERADO (DÍAS)	PRECIO PROMEDIO PONDERADO (%)
COMERCIAL	48,777,296	5.14	276	96.20
FINANCIERO	4,110,040	4.75	106	97.27
SERVICIOS	95,181	6.81	270	95.18
TOTAL	52,982,517	5.11	263	96.28



Análisis Comparativo Monto Negociado jun-2013 - jul-2013

TITULO	jun-13		jul-13	
	VALOR EFECTIVO (\$)	TEA PROMEDIO PONDERADA (%)	VALOR EFECTIVO (\$)	TEA PROMEDIO PONDERADA (%)
PAPEL COMERCIAL	12,285,383	6.06	52,982,517	5.11

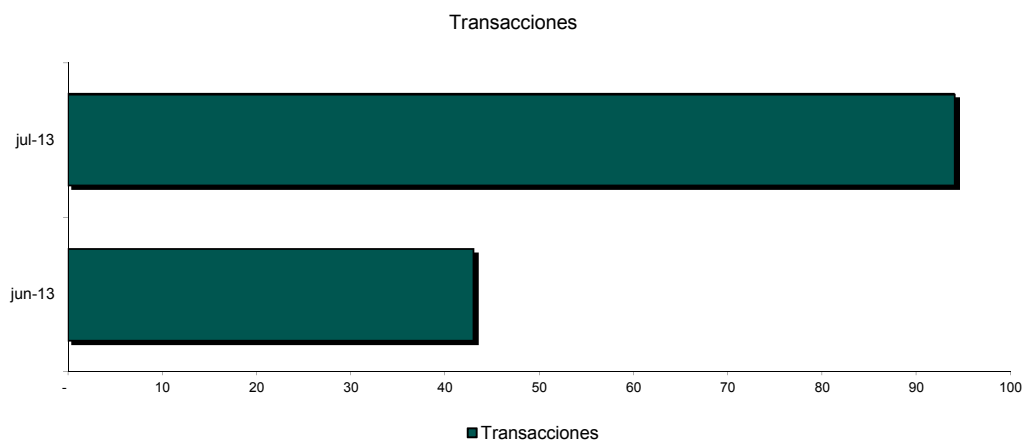


Variación del mes de jul-13 con respecto al mes de jun-13		
Tipo de Variación	Valor Efectivo	TEA
Variación en USD (jul-13 - jun-13)	40,697,134	-0.95
Variación en % (Tasa de Crecimiento)	331.26%	-15.64%

*Datos provisionales a jun-2013

Análisis Comparativo Transacciones jun-2013 - jul-2013

TITULO	jun-13	jul-13
	Transacciones	Transacciones
PAPEL COMERCIAL	43	94



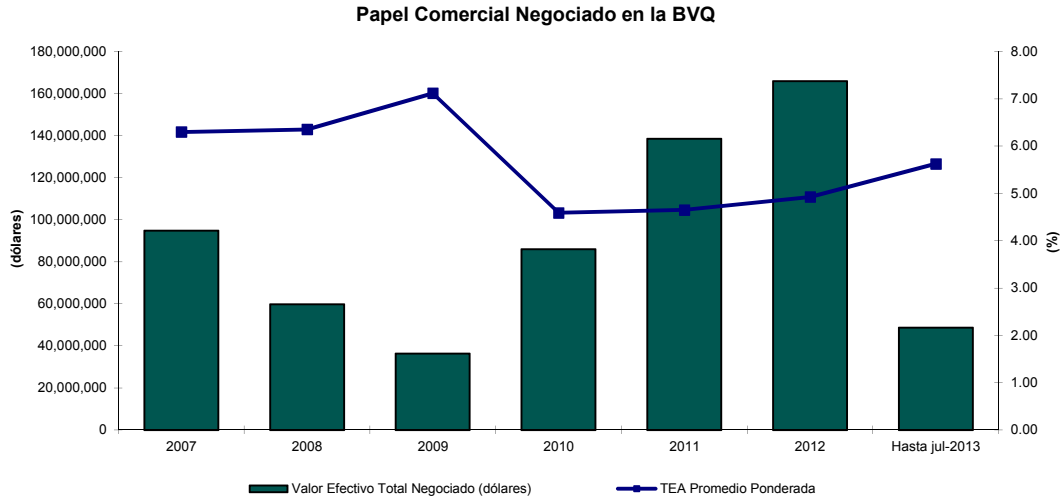
BOLETÍN MENSUAL - DEUDA CORPORATIVA PAPEL COMERCIAL

Tipo de Renta: Fija

Concepto: Son valores representativos de deuda, que el emisor reconoce o crea, a corto plazo, y que son exigibles según las condiciones de la emisión. Este valor, otorga un derecho de cobro de intereses y recuperación de capital.

Comportamiento Histórico

NEGOCIACIONES EN LA BOLSA DE VALORES DE QUITO			
AÑO	Valor Efectivo Total Negociado (dólares)	TEA Promedio Ponderada	Plazo Promedio Ponderado (años)
2007	94,756,562	6.30	0.54
2008	59,726,113	6.35	0.37
2009	36,351,483	7.11	0.67
2010	85,904,946	4.59	0.62
2011	138,540,073	4.65	0.44
2012	165,836,504	4.92	0.50
Hasta jul-2013	48,663,399	5.62	0.65



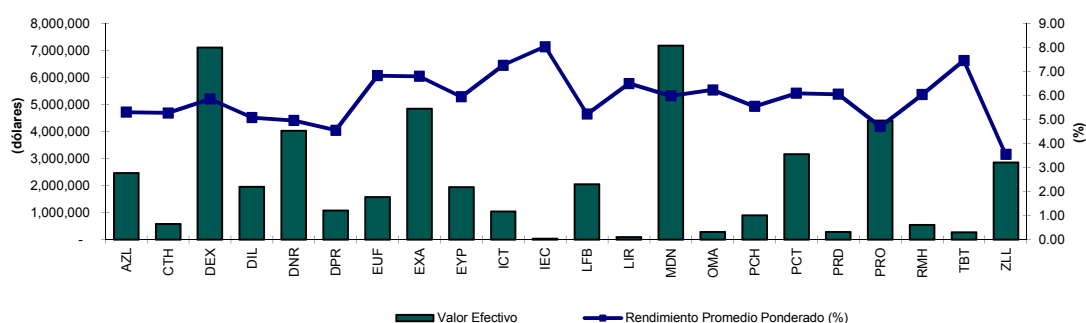
Durante el año 2012 se negociaron aproximadamente USD \$ 165.8 millones de dólares en papel comercial, a un tea promedio ponderada del 4.92%. Este valor presentó un crecimiento con respecto al 2011 del 5.85%. El plazo promedio ponderado presentado en este año fue de 0.50 años.

En el 2002 y 2003 no se negoció papel comercial en la BVQ. Entre el 2004 y el 2006, el monto total negociado aumentó sustancialmente pero a partir del 2006 las negociaciones de este valor han ido disminuyendo. Sin embargo el 2010 presentó una importante recuperación. Los montos negociados en el 2012 llegaron a los niveles del 2006 que ha sido el mejor año en montos negociados de este valor.

INFORMACIÓN ACUMULADA 2013

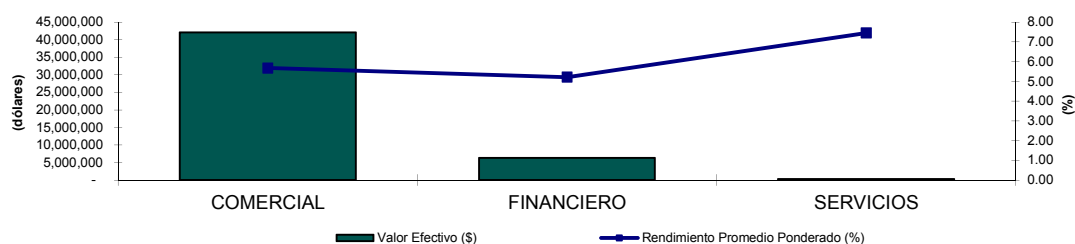
Negociaciones por Emisor

Montos Negociados por Emisor Hasta jul-2013				
EMISOR	VALOR EFECTIVO (\$)	TEA PROMEDIO PONDERADA (%)	PLAZO PROMEDIO PONDERADO (DÍAS)	PRECIO PROMEDIO PONDERADO (%)
AZULEC S.A.	2,462,989	5.31	103	98.52
CORP.DESARROLLO.M.S.HIPOTECAS CTH	583,035	5.27	198	97.18
DEXICORP S A	7,103,992	5.85	341	94.73
DILIPA C. LTDA	1,950,795	5.08	181	97.54
DINERS CLUB	4,020,838	4.96	108	98.35
DISTRIBUIDORA IMPORTADORA DIPOR S A	1,075,977	4.55	181	97.82
EUROFERT FERTILIZ. Y AGROQ. EUROPEOS S.A	1,580,515	6.82	141	100.13
EXTRACTORA AGR RIO MANSO EXA S.A.	4,846,173	6.80	267	95.20
ENERGY & PALMA ENERGOPALMA S.A.	1,936,648	5.95	198	96.84
INDUSTRIAS CATEDRAL S.A.	1,040,264	7.26	319	93.98
INCABLE S A IND ECUATORIANA DE CABLES	29,820	8.03	28	99.40
LA FABRIL S.A.	2,048,117	5.23	214	96.95
LIRIS S A	93,833	6.50	359	93.83
MODERNA ALIMENTOS S.A.	7,174,877	5.98	289	95.42
OMARSA S.A.	289,347	6.23	209	96.47
PICHINCHA BANCO	903,118	5.54	171	97.17
PRODUCTORA CARTONERA S.A.	3,160,674	6.09	185	97.01
PRODUBANCO	288,575	6.05	230	96.21
PRONACA (PROCESADORA NACNAL. DE ALIMENTO	4,401,757	4.71	349	95.69
RUMINIAHUI BANCO	547,251	6.04	139	97.73
LA TABLITA GROUP CIA. LTDA.	269,567	7.46	213	95.94
ZAIMELLA DEL ECUADOR SA	2,855,237	3.55	90	99.14
TOTAL	48,663,399	5.62	233	96.52



Negociaciones por Tipo de Sector

Montos Negociados por Sector Hasta jul-2013				
SECTOR	VALOR EFECTIVO (\$)	TEA PROMEDIO PONDERADA (%)	PLAZO PROMEDIO PONDERADO (DÍAS)	PRECIO PROMEDIO PONDERADO (%)
COMERCIAL	42,051,015	5.67	248	96.31
FINANCIERO	6,342,816	5.21	133	97.92
SERVICIOS	269,567	7.46	213	95.94
TOTAL	48,663,399	5.62	233	96.52

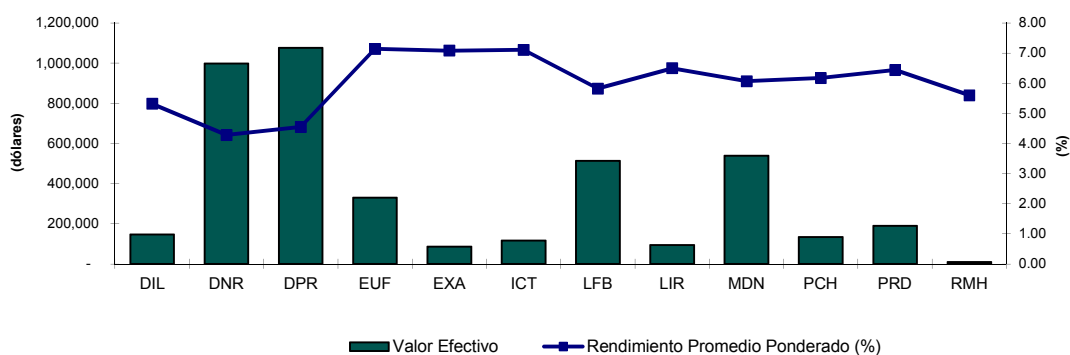


INFORMACIÓN MENSUAL jul-2013

Negociaciones por Emisor

Montos Negociados por Emisor jul-2013

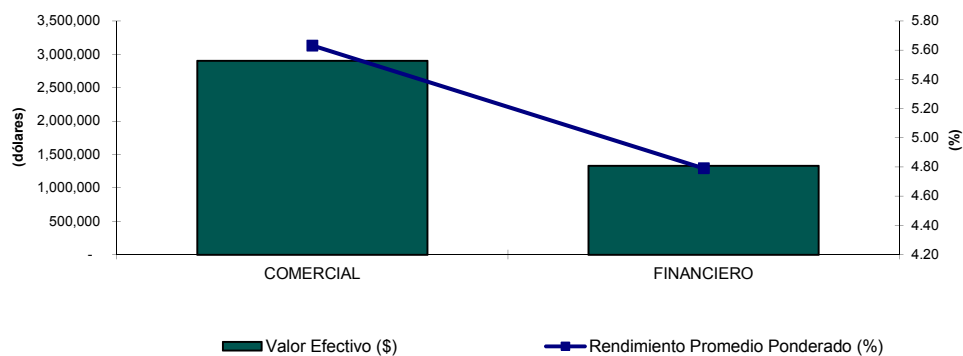
TITULO	VALOR EFECTIVO (\$)	TEA PROMEDIO PONDERADA (%)	PLAZO PROMEDIO PONDERADO (DÍAS)	PRECIO PROMEDIO PONDERADO (%)
DILIPA C. LTDA	146,142	5.32	181	97.43
DINERS CLUB	997,010	4.28	25	99.70
DISTRIBUIDORA IMPORTADORA DIPOR S A	1,075,977	4.55	181	97.82
EUROFERT FERTILIZ. Y AGROQ. EUROPEOS S.A	329,898	7.14	154	100.00
EXTRACTORA AGR RIO MANSO EXA S.A.	86,946	7.08	239	95.55
INDUSTRIAS CATEDRAL S.A.	115,720	7.11	277	94.85
LA FABRIL S.A.	512,759	5.82	325	94.97
LIRIS S A	93,833	6.50	359	93.83
MODERNA ALIMENTOS S.A.	539,079	6.06	233	96.26
PICHINCHA BANCO	133,946	6.17	251	95.70
PRODUBANCO	190,307	6.44	286	95.15
RUMINIAHUI BANCO	9,820	5.60	120	98.20
TOTAL	4,231,438	5.37	181	97.47



Negociaciones por Tipo de Sector

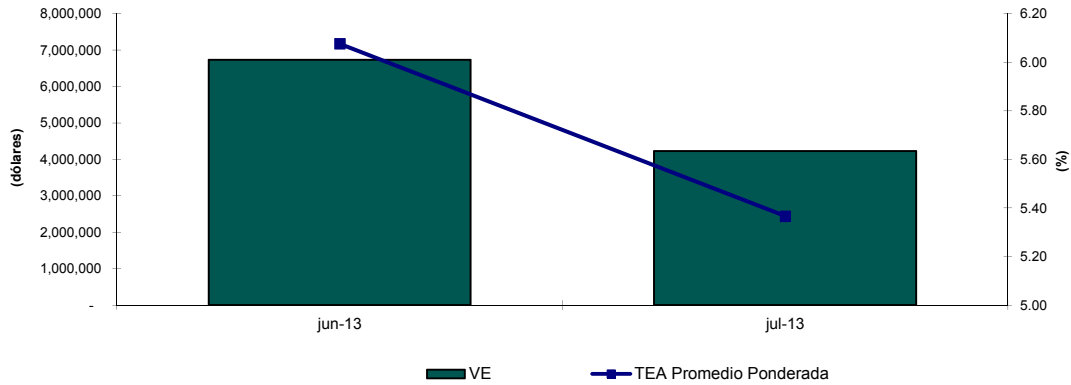
Montos Negociados por Sector jul-2013

SECTOR	VALOR EFECTIVO (\$)	TEA PROMEDIO PONDERADA (%)	PLAZO PROMEDIO PONDERADO (DÍAS)	PRECIO PROMEDIO PONDERADO (%)
COMERCIAL	2,900,356	5.63	224	96.94
FINANCIERO	1,331,082	4.79	86	98.64
TOTAL	4,231,438	5.37	181	97.47



Análisis Comparativo jun-2013 - jul-2013

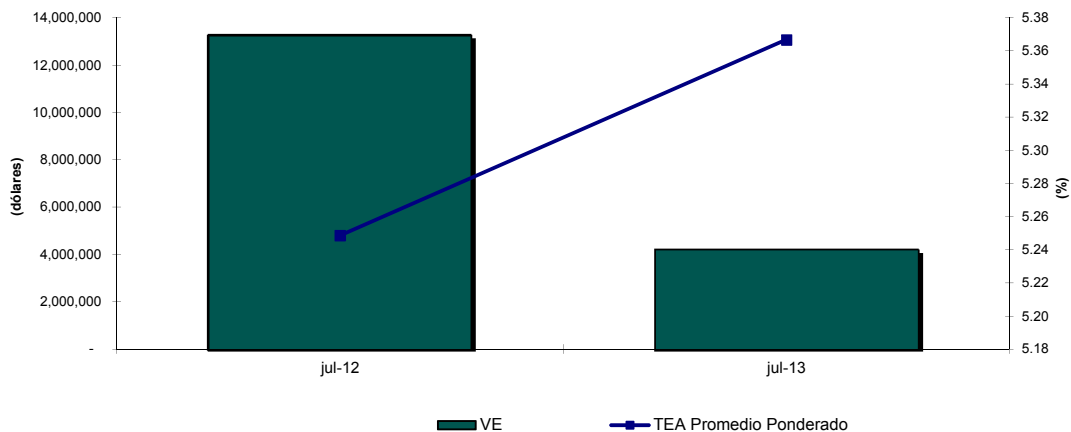
TITULO	jun-13		jul-13	
	VALOR EFECTIVO (\$)	TEA PROMEDIO PONDERADA (%)	VALOR EFECTIVO (\$)	TEA PROMEDIO PONDERADA (%)
PAPEL COMERCIAL	6,731,546	6.08	4,231,438	5.37



Variación del mes de jul-13 con respecto al mes de jun-13		
Tipo de Variación	Valor Efectivo	TEA
Variación en USD (jul-13 - jun-13)	-2,500,107	-0.71
Variación en % (Tasa de Crecimiento)	-37.14%	-11.68%

Análisis Comparativo jul-2012 - jul-2013

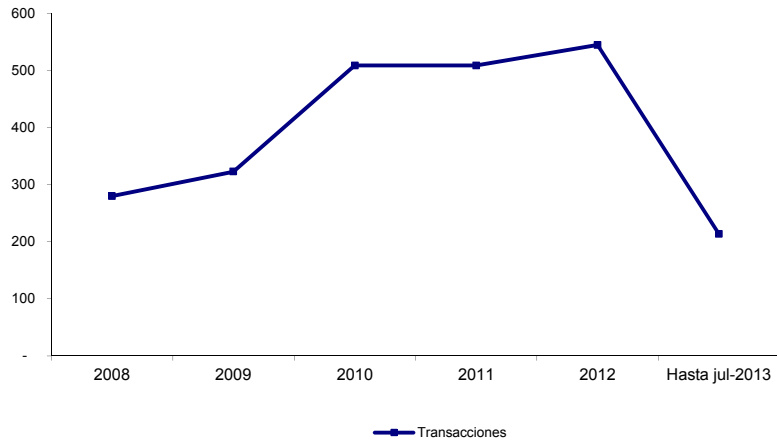
TITULO	jul-12		jul-13	
	VALOR EFECTIVO	TEA PROMEDIO PONDERADA (%)	VALOR EFECTIVO	TEA PROMEDIO PONDERADA (%)
PAPEL COMERCIAL	13,274,634	5.25	4,231,438	5.37



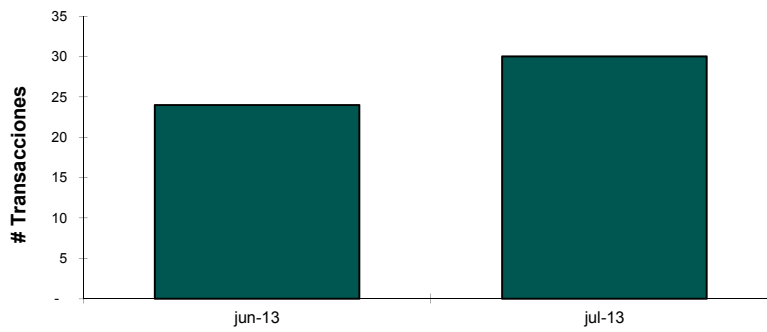
Variación del mes de jul-2013 con respecto al mes de jul-2012		
Tipo de Variación	Valor Efectivo	Rendimiento
Variación en USD (jul-2013 - jul-2012)	-9,043,196	0.12
Variación en % (Tasa de Crecimiento)	-68.12%	2.25%

NÚMERO DE TRANSACCIONES

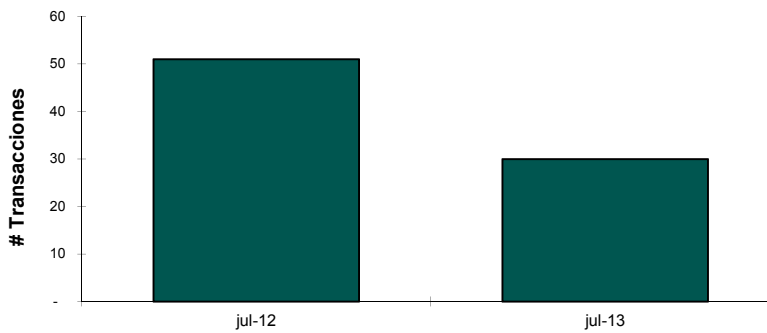
REGISTRO HISTÓRICO						
TITULO	2008	2009	2010	2011	2012	Hasta jul-2013
PAPEL COMERCIAL	280	323	509	509	545	214



Comparativo Mensual jun-2013 y jul-2013		
TITULO	jun-13	jul-13
PAPEL COMERCIAL	24	30

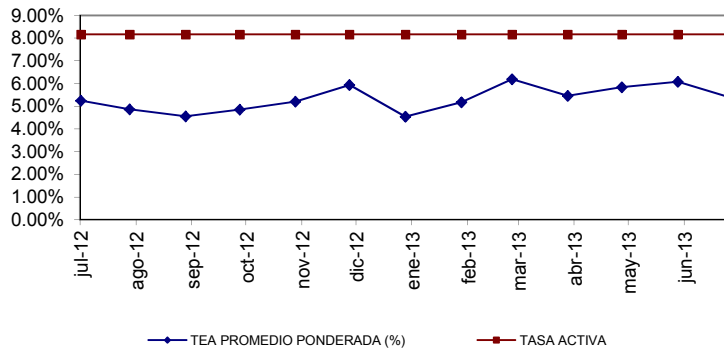


Comparativo Mensual jul-2012 y jul-2013		
TITULO	jul-12	jul-13
PAPEL COMERCIAL	51	30

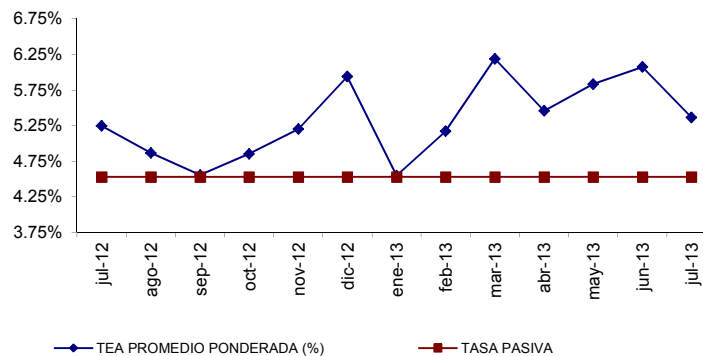


RELACIÓN RENDIMIENTO CON TASAS DE INTERÉS

Rendimiento y Tasa Activa (Hasta jul-2013)			
MES	TEA PROMEDIO PONDERADA (%)	TASA ACTIVA	%
jul-12	5.25%	8.17%	-2.92%
ago-12	4.87%	8.17%	-3.30%
sep-12	4.56%	8.17%	-3.61%
oct-12	4.85%	8.17%	-3.32%
nov-12	5.20%	8.17%	-2.97%
dic-12	5.94%	8.17%	-2.23%
ene-13	4.55%	8.17%	-3.62%
feb-13	5.17%	8.17%	-3.00%
mar-13	6.19%	8.17%	-1.98%
abr-13	5.46%	8.17%	-2.71%
may-13	5.84%	8.17%	-2.33%
jun-13	6.08%	8.17%	-2.09%
jul-13	5.37%	8.17%	-2.80%
Promedio	5.33%	8.17%	-2.84%



Rendimiento y Tasa Pasiva (Hasta jul-2013)			
MES	TEA PROMEDIO PONDERADA (%)	TASA PASIVA	%
jul-12	5.25%	4.53%	0.72%
ago-12	4.87%	4.53%	0.34%
sep-12	4.56%	4.53%	0.03%
oct-12	4.85%	4.53%	0.32%
nov-12	5.20%	4.53%	0.67%
dic-12	5.94%	4.53%	1.41%
ene-13	4.55%	4.53%	0.02%
feb-13	5.17%	4.53%	0.64%
mar-13	6.19%	4.53%	1.66%
abr-13	5.46%	4.53%	0.93%
may-13	5.84%	4.53%	1.31%
jun-13	6.08%	4.53%	1.55%
jul-13	5.37%	4.53%	0.84%
Promedio	5.33%	4.53%	0.80%



Nuevas Emisiones

EMISIONES DE PAPEL COMERCIAL - 2012							
EMPRESA	SERIE/ CLASE	MONTO DE LA EMISIÓN (En miles)	PLAZO (DÍAS)	CALIFICACIÓN	CALIFICADORA	APROBACIÓN DE LA EMISIÓN	
						Fecha	Lugar
FERTILIZANTES Y AGROQUÍMICOS EUROPEOS EUROFERT S.A.	A - 1	1,000	90 - D	AA	PACIFIC CREDIT RATING S.A.	09-ene-12	BVQ
DILIPA C.LTDA (**)		1,000	180 - D	AAA	HUMPHREYS S.A.	28-feb-12	BVQ
ENERGY & PALMA ENERGYPALMA S.A. (**)	A - 1	250	181 - D	AA	PACIFIC CREDIT RATING S.A.	26-mar-12	BVQ
	A - 2	500					
	A - 3	250					
MODERNA ALIMENTOS S.A.		8,000	359 - D	AA-	BANKWATCH RATINGS S.A.	04-abr-12	BVQ
LA FABRIL S.A.	C - 1	20,000	359 - D	AAA-	HUMPHREYS S.A.	05-abr-12	BVG
EXTRACTORA AGRÍCOLA RÍO MANSO EXA S.A. (**)		5,000	359 - D	AA	HUMPHREYS S.A.	27-abr-12	BVQ
CORPORACION DE DESARROLLO DE MERCADO SECUNDARIO DE HIPOTECAS CTH S.A. (**)	A9	600	120 - D	AA	BANKWATCH RATING S.A.	02-may-12	BVQ
	A10	800	150 - D				
	A11	800	180 - D				
	A12	800	210 - D				
	A13	800	270 - D				
LA TABLITA GROUP CIA. LTDA. (**)	A - 1	300	270 - D	AA-	HUMPHREYS S.A.	20-jun-12	BVG
INDUSTRIAS CATEDRAL S.A. (**)	A	300	270 - D	A+	HUMPHREYS S.A.	22-jun-12	BVG
	B	300	300 - D				
	C	300	330 - D				
	D	300	359 - D				
PROCESADORA NACIONAL DE ALIMENTOS C.A. PRONACA	A	10,000	90 - D	AAA	BANKWATCH RATINGS S.A.	26-jun-12	BVQ
	B	10,000					
	C	10,000					
	D	10,000					
OTECEL S.A. (***)	A	10,000	359 - D	AAA	PACIFIC CREDIT RATING S.A.	26-jun-12	BVQ
INDUSTRIA ECUATORIANA DE CABLES INCABLE S.A. (***)	1-A	4,000	180 - D	AA+	HUMPHREYS S.A.	15-ago-12	BVG
IPAC S.A.		20,000	359-D	AA+	PACIFIC CREDIT RATING S.A.	30-ago-12	BVG
BANCO INTERNACIONAL (**)	A	20000	90-D	AAA-	PACIFIC CREDIT RATING S.A.	28-sep-12	BVQ
	B	20000	120-D				
	C	20000	180-D				
	D	20000	270-D				
	E	20000	359-D				
LIRIS S.A. (***)		2,000	360-D	AA+	CLASS INTERNATIONAL RATING S.A.	10-oct-12	BVG
PRODUCTORA CARTONERA S.A. (***)	A	10,000	359-D	AAA-	PACIFIC CREDIT RATING S.A.	22-oct-12	BVG
DINERS CLUB DEL ECUADOR S.A. Materializada	A	500	30-D	AAA	BANKWATCH RATINGS S.A.	23-oct-12	BVQ
		400					
		100					
	B	500	60-D				
		400					
		100					
	C	500	90-D				
		400					
		100					
	D	500	120-D				
		400					
		100					
	E	500	180-D				
		400					
		100					
ZAIMELLA DEL ECUADOR S.A. (***)	A	4,000	90-D	AAA	PACIFIC CREDIT RATING S.A.	31-oct-12	BVQ
	B		180-D				
BANCO INTERNACIONAL (**)	A	20,000	90-D	AAA-	PACIFIC CREDIT RATING S.A.	28-sep-12	BVQ
	B	20,000	120-D				
	C	20,000	180-D				
	D	20,000	270-D				
	E	20,000	359-D				
PRODUCTORA CARTONERA S.A. (***)	A	10,000	359-D	AAA-	PACIFIC CREDIT RATING S.A.	22-oct-12	BVG
BANCO GENERAL RUMIÑAHUI (**)	C	100	720-D	AA	PACIFIC CREDIT RATING S.A.	30-oct-12	BVQ
		400					
		500					
BANCO PICHINCHA C.A.	A	1,260	30-D	AAA	BANKWATCH RATINGS S.A.	30-nov-12	BVQ
	B	1,260	60-D				
	C	1,915	90-D				
	D	2,080	120-D				
	E	1,825	180-D				
	F	1,660	359-D				
DILIPA C. LTDA (**)		1,000	359-D	AAA	HUMPHREYS S.A.	29-nov-12	BVQ
CORPORACIÓN AZENDE (***)	A	3,000	359-D	AA+	BANKWATCH	18-dic-12	BVQ

Nuevas Emisiones

EMISIONES DE PAPEL COMERCIAL - 2013							
EMPRESA	SERIE/ CLASE	MONTO DE LA EMISIÓN (En miles)	PLAZO (DÍAS)	CALIFICACIÓN	CALIFICADORA	APROBACIÓN DE LA EMISIÓN	
						Fecha	Lugar
SALICA DEL ECUADOR S.A.	A1	8,000	359-D	AAA-	CLASS INTERNATIONAL RATING S.A.	14-ene-13	BVG
	A2	2,000					
EUROFISH S.A. (**)	1A	5,000	359-D	AAA	HUMPHREYS S.A	21-feb-13	BVG
DEXICORP S.A. (***)	A	7,500	359-D	AA+	CLASS INTERNATIONAL RATING S.A.	10-abr-13	BVQ
CORPORACION DE DESARROLLO DE MERCADO SECUNDARIO DE HIPOTECAS CTH S.A. (**)	A14	100	90-D	AA	BANKWATCH S.A.	09-abr-13	BVG
		400					
	A15	100	120-D				
		700					
	A16	100	150-D				
		700					
	A17	100	180-D				
700							
A18	100	210-D					
	700						
A19	100	240-D					
	700						
ECUATORIANA DE GRANOS S.A., ECUAGRAN (**)		1,700	359-D	AA	SOCIEDAD CALIFICADORA DE RIESGO LATINOAMERICANA	25-abr-13	BVG
OPERADORA Y PROCESADORA DE PRODUCTOS MARINOS OMARSA S.A. (***)		3,000	359-D	AA+	CLASS INTERNATIONAL RATING S.A.	23-may-13	BVG
BANCO BOLIVARIANO C.A.	E	50,000	359-D	AAA	PACIFIC CREDIT RATING S.A.	17-jun-13	BVG
	F						
	G						
ALMACENES DE PRATI S.A.	1	2,000	359-D	AAA	SOCIEDAD CALIFICADORA DE RIESGO LATINOAMERICANA	09-jul-13	BVG
	2	3,000					
LA FABRIL S.A. (**)	1	10,000	359-D	AAA-	SOCIEDAD CALIFICADORA DE RIESGO LATINOAMERICANA	12-jul-13	BVG
DISTRIBUIDORA IMPORTADORA DIPOR S.A. (***)	A	2,000	180-D	AAA-	PACIFIC CREDIT RATING S.A.	15-jul-13	BVG
NOVACERO S.A.(***)	B	15,000	359-D	AAA-	PACIFIC CREDIT RATING S.A.	12-jul-13	BVG
TALME S.A. (**)	A	2,000	359-D	AA	PACIFIC CREDIT RATING S.A.	18-jul-13	BVG

(*) Obligaciones convertibles en acciones

(**) Títulos Desmaterializados o Materializados

(***) Títulos Desmaterializados

Para mayor información por favor comunicarse con:

Ing. Bernardo Ortega
Ec. Gustavo Endara
Andrés Mogollón

bernardoortega@bolsadequito.com
gustavoendara@bolsadequito.com
andresmogollon@bolsadequito.com

@Copy Right

Derechos de autor de propiedad exclusiva de la BOLSA DE VALORES DE QUITO, de conformidad con lo dispuesto por la Ley de Propiedad Intelectual.