



PAPEL COMERCIAL

BOLETÍN MENSUAL

ago-13

Departamento Técnico

www.bolsadequito.com

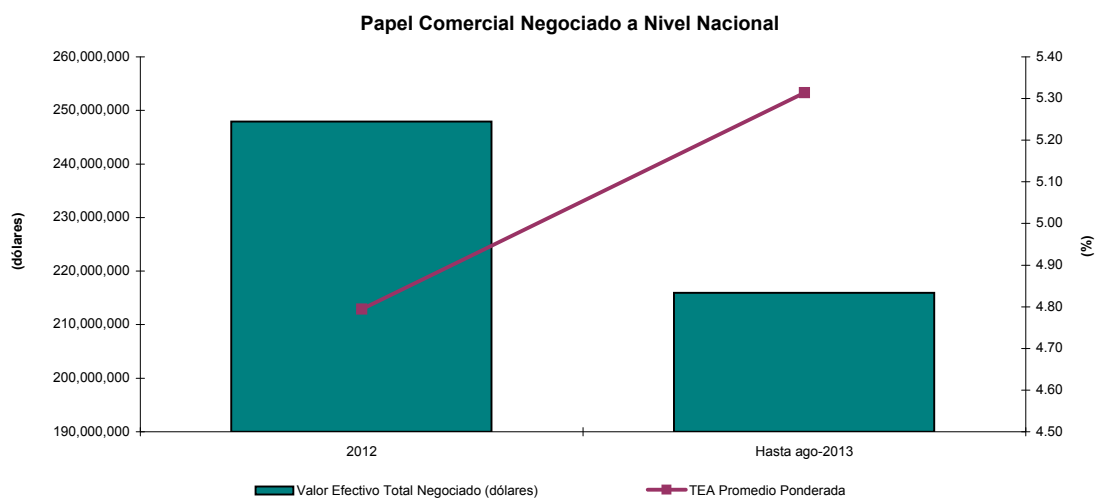
BOLETÍN MENSUAL - DEUDA CORPORATIVA PAPEL COMERCIAL (A NIVEL NACIONAL)

Tipo de Renta: Fija

Concepto: Son valores representativos de deuda, que el emisor reconoce o crea, a corto plazo, y que son exigibles según las condiciones de la emisión. Este valor, otorga un derecho de cobro de intereses y recuperación de capital.

Comportamiento Histórico Nacional

NEGOCIACIONES NACIONALES			
AÑO	Valor Efectivo Total Negociado (dólares)	TEA Promedio Ponderada	Plazo Promedio Ponderado (años)
2012	247,896,817	4.79	0.44
Hasta ago-2013	215,925,107	5.31	0.67



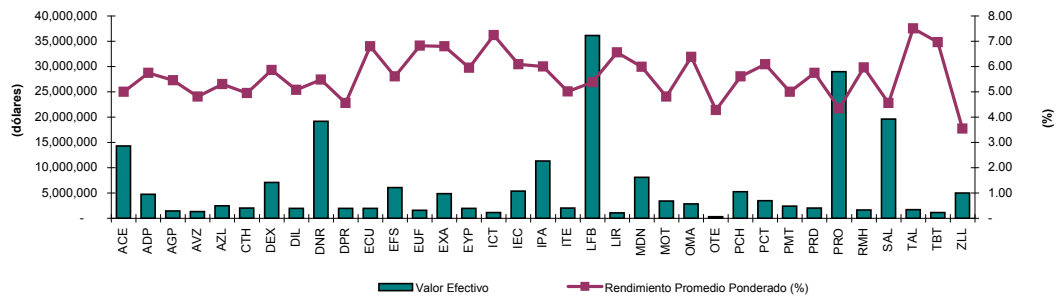
Durante el año 2012 se negociaron aproximadamente USD \$ 247 millones de dólares en papel comercial. El plazo promedio ponderado presentado en dicho año fue de 0.44 años.

La tasa efectiva promedio ponderada para el 2012 fue del 4.79%.

INFORMACIÓN NACIONAL ACUMULADA 2013

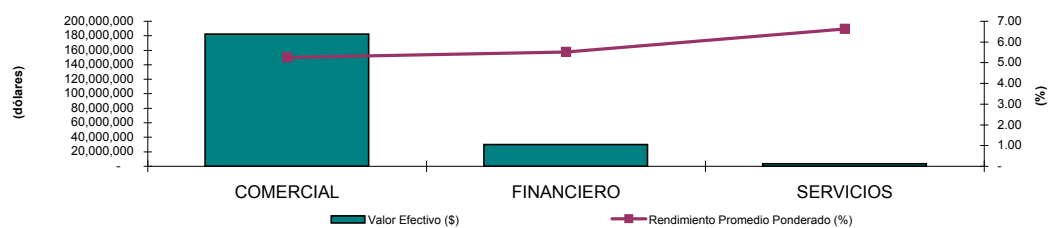
Negociaciones por Emisor

Montos Negociados por Emisor Hasta ago-2013				
EMISOR	VALOR EFECTIVO (\$)	TEA PROMEDIO PONDERADA (%)	PLAZO PROMEDIO PONDERADO (DÍAS)	PRECIO PROMEDIO PONDERADO (%)
NOVACERO S A	14,287,604	5.00	359	95.25
ALMACENES DE PRATI S A	4,728,847	5.75	359	94.58
AGRIPAC S.A.	1,470,128	5.46	344	95.04
AZUCARERA VALDEZ SA	1,332,357	4.81	180	97.68
AZULEC S.A.	2,462,989	5.31	103	98.52
CORP.DESARROLLO.M.S.HIPOTECAS CTH	2,056,105	4.95	154	97.92
DEXICORP S A	7,103,992	5.85	341	94.73
DILIPA C. LTDA	1,950,795	5.08	181	97.54
DINERS CLUB	19,190,371	5.48	163	97.16
DISTRIBUIDORA IMPORTADORA DIPOR S A	1,956,226	4.55	181	97.81
ECUATORIANA DE GRANOS ECUAGRAN S.A.	1,978,819	6.80	321	94.25
EUROFISH S A	6,076,227	5.60	283	95.71
EUROFERT FERTILIZ. Y AGROQ. EUROPEOS S.A	1,580,515	6.82	141	100.13
EXTRACTORA AGR RIO MANSO EXA S.A.	4,846,173	6.80	267	95.20
ENERGY & PALMA ENERGYPALMA S.A.	1,936,648	5.95	198	96.84
INDUSTRIAS CATEDRAL S.A.	1,150,395	7.24	314	94.07
INCABLE S A IND ECUATORIANA DE CABLES	5,349,781	6.09	180	97.09
IPAC S.A.	11,338,583	6.00	350	94.49
INTEROC S A	2,049,583	5.02	154	97.93
LA FABRIL S.A.	36,123,409	5.38	237	96.51
LIRIS S A	1,079,755	6.56	245	95.73
MODERNA ALIMENTOS S.A.	8,079,485	5.99	283	95.51
MOTRANSA C.A.	3,418,363	4.81	181	97.67
OMARSA S.A.	2,879,429	6.38	237	95.99
OTECEL S.A.	297,811	4.27	63	99.27
PICHINCHA BANCO	5,244,988	5.61	121	97.99
PRODUCTORA CARTONERA S.A.	3,460,577	6.09	184	97.02
PRODUCTOS METALURGICOS PROMESA	2,381,582	5.00	358	95.26
PRODUBANCO	2,043,077	5.74	175	97.30
PRONACA (PROCESADORA NACNAL. DE ALIMENTO	28,959,937	4.34	290	96.55
RUMINIAHUI BANCO	1,629,162	5.96	183	97.00
SALICA DEL ECUADOR S A	19,630,973	4.56	150	98.16
TALME S A	1,704,534	7.50	359	93.04
LA TABLITA GROUP CIA. LTDA.	1,168,879	6.96	258	95.34
ZAIMELLA DEL ECUADOR SA	4,977,006	3.55	90	99.14
TOTAL	215,925,107	5.31	242	96.50



Negociaciones por Tipo de Sector

Montos Negociados por Sector Hasta ago-2013				
SECTOR	VALOR EFECTIVO (\$)	TEA PROMEDIO PONDERADA (%)	PLAZO PROMEDIO PONDERADO (DÍAS)	PRECIO PROMEDIO PONDERADO (%)
COMERCIAL	182,315,894	5.26	255	96.39
FINANCIERO	30,163,704	5.51	157	97.36
SERVICIOS	3,445,509	6.63	277	95.06
TOTAL	215,925,107	5.31	242	96.50



INFORMACIÓN MENSUAL NACIONAL ago-2013

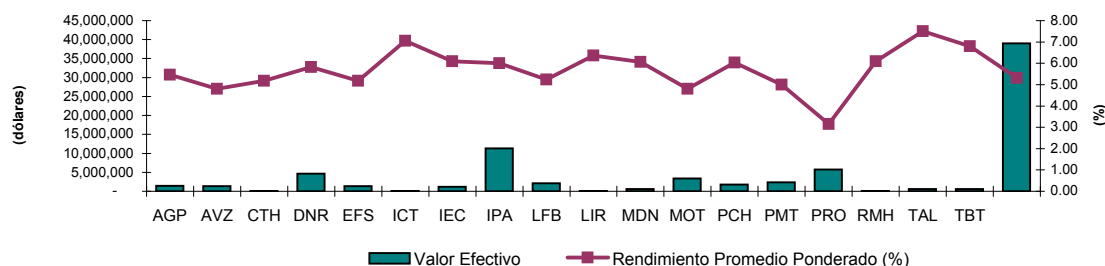
NEGOCIACIONES EN EL MERCADO BURSÁTIL A NIVEL NACIONAL

MES	Valor Efectivo Total Negociado (dólares)	TEA Promedio Ponderada	Plazo Promedio Ponderado (años)
A ago-2013	38,978,527	5.31	0.68

Negociaciones por Emisor

Montos Negociados por Emisor ago-2013

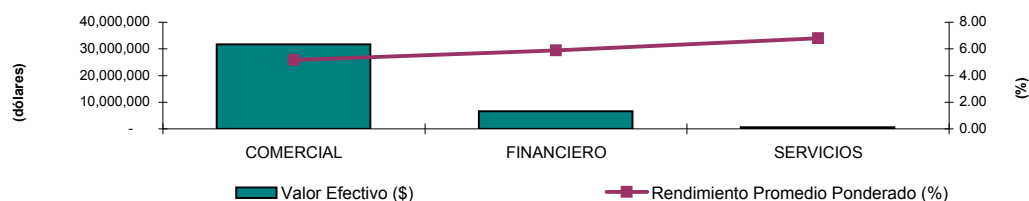
TITULO	VALOR EFECTIVO (\$)	TEA PROMEDIO PONDERADA (%)	PLAZO PROMEDIO PONDERADO (DÍAS)	PRECIO PROMEDIO PONDERADO (%)
AGRIPAC S.A.	1,470,128	5.46	344	95.04
AZUCARERA VALDEZ SA	1,332,357	4.81	180	97.68
CORP.DESARROLLO.M.S.HIPOTECAS CTH	97,906	5.18	151	97.91
DINERS CLUB	4,647,755	5.82	203	96.67
EUROFISH S A	1,310,608	5.18	208	97.09
INDUSTRIAS CATEDRAL S.A.	97,862	7.06	270	95.01
INCABLE S A IND ECUATORIANA DE CABLES	1,218,055	6.09	182	97.06
IPAC S.A.	11,338,583	6.00	350	94.49
LA FABRIL S.A.	2,149,091	5.24	209	97.04
LIRIS S A	112,092	6.36	157	97.34
MODERNA ALIMENTOS S.A.	569,206	6.07	219	96.48
MOTRANSA C.A.	3,418,363	4.81	181	97.67
PICHINCHA BANCO	1,814,006	6.04	119	98.09
PRODUCTOS METALURGICOS PROMESA	2,381,582	5.00	358	95.26
PRONACA (PROCESADORA NACNAL. DE ALIMENTOS)	5,746,367	3.16	108	99.08
RUMINIAHUI BANCO	97,056	6.09	182	97.06
TALME S A	611,299	7.50	359	93.04
LA TABLITA GROUP CIA. LTDA.	566,211	6.81	271	95.16
TOTAL	38,978,527	5.31	243	96.40



Negociaciones por Tipo de Sector

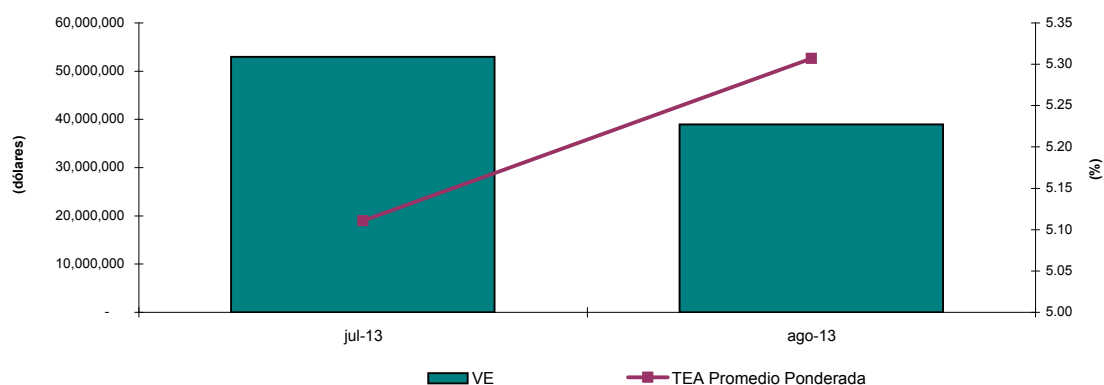
Montos Negociados por Sector ago-2013

SECTOR	VALOR EFECTIVO (\$)	TEA PROMEDIO PONDERADA (%)	PLAZO PROMEDIO PONDERADO (DÍAS)	PRECIO PROMEDIO PONDERADO (%)
COMERCIAL	31,755,594	5.16	256	96.28
FINANCIERO	6,656,722	5.87	179	97.08
SERVICIOS	566,211	6.81	271	95.16
TOTAL	38,978,527	5.31	243	96.40



Análisis Comparativo Monto Negociado jul-2013 - ago-2013

TITULO	jul-13		ago-13	
	VALOR EFECTIVO (\$)	TEA PROMEDIO PONDERADA (%)	VALOR EFECTIVO (\$)	TEA PROMEDIO PONDERADA (%)
PAPEL COMERCIAL	52,982,517	5.11	38,978,527	5.31

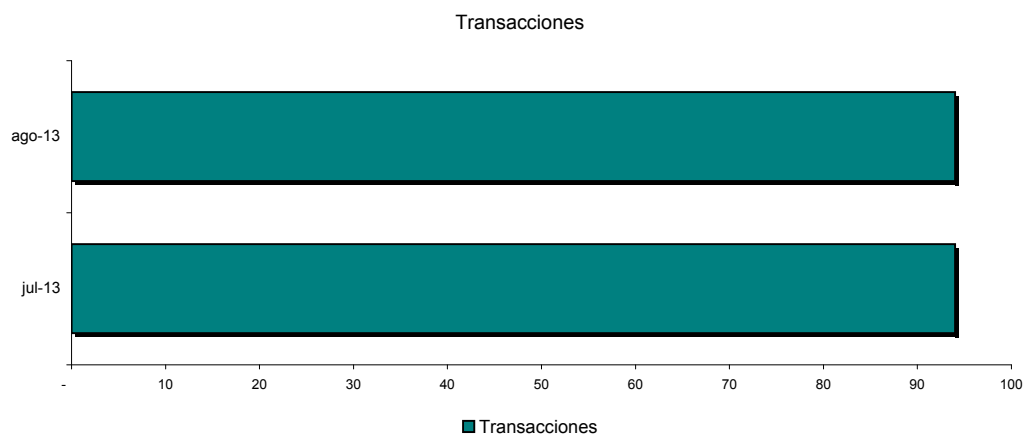


Variación del mes de ago-13 con respecto al mes de jul-13		
Tipo de Variación	Valor Efectivo	TEA
Variación en USD (ago-13 - jul-13)	-14,003,990	0.20
Variación en % (Tasa de Crecimiento)	-26.43%	3.85%

*Datos provisionales a jun-2013

Análisis Comparativo Transacciones jul-2013 - ago-2013

TITULO	jul-13	ago-13
	Transacciones	Transacciones
PAPEL COMERCIAL	94	94



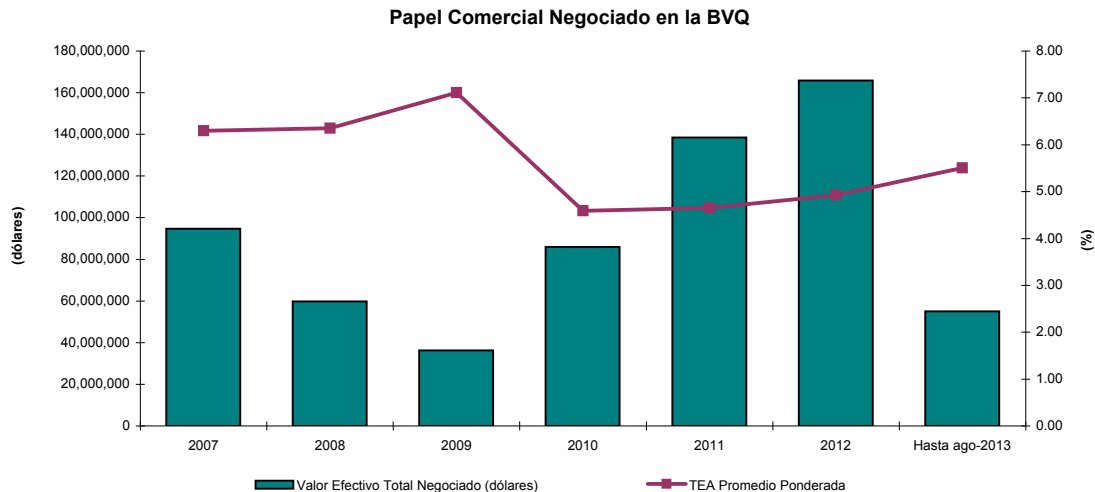
BOLETÍN MENSUAL - DEUDA CORPORATIVA PAPEL COMERCIAL (BOLSA DE VALORES DE QUITO)

Tipo de Renta: Fija

Concepto: Son valores representativos de deuda, que el emisor reconoce o crea, a corto plazo, y que son exigibles según las condiciones de la emisión. Este valor, otorga un derecho de cobro de intereses y recuperación de capital.

Comportamiento Histórico

NEGOCIACIONES EN LA BOLSA DE VALORES DE QUITO			
AÑO	Valor Efectivo Total Negociado (dólares)	TEA Promedio Ponderada	Plazo Promedio Ponderado (años)
2007	94,756,562	6.30	0.54
2008	59,726,113	6.35	0.37
2009	36,351,483	7.11	0.67
2010	85,904,946	4.59	0.62
2011	138,540,073	4.65	0.44
2012	165,836,504	4.92	0.50
Hasta ago-2013	55,003,257	5.51	0.63



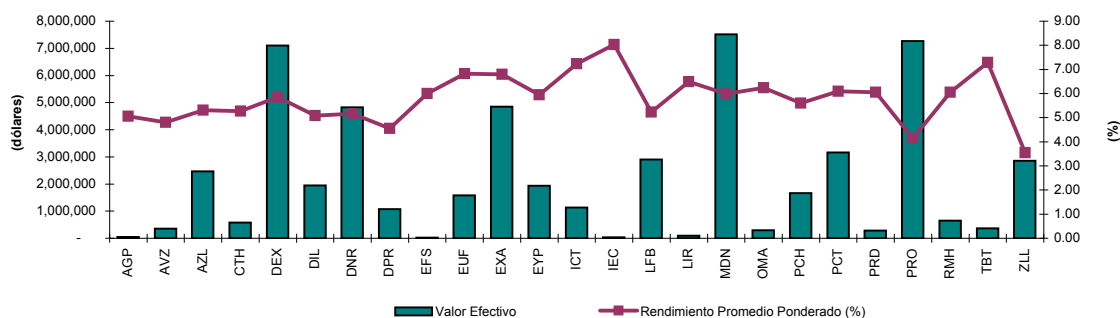
Durante el año 2012 se negociaron aproximadamente USD \$ 165.8 millones de dólares en papel comercial, a un tea promedio ponderada del 4.92%. Este valor presentó un crecimiento con respecto al 2011 del 5.85%. El plazo promedio ponderado presentado en este año fue de 0.50 años.

En el 2002 y 2003 no se negoció papel comercial en la BVQ. Entre el 2004 y el 2006, el monto total negociado aumentó sustancialmente pero a partir del 2006 las negociaciones de este valor han ido disminuyendo. Sin embargo el 2010 presentó una importante recuperación. Los montos negociados en el 2012 llegaron a los niveles del 2006 que ha sido el mejor año en montos negociaciones de este valor.

INFORMACIÓN ACUMULADA 2013

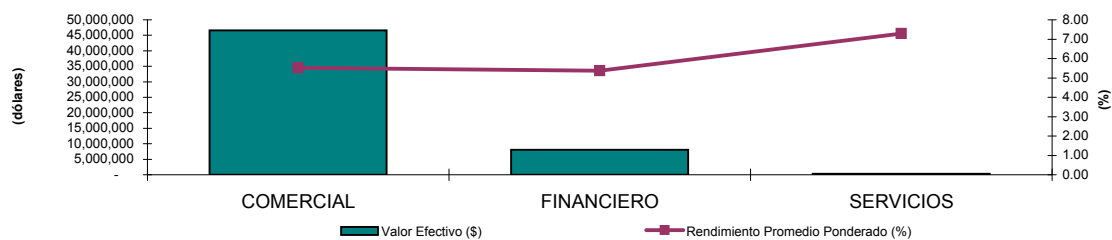
Negociaciones por Emisor

Montos Negociados por Emisor Hasta ago-2013				
EMISOR	VALOR EFECTIVO (\$)	TEA PROMEDIO PONDERADA (%)	PLAZO PROMEDIO PONDERADO (DÍAS)	PRECIO PROMEDIO PONDERADO (%)
AGRIPAC S.A.	48,583	5.05	210	97.17
AZUCARERA VALDEZ SA	355,556	4.81	180	97.68
AZULEC S.A.	2,462,989	5.31	103	98.52
CORP.DESARROLLO.M.S.HIPOTECAS CTH	583,035	5.27	198	97.18
DEXICORP S A	7,103,992	5.85	341	94.73
DILIPA C. LTDA	1,950,795	5.08	181	97.54
DINERS CLUB	4,826,588	5.17	130	97.95
DISTRIBUIDORA IMPORTADORA DIPOR S A	1,075,977	4.55	181	97.82
EUROFISH S A	23,589	6.00	359	94.35
EUROFERT FERTILIZ. Y AGROQ. EUROPEOS S.A	1,580,515	6.82	141	100.13
EXTRACTORA AGR RIO MANSO EXA S.A.	4,846,173	6.80	267	95.20
ENERGY & PALMA ENERGYPALMA S.A.	1,936,648	5.95	198	96.84
INDUSTRIAS CATEDRAL S.A.	1,138,126	7.24	314	94.07
INCABLE S A IND ECUATORIANA DE CABLES	29,820	8.03	28	99.40
LA FABRIL S.A.	2,898,697	5.22	210	97.03
LIRIS S A	93,833	6.50	359	93.83
MODERNA ALIMENTOS S.A.	7,512,498	5.99	286	95.47
OMARSA S.A.	289,347	6.23	209	96.47
PICHINCHA BANCO	1,667,122	5.60	189	96.97
PRODUCTORA CARTONERA S.A.	3,160,674	6.09	185	97.01
PRODUBANCO	288,575	6.05	230	96.21
PRONACA (PROCESADORA NACNAL. DE ALIMENTO	7,270,593	4.14	260	96.97
RUMINIAHUI BANCO	644,306	6.05	145	97.63
LA TABLITA GROUP CIA. LTDA.	359,989	7.29	227	95.75
ZAIMELLA DEL ECUADOR SA	2,855,237	3.55	90	99.14
TOTAL	55,003,257	5.51	226	96.65



Negociaciones por Tipo de Sector

Montos Negociados por Sector Hasta ago-2013				
SECTOR	VALOR EFECTIVO (\$)	TEA PROMEDIO PONDERADA (%)	PLAZO PROMEDIO PONDERADO (DÍAS)	PRECIO PROMEDIO PONDERADO (%)
COMERCIAL	46,633,642	5.52	239	96.49
FINANCIERO	8,009,626	5.37	152	97.60
SERVICIOS	359,989	7.29	227	95.75
TOTAL	55,003,257	5.51	226	96.65

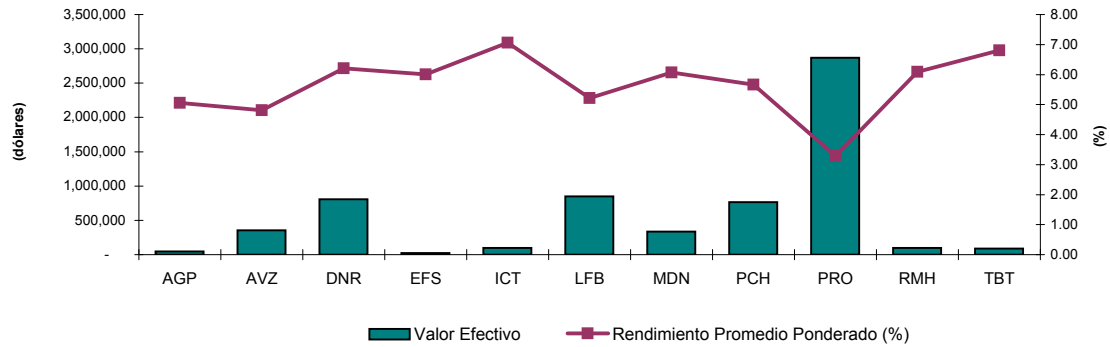


INFORMACIÓN MENSUAL ago-2013

Negociaciones por Emisor

Montos Negociados por Emisor ago-2013

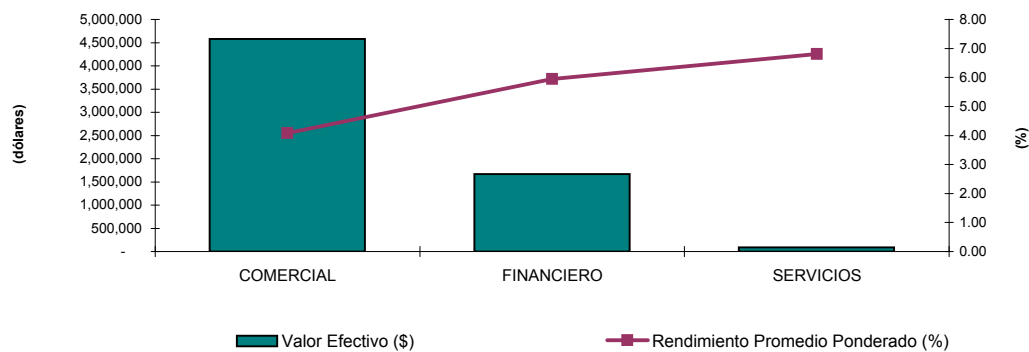
TITULO	VALOR EFECTIVO (\$)	TEA PROMEDIO PONDERADA (%)	PLAZO PROMEDIO PONDERADO (DÍAS)	PRECIO PROMEDIO PONDERADO (%)
AGRIPAC S.A.	48,583	5.05	210	97.17
AZUCARERA VALDEZ SA	355,556	4.81	180	97.68
DINERS CLUB	805,750	6.21	240	95.96
EUROFISH S A	23,589	6.00	359	94.35
INDUSTRIAS CATEDRAL S.A.	97,862	7.06	270	95.01
LA FABRIL S.A.	850,581	5.21	199	97.21
MODERNA ALIMENTOS S.A.	337,621	6.07	220	96.46
PICHINCHA BANCO	764,004	5.67	210	96.73
PRONACA (PROCESADORA NACNAL. DE ALIMENTO	2,868,836	3.29	122	98.93
RUMINIAHUI BANCO	97,056	6.09	182	97.06
LA TABLITA GROUP CIA. LTDA.	90,422	6.81	270	95.18
TOTAL	6,339,859	4.61	173	97.68



Negociaciones por Tipo de Sector

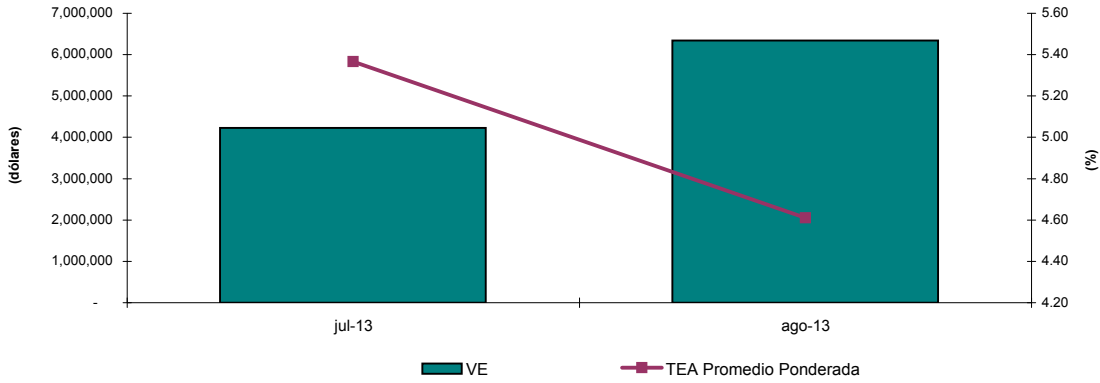
Montos Negociados por Sector ago-2013

SECTOR	VALOR EFECTIVO (\$)	TEA PROMEDIO PONDERADA (%)	PLAZO PROMEDIO PONDERADO (DÍAS)	PRECIO PROMEDIO PONDERADO (%)
COMERCIAL	4,582,626	4.08	153	98.20
FINANCIERO	1,666,810	5.95	223	96.38
SERVICIOS	90,422	6.81	270	95.18
TOTAL	6,339,859	4.61	173	97.68



Análisis Comparativo jul-2013 - ago-2013

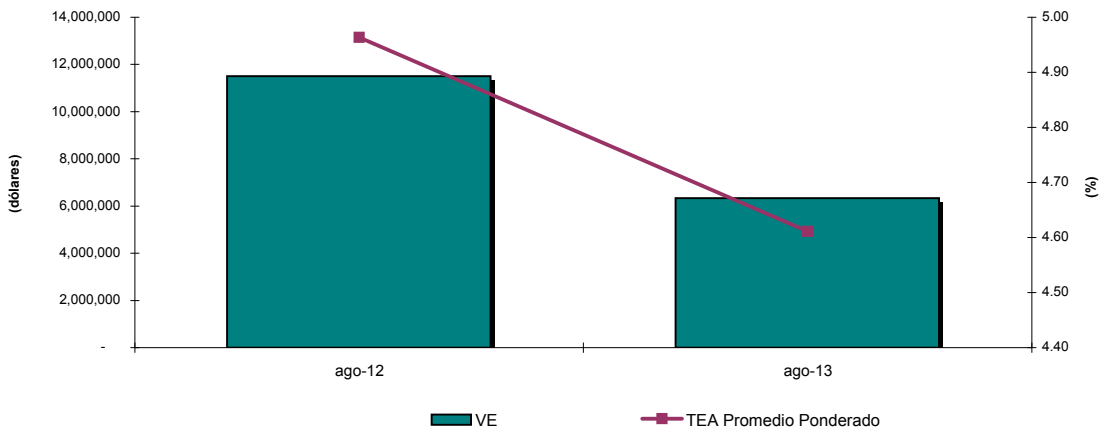
TITULO	jul-13		ago-13	
	VALOR EFECTIVO (\$)	TEA PROMEDIO PONDERADA (%)	VALOR EFECTIVO (\$)	TEA PROMEDIO PONDERADA (%)
PAPEL COMERCIAL	4,231,438	5.37	6,339,859	4.61



Variación del mes de ago-13 con respecto al mes de jul-13		
Tipo de Variación	Valor Efectivo	TEA
Variación en USD (ago-13 - jul-13)	2,108,420	-0.76
Variación en % (Tasa de Crecimiento)	49.83%	-14.08%

Análisis Comparativo ago-2012 - ago-2013

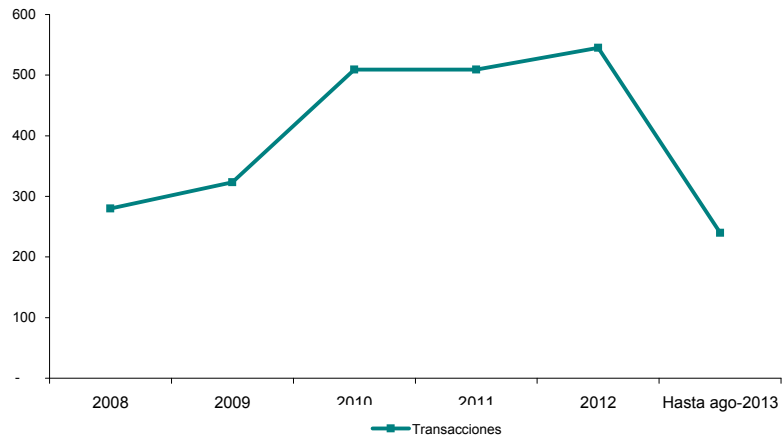
TITULO	ago-12		ago-13	
	VALOR EFECTIVO	TEA PROMEDIO PONDERADA (%)	VALOR EFECTIVO	TEA PROMEDIO PONDERADA (%)
PAPEL COMERCIAL	11,505,578	4.96	6,339,859	4.61



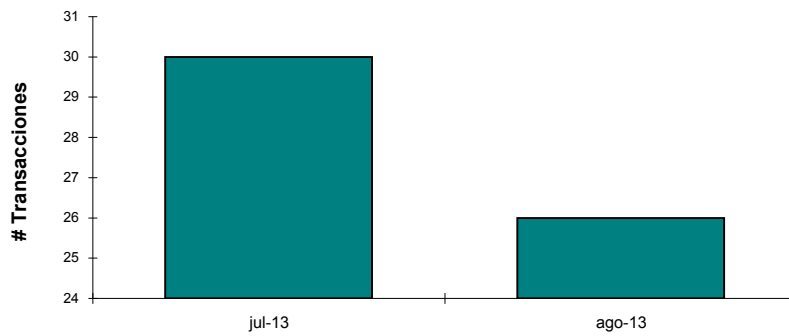
Variación del mes de ago-2013 con respecto al mes de ago-2012		
Tipo de Variación	Valor Efectivo	Rendimiento
Variación en USD (ago-2013 - ago-2012)	-5,165,719	-0.35
Variación en % (Tasa de Crecimiento)	-44.90%	-7.10%

NÚMERO DE TRANSACCIONES

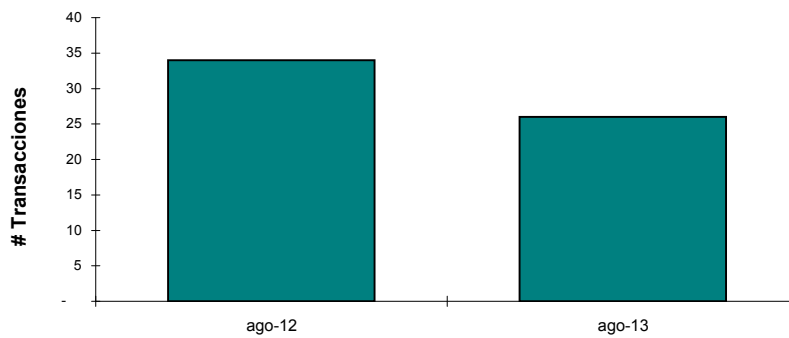
REGISTRO HISTÓRICO						
TITULO	2008	2009	2010	2011	2012	Hasta ago-2013
PAPEL COMERCIAL	280	323	509	509	545	240



Comparativo Mensual jul-2013 y ago-2013		
TITULO	jul-13	ago-13
PAPEL COMERCIAL	30	26

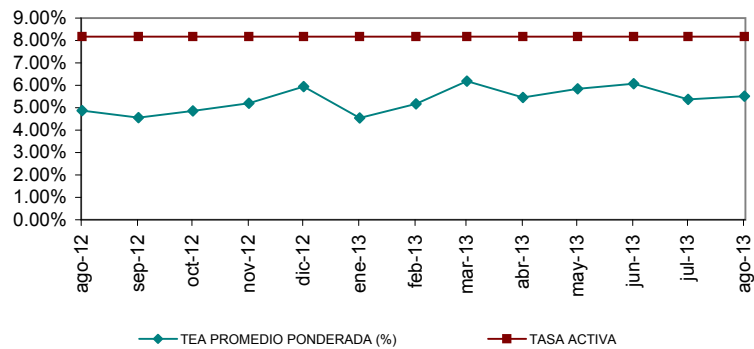


Comparativo Mensual ago-2012 y ago-2013		
TITULO	ago-12	ago-13
PAPEL COMERCIAL	34	26

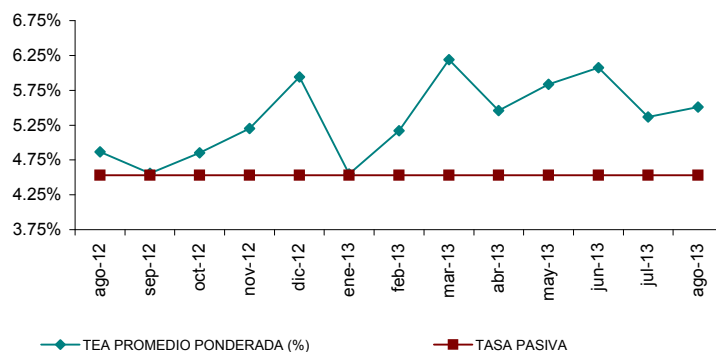


RELACIÓN RENDIMIENTO CON TASAS DE INTERÉS

Rendimiento y Tasa Activa (Hasta ago-2013)			
MES	TEA PROMEDIO PONDERADA (%)	TASA ACTIVA	%
ago-12	4.87%	8.17%	-3.30%
sep-12	4.56%	8.17%	-3.61%
oct-12	4.85%	8.17%	-3.32%
nov-12	5.20%	8.17%	-2.97%
dic-12	5.94%	8.17%	-2.23%
ene-13	4.55%	8.17%	-3.62%
feb-13	5.17%	8.17%	-3.00%
mar-13	6.19%	8.17%	-1.98%
abr-13	5.46%	8.17%	-2.71%
may-13	5.84%	8.17%	-2.33%
jun-13	6.08%	8.17%	-2.09%
jul-13	5.37%	8.17%	-2.80%
ago-13	5.51%	8.17%	-2.66%
Promedio	5.34%	8.17%	-2.83%



Rendimiento y Tasa Pasiva (Hasta ago-2013)			
MES	TEA PROMEDIO PONDERADA (%)	TASA PASIVA	%
ago-12	4.87%	4.53%	0.34%
sep-12	4.56%	4.53%	0.03%
oct-12	4.85%	4.53%	0.32%
nov-12	5.20%	4.53%	0.67%
dic-12	5.94%	4.53%	1.41%
ene-13	4.55%	4.53%	0.02%
feb-13	5.17%	4.53%	0.64%
mar-13	6.19%	4.53%	1.66%
abr-13	5.46%	4.53%	0.93%
may-13	5.84%	4.53%	1.31%
jun-13	6.08%	4.53%	1.55%
jul-13	5.37%	4.53%	0.84%
ago-13	5.51%	4.53%	0.98%
Promedio	5.34%	4.53%	0.81%



Nuevas Emisiones

EMISIONES DE PAPEL COMERCIAL - 2012							
EMPRESA	SERIE/ CLASE	MONTO DE LA EMISIÓN (En miles)	PLAZO (DÍAS)	CALIFICACIÓN	CALIFICADORA	APROBACIÓN DE LA EMISIÓN	
						Fecha	Lugar
FERTILIZANTES Y AGROQUÍMICOS EUROPEOS EUROFERT S.A.	A - 1	1,000	90 - D	AA	PACIFIC CREDIT RATING S.A.	09-ene-12	BVQ
DILIPA C.LTDA (**)		1,000	180 - D	AAA	HUMPHREYS S.A.	28-feb-12	BVQ
ENERGY & PALMA ENERGYPALMA S.A. (**)	A - 1	250	181 - D	AA	PACIFIC CREDIT RATING S.A.	26-mar-12	BVQ
	A - 2	500					
	A - 3	250					
MODERNA ALIMENTOS S.A.		8,000	359 - D	AA-	BANKWATCH RATINGS S.A.	04-abr-12	BVQ
LA FABRIL S.A.	C - 1	20,000	359 - D	AAA-	HUMPHREYS S.A.	05-abr-12	BVG
EXTRACTORA AGRÍCOLA RÍO MANSO EXA S.A. (**)		5,000	359 - D	AA	HUMPHREYS S.A.	27-abr-12	BVQ
CORPORACION DE DESARROLLO DE MERCADO SECUNDARIO DE HIPOTECAS CTH S.A. (**)	A9	600	120 - D	AA	BANKWATCH RATING S.A.	02-may-12	BVQ
	A10	800	150 - D				
	A11	800	180 - D				
	A12	800	210 - D				
	A13	800	270 - D				
LA TABLITA GROUP CIA. LTDA. (**)	A - 1	300	270 - D	AA-	HUMPHREYS S.A.	20-jun-12	BVG
INDUSTRIAS CATEDRAL S.A. (**)	A	300	270 - D	A+	HUMPHREYS S.A.	22-jun-12	BVG
	B	300	300 - D				
	C	300	330 - D				
	D	300	359 - D				
PROCESADORA NACIONAL DE ALIMENTOS C.A. PRONACA	A	10,000	90 - D	AAA	BANKWATCH RATINGS S.A.	26-jun-12	BVQ
	B	10,000					
	C	10,000					
	D	10,000					
OTECEL S.A. (***)	A	10,000	359 - D	AAA	PACIFIC CREDIT RATING S.A.	26-jun-12	BVQ
INDUSTRIA ECUATORIANA DE CABLES INCABLE S.A. (***)	1-A	4,000	180 - D	AA+	HUMPHREYS S.A.	15-ago-12	BVG
IPAC S.A.		20,000	359-D	AA+	PACIFIC CREDIT RATING S.A.	30-ago-12	BVG
BANCO INTERNACIONAL (**)	A	20000	90-D	AAA-	PACIFIC CREDIT RATING S.A.	28-sep-12	BVQ
	B	20000	120-D				
	C	20000	180-D				
	D	20000	270-D				
	E	20000	359-D				
LIRIS S.A. (***)		2,000	360-D	AA+	CLASS INTERNATIONAL RATING S.A.	10-oct-12	BVG
PRODUCTORA CARTONERA S.A. (***)	A	10,000	359-D	AAA-	PACIFIC CREDIT RATING S.A.	22-oct-12	BVG
DINERS CLUB DEL ECUADOR S.A. Materializada	A	500	30-D	AAA	BANKWATCH RATINGS S.A.	23-oct-12	BVQ
		400					
		100					
	B	500	60-D				
		400					
		100					
	C	500	90-D				
		400					
		100					
	D	500	120-D				
		400					
		100					
	E	500	180-D				
		400					
		100					
ZAIMELLA DEL ECUADOR S.A. (***)	A	4,000	90-D	AAA	PACIFIC CREDIT RATING S.A.	31-oct-12	BVQ
	B	180-D					
BANCO INTERNACIONAL (**)	A	20,000	90-D	AAA-	PACIFIC CREDIT RATING S.A.	28-sep-12	BVQ
	B	20,000	120-D				
	C	20,000	180-D				
	D	20,000	270-D				
	E	20,000	359-D				
PRODUCTORA CARTONERA S.A. (***)	A	10,000	359-D	AAA-	PACIFIC CREDIT RATING S.A.	22-oct-12	BVG
BANCO GENERAL RUMIÑAHUI (**)	C	100	720-D	AA	PACIFIC CREDIT RATING S.A.	30-oct-12	BVQ
		400					
		500					
BANCO PICHINCHA C.A.	A	1,260	30-D	AAA	BANKWATCH RATINGS S.A.	30-nov-12	BVQ
	B	1,260	60-D				
	C	1,915	90-D				
	D	2,080	120-D				
	E	1,825	180-D				
	F	1,660	359-D				
DILIPA C. LTDA (**)		1,000	359-D	AAA	HUMPHREYS S.A.	29-nov-12	BVQ
CORPORACIÓN AZENDE (***)	A	3,000	359-D	AA+	BANKWATCH	18-dic-12	BVQ

Nuevas Emisiones

EMISIONES DE PAPEL COMERCIAL - 2013							
EMPRESA	SERIE/ CLASE	MONTO DE LA EMISIÓN (En miles)	PLAZO (DÍAS)	CALIFICACIÓN	CALIFICADORA	APROBACIÓN DE LA EMISIÓN	
						Fecha	Lugar
SALICA DEL ECUADOR S.A.	A1	8,000	359-D	AAA-	CLASS INTERNATIONAL RATING S.A.	14-ene-13	BVG
	A2	2,000					
EUROFISH S.A. (**)	1A	5,000	359-D	AAA	HUMPHREYS S.A	21-feb-13	BVG
DEXICORP S.A. (***)	A	7,500	359-D	AA+	CLASS INTERNATIONAL RATING S.A.	10-abr-13	BVQ
CORPORACION DE DESARROLLO DE MERCADO SECUNDARIO DE HIPOTECAS CTH S.A. (**)	A14	100	90-D	AA	BANKWATCH S.A.	09-abr-13	BVG
		400					
	A15	100	120-D				
		700					
	A16	100	150-D				
		700					
	A17	100	180-D				
		700					
	A18	100	210-D				
		700					
	A19	100	240-D				
		700					
ECUATORIANA DE GRANOS S.A., ECUAGRAN (**)		1,700	359-D	AA	SOCIEDAD CALIFICADORA DE RIESGO LATINOAMERICANA	25-abr-13	BVG
OPERADORA Y PROCESADORA DE PRODUCTOS MARINOS OMARSA S.A. (***)		3,000	359-D	AA+	CLASS INTERNATIONAL RATING S.A.	23-may-13	BVG
BANCO BOLIVARIANO C.A.	E	50,000	359-D	AAA	PACIFIC CREDIT RATING S.A.	17-jun-13	BVG
	F						
	G						
ALMACENES DE PRATI S.A.	1	2,000	359-D	AAA	SOCIEDAD CALIFICADORA DE RIESGO LATINOAMERICANA	09-jul-13	BVG
	2	3,000					
LA FABRIL S.A. (**)	1	10,000	359-D	AAA-	SOCIEDAD CALIFICADORA DE RIESGO LATINOAMERICANA	12-jul-13	BVG
DISTRIBUIDORA IMPORTADORA DIPOR S.A. (***)	A	2,000	180-D	AAA-	PACIFIC CREDIT RATING S.A.	15-jul-13	BVG
NOVACERO S.A. (***)	B	15,000	359-D	AAA-	PACIFIC CREDIT RATING S.A.	12-jul-13	BVG
TALME S.A. (**)	A	2,000	359-D	AA	PACIFIC CREDIT RATING S.A.	18-jul-13	BVG
AGRIPAC S.A. (**)		500	210-D	AAA	CLASS INTERNATIONAL RATING S.A.	07-ago-13	BVG
MOTRANSA C.A.	1	2,000	359-D	AA-	PACIFIC CREDIT RATING S.A.	22-ago-13	BVG
	2	1,500					
PRODUCTOS METALÚRGICOS S.A. PROMESA	1	6,000	359-D	AA	BANKWATCH S.A.	28-ago-13	BVG
	2	2,800					
	3	1,200					
DINERS CLUB DEL ECUADOR S.A.	1	5,000	30-D	AAA	BANKWATCH S.A.	29-ago-13	BVQ
	2						
	3						
	1		60-D				
	2						
	3						
	1		90-D				
	2						
	3						
	1		120-D				
	2						
	3						
1	180-D						
2							
3							
AZUCARERA VALDEZ S.A. (***)	1	7,000	359-D	AAA-	PACIFIC CREDIT RATING S.A.	30-ago-13	BVG

(*) Obligaciones convertibles en acciones

(**) Títulos Desmaterializados o Materializados

(***) Títulos Desmaterializados

Para mayor información por favor comunicarse con:

Ing. Bernardo Ortega
Ec. Gustavo Endara
Andrés Mogollón

bernardoortega@bolsadequito.com
gustavoendara@bolsadequito.com
andresmogollon@bolsadequito.com

@Copy Right

Derechos de autor de propiedad exclusiva de la BOLSA DE VALORES DE QUITO, de conformidad con lo dispuesto por la Ley de Propiedad Intelectual.