



PAPEL COMERCIAL

BOLETÍN MENSUAL

oct-13

Departamento Técnico

www.bolsadequito.com

BOLETÍN MENSUAL - DEUDA CORPORATIVA PAPEL COMERCIAL (A NIVEL NACIONAL)

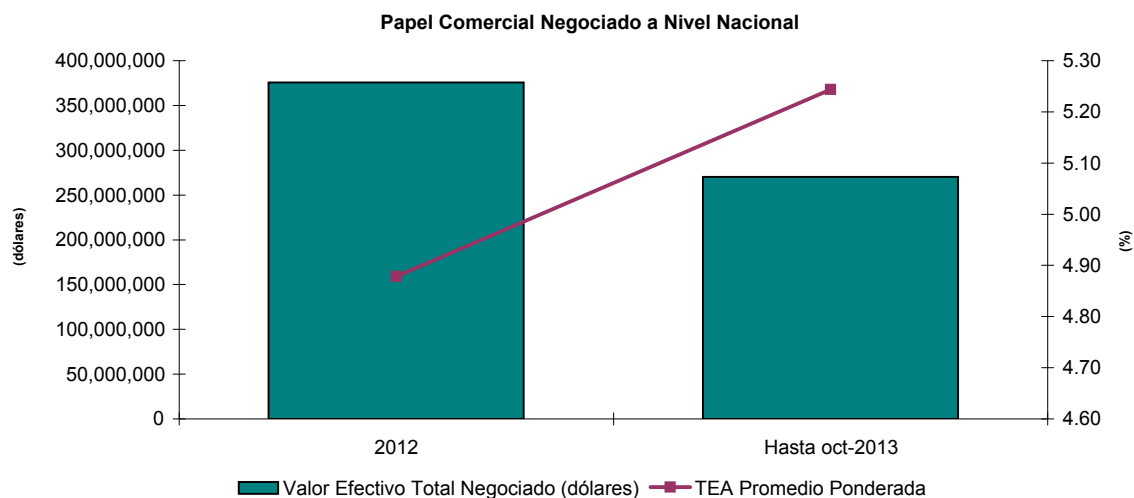
Tipo de Renta: Fija

Concepto: Son valores representativos de deuda, que el emisor reconoce o crea, a corto plazo, y que son exigibles según las condiciones de la emisión. Este valor, otorga un derecho de cobro de intereses y recuperación de capital.

Comportamiento Histórico Nacional

NEGOCIACIONES NACIONALES			
AÑO	Valor Efectivo Total Negociado (dólares)	TEA Promedio Ponderada	Plazo Promedio Ponderado (años)
2012	375,795,793	4.88	0.49
Hasta oct-2013	270,071,928	5.24	0.63

*Datos provisionales



Durante el año 2012 se negociaron aproximadamente USD \$ 247 millones de dólares en papel comercial. El plazo promedio ponderado presentado en dicho año fue de 0.44 años.

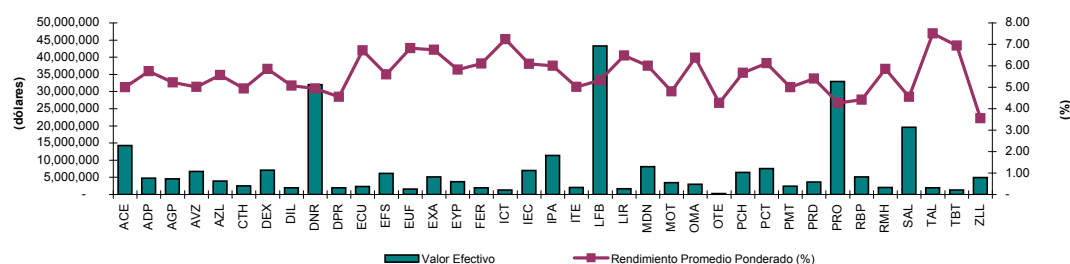
La tasa efectiva promedio ponderada para el 2012 fue del 4.79%.

INFORMACIÓN NACIONAL ACUMULADA 2013

Negociaciones por Emisor

Montos Negociados por Emisor Hasta oct-2013				
EMISOR	VALOR EFECTIVO (\$)	TEA PROMEDIO PONDERADA (%)	PLAZO PROMEDIO PONDERADO (DÍAS)	PRECIO PROMEDIO PONDERADO (%)
NOVACERO S A	14,287,604	5.00	359	95.25
ALMACENES DE PRATI S A	4,728,847	5.75	359	94.58
AGRIPAC S.A.	4,538,462	5.23	269	96.23
AZUCARERA VALDEZ SA	6,748,029	5.02	265	96.42
AZULEC S.A.	3,878,306	5.56	196	97.00
CORP.DESARROLLO.M.S.HIPOTECAS CTH	2,539,042	4.94	145	98.04
DEXICORP S A	7,103,992	5.85	341	94.73
DILIPA C. LTDA	1,950,795	5.08	181	97.54
DINERS CLUB	32,000,489	4.95	124	97.93
DISTRIBUIDORA IMPORTADORA DIPOR S A	1,956,226	4.55	181	97.81
ECUATORIANA DE GRANOS ECUAGRAN S.A.	2,316,508	6.72	304	94.58
EUROFISH S A	6,198,006	5.59	282	95.75
EUROFERT FERTILIZ. Y AGROQ. EUROPEOS S.A	1,580,515	6.82	141	100.13
EXTRACTORA AGR RIO MANSO EXA S.A.	5,140,856	6.74	259	95.36
ENERGY & PALMA ENERGYPALMA S.A.	3,695,570	5.82	175	97.26
COMPANIA FERREMUNDO S A	1,978,965	6.10	252	95.90
INDUSTRIAS CATEDRAL S.A.	1,342,022	7.24	301	94.32
INCABLE S A IND ECUATORIANA DE CABLES	6,985,245	6.09	180	97.09
IPAC S.A.	11,338,583	6.00	350	94.49
INTEROC S A	2,049,583	5.02	154	97.93
LA FABRIL S.A.	43,312,120	5.33	225	96.71
LIRIS S A	1,661,452	6.48	223	96.16
MODERNA ALIMENTOS S.A.	8,079,485	5.99	283	95.51
MOTRANSA C.A.	3,418,363	4.81	181	97.67
OMARSA S.A.	2,976,517	6.37	235	96.03
OTECEL S.A.	297,811	4.27	63	99.27
PICHINCHA BANCO	6,393,501	5.67	132	97.80
PRODUCTORA CARTONERA S.A.	7,557,428	6.13	213	96.53
PRODUCTOS METALURGICOS PROMESA	2,381,582	5.00	358	95.26
PRODUBANCO	3,679,643	5.40	122	98.14
PRONACA (PROCESADORA NACNAL. DE ALIMENTO	32,886,515	4.27	277	96.74
REY BANANO DEL PACIFICO C A	5,154,301	4.41	166	97.92
RUMINIAHUI BANCO	2,031,416	5.85	171	97.22
SALICA DEL ECUADOR S A	19,630,973	4.56	150	98.16
TALME S A	1,959,281	7.50	357	93.08
LA TABLITA GROUP CIA. LTDA.	1,316,889	6.94	257	95.36
ZAIMELLA DEL ECUADOR SA	4,977,006	3.55	90	99.14
TOTAL	270,071,928	5.24	227	96.72

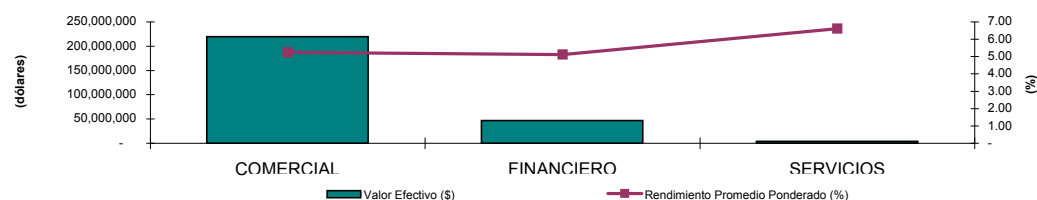
*Datos provisionales



Negociaciones por Tipo de Sector

Montos Negociados por Sector Hasta oct-2013				
SECTOR	VALOR EFECTIVO (\$)	TEA PROMEDIO PONDERADA (%)	PLAZO PROMEDIO PONDERADO (DÍAS)	PRECIO PROMEDIO PONDERADO (%)
COMERCIAL	219,496,630	5.25	248	96.49
FINANCIERO	46,644,091	5.12	128	97.91
SERVICIOS	3,931,207	6.61	270	95.20
TOTAL	270,071,928	5.24	227	96.72

*Datos provisionales



INFORMACIÓN MENSUAL NACIONAL oct-2013

NEGOCIACIONES EN EL MERCADO BURSÁTIL A NIVEL NACIONAL

MES	Valor Efectivo Total Negociado (dólares)	TEA Promedio Ponderada	Plazo Promedio Ponderado (años)
A oct-2013	33,000,666	5.01	0.45

*Datos provisionales

Negociaciones por Emisor

Montos Negociados por Emisor oct-2013

TITULO	VALOR EFECTIVO (\$)	TEA PROMEDIO PONDERADA (%)	PLAZO PROMEDIO PONDERADO (DÍAS)	PRECIO PROMEDIO PONDERADO (%)
AGRIPAC S.A.	1,719,838	5.05	210	97.17
CORP.DESARROLLO.M.S.HIPOTECAS CTH	482,937	4.86	108	98.56
DINERS CLUB	7,092,148	4.63	94	98.66
ECUATORIANA DE GRANOS ECUAGRAN S.A.	337,689	6.28	206	96.50
EXTRACTORA AGR RIO MANSO EXA S.A.	235,679	5.60	120	98.20
ENERGY & PALMA ENERGYPALMA S.A.	337,806	5.69	150	97.71
COMPANIA FERREMUNDO S A	1,155,365	6.18	273	95.51
INDUSTRIAS CATEDRAL S.A.	191,627	7.25	220	95.81
INCABLE S A IND ECUATORIANA DE CABLES	1,150,152	6.09	182	97.06
LA FABRIL S.A.	4,158,928	5.07	158	97.86
LIRIS S A	571,929	6.35	182	96.94
PICHINCHA BANCO	709,359	6.01	206	96.55
PRODUCTORA CARTONERA S.A.	4,096,851	6.16	238	96.12
PRODUBANCO	1,287,185	5.21	66	99.02
PRONACA (PROCESADORA NACNAL. DE ALIMENTOS)	3,926,578	3.79	182	98.16
REY BANANO DEL PACIFICO C A	5,154,301	4.41	166	97.92
RUMINIAHUI BANCO	392,293	5.46	125	98.08
TOTAL	33,000,666	5.01	163	97.70

*Datos provisionales

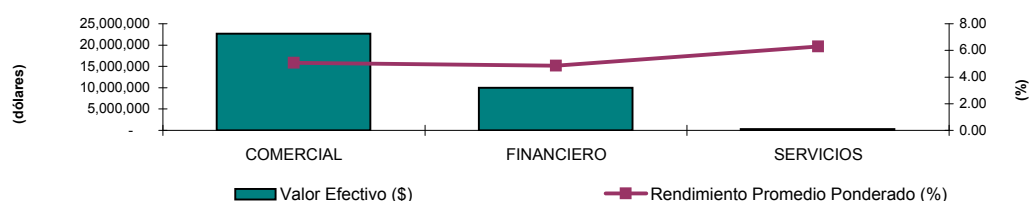


Negociaciones por Tipo de Sector

Montos Negociados por Sector oct-2013

SECTOR	VALOR EFECTIVO (\$)	TEA PROMEDIO PONDERADA (%)	PLAZO PROMEDIO PONDERADO (DÍAS)	PRECIO PROMEDIO PONDERADO (%)
COMERCIAL	22,699,055	5.07	190	97.36
FINANCIERO	9,963,922	4.85	100	98.53
SERVICIOS	337,689	6.28	206	96.50
TOTAL	33,000,666	5.01	163	97.70

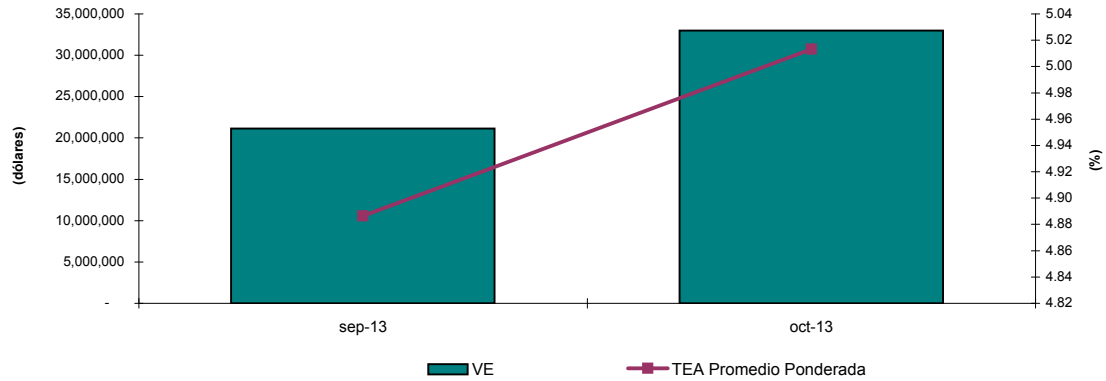
*Datos provisionales



Análisis Comparativo Monto Negociado sep-2013 - oct-2013

TITULO	sep-13		oct-13	
	VALOR EFECTIVO (\$)	TEA PROMEDIO PONDERADA (%)	VALOR EFECTIVO (\$)	TEA PROMEDIO PONDERADA (%)
PAPEL COMERCIAL	21,146,156	4.89	33,000,666	5.01

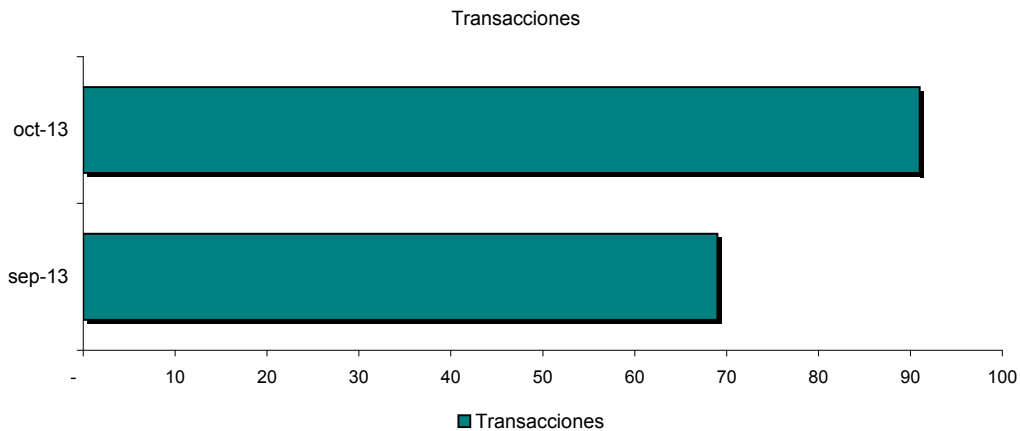
*Datos provisionales



Variación del mes de oct-13 con respecto al mes de sep-13		
Tipo de Variación	Valor Efectivo	TEA
Variación en USD (oct-13 - sep-13)	11,854,509	0.13
Variación en % (Tasa de Crecimiento)	56.06%	2.59%

Análisis Comparativo Transacciones sep-2013 - oct-2013

TITULO	sep-13	oct-13
	Transacciones	Transacciones
PAPEL COMERCIAL	69	91



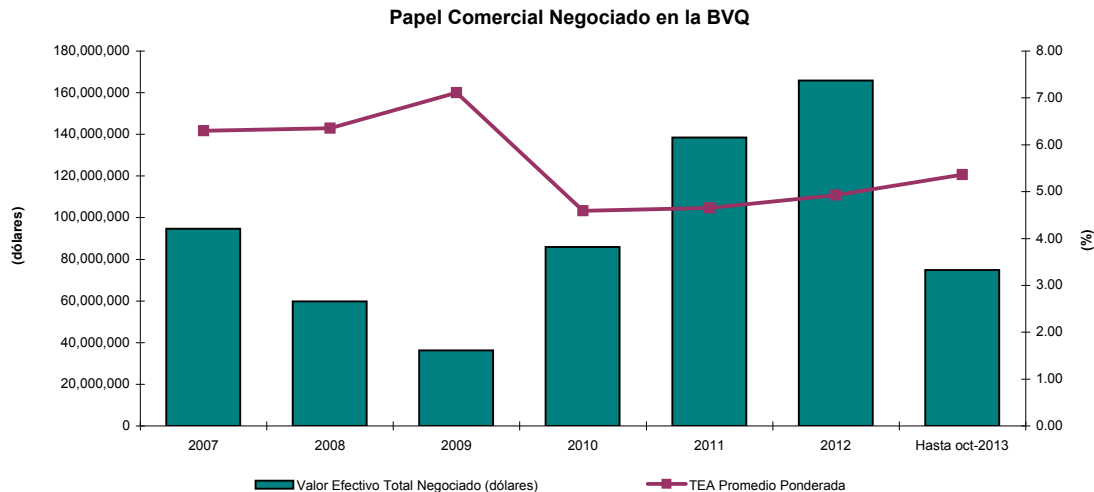
BOLETÍN MENSUAL - DEUDA CORPORATIVA PAPEL COMERCIAL (BOLSA DE VALORES DE QUITO)

Tipo de Renta: Fija

Concepto: Son valores representativos de deuda, que el emisor reconoce o crea, a corto plazo, y que son exigibles según las condiciones de la emisión. Este valor, otorga un derecho de cobro de intereses y recuperación de capital.

Comportamiento Histórico

NEGOCIACIONES EN LA BOLSA DE VALORES DE QUITO			
AÑO	Valor Efectivo Total Negociado (dólares)	TEA Promedio Ponderada	Plazo Promedio Ponderado (años)
2007	94,756,562	6.30	0.54
2008	59,726,113	6.35	0.37
2009	36,351,483	7.11	0.67
2010	85,904,946	4.59	0.62
2011	138,540,073	4.65	0.44
2012	165,836,504	4.92	0.50
Hasta oct-2013	74,873,038	5.36	0.58



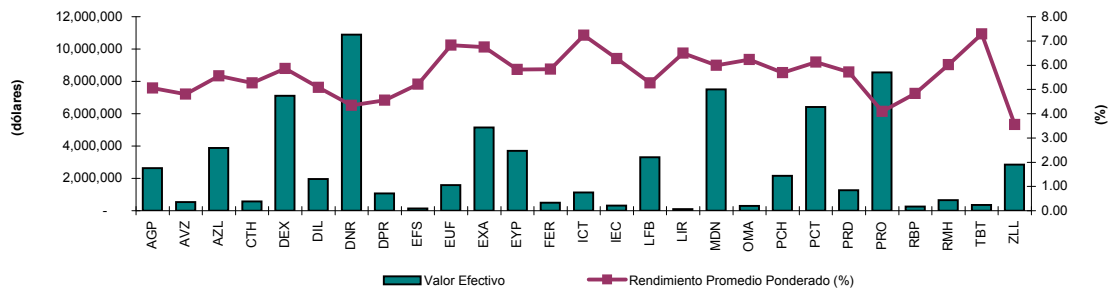
Durante el año 2012 se negociaron aproximadamente USD \$ 165.8 millones de dólares en papel comercial, a un tea promedio ponderada del 4.92%. Este valor presentó un crecimiento con respecto al 2011 del 5.85%. El plazo promedio ponderado presentado en este año fue de 0.50 años.

En el 2002 y 2003 no se negoció papel comercial en la BVQ. Entre el 2004 y el 2006, el monto total negociado aumentó sustancialmente pero a partir del 2006 las negociaciones de este valor han ido disminuyendo. Sin embargo el 2010 presentó una importante recuperación. Los montos negociados en el 2012 llegaron a los niveles del 2006 que ha sido el mejor año en montos negociaciones de este valor.

INFORMACIÓN ACUMULADA 2013

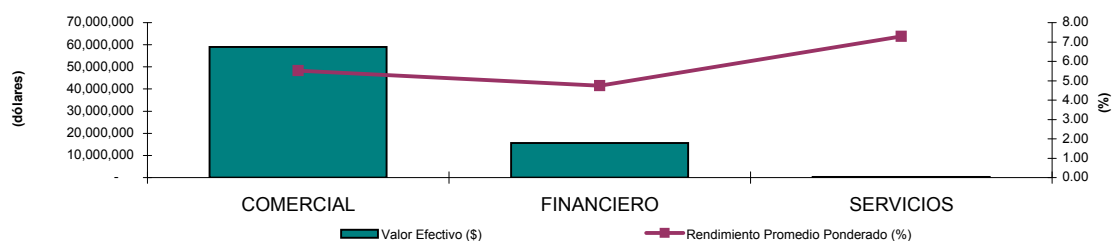
Negociaciones por Emisor

Montos Negociados por Emisor Hasta oct-2013				
EMISOR	VALOR EFECTIVO (\$)	TEA PROMEDIO PONDERADA (%)	PLAZO PROMEDIO PONDERADO (DÍAS)	PRECIO PROMEDIO PONDERADO (%)
AGRIPAC S.A.	2,642,915	5.05	210	97.17
AZUCARERA VALDEZ SA	532,334	4.81	180	97.68
AZULEC S.A.	3,878,306	5.56	196	97.00
CORP.DESARROLLO.M.S.HIPOTECAS CTH	583,035	5.27	198	97.18
DEXICORP S A	7,103,992	5.85	341	94.73
DILIPA C. LTDA	1,950,795	5.08	181	97.54
DINERS CLUB	10,882,203	4.34	73	98.87
DISTRIBUIDORA IMPORTADORA DIPOR S A	1,075,977	4.55	181	97.82
EUROFISH S A	140,646	5.22	211	97.01
EUROFERT FERTILIZ. Y AGROQ. EUROPEOS S.A	1,580,515	6.82	141	100.13
EXTRACTORA AGR RIO MANSO EXA S.A.	5,140,856	6.74	259	95.36
ENERGY & PALMA ENERGYPALMA S.A.	3,695,570	5.82	175	97.26
COMPANIA FERREMUNDO S A	489,849	5.83	181	97.19
INDUSTRIAS CATEDRAL S.A.	1,138,126	7.24	314	94.07
INCABLE S A IND ECUATORIANA DE CABLES	321,020	6.27	167	97.28
LA FABRIL S.A.	3,312,408	5.26	206	97.06
LIRIS S A	93,833	6.50	359	93.83
MODERNA ALIMENTOS S.A.	7,512,498	5.99	286	95.47
OMARSA S.A.	289,347	6.23	209	96.47
PICHINCHA BANCO	2,152,067	5.69	188	96.97
PRODUCTORA CARTONERA S.A.	6,408,561	6.13	215	96.51
PRODUBANCO	1,276,203	5.72	116	98.19
PRONACA (PROCESADORA NACNAL. DE ALIMENTO	8,546,731	4.09	248	97.15
REY BANANO DEL PACIFICO C A	255,759	4.83	271	96.51
RUMINIAHUI BANCO	654,268	6.03	143	97.66
LA TABLITA GROUP CIA. LTDA.	359,989	7.29	227	95.75
ZAIMELLA DEL ECUADOR SA	2,855,237	3.55	90	99.14
TOTAL	74,873,038	5.36	207	96.94



Negociaciones por Tipo de Sector

Montos Negociados por Sector Hasta oct-2013				
SECTOR	VALOR EFECTIVO (\$)	TEA PROMEDIO PONDERADA (%)	PLAZO PROMEDIO PONDERADO (DÍAS)	PRECIO PROMEDIO PONDERADO (%)
COMERCIAL	58,965,274	5.51	235	96.55
FINANCIERO	15,547,774	4.75	100	98.44
SERVICIOS	359,989	7.29	227	95.75
TOTAL	74,873,038	5.36	207	96.94

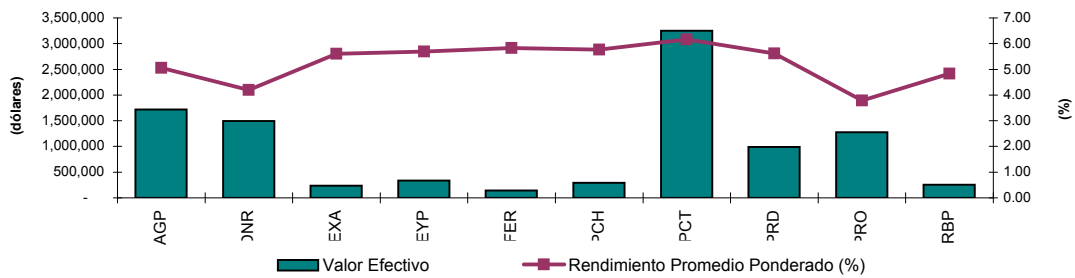


INFORMACIÓN MENSUAL oct-2013

Negociaciones por Emisor

Montos Negociados por Emisor oct-2013

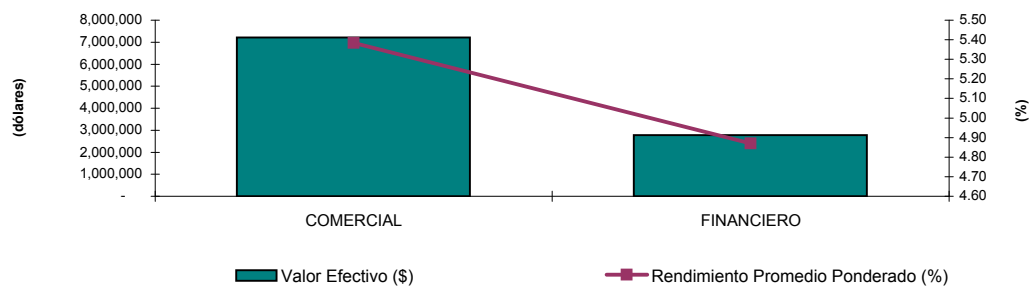
TITULO	VALOR EFECTIVO (\$)	TEA PROMEDIO PONDERADA (%)	PLAZO PROMEDIO PONDERADO (DÍAS)	PRECIO PROMEDIO PONDERADO (%)
AGRIPAC S.A.	1,719,838	5.05	210	97.17
DINERS CLUB	1,493,855	4.20	32	99.59
EXTRACTORA AGR RIO MANSO EXA S.A.	235,679	5.60	120	98.20
ENERGY & PALMA ENERGYPALMA S.A.	337,806	5.69	150	97.71
COMPANIA FERREMUNDO S A	145,808	5.83	180	97.21
PICHINCHA BANCO	292,881	5.77	151	97.64
PRODUCTORA CARTONERA S.A.	3,247,887	6.16	244	96.02
PRODUBANCO	987,627	5.62	82	98.76
PRONACA (PROCESADORA NACNAL. DE ALIMENTOS)	1,276,138	3.79	182	98.16
REY BANANO DEL PACIFICO C A	255,759	4.83	271	96.51
TOTAL	9,993,278	5.24	173	97.48



Negociaciones por Tipo de Sector

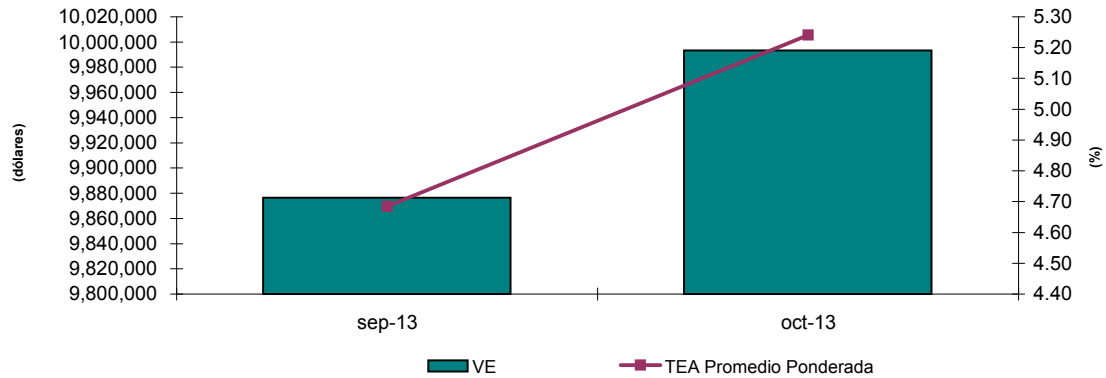
Montos Negociados por Sector oct-2013

SECTOR	VALOR EFECTIVO (\$)	TEA PROMEDIO PONDERADA (%)	PLAZO PROMEDIO PONDERADO (DÍAS)	PRECIO PROMEDIO PONDERADO (%)
COMERCIAL	7,218,915	5.38	216	96.87
FINANCIERO	2,774,363	4.87	62	99.09
TOTAL	9,993,278	5.24	173	97.48



Análisis Comparativo sep-2013 - oct-2013

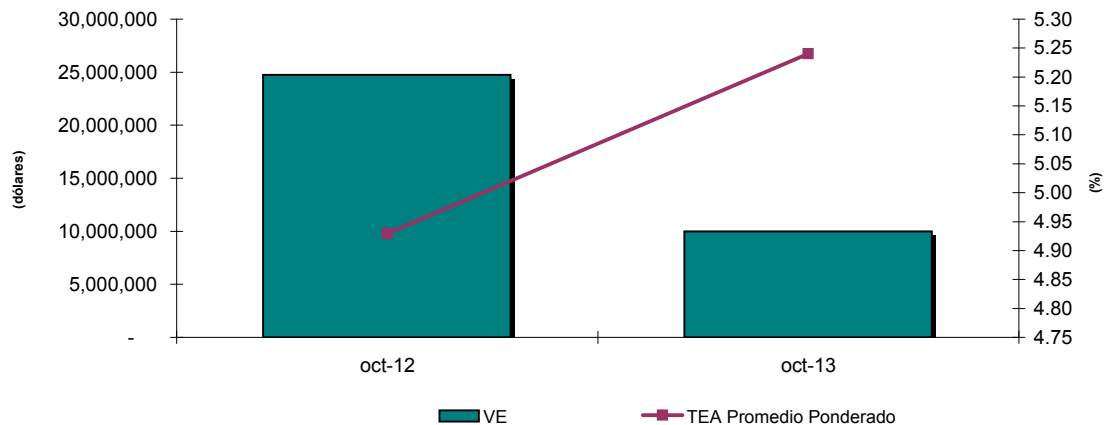
TITULO	sep-13		oct-13	
	VALOR EFECTIVO (\$)	TEA PROMEDIO PONDERADA (%)	VALOR EFECTIVO (\$)	TEA PROMEDIO PONDERADA (%)
PAPEL COMERCIAL	9,876,503	4.68	9,993,278	5.24



Variación del mes de oct-13 con respecto al mes de sep-13		
Tipo de Variación	Valor Efectivo	TEA
Variación en USD (oct-13 - sep-13)	116,775	0.56
Variación en % (Tasa de Crecimiento)	1.18%	11.87%

Análisis Comparativo oct-2012 - oct-2013

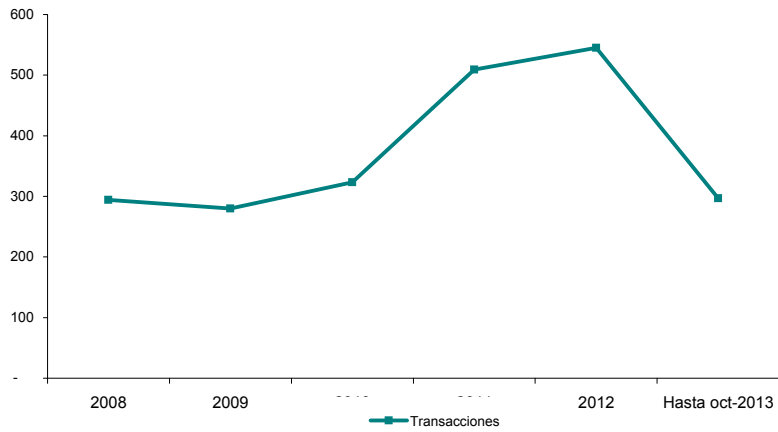
TITULO	oct-12		oct-13	
	VALOR EFECTIVO	TEA PROMEDIO PONDERADA (%)	VALOR EFECTIVO	TEA PROMEDIO PONDERADA (%)
PAPEL COMERCIAL	24,757,013	4.93	9,993,278	5.24



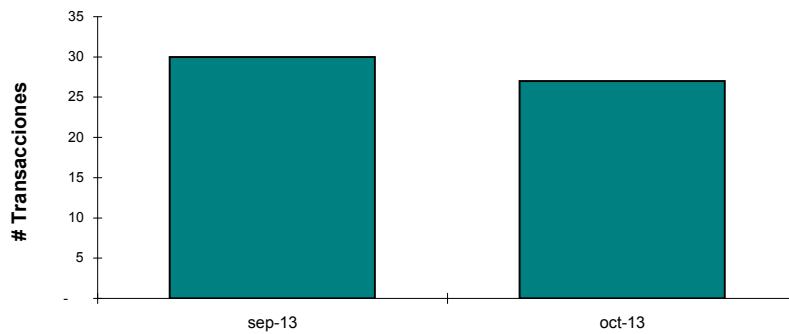
Variación del mes de oct-2013 con respecto al mes de oct-2012		
Tipo de Variación	Valor Efectivo	Rendimiento
Variación en USD (oct-2013 - oct-2012)	-14,763,735	0.31
Variación en % (Tasa de Crecimiento)	-59.63%	6.31%

NÚMERO DE TRANSACCIONES

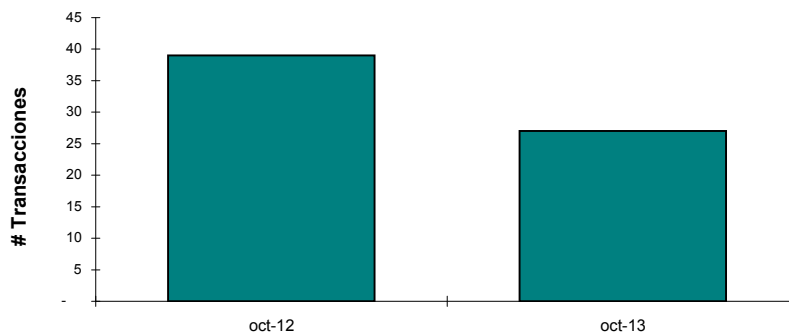
REGISTRO HISTÓRICO						
TITULO	2008	2009	2010	2011	2012	Hasta oct-2013
PAPEL COMERCIAL	294	280	323	509	545	297



Comparativo Mensual sep-2013 y oct-2013		
TITULO	sep-13	oct-13
PAPEL COMERCIAL	30	27

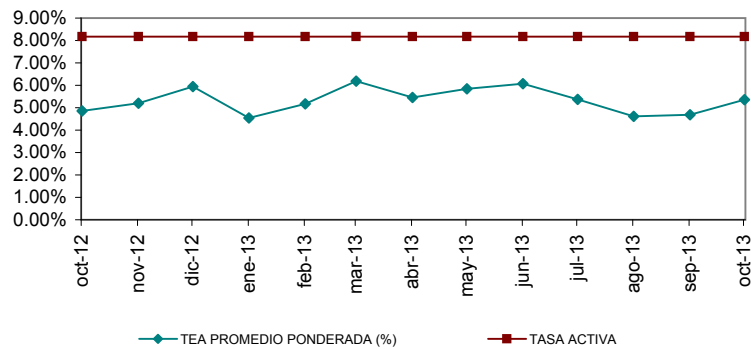


Comparativo Mensual oct-2012 y oct-2013		
TITULO	oct-12	oct-13
PAPEL COMERCIAL	39	27

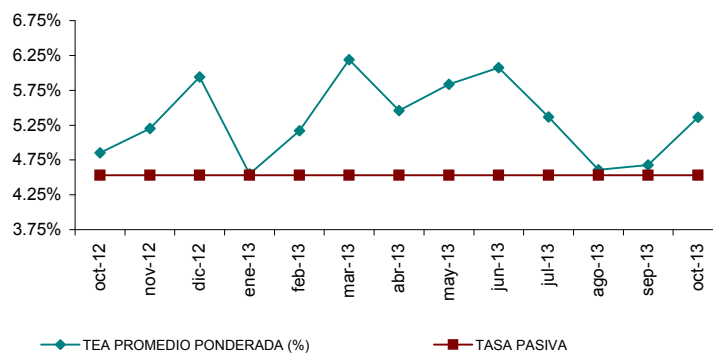


RELACIÓN RENDIMIENTO CON TASAS DE INTERÉS

Rendimiento y Tasa Activa (Hasta oct-2013)			
MES	TEA PROMEDIO PONDERADA (%)	TASA ACTIVA	%
oct-12	4.85%	8.17%	-3.32%
nov-12	5.20%	8.17%	-2.97%
dic-12	5.94%	8.17%	-2.23%
ene-13	4.55%	8.17%	-3.62%
feb-13	5.17%	8.17%	-3.00%
mar-13	6.19%	8.17%	-1.98%
abr-13	5.46%	8.17%	-2.71%
may-13	5.84%	8.17%	-2.33%
jun-13	6.08%	8.17%	-2.09%
jul-13	5.37%	8.17%	-2.80%
ago-13	4.61%	8.17%	-3.56%
sep-13	4.68%	8.17%	-3.49%
oct-13	5.36%	8.17%	-2.81%
Promedio	5.33%	8.17%	-2.84%



Rendimiento y Tasa Pasiva (Hasta oct-2013)			
MES	TEA PROMEDIO PONDERADA (%)	TASA PASIVA	%
oct-12	4.85%	4.53%	0.32%
nov-12	5.20%	4.53%	0.67%
dic-12	5.94%	4.53%	1.41%
ene-13	4.55%	4.53%	0.02%
feb-13	5.17%	4.53%	0.64%
mar-13	6.19%	4.53%	1.66%
abr-13	5.46%	4.53%	0.93%
may-13	5.84%	4.53%	1.31%
jun-13	6.08%	4.53%	1.55%
jul-13	5.37%	4.53%	0.84%
ago-13	4.61%	4.53%	0.08%
sep-13	4.68%	4.53%	0.15%
oct-13	5.36%	4.53%	0.83%
Promedio	5.33%	4.53%	0.80%



Nuevas Emisiones

EMISIONES DE PAPEL COMERCIAL - 2012							
EMPRESA	SERIE/ CLASE	MONTO DE LA EMISIÓN (En miles)	PLAZO (DÍAS)	CALIFICACIÓN	CALIFICADORA	APROBACIÓN DE LA EMISIÓN	
						Fecha	Lugar
FERTILIZANTES Y AGROQUÍMICOS EUROPEOS EUROFERT S.A.	A - 1	1,000	90 - D	AA	PACIFIC CREDIT RATING S.A.	09-ene-12	BVQ
DILIPA C.LTDA (**)		1,000	180 - D	AAA	HUMPHREYS S.A.	28-feb-12	BVQ
ENERGY & PALMA ENERGYPALMA S.A. (**)	A - 1	250	181 - D	AA	PACIFIC CREDIT RATING S.A.	26-mar-12	BVQ
	A - 2	500					
	A - 3	250					
MODERNA ALIMENTOS S.A.		8,000	359 - D	AA-	BANKWATCH RATINGS S.A.	04-abr-12	BVQ
LA FABRIL S.A.	C - 1	20,000	359 - D	AAA-	HUMPHREYS S.A.	05-abr-12	BVG
EXTRACTORA AGRÍCOLA RÍO MANSO EXA S.A. (**)		5,000	359 - D	AA	HUMPHREYS S.A.	27-abr-12	BVQ
CORPORACION DE DESARROLLO DE MERCADO SECUNDARIO DE HIPOTECAS CTH S.A. (**)	A9	600	120 - D	AA	BANKWATCH RATING S.A.	02-may-12	BVQ
	A10	800	150 - D				
	A11	800	180 - D				
	A12	800	210 - D				
	A13	800	270 - D				
LA TABLITA GROUP CIA. LTDA. (**)	A - 1	300	270 - D	AA-	HUMPHREYS S.A.	20-jun-12	BVG
INDUSTRIAS CATEDRAL S.A. (**)	A	300	270 - D	A+	HUMPHREYS S.A.	22-jun-12	BVG
	B	300	300 - D				
	C	300	330 - D				
	D	300	359 - D				
PROCESADORA NACIONAL DE ALIMENTOS C.A. PRONACA	A	10,000	90 - D	AAA	BANKWATCH RATINGS S.A.	26-jun-12	BVQ
	B	10,000					
	C	10,000					
	D	10,000					
OTECEL S.A. (***)	A	10,000	359 - D	AAA	PACIFIC CREDIT RATING S.A.	26-jun-12	BVQ
INDUSTRIA ECUATORIANA DE CABLES INCABLE S.A. (***)	1-A	4,000	180 - D	AA+	HUMPHREYS S.A.	15-ago-12	BVG
IPAC S.A.		20,000	359-D	AA+	PACIFIC CREDIT RATING S.A.	30-ago-12	BVG
BANCO INTERNACIONAL (**)	A	20000	90-D	AAA-	PACIFIC CREDIT RATING S.A.	28-sep-12	BVQ
	B	20000	120-D				
	C	20000	180-D				
	D	20000	270-D				
	E	20000	359-D				
LIRIS S.A. (***)		2,000	360-D	AA+	CLASS INTERNATIONAL RATING S.A.	10-oct-12	BVG
PRODUCTORA CARTONERA S.A. (***)	A	10,000	359-D	AAA-	PACIFIC CREDIT RATING S.A.	22-oct-12	BVG
DINERS CLUB DEL ECUADOR S.A. Materializada	A	500	30-D	AAA	BANKWATCH RATINGS S.A.	23-oct-12	BVQ
		400					
		100					
	B	500	60-D				
		400					
		100					
	C	500	90-D				
		400					
		100					
	D	500	120-D				
		400					
		100					
	E	500	180-D				
		400					
		100					
ZAIMELLA DEL ECUADOR S.A. (***)	A	4,000	90-D	AAA	PACIFIC CREDIT RATING S.A.	31-oct-12	BVQ
	B	180-D					
BANCO INTERNACIONAL (**)	A	20,000	90-D	AAA-	PACIFIC CREDIT RATING S.A.	28-sep-12	BVQ
	B	20,000	120-D				
	C	20,000	180-D				
	D	20,000	270-D				
	E	20,000	359-D				
PRODUCTORA CARTONERA S.A. (***)	A	10,000	359-D	AAA-	PACIFIC CREDIT RATING S.A.	22-oct-12	BVG
BANCO GENERAL RUMIÑAHUI (**)	C	100	720-D	AA	PACIFIC CREDIT RATING S.A.	30-oct-12	BVQ
		400					
		500					
BANCO PICHINCHA C.A.	A	1,260	30-D	AAA	BANKWATCH RATINGS S.A.	30-nov-12	BVQ
	B	1,260	60-D				
	C	1,915	90-D				
	D	2,080	120-D				
	E	1,825	180-D				
	F	1,660	359-D				
DILIPA C. LTDA (**)		1,000	359-D	AAA	HUMPHREYS S.A.	29-nov-12	BVQ
CORPORACIÓN AZENDE (***)	A	3,000	359-D	AA+	BANKWATCH	18-dic-12	BVQ

Nuevas Emisiones

EMISIONES DE PAPEL COMERCIAL - 2013							
EMPRESA	SERIE/ CLASE	MONTO DE LA EMISIÓN (En miles)	PLAZO (DÍAS)	CALIFICACIÓN	CALIFICADORA	APROBACIÓN DE LA EMISIÓN	
						Fecha	Lugar
SALICA DEL ECUADOR S.A.	A1	8,000	359-D	AAA-	CLASS INTERNATIONAL RATING S.A.	14-ene-13	BVG
	A2	2,000					
EUROFISH S.A. (**)	1A	5,000	359-D	AAA	HUMPHREYS S.A	21-feb-13	BVG
DEXICORP S.A. (***)	A	7,500	359-D	AA+	CLASS INTERNATIONAL RATING S.A.	10-abr-13	BVQ
CORPORACION DE DESARROLLO DE MERCADO SECUNDARIO DE HIPOTECAS CTH S.A. (**)	A14	100	90-D	AA	BANKWATCH S.A.	09-abr-13	BVQ
		400					
	A15	100	120-D				
		700					
	A16	100	150-D				
		700					
	A17	100	180-D				
		700					
	A18	100	210-D				
		700					
	A19	100	240-D				
		700					
ECUATORIANA DE GRANOS S.A., ECUAGRAN (**)		1,700	359-D	AA	SOCIEDAD CALIFICADORA DE RIESGO LATINOAMERICANA	25-abr-13	BVG
OPERADORA Y PROCESADORA DE PRODUCTOS MARINOS OMARSA S.A. (***)		3,000	359-D	AA+	CLASS INTERNATIONAL RATING S.A.	23-may-13	BVG
BANCO BOLIVARIANO C.A.	E	50,000	359-D	AAA	PACIFIC CREDIT RATING S.A.	17-jun-13	BVG
	F						
	G						
ALMACENES DE PRATI S.A.	1	2,000	359-D	AAA	SOCIEDAD CALIFICADORA DE RIESGO LATINOAMERICANA	09-jul-13	BVG
	2	3,000					
LA FABRIL S.A. (**)	1	10,000	359-D	AAA-	SOCIEDAD CALIFICADORA DE RIESGO LATINOAMERICANA	12-jul-13	BVG
DISTRIBUIDORA IMPORTADORA DIPOR S.A. (***)	A	2,000	180-D	AAA-	PACIFIC CREDIT RATING S.A.	15-jul-13	BVG
NOVACERO S.A. (***)	B	15,000	359-D	AAA-	PACIFIC CREDIT RATING S.A.	12-jul-13	BVG
TALME S.A. (**)	A	2,000	359-D	AA	PACIFIC CREDIT RATING S.A.	18-jul-13	BVG
AGRIPAC S.A. (**)		500	210-D	AAA	CLASS INTERNATIONAL RATING S.A.	07-ago-13	BVG
MOTRANSA C.A.	1	2,000	359-D	AA-	PACIFIC CREDIT RATING S.A.	22-ago-13	BVG
	2	1,500					
PRODUCTOS METALÚRGICOS S.A. PROMESA	1	6,000	359-D	AA	BANKWATCH S.A.	28-ago-13	BVG
	2	2,800					
	3	1,200					
DINERS CLUB DEL ECUADOR S.A.	1	5,000	30-D	AAA	BANKWATCH S.A.	29-ago-13	BVQ
	2						
	3						
	1		60-D				
	2						
	3						
	1		90-D				
	2						
	3						
	1		120-D				
	2						
	3						
1	180-D						
2							
3							
AZUCARERA VALDEZ S.A. (***)	1	7,000	359-D	AAA-	PACIFIC CREDIT RATING S.A.	30-ago-13	BVG
AZULEC S.A. (**)	1	1,000	359-D	AA+	SOCIEDAD CALIFICADORA DE RIESGO LATINOAMERICANA	04-sep-13	BVQ
	2	400					
	3	100					
FERREMUNDO S.A. (**)	A 1	4,000	359-D	AA+	SOCIEDAD CALIFICADORA DE RIESGO LATINOAMERICANA	17-sep-13	BVG
REYBANPAC, REY BANANO DEL PACIFICO C.A. (***) (CUPO AUTORIZADO 10,000,000.00)	A	2,000	90-D	AAA-	PACIFIC CREDIT RATING S.A.	23-oct-13	BVG
	B	1,000	180-D				
	C	1,000	270-D				
	D	1,000	359-D				
RED MANGROVEINN S.A. (***) (CUPO AUTORIZADO 1,000,000.00)	A	1,000	359-D	AA	SOCIEDAD CALIFICADORA DE RIESGO LATINOAMERICANA	01-oct-13	BVG

(*) Obligaciones convertibles en acciones

(**) Títulos Desmaterializados o Materializados

(***) Títulos Desmaterializados

Para mayor información por favor comunicarse con:

Ing. Bernardo Ortega

Ec. Gustavo Endara

Andrés Mogollón

bernardoortega@bolsadequito.com

gustavoendara@bolsadequito.com

andresmogollon@bolsadequito.com

@Copy Right

Derechos de autor de propiedad exclusiva de la BOLSA DE VALORES DE QUITO, de conformidad con lo dispuesto por