



## **PAPEL COMERCIAL**

BOLETÍN MENSUAL

nov-13

Departamento Técnico

[www.bolsadequito.com](http://www.bolsadequito.com)

## BOLETÍN MENSUAL - DEUDA CORPORATIVA PAPEL COMERCIAL (A NIVEL NACIONAL)

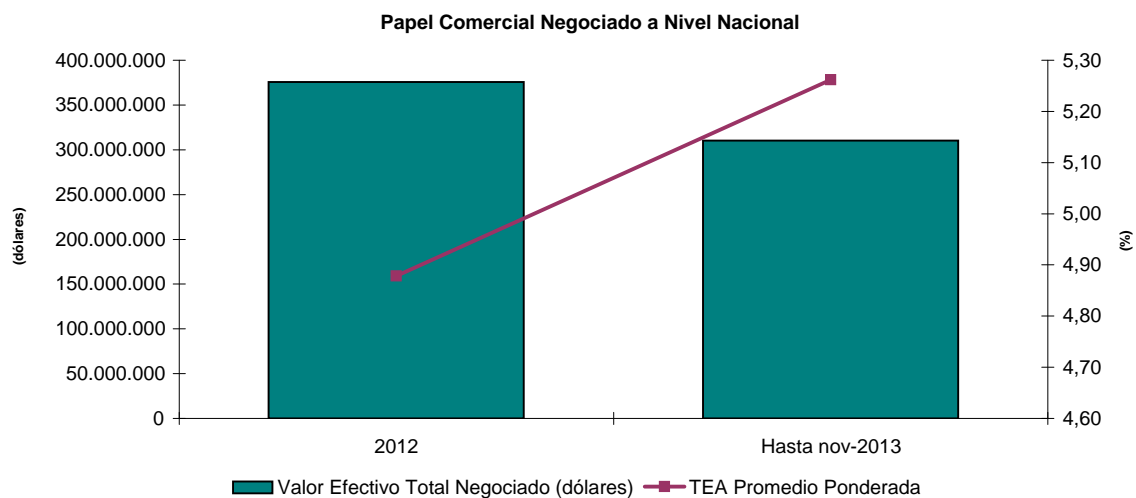
**Concepto:**

Son valores representativos de deuda, que el emisor reconoce o crea, a corto plazo, y que son exigibles según las condiciones de la emisión. Este valor, otorga un derecho de cobro de intereses y recuperación de capital.

### Comportamiento Histórico Nacional

NEGOCIACIONES NACIONALES			
AÑO	Valor Efectivo Total Negociado (dólares)	TEA Promedio Ponderada	Plazo Promedio Ponderado (años)
2012	375.795.793	4,88	0,49
Hasta nov-2013	310.384.588	5,26	0,63

\*Datos provisionales



Durante el año 2012 se negociaron aproximadamente USD \$ 247 millones de dólares en papel comercial. El plazo promedio ponderado presentado en dicho año fue de 0.44 años.

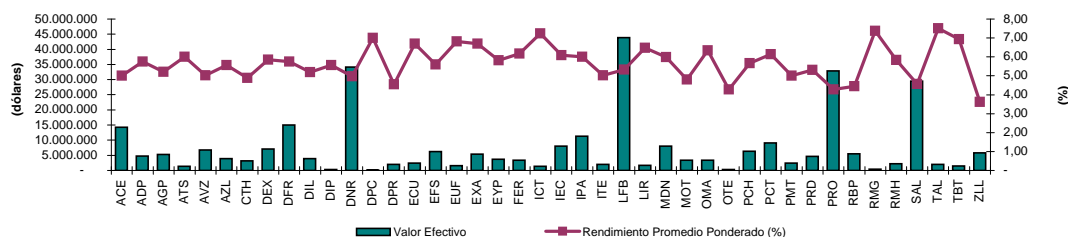
La tasa efectiva promedio ponderada para el 2012 fue del 4.79%.

## INFORMACIÓN NACIONAL ACUMULADA 2013

### Negociaciones por Emisor

Montos Negociados por Emisor Hasta nov-2013				
EMISOR	VALOR EFECTIVO (\$)	TEA PROMEDIO PONDERADA (%)	PLAZO PROMEDIO PONDERADO (DÍAS)	PRECIO PROMEDIO PONDERADO (%)
NOVACERO S A	14.287.604	5,00	359	95,25
ALMACENES DE PRATI S A	4.728.847	5,75	359	94,58
AGRIPAC S.A.	5.315.790	5,20	260	96,37
AUTOMOTORES DE LA SIERRA SA	1.417.732	6,00	359	94,33
AZUCARERA VALDEZ SA	6.748.029	5,02	265	96,42
AZULEC S.A.	3.878.306	5,56	196	97,00
CORP.DESARROLLO.M.S.HIPOTECAS CTH	3.142.047	4,90	135	98,19
DEXICORP S A	7.103.992	5,85	341	94,73
DIFARE S.A.	15.016.094	5,76	306	95,34
DILIPA C. LTDA	3.889.500	5,20	181	97,48
DIPAC MANTA	290.674	5,56	210	96,89
DINERS CLUB	34.135.978	4,97	128	97,88
DUPOCSA S.A.	57.196	7,00	359	93,46
DISTRIBUIDORA IMPORTADORA DIPOR S A	1.956.226	4,55	181	97,81
ECUATORIANA DE GRANOS ECUAGRAN S.A.	2.413.564	6,70	299	94,68
EUROFISH S A	6.198.006	5,59	282	95,75
EUROFERT FERTILIZ. Y AGROQ. EUROPEOS S.A	1.580.515	6,82	141	100,13
EXTRACTORA AGR RIO MANSO EXA S.A.	5.389.787	6,69	253	95,49
ENERGY & PALMA ENERGYPALMA S.A.	3.695.570	5,82	175	97,26
COMPANIA FERREMUNDO S A	3.404.118	6,17	271	95,54
INDUSTRIAS CATEDRAL S.A.	1.416.390	7,23	295	94,44
INCABLE S A IND ECUATORIANA DE CABLES	8.014.121	6,09	180	97,08
IPAC S.A.	11.338.583	6,00	350	94,49
INTEROC S A	2.049.583	5,02	154	97,93
LA FABRIL S.A.	43.907.852	5,32	224	96,74
LIRIS S A	1.671.857	6,48	223	96,15
MODERNA ALIMENTOS S.A.	8.079.485	5,99	283	95,51
MOTRANSA C.A.	3.418.363	4,81	181	97,67
OMARSA S.A.	3.364.741	6,34	229	96,14
OTECEL S.A.	297.811	4,27	63	99,27
PICHINCHA BANCO	6.393.501	5,67	132	97,80
PRODUCTORA CARTONERA S.A.	9.086.338	6,14	224	96,36
PRODUCTOS METALURGICOS PROMESA	2.381.582	5,00	358	95,26
PRODUBANCO	4.673.351	5,30	106	98,40
PRONACA (PROCESADORA NACNAL. DE ALIMENTO	32.886.515	4,27	277	96,74
REY BANANO DEL PACIFICO C A	5.545.152	4,44	173	97,82
RED MANGROVEINN S.A.	375.546	7,38	345	93,43
RUMINIAHUI BANCO	2.168.616	5,84	168	97,27
SALICA DEL ECUADOR S A	29.483.189	4,56	140	98,28
TALME S A	1.959.281	7,50	357	93,08
LA TABLITA GROUP CIA. LTDA.	1.461.624	6,93	251	95,47
ZAIMELLA DEL ECUADOR SA	5.761.531	3,61	102	99,00
<b>TOTAL</b>	<b>310.384.588</b>	<b>5,26</b>	<b>227</b>	<b>96,71</b>

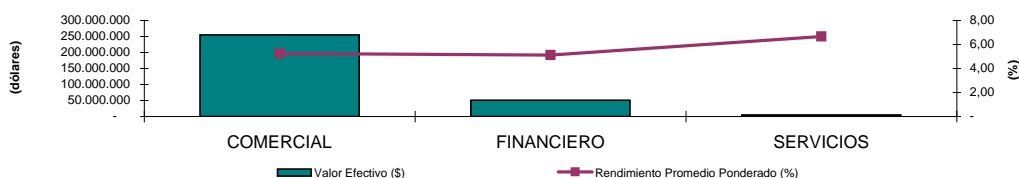
\*Datos provisionales



### Negociaciones por Tipo de Sector

Montos Negociados por Sector Hasta nov-2013				
SECTOR	VALOR EFECTIVO (\$)	TEA PROMEDIO PONDERADA (%)	PLAZO PROMEDIO PONDERADO (DÍAS)	PRECIO PROMEDIO PONDERADO (%)
COMERCIAL	255.322.549	5,27	246	96,50
FINANCIERO	50.513.494	5,12	128	97,91
SERVICIOS	4.548.545	6,67	272	95,13
<b>TOTAL</b>	<b>310.384.588</b>	<b>5,26</b>	<b>227</b>	<b>96,71</b>

\*Datos provisionales



## INFORMACIÓN MENSUAL NACIONAL nov-2013

### NEGOCIACIONES EN EL MERCADO BURSÁTIL A NIVEL NACIONAL

MES	Valor Efectivo Total Negociado (dólares)	TEA Promedio Ponderada	Plazo Promedio Ponderado (años)
<b>A nov-2013</b>	<b>40.312.660</b>	<b>5,38</b>	<b>224,05</b>

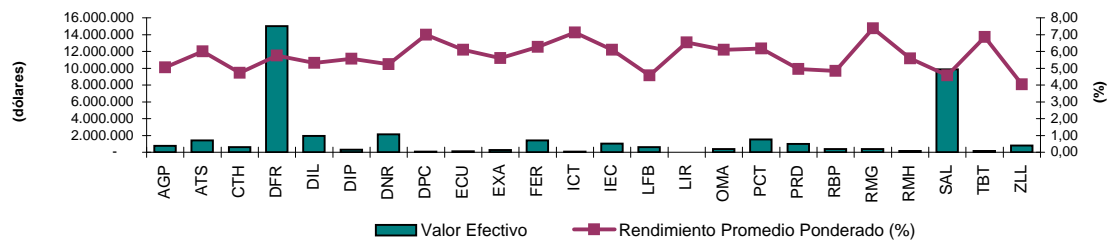
\*Datos provisionales

### Negociaciones por Emisor

#### Montos Negociados por Emisor nov-2013

TITULO	VALOR EFECTIVO (\$)	TEA PROMEDIO PONDERADA (%)	PLAZO PROMEDIO PONDERADO (DÍAS)	PRECIO PROMEDIO PONDERADO (%)
AGRIPAC S.A.	777.328	5,05	210	97,17
AUTOMOTORES DE LA SIERRA SA	1.417.732	6,00	359	94,33
CORP.DESARROLLO.M.S.HIPOTECAS CTH	603.005	4,72	90	98,85
DIFARE S.A.	15.016.094	5,76	306	95,34
DILIPA C. LTDA	1.938.706	5,32	181	97,42
DIPAC MANTA	290.674	5,56	210	96,89
DINERS CLUB	2.135.489	5,24	184	97,13
DUPOCSA S.A.	57.196	7,00	359	93,46
ECUATORIANA DE GRANOS ECUAGRAN S.A.	97.056	6,09	182	97,06
EXTRACTORA AGR RIO MANSO EXA S.A.	248.931	5,60	120	98,19
COMPANIA FERREMUNDO S A	1.425.153	6,27	298	95,04
INDUSTRIAS CATEDRAL S.A.	74.368	7,12	182	96,58
INCABLE S A IND ECUATORIANA DE CABLES	1.028.876	6,09	182	97,06
LA FABRIL S.A.	595.732	4,57	111	98,63
LIRIS S A	10.404	6,52	317	94,59
OMARSA S.A.	388.224	6,09	182	97,06
PRODUCTORA CARTONERA S.A.	1.528.910	6,18	274	95,51
PRODUBANCO	993.708	4,95	47	99,37
REY BANANO DEL PACIFICO C A	390.851	4,83	273	96,51
RED MANGROVEINN S.A.	375.546	7,38	345	93,43
RUMINIAHUI BANCO	137.200	5,59	129	98,01
SALICA DEL ECUADOR S A	9.852.217	4,57	120	98,52
LA TABLITA GROUP CIA. LTDA.	144.736	6,85	194	96,49
ZAIMELLA DEL ECUADOR SA	784.524	4,04	180	98,07
<b>TOTAL</b>	<b>40.312.660</b>	<b>5,38</b>	<b>224</b>	<b>96,66</b>

\*Datos provisionales

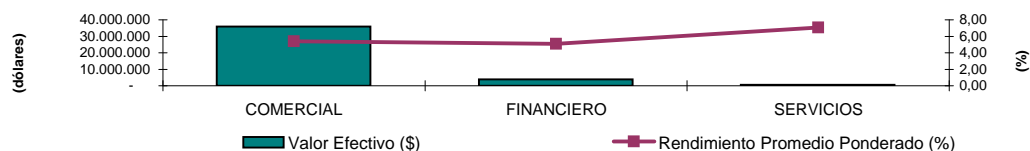


### Negociaciones por Tipo de Sector

#### Montos Negociados por Sector nov-2013

SECTOR	VALOR EFECTIVO (\$)	TEA PROMEDIO PONDERADA (%)	PLAZO PROMEDIO PONDERADO (DÍAS)	PRECIO PROMEDIO PONDERADO (%)
COMERCIAL	35.825.920	5,39	233	96,55
FINANCIERO	3.869.403	5,10	132	98,00
SERVICIOS	617.337	7,05	284	94,72
<b>TOTAL</b>	<b>40.312.660</b>	<b>5,38</b>	<b>224</b>	<b>96,66</b>

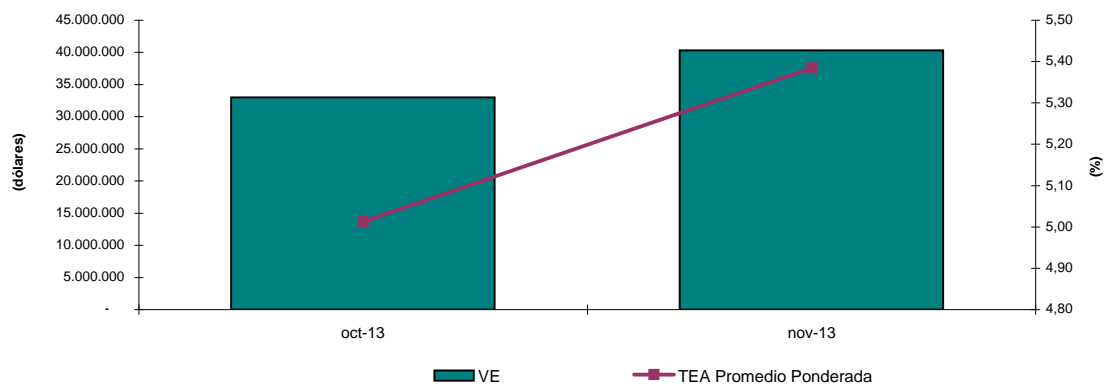
\*Datos provisionales



### Análisis Comparativo Monto Negociado oct-2013 - nov-2013

TITULO	oct-13		nov-13	
PAPEL COMERCIAL	33.000.666	5,01	40.312.660	5,38

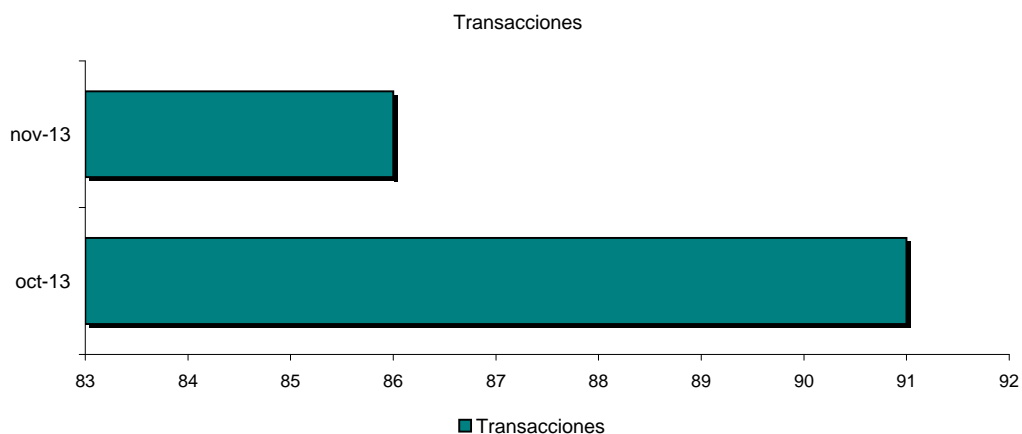
\*Datos provisionales



Variación del mes de nov-13 con respecto al mes de oct-13		
Tipo de Variación	Valor Efectivo	TEA
Variación en USD (nov-13 - oct-13)	7.311.994	0,37
Variación en % (Tasa de Crecimiento)	22,16%	7,41%

### Análisis Comparativo Transacciones oct-2013 - nov-2013

TITULO	oct-13	nov-13
	Transacciones	Transacciones
PAPEL COMERCIAL	91	86



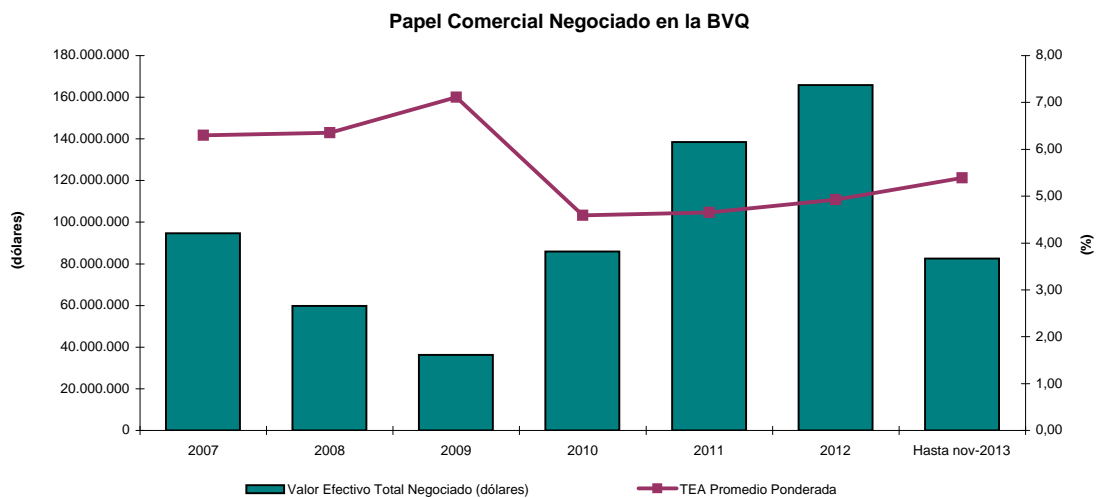
## BOLETÍN MENSUAL - DEUDA CORPORATIVA PAPEL COMERCIAL (BOLSA DE VALORES DE QUITO)

**Concepto:**

Son valores representativos de deuda, que el emisor reconoce o crea, a corto plazo, y que son exigibles según las condiciones de la emisión . Este valor, otorga un derecho de cobro de intereses y recuperación de capital.

### Comportamiento Histórico

NEGOCIACIONES EN LA BOLSA DE VALORES DE QUITO			
AÑO	Valor Efectivo Total Negociado (dólares)	TEA Promedio Ponderada	Plazo Promedio Ponderado (años)
2007	94.756.562	6,30	0,54
2008	59.726.113	6,35	0,37
2009	36.351.483	7,11	0,67
2010	85.904.946	4,59	0,62
2011	138.540.073	4,65	0,44
2012	165.836.504	4,92	0,50
Hasta nov-2013	82.519.610	5,39	0,59



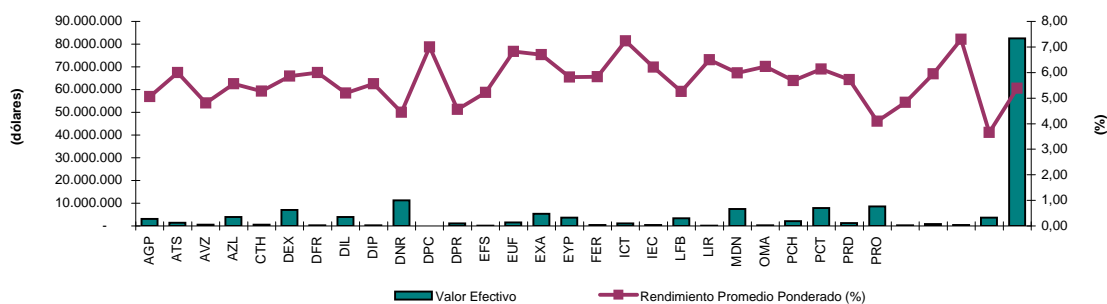
Durante el año 2012 se negociaron aproximadamente USD \$ 165.8 millones de dólares en papel comercial, a un tea promedio ponderada del 4.92%. Este valor presentó un crecimiento con respecto al 2011 del 5.85%. El plazo promedio ponderado presentado en este año fue de 0.50 años.

En el 2002 y 2003 no se negoció papel comercial en la BVQ. Entre el 2004 y el 2006, el monto total negociado aumentó sustancialmente pero a partir del 2006 las negociaciones de este valor han ido disminuyendo. Sin embargo el 2010 presentó una importante recuperación. Los montos negociados en el 2012 llegaron a los niveles del 2006 que ha sido el mejor año en montos negociaciones de este valor.

## INFORMACIÓN ACUMULADA 2013

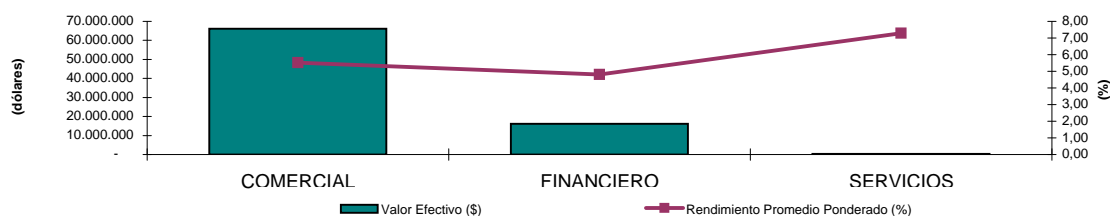
### Negociaciones por Emisor

Montos Negociados por Emisor Hasta nov-2013				
EMISOR	VALOR EFECTIVO (\$)	TEA PROMEDIO PONDERADA (%)	PLAZO PROMEDIO PONDERADO (DÍAS)	PRECIO PROMEDIO PONDERADO (%)
AGRIPAC S.A.	3.031.579	5,05	210	97,17
AUTOMOTORES DE LA SIERRA SA	1.417.732	6,00	359	94,33
AZUCARERA VALDEZ SA	532.334	4,81	180	97,68
AZULEC S.A.	3.878.306	5,56	196	97,00
CORP.DESARROLLO.M.S.HIPOTECAS CTH	583.035	5,27	0	-
DEXICORP S A	7.103.992	5,85	341	94,73
DIFARE S.A.	283.063	6,00	359	94,35
DILIPA C. LTDA	3.889.500	5,20	181	97,48
DIPAC MANTA	290.674	5,56	210	96,89
DINERS CLUB	11.302.840	4,44	84	98,67
DUPOCSA S.A.	57.196	7,00	359	93,46
DISTRIBUIDORA IMPORTADORA DIPOR S A	1.075.977	4,55	181	97,82
EUROFISH S A	140.646	5,22	211	97,01
EUROFERT FERTILIZ. Y AGROO. EUROPEOS S.A	1.580.515	6,82	141	100,13
EXTRACTORA AGR RIO MANSO EXA S.A.	5.389.787	6,69	253	95,49
ENERGY & PALMA ENERGY PALMA S.A.	3.695.570	5,82	175	97,26
COMPANIA FERREMUNDO S A	489.849	5,83	181	97,19
INDUSTRIAS CATEDRAL S.A.	1.138.126	7,24	314	94,07
INCABLE S A IND ECUATORIANA DE CABLES	466.604	6,21	172	97,21
LA FABRIL S.A.	3.312.408	5,26	206	97,06
LIRIS S A	93.833	6,50	359	93,83
MODERNA ALIMENTOS S.A.	7.512.498	5,99	286	95,47
OMARSA S.A.	289.347	6,23	209	96,47
PICHINCHA BANCO	2.152.067	5,69	188	96,97
PRODUCTORA CARTONERA S.A.	7.937.471	6,14	226	96,32
PRODUBANCO	1.276.203	5,72	116	98,19
PRONACA (PROCESADORA NACNAL. DE ALIMENTO	8.546.731	4,09	248	97,15
REY BANANO DEL PACIFICO C A	260.509	4,84	273	96,49
RUMINIAHUI BANCO	791.468	5,95	141	97,72
LA TABLITA GROUP CIA. LTDA.	359.989	7,29	227	95,75
ZAIMELLA DEL ECUADOR SA	3.639.762	3,65	110	98,91
<b>TOTAL</b>	<b>82.519.610</b>	<b>5,39</b>	<b>210</b>	<b>96,18</b>



### Negociaciones por Tipo de Sector

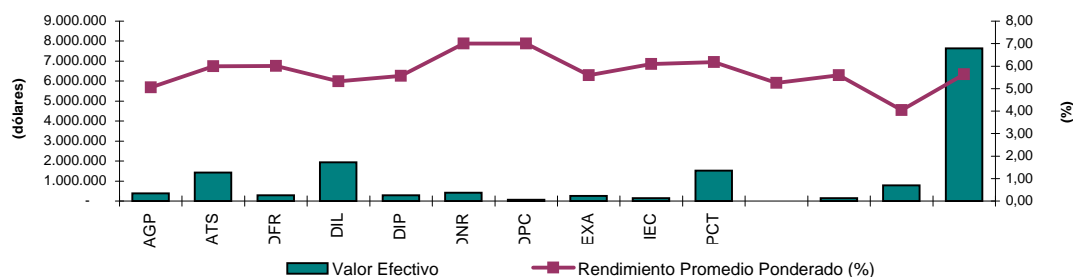
Montos Negociados por Sector Hasta nov-2013				
SECTOR	VALOR EFECTIVO (\$)	TEA PROMEDIO PONDERADA (%)	PLAZO PROMEDIO PONDERADO (DÍAS)	PRECIO PROMEDIO PONDERADO (%)
COMERCIAL	66.054.009	5,52	236	96,52
FINANCIERO	16.105.612	4,81	107	98,31
SERVICIOS	359.989	7,29	227	95,75
<b>TOTAL</b>	<b>82.519.610</b>	<b>5,39</b>	<b>211</b>	<b>96,86</b>



## INFORMACIÓN MENSUAL nov-2013

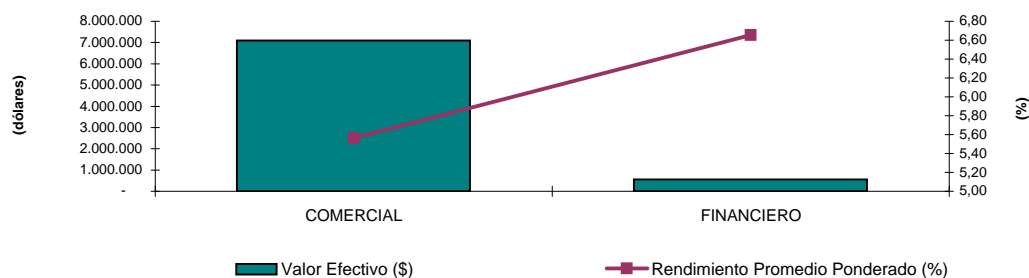
### Negociaciones por Emisor

TITULO	VALOR EFECTIVO (\$)	TEA PROMEDIO PONDERADA (%)	PLAZO PROMEDIO PONDERADO (DÍAS)	PRECIO PROMEDIO PONDERADO (%)
AGRIPAC S.A.	388.664	5,05	210	97,17
AUTOMOTORES DE LA SIERRA SA	1.417.732	6,00	359	94,33
DIFARE S.A.	283.063	6,00	359	94,35
DILIPA C. LTDA	1.938.706	5,32	181	97,42
DIPAC MANTA	290.674	5,56	210	96,89
DINERS CLUB	420.637	7,00	359	93,47
DUPOCSA S.A.	57.196	7,00	359	93,46
EXTRACTORA AGR RIO MANSO EXA S.A.	248.931	5,60	120	98,19
INCABLE S A IND ECUATORIANA DE CABLES	145.584	6,09	182	97,06
PRODUCTORA CARTONERA S.A.	1.528.910	6,18	274	95,51
REY BANANO DEL PACIFICO C A	4.751	5,25	359	95,01
RUMINIAHUI BANCO	137.200	5,59	129	98,01
ZAIMELLA DEL ECUADOR SA	784.524	4,04	180	98,07
<b>TOTAL</b>	<b>7.646.572</b>	<b>5,64</b>	<b>250</b>	<b>96,17</b>



### Negociaciones por Tipo de Sector

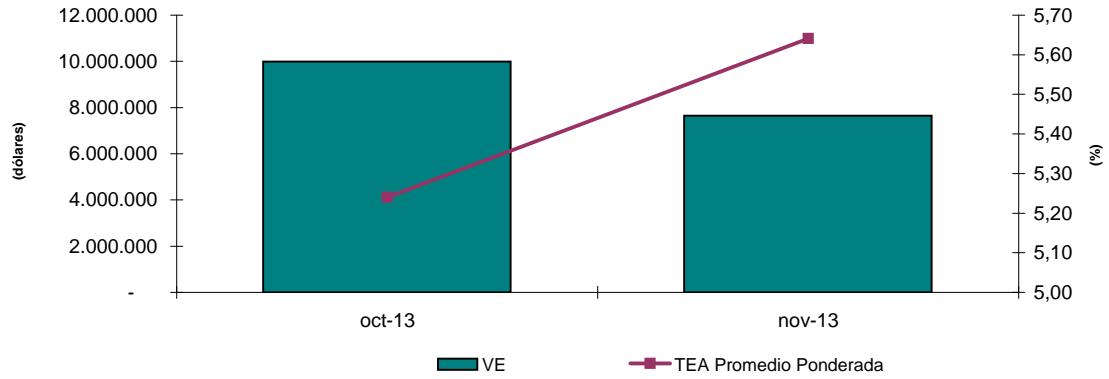
Montos Negociados por Sector nov-2013				
SECTOR	VALOR EFECTIVO (\$)	TEA PROMEDIO PONDERADA (%)	PLAZO PROMEDIO PONDERADO (DÍAS)	PRECIO PROMEDIO PONDERADO (%)
COMERCIAL	7.088.735	5,56	246	96,29
FINANCIERO	557.838	6,65	302	94,59
<b>TOTAL</b>	<b>7.646.572</b>	<b>5,64</b>	<b>250</b>	<b>96,17</b>





### Análisis Comparativo oct-2013 - nov-2013

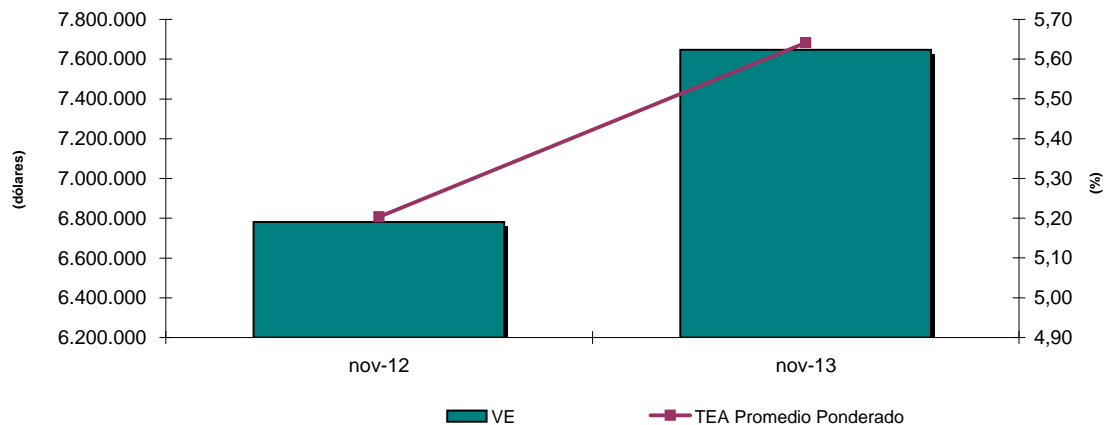
TITULO	oct-13		nov-13	
	Valor Efectivo	TEA	Valor Efectivo	TEA
PAPEL COMERCIAL	9.993.278	5,24	7.646.572	5,64



Variación del mes de nov-13 con respecto al mes de oct-13		
Tipo de Variación	Valor Efectivo	TEA
Variación en USD (nov-13 - oct-13)	-2.346.706	0,40
Variación en % (Tasa de Crecimiento)	-23,48%	7,64%

### Análisis Comparativo nov-2012 - nov-2013

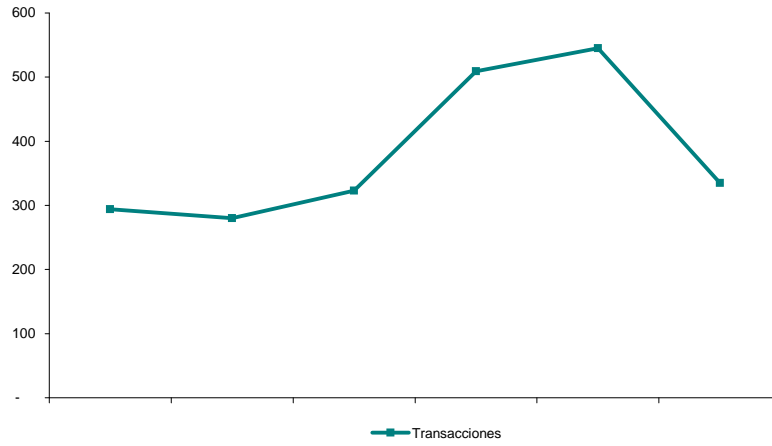
TITULO	nov-12		nov-13	
	VALOR EFECTIVO	TEA PROMEDIO PONDERADA (%)	VALOR EFECTIVO	TEA PROMEDIO PONDERADA (%)
PAPEL COMERCIAL	6.780.842	5,20	7.646.572	5,64



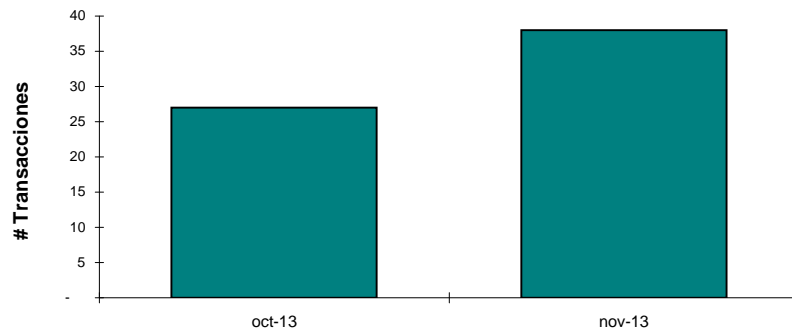
Variación del mes de nov-2013 con respecto al mes de nov-2012		
Tipo de Variación	Valor Efectivo	Rendimiento
Variación en USD (nov-2013 - nov-2012)	865.730	0,44
Variación en % (Tasa de Crecimiento)	12,77%	8,41%

## NÚMERO DE TRANSACCIONES

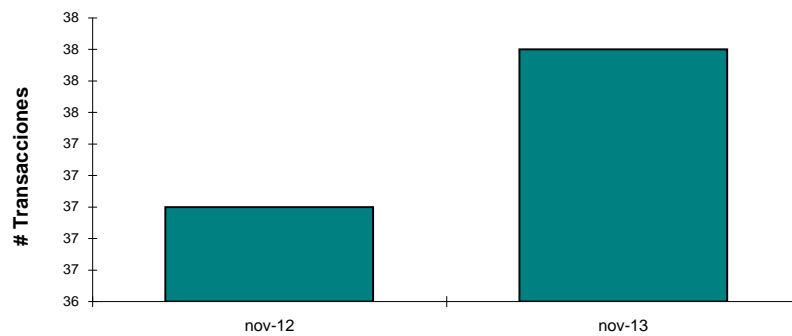
REGISTRO HISTÓRICO						
TÍTULO	2012	2013	2014	2015	2016	2017
PAPEL COMERCIAL	294	280	323	509	545	335



Comparativo Mensual oct-2013 y nov-2013		
TÍTULO	oct-13	nov-13
PAPEL COMERCIAL	27	38

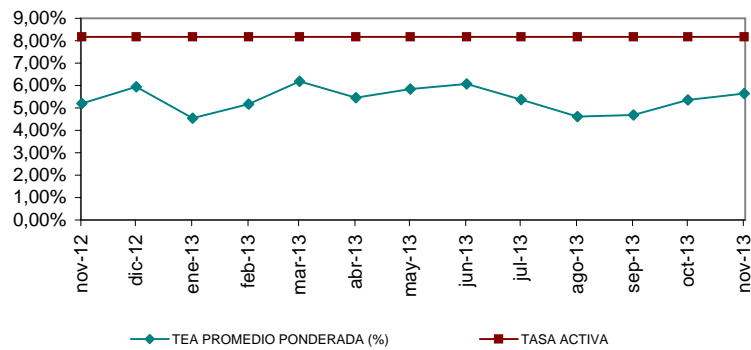


Comparativo Mensual nov-2012 y nov-2013		
TÍTULO	nov-12	nov-13
PAPEL COMERCIAL	37	38

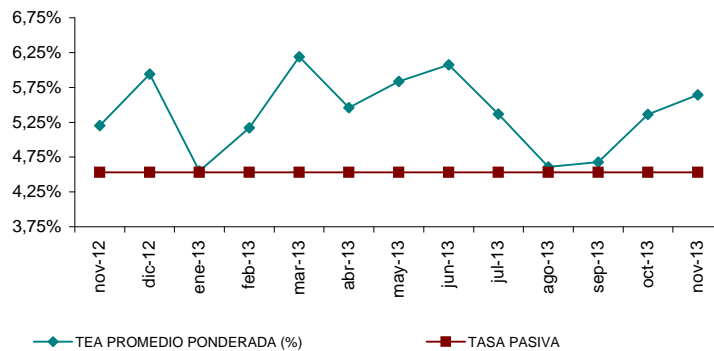


## RELACIÓN RENDIMIENTO CON TASAS DE INTERÉS

MES	TEA PROMEDIO PONDERADA (%)	TASA ACTIVA	%
nov-12	5,20%	8,17%	-2,97%
dic-12	5,94%	8,17%	-2,23%
ene-13	4,55%	8,17%	-3,62%
feb-13	5,17%	8,17%	-3,00%
mar-13	6,19%	8,17%	-1,98%
abr-13	5,46%	8,17%	-2,71%
may-13	5,84%	8,17%	-2,33%
jun-13	6,08%	8,17%	-2,09%
jul-13	5,37%	8,17%	-2,80%
ago-13	4,61%	8,17%	-3,56%
sep-13	4,68%	8,17%	-3,49%
oct-13	5,36%	8,17%	-2,81%
nov-13	5,64%	8,17%	-2,53%
Promedio	5,39%	8,17%	-2,78%



Rendimiento y Tasa Pasiva (Hasta nov-2013)			
MES	TEA PROMEDIO PONDERADA (%)	TASA PASIVA	%
nov-12	5,20%	4,53%	0,67%
dic-12	5,94%	4,53%	1,41%
ene-13	4,55%	4,53%	0,02%
feb-13	5,17%	4,53%	0,64%
mar-13	6,19%	4,53%	1,66%
abr-13	5,46%	4,53%	0,93%
may-13	5,84%	4,53%	1,31%
jun-13	6,08%	4,53%	1,55%
jul-13	5,37%	4,53%	0,84%
ago-13	4,61%	4,53%	0,08%
sep-13	4,68%	4,53%	0,15%
oct-13	5,36%	4,53%	0,83%
nov-13	5,64%	4,53%	1,11%
Promedio	5,39%	4,53%	0,86%



## Nuevas Emisiones

EMISIONES DE PAPEL COMERCIAL - 2012							
EMPRESA	SERIE/ CLASE	MONTO DE LA EMISION (En miles)	PLAZO (DÍAS)	CALIFICACIÓN	CALIFICADORA	APROBACIÓN DE LA EMISIÓN	
						Fecha	Lugar
FERTILIZANTES Y AGROQUÍMICOS EUROPEOS EUROFERT S.A.	A - 1	1.000	90 - D	AA	PACIFIC CREDIT RATING S.A.	09-ene-12	BVQ
DILIPA C.LTDA (**)		1.000	180 - D	AAA	HUMPHREYS S.A.	28-feb-12	BVQ
ENERGY & PALMA ENERGYPALMA S.A. (**)	A - 1	250	181 - D	AA	PACIFIC CREDIT RATING S.A.	26-mar-12	BVQ
	A - 2	500					
	A - 3	250					
MODERNA ALIMENTOS S.A.		8.000	359 - D	AA-	BANKWATCH RATINGS S.A.	04-abr-12	BVQ
LA FABRIL S.A.	C - 1	20.000	359 - D	AAA-	HUMPHREYS S.A.	05-abr-12	BVG
EXTRACTORA AGRICOLA RIO MANSU EYA S.A. (**)		5.000	359 - D	AA	HUMPHREYS S.A.	27-abr-12	BVQ
CORPORACION DE DESARROLLO DE MERCADO SECUNDARIO DE HIPOTECAS CTH S.A. (**)	A9	600	120 - D	AA	BANKWATCH RATING S.A.	02-may-12	BVQ
	A10	800	150 - D				
	A11	800	180 - D				
	A12	800	210 - D				
	A13	800	270 - D				
LA TABLITA GROUP CIA. LTDA. (**)	A - 1	300	270 - D	AA-	HUMPHREYS S.A.	20-jun-12	BVG
INDUSTRIAS CATEDRAL S.A. (**)	A	300	270 - D	A+	HUMPHREYS S.A.	22-jun-12	BVG
	B	300	300 - D				
	C	300	330 - D				
	D	300	359 - D				
PROCESADORA NACIONAL DE ALIMENTOS C.A. PRONACA	A	10.000	90 - D	AAA	BANKWATCH RATINGS S.A.	26-jun-12	BVQ
	B	10.000					
	C	10.000					
	D	10.000					
OTECEL S.A. (***)	A	10.000	359 - D	AAA	PACIFIC CREDIT RATING S.A.	26-jun-12	BVQ
INDUSTRIA ECUATORIANA DE CABLES INCABLE S.A. (***)	1-A	4.000	180 - D	AA+	HUMPHREYS S.A.	15-ago-12	BVG
IPAC S.A.		20.000	359-D	AA+	PACIFIC CREDIT RATING S.A.	30-ago-12	BVG
BANCO INTERNACIONAL (**)	A	20000	90-D	AAA-	PACIFIC CREDIT RATING S.A.	28-sep-12	BVQ
	B	20000	120-D				
	C	20000	180-D				
	D	20000	270-D				
	E	20000	359-D				
LIRIS S.A. (***)		2.000	360-D	AA+	CLASS INTERNATIONAL	10-oct-12	BVG
PRODUCTORA CARTONERA S.A. (***)	A	10.000	359-D	AAA-	PACIFIC CREDIT RATING S.A.	22-oct-12	BVG
DINERS CLUB DEL ECUADOR S.A. Materializada	A	500	30-D	AAA	BANKWATCH RATINGS S.A.	23-oct-12	BVQ
		400					
		100					
	B	500	60-D				
		400					
		100					
	C	500	90-D				
		400					
		100					
	D	500	120-D				
		400					
		100					
	E	500	180-D				
		400					
		100					
ZAIMELLA DEL ECUADOR S.A. (***)	A	4.000	90-D	AAA	PACIFIC CREDIT RATING S.A.	31-oct-12	BVQ
	B		180-D				
BANCO INTERNACIONAL (**)	A	20.000	90-D	AAA-	PACIFIC CREDIT RATING S.A.	28-sep-12	BVQ
	B	20.000	120-D				
	C	20.000	180-D				
	D	20.000	270-D				
	E	20.000	359-D				
PRODUCTORA CARTONERA S.A. (***)	A	10.000	359-D	AAA-	PACIFIC CREDIT RATING S.A.	22-oct-12	BVG
BANCO GENERAL RUMIÑAHUI (**)	C		100	AA	PACIFIC CREDIT RATING S.A.	30-oct-12	BVQ
			400				
			500				
BANCO PICHINCHA C.A.	A	1.260	30-D	AAA	BANKWATCH RATINGS S.A.	30-nov-12	BVQ
	B	1.260	60-D				
	C	1.915	90-D				
	D	2.080	120-D				
	E	1.825	180-D				
	F	1.660	359-D				
DILIPA C. LTDA (**)		1.000	359-D	AAA	HUMPHREYS S.A.	29-nov-12	BVQ
CORPORACIÓN AZENDE (***)	A	3.000	359-D	AA+	BANKWATCH	18-dic-12	BVQ

## Nuevas Emisiones

EMISIONES DE PAPEL COMERCIAL - 2013							
EMPRESA	SERIE/ CLASE	MONTO DE LA EMISIÓN (En miles)	PLAZO (DÍAS)	CALIFICACIÓN	CALIFICADORA	APROBACIÓN DE LA EMISIÓN	
						Fecha	Lugar
SALICA DEL ECUADOR S.A.	A1	8.000	359-D	AAA-	CLASS INTERNATIONAL RATING S.A.	14-ene-13	BVG
	A2	2.000					
EUROFISH S.A. (**)	1A	5.000	359-D	AAA	HUMPHREYS S.A.	21-feb-13	BVG
DEXICORP S.A. (***)	A	7.500	359-D	AA+	CLASS INTERNATIONAL RATING S.A.	10-abr-13	BVG
CORPORACION DE DESARROLLO DE MERCADO SECUNDARIO DE HIPOTECAS CTH S.A. (**)	A14	100	90-D	AA	BANKWATCH S.A.	09-abr-13	BVG
		400					
	A15	100	120-D				
		700					
	A16	100	150-D				
		700					
A17	100	180-D					
	700						
A18	100	210-D					
	700						
A19	100	240-D					
	700						
ECUATORIANA DE GRANOS S.A., ECUAGRAN (**)		1.700	359-D	AA	SOCIEDAD CALIFICADORA DE RIESGO	25-abr-13	BVG
OPERADORA Y PROCESADORA DE PRODUCTOS MARINOS OMARSA S.A. (***)		3.000	359-D	AA+	CLASS INTERNATIONAL RATING S.A.	23-may-13	BVG
BANCO BOLIVARIANO C.A.	E	50.000	359-D	AAA	PACIFIC CREDIT RATING S.A.	17-jun-13	BVG
	F						
	G						
ALMACENES DE PRATI S.A.	1	2.000	359-D	AAA	SOCIEDAD CALIFICADORA DE RIESGO	09-jul-13	BVG
	2	3.000					
LA FABRIL S.A. (**)	1	10.000	359-D	AAA-	SOCIEDAD CALIFICADORA DE RIESGO LATINOAMERICANA	12-jul-13	BVG
DISTRIBUIDORA IMPORTADORA DIPOR S.A. (***)	A	2.000	180-D	AAA-	PACIFIC CREDIT RATING S.A.	15-jul-13	BVG
NOVACERO S.A. (***)	B	15.000	359-D	AAA-	PACIFIC CREDIT RATING S.A.	12-jul-13	BVG
TALME S.A. (**)	A	2.000	359-D	AA	PACIFIC CREDIT RATING S.A.	18-jul-13	BVG
AGRIPAC S.A. (**)		500	210-D	AAA	CLASS INTERNATIONAL RATING S.A.	07-ago-13	BVG
MOTRANSA C.A.	1	2.000	359-D	AA-	PACIFIC CREDIT RATING S.A.	22-ago-13	BVG
	2	1.500					
PRODUCTOS METALÚRGICOS S.A. PROMESA	1	6.000	359-D	AA	BANKWATCH S.A.	28-ago-13	BVG
	2	2.800					
	3	1.200					
DINERS CLUB DEL ECUADOR S.A.	1	5.000	30-D	AAA	BANKWATCH S.A.	29-ago-13	BVG
	2						
	3						
	1						
	2		60-D				
	3						
	1						
	2						
	3		90-D				
	1						
	2						
	3						
	1		120-D				
	2						
3							
1							
2	180-D						
3							
AZUCARERA VALDEZ S.A. (***)	1	7.000	359-D	AAA-	PACIFIC CREDIT RATING S.A.	30-ago-13	BVG
AZULEC S.A. (**)	1	1.000	359-D	AA+	SOCIEDAD CALIFICADORA DE RIESGO LATINOAMERICANA	04-sep-13	BVG
	2	400					
	3	100					
FERREMUNDO S.A. (**)	A 1	4.000	359-D	AA+	SOCIEDAD CALIFICADORA DE RIESGO LATINOAMERICANA	17-sep-13	BVG
REYBANPAC, REY BANANO DEL PACIFICO C.A. (***) (CUPO AUTORIZADO 10,000,000.00)	A	2.000	90-D	AAA-	PACIFIC CREDIT RATING S.A.	23-oct-13	BVG
	B	1.000	180-D				
	C	1.000	270-D				
	D	1.000	359-D				
RED MANGROVEINN S.A. (***)	A	1.000	359-D	AA	SOCIEDAD CALIFICADORA DE RIESGO LATINOAMERICANA	01-oct-13	BVG
DUPOCSA PROTECTORES QUÍMICOS PARA EL CAMPO S.A. (***)	1	500	359-D	AA+	PACIFIC CREDIT RATING S.A.	25-nov-13	BVG
DISTRIBUIDORA FARMACEUTICA ECUATORIANA DIFARE S.A. (***)		20.000	359-D	AAA-	CLASS INTERNATIONAL RATING S.A.	25-nov-13	BVG
DIPAC MANTA S.A. (**)(CUPO AUTORIZADO 1,000,000.00)	1	20	210-D	AAA	SOCIEDAD CALIFICADORA DE RIESGO LATINOAMERICANA	26-nov-13	BVG
	2	30					
	3	300					
	4	650					
AUTOMOTORES DE LA SIERRA S.A. (**)	1	2.000	359-D	AA	BANKWATCH S.A.	27-nov-13	BVG

(\*) Obligaciones convertibles en acciones

(\*\*) Títulos Desmaterializados o Materializados

(\*\*\*) Títulos Desmaterializados

Para mayor información por favor comunicarse con:

Ing. Bernardo Ortega

Ec. Gustavo Endara

Andrés Mogollón

bernardoortega@bolsadequito.com

gustavoendara@bolsadequito.com

andresmogollon@bolsadequito.com

@Copy Right