



## **PAPEL COMERCIAL**

BOLETÍN MENSUAL

dic-13

Departamento Técnico

[www.bolsadequito.com](http://www.bolsadequito.com)

## BOLETÍN MENSUAL - DEUDA CORPORATIVA PAPEL COMERCIAL (A NIVEL NACIONAL)

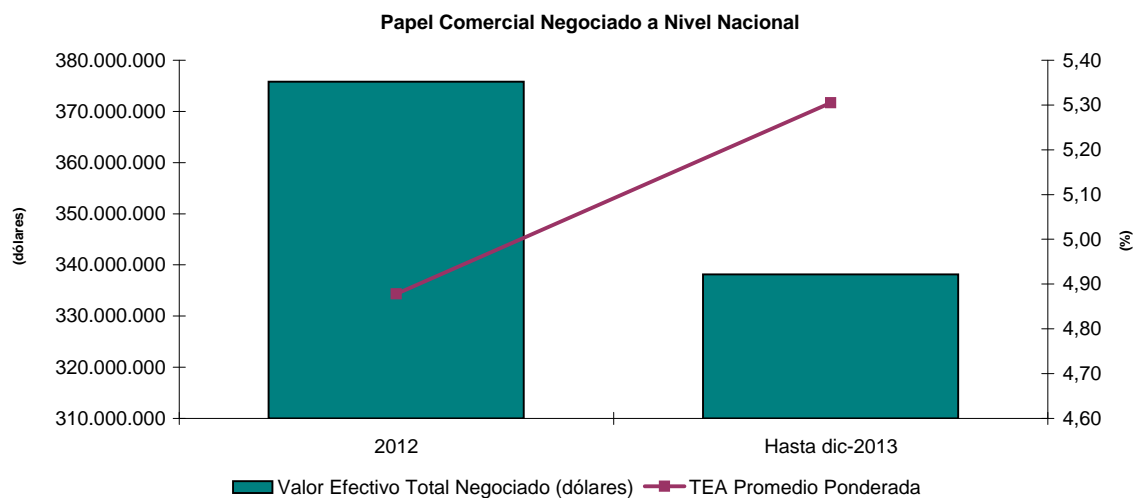
**Concepto:**

Son valores representativos de deuda, que el emisor reconoce o crea, a corto plazo, y que son exigibles según las condiciones de la emisión. Este valor, otorga un derecho de cobro de intereses y recuperación de capital.

### Comportamiento Histórico Nacional

NEGOCIACIONES NACIONALES			
AÑO	Valor Efectivo Total Negociado (dólares)	TEA Promedio Ponderada	Plazo Promedio Ponderado (años)
2012	375.795.793	4,88	0,49
<b>Hasta dic-2013</b>	<b>338.170.289</b>	<b>5,30</b>	<b>0,63</b>

\*Datos provisionales



Durante el año 2012 se negociaron aproximadamente USD \$ 247 millones de dólares en papel comercial. El plazo promedio ponderado presentado en dicho año fue de 0.44 años.

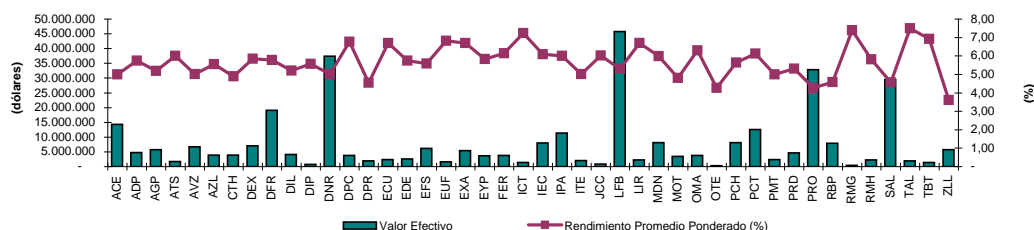
La tasa efectiva promedio ponderada para el 2012 fue del 4.79%.

# INFORMACIÓN NACIONAL ACUMULADA 2013

## Negociaciones por Emisor

Montos Negociados por Emisor Hasta dic-2013				
EMISOR	VALOR EFECTIVO (\$)	TEA PROMEDIO PONDERADA (%)	PLAZO PROMEDIO PONDERADO (DÍAS)	PRECIO PROMEDIO PONDERADO (%)
NOVACERO S A	14.287.604	5,00	359	95,25
ALMACENES DE PRATI S A	4.728.847	5,75	359	94,58
AGRIPAC S.A.	5.786.818	5,19	254	96,46
AUTOMOTORES DE LA SIERRA SA	1.700.706	6,00	359	94,33
AZUCARERA VALDEZ SA	6.748.029	5,02	265	96,42
AZULEC S.A.	3.878.306	5,56	196	97,00
CORP.DESARROLLO.M.S.HIPOTECAS CTH	3.888.740	4,89	133	98,21
DEXICORP S A	7.103.992	5,85	341	94,73
DIFARE S.A.	19.044.787	5,78	312	95,23
DILIPA C. LTDA	4.084.384	5,21	181	97,48
DIPAC MANTA	798.324	5,57	196	97,10
DINERS CLUB	37.402.097	5,02	131	97,85
DUPOCSA S.A.	3.772.918	6,78	315	94,35
DISTRIBUIDORA IMPORTADORA DIPOR S A	1.956.226	4,55	181	97,81
ECUATORIANA DE GRANOS ECUAGRAN S.A.	2.413.564	6,70	299	94,68
EDESA S.A.	2.553.577	5,75	359	94,58
EUROFISH S A	6.198.006	5,59	282	95,75
EUROFERT FERTILIZ. Y AGROQ. EUROPEOS S.A	1.580.515	6,82	141	100,13
EXTRACTORA AGR RIO MANSO EXA S.A.	5.389.787	6,69	253	95,49
ENERGY & PALMA ENERGYPALMA S.A.	3.695.570	5,82	175	97,26
COMPANIA FERREMUNDO S A	3.797.798	6,14	262	95,71
INDUSTRIAS CATEDRAL S.A.	1.416.390	7,23	295	94,44
INCABLE S A IND ECUATORIANA DE CABLES	8.014.121	6,09	180	97,08
IPAC S.A.	11.338.583	6,00	350	94,49
INTEROC S A	2.049.583	5,02	154	97,93
CORPORACION AZENDE CIA. LTDA.	854.430	6,02	320	94,94
LA FABRIL S.A.	45.801.401	5,29	218	96,83
LIRIS S A	2.240.787	6,70	235	95,81
MODERNA ALIMENTOS S.A.	8.178.115	5,99	281	95,55
MOTRANSA C.A.	3.418.363	4,81	181	97,67
OMARSA S.A.	3.850.178	6,31	223	96,26
OTECEL S.A.	297.811	4,27	63	99,27
PICHINCHA BANCO	8.104.132	5,65	132	97,74
PRODUCTORA CARTONERA S.A.	12.572.651	6,13	216	96,48
PRODUCTOS METALURGICOS PROMESA	2.381.582	5,00	358	95,26
PRODUBANCO	4.673.351	5,30	106	98,40
PRONACA (PROCESADORA NACNAL. DE ALIMENTO	32.886.515	4,27	277	96,74
REY BANANO DEL PACIFICO C A	7.926.690	4,59	206	97,35
RED MANGROVEINN S.A.	422.066	7,39	347	93,39
RUMINIAHUI BANCO	2.267.321	5,82	165	97,33
SALICA DEL ECUADOR S A	29.483.189	4,56	140	98,28
TALME S A	1.959.281	7,50	357	93,08
LA TABLITA GROUP CIA. LTDA.	1.461.624	6,93	251	95,47
ZAIMELLA DEL ECUADOR SA	5.761.531	3,61	102	99,00
<b>TOTAL</b>	<b>338.170.289</b>	<b>5,30</b>	<b>228</b>	<b>96,66</b>

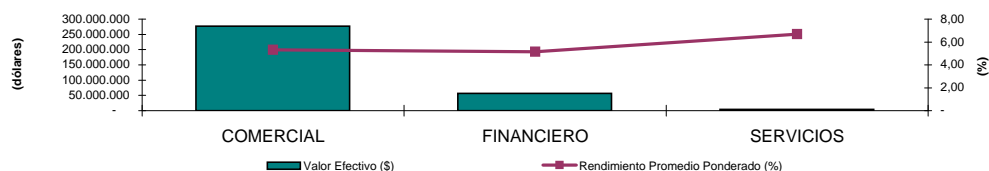
\*Datos provisionales



## Negociaciones por Tipo de Sector

Montos Negociados por Sector Hasta dic-2013				
SECTOR	VALOR EFECTIVO (\$)	TEA PROMEDIO PONDERADA (%)	PLAZO PROMEDIO PONDERADO (DÍAS)	PRECIO PROMEDIO PONDERADO (%)
COMERCIAL	277.239.583	5,31	247	96,44
FINANCIERO	56.335.641	5,16	130	97,88
SERVICIOS	4.595.065	6,68	273	95,11
<b>TOTAL</b>	<b>338.170.289</b>	<b>5,30</b>	<b>228</b>	<b>96,66</b>

\*Datos provisionales



## INFORMACIÓN MENSUAL NACIONAL dic-2013

### NEGOCIACIONES EN EL MERCADO BURSÁTIL A NIVEL NACIONAL

MES	Valor Efectivo Total Negociado (dólares)	TEA Promedio Ponderada	Plazo Promedio Ponderado (años)
<b>A dic-2013</b>	<b>27.835.069</b>	<b>5,78</b>	<b>242,77</b>

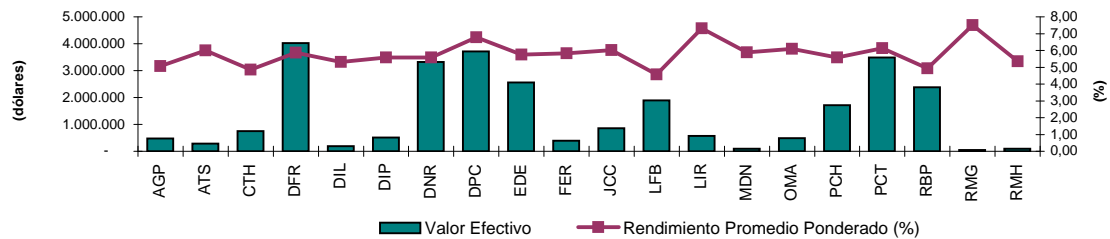
\*Datos provisionales

### Negociaciones por Emisor

#### Montos Negociados por Emisor dic-2013

TITULO	VALOR EFECTIVO (\$)	TEA PROMEDIO PONDERADA (%)	PLAZO PROMEDIO PONDERADO (DÍAS)	PRECIO PROMEDIO PONDERADO (%)
AGRIPAC S.A.	471.028	5,06	183	97,52
AUTOMOTORES DE LA SIERRA SA	282.974	6,00	359	94,32
CORP.DESARROLLO.M.S.HIPOTECAS CTH	746.693	4,87	127	98,26
DIFARE S.A.	4.028.693	5,87	337	94,80
DILIPA C. LTDA	194.884	5,32	180	97,44
DIPAC MANTA	507.649	5,57	188	97,21
DINERS CLUB	3.315.486	5,58	160	97,53
DUPOCSA S.A.	3.715.721	6,77	314	94,36
EDESA S.A.	2.553.577	5,75	359	94,58
COMPANIA FERREMUNDO S A	393.680	5,83	180	97,20
CORPORACION AZENDE CIA. LTDA.	854.430	6,02	320	94,94
LA FABRIL S.A.	1.893.549	4,58	91	98,88
LIRIS S A	568.930	7,31	271	94,82
MODERNA ALIMENTOS S.A.	98.629	5,88	87	98,63
OMARSA S.A.	485.437	6,09	180	97,09
PICHINCHA BANCO	1.710.631	5,58	131	97,48
PRODUCTORA CARTONERA S.A.	3.486.314	6,13	197	96,79
REY BANANO DEL PACIFICO C A	2.381.537	4,93	281	96,24
RED MANGROVEINN S.A.	46.521	7,50	364	93,04
RUMINIAHUI BANCO	98.705	5,35	90	98,70
<b>TOTAL</b>	<b>27.835.069</b>	<b>5,78</b>	<b>243</b>	<b>96,16</b>

\*Datos provisionales

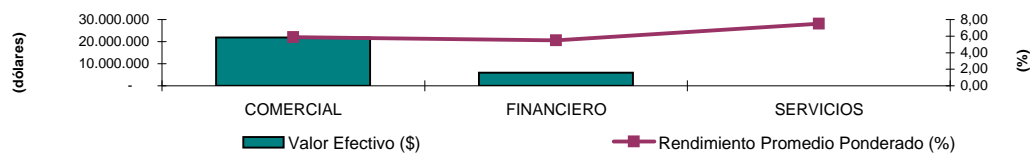


### Negociaciones por Tipo de Sector

#### Montos Negociados por Sector dic-2013

SECTOR	VALOR EFECTIVO (\$)	TEA PROMEDIO PONDERADA (%)	PLAZO PROMEDIO PONDERADO (DÍAS)	PRECIO PROMEDIO PONDERADO (%)
COMERCIAL	21.917.034	5,86	268	95,77
FINANCIERO	5.871.515	5,49	146	97,63
SERVICIOS	46.521	7,50	364	93,04
<b>TOTAL</b>	<b>27.835.069</b>	<b>5,78</b>	<b>243</b>	<b>96,16</b>

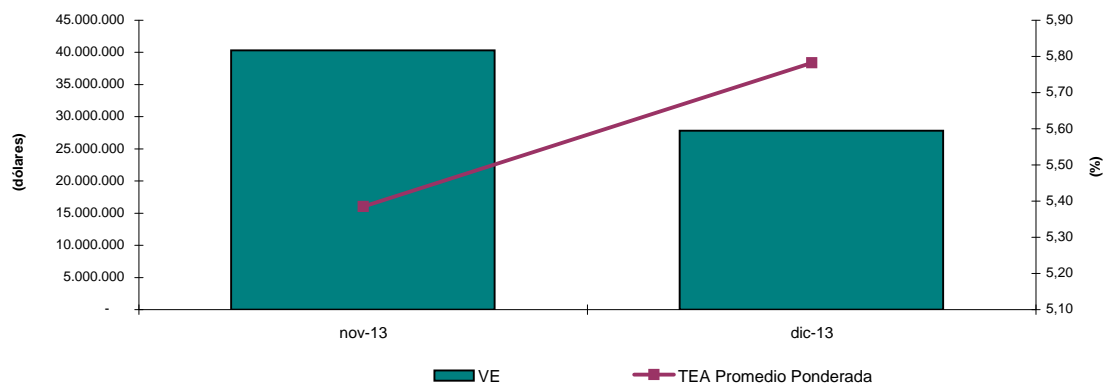
\*Datos provisionales



### Análisis Comparativo Monto Negociado nov-2013 - dic-2013

TITULO	nov-13		dic-13	
PAPEL COMERCIAL	40.312.660	5,38	27.835.069	5,78

\*Datos provisionales



Variación del mes de dic-13 con respecto al mes de nov-13		
Tipo de Variación	Valor Efectivo	TEA
Variación en USD (dic-13 - nov-13)	-12.477.590	0,40
Variación en % (Tasa de Crecimiento)	-30,95%	7,38%

### Análisis Comparativo Transacciones nov-2013 - dic-2013

TITULO	nov-13	dic-13
	Transacciones	Transacciones
PAPEL COMERCIAL	86	73



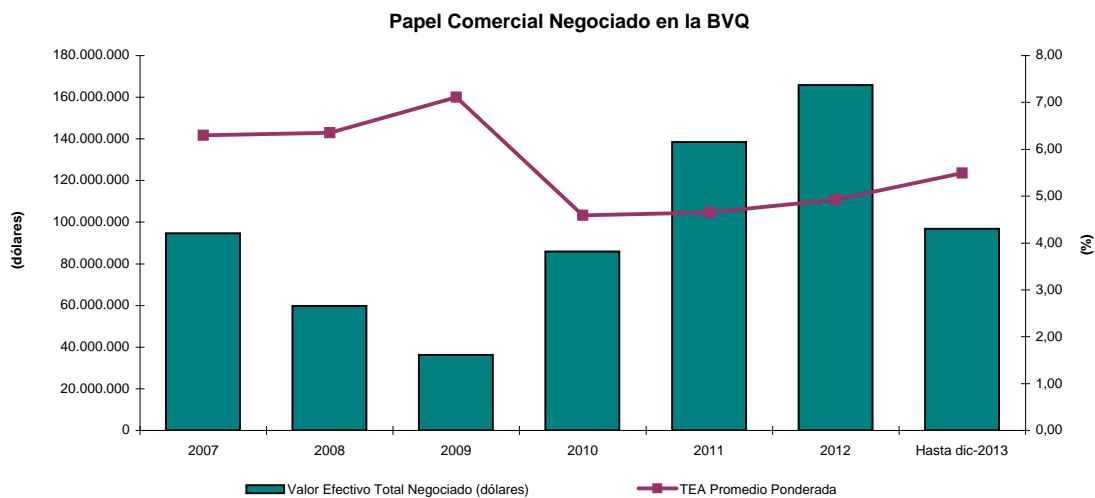
## BOLETÍN MENSUAL - DEUDA CORPORATIVA PAPEL COMERCIAL (BOLSA DE VALORES DE QUITO)

**Concepto:**

Son valores representativos de deuda, que el emisor reconoce o crea, a corto plazo, y que son exigibles según las condiciones de la emisión . Este valor, otorga un derecho de cobro de intereses y recuperación de capital.

### Comportamiento Histórico

NEGOCIACIONES EN LA BOLSA DE VALORES DE QUITO			
AÑO	Valor Efectivo Total Negociado (dólares)	TEA Promedio Ponderada	Plazo Promedio Ponderado (años)
2007	94.756.562	6,30	0,54
2008	59.726.113	6,35	0,37
2009	36.351.483	7,11	0,67
2010	85.904.946	4,59	0,62
2011	138.540.073	4,65	0,44
2012	165.836.504	4,92	0,50
Hasta dic-2013	96.795.994	5,49	0,62



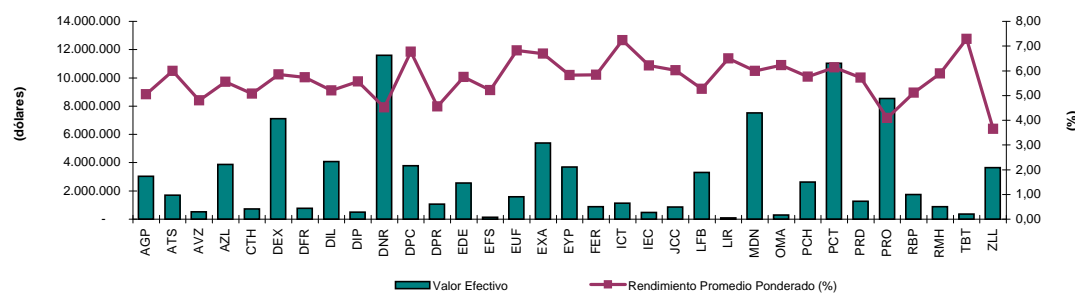
Durante el año 2012 se negociaron aproximadamente USD \$ 165.8 millones de dólares en papel comercial, a un tea promedio ponderada del 4.92%. Este valor presentó un crecimiento con respecto al 2011 del 5.85%. El plazo promedio ponderado presentado en este año fue de 0.50 años.

En el 2002 y 2003 no se negoció papel comercial en la BVQ. Entre el 2004 y el 2006, el monto total negociado aumentó sustancialmente pero a partir del 2006 las negociaciones de este valor han ido disminuyendo. Sin embargo el 2010 presentó una importante recuperación. Los montos negociados en el 2012 llegaron a los niveles del 2006 que ha sido el mejor año en montos negociaciones de este valor.

## INFORMACIÓN ACUMULADA 2013

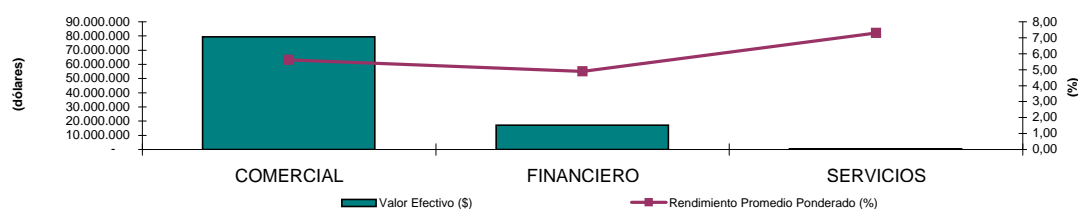
### Negociaciones por Emisor

Montos Negociados por Emisor Hasta dic-2013				
EMISOR	VALOR EFECTIVO (\$)	TEA PROMEDIO PONDERADA (%)	PLAZO PROMEDIO PONDERADO (DÍAS)	PRECIO PROMEDIO PONDERADO (%)
AGRIPAC S.A.	3.031.579	5,05	210	97,17
AUTOMOTORES DE LA SIERRA SA	1.700.706	6,00	359	94,33
AZUCARERA VALDEZ SA	532.334	4,81	180	97,68
AZULEC S.A.	3.878.306	5,56	196	97,00
CORP.DESARROLLO.M.S.HIPOTECAS CTH	731.853	5,07	172	97,59
DEXICORP S A	7.103.992	5,85	341	94,73
DIFARE S.A.	763.012	5,74	304	95,38
DILIPA C. LTDA	4.084.384	5,21	181	97,48
DIPAC MANTA	506.440	5,57	204	96,98
DINERS CLUB	11.587.650	4,52	88	98,58
DUPOCSA S.A.	3.772.918	6,78	315	94,35
DISTRIBUIDORA IMPORTADORA DIPOR S A	1.075.977	4,55	181	97,82
EDESA S.A.	2.553.577	5,75	359	94,58
EUROFISH S A	140.646	5,22	211	97,01
EUROFERT FERTILIZ. Y AGROQ. EUROPEOS S.A	1.580.515	6,82	141	100,13
EXTRACTORA AGR RIO MANSO EXA S.A.	5.389.787	6,69	253	95,49
ENERGY & PALMA ENERGYPALMA S.A.	3.695.570	5,82	175	97,26
COMPANIA FERREMUNDO S A	878.670	5,83	180	97,20
INDUSTRIAS CATEDRAL S.A.	1.138.126	7,24	314	94,07
INCABLE S A IND ECUATORIANA DE CABLES	466.604	6,21	172	97,21
CORPORACION AZENDE CIA. LTDA.	854.430	6,02	320	94,94
LA FABRIL S.A.	3.312.408	5,26	206	97,06
LIRIS S A	93.833	6,50	359	93,83
MODERNA ALIMENTOS S.A.	7.512.498	5,99	286	95,47
OMARSA S.A.	289.347	6,23	209	96,47
PICHINCHA BANCO	2.638.764	5,76	184	97,04
PRODUCTORA CARTONERA S.A.	11.026.826	6,14	218	96,44
PRODUBANCO	1.276.203	5,72	116	98,19
PRONACA (PROCESADORA NACNAL. DE ALIMENTO	8.546.731	4,09	248	97,15
REY BANANO DEL PACIFICO C A	1.742.387	5,12	331	95,48
RUMINIAHUI BANCO	890.173	5,88	135	97,83
LA TABLITA GROUP CIA. LTDA.	359.989	7,29	227	95,75
ZAIMELLA DEL ECUADOR SA	3.639.762	3,65	110	98,91
<b>TOTAL</b>	<b>96.795.994</b>	<b>5,49</b>	<b>222</b>	<b>96,66</b>



### Negociaciones por Tipo de Sector

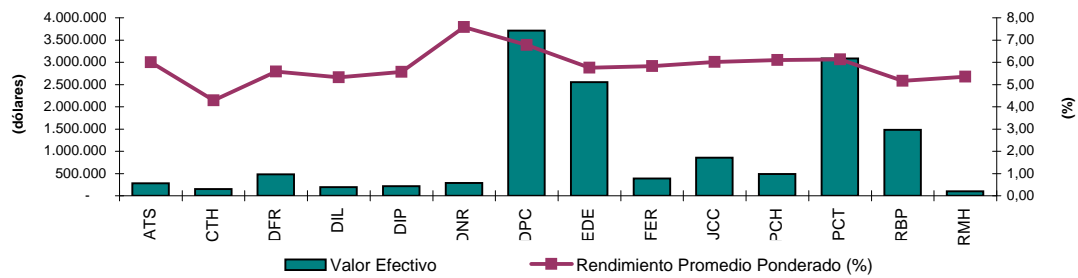
Montos Negociados por Sector Hasta dic-2013				
SECTOR	VALOR EFECTIVO (\$)	TEA PROMEDIO PONDERADA (%)	PLAZO PROMEDIO PONDERADO (DÍAS)	PRECIO PROMEDIO PONDERADO (%)
COMERCIAL	79.311.364	5,61	245	96,32
FINANCIERO	17.124.641	4,90	111	98,23
SERVICIOS	359.989	7,29	227	95,75
<b>TOTAL</b>	<b>96.795.994</b>	<b>5,49</b>	<b>222</b>	<b>96,66</b>



## INFORMACIÓN MENSUAL dic-2013

### Negociaciones por Emisor

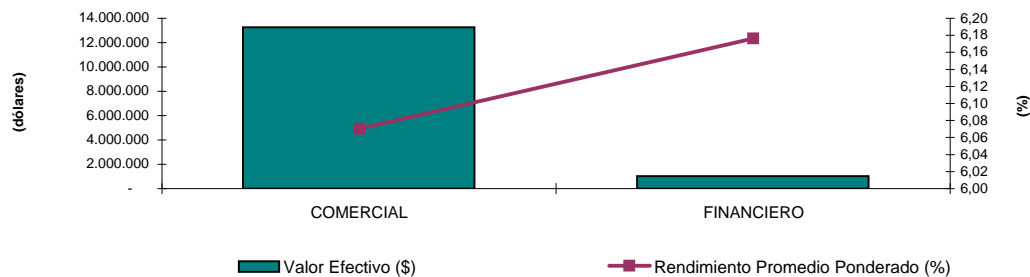
TITULO	VALOR EFECTIVO (\$)	TEA PROMEDIO PONDERADA (%)	PLAZO PROMEDIO PONDERADO (DÍAS)	PRECIO PROMEDIO PONDERADO (%)
AUTOMOTORES DE LA SIERRA SA	282.974	6,00	359	94,32
CORP.DESARROLLO.M.S.HIPOTECAS CTH	148.818	4,29	67	99,21
DIFARE S.A.	479.948	5,59	271	95,99
DILIPA C. LTDA	194.884	5,32	180	97,44
DIPAC MANTA	215.765	5,57	195	97,10
DINERS CLUB	284.810	7,58	256	94,94
DUPOCSA S.A.	3.715.721	6,77	314	94,36
EDESA S.A.	2.553.577	5,75	359	94,58
COMPANIA FERREMUNDO S A	388.821	5,83	180	97,21
CORPORACION AZENDE CIA. LTDA.	854.430	6,02	320	94,94
PICHINCHA BANCO	486.697	6,10	164	97,34
PRODUCTORA CARTONERA S.A.	3.089.355	6,13	199	96,76
REY BANANO DEL PACIFICO C A	1.481.878	5,17	342	95,30
RUMINIAHUI BANCO	98.705	5,35	90	98,70
<b>TOTAL</b>	<b>14.276.384</b>	<b>6,08</b>	<b>282</b>	<b>95,46</b>



### Negociaciones por Tipo de Sector

#### Montos Negociados por Sector dic-2013

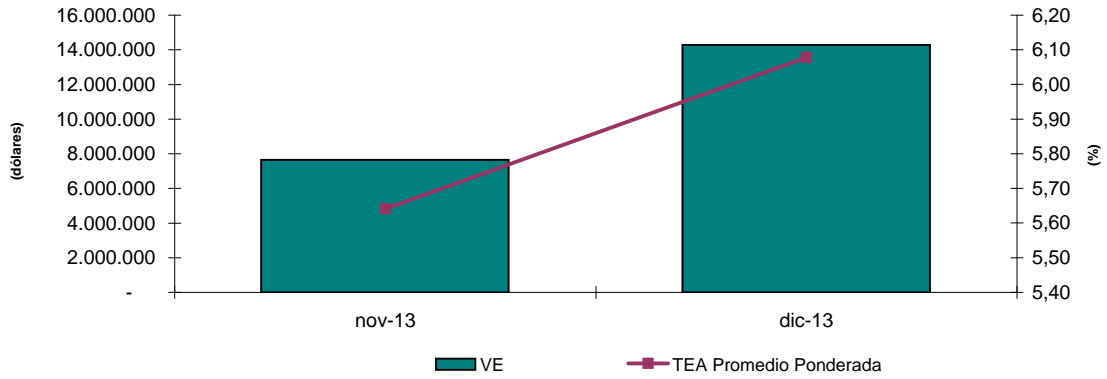
SECTOR	VALOR EFECTIVO (\$)	TEA PROMEDIO PONDERADA (%)	PLAZO PROMEDIO PONDERADO (DÍAS)	PRECIO PROMEDIO PONDERADO (%)
COMERCIAL	13.257.355	6,07	291	95,34
FINANCIERO	1.019.030	6,18	168	97,07
<b>TOTAL</b>	<b>14.276.384</b>	<b>6,08</b>	<b>282</b>	<b>95,46</b>





### Análisis Comparativo nov-2013 - dic-2013

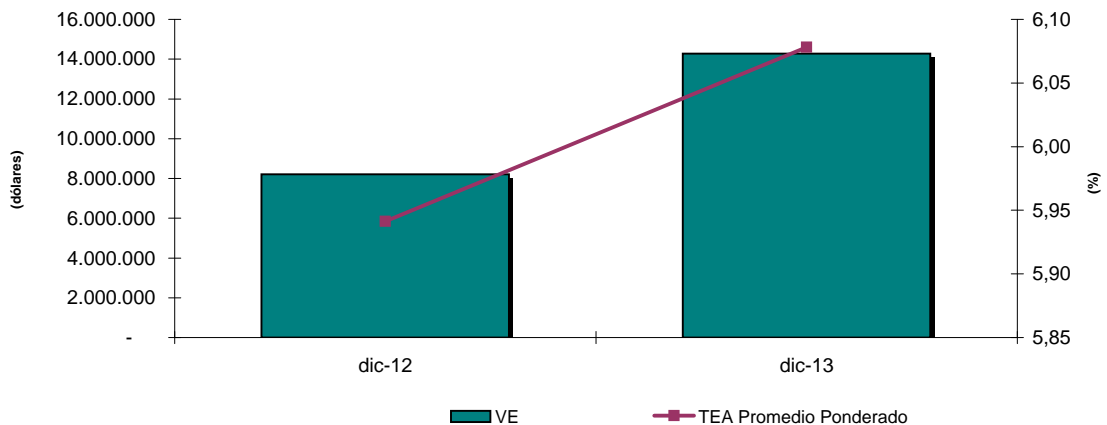
TITULO	nov-13		dic-13	
PAPEL COMERCIAL	7.646.572	5,64	14.276.384	6,08



Variación del mes de dic-13 con respecto al mes de nov-13		
Tipo de Variación	Valor Efectivo	TEA
Variación en USD (dic-13 - nov-13)	6.629.812	0,44
Variación en % (Tasa de Crecimiento)	86,70%	7,75%

### Análisis Comparativo dic-2012 - dic-2013

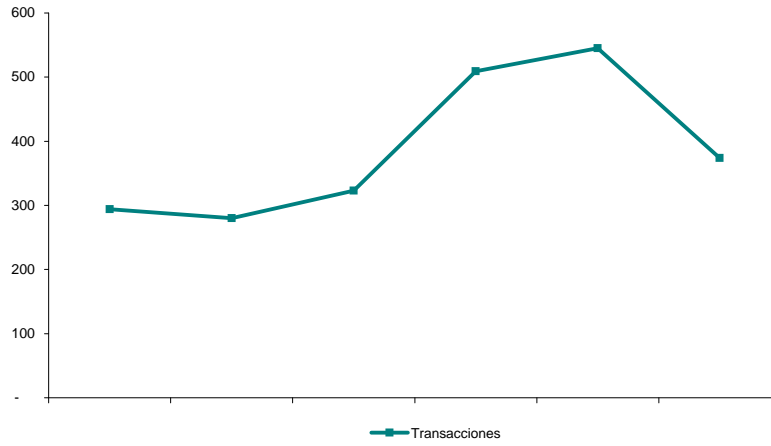
TITULO	dic-12		dic-13	
	VALOR EFECTIVO	TEA PROMEDIO PONDERADA (%)	VALOR EFECTIVO	TEA PROMEDIO PONDERADA (%)
PAPEL COMERCIAL	8.217.019	5,94	14.276.384	6,08



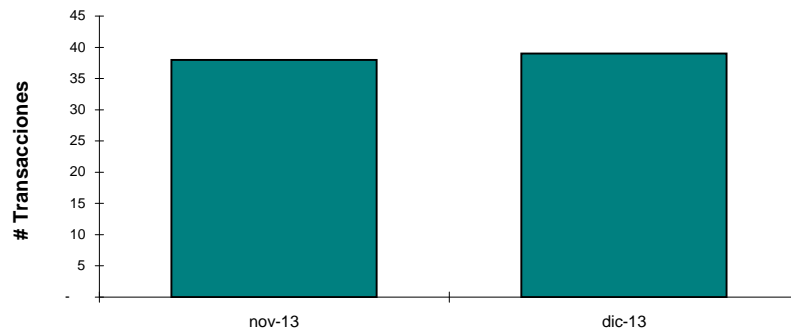
Variación del mes de dic-2013 con respecto al mes de dic-2012		
Tipo de Variación	Valor Efectivo	Rendimiento
Variación en USD (dic-2013 - dic-2012)	6.059.366	0,14
Variación en % (Tasa de Crecimiento)	73,74%	2,30%

## NÚMERO DE TRANSACCIONES

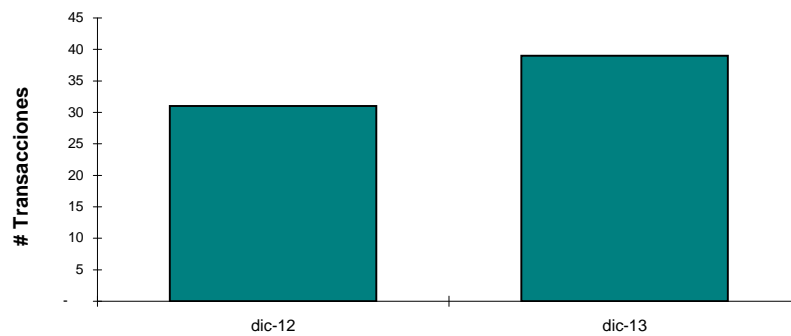
REGISTRO HISTÓRICO						
PAPEL COMERCIAL	294	280	323	509	545	374



Comparativo Mensual nov-2013 y dic-2013		
TITULO	nov-13	dic-13
PAPEL COMERCIAL	38	39

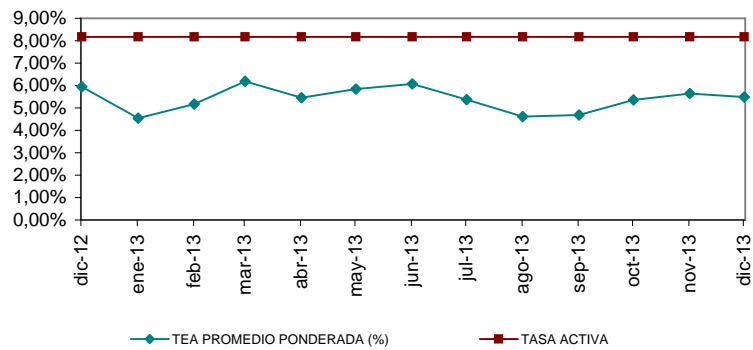


Comparativo Mensual dic-2012 y dic-2013		
TITULO	dic-12	dic-13
PAPEL COMERCIAL	31	39

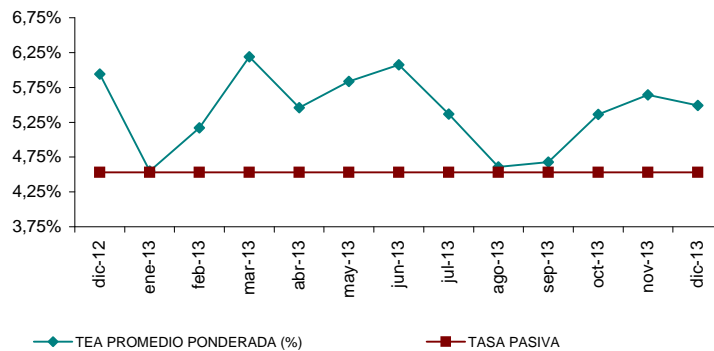


## RELACIÓN RENDIMIENTO CON TASAS DE INTERÉS

MES	TEA PROMEDIO PONDERADA (%)	TASA ACTIVA	%
<b>dic-12</b>	5,94%	8,17%	-2,23%
<b>ene-13</b>	4,55%	8,17%	-3,62%
<b>feb-13</b>	5,17%	8,17%	-3,00%
<b>mar-13</b>	6,19%	8,17%	-1,98%
<b>abr-13</b>	5,46%	8,17%	-2,71%
<b>may-13</b>	5,84%	8,17%	-2,33%
<b>jun-13</b>	6,08%	8,17%	-2,09%
<b>jul-13</b>	5,37%	8,17%	-2,80%
<b>ago-13</b>	4,61%	8,17%	-3,56%
<b>sep-13</b>	4,68%	8,17%	-3,49%
<b>oct-13</b>	5,36%	8,17%	-2,81%
<b>nov-13</b>	5,64%	8,17%	-2,53%
<b>dic-13</b>	5,49%	8,17%	-2,68%
Promedio	5,41%	8,17%	-2,76%



Rendimiento y Tasa Pasiva (Hasta dic-2013)			
MES	TEA PROMEDIO PONDERADA (%)	TASA PASIVA	%
<b>dic-12</b>	5,94%	4,53%	1,41%
<b>ene-13</b>	4,55%	4,53%	0,02%
<b>feb-13</b>	5,17%	4,53%	0,64%
<b>mar-13</b>	6,19%	4,53%	1,66%
<b>abr-13</b>	5,46%	4,53%	0,93%
<b>may-13</b>	5,84%	4,53%	1,31%
<b>jun-13</b>	6,08%	4,53%	1,55%
<b>jul-13</b>	5,37%	4,53%	0,84%
<b>ago-13</b>	4,61%	4,53%	0,08%
<b>sep-13</b>	4,68%	4,53%	0,15%
<b>oct-13</b>	5,36%	4,53%	0,83%
<b>nov-13</b>	5,64%	4,53%	1,11%
<b>dic-13</b>	5,49%	4,53%	0,96%
Promedio	5,41%	4,53%	0,88%



## Nuevas Emisiones

EMISIONES DE PAPEL COMERCIAL - 2012							
EMPRESA	SERIE/ CLASE	MONTO DE LA EMISION (En miles)	PLAZO (DÍAS)	CALIFICACIÓN	CALIFICADORA	APROBACIÓN DE LA EMISIÓN	
						Fecha	Lugar
FERTILIZANTES Y AGROQUÍMICOS EUROPEOS EUROFERT S.A.	A - 1	1.000	90 - D	AA	PACIFIC CREDIT RATING S.A.	09-ene-12	BVQ
DILIPA C.LTDA (**)		1.000	180 - D	AAA	HUMPHREYS S.A.	28-feb-12	BVQ
ENERGY & PALMA ENERGYPALMA S.A. (**)	A - 1	250	181 - D	AA	PACIFIC CREDIT RATING S.A.	26-mar-12	BVQ
	A - 2	500					
	A - 3	250					
MODERNA ALIMENTOS S.A.		8.000	359 - D	AA-	BANKWATCH RATINGS S.A.	04-abr-12	BVQ
LA FABRIL S.A.	C - 1	20.000	359 - D	AAA-	HUMPHREYS S.A.	05-abr-12	BVG
EXTRACTORA AGRICOLA RIO MANSU EYA S.A. (**)		5.000	359 - D	AA	HUMPHREYS S.A.	27-abr-12	BVQ
CORPORACION DE DESARROLLO DE MERCADO SECUNDARIO DE HIPOTECAS CTH S.A. (**)	A9	600	120 - D	AA	BANKWATCH RATING S.A.	02-may-12	BVQ
	A10	800	150 - D				
	A11	800	180 - D				
	A12	800	210 - D				
	A13	800	270 - D				
LA TABLITA GROUP CIA. LTDA. (**)	A - 1	300	270 - D	AA-	HUMPHREYS S.A.	20-jun-12	BVG
INDUSTRIAS CATEDRAL S.A. (**)	A	300	270 - D	A+	HUMPHREYS S.A.	22-jun-12	BVG
	B	300	300 - D				
	C	300	330 - D				
	D	300	359 - D				
PROCESADORA NACIONAL DE ALIMENTOS C.A. PRONACA	A	10.000	90 - D	AAA	BANKWATCH RATINGS S.A.	26-jun-12	BVQ
	B	10.000					
	C	10.000					
	D	10.000					
OTECEL S.A. (***)	A	10.000	359 - D	AAA	PACIFIC CREDIT RATING S.A.	26-jun-12	BVQ
INDUSTRIA ECUATORIANA DE CABLES INCABLE S.A. (***)	1-A	4.000	180 - D	AA+	HUMPHREYS S.A.	15-ago-12	BVG
IPAC S.A.		20.000	359-D	AA+	PACIFIC CREDIT RATING S.A.	30-ago-12	BVG
BANCO INTERNACIONAL (**)	A	20000	90-D	AAA-	PACIFIC CREDIT RATING S.A.	28-sep-12	BVQ
	B	20000	120-D				
	C	20000	180-D				
	D	20000	270-D				
	E	20000	359-D				
LIRIS S.A. (***)		2.000	360-D	AA+	CLASS INTERNACIONAL	10-oct-12	BVG
PRODUCTORA CARTONERA S.A. (***)	A	10.000	359-D	AAA-	PACIFIC CREDIT RATING S.A.	22-oct-12	BVG
DINERS CLUB DEL ECUADOR S.A. Materializada	A	500	30-D	AAA	BANKWATCH RATINGS S.A.	23-oct-12	BVQ
		400					
		100					
	B	500	60-D				
		400					
		100					
	C	500	90-D				
		400					
		100					
	D	500	120-D				
		400					
		100					
	E	500	180-D				
		400					
		100					
ZAIMELLA DEL ECUADOR S.A. (***)	A	4.000	90-D	AAA	PACIFIC CREDIT RATING S.A.	31-oct-12	BVQ
	B	180-D					
BANCO INTERNACIONAL (**)	A	20.000	90-D	AAA-	PACIFIC CREDIT RATING S.A.	28-sep-12	BVQ
	B	20.000	120-D				
	C	20.000	180-D				
	D	20.000	270-D				
	E	20.000	359-D				
PRODUCTORA CARTONERA S.A. (***)	A	10.000	359-D	AAA-	PACIFIC CREDIT RATING S.A.	22-oct-12	BVG
BANCO GENERAL RUMIÑAHUI (**)	C	100	720-D	AA	PACIFIC CREDIT RATING S.A.	30-oct-12	BVQ
		400					
		500					
BANCO PICHINCHA C.A.	A	1.260	30-D	AAA	BANKWATCH RATINGS S.A.	30-nov-12	BVQ
	B	1.260	60-D				
	C	1.915	90-D				
	D	2.080	120-D				
	E	1.825	180-D				
	F	1.660	359-D				
DILIPA C. LTDA (**)		1.000	359-D	AAA	HUMPHREYS S.A.	29-nov-12	BVQ
CORPORACIÓN AZENDE (***)	A	3.000	359-D	AA+	BANKWATCH	18-dic-12	BVQ

## Nuevas Emisiones

EMISIONES DE PAPEL COMERCIAL - 2013							
EMPRESA	SERIE/ CLASE	MONTO DE LA EMISIÓN (En miles)	PLAZO (DIAS)	CALIFICACIÓN	CALIFICADORA	APROBACIÓN DE LA EMISIÓN	
						Fecha	Lugar
SALICA DEL ECUADOR S.A.	A1	8.000	359-D	AAA-	CLASS INTERNATIONAL RATING S.A.	14-ene-13	BVG
	A2	2.000					
EUROFISH S.A. (**)	1A	5.000	359-D	AAA	HUMPHREYS S.A.	21-feb-13	BVG
DEXICORP S.A. (***)	A	7.500	359-D	AA+	CLASS INTERNATIONAL RATING S.A.	10-abr-13	BVG
CORPORACION DE DESARROLLO DE MERCADO SECUNDARIO DE HIPOTECAS CTH S.A. (**)	A14	100	90-D	AA	BANKWATCH S.A.	09-abr-13	BVG
		400					
	A15	100	120-D				
		700					
	A16	100	150-D				
		700					
	A17	100	180-D				
700							
A18	100	210-D					
	700						
A19	100	240-D					
ECUATORIANA DE GRANOS S.A., ECUAGRAN (**)		1.700	359-D	AA	SOCIEDAD CALIFICADORA DE RIESGO CLASS	25-abr-13	BVG
OPERADORA Y PROCESADORA DE PRODUCTOS MARINOS OMARSA S.A. (***)		3.000	359-D	AA+	INTERNATIONAL RATING S.A.	23-may-13	BVG
BANCO BOLIVARIANO C.A.	E	50.000	359-D	AAA	PACIFIC CREDIT RATING S.A.	17-jun-13	BVG
	F						
	G						
ALMACENES DE PRATI S.A.	1	2.000	359-D	AAA	SOCIEDAD CALIFICADORA DE RIESGO CLASS	09-jul-13	BVG
	2	3.000					
LA FABRIL S.A. (**)	1	10.000	359-D	AAA-	SOCIEDAD CALIFICADORA DE RIESGO LATINOAMERICANA	12-jul-13	BVG
DISTRIBUIDORA IMPORTADORA DIPOR S.A. (***)	A	2.000	180-D	AAA-	PACIFIC CREDIT RATING S.A.	15-jul-13	BVG
NOVACERO S.A. (***)	B	15.000	359-D	AAA-	PACIFIC CREDIT RATING S.A.	12-jul-13	BVG
TALME S.A. (**)	A	2.000	359-D	AA	PACIFIC CREDIT RATING S.A.	18-jul-13	BVG
AGRIPAC S.A. (**)		500	210-D	AAA	CLASS INTERNATIONAL RATING S.A.	07-ago-13	BVG
MOTRANSA C.A.	1	2.000	359-D	AA-	PACIFIC CREDIT RATING S.A.	22-ago-13	BVG
	2	1.500					
PRODUCTOS METALURGICOS S.A. PROMESA	1	6.000	359-D	AA	BANKWATCH S.A.	28-ago-13	BVG
	2	2.800					
	3	1.200					
DINERS CLUB DEL ECUADOR S.A.	1	5.000	30-D	AAA	BANKWATCH S.A.	29-ago-13	BVG
	2						
	3						
	1		60-D				
	2						
	3						
	1		90-D				
	2						
	3						
	1		120-D				
	2						
	3						
1	180-D						
2							
3							
AZUCARERA VALDEZ S.A. (***)	1	7.000	359-D	AAA-	PACIFIC CREDIT RATING S.A.	30-ago-13	BVG
AZULEC S.A. (**)	1	1.000	359-D	AA+	SOCIEDAD CALIFICADORA DE RIESGO LATINOAMERICANA	04-sep-13	BVG
	2	400					
	3	100					
FERREMUNDO S.A. (**)	A 1	4.000	359-D	AA+	SOCIEDAD CALIFICADORA DE RIESGO LATINOAMERICANA	17-sep-13	BVG
REYBANPAC, REY BANANO DEL PACIFICO C.A. (***) (CUPO AUTORIZADO 10,000,000.00)	A	2.000	90-D	AAA-	PACIFIC CREDIT RATING S.A.	23-oct-13	BVG
	B	1.000	180-D				
	C	1.000	270-D				
	D	1.000	359-D				
RED MANGROVEINN S.A. (***)	A	1.000	359-D	AA	SOCIEDAD CALIFICADORA DE RIESGO LATINOAMERICANA	01-oct-13	BVG
DUPOCSA PROTECTORES QUÍMICOS PARA EL CAMPO S.A. (***)	1	500	359-D	AA+	PACIFIC CREDIT RATING S.A.	25-nov-13	BVG
DISTRIBUIDORA FARMACEUTICA ECUATORIANA DIFARE S.A. (***)		20.000	359-D	AAA-	CLASS INTERNATIONAL RATING S.A.	25-nov-13	BVG
DIPAC MANTA S.A. (**)(CUPO AUTORIZADO 1,000,000.00)	1	20	210-D	AAA	SOCIEDAD CALIFICADORA DE RIESGO LATINOAMERICANA	26-nov-13	BVG
	2	30					
	3	300					
	4	650					
AUTOMOTORES DE LA SIERRA S.A. (**)	1	2.000	359-D	AA	BANKWATCH S.A.	27-nov-13	BVG
EDESA S.A. (***) (CUPO AUTORIZADO 10,000,000.00)	A	10.000	359-D	AAA	CLASS INTERNATIONAL RATING S.A.	20-dic-13	BVG

(\*) Obligaciones convertibles en acciones

(\*\*) Titulos Desmaterializados o Materializados

(\*\*\*) Titulos Desmaterializados

Para mayor información por favor comunicarse con:

Ing. Bernardo Ortega  
Ec. Gustavo Endara  
Andrés Mogollón

bernardoortega@bolsadequito.com  
gustavoendara@bolsadequito.com  
andresmogollon@bolsadequito.com

@Copy Right