



PAPEL COMERCIAL

BOLETÍN MENSUAL

ene-14

Departamento Técnico

www.bolsadequito.com

BOLETÍN MENSUAL - DEUDA CORPORATIVA PAPEL COMERCIAL (A NIVEL NACIONAL)

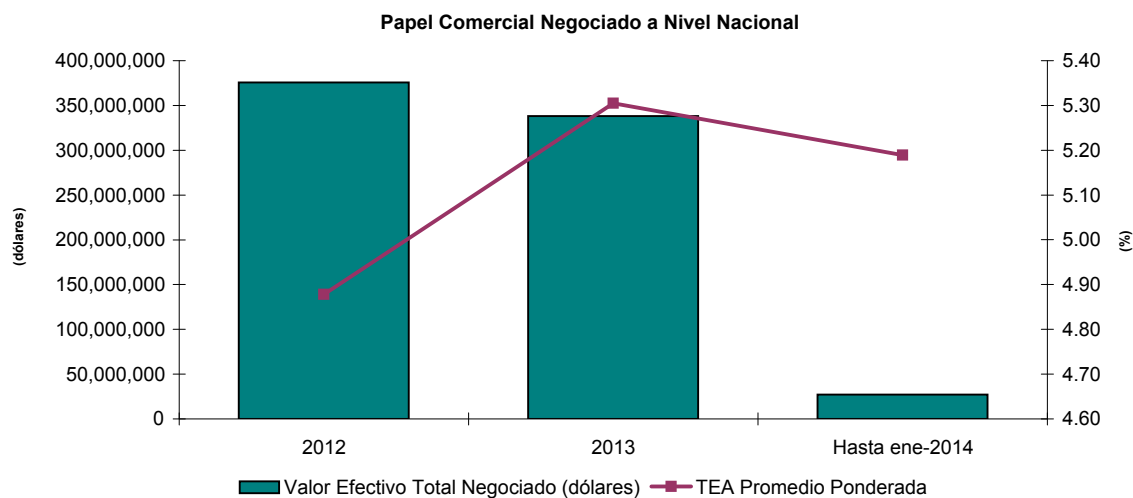
Concepto:

Son valores representativos de deuda, que el emisor reconoce o crea, a corto plazo, y que son exigibles según las condiciones de la emisión. Este valor, otorga un derecho de cobro de intereses y recuperación de capital.

Comportamiento Histórico Nacional

NEGOCIACIONES NACIONALES			
AÑO	Valor Efectivo Total Negociado (dólares)	TEA Promedio Ponderada	Plazo Promedio Ponderado (años)
2012	375,795,793	4.88	0.49
2013	338,170,289	5.30	0.63
Hasta ene-2014	26,991,354	5.19	0.61

*Datos provisionales



Durante el año 2013 se negociaron aproximadamente USD \$ 338 millones de dólares en papel comercial. El plazo promedio ponderado presentado en dicho año fue de 0.63 años.

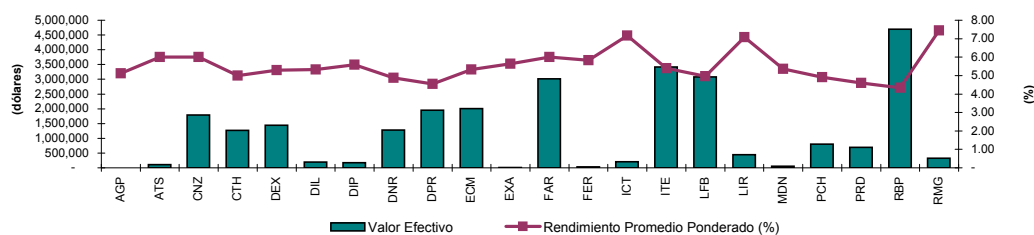
La tasa efectiva promedio ponderada para el 2013 fue del 5.30%.

INFORMACIÓN NACIONAL ACUMULADA 2014

Negociaciones por Emisor

Montos Negociados por Emisor Hasta ene-2014				
EMISOR	VALOR EFECTIVO (\$)	TEA PROMEDIO PONDERADA (%)	PLAZO PROMEDIO PONDERADO (DÍAS)	PRECIO PROMEDIO PONDERADO (%)
AGRIPAC S.A.	5,363	5.11	42	99.42
AUTOMOTORES DE LA SIERRA SA	113,193	6.00	359	94.33
CATERPREMIER S A	1,792,527	6.00	359	94.34
CORP.DESARROLLO.M.S.HIPOTECAS CTH	1,268,487	5.00	123	98.33
DEXICORP S A	1,443,175	5.28	270	96.21
DILIPA C. LTDA	194,884	5.32	180	97.44
DIPAC MANTA	173,273	5.58	171	97.45
DINERS CLUB	1,275,844	4.88	127	98.16
DISTRIBUIDORA IMPORTADORA DIPOR S A	1,956,108	4.55	180	97.81
ECUAIMCO S A	2,002,037	5.32	333	95.34
EXTRACTORA AGR RIO MANSO EXA S.A.	5,957	5.63	47	99.29
FARMAENLACE CIA LTDA	3,018,749	6.00	359	94.34
COMPANIA FERREMUNDO S A	30,134	5.83	180	97.21
INDUSTRIAS CATEDRAL S.A.	208,143	7.16	120	97.72
INTEROC S A	3,412,142	5.40	244	96.41
LA FABRIL S.A.	3,078,525	4.95	156	97.89
LIRIS S A	443,578	7.08	233	95.62
MODERNA ALIMENTOS S.A.	49,645	5.37	49	99.29
PICHINCHA BANCO	803,771	4.91	149	98.03
PRODUBANCO	695,412	4.60	52	99.35
REY BANANO DEL PACIFICO C A	4,691,707	4.34	148	98.17
RED MANGROVEINN S.A.	328,697	7.44	307	93.95
TOTAL	26,991,354	5.19	221	96.80

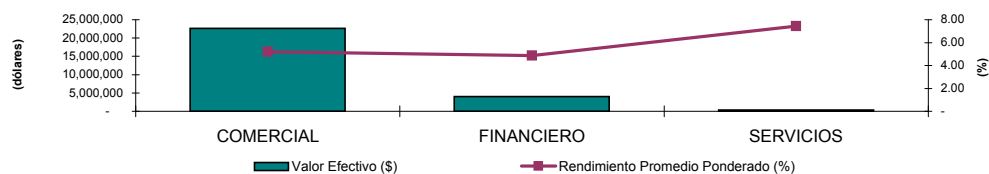
*Datos provisionales



Negociaciones por Tipo de Sector

Montos Negociados por Sector Hasta ene-2014				
SECTOR	VALOR EFECTIVO (\$)	TEA PROMEDIO PONDERADA (%)	PLAZO PROMEDIO PONDERADO (DÍAS)	PRECIO PROMEDIO PONDERADO (%)
COMERCIAL	22,619,142	5.21	238	96.56
FINANCIERO	4,043,514	4.88	117	98.39
SERVICIOS	328,697	7.44	307	93.95
TOTAL	26,991,354	5.19	221	96.80

*Datos provisionales



INFORMACIÓN MENSUAL NACIONAL ene-2014

NEGOCIACIONES EN EL MERCADO BURSÁTIL A NIVEL NACIONAL

MES	Valor Efectivo Total Negociado (dólares)	TEA Promedio Ponderada	Plazo Promedio Ponderado (años)
A ene-2014	26,991,354	5.19	220.94

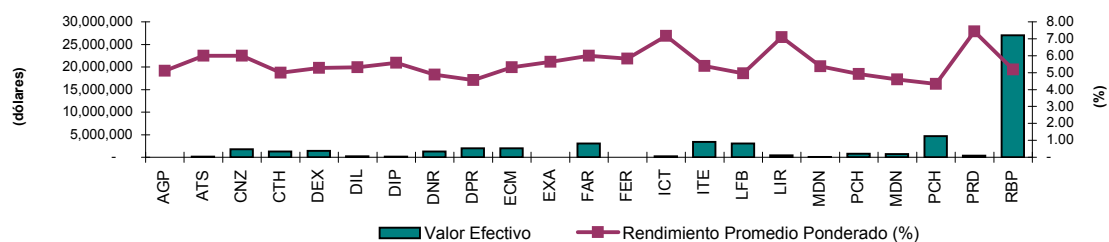
*Datos provisionales

Negociaciones por Emisor

Montos Negociados por Emisor ene-2014

TITULO	VALOR EFECTIVO (\$)	TEA PROMEDIO PONDERADA (%)	PLAZO PROMEDIO PONDERADO (DÍAS)	PRECIO PROMEDIO PONDERADO (%)
AGRIPAC S.A.	5,363	5.11	42	99.42
AUTOMOTORES DE LA SIERRA SA	113,193	6.00	359	94.33
CATERPREMIER S A	1,792,527	6.00	359	94.34
CORP.DESARROLLO.M.S.HIPOTECAS CTH	1,268,487	5.00	123	98.33
DEXICORP S A	1,443,175	5.28	270	96.21
DILIPA C. LTDA	194,884	5.32	180	97.44
DIPAC MANTA	173,273	5.58	171	97.45
DINERS CLUB	1,275,844	4.88	127	98.16
DISTRIBUIDORA IMPORTADORA DIPOR S A	1,956,108	4.55	180	97.81
ECUAIMCO S A	2,002,037	5.32	333	95.34
EXTRACTORA AGR RIO MANSO EXA S.A.	5,957	5.63	47	99.29
FARMAENLACE CIA LTDA	3,018,749	6.00	359	94.34
COMPANIA FERREMUNDO S A	30,134	5.83	180	97.21
INDUSTRIAS CATEDRAL S.A.	208,143	7.16	120	97.72
INTEROC S A	3,412,142	5.40	244	96.41
LA FABRIL S.A.	3,078,525	4.95	156	97.89
LIRIS S A	443,578	7.08	233	95.62
MODERNA ALIMENTOS S.A.	49,645	5.37	49	99.29
PICHINCHA BANCO	803,771	4.91	149	98.03
PRODUBANCO	695,412	4.60	52	99.35
REY BANANO DEL PACIFICO C A	4,691,707	4.34	148	98.17
RED MANGROVEINN S.A.	328,697	7.44	307	93.95
TOTAL	26,991,354	5.19	221	96.80

*Datos provisionales

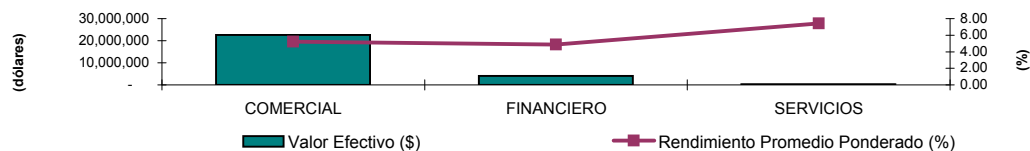


Negociaciones por Tipo de Sector

Montos Negociados por Sector ene-2014

SECTOR	VALOR EFECTIVO (\$)	TEA PROMEDIO PONDERADA (%)	PLAZO PROMEDIO PONDERADO (DÍAS)	PRECIO PROMEDIO PONDERADO (%)
COMERCIAL	22,619,142	5.21	238	96.56
FINANCIERO	4,043,514	4.88	117	98.39
SERVICIOS	328,697	7.44	307	93.95
TOTAL	26,991,354	5.19	221	96.80

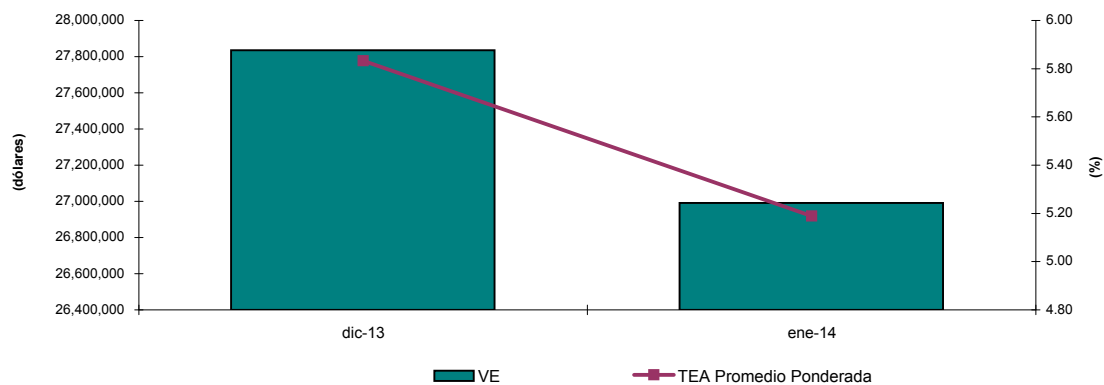
*Datos provisionales



Análisis Comparativo Monto Negociado dic-2013 - ene-2014

TITULO	dic-13		ene-14	
PAPEL COMERCIAL	27,835,069	5.83	26,991,354	5.19

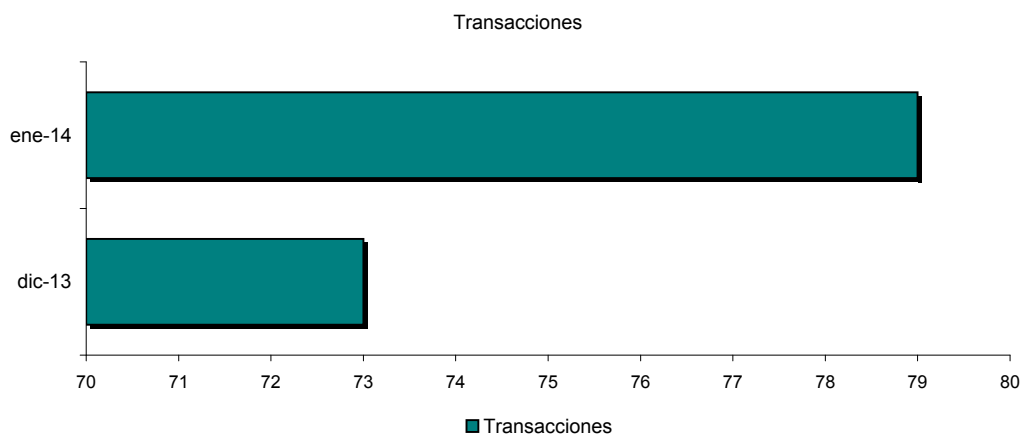
*Datos provisionales



Variación del mes de ene-14 con respecto al mes de dic-13		
Tipo de Variación	Valor Efectivo	TEA
Variación en USD (ene-14 - dic-13)	-843,716	-0.64
Variación en % (Tasa de Crecimiento)	-3.03%	-11.03%

Análisis Comparativo Transacciones dic-2013 - ene-2014

TITULO	dic-13	ene-14
	Transacciones	Transacciones
PAPEL COMERCIAL	73	79



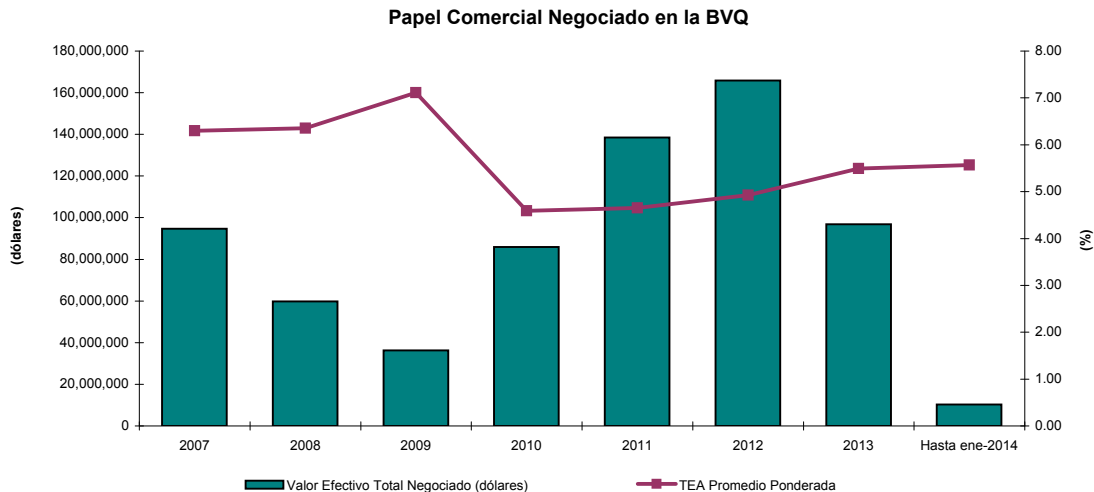
BOLETÍN MENSUAL - DEUDA CORPORATIVA PAPEL COMERCIAL (BOLSA DE VALORES DE QUITO)

Concepto:

Son valores representativos de deuda, que el emisor reconoce o crea, a corto plazo, y que son exigibles según las condiciones de la emisión . Este valor, otorga un derecho de cobro de intereses y recuperación de capital.

Comportamiento Histórico

NEGOCIACIONES EN LA BOLSA DE VALORES DE QUITO			
AÑO	Valor Efectivo Total Negociado (dólares)	TEA Promedio Ponderada	Plazo Promedio Ponderado (años)
2007	94,756,562	6.30	0.54
2008	59,726,113	6.35	0.37
2009	36,351,483	7.11	0.67
2010	85,904,946	4.59	0.62
2011	138,540,073	4.65	0.44
2012	165,836,504	4.92	0.50
2013	96,795,994	5.49	0.62
Hasta ene-2014	10,336,753	5.57	0.81



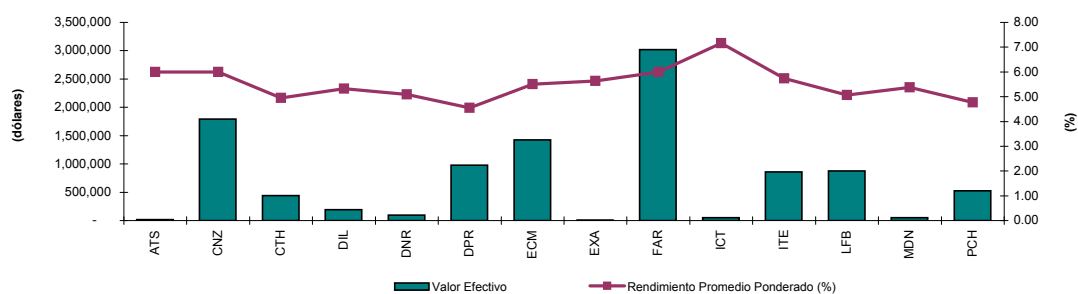
Durante el año 2013 se negociaron aproximadamente USD \$ 96.80 millones de dólares en papel comercial, a un tea promedio ponderada del 5.49%. Este valor presentó un decrecimiento con respecto al 2012 del 41% . El plazo promedio ponderado presentado en este año fue de 0.60 años.

En los últimos años los montos negociados de papel comercial mantenían un crecimiento constante que se situó en un promedio del 72%. Esta tendencia no se confirmó en el 2013, después de tres años de crecimiento las negociaciones en papel comercial presentaron una disminución. El 2012 fue el año con mayor valor negociado alcanzando los USD 165 millones.

INFORMACIÓN ACUMULADA 2014

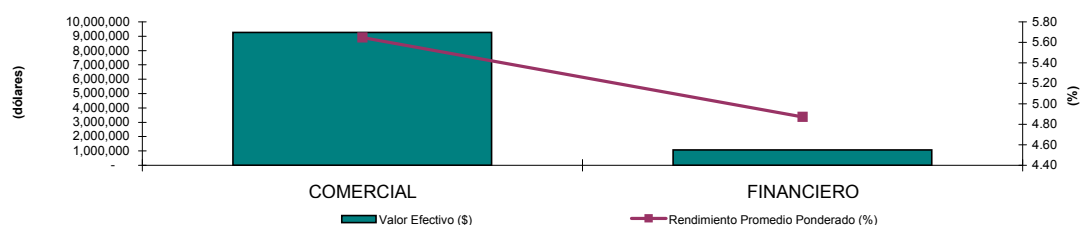
Negociaciones por Emisor

Montos Negociados por Emisor Hasta ene-2014				
EMISOR	VALOR EFECTIVO (\$)	TEA PROMEDIO PONDERADA (%)	PLAZO PROMEDIO PONDERADO (DÍAS)	PRECIO PROMEDIO PONDERADO (%)
AUTOMOTORES DE LA SIERRA SA	18,868	6.00	359	94.34
CATERPREMIER S A	1,792,527	6.00	359	94.34
CORP.DESARROLLO.M.S.HIPOTECAS CTH	442,898	4.95	117	98.42
DILIPA C. LTDA	194,884	5.32	180	97.44
DINERS CLUB	98,657	5.09	98	98.66
DISTRIBUIDORA IMPORTADORA DIPOR S A	978,054	4.55	180	97.81
ECUAIMCO S A	1,422,817	5.50	359	94.85
EXTRACTORA AGR RIO MANSO EXA S.A.	5,957	5.63	47	99.29
FARMAENLACE CIA LTDA	3,018,749	6.00	359	94.34
INDUSTRIAS CATEDRAL S.A.	48,860	7.16	120	97.72
INTEROC S A	862,094	5.74	307	95.28
LA FABRIL S.A.	877,917	5.06	181	97.55
MODERNA ALIMENTOS S.A.	49,645	5.37	49	99.29
PICHINCHA BANCO	524,825	4.77	149	98.10
TOTAL	10,336,753	5.57	293	95.60



Negociaciones por Tipo de Sector

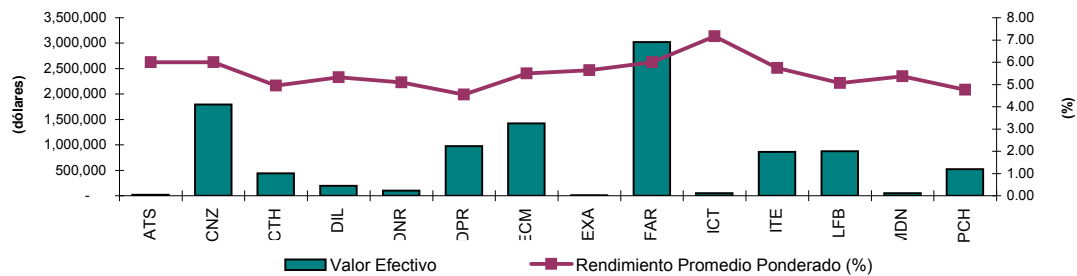
Montos Negociados por Sector Hasta ene-2014				
SECTOR	VALOR EFECTIVO (\$)	TEA PROMEDIO PONDERADA (%)	PLAZO PROMEDIO PONDERADO (DÍAS)	PRECIO PROMEDIO PONDERADO (%)
COMERCIAL	9,270,373	5.65	312	95.29
FINANCIERO	1,066,380	4.87	131	98.29
TOTAL	10,336,753	5.57	293	95.60



INFORMACIÓN MENSUAL ene-2014

Negociaciones por Emisor

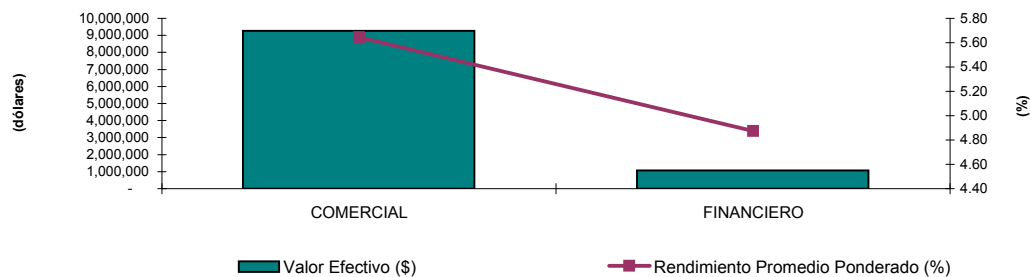
TITULO	VALOR EFECTIVO (\$)	TEA PROMEDIO PONDERADA (%)	PLAZO PROMEDIO PONDERADO (DÍAS)	PRECIO PROMEDIO PONDERADO (%)
AUTOMOTORES DE LA SIERRA SA	18,868	6.00	359	94.34
CATERPREMIER S A	1,792,527	6.00	359	94.34
CORP.DESARROLLO.M.S.HIPOTECAS CTH	442,898	4.95	117	98.42
DILIPA C. LTDA	194,884	5.32	180	97.44
DINERS CLUB	98,657	5.09	98	98.66
DISTRIBUIDORA IMPORTADORA DIPOR S A	978,054	4.55	180	97.81
ECUAIMCO S A	1,422,817	5.50	359	94.85
EXTRACTORA AGR RIO MANSO EXA S.A.	5,957	5.63	47	99.29
FARMAENLACE CIA LTDA	3,018,749	6.00	359	94.34
INDUSTRIAS CATEDRAL S.A.	48,860	7.16	120	97.72
INTEROC S A	862,094	5.74	307	95.28
LA FABRIL S.A.	877,917	5.06	181	97.55
MODERNA ALIMENTOS S.A.	49,645	5.37	49	99.29
PICHINCHA BANCO	524,825	4.77	149	98.10
TOTAL	10,336,753	5.57	293	95.60



Negociaciones por Tipo de Sector

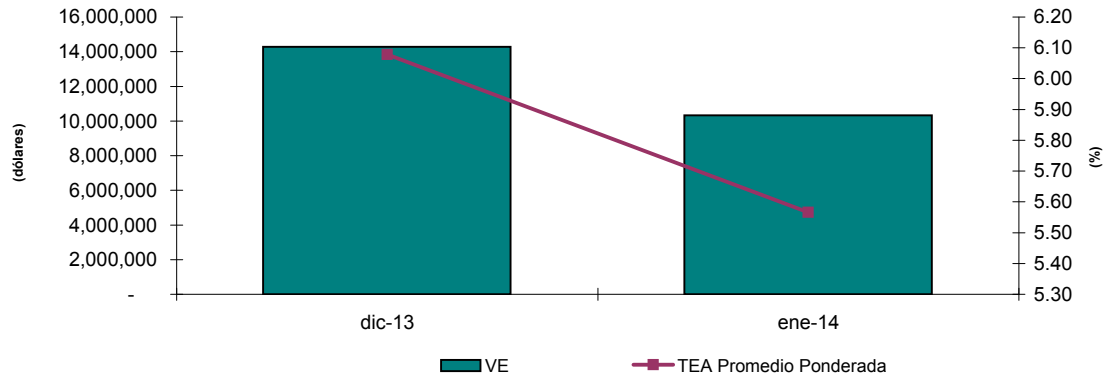
Montos Negociados por Sector ene-2014

SECTOR	VALOR EFECTIVO (\$)	TEA PROMEDIO PONDERADA (%)	PLAZO PROMEDIO PONDERADO (DÍAS)	PRECIO PROMEDIO PONDERADO (%)
COMERCIAL	9,270,373	5.65	312	95.29
FINANCIERO	1,066,380	4.87	131	98.29
TOTAL	10,336,753	5.57	293	95.60



Análisis Comparativo dic-2013 - ene-2014

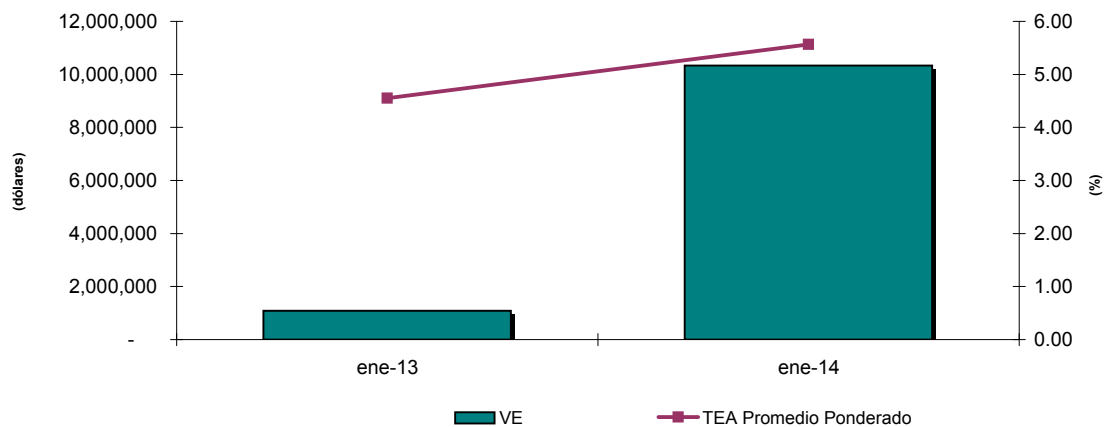
TITULO	dic-13		ene-14	
	Valor Efectivo	TEA Promedio Ponderada (%)	Valor Efectivo	TEA Promedio Ponderada (%)
PAPEL COMERCIAL	14,276,384	6.08	10,336,753	5.57



Variación del mes de ene-14 con respecto al mes de dic-13		
Tipo de Variación	Valor Efectivo	TEA
Variación en USD (ene-14 - dic-13)	-3,939,631	-0.51
Variación en % (Tasa de Crecimiento)	-27.60%	-8.43%

Análisis Comparativo ene-2013 - ene-2014

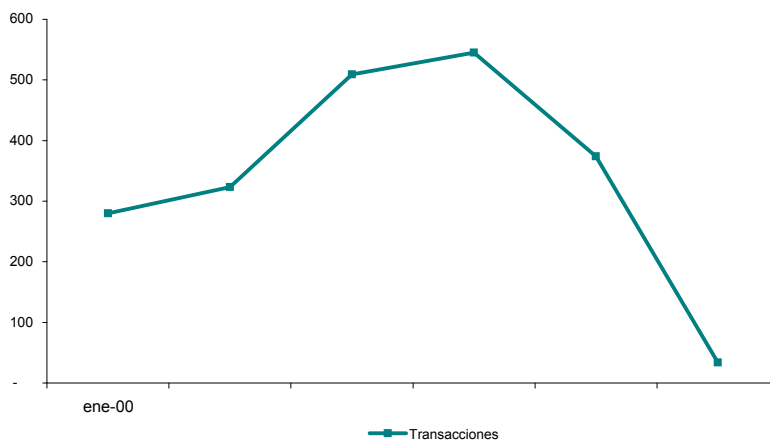
TITULO	ene-13		ene-14	
	VALOR EFECTIVO	TEA PROMEDIO PONDERADA (%)	VALOR EFECTIVO	TEA PROMEDIO PONDERADA (%)
PAPEL COMERCIAL	1,082,319	4.55	10,336,753	5.57



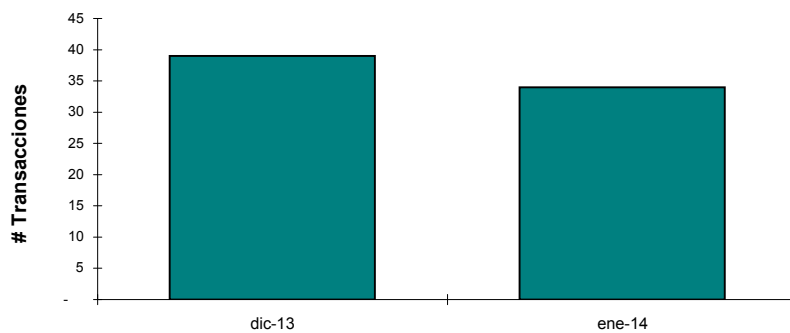
Variación del mes de ene-2014 con respecto al mes de ene-2013		
Tipo de Variación	Valor Efectivo	Rendimiento
Variación en USD (ene-2014 - ene-2013)	9,254,434	1.02
Variación en % (Tasa de Crecimiento)	855.06%	22.37%

NÚMERO DE TRANSACCIONES

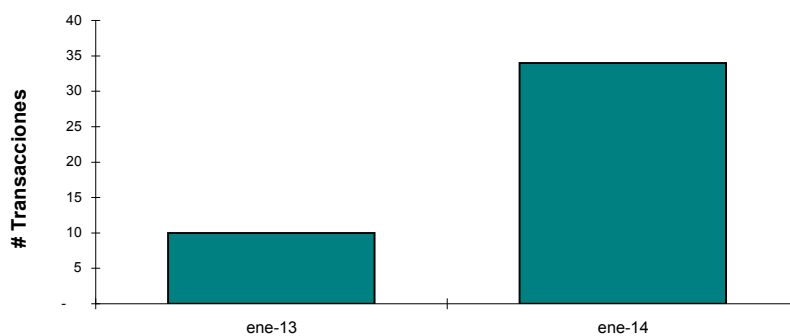
REGISTRO HISTÓRICO						
	2009	2010	2011	2012	2013	ene-14
PAPEL COMERCIAL	280	323	509	545	374	34



Comparativo Mensual dic-2013 y ene-2014		
TITULO	dic-13	ene-14
PAPEL COMERCIAL	39	34

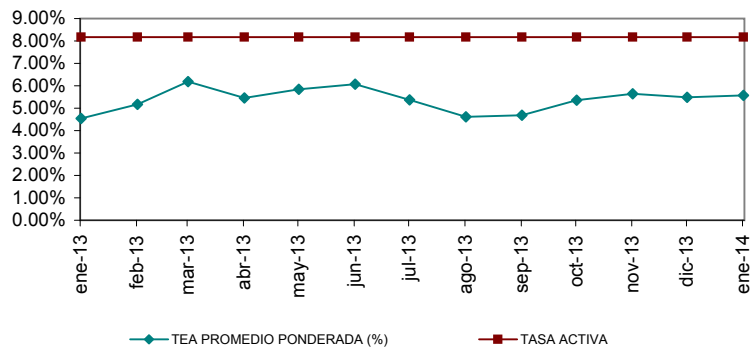


Comparativo Mensual ene-2013 y ene-2014		
TITULO	ene-13	ene-14
PAPEL COMERCIAL	10	34

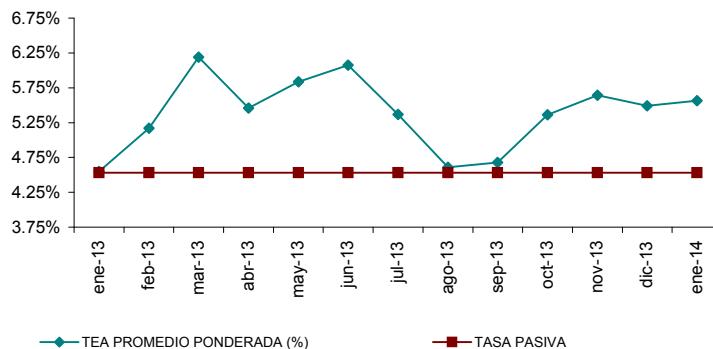


RELACIÓN RENDIMIENTO CON TASAS DE INTERÉS

MES	TEA PROMEDIO PONDERADA (%)	TASA ACTIVA	%
ene-13	4.55%	8.17%	-3.62%
feb-13	5.17%	8.17%	-3.00%
mar-13	6.19%	8.17%	-1.98%
abr-13	5.46%	8.17%	-2.71%
may-13	5.84%	8.17%	-2.33%
jun-13	6.08%	8.17%	-2.09%
jul-13	5.37%	8.17%	-2.80%
ago-13	4.61%	8.17%	-3.56%
sep-13	4.68%	8.17%	-3.49%
oct-13	5.36%	8.17%	-2.81%
nov-13	5.64%	8.17%	-2.53%
dic-13	5.49%	8.17%	-2.68%
ene-14	5.57%	8.17%	-2.60%
Promedio	5.38%	8.17%	-2.79%



Rendimiento y Tasa Pasiva (Hasta ene-2014)			
MES	TEA PROMEDIO PONDERADA (%)	TASA PASIVA	%
ene-13	4.55%	4.53%	0.02%
feb-13	5.17%	4.53%	0.64%
mar-13	6.19%	4.53%	1.66%
abr-13	5.46%	4.53%	0.93%
may-13	5.84%	4.53%	1.31%
jun-13	6.08%	4.53%	1.55%
jul-13	5.37%	4.53%	0.84%
ago-13	4.61%	4.53%	0.08%
sep-13	4.68%	4.53%	0.15%
oct-13	5.36%	4.53%	0.83%
nov-13	5.64%	4.53%	1.11%
dic-13	5.49%	4.53%	0.96%
ene-14	5.57%	4.53%	1.04%
Promedio	5.38%	4.53%	0.85%



Nuevas Emisiones

EMISIONES DE PAPEL COMERCIAL - 2012							
EMPRESA	SERIE/ CLASE	MONTO DE LA EMISIÓN (En miles)	PLAZO (DÍAS)	CALIFICACIÓN	CALIFICADORA	APROBACIÓN DE LA EMISIÓN	
						Fecha	Lugar
FERTILIZANTES Y AGROQUÍMICOS EUROPEOS EUROFERT S.A.	A - 1	1,000	90 - D	AA	PACIFIC CREDIT RATING S.A.	09-ene-12	BVQ
DILIPA C.LTDA (**)		1,000	180 - D	AAA	HUMPHREYS S.A.	28-feb-12	BVQ
ENERGY & PALMA ENERGYPALMA S.A. (**)	A - 1	250	181 - D	AA	PACIFIC CREDIT RATING S.A.	26-mar-12	BVQ
	A - 2	500					
	A - 3	250					
MODERNA ALIMENTOS S.A.		8,000	359 - D	AA-	BANKWATCH RATINGS S.A.	04-abr-12	BVQ
LA FABRIL S.A.	C - 1	20,000	359 - D	AAA-	HUMPHREYS S.A.	05-abr-12	BVG
EXTRACTORA AGRICOLA RIO MANSU EYA S.A. (**)		5,000	359 - D	AA	HUMPHREYS S.A.	27-abr-12	BVQ
CORPORACION DE DESARROLLO DE MERCADO SECUNDARIO DE HIPOTECAS CTH S.A. (**)	A9	600	120 - D	AA	BANKWATCH RATING S.A.	02-may-12	BVQ
	A10	800	150 - D				
	A11	800	180 - D				
	A12	800	210 - D				
	A13	800	270 - D				
LA TABLITA GROUP CIA. LTDA. (**)	A - 1	300	270 - D	AA-	HUMPHREYS S.A.	20-jun-12	BVG
INDUSTRIAS CATEDRAL S.A. (**)	A	300	270 - D	A+	HUMPHREYS S.A.	22-jun-12	BVG
	B	300	300 - D				
	C	300	330 - D				
	D	300	359 - D				
PROCESADORA NACIONAL DE ALIMENTOS C.A. PRONACA	A	10,000	90 - D	AAA	BANKWATCH RATINGS S.A.	26-jun-12	BVQ
	B	10,000					
	C	10,000					
	D	10,000					
OTECEL S.A. (***)	A	10,000	359 - D	AAA	PACIFIC CREDIT RATING S.A.	26-jun-12	BVQ
INDUSTRIA ECUATORIANA DE CABLES INCABLE S.A. (***)	1-A	4,000	180 - D	AA+	HUMPHREYS S.A.	15-ago-12	BVG
IPAC S.A.		20,000	359-D	AA+	PACIFIC CREDIT RATING S.A.	30-ago-12	BVG
BANCO INTERNACIONAL (**)	A	20000	90-D	AAA-	PACIFIC CREDIT RATING S.A.	28-sep-12	BVQ
	B	20000	120-D				
	C	20000	180-D				
	D	20000	270-D				
	E	20000	359-D				
LIRIS S.A. (***)		2,000	360-D	AA+	CLASS INTERNATIONAL	10-oct-12	BVG
PRODUCTORA CARTONERA S.A. (***)	A	10,000	359-D	AAA-	PACIFIC CREDIT RATING S.A.	22-oct-12	BVG
DINERS CLUB DEL ECUADOR S.A. Materializada	A	500	30-D	AAA	BANKWATCH RATINGS S.A.	23-oct-12	BVQ
		400					
		100					
	B	500	60-D				
		400					
		100					
	C	500	90-D				
		400					
		100					
	D	500	120-D				
		400					
		100					
	E	500	180-D				
		400					
		100					
ZAIMELLA DEL ECUADOR S.A. (***)	A	4,000	90-D	AAA	PACIFIC CREDIT RATING S.A.	31-oct-12	BVQ
	B	180-D					
BANCO INTERNACIONAL (**)	A	20,000	90-D	AAA-	PACIFIC CREDIT RATING S.A.	28-sep-12	BVQ
	B	20,000	120-D				
	C	20,000	180-D				
	D	20,000	270-D				
	E	20,000	359-D				
PRODUCTORA CARTONERA S.A. (***)	A	10,000	359-D	AAA-	PACIFIC CREDIT RATING S.A.	22-oct-12	BVG
BANCO GENERAL RUMIÑAHUI (**)		100	720-D	AA	PACIFIC CREDIT RATING S.A.	30-oct-12	BVQ
		400					
		500					
BANCO PICHINCHA C.A.	A	1,260	30-D	AAA	BANKWATCH RATINGS S.A.	30-nov-12	BVQ
	B	1,260	60-D				
	C	1,915	90-D				
	D	2,080	120-D				
	E	1,825	180-D				
	F	1,660	359-D				
DILIPA C. LTDA (**)		1,000	359-D	AAA	HUMPHREYS S.A.	29-nov-12	BVQ
CORPORACIÓN AZENDE (***)	A	3,000	359-D	AA+	BANKWATCH	18-dic-12	BVQ

Nuevas Emisiones

EMISIONES DE PAPEL COMERCIAL - 2013							
EMPRESA	SERIE/ CLASE	MONTO DE LA EMISIÓN (En miles)	PLAZO (DÍAS)	CALIFICACIÓN	CALIFICADORA	APROBACIÓN DE LA EMISIÓN	
						Fecha	Lugar
SALICA DEL ECUADOR S.A.	A1	8,000	359-D	AAA-	CLASS INTERNATIONAL RATING S.A.	14-ene-13	BVG
	A2	2,000					
EUROFISH S.A. (**)	1A	5,000	359-D	AAA	HUMPHREYS S.A.	21-feb-13	BVG
DEXICORP S.A. (***)	A	7,500	359-D	AA+	CLASS INTERNATIONAL RATING S.A.	10-abr-13	BVQ
CORPORACION DE DESARROLLO DE MERCADO SECUNDARIO DE HIPOTECAS CTH S.A. (**)	A14	100	90-D	AA	BANKWATCH S.A.	09-abr-13	BVG
		400					
	A15	100	120-D				
		700					
	A16	100	150-D				
		700					
	A17	100	180-D				
700							
A18	100	210-D					
	700						
A19	100	240-D					
ECUATORIANA DE GRANOS S.A., ECUAGRAN (**)		1,700	359-D	AA	SOCIEDAD CALIFICADORA DE RIESGO CLASS	25-abr-13	BVG
OPERADORA Y PROCESADORA DE PRODUCTOS MARINOS OMARSA S.A. (***)		3,000	359-D	AA+	INTERNATIONAL RATING S.A.	23-may-13	BVG
BANCO BOLIVARIANO C.A.	E	50,000	359-D	AAA	PACIFIC CREDIT RATING S.A.	17-jun-13	BVG
	F						
	G						
ALMACENES DE PRATI S.A.	1	2,000	359-D	AAA	SOCIEDAD CALIFICADORA DE RIESGO CLASS	09-jul-13	BVG
	2	3,000					
LA FABRIL S.A. (**)	1	10,000	359-D	AAA-	CALIFICADORA DE RIESGO LATINOAMERICANA	12-jul-13	BVG
DISTRIBUIDORA IMPORTADORA DIPOR S.A. (***)	A	2,000	180-D	AAA-	PACIFIC CREDIT RATING S.A.	15-jul-13	BVG
NOVACERO S.A.(***)	B	15,000	359-D	AAA-	PACIFIC CREDIT RATING S.A.	12-jul-13	BVG
TALME S.A. (**)	A	2,000	359-D	AA	PACIFIC CREDIT RATING S.A.	18-jul-13	BVG
AGRIPAC S.A. (**)		500	210-D	AAA	CLASS INTERNATIONAL RATING S.A.	07-ago-13	BVG
MOTRANSA C.A.	1	2,000	359-D	AA-	PACIFIC CREDIT RATING S.A.	22-ago-13	BVG
	2	1,500					
PRODUCTOS METALÚRGICOS S.A. PROMESA	1	6,000	359-D	AA	BANKWATCH S.A.	28-ago-13	BVG
	2	2,800					
	3	1,200					
	1						
DINERS CLUB DEL ECUADOR S.A.	1	5,000	30-D	AAA	BANKWATCH S.A.	29-ago-13	BVG
	2						
	3						
	1	60-D					
	2						
	3						
	1	90-D					
	2						
	3						
	1	120-D					
	2						
	3						
	1	180-D					
2							
3							
AZUCARERA VALDEZ S.A. (***)	1	7,000	359-D	AAA-	PACIFIC CREDIT RATING S.A.	30-ago-13	BVG
AZULEC S.A. (**)	1	1,000	359-D	AA+	SOCIEDAD CALIFICADORA DE RIESGO LATINOAMERICANA	04-sep-13	BVQ
	2	400					
	3	100					
FERREMUNDO S.A. (**)	A 1	4,000	359-D	AA+	CALIFICADORA DE RIESGO LATINOAMERICANA	17-sep-13	BVG
REYBANPAC, REY BANANO DEL PACIFICO C.A. (***) (CUPO AUTORIZADO 10,000,000.00)	A	2,000	90-D	AAA-	PACIFIC CREDIT RATING S.A.	23-oct-13	BVG
	B	1,000	180-D				
	C	1,000	270-D				
	D	1,000	359-D				
RED MANGROVEINN S.A. (***)	A	1,000	359-D	AA	SOCIEDAD CALIFICADORA DE RIESGO LATINOAMERICANA	01-oct-13	BVG
DUPOCSA PROTECTORES QUÍMICOS PARA EL CAMPO S.A. (***)	1	500	359-D	AA+	PACIFIC CREDIT RATING S.A.	25-nov-13	BVQ
DISTRIBUIDORA FARMACEUTICA ECUATORIANA DIFARE S.A. (***)		20,000	359-D	AAA-	CLASS INTERNATIONAL RATING S.A.	25-nov-13	BVG
DIPAC MANTA S.A. (**)(CUPO AUTORIZADO 1,000,000.00)	1	20	210-D	AAA	SOCIEDAD CALIFICADORA DE RIESGO LATINOAMERICANA	26-nov-13	BVG
	2	30					
	3	300					
	4	650					
AUTOMOTORES DE LA SIERRA S.A. (**)	1	2,000	359-D	AA	BANKWATCH S.A.	27-nov-13	BVQ
EDESA S.A. (***)(CUPO AUTORIZADO 10,000,000.00)	A	10,000	359-D	AAA	CLASS INTERNATIONAL RATING S.A.	20-dic-13	BVG

(*) Obligaciones convertibles en acciones

(**) Títulos Desmaterializados o Materializados

(***) Títulos Desmaterializados

Para mayor información por favor comunicarse con:

Ing. Bernardo Ortega
Ec. Gustavo Endara
Andrés Mogollón

bernardoortega@bolsadequito.com
gustavoendara@bolsadequito.com
andresmogollon@bolsadequito.com

@Copy Right

Nuevas Emisiones

EMISIONES DE PAPEL COMERCIAL - 2014							
EMPRESA	SERIE/ CLASE	MONTO DE LA EMISIÓN (En miles)	PLAZO (DÍAS)	CALIFICACIÓN	CALIFICADORA	APROBACIÓN DE LA EMISIÓN	
						Fecha	Lugar
CATERPREMIER S.A. (**)	1	2,000	359-D	AAA-	SOCIEDAD CALIFICADORA DE RIESGO LATINOAMERICANA	07-ene-14	BVQ
INTEROC S.A.	B - 1	8,000	359-D	AAA	SOCIEDAD CALIFICADORA DE RIESGO LATINOAMERICANA	10-ene-14	BVG
FARMAENLACE CIA. LTDA. (**)	1	4,000	359-D	AAA	SOCIEDAD CALIFICADORA DE RIESGO LATINOAMERICANA	15-ene-14	BVQ
ECUAIMCO S.A. (**)	A - 1	3,000	359-D	AAA-	CLASS INTERNATIONAL RATING S.A.	26-ene-14	BVG

(*) Obligaciones convertibles en acciones

(**) Títulos Desmaterializados o Materializados

(***) Títulos Desmaterializados

Para mayor información por favor comunicarse con:

Ing. Bernardo Ortega
Ec. Gustavo Endara
Andrés Mogollón

bernardoortega@bolsadequito.com
gustavoendara@bolsadequito.com
andresmogollon@bolsadequito.com

@Copy Right

Derechos de autor de propiedad exclusiva de la BOLSA DE VALORES DE QUITO, de conformidad con lo dispuesto por la Ley de Propiedad Intelectual