



PAPEL COMERCIAL

BOLETÍN MENSUAL

feb-14

Departamento Técnico

www.bolsadequito.com

BOLETÍN MENSUAL - PAPEL COMERCIAL A NIVEL NACIONAL

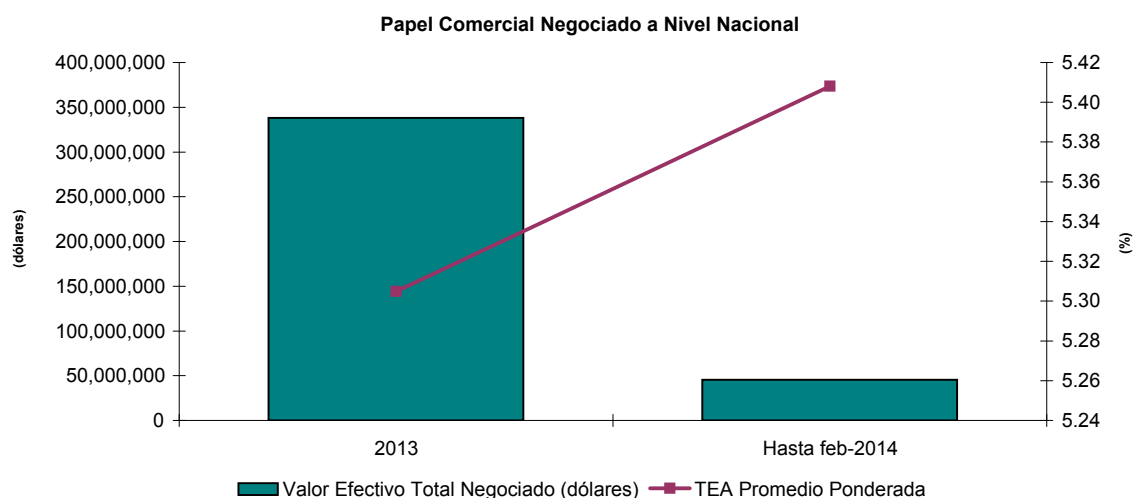
Concepto:

Son valores representativos de deuda, que el emisor reconoce o crea, a corto plazo, y que son exigibles según las condiciones de la emisión. Este valor, otorga un derecho de cobro de intereses y recuperación de capital.

Comportamiento Histórico Nacional

NEGOCIACIONES NACIONALES			
AÑO	Valor Efectivo Total Negociado (dólares)	TEA Promedio Ponderada	Plazo Promedio Ponderado (años)
2013	338,170,289	5.30	0.63
Hasta feb-2014	45,389,445	5.41	0.59

*Datos provisionales



Durante el año 2013 se negociaron aproximadamente USD \$ 338 millones de dólares en papel comercial. El plazo promedio ponderado presentado en dicho año fue de 0.63 años.

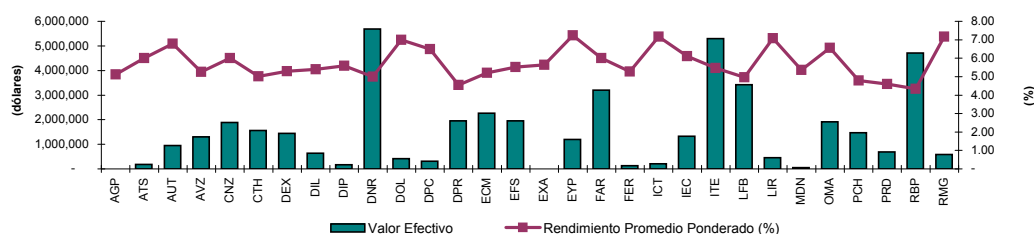
La tasa efectiva promedio ponderada para el 2013 fue del 5.30%.

INFORMACIÓN NACIONAL ACUMULADA 2014

Negociaciones por Emisor

Montos Negociados por Emisor Hasta feb-2014				
EMISOR	VALOR EFECTIVO (\$)	TEA PROMEDIO PONDERADA (%)	PLAZO PROMEDIO PONDERADO (DÍAS)	PRECIO PROMEDIO PONDERADO (%)
AGRIPAC S.A.	5,363	5.11	42	99.42
AUTOMOTORES DE LA SIERRA SA	185,846	6.00	359	94.34
AUTOLASA AUT. LATINOAMERICANOS S.A.	953,745	6.78	199	96.37
AZUCARERA VALDEZ SA	1,296,142	5.25	359	95.03
CATERPREMIER S A	1,886,858	6.00	359	94.34
CORP.DESARROLLO.M.S.HIPOTECAS CTH	1,562,711	5.02	126	98.29
DEXICORP S A	1,443,175	5.28	270	96.21
DILIPA C. LTDA	635,406	5.39	157	97.76
DIPAC MANTA	173,273	5.58	171	97.45
DINERS CLUB	5,688,655	5.01	134	98.09
DOLMEN S A	411,066	7.00	359	93.42
DUPOCSA S.A.	306,919	6.49	289	95.07
DISTRIBUIDORA IMPORTADORA DIPOR S A	1,956,108	4.55	180	97.81
ECUAIMCO S A	2,261,105	5.20	317	95.62
EUROFISH S A	1,956,917	5.53	258	96.14
EXTRACTORA AGR RIO MANSO EXA S.A.	5,957	5.63	47	99.29
ENERGY & PALMA ENERGYPALMA S.A.	1,196,742	7.24	14	99.73
FARMAENLACE CIA LTDA	3,207,458	6.00	359	94.34
COMPANIA FERREMUNDO S A	129,581	5.28	73	98.93
INDUSTRIAS CATEDRAL S.A.	208,143	7.16	120	97.72
INCABLE S A IND ECUATORIANA DE CABLES	1,322,161	6.11	149	97.58
INTEROC S A	5,296,111	5.47	257	96.18
LA FABRIL S.A.	3,419,942	4.97	159	97.86
LIRIS S A	454,711	7.08	232	95.63
MODERNA ALIMENTOS S.A.	49,645	5.37	49	99.29
OMARSA S.A.	1,907,032	6.55	270	95.35
PICHINCHA BANCO	1,476,544	4.78	119	98.44
PRODUBANCO	695,412	4.60	52	99.35
REY BANANO DEL PACIFICO C A	4,710,712	4.34	149	98.16
RED MANGROVEINN S.A.	586,006	7.17	246	95.27
TOTAL	45,389,445	5.41	213	96.84

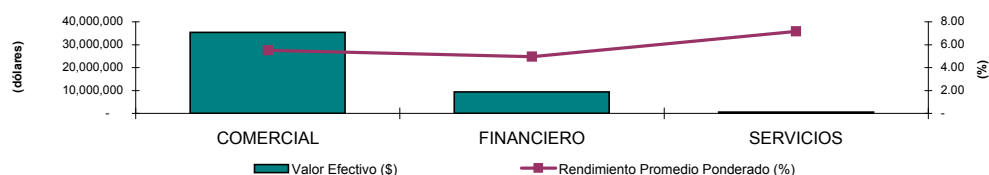
*Datos provisionales



Negociaciones por Tipo de Sector

Montos Negociados por Sector Hasta feb-2014				
SECTOR	VALOR EFECTIVO (\$)	TEA PROMEDIO PONDERADA (%)	PLAZO PROMEDIO PONDERADO (DÍAS)	PRECIO PROMEDIO PONDERADO (%)
COMERCIAL	35,380,119	5.50	236	96.48
FINANCIERO	9,423,321	4.94	124	98.27
SERVICIOS	586,006	7.17	246	95.27
TOTAL	45,389,445	5.41	213	96.84

*Datos provisionales



INFORMACIÓN MENSUAL NACIONAL feb-2014

NEGOCIACIONES EN EL MERCADO BURSÁTIL A NIVEL NACIONAL

MES	Valor Efectivo Total Negociado (dólares)	TEA Promedio Ponderada	Plazo Promedio Ponderado (años)
A feb-2014	18,398,091	5.73	201.51

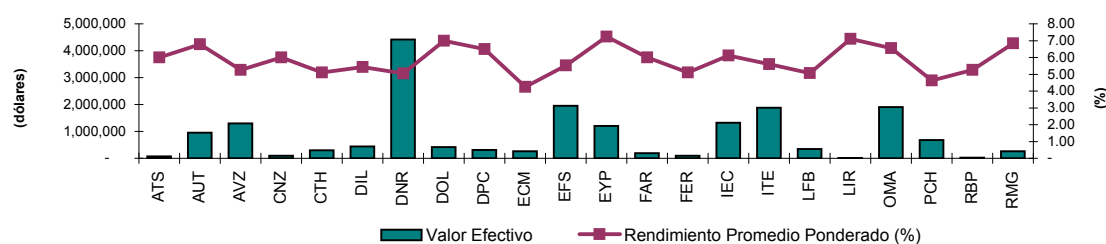
*Datos provisionales

Negociaciones por Emisor

Montos Negociados por Emisor feb-2014

TITULO	VALOR EFECTIVO (\$)	TEA PROMEDIO PONDERADA (%)	PLAZO PROMEDIO PONDERADO (DÍAS)	PRECIO PROMEDIO PONDERADO (%)
AUTOMOTORES DE LA SIERRA SA	72,653	6.00	359	94.35
AUTOLASA AUT. LATINOAMERICANOS S.A.	953,745	6.78	199	96.37
AZUCARERA VALDEZ SA	1,296,142	5.25	359	95.03
CATERPREMIER S A	94,331	6.00	359	94.33
CORP.DESARROLLO.M.S.HIPOTECAS CTH	294,223	5.10	140	98.08
DILIPA C. LTDA	440,522	5.42	146	97.90
DINERS CLUB	4,412,810	5.04	136	98.07
DOLMEN S A	411,066	7.00	359	93.42
DUPOCSA S.A.	306,919	6.49	289	95.07
ECUAIMCO S A	259,068	4.24	194	97.77
EUROFISH S A	1,956,917	5.53	258	96.14
ENERGY & PALMA ENERGYPALMA S.A.	1,196,742	7.24	14	99.73
FARMAENLACE CIA LTDA	188,709	6.00	359	94.35
COMPANIA FERREMUNDO S A	99,448	5.11	40	99.45
INCABLE S A IND ECUATORIANA DE CABLES	1,322,161	6.11	149	97.58
INTEROC S A	1,883,968	5.61	280	95.76
LA FABRIL S.A.	341,417	5.06	181	97.55
LIRIS S A	11,132	7.10	214	95.97
OMARSA S.A.	1,907,032	6.55	270	95.35
PICHINCHA BANCO	672,773	4.63	82	98.94
REY BANANO DEL PACIFICO C A	19,005	5.25	359	95.03
RED MANGROVEINN S.A.	257,308	6.83	168	96.95
TOTAL	18,398,091	5.73	202	96.89

*Datos provisionales

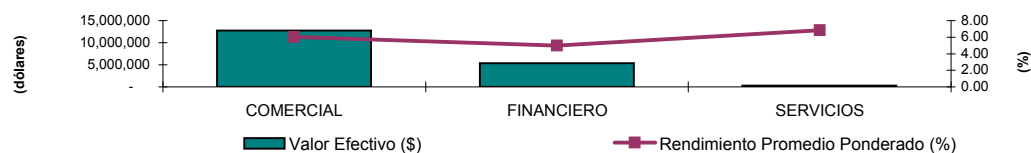


Negociaciones por Tipo de Sector

Montos Negociados por Sector feb-2014

SECTOR	VALOR EFECTIVO (\$)	TEA PROMEDIO PONDERADA (%)	PLAZO PROMEDIO PONDERADO (DÍAS)	PRECIO PROMEDIO PONDERADO (%)
COMERCIAL	12,760,976	6.02	233	96.35
FINANCIERO	5,379,807	4.99	129	98.18
SERVICIOS	257,308	6.83	168	96.95
TOTAL	18,398,091	5.73	202	96.89

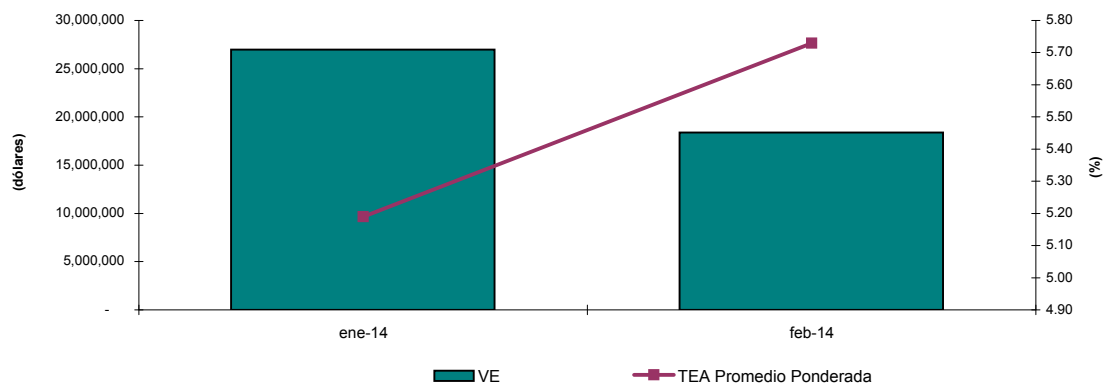
*Datos provisionales



Análisis Comparativo Monto Negociado ene-2014 - feb-2014

TITULO	ene-14		feb-14	
PAPEL COMERCIAL	26,991,354	5.19	18,398,091	5.73

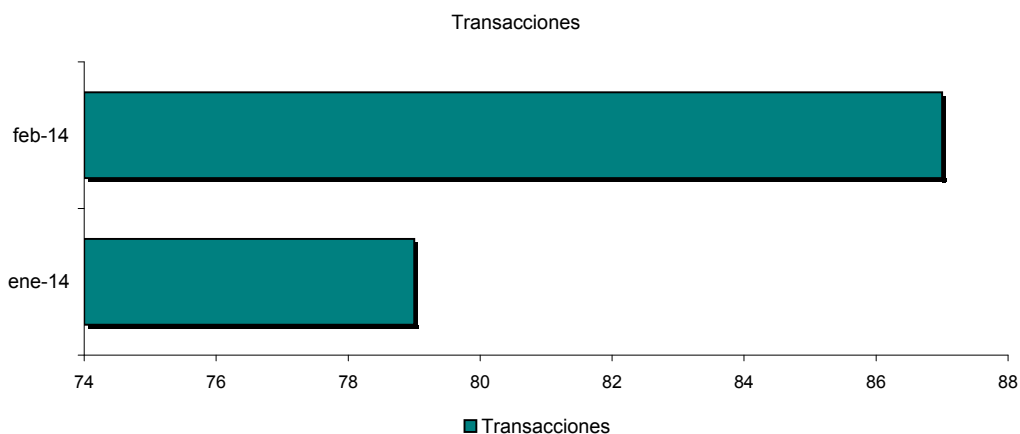
*Datos provisionales



Variación del mes de feb-14 con respecto al mes de ene-14		
Tipo de Variación	Valor Efectivo	TEA
Variación en USD (feb-14 - ene-14)	-8,593,263	0.54
Variación en % (Tasa de Crecimiento)	-31.84%	10.40%

Análisis Comparativo Transacciones ene-2014 - feb-2014

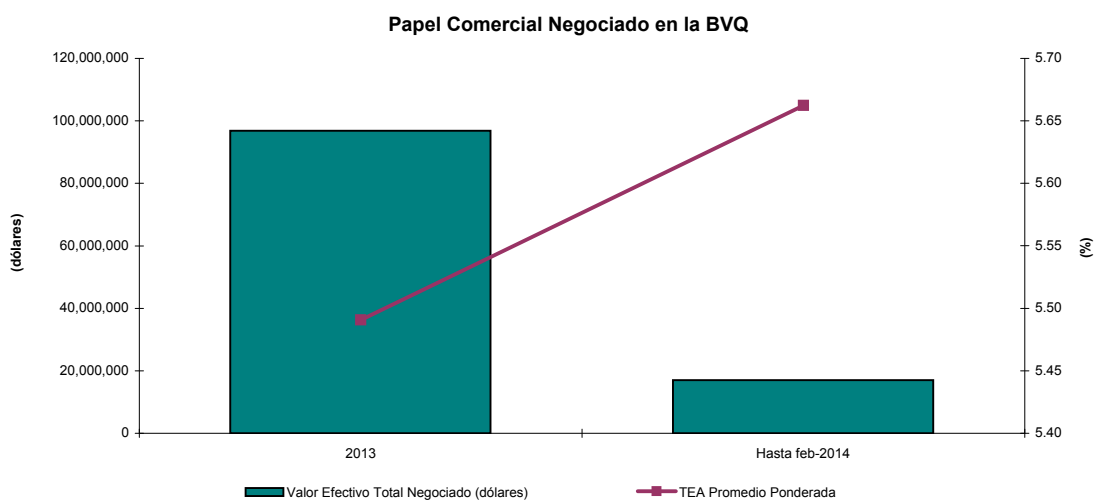
TITULO	ene-14	feb-14
	Transacciones	Transacciones
PAPEL COMERCIAL	79	87



BOLETÍN MENSUAL - PAPEL COMERCIAL BOLSA DE VALORES DE QUITO

Comportamiento Histórico

NEGOCIACIONES EN LA BOLSA DE VALORES DE QUITO			
AÑO	Valor Efectivo Total Negociado (dólares)	TEA Promedio Ponderada	Plazo Promedio Ponderado (años)
2013	96,795,994	5.49	0.62
Hasta feb-2014	16,980,504	5.66	0.69



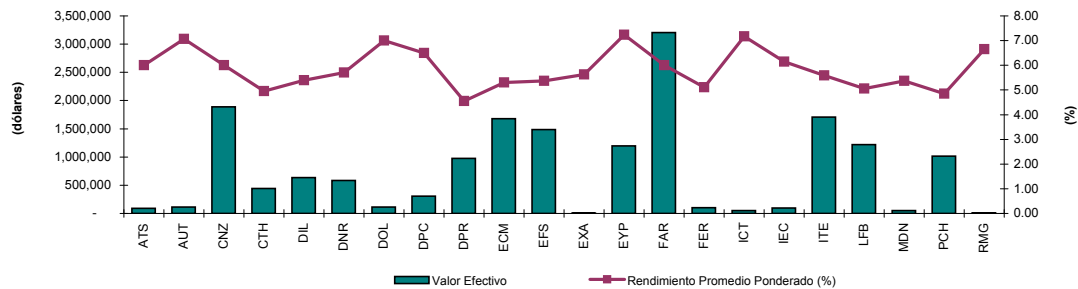
Durante el año 2013 se negociaron aproximadamente USD \$ 96.80 millones de dólares en papel comercial, a un tea promedio ponderada del 5.49%. Este valor presentó un decrecimiento con respecto al 2012 del 41% . El plazo promedio ponderado presentado en este año fue de 0.60 años.

En los últimos años los montos negociados de papel comercial mantenían un crecimiento constante que se situó en un promedio del 72%. Esta tendencia no se confirmó en el 2013, después de tres años de crecimiento las negociaciones en papel comercial presentaron una disminución. El 2012 fue el año con mayor valor negociado alcanzando los USD 165 millones.

INFORMACIÓN ACUMULADA 2014

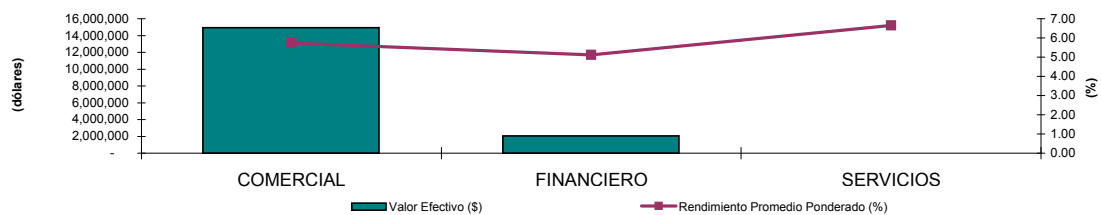
Negociaciones por Emisor

Montos Negociados por Emisor Hasta feb-2014				
EMISOR	VALOR EFECTIVO (\$)	TEA PROMEDIO PONDERADA (%)	PLAZO PROMEDIO PONDERADO (DÍAS)	PRECIO PROMEDIO PONDERADO (%)
AUTOMOTORES DE LA SIERRA SA	91,521	6.00	359	94.35
AUTOLASA AUT. LATINOAMERICANOS S.A.	114,014	7.06	270	95.01
CATERPREMIER S A	1,886,858	6.00	359	94.34
CORP.DESARROLLO.M.S.HIPOTECAS CTH	442,898	4.95	117	98.42
DILIPA C. LTDA	635,406	5.39	157	97.76
DINERS CLUB	584,654	5.71	166	97.45
DOLMEN S A	112,109	7.00	359	93.42
DUPOCSA S.A.	306,919	6.49	289	95.07
DISTRIBUIDORA IMPORTADORA DIPOR S A	978,054	4.55	180	97.81
ECUAIMCO S A	1,681,885	5.31	334	95.30
EUROFISH S A	1,483,432	5.37	233	96.60
EXTRACTORA AGR RIO MANSO EXA S.A.	5,957	5.63	47	99.29
ENERGY & PALMA ENERGYPALMA S.A.	1,196,742	7.24	14	99.73
FARMAENLACE CIA LTDA	3,207,458	6.00	359	94.34
COMPANIA FERREMUNDO S A	99,448	5.11	40	99.45
INDUSTRIAS CATEDRAL S.A.	48,860	7.16	120	97.72
INCABLE S A IND ECUATORIANA DE CABLES	98,749	6.14	76	98.75
INTEROC S A	1,704,699	5.59	274	95.85
LA FABRIL S.A.	1,219,334	5.06	181	97.55
MODERNA ALIMENTOS S.A.	49,645	5.37	49	99.29
PICHINCHA BANCO	1,018,108	4.85	127	98.37
RED MANGROVEINN S.A.	13,754	6.65	99	98.24
TOTAL	16,980,504	5.66	248	96.27



Negociaciones por Tipo de Sector

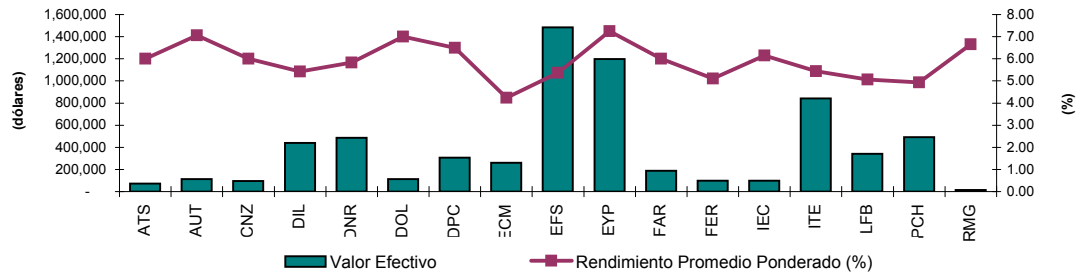
Montos Negociados por Sector Hasta feb-2014				
SECTOR	VALOR EFECTIVO (\$)	TEA PROMEDIO PONDERADA (%)	PLAZO PROMEDIO PONDERADO (DÍAS)	PRECIO PROMEDIO PONDERADO (%)
COMERCIAL	14,921,090	5.74	263	96.02
FINANCIERO	2,045,660	5.12	136	98.12
SERVICIOS	13,754	6.65	99	98.24
TOTAL	16,980,504	5.66	248	96.27



INFORMACIÓN MENSUAL feb-2014

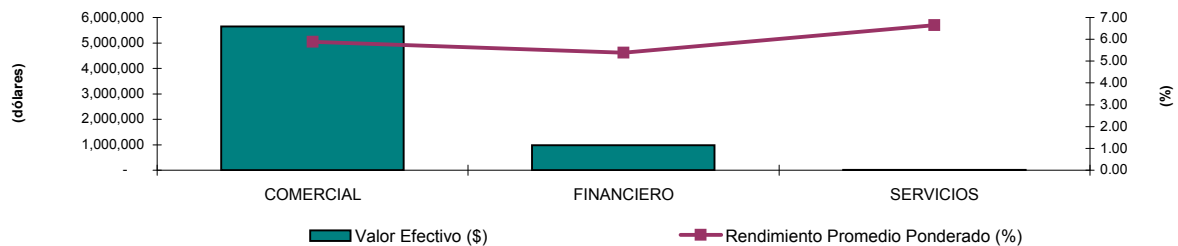
Negociaciones por Emisor

TITULO	VALOR EFECTIVO (\$)	TEA PROMEDIO PONDERADA (%)	PLAZO PROMEDIO PONDERADO (DÍAS)	PRECIO PROMEDIO PONDERADO (%)
AUTOMOTORES DE LA SIERRA SA	72,653	6.00	359	94.35
AUTOLASA AUT. LATINOAMERICANOS S.A.	114,014	7.06	270	95.01
CATERPREMIER S A	94,331	6.00	359	94.33
DILIPA C. LTDA	440,522	5.42	146	97.90
DINERS CLUB	485,997	5.83	180	97.20
DOLMEN S A	112,109	7.00	359	93.42
DUPOCSA S.A.	306,919	6.49	289	95.07
ECUAIMCO S A	259,068	4.24	194	97.77
EUROFISH S A	1,483,432	5.37	233	96.60
ENERGY & PALMA ENERGYPALMA S.A.	1,196,742	7.24	14	99.73
FARMAENLACE CIA LTDA	188,709	6.00	359	94.35
COMPANIA FERREMUNDO S A	99,448	5.11	40	99.45
INCABLE S A IND ECUATORIANA DE CABLES	98,749	6.14	76	98.75
INTEROC S A	842,605	5.43	242	96.43
LA FABRIL S.A.	341,417	5.06	181	97.55
PICHINCHA BANCO	493,284	4.94	103	98.66
RED MANGROVEINN S.A.	13,754	6.65	99	98.24
TOTAL	6,643,751	5.81	178	97.32



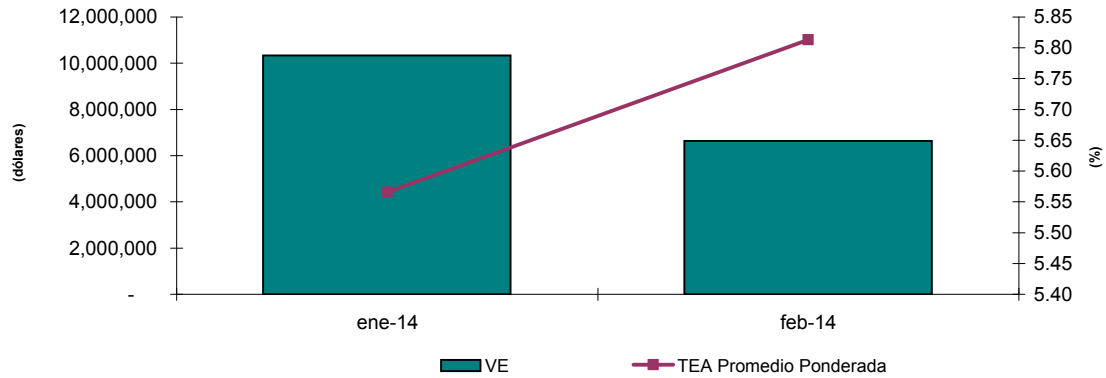
Negociaciones por Tipo de Sector

Montos Negociados por Sector feb-2014				
SECTOR	VALOR EFECTIVO (\$)	TEA PROMEDIO PONDERADA (%)	PLAZO PROMEDIO PONDERADO (DÍAS)	PRECIO PROMEDIO PONDERADO (%)
COMERCIAL	5,650,717	5.89	184	97.22
FINANCIERO	979,280	5.38	142	97.93
SERVICIOS	13,754	6.65	99	98.24
TOTAL	6,643,751	5.81	178	97.32



Análisis Comparativo ene-2014 - feb-2014

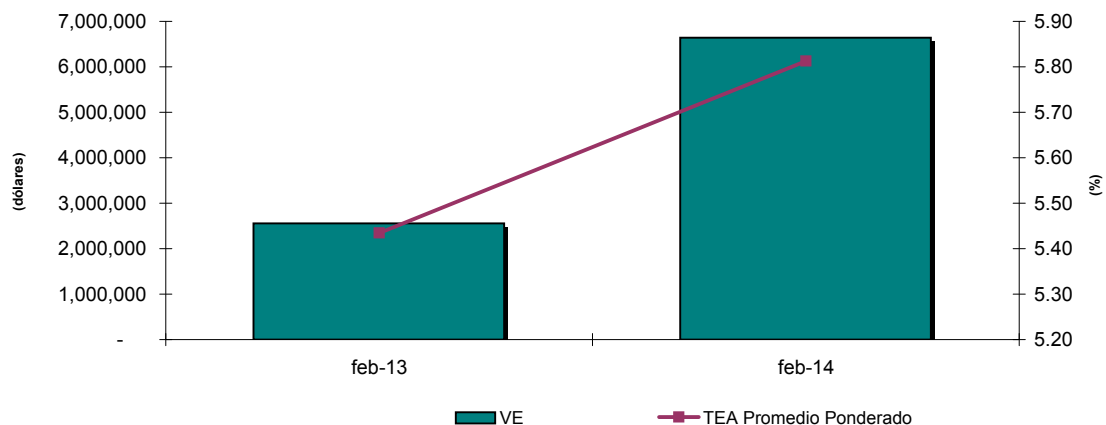
TITULO	ene-14		feb-14	
PAPEL COMERCIAL	10,336,753	5.57	6,643,751	5.81



Variación del mes de feb-14 con respecto al mes de ene-14		
Tipo de Variación	Valor Efectivo	TEA
Variación en USD (feb-14 - ene-14)	-3,693,002	0.25
Variación en % (Tasa de Crecimiento)	-35.73%	4.44%

Análisis Comparativo feb-2013 - feb-2014

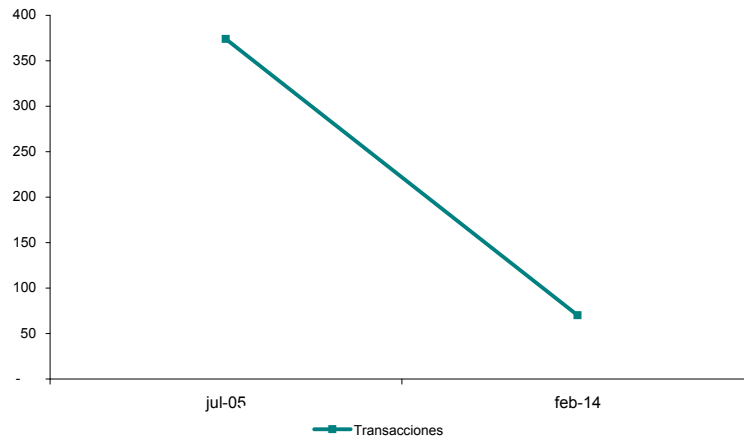
TITULO	feb-13		feb-14	
	VALOR EFECTIVO	TEA PROMEDIO PONDERADA (%)	VALOR EFECTIVO	TEA PROMEDIO PONDERADA (%)
PAPEL COMERCIAL	2,557,416	5.43	6,643,751	5.81



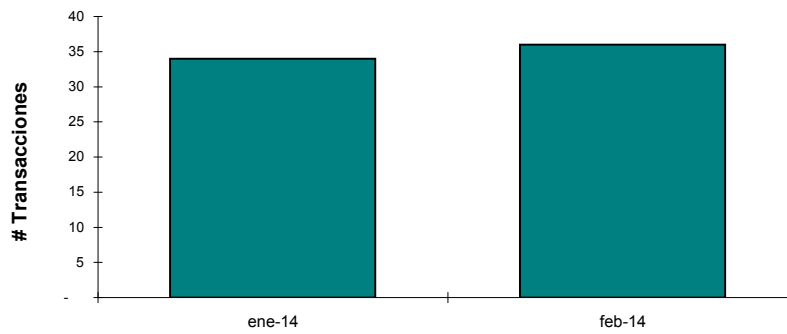
Variación del mes de feb-2014 con respecto al mes de feb-2013		
Tipo de Variación	Valor Efectivo	Rendimiento
Variación en USD (feb-2014 - feb-2013)	4,086,335	0.38
Variación en % (Tasa de Crecimiento)	159.78%	6.96%

NÚMERO DE TRANSACCIONES

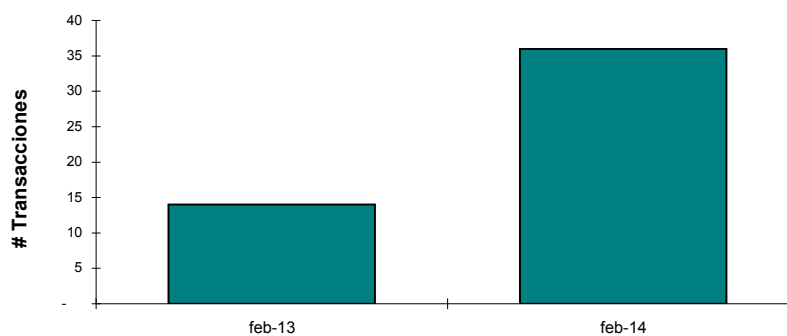
REGISTRO HISTÓRICO		
	2013	feb-14
PAPEL COMERCIAL	374	70



Comparativo Mensual ene-2014 y feb-2014		
TITULO	ene-14	feb-14
PAPEL COMERCIAL	34	36

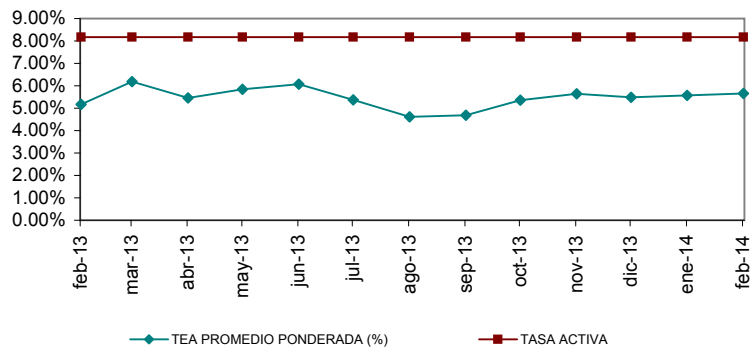


Comparativo Mensual feb-2013 y feb-2014		
TITULO	feb-13	feb-14
PAPEL COMERCIAL	14	36

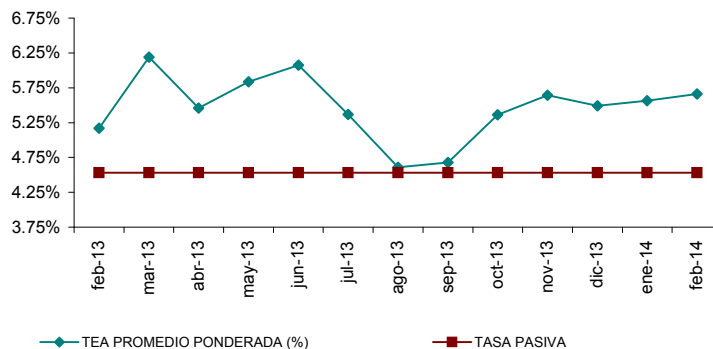


RELACIÓN RENDIMIENTO CON TASAS DE INTERÉS

MES	TEA PROMEDIO PONDERADA (%)	TASA ACTIVA	%
feb-13	5.17%	8.17%	-3.00%
mar-13	6.19%	8.17%	-1.98%
abr-13	5.46%	8.17%	-2.71%
may-13	5.84%	8.17%	-2.33%
jun-13	6.08%	8.17%	-2.09%
jul-13	5.37%	8.17%	-2.80%
ago-13	4.61%	8.17%	-3.56%
sep-13	4.68%	8.17%	-3.49%
oct-13	5.36%	8.17%	-2.81%
nov-13	5.64%	8.17%	-2.53%
dic-13	5.49%	8.17%	-2.68%
ene-14	5.57%	8.17%	-2.60%
feb-14	5.66%	8.17%	-2.51%
Promedio	5.47%	8.17%	-2.70%



Rendimiento y Tasa Pasiva (Hasta feb-2014)			
MES	TEA PROMEDIO PONDERADA (%)	TASA PASIVA	%
feb-13	5.17%	4.53%	0.64%
mar-13	6.19%	4.53%	1.66%
abr-13	5.46%	4.53%	0.93%
may-13	5.84%	4.53%	1.31%
jun-13	6.08%	4.53%	1.55%
jul-13	5.37%	4.53%	0.84%
ago-13	4.61%	4.53%	0.08%
sep-13	4.68%	4.53%	0.15%
oct-13	5.36%	4.53%	0.83%
nov-13	5.64%	4.53%	1.11%
dic-13	5.49%	4.53%	0.96%
ene-14	5.57%	4.53%	1.04%
feb-14	5.66%	4.53%	1.13%
Promedio	5.47%	4.53%	0.94%



Nuevas Emisiones

EMISIONES DE PAPEL COMERCIAL - 2013							
EMPRESA	SERIE/ CLASE	MONTO DE LA EMISIÓN (En miles)	PLAZO (DÍAS)	CALIFICACIÓN	CALIFICADORA	APROBACIÓN DE LA EMISIÓN	
						Fecha	Lugar
SALICA DEL ECUADOR S.A.	A1	8,000	359-D	AAA-	CLASS INTERNATIONAL RATING S.A.	14-ene-13	BVG
	A2	2,000					
EUROFISH S.A. (**)	1A	5,000	359-D	AAA	HUMPHREYS S.A.	21-feb-13	BVG
DEXICORP S.A. (***)	A	7,500	359-D	AA+	CLASS INTERNATIONAL RATING S.A.	10-abr-13	BVQ
CORPORACION DE DESARROLLO DE MERCADO SECUNDARIO DE HIPOTECAS CTH S.A. (**)	A14	100	90-D	AA	BANKWATCH S.A.	09-abr-13	BVQ
		400					
	A15	100	120-D				
		700					
	A16	100	150-D				
		700					
	A17	100	180-D				
700							
A18	100	210-D					
	700						
A19	100	240-D					
ECUATORIANA DE GRANOS S.A., ECUAGRAN (**)		1,700	359-D	AA	SOCIEDAD CALIFICADORA DE RIESGO CLASS	25-abr-13	BVG
OPERADORA Y PROCESADORA DE PRODUCTOS MARINOS OMARSA S.A. (***)		3,000	359-D	AA+	INTERNATIONAL RATING S.A.	23-may-13	BVG
BANCO BOLIVARIANO C.A.	E	50,000	359-D	AAA	PACIFIC CREDIT RATING S.A.	17-jun-13	BVG
	F						
	G						
ALMACENES DE PRATI S.A.	1	2,000	359-D	AAA	SOCIEDAD CALIFICADORA DE RIESGO CLASS	09-jul-13	BVG
	2	3,000					
LA FABRIL S.A. (**)	1	10,000	359-D	AAA-	CALIFICADORA DE RIESGO LATINOAMERICANA	12-jul-13	BVG
DISTRIBUIDORA IMPORTADORA DIPOR S.A. (***)	A	2,000	180-D	AAA-	PACIFIC CREDIT RATING S.A.	15-jul-13	BVG
NOVACERO S.A.(***)	B	15,000	359-D	AAA-	PACIFIC CREDIT RATING S.A.	12-jul-13	BVG
TALME S.A. (**)	A	2,000	359-D	AA	PACIFIC CREDIT RATING S.A.	18-jul-13	BVG
AGRIPAC S.A. (**)		500	210-D	AAA	CLASS INTERNATIONAL RATING S.A.	07-ago-13	BVG
MOTRANSA C.A.	1	2,000	359-D	AA-	PACIFIC CREDIT RATING S.A.	22-ago-13	BVG
	2	1,500					
PRODUCTOS METALÚRGICOS S.A. PROMESA	1	6,000	359-D	AA	BANKWATCH S.A.	28-ago-13	BVG
	2	2,800					
	3	1,200					
	1						
DINERS CLUB DEL ECUADOR S.A.	1	5,000	30-D	AAA	BANKWATCH S.A.	29-ago-13	BVQ
	2						
	3						
	1		60-D				
	2						
	3						
	1		90-D				
	2						
	3						
	1		120-D				
	2						
	3						
	1		180-D				
2							
3							
AZUCARERA VALDEZ S.A. (***)	1	7,000	359-D	AAA-	PACIFIC CREDIT RATING S.A.	30-ago-13	BVG
AZULEC S.A. (**)	1	1,000	359-D	AA+	SOCIEDAD CALIFICADORA DE RIESGO LATINOAMERICANA	04-sep-13	BVQ
	2	400					
	3	100					
FERREMUNDO S.A. (**)	A 1	4,000	359-D	AA+	CALIFICADORA DE RIESGO LATINOAMERICANA	17-sep-13	BVG
REYBANPAC, REY BANANO DEL PACIFICO C.A. (***) (CUPO AUTORIZADO 10,000,000.00)	A	2,000	90-D	AAA-	PACIFIC CREDIT RATING S.A.	23-oct-13	BVG
	B	1,000	180-D				
	C	1,000	270-D				
	D	1,000	359-D				
RED MANGROVEINN S.A. (***)	A	1,000	359-D	AA	SOCIEDAD CALIFICADORA DE RIESGO LATINOAMERICANA	01-oct-13	BVG
DUPOCSA PROTECTORES QUÍMICOS PARA EL CAMPO S.A. (***)	1	500	359-D	AA+	PACIFIC CREDIT RATING S.A.	25-nov-13	BVQ
DISTRIBUIDORA FARMACEUTICA ECUATORIANA DIFARE S.A. (***)		20,000	359-D	AAA-	CLASS INTERNATIONAL RATING S.A.	25-nov-13	BVG
DIPAC MANTA S.A. (**)(CUPO AUTORIZADO 1,000,000.00)	1	20	210-D	AAA	SOCIEDAD CALIFICADORA DE RIESGO LATINOAMERICANA	26-nov-13	BVG
	2	30					
	3	300					
	4	650					
AUTOMOTORES DE LA SIERRA S.A. (**)	1	2,000	359-D	AA	BANKWATCH S.A.	27-nov-13	BVQ
EDESA S.A. (***)(CUPO AUTORIZADO 10,000,000.00)	A	10,000	359-D	AAA	CLASS INTERNATIONAL RATING S.A.	20-dic-13	BVQ

(*) Obligaciones convertibles en acciones

(**) Títulos Desmaterializados o Materializados

(***) Títulos Desmaterializados

Para mayor información por favor comunicarse con:

Ing. Bernardo Ortega
Ec. Gustavo Endara
Andrés Mogollón

bernardoortega@bolsadequito.com
gustavoendara@bolsadequito.com
andresmogollon@bolsadequito.com

@Copy Right

Nuevas Emisiones

EMISIONES DE PAPEL COMERCIAL - 2014							
EMPRESA	SERIE/ CLASE	MONTO DE LA EMISIÓN (En miles)	PLAZO (DÍAS)	CALIFICACIÓN	CALIFICADORA	APROBACIÓN DE LA EMISIÓN	
						Fecha	Lugar
CATERPREMIER S.A. (**)	1	2,000	359-D	AAA-	SOCIEDAD CALIFICADORA DE RIESGO LATINOAMERICANA	07-ene-14	BVQ
INTEROC S.A.	B - 1	8,000	359-D	AAA	SOCIEDAD CALIFICADORA DE RIESGO LATINOAMERICANA	10-ene-14	BVG
FARMAENLACE CIA. LTDA. (**)	1	4,000	359-D	AAA	SOCIEDAD CALIFICADORA DE RIESGO LATINOAMERICANA	15-ene-14	BVQ
ECUAIMCO S.A. (**)	A - 1	3,000	359-D	AAA-	CLASS INTERNATIONAL RATING S.A.	26-ene-14	BVG
DOLMEN. (**) (CUPO AUTORIZADO 1,600,000.00)	A-1	1,600	359-D	AAA-	CLASS INTERNATIONAL RATING S.A.	20-feb-14	BVG
AUTOLASA (***) (CUPO AUTORIZADO 3,000,000.00)		3,000	359-D	AA	CLASS INTERNATIONAL RATING S.A.	24-feb-14	BVG

(*) Obligaciones convertibles en acciones

(**) Títulos Desmaterializados o Materializados

(***) Títulos Desmaterializados

Para mayor información por favor comunicarse con:

Ec. Gustavo Endara
Andrés Mogollón

gustavoendara@bolsadequito.com
andresmogollon@bolsadequito.com

@Copy Right

Derechos de autor de propiedad exclusiva de la BOLSA DE VALORES DE QUITO, de conformidad con lo dispuesto por la Ley de Propiedad Intelectual