



PAPEL COMERCIAL

BOLETÍN MENSUAL

abr-14

Departamento Técnico

www.bolsadequito.com

BOLETÍN MENSUAL - PAPEL COMERCIAL A NIVEL NACIONAL

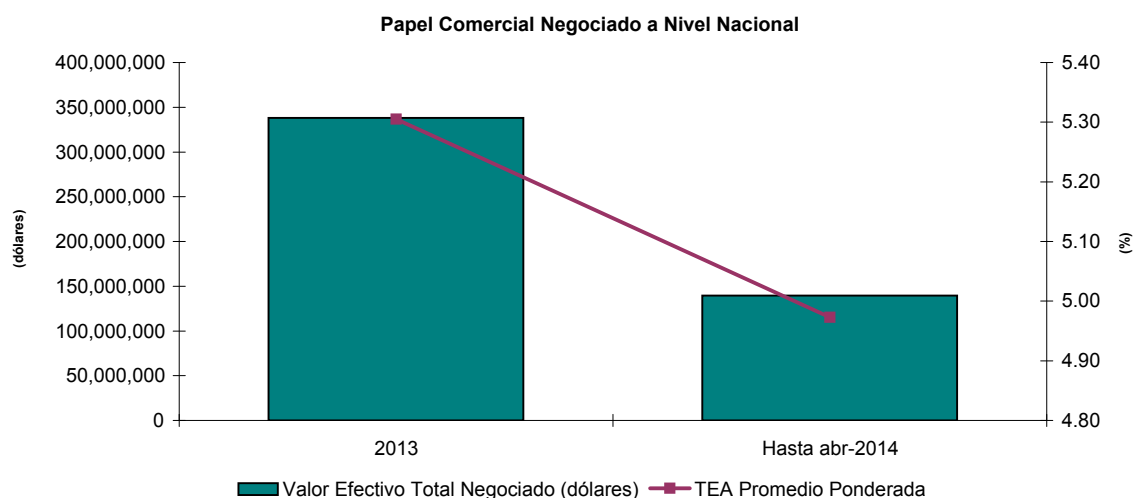
Concepto:

Son valores representativos de deuda, que el emisor reconoce o crea, a corto plazo, y que son exigibles según las condiciones de la emisión . Este valor, otorga un derecho de cobro de intereses y recuperación de capital.

Comportamiento Histórico Nacional

NEGOCIACIONES NACIONALES			
AÑO	Valor Efectivo Total Negociado (dólares)	TEA Promedio Ponderada	Plazo Promedio Ponderado (años)
2013	338,170,289	5.30	0.63
Hasta abr-2014	139,407,864	4.97	0.52

*Datos provisionales



Durante el año 2013 se negociaron aproximadamente USD \$ 338 millones de dólares en papel comercial. El plazo promedio ponderado presentado en dicho año fue de 0.63 años.

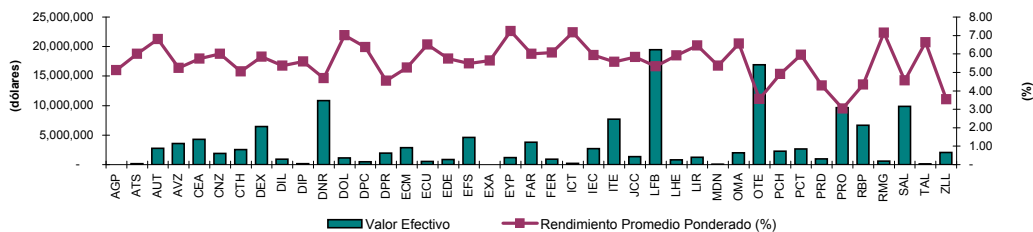
La tasa efectiva promedio ponderada para el 2013 fue del 5.30%.

INFORMACIÓN NACIONAL ACUMULADA 2014

Negociaciones por Emisor

Montos Negociados por Emisor Hasta abr-2014				
EMISOR	VALOR EFECTIVO (\$)	TEA PROMEDIO PONDERADA (%)	PLAZO PROMEDIO PONDERADO (DÍAS)	PRECIO PROMEDIO PONDERADO (%)
AGRIPAC S.A.	5,363	5.11	42	99.42
AUTOMOTORES DE LA SIERRA SA	185,846	6.00	359	94.34
AUTOLASA AUT. LATINOAMERICANOS S.A.	2,743,580	6.80	202	96.30
AZUCARERA VALDEZ SA	3,561,419	5.24	354	95.10
CORP.ECUA.DE ALUMINIO (CEDAL)	4,302,708	5.75	359	94.56
CATERPREMIER S A	1,886,858	6.00	359	94.34
CORP.DESARROLLO.M.S.HIPOTECAS CTH	2,544,610	5.04	128	98.25
DEXICORP S A	6,472,766	5.85	329	94.91
DILIPA C. LTDA	937,434	5.37	164	97.65
DIPAC MANTA	173,273	5.58	171	97.45
DINERS CLUB	10,820,150	4.69	119	98.38
DOLMEN S A	1,162,273	7.01	338	93.81
DUPOCSA S.A.	513,527	6.37	280	95.31
DISTRIBUIDORA IMPORTADORA DIPOR S A	1,956,108	4.55	180	97.81
ECUAIMCO S A	2,863,088	5.26	326	95.45
ECUATORIANA DE GRANOS ECUAGRAN S.A.	526,051	6.50	249	95.67
EDESA S.A.	850,935	5.75	359	94.55
EUROFISH S A	4,602,030	5.48	246	96.34
EXTRACTORA AGR RIO MANSO EXA S.A.	5,957	5.63	47	99.29
ENERGY & PALMA ENERGYPALMA S.A.	1,196,742	7.24	14	99.73
FARMAENLACE CIA LTDA	3,773,585	6.00	359	94.34
COMPANIA FERREMUNDO S A	925,599	6.08	250	95.86
INDUSTRIAS CATEDRAL S.A.	208,143	7.16	120	97.72
INCABLE S A IND ECUATORIANA DE CABLES	2,733,824	5.94	126	97.99
INTEROC S A	7,704,825	5.57	277	95.82
CORPORACION AZENDE CIA. LTDA.	1,382,795	5.84	191	97.04
LA FABRIL S.A.	19,475,115	5.32	228	96.68
L HENRIQUES Y CIA S A	789,511	5.92	311	95.13
LIRIS S A	1,248,012	6.46	181	96.83
MODERNA ALIMENTOS S.A.	49,645	5.37	49	99.29
OMARSA S.A.	2,002,384	6.55	270	95.35
OTECEL S.A.	16,898,593	3.55	62	99.40
PICHINCHA BANCO	2,273,933	4.91	116	98.45
PRODUCTORA CARTONERA S.A.	2,664,264	5.96	137	97.81
PRODUBANCO	993,557	4.29	56	99.36
PRONACA (PROCESADORA NACNAL. DE ALIMENTO	9,650,983	3.04	61	99.49
REY BANANO DEL PACIFICO C A	6,688,309	4.33	145	98.23
RED MANGROVEINN S.A.	597,321	7.16	244	95.31
SALICA DEL ECUADOR S A	9,852,217	4.57	120	98.52
TALME S A	102,502	6.63	135	97.62
ZAIMELLA DEL ECUADOR SA	2,082,032	3.55	90	99.14
TOTAL	139,407,864	4.97	187	97.30

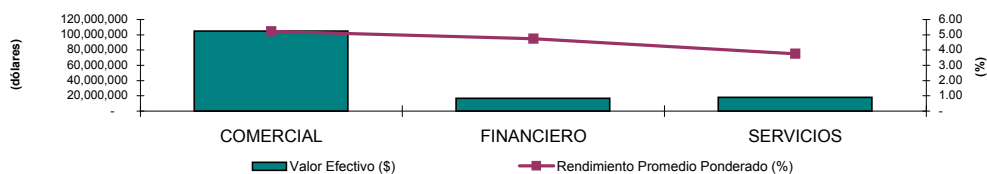
*Datos provisionales



Negociaciones por Tipo de Sector

Montos Negociados por Sector Hasta abr-2014				
SECTOR	VALOR EFECTIVO (\$)	TEA PROMEDIO PONDERADA (%)	PLAZO PROMEDIO PONDERADO (DÍAS)	PRECIO PROMEDIO PONDERADO (%)
COMERCIAL	104,753,649	5.22	218	96.80
FINANCIERO	16,632,251	4.75	116	98.43
SERVICIOS	18,021,965	3.76	73	99.16
TOTAL	139,407,864	4.97	187	97.30

*Datos provisionales



INFORMACIÓN MENSUAL NACIONAL abr-2014

NEGOCIACIONES EN EL MERCADO BURSÁTIL A NIVEL NACIONAL

MES	Valor Efectivo Total Negociado (dólares)	TEA Promedio Ponderada	Plazo Promedio Ponderado (años)
A abr-2014	54,244,250	4.72	165.23

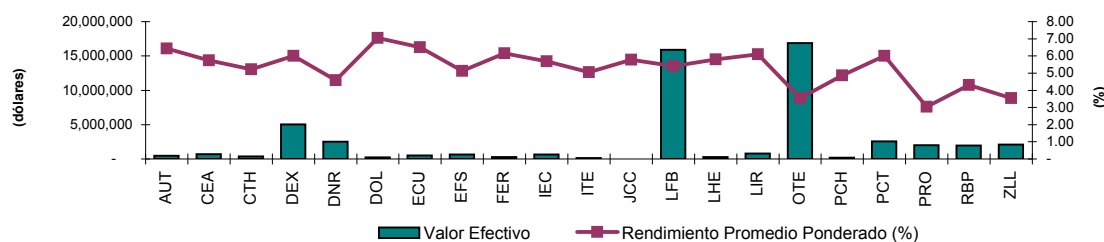
*Datos provisionales

Negociaciones por Emisor

Montos Negociados por Emisor abr-2014

TITULO	VALOR EFECTIVO (\$)	TEA PROMEDIO PONDERADA (%)	PLAZO PROMEDIO PONDERADO (DÍAS)	PRECIO PROMEDIO PONDERADO (%)
AUTOLASA AUT. LATINOAMERICANOS S.A.	482,860	6.43	120	97.94
CORP.ECUA.DE ALUMINIO (CEDAL)	709,327	5.75	359	94.58
CORP.DESARROLLO.M.S.HIPOTECAS CTH	391,542	5.23	150	97.89
DEXICORP S A	5,029,591	6.01	346	94.54
DINERS CLUB	2,508,977	4.59	126	98.40
DOLMEN S A	225,827	7.04	300	94.49
ECUATORIANA DE GRANOS ECUAGRAN S.A.	526,051	6.50	249	95.67
EUROFISH S A	630,195	5.13	188	97.41
COMPANIA FERREMUNDO S A	268,564	6.16	265	95.61
INCABLE S A IND ECUATORIANA DE CABLES	675,228	5.68	94	98.57
INTEROC S A	124,878	5.06	180	97.56
CORPORACION AZENDE CIA. LTDA.	9,723	5.78	180	97.23
LA FABRIL S.A.	15,907,396	5.40	244	96.41
L HENRIQUES Y CIA S A	288,925	5.80	240	96.31
LIRIS S A	793,301	6.10	152	97.52
OTECEL S.A.	16,898,593	3.55	62	99.40
PICHINCHA BANCO	168,350	4.87	76	99.03
PRODUCTORA CARTONERA S.A.	2,564,774	6.01	140	97.74
PRONACA (PROCESADORA NACNAL. DE ALIMENTOS)	1,990,023	3.04	60	99.50
REY BANANO DEL PACIFICO C A	1,968,094	4.30	135	98.41
ZAIMELLA DEL ECUADOR SA	2,082,032	3.55	90	99.14
TOTAL	54,244,250	4.72	165	97.66

*Datos provisionales

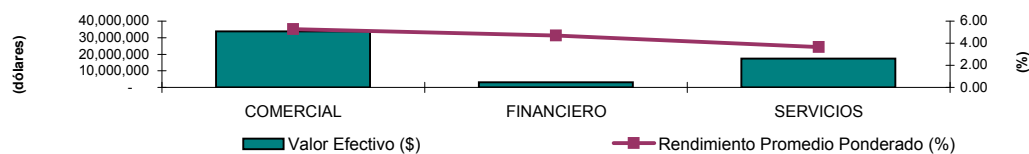


Negociaciones por Tipo de Sector

Montos Negociados por Sector abr-2014

SECTOR	VALOR EFECTIVO (\$)	TEA PROMEDIO PONDERADA (%)	PLAZO PROMEDIO PONDERADO (DÍAS)	PRECIO PROMEDIO PONDERADO (%)
COMERCIAL	33,750,736	5.28	219	96.76
FINANCIERO	3,068,870	4.69	126	98.37
SERVICIOS	17,424,644	3.64	67	99.29
TOTAL	54,244,250	4.72	165	97.66

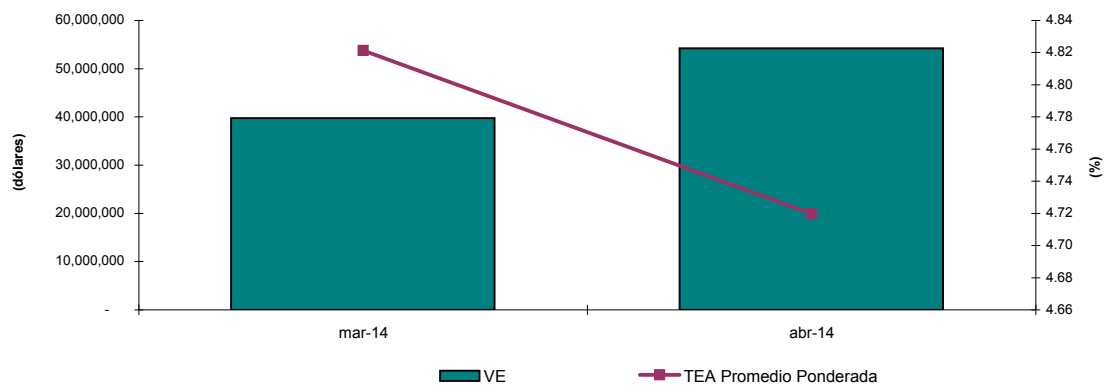
*Datos provisionales



Análisis Comparativo Monto Negociado mar-2014 - abr-2014

TITULO	mar-14		abr-14	
PAPEL COMERCIAL	39,774,169	4.82	54,244,250	4.72

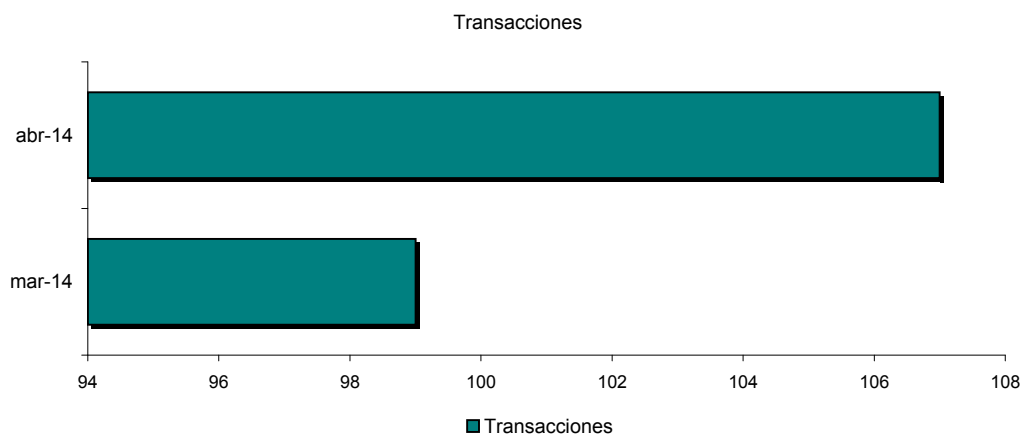
*Datos provisionales



Variación del mes de abr-14 con respecto al mes de mar-14		
Tipo de Variación	Valor Efectivo	TEA
Variación en USD (abr-14 - mar-14)	14,470,081	-0.10
Variación en % (Tasa de Crecimiento)	36.38%	-2.11%

Análisis Comparativo Transacciones mar-2014 - abr-2014

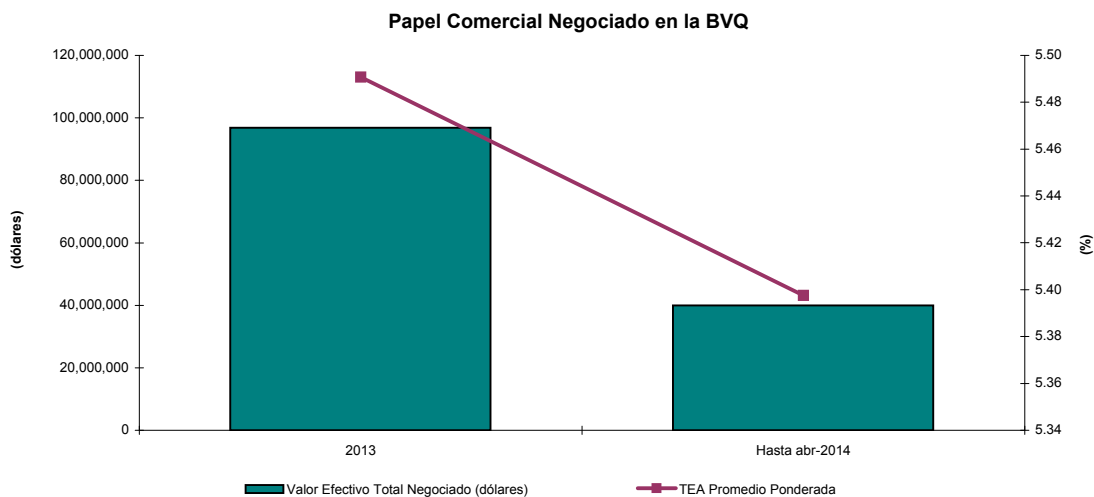
TITULO	mar-14	abr-14
	Transacciones	Transacciones
PAPEL COMERCIAL	99	107



BOLETÍN MENSUAL - PAPEL COMERCIAL BOLSA DE VALORES DE QUITO

Comportamiento Histórico

NEGOCIACIONES EN LA BOLSA DE VALORES DE QUITO			
AÑO	Valor Efectivo Total Negociado (dólares)	TEA Promedio Ponderada	Plazo Promedio Ponderado (años)
2013	96,795,994	5.49	0.62
Hasta abr-2014	39,976,558	5.40	0.67



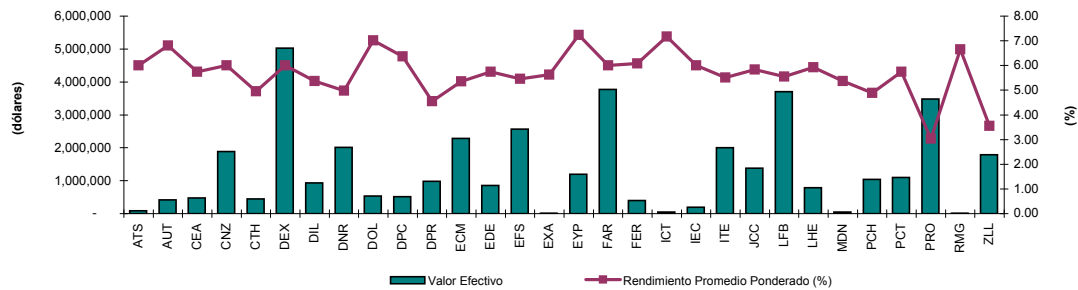
Durante el año 2013 se negociaron aproximadamente USD \$ 96.80 millones de dólares en papel comercial, a un tea promedio ponderada del 5.49%. Este valor presentó un decrecimiento con respecto al 2012 del 41% . El plazo promedio ponderado presentado en este año fue de 0.60 años.

En los últimos años los montos negociados de papel comercial mantenían un crecimiento constante que se situó en un promedio del 72%. Esta tendencia no se confirmó en el 2013, después de tres años de crecimiento las negociaciones en papel comercial presentaron una disminución. El 2012 fue el año con mayor valor negociado alcanzando los USD 165 millones.

INFORMACIÓN ACUMULADA 2014

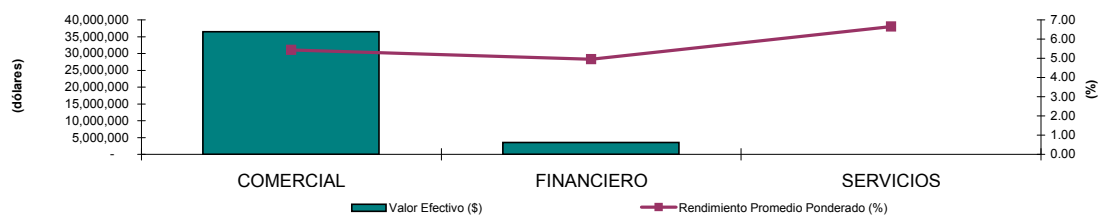
Negociaciones por Emisor

Montos Negociados por Emisor Hasta abr-2014				
EMISOR	VALOR EFECTIVO (\$)	TEA PROMEDIO PONDERADA (%)	PLAZO PROMEDIO PONDERADO (DÍAS)	PRECIO PROMEDIO PONDERADO (%)
AUTOMOTORES DE LA SIERRA SA	91,521	6.00	359	94.35
AUTOLASA AUT. LATINOAMERICANOS S.A.	418,595	6.81	208	96.24
CORP.ECUA.DE ALUMINIO (CEDAL)	472,813	5.75	359	94.56
CATERPREMIER S A	1,886,858	6.00	359	94.34
CORP.DESARROLLO.M.S.HIPOTECAS CTH	442,898	4.95	117	98.42
DEXICORP S A	5,029,591	6.01	346	94.54
DILIPA C. LTDA	937,434	5.37	164	97.65
DINERS CLUB	2,009,516	4.98	140	98.04
DOLMEN S A	534,481	7.02	332	93.94
DUPOCSA S.A.	513,527	6.37	280	95.31
DISTRIBUIDORA IMPORTADORA DIPOR S A	978,054	4.55	180	97.81
ECUAIMCO S A	2,283,868	5.36	340	95.17
EDESA S.A.	850,935	5.75	359	94.55
EUROFISH S A	2,563,291	5.46	244	96.38
EXTRACTORA AGR RIO MANSO EXA S.A.	5,957	5.63	47	99.29
ENERGY & PALMA ENERGYPALMA S.A.	1,196,742	7.24	14	99.73
FARMAENLACE CIA LTDA	3,773,585	6.00	359	94.34
COMPANIA FERREMUNDO S A	396,679	6.08	259	95.65
INDUSTRIAS CATEDRAL S.A.	48,860	7.16	120	97.72
INCABLE S A IND ECUATORIANA DE CABLES	196,976	6.00	94	98.49
INTEROC S A	2,003,209	5.51	260	96.10
CORPORACION AZENDE CIA. LTDA.	1,382,795	5.84	191	97.04
LA FABRIL S.A.	3,706,521	5.55	273	95.90
L HENRIQUES Y CIA S A	789,511	5.92	311	95.13
MODERNA ALIMENTOS S.A.	49,645	5.37	49	99.29
PICHINCHA BANCO	1,037,667	4.88	127	98.36
PRODUCTORA CARTONERA S.A.	1,094,421	5.75	113	98.24
PRONACA (PROCESADORA NACNAL. DE ALIMENTO	3,482,255	3.04	62	99.49
RED MANGROVEINN S.A.	13,754	6.65	99	98.24
ZAIMELLA DEL ECUADOR SA	1,784,599	3.55	90	99.14
TOTAL	39,976,558	5.40	240	96.40



Negociaciones por Tipo de Sector

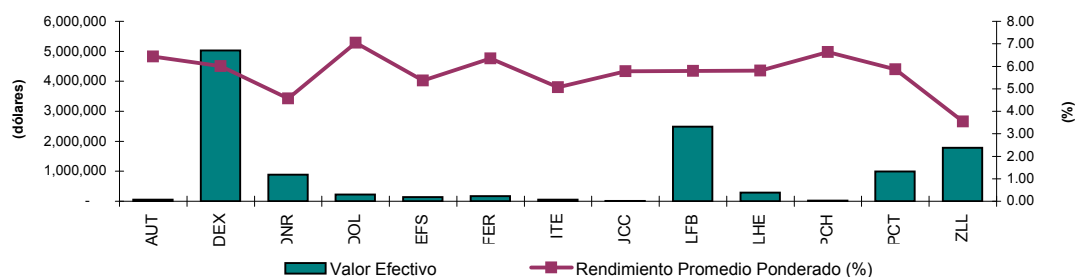
Montos Negociados por Sector Hasta abr-2014				
SECTOR	VALOR EFECTIVO (\$)	TEA PROMEDIO PONDERADA (%)	PLAZO PROMEDIO PONDERADO (DÍAS)	PRECIO PROMEDIO PONDERADO (%)
COMERCIAL	36,472,722	5.44	250	96.22
FINANCIERO	3,490,081	4.95	133	98.18
SERVICIOS	13,754	6.65	99	98.24
TOTAL	39,976,558	5.40	240	96.40



INFORMACIÓN MENSUAL abr-2014

Negociaciones por Emisor

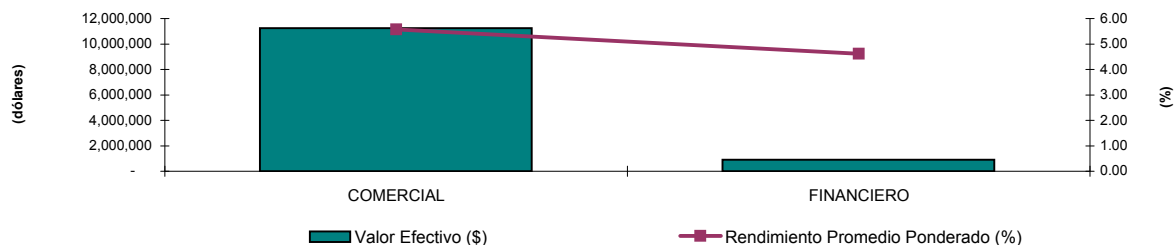
TITULO	VALOR EFECTIVO (\$)	TEA PROMEDIO PONDERADA (%)	PLAZO PROMEDIO PONDERADO (DÍAS)	PRECIO PROMEDIO PONDERADO (%)
AUTOLASA AUT. LATINOAMERICANOS S.A.	49,951	6.43	120	97.94
DEXICORP S A	5,029,591	6.01	346	94.54
DINERS CLUB	886,700	4.57	120	98.52
DOLMEN S A	225,827	7.04	300	94.49
EUROFISH S A	142,417	5.36	214	96.89
COMPANIA FERREMUNDO S A	171,389	6.34	313	94.72
INTEROC S A	49,756	5.06	180	97.56
CORPORACION AZENDE CIA. LTDA.	9,723	5.78	180	97.23
LA FABRIL S.A.	2,487,187	5.80	318	95.09
L HENRIQUES Y CIA S A	288,925	5.80	240	96.31
PICHINCHA BANCO	19,559	6.64	125	97.79
PRODUCTORA CARTONERA S.A.	994,931	5.86	120	98.12
ZAIMELLA DEL ECUADOR SA	1,784,599	3.55	90	99.14
TOTAL	12,140,552	5.49	260	96.02



Negociaciones por Tipo de Sector

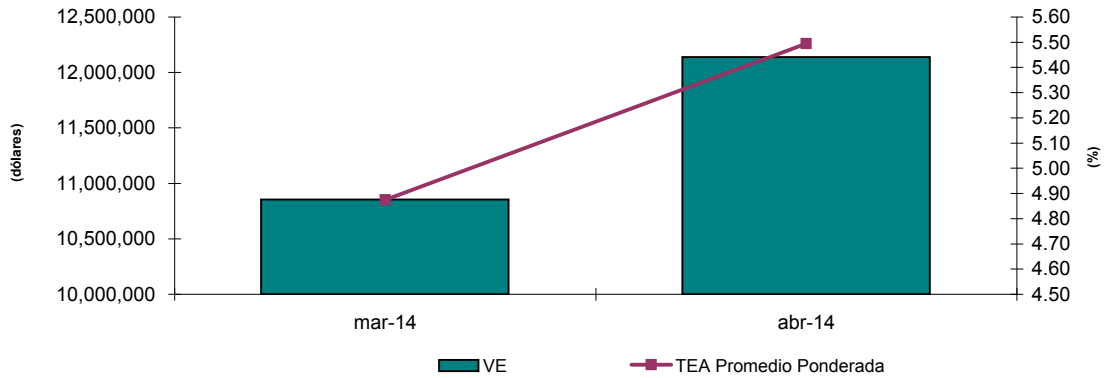
Montos Negociados por Sector abr-2014

SECTOR	VALOR EFECTIVO (\$)	TEA PROMEDIO PONDERADA (%)	PLAZO PROMEDIO PONDERADO (DÍAS)	PRECIO PROMEDIO PONDERADO (%)
COMERCIAL	11,234,294	5.57	272	95.82
FINANCIERO	906,258	4.61	120	98.51
TOTAL	12,140,552	5.49	260	96.02



Análisis Comparativo mar-2014 - abr-2014

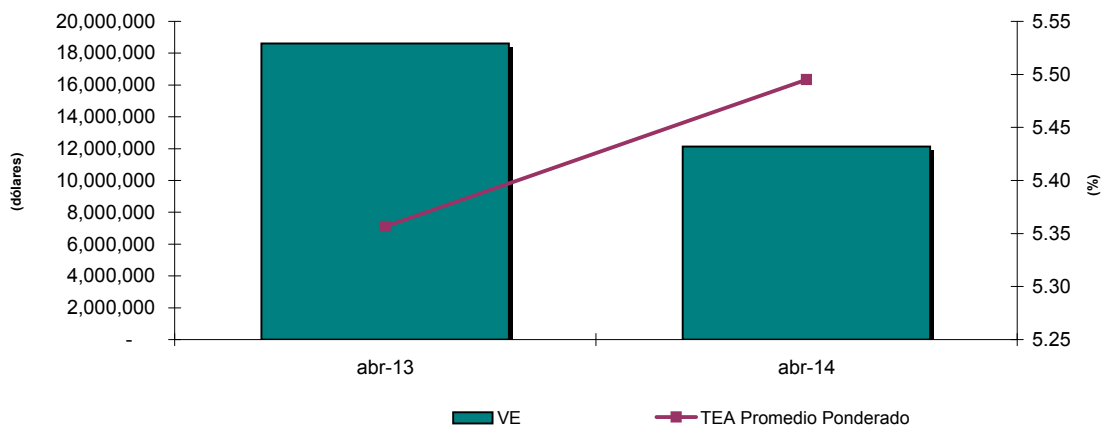
TITULO	mar-14		abr-14	
PAPEL COMERCIAL	10,855,501	4.87	12,140,552	5.49



Variación del mes de abr-14 con respecto al mes de mar-14		
Tipo de Variación	Valor Efectivo	TEA
Variación en USD (abr-14 - mar-14)	1,285,052	0.62
Variación en % (Tasa de Crecimiento)	11.84%	12.73%

Análisis Comparativo abr-2013 - abr-2014

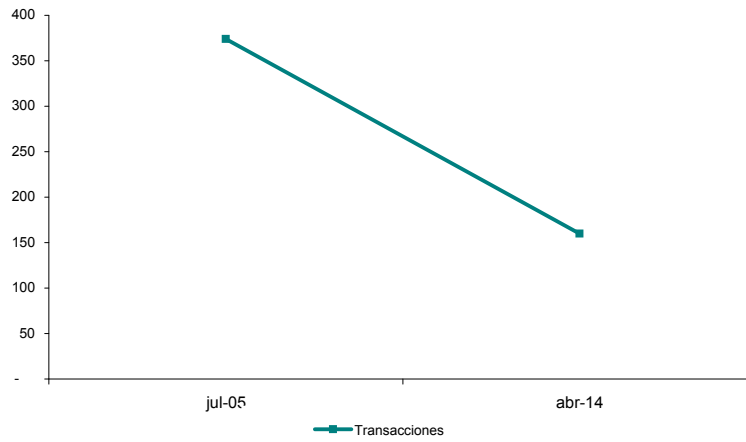
TITULO	abr-13		abr-14	
	VALOR EFECTIVO	TEA PROMEDIO PONDERADA (%)	VALOR EFECTIVO	TEA PROMEDIO PONDERADA (%)
PAPEL COMERCIAL	18,607,307	5.36	12,140,552	5.49



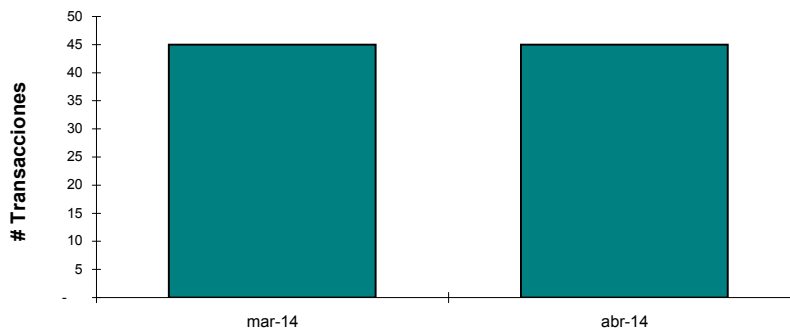
Variación del mes de abr-2014 con respecto al mes de abr-2013		
Tipo de Variación	Valor Efectivo	Rendimiento
Variación en USD (abr-2014 - abr-2013)	-6,466,755	0.14
Variación en % (Tasa de Crecimiento)	-34.75%	2.58%

NÚMERO DE TRANSACCIONES

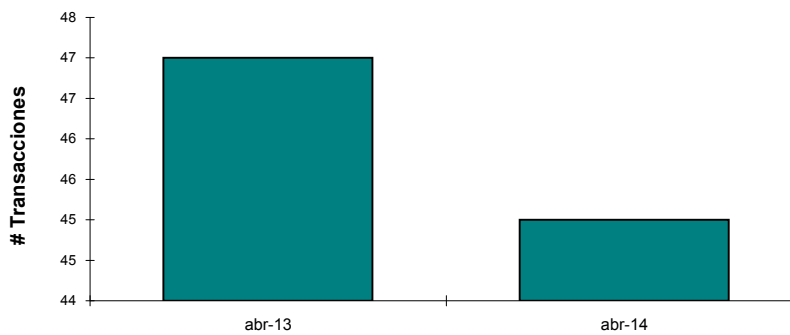
REGISTRO HISTÓRICO		
	2013	abr-14
PAPEL COMERCIAL	374	160



Comparativo Mensual mar-2014 y abr-2014		
TITULO	mar-14	abr-14
PAPEL COMERCIAL	45	45

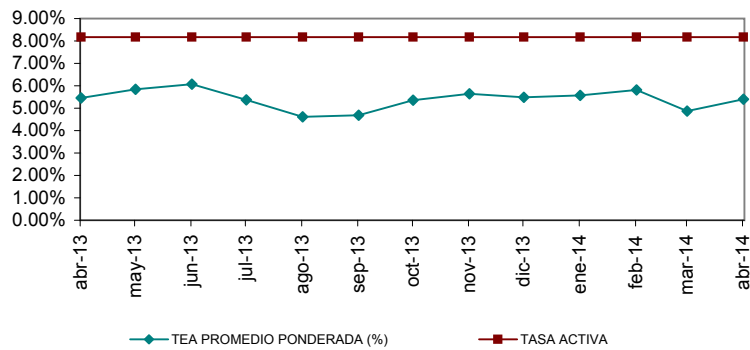


Comparativo Mensual abr-2013 y abr-2014		
TITULO	abr-13	abr-14
PAPEL COMERCIAL	47	45

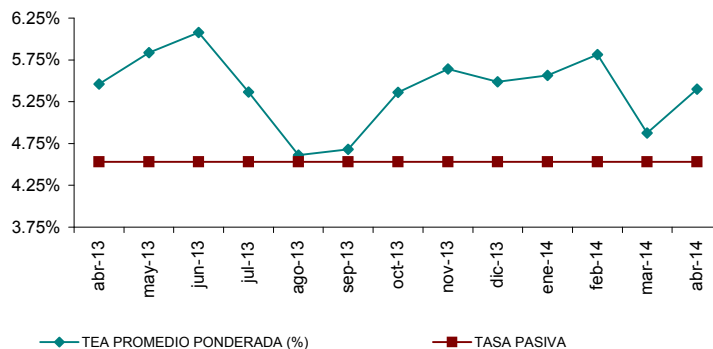


RELACIÓN RENDIMIENTO CON TASAS DE INTERÉS

Rendimiento y Tasa Activa (Hasta abr-2014)			
MES	TEA PROMEDIO PONDERADA (%)	TASA ACTIVA	%
abr-13	5.46%	8.17%	-2.71%
may-13	5.84%	8.17%	-2.33%
jun-13	6.08%	8.17%	-2.09%
jul-13	5.37%	8.17%	-2.80%
ago-13	4.61%	8.17%	-3.56%
sep-13	4.68%	8.17%	-3.49%
oct-13	5.36%	8.17%	-2.81%
nov-13	5.64%	8.17%	-2.53%
dic-13	5.49%	8.17%	-2.68%
ene-14	5.57%	8.17%	-2.60%
feb-14	5.81%	8.17%	-2.51%
mar-14	4.87%	8.17%	-3.30%
abr-14	5.40%	8.17%	-2.77%
Promedio	5.40%	8.17%	-2.77%



Rendimiento y Tasa Pasiva (Hasta abr-2014)			
MES	TEA PROMEDIO PONDERADA (%)	TASA PASIVA	%
abr-13	5.46%	4.53%	0.93%
may-13	5.84%	4.53%	1.31%
jun-13	6.08%	4.53%	1.55%
jul-13	5.37%	4.53%	0.84%
ago-13	4.61%	4.53%	0.08%
sep-13	4.68%	4.53%	0.15%
oct-13	5.36%	4.53%	0.83%
nov-13	5.64%	4.53%	1.11%
dic-13	5.49%	4.53%	0.96%
ene-14	5.57%	4.53%	1.04%
feb-14	5.81%	4.53%	1.13%
mar-14	4.87%	4.53%	0.34%
abr-14	5.40%	4.53%	0.87%
Promedio	5.40%	4.53%	0.87%



Nuevas Emisiones

EMISIONES DE PAPEL COMERCIAL - 2013							
EMPRESA	SERIE/ CLASE	MONTO DE LA EMISIÓN (En miles)	PLAZO (DÍAS)	CALIFICACIÓN	CALIFICADORA	APROBACIÓN DE LA EMISIÓN	
						Fecha	Lugar
SALICA DEL ECUADOR S.A.	A1	8,000	359-D	AAA-	CLASS INTERNATIONAL RATING S.A.	14-ene-13	BVG
	A2	2,000					
EUROFISH S.A. (**)	1A	5,000	359-D	AAA	HUMPHREYS S.A.	21-feb-13	BVG
DEXICORP S.A. (***)	A	7,500	359-D	AA+	CLASS INTERNATIONAL RATING S.A.	10-abr-13	BVQ
CORPORACION DE DESARROLLO DE MERCADO SECUNDARIO DE HIPOTECAS CTH S.A. (**)	A14	100	90-D	AA	BANKWATCH S.A.	09-abr-13	BVQ
		400					
	A15	100	120-D				
		700					
	A16	100	150-D				
		700					
	A17	100	180-D				
700							
A18	100	210-D					
	700						
A19	100	240-D					
		700					
ECUATORIANA DE GRANOS S.A., ECUAGRAN (**)		1,700	359-D	AA	SOCIEDAD CALIFICADORA DE RIESGO CLASS	25-abr-13	BVG
OPERADORA Y PROCESADORA DE PRODUCTOS MARINOS OMARSA S.A. (***)		3,000	359-D	AA+	INTERNATIONAL RATING S.A.	23-may-13	BVG
BANCO BOLIVARIANO C.A.	E	50,000	359-D	AAA	PACIFIC CREDIT RATING S.A.	17-jun-13	BVG
	F						
	G						
ALMACENES DE PRATI S.A.	1	2,000	359-D	AAA	SOCIEDAD CALIFICADORA DE RIESGO CLASS	09-jul-13	BVG
	2	3,000					
LA FABRIL S.A. (**)	1	10,000	359-D	AAA-	SOCIEDAD CALIFICADORA DE RIESGO LATINOAMERICANA	12-jul-13	BVG
DISTRIBUIDORA IMPORTADORA DIPOR S.A. (***)	A	2,000	180-D	AAA-	PACIFIC CREDIT RATING S.A.	15-jul-13	BVG
NOVACERO S.A.(***)	B	15,000	359-D	AAA-	PACIFIC CREDIT RATING S.A.	12-jul-13	BVG
TALME S.A. (**)	A	2,000	359-D	AA	PACIFIC CREDIT RATING S.A.	18-jul-13	BVG
AGRIPAC S.A. (**)		500	210-D	AAA	CLASS INTERNATIONAL RATING S.A.	07-ago-13	BVG
MOTRANSA C.A.	1	2,000	359-D	AA-	PACIFIC CREDIT RATING S.A.	22-ago-13	BVG
	2	1,500					
PRODUCTOS METALÚRGICOS S.A. PROMESA	1	6,000	359-D	AA	BANKWATCH S.A.	28-ago-13	BVG
	2	2,800					
	3	1,200					
DINERS CLUB DEL ECUADOR S.A.	1	5,000	30-D	AAA	BANKWATCH S.A.	29-ago-13	BVQ
	2						
	3						
	1		60-D				
	2						
	3						
	1		90-D				
	2						
	3						
	1		120-D				
	2						
	3						
	1		180-D				
2							
3							
AZUCARERA VALDEZ S.A. (***)	1	7,000	359-D	AAA-	PACIFIC CREDIT RATING S.A.	30-ago-13	BVG
AZULEC S.A. (**)	1	1,000	359-D	AA+	SOCIEDAD CALIFICADORA DE RIESGO LATINOAMERICANA	04-sep-13	BVQ
	2	400					
	3	100					
FERREMUNDO S.A. (**)	A 1	4,000	359-D	AA+	SOCIEDAD CALIFICADORA DE RIESGO LATINOAMERICANA	17-sep-13	BVG
REYBANPAC, REY BANANO DEL PACIFICO C.A. (***) (CUPO AUTORIZADO 10,000,000.00)	A	2,000	90-D	AAA-	PACIFIC CREDIT RATING S.A.	23-oct-13	BVG
	B	1,000	180-D				
	C	1,000	270-D				
	D	1,000	359-D				
RED MANGROVEINN S.A. (***)	A	1,000	359-D	AA	SOCIEDAD CALIFICADORA DE RIESGO LATINOAMERICANA	01-oct-13	BVG
DUPOCSA PROTECTORES QUÍMICOS PARA EL CAMPO S.A. (***)	1	500	359-D	AA+	PACIFIC CREDIT RATING S.A.	25-nov-13	BVQ
DISTRIBUIDORA FARMACEUTICA ECUATORIANA DIFARE S.A. (***)		20,000	359-D	AAA-	CLASS INTERNATIONAL RATING S.A.	25-nov-13	BVG
DIPAC MANTA S.A. (**)(CUPO AUTORIZADO 1,000,000.00)	1	20	210-D	AAA	SOCIEDAD CALIFICADORA DE RIESGO LATINOAMERICANA	26-nov-13	BVG
	2	30					
	3	300					
	4	650					
AUTOMOTORES DE LA SIERRA S.A. (**)	1	2,000	359-D	AA	BANKWATCH S.A.	27-nov-13	BVQ
EDESA S.A. (***)(CUPO AUTORIZADO 10,000,000.00)	A	10,000	359-D	AAA	CLASS INTERNATIONAL RATING S.A.	20-dic-13	BVQ

(*) Obligaciones convertibles en acciones

(**) Títulos Desmaterializados o Materializados

(***) Títulos Desmaterializados

Para mayor información por favor comunicarse con:

@Copy Right

Derechos de autor de propiedad exclusiva de la BOLSA DE VALORES DE QUITO, de conformidad con lo dispuesto por la Ley de Propiedad Intelectual

Nuevas Emisiones

EMISIONES DE PAPEL COMERCIAL - 2014							
EMPRESA	SERIE/ CLASE	MONTO DE LA EMISIÓN (En miles)	PLAZO (DÍAS)	CALIFICACIÓN	CALIFICADORA	APROBACIÓN DE LA EMISIÓN	
						Fecha	Lugar
CATERPREMIER S.A. (**)	1	2,000	359-D	AAA-	SOCIEDAD CALIFICADORA DE RIESGO LATINOAMERICANA	07-ene-14	BVQ
INTEROC S.A.	B - 1	8,000	359-D	AAA	SOCIEDAD CALIFICADORA DE RIESGO LATINOAMERICANA	10-ene-14	BVG
FARMAENLACE CIA. LTDA. (**)	1	4,000	359-D	AAA	CALIFICADORA DE RIESGO LATINOAMERICANA	15-ene-14	BVQ
ECUAIMCO S.A. (**)	A - 1	3,000	359-D	AAA-	INTERNATIONAL RATING S.A. CLASS	26-ene-14	BVG
DOLMEN. (**) (CUPO AUTORIZADO 1,600,000.00)	A-1	1,600	359-D	AAA-	INTERNATIONAL RATING S.A. CLASS	20-feb-14	BVG
AUTOLASA (***) (CUPO AUTORIZADO 3,000,000.00)		3,000	359-D	AA	INTERNATIONAL RATING S.A. CLASS	24-feb-14	BVG
CORPORACIÓN ECUATORIANA DE ALUMINIO S.A. CEDAL (****) (CUPO AUTORIZADO 5,000,000.00)	A	5,000	359-D	AA+	INTERNATIONAL RATING S.A. CLASS	11-mar-14	BVQ
HENRIQUES & CIA. S.A. (****) (CUPO AUTORIZADO 2,000,000.00)	A- 1	2,000	359-D	AA	SOCIEDAD CALIFICADORA DE RIESGO LATINOAMERICANA	26-mar-14	BVQ
LA FABRIL S.A. (CUPO AUTORIZADO 25,000,000.00)	E	25,000	359-D	AAA-	PACIFIC CREDIT RATING S.A.	07-abr-14	BVG
INDUSTRIAS LACTEAS TONI S.A. (****) (CUPO AUTORIZADO 6,000,000.00)		6,000	359-D	AAA-	PACIFIC CREDIT RATING S.A.	29-abr-14	BVQ

(*) Obligaciones convertibles en acciones

(**) Títulos Desmaterializados o Materializados

(****) Títulos Desmaterializados

Para mayor información por favor comunicarse con:

Ec. Gustavo Endara

Sr. Andrés Mogollón

Ing. Marcelo Delgado

gustavoendara@bolsadequito.com

andresmogollon@bolsadequito.com

marcelodelgado@bolsadequito.com

@Copy Right

Derechos de autor de propiedad exclusiva de la BOLSA DE VALORES DE QUITO, de conformidad con lo dispuesto por la Ley de Propiedad Intelectual