



PAPEL COMERCIAL

BOLETÍN MENSUAL

may-14

Departamento Técnico

www.bolsadequito.com

INFORMACIÓN MENSUAL may-2014 A NIVEL NACIONAL

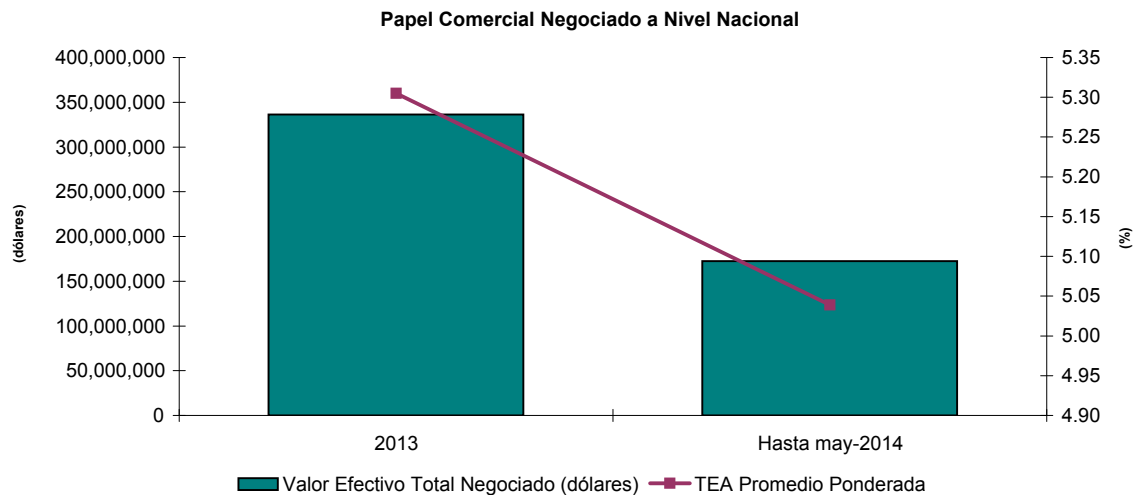
Concepto:

Son valores representativos de deuda, que el emisor reconoce o crea, a corto plazo, y que son exigibles según las condiciones de la emisión. Este valor, otorga un derecho de cobro de intereses y recuperación de capital.

Comportamiento Histórico Nacional

NEGOCIACIONES NACIONALES			
AÑO	Valor Efectivo Total Negociado (dólares)	TEA Promedio Ponderada	Plazo Promedio Ponderado (años)
2013	336,167,623	5.30	0.63
Hasta may-2014	172,326,470	5.04	0.53

*Datos provisionales



Durante el año 2013 se negociaron aproximadamente USD \$ 338 millones de dólares en papel comercial. El plazo promedio ponderado presentado en dicho año fue de 0.63 años.

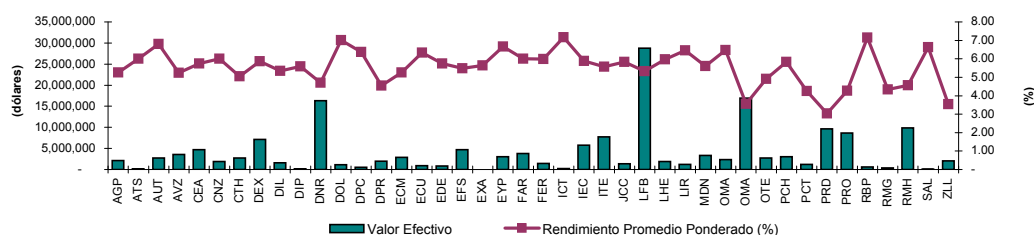
La tasa efectiva promedio ponderada para el 2013 fue del 5.30%.

INFORMACIÓN NACIONAL ACUMULADA 2014

Negociaciones por Emisor

Montos Negociados por Emisor Hasta may-2014				
EMISOR	VALOR EFECTIVO (\$)	TEA PROMEDIO PONDERADA (%)	PLAZO PROMEDIO PONDERADO (DÍAS)	PRECIO PROMEDIO PONDERADO (%)
AGRIPAC S.A.	2,119,552	5.25	276	96.12
AUTOMOTORES DE LA SIERRA SA	185,846	6.00	359	94.34
AUTOLASA AUT. LATINOAMERICANOS S.A.	2,743,580	6.80	202	96.30
AZUCARERA VALDEZ SA	3,561,419	5.24	354	95.10
CORP.ECUA.DE ALUMINIO (CEDAL)	4,694,256	5.75	359	94.57
CATERPREMIER S A	1,886,858	6.00	359	94.34
CORP.DESARROLLO.M.S.HIPOTECAS CTH	2,750,141	5.06	130	98.22
DEXICORP S A	7,119,769	5.86	327	94.93
DILIPA C. LTDA	1,563,555	5.35	159	97.72
DIPAC MANTA	173,273	5.58	171	97.45
DINERS CLUB	16,310,270	4.70	131	98.16
DOLMEN S A	1,176,369	7.01	338	93.81
DUPOCSA S.A.	513,527	6.37	280	95.31
DISTRIBUIDORA IMPORTADORA DIPOR S A	1,956,108	4.55	180	97.81
ECUAIMCO S A	2,863,088	5.26	326	95.45
ECUATORIANA DE GRANOS ECUAGRAN S.A.	914,369	6.33	220	96.27
EDESA S.A.	850,935	5.75	359	94.55
EUROFISH S A	4,677,694	5.48	246	96.35
EXTRACTORA AGR RIO MANSO EXA S.A.	5,957	5.63	47	99.29
ENERGY PALMA ENERGYPALMA S.A.	3,017,237	6.67	138	97.66
FARMAENLACE CIA LTDA	3,773,585	6.00	359	94.34
COMPANIA FERREMUNDO S A	1,478,750	5.99	228	96.30
INDUSTRIAS CATEDRAL S.A.	208,143	7.16	120	97.72
INCABLE S A IND ECUATORIANA DE CABLES	5,798,710	5.88	154	97.57
INTEROC S A	7,711,652	5.57	277	95.82
CORPORACION AZENDE CIA. LTDA.	1,382,795	5.84	191	97.04
LA FABRIL S.A.	28,801,072	5.33	229	96.67
L HENRIQUES Y CIA S A	1,893,284	5.97	339	94.67
LIRIS S A	1,248,012	6.46	181	96.83
MODERNA ALIMENTOS S.A.	3,326,986	5.60	243	96.30
OMARSA S.A.	2,390,608	6.48	255	95.63
OTECEL S.A.	16,898,593	3.55	62	99.40
PICHINCHA BANCO	2,743,082	4.90	112	98.50
PRODUCTORA CARTONERA S.A.	3,063,424	5.82	131	97.94
PRODUBANCO	1,191,751	4.25	60	99.31
PRONACA (PROCESADORA NACNAL. DE ALIMENTO	9,650,983	3.04	61	99.49
REY BANANO DEL PACIFICO C A	8,668,507	4.27	133	98.41
RED MANGROVEINN S.A.	597,321	7.16	244	95.31
RUMINIAHUI BANCO	378,659	4.33	30	99.65
SALICA DEL ECUADOR S A	9,852,217	4.57	120	98.52
TALME S A	102,502	6.63	135	97.62
ZAIMELLA DEL ECUADOR SA	2,082,032	3.55	90	99.14
TOTAL	172,326,470	5.04	190	97.23

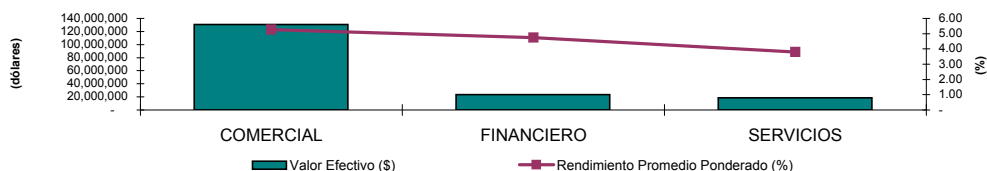
*Datos provisionales



Negociaciones por Tipo de Sector

Montos Negociados por Sector Hasta may-2014				
SECTOR	VALOR EFECTIVO (\$)	TEA PROMEDIO PONDERADA (%)	PLAZO PROMEDIO PONDERADO (DÍAS)	PRECIO PROMEDIO PONDERADO (%)
COMERCIAL	130,542,284	5.27	219	96.78
FINANCIERO	23,373,903	4.74	123	98.29
SERVICIOS	18,410,283	3.81	75	99.12
TOTAL	172,326,470	5.04	190	97.23

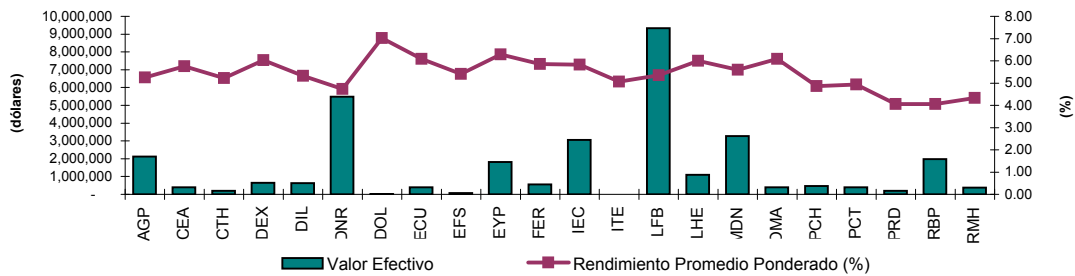
*Datos provisionales



INFORMACIÓN MENSUAL may-2014

Negociaciones por Emisor

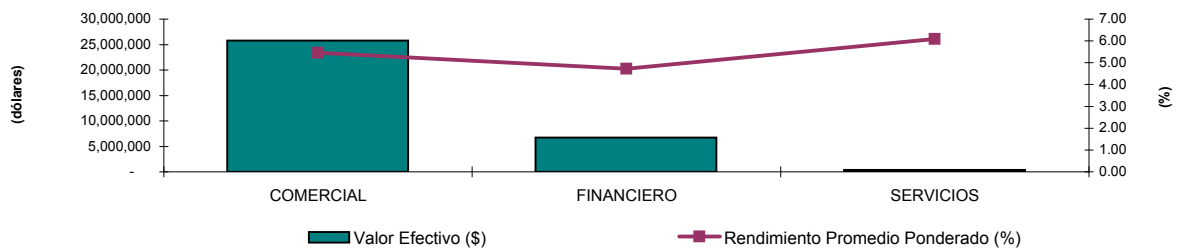
TITULO	VALOR EFECTIVO (\$)	TEA PROMEDIO PONDERADA (%)	PLAZO PROMEDIO PONDERADO (DÍAS)	PRECIO PROMEDIO PONDERADO (%)
AGRIPAC S.A.	2,114,189	5.25	276	96.11
CORP.ECUA.DE ALUMINIO (CEDAL)	391,549	5.75	359	94.58
CORP.DESARROLLO.M.S.HIPOTECAS CTH	205,531	5.23	152	97.87
DEXICORP S A	647,003	6.03	306	95.15
DILIPA C. LTDA	626,121	5.33	152	97.83
DINERS CLUB	5,490,120	4.74	155	97.73
DOLMEN S A	14,096	7.02	330	93.97
ECUATORIANA DE GRANOS ECUAGRAN S.A.	388,318	6.09	180	97.08
EUROFISH S A	75,664	5.42	205	97.01
ENERGY PALMA ENERGYPALMA S.A.	1,820,495	6.29	219	96.30
COMPANIA FERREMUNDO S A	553,151	5.86	189	97.05
INCABLE S A IND ECUATORIANA DE CABLES	3,064,887	5.83	179	97.20
INTEROC S A	6,827	5.06	182	97.53
LA FABRIL S.A.	9,325,957	5.35	231	96.66
L HENRIQUES Y CIA S A	1,103,774	6.00	359	94.34
MODERNA ALIMENTOS S.A.	3,277,341	5.60	246	96.25
OMARSA S.A.	388,224	6.09	182	97.06
PICHINCHA BANCO	469,149	4.86	93	98.77
PRODUCTORA CARTONERA S.A.	399,160	4.94	90	98.80
PRODUBANCO	198,194	4.06	82	99.10
REY BANANO DEL PACIFICO C A	1,980,198	4.06	90	99.01
RUMINIAHUI BANCO	378,659	4.33	30	99.65
TOTAL	32,918,606	5.32	205	96.95



Negociaciones por Tipo de Sector

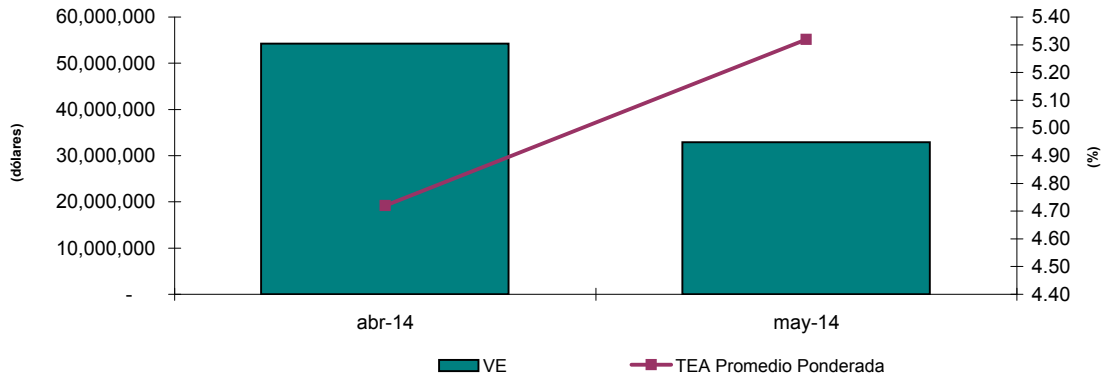
Montos Negociados por Sector may-2014

SECTOR	VALOR EFECTIVO (\$)	TEA PROMEDIO PONDERADA (%)	PLAZO PROMEDIO PONDERADO (DÍAS)	PRECIO PROMEDIO PONDERADO (%)
COMERCIAL	25,788,635	5.46	222	96.69
FINANCIERO	6,741,653	4.72	142	97.96
SERVICIOS	388,318	6.09	180	97.08
TOTAL	32,918,606	5.32	205	96.95



Análisis Comparativo abr-2014 - may-2014

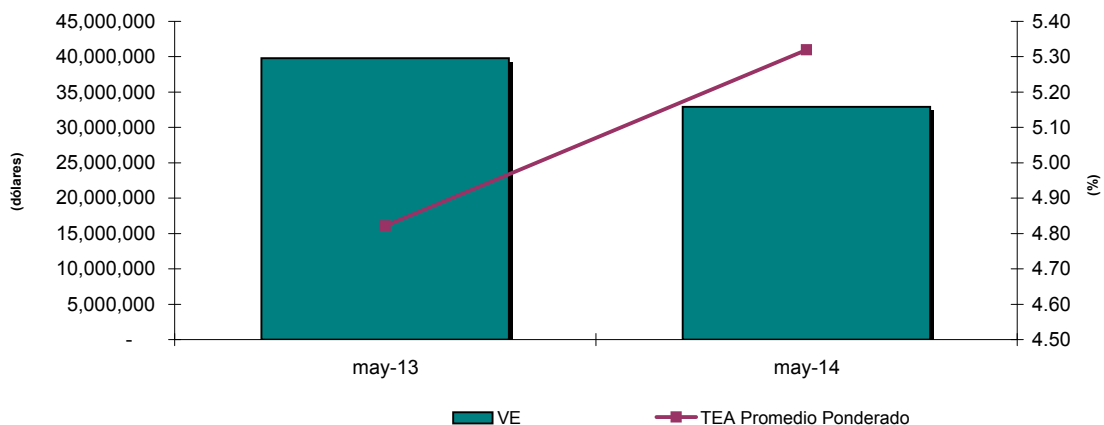
TITULO	abr-14		may-14	
	Valor Efectivo	TEA Promedio Ponderada (%)	Valor Efectivo	TEA Promedio Ponderada (%)
PAPEL COMERCIAL	54,244,250	4.72	32,918,606	5.32



Variación del mes de may-14 con respecto al mes de abr-14		
Tipo de Variación	Valor Efectivo	TEA
Variación en USD (may-14 - abr-14)	-21,325,644	0.60
Variación en % (Tasa de Crecimiento)	-39.31%	12.71%

Análisis Comparativo may-2013 - may-2014

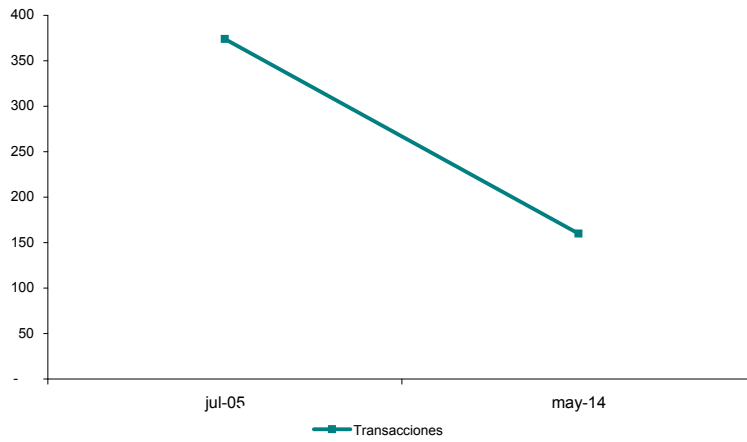
TITULO	may-13		may-14	
	VALOR EFECTIVO	TEA PROMEDIO PONDERADA (%)	VALOR EFECTIVO	TEA PROMEDIO PONDERADA (%)
PAPEL COMERCIAL	39,774,169	4.82	32,918,606	5.32



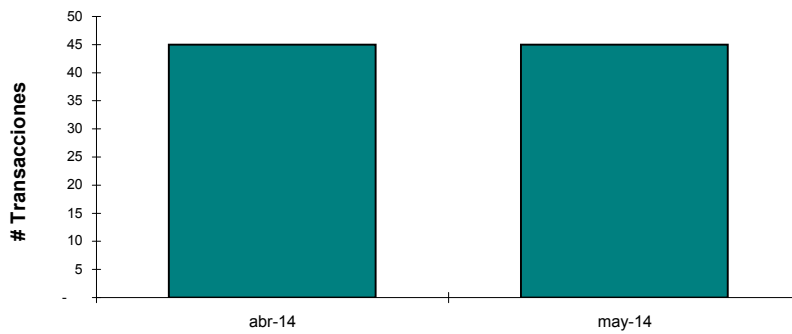
Variación del mes de may-2014 con respecto al mes de may-2013		
Tipo de Variación	Valor Efectivo	Rendimiento
Variación en USD (may-2014 - may-2013)	-6,855,564	0.50
Variación en % (Tasa de Crecimiento)	-17.24%	10.33%

NÚMERO DE TRANSACCIONES

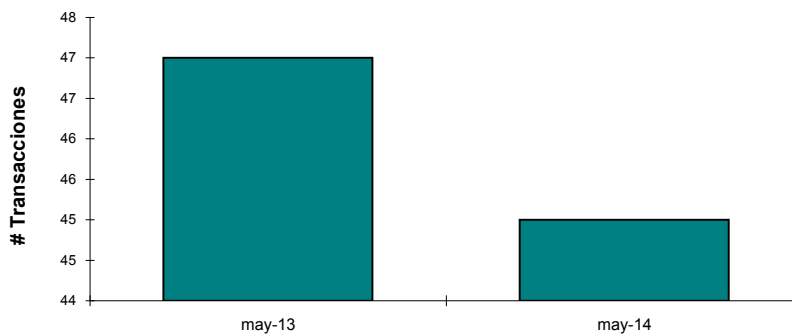
REGISTRO HISTÓRICO		
	2013	may-14
PAPEL COMERCIAL	374	160



Comparativo Mensual abr-2014 y may-2014		
TITULO	abr-14	may-14
PAPEL COMERCIAL	45	45

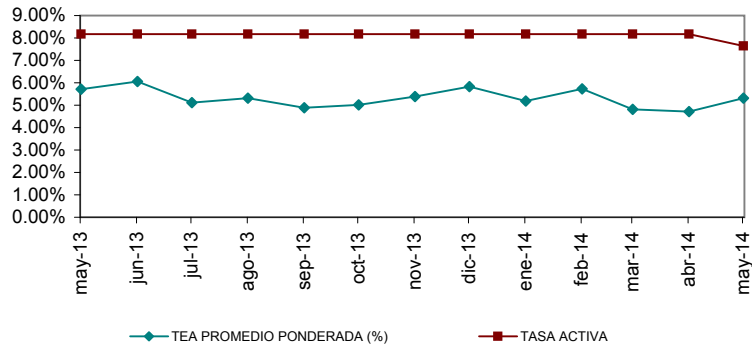


Comparativo Mensual may-2013 y may-2014		
TITULO	may-13	may-14
PAPEL COMERCIAL	47	45

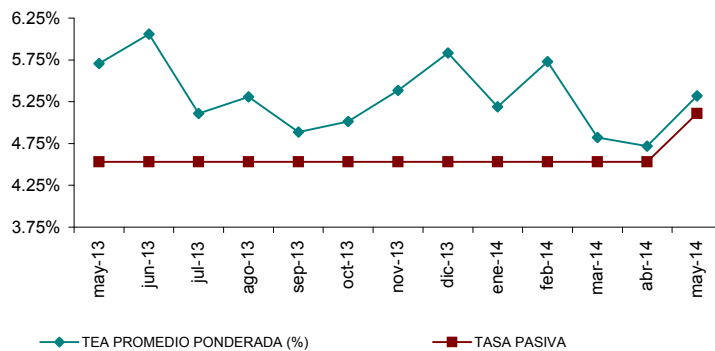


RELACIÓN RENDIMIENTO CON TASAS DE INTERÉS

Rendimiento y Tasa Activa (Hasta may-2014)			
MES	TEA PROMEDIO PONDERADA (%)	TASA ACTIVA	%
may-13	5.71%	8.17%	-2.71%
jun-13	6.06%	8.17%	-2.33%
jul-13	5.11%	8.17%	-2.09%
ago-13	5.31%	8.17%	-2.80%
sep-13	4.89%	8.17%	-3.56%
oct-13	5.01%	8.17%	-3.49%
nov-13	5.38%	8.17%	-2.81%
dic-13	5.83%	8.17%	-2.53%
ene-14	5.19%	8.17%	-2.68%
feb-14	5.73%	8.17%	-2.60%
mar-14	4.82%	8.17%	-2.51%
abr-14	4.72%	8.17%	-3.30%
may-14	5.32%	7.64%	-2.32%
Promedio	5.31%	8.13%	-2.82%



Rendimiento y Tasa Pasiva (Hasta may-2014)			
MES	TEA PROMEDIO PONDERADA (%)	TASA PASIVA	%
may-13	5.71%	4.53%	0.93%
jun-13	6.06%	4.53%	1.31%
jul-13	5.11%	4.53%	1.55%
ago-13	5.31%	4.53%	0.84%
sep-13	4.89%	4.53%	0.08%
oct-13	5.01%	4.53%	0.15%
nov-13	5.38%	4.53%	0.83%
dic-13	5.83%	4.53%	1.11%
ene-14	5.19%	4.53%	0.96%
feb-14	5.73%	4.53%	1.04%
mar-14	4.82%	4.53%	1.13%
abr-14	4.72%	4.53%	0.34%
may-14	5.32%	5.11%	0.21%
Promedio	5.31%	4.57%	0.74%



Nuevas Emisiones

EMISIONES DE PAPEL COMERCIAL - 2013							
EMPRESA	SERIE/ CLASE	MONTO DE LA EMISIÓN (En miles)	PLAZO (DÍAS)	CALIFICACIÓN	CALIFICADORA	APROBACIÓN DE LA EMISIÓN	
						Fecha	Lugar
SALICA DEL ECUADOR S.A.	A1	8,000	359-D	AAA-	CLASS INTERNATIONAL RATING S.A.	14-ene-13	BVG
	A2	2,000					
EUROFISH S.A. (**)	1A	5,000	359-D	AAA	HUMPHREYS S.A.	21-feb-13	BVG
DEXICORP S.A. (***)	A	7,500	359-D	AA+	CLASS INTERNATIONAL RATING S.A.	10-abr-13	BVQ
CORPORACION DE DESARROLLO DE MERCADO SECUNDARIO DE HIPOTECAS CTH S.A. (**)	A14	100	90-D	AA	BANKWATCH S.A.	09-abr-13	BVG
		400					
	A15	100	120-D				
		700					
	A16	100	150-D				
		700					
	A17	100	180-D				
700							
A18	100	210-D					
	700						
A19	100	240-D					
		700					
ECUATORIANA DE GRANOS S.A., ECUAGRAN (**)		1,700	359-D	AA	SOCIEDAD CALIFICADORA DE RIESGO CLASS	25-abr-13	BVG
OPERADORA Y PROCESADORA DE PRODUCTOS MARINOS OMARSA S.A. (***)		3,000	359-D	AA+	INTERNATIONAL RATING S.A.	23-may-13	BVG
BANCO BOLIVARIANO C.A.	E	50,000	359-D	AAA	PACIFIC CREDIT RATING S.A.	17-jun-13	BVG
	F						
	G						
ALMACENES DE PRATI S.A.	1	2,000	359-D	AAA	SOCIEDAD CALIFICADORA DE RIESGO CLASS	09-jul-13	BVG
	2	3,000					
LA FABRIL S.A. (**)	1	10,000	359-D	AAA-	SOCIEDAD CALIFICADORA DE RIESGO LATINOAMERICANA	12-jul-13	BVG
DISTRIBUIDORA IMPORTADORA DIPOR S.A. (***)	A	2,000	180-D	AAA-	PACIFIC CREDIT RATING S.A.	15-jul-13	BVG
NOVACERO S.A.(***)	B	15,000	359-D	AAA-	PACIFIC CREDIT RATING S.A.	12-jul-13	BVG
TALME S.A. (**)	A	2,000	359-D	AA	PACIFIC CREDIT RATING S.A.	18-jul-13	BVG
AGRIPAC S.A. (**)		500	210-D	AAA	CLASS INTERNATIONAL RATING S.A.	07-ago-13	BVG
MOTRANSA C.A.	1	2,000	359-D	AA-	PACIFIC CREDIT RATING S.A.	22-ago-13	BVG
	2	1,500					
PRODUCTOS METALÚRGICOS S.A. PROMESA	1	6,000	359-D	AA	BANKWATCH S.A.	28-ago-13	BVG
	2	2,800					
	3	1,200					
DINERS CLUB DEL ECUADOR S.A.	1	5,000	30-D	AAA	BANKWATCH S.A.	29-ago-13	BVG
	2						
	3						
	1		60-D				
	2						
	3						
	1		90-D				
	2						
	3						
	1		120-D				
	2						
	3						
	1		180-D				
2							
3							
AZUCARERA VALDEZ S.A. (***)	1	7,000	359-D	AAA-	PACIFIC CREDIT RATING S.A.	30-ago-13	BVG
AZULEC S.A. (**)	1	1,000	359-D	AA+	SOCIEDAD CALIFICADORA DE RIESGO LATINOAMERICANA	04-sep-13	BVQ
	2	400					
	3	100					
FERREMUNDO S.A. (**)	A 1	4,000	359-D	AA+	SOCIEDAD CALIFICADORA DE RIESGO LATINOAMERICANA	17-sep-13	BVG
REYBANPAC, REY BANANO DEL PACIFICO C.A. (***) (CUPO AUTORIZADO 10,000,000.00)	A	2,000	90-D	AAA-	PACIFIC CREDIT RATING S.A.	23-oct-13	BVG
	B	1,000	180-D				
	C	1,000	270-D				
	D	1,000	359-D				
RED MANGROVEINN S.A. (***)	A	1,000	359-D	AA	SOCIEDAD CALIFICADORA DE RIESGO LATINOAMERICANA	01-oct-13	BVG
DUPOCSA PROTECTORES QUÍMICOS PARA EL CAMPO S.A. (***)	1	500	359-D	AA+	PACIFIC CREDIT RATING S.A.	25-nov-13	BVQ
DISTRIBUIDORA FARMACEUTICA ECUATORIANA DIFARE S.A. (***)		20,000	359-D	AAA-	CLASS INTERNATIONAL RATING S.A.	25-nov-13	BVG
DIPAC MANTA S.A. (**)(CUPO AUTORIZADO 1,000,000.00)	1	20	210-D	AAA	SOCIEDAD CALIFICADORA DE RIESGO LATINOAMERICANA	26-nov-13	BVG
	2	30					
	3	300					
	4	650					
AUTOMOTORES DE LA SIERRA S.A. (**)	1	2,000	359-D	AA	BANKWATCH S.A.	27-nov-13	BVQ
EDESA S.A. (***)(CUPO AUTORIZADO 10,000,000.00)	A	10,000	359-D	AAA	CLASS INTERNATIONAL RATING S.A.	20-dic-13	BVG

(*) Obligaciones convertibles en acciones

(**) Títulos Desmaterializados o Materializados

(***) Títulos Desmaterializados

Para mayor información por favor comunicarse con:

@Copy Right

Derechos de autor de propiedad exclusiva de la BOLSA DE VALORES DE QUITO, de conformidad con lo dispuesto por la Ley de Propiedad Intelectual

Nuevas Emisiones

EMISIONES DE PAPEL COMERCIAL - 2014							
EMPRESA	SERIE/ CLASE	MONTO DE LA EMISIÓN (En miles)	PLAZO (DÍAS)	CALIFICACIÓN	CALIFICADORA	APROBACIÓN DE LA EMISIÓN	
						Fecha	Lugar
CATERPREMIER S.A. (**)	1	2,000	359-D	AAA-	SOCIEDAD CALIFICADORA DE RIESGO LATINOAMERICANA	07-ene-14	BVQ
INTEROC S.A.	B - 1	8,000	359-D	AAA	SOCIEDAD CALIFICADORA DE RIESGO LATINOAMERICANA	10-ene-14	BVG
FARMAENLACE CIA. LTDA. (**)	1	4,000	359-D	AAA	SOCIEDAD CALIFICADORA DE RIESGO LATINOAMERICANA	15-ene-14	BVQ
ECUAIMCO S.A. (**)	A - 1	3,000	359-D	AAA-	INTERNATIONAL RATING S.A. CLASS	26-ene-14	BVG
DOLMEN. (**) (CUPO AUTORIZADO 1,600,000.00)	A-1	1,600	359-D	AAA-	INTERNATIONAL RATING S.A. CLASS	20-feb-14	BVG
AUTOLASA (***) (CUPO AUTORIZADO 3,000,000.00)		3,000	359-D	AA	INTERNATIONAL RATING S.A. CLASS	24-feb-14	BVG
CORPORACIÓN ECUATORIANA DE ALUMINIO S.A. CEDAL (***) (CUPO AUTORIZADO 5,000,000.00)	A	5,000	359-D	AA+	INTERNATIONAL RATING S.A. SOCIEDAD	11-mar-14	BVQ
HENRIQUES & CIA. S.A. (***) (CUPO AUTORIZADO 2,000,000.00)	A- 1	2,000	359-D	AA	CALIFICADORA DE RIESGO LATINOAMERICANA	26-mar-14	BVQ
LA FABRIL S.A. (CUPO AUTORIZADO 25,000,000.00)	E	25,000	359-D	AAA-	PACIFIC CREDIT RATING S.A.	07-abr-14	BVG
INDUSTRIAS LACTEAS TONI S.A. (***) (CUPO AUTORIZADO 6,000,000.00)		6,000	359-D	AAA-	PACIFIC CREDIT RATING S.A.	29-abr-14	BVQ
ENERGY & PALMA ENERGYPALMA S.A. (***) (CUPO AUTORIZADO 3,000,000.00)	A- 1	3,000	359-D	AA	PACIFIC CREDIT RATING S.A.	12-may-14	BVQ
INDUSTRIA ECUATORIANA DE CABLES INCABLE (***) (CUPO AUTORIZADO 5,000,000.00)		5,000	359-D	AAA	CALIFICADORA DE RIESGO LATINOAMERICANA	13-may-14	BVG
MODERNA ALIMENTOS S.A. (***) (CUPO AUTORIZADO 10,000,000.00)		10,000	359-D	AA	BANK WATCH RATING S.A.	16-may-14	BVQ

(*) Obligaciones convertibles en acciones

(**) Títulos Desmaterializados o Materializados

(***) Títulos Desmaterializados

Para mayor información por favor comunicarse con:

Ec. Gustavo Endara
Ing. Andrés Mogollón
Ing. Marcelo Delgado

gustavoendara@bolsadequito.com
andresmogollon@bolsadequito.com
marcelodelgado@bolsadequito.com

@Copy Right

Derechos de autor de propiedad exclusiva de la BOLSA DE VALORES DE QUITO, de conformidad con lo dispuesto por la Ley de Propiedad Intelectual