



Bolsa de Valores de Quito

PAPEL COMERCIAL

BOLETÍN MENSUAL

jun-14

Departamento Técnico

www.bolsadequito.com

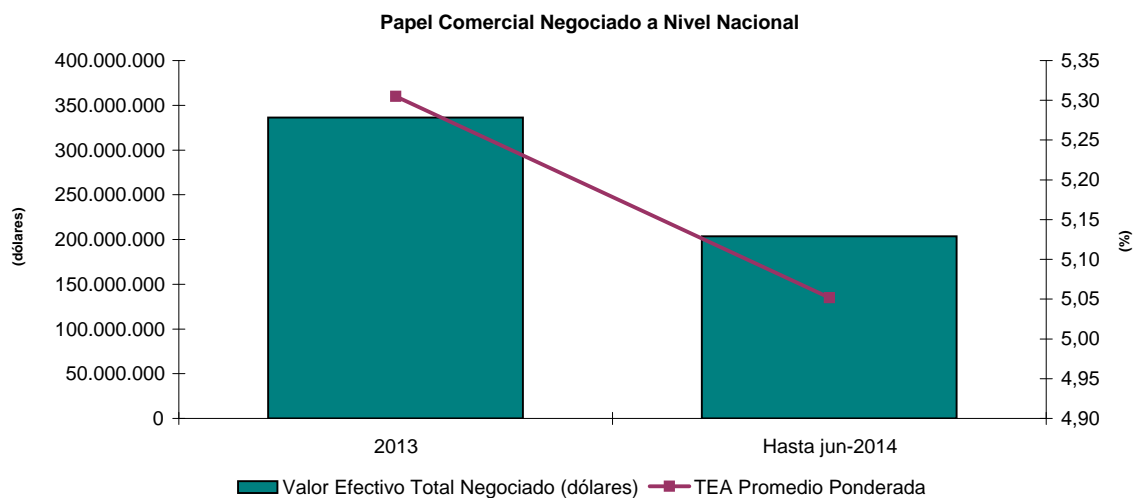
INFORMACIÓN MENSUAL jun-2014 A NIVEL NACIONAL

Concepto: Son valores representativos de deuda, que el emisor reconoce o crea, a corto plazo, y que son exigibles según las condiciones de la emisión. Este valor, otorga un derecho de cobro de intereses y recuperación de capital.

Comportamiento Histórico Nacional

NEGOCIACIONES NACIONALES			
AÑO	Valor Efectivo Total Negociado (dólares)	TEA Promedio Ponderada	Plazo Promedio Ponderado (años)
2013	336.167.623	5,30	0,63
Hasta jun-2014	203.425.191	5,05	0,52

*Datos provisionales



Durante el año 2013 se negociaron aproximadamente USD \$ 338 millones de dólares en papel comercial. El plazo promedio ponderado presentado en dicho año fue de 0.63 años.

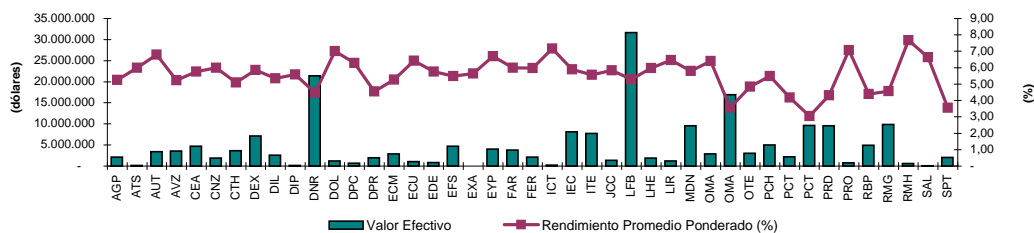
La tasa efectiva promedio ponderada para el 2013 fue del 5.30%.

INFORMACIÓN NACIONAL ACUMULADA 2014

Negociaciones por Emisor

Montos Negociados por Emisor Hasta jun-2014				
EMISOR	VALOR EFECTIVO (\$)	TEA PROMEDIO PONDERADA (%)	PLAZO PROMEDIO PONDERADO (DÍAS)	PRECIO PROMEDIO PONDERADO (%)
AGRIPAC S.A.	2.119.552	5,25	276	96,12
AUTOMOTORES DE LA SIERRA SA	185.846	6,00	359	94,34
AUTOLASA AUT. LATINOAMERICANOS S.A.	3.438.095	6,80	201	96,33
AZUCARERA VALDEZ SA	3.561.419	5,24	354	95,10
CORP.ECUA.DE ALUMINIO (CEDAL)	4.694.256	5,75	359	94,57
CATERPREMIER S A	1.886.858	6,00	359	94,34
CORP.DESARROLLO.M.S.HIPOTECAS CTH	3.631.193	5,10	135	98,14
DEXICORP S A	7.119.769	5,86	327	94,93
DILIPA C. LTDA	2.543.690	5,35	149	97,87
DIPAC MANTA	173.273	5,58	171	97,45
DINERS CLUB	21.421.964	4,47	115	98,42
DOLMEN S A	1.223.613	7,01	337	93,84
DUPOCSA	716.017	6,29	251	95,82
DISTRIBUIDORA IMPORTADORA DIPOR S A	1.956.108	4,55	180	97,81
ECUAIMCO S A	2.863.088	5,26	326	95,45
ECUATORIANA DE GRANOS ECUAGRAN S.A.	1.037.770	6,41	226	96,11
EDESA S.A.	850.935	5,75	359	94,55
EUROFISH S A	4.677.694	5,48	246	96,35
EXTRACTORA AGR RIO MANSO EXA S.A.	5.957	5,63	47	99,29
ENERGY PALMA ENERGYPALMA S.A.	4.061.361	6,71	186	96,76
FARMAENLACE CIA LTDA	3.773.585	6,00	359	94,34
COMPANIA FERREMUNDO S A	2.107.951	5,98	222	96,41
INDUSTRIAS CATEDRAL S.A.	208.143	7,16	120	97,72
INCABLE S A IND ECUATORIANA DE CABLES	8.114.167	5,90	185	97,08
INTEROC S A	7.711.652	5,57	277	95,82
CORPORACION AZENDE CIA. LTDA.	1.382.795	5,84	191	97,04
LA FABRIL S.A.	31.686.068	5,29	222	96,79
L HENRIQUES Y CIA S A	1.893.284	5,97	339	94,67
LIRIS S A	1.248.012	6,46	181	96,83
MODERNA ALIMENTOS S.A.	9.591.070	5,80	293	95,45
OMARSA S.A.	2.875.887	6,41	243	95,87
OTECEL S.A.	16.898.593	3,55	62	99,40
PICHINCHA BANCO	3.060.975	4,84	105	98,59
PRODUCTORA CARTONERA S.A.	4.990.939	5,48	114	98,29
PRODUBANCO	2.187.657	4,17	50	99,44
PRONACA (PROCESADORA NACNAL. DE ALIMENTO	9.650.983	3,04	61	99,49
REY BANANO DEL PACIFICO C A	9.562.798	4,31	141	98,30
RED MANGROVEINN S.A.	742.605	7,07	231	95,62
RUMINIAHUI BANCO	4.938.996	4,39	35	99,58
SALICA DEL ECUADOR S A	9.852.217	4,57	120	98,52
SEPROTEICO S A	593.821	7,66	260	94,75
TALME S A	102.502	6,63	135	97,62
ZAIMELLA DEL ECUADOR SA	2.082.032	3,55	90	99,14
TOTAL	203.425.191	5,05	187	97,27

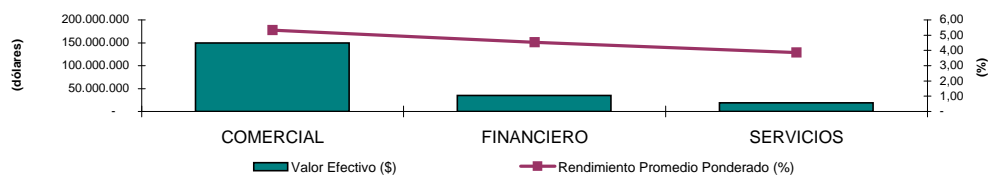
*Datos provisionales



Negociaciones por Tipo de Sector

Montos Negociados por Sector Hasta jun-2014				
SECTOR	VALOR EFECTIVO (\$)	TEA PROMEDIO PONDERADA (%)	PLAZO PROMEDIO PONDERADO (DÍAS)	PRECIO PROMEDIO PONDERADO (%)
COMERCIAL	149.505.436	5,32	221	96,72
FINANCIERO	35.240.786	4,54	101	98,63
SERVICIOS	18.678.969	3,85	78	99,07
TOTAL	203.425.191	5,05	187	97,27

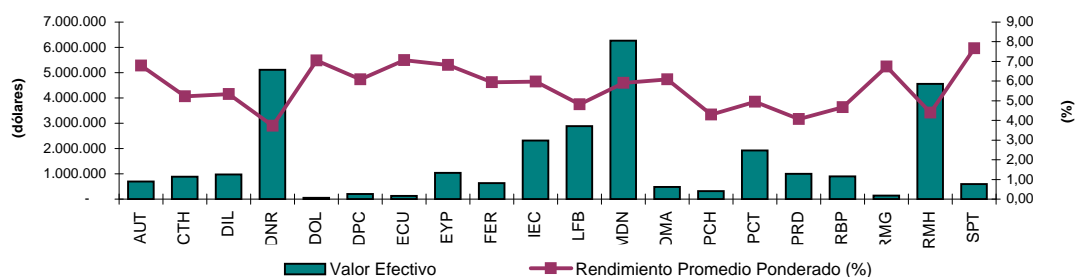
*Datos provisionales



INFORMACIÓN MENSUAL jun-2014

Negociaciones por Emisor

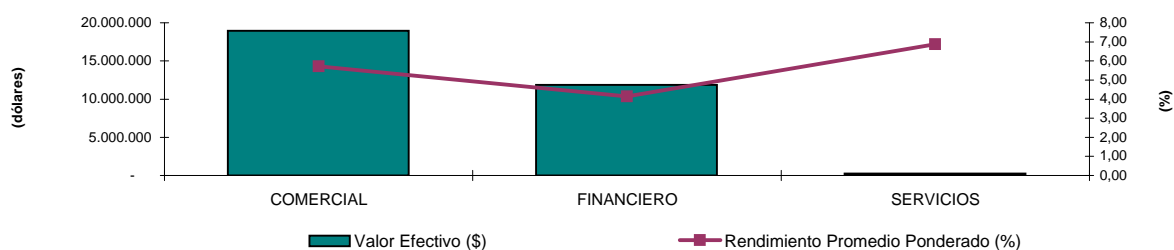
TITULO	VALOR EFECTIVO (\$)	TEA PROMEDIO PONDERADA (%)	PLAZO PROMEDIO PONDERADO (DÍAS)	PRECIO PROMEDIO PONDERADO (%)
AUTOLASA AUT. LATINOAMERICANOS S.A.	694.515	6,78	196	96,47
CORP.DESARROLLO.M.S.HIPOTECAS CTH	881.052	5,23	150	97,89
DILIPA C. LTDA	980.135	5,34	132	98,11
DINERS CLUB	5.111.694	3,72	63	99,26
DOLMEN S A	47.244	7,04	300	94,49
DUPOCSA	202.490	6,09	178	97,13
ECUATORIANA DE GRANOS ECUAGRAN S.A.	123.401	7,06	275	94,92
ENERGY PALMA ENERGYPALMA S.A.	1.044.124	6,82	324	94,17
COMPANIA FERREMUNDO S A	629.201	5,94	211	96,66
INCABLE S A IND ECUATORIANA DE CABLES	2.315.456	5,97	261	95,86
LA FABRIL S.A.	2.884.997	4,82	152	98,00
MODERNA ALIMENTOS S.A.	6.264.084	5,91	320	95,00
OMARSA S.A.	485.280	6,09	182	97,06
PICHINCHA BANCO	317.893	4,30	45	99,35
PRODUCTORA CARTONERA S.A.	1.927.515	4,94	87	98,85
PRODUBANCO	995.906	4,07	37	99,59
REY BANANO DEL PACIFICO C A	894.291	4,68	222	97,21
RED MANGROVEINN S.A.	145.284	6,74	176	96,86
RUMINIAHUI BANCO	4.560.337	4,40	35	99,57
SEPROTEICO S A	593.821	7,66	260	94,75
TOTAL	31.098.721	5,12	166	97,47



Negociaciones por Tipo de Sector

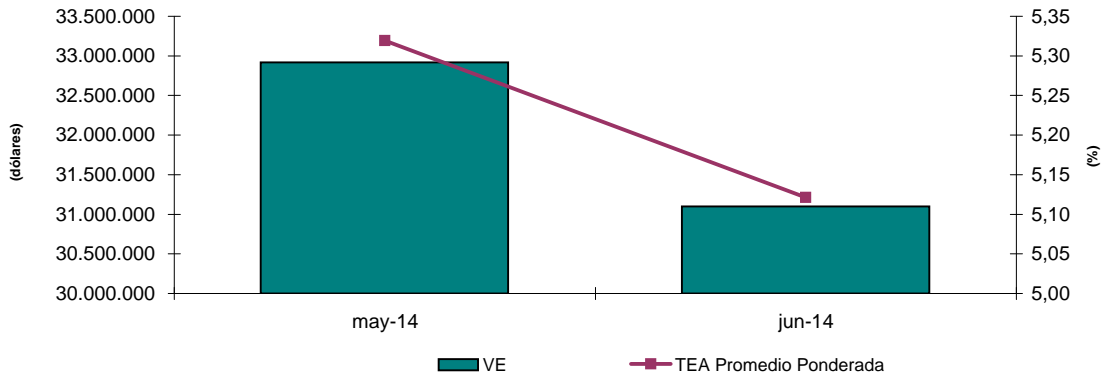
Montos Negociados por Sector jun-2014

SECTOR	VALOR EFECTIVO (\$)	TEA PROMEDIO PONDERADA (%)	PLAZO PROMEDIO PONDERADO (DÍAS)	PRECIO PROMEDIO PONDERADO (%)
COMERCIAL	18.963.153	5,71	234	96,35
FINANCIERO	11.866.882	4,14	56	99,31
SERVICIOS	268.686	6,88	222	95,97
TOTAL	31.098.721	5,12	166	97,47



Análisis Comparativo may-2014 - jun-2014

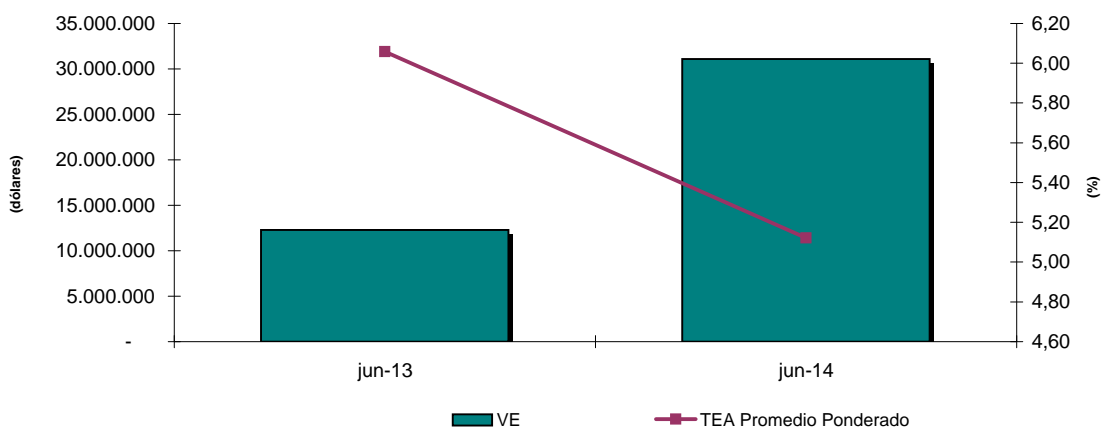
TITULO	may-14		jun-14	
PAPEL COMERCIAL	32.918.606	5,32	31.098.721	5,12



Variación del mes de jun-14 con respecto al mes de may-14		
Tipo de Variación	Valor Efectivo	TEA
Variación en USD (jun-14 - may-14)	-1.819.885	-0,20
Variación en % (Tasa de Crecimiento)	-5,53%	-3,73%

Análisis Comparativo jun-2013 - jun-2014

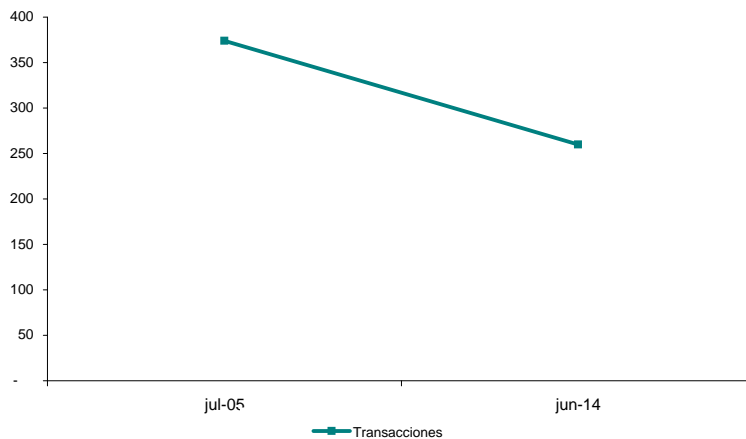
TITULO	jun-13		jun-14	
	VALOR EFECTIVO	TEA PROMEDIO PONDERADA (%)	VALOR EFECTIVO	TEA PROMEDIO PONDERADA (%)
PAPEL COMERCIAL	12.285.383	6,06	31.098.721	5,12



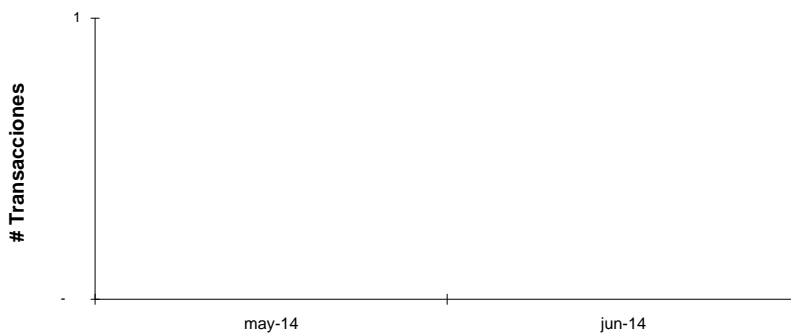
Variación del mes de jun-2014 con respecto al mes de jun-2013		
Tipo de Variación	Valor Efectivo	Rendimiento
Variación en USD (jun-2014 - jun-2013)	18.813.338	-0,94
Variación en % (Tasa de Crecimiento)	153,14%	-15,47%

NÚMERO DE TRANSACCIONES

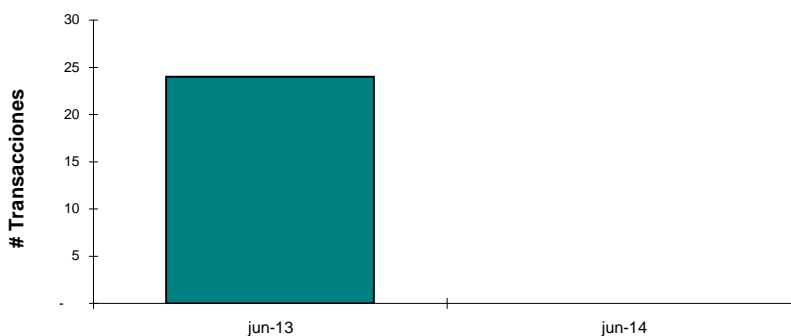
REGISTRO HISTÓRICO		
	2013	jun-14
PAPEL COMERCIAL	374	260



Comparativo Mensual may-2014 y jun-2014		
TITULO	may-14	jun-14
PAPEL COMERCIAL	-	-

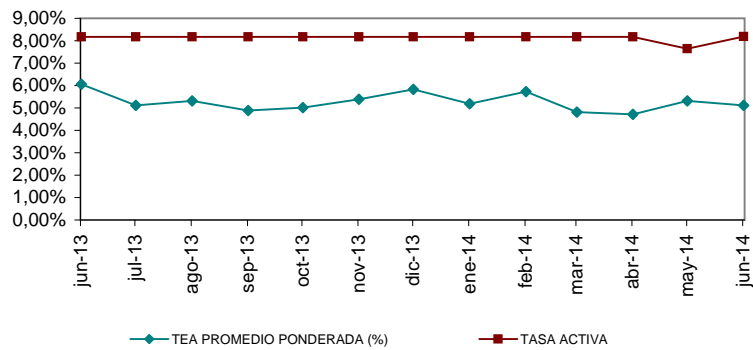


Comparativo Mensual jun-2013 y jun-2014		
TITULO	jun-13	jun-14
PAPEL COMERCIAL	24	-

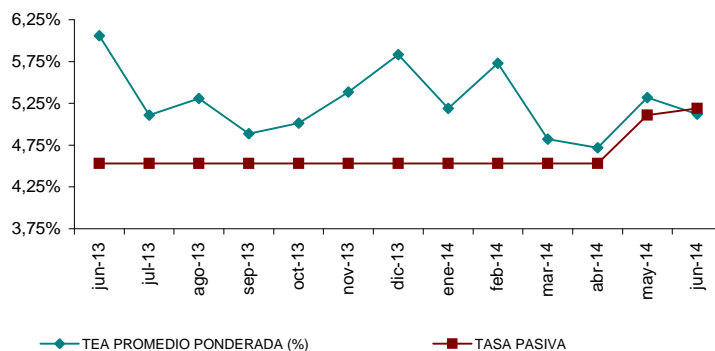


RELACIÓN RENDIMIENTO CON TASAS DE INTERÉS

Rendimiento y Tasa Activa (Hasta jun-2014)			
MES	TEA PROMEDIO PONDERADA (%)	TASA ACTIVA	%
jun-13	6,06%	8,17%	-2,33%
jul-13	5,11%	8,17%	-2,09%
ago-13	5,31%	8,17%	-2,80%
sep-13	4,89%	8,17%	-3,56%
oct-13	5,01%	8,17%	-3,49%
nov-13	5,38%	8,17%	-2,81%
dic-13	5,83%	8,17%	-2,53%
ene-14	5,19%	8,17%	-2,68%
feb-14	5,73%	8,17%	-2,60%
mar-14	4,82%	8,17%	-2,51%
abr-14	4,72%	8,17%	-3,30%
may-14	5,32%	7,64%	-2,32%
jun-14	5,12%	8,19%	-3,07%
Promedio	5,27%	8,13%	-2,86%



Rendimiento y Tasa Pasiva (Hasta jun-2014)			
MES	TEA PROMEDIO PONDERADA (%)	TASA PASIVA	%
jun-13	6,06%	4,53%	1,31%
jul-13	5,11%	4,53%	1,55%
ago-13	5,31%	4,53%	0,84%
sep-13	4,89%	4,53%	0,08%
oct-13	5,01%	4,53%	0,15%
nov-13	5,38%	4,53%	0,83%
dic-13	5,83%	4,53%	1,11%
ene-14	5,19%	4,53%	0,96%
feb-14	5,73%	4,53%	1,04%
mar-14	4,82%	4,53%	1,13%
abr-14	4,72%	4,53%	0,34%
may-14	5,32%	5,11%	0,21%
jun-14	5,12%	5,19%	-0,07%
Promedio	5,27%	4,63%	0,64%



Nuevas Emisiones

EMISIONES DE PAPEL COMERCIAL - 2013							
EMPRESA	SERIE/ CLASE	MONTO DE LA EMISIÓN (En miles)	PLAZO (DIAS)	CALIFICACIÓN	CALIFICADORA	APROBACIÓN DE LA EMISIÓN	
						Fecha	Lugar
SALICA DEL ECUADOR S.A.	A1	8.000	359-D	AAA-	CLASS INTERNATIONAL RATING S.A.	14-ene-13	BVG
	A2	2.000					
EUROFISH S.A. (**)	1A	5.000	359-D	AAA	HUMPHREYS S.A.	21-feb-13	BVG
DEXICORP S.A. (***)	A	7.500	359-D	AA+	CLASS INTERNATIONAL RATING S.A.	10-abr-13	BVG
CORPORACION DE DESARROLLO DE MERCADO SECUNDARIO DE HIPOTECAS CTH S.A. (**)	A14	100	90-D	AA	BANKWATCH S.A.	09-abr-13	BVG
		400					
	A15	100	120-D				
		700					
	A16	100	150-D				
		700					
	A17	100	180-D				
700							
A18	100	210-D					
	700						
A19	100	240-D					
ECUATORIANA DE GRANOS S.A., ECUAGRAN (**)		1.700	359-D	AA	SOCIEDAD CALIFICADORA DE RIESGO CLASS	25-abr-13	BVG
OPERADORA Y PROCESADORA DE PRODUCTOS MARINOS OMARSA S.A. (***)		3.000	359-D	AA+	INTERNATIONAL RATING S.A.	23-may-13	BVG
BANCO BOLIVARIANO C.A.	E	50.000	359-D	AAA	PACIFIC CREDIT RATING S.A.	17-jun-13	BVG
	F						
	G						
ALMACENES DE PRATI S.A.	1	2.000	359-D	AAA	SOCIEDAD CALIFICADORA DE RIESGO CLASS	09-jul-13	BVG
	2	3.000					
LA FABRIL S.A. (**)	1	10.000	359-D	AAA-	SOCIEDAD CALIFICADORA DE RIESGO LATINOAMERICANA	12-jul-13	BVG
DISTRIBUIDORA IMPORTADORA DIPOR S.A. (***)	A	2.000	180-D	AAA-	PACIFIC CREDIT RATING S.A.	15-jul-13	BVG
NOVACERO S.A.(***)	B	15.000	359-D	AAA-	PACIFIC CREDIT RATING S.A.	12-jul-13	BVG
TALME S.A. (**)	A	2.000	359-D	AA	PACIFIC CREDIT RATING S.A.	18-jul-13	BVG
AGRIPAC S.A. (**)		500	210-D	AAA	CLASS INTERNATIONAL RATING S.A.	07-ago-13	BVG
MOTRANSA C.A.	1	2.000	359-D	AA-	PACIFIC CREDIT RATING S.A.	22-ago-13	BVG
	2	1.500					
PRODUCTOS METALÚRGICOS S.A. PROMESA	1	6.000	359-D	AA	BANKWATCH S.A.	28-ago-13	BVG
	2	2.800					
	3	1.200					
	1						
DINERS CLUB DEL ECUADOR S.A.	2	5.000	30-D	AAA	BANKWATCH S.A.	29-ago-13	BVG
	3						
	1						
	2		60-D				
	3						
	1						
	2		90-D				
	3						
	1						
	2		120-D				
	3						
	1						
	2		180-D				
3							
1							
AZUCARERA VALDEZ S.A. (***)	1	7.000	359-D	AAA-	PACIFIC CREDIT RATING S.A.	30-ago-13	BVG
AZULEC S.A. (**)	1	1.000	359-D	AA+	SOCIEDAD CALIFICADORA DE RIESGO LATINOAMERICANA	04-sep-13	BVG
	2	400					
	3	100					
FERREMUNDO S.A. (**)	A 1	4.000	359-D	AA+	SOCIEDAD CALIFICADORA DE RIESGO LATINOAMERICANA	17-sep-13	BVG
REYBANPAC, REY BANANO DEL PACIFICO C.A. (***) (CUPO AUTORIZADO 10,000,000.00)	A	2.000	90-D	AAA-	PACIFIC CREDIT RATING S.A.	23-oct-13	BVG
	B	1.000	180-D				
	C	1.000	270-D				
	D	1.000	359-D				
RED MANGROVEINN S.A. (***)	A	1.000	359-D	AA	SOCIEDAD CALIFICADORA DE RIESGO LATINOAMERICANA	01-oct-13	BVG
DUPOCSA PROTECTORES QUÍMICOS PARA EL CAMPO S.A. (***)	1	500	359-D	AA+	PACIFIC CREDIT RATING S.A.	25-nov-13	BVG
DISTRIBUIDORA FARMACEUTICA ECUATORIANA DIFARE S.A. (***)		20.000	359-D	AAA-	CLASS INTERNATIONAL RATING S.A.	25-nov-13	BVG
DIPAC MANTA S.A. (**)(CUPO AUTORIZADO 1,000,000.00)	1	20	210-D	AAA	SOCIEDAD CALIFICADORA DE RIESGO LATINOAMERICANA	26-nov-13	BVG
	2	30					
	3	300					
	4	650					
AUTOMOTORES DE LA SIERRA S.A. (**)	1	2.000	359-D	AA	BANKWATCH S.A.	27-nov-13	BVG
EDESA S.A. (***)(CUPO AUTORIZADO 10,000,000.00)	A	10.000	359-D	AAA	CLASS INTERNATIONAL RATING S.A.	20-dic-13	BVG

(*) Obligaciones convertibles en acciones

(**) Titulos Desmaterializados o Materializados

(***) Titulos Desmaterializados

Para mayor información por favor comunicarse con:

@Copy Right

Derechos de autor de propiedad exclusiva de la BOLSA DE VALORES DE QUITO, de conformidad con lo dispuesto por la Ley de Propiedad Intelectual

Nuevas Emisiones

EMISIONES DE PAPEL COMERCIAL - 2014							
EMPRESA	SERIE/ CLASE	MONTO DE LA EMISIÓN (En miles)	PLAZO (DÍAS)	CALIFICACIÓN	CALIFICADORA	APROBACIÓN DE LA EMISIÓN	
						Fecha	Lugar
CATERPREMIER S.A. (**)	1	2.000	359-D	AAA-	SOCIEDAD CALIFICADORA DE RIESGO LATINOAMERICANA	07-ene-14	BVO
INTEROC S.A.	B - 1	8.000	359-D	AAA	SOCIEDAD CALIFICADORA DE RIESGO LATINOAMERICANA	10-ene-14	BVG
FARMAENLACE CIA. LTDA. (**)	1	4.000	359-D	AAA	SOCIEDAD CALIFICADORA DE RIESGO LATINOAMERICANA	15-ene-14	BVO
ECUAIMCO S.A. (**)	A - 1	3.000	359-D	AAA-	INTERNATIONAL RATING S.A. CLASS	26-ene-14	BVG
DOLMEN. (**) (CUPO AUTORIZADO 1,600,000.00)	A-1	1.600	359-D	AAA-	INTERNATIONAL RATING S.A. CLASS	20-feb-14	BVG
AUTOLASA (***) (CUPO AUTORIZADO 3,000,000.00)		3.000	359-D	AA	INTERNATIONAL RATING S.A. CLASS	24-feb-14	BVG
CORPORACIÓN ECUATORIANA DE ALUMINIO S.A. CEDAL (***) (CUPO AUTORIZADO 5,000,000.00)	A	5.000	359-D	AA+	INTERNATIONAL RATING S.A. CLASS	11-mar-14	BVO
HENRIQUES & CIA. S.A. (***) (CUPO AUTORIZADO 2,000,000.00)	A- 1	2.000	359-D	AA	SOCIEDAD CALIFICADORA DE RIESGO LATINOAMERICANA	26-mar-14	BVO
LA FABRIL S.A. (CUPO AUTORIZADO 25,000,000.00)	E	25.000	359-D	AAA-	PACIFIC CREDIT RATING S.A.	07-abr-14	BVG
INDUSTRIAS LACTEAS TONI S.A. (***) (CUPO AUTORIZADO 6,000,000.00)		6.000	359-D	AAA-	PACIFIC CREDIT RATING S.A.	29-abr-14	BVO
ENERGY & PALMA ENERGY PALMA S.A. (***) (CUPO AUTORIZADO 3,000,000.00)	A- 1	3.000	359-D	AA	PACIFIC CREDIT RATING S.A.	12-may-14	BVO
INDUSTRIA ECUATORIANA DE CABLES INCABLE (***) (CUPO AUTORIZADO 5,000,000.00)		5.000	359-D	AAA	SOCIEDAD CALIFICADORA DE RIESGO LATINOAMERICANA	13-may-14	BVG
MODERNA ALIMENTOS S.A. (***) (CUPO AUTORIZADO 10,000,000.00)		10.000	359-D	AA	BANK WATCH RATING S.A.	16-may-14	BVO
SEPROTEICO S.A. (***) (CUPO AUTORIZADO 1,000,000.00)		1.000	120-D	AA-	CLASS INTERNATIONAL RATING S.A.	02-jun-14	BVG
			180-D				
			270-D				
BANCO AMAZONAS (***) (CUPO AUTORIZADO 15,000,000.00)		15.000	359-D	AA+	CLASS INTERNATIONAL RATING S.A.	18-jun-14	BVG

(*) Obligaciones convertibles en acciones

(**) Titulos Desmaterializados o Materializados

(***) Titulos Desmaterializados

Para mayor información por favor comunicarse con:

Ec. Gustavo Endara gustavoendara@bolsadequito.com
 Ing. Andrés Mogollón andresmogollon@bolsadequito.com
 Ing. Marcelo Delgado marcelodelgado@bolsadequito.com

@Copy Right

Derechos de autor de propiedad exclusiva de la BOLSA DE VALORES DE QUITO, de conformidad con lo dispuesto por la Ley de Propiedad Intelectual