



PAPEL COMERCIAL

BOLETÍN MENSUAL

jul-14

Departamento Técnico

www.bolsadequito.com

INFORMACIÓN MENSUAL jul-2014 A NIVEL NACIONAL

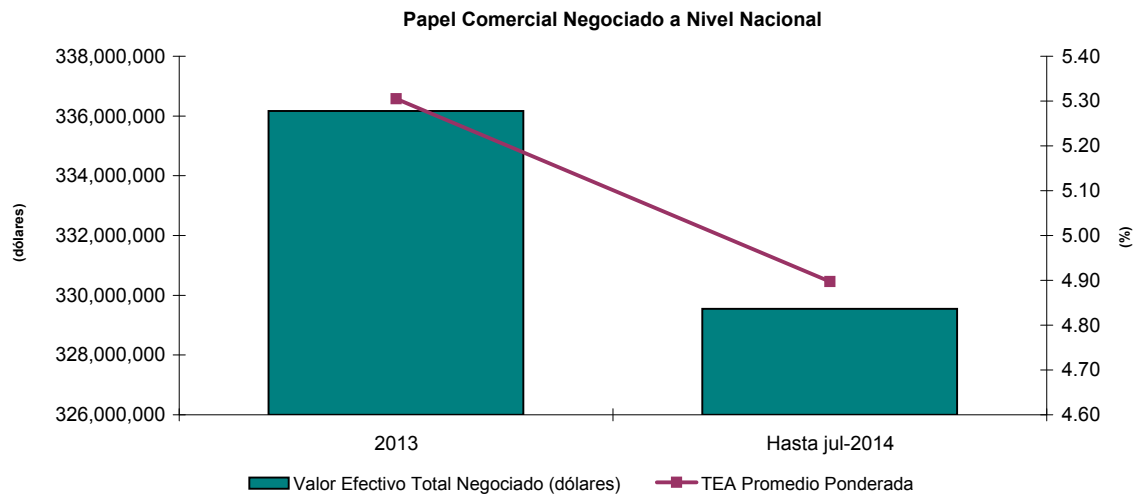
Concepto:

Son valores representativos de deuda, que el emisor reconoce o crea, a corto plazo, y que son exigibles según las condiciones de la emisión . Este valor, otorga un derecho de cobro de intereses y recuperación de capital.

Comportamiento Histórico Nacional

NEGOCIACIONES NACIONALES			
AÑO	Valor Efectivo Total Negociado (dólares)	TEA Promedio Ponderada	Plazo Promedio Ponderado (años)
2013	336,167,623	5.30	0.63
Hasta jul-2014	329,546,536	4.90	0.55

*Datos provisionales



Durante el año 2013 se negociaron aproximadamente USD \$ 338 millones de dólares en papel comercial. El plazo promedio ponderado presentado en dicho año fue de 0.63 años.

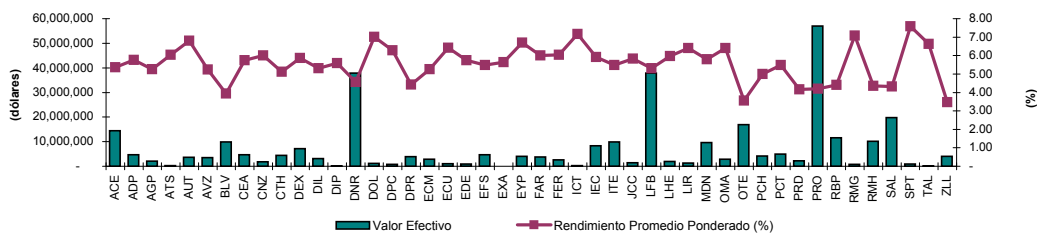
La tasa efectiva promedio ponderada para el 2013 fue del 5.30%.

INFORMACIÓN NACIONAL ACUMULADA 2014

Negociaciones por Emisor

Montos Negociados por Emisor Hasta jul-2014				
EMISOR	VALOR EFECTIVO (\$)	TEA PROMEDIO PONDERADA (%)	PLAZO PROMEDIO PONDERADO (DÍAS)	PRECIO PROMEDIO PONDERADO (%)
NOVACERO S A	14,382,874	5.36	286	95.90
ALMACENES DE PRATI S A	4,741,022	5.76	342	94.82
AGRIPAC S.A.	2,119,552	5.25	276	96.12
AUTOMOTORES DE LA SIERRA SA	283,949	6.04	275	95.64
AUTOLASA AUT. LATINOAMERICANOS S.A.	3,580,975	6.80	203	96.29
AZUCARERA VALDEZ SA	3,561,419	5.24	354	95.10
BANCO BOLIVARIANO C.A.	9,885,016	3.94	101	98.86
CORP.ECUA.DE ALUMINIO (CEDAL)	4,694,256	5.75	359	94.57
CATERPREMIER S A	1,886,858	6.00	359	94.34
CORP.DESARROLLO.M.S.HIPOTECAS CTH	4,463,200	5.12	138	98.09
DEXICORP S A	7,119,769	5.86	327	94.93
DILIPA C. LTDA	3,086,825	5.30	139	98.03
DIPAC MANTA	173,273	5.58	171	97.45
DINERS CLUB DEL ECUADOR S.A.	37,908,150	4.57	124	98.30
DOLMEN S A	1,223,613	7.01	337	93.84
DUPOCSA	716,017	6.29	251	95.82
DISTRIBUIDORA IMPORTADORA DIPOR S A	3,915,051	4.42	180	97.88
ECUAIMCO S A	2,863,088	5.26	326	95.45
ECUATORIANA DE GRANOS ECUAGRAN S.A.	1,037,770	6.41	226	96.11
EDESA S.A.	850,935	5.75	359	94.55
EUROFISH S A	4,677,694	5.48	246	96.35
EXTRACTORA AGR RIO MANSO EXA S.A.	5,957	5.63	47	99.29
ENERGY PALMA ENERGYPALMA S.A.	4,061,361	6.71	186	96.76
FARMAENLACE CIA LTDA	3,773,585	6.00	359	94.34
COMPANIA FERREMUNDO S A	2,548,868	6.04	238	96.14
INDUSTRIAS CATEDRAL S.A.	208,143	7.16	120	97.72
INCABLE S A IND ECUATORIANA DE CABLES	8,321,487	5.91	189	97.01
INTEROC S A	9,898,493	5.48	260	96.13
CORPORACION AZENDE CIA. LTDA.	1,382,795	5.84	191	97.04
LA FABRIL S.A.	37,933,783	5.31	225	96.73
L HENRIQUES Y CIA S A	1,893,284	5.97	339	94.67
LIRIS S A	1,347,179	6.40	172	97.00
MODERNA ALIMENTOS S.A.	9,591,070	5.80	293	95.45
OMARSA S.A.	2,875,887	6.41	243	95.87
OTECEL S.A.	16,898,593	3.55	62	99.40
PICHINCHA BANCO	4,210,226	5.00	94	98.72
PRODUCTORA CARTONERA S.A.	4,990,939	5.48	114	98.29
PRODUBANCO	2,187,657	4.17	50	99.44
PRONACA (PROCESADORA NACNAL. DE ALIMENTO	57,037,136	4.21	255	97.03
REY BANANO DEL PACIFICO C A	11,566,824	4.41	164	97.96
RED MANGROVEINN S.A.	742,605	7.07	231	95.62
BANCO GENERAL RUMINAHUI S.A.	10,120,769	4.36	32	99.61
SALICA DEL ECUADOR S A	19,753,207	4.31	105	98.77
SEPROTEICO S A	951,434	7.58	240	95.18
TALME S A	102,502	6.63	135	97.62
ZAIMELLA DEL ECUADOR SA	3,971,445	3.48	76	99.29
TOTAL	329,546,536	4.90	199	97.25

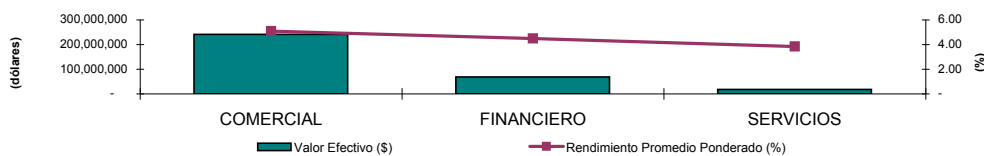
*Datos provisionales



Negociaciones por Tipo de Sector

Montos Negociados por Sector Hasta jul-2014				
SECTOR	VALOR EFECTIVO (\$)	TEA PROMEDIO PONDERADA (%)	PLAZO PROMEDIO PONDERADO (DÍAS)	PRECIO PROMEDIO PONDERADO (%)
COMERCIAL	242,092,550	5.09	235	96.71
FINANCIERO	68,775,017	4.50	104	98.62
SERVICIOS	18,678,969	3.85	78	99.07
TOTAL	329,546,536	4.90	199	97.25

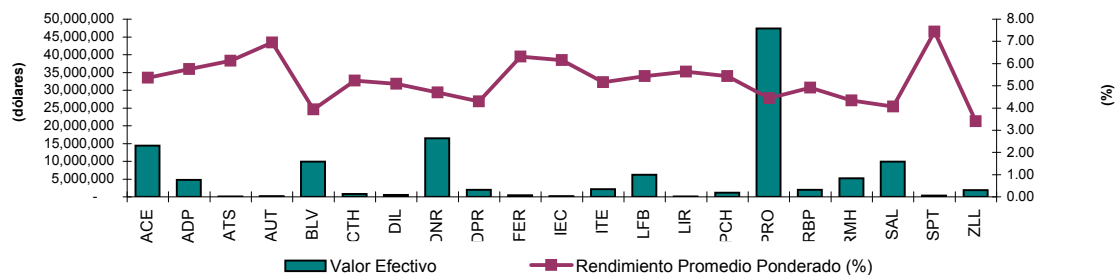
*Datos provisionales



INFORMACIÓN MENSUAL jul-2014

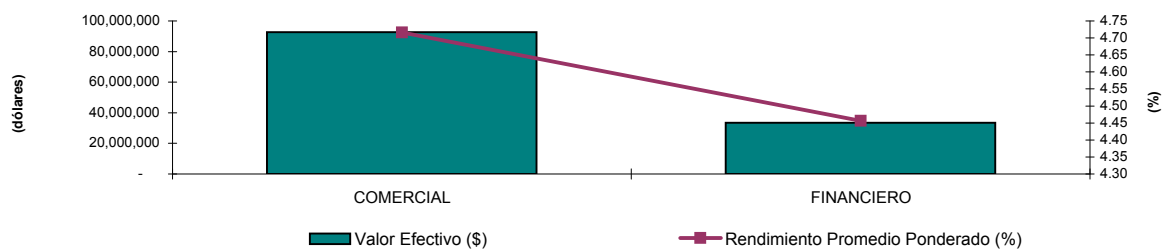
Negociaciones por Emisor

TITULO	VALOR EFECTIVO (\$)	TEA PROMEDIO PONDERADA (%)	PLAZO PROMEDIO PONDERADO (DÍAS)	PRECIO PROMEDIO PONDERADO (%)
NOVACERO S A	14,382,874	5.36	286	95.90
ALMACENES DE PRATI S A	4,741,022	5.76	342	94.82
AUTOMOTORES DE LA SIERRA SA	98,103	6.12	116	98.10
AUTOLASA AUT. LATINOAMERICANOS S.A.	142,880	6.95	253	95.30
BOLIVARIANO BANCO	9,885,016	3.94	101	98.86
CORP.DESARROLLO.M.S.HIPOTECAS CTH	832,007	5.23	151	97.88
DILIPA C. LTDA	543,135	5.09	91	98.75
DINERS CLUB	16,486,186	4.70	137	98.15
DISTRIBUIDORA IMPORTADORA DIPOR S A	1,958,943	4.30	180	97.95
COMPANIA FERREMUNDO S A	440,918	6.32	309	94.84
INCABLE S A IND ECUATORIANA DE CABLES	207,321	6.15	358	94.24
INTEROC S A	2,186,841	5.16	200	97.20
LA FABRIL S.A.	6,247,715	5.43	243	96.41
LIRIS S A	99,167	5.63	55	99.17
PICHINCHA BANCO	1,149,250	5.43	64	99.07
PRONACA (PROCESADORA NACNAL. DE ALIMENTOS)	47,386,153	4.44	295	96.52
REY BANANO DEL PACIFICO C A	2,004,027	4.91	273	96.37
RUMINIAHUI BANCO	5,181,772	4.33	30	99.65
SALICA DEL ECUADOR S A	9,900,990	4.06	90	99.01
SEPROTEICO S A	357,613	7.44	208	95.91
ZAIMELLA DEL ECUADOR SA	1,889,413	3.40	61	99.44
TOTAL	126,121,346	4.65	219	97.21



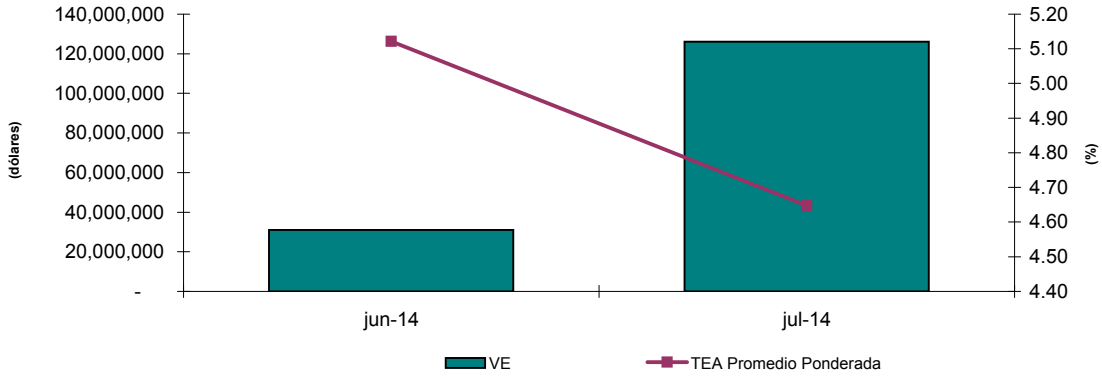
Negociaciones por Tipo de Sector

Montos Negociados por Sector jul-2014				
SECTOR	VALOR EFECTIVO (\$)	TEA PROMEDIO PONDERADA (%)	PLAZO PROMEDIO PONDERADO (DÍAS)	PRECIO PROMEDIO PONDERADO (%)
COMERCIAL	92,587,114	4.72	259	96.70
FINANCIERO	33,534,232	4.46	108	98.61
TOTAL	126,121,346	4.65	219	97.21



Análisis Comparativo jun-2014 - jul-2014

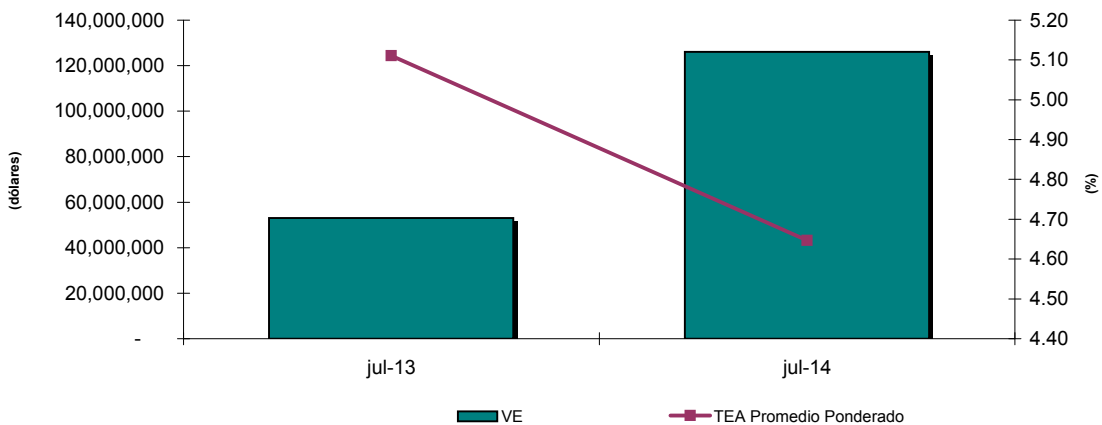
TITULO	jun-14		jul-14	
PAPEL COMERCIAL	31,098,721	5.12	126,121,346	4.65



Variación del mes de jul-14 con respecto al mes de jun-14		
Tipo de Variación	Valor Efectivo	TEA
Variación en USD (jul-14 - jun-14)	95,022,625	-0.47
Variación en % (Tasa de Crecimiento)	305.55%	-9.26%

Análisis Comparativo jul-2013 - jul-2014

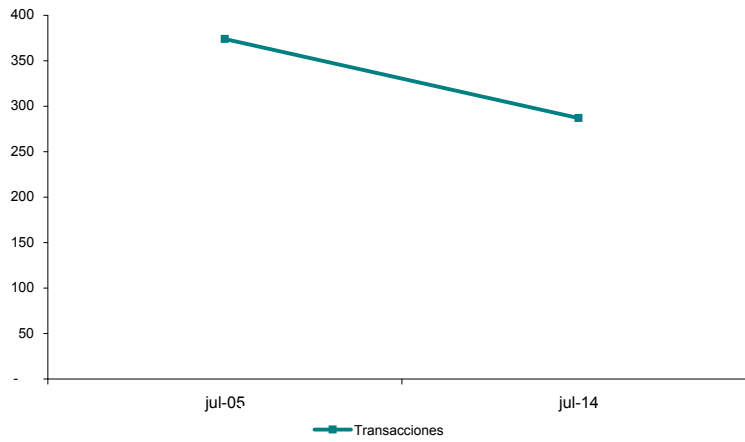
TITULO	jul-13		jul-14	
	VALOR EFECTIVO	TEA PROMEDIO PONDERADA (%)	VALOR EFECTIVO	TEA PROMEDIO PONDERADA (%)
PAPEL COMERCIAL	52,982,517	5.11	126,121,346	4.65



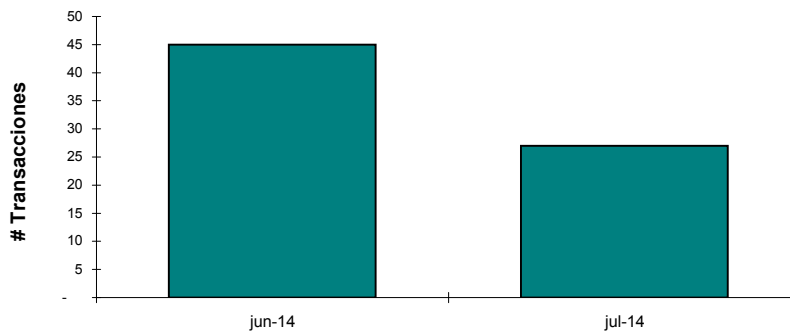
Variación del mes de jul-2014 con respecto al mes de jul-2013		
Tipo de Variación	Valor Efectivo	Rendimiento
Variación en USD (jul-2014 - jul-2013)	73,138,829	-0.46
Variación en % (Tasa de Crecimiento)	138.04%	-9.07%

NÚMERO DE TRANSACCIONES

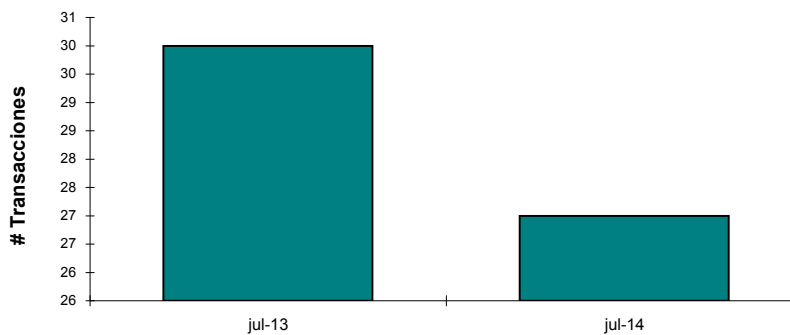
REGISTRO HISTÓRICO		
	2013	jul-14
PAPEL COMERCIAL	374	287



Comparativo Mensual jun-2014 y jul-2014		
TITULO	jun-14	jul-14
PAPEL COMERCIAL	45	27

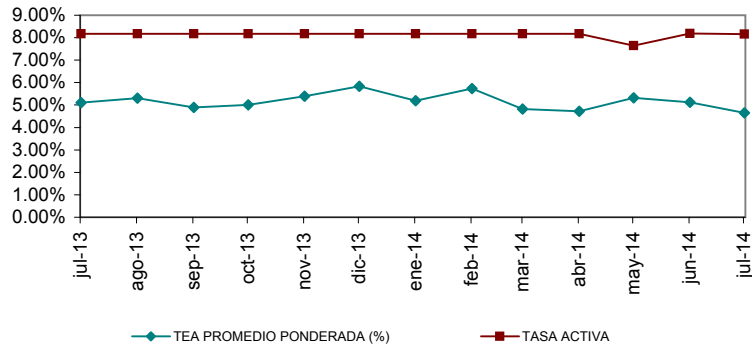


Comparativo Mensual jul-2013 y jul-2014		
TITULO	jul-13	jul-14
PAPEL COMERCIAL	30	27

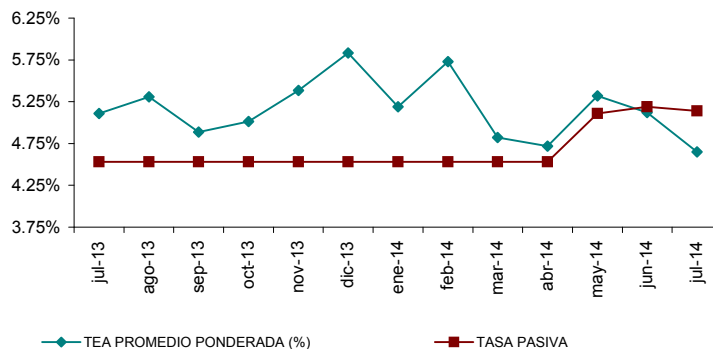


RELACIÓN RENDIMIENTO CON TASAS DE INTERÉS

Rendimiento y Tasa Activa (Hasta jul-2014)			
MES	TEA PROMEDIO PONDERADA (%)	TASA ACTIVA	%
jul-13	5.11%	8.17%	-2.09%
ago-13	5.31%	8.17%	-2.80%
sep-13	4.89%	8.17%	-3.56%
oct-13	5.01%	8.17%	-3.49%
nov-13	5.38%	8.17%	-2.81%
dic-13	5.83%	8.17%	-2.53%
ene-14	5.19%	8.17%	-2.68%
feb-14	5.73%	8.17%	-2.60%
mar-14	4.82%	8.17%	-2.51%
abr-14	4.72%	8.17%	-3.30%
may-14	5.32%	7.64%	-2.32%
jun-14	5.12%	8.19%	-3.07%
jul-14	4.65%	8.16%	-3.51%
Promedio	5.16%	8.13%	-2.97%



Rendimiento y Tasa Pasiva (Hasta jul-2014)			
MES	TEA PROMEDIO PONDERADA (%)	TASA PASIVA	%
jul-13	5.11%	4.53%	1.55%
ago-13	5.31%	4.53%	0.84%
sep-13	4.89%	4.53%	0.08%
oct-13	5.01%	4.53%	0.15%
nov-13	5.38%	4.53%	0.83%
dic-13	5.83%	4.53%	1.11%
ene-14	5.19%	4.53%	0.96%
feb-14	5.73%	4.53%	1.04%
mar-14	4.82%	4.53%	1.13%
abr-14	4.72%	4.53%	0.34%
may-14	5.32%	5.11%	0.21%
jun-14	5.12%	5.19%	-0.07%
jul-14	4.65%	5.14%	-0.49%
Promedio	5.16%	4.67%	0.49%



Nuevas Emisiones

EMISIONES DE PAPEL COMERCIAL - 2013							
EMPRESA	SERIE/ CLASE	MONTO DE LA EMISIÓN (En miles)	PLAZO (DÍAS)	CALIFICACIÓN	CALIFICADORA	APROBACIÓN DE LA EMISIÓN	
						Fecha	Lugar
SALICA DEL ECUADOR S.A.	A1	8,000	359-D	AAA-	INTERNATIONAL RATING S.A.	14-ene-13	BVG
	A2	2,000					
EUROFISH S.A. (**)	1A	5,000	359-D	AAA	HUMPHREYS S.A	21-feb-13	BVG
DEXICORP S.A. (***)	A	7,500	359-D	AA+	INTERNATIONAL RATING S.A.	10-abr-13	BVQ
CORPORACION DE DESARROLLO DE MERCADO SECUNDARIO DE HIPOTECAS CTH S.A. (**)	A14	100	90-D	AA	BANKWATCH S.A.	09-abr-13	BVG
		400					
	A15	100	120-D				
		700					
	A16	100	150-D				
		700					
	A17	100	180-D				
700							
A18	100	210-D					
	700						
A19	100	240-D					
ECUATORIANA DE GRANOS S.A., ECUAGRAN (**)		1,700	359-D	AA	SOCIEDAD CALIFICADORA DE RIESGO	25-abr-13	BVG
OPERADORA Y PROCESADORA DE PRODUCTOS MARINOS OMARSA S.A. (***)		3,000	359-D	AA+	INTERNATIONAL RATING S.A.	23-may-13	BVG
BANCO BOLIVARIANO C.A.	E	50,000	359-D	AAA	PACIFIC CREDIT RATING S.A.	17-jun-13	BVG
	F						
	G						
ALMACENES DE PRATI S.A.	1	2,000	359-D	AAA	SOCIEDAD CALIFICADORA DE RIESGO	09-jul-13	BVG
	2	3,000					
LA FABRIL S.A. (**)	1	10,000	359-D	AAA-	SOCIEDAD CALIFICADORA DE RIESGO	12-jul-13	BVG
DISTRIBUIDORA IMPORTADORA DIPOR S.A. (***)	A	2,000	180-D	AAA-	LATINOAMERICANA PACIFIC CREDIT RATING S.A.	15-jul-13	BVG
NOVACERO S.A.(***)	B	15,000	359-D	AAA-	PACIFIC CREDIT RATING S.A.	12-jul-13	BVG
TALME S.A. (**)	A	2,000	359-D	AA	PACIFIC CREDIT RATING S.A.	18-jul-13	BVG
AGRIPAC S.A. (**)		500	210-D	AAA	INTERNATIONAL RATING S.A.	07-ago-13	BVG
MOTRANSA C.A.	1	2,000	359-D	AA-	PACIFIC CREDIT RATING S.A.	22-ago-13	BVG
	2	1,500					
PRODUCTOS METALÚRGICOS S.A. PROMESA	1	6,000	359-D	AA	BANKWATCH S.A.	28-ago-13	BVG
	2	2,800					
	3	1,200					
DINERS CLUB DEL ECUADOR S.A.	1	5,000	30-D	AAA	BANKWATCH S.A.	29-ago-13	BVG
	2						
	3						
	1		60-D				
	2						
	3						
	1	90-D					
	2						
	3						
	1	120-D					
	2						
	3						
	1	180-D					
2							
3							
AZUCARERA VALDEZ S.A. (***)	1	7,000	359-D	AAA-	PACIFIC CREDIT RATING S.A.	30-ago-13	BVG
AZULEC S.A. (**)	1	1,000	359-D	AA+	SOCIEDAD CALIFICADORA DE RIESGO LATINOAMERICANA	04-sep-13	BVQ
	2	400					
	3	100					
FERREMUNDO S.A. (**)	A 1	4,000	359-D	AA+	SOCIEDAD CALIFICADORA DE RIESGO LATINOAMERICANA	17-sep-13	BVG
REYBANPAC, REY BANANO DEL PACIFICO C.A. (***) (CUPO AUTORIZADO 10,000,000.00)	A	2,000	90-D	AAA-	PACIFIC CREDIT RATING S.A.	23-oct-13	BVG
	B	1,000	180-D				
	C	1,000	270-D				
	D	1,000	359-D				
RED MANGROVEINN S.A. (***)	A	1,000	359-D	AA	SOCIEDAD CALIFICADORA DE RIESGO LATINOAMERICANA	01-oct-13	BVG
DUPOCSA PROTECTORES QUÍMICOS PARA EL CAMPO S.A. (***)	1	500	359-D	AA+	PACIFIC CREDIT RATING S.A.	25-nov-13	BVQ
DISTRIBUIDORA FARMACEUTICA ECUATORIANA DIFARE S.A. (***)		20,000	359-D	AAA-	CLASS INTERNATIONAL RATING S.A.	25-nov-13	BVG
DIPAC MANTA S.A. (**)(CUPO AUTORIZADO 1,000,000.00)	1	20	210-D	AAA	SOCIEDAD CALIFICADORA DE RIESGO LATINOAMERICANA	26-nov-13	BVG
	2	30					
	3	300					
	4	650					
AUTOMOTORES DE LA SIERRA S.A. (**)	1	2,000	359-D	AA	BANKWATCH S.A.	27-nov-13	BVG
EDESA S.A. (***)(CUPO AUTORIZADO 10,000,000.00)	A	10,000	359-D	AAA	CLASS INTERNATIONAL RATING S.A.	20-dic-13	BVG

(*) Obligaciones convertibles en acciones

(**) Títulos Desmaterializados o Materializados

(***) Títulos Desmaterializados

Para mayor información por favor comunicarse con:

Nuevas Emisiones

EMISIONES DE PAPEL COMERCIAL - 2014							
EMPRESA	SERIE/ CLASE	MONTO DE LA EMISIÓN (En miles)	PLAZO (DÍAS)	CALIFICACIÓN	CALIFICADORA	APROBACIÓN DE LA EMISIÓN	
						Fecha	Lugar
CATERPREMIER S.A. (**)	1	2,000	359-D	AAA-	SOCIEDAD CALIFICADORA DE RIESGO LATINOAMERICANA	07-ene-14	BVQ
INTEROC S.A.	B - 1	8,000	359-D	AAA	SOCIEDAD CALIFICADORA DE RIESGO LATINOAMERICANA	10-ene-14	BVG
FARMAENLACE CIA. LTDA. (**)	1	4,000	359-D	AAA	SOCIEDAD CALIFICADORA DE RIESGO LATINOAMERICANA	15-ene-14	BVQ
ECUAIMCO S.A. (**)	A - 1	3,000	359-D	AAA-	CLASS INTERNATIONAL RATING S.A.	26-ene-14	BVG
DOLMEN. (**) (CUPO AUTORIZADO 1,600,000.00)	A-1	1,600	359-D	AAA-	CLASS INTERNATIONAL RATING S.A.	20-feb-14	BVG
AUTOLASA (***) (CUPO AUTORIZADO 3,000,000.00)		3,000	359-D	AA	CLASS INTERNATIONAL RATING S.A.	24-feb-14	BVG
CORPORACIÓN ECUATORIANA DE ALUMINIO S.A. CEDAL (***) (CUPO AUTORIZADO 5,000,000.00)	A	5,000	359-D	AA+	CLASS INTERNATIONAL RATING S.A.	11-mar-14	BVQ
HENRIQUES & CIA. S.A. (***) (CUPO AUTORIZADO 2,000,000.00)	A- 1	2,000	359-D	AA	SOCIEDAD CALIFICADORA DE RIESGO LATINOAMERICANA	26-mar-14	BVQ
LA FABRIL S.A. (CUPO AUTORIZADO 25,000,000.00)	E	25,000	359-D	AAA-	CLASS PACIFIC CREDIT RATING S.A.	07-abr-14	BVG
INDUSTRIAS LACTEAS TONI S.A. (***) (CUPO AUTORIZADO 6,000,000.00)		6,000	359-D	AAA-	CLASS PACIFIC CREDIT RATING S.A.	29-abr-14	BVQ
ENERGY & PALMA ENERGY PALMA S.A. (***) (CUPO AUTORIZADO 3,000,000.00)	A- 1	3,000	359-D	AA	CLASS PACIFIC CREDIT RATING S.A.	12-may-14	BVQ
INDUSTRIA ECUATORIANA DE CABLES INCABLE (***) (CUPO AUTORIZADO 5,000,000.00)		5,000	359-D	AAA	SOCIEDAD CALIFICADORA DE RIESGO LATINOAMERICANA	13-may-14	BVG
MODERNA ALIMENTOS S.A. (***) (CUPO AUTORIZADO 10,000,000.00)		10,000	359-D	AA	CLASS BANK WATCH RATING S.A.	16-may-14	BVQ
SEPROTEICO S.A. (***) (CUPO AUTORIZADO 1,000,000.00)		1,000	120-D 180-D 270-D 359-D	AA-	CLASS INTERNATIONAL RATING S.A.	02-jun-14	BVG
BANCO AMAZONAS (***) (CUPO AUTORIZADO 15,000,000.00)		15,000	359-D	AA+	CLASS INTERNATIONAL RATING S.A.	18-jun-14	BVG
PROCESADORA NACIONAL DE ALIMENTOS C.A. - PRONACA (***)	A B C D E	50,000	120-D 150-D 180-D 330-D 359-D	AAA	BANKWATCH RATING S.A.	08-jul-14	BVQ

(*) Obligaciones convertibles en acciones

(**) Títulos Desmaterializados o Materializados

(***) Títulos Desmaterializados

Para mayor información por favor comunicarse con:

Ec. Gustavo Endara
Ing. Andrés Mogollón
Ing. Marcelo Delgado

gustavoendara@bolsadequito.com
andresmogollon@bolsadequito.com
marcelodelgado@bolsadequito.com

©Copy Right

Derechos de autor de propiedad exclusiva de la BOLSA DE VALORES DE QUITO, de conformidad con lo dispuesto por la Ley de Propiedad Intelectual.