



PAPEL COMERCIAL

BOLETÍN MENSUAL

nov-14

Departamento Técnico

www.bolsadequito.com

INFORMACIÓN MENSUAL nov-2014 A NIVEL NACIONAL

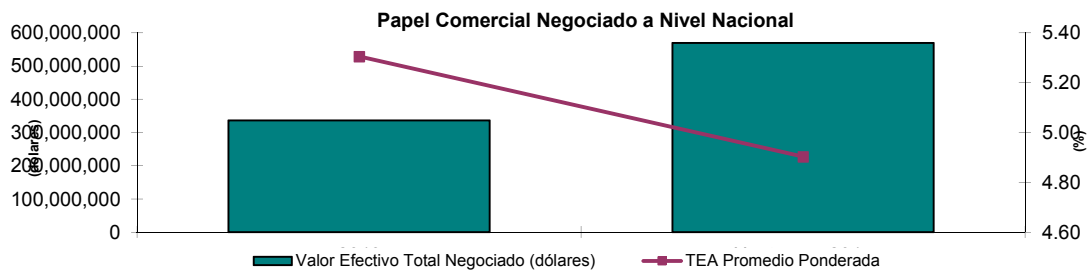
Concepto:

Son valores representativos de deuda, que el emisor reconoce o crea, a corto plazo, y que son exigibles según las condiciones de la emisión. Este valor, otorga un derecho de cobro de intereses y recuperación de capital.

Comportamiento Histórico Nacional

PAPEL COMERCIAL NEGOCIADO A NIVEL NACIONAL			
AÑO	Valor Efectivo Total Negociado (dólares)	TEA Promedio Ponderada	Plazo Promedio Ponderado (años)
2013	336,167,623	5.30	0.63
Hasta nov-2014	569,453,311	4.90	0.58

*Datos provisionales

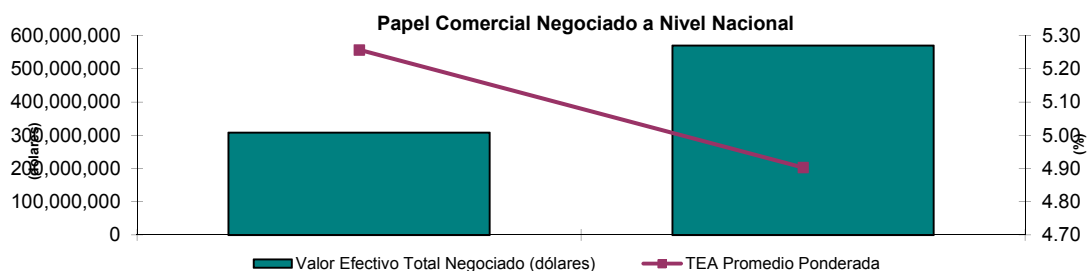


Durante el año 2013 se negociaron aproximadamente USD \$ 338 millones de dólares en papel comercial. El plazo promedio ponderado presentado en dicho año fue de 0.63 años.

La tasa efectiva promedio ponderada para el 2013 fue del 5.30%.

PAPEL COMERCIAL NEGOCIADO A NIVEL NACIONAL			
AÑO	Valor Efectivo Total Negociado (dólares)	TEA Promedio Ponderada	Plazo Promedio Ponderado (años)
Hasta nov-2013	308,332,554	5.26	0.63
Hasta nov-2014	569,453,311	4.90	0.58

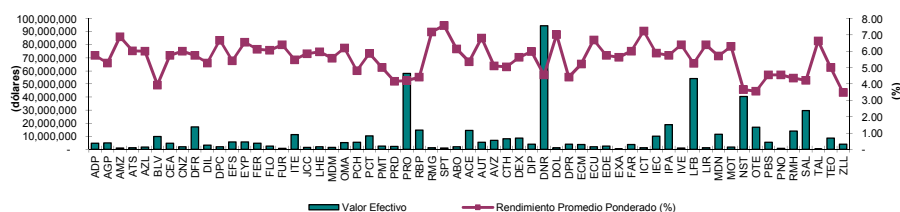
*Datos provisionales



Información Nacional Acumulada De ene a nov-14

Negociaciones por Emisor

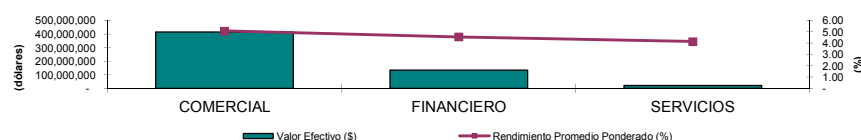
Montos Negociados por Emisor (ene a nov-2014)				
EMISOR	VALOR EFECTIVO (\$)	TEA PROMEDIO PONDERADA (%)	PLAZO PROMEDIO PONDERADO (DÍAS)	PRECIO PROMEDIO PONDERADO (%)
ALMACENES DE PRATI S A	4,741,022	5.76	342	94.82
AGRIPAC S.A.	4,904,268	5.28	278	96.07
BANCO AMAZONAS	964,900	6.88	190	96.50
AUTOMOTORES DE LA SIERRA SA	1,237,750	6.02	316	95.00
AZULEC S.A.	1,802,711	6.00	325	94.88
BANCO BOLIVARIANO C.A.	9,885,016	3.94	101	98.86
CORP.ECUA.DE ALUMINIO (CEDAL)	4,694,256	5.75	359	94.57
CATERPREMIER S A	1,886,858	6.00	359	94.34
DIFARE S.A.	17,168,399	5.74	305	95.38
DILIPA C. LTDA	3,284,899	5.29	135	98.09
DUPOCSA	1,993,962	6.68	287	94.93
EUROFISH S A	5,680,139	5.41	231	96.60
ENERGY PALMA ENERGYPALMA S.A.	5,546,332	6.55	185	96.82
COMPANIA FERREMUNDO S A	4,782,295	6.13	243	96.01
FLORALP S.A.	2,369,679	6.06	322	94.81
FUROIANI OBRAS Y PROYECTOS S.A.	832,738	6.40	359	99.85
INTEROC S A	11,173,916	5.48	260	96.13
CORPORACION AZENDE CIA. LTDA.	1,382,795	5.84	191	97.04
L HENRIQUES Y CIA S A	1,893,284	5.97	339	94.67
MEDEPORT S.A.	1,459,637	5.58	181	97.31
OMARSA S.A.	5,217,064	6.21	203	96.62
PICHINCHA BANCO	5,450,051	4.80	81	98.92
PRODUCTORA CARTONERA S.A.	10,303,188	5.87	160	97.41
PRODUCTOS METALURGICOS PROMESA	2,385,054	5.00	347	95.40
BANCO DE LA PRODUCCION S.A . PRODUBANCO	2,187,657	4.17	50	99.44
PRONACA (PROCESADORA NACNAL. DE ALIMENTO	57,929,096	4.20	253	97.06
REY BANANO DEL PACIFICO C A	14,798,130	4.43	168	97.89
RED MANGROVEINN S.A.	1,374,793	7.18	236	95.51
SEPROTEICO S A	951,434	7.58	240	95.18
ALMACENES BOYACA SA	2,000,000	6.14	359	100.00
NOVACERO S A	14,382,874	5.36	286	95.90
AUTOLASA AUT. LATINOAMERICANOS S.A.	5,484,118	6.81	204	96.29
AZUCARERA VALDEZ SA	6,809,411	5.11	298	95.92
CORP.DESARROLLO.M.S.HIPOTECAS CTH	8,046,134	5.04	136	98.13
DEXICORP S A	8,592,162	5.64	297	95.49
DIPAC MANTA	3,946,858	5.98	352	94.48
DINERS CLUB DEL ECUADOR S.A.	94,599,008	4.56	118	98.38
DOLMEN S A	1,323,770	7.02	334	93.89
DISTRIBUIDORA IMPORTADORA DIPOR S A	3,915,051	4.42	180	97.88
ECUAIMCO S A	3,664,659	5.22	320	95.57
ECUATORIANA DE GRANOS ECUAGRAN S.A.	2,033,710	6.69	177	96.86
EDESA S.A.	2,364,166	5.75	359	94.57
EXTRACTORA AGR RIO MANSO EXA S.A.	5,957	5.63	47	99.29
FARMAENLACE CIA LTDA	3,773,585	6.00	359	94.34
INDUSTRIAS CATEDRAL S.A.	1,336,474	7.24	285	94.61
INCABLE S A IND ECUATORIANA DE CABLES	10,148,486	5.90	188	97.04
IPAC S.A.	18,915,386	5.75	359	94.58
IMPORTADORA VEGA S.A.	971,254	6.40	332	94.40
LA FABRIL S.A.	54,108,084	5.27	217	96.88
LIRIS S A	1,347,179	6.40	172	97.00
MODERNA ALIMENTOS S.A.	11,444,390	5.71	273	95.79
MOTRANSA C.A.	1,818,369	6.30	259	95.70
NESTLE ECUADOR S A	40,536,306	3.65	275	97.23
OTECEL S.A.	16,898,593	3.55	62	99.40
PROMOTORES INMOBILIARIOS PRONOBIS SA	5,525,672	4.55	180	97.80
PRONOBIS S.A.	831,224	4.55	180	97.79
BANCO GENERAL RUMINAHUI S.A.	14,026,479	4.37	32	99.62
SALICA DEL ECUADOR S A	29,677,123	4.23	93	98.92
TALME S A	102,502	6.63	135	97.62
TEOJAMA COMERCIAL S A	8,571,555	5.00	359	95.24
ZAIMELLA DEL ECUADOR SA	3,971,445	3.48	76	99.29
TOTAL	569,453,311	4.90	207	97.17



Negociaciones por Tipo de Sector

Montos Negociados por Sector (ene a nov-2014)				
SECTOR	VALOR EFECTIVO (\$)	TEA PROMEDIO PONDERADA (%)	PLAZO PROMEDIO PONDERADO (DÍAS)	PRECIO PROMEDIO PONDERADO (%)
COMERCIAL	413,155,745	5.06	246	96.63
FINANCIERO	135,159,246	4.54	106	98.56
SERVICIOS	21,138,320	4.13	89	98.84
TOTAL	569,453,311	4.90	207	97.17

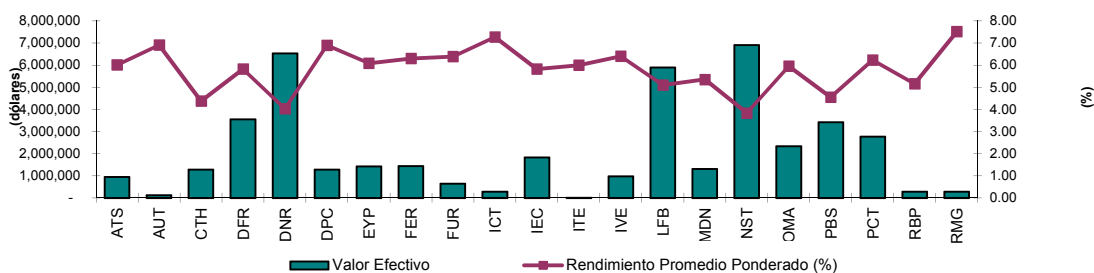
*Datos provisionales



Información Mensual nov-2014

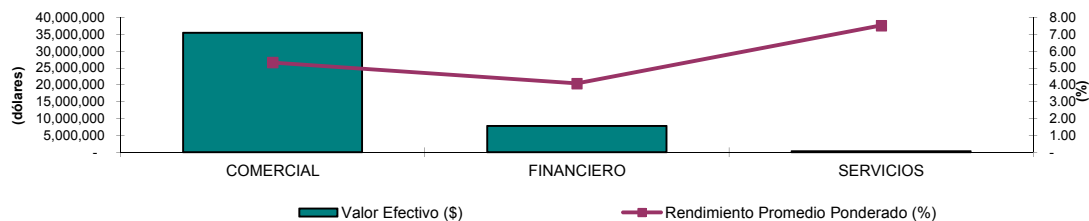
Negociaciones por Emisor

TITULO	VALOR EFECTIVO (\$)	TEA PROMEDIO PONDERADA (%)	PLAZO PROMEDIO PONDERADO (DÍAS)	PRECIO PROMEDIO PONDERADO (%)
AUTOMOTORES DE LA SIERRA SA	947,867	6.01	330	94.79
AUTOLASA AUT. LATINOAMERICANOS S.A.	116,012	6.91	182	96.68
CORP.DESARROLLO.M.S.HIPOTECAS CTH	1,286,477	4.38	84	98.96
DIFARE S.A.	3,559,694	5.83	331	94.93
DINERS CLUB DEL ECUADOR S.A.	6,532,534	4.03	81	98.99
DUPOCSA	1,277,945	6.90	308	94.42
ENERGY PALMA ENERGYPALMA S.A.	1,425,920	6.09	181	97.07
COMPANIA FERREMUNDO S A	1,437,502	6.30	248	95.84
FUROIANI OBRAS Y PROYECTOS S.A.	643,026	6.40	359	99.85
INDUSTRIAS CATEDRAL S.A.	281,305	7.27	330	93.77
INCABLE S A IND ECUATORIANA DE CABLES	1,826,999	5.83	182	97.18
INTEROC S A	6,605	6.00	359	94.35
IMPORTADORA VEGA S.A.	971,254	6.40	332	94.40
LA FABRIL S.A.	5,893,137	5.11	188	97.41
MODERNA ALIMENTOS S.A.	1,314,555	5.36	177	97.39
NESTLE ECUADOR S A	6,906,784	3.84	322	96.67
OMARSA S.A.	2,341,177	5.96	154	97.55
PROMOTORES INMOBILIARIOS PRONOBIS SA	3,422,983	4.55	180	97.80
PRODUCTORA CARTONERA S.A.	2,767,980	6.23	224	96.23
REY BANANO DEL PACIFICO C A	286,855	5.16	320	95.62
RED MANGROVEINN S.A.	280,592	7.52	332	93.53
TOTAL	43,527,202	5.12	218	97.02



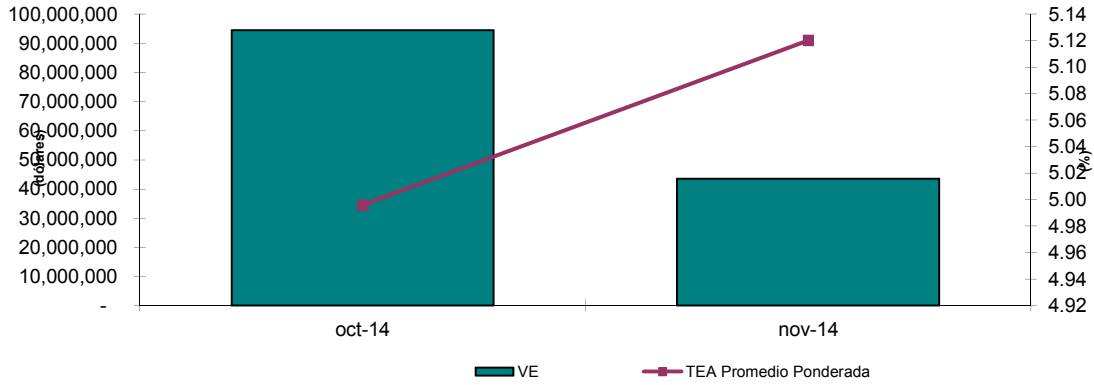
Negociaciones por Tipo de Sector

Montos Negociados por Sector nov-2014				
SECTOR	VALOR EFECTIVO (\$)	TEA PROMEDIO PONDERADA (%)	PLAZO PROMEDIO PONDERADO (DÍAS)	PRECIO PROMEDIO PONDERADO (%)
COMERCIAL	35,427,599	5.33	247	96.62
FINANCIERO	7,819,011	4.09	82	98.98
SERVICIOS	280,592	7.52	332	93.53
TOTAL	43,527,202	5.12	218	97.02



Análisis Comparativo (oct-2014 - nov-2014)

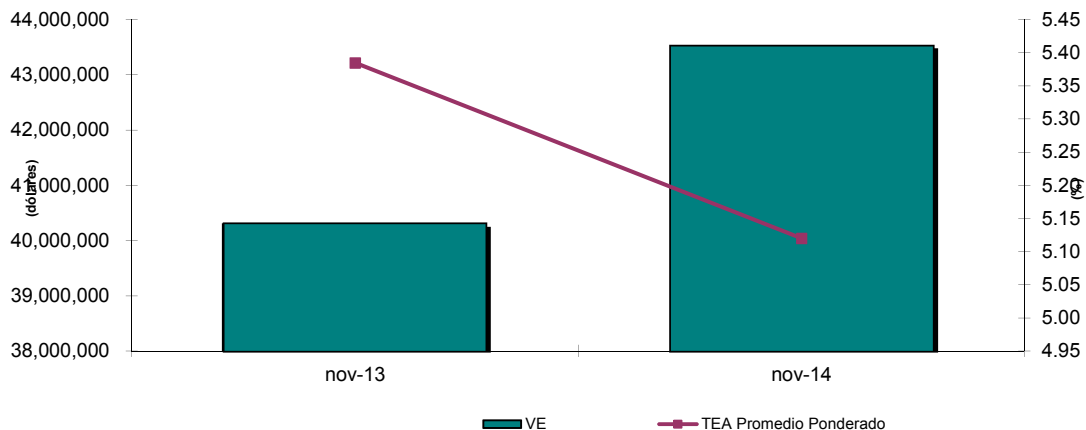
TITULO	oct-14		nov-14	
	VALOR EFECTIVO	TEA PROMEDIO PONDERADA (%)	VALOR EFECTIVO	TEA PROMEDIO PONDERADA (%)
PAPEL COMERCIAL	94,480,138	5.00	43,527,202	5.12



Variación del mes de nov-14 con respecto al mes de oct-14		
Tipo de Variación	Valor Efectivo	TEA
Variación en USD (nov-14 - oct-14)	-50,952,936	0.12
Variación en % (Tasa de Crecimiento)	-53.93%	2.49%

Análisis Comparativo nov-2013 - nov-2014

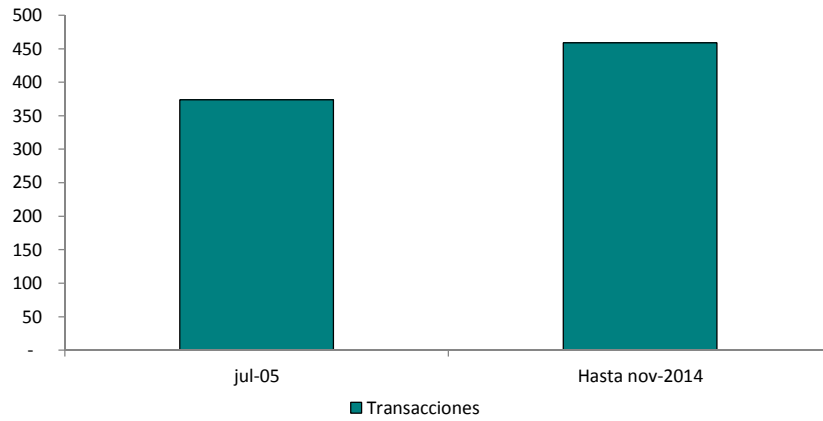
TITULO	nov-13		nov-14	
	VALOR EFECTIVO	TEA PROMEDIO PONDERADA (%)	VALOR EFECTIVO	TEA PROMEDIO PONDERADA (%)
PAPEL COMERCIAL	40,312,660	5.38	43,527,202	5.12



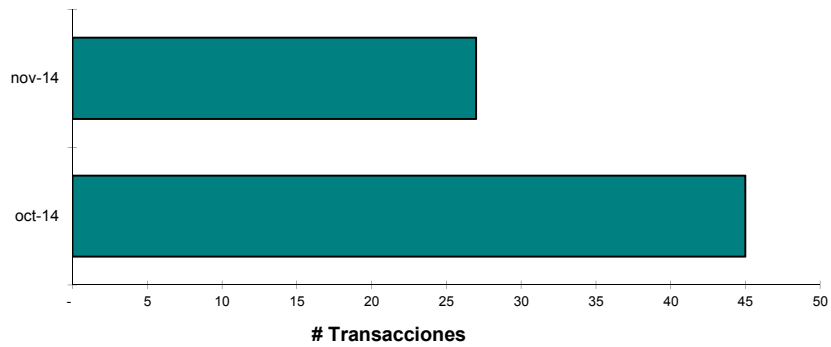
Variación del mes de nov-2014 con respecto al mes de nov-2013		
Tipo de Variación	Valor Efectivo	Rendimiento
Variación en USD (nov-2014 - nov-2013)	3,214,542	-0.26
Variación en % (Tasa de Crecimiento)	7.97%	-4.91%

Número de Transacciones

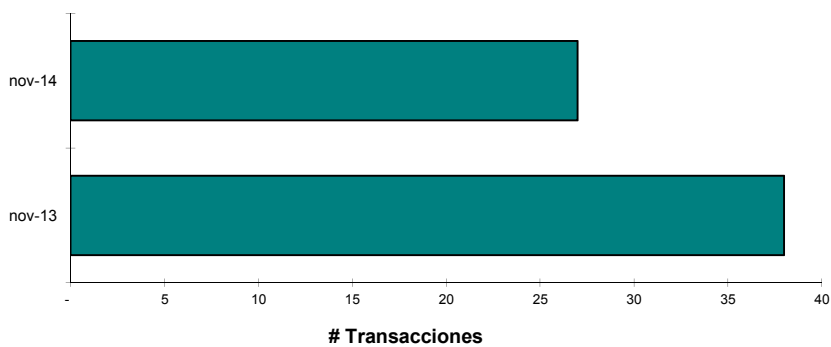
Registro Histórico		
	jul-05	Hasta nov-2014
PAPEL COMERCIAL	374	459



Comparativo Mensual (oct-2014 - nov-2014)		
TITULO	oct-14	nov-14
PAPEL COMERCIAL	45	27

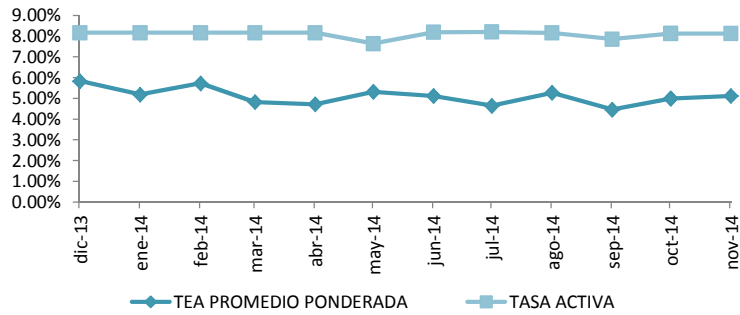


Comparativo Mensual (nov-2013 - nov-2014)		
TITULO	nov-13	nov-14
PAPEL COMERCIAL	38	27

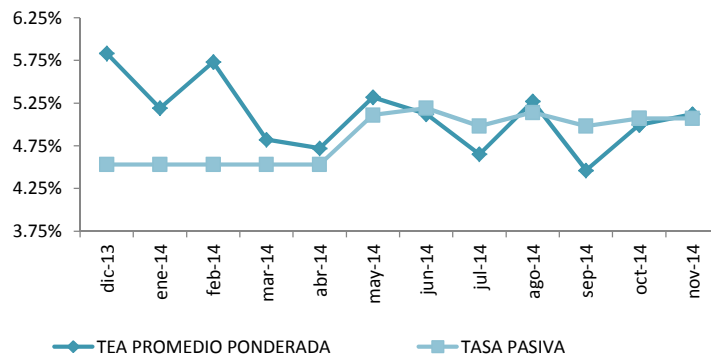


Relación Rendimiento Con Tasas de Interés

Rendimiento vs. Tasa Activa (Hasta nov-2014)			
MES	TEA PROMEDIO PONDERADA	TASA ACTIVA	%
dic-13	5.83%	8.17%	-2.53%
ene-14	5.19%	8.17%	-2.68%
feb-14	5.73%	8.17%	-2.60%
mar-14	4.82%	8.17%	-2.51%
abr-14	4.72%	8.17%	-3.30%
may-14	5.32%	7.64%	-2.32%
jun-14	5.12%	8.19%	-3.07%
jul-14	4.65%	8.21%	-3.56%
ago-14	5.27%	8.16%	-2.89%
sep-14	4.46%	7.86%	-3.40%
oct-14	5.00%	8.13%	-3.13%
nov-14	5.00%	8.13%	-3.13%
Promedio	5.09%	8.10%	-3.01%



Rendimiento vs. Tasa Pasiva (Hasta nov-2014)			
MES	TEA PROMEDIO PONDERADA	TASA PASIVA	%
dic-13	5.83%	4.53%	1.11%
ene-14	5.19%	4.53%	0.96%
feb-14	5.73%	4.53%	1.04%
mar-14	4.82%	4.53%	1.13%
abr-14	4.72%	4.53%	0.34%
may-14	5.32%	5.11%	0.21%
jun-14	5.12%	5.19%	-0.07%
jul-14	4.65%	4.98%	-0.33%
ago-14	5.27%	5.14%	0.13%
sep-14	4.46%	4.98%	-0.52%
oct-14	5.00%	5.07%	-0.07%
nov-14	5.00%	5.07%	-0.07%
Promedio	5.09%	4.87%	0.23%



Nuevas Emisiones

EMISIONES DE PAPEL COMERCIAL - 2013							
EMPRESA	SERIE/ CLASE	MONTO DE LA EMISIÓN (En miles)	PLAZO (DÍAS)	CALIFICACIÓN	CALIFICADORA	APROBACIÓN DE LA EMISIÓN	
						Fecha	Lugar
SALICA DEL ECUADOR S.A.	A1	8,000	359-D	AAA-	CLASS INTERNATIONAL RATING S.A.	14-ene-13	BVG
	A2	2,000					
EUROFISH S.A. (**)	1A	5,000	359-D	AAA	HUMPHREYS S.A	21-feb-13	BVG
DEXICORP S.A. (***)	A	7,500	359-D	AA+	CLASS INTERNATIONAL RATING S.A.	10-abr-13	BVQ
CORPORACION DE DESARROLLO DE MERCADO SECUNDARIO DE HIPOTECAS CTH S.A. (**)	A14	100	90-D	AA	BANKWATCH S.A.	09-abr-13	BVG
		400					
	A15	100	120-D				
		700					
	A16	100	150-D				
		700					
	A17	100	180-D				
700							
A18	100	210-D					
	700						
A19	100	240-D					
	700						
ECUATORIANA DE GRANOS S.A., ECUAGRAN (**)		1,700	359-D	AA	SOCIEDAD CALIFICADORA DE RIESGO CLASS	25-abr-13	BVG
OPERADORA Y PROCESADORA DE PRODUCTOS MARINOS OMARSA S.A. (***)		3,000	359-D	AA+	CLASS INTERNATIONAL RATING S.A.	23-may-13	BVG
BANCO BOLIVARIANO C.A.	E	50,000	359-D	AAA	PACIFIC CREDIT RATING S.A.	17-jun-13	BVG
	F						
	G						
ALMACENES DE PRATI S.A.	1	2,000	359-D	AAA	SOCIEDAD CALIFICADORA DE RIESGO CLASS	09-jul-13	BVG
	2	3,000					
LA FABRIL S.A. (**)	1	10,000	359-D	AAA-	SOCIEDAD CALIFICADORA DE RIESGO LATINOAMERICANA	12-jul-13	BVG
DISTRIBUIDORA IMPORTADORA DIPOR S.A. (***)	A	2,000	180-D	AAA-	PACIFIC CREDIT RATING S.A.	15-jul-13	BVG
NOVACERO S.A.(***)	B	15,000	359-D	AAA-	PACIFIC CREDIT RATING S.A.	12-jul-13	BVG
TALME S.A. (**)	A	2,000	359-D	AA	PACIFIC CREDIT RATING S.A.	18-jul-13	BVG
AGRIPAC S.A. (**)		500	210-D	AAA	CLASS INTERNATIONAL RATING S.A.	07-ago-13	BVG
MOTRANSA C.A.	1	2,000	359-D	AA-	PACIFIC CREDIT RATING S.A.	22-ago-13	BVG
	2	1,500					
PRODUCTOS METALÚRGICOS S.A. PROMESA	1	6,000	359-D	AA	BANKWATCH S.A.	28-ago-13	BVG
	2	2,800					
	3	1,200					
DINERS CLUB DEL ECUADOR S.A.	1	5,000	30-D	AAA	BANKWATCH S.A.	29-ago-13	BVG
	2						
	3						
	1						
	2		60-D				
	3						
	1						
	2		90-D				
	3						
	1						
	2		120-D				
	3						
	1						
	2		180-D				
3							
1							
AZUCARERA VALDEZ S.A. (***)	1	7,000	359-D	AAA-	PACIFIC CREDIT RATING S.A.	30-ago-13	BVG
AZULEC S.A. (**)	1	1,000	359-D	AA+	SOCIEDAD CALIFICADORA DE RIESGO LATINOAMERICANA	04-sep-13	BVG
	2	400					
	3	100					
FERREMUNDO S.A. (**)	A 1	4,000	359-D	AA+	SOCIEDAD CALIFICADORA DE RIESGO LATINOAMERICANA	17-sep-13	BVG
REYBANPAC, REY BANANO DEL PACIFICO C.A. (***) (CUPO AUTORIZADO 10,000,000.00)	A	2,000	90-D	AAA-	PACIFIC CREDIT RATING S.A.	23-oct-13	BVG
	B	1,000	180-D				
	C	1,000	270-D				
	D	1,000	359-D				
RED MANGROVEINN S.A. (***)	A	1,000	359-D	AA	SOCIEDAD CALIFICADORA DE RIESGO LATINOAMERICANA	01-oct-13	BVG
DUPOCSA PROTECTORES QUÍMICOS PARA EL CAMPO S.A. (***)	1	500	359-D	AA+	PACIFIC CREDIT RATING S.A.	25-nov-13	BVQ
DISTRIBUIDORA FARMACEUTICA ECUATORIANA DIFARE S.A. (***)		20,000	359-D	AAA-	CLASS INTERNATIONAL RATING S.A.	25-nov-13	BVG
DIPAC MANTA S.A. (**)(CUPO AUTORIZADO 1,000,000.00)	1	20	210-D	AAA	SOCIEDAD CALIFICADORA DE RIESGO LATINOAMERICANA	26-nov-13	BVG
	2	30					
	3	300					
	4	650					
AUTOMOTORES DE LA SIERRA S.A. (**)	1	2,000	359-D	AA	BANKWATCH S.A.	27-nov-13	BVQ
EDESA S.A. (***)(CUPO AUTORIZADO 10,000,000.00)	A	10,000	359-D	AAA	CLASS INTERNATIONAL RATING S.A.	20-dic-13	BVQ

(*) Obligaciones convertibles en acciones

(**) Títulos Desmaterializados o Materializados

(***) Títulos Desmaterializados

Para mayor información por favor comunicarse con:

Nuevas Emisiones

EMISIONES DE PAPEL COMERCIAL - 2014							
EMPRESA	SERIE/ CLASE	MONTO DE LA EMISIÓN (En miles)	PLAZO (DÍAS)	CALIFICACIÓN	CALIFICADORA	APROBACIÓN DE LA EMISIÓN	
						Fecha	Lugar
CATERPREMIER S.A. (**)	1	2,000	359-D	AAA-	SOCIEDAD CALIFICADORA DE RIESGO LATINOAMERICANA	07-ene-14	BVQ
INTEROC S.A.	B - 1	8,000	359-D	AAA	SOCIEDAD CALIFICADORA DE RIESGO LATINOAMERICANA	10-ene-14	BVG
FARMAENLACE CIA. LTDA. (**)	1	4,000	359-D	AAA	SOCIEDAD CALIFICADORA DE RIESGO LATINOAMERICANA	15-ene-14	BVQ
ECUAIMCO S.A. (**)	A - 1	3,000	359-D	AAA-	CLASS INTERNATIONAL RATING S.A.	26-ene-14	BVG
DOLMEN. (**) (CUPO AUTORIZADO 1,600,000.00)	A-1	1,600	359-D	AAA-	CLASS INTERNATIONAL RATING S.A.	20-feb-14	BVG
AUTOLASA (***) (CUPO AUTORIZADO 3,000,000.00)		3,000	359-D	AA	CLASS INTERNATIONAL RATING S.A.	24-feb-14	BVG
CORPORACIÓN ECUATORIANA DE ALUMINIO S.A. CEDAL (***) (CUPO AUTORIZADO 5,000,000.00)	A	5,000	359-D	AA+	CLASS INTERNATIONAL RATING S.A.	11-mar-14	BVQ
HENRIQUES & CIA. S.A. (***) (CUPO AUTORIZADO 2,000,000.00)	A- 1	2,000	359-D	AA	SOCIEDAD CALIFICADORA DE RIESGO LATINOAMERICANA	26-mar-14	BVQ
LA FABRIL S.A. (CUPO AUTORIZADO 25,000,000.00)	E	25,000	359-D	AAA-	PACIFIC CREDIT RATING S.A.	07-abr-14	BVG
INDUSTRIAS LACTEAS TONI S.A. (***) (CUPO AUTORIZADO 6,000,000.00)		6,000	359-D	AAA-	PACIFIC CREDIT RATING S.A.	29-abr-14	BVQ
ENERGY & PALMA ENERGY PALMA S.A. (***) (CUPO AUTORIZADO 3,000,000.00)	A- 1	3,000	359-D	AA	PACIFIC CREDIT RATING S.A.	12-may-14	BVQ
INDUSTRIA ECUATORIANA DE CABLES INCABLE (***) (CUPO AUTORIZADO 5,000,000.00)		5,000	359-D	AAA	SOCIEDAD CALIFICADORA DE RIESGO LATINOAMERICANA	13-may-14	BVG
MODERNA ALIMENTOS S.A. (***) (CUPO AUTORIZADO 10,000,000.00)		10,000	359-D	AA	BANK WATCH RATING S.A.	16-may-14	BVQ
SEPROTEICO S.A. (***) (CUPO AUTORIZADO 1,000,000.00)		1,000	120-D	AA-	CLASS INTERNATIONAL RATING S.A.	02-jun-14	BVG
			180-D				
			270-D				
			359-D				
BANCO AMAZONAS (***) (CUPO AUTORIZADO 15,000,000.00)		15,000	359-D	AA+	CLASS INTERNATIONAL RATING S.A.	18-jun-14	BVG
PROCESADORA NACIONAL DE ALIMENTOS C.A. - PRONACA (***)	A	50,000	120-D	AAA	BANKWATCH RATING S.A.	08-jul-14	BVQ
	B		150-D				
	C		180-D				
	D		330-D				
	E		359-D				
INDUSTRIAL CATEDRAL (**)	E	1,500	270-D	A+	SOCIEDAD CALIFICADORA DE RIESGO LATINOAMERICANA	13-ago-14	BVG
	F		300-D				
	G		330-D				
	H		359-D				
PRONOBIS (***)	A - 1	3,000	180-D	AAA	SOCIEDAD CALIFICADORA DE RIESGO LATINOAMERICANA	22-ago-14	BVG
FLORALP (***)	A	1,000	180-D	AA+	PACIFIC CREDIT RATING S.A.	25-ago-14	BVQ
	B		359-D				
DIPAC (***)	A	4,000	359-D	AAA	SOCIEDAD CALIFICADORA DE RIESGO LATINOAMERICANA	28-ago-14	BVG
MUNDO DEPORTIVO - MEDEPORT (**)	1	1,500	180-D	AAA-	PACIFIC CREDIT RATING S.A.	29-ago-14	BVQ
TEOJAMA COMERCIAL (***)	A	4,000	359-D	AA+	PACIFIC CREDIT RATING S.A.	22-sep-14	BVQ
NESTLE (***)	1	20,000	18-D	AAA	BANK WATCH RATING S.A.	22-sep-14	BVQ
	2		359-D				
ALMACENES BOYACA (***)	1	4,000	359-D	AA+	CLASS INTERNATIONAL RATING S.A.	17-oct-14	BVG
PRODUCTORA CARTONERA S.A. (***)		10,000	359-D	AA	PACIFIC CREDIT RATING S.A.	27-oct-14	BVQ
FUROIANI OBRAS Y PROYECTOS (***)	1	1,900	359-D	AA+	CLASS INTERNATIONAL RATING S.A.	31-oct-14	BVQ
IMPORTADORA VEGA S.A. (***)	A	3,000	180-D	AA	PACIFIC CREDIT RATING S.A.	24-nov-14	BVQ
	B		270-D				
	C		359-D				

(*) Obligaciones convertibles en acciones

(**) Títulos Desmaterializados o Materializados

(***) Títulos Desmaterializados

Para mayor información por favor comunicarse con:

Ec. Gustavo Endara
Ing. Andrés Mogollón
Ing. Marcelo Delgado

gustavoendara@bolsadequito.com
andresmogollon@bolsadequito.com
marcelodelgado@bolsadequito.com

@Copy Right

Derechos de autor de propiedad exclusiva de la BOLSA DE VALORES DE QUITO, de conformidad con lo dispuesto por la Ley de Propiedad Intelectual