



## **PAPEL COMERCIAL**

BOLETÍN MENSUAL

dic-14

Departamento Técnico

[www.bolsadequito.com](http://www.bolsadequito.com)

## INFORMACIÓN MENSUAL dic-2014 A NIVEL NACIONAL

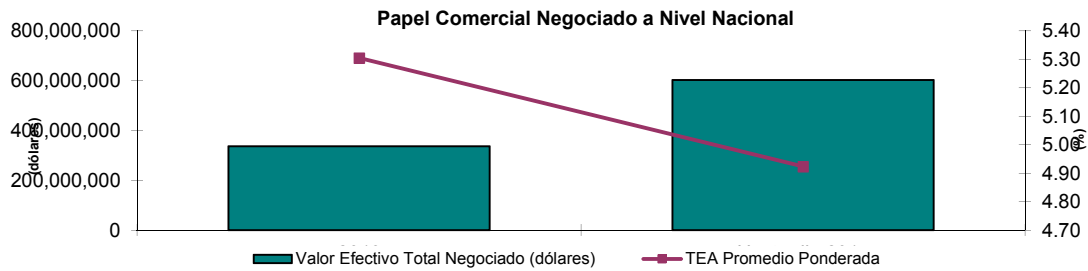
**Concepto:**

Son valores representativos de deuda, que el emisor reconoce o crea, a corto plazo, y que son exigibles según las condiciones de la emisión. Este valor, otorga un derecho de cobro de intereses y recuperación de capital.

### Comportamiento Histórico Nacional

PAPEL COMERCIAL NEGOCIADO A NIVEL NACIONAL			
AÑO	Valor Efectivo Total Negociado (dólares)	TEA Promedio Ponderada	Plazo Promedio Ponderado (años)
<b>2013</b>	336,167,623	5.30	0.63
<b>Hasta dic-2014</b>	603,002,309	4.92	0.58

\*Datos provisionales

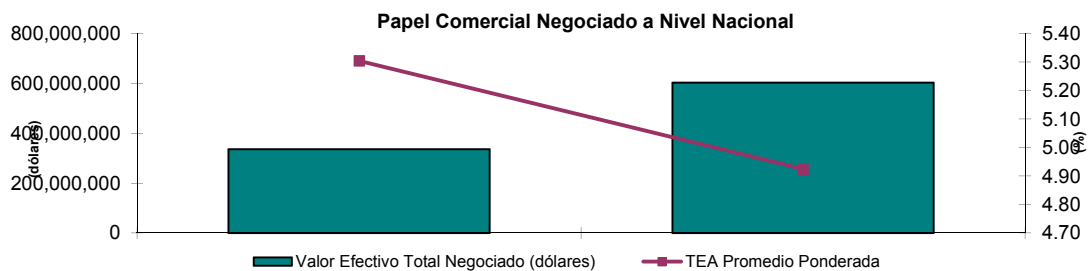


Durante el año 2013 se negociaron aproximadamente USD \$ 338 millones de dólares en papel comercial. El plazo promedio ponderado presentado en dicho año fue de 0.63 años.

La tasa efectiva promedio ponderada para el 2013 fue del 5.30%.

PAPEL COMERCIAL NEGOCIADO A NIVEL NACIONAL			
AÑO	Valor Efectivo Total Negociado (dólares)	TEA Promedio Ponderada	Plazo Promedio Ponderado (años)
<b>Hasta dic-2013</b>	336,167,623	5.30	0.63
<b>Hasta dic-2014</b>	603,002,309	4.92	0.58

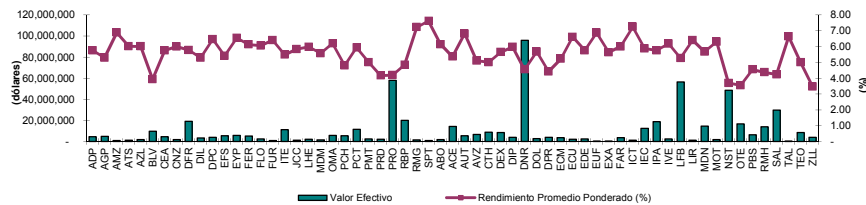
\*Datos provisionales



## Información Nacional Acumulada De ene a dic-14

### Negociaciones por Emisor

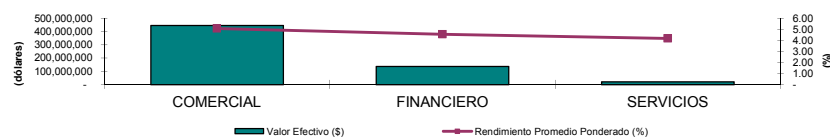
Montos Negociados por Emisor (ene a dic-2014)				
EMISOR	VALOR EFECTIVO (\$)	TEA PROMEDIO PONDERADA (%)	PLAZO PROMEDIO PONDERADO (DÍAS)	PRECIO PROMEDIO PONDERADO (%)
ALMACENES DE PRATI S A	4,741,022	5.76	342	94.82
AGRIPAC S.A.	4,904,268	5.28	278	96.07
BANCO AMAZONAS	964,900	6.88	190	96.50
AUTOMOTORES DE LA SIERRA SA	1,237,750	6.02	316	95.00
AZULEC S.A.	1,802,711	6.00	325	94.88
BANCO BOLIVARIANO C.A.	9,885,016	3.94	101	98.86
CORP.ECUA.DE ALUMINIO (CEDAL)	4,694,256	5.75	359	94.57
CATERPREMIER S A	1,886,858	6.00	359	94.34
DIFARE S.A.	19,162,928	5.77	306	95.34
DILIPA C. LTDA	3,284,899	5.29	135	98.09
DUPOCSA	4,025,718	6.47	234	95.96
EUROFISH S A	5,680,139	5.41	231	96.60
ENERGY PALMA ENERGYPALMA S.A.	5,750,151	6.53	185	96.83
COMPANIA FERREMUNDO S A	5,190,815	6.12	238	96.09
FLORALP S.A.	2,369,679	6.06	322	94.81
FUROIJANI OBRAS Y PROYECTOS S.A.	976,520	6.40	359	99.85
INTEROC S A	11,173,916	5.48	260	96.13
CORPORACION AZENDE CIA. LTDA.	1,382,795	5.84	191	97.04
L HENRIQUES Y CIA S A	2,158,026	5.97	340	94.66
MEDEPORT S.A.	1,459,637	5.58	181	97.31
OMARSA S.A.	5,803,409	6.19	197	96.73
PICHINCHA BANCO	5,450,051	4.80	81	98.92
PRODUCTORA CARTONERA S.A.	11,588,915	5.93	165	97.32
PRODUCTOS METALURGICOS PROMESA	2,385,054	5.00	347	95.40
BANCO DE LA PRODUCCION S.A . PRODUBANCO	2,187,657	4.17	50	99.44
PRONACA (PROCESADORA NACNAL. DE ALIMENTO	57,929,096	4.20	253	97.06
REY BANANO DEL PACIFICO C A	20,002,656	4.84	199	97.25
RED MANGROVEINN S.A.	1,506,828	7.22	231	95.58
SEPROTEICO S A	1,044,046	7.62	251	94.96
ALMACENES BOYACA SA	2,000,000	6.14	359	100.00
NOVACERO S A	14,382,874	5.36	286	95.90
AUTOLASA AUT. LATINOAMERICANOS S.A.	5,533,089	6.81	203	96.30
AZUCARERA VALDEZ SA	6,809,411	5.11	298	95.92
CORP.DESARROLLO.M.S.HIPOTECAS CTH	8,887,105	5.00	131	98.20
DEXICORP S A	8,592,162	5.64	297	95.49
DIPAC MANTA	3,946,858	5.98	352	94.48
DINERS CLUB DEL ECUADOR S.A.	95,738,946	4.55	117	98.39
DOLMEN S A	2,913,999	5.67	188	96.89
DISTRIBUIDORA IMPORTADORA DIPOR S A	3,915,051	4.42	180	97.88
ECUAIMCO S A	3,664,659	5.22	320	95.57
ECUATORIANA DE GRANOS ECUAGRAN S.A.	2,339,271	6.61	166	97.08
EDESA S.A.	2,364,166	5.75	359	94.57
EUROFERT FERTILIZ. Y AGROQ. EUROPEOS S.A	89,000	6.86	331	100.00
EXTRACTORA AGR RIO MANO EXA S.A.	5,957	5.63	47	99.29
FARMAENLACE CIA LTDA	3,773,585	6.00	359	94.34
INDUSTRIAS CATEDRAL S.A.	1,336,474	7.24	285	94.61
INCABLE S A IND ECUATORIANA DE CABLES	12,412,409	5.88	190	97.02
IPAC S.A.	18,915,386	5.75	359	94.58
IMPORTADORA VEGA S.A.	2,424,005	6.18	274	95.49
LA FABRIL S.A.	56,381,740	5.27	217	96.89
LIRIS S A	1,347,179	6.40	172	97.00
MODERNA ALIMENTOS S.A.	14,611,044	5.68	251	96.15
MOTRANSA C.A.	1,818,369	6.30	259	95.70
NESTLE ECUADOR S A	48,565,258	3.70	282	97.14
OTECEL S.A.	16,898,593	3.55	62	99.40
PROMOTORES INMOBILIARIOS PRONOBIS SA	6,356,896	4.55	180	97.80
BANCO GENERAL RUMINAHUI S.A.	14,026,479	4.37	32	99.62
SALICA DEL ECUADOR S A	29,677,123	4.23	93	98.92
TALME S A	102,502	6.63	135	97.62
TEOJAMA COMERCIAL S A	8,571,555	5.00	359	95.24
ZAIMELLA DEL ECUADOR SA	3,971,445	3.48	76	99.29
<b>TOTAL.</b>	<b>603,002,309</b>	<b>4.92</b>	<b>209</b>	<b>97.15</b>



### Negociaciones por Tipo de Sector

Montos Negociados por Sector (ene a dic-2014)				
SECTOR	VALOR EFECTIVO (\$)	TEA PROMEDIO PONDERADA (%)	PLAZO PROMEDIO PONDERADO (DÍAS)	PRECIO PROMEDIO PONDERADO (%)
COMERCIAL	445,117,462	5.08	246	96.64
FINANCIERO	137,140,154	4.54	106	98.56
SERVICIOS	20,744,693	4.16	86	98.86
<b>TOTAL</b>	<b>603,002,309</b>	<b>4.92</b>	<b>209</b>	<b>97.15</b>

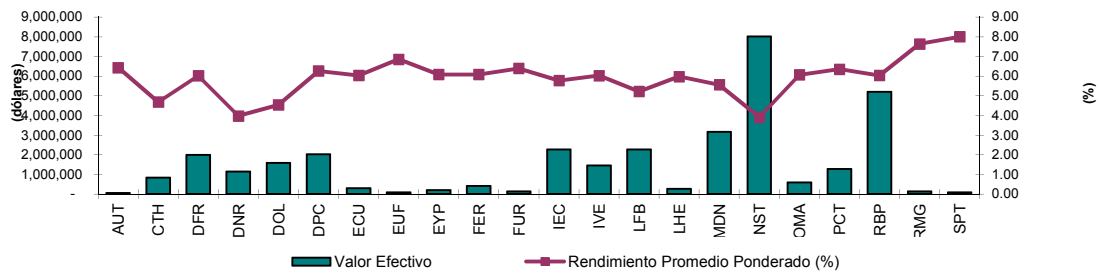
\*Datos provisionales



## Información Mensual dic-2014

### Negociaciones por Emisor

TITULO	VALOR EFECTIVO (\$)	TEA PROMEDIO PONDERADA (%)	PLAZO PROMEDIO PONDERADO (DÍAS)	PRECIO PROMEDIO PONDERADO (%)
AUTOLASA AUT. LATINOAMERICANOS S.A.	48,972	6.43	120	97.94
CORP.DESARROLLO.M.S.HIPOTECAS CTH	840,971	4.69	83	98.94
DIFARE S.A.	1,994,529	6.02	317	94.98
DINERS CLUB DEL ECUADOR S.A.	1,139,937	3.98	67	99.13
DOLMEN S A	1,590,229	4.54	67	99.39
DUPOCSA	2,031,756	6.26	182	96.98
ECUATORIANA DE GRANOS ECUAGRAN S.A.	305,562	6.04	88	98.57
EUROFERT FERTILIZ. Y AGROQ. EUROPEOS S.A	89,000	6.86	331	100.00
ENERGY PALMA ENERGYPALMA S.A.	203,819	6.09	182	97.06
COMPANIA FERREMUNDO S A	408,520	6.08	183	97.04
FUROIANI OBRAS Y PROYECTOS S.A.	143,782	6.40	359	99.85
INCABLE S A IND ECUATORIANA DE CABLES	2,263,923	5.78	198	96.93
IMPORTADORA VEGA S.A.	1,452,750	6.03	236	96.22
LA FABRIL S.A.	2,273,655	5.22	211	97.01
L HENRIQUES Y CIA S A	264,742	5.98	346	94.55
MODERNA ALIMENTOS S.A.	3,166,654	5.56	173	97.44
NESTLE ECUADOR S A	8,028,953	3.91	315	96.68
OMARSA S.A.	586,345	6.07	141	97.72
PRODUCTORA CARTONERA S.A.	1,285,727	6.35	203	96.58
REY BANANO DEL PACIFICO C A	5,204,526	6.04	289	95.41
RED MANGROVEINN S.A.	132,036	7.64	180	96.38
SEPROTEICO S A	92,612	8.00	359	92.61
<b>TOTAL</b>	<b>33,548,999</b>	<b>5.28</b>	<b>233</b>	<b>96.79</b>



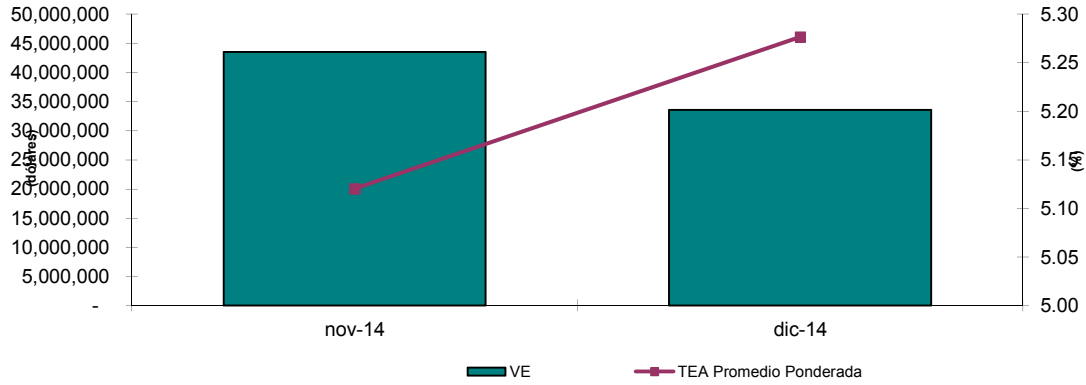
### Negociaciones por Tipo de Sector

Montos Negociados por Sector dic-2014				
SECTOR	VALOR EFECTIVO (\$)	TEA PROMEDIO PONDERADA (%)	PLAZO PROMEDIO PONDERADO (DÍAS)	PRECIO PROMEDIO PONDERADO (%)
COMERCIAL	31,130,493	5.32	245	96.63
FINANCIERO	1,980,909	4.28	74	99.05
SERVICIOS	437,597	6.52	116	97.91
<b>TOTAL</b>	<b>33,548,999</b>	<b>5.28</b>	<b>233</b>	<b>96.79</b>



### Análisis Comparativo (nov-2014 - dic-2014)

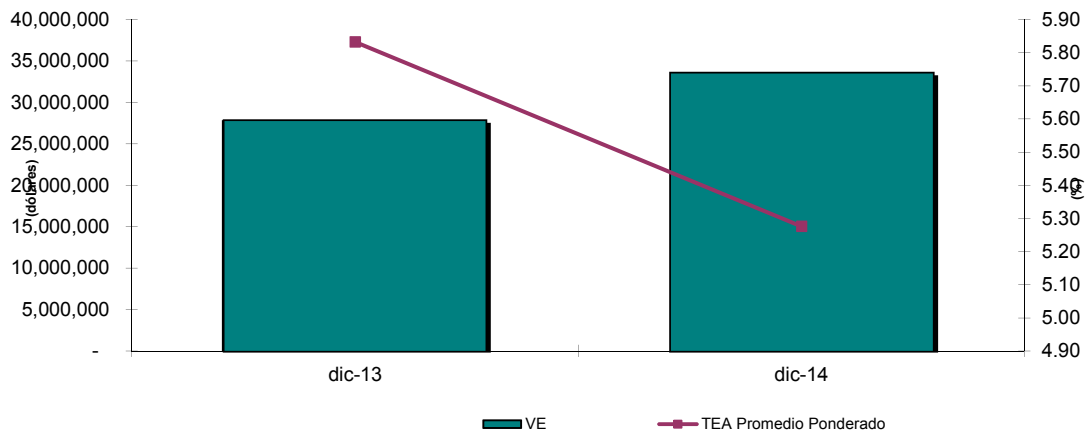
TITULO	nov-14		dic-14	
	VALOR EFECTIVO	TEA PROMEDIO PONDERADA (%)	VALOR EFECTIVO	TEA PROMEDIO PONDERADA (%)
PAPEL COMERCIAL	43,527,202	5.12	33,548,999	5.28



Variación del mes de dic-14 con respecto al mes de nov-14		
Tipo de Variación	Valor Efectivo	TEA
Variación en USD (dic-14 - nov-14)	-9,978,203	0.16
Variación en % (Tasa de Crecimiento)	-22.92%	3.05%

### Análisis Comparativo dic-2013 - dic-2014

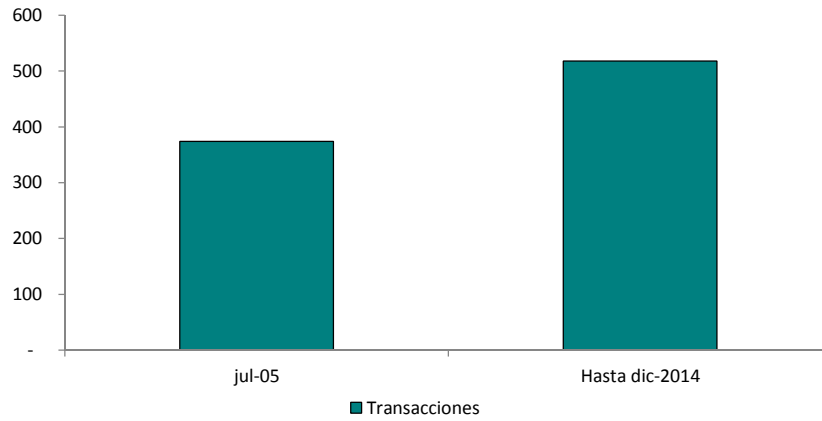
TITULO	dic-13		dic-14	
	VALOR EFECTIVO	TEA PROMEDIO PONDERADA (%)	VALOR EFECTIVO	TEA PROMEDIO PONDERADA (%)
PAPEL COMERCIAL	27,835,069	5.83	33,548,999	5.28



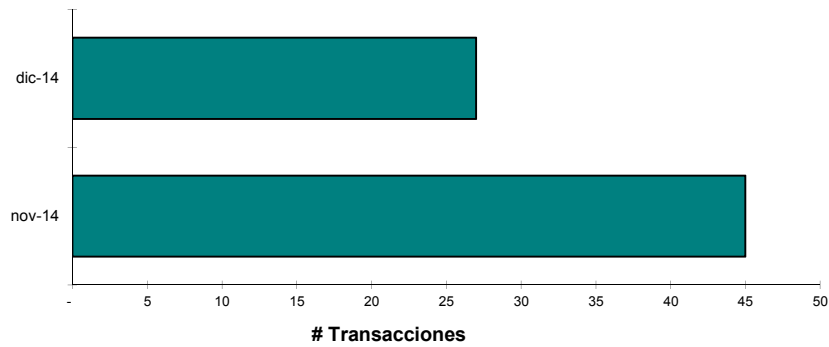
Variación del mes de dic-2014 con respecto al mes de dic-2013		
Tipo de Variación	Valor Efectivo	Rendimiento
Variación en USD (dic-2014 - dic-2013)	5,713,930	-0.56
Variación en % (Tasa de Crecimiento)	20.53%	-9.54%

## Número de Transacciones

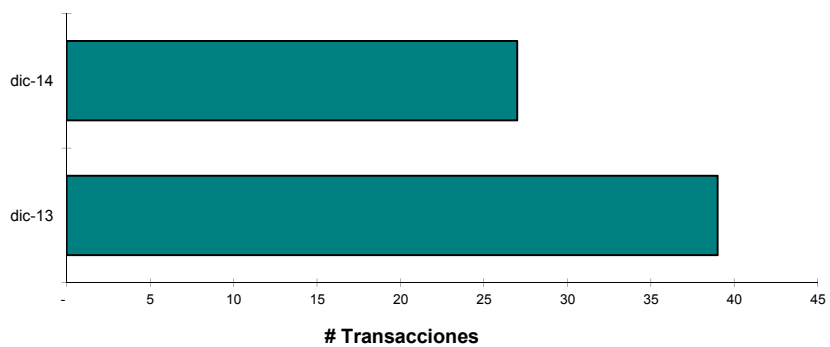
Registro Histórico		
	jul-05	Hasta dic-2014
PAPEL COMERCIAL	374	518



Comparativo Mensual (nov-2014 - dic-2014)		
TITULO	nov-14	dic-14
PAPEL COMERCIAL	45	27

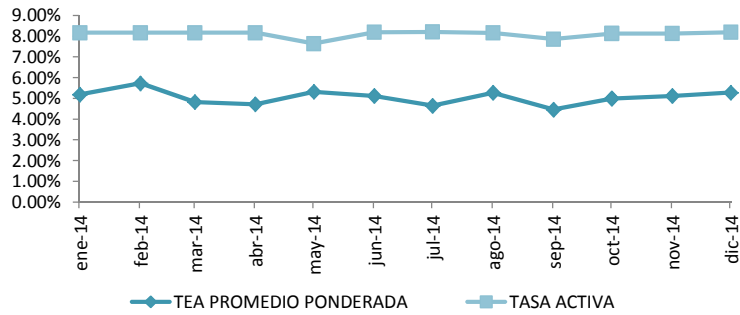


Comparativo Mensual (dic-2013 - dic-2014)		
TITULO	dic-13	dic-14
PAPEL COMERCIAL	39	27

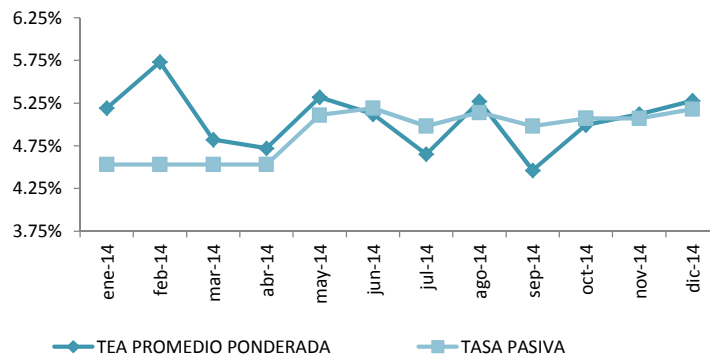


## Relación Rendimiento Con Tasas de Interés

Rendimiento vs. Tasa Activa (Hasta dic-2014)			
MES	TEA PROMEDIO PONDERADA	TASA ACTIVA	%
ene-14	5.19%	8.17%	-2.68%
feb-14	5.73%	8.17%	-2.60%
mar-14	4.82%	8.17%	-2.51%
abr-14	4.72%	8.17%	-3.30%
may-14	5.32%	7.64%	-2.32%
jun-14	5.12%	8.19%	-3.07%
jul-14	4.65%	8.21%	-3.56%
ago-14	5.27%	8.16%	-2.89%
sep-14	4.46%	7.86%	-3.40%
oct-14	5.00%	8.13%	-3.13%
oct-14	5.00%	8.13%	-3.13%
nov-14	5.12%	8.13%	-3.01%
dic-14	5.28%	8.19%	-2.91%
Promedio	5.05%	8.10%	-3.05%



Rendimiento vs. Tasa Pasiva (Hasta dic-2014)			
MES	TEA PROMEDIO PONDERADA	TASA PASIVA	%
ene-14	5.19%	4.53%	0.96%
feb-14	5.73%	4.53%	1.04%
mar-14	4.82%	4.53%	1.13%
abr-14	4.72%	4.53%	0.34%
may-14	5.32%	5.11%	0.21%
jun-14	5.12%	5.19%	-0.07%
jul-14	4.65%	4.98%	-0.33%
ago-14	5.27%	5.14%	0.13%
sep-14	4.46%	4.98%	-0.52%
oct-14	5.00%	5.07%	-0.07%
oct-14	5.00%	5.07%	-0.07%
nov-14	5.12%	5.07%	0.05%
dic-14	5.28%	5.18%	0.10%
Promedio	5.05%	4.92%	0.14%



## Nuevas Emisiones

EMISIONES DE PAPEL COMERCIAL - 2013							
EMPRESA	SERIE/ CLASE	MONTO DE LA EMISIÓN (En miles)	PLAZO (DÍAS)	CALIFICACIÓN	CALIFICADORA	APROBACIÓN DE LA EMISIÓN	
						Fecha	Lugar
SALICA DEL ECUADOR S.A.	A1	8,000	359-D	AAA-	CLASS INTERNATIONAL RATING S.A.	14-ene-13	BVG
	A2	2,000					
EUROFISH S.A. (**)	1A	5,000	359-D	AAA	HUMPHREYS S.A	21-feb-13	BVG
DEXICORP S.A. (***)	A	7,500	359-D	AA+	CLASS INTERNATIONAL RATING S.A.	10-abr-13	BVQ
CORPORACION DE DESARROLLO DE MERCADO SECUNDARIO DE HIPOTECAS CTH S.A. (**)	A14	100	90-D	AA	BANKWATCH S.A.	09-abr-13	BVG
		400					
	A15	100	120-D				
		700					
	A16	100	150-D				
		700					
	A17	100	180-D				
700							
A18	100	210-D					
	700						
A19	100	240-D					
	700						
ECUATORIANA DE GRANOS S.A., ECUAGRAN (**)		1,700	359-D	AA	SOCIEDAD CALIFICADORA DE RIESGO	25-abr-13	BVG
OPERADORA Y PROCESADORA DE PRODUCTOS MARINOS OMARSA S.A. (***)		3,000	359-D	AA+	CLASS INTERNATIONAL RATING S.A.	23-may-13	BVG
BANCO BOLIVARIANO C.A.	E	50,000	359-D	AAA	PACIFIC CREDIT RATING S.A.	17-jun-13	BVG
	F						
	G						
ALMACENES DE PRATI S.A.	1	2,000	359-D	AAA	SOCIEDAD CALIFICADORA DE RIESGO	09-jul-13	BVG
	2	3,000					
LA FABRIL S.A. (**)	1	10,000	359-D	AAA-	SOCIEDAD CALIFICADORA DE RIESGO LATINOAMERICANA	12-jul-13	BVG
DISTRIBUIDORA IMPORTADORA DIPOR S.A. (***)	A	2,000	180-D	AAA-	PACIFIC CREDIT RATING S.A.	15-jul-13	BVG
NOVACERO S.A.(***)	B	15,000	359-D	AAA-	PACIFIC CREDIT RATING S.A.	12-jul-13	BVG
TALME S.A. (**)	A	2,000	359-D	AA	PACIFIC CREDIT RATING S.A.	18-jul-13	BVG
AGRIPAC S.A. (**)		500	210-D	AAA	CLASS INTERNATIONAL RATING S.A.	07-ago-13	BVG
MOTRANSA C.A.	1	2,000	359-D	AA-	PACIFIC CREDIT RATING S.A.	22-ago-13	BVG
	2	1,500					
PRODUCTOS METALÚRGICOS S.A. PROMESA	1	6,000	359-D	AA	BANKWATCH S.A.	28-ago-13	BVG
	2	2,800					
	3	1,200					
DINERS CLUB DEL ECUADOR S.A.	1	5,000	30-D	AAA	BANKWATCH S.A.	29-ago-13	BVG
	2						
	3						
	1						
	2		60-D				
	3						
	1						
	2						
	3		90-D				
	1						
	2						
	3						
	1		120-D				
	2						
3							
1							
2	180-D						
3							

(\*) Obligaciones convertibles en acciones

(\*\*) Títulos Desmaterializados o Materializados

(\*\*\*) Títulos Desmaterializados

Para mayor información por favor comunicarse con:



## Nuevas Emisiones

EMISIONES DE PAPEL COMERCIAL - 2014							
EMPRESA	SERIE/ CLASE	MONTO DE LA EMISIÓN (En miles)	PLAZO (DÍAS)	CALIFICACIÓN	CALIFICADORA	APROBACIÓN DE LA EMISIÓN	
						Fecha	Lugar
CATERPREMIER S.A. (**)	1	2,000	359-D	AAA-	SOCIEDAD CALIFICADORA DE RIESGO LATINOAMERICANA	07-ene-14	BVQ
INTEROC S.A.	B - 1	8,000	359-D	AAA	SOCIEDAD CALIFICADORA DE RIESGO LATINOAMERICANA	10-ene-14	BVG
FARMAENLACE CIA. LTDA. (**)	1	4,000	359-D	AAA	SOCIEDAD CALIFICADORA DE RIESGO LATINOAMERICANA	15-ene-14	BVQ
ECUAIMCO S.A. (**)	A - 1	3,000	359-D	AAA-	CLASS INTERNATIONAL RATING S.A.	26-ene-14	BVG
DOLMEN. (**) (CUPO AUTORIZADO 1,600,000.00)	A-1	1,600	359-D	AAA-	CLASS INTERNATIONAL RATING S.A.	20-feb-14	BVG
AUTOLASA (***) (CUPO AUTORIZADO 3,000,000.00)		3,000	359-D	AA	CLASS INTERNATIONAL RATING S.A.	24-feb-14	BVG
CORPORACIÓN ECUATORIANA DE ALUMINIO S.A. CEDAL (****) (CUPO AUTORIZADO 5,000,000.00)	A	5,000	359-D	AA+	CLASS INTERNATIONAL RATING S.A.	11-mar-14	BVQ
HENRIQUES & CIA. S.A. (****) (CUPO AUTORIZADO 2,000,000.00)	A - 1	2,000	359-D	AA	SOCIEDAD CALIFICADORA DE RIESGO LATINOAMERICANA	26-mar-14	BVQ
LA FABRIL S.A. (CUPO AUTORIZADO 25,000,000.00)	E	25,000	359-D	AAA-	PACIFIC CREDIT RATING S.A.	07-abr-14	BVG
INDUSTRIAS LACTEAS TONI S.A. (****) (CUPO AUTORIZADO 6,000,000.00)		6,000	359-D	AAA-	PACIFIC CREDIT RATING S.A.	29-abr-14	BVQ
ENERGY & PALMA ENERGYPALMA S.A. (**) (CUPO AUTORIZADO 3,000,000.00)	A - 1	3,000	359-D	AA	SOCIEDAD CALIFICADORA DE RIESGO LATINOAMERICANA	12-may-14	BVQ
INDUSTRIA ECUATORIANA DE CABLES INCABLE (****) (CUPO AUTORIZADO 5,000,000.00)		5,000	359-D	AAA	SOCIEDAD CALIFICADORA DE RIESGO LATINOAMERICANA	13-may-14	BVG
MODERNA ALIMENTOS S.A. (****) (CUPO AUTORIZADO 10,000,000.00)		10,000	359-D	AA	BANK WATCH RATING S.A.	16-may-14	BVQ
SEPROTEICO S.A. (****) (CUPO AUTORIZADO 1,000,000.00)		1,000	120-D 180-D 270-D 359-D	AA-	CLASS INTERNATIONAL RATING S.A.	02-jun-14	BVG
BANCO AMAZONAS (****) (CUPO AUTORIZADO 15,000,000.00)		15,000	359-D	AA+	CLASS INTERNATIONAL RATING S.A.	18-jun-14	BVG
PROCESADORA NACIONAL DE ALIMENTOS C.A. - PRONACA (****)	A B C D E	50,000	120-D 150-D 180-D 330-D 359-D	AAA	BANKWATCH RATING S.A.	08-jul-14	BVQ
INDUSTRIAL CATEDRAL (**)	E F G H	1,500	270-D 300-D 330-D 359-D	A+	SOCIEDAD CALIFICADORA DE RIESGO LATINOAMERICANA	13-ago-14	BVG
PRONOBIS (****)	A - 1	3,000	180-D	AAA	SOCIEDAD CALIFICADORA DE RIESGO LATINOAMERICANA	22-ago-14	BVG
FLORALP (****)	A B	1,000	180-D 359-D	AA+	PACIFIC CREDIT RATING S.A.	25-ago-14	BVQ
DIPAC (****)	A	4,000	359-D	AAA	SOCIEDAD CALIFICADORA DE RIESGO LATINOAMERICANA	28-ago-14	BVG
MUNDO DEPORTIVO - MEDEPORT (**)	1	1,500	180-D	AAA-	PACIFIC CREDIT RATING S.A.	29-ago-14	BVQ
TEOJAMA COMERCIAL (****)	A	4,000	359-D	AA+	PACIFIC CREDIT RATING S.A.	22-sep-14	BVQ
NESTLE (****)	1 2	20,000	18-D 359-D	AAA	BANK WATCH RATING S.A.	22-sep-14	BVQ
ALMACENES BOYACA (****)	1	4,000	359-D	AA+	CLASS INTERNATIONAL RATING S.A.	17-oct-14	BVG
PRODUCTORA CARTONERA S.A. (****)		10,000	359-D	AA	PACIFIC CREDIT RATING S.A.	27-oct-14	BVQ
FUROIANI OBRAS Y PROYECTOS (****)	1	1,900	359-D	AA+	CLASS INTERNATIONAL RATING S.A.	31-oct-14	BVQ
IMPORTADORA VEGA S.A. (****)	A B C	3,000	180-D 270-D 359-D	AA	PACIFIC CREDIT RATING S.A.	24-nov-14	BVQ
DINERS CLUB DEL ECUADOR S.A. (Cupo autorizado 100.000.000)	1 - A 2 - A 3 - A 1 - B 2 - B 3 - B 1 - C 2 - C 3 - C 1 - D 2 - D 3 - D 1 - E 2 - E 3 - E	500 400 100 500 400 100 500 400 100 500 400 100 500 400 100	30 - D 60 - D 92 - D 120 - D 180 - D	AAA	BANK WATCH RATINGS S.A.	08-dic-11	BVG

(\*) Obligaciones convertibles en acciones

(\*\*) Títulos Desmaterializados o Materializados

(\*\*\*\*) Títulos Desmaterializados

Para mayor información por favor comunicarse con:

Ec. Gustavo Endara                      gustavoendara@bolsadequito.com  
 Ing. Andrés Mogollón                  andresmogollon@bolsadequito.com  
 Ing. Marcelo Delgado                  marcelodelgado@bolsadequito.com

@Copy Right

Derechos de autor de propiedad exclusiva de la BOLSA DE VALORES DE QUITO, de conformidad con lo dispuesto por la Ley de Propiedad Intelectual