

BVQ

Bolsa de Valores de Quito

PAPEL COMERCIAL

BOLETÍN MENSUAL

feb-15

Departamento Técnico

www.bolsadequito.com

INFORMACIÓN MENSUAL feb-2015 A NIVEL NACIONAL

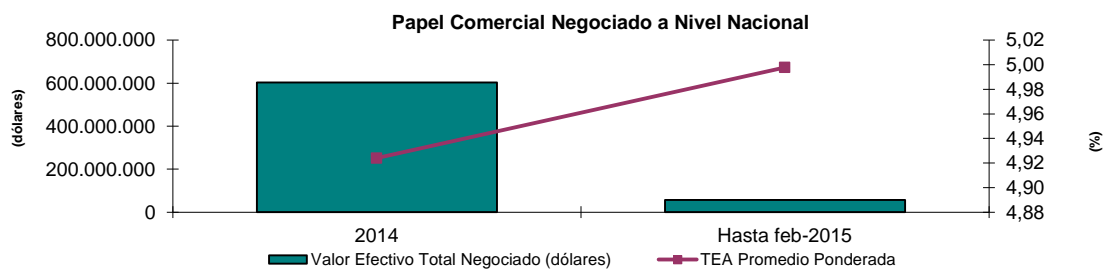
Concepto:

Son valores representativos de deuda, que el emisor reconoce o crea, a corto plazo, y que son exigibles según las condiciones de la emisión. Este valor, otorga un derecho de cobro de intereses y recuperación de capital.

Comportamiento Histórico Nacional

PAPEL COMERCIAL NEGOCIADO A NIVEL NACIONAL			
AÑO	Valor Efectivo Total Negociado (dólares)	TEA Promedio Ponderada	Plazo Promedio Ponderado (años)
2014	603.002.309	4,92	0,58
Hasta feb-2015	56.582.950	5,00	0,67

*Datos provisionales

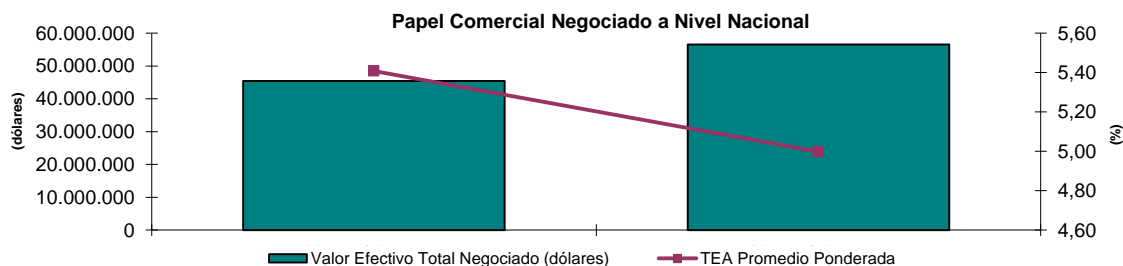


Durante el año 2014 se negociaron aproximadamente USD \$ 603 millones de dólares en papel comercial. El plazo promedio ponderado presentado en dicho año fue de 0.58 años.

La tasa efectiva promedio ponderada para el 2014 fue del 4.84%.

PAPEL COMERCIAL NEGOCIADO A NIVEL NACIONAL			
AÑO	Valor Efectivo Total Negociado (dólares)	TEA Promedio Ponderada	Plazo Promedio Ponderado (años)
Hasta feb-2014	45.389.445	5,41	0,59
Hasta feb-2015	56.582.950	5,00	0,67

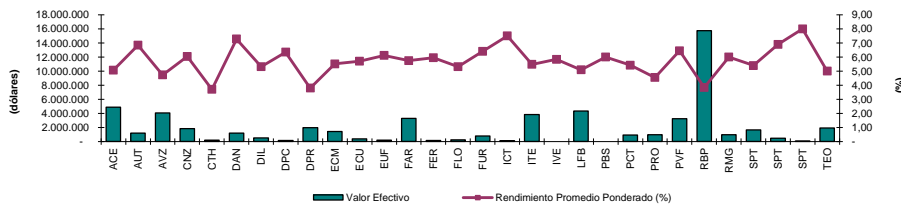
*Datos provisionales



Información Nacional Acumulada De ene a feb-15

Negociaciones por Emisor

Montos Negociados por Emisor (ene a feb-2015)				
EMISOR	VALOR EFECTIVO (\$)	TEA PROMEDIO PONDERADA (%)	PLAZO PROMEDIO PONDERADO (DÍAS)	PRECIO PROMEDIO PONDERADO (%)
NOVACERO S A	4.890.640	5,07	161	97,81
AUTOLASA AUT. LATINOAMERICANOS S.A.	1.169.487	6,85	186	96,59
AZUCARERA VALDEZ SA	4.070.371	4,72	141	98,20
CATERPREMIER S A	1.815.120	6,04	281	95,53
CORP.DESARROLLO.M.S.HIPOTECAS CTH	209.088	3,71	43	99,57
DANIELCOM EQUIPMENT SUPPLY S.A	1.176.460	7,28	315	93,96
DILIPA C. LTDA	487.141	5,32	181	97,43
DUPOCSA	146.732	6,35	180	96,97
DISTRIBUIDORA IMPORTADORA DIPOR S A	1.969.231	3,79	150	98,46
ECUAIMCO S A	1.428.005	5,51	330	95,20
ECUATORIANA DE GRANOS ECUAGRAN S.A.	387.063	5,70	49	99,25
EUROFERT FERTILIZ. Y AGROQ. EUROPEOS S.A	196.961	6,12	123	99,98
FARMAENLACE CIA LTDA	3.277.190	5,74	233	96,40
COMPANIA FERREMUNDO S A	135.672	5,95	195	96,91
FLORALP S.A.	243.536	5,32	182	97,41
FUROIANI OBRAS Y PROYECTOS S.A.	782.814	6,40	359	99,85
INDUSTRIAS CATEDRAL S.A.	99.535	7,50	359	93,02
INTEROC S A	3.811.025	5,48	240	96,43
IMPORTADORA VEGA S.A.	10.688	5,83	183	97,16
LA FABRIL S.A.	4.340.166	5,09	164	97,75
L HENRIQUES Y CIA S A	18.868	6,00	359	94,34
MODERNA ALIMENTOS S.A.	930.080	5,42	236	96,42
PROMOTORES INMOBILIARIOS PRONOBIS SA	977.995	4,55	180	97,80
PRODUCTORA CARTONERA S.A.	3.254.951	6,45	294	95,00
PRONACA (PROCESADORA NACNAL. DE ALIMENTO	15.762.777	3,83	286	97,01
PROVEFRUT S A	943.396	6,00	359	94,34
REY BANANO DEL PACIFICO C A	1.648.772	5,40	250	96,42
RED MANGROVEINN S.A.	448.621	6,90	167	96,90
SEPROTEICO S A	46.306	8,00	359	92,61
TEOJAMA COMERCIAL S A	1.904.258	5,00	359	95,21
TOTAL	56.582.950	5,00	240	96,87



Negociaciones por Tipo de Sector

Montos Negociados por Sector (ene a feb-2015)				
SECTOR	VALOR EFECTIVO (\$)	TEA PROMEDIO PONDERADA (%)	PLAZO PROMEDIO PONDERADO (DÍAS)	PRECIO PROMEDIO PONDERADO (%)
COMERCIAL	55.538.178	4,98	243	96,84
FINANCIERO	209.088	3,71	43	99,57
SERVICIOS	835.684	6,34	112	97,99
TOTAL	56.582.950	5,00	240	96,87

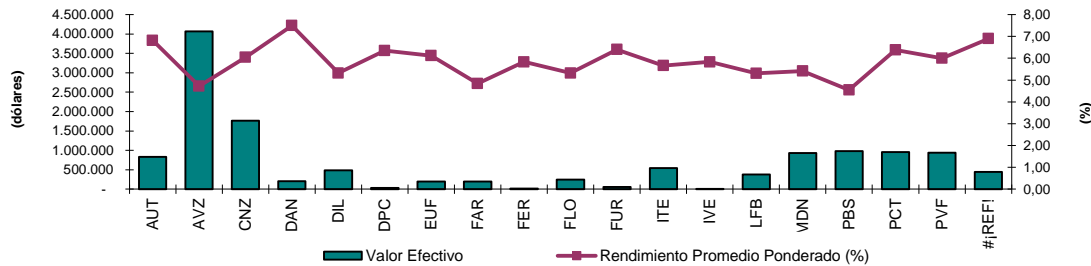
*Datos provisionales



Información Mensual feb-2015

Negociaciones por Emisor

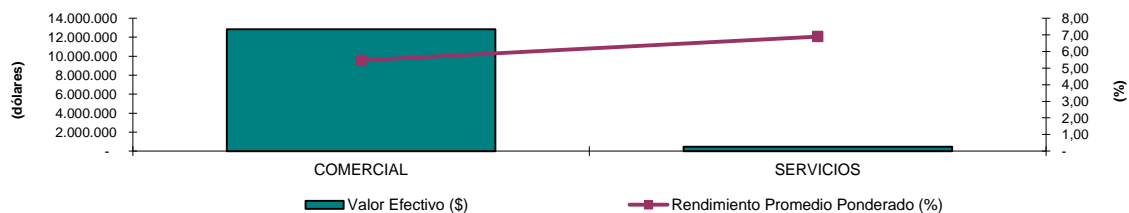
TITULO	VALOR EFECTIVO (\$)	TEA PROMEDIO PONDERADA (%)	PLAZO PROMEDIO PONDERADO (DÍAS)	PRECIO PROMEDIO PONDERADO (%)
AUTOLASA AUT. LATINOAMERICANOS S.A.	834.541	6,82	169	96,93
AZUCARERA VALDEZ SA	4.070.371	4,72	141	98,20
CATERPREMIER S A	1.762.739	6,04	280	95,54
DANIELCOM EQUIPMENT SUPPLY S.A	209.302	7,50	359	93,02
DILIPA C. LTDA	487.141	5,32	181	97,43
DUPOCSA	35.216	6,35	180	96,97
EUROFERT FERTILIZ. Y AGROQ. EUROPEOS S.A	196.961	6,12	123	99,98
FARMAENLACE CIA LTDA	197.653	4,84	90	98,83
COMPANIA FERREMUNDO S A	19.441	5,83	180	97,21
FLORALP S.A.	243.536	5,32	182	97,41
FUROIANI OBRAS Y PROYECTOS S.A.	54.917	6,40	359	99,85
INTEROC S A	541.954	5,66	255	96,10
IMPORTADORA VEGA S.A.	10.688	5,83	183	97,16
LA FABRIL S.A.	378.887	5,31	198	97,16
MODERNA ALIMENTOS S.A.	930.080	5,42	236	96,42
PROMOTORES INMOBILIARIOS PRONOBIS SA	977.995	4,55	180	97,80
PRODUCTORA CARTONERA S.A.	953.341	6,38	329	94,41
PROVEFRUT S A	943.396	6,00	359	94,34
RED MANGROVEINN S.A.	448.621	6,90	167	96,90
TOTAL	13.296.781	5,52	212	96,82



Negociaciones por Tipo de Sector

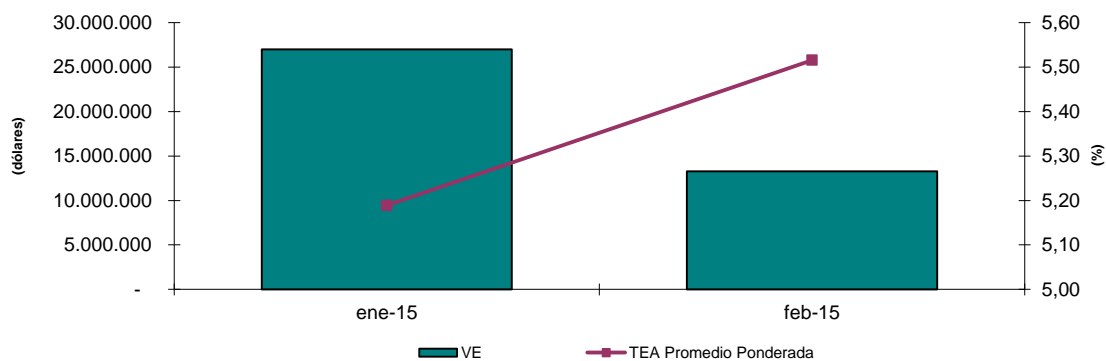
Montos Negociados por Sector feb-2015

SECTOR	VALOR EFECTIVO (\$)	TEA PROMEDIO PONDERADA (%)	PLAZO PROMEDIO PONDERADO (DÍAS)	PRECIO PROMEDIO PONDERADO (%)
COMERCIAL	12.848.161	5,47	214	96,82
SERVICIOS	448.621	6,90	167	96,90
TOTAL	13.296.781	5,52	212	96,82



Análisis Comparativo (ene-2015 - feb-2015)

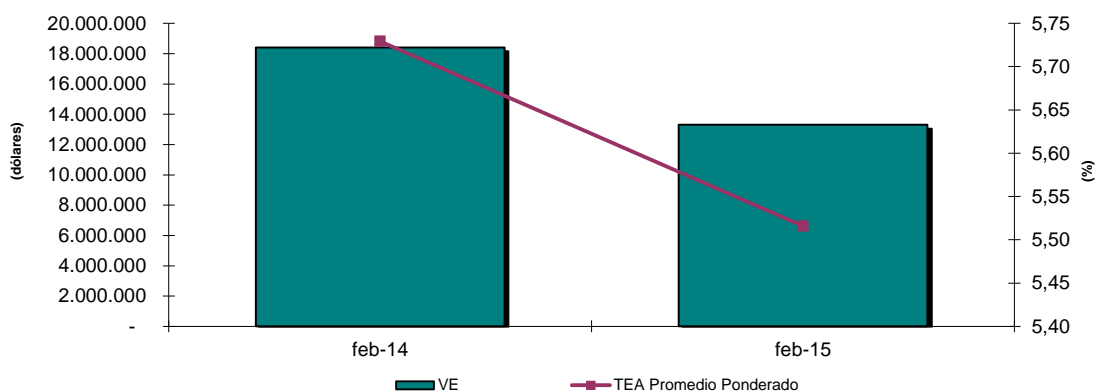
TITULO	ene-15		feb-15	
	VALOR EFECTIVO	TEA PROMEDIO PONDERADA (%)	VALOR EFECTIVO	TEA PROMEDIO PONDERADA (%)
PAPEL COMERCIAL	26.991.354	5,19	13.296.781	5,52



Variación del mes de feb-15 con respecto al mes de ene-15		
Tipo de Variación	Valor Efectivo	TEA
Variación en USD (feb-15 - ene-15)	-13.694.573	0,33
Variación en % (Tasa de Crecimiento)	-50,74%	6,29%

Análisis Comparativo feb-2014 - feb-2015

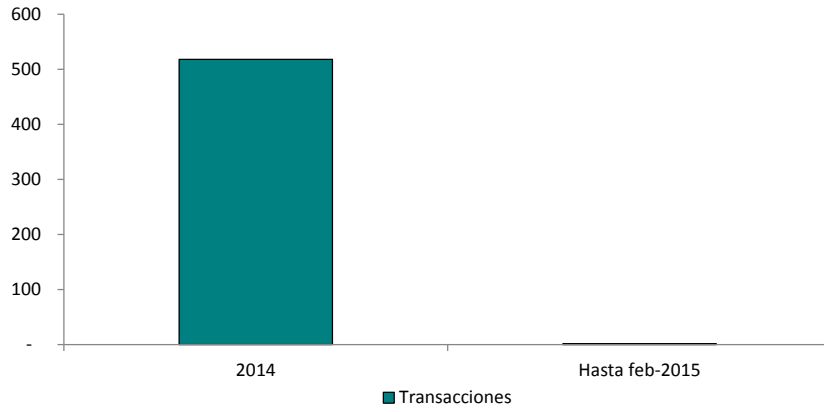
TITULO	feb-14		feb-15	
	VALOR EFECTIVO	TEA PROMEDIO PONDERADA (%)	VALOR EFECTIVO	TEA PROMEDIO PONDERADA (%)
PAPEL COMERCIAL	18.398.091	5,73	13.296.781	5,52



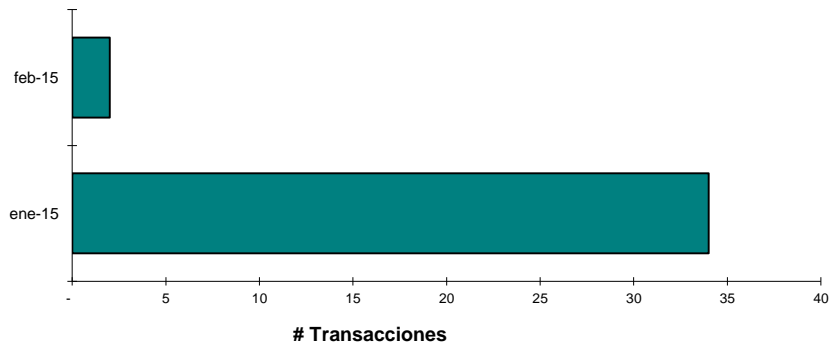
Variación del mes de feb-2015 con respecto al mes de feb-2014		
Tipo de Variación	Valor Efectivo	Rendimiento
Variación en USD (feb-2015 - feb-2014)	-5.101.310	-0,21
Variación en % (Tasa de Crecimiento)	-27,73%	-3,73%

Número de Transacciones

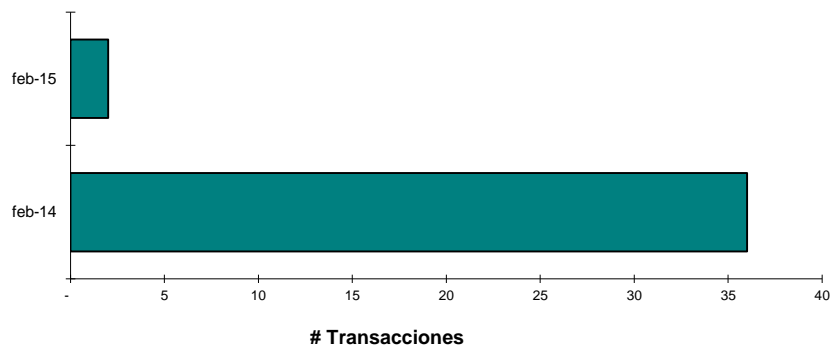
Registro Histórico		
	2014	Hasta feb-2015
PAPEL COMERCIAL	518	2



Comparativo Mensual (ene-2015 - feb-2015)		
TITULO	ene-15	feb-15
PAPEL COMERCIAL	34	2

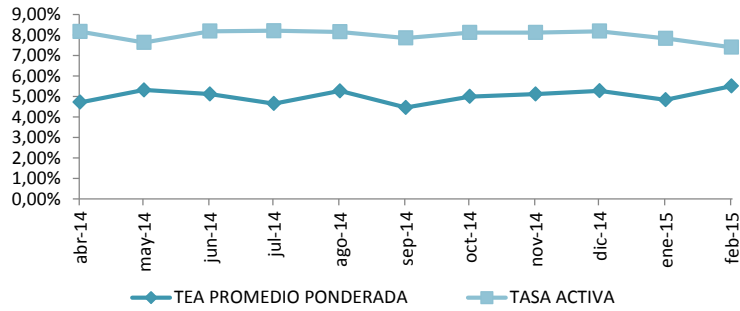


Comparativo Mensual (feb-2014 - feb-2015)		
TITULO	feb-14	feb-15
PAPEL COMERCIAL	36	2

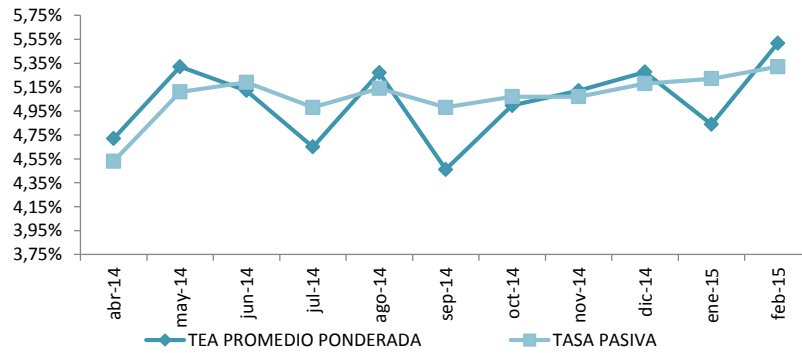


Relación Rendimiento Con Tasas de Interés

Rendimiento vs. Tasa Activa (Hasta feb-2015)			
MES	TEA PROMEDIO PONDERADA	TASA ACTIVA	%
abr-14	4,72%	8,17%	-3,30%
may-14	5,32%	7,64%	-2,32%
jun-14	5,12%	8,19%	-3,07%
jul-14	4,65%	8,21%	-3,56%
ago-14	5,27%	8,16%	-2,89%
sep-14	4,46%	7,86%	-3,40%
oct-14	5,00%	8,13%	-3,13%
nov-14	5,12%	8,13%	-3,01%
dic-14	5,28%	8,19%	-2,91%
ene-15	4,84%	7,84%	-3,00%
feb-15	5,52%	7,41%	-1,89%
Promedio	5,03%	7,99%	-2,97%



Rendimiento vs. Tasa Pasiva (Hasta feb-2015)			
MES	TEA PROMEDIO PONDERADA	TASA PASIVA	%
abr-14	4,72%	4,53%	0,34%
may-14	5,32%	5,11%	0,21%
jun-14	5,12%	5,19%	-0,07%
jul-14	4,65%	4,98%	-0,33%
ago-14	5,27%	5,14%	0,13%
sep-14	4,46%	4,98%	-0,52%
oct-14	5,00%	5,07%	-0,07%
nov-14	5,12%	5,07%	0,05%
dic-14	5,28%	5,18%	0,10%
ene-15	4,84%	5,22%	-0,38%
feb-15	5,52%	5,32%	0,20%
Promedio	5,03%	5,07%	-0,05%



Nuevas Emisiones

EMISIONES DE PAPEL COMERCIAL - 2014							
EMPRESA	SERIE/ CLASE	MONTO DE LA EMISIÓN (En miles)	PLAZO (DÍAS)	CALIFICACIÓN	CALIFICADORA	APROBACIÓN DE LA EMISIÓN	
						Fecha	Lugar
CATERPREMIER S.A. (**)	1	2.000	359-D	AAA-	SOCIEDAD CALIFICADORA DE RIESGO LATINOAMERICANA	07-ene-14	BVQ
INTEROC S.A.	B - 1	8.000	359-D	AAA	SOCIEDAD CALIFICADORA DE RIESGO LATINOAMERICANA	10-ene-14	BVG
FARMAENLACE CIA. LTDA. (**)	1	4.000	359-D	AAA	SOCIEDAD CALIFICADORA DE RIESGO LATINOAMERICANA	15-ene-14	BVQ
ECUAIMCO S.A. (**)	A - 1	3.000	359-D	AAA-	CLASS INTERNATIONAL RATING S.A.	26-ene-14	BVG
DOLMEN. (**) (CUPO AUTORIZADO 1,600,000.00)	A-1	1.600	359-D	AAA-	CLASS INTERNATIONAL RATING S.A.	20-feb-14	BVG
AUTOLASA (***) (CUPO AUTORIZADO 3,000,000.00)		3.000	359-D	AA	CLASS INTERNATIONAL RATING S.A.	24-feb-14	BVG
CORPORACIÓN ECUATORIANA DE ALUMINIO S.A. CEDAL (***) (CUPO AUTORIZADO 5,000,000.00)	A	5.000	359-D	AA+	CLASS INTERNATIONAL RATING S.A.	11-mar-14	BVQ
HENRIQUES & CIA. S.A. (***) (CUPO AUTORIZADO 2,000,000.00)	A- 1	2.000	359-D	AA	SOCIEDAD CALIFICADORA DE RIESGO LATINOAMERICANA	26-mar-14	BVQ
LA FABRIL S.A. (CUPO AUTORIZADO 25,000,000.00)	E	25.000	359-D	AAA-	PACIFIC CREDIT RATING S.A.	07-abr-14	BVG
INDUSTRIAS LACTEAS TONI S.A. (***) (CUPO AUTORIZADO 6,000,000.00)		6.000	359-D	AAA-	PACIFIC CREDIT RATING S.A.	29-abr-14	BVQ
ENERGY & PALMA ENERGY PALMA S.A. (***) (CUPO AUTORIZADO 3,000,000.00)	A- 1	3.000	359-D	AA	PACIFIC CREDIT RATING S.A.	12-may-14	BVQ
INDUSTRIA ECUATORIANA DE CABLES INCABLE (***) (CUPO AUTORIZADO 5,000,000.00)		5.000	359-D	AAA	SOCIEDAD CALIFICADORA DE RIESGO LATINOAMERICANA	13-may-14	BVG
MODERNA ALIMENTOS S.A. (***) (CUPO AUTORIZADO 10,000,000.00)		10.000	359-D	AA	BANK WATCH RATING S.A.	16-may-14	BVQ
SEPROTEICO S.A. (***) (CUPO AUTORIZADO 1,000,000.00)		1.000	120-D	AA-	CLASS INTERNATIONAL RATING S.A.	02-jun-14	BVG
			180-D				
			270-D				
			359-D				
BANCO AMAZONAS (***) (CUPO AUTORIZADO 15,000,000.00)		15.000	359-D	AA+	CLASS INTERNATIONAL RATING S.A.	18-jun-14	BVG
PROCESADORA NACIONAL DE ALIMENTOS C.A. - PRONACA (***)	A	50.000	120-D	AAA	BANKWATCH RATING S.A.	08-jul-14	BVQ
	B		150-D				
	C		180-D				
	D		330-D				
	E		359-D				
INDUSTRIAL CATEDRAL (**)	F	1.500	270-D	A+	SOCIEDAD CALIFICADORA DE RIESGO LATINOAMERICANA	13-ago-14	BVG
	G		300-D				
	H		330-D				
			359-D				
PRONOBIS (***)	A - 1	3.000	180-D	AAA	SOCIEDAD CALIFICADORA DE RIESGO LATINOAMERICANA	22-ago-14	BVG
FLORALP (***)	A	1.000	180-D	AA+	PACIFIC CREDIT RATING S.A.	25-ago-14	BVQ
	B		359-D				
DIPAC (***)	A	4.000	359-D	AAA	SOCIEDAD CALIFICADORA DE RIESGO LATINOAMERICANA	28-ago-14	BVG
MUNDO DEPORTIVO - MEDEPORT (**)	1	1.500	180-D	AAA-	PACIFIC CREDIT RATING S.A.	29-ago-14	BVQ
TEOJAMA COMERCIAL (***)	A	4.000	359-D	AA+	PACIFIC CREDIT RATING S.A.	22-sep-14	BVQ
NESTLE (***)	1	20.000	18-D	AAA	BANK WATCH RATING S.A.	22-sep-14	BVQ
	2		359-D				
ALMACENES BOYACA (***)	1	4.000	359-D	AA+	CLASS INTERNATIONAL RATING S.A.	17-oct-14	BVG
PRODUCTORA CARTONERA S.A. (***)		10.000	359-D	AA	PACIFIC CREDIT RATING S.A.	27-oct-14	BVQ
FUROIANI OBRAS Y PROYECTOS (***)	1	1.900	359-D	AA+	CLASS INTERNATIONAL RATING S.A.	31-oct-14	BVQ
IMPORTADORA VEGA S.A. (***)	A	3.000	180-D	AA	PACIFIC CREDIT RATING S.A.	24-nov-14	BVQ
	B		270-D				
	C		359-D				
EUROFERT (***)	1	1.000	180-D	AA	CLASS INTERNATIONAL RATING	18-dic-14	BVQ
	2		359-D				

(*) Obligaciones convertibles en acciones

(**) Títulos Desmaterializados o Materializados

(***) Títulos Desmaterializados

Para mayor información por favor comunicarse con:

©Copy Right

Derechos de autor de propiedad exclusiva de la BOLSA DE VALORES DE QUITO, de conformidad con lo dispuesto por la Ley de Propiedad Intelectual

Nuevas Emisiones

EMISIONES DE PAPEL COMERCIAL - 2014							
EMPRESA	SERIE/ CLASE	MONTO DE LA EMISIÓN (En miles)	PLAZO (DÍAS)	CALIFICACIÓN	CALIFICADORA	APROBACIÓN DE LA EMISIÓN	
						Fecha	Lugar
DANIELCOMP EQUIPMENT SUPPLY S.A. II (***)	A	200	359-D	AA-	PACIFIC CREDIT RATING S.A. CLASS	09-ene-15	BVQ
DISTRIBUIDORA DE LIBROS Y PAPELERIA C.LTDA. - DILIPA IV (***)	B	2.000	180-D	AAA	INTERNATIONAL RATING S.A. CLASS	02-feb-15	BVQ
	A						
DEXICORP (***)	A	4.400	180-D	AAA-	INTERNATIONAL RATING S.A. SOCIEDAD	13-feb-15	BVQ
	B		359-D				
PROVEFRUT S.A. (***)	A	6.600	359-D	AAA	CALIFICADORA DE RIESGO LATINOAMERICANA	26-feb-15	BVQ

(*) Obligaciones convertibles en acciones

(**) Títulos Desmaterializados o Materializados

(***) Títulos Desmaterializados

Para mayor información por favor comunicarse con:

Ec. Gustavo Endara
Ing. David Burneo

gustavoendara@bolsadequito.com
davidburneo@bolsadequito.com

@Copy Right

Derechos de autor de propiedad exclusiva de la BOLSA DE VALORES DE QUITO, de conformidad con lo dispuesto por la Ley de Propiedad Intelectual