

The logo for the Bolsa de Valores de Quito (BVLQ) features the letters 'BVLQ' in a stylized, teal-colored font. The 'V' is particularly prominent, with a small arrow-like shape above it. The letters are set against a white background.

Bolsa de Valores de Quito

PAPEL COMERCIAL

BOLETÍN MENSUAL

abr-15

Departamento Técnico

www.bolsadequito.com

INFORMACIÓN MENSUAL abr-2015 A NIVEL NACIONAL

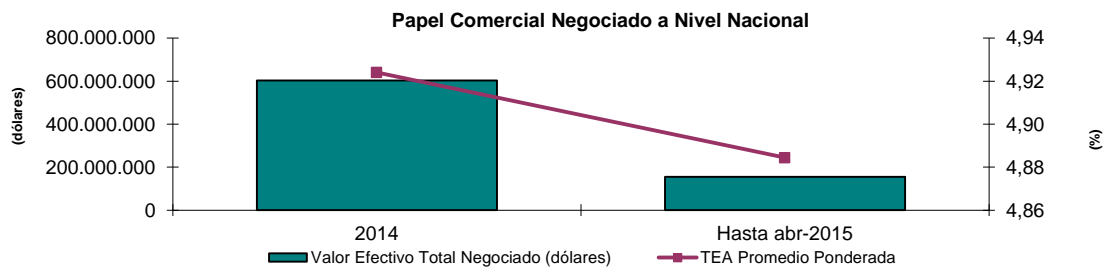
Concepto:

Son valores representativos de deuda, que el emisor reconoce o crea, a corto plazo, y que son exigibles según las condiciones de la emisión . Este valor, otorga un derecho de cobro de intereses y recuperación de capital.

Comportamiento Histórico Nacional

PAPEL COMERCIAL NEGOCIADO A NIVEL NACIONAL			
AÑO	Valor Efectivo Total Negociado (dólares)	TEA Promedio Ponderada	Plazo Promedio Ponderado (años)
2014	603.002.309	4,92	0,58
Hasta abr-2015	155.938.389	4,88	0,71

*Datos provisionales

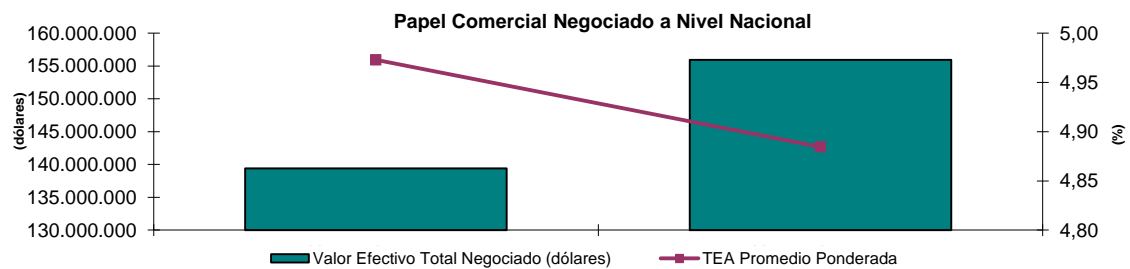


Durante el año 2014 se negociaron aproximadamente USD \$ 603 millones de dólares en papel comercial. El plazo promedio ponderado presentado en dicho año fue de 0.58 años.

La tasa efectiva promedio ponderada para el 2014 fue del 4.84%.

PAPEL COMERCIAL NEGOCIADO A NIVEL NACIONAL			
AÑO	Valor Efectivo Total Negociado (dólares)	TEA Promedio Ponderada	Plazo Promedio Ponderado (años)
Hasta abr-2014	139.407.864	4,97	0,52
Hasta abr-2015	155.938.389	4,88	0,71

*Datos provisionales



Información Nacional Acumulada De ene a abr-15

Negociaciones por Emisor

Montos Negociados por Emisor (ene a abr-2015)				
EMISOR	VALOR EFECTIVO (\$)	TEA PROMEDIO PONDERADA (%)	PLAZO PROMEDIO PONDERADO (DÍAS)	PRECIO PROMEDIO PONDERADO (%)
NOVACERO S A	4.890.640	5,07	161	97,81
AUTOLASA AUT. LATINOAMERICANOS S.A.	1.610.150	6,82	179	96,73
AZUCARERA VALDEZ SA	5.637.231	4,75	146	98,13
CORP.ECUA.DE ALUMINIO (CEDAL)	4.362.451	5,23	291	95,89
CATERPREMIER S A	1.880.275	6,04	280	95,54
CORP.DESARROLLO.M.S.HIPOTECAS CTH	209.088	3,71	43	99,57
DANIELCOM EQUIPMENT SUPPLY S.A	1.271.968	7,25	310	94,08
DEXICORP S A	4.246.579	4,77	269	96,53
DILIPA C. LTDA	1.461.563	5,32	180	97,44
DUPOCSA	531.758	6,90	194	96,45
DISTRIBUIDORA IMPORTADORA DIPOR S A	1.969.231	3,79	150	98,46
ECUAIMCO S A	2.069.731	5,30	312	95,60
ECUATORIANA DE GRANOS ECUAGRAN S.A.	387.063	5,70	49	99,25
CONTINENTAL TIRE ANDINA S A	11.483.729	4,71	342	95,70
EUROFERT FERTILIZ. Y AGROQ. EUROPEOS S.A	301.853	6,45	164	99,95
FARMAENLACE CIA LTDA	3.870.149	5,60	211	96,77
COMPANIA FERREMUNDO S A	929.791	5,86	162	97,46
FLORALP S.A.	487.142	5,32	181	97,43
FUROIANI OBRAS Y PROYECTOS S.A.	782.814	6,40	359	99,85
INDUSTRIAS CATEDRAL S.A.	99.535	7,50	359	93,02
INTEROC S A	6.918.294	5,61	242	96,34
IMPORTADORA VEGA S.A.	242.400	5,96	216	96,58
LA FABRIL S.A.	18.407.828	5,25	178	97,50
L HENRIQUES Y CIA S A	510.109	4,74	143	98,11
MEDEPORT S.A.	1.467.014	5,33	151	97,81
MODERNA ALIMENTOS S.A.	2.086.191	5,59	240	96,34
NESTLE ECUADOR S A	11.300.334	3,53	182	98,26
OTECEL S.A.	5.372.039	4,25	359	95,93
PROMOTORES INMOBILIARIOS PRONOBIS SA	5.373.533	4,55	181	97,79
PRODUCTORA CARTONERA S.A.	5.689.535	6,39	250	95,76
PRONACA (PROCESADORA NACNAL. DE ALIMENTO	33.085.184	4,05	309	96,61
PROVEFRUT S A	943.396	6,00	359	94,34
QUIFATEX SA	8.603.732	6,00	360	94,34
REY BANANO DEL PACIFICO C A	2.382.701	5,10	228	96,86
RED MANGROVEINN S.A.	616.782	6,82	154	97,14
SEPROTEICO S A	46.306	8,00	359	92,61
TEOJAMA COMERCIAL S A	1.904.258	5,00	359	95,21
ZAIMELLA DEL ECUADOR SA	2.506.011	4,46	288	96,41
TOTAL	155.938.389	4,88	255	96,70



Negociaciones por Tipo de Sector

Montos Negociados por Sector (ene a abr-2015)				
SECTOR	VALOR EFECTIVO (\$)	TEA PROMEDIO PONDERADA (%)	PLAZO PROMEDIO PONDERADO (DÍAS)	PRECIO PROMEDIO PONDERADO (%)
COMERCIAL	149.353.416	4,90	253	96,71
FINANCIERO	209.088	3,71	43	99,57
SERVICIOS	6.375.884	4,59	320	96,25
TOTAL	155.938.389	4,88	255	96,70

*Datos provisionales

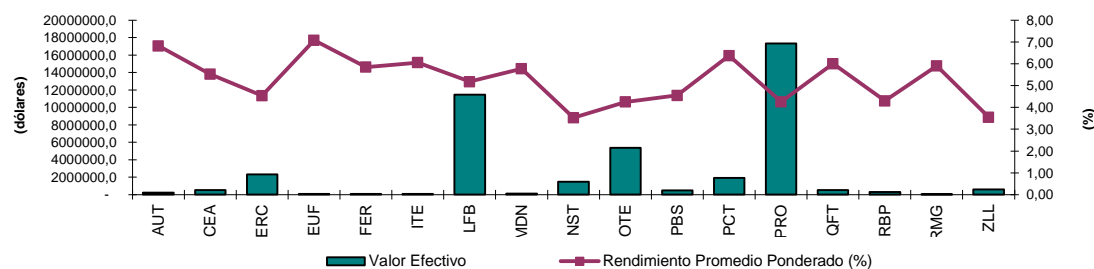


Fuente: Sistema Transaccional SEB - Bolsa de Valores de Quito

Información Mensual abr-2015

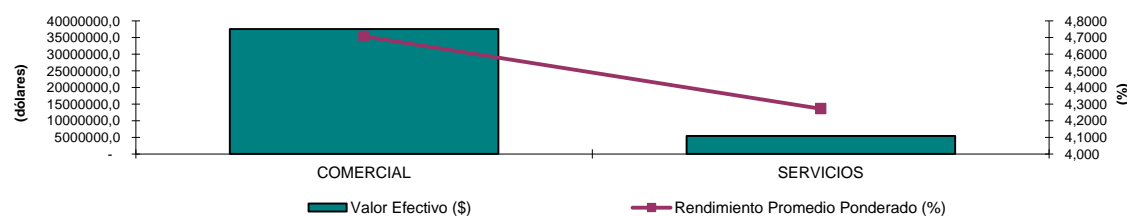
Negociaciones por Emisor

TITULO	VALOR EFECTIVO (\$)	TEA PROMEDIO PONDERADA (%)	PLAZO PROMEDIO PONDERADO (DÍAS)	PRECIO PROMEDIO PONDERADO (%)
AUTOLASA AUT. LATINOAMERICANOS S.A.	245.646	6,82	174	96,75
CORP.ECUA.DE ALUMINIO (CEDAL)	525.436	5,52	306	95,53
CONTINENTAL TIRE ANDINA S A	2.343.326	4,54	275	96,61
EUROFERT FERTILIZ. Y AGROQ. EUROPEOS S.A	104.892	7,08	241	99,90
COMPANIA FERREMUNDO S A	97.782	5,85	142	97,78
INTEROC S A	76.861	6,06	245	96,08
LA FABRIL S.A.	11.451.740	5,18	200	97,20
MODERNA ALIMENTOS S.A.	125.737	5,77	259	96,00
NESTLE ECUADOR S A	1.474.202	3,53	180	98,28
OTECEL S.A.	5.372.039	4,25	359	95,93
PROMOTORES INMOBILIARIOS PRONOBIS SA	484.108	4,55	180	97,80
PRODUCTORA CARTONERA S.A.	1.932.963	6,37	198	96,66
PRONACA (PROCESADORA NACNAL. DE ALIMENTO	17.322.407	4,26	330	96,24
QUIFATEX SA	525.480	6,00	359	94,34
REY BANANO DEL PACIFICO C A	294.677	4,30	153	98,23
RED MANGROVEINN S.A.	71.543	5,90	40	99,37
ZAIMELLA DEL ECUADOR SA	596.463	3,55	61	99,41
TOTAL	43.045.302	4,65	276	96,63



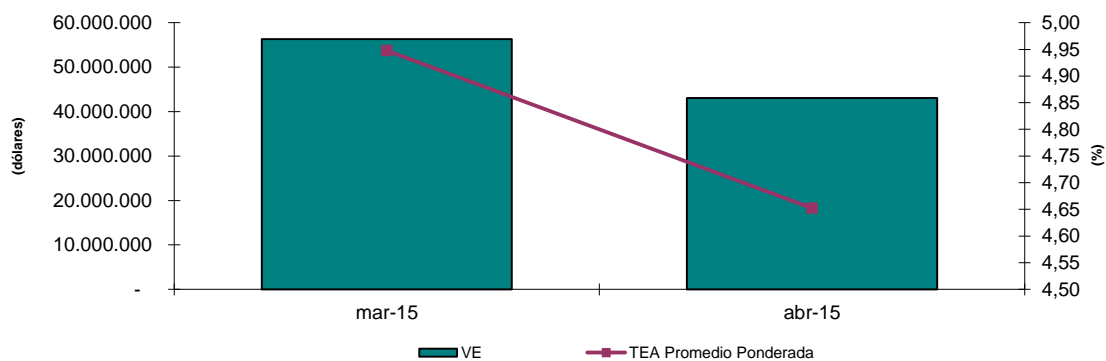
Negociaciones por Tipo de Sector

Montos Negociados por Sector abr-2015				
SECTOR	VALOR EFECTIVO (\$)	TEA PROMEDIO PONDERADA (%)	PLAZO PROMEDIO PONDERADO (DÍAS)	PRECIO PROMEDIO PONDERADO (%)
COMERCIAL	37.601.720	4,71	265	96,72
SERVICIOS	5.443.582	4,27	355	95,97
TOTAL	43.045.302	4,65	276	96,63



Análisis Comparativo (mar-2015 - abr-2015)

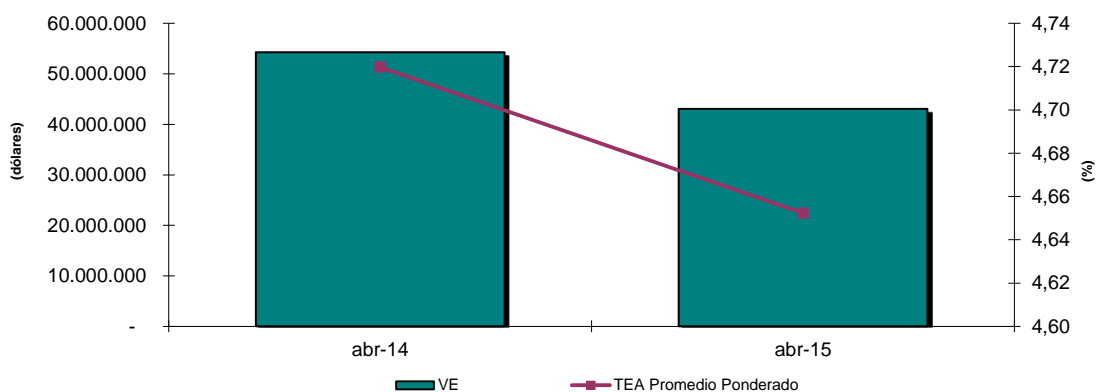
TITULO	mar-15		abr-15	
	VALOR EFECTIVO	TEA PROMEDIO PONDERADA (%)	VALOR EFECTIVO	TEA PROMEDIO PONDERADA (%)
PAPEL COMERCIAL	56.310.137	4,95	43.045.302	4,65



Variación del mes de abr-15 con respecto al mes de mar-15		
Tipo de Variación	Valor Efectivo	TEA
Variación en USD (abr-15 - mar-15)	-13.264.835	-0,30
Variación en % (Tasa de Crecimiento)	-23,56%	-5,98%

Análisis Comparativo abr-2014 - abr-2015

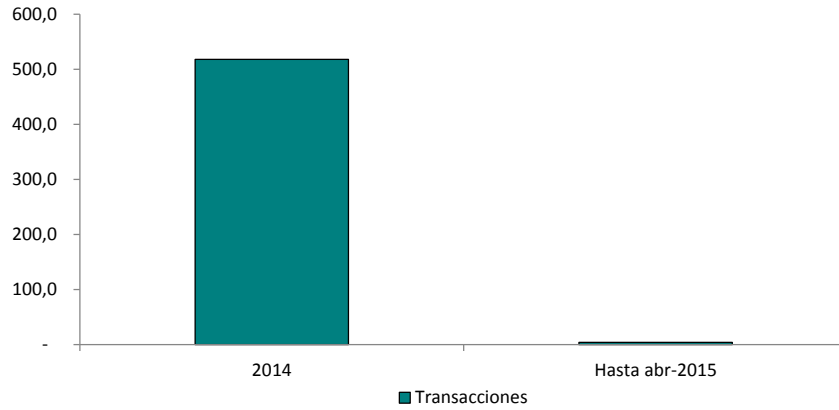
TITULO	abr-14		abr-15	
	VALOR EFECTIVO	TEA PROMEDIO PONDERADA (%)	VALOR EFECTIVO	TEA PROMEDIO PONDERADA (%)
PAPEL COMERCIAL	54.244.250	4,72	43.045.302	4,65



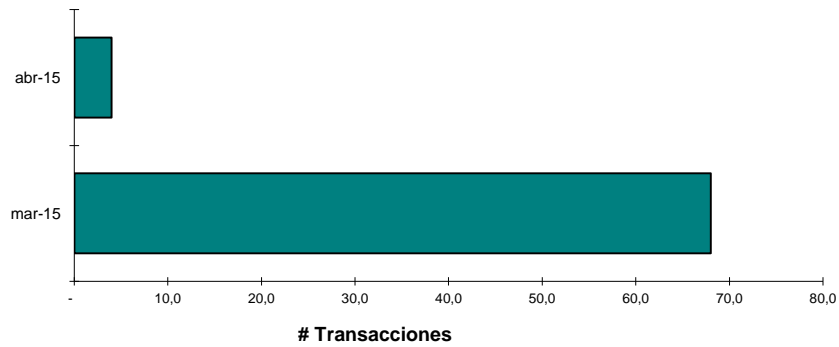
Variación del mes de abr-2015 con respecto al mes de abr-2014		
Tipo de Variación	Valor Efectivo	Rendimiento
Variación en USD (abr-2015 - abr-2014)	-11.198.948	-0,07
Variación en % (Tasa de Crecimiento)	-20,65%	-1,43%

Número de Transacciones

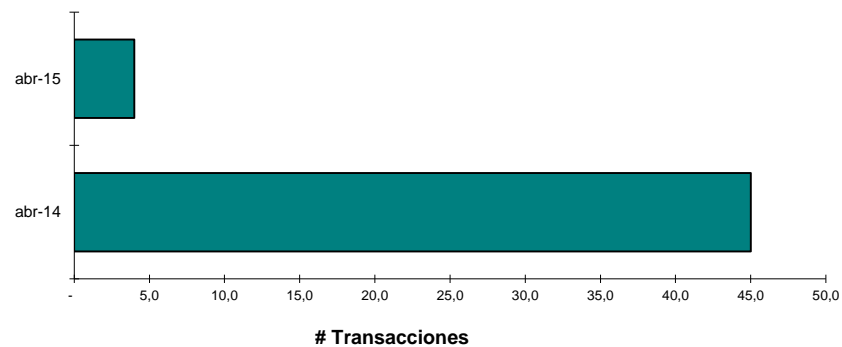
Registro Histórico		
	2014	Hasta abr-2015
PAPEL COMERCIAL	518	4



Comparativo Mensual (mar-2015 - abr-2015)		
TITULO	mar-15	abr-15
PAPEL COMERCIAL	68	4

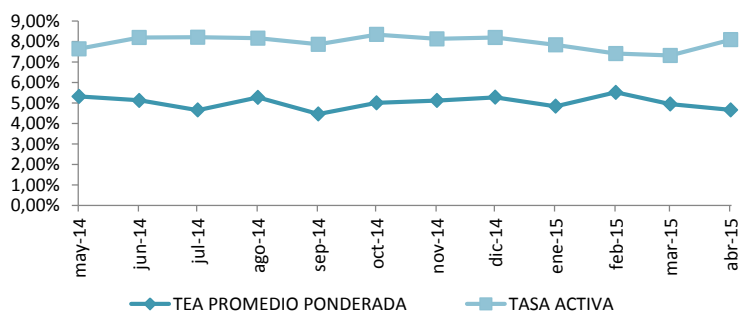


Comparativo Mensual (abr-2014 - abr-2015)		
TITULO	abr-14	abr-15
PAPEL COMERCIAL	45	4

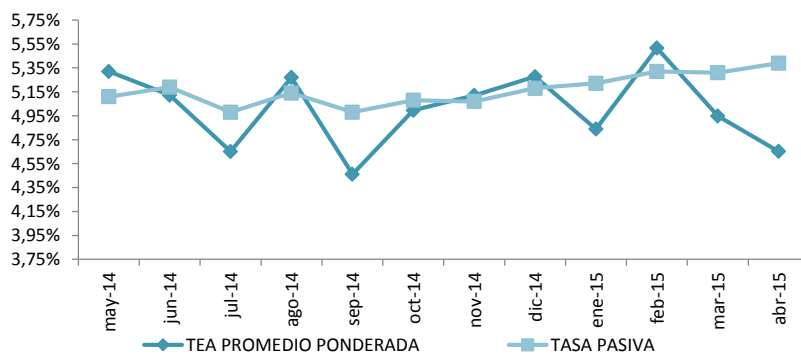


Relación Rendimiento Con Tasas de Interés

Rendimiento vs. Tasa Activa (Hasta abr-2015)			
MES	TEA PROMEDIO PONDERADA	TASA ACTIVA	%
may-14	5,32%	7,64%	-2,32%
jun-14	5,12%	8,19%	-3,07%
jul-14	4,65%	8,21%	-3,56%
ago-14	5,27%	8,16%	-2,89%
sep-14	4,46%	7,86%	-3,40%
oct-14	5,00%	8,34%	-3,34%
nov-14	5,12%	8,13%	-3,01%
dic-14	5,28%	8,19%	-2,91%
ene-15	4,84%	7,84%	-3,00%
feb-15	5,52%	7,41%	-1,89%
mar-15	4,95%	7,31%	-2,36%
abr-15	4,65%	8,09%	-3,44%
Promedio	5,01%	7,95%	-2,93%



Rendimiento vs. Tasa Pasiva (Hasta abr-2015)			
MES	TEA PROMEDIO PONDERADA	TASA PASIVA	%
may-14	5,32%	5,11%	0,21%
jun-14	5,12%	5,19%	-0,07%
jul-14	4,65%	4,98%	-0,33%
ago-14	5,27%	5,14%	0,13%
sep-14	4,46%	4,98%	-0,52%
oct-14	5,00%	5,08%	-0,08%
nov-14	5,12%	5,07%	0,05%
dic-14	5,28%	5,18%	0,10%
ene-15	4,84%	5,22%	-0,38%
feb-15	5,52%	5,32%	0,20%
mar-15	4,95%	5,31%	-0,36%
abr-15	4,65%	5,39%	-0,74%
Promedio	5,01%	5,16%	-0,15%



Nuevas Emisiones

EMISIONES DE PAPEL COMERCIAL - 2014							
EMPRESA	SERIE/ CLASE	MONTO DE LA EMISIÓN (En miles)	PLAZO (DÍAS)	CALIFICACIÓN	CALIFICADORA	APROBACIÓN DE LA EMISIÓN	
						Fecha	Lugar
CATERPREMIER S.A. (**)	1	2.000	359-D	AAA-	SOCIEDAD CALIFICADORA DE RIESGO LATINOAMERICANA	07-ene-14	BVQ
INTEROC S.A.	B - 1	8.000	359-D	AAA	SOCIEDAD CALIFICADORA DE RIESGO LATINOAMERICANA	10-ene-14	BVG
FARMAENLACE CIA. LTDA. (**)	1	4.000	359-D	AAA	SOCIEDAD CALIFICADORA DE RIESGO LATINOAMERICANA	15-ene-14	BVQ
ECUAIMCO S.A. (**)	A - 1	3.000	359-D	AAA-	CLASS INTERNATIONAL RATING S.A.	26-ene-14	BVG
DOLMEN. (**) (CUPO AUTORIZADO 1,600,000.00)	A-1	1.600	359-D	AAA-	CLASS INTERNATIONAL RATING S.A.	20-feb-14	BVG
AUTOLASA (***) (CUPO AUTORIZADO 3,000,000.00)		3.000	359-D	AA	CLASS INTERNATIONAL RATING S.A.	24-feb-14	BVG
CORPORACIÓN ECUATORIANA DE ALUMINIO S.A. CEDAL (***) (CUPO AUTORIZADO 5,000,000.00)	A	5.000	359-D	AA+	CLASS INTERNATIONAL RATING S.A.	11-mar-14	BVQ
HENRIQUES & CIA. S.A. (***) (CUPO AUTORIZADO 2,000,000.00)	A- 1	2.000	359-D	AA	SOCIEDAD CALIFICADORA DE RIESGO LATINOAMERICANA	26-mar-14	BVQ
LA FABRIL S.A. (CUPO AUTORIZADO 25,000,000.00)	E	25.000	359-D	AAA-	PACIFIC CREDIT RATING S.A.	07-abr-14	BVG
INDUSTRIAS LACTEAS TONI S.A. (***) (CUPO AUTORIZADO 6,000,000.00)		6.000	359-D	AAA-	PACIFIC CREDIT RATING S.A.	29-abr-14	BVQ
ENERGY & PALMA ENERGYPALMA S.A. (***) (CUPO AUTORIZADO 3,000,000.00)	A- 1	3.000	359-D	AA	PACIFIC CREDIT RATING S.A.	12-may-14	BVQ
INDUSTRIA ECUATORIANA DE CABLES INCABLE (***) (CUPO AUTORIZADO 5,000,000.00)		5.000	359-D	AAA	SOCIEDAD CALIFICADORA DE RIESGO LATINOAMERICANA	13-may-14	BVG
MODERNA ALIMENTOS S.A. (***) (CUPO AUTORIZADO 10,000,000.00)		10.000	359-D	AA	BANK WATCH RATING S.A.	16-may-14	BVQ
SEPROTEICO S.A. (***) (CUPO AUTORIZADO 1,000,000.00)		1.000	120-D	AA-	CLASS INTERNATIONAL RATING S.A.	02-jun-14	BVG
			180-D				
			270-D				
			359-D				
BANCO AMAZONAS (***) (CUPO AUTORIZADO 15,000,000.00)		15.000	359-D	AA+	CLASS INTERNATIONAL RATING S.A.	18-jun-14	BVG
PROCESADORA NACIONAL DE ALIMENTOS C.A. - PRONACA (***)	A	50.000	120-D	AAA	BANKWATCH RATING S.A.	08-jul-14	BVQ
	B		150-D				
	C		180-D				
	D		330-D				
	E		359-D				
INDUSTRIAL CATEDRAL (**)	F	1.500	270-D	A+	SOCIEDAD CALIFICADORA DE RIESGO LATINOAMERICANA	13-ago-14	BVG
	G		300-D				
	H		330-D				
			359-D				
PRONOBIS (***)	A - 1	3.000	180-D	AAA	SOCIEDAD CALIFICADORA DE RIESGO LATINOAMERICANA	22-ago-14	BVG
FLORALP (***)	A	1.000	180-D	AA+	PACIFIC CREDIT RATING S.A.	25-ago-14	BVQ
	B		359-D				
DIPAC (***)	A	4.000	359-D	AAA	SOCIEDAD CALIFICADORA DE RIESGO LATINOAMERICANA	28-ago-14	BVG
MUNDO DEPORTIVO - MEDEPORT (**)	1	1.500	180-D	AAA-	PACIFIC CREDIT RATING S.A.	29-ago-14	BVQ
TEOJAMA COMERCIAL (***)	A	4.000	359-D	AA+	PACIFIC CREDIT RATING S.A.	22-sep-14	BVQ
NESTLE (***)	1	20.000	18-D	AAA	BANK WATCH RATING S.A.	22-sep-14	BVQ
	2		359-D				
ALMACENES BOYACA (***)	1	4.000	359-D	AA+	CLASS INTERNATIONAL RATING S.A.	17-oct-14	BVG
PRODUCTORA CARTONERA S.A. (***)		10.000	359-D	AA	PACIFIC CREDIT RATING S.A.	27-oct-14	BVQ
FUROIANI OBRAS Y PROYECTOS (***)	1	1.900	359-D	AA+	CLASS INTERNATIONAL RATING S.A.	31-oct-14	BVQ
IMPORTADORA VEGA S.A. (***)	A	3.000	180-D	AA	PACIFIC CREDIT RATING S.A.	24-nov-14	BVQ
	B		270-D				
	C		359-D				
EUROFERT (***)	1	1.000	180-D	AA	CLASS INTERNATIONAL RATING	18-dic-14	BVQ
	2		359-D				

(*) Obligaciones convertibles en acciones

(**) Títulos Desmaterializados o Materializados

(***) Títulos Desmaterializados

Para mayor información por favor comunicarse con:

©Copy Right

Derechos de autor de propiedad exclusiva de la BOLSA DE VALORES DE QUITO, de conformidad con lo dispuesto por la Ley de Propiedad Intelectual

Nuevas Emisiones

EMISIONES DE PAPEL COMERCIAL - 2014								
EMPRESA	SERIE/ CLASE	CUPO AUTORIZADO DE LA EMISIÓN (En miles)	PLAZO (DÍAS)	CALIFICACIÓN	CALIFICADORA	APROBACIÓN DE LA EMISIÓN		
						Fecha	Lugar	
DANIELCOMP EQUIPMENT SUPPLY S.A. II (***)	A	1.500	359-D	AA-	PACIFIC CREDIT RATING S.A. CLASS	09-ene-15	BVQ	
DISTRIBUIDORA DE LIBROS Y PAPELERIA C.LTDA. - DILIPA IV (***)	B	2.000	180-D	AAA	INTERNATIONAL RATING S.A. CLASS	02-feb-15	BVQ	
	A							
DEXICORP (***)	A	4.400	180-D	AAA-	INTERNATIONAL RATING S.A. SOCIEDAD	13-feb-15	BVQ	
	B		359-D					
PROVEFRUT S.A. (***)	A	1.000	359-D	AAA	CALIFICADORA DE RIESGO LATINOAMERICANA CLASS	26-feb-15	BVQ	
QUIFATEX S.A. (***)	A	10.000	359-D	AA+	INTERNATIONAL RATING S.A.	09-mar-15	BVQ	
CONTINENTAL TIRE ANDINA (***)	A	20.000	359-D	AAA	BANK WATCH RATINGS S.A.	12-mar-15	BVQ	
ZAIMELLA - TERCERA EMISION (***)	A	4.000	359-D	AAA	PACIFIC CREDIT RATING S.A.	16-mar-15	BVQ	
OTECEL S.A. -TERCERA EMISION (***)	A	50.000	90-D	AAA	BANK WATCH RATINGS S.A.	20-abr-15	BVQ	

(*) Obligaciones convertibles en acciones

(**) Títulos Desmaterializados o Materializados

(***) Títulos Desmaterializados

Para mayor información por favor comunicarse con:

Ec. Gustavo Endara
Ing. David Burneo

gustavoendara@bolsadequito.com
davidburneo@bolsadequito.com

@Copy Right

Derechos de autor de propiedad exclusiva de la BOLSA DE VALORES DE QUITO, de conformidad con lo dispuesto por la Ley de Propiedad Intelectual