



Bolsa de Valores de Quito

PAPEL COMERCIAL

BOLETÍN MENSUAL

may-15

Departamento Técnico

www.bolsadequito.com

INFORMACIÓN MENSUAL may-2015 A NIVEL NACIONAL

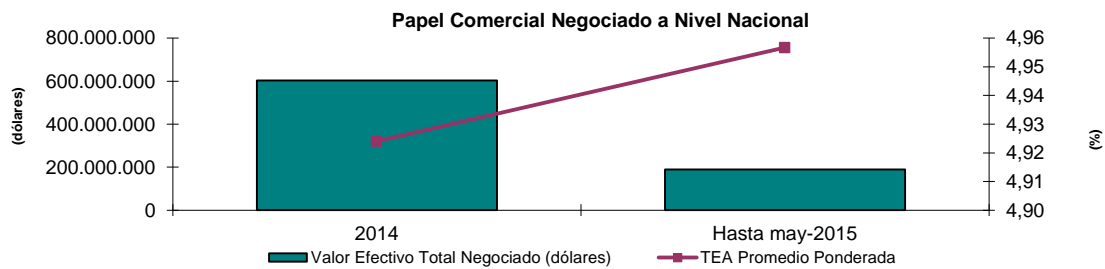
Concepto:

Son valores representativos de deuda, que el emisor reconoce o crea, a corto plazo, y que son exigibles según las condiciones de la emisión . Este valor, otorga un derecho de cobro de intereses y recuperación de capital.

Comportamiento Histórico Nacional

PAPEL COMERCIAL NEGOCIADO A NIVEL NACIONAL			
AÑO	Valor Efectivo Total Negociado (dólares)	TEA Promedio Ponderada	Plazo Promedio Ponderado (años)
2014	603.002.309	4,92	0,58
Hasta may-2015	189.409.481	4,96	0,70

*Datos provisionales

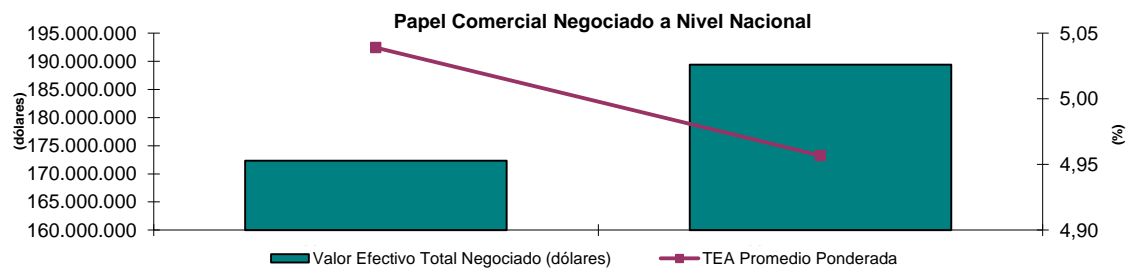


Durante el año 2014 se negociaron aproximadamente USD \$ 603 millones de dólares en papel comercial. El plazo promedio ponderado presentado en dicho año fue de 0.58 años.

La tasa efectiva promedio ponderada para el 2014 fue del 4.84%.

PAPEL COMERCIAL NEGOCIADO A NIVEL NACIONAL			
AÑO	Valor Efectivo Total Negociado (dólares)	TEA Promedio Ponderada	Plazo Promedio Ponderado (años)
Hasta may-2014	172.326.470	5,04	0,53
Hasta may-2015	189.409.481	4,96	0,70

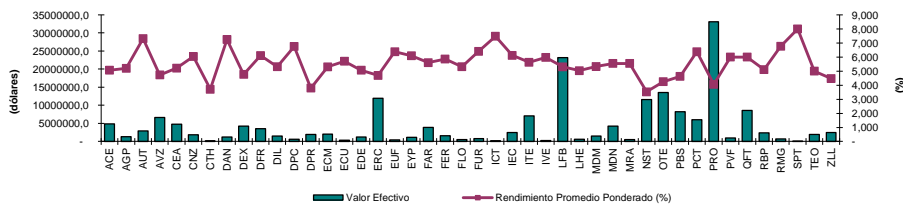
*Datos provisionales



Información Nacional Acumulada De ene a may-15

Negociaciones por Emisor

Montos Negociados por Emisor (ene a may-2015)				
EMISOR	VALOR EFECTIVO (\$)	TEA PROMEDIO PONDERADA (%)	PLAZO PROMEDIO PONDERADO (DÍAS)	PRECIO PROMEDIO PONDERADO (%)
NOVACERO S A	4.890.640	5,07	161	97,81
AGRIPAC S.A.	1.361.348	5,20	198	97,24
AUTOLASA AUT. LATINOAMERICANOS S.A.	2.879.170	7,31	188	96,26
AZUCARERA VALDEZ SA	6.667.367	4,72	135	98,27
CORP.ECUA.DE ALUMINIO (CEDAL)	4.761.487	5,21	289	95,93
CATERPREMIER S A	1.880.275	6,04	280	95,54
CORP.DESARROLLO.M.S.HIPOTECAS CTH	209.088	3,71	43	99,57
DANIELCOM EQUIPMENT SUPPLY S.A	1.271.968	7,25	310	94,08
DEXICORP S A	4.246.579	4,77	269	96,53
DIFARE S.A.	3.562.547	6,10	151	97,55
DILIPA C. LTDA	1.461.563	5,32	180	97,44
DUPOCSA	651.669	6,75	186	96,66
DISTRIBUIDORA IMPORTADORA DIPOR S A	1.969.231	3,79	150	98,46
ECUAIMCO S A	2.069.731	5,30	312	95,60
ECUATORIANA DE GRANOS ECUAGRAN S.A.	387.063	5,70	49	99,25
EDESA S.A.	1.196.608	5,07	171	97,68
CONTINENTAL TIRE ANDINA S A	11.973.325	4,69	336	95,79
EUROFERT FERTILIZ. Y AGROQ. EUROPEOS S.A	476.809	6,37	127	99,96
ENERGY PALMA ENERGOPALMA S.A.	1.142.375	6,09	182	97,06
FARMAENLACE CIA LTDA	3.870.149	5,60	211	96,77
COMPANIA FERREMUNDO S A	1.578.211	5,86	142	97,78
FLORALP S.A.	487.142	5,32	181	97,43
FUROIANI OBRAS Y PROYECTOS S.A.	782.814	6,40	359	99,85
INDUSTRIAS CATEDRAL S.A.	189.021	7,48	355	93,12
INCABLE S A IND ECUATORIANA DE CABLES	2.446.320	6,12	228	96,29
INTEROC S A	7.097.010	5,62	241	96,35
IMPORTADORA VEGA S.A.	290.936	5,98	210	96,66
LA FABRIL S.A.	23.218.440	5,30	193	97,26
L HENRIQUES Y CIA S A	595.528	5,03	164	97,65
MEDEPORT S.A.	1.467.014	5,33	151	97,81
MODERNA ALIMENTOS S.A.	4.261.971	5,54	228	96,54
MAREAUTO S A	559.343	5,55	242	96,44
NESTLE ECUADOR S A	11.595.428	3,53	181	98,27
OTECEL S.A.	13.526.375	4,25	359	95,93
PROMOTORES INMOBILIARIOS PRONOBIS SA	8.218.282	4,63	189	97,90
PRODUCTORA CARTONERA S.A.	6.029.048	6,38	246	95,83
PRONACA (PROCESADORA NACNAL. DE ALIMENTO	33.085.184	4,05	309	96,61
PROVEFRUT S A	943.396	6,00	359	94,34
QUIFATEX SA	8.603.732	6,00	360	94,34
REY BANANO DEL PACIFICO C A	2.382.701	5,10	228	96,86
RED MANGROVEINN S.A.	666.019	6,77	150	97,24
SEPROTEICO S A	46.306	8,00	359	92,61
TEOJAMA COMERCIAL S A	1.904.258	5,00	359	95,21
ZAIMELLA DEL ECUADOR SA	2.506.011	4,46	288	96,41
TOTAL	189.409.481	4,96	252	96,72



Negociaciones por Tipo de Sector

Montos Negociados por Sector (ene a may-2015)				
SECTOR	VALOR EFECTIVO (\$)	TEA PROMEDIO PONDERADA (%)	PLAZO PROMEDIO PONDERADO (DÍAS)	PRECIO PROMEDIO PONDERADO (%)
COMERCIAL	174.620.936	5,00	245	96,77
FINANCIERO	209.088	3,71	43	99,57
SERVICIOS	14.579.457	4,40	341	96,08
TOTAL	189.409.481	4,96	252	96,72

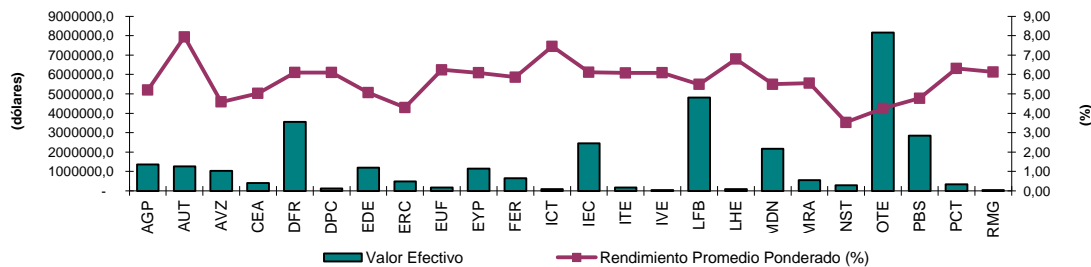
*Datos provisionales



Información Mensual may-2015

Negociaciones por Emisor

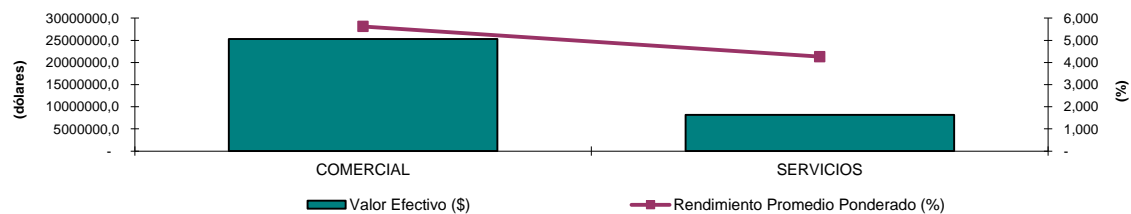
TITULO	VALOR EFECTIVO (\$)	TEA PROMEDIO PONDERADA (%)	PLAZO PROMEDIO PONDERADO (DÍAS)	PRECIO PROMEDIO PONDERADO (%)
AGRIPAC S.A.	1.361.348	5,20	198	97,24
AUTOLASA AUT. LATINOAMERICANOS S.A.	1.269.020	7,94	200	95,67
AZUCARERA VALDEZ SA	1.030.137	4,59	76	99,05
CORP.ECUA.DE ALUMINIO (CEDAL)	399.036	5,03	270	96,39
DIFARE S.A.	3.562.547	6,10	151	97,55
DUPOCSA	119.910	6,11	150	97,56
EDESA S.A.	1.196.608	5,07	171	97,68
CONTINENTAL TIRE ANDINA S A	489.596	4,30	180	97,92
EUROFERT FERTILIZ. Y AGROQ. EUROPEOS S.A	174.956	6,24	62	99,97
ENERGY PALMA ENERGPALMA S.A.	1.142.375	6,09	182	97,06
COMPANIA FERREMUNDO S A	648.420	5,86	112	98,25
INDUSTRIAS CATEDRAL S.A.	89.486	7,45	350	93,22
INCABLE S A IND ECUATORIANA DE CABLES	2.446.320	6,12	228	96,29
INTEROC S A	178.715	6,07	211	96,60
IMPORTADORA VEGA S.A.	48.536	6,09	181	97,07
LA FABRIL S.A.	4.810.611	5,49	249	96,34
L HENRIQUES Y CIA S A	85.419	6,80	286	94,91
MODERNA ALIMENTOS S.A.	2.175.780	5,50	216	96,73
MAREAUTO S A	559.343	5,55	242	96,44
NESTLE ECUADOR S A	295.094	3,53	171	98,36
OTECEL S.A.	8.154.335	4,25	359	95,93
PROMOTORES INMOBILIARIOS PRONOBIS SA	2.844.749	4,77	206	98,10
PRODUCTORA CARTONERA S.A.	339.512	6,31	179	97,00
RED MANGROVEINN S.A.	49.237	6,13	93	98,47
TOTAL	33.471.092	5,29	237	96,81



Negociaciones por Tipo de Sector

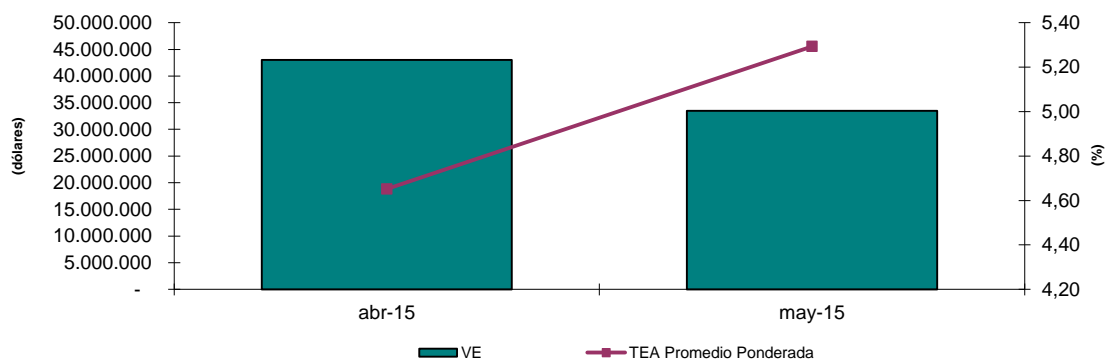
Montos Negociados por Sector may-2015

SECTOR	VALOR EFECTIVO (\$)	TEA PROMEDIO PONDERADA (%)	PLAZO PROMEDIO PONDERADO (DÍAS)	PRECIO PROMEDIO PONDERADO (%)
COMERCIAL	25.267.520	5,63	198	97,09
SERVICIOS	8.203.572	4,26	357	95,95
TOTAL	33.471.092	5,29	237	96,81



Análisis Comparativo (abr-2015 - may-2015)

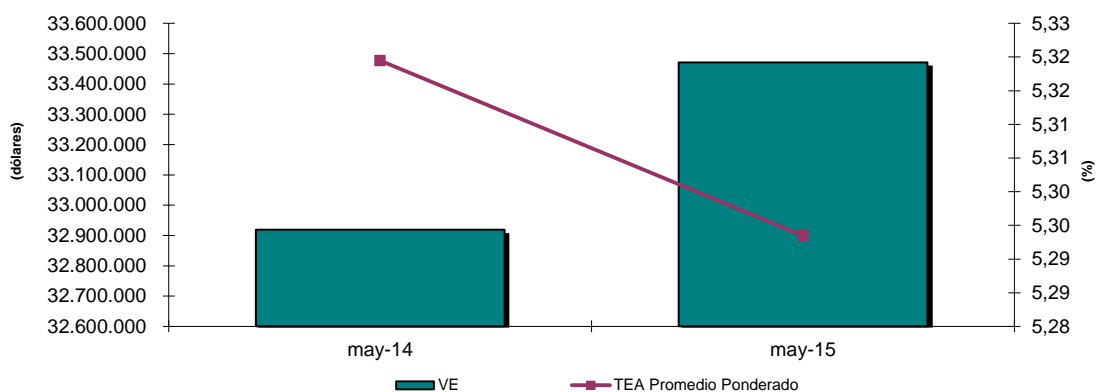
TITULO	abr-15		may-15	
	VALOR EFECTIVO	TEA PROMEDIO PONDERADA (%)	VALOR EFECTIVO	TEA PROMEDIO PONDERADA (%)
PAPEL COMERCIAL	43.045.302	4,65	33.471.092	5,29



Variación del mes de may-15 con respecto al mes de abr-15		
Tipo de Variación	Valor Efectivo	TEA
Variación en USD (may-15 - abr-15)	-9.574.210	0,64
Variación en % (Tasa de Crecimiento)	-22,24%	13,78%

Análisis Comparativo may-2014 - may-2015

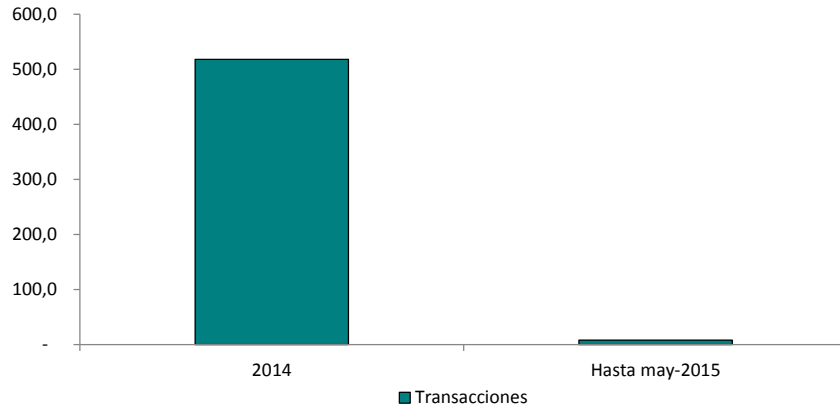
TITULO	may-14		may-15	
	VALOR EFECTIVO	TEA PROMEDIO PONDERADA (%)	VALOR EFECTIVO	TEA PROMEDIO PONDERADA (%)
PAPEL COMERCIAL	32.918.606	5,32	33.471.092	5,29



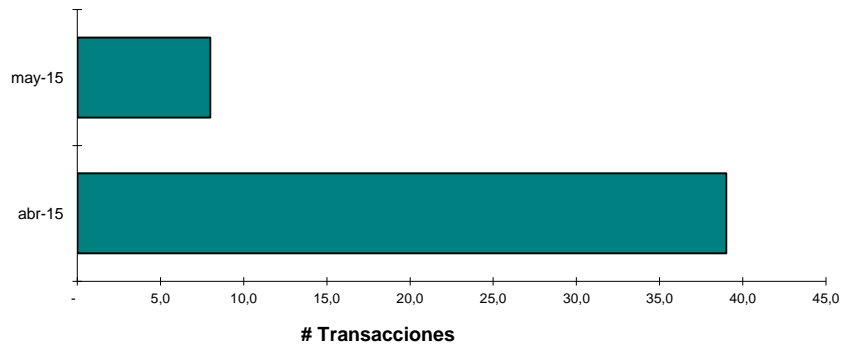
Variación del mes de may-2015 con respecto al mes de may-2014		
Tipo de Variación	Valor Efectivo	Rendimiento
Variación en USD (may-2015 - may-2014)	552.487	-0,03
Variación en % (Tasa de Crecimiento)	1,68%	-0,49%

Número de Transacciones

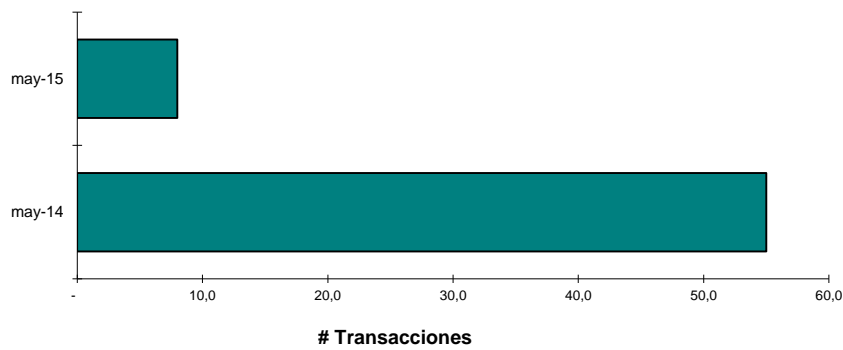
Registro Histórico		
	2014	Hasta may-2015
PAPEL COMERCIAL	518	8



Comparativo Mensual (abr-2015 - may-2015)		
TITULO	abr-15	may-15
PAPEL COMERCIAL	39	8

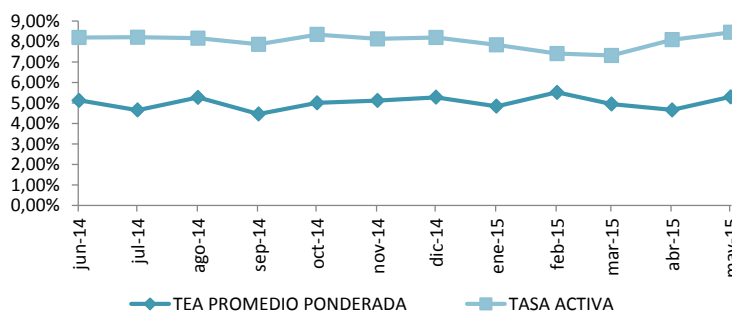


Comparativo Mensual (may-2014 - may-2015)		
TITULO	may-14	may-15
PAPEL COMERCIAL	55	8

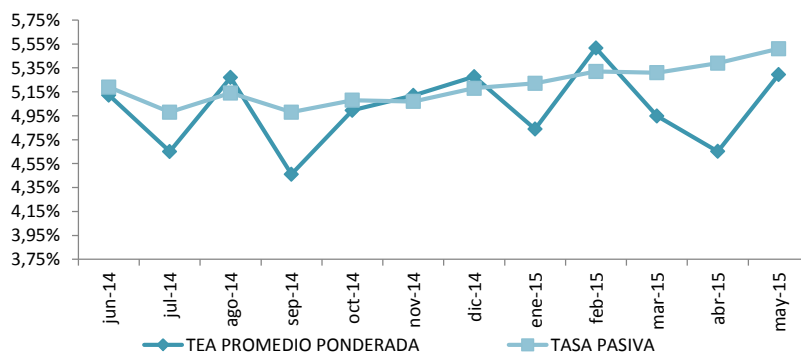


Relación Rendimiento Con Tasas de Interés

Rendimiento vs. Tasa Activa (Hasta may-2015)			
MES	TEA PROMEDIO PONDERADA	TASA ACTIVA	%
jun-14	5,12%	8,19%	-3,07%
jul-14	4,65%	8,21%	-3,56%
ago-14	5,27%	8,16%	-2,89%
sep-14	4,46%	7,86%	-3,40%
oct-14	5,00%	8,34%	-3,34%
nov-14	5,12%	8,13%	-3,01%
dic-14	5,28%	8,19%	-2,91%
ene-15	4,84%	7,84%	-3,00%
feb-15	5,52%	7,41%	-1,89%
mar-15	4,95%	7,31%	-2,36%
abr-15	4,65%	8,09%	-3,44%
may-15	5,29%	8,45%	-3,16%
Promedio	5,01%	8,02%	-3,00%



Rendimiento vs. Tasa Pasiva (Hasta may-2015)			
MES	TEA PROMEDIO PONDERADA	TASA PASIVA	%
jun-14	5,12%	5,19%	-0,07%
jul-14	4,65%	4,98%	-0,33%
ago-14	5,27%	5,14%	0,13%
sep-14	4,46%	4,98%	-0,52%
oct-14	5,00%	5,08%	-0,08%
nov-14	5,12%	5,07%	0,05%
dic-14	5,28%	5,18%	0,10%
ene-15	4,84%	5,22%	-0,38%
feb-15	5,52%	5,32%	0,20%
mar-15	4,95%	5,31%	-0,36%
abr-15	4,65%	5,39%	-0,74%
may-15	5,29%	5,51%	-0,22%
Promedio	5,01%	5,20%	-0,19%



Nuevas Emisiones

EMISIONES DE PAPEL COMERCIAL - 2014							
EMPRESA	SERIE/ CLASE	CUPO AUTORIZADO DE LA EMISIÓN (En miles)	PLAZO (DÍAS)	CALIFICACIÓN	CALIFICADORA	APROBACIÓN DE LA EMISIÓN	
						Fecha	Lugar
CATERPREMIER S.A. (**)	1	2.000	359-D	AAA-	SOCIEDAD CALIFICADORA DE RIESGO LATINOAMERICANA	07-ene-14	BVQ
INTEROC S.A.	B - 1	8.000	359-D	AAA	SOCIEDAD CALIFICADORA DE RIESGO LATINOAMERICANA	10-ene-14	BVG
FARMAENLACE CIA. LTDA. (**)	1	4.000	359-D	AAA	SOCIEDAD CALIFICADORA DE RIESGO LATINOAMERICANA	15-ene-14	BVQ
ECUAIMCO S.A. (**)	A - 1	3.000	359-D	AAA-	INTERNATIONAL RATING S.A. CLASS	26-ene-14	BVG
DOLMEN. (**) (CUPO AUTORIZADO 1,600,000.00)	A-1	1.600	359-D	AAA-	INTERNATIONAL RATING S.A. CLASS	20-feb-14	BVG
AUTOLASA (***) (CUPO AUTORIZADO 3,000,000.00)		3.000	359-D	AA	INTERNATIONAL RATING S.A. CLASS	24-feb-14	BVG
CORPORACIÓN ECUATORIANA DE ALUMINIO S.A. CEDAL (***) (CUPO AUTORIZADO 5,000,000.00)	A	5.000	359-D	AA+	INTERNATIONAL RATING S.A. CLASS	11-mar-14	BVQ
HENRIQUES & CIA. S.A. (***) (CUPO AUTORIZADO 2,000,000.00)	A- 1	2.000	359-D	AA	SOCIEDAD CALIFICADORA DE RIESGO LATINOAMERICANA	26-mar-14	BVQ
LA FABRIL S.A. (CUPO AUTORIZADO 25,000,000.00)	E	25.000	359-D	AAA-	PACIFIC CREDIT RATING S.A.	07-abr-14	BVG
INDUSTRIAS LACTEAS TONI S.A. (***) (CUPO AUTORIZADO 6,000,000.00)		6.000	359-D	AAA-	PACIFIC CREDIT RATING S.A.	29-abr-14	BVQ
ENERGY & PALMA ENERGYPALMA S.A. (***) (CUPO AUTORIZADO 3,000,000.00)	A- 1	3.000	359-D	AA	PACIFIC CREDIT RATING S.A.	12-may-14	BVQ
INDUSTRIA ECUATORIANA DE CABLES INCABLE (***) (CUPO AUTORIZADO 5,000,000.00)		5.000	359-D	AAA	SOCIEDAD CALIFICADORA DE RIESGO LATINOAMERICANA	13-may-14	BVG
MODERNA ALIMENTOS S.A. (***) (CUPO AUTORIZADO 10,000,000.00)		10.000	359-D	AA	BANK WATCH RATING S.A.	16-may-14	BVQ
SEPROTEICO S.A. (***) (CUPO AUTORIZADO 1,000,000.00)		1.000	120-D	AA-	CLASS INTERNATIONAL RATING S.A.	02-jun-14	BVG
			180-D				
			270-D				
			359-D				
BANCO AMAZONAS (***) (CUPO AUTORIZADO 15,000,000.00)		15.000	359-D	AA+	CLASS INTERNATIONAL RATING S.A.	18-jun-14	BVG
PROCESADORA NACIONAL DE ALIMENTOS C.A. - PRONACA (***)	A	90.000	120-D	AAA	BANKWATCH RATING S.A.	08-jul-14	BVQ
	B		150-D				
	C		180-D				
	D		330-D				
	E		359-D				
INDUSTRIAL CATEDRAL (**)	E	1.500	270-D	A+	SOCIEDAD CALIFICADORA DE RIESGO LATINOAMERICANA	13-ago-14	BVG
	F		300-D				
	G		330-D				
	H		359-D				
PRONOBIS (***)	A - 1	10.000	180-D	AAA	SOCIEDAD CALIFICADORA DE RIESGO LATINOAMERICANA	22-ago-14	BVG
FLORALP (***)	A	2.500	180-D	AA+	PACIFIC CREDIT RATING S.A.	25-ago-14	BVQ
	B		359-D				
DIPAC (***)	A	4.000	359-D	AAA	SOCIEDAD CALIFICADORA DE RIESGO LATINOAMERICANA	28-ago-14	BVG
MUNDO DEPORTIVO - MEDEPORT (**)	1	1.500	180-D	AAA-	PACIFIC CREDIT RATING S.A.	29-ago-14	BVQ
TEOJAMA COMERCIAL (***)	A	11.000	359-D	AA+	PACIFIC CREDIT RATING S.A.	22-sep-14	BVQ
NESTLE (***)	1	50.000	18-D	AAA	BANK WATCH RATING S.A.	22-sep-14	BVQ
	2		359-D				
ALMACENES BOYACA (***)	1	4.000	359-D	AA+	CLASS INTERNATIONAL RATING S.A.	17-oct-14	BVG
PRODUCTORA CARTONERA S.A. (***)		10.000	359-D	AA	PACIFIC CREDIT RATING S.A.	27-oct-14	BVQ
FUROIANI OBRAS Y PROYECTOS (***)	1	1.900	359-D	AA+	CLASS INTERNATIONAL RATING S.A.	31-oct-14	BVQ
IMPORTADORA VEGA S.A. (***)	A	3.000	180-D	AA	PACIFIC CREDIT RATING S.A.	24-nov-14	BVQ
	B		270-D				
	C		359-D				
EUROFERT (***)	1	1.000	180-D	AA	CLASS INTERNATIONAL RATING	18-dic-14	BVQ
	2		359-D				

(*) Obligaciones convertibles en acciones

(**) Títulos Desmaterializados o Materializados

(***) Títulos Desmaterializados

Para mayor información por favor comunicarse con:

@Copy Right

Derechos de autor de propiedad exclusiva de la BOLSA DE VALORES DE QUITO, de conformidad con lo dispuesto por la Ley de Propiedad Intelectual

Nuevas Emisiones

EMISIONES DE PAPEL COMERCIAL - 2015								
EMPRESA	SERIE/ CLASE	CUPO AUTORIZADO DE LA EMISIÓN (En miles)	PLAZO (DÍAS)	CALIFICACIÓN	CALIFICADORA	APROBACIÓN DE LA EMISIÓN		
						Fecha	Lugar	
DANIELCOMP EQUIPMENT SUPPLY S.A. II (***)	A	1.500	359-D	AA-	PACIFIC CREDIT RATING S.A. CLASS	09-ene-15	BVQ	
DISTRIBUIDORA DE LIBROS Y PAPELERIA C.LTDA. - DILIPA IV (***)	B	2.000	180-D	AAA	INTERNATIONAL RATING S.A. CLASS	02-feb-15	BVQ	
	A							
DEXICORP (***)	A	4.400	180-D	AAA-	INTERNATIONAL RATING S.A. SOCIEDAD	13-feb-15	BVQ	
	B		359-D					
PROVEFRUT S.A. (***)	A	1.000	359-D	AAA	CALIFICADORA DE RIESGO LATINOAMERICANA CLASS	26-feb-15	BVQ	
QUIFATEX S.A. (***)	A	10.000	359-D	AA+	INTERNATIONAL RATING S.A. BANK WATCH RATINGS S.A.	09-mar-15	BVQ	
CONTINENTAL TIRE ANDINA (***)	A	20.000	359-D	AAA	PACIFIC CREDIT RATING S.A.	12-mar-15	BVQ	
ZAIMELLA - TERCERA EMISION (***)	A	4.000	359-D	AAA	BANK WATCH RATINGS S.A.	16-mar-15	BVQ	
OTECEL S.A. -TERCERA EMISION (***)	A	50.000	90-D	AAA	PACIFIC CREDIT RATINGS S.A.	20-abr-15	BVQ	
AGRIPAC S.A. (***)	A	6.000	180-D	AAA	CLASS INTERNATIONAL RATING S.A.	26-may-15	BVG	
	B		210-D					
	C		240-D					
	D		270-D					
MAREAUTO S.A. (***)	A	2.000	240-D	AAA	SOCIEDAD CALIFICADORA DE RIESGO LATINOAMERICANA	26-may-15	BVQ	
	B							
	C							
	D							

(*) Obligaciones convertibles en acciones

(**) Títulos Desmaterializados o Materializados

(***) Títulos Desmaterializados

Para mayor información por favor comunicarse con:

Ec. Gustavo Endara
Ing. David Burneo

gustavoendara@bolsadequito.com
davidburneo@bolsadequito.com

@Copy Right

Derechos de autor de propiedad exclusiva de la BOLSA DE VALORES DE QUITO, de conformidad con lo dispuesto por la Ley de Propiedad Intelectual