

BVQ

Bolsa de Valores de Quito

PAPEL COMERCIAL

BOLETÍN MENSUAL

jun-15

Departamento Técnico

www.bolsadequito.com

INFORMACIÓN MENSUAL jun-2015 A NIVEL NACIONAL

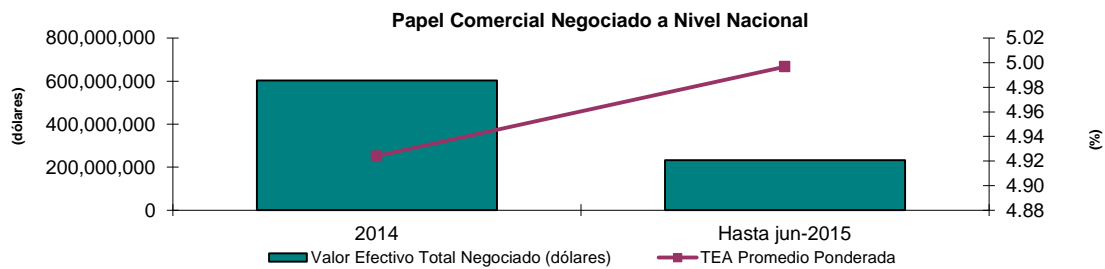
Concepto:

Son valores representativos de deuda, que el emisor reconoce o crea, a corto plazo, y que son exigibles según las condiciones de la emisión. Este valor, otorga un derecho de cobro de intereses y recuperación de capital.

Comportamiento Histórico Nacional

PAPEL COMERCIAL NEGOCIADO A NIVEL NACIONAL			
AÑO	Valor Efectivo Total Negociado (dólares)	TEA Promedio Ponderada	Plazo Promedio Ponderado (años)
2014	603,002,309	4.92	0.58
Hasta jun-2015	232,414,162	5.00	0.71

*Datos provisionales

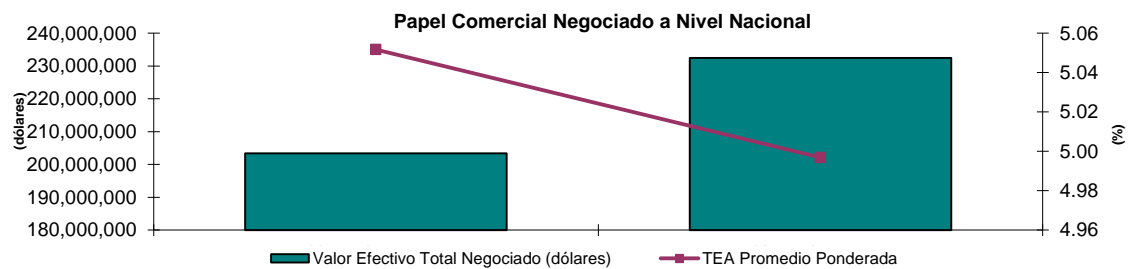


Durante el año 2014 se negociaron aproximadamente USD \$ 603 millones de dólares en papel comercial. El plazo promedio ponderado presentado en dicho año fue de 0.58 años.

La tasa efectiva promedio ponderada para el 2014 fue del 4.84%.

PAPEL COMERCIAL NEGOCIADO A NIVEL NACIONAL			
AÑO	Valor Efectivo Total Negociado (dólares)	TEA Promedio Ponderada	Plazo Promedio Ponderado (años)
Hasta jun-2014	203,425,191	5.05	0.52
Hasta jun-2015	232,414,162	5.00	0.71

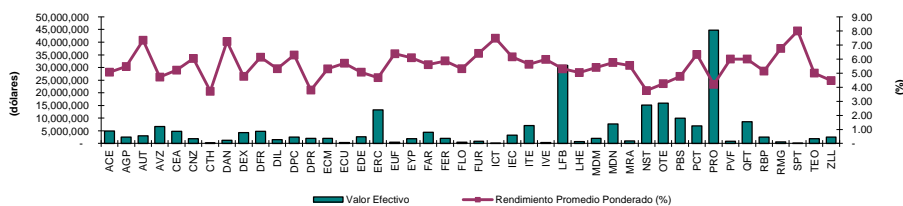
*Datos provisionales



Información Nacional Acumulada De ene a jun-15

Negociaciones por Emisor

Montos Negociados por Emisor (ene a jun-2015)				
EMISOR	VALOR EFECTIVO (\$)	TEA PROMEDIO PONDERADA (%)	PLAZO PROMEDIO PONDERADO (DÍAS)	PRECIO PROMEDIO PONDERADO (%)
NOVACERO S A	4,890,640	5.07	161	97.81
AGRIPAC S.A.	2,511,650	5.47	231	96.61
AUTOLASA AUT. LATINOAMERICANOS S.A.	2,983,311	7.34	189	96.24
AZUCARERA VALDEZ SA	6,746,930	4.72	134	98.28
CORP.ECUA.DE ALUMINIO (CEDAL)	4,761,487	5.21	289	95.93
CATERPREMIER S A	1,938,657	6.04	277	95.60
CORP.DESARROLLO.M.S.HIPOTECAS CTH	209,088	3.71	43	99.57
DANIELCOM EQUIPMENT SUPPLY S.A	1,271,968	7.25	310	94.08
DEXICORP S A	4,246,579	4.77	269	96.53
DIFARE S.A.	4,813,958	6.12	146	97.63
DILIPA C. LTDA	1,461,563	5.32	180	97.44
DUPOCSA	2,552,654	6.29	141	97.63
DISTRIBUIDORA IMPORTADORA DIPOR S A	1,969,231	3.79	150	98.46
ECUAIMCO S A	2,069,731	5.30	312	95.60
ECUATORIANA DE GRANOS ECUAGRAN S.A.	387,063	5.70	49	99.25
EDESA S.A.	2,691,268	5.07	162	97.79
CONTINENTAL TIRE ANDINA S A	13,274,437	4.68	331	95.85
EUROFERT FERTILIZ. Y AGROQ. EUROPEOS S.A	479,306	6.38	127	99.96
ENERGY PALMA ENERGOPALMA S.A.	1,928,623	6.09	182	97.06
FARMAENLACE CIA LTDA	4,462,011	5.60	195	97.02
COMPANIA FERREMUNDO S A	2,058,295	5.87	127	98.02
FLORALP S.A.	487,142	5.32	181	97.43
FUROIANI OBRAS Y PROYECTOS S.A.	920,605	6.40	359	99.85
INDUSTRIAS CATEDRAL S.A.	189,021	7.48	355	93.12
INCABLE S A IND ECUATORIANA DE CABLES	3,244,503	6.15	217	96.46
INTEROC S A	7,097,010	5.62	241	96.35
IMPORTADORA VEGA S.A.	347,561	5.98	182	97.10
LA FABRIL S.A.	30,894,471	5.30	198	97.18
L HENRIQUES Y CIA S A	793,059	5.05	145	97.93
MEDEPORT S.A.	1,960,233	5.40	136	98.02
MODERNA ALIMENTOS S.A.	7,761,493	5.75	257	96.01
MAREAUTO S A	1,041,587	5.55	241	96.44
NESTLE ECUADOR S A	15,137,484	3.76	222	97.67
OTECEL S.A.	15,924,728	4.25	359	95.93
PROMOTORES INMOBILIARIOS PRONOBIS SA	10,005,663	4.77	203	98.15
PRODUCTORA CARTONERA S.A.	6,964,079	6.33	231	96.10
PRONACA (PROCESADORA NACNAL. DE ALIMENTO	44,724,599	4.20	318	96.40
PROVEFRUT S A	943,396	6.00	359	94.34
QUIFATEX SA	8,650,909	6.00	360	94.34
REY BANANO DEL PACIFICO C A	2,480,804	5.14	223	96.91
RED MANGROVEINN S.A.	680,792	6.75	148	97.27
SEPROTEICO S A	46,306	8.00	359	92.61
TEOJAMA COMERCIAL S A	1,904,258	5.00	359	95.21
ZAIMELLA DEL ECUADOR SA	2,506,011	4.46	288	96.41
TOTAL	232,414,162	5.00	255	96.70



Negociaciones por Tipo de Sector

Montos Negociados por Sector (ene a jun-2015)				
SECTOR	VALOR EFECTIVO (\$)	TEA PROMEDIO PONDERADA (%)	PLAZO PROMEDIO PONDERADO (DÍAS)	PRECIO PROMEDIO PONDERADO (%)
COMERCIAL	215,212,490	5.05	248	96.74
FINANCIERO	209,088	3.71	43	99.57
SERVICIOS	16,992,583	4.38	344	96.06
TOTAL	232,414,162	5.00	255	96.70

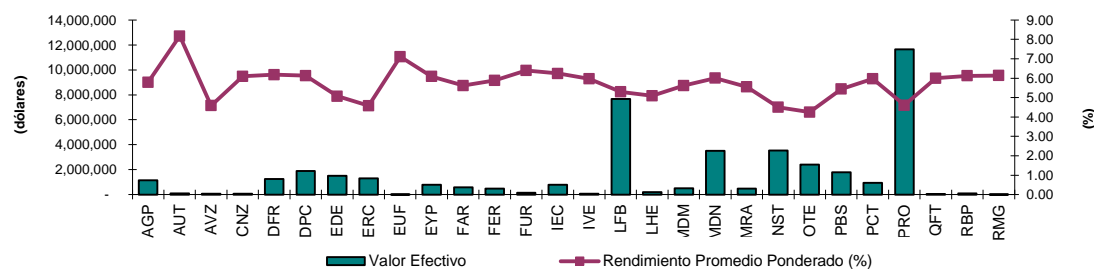
*Datos provisionales



Información Mensual jun-2015

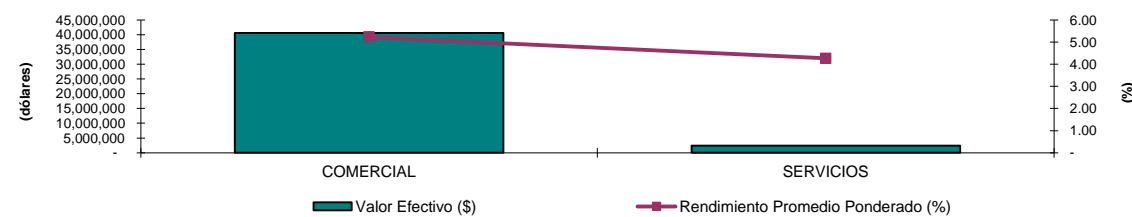
Negociaciones por Emisor

TITULO	VALOR EFECTIVO (\$)	TEA PROMEDIO PONDERADA (%)	PLAZO PROMEDIO PONDERADO (DÍAS)	PRECIO PROMEDIO PONDERADO (%)
AGRIPAC S.A.	1,150,301	5.79	270	95.86
AUTOLASA AUT. LATINOAMERICANOS S.A.	104,140	8.17	209	95.54
AZUCARERA VALDEZ SA	79,562	4.59	44	99.45
CATERPREMIER S A	58,382	6.10	166	97.30
DIFARE S.A.	1,251,411	6.18	131	97.84
DUPOCSA	1,900,985	6.13	125	97.96
EDESA S.A.	1,494,660	5.07	156	97.88
CONTINENTAL TIRE ANDINA S A	1,301,112	4.58	292	96.39
EUROFERT FERTILIZ. Y AGROQ. EUROPEOS S.A	2,497	7.11	203	99.88
ENERGY PALMA ENERGOPALMA S.A.	786,248	6.09	181	97.07
FARMAENLACE CIA LTDA	591,862	5.61	90	98.64
COMPANIA FERREMUNDO S A	480,084	5.88	77	98.78
FUROIANI OBRAS Y PROYECTOS S.A.	137,791	6.40	359	99.85
INCABLE S A IND ECUATORIANA DE CABLES	798,183	6.24	182	96.98
IMPORTADORA VEGA S.A.	56,625	5.97	38	99.36
LA FABRIL S.A.	7,676,031	5.30	214	96.94
L HENRIQUES Y CIA S A	197,531	5.09	90	98.77
MEDEPORT S.A.	493,218	5.61	90	98.64
MODERNA ALIMENTOS S.A.	3,499,522	6.00	293	95.36
MAREAUTO S A	482,244	5.55	241	96.45
NESTLE ECUADOR S A	3,542,056	4.50	357	95.73
OTECEL S.A.	2,398,353	4.25	359	95.93
PROMOTORES INMOBILIARIOS PRONOBIS SA	1,787,381	5.45	267	99.31
PRODUCTORA CARTONERA S.A.	935,032	5.97	134	97.82
PRONACA (PROCESADORA NACNAL. DE ALIMENTO	11,639,415	4.61	343	95.80
QUIFATEX SA	47,177	6.00	359	94.35
REY BANANO DEL PACIFICO C A	98,103	6.12	116	98.10
RED MANGROVEINN S.A.	14,773	6.14	92	98.49
TOTAL	43,004,681	5.17	265	96.61



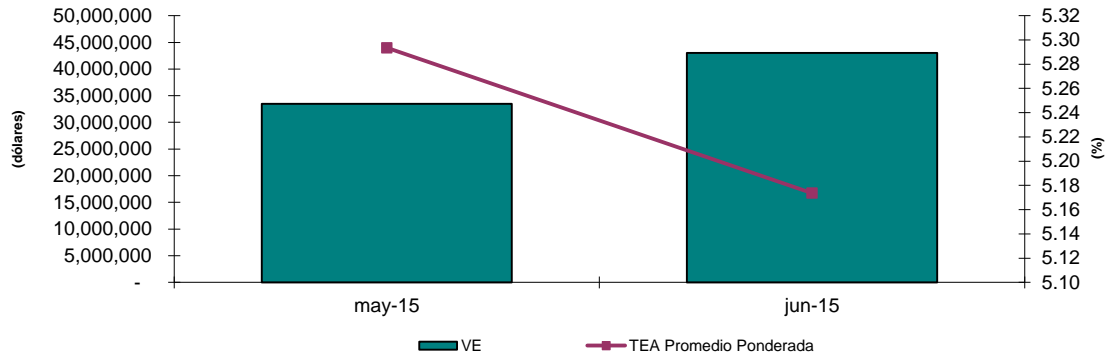
Negociaciones por Tipo de Sector

Montos Negociados por Sector jun-2015				
SECTOR	VALOR EFECTIVO (\$)	TEA PROMEDIO PONDERADA (%)	PLAZO PROMEDIO PONDERADO (DÍAS)	PRECIO PROMEDIO PONDERADO (%)
COMERCIAL	40,591,554	5.23	259	96.65
SERVICIOS	2,413,127	4.26	357	95.95
TOTAL	43,004,681	5.17	265	96.61



Análisis Comparativo (may-2015 - jun-2015)

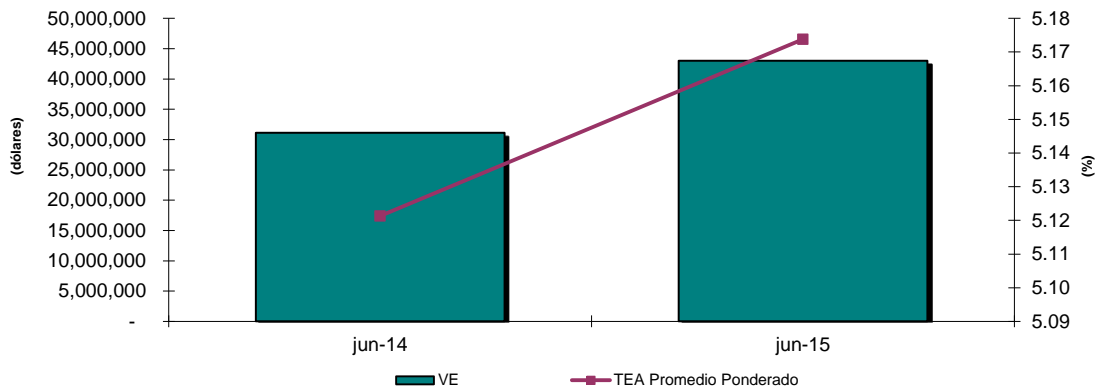
TITULO	may-15		jun-15	
	VALOR EFECTIVO	TEA PROMEDIO PONDERADA (%)	VALOR EFECTIVO	TEA PROMEDIO PONDERADA (%)
PAPEL COMERCIAL	33,471,092	5.29	43,004,681	5.17



Variación del mes de jun-15 con respecto al mes de may-15		
Tipo de Variación	Valor Efectivo	TEA
Variación en USD (jun-15 - may-15)	9,533,589	-0.12
Variación en % (Tasa de Crecimiento)	28.48%	-2.26%

Análisis Comparativo jun-2014 - jun-2015

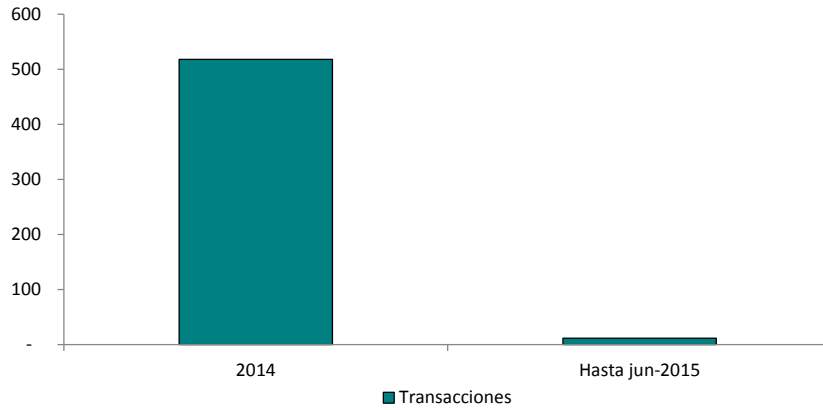
TITULO	jun-14		jun-15	
	VALOR EFECTIVO	TEA PROMEDIO PONDERADA (%)	VALOR EFECTIVO	TEA PROMEDIO PONDERADA (%)
PAPEL COMERCIAL	31,098,721	5.12	43,004,681	5.17



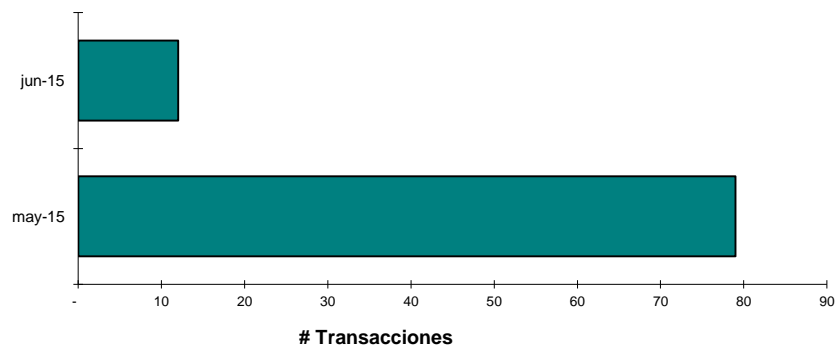
Variación del mes de jun-2015 con respecto al mes de jun-2014		
Tipo de Variación	Valor Efectivo	Rendimiento
Variación en USD (jun-2015 - jun-2014)	11,905,960	0.05
Variación en % (Tasa de Crecimiento)	38.28%	1.02%

Número de Transacciones

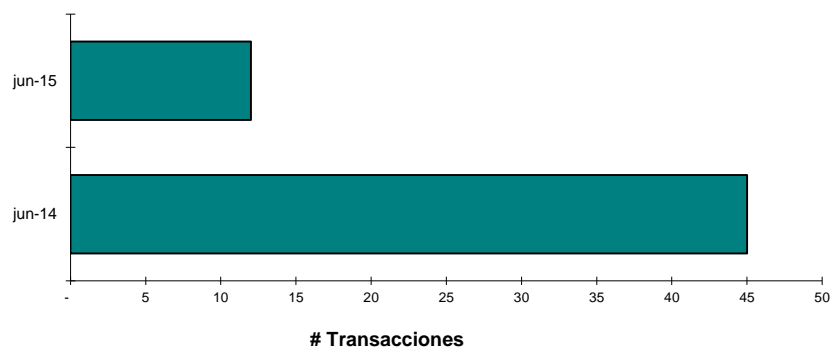
Registro Histórico		
	2014	Hasta jun-2015
PAPEL COMERCIAL	518	12



Comparativo Mensual (may-2015 - jun-2015)		
TITULO	may-15	jun-15
PAPEL COMERCIAL	79	12

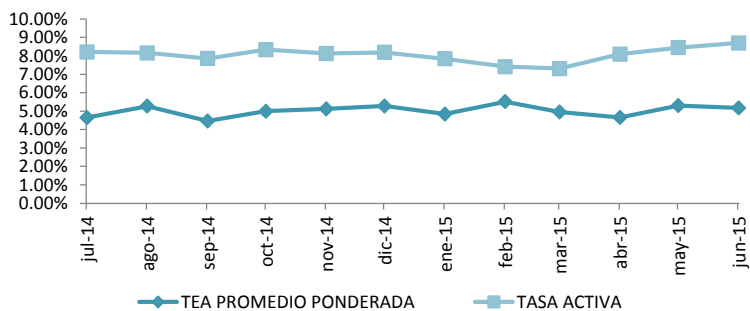


Comparativo Mensual (jun-2014 - jun-2015)		
TITULO	jun-14	jun-15
PAPEL COMERCIAL	45	12

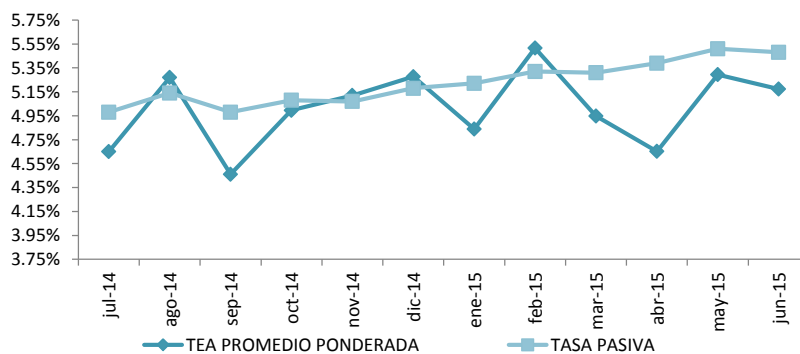


Relación Rendimiento Con Tasas de Interés

Rendimiento vs. Tasa Activa (Hasta jun-2015)			
MES	TEA PROMEDIO PONDERADA	TASA ACTIVA	%
jul-14	4.65%	8.21%	-3.56%
ago-14	5.27%	8.16%	-2.89%
sep-14	4.46%	7.86%	-3.40%
oct-14	5.00%	8.34%	-3.34%
nov-14	5.12%	8.13%	-3.01%
dic-14	5.28%	8.19%	-2.91%
ene-15	4.84%	7.84%	-3.00%
feb-15	5.52%	7.41%	-1.89%
mar-15	4.95%	7.31%	-2.36%
abr-15	4.65%	8.09%	-3.44%
may-15	5.29%	8.45%	-3.16%
jun-15	5.17%	8.70%	-3.53%
Promedio	5.02%	8.06%	-3.04%



Rendimiento vs. Tasa Pasiva (Hasta jun-2015)			
MES	TEA PROMEDIO PONDERADA	TASA PASIVA	%
jul-14	4.65%	4.98%	-0.33%
ago-14	5.27%	5.14%	0.13%
sep-14	4.46%	4.98%	-0.52%
oct-14	5.00%	5.08%	-0.08%
nov-14	5.12%	5.07%	0.05%
dic-14	5.28%	5.18%	0.10%
ene-15	4.84%	5.22%	-0.38%
feb-15	5.52%	5.32%	0.20%
mar-15	4.95%	5.31%	-0.36%
abr-15	4.65%	5.39%	-0.74%
may-15	5.29%	5.51%	-0.22%
jun-15	5.17%	5.48%	-0.31%
Promedio	5.02%	5.22%	-0.21%



Nuevas Emisiones

EMISIONES DE PAPEL COMERCIAL - 2014							
EMPRESA	SERIE/ CLASE	CUPO AUTORIZADO DE LA EMISIÓN (En miles)	CALIFICACIÓN	CALIFICADORA	APROBACIÓN DE LA EMISIÓN		
					Fecha	Lugar	
CATERPREMIER S.A. (**)	1	2,000	AAA-	SOCIEDAD CALIFICADORA DE RIESGO LATINOAMERICANA	07-ene-14	BVQ	
INTEROC S.A.	B - 1	8,000	AAA	SOCIEDAD CALIFICADORA DE RIESGO LATINOAMERICANA	10-ene-14	BVG	
FARMAENLACE CIA. LTDA. (**)	1	4,000	AAA	SOCIEDAD CALIFICADORA DE RIESGO LATINOAMERICANA	15-ene-14	BVQ	
ECUAIMCO S.A. (**)	A - 1	3,000	AAA-	INTERNATIONAL RATING S.A. CLASS	26-ene-14	BVG	
DOLMEN. (**) (CUPO AUTORIZADO 1,600,000.00)	A-1	1,600	AAA-	INTERNATIONAL RATING S.A. CLASS	20-feb-14	BVG	
AUTOLASA (***) (CUPO AUTORIZADO 3,000,000.00)		3,000	AA	INTERNATIONAL RATING S.A. CLASS	24-feb-14	BVG	
CORPORACIÓN ECUATORIANA DE ALUMINIO S.A. CEDAL (***) (CUPO AUTORIZADO 5,000,000.00)	A	5,000	AA+	INTERNATIONAL RATING S.A. CLASS	11-mar-14	BVQ	
HENRIQUES & CIA. S.A. (***) (CUPO AUTORIZADO 2,000,000.00)	A - 1	2,000	AA	SOCIEDAD CALIFICADORA DE RIESGO LATINOAMERICANA	26-mar-14	BVQ	
LA FABRIL S.A. (CUPO AUTORIZADO 25,000,000.00)	E	25,000	AAA-	PACIFIC CREDIT RATING S.A.	07-abr-14	BVG	
INDUSTRIAS LACTEAS TONI S.A. (***) (CUPO AUTORIZADO 6,000,000.00)		6,000	AAA-	PACIFIC CREDIT RATING S.A.	29-abr-14	BVQ	
ENERGY & PALMA ENERGYPALMA S.A. (***) (CUPO AUTORIZADO 3,000,000.00)	A - 1	3,000	AA	PACIFIC CREDIT RATING S.A.	12-may-14	BVQ	
INDUSTRIA ECUATORIANA DE CABLES INCABLE (***) (CUPO AUTORIZADO 5,000,000.00)		5,000	AAA	SOCIEDAD CALIFICADORA DE RIESGO LATINOAMERICANA	13-may-14	BVG	
MODERNA ALIMENTOS S.A. (***) (CUPO AUTORIZADO 10,000,000.00)		10,000	AA	BANK WATCH RATING S.A.	16-may-14	BVQ	
SEPROTEICO S.A. (***) (CUPO AUTORIZADO 1,000,000.00)		1,000	AA-	CLASS INTERNATIONAL RATING S.A.	02-jun-14	BVG	
BANCO AMAZONAS (***) (CUPO AUTORIZADO 15,000,000.00)		15,000	AA+	CLASS INTERNATIONAL RATING S.A.	18-jun-14	BVG	
PROCESADORA NACIONAL DE ALIMENTOS C.A. - PRONACA (***)	A	90,000	AAA	BANKWATCH RATING S.A.	08-jul-14	BVQ	
	B						
	C						
	D						
	E						
INDUSTRIAL CATEDRAL (**)	E	1,500	A+	SOCIEDAD CALIFICADORA DE RIESGO LATINOAMERICANA	13-ago-14	BVG	
	F						
	G						
	H						
PRONOBIS (***)	A - 1	10,000	AAA	SOCIEDAD CALIFICADORA DE RIESGO LATINOAMERICANA	22-ago-14	BVG	
FLORALP (***)	A	2,500	AA+	PACIFIC CREDIT RATING S.A.	25-ago-14	BVQ	
	B						
DIPAC (***)	A	4,000	AAA	SOCIEDAD CALIFICADORA DE RIESGO LATINOAMERICANA	28-ago-14	BVG	
MUNDO DEPORTIVO - MEDEPORT (**)	1	1,500	AAA-	PACIFIC CREDIT RATING S.A.	29-ago-14	BVQ	
TEOJAMA COMERCIAL (***)	A	11,000	AA+	PACIFIC CREDIT RATING S.A.	22-sep-14	BVQ	
NESTLE (***)	1	50,000	AAA	BANK WATCH RATING S.A.	22-sep-14	BVQ	
	2						
ALMACENES BOYACA (***)	1	4,000	AA+	CLASS INTERNATIONAL RATING S.A.	17-oct-14	BVG	
PRODUCTORA CARTONERA S.A. (***)		10,000	AA	PACIFIC CREDIT RATING S.A. CLASS	27-oct-14	BVG	
FUROIANI OBRAS Y PROYECTOS (***)	1	1,900	AA+	INTERNATIONAL RATING S.A. CLASS	31-oct-14	BVQ	
IMPORTADORA VEGA S.A. (***)	A	3,000	AA	PACIFIC CREDIT RATING S.A.	24-nov-14	BVQ	
	B						
	C						
EUROFERT (***)	1	1,000	AA	CLASS INTERNATIONAL RATING	18-dic-14	BVQ	
	2						

(*) El plazo de papel comercial dependerá de cada intención de colocación.

(**) Títulos Desmaterializados o Materializados

(***) Títulos Desmaterializados

Para mayor información por favor comunicarse con:

@Copy Right

Derechos de autor de propiedad exclusiva de la BOLSA DE VALORES DE QUITO, de conformidad con lo dispuesto por la Ley de Propiedad Intelectual

Nuevas Emisiones

EMISIONES DE PAPEL COMERCIAL - 2015							
EMPRESA	SERIE/ CLASE	CUPO AUTORIZADO DE LA EMISIÓN (En miles)	CALIFICACIÓN	CALIFICADORA	APROBACIÓN DE LA EMISIÓN		
					Fecha	Lugar	
DANIELCOMP EQUIPMENT SUPPLY S.A. II (***)	A	1,500	AA-	PACIFIC CREDIT RATING S.A.	09-ene-15	BVQ	
DISTRIBUIDORA DE LIBROS Y PAPELERIA C.LTDA. - DILIPA IV (***)	B	2,000	AAA	CLASS INTERNATIONAL RATING S.A.	02-feb-15	BVQ	
	A						
DEXICORP (***)	A	4,400	AAA-	CLASS INTERNATIONAL RATING S.A. SOCIEDAD	13-feb-15	BVQ	
	B						
PROVEFRUT S.A. (***)	A	1,000	AAA	CALIFICADORA DE RIESGO LATINOAMERICANA CLASS	26-feb-15	BVQ	
QUIFATEX S.A. (***)	A	10,000	AA+	INTERNATIONAL RATING S.A.	09-mar-15	BVQ	
CONTINENTAL TIRE ANDINA (***)	A	20,000	AAA	BANK WATCH RATINGS S.A.	12-mar-15	BVQ	
ZAIMELLA - TERCERA EMISION (***)	A	4,000	AAA	PACIFIC CREDIT RATING S.A.	16-mar-15	BVQ	
OTECCEL S.A. -TERCERA EMISION (***)	A	50,000	AAA	BANK WATCH RATINGS S.A.	20-abr-15	BVQ	
AGRIPAC S.A. (***)	A	6,000	AAA	CLASS INTERNATIONAL RATING S.A.	26-may-15	BVG	
	B						
	C						
	D						
MAREAUTO S.A. (***)	A	2,000	AAA	SOCIEDAD CALIFICADORA DE RIESGO LATINOAMERICANA	26-may-15	BVQ	
	B						
	C						
	D						
LA FABRIL S.A. (***)	F	15,000	AAA	SOCIEDAD CALIFICADORA DE RIESGO LATINOAMERICANA	18-jun-15	BVG	

(*) El plazo de papel comercial dependerá de cada intención de colocación.

(**) Títulos Desmaterializados o Materializados

(****) Títulos Desmaterializados

Para mayor información por favor comunicarse con:

Ec. Gustavo Endara
Ing. David Burneo

gustavoendara@bolsadequito.com
davidburneo@bolsadequito.com

@Copy Right

Derechos de autor de propiedad exclusiva de la BOLSA DE VALORES DE QUITO, de conformidad con lo dispuesto por la Ley de Propiedad Intelectual